

# Aula 9 – Direção de Arte e Estética Visual



Imagine-se caminhando por uma floresta densa em um jogo. As árvores são retorcidas, a luz mal penetra, e as cores são predominantemente cinzas e marrons. Você sente uma pontada de apreensão, talvez até um pouco de melancolia. Agora, visualize-se em um mundo vibrante, com cores saturadas, personagens arredondados e uma trilha sonora alegre. A sensação é de aventura e diversão. O que mudou? Não foi a mecânica do jogo, mas sim a forma como ele se apresenta aos seus olhos e sentidos. Essa é a magia da Direção de Arte e da Estética Visual.

Nesta aula, vamos mergulhar no universo de como os jogos contam suas histórias e evocam emoções não apenas com palavras ou ações, mas com cada pixel, cada linha e cada cor. Você descobrirá como a arte é uma linguagem poderosa que comunica o tema e a atmosfera de um jogo, desde o realismo gritante até o cartoon mais fantasioso. Entenderemos como a psicologia das cores e a teoria da forma são ferramentas essenciais para dar vida a personagens e cenários, e como a sinergia entre arte e som cria uma imersão inesquecível.

Ao final desta jornada, você será capaz de identificar e analisar os elementos visuais que definem a identidade de um jogo, compreender a intencionalidade por trás das escolhas estéticas e aplicar esses conhecimentos para criar experiências mais ricas e envolventes. Prepare-se para ver os jogos com outros olhos, desvendando os segredos por trás de estilos marcantes como *Limbo*, *Cuphead* e *Journey*, e entendendo como as tendências atuais, como a psicologia do jogador e a acessibilidade, moldam o futuro do design visual.

# O Papel da Arte na Comunicação do Tema e da Atmosfera

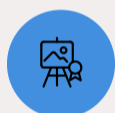


Quando pensamos em um jogo, muitas vezes a primeira coisa que nos vem à mente é a jogabilidade, os desafios ou a história. No entanto, antes mesmo de apertarmos o primeiro botão, somos impactados por uma camada fundamental: a sua apresentação visual. A arte em um jogo não é apenas um adorno; ela é a primeira e mais potente forma de comunicação, estabelecendo o tom, o gênero e a atmosfera muito antes de qualquer diálogo ou tutorial. É como a capa de um livro que, em um relance, já nos diz se estamos diante de uma aventura épica, um romance delicado ou um thriller sombrio.



## Primeira Impressão

A arte estabelece expectativas antes mesmo do primeiro clique



## Comunicação Visual

Cores e formas contam histórias sem palavras



## Conexão Emocional

Elementos visuais evocam sentimentos específicos

Essa comunicação visual é crucial para engajar o jogador e definir suas expectativas. Pense em como um jogo de terror utiliza paletas de cores escuras, iluminação dramática e texturas ásperas para criar uma sensação de perigo e desconforto. Em contraste, um jogo de plataforma infantil pode empregar cores vivas, formas arredondadas e cenários convidativos para transmitir alegria e segurança. A direção de arte, nesse sentido, é a maestrina que orquestra todos esses elementos visuais para contar uma história sem precisar de palavras, guiando a emoção e a percepção do jogador de forma quase subliminar.

- 📄 **Atmosfera é Tudo:** A atmosfera é o sentimento geral que o jogo evoca. Ela é construída não por um único elemento, mas pela soma de todos eles: a paleta de cores, o estilo de arte, a iluminação, os detalhes dos cenários e até mesmo a interface do usuário.

A atmosfera, por sua vez, é o sentimento geral que o jogo evoca. Ela é construída não por um único elemento, mas pela soma de todos eles: a paleta de cores, o estilo de arte, a iluminação, os detalhes dos cenários e até mesmo a interface do usuário. Um jogo com uma atmosfera de mistério pode usar névoa, sombras longas e objetos ocultos para instigar a curiosidade e a exploração. Já um jogo que busca a nostalgia pode recorrer a gráficos pixelados e designs que remetem a eras passadas. A arte, portanto, é a espinha dorsal da experiência emocional que o jogo deseja proporcionar.

# Estilos Visuais: Do Realismo ao Cartum

A diversidade de estilos visuais no mundo dos games é tão vasta quanto a própria imaginação humana. De um lado, temos o realismo, que busca replicar a realidade com a maior fidelidade possível, imitando texturas, iluminação e proporções do mundo físico. Do outro, o cartum, que se liberta das amarras da realidade para explorar formas exageradas, cores vibrantes e expressões dramáticas, muitas vezes com um toque de humor ou fantasia. A escolha entre esses extremos, ou qualquer ponto intermediário, não é arbitrária; ela é uma decisão estratégica que alinha a estética com a narrativa e a jogabilidade do título.

## Realismo

- Imersão profunda em cenários críveis
- Ideal para simulações e narrativas sérias
- Consequências das ações parecem tangíveis
- Exige alto nível de detalhe técnico
- Pode envelhecer com avanços tecnológicos

## Cartum

- Liberdade criativa imensa
- Desafia lógica e física do mundo real
- Permite mecânicas inovadoras
- Envelhece melhor visualmente
- Beleza na intencionalidade do design

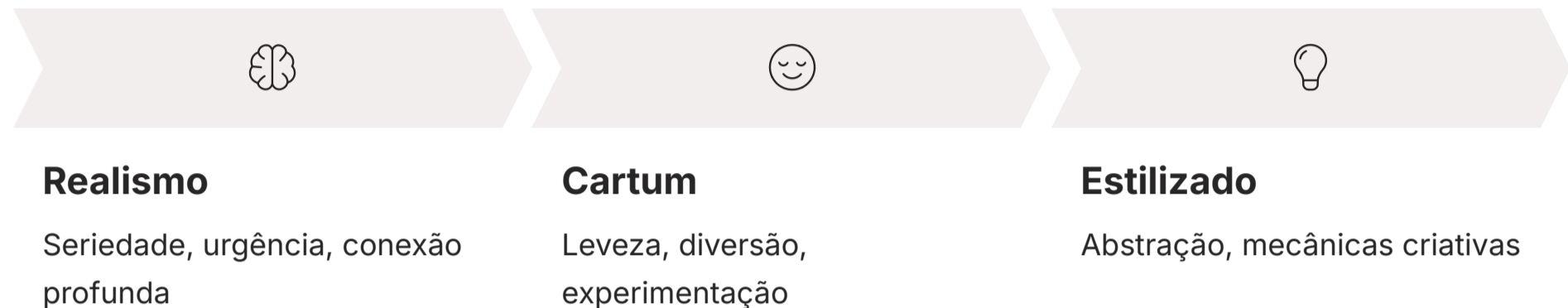
O realismo, por exemplo, é frequentemente empregado em jogos que buscam uma imersão profunda em cenários históricos, simulações ou narrativas sérias e dramáticas. Ele permite que o jogador se sinta parte de um mundo crível, onde as consequências das ações parecem mais tangíveis. No entanto, o realismo também pode ser um desafio, pois exige um alto nível de detalhe e pode envelhecer rapidamente com o avanço da tecnologia. É como tentar pintar um retrato perfeito; cada detalhe conta, e qualquer imperfeição pode quebrar a ilusão.

Por outro lado, o estilo cartum oferece uma liberdade criativa imensa. Ele permite que os designers criem mundos e personagens que desafiam a lógica e a física, abrindo portas para mecânicas de jogo inovadoras e narrativas mais leves ou fantásticas. Pense em como os personagens de um jogo cartunescos podem ter proporções exageradas para enfatizar suas personalidades ou habilidades. Esse estilo também tende a envelhecer melhor visualmente, pois sua beleza reside na intencionalidade de seu design, e não na sua capacidade de imitar a realidade. É como uma caricatura que, mesmo simplificada, captura a essência de uma pessoa de forma memorável.



# Impacto Psicológico dos Estilos Visuais

A escolha do estilo visual também tem um impacto direto na psicologia do jogador. Um estilo realista pode evocar sentimentos de seriedade e urgência, enquanto um estilo cartunesco pode promover a leveza, a diversão e a exploração sem grandes pressões. Essa decisão estética é um pilar da **Psicologia do Jogador**, pois influencia diretamente a motivação, o engajamento e as respostas emocionais. Um jogo com gráficos realistas pode fazer com que o jogador se sinta mais conectado à história e aos personagens, como se estivesse vivendo aquela realidade.

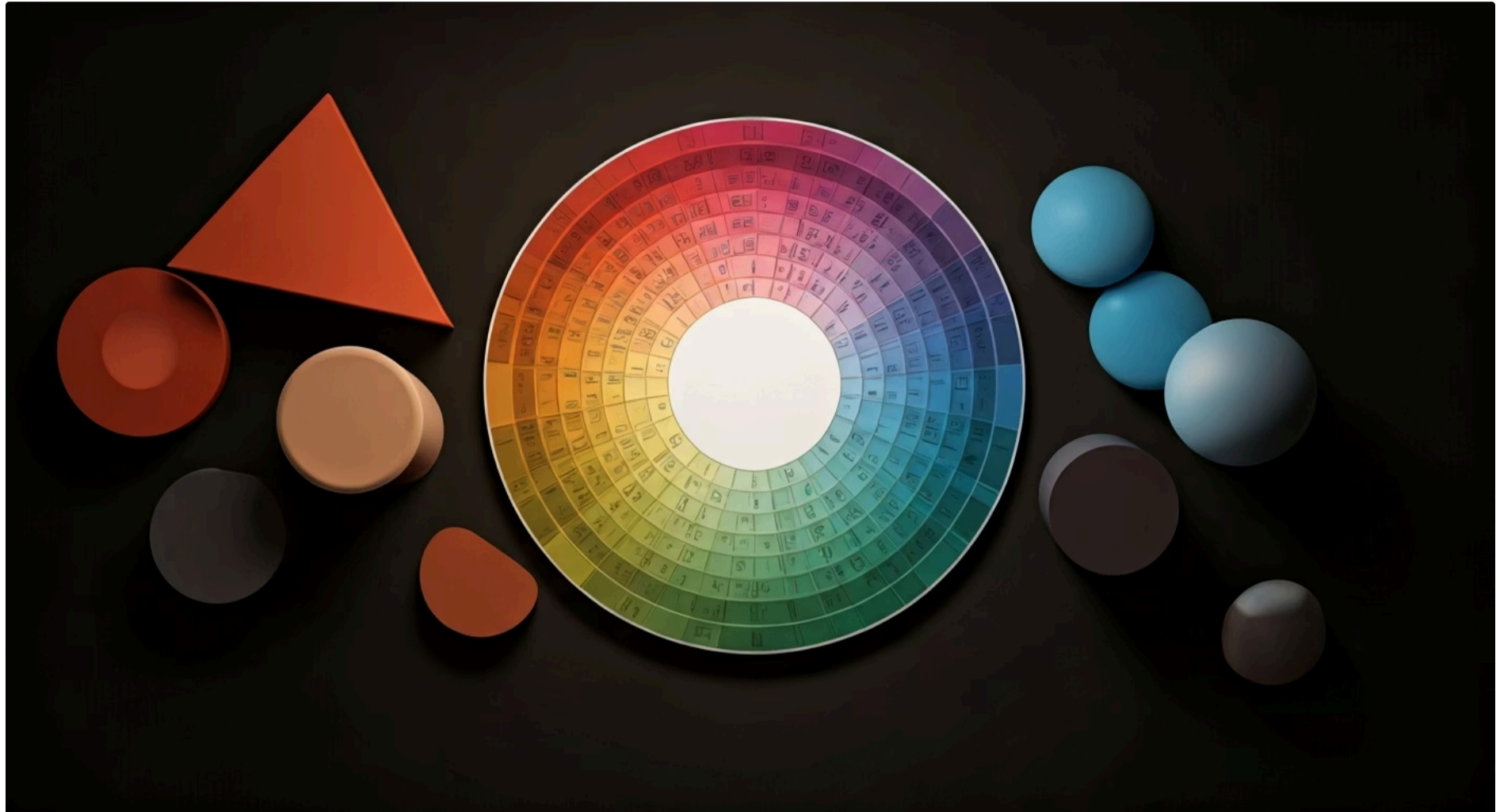


Em contraste, um estilo mais estilizado ou cartunesco pode encorajar a experimentação e a aceitação de mecânicas de jogo mais abstratas, pois o mundo já se apresenta de forma não literal. É como a diferença entre assistir a um documentário histórico e a um filme de animação; ambos podem ser envolventes, mas cada um apela a diferentes aspectos da nossa percepção e emoção. A direção de arte, portanto, não apenas define a aparência, mas também a "sensação" de jogar.

Além do realismo e do cartum, existem inúmeros outros estilos, como o pixel art, o cel-shading, o low-poly, o minimalista e o impressionista, cada um com suas próprias características e capacidades expressivas. Cada estilo carrega consigo um conjunto de associações e expectativas, e a maestria está em escolher aquele que melhor serve à visão do jogo. A experimentação com esses estilos, muitas vezes facilitada por **Metodologias Ágeis no Desenvolvimento**, permite que as equipes testem e iterem rapidamente, descobrindo qual abordagem visual ressoa mais com o público e com a proposta do jogo.

<b>Estilo Visual</b>	<b>Âmbito/Aplicação</b>	<b>Base/Origem</b>	<b>Exemplo</b>
Realismo	Simulações, narrativas sérias, imersão profunda	Fotografia, mundo real	The Last of Us, Red Dead Redemption 2
Cartum	Fantasia, humor, jogos infantis, mecânicas abstratas	Animação tradicional, quadrinhos	Cuphead, The Legend of Zelda: Wind Waker
Pixel Art	Nostalgia, simplicidade, jogos indie	Jogos clássicos de 8/16 bits	Stardew Valley, Celeste
Cel-Shading	Estilo de quadrinhos, animação 3D com contornos	Animação japonesa, quadrinhos	Borderlands, The Legend of Zelda: Breath of the Wild

# Psicologia das Cores e Teoria da Forma no Design



As cores e as formas são linguagens universais que nos afetam profundamente, muitas vezes sem que percebamos. No design de jogos, elas não são meras escolhas estéticas, mas ferramentas poderosas para comunicar, guiar e evocar emoções no jogador. A **Psicologia das Cores** estuda como diferentes tonalidades influenciam o comportamento e o humor humano. Por exemplo, o vermelho pode evocar paixão, perigo ou energia, enquanto o azul transmite calma, tristeza ou confiança. Entender essas associações é fundamental para criar ambientes e personagens que ressoem com a intenção do jogo.

## Vermelho

Paixão, perigo, energia, urgência

## Azul

Calma, confiança, tristeza, serenidade

## Verde

Natureza, cura, crescimento, segurança

## Laranja

Entusiasmo, criatividade, calor, aventura

Imagine um cenário onde o perigo espreita. Um designer de arte pode optar por uma paleta de cores dominada por tons de vermelho e laranja para criar uma sensação de urgência e ameaça, talvez com toques de preto para intensificar a escuridão e o mistério. Em contraste, um ambiente de cura ou refúgio pode ser banhado em tons de verde e azul, transmitindo paz e segurança. Essa manipulação intencional das cores é uma forma de direcionar a atenção do jogador e influenciar suas reações emocionais, tornando a experiência mais imersiva e impactante.

A **Teoria da Forma**, por sua vez, explora como as formas e silhuetas dos objetos e personagens são percebidas e interpretadas. Formas angulares e pontiagudas, por exemplo, podem sugerir perigo, agressão ou dinamismo, enquanto formas arredondadas e orgânicas tendem a transmitir segurança, suavidade ou amizade. Um vilão, muitas vezes, é desenhado com silhuetas afiadas e proporções desequilibradas para parecer ameaçador, enquanto um herói pode ter uma postura mais equilibrada e formas que inspirem confiança.

# Aplicação Prática: Personagens e Cenários

A aplicação da psicologia das cores e da teoria da forma é visível em cada detalhe do design de personagens e cenários. Ao criar um personagem, o designer não pensa apenas em como ele se parece, mas em que tipo de mensagem visual ele transmite. Um personagem com uma armadura pesada e formas quadradas pode ser percebido como forte e resistente, enquanto um com roupas esvoaçantes e formas fluidas pode ser visto como ágil e misterioso. É como a linguagem corporal de um ator, que comunica muito antes de qualquer palavra ser dita.

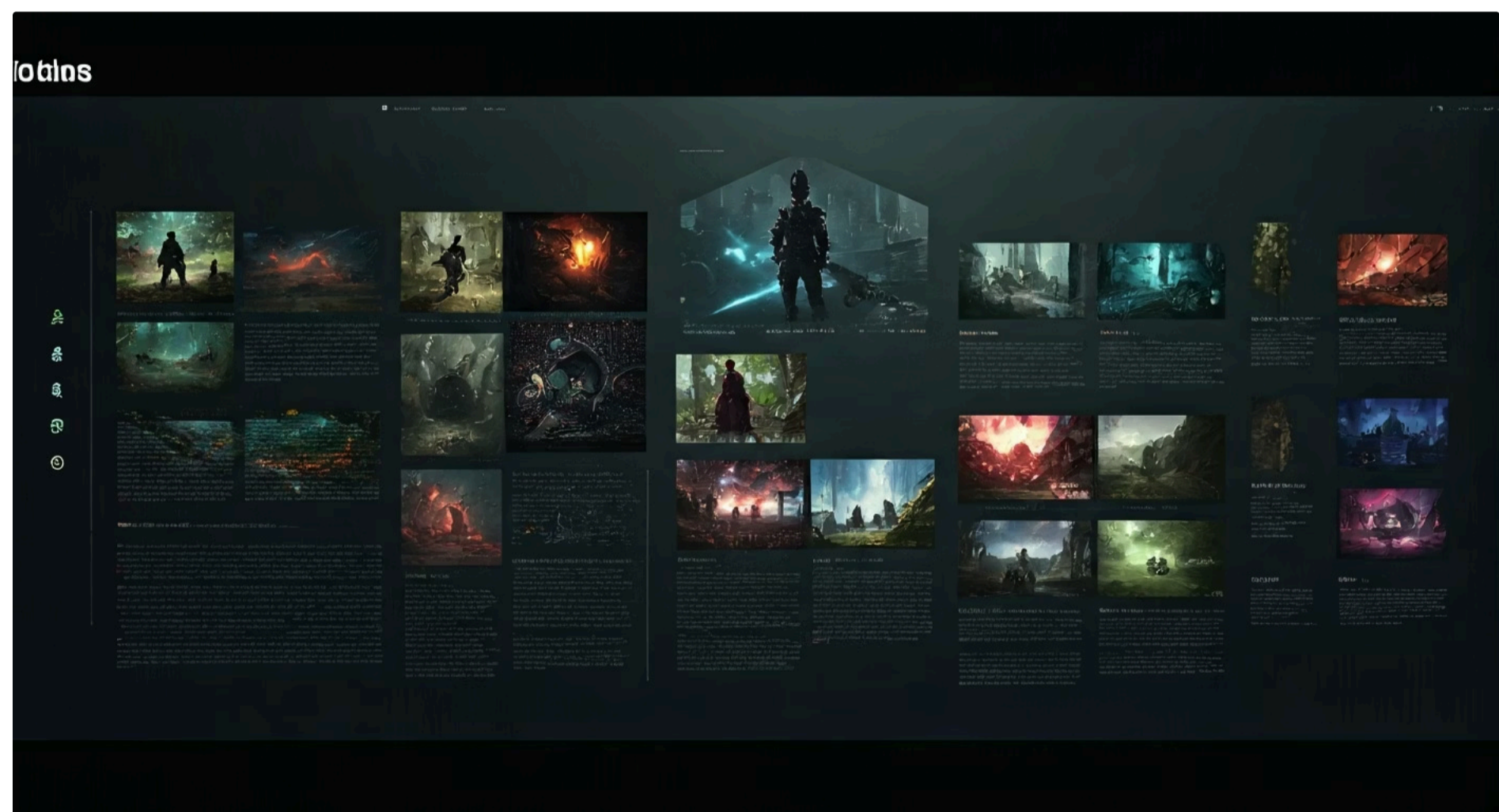
## Design de Personagens

- **Formas angulares:** Vilões, perigo, agressão
- **Formas arredondadas:** Heróis, segurança, amizade
- **Proporções exageradas:** Personalidade e habilidades
- **Silhuetas distintas:** Reconhecimento instantâneo

## Design de Cenários

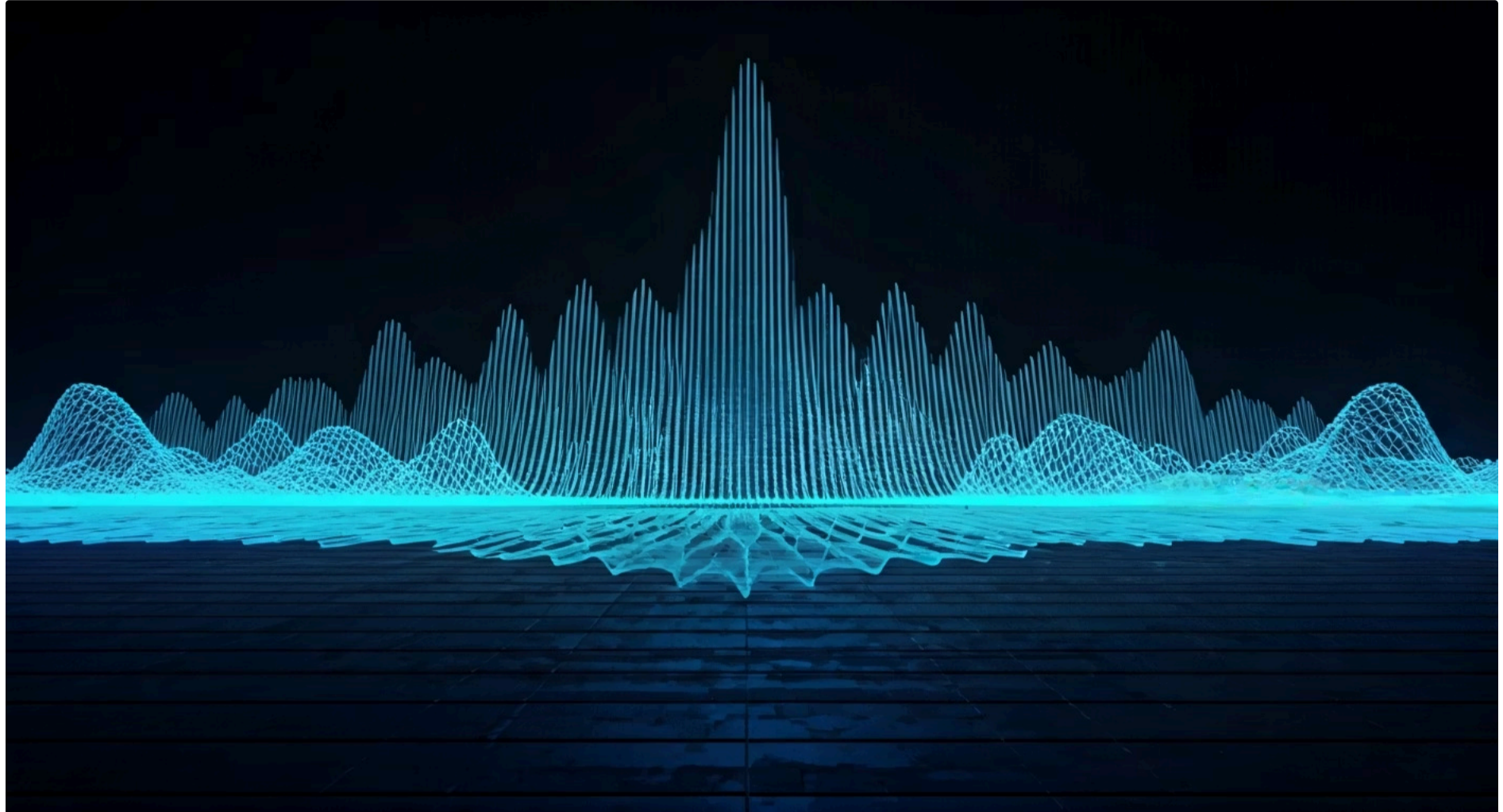
- **Linhas retas:** Tecnologia, eficiência, frieza
- **Formas orgânicas:** Natureza, encantamento, mistério
- **Cores metálicas:** Futurismo, modernidade
- **Cores vibrantes:** Fantasia, magia, vida

Nos cenários, a combinação de cores e formas define a identidade visual e funcional do ambiente. Uma cidade futurista pode ser dominada por linhas retas, ângulos agudos e cores metálicas para evocar tecnologia e eficiência, mas também frieza. Já uma floresta mágica pode ter árvores com formas orgânicas e cores vibrantes, criando uma atmosfera de encantamento e mistério. Essas escolhas não são apenas estéticas; elas também servem para guiar o jogador, destacando elementos interativos ou áreas de interesse.



- 📄 **Acessibilidade em Foco:** A compreensão desses princípios é vital para criar designs que não apenas pareçam bons, mas que também funcionem pedagogicamente dentro do jogo, comunicando informações de forma intuitiva. A **Acessibilidade (a11y)**, uma tendência crescente, também se beneficia enormemente dessa compreensão. Por exemplo, o uso de contrastes de cores adequados e a distinção clara de formas podem ajudar jogadores com deficiências visuais a navegar e interagir com o jogo de forma mais eficaz, garantindo que a experiência seja inclusiva para todos.

# Direção de Arte e Design de Som: A Sinergia da Imersão



A experiência de um jogo é uma tapeçaria complexa, tecida com múltiplos fios sensoriais. Embora a direção de arte seja a face mais visível, ela raramente atua sozinha. O design de som é seu parceiro inseparável, trabalhando em conjunto para criar uma imersão que transcende a soma de suas partes. Pense em um filme de terror: as imagens assustadoras são amplificadas por uma trilha sonora tensa e efeitos sonoros perturbadores. Da mesma forma, em um jogo, a sinergia entre o que vemos e o que ouvimos é o que realmente nos transporta para outro mundo.

01

## Estabelecimento Visual

A direção de arte cria o cenário e define a estética

02

## Preenchimento Sonoro

O design de som adiciona vida, emoção e informação

03

## Amplificação Emocional

Juntos, criam uma experiência imersiva completa

04

## Feedback Interativo

Som e visual respondem às ações do jogador

A direção de arte estabelece o cenário visual, enquanto o design de som preenche esse cenário com vida, emoção e informação. Um ambiente visualmente desolado, com ruínas e cores pálidas, ganha uma camada extra de melancolia e solidão quando acompanhado por ventos uivantes, rangidos distantes e uma música suave e triste. O som pode alertar o jogador sobre perigos iminentes que ainda não são visíveis, ou pode reforçar a beleza de uma paisagem com melodias inspiradoras e sons da natureza. É como um maestro e um solista que, juntos, criam uma melodia muito mais rica e emocionante do que se tocassem separadamente.

Essa colaboração é essencial para a **Psicologia do Jogador**, pois o áudio tem um poder imenso de influenciar o humor e a percepção. Sons de passos pesados e lentos em um corredor escuro podem aumentar a sensação de suspense e vulnerabilidade, enquanto o som de uma espada sendo desembainhada pode evocar poder e prontidão para o combate. A imersão não é apenas sobre o que o jogador vê, mas sobre o que ele sente, e o som é um condutor direto para essas sensações.

# Integração Iterativa: Arte e Som em Desenvolvimento

A integração entre arte e som é um processo contínuo e iterativo, muitas vezes alinhado com **Metodologias Ágeis no Desenvolvimento**. Durante o playtesting, por exemplo, a equipe pode perceber que uma cena visualmente impactante não está gerando a emoção desejada. A solução pode não ser apenas ajustar a arte, mas também revisar a trilha sonora, os efeitos sonoros ou o volume de elementos específicos. É um ajuste fino, onde cada elemento complementa e amplifica o outro.

## Expansão Espacial

Sons distantes criam sensação de vastidão e profundidade, incentivando exploração

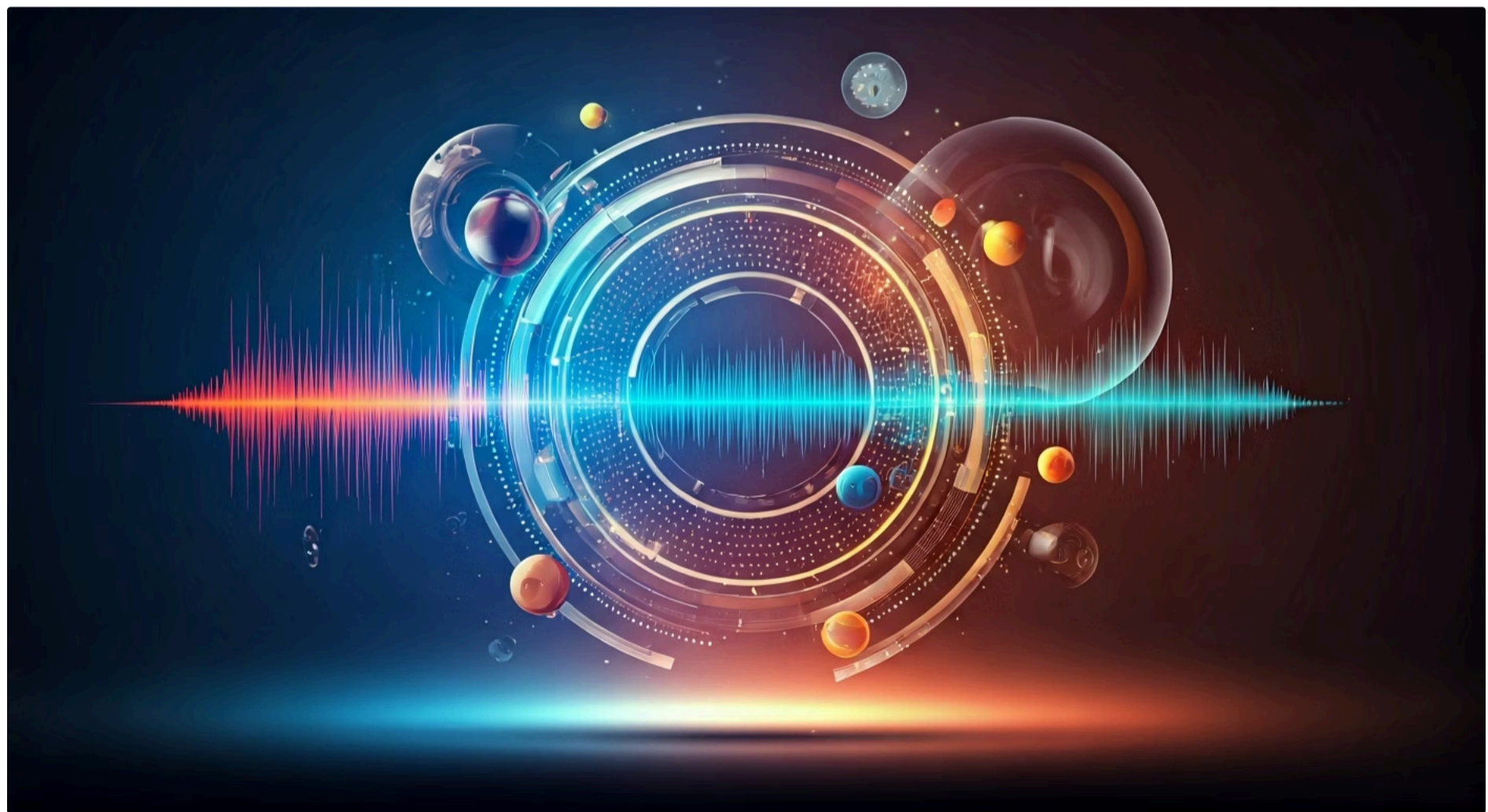
## Terror Invisível

Sons de ameaças não vistas são mais aterrorizantes que imagens diretas

## Narrativa Ambiental

Som e visual juntos transformam o ambiente em narrador silencioso

Um exemplo clássico dessa sinergia é a forma como o som pode expandir o espaço percebido. Em um jogo de mundo aberto, o canto distante de pássaros ou o som de uma cachoeira que ainda não está à vista podem criar uma sensação de vastidão e profundidade, incentivando a exploração. Da mesma forma, em um jogo de terror, o som de um monstro se aproximando, mesmo que invisível, pode ser muito mais aterrorizante do que vê-lo diretamente, pois a imaginação do jogador preenche as lacunas visuais com seus próprios medos.



Essa colaboração é particularmente evidente na **Narrativa Emergente e Ambiental**, onde a história não é contada apenas por cutscenes, mas também pelo ambiente e pelos sons que o preenchem. Um som de alarme distante, combinado com uma iluminação vermelha pulsante, pode comunicar uma crise iminente sem a necessidade de um diálogo explícito. A direção de arte e o design de som, juntos, transformam o ambiente em um narrador silencioso, mas poderoso.

# Análise de Estilos Marcantes: Limbo, Cuphead e Journey

Para solidificar nossa compreensão sobre direção de arte e estética visual, vamos analisar três jogos que são verdadeiros mestres em seus respectivos estilos, cada um utilizando a arte de forma única para criar experiências inesquecíveis: Limbo, Cuphead e Journey. Eles demonstram como escolhas estéticas intencionais podem definir a identidade de um jogo e aprofundar sua narrativa e imersão.

## Limbo

### Minimalismo em Preto e Branco



Este jogo é um primor do minimalismo e do preto e branco. Sua paleta monocromática, com tons de cinza e preto, e a ausência quase total de cores, criam uma atmosfera de melancolia, mistério e perigo constante. As silhuetas dos personagens e do ambiente são as protagonistas, com a iluminação sutil e a névoa adicionando profundidade e uma sensação de opressão. A direção de arte de Limbo não busca o realismo, mas sim uma representação simbólica de um mundo hostil e desconhecido. Cada sombra, cada forma pontiaguda, cada elemento visual contribui para a sensação de vulnerabilidade do jogador e a urgência de sobreviver. É um exemplo perfeito de como "menos é mais" pode ser incrivelmente eficaz para evocar emoções profundas e uma **Narrativa Emergente e Ambiental**, onde o próprio cenário conta a história de um mundo desolado e perigoso.

## Cuphead

### Explosão de Cores Vintage



Em um contraste gritante com Limbo, Cuphead é uma explosão de cores vibrantes e um estilo visual que remete diretamente às animações clássicas dos anos 1930. Cada frame parece ter saído de um desenho animado daquela época, com personagens cartunescos, animações fluidas e exageradas, e um uso intenso de cores primárias e secundárias. A direção de arte aqui é uma homenagem nostálgica, mas também uma declaração de estilo ousada. As formas arredondadas dos personagens principais contrastam com os chefes muitas vezes grotescos e angulares, criando um dinamismo visual que complementa a jogabilidade desafiadora. A estética de Cuphead é intrínseca à sua identidade, tornando-o instantaneamente reconhecível e amado por sua originalidade visual.

# Journey: Beleza Etérea e Contemplativa



## Journey

### Simplicidade e Beleza Etérea

Este jogo é uma obra-prima da simplicidade e da beleza etérea. Sua direção de arte é caracterizada por paisagens vastas e deslumbrantes, dominadas por tons quentes de areia e céu, que mudam sutilmente com a progressão do dia e da noite. As formas são orgânicas e fluidas, com dunas de areia que parecem respirar e estruturas antigas que evocam um senso de história e mistério. O design dos personagens é minimalista, com mantos que flutuam graciosamente, permitindo que o jogador projete sua própria identidade e emoções. A paleta de cores, embora limitada, é usada com maestria para transmitir emoções, desde a serenidade de um pôr do sol até a tensão de uma tempestade de areia.

Journey utiliza a arte para criar uma experiência contemplativa e emocional, onde a exploração e a conexão são os pilares. A **Psicologia do Jogador** é ativada pela beleza e pela sensação de descoberta, incentivando a curiosidade e a empatia. A ausência de diálogos explícitos e a dependência da comunicação visual e sonora para contar a história são exemplos perfeitos de **Narrativa Emergente e Ambiental**. O jogo convida à interpretação, permitindo que cada jogador construa sua própria jornada emocional através das paisagens e dos encontros.

- ❑ **Lição Fundamental:** A análise desses jogos nos mostra que não existe um "melhor" estilo de arte, mas sim o estilo mais adequado para a visão e os objetivos de um jogo. Cada escolha estética é uma ferramenta narrativa e emocional, cuidadosamente selecionada para moldar a experiência do jogador. A capacidade de discernir essas escolhas e entender seu impacto é uma habilidade essencial para qualquer profissional de game design.

# Consolidação e Prática

Chegamos ao fim de nossa jornada pela Direção de Arte e Estética Visual. Vimos como a arte é muito mais do que apenas "parecer bonito"; ela é uma linguagem poderosa que comunica o tema, a atmosfera e as emoções de um jogo. Exploramos a vasta gama de estilos visuais, do realismo ao cartum, e como cada um deles molda a percepção do jogador. Mergulhamos na psicologia das cores e na teoria da forma, compreendendo como essas ferramentas fundamentais dão vida a personagens e cenários, e como a sinergia entre arte e som cria uma imersão inesquecível.

## Que emoções as cores e formas evocam?

Analise como elementos visuais específicos influenciam seu estado emocional

## Como o estilo visual se alinha com a narrativa?

Observe a coerência entre estética e história contada

## O que o som adiciona à experiência visual?

Identifique momentos onde áudio e visual se complementam

## Como as tendências são incorporadas?

Busque elementos de Psicologia do Jogador, Narrativa Emergente e Acessibilidade

**Em prática:** Ao analisar um jogo, observe além da superfície. Pergunte-se: Que emoções as cores e formas evocam? Como o estilo visual se alinha com a narrativa e a jogabilidade? O que o som adiciona à experiência visual? Como as tendências de Psicologia do Jogador, Narrativa Emergente e Acessibilidade são incorporadas? Essas perguntas o ajudarão a desvendar a intencionalidade por trás das escolhas artísticas e a aprimorar sua própria capacidade de criar experiências visuais impactantes.

## Autoavaliação

- Qual o principal objetivo da direção de arte em um jogo, além de torná-lo visualmente atraente?
  - Apenas cumprir requisitos técnicos de renderização.
  - Comunicar o tema, a atmosfera e as emoções do jogo.
  - Garantir que o jogo seja compatível com todas as plataformas.
  - Reduzir o tempo de desenvolvimento através de atalhos visuais.
- A psicologia das cores sugere que o uso predominante de tons de azul e verde em um cenário pode evocar quais sensações no jogador?
  - Perigo e urgência.
  - Calma e segurança.
  - Excitação e energia.
  - Confusão e desorientação.
- Em relação aos estilos visuais, qual a principal vantagem do estilo cartum em comparação com o realismo?
  - Maior fidelidade à realidade e detalhes intrincados.
  - Envelhece mais rapidamente devido à tecnologia.
  - Oferece maior liberdade criativa para formas e cores exageradas.
  - É exclusivo para jogos de terror e suspense.
- A sinergia entre direção de arte e design de som é crucial para:
  - Aumentar o custo de produção do jogo.
  - Criar uma experiência de imersão mais profunda e impactante.
  - Reduzir a necessidade de uma boa jogabilidade.
  - Limitar as opções de narrativa emergente.
- Explique como a **Acessibilidade (a11y)** pode ser beneficiada pela aplicação consciente da psicologia das cores e da teoria da forma no design de jogos.

# Gabarito e Próximos Passos

1

Resposta: b)

2

Resposta: b)

3

Resposta: c)

4

Resposta: b)

## Próxima Aula

### Aula 10 – Design de Som: A Paisagem Sonora do Jogo

Na próxima aula, aprofundaremos ainda mais a importância do áudio, explorando como a música, os efeitos sonoros e a dublagem constroem a atmosfera e guiam a experiência do jogador, complementando perfeitamente o que aprendemos hoje sobre a arte visual.

## Recursos Adicionais



### GDC Vault

Artigos e palestras de diretores de arte renomados com estudos de caso detalhados



### The Art of Game Design

Livro de Jesse Schell com visão abrangente sobre design de jogos, incluindo aspectos visuais



### Game Maker's Toolkit

Canal no YouTube com análises aprofundadas sobre design de jogos, incluindo estética

---

**NOTA IMPORTANTE:** As informações regulatórias/legais/técnicas desta aula estão atualizadas até 2025. Consulte sempre fontes oficiais para verificar alterações.