

Aula 9 – Ambientes de Desenvolvimento: Arduino IDE vs. PlatformIO

No universo em constante expansão da Internet das Coisas (IoT), a escolha das ferramentas certas pode ser tão crucial quanto a ideia do projeto em si. Imagine-se diante de um desafio: você precisa dar vida a um dispositivo inteligente, seja um sensor de umidade para sua horta automatizada ou um sistema de monitoramento complexo para uma indústria. Onde você começa a escrever o código que fará esse hardware funcionar?

É nesse ponto que os Ambientes de Desenvolvimento Integrado (IDEs) entram em cena, atuando como o seu centro de comando. Eles são a ponte entre sua lógica de programação e o microcontrolador físico. Compreender as nuances entre as opções disponíveis não é apenas uma questão de preferência, mas uma decisão estratégica que impactará a eficiência, a escalabilidade e até mesmo o sucesso do seu projeto.

Nesta aula, embarcaremos em uma jornada para desvendar os dois gigantes do desenvolvimento IoT: o intuitivo Arduino IDE e o robusto PlatformIO. Nosso objetivo é que, ao final, você seja capaz de analisar comparativamente esses ambientes, identificando suas forças e fraquezas. Você aprenderá a configurar um projeto IoT profissional utilizando a poderosa combinação de VS Code e PlatformIO, preparando-se para os desafios do mundo real.

A Essência de um Ambiente de Desenvolvimento Integrado (IDE)

Antes de mergulharmos nas especificidades de cada ferramenta, é fundamental entender o que exatamente é um Ambiente de Desenvolvimento Integrado, ou IDE. Pense em um IDE como a sua oficina completa de trabalho para construir software. Não é apenas um editor de texto elegante onde você digita linhas de código; é um ecossistema que reúne diversas ferramentas essenciais sob um único teto, otimizando todo o processo de desenvolvimento.

A necessidade de um IDE surge da complexidade inerente à criação de software, especialmente para sistemas embarcados como os que encontramos na IoT. Sem ele, você precisaria alternar constantemente entre diferentes programas: um para escrever o código, outro para compilá-lo, um terceiro para fazer o upload para o microcontrolador e talvez um quarto para depurar. Essa fragmentação não só consome tempo valioso, mas também aumenta a chance de erros e frustrações.

Um IDE, portanto, atua como um verdadeiro "canivete suíço" para o desenvolvedor. Ele integra funcionalidades como um editor de código com realce de sintaxe e autocompletar, um compilador que traduz seu código para a linguagem da máquina, um *linker* que conecta diferentes partes do seu programa, um *uploader* que transfere o código para o hardware, e, em ambientes mais avançados, um depurador para encontrar e corrigir falhas. Essa centralização de recursos é o que torna o processo de desenvolvimento mais fluido e produtivo.

O IDE como Canivete Suíço

Um IDE integra funcionalidades como editor de código, compilador, *linker*, *uploader* e depurador em um único ambiente.

Arduino IDE: O Ponto de Partida para o Mundo Maker



Início Rápido

Interface limpa e direta com poucos botões e menus intuitivos



Aprenda Fazendo

Abstraí complexidades técnicas para foco na lógica do código



Democratização

Acessível para artistas, designers e entusiastas sem formação técnica

Para muitos que dão os primeiros passos no universo da eletrônica e programação, o Arduino IDE é a porta de entrada. Ele foi concebido com a simplicidade em mente, visando democratizar o acesso à programação de microcontroladores para artistas, designers e entusiastas sem formação técnica aprofundada. Sua interface limpa e direta, com poucos botões e menus intuitivos, reduz a curva de aprendizado e permite que o foco seja rapidamente direcionado à lógica do código e à interação com o hardware.

A filosofia por trás do Arduino IDE é "comece rápido, aprenda fazendo". Ele abstrai muitas das complexidades subjacentes ao desenvolvimento de sistemas embarcados, como a configuração de *toolchains* de compilação ou o gerenciamento manual de *bootloaders*. Para o iniciante, isso é uma bênção, pois permite que um LED pisque em poucos minutos, gerando uma sensação imediata de conquista e encorajamento para explorar projetos mais ambiciosos.

Analogia: O Arduino IDE é como uma "bicicleta com rodinhas" – excelente para o aprendizado e prototipagem rápida, mas pode se mostrar restritivo para projetos que demandam gerenciamento sofisticado de bibliotecas, depuração avançada ou suporte a múltiplos *frameworks* e arquiteturas de microcontroladores.

No entanto, essa simplicidade, que é sua maior virtude, também se torna sua principal limitação à medida que os projetos evoluem em complexidade. Imagine que você está aprendendo a andar de bicicleta: as rodinhas são ótimas para começar, mas para ganhar velocidade e realizar manobras avançadas, elas precisam ser removidas. O Arduino IDE é como essa "bicicleta com rodinhas": excelente para o aprendizado e prototipagem rápida, mas pode se mostrar restritivo para projetos que demandam gerenciamento sofisticado de bibliotecas, depuração avançada ou suporte a múltiplos *frameworks* e arquiteturas de microcontroladores.

Mergulhando na Simplicidade do Arduino IDE

A experiência de uso do Arduino IDE é notavelmente direta. Ao abri-lo, você se depara com uma janela principal que contém um editor de texto para escrever seu código (conhecido como "sketch"), botões para verificar (compilar) e carregar (fazer upload) o programa para a placa, e uma área de mensagens na parte inferior para feedback do compilador. A barra de ferramentas superior permite selecionar facilmente a placa Arduino que você está usando e a porta serial à qual ela está conectada.

01

Gerenciador de Placas

Adicione suporte para ESP32, RP2040 e outras placas avançadas

03

Seleção de Placa

Escolha a placa correta no menu Ferramentas > Placa

02

Gerenciador de Bibliotecas

Busque e instale bibliotecas para sensores e módulos específicos

04

Upload do Código

Carregue seu programa com um simples clique

Para estender as funcionalidades do seu projeto, o Arduino IDE oferece um Gerenciador de Placas e um Gerenciador de Bibliotecas. Por exemplo, para trabalhar com placas mais avançadas como o ESP32 ou Raspberry Pi Pico (RP2040), você precisa adicionar seus pacotes de suporte através do Gerenciador de Placas. Da mesma forma, se seu projeto requer um sensor específico ou um módulo de comunicação, você pode buscar e instalar a biblioteca correspondente com alguns cliques no Gerenciador de Bibliotecas.

Um exemplo prático de sua simplicidade é a configuração de uma placa ESP32. Após instalar o pacote de suporte via Gerenciador de Placas, basta selecionar "ESP32 Dev Module" (ou a variante específica) no menu "Ferramentas > Placa" e a porta serial correta. Com isso, você está pronto para carregar um código simples, como um "Hello World" para o monitor serial ou um programa para piscar um LED. Essa facilidade o torna ideal para protótipos rápidos, projetos educacionais e para quem está começando a explorar o hardware de IoT sem se preocupar com a infraestrutura de desenvolvimento.

PlatformIO: Elevando o Nível do Desenvolvimento IoT

Quando a Simplicidade se Torna um Gargalo

Quando os projetos de IoT começam a ganhar complexidade, a simplicidade do Arduino IDE pode se tornar um gargalo. É nesse momento que o PlatformIO emerge como uma solução robusta e poderosa, projetada para atender às demandas de desenvolvedores mais experientes e projetos profissionais. Ele não é apenas um IDE no sentido tradicional, mas um ecossistema de desenvolvimento completo, agnóstico a plataformas e *frameworks*, que se integra perfeitamente com editores de código modernos como o Visual Studio Code (VS Code).



A ascensão de microcontroladores mais poderosos e de baixo custo, como a família ESP32 (com suas variantes S2, S3, C3) e a linha Raspberry Pi Pico (RP2040), trouxe a necessidade de ferramentas que pudessem gerenciar essa diversidade e complexidade. O PlatformIO foi construído para abraçar essa realidade, oferecendo suporte a centenas de placas e dezenas de *frameworks* de desenvolvimento, desde o familiar Arduino até o ESP-IDF, Zephyr e Mbed OS.

Gerenciamento Superior de Bibliotecas

Controle de versões por projeto, evitando conflitos

Sistema de Build Flexível

Compilação unificada para múltiplas arquiteturas

Depuração On-Chip

Suporte a JTAG/SWD para análise profunda

Múltiplos Projetos

Gerenciamento eficiente de diferentes configurações

Pense no PlatformIO como um "kit de ferramentas profissional" para um engenheiro. Enquanto o Arduino IDE oferece as ferramentas básicas para montar um móvel simples, o PlatformIO disponibiliza uma bancada completa com ferramentas de precisão, medidores, organizadores de peças e manuais detalhados para construir um sistema complexo. Suas vantagens incluem um gerenciamento de bibliotecas superior, um sistema de *build* (compilação) flexível, suporte a depuração *on-chip* e a capacidade de gerenciar múltiplos projetos com diferentes configurações de forma eficiente.

A Arquitetura Poderosa do PlatformIO

A força do PlatformIO reside em sua arquitetura flexível e modular. Diferente do Arduino IDE, que é uma aplicação monolítica, o PlatformIO é uma plataforma de desenvolvimento que pode ser instalada como uma extensão em editores de código populares, como o Visual Studio Code. Essa abordagem permite que ele aproveite os recursos avançados do editor hospedeiro, como autocompletar inteligente, integração com controle de versão (Git) e uma vasta gama de outras extensões.



Um dos pilares do PlatformIO é o seu sistema de *build* unificado, que permite compilar projetos para diferentes arquiteturas de microcontroladores e *frameworks* usando uma interface consistente. Isso é crucial para projetos IoT que podem envolver uma mistura de dispositivos, como um ESP32 para conectividade Wi-Fi e um RP2040 para processamento de sinais em tempo real. A configuração de cada projeto é definida em um arquivo `platformio.ini`, que atua como o "plano de construção" detalhado, especificando a placa, o *framework*, as bibliotecas e outras opções de compilação.

Além disso, o PlatformIO oferece um gerenciamento de bibliotecas muito mais sofisticado. Ele permite que você especifique versões exatas de bibliotecas para cada projeto, garantindo a reprodutibilidade e evitando conflitos de dependência. Para projetos que demandam alta confiabilidade e depuração profunda, o PlatformIO integra suporte a depuradores *hardware* (como JTAG/SWD), uma funcionalidade que é praticamente inexistente no Arduino IDE padrão. Essa capacidade de inspecionar o código em tempo real no microcontrolador é um diferencial enorme para identificar e resolver problemas complexos.

VS Code e PlatformIO: A Dupla Dinâmica para Projetos IoT Profissionais

VS Code + PlatformIO

A combinação perfeita para desenvolvimento profissional em IoT



IntelliSense

Autocompletar inteligente e realce de sintaxe avançado



Controle de Versão

Integração nativa com Git para colaboração



Terminal Integrado

Execute comandos PlatformIO CLI diretamente

A combinação do Visual Studio Code (VS Code) com a extensão PlatformIO é, sem dúvida, a escolha preferencial para o desenvolvimento profissional em IoT atualmente. O VS Code, por si só, já é um editor de código extremamente popular e poderoso, conhecido por sua leveza, velocidade e uma vasta comunidade que contribui com milhares de extensões. Ele oferece recursos como realce de sintaxe avançado, autocompletar inteligente (IntelliSense), integração com Git para controle de versão e um terminal integrado.

Quando a extensão PlatformIO é instalada no VS Code, ela transforma o editor em um ambiente de desenvolvimento IoT completo e altamente configurável. Essa sinergia é o que eleva o nível do desenvolvimento, permitindo que os engenheiros aproveitem o melhor de ambos os mundos: a flexibilidade e os recursos avançados do VS Code, combinados com a robustez e o suporte multi-plataforma do PlatformIO. É como ter um carro esportivo (VS Code) equipado com um motor de alta performance e um sistema de navegação inteligente (PlatformIO).

A integração é tão profunda que você pode gerenciar seus projetos PlatformIO diretamente da interface do VS Code, desde a criação de novos projetos até a compilação, upload e depuração. As tarefas comuns são acessíveis através de uma barra lateral dedicada do PlatformIO, e o terminal integrado do VS Code se torna o local ideal para executar comandos mais específicos do PlatformIO CLI (Command Line Interface). Essa combinação oferece uma experiência de desenvolvimento unificada, eficiente e altamente produtiva, essencial para lidar com as complexidades dos projetos IoT modernos, que frequentemente envolvem diferentes microcontroladores como ESP32 e RP2040, e tecnologias como LoRaWAN e NB-IoT.

Configurando um Projeto IoT Profissional com VS Code e PlatformIO



Instalar VS Code

Baixe e instale o Visual Studio Code no seu sistema



Adicionar Extensão

Instale a extensão "PlatformIO IDE" pelo marketplace



Criar Novo Projeto

Use o assistente para selecionar placa e framework



Configurar platformio.ini

Defina bibliotecas, versões e opções de build

Iniciar um projeto IoT com VS Code e PlatformIO é um processo estruturado que garante flexibilidade e controle desde o primeiro momento. A primeira etapa é garantir que você tenha o VS Code instalado e, em seguida, adicionar a extensão "PlatformIO IDE" através do marketplace de extensões do VS Code. Uma vez instalada, você verá um novo ícone do PlatformIO na barra de atividades lateral.

Para criar um novo projeto, você pode usar o assistente de projeto do PlatformIO, acessível pelo ícone na barra lateral ou pela paleta de comandos (Ctrl+Shift+P e digite "PlatformIO: New Project"). O assistente o guiará para selecionar a placa (por exemplo, "ESP32 Dev Module" ou "Raspberry Pi Pico"), o *framework* (geralmente "Arduino" para começar, mas pode ser "ESP-IDF" para projetos mais avançados com ESP32), e o nome do projeto. Essa etapa inicial já configura toda a estrutura de pastas e o arquivo platformio.ini para você.

O Coração do Projeto: platformio.ini

O arquivo platformio.ini é o seu "plano de construção", onde você define todas as características do seu ambiente de desenvolvimento. Por exemplo, você pode especificar a versão do *framework* Arduino, adicionar bibliotecas específicas com suas versões exatas, configurar opções de *upload* para a placa, e até mesmo definir ambientes de *build* separados para diferentes placas ou configurações de depuração.

O coração da configuração do seu projeto reside no arquivo platformio.ini. Este arquivo é o seu "plano de construção", onde você define todas as características do seu ambiente de desenvolvimento. Por exemplo, você pode especificar a versão do *framework* Arduino, adicionar bibliotecas específicas com suas versões exatas, configurar opções de *upload* para a placa, e até mesmo definir ambientes de *build* separados para diferentes placas ou configurações de depuração. Essa abordagem baseada em configuração de texto oferece um controle granular e facilita a colaboração em equipe, pois as configurações do projeto são versionadas junto com o código.

Gerenciamento de Bibliotecas e Dependências no PlatformIO

Um dos maiores desafios em projetos de software, especialmente em sistemas embarcados, é o gerenciamento de bibliotecas e suas dependências. No Arduino IDE, o Gerenciador de Bibliotecas é funcional, mas muitas vezes carece de controle de versão preciso e pode levar a conflitos quando diferentes projetos exigem diferentes versões da mesma biblioteca. Isso pode ser um pesadelo para a reprodutibilidade e a colaboração.

Arduino IDE

Almoxarifado Global

Todas as bibliotecas misturadas em um único local

Conflitos de Versão

Atualizações podem quebrar projetos antigos

PlatformIO

Almoxarifado por Projeto

Cada projeto tem seu conjunto isolado de bibliotecas

Controle de Versão

Versões exatas garantem reprodutibilidade

O PlatformIO resolve essa questão com um sistema de gerenciamento de bibliotecas muito mais robusto e inteligente. Ele permite que você declare as dependências de bibliotecas diretamente no arquivo `platformio.ini` do seu projeto, especificando não apenas o nome da biblioteca, mas também a versão exata ou um intervalo de versões compatíveis. Isso significa que cada projeto pode ter seu próprio conjunto isolado de bibliotecas, garantindo que as atualizações em um projeto não quebrem outro.

Imagine o gerenciamento de bibliotecas como um "almoxarifado inteligente" para o seu projeto. Em vez de ter um único almoxarifado global onde todas as ferramentas são misturadas (como no Arduino IDE), o PlatformIO cria um almoxarifado exclusivo para cada projeto, garantindo que você sempre tenha a ferramenta certa, na versão correta, sem interferir em outros projetos. Isso é crucial para o desenvolvimento profissional, onde a consistência e a capacidade de reproduzir um *build* específico são fundamentais. Além disso, o PlatformIO pode buscar bibliotecas de repositórios públicos, do GitHub ou até mesmo de caminhos locais, oferecendo uma flexibilidade incomparável.

Depuração e Testes Avançados com PlatformIO

A depuração é a arte de encontrar e corrigir erros em seu código, e em sistemas embarcados, ela pode ser particularmente desafiadora. Sem as ferramentas adequadas, os desenvolvedores frequentemente dependem de mensagens impressas no monitor serial (o famoso `Serial.println()`), o que é ineficiente e limitado para problemas complexos. O PlatformIO eleva significativamente a capacidade de depuração, oferecendo suporte a depuração *on-chip* para muitos microcontroladores modernos.

Breakpoints

Pause a execução em pontos específicos do código

Inspeção de Variáveis

Visualize valores em tempo real durante a execução

Execução Passo a Passo

Avance linha por linha para entender o fluxo

Alteração de Estado

Modifique variáveis durante a depuração

Com o PlatformIO, você pode configurar um depurador *hardware* (como JTAG ou SWD) para placas como ESP32 e RP2040. Isso permite que você pause a execução do seu programa em pontos específicos (breakpoints), inspecione o valor das variáveis em tempo real, avance o código linha por linha e até mesmo altere o estado do programa durante a execução. É como ter um "detetive digital" que pode parar o tempo e examinar cada detalhe do que está acontecendo dentro do seu microcontrolador, revelando a raiz de problemas que seriam impossíveis de diagnosticar de outra forma.

Além da depuração, o PlatformIO também oferece suporte para testes unitários e de integração. Isso significa que você pode escrever pequenos trechos de código para verificar se partes específicas do seu programa funcionam como esperado, tanto no ambiente de desenvolvimento quanto diretamente no hardware. Essa prática, comum no desenvolvimento de software de alto nível, é vital para garantir a qualidade e a robustez de soluções IoT, especialmente aquelas que envolvem conectividade LPWAN (LoRaWAN, NB-IoT) ou processamento de dados críticos. A capacidade de testar sistematicamente seu código economiza tempo, reduz erros e aumenta a confiança na sua solução final.

Escolhendo a Ferramenta Certa: Arduino IDE ou PlatformIO?

A decisão entre Arduino IDE e PlatformIO não se trata de qual é "melhor" em um sentido absoluto, mas sim de qual é o "mais adequado" para o seu projeto e nível de experiência. Ambas as ferramentas têm seu lugar e brilham em contextos diferentes. O segredo está em entender suas necessidades e alinhar a ferramenta a elas.

Arduino IDE

- **Ideal para iniciantes**

Curva de aprendizado suave e interface intuitiva

- **Prototipagem rápida**

Projetos simples e experimentos educacionais

- **Comunidade vasta**

Milhares de tutoriais e exemplos disponíveis

PlatformIO

- **Projetos complexos**

Gerenciamento avançado e múltiplas placas

- **Desenvolvimento profissional**

Depuração robusta e controle de versões

- **Escalabilidade**

Suporte a diversos frameworks e arquiteturas

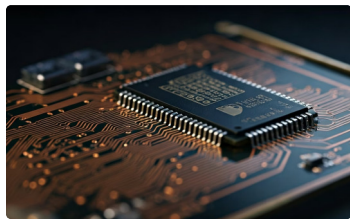
Para iniciantes, entusiastas ou projetos de prototipagem rápida e de baixa complexidade, o Arduino IDE é a escolha natural. Sua simplicidade e a vasta quantidade de tutoriais e exemplos disponíveis o tornam um excelente ponto de partida. Se você está apenas começando a explorar o mundo dos microcontroladores, ou se seu projeto envolve apenas um LED piscando ou a leitura de um sensor simples, o Arduino IDE oferece tudo o que você precisa sem sobrecarga.

No entanto, à medida que seus projetos crescem em escopo, exigem mais controle sobre as configurações do *build*, gerenciamento preciso de bibliotecas, depuração avançada ou suporte a múltiplos *frameworks* e placas (como ESP32 e RP2040), o PlatformIO se torna indispensável. Para estudantes universitários em projetos mais complexos, engenheiros de computação, ou qualquer um que busque uma abordagem mais profissional e escalável, a combinação VS Code + PlatformIO oferece a flexibilidade e o poder necessários.

Característica	Arduino IDE	PlatformIO (com VS Code)
Simplicidade	Alta, ideal para iniciantes	Moderada, curva de aprendizado maior
Gerenciamento Bibliotecas	Básico, global, pode gerar conflitos	Avançado, por projeto, controle de versão
Depuração	Limitada (via Serial Monitor)	Integrada, <i>on-chip</i> (JTAG/SWD) para MCUs modernos
Suporte a Placas/Frameworks	Principalmente Arduino, limitado a pacotes instalados	Amplo (ESP32, RP2040, etc.), multi-framework (Arduino, ESP-IDF)
Integração com Ferramentas	Pouca, ambiente autocontido	Alta (Git, extensões VS Code, CLI)
Público-Alvo	Iniciantes, makers, prototipagem rápida	Desenvolvedores profissionais, projetos complexos, equipes

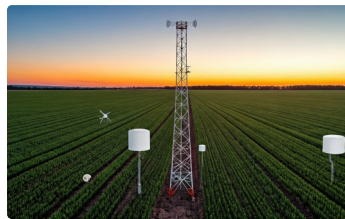
Tendências e o Futuro dos Ambientes de Desenvolvimento IoT

O cenário da Internet das Coisas está em constante evolução, impulsionado pela ascensão de microcontroladores cada vez mais poderosos e de baixo custo, como as famílias ESP32 (com suas variantes S2, S3, C3) e Raspberry Pi Pico (RP2040). Essas novas plataformas oferecem capacidades de processamento e conectividade que antes eram restritas a sistemas muito mais caros, abrindo portas para inovações em diversas áreas. Paralelamente, a conectividade LPWAN (Low-Power Wide-Area Network), com tecnologias como LoRaWAN e NB-IoT, está se tornando crucial para soluções que demandam longo alcance e vida útil de bateria de anos, como sensores agrícolas ou rastreadores de ativos.



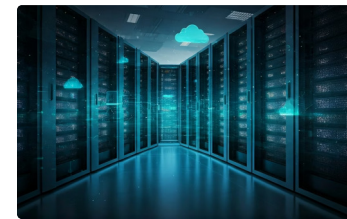
ESP32 e RP2040

MCUs poderosos e acessíveis impulsionando a inovação IoT



Conectividade LPWAN

LoRaWAN e NB-IoT para longo alcance e baixo consumo



Integração Cloud

Ferramentas baseadas em nuvem e depuração remota

Nesse contexto dinâmico, os ambientes de desenvolvimento precisam acompanhar o ritmo. O PlatformIO, com sua arquitetura agnóstica e modular, está bem posicionado para abraçar essas tendências. Ele já oferece suporte robusto para ESP32 e RP2040, permitindo que desenvolvedores explorem todo o potencial desses MCUs. A flexibilidade para integrar diferentes *frameworks* (como o ESP-IDF para ESP32) e bibliotecas específicas para LoRaWAN ou NB-IoT o torna uma ferramenta indispensável para construir soluções de ponta.

O futuro dos ambientes de desenvolvimento IoT aponta para uma maior integração, automação e inteligência. Veremos mais ferramentas baseadas em nuvem, depuração remota e talvez até mesmo assistentes de código baseados em IA que otimizam o processo de escrita e teste. A capacidade de se adaptar e aprender novas ferramentas será um diferencial para qualquer profissional da área. O PlatformIO, ao se integrar a um editor versátil como o VS Code, já sinaliza essa direção, oferecendo uma plataforma que pode evoluir e se expandir conforme novas tecnologias e metodologias surgem.

Consolidação e Próximos Passos

Nesta aula, exploramos o fascinante mundo dos ambientes de desenvolvimento para IoT, comparando o Arduino IDE e o PlatformIO. Vimos que, enquanto o Arduino IDE é um excelente ponto de partida pela sua simplicidade e facilidade de uso para iniciantes e prototipagem rápida, o PlatformIO se destaca como uma ferramenta profissional, oferecendo gerenciamento avançado de bibliotecas, depuração robusta e suporte a múltiplos *frameworks* e microcontroladores como ESP32 e RP2040. A combinação de VS Code e PlatformIO emerge como a escolha ideal para projetos complexos e escaláveis, alinhada às tendências atuais do setor.

Em prática

Ao iniciar um novo projeto IoT, avalie sua complexidade e seus requisitos. Se for um experimento simples, o Arduino IDE pode ser suficiente. Para qualquer coisa que exija mais controle, colaboração ou uso de MCUs avançados e tecnologias como LPWAN, invista tempo na configuração do PlatformIO com VS Code. Essa escolha estratégica otimizará seu fluxo de trabalho e garantirá a robustez do seu desenvolvimento.

Autoavaliação

- Qual das seguintes características é uma vantagem primária do Arduino IDE para iniciantes?
 - Suporte integrado para depuração *on-chip*.
 - Gerenciamento avançado de bibliotecas por projeto.
 - Simplicidade e baixa curva de aprendizado.
 - Compatibilidade nativa com múltiplos *frameworks* como ESP-IDF.
- O arquivo platformio.ini é fundamental em projetos PlatformIO para:
 - Armazenar o código-fonte principal do projeto.
 - Definir as configurações de *build*, placas e dependências de bibliotecas.
 - Gerenciar a interface gráfica do usuário do PlatformIO.
 - Realizar o upload do código para a placa automaticamente.
- Para um projeto IoT que utiliza um ESP32, requer depuração avançada e gerenciamento de versões de bibliotecas, qual ambiente de desenvolvimento é mais recomendado?
 - Apenas o Arduino IDE.
 - Um editor de texto simples e compilador manual.
 - PlatformIO integrado ao Visual Studio Code.
 - Qualquer IDE online gratuito.
- A ascensão de MCUs como ESP32 e RP2040, juntamente com tecnologias como LoRaWAN e NB-IoT, impacta os ambientes de desenvolvimento ao exigir:
 - Ferramentas mais simples e com menos funcionalidades.
 - Maior foco em interfaces puramente gráficas.
 - Suporte a múltiplos *frameworks*, depuração robusta e gerenciamento de dependências.
 - Exclusividade para um único tipo de microcontrolador.
- Descreva como a integração do PlatformIO com o Visual Studio Code beneficia o desenvolvimento de projetos IoT profissionais, citando pelo menos três vantagens específicas dessa combinação.

Gabarito:

Questão 1

Resposta: c)

Questão 2

Resposta: b)

Questão 3

Resposta: c)

Questão 4

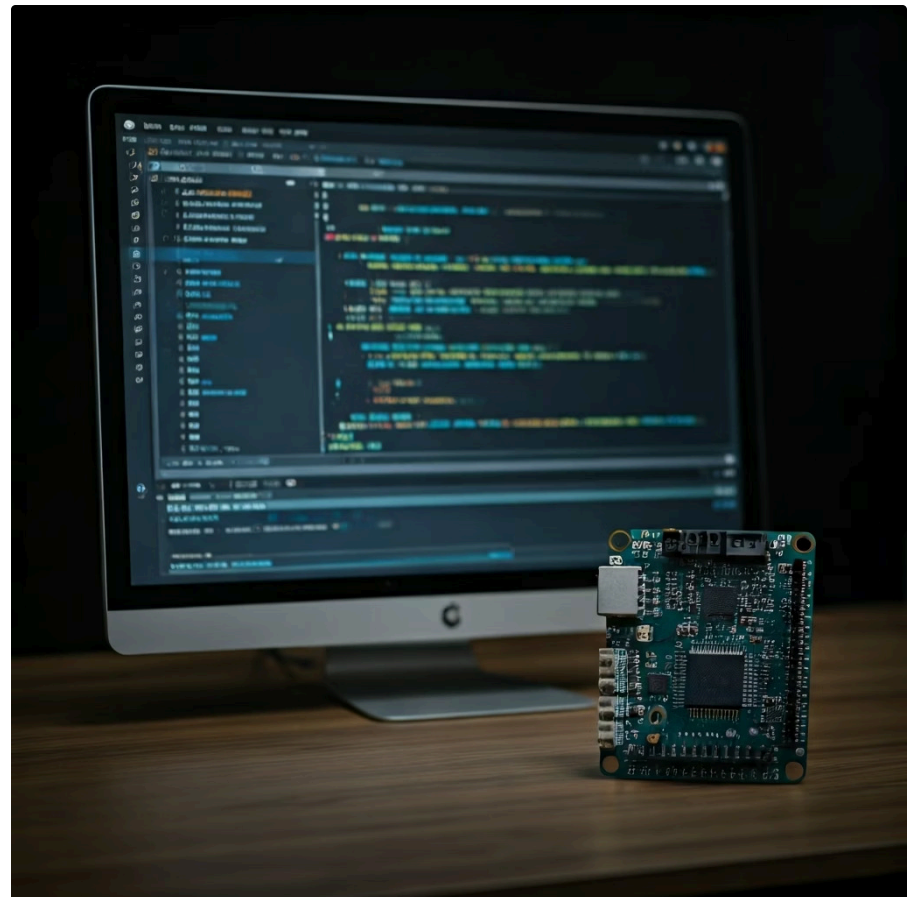
Resposta: c)

Recursos e Próxima Aula

Próxima Aula

Aula 10 – Programação em C/C++ para MCUs - Parte 1: Fundamentos e Sintaxe

Na próxima aula, daremos os primeiros passos na linguagem de programação que é a espinha dorsal do desenvolvimento para microcontroladores, preparando você para escrever o código que dará vida aos seus projetos IoT.



Recursos Adicionais



Documentação Oficial do PlatformIO

Para explorar a fundo todas as funcionalidades e configurações



Documentação Oficial do Arduino

Para revisar os fundamentos e exemplos básicos



Extensões IoT para VS Code

Para descobrir outras ferramentas que complementam seu ambiente de desenvolvimento



NOTA IMPORTANTE

As informações técnicas desta aula estão atualizadas até 2025. Consulte sempre fontes oficiais para verificar alterações e as últimas versões de *firmware* e *software*.