

Aula 9 – Abordagens Terapêuticas para a Adiposidade Localizada

Você já se deparou com pacientes que, apesar de uma rotina saudável, ainda se queixam daquela gordurinha teimosa que insiste em permanecer em áreas específicas? A adiposidade localizada é um desafio estético e de saúde que afeta uma parcela significativa da população, gerando frustração e impactando a autoestima. Como profissionais da saúde, nossa missão é oferecer soluções eficazes e seguras, baseadas em conhecimento aprofundado e nas mais recentes evidências científicas.

Nesta aula, embarcaremos em uma jornada para desvendar as diversas abordagens terapêuticas disponíveis para combater a adiposidade localizada. Compreenderemos os mecanismos de ação por trás de cada técnica, desde as terapias térmicas e mecânicas até as inovações da eletroterapia, e aprenderemos a combiná-las em protocolos que otimizem os resultados. Ao final, você estará apto a diferenciar as tecnologias, aplicar os conceitos na prática clínica e, mais importante, a construir um plano de tratamento personalizado e verdadeiramente transformador para seus pacientes.

- ❏ **A relevância deste conteúdo transcende a estética;** ela toca na qualidade de vida e no bem-estar. Dominar essas técnicas não é apenas uma questão de aprimoramento profissional, mas de oferecer esperança e resultados tangíveis.

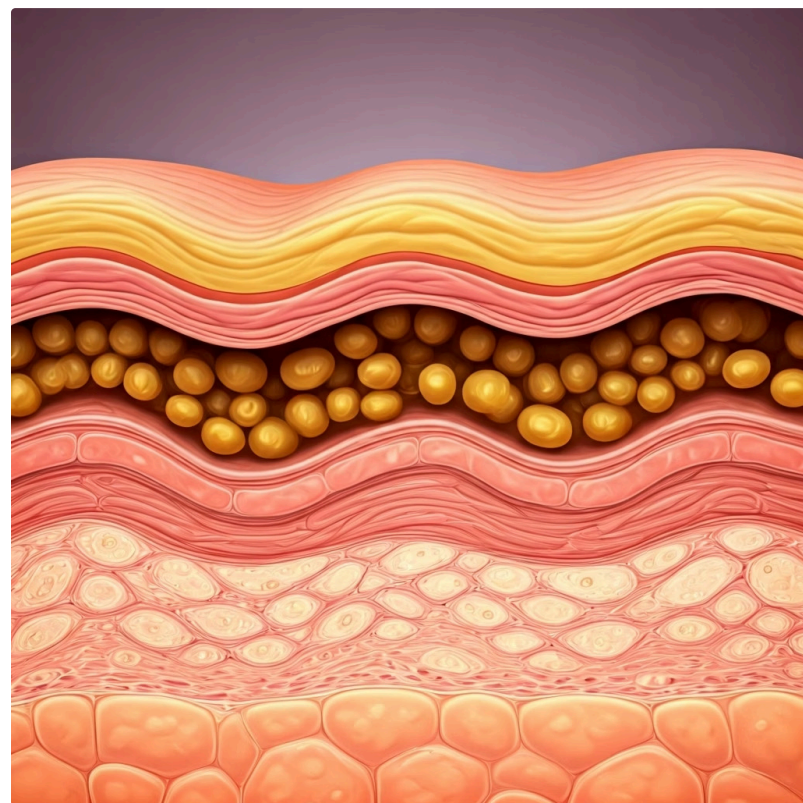
Prepare-se para conectar seus conhecimentos prévios de anatomia e fisiologia com as inovações tecnológicas, abrindo um leque de possibilidades terapêuticas.

Desvendando a Adiposidade Localizada

O Alvo da Nossa Intervenção

Antes de mergulharmos nas soluções, é fundamental entender o problema. A adiposidade localizada não é simplesmente um excesso de peso; ela se refere ao acúmulo de tecido adiposo em regiões específicas do corpo, como abdômen, flancos, coxas e braços, muitas vezes resistente a dietas e exercícios. Esse acúmulo é influenciado por fatores genéticos, hormonais e comportamentais, tornando-o um desafio complexo que exige abordagens direcionadas.

Imagine que o corpo humano é como uma casa, e a gordura localizada são aqueles móveis antigos que insistem em ficar em um canto, mesmo após uma grande faxina. Não basta limpar a casa inteira; é preciso uma estratégia específica para remover ou realocar esses móveis. Da mesma forma, nossas terapias visam atuar diretamente sobre essas células adiposas "teimosas", promovendo sua redução ou remodelagem de forma localizada e eficaz.



Termoterapia: O Poder do Calor na Remodelação Corporal

A termoterapia, ou o uso terapêutico do calor, é uma das estratégias mais antigas e eficazes no combate à adiposidade localizada. Quando aplicamos calor de forma controlada e precisa, desencadeamos uma série de respostas fisiológicas que são benéficas para a redução de medidas e a melhora da qualidade da pele. É como aquecer uma barra de chocolate para que ela se torne mais maleável e possa ser moldada.

Radiofrequência (RF)

Gera campo eletromagnético que provoca aquecimento profundo e controlado

- Estimula neocolagênese e elastogênese
- Promove contração das fibras de colágeno
- Acelera metabolismo dos adipócitos
- Favorece lipólise e redução de volume

Aplicações Clínicas

Regiões ideais para tratamento:

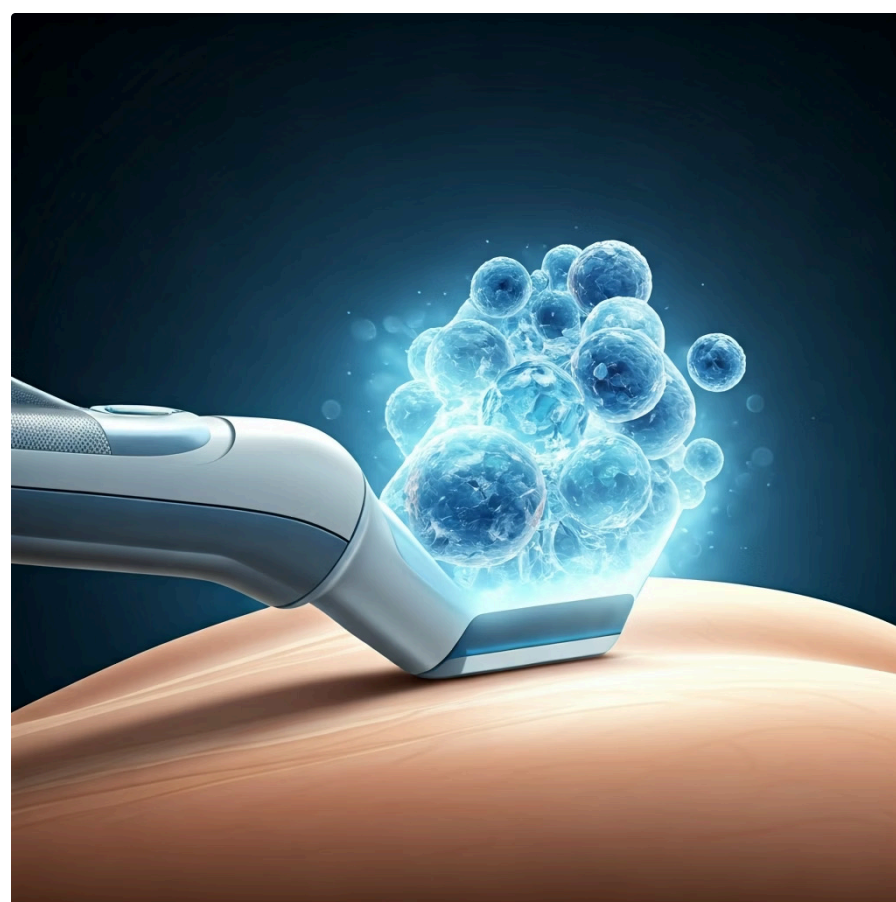
- Abdômen
- Coxas
- Glúteos
- Áreas com flacidez associada

Na prática clínica, a radiofrequência é frequentemente utilizada em regiões como abdômen, coxas e glúteos, onde a adiposidade está associada à flacidez. Um paciente com gordura localizada abdominal e pele com pouca elasticidade, por exemplo, pode se beneficiar imensamente da RF, que atua tanto na redução da camada adiposa quanto na melhora da firmeza da pele, entregando um resultado mais harmonioso e completo.

Criolipólise: Congelando a Adiposidade com Precisão

Se o calor tem seu papel, o frio, quando aplicado de forma estratégica, também se mostra um poderoso aliado. A criolipólise é uma técnica revolucionária que utiliza o resfriamento controlado para induzir a apoptose (morte celular programada) dos adipócitos, sem danificar os tecidos adjacentes. Pense nisso como congelar seletivamente cubos de gelo em um copo de água, sem congelar a água em si.

O mecanismo por trás da criolipólise é a vulnerabilidade dos adipócitos a baixas temperaturas. Enquanto outras células são mais resistentes, as células de gordura cristalizam-se e entram em processo de morte celular quando expostas a temperaturas específicas por um determinado período.



01

Aplicação do Frio Controlado

Temperatura específica aplicada na área-alvo

02

Cristalização dos Adipócitos

Células de gordura entram em apoptose

03

Eliminação Natural

Sistema linfático remove restos celulares

04

Redução Permanente

Resultados visíveis em semanas

Após a apoptose, os restos celulares são gradualmente eliminados pelo sistema linfático e fagocitados pelos macrófagos, resultando em uma redução permanente do número de adipócitos na área tratada.

Exemplo Clássico de Aplicação

Pacientes com gordura localizada nos flancos, popularmente conhecida como "pneuzinhos", ou na região submentoniana (papada). A criolipólise oferece uma alternativa não invasiva à lipoaspiração, com resultados visíveis em algumas semanas e sem a necessidade de tempo de recuperação.

Ondas Mecânicas: Vibrando para a Transformação

Além do calor e do frio, as ondas mecânicas representam outra categoria poderosa de abordagens terapêuticas. Elas utilizam a energia vibracional para gerar efeitos biológicos nos tecidos, promovendo a quebra de células de gordura e a remodelação corporal. Imagine o efeito de ondas sonoras que, em certas frequências, podem quebrar objetos; aqui, as ondas são ajustadas para atuar nas células adiposas.

Ultrassom de Baixa Frequência Cavitação

Gera microbolhas que implodem, causando ruptura da membrana dos adipócitos e liberando gordura

Ultrassom de Alta Intensidade HIFU

Concentra energia em pontos focais profundos, gerando calor e destruição térmica dos adipócitos

A aplicação do ultrassom é versátil. Pacientes com adiposidade mais densa e fibrosa, por exemplo, podem se beneficiar do ultrassom cavitacional para amolecer o tecido e facilitar a eliminação da gordura. O HIFU, por sua vez, é excelente para áreas com gordura mais profunda e onde há necessidade de um efeito de lifting e firmeza, como no abdômen inferior ou na parte interna das coxas, oferecendo uma solução robusta para a remodelação.

Eletroterapia: Correntes que Transformam Medidas

A eletroterapia é um vasto campo que utiliza diferentes tipos de correntes elétricas para promover efeitos terapêuticos no corpo. No contexto da adiposidade localizada, ela atua de diversas formas, desde a estimulação muscular até a mobilização de gordura e a melhora da circulação. É como ter um maestro que comanda diferentes instrumentos para alcançar um objetivo comum: a remodelação corporal.



Corrente Russa

Provoca contrações musculares intensas que mimetizam exercício físico, tonificando a musculatura e aumentando gasto energético local



Corrente Aussie

Estimulação muscular controlada que melhora contorno corporal e contribui para queima de calorias



Eletrolipólise

Utiliza agulhas finas ou eletrodos para aplicar corrente de baixa frequência que estimula lipólise e drenagem



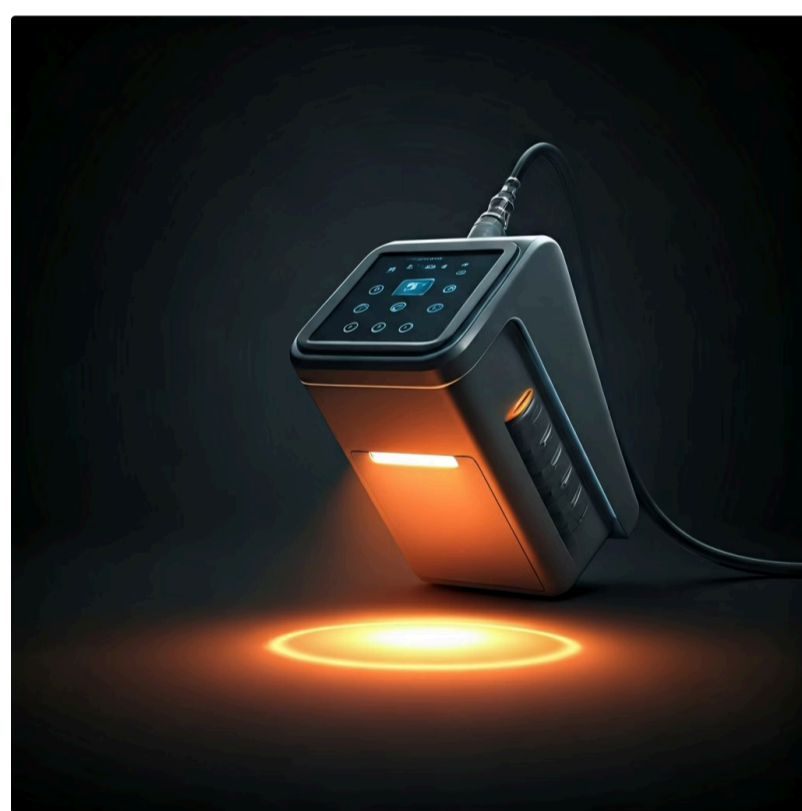
Iontoforese

Emprega corrente galvânica para facilitar penetração de ativos lipolíticos na pele

Aplicação Prática

Um paciente que busca não apenas a redução de gordura, mas também a melhora da flacidez muscular e do tônus, pode se beneficiar de um protocolo que inclua a Corrente Russa, enquanto a eletrolipólise é ideal para áreas com gordura mais resistente e fibrosa.

Laserterapia de Baixa Intensidade: A Luz que Otimiza



A laserterapia de baixa intensidade (LLLT), também conhecida como fotobiomodulação, é uma abordagem que utiliza a luz para estimular processos celulares, sem gerar calor significativo. Embora não seja uma terapia primária para a destruição de adipócitos, ela desempenha um papel crucial na otimização dos resultados e na recuperação tecidual. Pense na LLLT como um "fertilizante" para as células, que as ajuda a funcionar melhor e a se recuperar mais rapidamente.



Absorção de Luz

Cromóforos celulares absorvem energia luminosa



Produção de ATP

Estimula energia celular e metabolismo



Microcirculação

Aumenta fluxo sanguíneo e drenagem



Recuperação

Acelera eliminação e reduz edema

Na prática, a LLLT é frequentemente utilizada como terapia adjuvante. Por exemplo, após uma sessão de criolipólise, a aplicação de laser de baixa intensidade pode acelerar a eliminação dos restos celulares e reduzir o edema. Em protocolos de redução de medidas, ela pode ser combinada com massagens ou outras eletroterapias para otimizar o metabolismo local e melhorar a resposta do tecido, garantindo que o corpo do paciente esteja em sua melhor condição para responder ao tratamento.

Outras Abordagens Relevantes na Redução de Medidas

O arsenal terapêutico para a adiposidade localizada é vasto e inclui outras modalidades que, embora não se enquadrem estritamente nas categorias anteriores, são igualmente importantes. A diversidade de opções nos permite personalizar o tratamento de acordo com as necessidades e características de cada paciente. É como ter uma caixa de ferramentas completa, onde cada instrumento tem sua função específica para diferentes tipos de reparos.



Endermologia

Técnica que combina vácuo e rolamento para realizar massagem profunda nos tecidos

- Melhora circulação sanguínea e linfática
- Favorece a lipólise
- Remodela contorno corporal
- Eficaz no tratamento da celulite



Carboxiterapia

Aplicação subcutânea de dióxido de carbono (CO2) medicinal

- Provoca vasodilatação
- Melhora oxigenação tecidual
- Efeito lipolítico direto
- Otimiza microcirculação

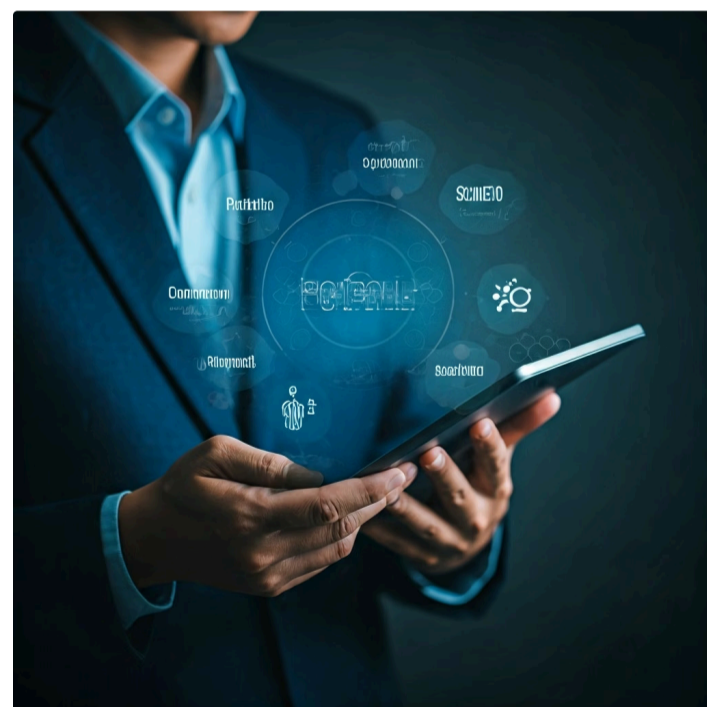
Caso Clínico

Consideremos um paciente com adiposidade localizada associada a um grau significativo de celulite e retenção hídrica. Nesse cenário, a endermologia seria uma excelente escolha para melhorar a textura da pele e a drenagem. Se a gordura for mais resistente e houver uma preocupação com a microcirculação, a carboxiterapia pode ser o complemento ideal. A escolha da técnica certa, ou a combinação delas, é o que define o sucesso do tratamento, adaptando-se à individualidade do paciente.

A Bússola Científica: Práticas Baseadas em Evidências

Com tantas tecnologias e abordagens disponíveis, como podemos ter certeza de que estamos oferecendo o melhor e mais seguro tratamento aos nossos pacientes? A resposta reside nas Práticas Baseadas em Evidências (PBE). A PBE é a integração da melhor evidência de pesquisa com a expertise clínica e os valores do paciente. É a nossa bússola para navegar no vasto oceano de informações e inovações.

O desafio de hoje é discernir entre o que realmente funciona e o que é apenas uma tendência passageira. Sem a PBE, corremos o risco de aplicar tratamentos ineficazes ou, pior, prejudiciais.



Cochrane Library

Revisões sistemáticas de alta qualidade



PubMed

Artigos científicos e ensaios clínicos



SciELO

Publicações científicas latino-americanas

Imagine que você está construindo uma ponte. Você não usaria materiais de qualidade duvidosa ou técnicas não testadas, certo? Da mesma forma, na fisioterapia dermatofuncional, devemos construir nossos protocolos sobre bases sólidas de evidências. Ao pesquisar, por exemplo, a eficácia comparativa entre criolipólise e ultrassom de alta potência para diferentes tipos de gordura, você estará tomando decisões clínicas mais assertivas e garantindo a excelência no atendimento.

O Horizonte da Inovação

Tecnologias Emergentes em Fisioterapia Dermatofuncional

O campo da fisioterapia dermatofuncional está em constante evolução, com novas tecnologias surgindo a cada ano. Manter-se atualizado é essencial para oferecer o que há de mais moderno e eficaz. As tecnologias emergentes não apenas aprimoram os resultados, mas também podem oferecer maior conforto ao paciente e otimizar o tempo de tratamento. É como ter acesso à última geração de ferramentas, que tornam o trabalho mais eficiente e preciso.



HIFU de Nova Geração

Mais preciso com ponteiros que permitem tratar diferentes profundidades, atingindo camadas de gordura mais resistentes e promovendo lifting não invasivo



RF Multipolar e Fracionada

Aquecimento mais homogêneo e controlado, minimizando riscos e maximizando neocolagênese com maior conforto



Laserterapia Avançada

Novos comprimentos de onda e modos de aplicação para resultados mais consistentes e rápidos

Essas inovações representam um salto qualitativo. Se antes um tratamento de radiofrequência poderia ser mais demorado e com menor controle de temperatura, as novas gerações permitem sessões mais rápidas, com maior conforto e resultados mais consistentes. Para um profissional, isso significa poder oferecer tratamentos mais eficazes e seguros, atraindo e fidelizando pacientes que buscam o que há de mais avançado no mercado.

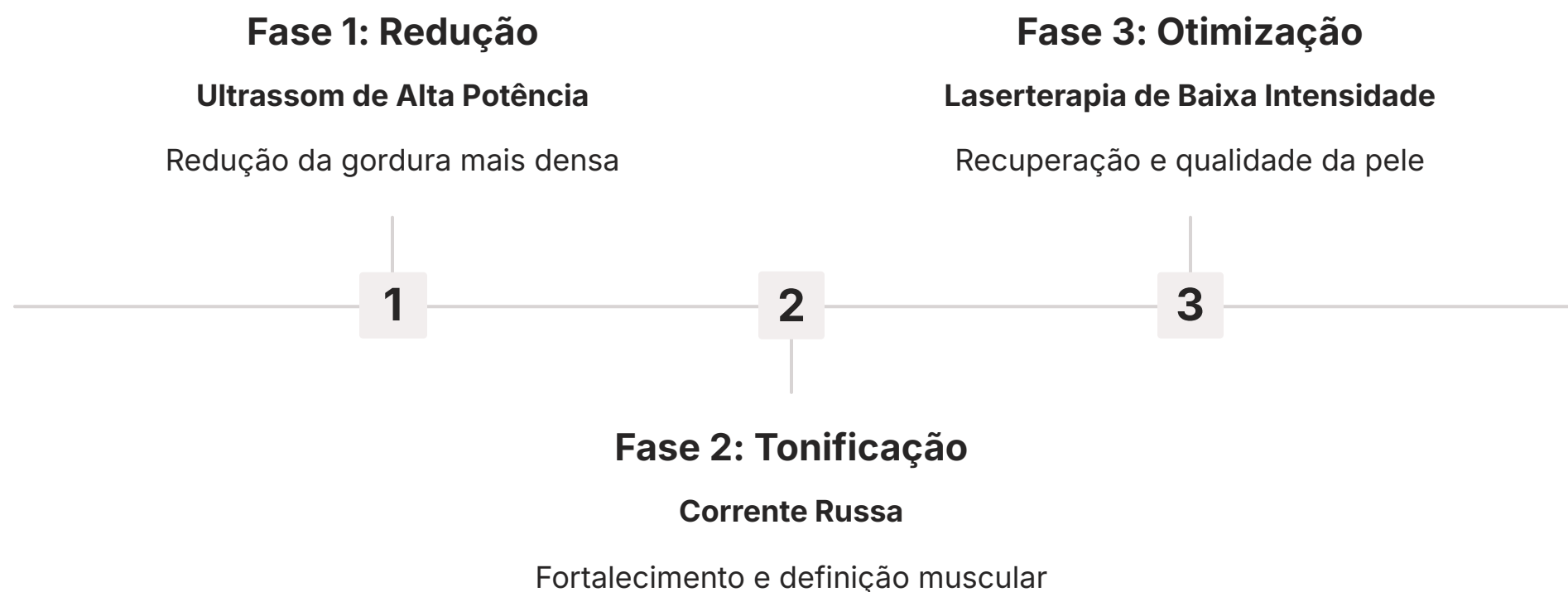
Conceito	Geração Antiga de RF	Geração Nova de RF (2025)
Foco da Energia	Unipolar/Bipolar	Multipolar/Fracionada
Profundidade	Mais superficial	Mais controlada/profunda
Conforto	Menor	Maior
Resultados	Bons	Otimizados e mais rápidos
Segurança	Boa	Aprimorada

A Arte da Combinação

Protocolos Integrados para Resultados Superiores

Raramente uma única abordagem terapêutica será a solução definitiva para a adiposidade localizada. A complexidade do tecido adiposo e as particularidades de cada paciente exigem uma visão estratégica e a capacidade de combinar diferentes técnicas em protocolos sinérgicos. Pense em um chef de cozinha que não usa apenas um ingrediente, mas combina vários para criar um prato com sabor e textura únicos.

A combinação de terapias permite atacar a adiposidade por diferentes frentes, potencializando os resultados e abordando múltiplas queixas do paciente, como gordura, flacidez e celulite. Por exemplo, uma sessão de criolipólise pode ser seguida, semanas depois, por sessões de radiofrequência para tratar a flacidez residual e otimizar a remodelação. Ou, ainda, a eletrolipólise pode ser combinada com drenagem linfática manual para acelerar a eliminação dos metabólitos.



Protocolo Combinado de Sucesso

Um protocolo combinado bem-sucedido pode envolver, por exemplo, a aplicação de ultrassom de alta potência para a redução da gordura mais densa, seguida por sessões de corrente russa para tonificação muscular e, por fim, a laserterapia de baixa intensidade para otimizar a recuperação e a qualidade da pele. Essa abordagem integrada não só maximiza a eficácia, mas também oferece uma experiência mais completa e satisfatória ao paciente, que percebe um cuidado holístico e personalizado.

Avaliação Inicial

Análise completa do paciente e suas necessidades

Seleção de Técnicas

Escolha baseada em evidências científicas

Protocolo Personalizado

Combinação estratégica de terapias

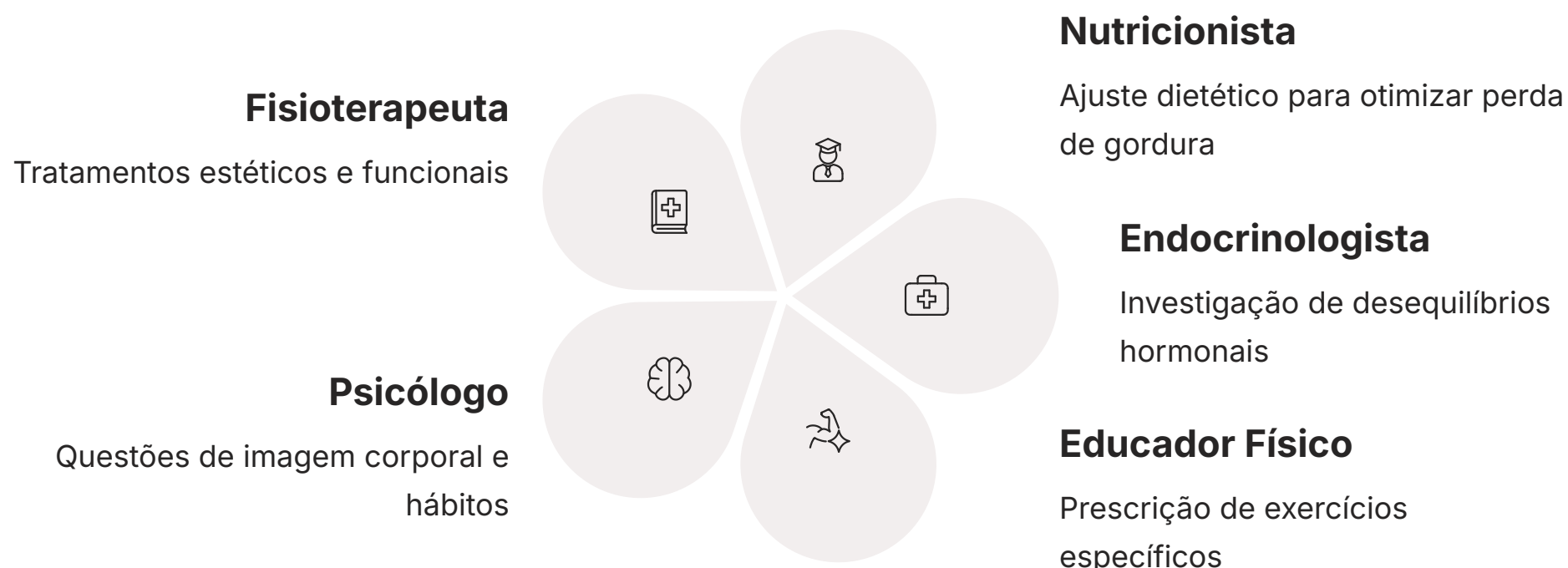
Monitoramento

Ajustes conforme evolução do tratamento

Além da Estética

A Essência da Abordagem Multidisciplinar

A adiposidade localizada, embora muitas vezes vista como um problema estético, pode ter raízes em questões metabólicas, hormonais, nutricionais e até psicológicas. Ignorar esses fatores é como tentar consertar um vazamento sem fechar a torneira principal. Por isso, a abordagem multidisciplinar não é apenas uma opção, mas uma necessidade para alcançar resultados duradouros e promover a saúde integral do paciente.



Nenhum profissional detém todo o conhecimento necessário para abordar todas as facetas da adiposidade. O fisioterapeuta dermatofuncional é um elo crucial, mas a colaboração com outros especialistas potencializa o sucesso. Um nutricionista pode ajustar a dieta para otimizar a perda de gordura, um endocrinologista pode investigar desequilíbrios hormonais, um educador físico pode prescrever exercícios específicos, e um psicólogo pode auxiliar em questões de imagem corporal e hábitos alimentares.

Caso de Transformação Integral

Imagine um paciente que busca reduzir a gordura abdominal, mas também apresenta resistência à insulina e ansiedade relacionada à alimentação. Somente o tratamento estético não resolverá a causa raiz. Ao trabalhar em conjunto com um endocrinologista e um nutricionista, o fisioterapeuta pode garantir que o paciente não apenas perca medidas, mas também melhore sua saúde metabólica e adote hábitos mais saudáveis, resultando em uma transformação muito mais profunda e sustentável. A abordagem multidisciplinar é a chave para a excelência e a responsabilidade profissional.

Consolidação e Autoavaliação

Chegamos ao fim de nossa jornada pelas abordagens terapêuticas da adiposidade localizada. Exploramos desde o poder do calor e do frio até as ondas mecânicas e as diversas correntes da eletroterapia, sempre com o foco na prática baseada em evidências e nas tecnologias emergentes. Compreendemos que a combinação estratégica de técnicas e a visão multidisciplinar são pilares para o sucesso.

Em prática:

Lembre-se de que cada paciente é único. Avalie cuidadosamente, escolha as técnicas com base em evidências, personalize os protocolos combinados e, sempre que necessário, envolva outros profissionais. Sua expertise e empatia farão a diferença na jornada de transformação de seus pacientes.

Autoavaliação

1 Qual das terapias a seguir atua primariamente induzindo a apoptose dos adipócitos através do resfriamento controlado?

- a) Radiofrequência
- b) Ultrassom de alta potência (HIFU)
- c) Criolipólise
- d) Eletrolipólise

2 A radiofrequência (RF) é uma terapia baseada em calor que promove, principalmente:

- a) Aumento da permeabilidade capilar e redução da dor.
- b) Estímulo à neocolagênese e aceleração do metabolismo adipocitário.
- c) Contração muscular involuntária e aumento da força.
- d) Destruição mecânica das membranas celulares dos adipócitos.

3 Qual das seguintes fontes de informação é considerada uma referência para a prática baseada em evidências na área da saúde?

- a) Blogs de estética sem referências.
- b) Revistas de fofoca e celebridades.
- c) Artigos científicos indexados em plataformas como Cochrane, PubMed e SciELO.
- d) Publicações de fabricantes de equipamentos sem validação independente.

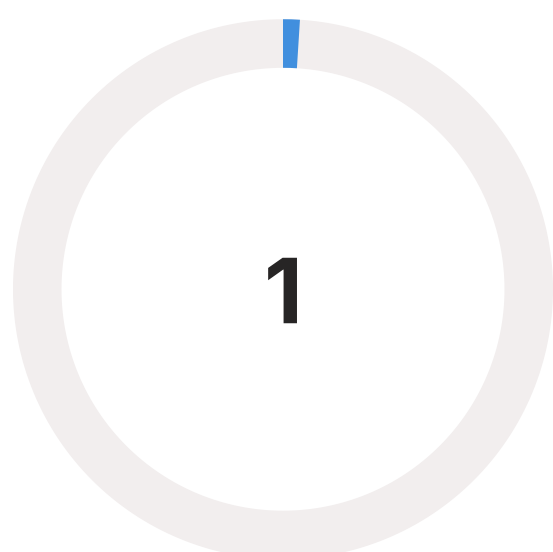
4 A importância da abordagem multidisciplinar no tratamento da adiposidade localizada reside em:

- a) Aumentar o número de sessões para o paciente.
- b) Focar exclusivamente na aplicação de tecnologias estéticas.
- c) Abordar fatores metabólicos, nutricionais e psicológicos que influenciam a condição.
- d) Reduzir o custo total do tratamento para o paciente.

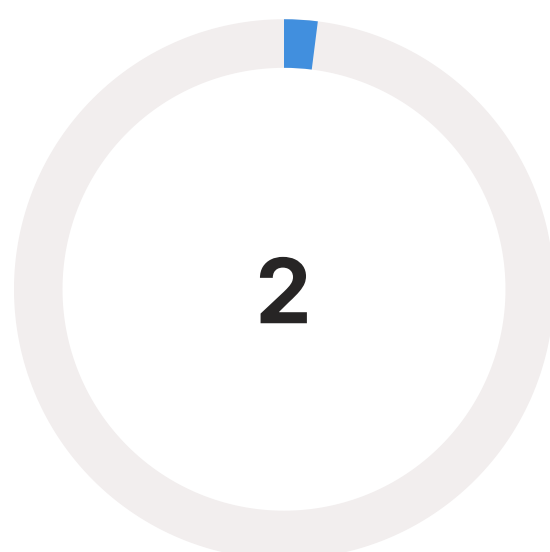
5 Questão Dissertativa

Descreva como a combinação de duas ou mais abordagens terapêuticas pode otimizar os resultados no tratamento da adiposidade localizada, citando um exemplo prático de protocolo.

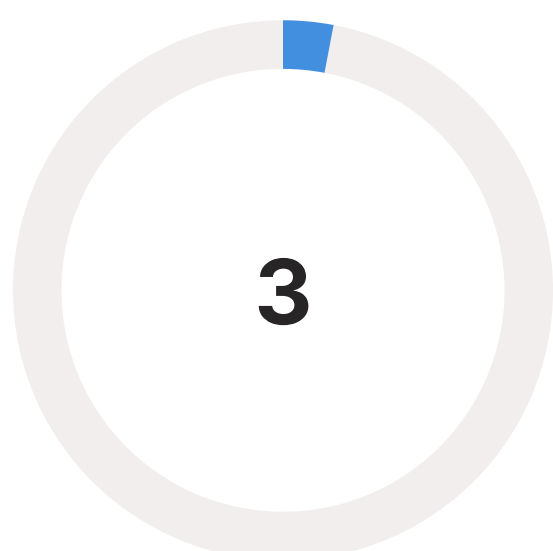
Gabarito



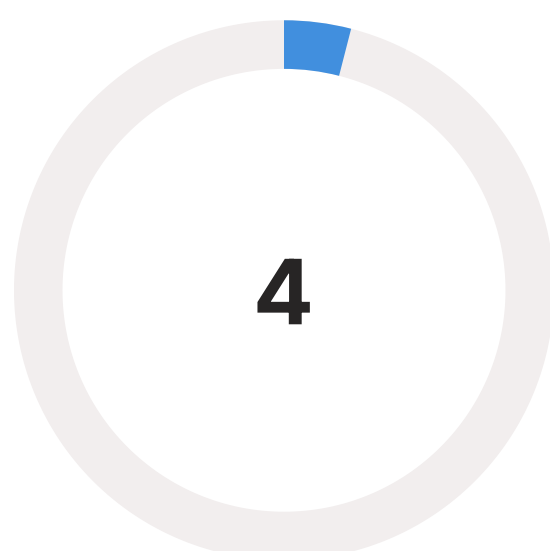
Resposta: c)



Resposta: b)



Resposta: c)



Resposta: c)

Próxima Aula

Aula 10: Flacidez Cutânea e Muscular

Na Aula 10, exploraremos outro desafio comum na estética corporal: a Flacidez Cutânea e Muscular. Prepare-se para aprofundar seus conhecimentos sobre as causas e as mais eficazes abordagens para restaurar a firmeza e o tônus dos tecidos.

Recursos Adicionais



Artigos Científicos

Para aprofundar-se nas evidências que sustentam cada técnica



Livros-texto

Fisioterapia Dermatofuncional para base conceitual sólida e detalhada



Cursos de Atualização

Para manter-se a par das últimas tendências e aprimorar habilidades práticas

NOTA IMPORTANTE: As informações regulatórias/legais/técnicas desta aula estão atualizadas até 2025. Consulte sempre fontes oficiais para verificar alterações.