

# Aula 6 – Energia Solar Térmica para Aquecimento



Imagine um mundo onde a energia para aquecer sua água, seu ambiente ou até mesmo processos industriais não dependesse de combustíveis fósseis, mas sim de uma fonte inesgotável e limpa: o sol. Essa não é uma visão futurista, mas uma realidade cada vez mais presente, impulsionada pela crescente demanda por sustentabilidade e eficiência energética. A energia solar térmica, muitas vezes ofuscada pela popularidade da energia solar fotovoltaica, desempenha um papel fundamental nesse cenário, oferecendo soluções robustas e economicamente viáveis para diversas aplicações.

Nesta aula, embarcaremos em uma jornada para desvendar os segredos da energia solar térmica, focando em seu potencial para o aquecimento de água e outros fluidos em baixas temperaturas. Compreenderemos como a luz do sol pode ser convertida em calor de forma eficiente, explorando os diferentes tipos de coletores e suas aplicações práticas. Ao final, você estará apto a identificar as principais tecnologias, analisar a viabilidade de projetos básicos e dimensionar sistemas para atender às necessidades de residências, comércios e indústrias. Prepare-se para ver o sol não apenas como uma fonte de luz, mas como um poderoso aliado térmico.

# O Calor do Sol: Uma Necessidade Antiga, Uma Solução Moderna



## Necessidade Básica

Desde os primórdios, o calor tem sido essencial para banho, cozinha e conforto



## Impacto Ambiental

Fontes tradicionais pesam no bolso e no planeta



## Solução Limpa

Energia solar térmica oferece alternativa sustentável e econômica

Desde os primórdios da humanidade, o calor tem sido uma necessidade básica. Aquecer a água para banho, cozinhar alimentos ou manter ambientes confortáveis são atividades que consomem uma parcela significativa da energia global. Tradicionalmente, dependemos de fontes como lenha, gás natural ou eletricidade, que, embora eficazes, carregam consigo impactos ambientais e custos operacionais que pesam no bolso e no planeta. A busca por alternativas mais limpas e econômicas é, portanto, uma prioridade global.

Nesse contexto, a energia solar térmica surge como uma resposta elegante e comprovada. Ela não gera eletricidade, como a fotovoltaica, mas sim calor diretamente, aproveitando a radiação solar para elevar a temperatura de um fluido. Pense em como um carro estacionado sob o sol fica quente por dentro, ou como uma mangueira de jardim cheia de água exposta ao sol aquece rapidamente. O princípio é o mesmo: capturar a energia radiante e transformá-la em energia térmica. É uma tecnologia que, apesar de simples em sua essência, oferece uma complexidade e eficiência surpreendentes quando bem projetada.

- ❏ **Relevância Crescente:** Com o crescimento exponencial da capacidade global de energia renovável pós-2023, impulsionado por políticas de segurança energética e metas climáticas, a energia solar térmica complementa a hegemonia da solar fotovoltaica, garantindo que a demanda por calor também seja atendida de forma sustentável.

A relevância dessa tecnologia só aumenta. Com o crescimento exponencial da capacidade global de energia renovável pós-2023, impulsionado por políticas de segurança energética e metas climáticas, a energia solar térmica complementa a hegemonia da solar fotovoltaica, garantindo que a demanda por calor também seja atendida de forma sustentável. Ela representa uma peça crucial no quebra-cabeça da transição energética, permitindo que residências, empresas e indústrias reduzam sua pegada de carbono e seus custos operacionais.

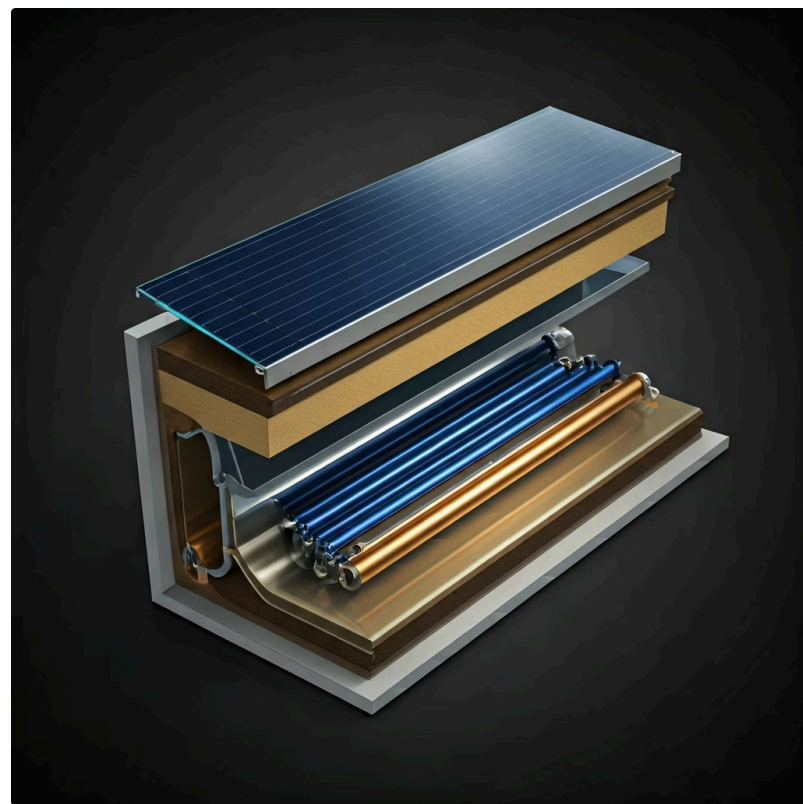


# Coletores Solares Planos: A Base do Aquecimento Residencial

Quando pensamos em aquecimento solar de água, o coletor solar plano é, muitas vezes, a primeira imagem que nos vem à mente. Ele é o "cavalo de batalha" dos sistemas de baixa temperatura, amplamente utilizado em residências, pequenos comércios e piscinas. Sua simplicidade construtiva e robustez o tornam uma escolha popular e acessível, capaz de fornecer água quente para o dia a dia de forma eficiente e econômica.

## Como Funciona?

O funcionamento de um coletor plano é intuitivo. Imagine uma caixa isolada termicamente, com uma tampa de vidro na parte superior e uma placa absorvedora escura em seu interior. Essa placa, geralmente de cobre ou alumínio, é pintada com uma tinta seletiva que maximiza a absorção da radiação solar e minimiza a emissão de calor.



01

### Radiação Solar

A radiação solar atravessa o vidro e atinge a placa absorvedora escura

02

### Aquecimento

A placa aquece e transfere calor para o fluido que circula pelos tubos

03

### Efeito Estufa

O vidro aprisiona o calor dentro do coletor, minimizando perdas

04

### Circulação

Água aquecida sobe para o reservatório por termossifão ou bomba

Tubulações finas, por onde a água ou outro fluido térmico circula, são soldadas a essa placa. A radiação solar atravessa o vidro, aquece a placa absorvedora, que por sua vez transfere esse calor para o fluido que passa pelos tubos. O vidro também atua como uma barreira, aprisionando o calor dentro do coletor, um efeito similar ao de uma estufa.

A água aquecida, por ser menos densa, sobe para um reservatório térmico (boiler), enquanto a água mais fria do reservatório desce para o coletor, criando um ciclo natural de circulação conhecido como termossifão, ou sendo impulsionada por uma bomba em sistemas maiores. Essa simplicidade operacional, aliada à sua eficácia em temperaturas de até 60-70°C, faz do coletor plano uma solução ideal para o aquecimento de água para banho, lavagem e outras necessidades domésticas, proporcionando uma economia significativa na conta de energia elétrica ou gás.

# Coletores de Tubos a Vácuo: Eficiência para Temperaturas Mais Elevadas

Enquanto os coletores planos são excelentes para aplicações de baixa temperatura, há situações que demandam um desempenho superior, especialmente em dias mais frios ou para atingir temperaturas mais elevadas. É aqui que entram os coletores de tubos a vácuo, uma tecnologia que eleva a eficiência da captação solar a um novo patamar. Eles representam um avanço significativo, oferecendo um isolamento térmico quase perfeito e, conseqüentemente, uma capacidade de aquecimento superior.

## Inovação Principal

Cada tubo possui duas camadas de vidro concêntricas com vácuo entre elas

## Isolamento Perfeito

O vácuo impede condução e convecção do calor para o ambiente externo

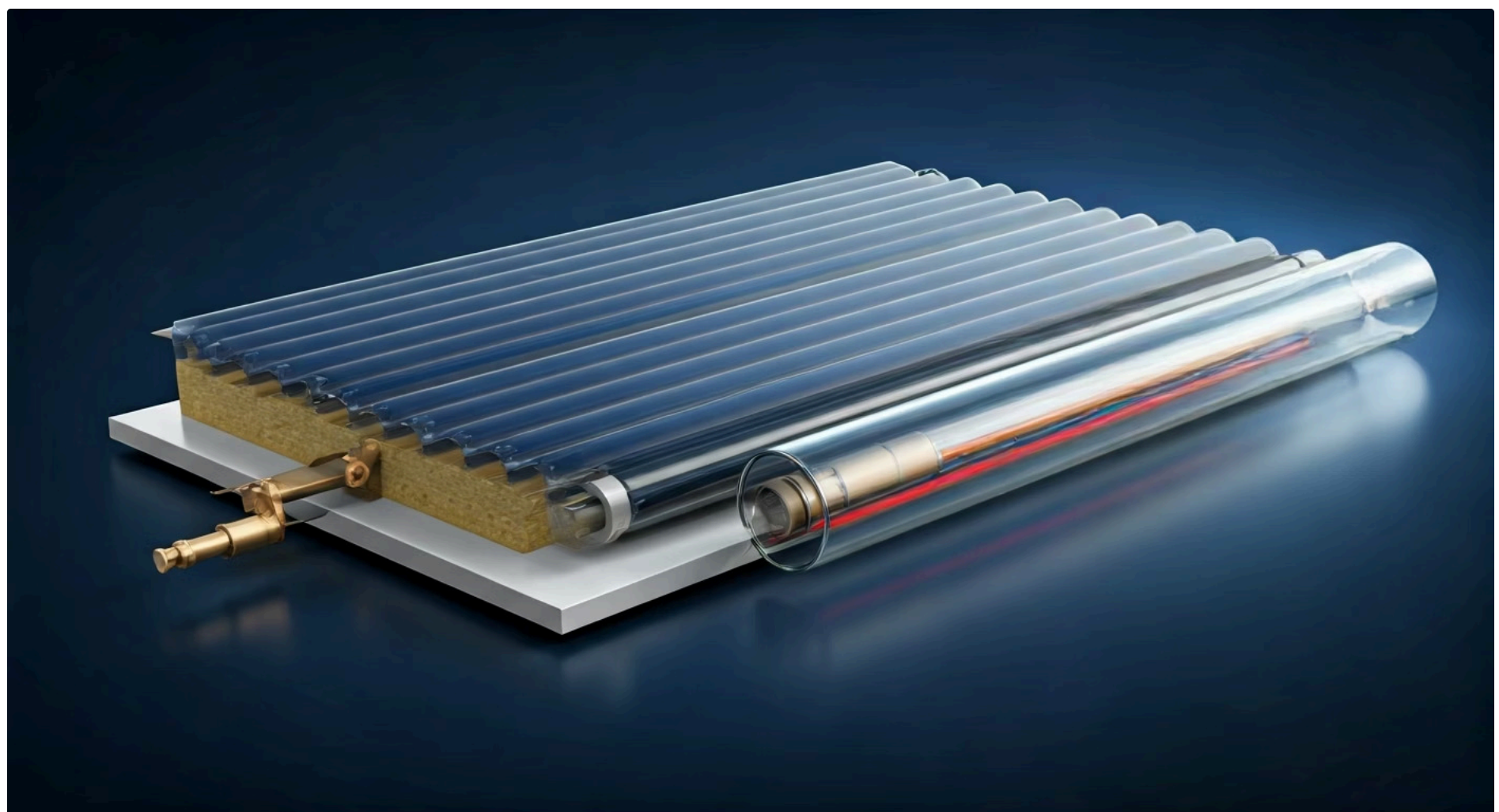
## Alta Performance

Opera com eficiência mesmo em baixas temperaturas e ventos fortes

A principal inovação dos coletores de tubos a vácuo reside no isolamento. Cada tubo é composto por duas camadas de vidro concêntricas, entre as quais é criado um vácuo. O vácuo é um isolante térmico excepcional, pois impede a condução e a convecção do calor para o ambiente externo. Isso significa que, uma vez que a radiação solar atinge a superfície absorvedora dentro do tubo interno, o calor gerado fica "preso" ali, com perdas mínimas para o ambiente. Imagine uma garrafa térmica: o princípio é o mesmo, mas aplicado à captação de energia solar.

**Temperatura Elevada:** Os coletores de tubos a vácuo podem atingir temperaturas de até 90-100°C, ou até mais em aplicações específicas, mantendo alta eficiência mesmo em condições climáticas adversas.

Essa característica permite que os coletores de tubos a vácuo operem com alta eficiência mesmo em condições climáticas adversas, como baixas temperaturas ambientes ou ventos fortes, e atinjam temperaturas de até 90-100°C, ou até mais em aplicações específicas. Eles são ideais para locais com invernos rigorosos, para o aquecimento de piscinas cobertas, ou para processos industriais que demandam calor em temperaturas médias. Embora o custo inicial possa ser um pouco mais elevado que o dos coletores planos, a maior eficiência e a capacidade de operar em condições mais desafiadoras justificam o investimento em muitos cenários.



# Comparativo: Coletores Planos vs. Tubos a Vácuo

A escolha entre um coletor solar plano e um de tubos a vácuo depende diretamente das necessidades do projeto, das condições climáticas e do orçamento disponível. Ambos são eficazes, mas cada um brilha em diferentes cenários. Compreender suas distinções é crucial para um dimensionamento adequado e para garantir a máxima eficiência do sistema.

**Analogia Útil:** O coletor plano é como um bom canivete suíço: versátil, robusto e eficaz para a maioria das tarefas diárias. Já o coletor de tubos a vácuo é como uma ferramenta especializada de alta performance: mais complexo, mas capaz de lidar com desafios que o canivete não conseguiria, entregando resultados superiores em condições mais exigentes.

Pense neles como ferramentas diferentes para trabalhos semelhantes. O coletor plano é como um bom canivete suíço: versátil, robusto e eficaz para a maioria das tarefas diárias. Já o coletor de tubos a vácuo é como uma ferramenta especializada de alta performance: mais complexo, mas capaz de lidar com desafios que o canivete não conseguiria, entregando resultados superiores em condições mais exigentes. A decisão não é sobre qual é "melhor", mas qual é o mais adequado para a aplicação específica.

Característica	Coletor Solar Plano	Coletor de Tubos a Vácuo
Princípio	Absorção em placa, isolamento por vidro e caixa	Absorção em tubo interno, isolamento por vácuo
Temperatura Média	40-70°C	60-100°C (ou mais)
Eficiência	Boa em dias ensolarados, menor em dias frios	Alta, mesmo em dias frios ou nublados
Custo Inicial	Geralmente mais baixo	Geralmente mais alto
Manutenção	Simple, limpeza da superfície	Simple, substituição individual de tubos
Aplicações Típicas	Residências, piscinas, pequenos comércios	Locais frios, indústrias, grandes edifícios, piscinas

# Aplicações Residenciais: Conforto e Economia no Dia a Dia

## Economia Significativa

A aplicação mais difundida da energia solar térmica é, sem dúvida, o aquecimento de água para uso residencial. Quem não gostaria de ter água quente disponível a qualquer momento, sem se preocupar com a conta de luz ou gás? Em uma casa, o consumo de água quente para banho, cozinha e lavanderia representa uma parcela significativa do gasto energético. A instalação de um sistema solar térmico pode reduzir drasticamente essa despesa, proporcionando um retorno financeiro considerável ao longo do tempo.

**200L**

### Consumo Diário

Média de água quente para família de 4 pessoas

**70%**

### Economia

Redução no gasto energético com aquecimento

**15-20**

### Vida Útil

Anos de funcionamento do sistema

Imagine uma família de quatro pessoas que consome, em média, 200 litros de água quente por dia. Um sistema solar térmico bem dimensionado pode suprir a maior parte dessa demanda, utilizando o sol como fonte primária. Em dias de pouca insolação, um sistema auxiliar (elétrico ou a gás) entra em ação automaticamente para garantir que nunca falte água quente. Essa combinação de energia solar com um backup inteligente oferece o melhor dos dois mundos: sustentabilidade e confiabilidade. É como ter um carro híbrido, onde o motor elétrico faz a maior parte do trabalho, mas o motor a combustão está lá para garantir que você chegue ao seu destino.

Além da economia, a energia solar térmica agrega valor ao imóvel e contribui para um estilo de vida mais sustentável. É uma escolha consciente que reflete preocupação com o meio ambiente e com o futuro. A instalação é relativamente simples e, com a vida útil longa dos equipamentos (geralmente acima de 15-20 anos), o investimento se paga rapidamente, transformando o sol em um verdadeiro aliado do orçamento familiar.

# Aplicações Comerciais e Industriais: Escalando a Sustentabilidade

A energia solar térmica não se limita ao ambiente doméstico. Suas vantagens se expandem para o setor comercial e industrial, onde a demanda por calor é frequentemente muito maior e mais constante. Hotéis, hospitais, academias, lavanderias e até mesmo processos industriais que requerem água quente ou fluidos aquecidos podem se beneficiar enormemente da adoção dessa tecnologia, transformando custos operacionais em economia e reforçando a imagem de sustentabilidade.



## Hotéis

Aquecimento de água para centenas de quartos e piscinas, reduzindo significativamente custos energéticos



## Lavanderias

Grandes volumes de água quente diariamente, economia expressiva impactando lucratividade



## Indústrias

Pré-aquecimento de caldeiras, processos de limpeza, pasteurização e secagem



## Hospitais

Demanda constante de água quente para higienização e conforto dos pacientes

Em um hotel, por exemplo, o aquecimento de água para centenas de quartos e piscinas representa um dos maiores custos energéticos. Um sistema solar térmico de grande porte pode cobrir uma parcela substancial dessa demanda, reduzindo significativamente as despesas com eletricidade ou gás. Para uma lavanderia industrial, que utiliza grandes volumes de água quente diariamente, a economia pode ser ainda mais expressiva, impactando diretamente a lucratividade do negócio. É como ter um parceiro silencioso e eficiente que trabalha incansavelmente para reduzir seus custos fixos, dia após dia.

**Contribuição ESG:** Embora a energia solar fotovoltaica seja dominante na geração de eletricidade, a solar térmica é insubstituível para a demanda de calor em baixa e média temperatura, contribuindo significativamente para metas Ambientais, Sociais e de Governança.

No setor industrial, a energia solar térmica pode ser utilizada para pré-aquecer água de caldeiras, aquecer fluidos em processos de limpeza, pasteurização ou secagem, e até mesmo para climatização de grandes ambientes. Embora a energia solar fotovoltaica seja dominante na geração de eletricidade, a solar térmica é insubstituível para a demanda de calor em baixa e média temperatura. A análise de viabilidade para essas aplicações é crucial, considerando o volume de consumo, a irradiação solar local e os custos das fontes de energia convencionais, mas o potencial de economia e a contribuição para metas ESG (Ambiental, Social e Governança) são inegáveis.

# Análise de Viabilidade e Dimensionamento Básico: O Caminho para o Projeto

Antes de instalar qualquer sistema solar térmico, é fundamental realizar uma análise de viabilidade e um dimensionamento básico. Isso garante que o investimento será justificado e que o sistema atenderá às expectativas de desempenho. Não se trata apenas de comprar painéis, mas de entender a demanda, a oferta solar e as particularidades do local. É como planejar uma viagem: você precisa saber para onde vai, quanto tempo tem e quais recursos estão disponíveis antes de escolher o meio de transporte e a rota.



## Demanda de Calor

Quantos litros de água quente por dia e em que temperatura?



## Irradiação Solar

Intensidade e duração do sol na região



## Análise de Custos

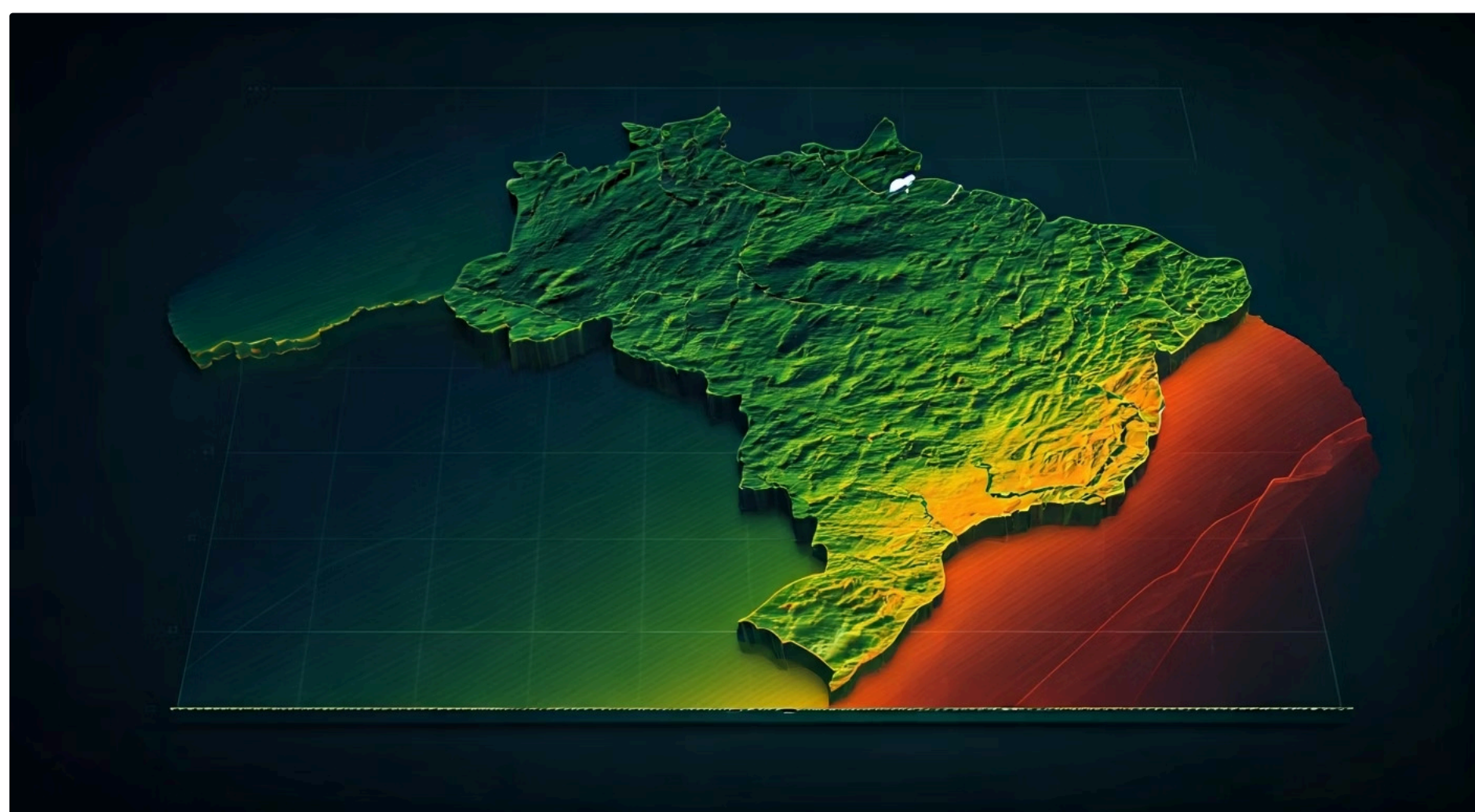
Investimento inicial, manutenção e economia esperada



## Área Disponível

Espaço para coletores e reservatório

A análise de viabilidade envolve a avaliação de diversos fatores. Primeiro, a demanda de calor: quantos litros de água quente são necessários por dia e em que temperatura? Segundo, a irradiação solar local: qual a intensidade e a duração do sol na região? Terceiro, os custos: qual o investimento inicial, os custos de manutenção e a economia esperada em relação às fontes de energia convencionais? Por fim, a área disponível para instalação dos coletores e do reservatório. A combinação desses dados permite calcular o tempo de retorno do investimento (payback) e a economia anual.



### Regra Geral para Dimensionamento Residencial

- 1 a 1,5 m<sup>2</sup> de coletor por pessoa
- 40 a 60 litros de reservatório por pessoa
- Considerar inclinação e orientação do telhado
- Avaliar perdas térmicas e perfil de consumo

O dimensionamento básico, por sua vez, consiste em determinar a quantidade de coletores e o volume do reservatório térmico necessários. Uma regra geral para aquecimento de água residencial é considerar cerca de 1 a 1,5 m<sup>2</sup> de coletor por pessoa e um volume de reservatório de 40 a 60 litros por pessoa. No entanto, esses são apenas pontos de partida. Cálculos mais precisos envolvem a utilização de softwares específicos e a consideração de fatores como a inclinação e orientação do telhado, perdas térmicas e o perfil de consumo ao longo do dia. Um projeto bem dimensionado é a chave para a eficiência e satisfação do usuário.

# Componentes Essenciais de um Sistema Solar Térmico

Um sistema solar térmico, seja ele residencial ou comercial, é composto por alguns elementos fundamentais que trabalham em conjunto para captar, armazenar e distribuir o calor do sol. Compreender a função de cada um desses componentes é crucial para a instalação, manutenção e otimização do sistema. Eles são como os órgãos de um corpo, cada um com sua função vital para o funcionamento do todo.



O coração do sistema é o **coletor solar**, que já exploramos em detalhes. Ele é responsável por absorver a radiação solar e transferi-la para o fluido térmico. Em seguida, temos o **reservatório térmico (boiler)**, um tanque isolado que armazena a água quente. Seu isolamento é vital para minimizar as perdas de calor e manter a água aquecida por longos períodos. É como uma grande garrafa térmica que guarda o calor para uso posterior.

Além desses, há o **sistema de circulação**, que pode ser por termossifão (circulação natural) ou forçada (com bomba). O **sistema auxiliar de aquecimento** (elétrico ou a gás) garante o fornecimento de água quente em dias de pouca insolação ou alta demanda. Por fim, tubulações, válvulas, sensores e controladores eletrônicos completam o sistema, garantindo a segurança, a eficiência e o controle automatizado. A integração harmoniosa desses componentes é o que permite que o sol se torne uma fonte confiável de calor para nossas necessidades diárias.

# Desafios e Oportunidades no Cenário Atual

## Desafios

- Intermitência da fonte solar
- Necessidade de sistemas de armazenamento ou backup
- Percepção pública focada apenas em fotovoltaica
- Investimento inicial pode ser barreira

## Oportunidades

- Crescimento robusto das energias renováveis
- Queda nos custos de instalação
- Aumento da eficiência dos coletores
- Políticas de incentivo governamentais

Apesar de suas inegáveis vantagens, a energia solar térmica enfrenta alguns desafios, mas também se depara com um cenário repleto de oportunidades. Um dos principais desafios é a intermitência da fonte solar, que exige sistemas de armazenamento eficientes ou fontes de backup. Outro ponto é a percepção pública, que muitas vezes associa "energia solar" apenas à eletricidade (fotovoltaica), negligenciando o potencial térmico. No entanto, o contexto global atual favorece a expansão dessa tecnologia.



### Crescimento Sustentável

Busca por soluções de aquecimento sustentáveis é tendência forte no mercado global

### Competitividade

Queda de custos e aumento de eficiência tornam a tecnologia cada vez mais viável

### Certificações

Demanda por edificações eficientes e certificações como LEED impulsionam adoção

As informações atualizadas indicam um crescimento robusto das energias renováveis. Embora a solar fotovoltaica lidere, a busca por soluções de aquecimento sustentáveis é uma tendência forte. A queda nos custos de instalação, o aumento da eficiência dos coletores e as políticas de incentivo governamentais tornam a energia solar térmica cada vez mais competitiva. É como um atleta que, mesmo não sendo o centro das atenções, continua a treinar e a melhorar seu desempenho, sabendo que sua contribuição é essencial para a equipe.

As oportunidades são vastas. A crescente demanda por edificações mais eficientes energeticamente, a busca por certificações ambientais (como LEED) e a necessidade de descarbonizar processos industriais abrem portas para a energia solar térmica. Além disso, a inovação continua, com o desenvolvimento de novos materiais e sistemas mais integrados e esteticamente agradáveis. Investir em energia solar térmica é investir em um futuro mais limpo, econômico e resiliente, contribuindo para um mundo onde o calor do sol é aproveitado ao máximo.

# Em Prática: O Sol Aquecendo o Nosso Futuro

## O sol como aliado térmico

Chegamos ao fim da nossa jornada pela energia solar térmica para aquecimento. Vimos como o sol, essa estrela tão familiar, pode ser um aliado poderoso para aquecer nossa água e fluidos, de forma limpa e econômica. Exploramos os coletores planos, ideais para o dia a dia residencial, e os coletores de tubos a vácuo, que oferecem alta eficiência para demandas mais exigentes. Compreendemos que a análise de viabilidade e o dimensionamento cuidadoso são passos cruciais para o sucesso de qualquer projeto, seja ele para uma casa, um hotel ou uma indústria.

### **Solução Madura**

Tecnologia comprovada que oferece economia, sustentabilidade e conforto

### **Complementaridade**

Trabalha em conjunto com outras fontes renováveis na transição energética

### **Escolha Consciente**

Considere o potencial do sol ao planejar sistemas de aquecimento

Em prática, a energia solar térmica é uma solução madura e comprovada que oferece economia, sustentabilidade e conforto. Ela complementa perfeitamente outras fontes renováveis, como a energia eólica, na construção de um futuro energético mais verde. Ao considerar um sistema de aquecimento, lembre-se do potencial do sol e da importância de escolher a tecnologia certa para cada necessidade.

# Autoavaliação

## Questões Objetivas

- Qual a principal diferença entre a energia solar térmica e a energia solar fotovoltaica?**
  - a) A solar térmica gera eletricidade, enquanto a fotovoltaica gera calor.
  - b) A solar térmica gera calor, enquanto a fotovoltaica gera eletricidade.
  - c) Ambas geram eletricidade, mas com tecnologias diferentes.
  - d) Ambas geram calor, mas para aplicações distintas.
- Qual tipo de coletor solar é mais adequado para aplicações que demandam temperaturas mais elevadas ou operam em climas mais frios, devido ao seu isolamento a vácuo?**
  - a) Coletor solar plano.
  - b) Coletor de tubos a vácuo.
  - c) Coletor parabólico.
  - d) Coletor de concentração linear.
- Em um sistema solar térmico residencial, qual a função principal do reservatório térmico (boiler)?**
  - a) Gerar eletricidade para o sistema.
  - b) Armazenar a água quente para uso posterior.
  - c) Aumentar a pressão da água no sistema.
  - d) Filtrar impurezas da água aquecida.
- Qual das seguintes aplicações NÃO é tipicamente atendida por sistemas de energia solar térmica de baixa temperatura?**
  - a) Aquecimento de água para banho em residências.
  - b) Aquecimento de piscinas.
  - c) Geração de eletricidade em larga escala.
  - d) Aquecimento de água para lavanderias comerciais.

### Gabarito

1. b) | 2. b) | 3. b) | 4. c)

---

## Questão Discursiva

Discuta como a energia solar térmica pode complementar a energia solar fotovoltaica no contexto da transição energética global, considerando as demandas energéticas de um edifício comercial.

# Próximos Passos

## Próxima Aula

### Aula 7 – Fundamentos da Energia Eólica

Explore como o vento se transforma em energia limpa e renovável

## Recursos Adicionais

### IEA - Agência Internacional de Energia


Dados e tendências globais sobre energias renováveis

### Manuais de Fabricantes

Detalhes técnicos e especificações de produtos de coletores solares

### Normas ABNT

Requisitos de instalação e segurança de sistemas solares térmicos

 **NOTA IMPORTANTE:** As informações regulatórias/legais/técnicas desta aula estão atualizadas até 2025. Consulte sempre fontes oficiais para verificar alterações.