

# Aula 4 – Terminologia e Conceitos Básicos em Odontologia Digital



Bem-vindos à jornada pelo universo da Odontologia Digital! Se você já se sentiu um pouco perdido com a avalanche de termos técnicos que surgem a cada nova tecnologia, saiba que não está sozinho. A Odontologia, como muitas outras áreas, está passando por uma revolução impulsionada pela digitalização, e com ela, um novo vocabulário se faz essencial para quem deseja não apenas acompanhar, mas liderar essa transformação.

Esta aula foi cuidadosamente desenhada para desmistificar o jargão e construir uma base sólida de conhecimento. Pense nela como seu guia de bolso para entender o "idioma" da Odontologia Digital. Ao final, você não só compreenderá termos como "voxel" e "biofotônica", mas também a lógica por trás dos softwares que estão moldando o futuro da nossa profissão, capacitando-o a dialogar com confiança e a aplicar esses conceitos em sua prática clínica ou em sua preparação para desafios futuros.

Nosso objetivo é que você saia daqui apto a identificar e definir os principais termos e conceitos da Odontologia Digital, compreendendo como a biofotônica atua nos equipamentos de aquisição de dados e desvendando a estrutura lógica dos softwares de planejamento. Prepare-se para conectar esses conhecimentos à sua realidade, seja no ambiente acadêmico, na clínica ou na busca por novas oportunidades. Vamos juntos desvendar esse fascinante mundo!

# Desvendando o Glossário Digital Odontológico: **A Base da Comunicação**

Imagine que você está tentando montar um quebra-cabeça complexo, mas não conhece o nome de nenhuma das peças. Seria frustrante, não é? Na Odontologia Digital, os termos técnicos são as peças desse quebra-cabeça. Sem entender o que significam, fica difícil compreender o panorama completo, comunicar-se com outros profissionais ou até mesmo operar as novas ferramentas que surgem a cada dia. É por isso que dominar a terminologia é o primeiro e mais crucial passo.

A transição do analógico para o digital trouxe consigo uma série de conceitos que, embora complexos em sua essência, são fundamentais para a prática moderna. Não se trata apenas de memorizar palavras, mas de compreender a ideia por trás delas, como elas se encaixam no fluxo de trabalho e qual o impacto real na vida do paciente e na eficiência do consultório. É a linguagem que nos permite traduzir a inovação tecnológica em benefícios tangíveis.

Nesta seção, vamos mergulhar nos termos mais essenciais, desmistificando-os e mostrando como eles se aplicam no dia a dia. Pense neles como os "ingredientes" básicos de uma receita complexa: você precisa conhecê-los individualmente para entender o prato final. Vamos começar com dois pilares da representação digital: o voxel e a malha, que são a base de tudo o que vemos e manipulamos em 3D.

## **Por que isso importa?**

Dominar a terminologia digital não é apenas sobre vocabulário – é sobre **comunicação efetiva, compreensão de tecnologias e aplicação prática** no dia a dia clínico.

# Voxel e Malha: Os Pilares da Representação 3D



## Voxel

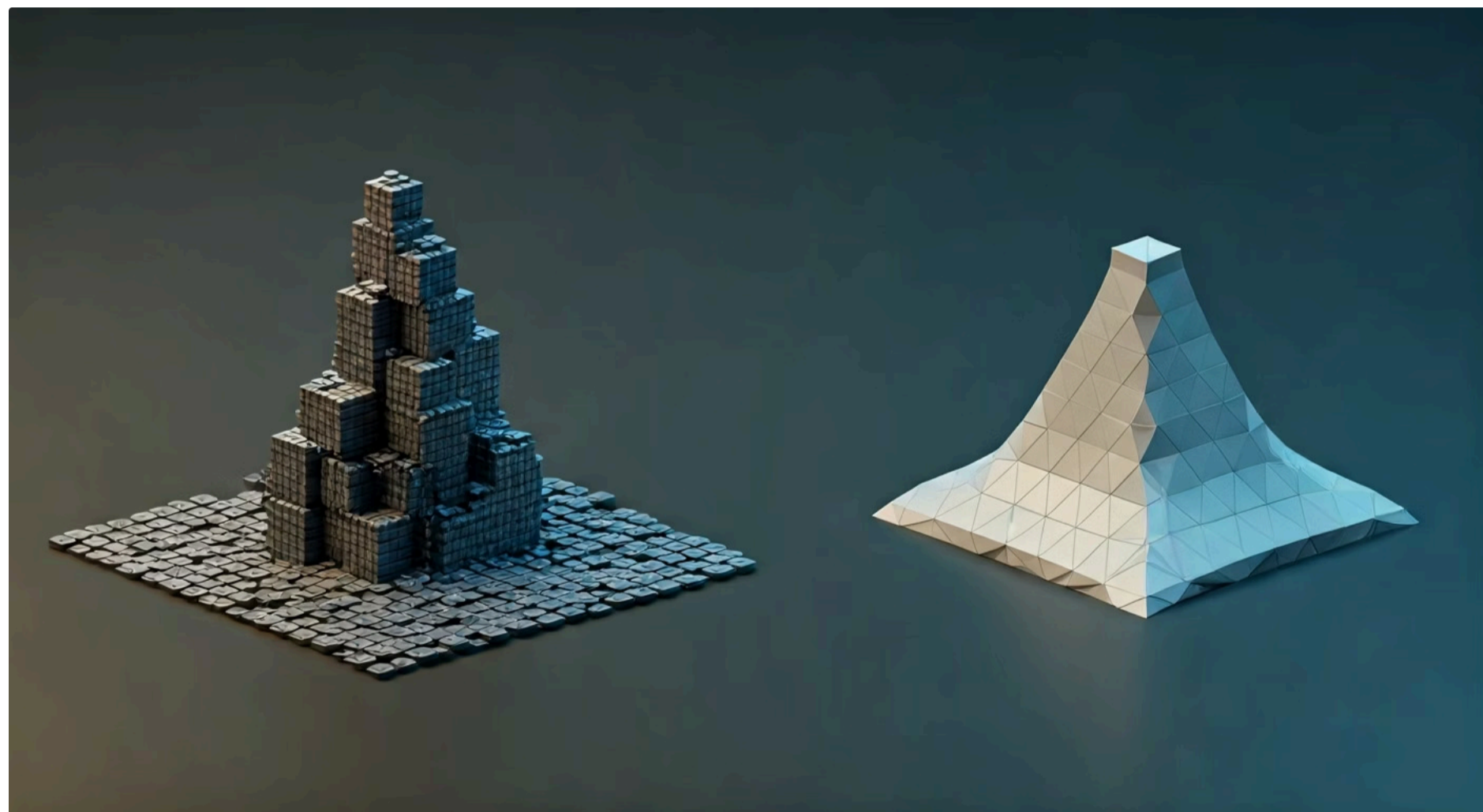
O "pixel volumétrico" – a menor unidade cúbica de informação em um volume 3D. Armazena dados sobre densidade óssea, forma de dentes e estruturas internas.



## Malha (Mesh)

A "pele" ou superfície do objeto 3D, formada por uma rede de triângulos ou polígonos interconectados que definem a forma exata.

Quando olhamos para uma imagem digital em 2D, pensamos em pixels, aqueles pequenos pontos que formam a figura. Mas e quando a imagem é em três dimensões? É aí que entra o **voxel**. Pense no voxel como um "pixel volumétrico", a menor unidade cúbica de informação em um volume 3D. Assim como um pixel tem cor e intensidade, um voxel armazena dados sobre uma pequena porção do espaço, como densidade óssea em uma tomografia ou a forma de um dente em um escaneamento. É a partir da união de milhões desses pequenos cubos que se constrói a representação tridimensional de uma estrutura.



A **malha** (ou *mesh*, em inglês) é outra forma crucial de representar objetos em 3D, mas de uma maneira diferente. Se o voxel é como um conjunto de blocos de Lego que preenchem um volume, a malha é como a "pele" ou a "superfície" desse objeto, formada por uma rede de pequenos triângulos ou polígonos interconectados. Cada vértice desses triângulos possui coordenadas no espaço, e a união deles define a forma exata da superfície de um dente, de uma prótese ou de qualquer outra estrutura. É a malha que permite aos softwares manipular, cortar e modelar as formas com precisão.

A distinção entre voxel e malha é fundamental porque eles são usados para diferentes propósitos e em diferentes etapas do fluxo digital. Scanners intraorais, por exemplo, capturam a superfície dos dentes e gengivas, gerando diretamente uma malha. Já as tomografias computadorizadas (TC ou CBCT) produzem dados em formato de voxel, que depois podem ser convertidos em malhas para visualização e planejamento.

Compreender essa diferença é como saber se você está trabalhando com a estrutura interna de um edifício ou com seu revestimento externo – ambos são importantes, mas servem a funções distintas.

# Oclusão Digital: Precisão Além do Olhar Humano

A oclusão, a forma como os dentes superiores e inferiores se encaixam, é um dos pilares da Odontologia. Tradicionalmente, sua análise dependia da observação clínica, de modelos de gesso e de articuladores mecânicos. Embora eficazes, esses métodos possuem limitações inerentes à subjetividade e à precisão de reprodução. A **oclusão digital** surge como uma evolução, permitindo uma análise muito mais detalhada, quantificável e reproduzível do contato entre os dentes.

Imagine que você tem um mapa detalhado de uma cidade, onde cada rua e cada prédio são representados com exatidão milimétrica. A oclusão digital faz algo semelhante para a boca do paciente. Utilizando dados de escaneamentos intraorais, os softwares criam um modelo 3D preciso da arcada dentária. A partir daí, é possível simular os movimentos mandibulares, identificar pontos de contato prematuros, áreas de sobrecarga e até mesmo prever o desgaste dentário ao longo do tempo, tudo isso com uma acurácia que o olho humano e os métodos analógicos dificilmente alcançariam.

Essa capacidade de análise virtual transforma o planejamento de tratamentos. Seja para uma restauração simples, uma prótese complexa ou um tratamento ortodôntico, a oclusão digital oferece uma visão aprofundada que minimiza erros e otimiza resultados. Por exemplo, ao planejar uma coroa, o dentista pode ajustar sua forma virtualmente para garantir que ela se encaixe perfeitamente na oclusão do paciente antes mesmo de ser fabricada, evitando retrabalhos e garantindo maior conforto e longevidade para o paciente. É a precisão da engenharia aplicada à biologia.

## Análise quantificável

Medições precisas de contatos e forças

## Simulação de movimentos

Previsão de desgaste e interferências

## Planejamento otimizado

Ajustes virtuais antes da fabricação

Conceito	Âmbito/Aplicação	Base/Origem	Exemplo
<b>Voxel</b>	Representação volumétrica de dados 3D	Tomografias (CBCT), ressonâncias magnéticas	Reconstrução de ossos e tecidos moles em exames de imagem
<b>Malha (Mesh)</b>	Representação superficial de objetos 3D	Scanners intraorais, modelagem CAD	Modelagem de dentes, próteses, guias cirúrgicos para impressão 3D
<b>Oclusão Digital</b>	Análise e planejamento da mordida em ambiente 3D	Escaneamentos intraorais, softwares de CAD/CAM	Identificação de contatos prematuros, planejamento de restaurações e próteses

# Biofotônica na Odontologia Digital: A Luz que Revela

Você já parou para pensar como um scanner intraoral consegue "ver" e capturar a forma dos seus dentes sem tocá-los? A resposta está na **biofotônica**, um campo fascinante que estuda a interação da luz com sistemas biológicos. Na Odontologia Digital, a biofotônica é a ciência por trás de muitos dos nossos equipamentos de aquisição de dados, como scanners e câmeras, permitindo que a luz seja usada como uma ferramenta poderosa de diagnóstico e documentação.

Pense na biofotônica como um "olho" altamente sofisticado que utiliza diferentes tipos de luz para extrair informações. Em vez de simplesmente iluminar, ela emprega lasers, luz estruturada ou outras fontes luminosas com propriedades específicas. Quando essa luz incide sobre os tecidos bucais – dentes, gengivas, mucosas – ela é absorvida, refletida ou espalhada de maneiras únicas, dependendo da composição e da estrutura do tecido. Os sensores dos equipamentos captam essa luz modificada e a traduzem em dados digitais.

## 📄 Como funciona?

A luz projetada sobre a superfície dos dentes é distorcida pela sua forma, e essa distorção é interpretada pelo software para mapear a geometria exata.

Essa interação da luz com a matéria biológica é o que permite, por exemplo, que um scanner intraoral crie um modelo 3D preciso da sua arcada. A luz projetada sobre a superfície dos dentes é distorcida pela sua forma, e essa distorção é interpretada pelo software para mapear a geometria exata. É uma tecnologia que nos permite "enxergar" além do que o olho nu pode ver, com uma precisão e detalhe que eram inimagináveis há algumas décadas. A biofotônica é, portanto, a ponte entre a física da luz e a biologia da boca, fundamental para a revolução digital.



# Scanners e Câmeras: Olhos Digitais da Odontologia

A aplicação prática da biofotônica na Odontologia Digital se materializa em equipamentos como os **scanners intraorais (IOS)** e as câmeras digitais de alta resolução. Esses dispositivos são, em essência, os "olhos" que coletam os dados brutos do paciente, transformando a realidade física da boca em um formato digital que pode ser manipulado, analisado e compartilhado. Sem eles, o fluxo de trabalho digital simplesmente não existiria.



1

## Scanners Intraorais

Utilizam princípios biofotônicos para capturar a geometria dos dentes e tecidos moles. Podem empregar luz estruturada ou lasers que varrem a área e medem a distância de retorno.

- Eliminam moldagens tradicionais
- Geram nuvem de pontos ou malha 3D
- Maior conforto para o paciente

2

## Câmeras Digitais

Cruciais para a documentação fotográfica que complementa os dados 3D. Capturam informações de cor, textura e detalhes superficiais vitais para o planejamento estético.

- Documentação de alta resolução
- Informações de cor e textura
- Comunicação com laboratório

Os scanners intraorais, por exemplo, utilizam princípios biofotônicos para capturar a geometria dos dentes e tecidos moles. Eles podem empregar luz estruturada, onde padrões de luz são projetados e deformados pela superfície, ou lasers, que varrem a área e medem a distância de retorno. O resultado é uma nuvem de pontos ou uma malha 3D que representa fielmente a anatomia bucal. Essa tecnologia elimina a necessidade de moldagens tradicionais, que muitas vezes são desconfortáveis para o paciente e suscetíveis a distorções.

As câmeras digitais, por sua vez, embora não gerem modelos 3D diretamente, são cruciais para a documentação fotográfica, que complementa os dados 3D. Elas capturam informações de cor, textura e detalhes superficiais que são vitais para o planejamento estético e para a comunicação com o laboratório. A combinação de dados 3D de scanners e imagens 2D de câmeras oferece uma representação completa e rica do caso do paciente, permitindo um planejamento mais abrangente e resultados mais previsíveis.

# A Lógica por Trás dos Softwares de Planejamento – Parte 1

## O "cérebro" da Odontologia Digital

Depois que os dados são adquiridos pelos scanners e câmeras, eles não são apenas um amontoado de informações. Eles precisam ser processados, interpretados e transformados em algo útil. É aqui que entram os softwares de planejamento, o "cérebro" da Odontologia Digital. Entender a lógica por trás desses programas é como compreender a receita que transforma ingredientes brutos em um prato delicioso: eles pegam os dados do paciente e os convertem em um plano de tratamento detalhado e executável.

Transformando dados brutos em planos de tratamento executáveis

01

### **Manipulação de modelos 3D**

Rotacionar, cortar, medir e sobrepor diferentes estruturas com precisão milimétrica

02

### **Simulação virtual**

Explorar diversas opções de tratamento em ambiente seguro antes de qualquer intervenção

03

### **Integração de dados**

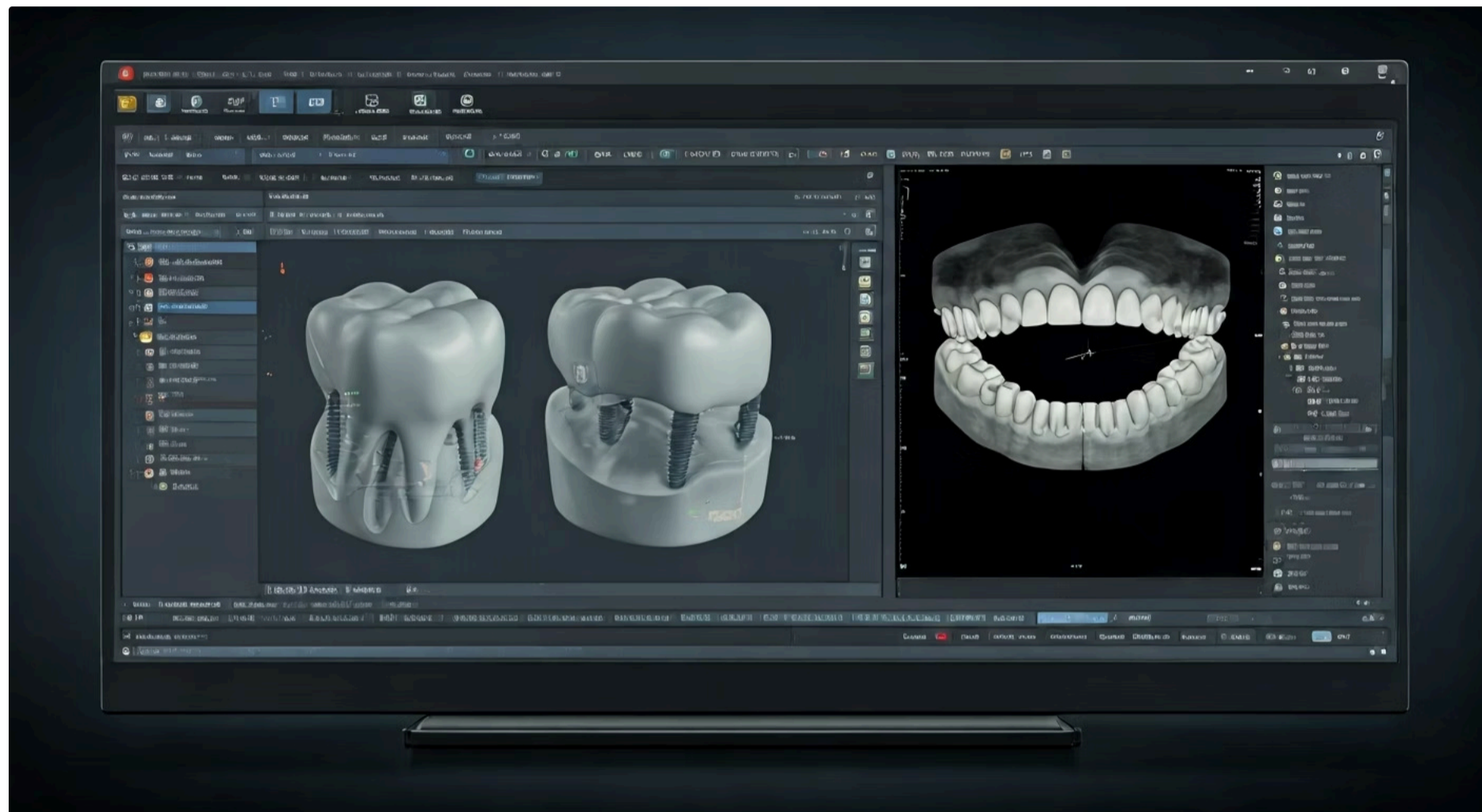
Sobrepor modelos 3D dos dentes com imagens ósseas para visão holística do caso

A base de qualquer software de planejamento é a capacidade de manipular modelos 3D. Isso significa que ele pode rotacionar, cortar, medir e sobrepor diferentes estruturas, como o modelo dos dentes, a tomografia óssea e até mesmo o design de uma futura prótese. Essa manipulação é guiada por algoritmos complexos que simulam a realidade e permitem ao dentista explorar diversas opções de tratamento em um ambiente virtual seguro, antes de qualquer intervenção real na boca do paciente.

Um dos princípios fundamentais é a integração de diferentes tipos de dados. Por exemplo, um software pode sobrepor o modelo 3D dos dentes (obtido pelo scanner intraoral) com a imagem 3D do osso (obtida pela tomografia). Essa fusão de informações permite uma visão holística do caso, essencial para planejamentos complexos como implantes ou cirurgias ortognáticas. É a capacidade de "conversar" entre diferentes fontes de dados que torna esses softwares tão poderosos e indispensáveis no fluxo de trabalho digital.

# A Lógica por Trás dos Softwares de Planejamento – Parte 2

Continuando nossa exploração da lógica dos softwares, vamos aprofundar em funcionalidades específicas que demonstram como esses programas transformam dados em soluções clínicas. Pense em um software de planejamento como uma caixa de ferramentas digitais, onde cada ferramenta tem uma função específica, mas todas trabalham juntas para construir algo maior. A capacidade de simular e prever resultados é o que realmente diferencia esses sistemas.



## Articulador Virtual

Reproduz os movimentos da mandíbula em ambiente digital, permitindo análise da oclusão dinâmica, identificação de interferências e planejamento ideal de restaurações.



## Planejamento de Implantes

Posicionamento virtual do implante no osso, considerando densidade óssea, proximidade de estruturas nobres e futura prótese, gerando guias cirúrgicos precisos.



## Design de Sorriso

Permite ao paciente visualizar o resultado estético antes do tratamento, manipulando formas e cores em 3D alinhadas com as proporções faciais.

Um exemplo prático é o **articulador virtual**. Assim como o articulador mecânico reproduz os movimentos da mandíbula, o articulador virtual faz isso em um ambiente digital. Ele permite ao dentista analisar a oclusão dinâmica, identificar interferências e planejar a forma ideal de restaurações ou próteses que se integrem harmoniosamente aos movimentos do paciente. Outra funcionalidade poderosa é o **planejamento de implantes**, onde o software permite posicionar virtualmente o implante no osso do paciente, considerando a densidade óssea, a proximidade de estruturas nobres e a futura prótese, gerando guias cirúrgicos precisos.

Além disso, temos o **design de sorriso (smile design)**, que permite ao paciente visualizar o resultado estético de um tratamento antes mesmo de iniciá-lo, aumentando sua satisfação e engajamento. A lógica por trás disso é a manipulação de formas e cores em 3D, alinhando-as com as proporções faciais do paciente. Em todos esses casos, o software não apenas exibe informações, mas oferece ferramentas interativas que permitem ao profissional tomar decisões informadas e criar um plano de tratamento personalizado e previsível.

# Fluxo de Trabalho Digital (Digital Workflow): A Orquestra da Odontologia

Você já imaginou uma orquestra onde cada músico toca sua parte de forma isolada, sem se comunicar com os outros? O resultado seria um caos. O **Fluxo de Trabalho Digital (Digital Workflow)** na Odontologia é exatamente o oposto: é a orquestração perfeita de todas as etapas do tratamento, desde o diagnóstico inicial até a execução final, utilizando tecnologias digitais integradas. É a promessa de um processo mais eficiente, preciso e previsível.

Tradicionalmente, cada etapa do tratamento odontológico era um "departamento" separado, com informações sendo transferidas manualmente, muitas vezes com perdas ou distorções. O fluxo digital quebra essas barreiras. Ele conecta o scanner intraoral ao software de planejamento, o software de planejamento à impressora 3D ou à fresadora (CAD/CAM), e tudo isso à documentação do paciente. Os dados fluem de forma contínua, garantindo que a informação original seja mantida e utilizada em todas as fases.

Essa integração completa significa que, por exemplo, o mesmo modelo 3D do paciente pode ser usado para planejar um tratamento ortodôntico, desenhar uma restauração e até mesmo criar um guia cirúrgico. A eliminação de etapas analógicas, como moldagens e modelos de gesso, não só economiza tempo e material, mas também reduz significativamente a chance de erros. O Digital Workflow não é apenas uma série de ferramentas digitais; é uma filosofia de trabalho que otimiza cada processo, resultando em maior qualidade para o paciente e maior produtividade para o profissional.

# Inteligência Artificial (IA) no Diagnóstico: O Futuro Chegou

A Inteligência Artificial (IA) não é mais um conceito de ficção científica; ela está se tornando uma realidade tangível e transformadora na Odontologia, especialmente no campo do diagnóstico. Imagine ter um "segundo par de olhos" altamente treinado, capaz de analisar imagens com uma velocidade e precisão sobre-humanas. É isso que a IA oferece, atuando como um poderoso assistente para o profissional, aprimorando a detecção de patologias e otimizando o planejamento.

A aplicação mais notável da IA no diagnóstico odontológico é na análise de imagens, como radiografias e tomografias. Algoritmos de aprendizado de máquina são treinados com milhões de imagens, aprendendo a identificar padrões sutis que podem indicar a presença de cáries, lesões periapicais, reabsorções ósseas ou outras condições. Essa capacidade de reconhecimento de padrões permite que a IA destaque áreas de interesse, alertando o dentista para achados que poderiam passar despercebidos ou que exigiriam um tempo considerável de análise manual.



## Treinamento com milhões de imagens

Algoritmos aprendem padrões sutis de patologias



## Detecção precoce

Identifica áreas de interesse que podem passar despercebidas



## Apoio ao diagnóstico

Complementa o julgamento clínico do dentista

É importante ressaltar que a IA não substitui o julgamento clínico do dentista. Pelo contrário, ela o complementa, fornecendo dados adicionais e insights que podem levar a diagnósticos mais precoces e precisos. Por exemplo, um sistema de IA pode identificar uma pequena área de desmineralização em uma radiografia que, para o olho humano, ainda não seria claramente uma cárie, permitindo uma intervenção preventiva. A IA é uma ferramenta de apoio que eleva o padrão da prática odontológica, tornando-a mais eficiente e orientada por dados.

# Tendências e Inovações: Mantendo-se à Frente

A Odontologia Digital é um campo em constante evolução, e manter-se atualizado com as tendências e inovações é crucial para qualquer profissional que deseje se destacar. As discussões sobre Fluxo de Trabalho Digital e Inteligência Artificial no diagnóstico são apenas a ponta do iceberg. O setor está fervilhando com novas tecnologias que prometem revolucionar ainda mais a forma como praticamos a Odontologia, e estar ciente delas é um diferencial competitivo.

## Materiais Digitais Avançados

Fabricação de restaurações e próteses com propriedades mecânicas e estéticas superiores, diretamente no consultório ou laboratório.

## Realidade Aumentada e Virtual

Novas formas de visualização e planejamento para profissionais e educação de pacientes.

## Odontologia de Precisão

Tratamentos personalizados e minimamente invasivos baseados em análise de Big Data.

## Abordagens Preditivas

Prevenção baseada em grandes volumes de dados sobre cada paciente.

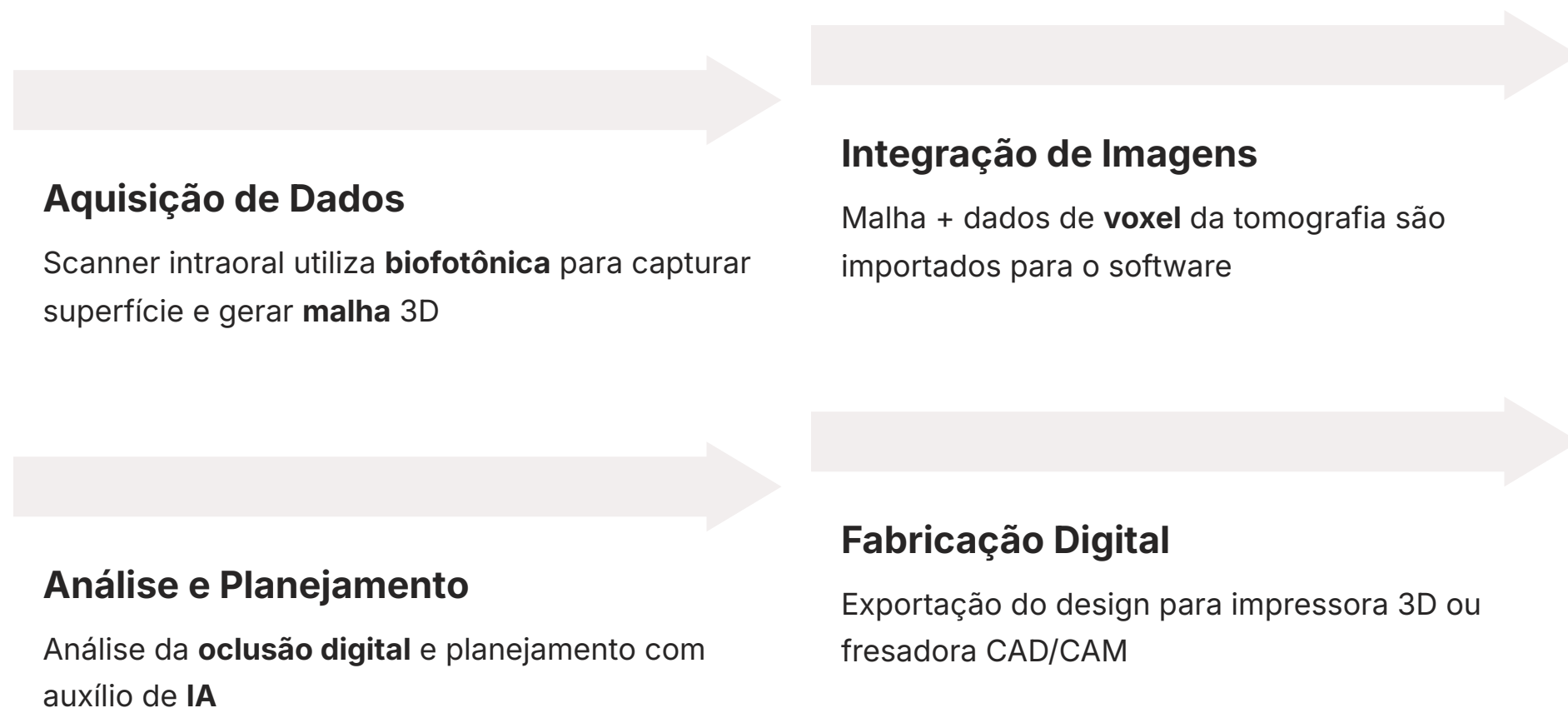
Além da integração completa do fluxo de trabalho e do apoio da IA, outras tendências importantes incluem o avanço dos materiais odontológicos digitais, que permitem a fabricação de restaurações e próteses com propriedades mecânicas e estéticas superiores, diretamente no consultório ou laboratório. A realidade aumentada (RA) e a realidade virtual (RV) também começam a despontar, oferecendo novas formas de visualização e planejamento, tanto para o profissional quanto para a educação do paciente.

**A Odontologia de precisão, impulsionada por esses avanços, busca tratamentos cada vez mais personalizados e minimamente invasivos.**

A capacidade de coletar, analisar e aplicar grandes volumes de dados (Big Data) sobre cada paciente permite abordagens mais preditivas e preventivas. Estar atento a essas inovações, validá-las através de publicações científicas e diretrizes de associações, é o que garante a relevância e a excelência da prática odontológica em 2025 e além.

# Integrando Conceitos: Do Termo à Prática Clínica

Chegamos a um ponto crucial de nossa jornada: a integração de todos esses conceitos. Entender o que é um **voxel** ou uma **malha** isoladamente é importante, mas o verdadeiro poder da Odontologia Digital reside em como esses termos se conectam para formar um sistema coeso. Imagine cada conceito como uma peça de um motor complexo: cada uma tem sua função, mas é a interação entre elas que faz o motor funcionar e o carro andar.



Na prática clínica, essa integração se manifesta a cada passo do fluxo de trabalho digital. Um scanner intraoral, que utiliza princípios de **biofotônica** para capturar a superfície dos dentes e gerar uma **malha** 3D, é o ponto de partida. Essa malha, juntamente com dados de **voxel** de uma tomografia, é então importada para um **software de planejamento**. Nesse software, o dentista pode analisar a **oclusão digital**, planejar a posição de um implante com o auxílio da **Inteligência Artificial** e, finalmente, exportar o design para uma fresadora ou impressora 3D.

## O poder da integração

Essa sequência de eventos, onde cada etapa digital se alimenta da anterior e prepara a próxima, é o que chamamos de **Fluxo de Trabalho Digital**. Ele não apenas otimiza o tempo e a precisão, mas também eleva a qualidade do cuidado ao paciente.

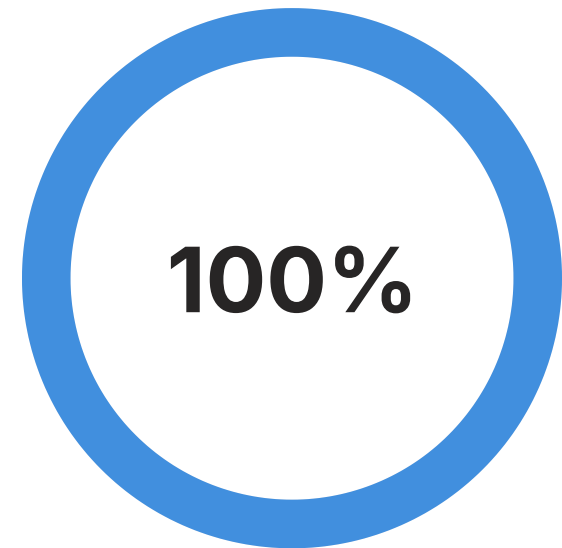
Essa sequência de eventos, onde cada etapa digital se alimenta da anterior e prepara a próxima, é o que chamamos de **Fluxo de Trabalho Digital**. Ele não apenas otimiza o tempo e a precisão, mas também eleva a qualidade do cuidado ao paciente, permitindo tratamentos mais previsíveis e personalizados. Compreender essa interconexão é o que transforma o conhecimento de termos isolados em uma visão estratégica e aplicável da Odontologia do futuro.

# Consolidação e Próximos Passos

Chegamos ao final da nossa aula sobre Terminologia e Conceitos Básicos em Odontologia Digital. Percorremos um caminho que nos levou desde os blocos fundamentais da representação 3D, como o voxel e a malha, até a compreensão de como a luz (biofotônica) nos permite capturar esses dados. Desvendamos a lógica por trás dos softwares de planejamento, que transformam dados brutos em planos de tratamento precisos, e vimos como o fluxo de trabalho digital e a inteligência artificial estão redefinindo a prática odontológica.

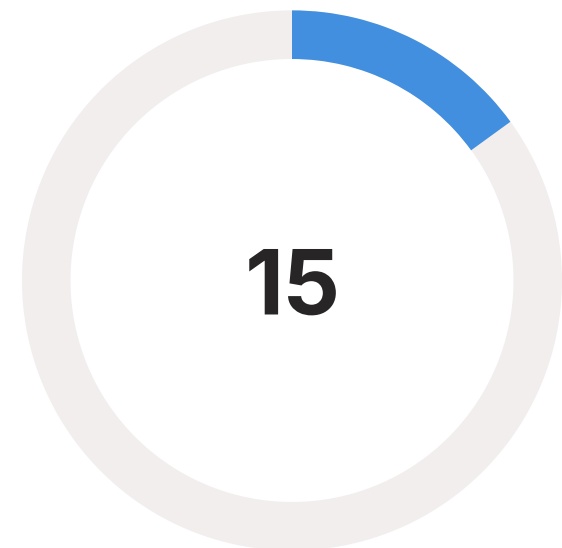
## Em prática:

Agora você está mais preparado para decifrar o jargão da Odontologia Digital, entender como os equipamentos funcionam e qual a lógica por trás dos softwares que moldam o futuro da profissão. Use esse conhecimento para dialogar com confiança, interpretar relatórios e artigos científicos e, o mais importante, para aplicar essas inovações em sua jornada profissional.



**Conceitos fundamentais**

Dominados



**Termos técnicos**

Compreendidos

# Autoavaliação

## Questão 1

Qual dos seguintes termos descreve a menor unidade cúbica de informação em um volume 3D, fundamental em exames como a tomografia computadorizada?

1. Pixel
2. Malha
3. Voxel
4. Bit

## Questão 2

A biofotônica desempenha um papel crucial na Odontologia Digital ao:

1. Analisar a composição química dos materiais restauradores.
2. Estudar a interação da luz com sistemas biológicos para aquisição de dados.
3. Controlar a temperatura de polimerização de resinas.
4. Gerenciar a agenda e o prontuário eletrônico dos pacientes.

## Questão 3

Um dos principais benefícios da oclusão digital, em comparação com os métodos tradicionais, é a capacidade de:

1. Reduzir o tempo de espera na recepção do consultório.
2. Realizar uma análise quantificável e reproduzível do contato entre os dentes.
3. Acelerar o processo de clareamento dental.
4. Diminuir o custo dos materiais de moldagem.

## Questão 4

A principal contribuição da Inteligência Artificial (IA) no diagnóstico odontológico, conforme discutido, é:

1. Substituir completamente o dentista na tomada de decisões clínicas.
2. Automatizar a limpeza e esterilização de instrumentos.
3. Auxiliar na análise de imagens, identificando padrões e alertando para achados.
4. Gerenciar o estoque de materiais do consultório.



## Gabarito

1. c) Voxel; 2. b) Estudar a interação da luz com sistemas biológicos para aquisição de dados; 3. b) Realizar uma análise quantificável e reproduzível do contato entre os dentes; 4. c) Auxiliar na análise de imagens, identificando padrões e alertando para achados.

## Questão Discursiva

Explique como a integração dos conceitos de voxel, malha e biofotônica se manifesta no processo de aquisição de dados e planejamento de um tratamento odontológico digital, destacando a importância do Fluxo de Trabalho Digital.

## Próxima Aula

# Scanners Intraorais (IOS): Tecnologia e Funcionamento

Na Aula 5, mergulharemos especificamente nos **Scanners Intraorais (IOS): Tecnologia e Funcionamento**, explorando em detalhes como esses dispositivos utilizam os princípios que acabamos de aprender para transformar a forma como coletamos informações dos nossos pacientes.

---

## Recursos Adicionais

- **Artigos Científicos Recentes**


Para aprofundar nos estudos de caso e validações clínicas das tecnologias discutidas.

- **Webinars de Fabricantes**

Para ver demonstrações práticas e entender as funcionalidades dos softwares e equipamentos.

- **Associações Odontológicas Digitais**

Para acompanhar as diretrizes e as últimas tendências do setor.

 **NOTA IMPORTANTE:** As informações regulatórias/legais/técnicas desta aula estão atualizadas até 2025. Consulte sempre fontes oficiais para verificar alterações.