

Aula 4 – Proteínas: Construção e Reparo Muscular

Você já se perguntou por que atletas de alto rendimento e até mesmo quem busca uma vida mais saudável dá tanta atenção às proteínas? Não é por acaso. As proteínas são muito mais do que apenas "músculos"; elas são os verdadeiros arquitetos e reparadores do nosso corpo, essenciais para tudo, desde a energia que nos move até a capacidade de nos recuperarmos de um treino intenso ou de uma simples caminhada.

Entender o papel das proteínas é como desvendar um dos maiores segredos para otimizar sua saúde e performance. Nesta aula, vamos mergulhar fundo no universo das proteínas, desmistificando conceitos e conectando a teoria à prática do dia a dia.

Nosso objetivo é que, ao final, você não apenas compreenda a complexidade e a importância desses macronutrientes, mas também seja capaz de aplicar esse conhecimento para otimizar sua própria alimentação ou a de futuros clientes, seja para ganho de massa muscular, recuperação ou simplesmente para uma vida mais equilibrada.

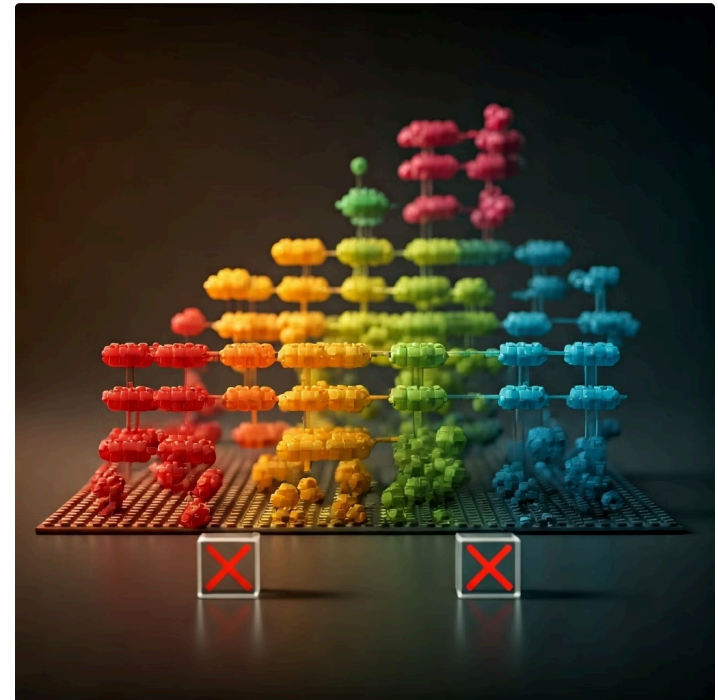
Vamos explorar os blocos construtores fundamentais, as diversas funções que as proteínas desempenham além da síntese muscular, e como as recomendações de ingestão podem variar drasticamente dependendo do tipo de atividade física. Abordaremos também a qualidade das diferentes fontes proteicas, com um olhar especial para a leucina, e como a ciência atual nos guia na escolha de suplementos, sempre priorizando a "comida de verdade".

Prepare-se para uma jornada que transformará sua visão sobre a nutrição.

Os Blocos Construtores da Vida: Aminoácidos Essenciais e Não Essenciais

Imagine que seu corpo é uma grande construção, um edifício complexo e dinâmico que está constantemente sendo reformado, reparado e ampliado. Para essa obra, você precisa de tijolos. No mundo da nutrição, esses tijolos são os **aminoácidos**, as unidades fundamentais que se unem para formar as proteínas.

A grande sacada é que nem todos os tijolos são iguais, e nem todos podem ser produzidos na sua própria "fábrica" interna. Alguns são tão especiais que precisam vir de fora, da sua alimentação. É aqui que entra a distinção crucial entre aminoácidos essenciais e não essenciais.



Aminoácidos Essenciais

São nove aminoácidos que você **não consegue fabricar** em casa. Você precisa obtê-los através da sua dieta:

- Histidina
- Isoleucina
- Leucina
- Lisina
- Metionina
- Fenilalanina
- Treonina
- Triptofano
- Valina

Aminoácidos Não Essenciais

São aqueles que seu corpo **consegue sintetizar** por conta própria, a partir de outros compostos:

- Alanina
- Asparagina
- Ácido aspártico
- Ácido glutâmico
- E outros

Pense nos aminoácidos essenciais como um kit de ferramentas que você não consegue fabricar em casa. Se um deles estiver faltando, ou em quantidade insuficiente, a "construção" de certas proteínas pode ser comprometida, por mais que você tenha todos os outros "tijolos" à disposição. É como tentar construir uma parede sem cimento: os tijolos estão lá, mas não se unem.

A Categoria Intermediária: Aminoácidos Condicionalmente Essenciais

E a história não termina aqui. Existe uma categoria intermediária, os **aminoácidos condicionalmente essenciais**. Em situações específicas de estresse, doença ou crescimento acelerado (como na infância ou em atletas de alto rendimento), a demanda por certos aminoácidos pode exceder a capacidade do corpo de produzi-los.

Exemplo Clássico: A glutamina, que embora seja produzida pelo corpo, pode se tornar condicionalmente essencial em períodos de treino intenso ou recuperação de lesões.

01

Situações Normais

O corpo produz aminoácidos não essenciais em quantidades adequadas para suas necessidades básicas.

02

Situações de Estresse

Treino intenso, doença ou crescimento aumentam drasticamente a demanda por certos aminoácidos.

03

Necessidade Dietética

A produção interna não consegue suprir a demanda, tornando necessária a obtenção pela dieta.

Compreender essa distinção é o primeiro passo para montar uma estratégia nutricional inteligente. Não basta apenas comer proteína; é preciso garantir que você esteja fornecendo ao seu corpo todos os "tijolos" essenciais para que ele possa construir e reparar tudo o que precisa, desde músculos até enzimas e hormônios.

Isso nos leva a pensar não só na quantidade, mas também na **qualidade das fontes proteicas** que escolhemos.

Proteínas: Muito Além dos Músculos – As Funções Escondidas

Quando pensamos em proteínas, a primeira imagem que geralmente vem à mente é a de músculos fortes e bem definidos. E, de fato, a síntese muscular é uma das funções mais conhecidas e estudadas das proteínas, especialmente no contexto esportivo.

No entanto, limitar o papel das proteínas apenas à construção e reparo muscular seria como olhar para um iceberg e ver apenas a ponta. A vasta maioria de suas funções está "escondida" abaixo da superfície, sendo absolutamente vital para a manutenção da vida e para o funcionamento de cada célula do nosso corpo.



Enzimas

Catalisadores biológicos que aceleram reações químicas essenciais para a vida. Sem elas, a digestão dos alimentos, a produção de energia e a desintoxicação do corpo seriam processos lentos demais para nos manter vivos.



Hormônios

Como a insulina e o hormônio do crescimento, que regulam processos metabólicos vitais, desde o controle do açúcar no sangue até o crescimento e desenvolvimento.



Anticorpos

Formam a linha de frente do nosso sistema imunológico, defendendo o corpo contra invasores como vírus e bactérias. Sem proteínas suficientes, nossa capacidade de combater doenças seria severamente comprometida.

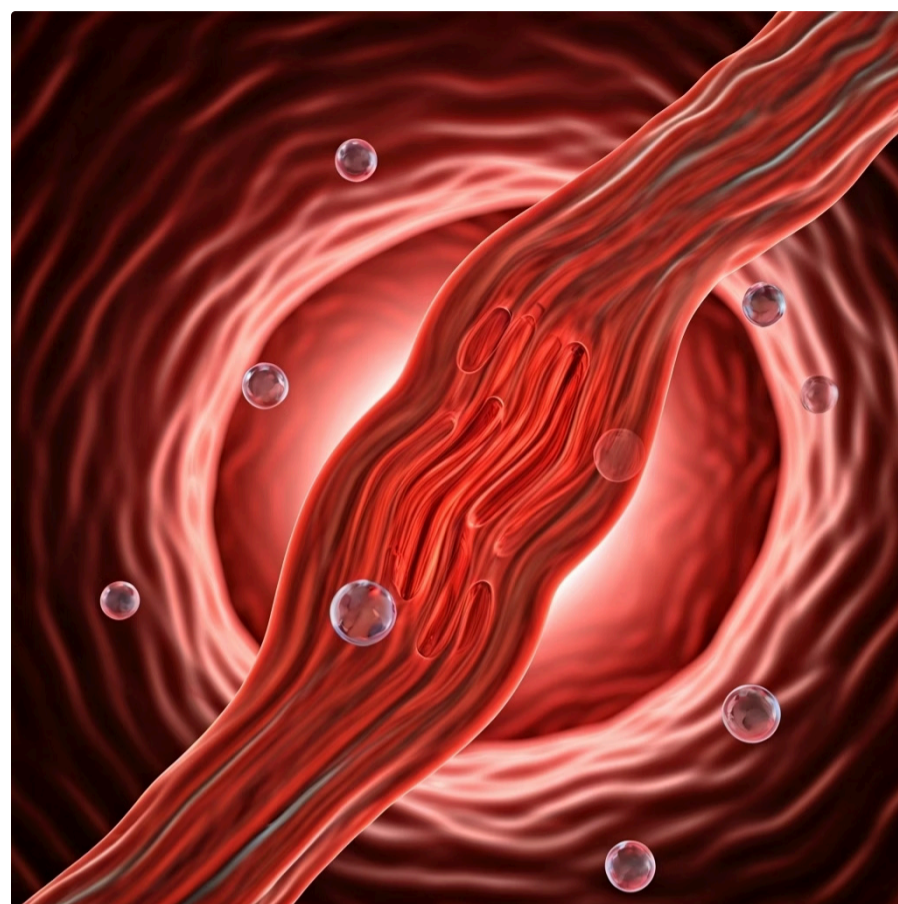
Imagine seu corpo como uma orquestra sinfônica complexa. As proteínas não são apenas os músicos que tocam os instrumentos (os músculos), mas também o maestro que coordena tudo, os instrumentos em si, as partituras que guiam a melodia e até mesmo o palco onde tudo acontece. Elas são verdadeiras "**moléculas faz-tudo**", desempenhando papéis incrivelmente diversos e indispensáveis.

Funções Vitais Adicionais das Proteínas

Transporte de Substâncias

As proteínas também desempenham um papel fundamental no **transporte de substâncias**. A hemoglobina, por exemplo, é uma proteína que transporta oxigênio dos pulmões para todos os tecidos do corpo. Outras proteínas transportam vitaminas, minerais e gorduras através da corrente sanguínea e para dentro das células.

Elas são como os "caminhões" e "porteiros" do nosso organismo, garantindo que tudo chegue ao seu destino.



Função Estrutural

Construção e reparo de músculos, tendões, ligamentos e outras estruturas corporais.



Função Regulatória

Enzimas e hormônios que controlam processos metabólicos essenciais.



Função de Transporte

Carregam nutrientes, oxigênio e outras substâncias pelo corpo.



Fonte de Energia

Em casos extremos, podem ser usadas como combustível (função de emergência).

⚠ Importante: Embora seja a última opção, em casos de privação energética extrema, as proteínas podem ser usadas como fonte de energia. No entanto, essa é uma função de "emergência", pois o corpo prefere usar carboidratos e gorduras para energia, preservando as proteínas para suas funções estruturais e regulatórias mais nobres.

Conectar essa vasta gama de funções nos ajuda a entender por que a ingestão proteica adequada é fundamental não só para atletas, mas para a saúde e bem-estar de qualquer indivíduo.

A Medida Certa: Recomendações de Ingestão para Atletas

Agora que entendemos a importância multifacetada das proteínas, a pergunta que surge é: "**Quanto eu preciso?**" A resposta, como em quase tudo na nutrição, é: "Depende".

Não existe uma recomendação única que sirva para todos, especialmente quando falamos de atletas. A necessidade proteica varia significativamente com o tipo de esporte, a intensidade do treinamento, os objetivos individuais e até mesmo a fase da temporada. É aqui que a **Nutrição Personalizada** entra em cena.



Atletas de Força

1.6 - 2.2 g/kg/dia

Halterofilistas, fisiculturistas, levantadores de peso. Foco na síntese e reparo muscular para ganho de massa e força.

- Pode chegar a 2.5 g/kg/dia em déficit calórico
- Distribuir em 4-6 refeições



Atletas de Endurance

1.2 - 1.8 g/kg/dia

Maratonistas, ciclistas, triatletas. Crucial para reparo muscular e manutenção da função imunológica.

- Mitiga catabolismo muscular
- Suporte à recuperação



Esportes Coletivos

1.4 - 1.7 g/kg/dia

Futebol, basquete, vôlei. Combinam elementos de força, velocidade e resistência.

- Reparo de movimentos explosivos
- Recuperação de esforços intermitentes

Pense em um carro de corrida. Um carro de Fórmula 1, projetado para velocidade e agilidade, tem necessidades de combustível e manutenção muito diferentes de um caminhão de carga, feito para força e resistência. Da mesma forma, cada tipo de atleta tem demandas proteicas específicas.

Fatores Individuais que Influenciam as Necessidades Proteicas



É fundamental lembrar que essas são **diretrizes gerais**. Fatores como a idade do atleta, o nível de treinamento, a composição corporal, a ingestão calórica total e a presença de lesões podem influenciar a necessidade individual.

- ✔ **Abordagem "Food First"**: É sempre prioritária: buscar atender a essas necessidades através de uma dieta equilibrada e rica em "comida de verdade" antes de considerar a suplementação.

A **personalização** é a chave para otimizar os resultados. Cada atleta é único, com suas próprias demandas metabólicas, objetivos e preferências alimentares. O papel do profissional de nutrição é justamente adaptar essas diretrizes gerais às necessidades específicas de cada indivíduo.

Qualidade Proteica: Fontes Animais vs. Vegetais e o Poder da Leucina

Não basta apenas atingir a quantidade diária recomendada de proteínas; a **qualidade** da proteína que você ingere é igualmente crucial.

Imagine que você está construindo uma casa e precisa de tijolos. Você pode ter a quantidade certa de tijolos, mas se eles forem de má qualidade, quebradiços ou incompletos, a estrutura final será comprometida. O mesmo acontece com as proteínas e os aminoácidos que as compõem.

Aspecto	Fontes Animais	Fontes Vegetais
Composição de Aminoácidos	Contêm todos os 9 aminoácidos essenciais	Geralmente deficientes em 1 ou mais aminoácidos essenciais
Valor Biológico	Alto (proteína completa)	Variável (proteína incompleta, mas combinável)
Digestibilidade	Geralmente alta	Pode variar, alguns com antinutrientes
Exemplos	Carne, ovos, leite, peixe	Feijão, lentilha, arroz, quinoa, tofu, nozes
Leucina	Geralmente em alta concentração	Pode exigir maior volume ou combinação

As **fontes animais** (carne, frango, peixe, ovos, laticínios) são geralmente consideradas proteínas de "alto valor biológico" ou "completas". Isso significa que elas contêm todos os nove aminoácidos essenciais em proporções adequadas para as necessidades humanas. Elas são como um "kit completo" de tijolos, prontos para serem usados na construção.

A Estratégia da Combinação Proteica e o Papel da Leucina

Por outro lado, a maioria das **fontes vegetais** (leguminosas, grãos, nozes, sementes) são consideradas proteínas "incompletas", pois tendem a ser deficientes em um ou mais aminoácidos essenciais.

Por exemplo, o feijão é pobre em metionina, enquanto o arroz é pobre em lisina. No entanto, essa deficiência não é um problema se houver uma combinação inteligente.

Pense em um quebra-cabeça: se uma peça está faltando em um conjunto, você pode encontrá-la em outro. Ao combinar diferentes fontes vegetais ao longo do dia (como arroz com feijão, ou pão integral com pasta de amendoim), você pode obter todos os aminoácidos essenciais, formando uma proteína completa.



Combinações Clássicas

- Arroz + Feijão
- Pão integral + Pasta de amendoim
- Lentilha + Nozes
- Quinoa + Sementes

O Poder da Leucina

A **Leucina** é um dos três aminoácidos de cadeia ramificada (BCAAs) que se destaca como um verdadeiro "gatilho" para a síntese proteica muscular.

Imagine a leucina como o "interruptor" que liga a máquina de construção muscular.

2.5g

Limiar de Leucina

Quantidade aproximada necessária por refeição para otimizar a síntese proteica

10-12g

Leucina no Whey

Concentração por 100g de whey protein

6-8g

Leucina na Carne

Concentração por 100g de carne bovina

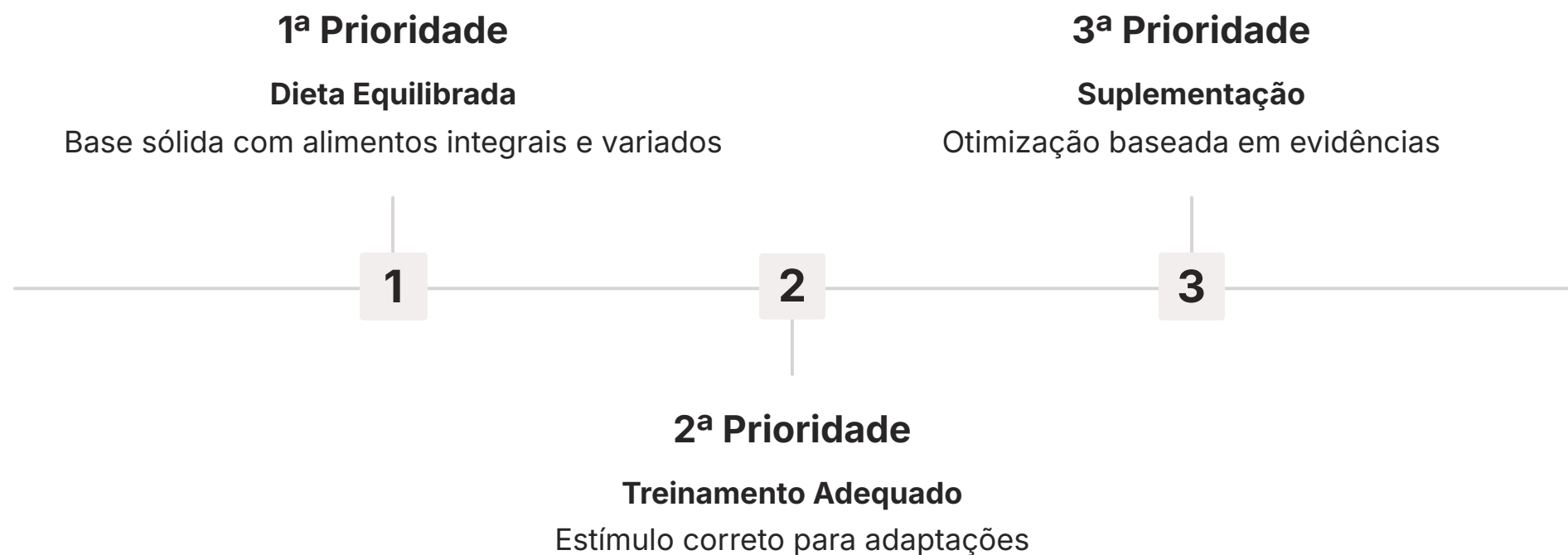
A filosofia da "**Comida de Verdade**" nos lembra que, embora a suplementação tenha seu lugar, a base de uma nutrição sólida deve vir de alimentos integrais e variados. Priorizar uma dieta diversificada, que inclua tanto fontes animais quanto vegetais (se for o caso), garante um espectro completo de nutrientes e otimiza a ingestão de aminoácidos essenciais, incluindo a crucial leucina.

Suplementação Baseada em Evidências: Desvendando o Mundo dos Suplementos

O mercado de suplementos é um universo vasto e, por vezes, confuso. Com tantas opções e promessas, é fácil se perder e investir em produtos que não entregam o que prometem. É por isso que a **Suplementação Baseada em Evidências** é um pilar fundamental na nutrição esportiva moderna.

Ela nos orienta a analisar criticamente os suplementos, baseando nossas escolhas em pesquisas científicas robustas e nas classificações de órgãos e instituições de renome, como o Instituto Australiano do Esporte (AIS) ou a Sociedade Internacional de Nutrição Esportiva (ISSN).

📘 Filosofia "Food First": Pense nos suplementos como ferramentas adicionais em uma caixa de ferramentas. Você não constrói uma casa inteira apenas com uma chave de fenda; você precisa de martelos, serras, parafusadeiras, e, acima de tudo, dos materiais básicos como madeira e cimento.



Da mesma forma, os suplementos não substituem uma dieta equilibrada e um treinamento adequado. Eles são otimizadores, não milagres. A filosofia "food first" deve sempre prevalecer: a base da sua performance e saúde vem da sua alimentação.

Análise dos Principais Suplementos Proteicos

Vamos analisar brevemente alguns dos suplementos mais populares, com foco na proteína em pó, mas contextualizando com outros para reforçar a abordagem baseada em evidências:



Proteínas em Pó

São, sem dúvida, os suplementos mais consumidos. Sua principal função é fornecer uma fonte conveniente e concentrada de proteínas.

- **Whey Protein:** Rapidamente digerida, rica em BCAAs (especialmente leucina), ideal para pós-treino
- **Caseína:** Digestão lenta, liberação gradual de aminoácidos, boa para ingestão noturna
- **Proteínas Vegetais:** Boas opções para vegetarianos/veganos, muitas vezes combinadas



Creatina

Um dos suplementos mais estudados e eficazes para o aumento de força, potência e desempenho em exercícios de alta intensidade e curta duração.

Categoria A - Forte evidência de benefício (AIS)



Beta-Alanina

Ajuda a tamponar o ácido láctico nos músculos, retardando a fadiga em exercícios de alta intensidade que duram entre 60 segundos e 10 minutos.

Categoria A - Evidência estabelecida



Cafeína

Um estimulante que pode melhorar o desempenho em exercícios de endurance, força e esportes coletivos, além de reduzir a percepção de esforço.

Eficácia bem estabelecida

A evidência científica é forte para o uso de proteínas em pó no suporte à hipertrofia e recuperação muscular, especialmente quando a ingestão dietética é insuficiente.

A mensagem principal é: antes de gastar dinheiro em suplementos, certifique-se de que sua dieta é a base sólida. Suplementos são o "extra", o "refinamento", e devem ser escolhidos com base em evidências científicas e, idealmente, com orientação de um profissional de saúde qualificado.

A Jornada da Proteína: Do Prato ao Músculo

Vamos agora traçar a jornada de uma proteína, desde o momento em que ela entra no seu corpo até se tornar parte de um músculo ou desempenhar outra função vital. Entender esse processo nos ajuda a valorizar cada etapa e a otimizar nossa ingestão.

Imagine que você acabou de comer um bife suculento ou um prato de lentilhas com quinoa. Essa proteína, em sua forma complexa, é como uma longa corrente de pérolas, onde cada pérola é um aminoácido. Seu corpo não consegue usar essa corrente inteira; ele precisa quebrá-la em pérolas individuais ou em pequenos colares de poucas pérolas.



Mastigação

Quebra mecânica inicial dos alimentos, preparando para a digestão química.



Estômago

Ácido clorídrico e pepsina iniciam a quebra das proteínas em cadeias menores. É como uma britadeira quebrando uma grande rocha.



Intestino Delgado

Enzimas pancreáticas (tripsina, quimotripsina) continuam o trabalho, quebrando em aminoácidos individuais ou pequenos peptídeos.



Absorção

Os "tijolos" atravessam a parede intestinal e entram na corrente sanguínea para serem transportados.



Fígado

O "centro de distribuição" do corpo. Pode usar, converter ou liberar aminoácidos conforme a necessidade.



Utilização

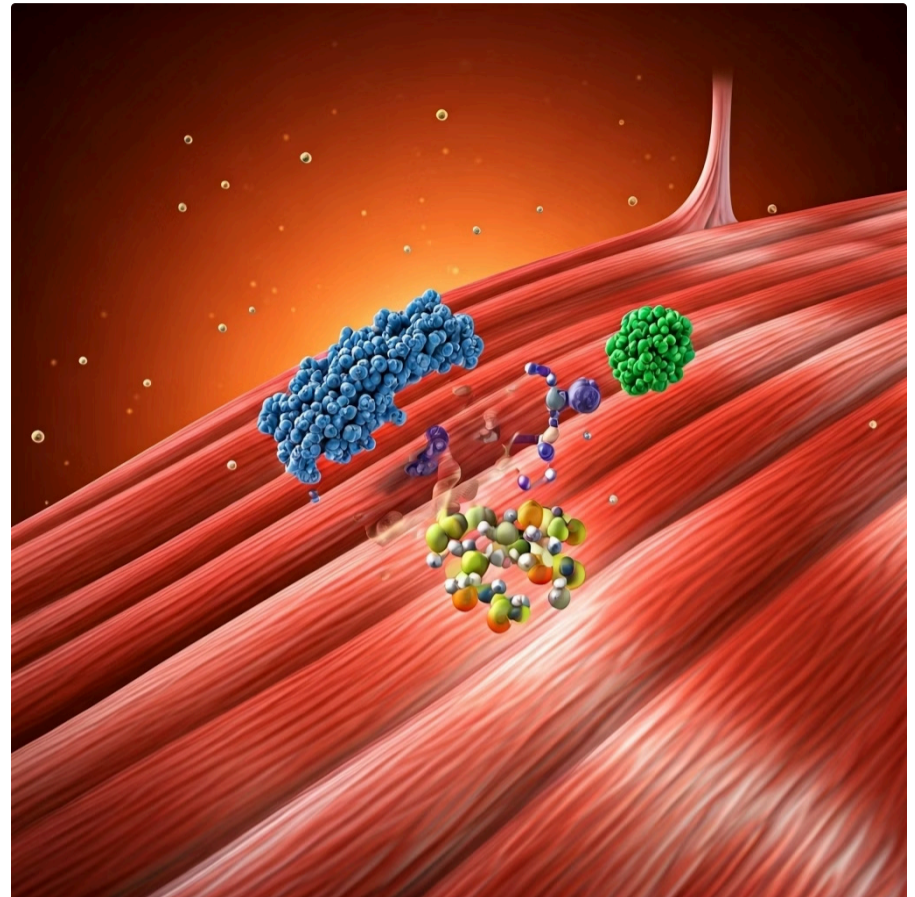
Aminoácidos chegam aos tecidos que mais precisam: músculos, órgãos, sistema imunológico.

O processo começa no estômago, onde o ácido clorídrico e a enzima pepsina iniciam a quebra das proteínas em cadeias menores. Em seguida, essas cadeias menores seguem para o intestino delgado, onde enzimas pancreáticas e intestinais continuam o trabalho, quebrando-as em aminoácidos individuais ou em di- e tripeptídeos.

Da Circulação à Síntese: O Destino Final dos Aminoácidos

Uma vez na corrente sanguínea, os aminoácidos viajam para onde são mais necessários. Se você acabou de treinar, seus músculos estão clamando por eles para reparar as microlesões e iniciar o processo de hipertrofia.

É nesse momento que a **leucina**, como vimos, atua como um sinalizador chave, ativando a via de sinalização mTOR, que é fundamental para a síntese proteica muscular.



Mas, como já mencionamos, os aminoácidos não vão apenas para os músculos. Eles são direcionados para onde o corpo tem maior demanda: para a produção de enzimas digestivas, para a formação de hormônios, para a construção de anticorpos, para o transporte de nutrientes, e assim por diante.

É um **sistema de prioridades inteligente**, onde o corpo aloca seus recursos de forma eficiente. A velocidade e a eficiência desse processo dependem de vários fatores, incluindo a qualidade da proteína ingerida (sua digestibilidade e perfil de aminoácidos), a saúde do seu sistema digestivo e o estado nutricional geral do seu corpo.

✔ **Otimização:** Uma ingestão adequada e bem distribuída ao longo do dia garante um fluxo constante de aminoácidos, otimizando a capacidade do corpo de construir, reparar e manter suas estruturas.

Conectar essa jornada interna com as escolhas que fazemos no prato nos dá uma perspectiva mais profunda sobre o impacto da nutrição. Cada garfada de proteína é um investimento na sua saúde, recuperação e performance.

Estratégias Práticas para Otimizar sua Ingestão Proteica

Com todo o conhecimento que adquirimos sobre proteínas, aminoácidos, qualidade e recomendações, a pergunta final é: **como aplicar isso no dia a dia?** A boa notícia é que otimizar sua ingestão proteica não precisa ser complicado, mas exige um pouco de planejamento e consciência.

1 Distribuição ao Longo do Dia

Em vez de consumir a maior parte da sua proteína em uma ou duas refeições grandes, tente distribuir sua ingestão em **4 a 6 refeições menores**, com cerca de 20-40 gramas de proteína por refeição.

Isso otimiza a síntese proteica muscular e mantém um balanço nitrogenado positivo. Pense em cada refeição como uma oportunidade de "reabastecer" seus estoques de aminoácidos.

2 Combinação Inteligente de Fontes

Especialmente importante para vegetarianos e veganos. Ao combinar diferentes fontes vegetais (como leguminosas com grãos, ou sementes com nozes), você garante que todos os aminoácidos essenciais sejam fornecidos.

Exemplo clássico: arroz com feijão - uma dupla perfeita que se complementa em termos de aminoácidos.

3 Timing da Ingestão Proteica

Considere o timing especialmente em torno do treino. Embora a "janela anabólica" não seja tão restrita quanto se pensava, consumir proteína de alta qualidade dentro de algumas horas antes e depois do treino pode otimizar a recuperação.

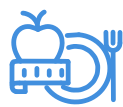
É como dar aos seus músculos os materiais de construção no momento em que eles estão mais receptivos.

Aplicação Prática e Filosofia "Food First"



Comece o Dia com Proteína

Ovos, iogurte grego, tofu mexido, ou smoothie com whey protein. Estabeleça uma base sólida logo pela manhã.



Inclua em Todas as Refeições

Garanta uma fonte de proteína em todas as refeições principais e lanches. Isso mantém um fluxo constante de aminoácidos.



Varie suas Fontes

Alterne entre fontes animais e vegetais para garantir um perfil completo de aminoácidos e outros nutrientes.

- ✔ **Filosofia "Food First":** Priorize sempre a "comida de verdade" como sua principal fonte de nutrientes. Alimentos integrais não fornecem apenas proteínas, mas também vitaminas, minerais, fibras e fitoquímicos que trabalham em sinergia para a sua saúde.

01

Avalie sua Ingestão Atual

Monitore por alguns dias quanto e quando você consome proteínas

02

Calcule suas Necessidades

Use as diretrizes baseadas no seu tipo de atividade física

03

Planeje suas Refeições

Distribua a proteína ao longo do dia de forma estratégica

04

Monitore e Ajuste

Observe como seu corpo responde e faça ajustes conforme necessário

Suplementos são ferramentas complementares, a serem usadas quando a dieta não consegue suprir as necessidades, ou para conveniência, sempre com base em evidências e, se possível, com orientação profissional.

Lembre-se: a hidratação adequada é fundamental para que todas essas reações metabólicas funcionem bem. A água é o meio onde ocorrem todas as reações de síntese e quebra de proteínas.

Autoavaliação: Teste seus Conhecimentos

1

Aminoácidos Essenciais

Qual das seguintes opções representa um aminoácido essencial, ou seja, que o corpo humano não consegue sintetizar e precisa ser obtido pela dieta?

- a) Alanina
- b) Ácido Aspártico
- c) Leucina
- d) Glutamina

2

Funções das Proteínas

Além da construção e reparo muscular, qual das funções abaixo é uma função vital das proteínas no organismo?

- a) Principal fonte de energia para atividades de alta intensidade
- b) Armazenamento de gordura para isolamento térmico
- c) Atuação como enzimas e hormônios, regulando processos metabólicos
- d) Formação da estrutura óssea, sem participação de minerais

3

Necessidades Proteicas

Um atleta de endurance (maratonista) e um atleta de força (fisiculturista) têm necessidades proteicas distintas. Qual faixa de ingestão proteica (g/kg/dia) é geralmente recomendada para o atleta de força, visando hipertrofia?

- a) 0.8 - 1.0 g/kg/dia
- b) 1.2 - 1.5 g/kg/dia
- c) 1.6 - 2.2 g/kg/dia
- d) 2.5 - 3.0 g/kg/dia

4

Filosofia "Food First"

O conceito de "Comida de Verdade" na nutrição esportiva enfatiza:

- a) O uso exclusivo de suplementos para atingir as necessidades nutricionais
- b) A priorização de alimentos integrais e minimamente processados como base da dieta
- c) A restrição total de carboidratos e gorduras para maximizar a ingestão proteica
- d) A crença de que todos os alimentos processados são prejudiciais à saúde

❓ **Questão Dissertativa:** Explique brevemente a importância da Leucina no contexto da síntese proteica muscular e como ela se relaciona com a qualidade das fontes proteicas.

Gabarito e Próximos Passos

Respostas

1. **c) Leucina**
2. **c) Atuação como enzimas e hormônios, regulando processos metabólicos**
3. **c) 1.6 - 2.2 g/kg/dia**
4. **b) A priorização de alimentos integrais e minimamente processados como base da dieta**

Resposta Dissertativa

A Leucina é um aminoácido essencial de cadeia ramificada (BCAA) que atua como um "gatilho" ou sinalizador chave para a via de sinalização mTOR, fundamental para iniciar e otimizar a síntese proteica muscular. Sua presença em quantidade suficiente é crucial para o processo de reparo e crescimento muscular. Fontes proteicas de alta qualidade, especialmente as de origem animal (como whey protein, carne), são ricas em leucina, enquanto fontes vegetais podem exigir combinações estratégicas para atingir o limiar necessário para a máxima ativação da síntese proteica.



Próxima Aula


Gorduras: Energia e Regulação Hormonal

Prepare-se para desmistificar esse macronutriente muitas vezes incompreendido e descobrir seu papel vital na saúde e performance.



Recursos Adicionais

- Artigos Científicos Recentes sobre ingestão proteica
- Diretrizes de Órgãos Oficiais (AIS, ISSN)
- Livros de Nutrição Esportiva

 **NOTA IMPORTANTE:** As informações regulatórias/legais/técnicas desta aula estão atualizadas até 2025. Consulte sempre fontes oficiais para verificar alterações.

Parabéns por completar esta jornada pelo mundo das proteínas! Continue aplicando esses conhecimentos em sua prática diária.