

Aula 4 – Formulação e Preparo de Meios de Cultura

Desvendando a Vida em Escala: A Arte e Ciência da Formulação de Meios de Cultura

Bem-vindo à Aula 4 do nosso Curso de Desenvolvimento de Bioprocessos! Se você já se perguntou como a indústria farmacêutica produz vacinas, como a cerveja é feita ou como biocombustíveis são gerados, a resposta muitas vezes começa com algo fundamental: a nutrição. Assim como um chef precisa dos ingredientes certos para criar um prato delicioso e nutritivo, os microrganismos e células em bioprocessos precisam de um "alimento" perfeito para crescer e produzir o que desejamos.

Nesta aula, vamos mergulhar no coração de qualquer bioprocessamento bem-sucedido: a **formulação e o preparo de meios de cultura**. Você descobrirá que não se trata apenas de misturar substâncias, mas de uma ciência precisa e uma arte de otimização. Ao final desta jornada de 90 minutos, você será capaz de identificar os componentes essenciais de um meio de cultura, diferenciar entre os tipos de meios, entender como otimizá-los usando métodos estatísticos e aplicar balanços de massa para uma formulação eficiente.

A relevância deste conhecimento é imensa. Seja você um estudante buscando aprofundar sua compreensão para futuras pesquisas, um profissional da área que busca otimizar processos industriais, ou um candidato a concurso que precisa dominar os fundamentos da biotecnologia, esta aula fornecerá as ferramentas e o raciocínio necessários. Prepare-se para conectar seus conhecimentos de química e biologia com aplicações práticas que moldam o mundo ao nosso redor.

Para aproveitar ao máximo, lembre-se de seus conhecimentos básicos sobre células, metabolismo e reações químicas. Vamos construir sobre essa base, transformando conceitos teóricos em aplicações tangíveis e estratégias de sucesso no desenvolvimento de bioprocessos.

O Coração do Bioprocesso: Por Que Meios de Cultura São Cruciais?

Imagine que você é um jardineiro e seu objetivo é cultivar uma planta rara que produz um fruto valioso. Você não jogaria sementes em qualquer solo, certo? Você pesquisaria o tipo de solo ideal, a quantidade de água, a luz solar e os nutrientes específicos que aquela planta precisa para prosperar e dar frutos. Com microrganismos e células em bioprocessos, a lógica é exatamente a mesma. Eles são nossos "jardins microscópicos", e o **meio de cultura** é o solo, a água e os nutrientes que garantem seu crescimento e a produção do composto de interesse.

❏ O problema é que, sem o "alimento" certo, nossas "plantas" microscópicas simplesmente não crescem, ou crescem mal, e não produzem o que esperamos. Um meio de cultura inadequado pode levar a baixos rendimentos, contaminações e, em última instância, ao fracasso de todo o bioprocessos.

Um meio de cultura é, em essência, uma mistura complexa de nutrientes que fornece tudo o que um microrganismo ou uma cultura de células precisa para sobreviver, crescer e realizar suas funções metabólicas. Pense nisso como um chef preparando uma refeição gourmet para um atleta de alta performance: cada ingrediente é escolhido a dedo para otimizar a energia, a recuperação e o desempenho. Da mesma forma, cada componente do meio de cultura é selecionado para otimizar o crescimento celular e a produção do bioproduto desejado, seja uma enzima, um antibiótico ou uma proteína terapêutica.

Aplicações Práticas

- Na indústria farmacêutica, um meio de cultura otimizado pode significar a diferença entre a produção de milhões de doses de uma vacina ou a falha de um lote inteiro
- Na produção de alimentos e bebidas, como iogurtes ou cervejas, o meio de cultura define o sabor, a textura e a qualidade final do produto
- Em biocombustíveis, a eficiência da conversão da biomassa em etanol ou biogás depende diretamente da nutrição adequada dos microrganismos

Os Blocos Construtores da Vida Microbiana: Fontes Essenciais

Assim como nós, seres humanos, precisamos de uma dieta balanceada com carboidratos para energia, proteínas para construção e reparo, vitaminas para regular processos e minerais para diversas funções, os microrganismos e células também têm suas exigências nutricionais específicas. A grande questão é: como sabemos o que exatamente eles precisam e em que proporção? A resposta está em entender os principais grupos de nutrientes que compõem um meio de cultura.

Essencialmente, um meio de cultura deve fornecer as fontes de **carbono**, **nitrogênio**, **vitaminas** e **sais minerais**. Cada um desses grupos desempenha um papel vital no metabolismo celular. A fonte de carbono, por exemplo, é a principal fonte de energia e o esqueleto para a construção de todas as moléculas orgânicas da célula. Já o nitrogênio é crucial para a síntese de proteínas, ácidos nucleicos (DNA e RNA) e outras moléculas nitrogenadas.

Carbono

A madeira e o cimento - estrutura principal

Nitrogênio

Os tijolos e a fiação - paredes e sistemas internos

Vitaminas

As ferramentas e operários especializados

Sais Minerais

Os pregos, parafusos e água - elementos indispensáveis

Na prática, a escolha e a concentração desses componentes são críticas. Por exemplo, se você está cultivando uma bactéria para produzir um biopolímero, você precisará de uma fonte de carbono abundante. Se o objetivo é a produção de uma proteína recombinante, a fonte de nitrogênio e os aminoácidos específicos podem ser mais importantes. A compreensão detalhada de cada um desses "blocos construtores" permite que os cientistas e engenheiros de bioprocessos formulem meios que não apenas sustentam a vida microbiana, mas a direcionam para a produção desejada.

Fontes de Carbono: A Energia e o Esqueleto da Vida

O carbono é o elemento central de todas as moléculas orgânicas e, conseqüentemente, a base da vida como a conhecemos. Para nossos microrganismos e células, as fontes de carbono são duplamente importantes: elas fornecem a energia necessária para todas as atividades metabólicas e servem como os "blocos de Lego" para a construção de novas células e bioprodutos. Sem uma fonte de carbono adequada, o crescimento e a produção são severamente limitados.

Principais Fontes de Carbono

- **Carboidratos:** glicose, sacarose, lactose
- **Outros compostos orgânicos:** glicerol, ácidos orgânicos (acetato, citrato)
- **Óleos:** dependendo do microrganismo e objetivo

A escolha da fonte de carbono é crucial, pois diferentes organismos têm diferentes preferências e capacidades metabólicas. Por exemplo, a bactéria *Escherichia coli* é uma grande "consumidora" de glicose, utilizando-a de forma muito eficiente para crescimento e produção de biomassa.

Analogia do Combustível

Imagine que a fonte de carbono é o combustível de um carro. Você pode ter um carro a gasolina, a diesel ou elétrico. Cada um usa um tipo de combustível diferente, e o desempenho do carro depende da qualidade e da disponibilidade desse combustível.

Considerações Práticas

A quantidade de carbono também é vital: um excesso pode levar à formação de subprodutos indesejados, enquanto a falta limita o crescimento. Na aplicação prática, a fonte de carbono é frequentemente o nutriente mais abundante em um meio de cultura, e seu custo pode ser um fator significativo na economia do processo. Por exemplo, na produção de etanol, a glicose (derivada de cana-de-açúcar ou milho) é a principal fonte de carbono. Otimizar a sua concentração e a forma como é consumida pode impactar diretamente o rendimento do etanol e a viabilidade econômica do bioprocessamento.

Fontes de Nitrogênio: Construindo Proteínas e Ácidos Nucleicos

Se o carbono é o esqueleto e a energia, o nitrogênio é o material essencial para a construção dos músculos e dos sistemas de controle da célula. Ele é um componente fundamental de proteínas (enzimas, estruturas celulares), ácidos nucleicos (DNA e RNA, que carregam a informação genética), e de muitas outras moléculas vitais para a vida celular. Sem nitrogênio suficiente, as células não conseguem se replicar nem produzir as proteínas necessárias para seu funcionamento e para a formação do produto desejado.

Fontes Orgânicas

- Aminoácidos
- Peptídeos e proteínas
- Extrato de levedura
- Peptona de caseína
- Triptona

Vantagem: Ricas e fornecem variedade de nutrientes

Fontes Inorgânicas

- Sulfato de amônio
- Cloreto de amônio
- Nitrato de sódio

Vantagem: Composição definida e reprodutível

Pense no nitrogênio como os tijolos e o cimento para construir as paredes de uma casa. Você pode usar tijolos pré-fabricados (aminoácidos de fontes orgânicas) que já vêm prontos para serem encaixados, ou pode misturar o cimento e moldar seus próprios tijolos a partir de matérias-primas mais básicas (sais de amônio).

Aplicação Industrial

Na indústria, a escolha da fonte de nitrogênio é estratégica. Para microrganismos que são "exigentes" em suas necessidades nutricionais (fastidiosos), fontes orgânicas complexas são frequentemente preferidas, pois fornecem uma gama completa de aminoácidos e outros fatores de crescimento. No entanto, para processos onde a composição precisa do meio é crucial para a reprodutibilidade ou para evitar impurezas, fontes inorgânicas definidas são mais adequadas. Por exemplo, na produção de biofármacos, onde a pureza é primordial, meios com fontes de nitrogênio definidas são frequentemente empregados para garantir a consistência do produto.

Vitaminas e Fatores de Crescimento: Os Catalisadores Ocultos

Você já ouviu falar que uma pequena dose de vitamina pode fazer uma grande diferença na sua saúde? Com os microrganismos, a história é bem parecida. As **vitaminas** e outros **fatores de crescimento** são micronutrientes, ou seja, são necessários em quantidades muito pequenas, mas sua ausência pode paralisar completamente o metabolismo celular. Eles atuam como coenzimas ou precursores de coenzimas, que são moléculas essenciais para o funcionamento de diversas enzimas, as "máquinas" que realizam as reações químicas dentro da célula.

Analogia da Caixa de Ferramentas

Imagine que as vitaminas são as chaves de fenda, martelos e alicates em uma caixa de ferramentas. Você pode ter todos os materiais (carbono, nitrogênio, minerais) para construir algo, mas sem as ferramentas certas, o trabalho não pode ser feito ou será extremamente ineficiente.

Vitaminas Importantes em Meios de Cultura

- Biotina
- Tiamina (vitamina B1)
- Riboflavina (vitamina B2)
- Ácido pantotênico
- Niacina
- Piridoxina (vitamina B6)
- Ácido fólico

Muitos microrganismos são capazes de sintetizar suas próprias vitaminas, mas outros, especialmente os mais "domesticados" pela biotecnologia ou aqueles com vias metabólicas complexas, precisam que essas vitaminas sejam fornecidas no meio.

Aplicação Prática

Na prática, muitas vezes as vitaminas são fornecidas indiretamente através de fontes complexas de nitrogênio, como extrato de levedura ou peptona, que são naturalmente ricas nesses micronutrientes. No entanto, em meios definidos, onde cada componente é conhecido, as vitaminas são adicionadas individualmente em concentrações precisas. Isso é particularmente importante em culturas de células de mamíferos, que são muito mais exigentes em termos de fatores de crescimento do que a maioria das bactérias. A otimização dessas pequenas quantidades pode ter um impacto desproporcional no rendimento e na viabilidade do processo.

Sais Minerais e Oligoelementos: O Equilíbrio Essencial

Assim como o corpo humano precisa de eletrólitos como sódio, potássio e cálcio para manter o equilíbrio e o bom funcionamento, as células microbianas e de mamíferos dependem de uma gama de **sais minerais** e **oligoelementos**. Embora muitas vezes necessários em concentrações ainda menores que as vitaminas, esses elementos são cruciais para a estrutura celular, a atividade enzimática, a manutenção do pH e o balanço osmótico.

Macronutrientes

- **Fósforo (P):** ATP e estrutura do DNA
- **Potássio (K):** Balanço osmótico
- **Magnésio (Mg):** Cofator enzimático e estabilidade dos ribossomos
- **Cálcio (Ca):** Estrutura celular

Oligoelementos

- **Ferro (Fe):** Citocromos e respiração celular
- **Zinco (Zn):** Cofator para centenas de enzimas
- **Cobre (Cu):** Enzimas oxidativas
- **Manganês (Mn):** Metabolismo
- **Cobalto (Co):** Vitamina B12
- **Molibdênio (Mo):** Fixação de nitrogênio

Pense nos sais minerais como os pregos, parafusos, a água e a eletricidade em uma casa. Eles não são a estrutura principal, mas sem eles, a casa não seria funcional nem segura. A falta de um único oligoelemento pode levar a deficiências enzimáticas severas, afetando o crescimento e a produtividade.

Considerações Práticas

Na prática, a água utilizada para preparar os meios de cultura deve ser de alta pureza para evitar a introdução de minerais indesejados ou contaminantes. A concentração de cada sal mineral é cuidadosamente ajustada. Por exemplo, um excesso de certos íons metálicos pode ser tóxico para as células, enquanto a falta pode limitar a atividade enzimática. A formulação precisa desses componentes é um desafio, especialmente em escala industrial, onde a qualidade da água e a pureza dos reagentes são fatores críticos.

Meios Definidos vs. Meios Complexos: A Escolha Estratégica

Ao formular um meio de cultura, uma das primeiras e mais importantes decisões é escolher entre um **meio definido** e um **meio complexo**. Imagine que você está preparando um bolo. Um meio definido seria como seguir uma receita com quantidades exatas e tipos específicos de cada ingrediente (200g de farinha de trigo tipo 00, 150g de açúcar refinado, 3 ovos grandes). Já um meio complexo seria como usar a "receita secreta da vovó", que diz "um pouco de farinha, um tanto de açúcar, e alguns ovos", usando ingredientes como "extrato de levedura" ou "peptona", que são misturas de substâncias de composição variável.

Meio Definido (Sintético)

Composição química exata de todos os componentes é conhecida. Cada ingrediente é uma substância química pura.

Vantagens:

- Alta reprodutibilidade
- Facilidade de análise metabólica
- Menor risco de contaminação por impurezas

Desvantagens:

- Geralmente mais caros
- Podem não suportar crescimento de todos os microrganismos

Meio Complexo (Indefinido)

Contém componentes de origem biológica como extratos de levedura, peptona, triptona. Composição exata desconhecida.

Vantagens:

- Geralmente mais baratos
- Crescimento mais robusto e rápido
- Rica em nutrientes diversos

Desvantagens:

- Baixa reprodutibilidade
- Dificuldade em análises metabólicas precisas
- Maior risco de impurezas

Conceito	Âmbito/Aplicação	Base/Origem	Exemplo
Meio Definido	Pesquisa, biofármacos, estudos metabólicos	Componentes químicos puros, composição conhecida	Meio M9 (para <i>E. coli</i>), Meio de Dulbecco (DMEM) para células de mamíferos
Meio Complexo	Produção industrial, cultivo inicial, robustez	Extratos biológicos, composição variável	Caldo Luria-Bertani (LB), Caldo Nutriente, Meio de Trypticase Soja (TSB)

A escolha entre um e outro depende do objetivo do bioprocesso. Para pesquisa e desenvolvimento de novos produtos, meios definidos são frequentemente usados para entender a biologia do organismo. Para a produção em massa de produtos como enzimas industriais ou etanol, onde o custo-benefício e a robustez do crescimento são mais importantes, meios complexos são a escolha comum.

Otimização de Meios de Cultura: Indo Além do "Achismo"

Encontrar a "receita" perfeita para um meio de cultura não é uma tarefa trivial. Se você tentasse otimizar um bolo mudando um ingrediente por vez, levaria uma eternidade e você nunca saberia se a melhor combinação de farinha, açúcar e ovos foi realmente encontrada. Da mesma forma, em bioprocessos, a otimização de meios de cultura não pode ser feita por tentativa e erro ou variando um fator por vez (OFAT - One Factor At a Time). Isso é ineficiente e não revela as interações complexas entre os componentes.

❏ O Problema da Complexidade

Os nutrientes em um meio de cultura não agem isoladamente. A concentração de uma fonte de carbono pode influenciar a necessidade de uma vitamina, ou a presença de um sal mineral pode afetar a absorção de nitrogênio.

Para lidar com essa complexidade e encontrar a melhor combinação de ingredientes de forma eficiente, utilizamos **métodos estatísticos**, em particular o **Delineamento de Experimentos (DoE - Design of Experiments)**.

Imagine que você é um chef que quer criar o molho perfeito. Em vez de testar uma variação por vez (primeiro só o sal, depois só o açúcar), você cria um plano sistemático. Você varia o sal, o açúcar e a acidez *simultaneamente* em diferentes combinações, e então prova os resultados. O DoE faz exatamente isso: ele permite que você varie múltiplos fatores (como as concentrações de glicose, peptona e fosfato) ao mesmo tempo, em um número limitado de experimentos, para entender como eles interagem e qual combinação otimiza o crescimento ou a produção do seu bioproduto.

Benefícios do DoE na Otimização de Meios

1. **Reduzir o número de experimentos:** Economizando tempo e recursos
2. **Identificar fatores críticos:** Quais nutrientes realmente importam mais
3. **Entender interações:** Como um nutriente afeta a necessidade de outro
4. **Otimizar rendimento e produtividade:** Encontrar as condições ideais para maximizar o produto e minimizar custos
5. **Aumentar a robustez do processo:** Tornar o processo menos sensível a pequenas variações

Exemplos de métodos DoE incluem os delineamentos fatoriais (que avaliam o efeito de cada fator e suas interações) e as metodologias de superfície de resposta (RSM), que são usadas para modelar e otimizar a resposta (por exemplo, rendimento do produto) em função de múltiplas variáveis.

Balanços de Massa: A Contabilidade do Bioprocesso

Em qualquer processo produtivo, seja na fabricação de carros ou na produção de um biofármaco, é fundamental saber o que entra, o que sai e o que é consumido ou produzido dentro do sistema. Nos bioprocessos, essa "contabilidade" é feita através dos **balanços de massa**. Eles são ferramentas essenciais para entender a eficiência do processo, prever rendimentos e, crucialmente, para formular meios de cultura de forma precisa.

Imagine que você está gerenciando o estoque de um restaurante. Você precisa saber quanto de cada ingrediente (carne, vegetais, temperos) entra, quanto é usado para cada prato, e quanto de lixo é gerado. Se você não fizer essa contabilidade, pode faltar um ingrediente no meio do serviço ou você pode estar comprando demais e desperdiçando.

Entrada + Geração = Saída + Consumo + Acúmulo

Aplicações dos Balanços de Massa na Formulação de Meios

01

Calcular a quantidade de substrato

Determinar quanto de uma fonte de carbono (ex: glicose) é necessária para atingir uma certa concentração de biomassa ou produto

02

Identificar nutrientes limitantes

Se um nutriente está sendo totalmente consumido antes dos outros, ele é o fator limitante

03

Prever rendimentos

Estimar quanto produto pode ser formado a partir de uma dada quantidade de substrato

04

Otimizar a alimentação (fed-batch)

Em processos onde os nutrientes são adicionados gradualmente, os balanços guiam a taxa de adição

Por exemplo, se sabemos que para cada grama de glicose consumida, *E. coli* produz 0,5 gramas de biomassa, podemos usar um balanço de massa para calcular a quantidade de glicose necessária para atingir uma biomassa alvo. Essa abordagem quantitativa é fundamental para o escalonamento de processos, garantindo que o que funciona em pequena escala possa ser replicado de forma eficiente em grandes volumes industriais.

Tecnologia Analítica de Processo (PAT): O Olhar em Tempo Real

Tradicionalmente, a qualidade de um bioprocesso era verificada principalmente no final, através da análise do produto final. Isso era como assar um bolo e só descobrir se ele está bom depois de tirá-lo do forno e esfriar. Se algo desse errado, todo o lote seria perdido. A **Tecnologia Analítica de Processo (PAT)** veio para mudar essa realidade, trazendo uma abordagem integrada para monitoramento e controle em tempo real, garantindo a qualidade desde o design do processo (Quality by Design - QbD).

O Problema da Abordagem Tradicional

Se um parâmetro crítico, como o pH ou a concentração de oxigênio dissolvido, se desvia do ideal durante o processo, a detecção tardia pode resultar em perdas significativas. A PAT busca resolver isso, integrando sensores e ferramentas analíticas diretamente no processo.

Imagine um chef com um conjunto de sensores inteligentes em sua cozinha: um que mede a temperatura interna do bolo enquanto ele assa, outro que analisa a acidez do molho em tempo real, e um terceiro que monitora a umidade do pão. Com esses dados, o chef pode fazer ajustes imediatos, garantindo que o produto final seja perfeito.

Tecnologias PAT



Sensores Online

Para medir pH, oxigênio dissolvido (OD), temperatura, condutividade, e até mesmo concentrações de glicose e lactato em tempo real



Espectroscopia

Técnicas como NIR (Near-Infrared) e Raman podem ser usadas para monitorar a concentração de nutrientes, biomassa e produtos diretamente no biorreator



Cromatografia Online

Para análise contínua de componentes específicos

Benefícios da PAT na Formulação de Meios

- Verificação da qualidade do meio:** Garantir que o meio preparado tem a composição esperada antes e durante o processo
- Monitoramento do consumo de nutrientes:** Identificar quando um nutriente está acabando e acionar a alimentação (fed-batch) de forma precisa
- Controle de parâmetros críticos:** Manter pH, OD e temperatura dentro das faixas ideais para maximizar a produtividade
- Redução de falhas de lote:** Intervir rapidamente em caso de desvios, evitando perdas
- Melhor compreensão do processo:** Gerar dados valiosos para otimizações futuras e para o desenvolvimento de modelos preditivos

Bioprocessos 4.0: A Era da Inteligência e Automação

A indústria 4.0, ou a Quarta Revolução Industrial, está transformando a manufatura com a integração de tecnologias digitais. Os **Bioprocessos 4.0** representam a aplicação desses princípios à biotecnologia, elevando a otimização e o controle a um novo patamar. Não se trata apenas de automação, mas de uma fusão de dados, modelagem, simulação e inteligência artificial para criar sistemas de produção mais inteligentes, eficientes e preditivos.

O desafio nos bioprocessos é a sua complexidade inerente. Microrganismos são sistemas vivos, e seu comportamento pode ser influenciado por inúmeras variáveis. Gerenciar essa complexidade e otimizar o processo manualmente é quase impossível. Os Bioprocessos 4.0 surgem como a solução, permitindo que lidemos com grandes volumes de dados e tomemos decisões mais assertivas.

Imagine que você está dirigindo um carro autônomo. Ele não apenas segue as regras de trânsito, mas usa sensores para monitorar o ambiente, algoritmos para prever o tráfego e inteligência artificial para otimizar a rota em tempo real, garantindo a chegada mais rápida e segura. Os Bioprocessos 4.0 aplicam essa mesma lógica aos biorreatores e linhas de produção.



Automação Avançada

Robôs e sistemas automatizados para manipulação de amostras, preparo de meios e operação de equipamentos



Modelagem e Simulação

Criação de "gêmeos digitais" do processo, permitindo testar cenários e otimizar condições virtualmente



Big Data

Coleta e análise de grandes volumes de dados gerados pelos sensores PAT e outros equipamentos



Inteligência Artificial

Algoritmos que aprendem com os dados para otimizar parâmetros, prever falhas e sugerir novas formulações

Resultados dos Bioprocessos 4.0

- **Maior eficiência:** Redução de custos e tempo de desenvolvimento
- **Melhor qualidade:** Processos mais consistentes e produtos de maior pureza
- **Flexibilidade:** Capacidade de adaptar-se rapidamente a novas demandas
- **Redução de erros humanos:** Minimizando a variabilidade e os riscos

Na prática, isso significa que um sistema de Bioprocessos 4.0 pode, por exemplo, monitorar o consumo de nutrientes em tempo real (via PAT), usar um modelo preditivo para calcular a taxa de alimentação ideal, e então acionar automaticamente uma bomba para adicionar o nutriente necessário, tudo sem intervenção humana.

Sistemas de Uso Único (Single-Use Systems): Flexibilidade e Inovação

A indústria de bioprocessos, especialmente a biofarmacêutica, sempre se baseou em equipamentos de aço inoxidável robustos e reutilizáveis. No entanto, a limpeza e esterilização desses equipamentos entre os lotes são processos caros, demorados e que consomem muita energia e água. É aqui que entram os **Sistemas de Uso Único (Single-Use Systems - SUS)**, uma tendência crescente que está revolucionando a forma como os bioprocessos são conduzidos.

O Problema dos Sistemas Tradicionais

A inflexibilidade e os altos custos operacionais associados à validação de limpeza e esterilização. Para cada novo produto ou lote, é necessário um ciclo rigoroso de limpeza e validação, o que pode levar dias e consumir recursos significativos.

Imagine que você tem uma cafeteria. Em vez de lavar e reutilizar xícaras de cerâmica (como os biorreatores de aço inoxidável), você opta por usar copos descartáveis (como os SUS). Embora haja um custo por copo, você economiza em água, detergente, energia para a máquina de lavar louça e, mais importante, tempo. Você pode atender mais clientes e mudar rapidamente entre diferentes tipos de bebidas sem se preocupar com a contaminação cruzada.

Componentes dos Sistemas de Uso Único



Biorreatores de uso único

Bolsas plásticas flexíveis que servem como vasos de cultivo



Bolsas de mistura e armazenamento

Para preparo de meios, buffers e armazenamento de produtos



Linhas de transferência e filtros

Tubulações e filtros descartáveis



Sistemas de purificação

Colunas de cromatografia e membranas descartáveis

Vantagens dos SUS

- Redução de custos de capital:** Menor investimento inicial em equipamentos
- Flexibilidade e agilidade:** Troca rápida entre produtos e lotes, ideal para produção multi-produto e para ensaios clínicos
- Redução de contaminação cruzada:** Como os sistemas são descartados após o uso, o risco de contaminação entre lotes é minimizado
- Menor consumo de água e energia:** Não há necessidade de limpeza e esterilização no local
- Tempo de ciclo reduzido:** Processos mais rápidos devido à eliminação das etapas de limpeza/esterilização

Apesar de gerarem mais resíduos plásticos, o balanço ambiental e econômico dos SUS é frequentemente favorável, especialmente em produções de menor escala e alto valor agregado, como biofármacos. Eles representam uma tendência forte para o futuro da biotecnologia, complementando a automação e a digitalização dos Bioprocessos 4.0.

Integrando o Conhecimento: Da Bancada à Indústria

Chegamos a um ponto crucial de nossa jornada. Vimos os componentes essenciais de um meio de cultura, a diferença entre meios definidos e complexos, e como a otimização estatística pode nos guiar. Mais recentemente, exploramos as tendências que estão moldando o futuro dos bioprocessos: a Tecnologia Analítica de Processo (PAT), os Bioprocessos 4.0 e os Sistemas de Uso Único (SUS). Mas como todas essas peças se encaixam para levar um processo da bancada do laboratório até a produção industrial?

O desafio de escalar um bioprocessamento é enorme. O que funciona perfeitamente em um pequeno frasco de laboratório pode falhar miseravelmente em um biorreator de milhares de litros. A formulação do meio de cultura, que é o ponto de partida, precisa ser robusta o suficiente para lidar com as variações inerentes à escala. É aqui que a integração de todo o conhecimento que adquirimos se torna vital.

Imagine que você está construindo um arranha-céu. A formulação do meio de cultura é a fundação: se ela não for sólida, toda a estrutura estará comprometida.



Formulação do Meio

A fundação sólida do bioprocessamento



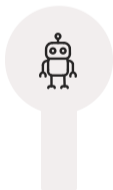
Delineamento de Experimentos (DoE)

O projeto arquitetônico inteligente que otimiza eficiência



Tecnologia Analítica de Processo (PAT)

Os sensores que garantem qualidade em tempo real



Bioprocessos 4.0

A automação e IA que gerenciam todo o processo



Sistemas de Uso Único (SUS)

Ferramentas modulares que agilizam a produção

A aplicação real e profissional de todo este conhecimento reside na capacidade de desenvolver bioprocessos que sejam não apenas cientificamente viáveis, mas também economicamente sustentáveis e regulatoriamente compatíveis. Um engenheiro ou cientista de bioprocessos hoje precisa ter uma visão holística, compreendendo que a formulação do meio é o primeiro passo de uma jornada complexa que envolve engenharia, automação, análise de dados e gestão da qualidade.

Esta compreensão abrangente é o que nos permite ir além da simples "receita" e realmente dominar a arte e a ciência de cultivar a vida em escala para o benefício da sociedade. E, com o meio de cultura formulado e otimizado, o próximo passo crucial é garantir que o ambiente de cultivo esteja completamente livre de qualquer contaminação indesejada.

Consolidação e Próximos Passos

Chegamos ao fim da nossa jornada pela formulação e preparo de meios de cultura. Vimos que o meio de cultura é o coração de qualquer bioprocessos, fornecendo os nutrientes essenciais para o crescimento e a produtividade de microrganismos e células. Exploramos os blocos construtores – fontes de carbono, nitrogênio, vitaminas e sais minerais – e entendemos a importância de cada um. Discutimos a escolha estratégica entre meios definidos e complexos, e como a otimização via Delineamento de Experimentos (DoE) nos permite ir além do "achismo". Aprofundamos nos balanços de massa como ferramentas de contabilidade do processo e, finalmente, mergulhamos nas tendências atuais que estão revolucionando a área: Tecnologia Analítica de Processo (PAT), Bioprocessos 4.0 e Sistemas de Uso Único (SUS).

Em prática:

- Ao formular um meio, comece identificando as necessidades nutricionais específicas do seu microrganismo ou célula
- Considere o objetivo do seu processo: pesquisa (meio definido) ou produção em larga escala (meio complexo)
- Utilize métodos estatísticos como DoE para otimizar a composição do meio, economizando tempo e recursos
- Aplique balanços de massa para prever e controlar o consumo de nutrientes e a formação de produtos
- Mantenha-se atualizado com as tecnologias PAT, Bioprocessos 4.0 e SUS para processos mais eficientes e robustos

Autoavaliação

Questões de Múltipla Escolha

1. Qual dos seguintes métodos é mais eficaz para otimizar a formulação de um meio de cultura, considerando as interações entre múltiplos componentes?

- a) Teste de um fator por vez (OFAT)
- b) Delineamento de Experimentos (DoE)
- c) Adição aleatória de nutrientes
- d) Consulta a manuais antigos sem validação

2. Um meio de cultura que contém extrato de levedura e peptona, mas cuja composição exata de aminoácidos e vitaminas não é precisamente conhecida, é classificado como:

- a) Meio sintético
- b) Meio definido
- c) Meio complexo
- d) Meio seletivo

3. A Tecnologia Analítica de Processo (PAT) visa principalmente:

- a) Reduzir o custo dos reagentes do meio de cultura
- b) Monitorar e controlar o bioprocessamento em tempo real para garantir a qualidade
- c) Aumentar a velocidade de crescimento dos microrganismos
- d) Substituir completamente a necessidade de esterilização

4. Qual das seguintes tendências tecnológicas contribui para a redução de custos de capital e maior flexibilidade na produção de biofármacos, eliminando a necessidade de limpeza e esterilização de grandes vasos de aço inoxidável?

- a) Bioprocessos 4.0
- b) Balanços de massa
- c) Sistemas de Uso Único (Single-Use Systems)
- d) Otimização por DoE

Questão Dissertativa

5. Explique a importância das fontes de carbono e nitrogênio em um meio de cultura e como a escolha entre fontes definidas e complexas pode impactar a pesquisa e a produção industrial.

(Sua resposta deve ter entre 3 e 5 linhas)

Gabarito

1 b) Delineamento de Experimentos (DoE)

2 c) Meio complexo

3 b) Monitorar e controlar o bioprocesso em tempo real para garantir a qualidade

4 c) Sistemas de Uso Único (Single-Use Systems)

Resposta da Questão 5:

As fontes de carbono fornecem energia e o esqueleto para a construção celular, enquanto as de nitrogênio são cruciais para proteínas e ácidos nucleicos. Meios definidos, com composição exata, são ideais para pesquisa e biofármacos devido à reprodutibilidade e pureza. Meios complexos, com extratos biológicos, são mais baratos e promovem crescimento robusto para produção industrial em larga escala, apesar da variabilidade.

Próxima Aula e Recursos Adicionais

Próxima Aula:

Agora que compreendemos a fundo como formular e preparar o "alimento" ideal para nossos microrganismos, o próximo passo é garantir que o ambiente onde eles crescerão esteja completamente livre de qualquer "invasor" indesejado. Na **Aula 5 – Esterilização de Meios e Equipamentos**, exploraremos as técnicas e a importância de criar um ambiente estéril para o sucesso dos bioprocessos.

Recursos Adicionais



Livros

"Bioprocess Engineering Principles" (Pauline M. Doran) para aprofundar em balanços de massa



Artigos Científicos

Busque por "Design of Experiments media optimization" em bases de dados como PubMed ou Google Scholar para exemplos práticos




Cursos Online

Plataformas como Coursera ou edX oferecem cursos sobre bioprocessos e biotecnologia



Relatórios da Indústria

Consulte relatórios de empresas de biotecnologia sobre a adoção de SUS e PAT

 **NOTA IMPORTANTE:** As informações regulatórias/legais/técnicas desta aula estão atualizadas até 2025. Consulte sempre fontes oficiais para verificar alterações.