

Aula 4 – Estrutura Analítica do Projeto (EAP/WBS): A Base de Tudo

Você já se sentiu sobrecarregado ao olhar para um projeto grande, sem saber por onde começar? É como encarar uma montanha imensa e não ter ideia de qual trilha seguir. A sensação de que há muito a fazer e pouco tempo para planejar pode ser paralisante, não é mesmo? Muitos de nós, mesmo com a melhor das intenções, acabamos mergulhando de cabeça nas tarefas sem uma visão clara do todo, o que frequentemente leva a retrabalhos, prazos estourados e, no fim, a uma frustração generalizada.

Mas e se eu te dissesse que existe uma ferramenta poderosa, um verdadeiro "mapa do tesouro", capaz de transformar essa montanha em uma série de colinas gerenciáveis? Uma ferramenta que não só organiza o trabalho, mas também clareia o caminho, permitindo que você e sua equipe vejam exatamente o que precisa ser feito, por quem e em que ordem. Essa ferramenta é a **Estrutura Analítica do Projeto (EAP)**, ou **Work Breakdown Structure (WBS)**, como é conhecida internacionalmente.

Nesta aula, nosso objetivo é desmistificar a EAP, transformando-a de um conceito abstrato em uma habilidade prática e indispensável. Ao final, você será capaz de compreender a importância vital da EAP para a decomposição eficaz do trabalho, aplicar técnicas consagradas para sua criação, entender sua estrutura e os pacotes de trabalho, e até mesmo explorar o Dicionário da EAP para detalhar o escopo. Além disso, vamos conhecer as ferramentas digitais que facilitam todo esse processo, preparando você para aplicar esses conhecimentos em qualquer projeto, seja ele acadêmico, profissional ou pessoal. Prepare-se para construir a base sólida que todo projeto de sucesso exige!

A Montanha e o Mapa: Por Que Decompor o Trabalho é Essencial?

Imagine que você precisa construir uma casa. Seria impensável começar a obra sem um projeto detalhado, certo? Você não chamaria os pedreiros e diria: "Construam uma casa!" sem antes definir quantos quartos, onde fica a cozinha, qual o tipo de telhado, etc. Sem esse planejamento, o resultado seria caótico, caro e provavelmente muito diferente do que você imaginava. O mesmo acontece com qualquer projeto, seja ele o desenvolvimento de um software, a organização de um evento ou a preparação para um concurso público.

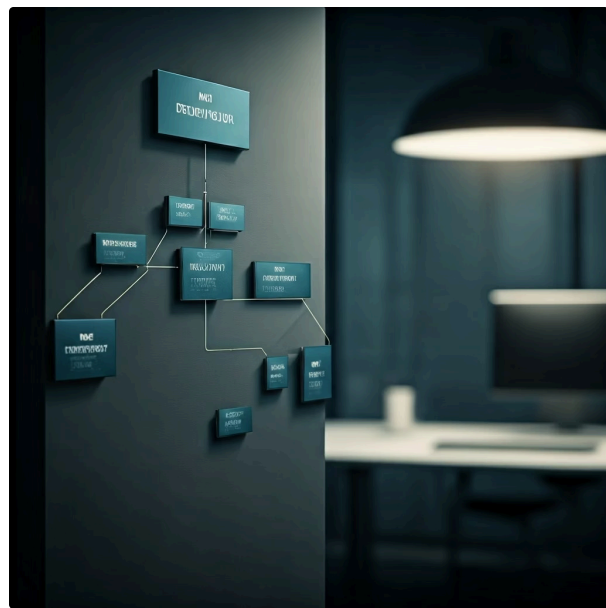
📌 **O grande desafio:** Projetos são, por natureza, empreendimentos únicos e muitas vezes de grande porte, compostos por inúmeras atividades interligadas. Tentar gerenciar tudo de uma vez é como tentar abraçar o mundo: impossível e ineficaz.

É aqui que entra a necessidade de **decompor o trabalho**, ou seja, quebrar o projeto em partes menores, mais gerenciáveis e compreensíveis. Essa decomposição não é apenas uma formalidade; ela é a espinha dorsal de um planejamento eficaz, permitindo que a equipe visualize o escopo completo e entenda suas responsabilidades.

A Estrutura Analítica do Projeto (EAP) é exatamente essa ferramenta que nos permite transformar o "projeto casa" em "fundação", "paredes", "telhado", "instalações elétricas", e assim por diante, até chegar aos menores detalhes, como "instalar a tomada do quarto". Ela nos oferece uma visão hierárquica e organizada de todo o trabalho a ser realizado, garantindo que nada seja esquecido e que cada etapa seja claramente definida. Sem essa decomposição, o risco de **desvio de escopo** (o famoso "scope creep"), de esquecer tarefas críticas ou de não estimar corretamente os recursos e prazos é altíssimo.



EAP/WBS: O Conceito e a Importância da Decomposição



A **Estrutura Analítica do Projeto (EAP)**, ou **Work Breakdown Structure (WBS)**, é uma decomposição hierárquica orientada a entregas do trabalho a ser executado pela equipe do projeto para atingir os objetivos do projeto e criar as entregas requeridas. Em termos mais simples, é um mapa visual que desmembra o projeto em componentes menores e mais gerenciáveis, desde o nível mais alto (o projeto em si) até os pacotes de trabalho detalhados. Pense nela como uma árvore genealógica do seu projeto, onde cada galho representa uma parte do trabalho e cada folha, uma tarefa específica.

Por que a EAP é tão importante?



Visualizar o Escopo Completo

Ela garante que todo o trabalho necessário para o projeto seja identificado e documentado, evitando surpresas desagradáveis no futuro.



Facilitar o Planejamento

Com o trabalho dividido em partes menores, fica mais fácil estimar prazos, custos e recursos para cada componente.



Melhorar a Comunicação

A EAP serve como uma linguagem comum para a equipe, stakeholders e clientes, garantindo que todos entendam o que será entregue.



Atribuir Responsabilidades

Cada pacote de trabalho pode ser atribuído a um indivíduo ou equipe, promovendo a responsabilização.



Monitorar e Controlar

Permite acompanhar o progresso de forma mais granular, identificando desvios e tomando ações corretivas rapidamente.

Sem uma EAP bem definida, o projeto corre o risco de se tornar um "Frankenstein" de tarefas desconexas, sem uma visão clara de como as peças se encaixam. É a EAP que nos dá a estrutura para construir algo coeso e funcional, seja um novo produto, um evento ou um sistema.

Desvendando a EAP: Clareza, Controle e Conexão

A EAP não é apenas uma lista de tarefas; ela é uma representação visual e hierárquica que transforma a complexidade em simplicidade. Imagine que você está planejando uma viagem de intercâmbio para outro país. A viagem em si é o seu projeto. Sem uma EAP, você poderia pensar: "Vou viajar". Mas com a EAP, você decomporia isso em: "Preparação da Viagem", "Estadia no País", "Estudos", "Lazer". Cada um desses itens se desdobraria em outros, como "Preparação da Viagem" em "Passaporte e Visto", "Passagens Aéreas", "Seguro Viagem", "Bagagem". E "Passaporte e Visto" em "Pesquisar requisitos", "Agendar entrevista", "Reunir documentos", e assim por diante.

Os Três Pilares Fundamentais

1	2	3
Clareza Cada membro da equipe sabe exatamente o que precisa ser feito, qual o seu papel e como sua contribuição se encaixa no todo. Não há espaço para suposições ou mal-entendidos sobre o escopo.	Controle Com o projeto dividido em partes menores, o gerente de projeto pode monitorar o progresso de forma mais eficaz, identificar gargalos e gerenciar riscos em um nível granular. É muito mais fácil corrigir o rumo de um "pacote de trabalho" do que de um "projeto inteiro".	Conexão A EAP atua como uma ponte entre os objetivos estratégicos do projeto e as atividades táticas diárias. Ela mostra como cada pequena tarefa contribui para a entrega final e para o sucesso global do projeto, motivando a equipe ao dar sentido ao seu trabalho.

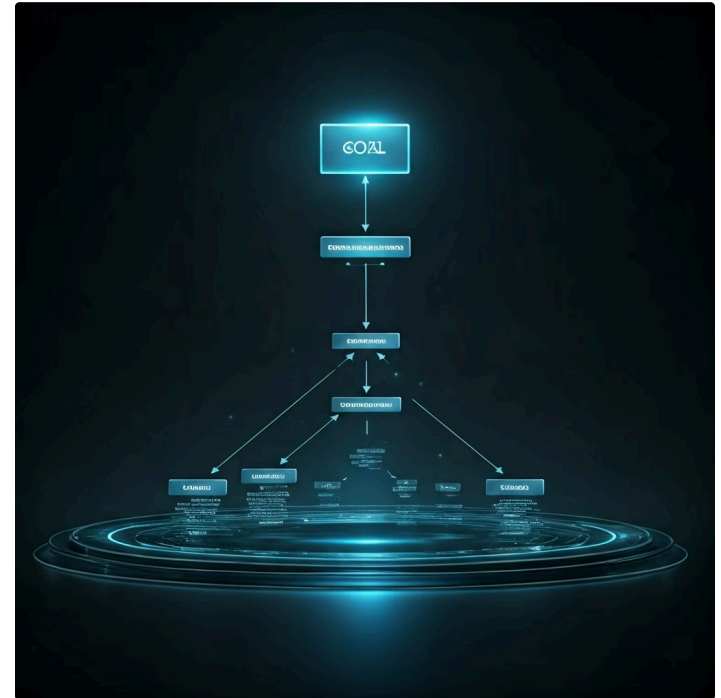
Aplicação Real: Concurso Público

Em um concurso público, por exemplo, a EAP pode ser a sua "preparação para o concurso X". Os níveis seriam "Estudo de Matérias", "Resolução de Questões", "Simulados", "Saúde e Bem-estar". Dentro de "Estudo de Matérias", você teria "Português", "Matemática", "Direito Administrativo", e cada um desses em tópicos específicos. Essa estrutura clara permite que você gerencie seu tempo, identifique seus pontos fracos e acompanhe seu progresso de forma sistemática.

Técnicas para Criar uma EAP Eficaz: A Abordagem **Top-Down**

Criar uma EAP não é um processo aleatório; existem abordagens estruturadas que facilitam sua construção. A técnica mais comum e intuitiva é a **Top-down** (de cima para baixo). Pense nela como descascar uma cebola: você começa com a camada externa (o projeto completo) e vai desmembrando-a em camadas cada vez menores e mais detalhadas, até chegar ao núcleo (os pacotes de trabalho).

Essa abordagem começa com o objetivo final do projeto no nível mais alto da hierarquia. A partir daí, você identifica as principais entregas ou fases necessárias para alcançar esse objetivo. Cada uma dessas entregas é então decomposta em sub-entregas, e assim por diante, até que o trabalho seja dividido em pacotes de trabalho gerenciáveis. A grande vantagem do Top-down é que ele mantém o foco no objetivo principal do projeto, garantindo que todas as partes da EAP contribuam diretamente para as entregas finais. É ideal para projetos onde o escopo geral já é relativamente bem compreendido.



Exemplo Prático: Lançamento de um Novo Produto Digital

Nível 1 (Projeto)

Lançamento do Produto Digital X

Nível 2 (Grandes Entregas/Fases)

- Planejamento Estratégico
- Desenvolvimento do Produto
- Marketing e Vendas
- Suporte Pós-Lançamento

Nível 3 (Sub-entregas de "Desenvolvimento do Produto")

- Design da Interface (UI/UX)
- Programação Back-end
- Programação Front-end
- Testes de Qualidade

Nível 4 (Pacotes de Trabalho de "Design da Interface")

- Pesquisa de Usuários
- Criação de Wireframes
- Desenvolvimento de Protótipos
- Testes de Usabilidade

Perceba como cada nível se aprofunda no detalhe, mas sempre mantendo a conexão com o nível superior. Essa clareza hierárquica é o que torna a EAP tão poderosa para a gestão do escopo.

Técnicas para Criar uma EAP Eficaz: A Abordagem **Bottom-Up**

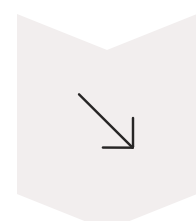
Enquanto a abordagem Top-down é excelente para projetos com um escopo bem definido, há situações em que a técnica **Bottom-up** (de baixo para cima) se mostra mais eficaz, ou até mesmo complementar. Imagine que você está organizando um evento beneficente e tem uma lista de tarefas muito específicas que precisam ser feitas, mas ainda não tem uma visão clara de como elas se agrupam em grandes blocos.

A abordagem Bottom-up começa identificando todas as atividades e tarefas individuais que você consegue pensar para o projeto. É como coletar todas as peças de um quebra-cabeça antes de tentar montá-lo. Uma vez que todas as tarefas menores são listadas, você começa a agrupá-las em pacotes de trabalho, depois esses pacotes em entregas maiores, e assim por diante, até chegar ao nível do projeto. Essa técnica é particularmente útil quando o projeto é muito inovador, complexo ou quando a equipe tem um conhecimento profundo das atividades operacionais, mas o escopo geral ainda está se formando.

Vantagens e Desafios

A grande vantagem do Bottom-up é que ele garante que nenhuma tarefa importante seja esquecida, pois a equipe está focada nos detalhes desde o início. No entanto, o desafio é garantir que as tarefas agrupadas realmente se encaixem logicamente e contribuam para as entregas maiores.

Exemplo de Aplicação (Combinada)



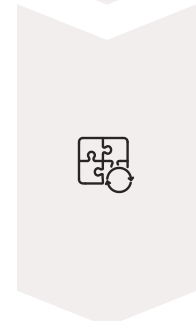
Top-down inicial

Definir as grandes fases do projeto (ex: "Desenvolvimento de um Aplicativo Móvel").



Bottom-up para detalhamento

A equipe de desenvolvimento lista todas as funcionalidades e tarefas de codificação que vêm à mente (ex: "Criar tela de login", "Implementar banco de dados de usuários", "Desenvolver módulo de notificações").



Agrupamento

Essas tarefas são então agrupadas em pacotes de trabalho (ex: "Módulo de Autenticação", "Módulo de Dados", "Módulo de Comunicação"), que por sua vez se encaixam nas entregas maiores (ex: "Funcionalidades Essenciais").

Essa flexibilidade permite que a EAP seja adaptada à natureza de cada projeto e ao estilo de trabalho da equipe.

A Estrutura da EAP: Níveis e Pacotes de Trabalho

A EAP é, por definição, uma estrutura hierárquica. Isso significa que ela é organizada em níveis, onde cada nível representa um grau diferente de detalhamento do trabalho. Compreender essa estrutura é fundamental para construir uma EAP eficaz e para se comunicar sobre o projeto de forma clara.

Os Níveis da Hierarquia

01

O Projeto em Si

No topo da hierarquia, temos o nome do projeto completo. É a entrega final e o objetivo macro de todo o esforço.

03

Componentes ou Sub-entregas

Cada grande entrega ou fase é decomposta em componentes menores, mas ainda significativos. São as partes que, quando concluídas, formam a entrega do nível superior.

"A analogia de uma organização militar pode ser útil aqui: o Projeto é o 'Exército', as Grandes Entregas são as 'Divisões', os Componentes são as 'Brigadas' e os Pacotes de Trabalho são os 'Batalhões' ou 'Companhias'. Cada nível tem sua responsabilidade e contribui para o sucesso do nível superior."

02

Grandes Entregas ou Fases Principais

Abaixo do projeto, vêm as principais entregas ou as grandes fases que compõem o projeto. Pense nos grandes blocos de construção.

04

Pacotes de Trabalho

Este é o nível mais detalhado da EAP. Um **pacote de trabalho** é o menor nível da EAP, onde o trabalho pode ser planejado, executado, monitorado e controlado de forma independente. Ele representa um conjunto de atividades relacionadas que resultam em uma entrega tangível e mensurável.

Regra de Ouro

Um pacote de trabalho deve ter um custo e duração estimáveis, e ser concluído em um período relativamente curto (muitas vezes, não mais que 80 horas de esforço ou 2 semanas de duração).

É crucial que os pacotes de trabalho sejam definidos de forma que possam ser atribuídos a uma pessoa ou equipe e que seu progresso possa ser facilmente medido. Eles devem ser pequenos o suficiente para serem gerenciáveis, mas grandes o suficiente para não se tornarem microgerenciamento.

Pacotes de Trabalho: A Unidade Fundamental da EAP



Chegamos ao coração da EAP: os **pacotes de trabalho**. Se a EAP é a árvore do projeto, os pacotes de trabalho são as folhas mais detalhadas, as unidades mínimas de trabalho que ainda fazem sentido serem gerenciadas como um todo. Eles são a base sobre a qual o cronograma, o orçamento e a alocação de recursos serão construídos.

Um pacote de trabalho não é uma única atividade, mas sim um agrupamento de atividades relacionadas que, juntas, produzem uma entrega específica e mensurável. A chave é que, uma vez que um pacote de trabalho é definido, ele deve ser suficientemente detalhado para permitir:

Estimativa de Custo e Duração

É possível estimar com razoável precisão quanto tempo e dinheiro serão necessários para completá-lo.

Atribuição de Responsabilidade

Uma pessoa ou equipe pode ser claramente designada como responsável por sua execução.

Monitoramento do Progresso

É possível verificar se o pacote de trabalho está sendo concluído conforme o planejado.

Definição de Critérios de Aceitação

Saber exatamente o que significa "concluído" para aquele pacote.

Exemplo Prático

- ❏ Pense em um pacote de trabalho como uma "mini-entrega". Por exemplo, no projeto de "Desenvolvimento de um Aplicativo Móvel", um pacote de trabalho poderia ser "**Desenvolver Módulo de Autenticação de Usuário**". Dentro desse pacote, haveria atividades como "Criar tela de login", "Implementar validação de credenciais", "Integrar com banco de dados de usuários", "Testar fluxo de login". O pacote de trabalho é o contêiner que agrupa essas atividades menores.

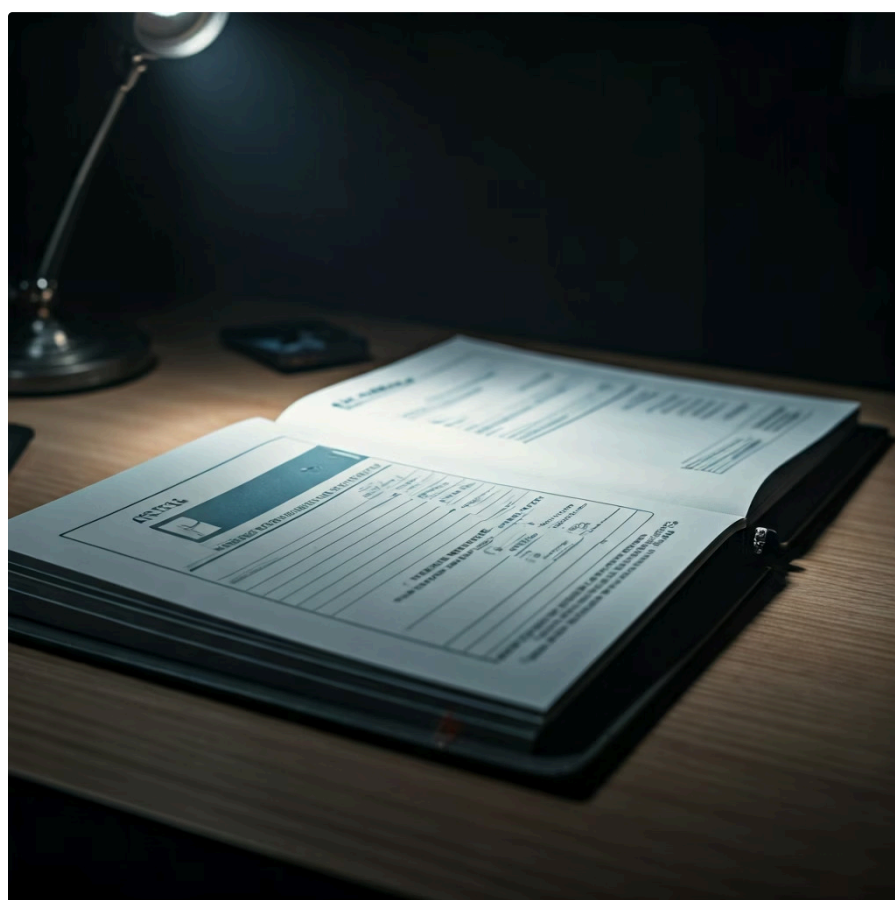
A definição clara dos pacotes de trabalho é o que evita o "scope creep" no nível operacional. Se um pacote de trabalho está bem definido, qualquer solicitação que não se encaixe em seus limites é facilmente identificada como uma mudança de escopo, que precisa ser avaliada e aprovada. Isso é crucial para manter o projeto nos trilhos e dentro do orçamento.

O Dicionário da EAP: Detalhando o Escopo com Precisão

Ter uma EAP visual é um excelente começo, mas para que ela seja verdadeiramente eficaz, cada pacote de trabalho precisa ser acompanhado de uma descrição detalhada. É aqui que entra o **Dicionário da EAP** (ou Dicionário da WBS). Pense nele como o manual de instruções de cada "mini-entrega" do seu projeto. Ele é um documento complementar à EAP que fornece informações detalhadas sobre cada componente da estrutura, especialmente os pacotes de trabalho.

Por que o Dicionário é Vital?

O Dicionário da EAP é vital porque ele elimina ambiguidades e garante que todos os envolvidos no projeto tenham uma compreensão unificada do que cada item da EAP significa. Sem ele, um pacote de trabalho como "Desenvolver Módulo de Relatórios" poderia significar coisas diferentes para o desenvolvedor, o cliente e o gerente de projeto, levando a expectativas desalinhadas e, conseqüentemente, a retrabalhos.



Informações Essenciais no Dicionário

- Identificador Único**
Um código para facilitar a referência.
- Nome do Pacote de Trabalho**
O título do item na EAP.
- Descrição Detalhada do Escopo**
O que o pacote de trabalho inclui e, crucialmente, o que ele *não* inclui.
- Entregas Associadas**
Quais produtos, resultados ou serviços específicos serão gerados.
- Critérios de Aceitação**
Como saberemos que o pacote de trabalho foi concluído com sucesso? Quais são os requisitos de qualidade?
- Responsável**
Quem é o líder ou a equipe responsável por este pacote.
- Estimativa de Custo e Duração**
Valores iniciais para planejamento.
- Recursos Necessários**
Pessoas, equipamentos, materiais.
- Marcos (Milestones)**
Pontos de controle importantes.
- Informações de Contrato (se aplicável)**
Referências a contratos ou acordos.

O Dicionário da EAP é a sua garantia de que o escopo está bem definido e que todos estão na mesma página. Ele é uma ferramenta de comunicação poderosa e um documento de referência essencial para a gestão do projeto.

Dicionário da EAP em Ação: Um Exemplo Prático

Para ilustrar a importância do Dicionário da EAP, vamos retomar nosso exemplo do "Lançamento de um Novo Produto Digital" e focar em um pacote de trabalho específico: "Desenvolver Protótipos".

EAP (Trecho)

1.0 Lançamento do Produto Digital X

1.2 Desenvolvimento do Produto

1.2.1 Design da Interface (UI/UX)

1.2.1.3 Desenvolver Protótipos

Dicionário da EAP para o Pacote de Trabalho 1.2.1.3

Campo	Detalhes
Nome do Pacote de Trabalho	Desenvolver Protótipos
Descrição Detalhada do Escopo	Este pacote de trabalho abrange a criação de protótipos interativos de baixa e média fidelidade para as principais telas e fluxos de usuário do produto digital. Inclui a definição das interações, navegação e elementos visuais básicos. Não inclui o design final de alta fidelidade ou a codificação de qualquer funcionalidade.
Entregas Associadas	<ul style="list-style-type: none">Documento de Fluxos de Usuário (User Flows)Protótipos de baixa fidelidade (wireframes interativos)Protótipos de média fidelidade (mockups interativos)Relatório de Testes de Usabilidade (internos com protótipos)
Critérios de Aceitação	<ul style="list-style-type: none">Protótipos aprovados pela equipe de produto e stakeholders chave.Cobertura de 100% dos fluxos de usuário críticos definidos no documento de requisitos.Funcionalidade básica de navegação e interação demonstrável nos protótipos.Feedback dos testes de usabilidade incorporado e validado.
Responsável	Equipe de UI/UX (Líder: [Nome do Líder])
Estimativa de Custo e Duração	150 horas de esforço, 3 semanas de duração.
Recursos Necessários	Ferramenta de prototipagem (ex: Figma, Adobe XD), acesso a usuários para testes.
Marcos (Milestones)	<ul style="list-style-type: none">M.1.2.1.3.1: Aprovação dos Wireframes (Data: DD/MM)M.1.2.1.3.2: Conclusão dos Protótipos de Média Fidelidade (Data: DD/MM)

Resultado: Este nível de detalhe no Dicionário da EAP é o que transforma uma boa EAP em uma EAP excelente, minimizando riscos e garantindo alinhamento.

Ferramentas para Criação de EAP: **Visualização e Colaboração**

A EAP é um conceito, mas sua materialização se beneficia enormemente de ferramentas digitais. Esqueça o papel e caneta para projetos complexos; a tecnologia nos oferece recursos que facilitam a criação, visualização e, principalmente, a colaboração. As ferramentas podem ser divididas em categorias, cada uma com suas particularidades.

Ferramentas de Mind Mapping e Diagramação Visual

Elas são ideais para a fase inicial de brainstorm e para a construção da EAP de forma intuitiva, especialmente com a abordagem Top-down.



MindMeister

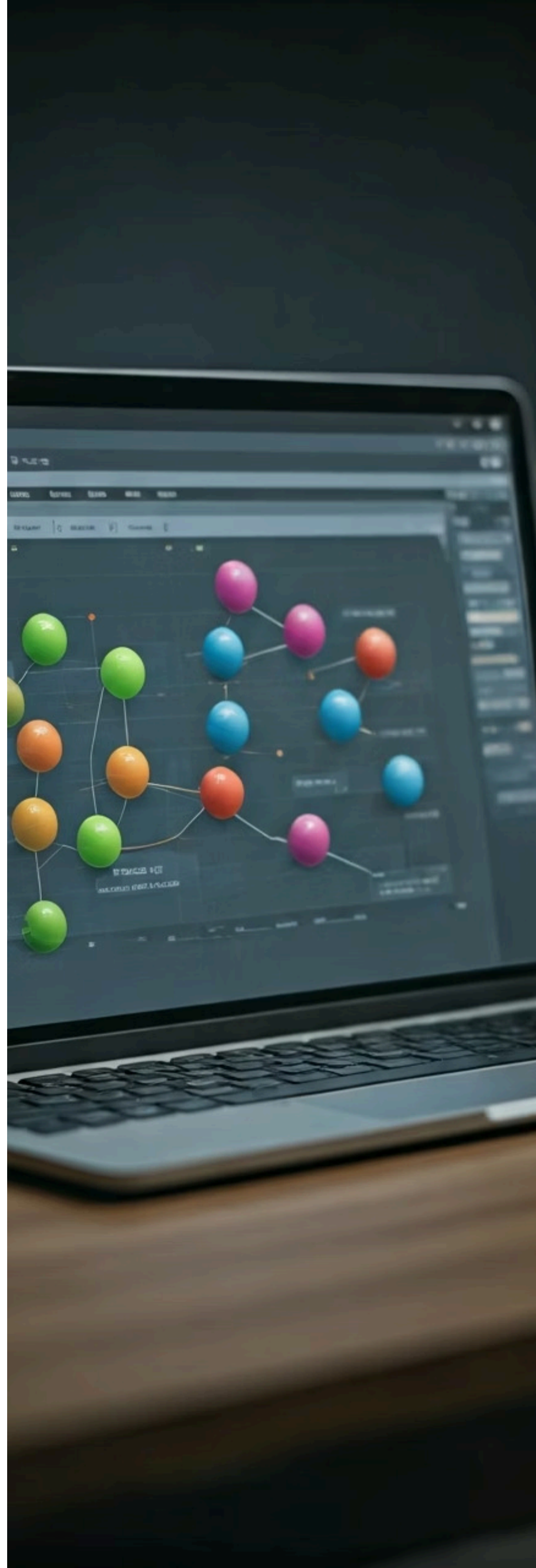
Uma ferramenta online popular para mapas mentais. Permite criar estruturas hierárquicas de forma colaborativa, com cores, ícones e links. É excelente para equipes distribuídas e para a fase de ideação, onde a flexibilidade é chave. Sua interface é amigável e visualmente atraente, o que ajuda na compreensão rápida da estrutura do projeto.



XMind

Outra ferramenta robusta de mind mapping, disponível para desktop e mobile. Oferece diversos layouts, incluindo o de "organograma" que se adapta perfeitamente à estrutura da EAP. É poderosa para quem precisa de mais recursos de organização e exportação, permitindo uma visualização clara e personalizável da decomposição do trabalho.

Essas ferramentas são como um quadro branco digital infinito, onde você pode arrastar, soltar e reorganizar os elementos da sua EAP com facilidade. Elas promovem a criatividade e a participação da equipe, tornando o processo de construção da EAP mais dinâmico e menos burocrático. A capacidade de compartilhar e editar em tempo real é um diferencial importante, alinhado às tendências de trabalho colaborativo e remoto que se consolidaram nos últimos anos.



Ferramentas para Criação de EAP: **Gestão Integrada e Híbridização**

Além das ferramentas de mind mapping, a EAP pode ser criada e gerenciada dentro de **softwares de gestão de projetos** mais completos. Essas plataformas vão além da simples visualização, integrando a EAP com outras áreas do planejamento, como cronograma, recursos e custos.

Microsoft Project

Um clássico da gestão de projetos, oferece recursos robustos para criar EAPs, vincular tarefas, gerenciar dependências e acompanhar o progresso. É ideal para projetos preditivos (tradicionais) de grande porte, onde o controle detalhado é essencial.

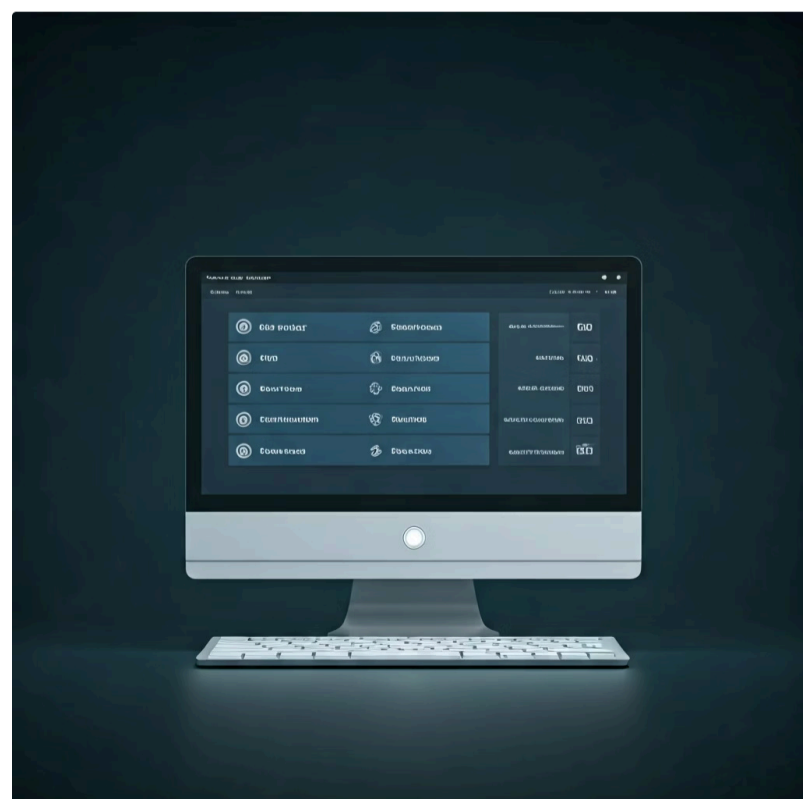
Jira

Embora mais conhecido por sua aplicação em metodologias ágeis, o Jira permite a criação de uma estrutura hierárquica de "épicos", "histórias de usuário" e "tarefas", que pode ser adaptada para representar uma EAP. É excelente para equipes que buscam a híbridização, combinando a visão estruturada da EAP com a flexibilidade do ágil.

Asana / Trello / Notion

Essas ferramentas colaborativas, embora não sejam softwares de EAP dedicados, podem ser adaptadas para visualizar a decomposição do trabalho. No Asana, por exemplo, você pode usar projetos, seções e tarefas. No Trello, quadros, listas e cartões. No Notion, páginas aninhadas. Elas são ótimas para equipes que priorizam a colaboração visual e a flexibilidade, especialmente em projetos menores ou em fases de detalhamento ágil.

A Tendência da Híbridização



A tendência de **híbridização de metodologias** é evidente aqui. Não se trata mais de escolher entre PMBOK (preditivo) ou Scrum (ágil), mas sim de como integrá-los. A EAP, com sua natureza estruturada, pode ser o ponto de partida para um planejamento robusto, enquanto ferramentas como Jira, Asana e Miro (para colaboração visual) permitem que as equipes detalhem e executem os pacotes de trabalho de forma ágil e colaborativa.

Conectar a EAP com essas ferramentas significa que a "base de tudo" não é apenas um diagrama estático, mas um elemento vivo que impulsiona o planejamento, a execução e o controle do projeto em um ambiente dinâmico e colaborativo, alinhado às práticas de 2025.

Consolidação: A EAP como Alicerce do Seu Projeto

Chegamos ao final da nossa jornada pela Estrutura Analítica do Projeto (EAP/WBS), e espero que você tenha percebido que ela é muito mais do que um simples diagrama. A EAP é o alicerce sobre o qual todo o seu projeto será construído, a ferramenta que transforma a complexidade em clareza, o caos em controle e a intenção em ação. Vimos como a decomposição hierárquica do trabalho, desde o projeto macro até os pacotes de trabalho detalhados, é essencial para visualizar o escopo, planejar com precisão e comunicar eficazmente.

O Que Aprendemos

Técnicas de Criação

Exploramos as técnicas Top-down e Bottom-up, entendendo que a melhor abordagem muitas vezes reside na combinação inteligente de ambas.

Ferramentas Digitais

Navegamos pelas ferramentas digitais, desde o MindMeister e XMind para visualização inicial, até softwares de gestão como MS Project, Jira, Asana e Notion, que permitem a integração da EAP com as práticas de hibridização de metodologias, tão relevantes em 2025.

Estrutura e Níveis

Mergulhamos na estrutura da EAP, compreendendo os níveis e a importância crucial dos pacotes de trabalho como unidades gerenciáveis.

Dicionário da EAP

Desvendamos o Dicionário da EAP, o documento que detalha cada entrega e seus critérios de aceitação.

Em Prática

Comece a aplicar a EAP em seus próprios projetos, mesmo os pequenos. Use-a para organizar seus estudos, planejar um evento ou até mesmo uma reforma. A prática leva à maestria, e a EAP é uma habilidade transferível que o beneficiará em qualquer área da vida. Lembre-se: um bom mapa é o primeiro passo para uma jornada bem-sucedida.

Autoavaliação

Para consolidar seu aprendizado, responda às questões a seguir:

1

Questão 1

Qual das seguintes opções melhor descreve a principal função da Estrutura Analítica do Projeto (EAP)?

1. Definir a equipe do projeto e suas funções.
2. Decompor o trabalho do projeto em componentes menores e gerenciáveis.
3. Estabelecer o cronograma detalhado de todas as atividades do projeto.
4. Gerenciar os riscos e as incertezas do projeto.

2

Questão 2

No contexto da EAP, o que caracteriza um "pacote de trabalho"?

1. Uma única atividade que não pode ser mais detalhada.
2. O nível mais alto da EAP, representando o projeto completo.
3. Um conjunto de atividades relacionadas que resulta em uma entrega mensurável e gerenciável.
4. Um documento que lista todos os requisitos técnicos do projeto.

3

Questão 3

Qual das seguintes ferramentas é mais adequada para a fase inicial de brainstorm e construção visual de uma EAP, especialmente com a abordagem Top-down?

1. Microsoft Project
2. Jira
3. MindMeister
4. Excel

4

Questão 4

A hibridização de metodologias na gestão de projetos, mencionada como tendência para 2025, refere-se principalmente à combinação de:

1. Ferramentas de comunicação e ferramentas de design.
2. Abordagens preditivas (tradicionais) com metodologias ágeis.
3. Equipes internas com equipes de consultores externos.
4. Orçamentos fixos com orçamentos flexíveis.

5


Questão 5 (Dissertativa)

Explique a importância do Dicionário da EAP para a gestão do escopo de um projeto, citando pelo menos três tipos de informações que ele deve conter.

Gabarito

Questão 1 Resposta: b)	Questão 2 Resposta: c)
Questão 3 Resposta: c)	Questão 4 Resposta: b)

Questão 5 - Resposta Dissertativa

-  O Dicionário da EAP é crucial para a gestão do escopo porque ele detalha cada pacote de trabalho, eliminando ambiguidades e garantindo que todos os envolvidos tenham uma compreensão unificada do que precisa ser entregue. Ele serve como um documento de referência para evitar desvios de escopo e alinhar expectativas. Deve conter, por exemplo:
- **Descrição Detalhada do Escopo:** O que o pacote de trabalho inclui e não inclui.
 - **Entregas Associadas:** Quais produtos ou resultados serão gerados.
 - **Critérios de Aceitação:** Como a conclusão do pacote de trabalho será validada.
 - **Responsável:** Quem é o líder ou a equipe encarregada.
 - **Estimativa de Custo e Duração:** Valores iniciais para planejamento.

Próximos Passos

Aula 5: Cronograma e Diagrama de Gantt

Na próxima aula, vamos dar o próximo passo crucial no planejamento do projeto: a criação do **Cronograma e Diagrama de Gantt**. Você aprenderá a visualizar o tempo, sequenciar atividades e definir prazos realistas, transformando sua EAP em um plano de ação dinâmico.

Recursos Adicionais



PMBOK® Guide (Última Edição)

Para aprofundar nos fundamentos da gestão de projetos.




Artigos Especializados

Sobre EAP/WBS em blogs especializados (ex: Project Management Institute) para exemplos práticos e estudos de caso.



Tutoriais de Ferramentas

Tutoriais de MindMeister/XMind para praticar a criação visual de EAPs.

 **NOTA IMPORTANTE:** As informações regulatórias/legais/técnicas desta aula estão atualizadas até 2025. Consulte sempre fontes oficiais para verificar alterações.