

# Aula 4 – Anamnese e Avaliação Postural

## Desvendando o Corpo Anamnese e Avaliação Postural como Chaves para o Movimento Inteligente

Bem-vindo à Aula 4 do nosso Curso de Treinamento Funcional! Se você chegou até aqui, é porque já compreendeu que o movimento humano é uma arte e uma ciência, e que a base para qualquer intervenção eficaz começa com um entendimento profundo do indivíduo.

Nesta aula, vamos mergulhar em duas ferramentas essenciais que são o alicerce de qualquer programa de treinamento funcional verdadeiramente personalizado e seguro: a **anamnese** e a **avaliação postural**.

Ao final desta jornada, você será capaz de compreender a importância de coletar informações detalhadas sobre o histórico e os objetivos de um indivíduo, além de identificar os principais desvios e assimetrias posturais. Esta aula é a ponte entre o conhecimento teórico e a aplicação prática, transformando sua percepção sobre o corpo humano e o movimento.

# A Importância da Anamnese: A História Por Trás do Movimento

Você já se perguntou por que algumas pessoas parecem progredir rapidamente em seus treinos, enquanto outras lutam contra dores persistentes ou estagnação, mesmo seguindo o mesmo programa? A resposta, muitas vezes, não está nos exercícios em si, mas na história que o corpo carrega.

A **anamnese** é o nosso ponto de partida, a primeira e talvez mais crucial etapa no processo de avaliação. Ela é, essencialmente, uma entrevista detalhada, um diálogo investigativo que nos permite desvendar o universo particular de cada indivíduo.

- ❗ Treinar alguém sem conhecer seu passado é como tentar consertar um carro sem saber seu histórico de manutenções ou acidentes.



Pense na anamnese como a fase em que você, como um detetive experiente, coleta todas as pistas antes de montar o quebra-cabeça. Cada informação, por menor que pareça, pode ser um fragmento vital para entender as compensações que o corpo desenvolveu ao longo do tempo.

A neurociência nos mostra que o cérebro "aprende" a se mover de certas maneiras para evitar dor ou compensar fraquezas, e essas "memórias" motoras podem persistir por anos. A anamnese não é um luxo, é uma necessidade para a segurança e a eficácia do seu trabalho.

# Anamnese: Objetivos e Estilo de Vida – Além da Dor

Aprofundando nossa conversa sobre a anamnese, é fundamental entender que ela vai muito além da identificação de patologias ou lesões passadas. Para ser um mentor eficaz, você precisa compreender o que realmente move seu cliente, quais são seus sonhos e como é o seu dia a dia.



## Objetivos Pessoais

Compreender as metas do cliente - sejam elas estéticas, de performance, de saúde ou de bem-estar geral. Alguém que busca correr uma maratona tem necessidades muito diferentes de alguém que deseja apenas ter mais disposição.



## Estilo de Vida

Perguntas sobre profissão, hobbies, nível de estresse, qualidade do sono e hábitos alimentares fornecem um panorama completo de como o corpo é usado e recuperado diariamente.



## Histórico Clínico

Identificação de lesões passadas, cirurgias, doenças preexistentes e medicamentos em uso que podem influenciar o programa de treinamento e a segurança do cliente.

Aspecto da Anamnese	Foco Principal	Exemplos de Perguntas	Impacto no Treino
Histórico Clínico	Saúde e Segurança	Lesões, cirurgias, doenças, medicamentos?	Restrições, adaptações, encaminhamentos
Objetivos	Motivação e Direção	O que você espera alcançar? Por que isso é importante?	Definição de metas, tipo de treino, intensidade
Estilo de Vida	Contexto e Rotina	Profissão, hobbies, sono, alimentação, estresse?	Frequência, duração, tipo de exercícios
Experiência Prévia	Nível e Preferências	Já treinou antes? O que gostou/não gostou?	Ponto de partida, estratégias de adesão

# Avaliação Postural Estática: O Espelho do Corpo

Depois de entender a história e os objetivos do seu cliente através da anamnese, é hora de observar o presente. A **avaliação postural estática** é como tirar uma "fotografia" do corpo em repouso, revelando como a gravidade e os hábitos diários moldaram a estrutura de cada um.

Imagine a postura como a fachada de um prédio. À primeira vista, ela pode parecer sólida, mas um olhar mais atento pode revelar rachaduras, inclinações ou desgastes que indicam problemas estruturais internos.

A avaliação postural estática envolve a observação sistemática do corpo em diferentes planos:

- **Anterior** (de frente)
- **Posterior** (de costas)
- **Lateral** (de lado)



01

## Observação da Cabeça

Posicionamento em relação ao tronco, inclinações laterais ou rotações

02

## Alinhamento dos Ombros

Simetria, elevação ou protração de um ou ambos os ombros

03

## Análise da Pelve

Inclinações anteriores, posteriores ou laterais que afetam toda a cadeia

04

## Posicionamento dos Joelhos

Rotações internas, valgismo ou varismo que indicam desequilíbrios

05

## Avaliação dos Pés

Arcos plantares, pronação ou supinação excessivas

A neurociência nos lembra que o controle postural é um processo complexo, envolvendo feedback constante do sistema nervoso central. Desvios posturais podem indicar que esse sistema está operando de forma ineficiente, gerando padrões compensatórios que levam a dores e disfunções.

# Desvios Posturais Comuns: Hiperlordose e Hipercifose

Com o olhar já treinado para a observação postural, é hora de mergulharmos nos desequilíbrios mais frequentemente encontrados na coluna vertebral. A coluna é a nossa principal estrutura de suporte, e suas curvaturas naturais são essenciais para absorver impactos e distribuir cargas.

## Hiperlordose

Aumento excessivo da curvatura lombar, fazendo com que a região inferior das costas se projete para dentro e o abdômen para fora.

- Inclinação anterior da pelve
- Fraqueza abdominal
- Encurtamento dos flexores do quadril

## Hipercifose

Aumento exagerado da curvatura torácica, resultando em ombros arredondados e postura "corcunda".

- Encurtamento dos peitorais
- Fraqueza dos romboides
- Restrição da mobilidade torácica

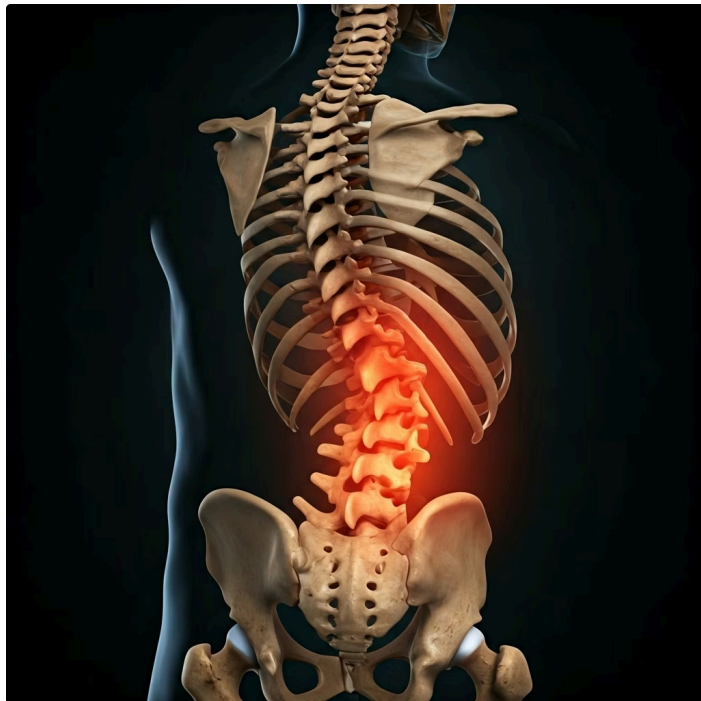
Pense na sua coluna como um mastro de navio que precisa de cabos (os músculos) em perfeito equilíbrio para se manter estável. Se alguns cabos estão muito apertados (encurtados) e outros muito frouxos (enfraquecidos), o mastro se inclina.



Desvio Postural	Característica Principal	Região Afetada	Músculos Encurtados	Músculos Enfraquecidos
Hiperlordose	Curvatura lombar excessiva	Lombar	Flexores do quadril, extensores da coluna	Abdome, glúteos
Hipercifose	Curvatura torácica excessiva	Torácica	Peitorais, grande dorsal	Romboides, trapézio médio/inferior

# Desvios Posturais Comuns: Escoliose e Outras Assimetrias

Continuando nossa exploração dos desvios posturais, chegamos à **escoliose**, um desequilíbrio mais complexo que afeta a coluna vertebral em um plano tridimensional. Enquanto a hiperlordose e a hipercifose são curvaturas no plano sagital, a escoliose é uma curvatura lateral da coluna.



A escoliose é como um carro desalinhado: em vez de seguir em linha reta, ele puxa para um lado, causando desgaste desigual. No corpo, essa "puxada" lateral pode levar a assimetrias visíveis:

- Ombros em alturas diferentes
- Quadris desnivelados
- Cintura assimétrica
- Gibosidade na caixa torácica



## Detecção Precoce

Identificação através de observação sistemática e testes como o Teste de Adams



## Avaliação Completa

Análise das assimetrias em ombros, quadris, joelhos e pés para identificar compensações



## Encaminhamento

Quando necessário, direcionamento para profissionais habilitados para diagnóstico



**Importante:** Seu papel não é diagnosticar a escoliose ou outras patologias, mas sim identificar a presença de assimetrias e desvios que necessitam de atenção especializada.

Além da escoliose, é importante estar atento a outras **assimetrias** que podem não ser tão dramáticas, mas que indicam desequilíbrios musculares e padrões de movimento compensatórios. A neurociência nos ensina que o cérebro se adapta a essas assimetrias, criando padrões motores que podem ser ineficientes e lesivos a longo prazo.

# Postura e Movimento Disfuncional: A Conexão Invisível

Até agora, falamos sobre a anamnese (a história) e a avaliação postural estática (a fotografia). Mas a história não termina aqui. O corpo humano não foi feito para ficar parado; ele foi projetado para se mover. E é no movimento que muitos dos desequilíbrios posturais se revelam de forma mais clara.

## Postura Inadequada

Base desalinhada que compromete o ponto de partida para o movimento

## Disfunção

Perpetuação e agravamento dos desequilíbrios posturais originais



## Compensações

Movimentos alternativos para completar tarefas apesar das limitações

## Sobrecargas

Dores, tensões e desgastes resultantes dos padrões compensatórios

Pense na postura como o ponto de partida para o movimento. Se a base não está alinhada, cada movimento subsequente exigirá compensações. Por exemplo, uma pessoa com hipercifose acentuada pode ter dificuldade em levantar os braços acima da cabeça sem compensar com a coluna lombar.

A relação entre postura e padrões de movimento disfuncionais é uma via de mão dupla. É como uma orquestra onde alguns músicos estão desafinados: a sinfonia inteira é comprometida.



A neurociência nos ensina que o cérebro organiza o movimento em padrões. Quando há disfunções, o cérebro busca a rota de menor resistência, criando compensações. Nosso objetivo é identificar esses padrões disfuncionais e "reeducar" o sistema nervoso para padrões mais eficientes e seguros.

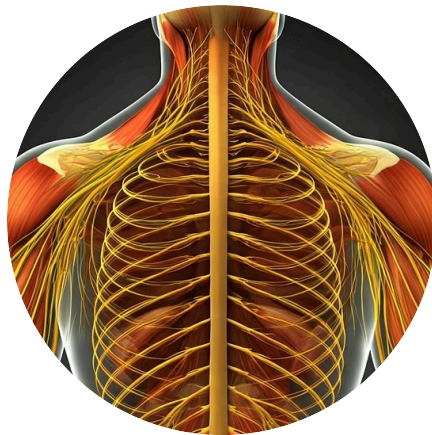
# Neurociência Aplicada à Postura e Movimento

Você já se perguntou por que, mesmo sabendo que deve manter uma boa postura, seu corpo parece "esquecer" e volta aos velhos hábitos? A resposta está no maestro invisível que rege cada movimento: o nosso **cérebro e sistema nervoso**.



## Processamento Sensorial

O cérebro recebe informações constantes dos olhos, ouvidos, músculos, tendões e articulações (propriocepção) para manter o equilíbrio e controlar o movimento.



## Controle Motor

Com base nas informações sensoriais, o cérebro envia comandos para os músculos, ajustando o tônus e a coordenação para executar movimentos eficientes.



## Plasticidade Neural

O cérebro possui a capacidade de se adaptar e aprender novos padrões, permitindo a correção de movimentos disfuncionais através de estímulos adequados.

"A conexão mente-músculo não é apenas um jargão de academia; é uma realidade neurológica. Quando você se concentra em sentir um músculo trabalhando, você está ativando mais vias neurais para aquela região."

Padrões posturais e de movimento disfuncionais são "programas" aprendidos e repetidos pelo cérebro. Se você passa anos curvado sobre um computador, seu cérebro se adapta a essa posição, tornando-a o seu "normal".

Nosso trabalho é fornecer os estímulos corretos para que o sistema nervoso "reaprenda" a se mover de forma mais eficiente. Isso envolve não apenas fortalecer músculos fracos, mas também desafiar o equilíbrio, a coordenação e a propriocepção, construindo movimentos mais inteligentes e resilientes.

# Integrando Anamnese e Avaliação Postural: O Olhar Holístico

Chegamos a um ponto crucial da nossa jornada: a arte de unir todas as peças do quebra-cabeça. A anamnese e a avaliação postural são como as duas faces de uma mesma moeda. A verdadeira maestria no treinamento funcional reside na capacidade de integrar as informações de ambas.

**Anamnese**  
Histórico clínico e objetivos

**Avaliação Funcional**  
Padrões de movimento e limitações

**Avaliação Postural**

Desvios, assimetrias e sinais



## Anamnese

Fornece o **"PORQUÊ"** - o histórico de lesões, os objetivos, o estilo de vida que moldou o corpo



## Avaliação Postural

Fornece o **"O QUÊ"** - os desvios e assimetrias visíveis no alinhamento corporal



## Avaliação Funcional

Fornece o **"COMO"** - os padrões de movimento e limitações funcionais

Imagine que você tem um cliente, João, que relata dor crônica no ombro (anamnese). Durante a avaliação postural, você observa hipercifose acentuada e ombros protraídos. A integração dessas informações permite traçar um plano eficaz: a dor no ombro pode ser consequência da postura arredondada.

### 1 Identifique Prioridades

O que precisa ser abordado primeiro para garantir a segurança e o progresso?

### 2 Personalize o Programa

Selecione exercícios que corrijam os desequilíbrios específicos do cliente

### 3 Preveja Riscos

Antecipe potenciais problemas com base no histórico e na postura

### 4 Otimize Resultados

Direcione o treino para as necessidades reais, maximizando a eficácia

A integração desses dados é um processo contínuo de observação, análise, intervenção e reavaliação, sempre com o objetivo de otimizar o movimento e a qualidade de vida.

# Consolidação e Próximos Passos

Chegamos ao fim da nossa Aula 4, e espero que você tenha percebido o quão fundamental é a anamnese e a avaliação postural para qualquer profissional que busca excelência no treinamento funcional.



## ✓ Em Prática:

- Sempre inicie qualquer avaliação com uma anamnese detalhada
- Realize a avaliação postural estática em diferentes planos
- Conecte os achados da anamnese com os da avaliação postural
- Lembre-se que o corpo é um sistema integrado
- Use essas informações para planejar intervenções eficazes

# Autoavaliação

1. Qual das seguintes opções MELHOR descreve o principal objetivo da anamnese no treinamento funcional?

- a) Apenas coletar dados de contato e informações básicas de saúde
- b) Identificar o histórico de lesões, objetivos e estilo de vida do cliente para personalizar o treino
- c) Determinar o nível de força e resistência muscular do cliente
- d) Avaliar a capacidade cardiovascular do cliente para exercícios de alta intensidade

2. Um cliente apresenta ombros arredondados e uma curvatura acentuada na região torácica da coluna. Qual desvio postural é mais provável que ele tenha?

- a) Hiperlordose lombar
- b) Escoliose
- c) Hipercifose torácica
- d) Joelho valgo

3. A neurociência aplicada à postura e movimento enfatiza que:

- a) A força muscular é o único fator determinante da postura
- b) O cérebro e o sistema nervoso controlam o tônus muscular e a coordenação, influenciando a postura e o movimento
- c) A plasticidade neural impede a correção de padrões de movimento disfuncionais
- d) A propriocepção é irrelevante para o equilíbrio e a estabilidade

4. Um profissional observa que, durante um agachamento, seu cliente levanta os calcanhares do chão. Qual a relação mais provável entre esse movimento e a avaliação postural?

- a) É um sinal de hiperlordose lombar
- b) Indica uma restrição na mobilidade do tornozelo, que pode estar relacionada a desequilíbrios posturais
- c) Demonstra fraqueza nos músculos do core
- d) Sugere uma escoliose não detectada

5. Explique, em suas próprias palavras, como a integração da anamnese e da avaliação postural estática pode levar a um programa de treinamento mais eficaz e seguro.

# Gabarito

1

**Resposta: B**

A anamnese visa identificar histórico, objetivos e estilo de vida para personalização

2

**Resposta: C**

Ombros arredondados e curvatura torácica indicam hipercifose

3

**Resposta: B**

O sistema nervoso controla tônus muscular e coordenação

4

**Resposta: B**

Calcânhares levantando indicam restrição de mobilidade do tornozelo

## **Resposta Esperada para a Questão 5:**

A integração da anamnese e da avaliação postural permite ao profissional ter uma visão completa do cliente. A anamnese revela o histórico (lesões, dores, estilo de vida) e os objetivos, enquanto a avaliação postural identifica os desequilíbrios estruturais visíveis. Ao combinar essas informações, o profissional pode entender as causas-raiz dos problemas e criar um programa de treinamento que não só atenda aos objetivos do cliente, mas também corrija os desequilíbrios, previna lesões e otimize o movimento de forma segura e personalizada.

# Próxima Aula e Recursos Adicionais

## Próxima Aula

### Aula 5 – Avaliação Funcional do Movimento (FMS) - Parte 1

Prepare-se para colocar o corpo em movimento e desvendar como a postura se manifesta na dinâmica dos padrões funcionais!



#### Livros Recomendados

"**Anatomia do Movimento**" de Blandine Calais-Germain - para aprofundar na relação estrutura-função e compreender melhor a biomecânica do corpo humano.




#### Artigos Científicos

Pesquise por "**postural assessment reliability**" ou "**functional movement screening validity**" em bases como PubMed para entender a ciência por trás das avaliações.



#### Vídeos Educativos

Canais no YouTube de fisioterapeutas e educadores físicos renomados que demonstram técnicas de avaliação postural para visualização prática.

 **NOTA IMPORTANTE:** As informações técnicas desta aula estão atualizadas até 2025. Consulte sempre fontes oficiais e profissionais de saúde habilitados para diagnósticos e tratamentos específicos.

Parabéns por concluir a Aula 4! Você está construindo uma base sólida para se tornar um profissional de excelência no treinamento funcional.