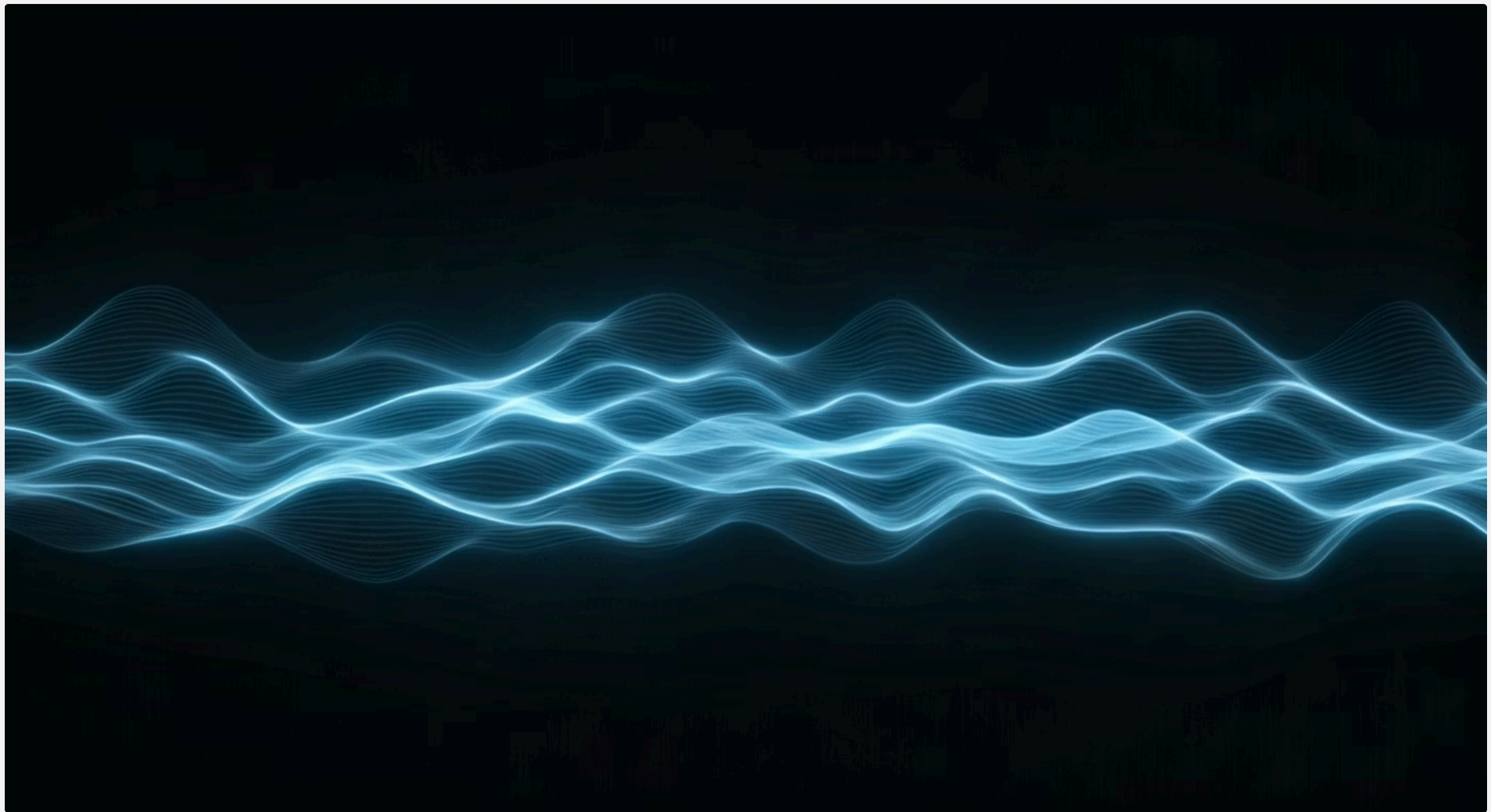


Aula 3 – Física das Ondas Sonoras e da Audição



Bem-vindos à nossa jornada pela fascinante interação entre a física e a medicina, onde cada vibração e cada eco revelam segredos do corpo humano. Nesta aula, mergulharemos no universo das ondas sonoras, desvendando sua natureza, como as percebemos e, crucialmente, como essa compreensão se torna uma ferramenta poderosa na prática médica. Prepare-se para ver o som não apenas como algo que ouvimos, mas como um fenômeno físico essencial para o diagnóstico e a compreensão da saúde.

Entender a física das ondas sonoras é mais do que uma curiosidade acadêmica; é a base para decifrar tecnologias médicas que salvam vidas e melhoram a qualidade de vida de milhões. Desde a avaliação da audição até o uso de ultrassom para visualizar órgãos internos, o som está no cerne de muitas inovações. Ao final desta aula, você será capaz de compreender a natureza das ondas sonoras, diferenciar seus parâmetros, entender como o ouvido humano funciona, identificar os limites da audibilidade e os princípios da audiometria.

Nossa exploração começará com os fundamentos das ondas sonoras, passando pela sua intensidade e a escala de decibéis, para então desvendar a complexidade do ouvido humano. Abordaremos os limites da audibilidade e as causas da perda auditiva, culminando nos princípios da audiometria, uma ferramenta diagnóstica vital. Esta aula é um alicerce para futuras discussões sobre tecnologias de imagem e diagnóstico, preparando você para conectar a teoria à prática clínica de forma significativa.

A Essência do Som: Vibrações que Viajam



Ondas Mecânicas

O som precisa de um meio material para existir e se propagar



Ondas Longitudinais

Partículas oscilam na mesma direção da propagação



Compressão e Rarefação

Regiões de alta e baixa pressão que viajam pelo meio

Imagine um lago calmo onde uma pedra é lançada. As ondas se propagam, levando energia para longe do ponto de impacto, mas a água em si não viaja com a onda; ela apenas oscila para cima e para baixo. De forma análoga, o som é uma perturbação que se propaga através de um meio, como o ar, a água ou os tecidos do nosso corpo, sem que o meio se desloque permanentemente. Ele é, fundamentalmente, uma onda mecânica, o que significa que precisa de um meio material para existir e se propagar.

Diferente das ondas na água, que são transversais (a oscilação é perpendicular à direção de propagação), as ondas sonoras são longitudinais. Pense em uma mola esticada: quando você a empurra em uma extremidade, uma compressão viaja ao longo da mola, seguida por uma rarefação. As partículas do meio (moléculas de ar, por exemplo) oscilam para frente e para trás na mesma direção em que o som está viajando, criando regiões de alta pressão (compressão) e baixa pressão (rarefação). Essa dança de compressões e rarefações é o que percebemos como som.



- 📄 **Aplicação Médica:** Quando um ultrassom é usado para gerar imagens, são essas compressões e rarefações que viajam através dos tecidos, refletindo-se em interfaces e retornando para formar a imagem. A forma como o som interage com diferentes densidades e elasticidades dos tecidos é o que permite distinguir um órgão do outro, ou identificar anomalias. É a base física para a visualização do corpo sem cirurgia.

A Linguagem do Som: Frequência, Comprimento e Velocidade



Frequência (Hz)

Número de ciclos por segundo que determinam o tom do som

- Alta frequência = sons agudos
- Baixa frequência = sons graves
- Audição humana: 20 Hz a 20.000 Hz



Comprimento de Onda (λ)

Distância entre duas compressões consecutivas

- Inversamente proporcional à frequência
- Alta frequência = menor comprimento
- Baixa frequência = maior comprimento



Velocidade (v)

Rapidez com que a onda se propaga no meio

- Determinada pelas propriedades do meio
- Mais rápida em sólidos que em líquidos
- Mais rápida em líquidos que em gases

Para descrever uma onda sonora, usamos três parâmetros fundamentais: frequência, comprimento de onda e velocidade. A **frequência** é o número de ciclos de compressão e rarefação que passam por um ponto em um segundo, medida em Hertz (Hz). Ela determina o "tom" do som: frequências altas correspondem a sons agudos, enquanto frequências baixas produzem sons graves. O ouvido humano típico pode detectar sons entre 20 Hz e 20.000 Hz.

O **comprimento de onda** (λ) é a distância entre duas compressões consecutivas (ou duas rarefações consecutivas). Ele está inversamente relacionado à frequência: quanto maior a frequência, menor o comprimento de onda, e vice-versa. Já a **velocidade** do som (v) é a rapidez com que a onda se propaga através do meio. Diferente da frequência e do comprimento de onda, que podem variar, a velocidade do som é primariamente determinada pelas propriedades do meio (densidade e elasticidade). Por exemplo, o som viaja mais rápido na água do que no ar, e ainda mais rápido nos ossos.

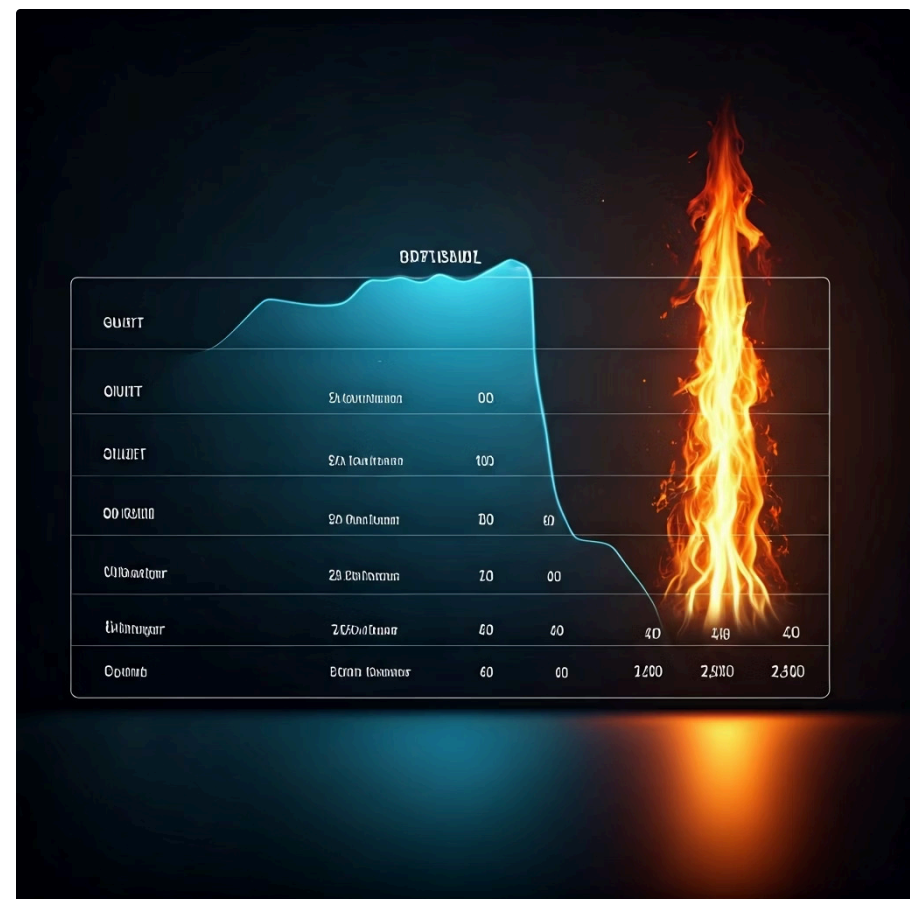
Pense na frequência como a rapidez com que você bate palmas: palmas rápidas (alta frequência) produzem um som agudo, enquanto palmas lentas (baixa frequência) produzem um som grave. O comprimento de onda seria a distância entre suas mãos em cada batida. A velocidade, por sua vez, seria a rapidez com que o som das palmas chega até alguém, dependendo se você está na água ou no ar.

- ❑ **Relevância Clínica:** Na medicina, a frequência do ultrassom é crucial: frequências mais altas oferecem melhor resolução de imagem, mas penetram menos nos tecidos, enquanto frequências mais baixas penetram mais, mas com menor detalhe.

O Poder do Som: Intensidade e a Escala de Decibéis

Intensidade Sonora

Quando falamos sobre o "volume" de um som, estamos nos referindo à sua **intensidade sonora**. Fisicamente, a intensidade é a quantidade de energia sonora que passa por uma área unitária por segundo, medida em Watts por metro quadrado (W/m^2). No entanto, o ouvido humano percebe a intensidade de uma forma logarítmica, não linear. Uma pequena mudança na intensidade física pode ser percebida como uma grande mudança no volume, e vice-versa.



Para lidar com a vasta gama de intensidades que podemos ouvir – desde o limiar da audição ($10^{-12} W/m^2$) até o limiar da dor ($1 W/m^2$) – usamos a **escala de decibéis (dB)**. Esta escala logarítmica comprime essa enorme variação em um intervalo mais gerenciável, tornando-a muito mais prática para descrever e comparar níveis sonoros. Um aumento de 10 dB representa um aumento de dez vezes na intensidade sonora, mas é percebido como o dobro do volume.

10x

Aumento de Intensidade

A cada 10 dB de aumento

2x

Volume Percebido

Dobra para o ouvido humano

120

Limiar da Dor

Decibéis que causam desconforto

Imagine a escala Richter para terremotos: ela também é logarítmica, permitindo que eventos de magnitudes muito diferentes sejam comparados de forma significativa. Da mesma forma, a escala de decibéis nos ajuda a quantificar o ruído ambiente, a intensidade de um sussurro ou o volume de uma turbina de avião. Para profissionais de saúde, entender a escala de decibéis é fundamental para avaliar a exposição a ruídos no ambiente de trabalho, prescrever proteção auditiva e interpretar audiogramas, onde a perda auditiva é frequentemente expressa em dB.

O Ouvido Humano: Uma Maravilha da Engenharia Biológica

Nosso corpo possui um detector de som incrivelmente sofisticado: o ouvido humano. Ele é uma estrutura complexa, dividida em três partes principais, cada uma com um papel crucial na conversão de ondas sonoras em sinais elétricos que o cérebro pode interpretar. Compreender sua anatomia funcional é o primeiro passo para entender como percebemos o mundo sonoro e o que acontece quando essa percepção falha.



Ouvido Externo

Pavilhão auricular e canal auditivo captam e direcionam as ondas sonoras para o tímpano



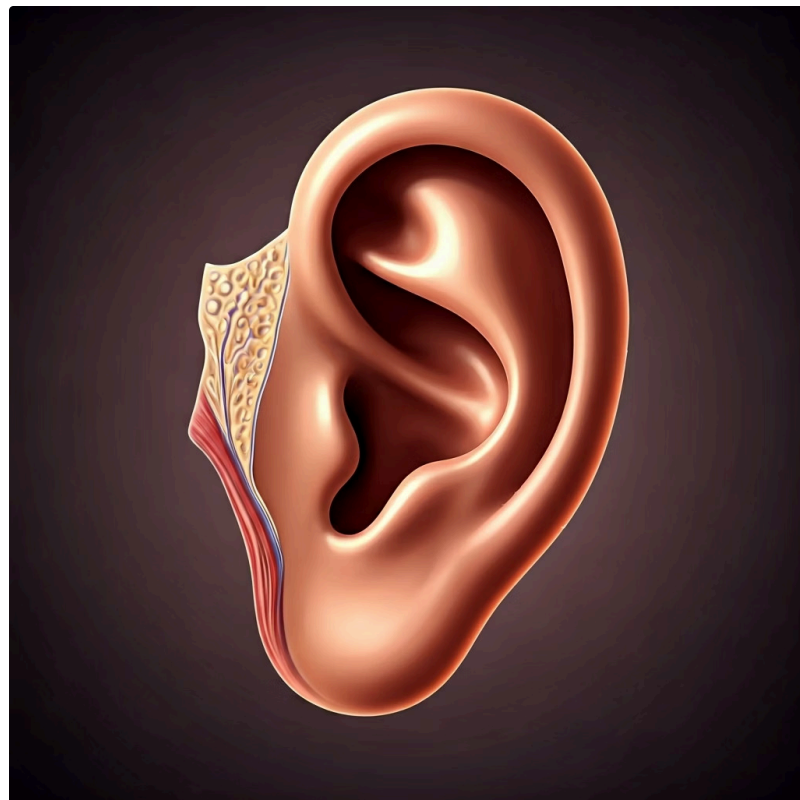
Ouvido Médio

Martelo, bigorna e estribo amplificam e transmitem vibrações até a janela oval



Ouvido Interno

Cóclea converte vibrações mecânicas em impulsos elétricos através das células ciliadas



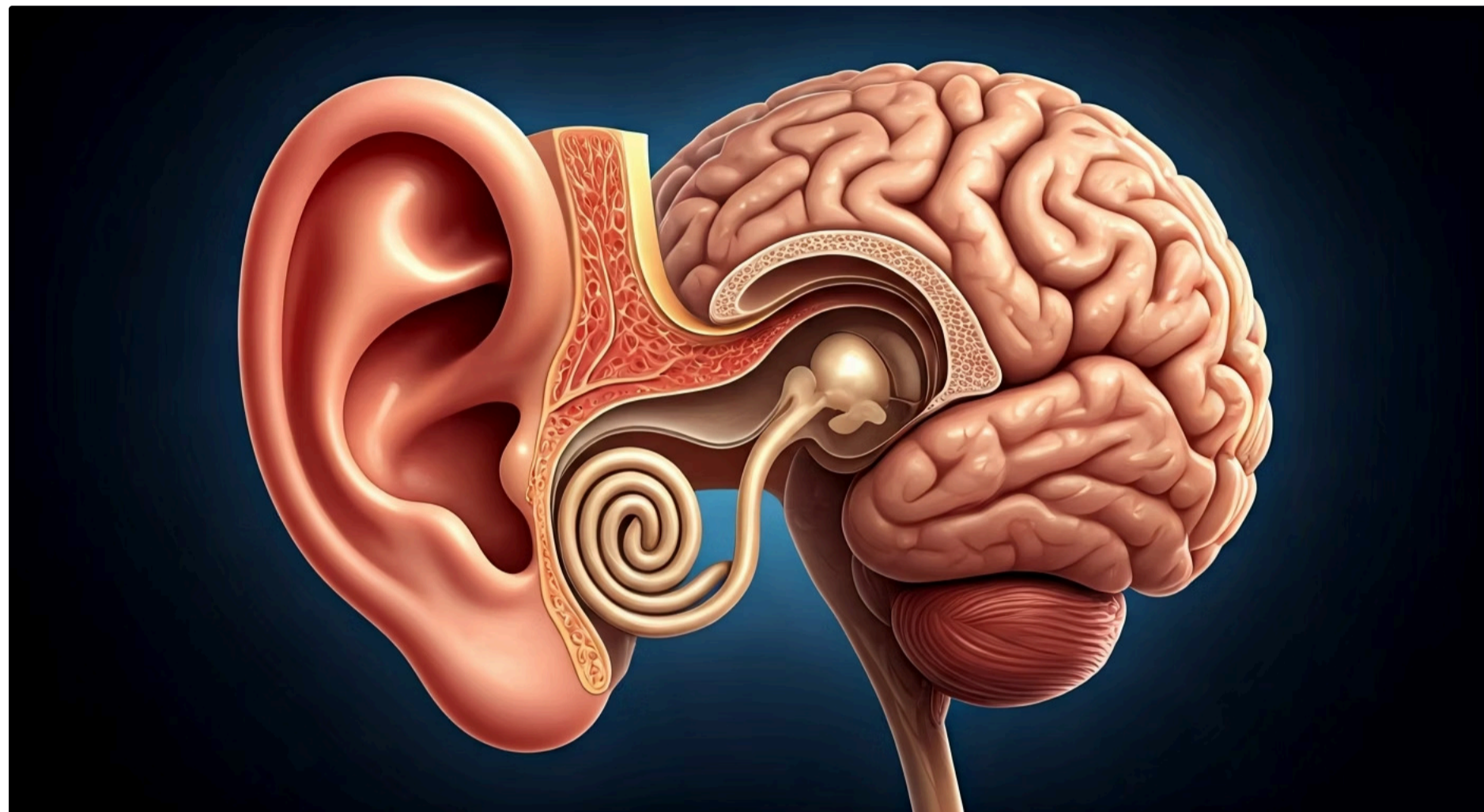
O **ouvido externo** é composto pelo pavilhão auricular (a parte visível) e pelo canal auditivo. Sua função principal é captar as ondas sonoras do ambiente e direcioná-las para o tímpano. Pense no pavilhão como uma antena parabólica natural, coletando e focando o som.

O **ouvido médio** é uma pequena câmara cheia de ar que contém três minúsculos ossículos – martelo, bigorna e estribo – que formam uma cadeia. Quando o som atinge o tímpano, ele vibra, e essa vibração é amplificada e transmitida por esses ossículos até a janela oval, a entrada do ouvido interno.

Finalmente, o **ouvido interno** é onde a magia da transdução acontece. Ele abriga a cóclea, uma estrutura em forma de caracol cheia de fluido, e o sistema vestibular, responsável pelo equilíbrio. A vibração transmitida pelo estribo na janela oval cria ondas de pressão no fluido da cóclea. Essas ondas estimulam milhares de minúsculas células ciliadas, que são os verdadeiros sensores auditivos. Elas convertem o movimento mecânico em impulsos elétricos, que são então enviados ao cérebro através do nervo auditivo.

Decifrando a Audição: Do Som à Percepção Cerebral

A jornada do som não termina no ouvido interno; ela continua até o cérebro, onde as informações são processadas e interpretadas, transformando meras vibrações em sons significativos. A **cóclea** é o coração desse processo de conversão. Dentro dela, a membrana basilar vibra em diferentes pontos dependendo da frequência do som: sons de alta frequência estimulam a base da cóclea, enquanto sons de baixa frequência estimulam o ápice. Essa organização tonotópica é fundamental para a nossa capacidade de distinguir diferentes tons.



01

Células Ciliadas

Transdutores mecânicos-elétricos que convertem movimento do fluido coclear em sinais elétricos quando seus cílios se dobram

02

Nervo Auditivo

Fibras nervosas transmitem sinais elétricos das células ciliadas para o tronco cerebral através do nervo coclear

03

Tronco Cerebral

Primeiras etapas de processamento ocorrem aqui, incluindo a localização espacial do som

04

Tálamo

Estação de retransmissão que direciona informações auditivas para o córtex cerebral

05

Córtex Auditivo

No lobo temporal, o som é interpretado: distinguimos fala, música, vozes e atribuímos significado

Pense na cóclea como um teclado de piano, onde cada tecla (célula ciliada) é sensível a uma frequência específica. O cérebro, então, é o maestro que compõe a melodia a partir dessas notas individuais.

A compreensão desse caminho é crucial para diagnosticar e tratar distúrbios auditivos, desde perdas condutivas até problemas de processamento central.

Os Limites da Audição: O Que Podemos e Não Podemos Ouvir

Faixa de Frequência

20 Hz a 20.000 Hz

Limites da audição humana normal

Infrassons

Abaixo de 20 Hz

Percebidos por elefantes e outros animais

Ultrassons

Acima de 20.000 Hz

Usados por morcegos e em exames médicos

Nossa capacidade auditiva, embora notável, possui limites bem definidos. O ouvido humano é sensível a uma faixa específica de frequências, geralmente entre **20 Hz e 20.000 Hz**. Sons abaixo de 20 Hz são chamados de infrassons (percebidos por animais como elefantes), e acima de 20.000 Hz são ultrassons (usados por morcegos e em exames médicos). Além da frequência, há também um limite de intensidade: o **limiar de audibilidade**, o som mais fraco que podemos detectar, e o **limiar da dor**, a intensidade a partir da qual o som causa desconforto e pode danificar o ouvido.

Tipos de Perda Auditiva



Perda Auditiva Condutiva

Problemas no ouvido externo ou médio que impedem a transmissão eficaz do som

- Acúmulo de cera
- Otite média
- Perfuração do tímpano



Perda Auditiva Neurosensorial

Danos ao ouvido interno (cóclea) ou ao nervo auditivo

- Exposição a ruído excessivo
- Envelhecimento (presbiacusia)
- Infecções
- Medicamentos ototóxicos



Perda Auditiva Mista

Combinação de elementos condutivos e neurosensoriais

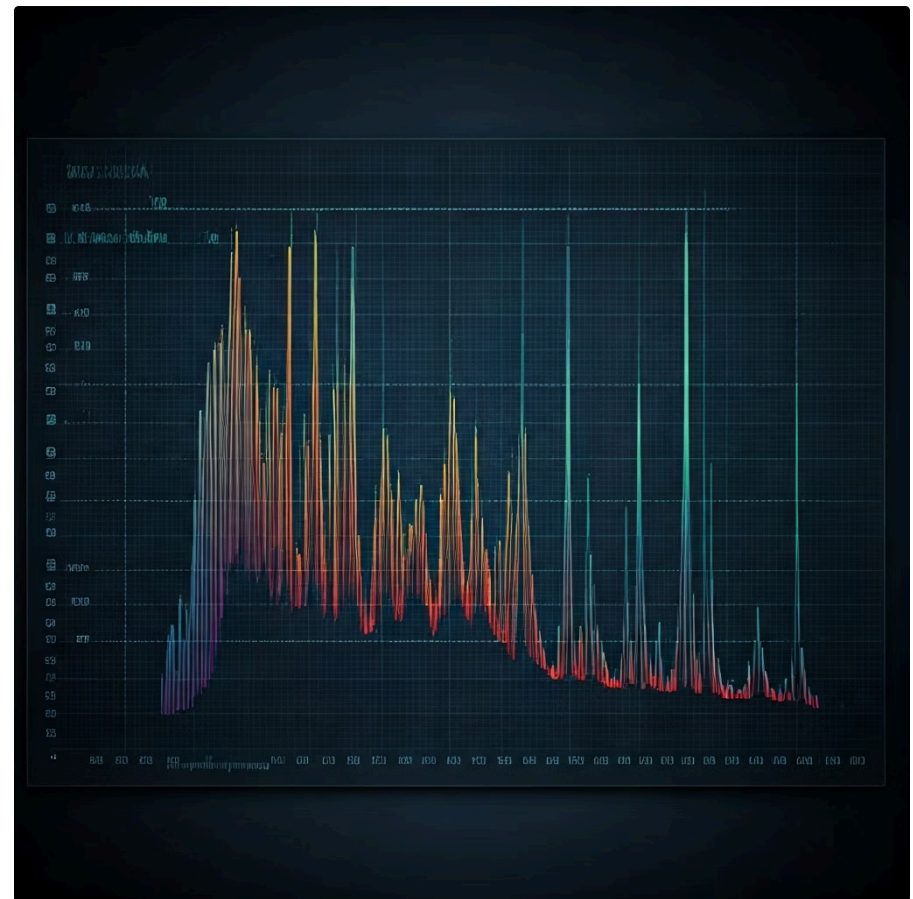
- Múltiplas causas simultâneas
- Requer avaliação detalhada
- Tratamento multifacetado

☐ **Analogia:** Imagine seu ouvido como um rádio com um dial de frequência e um controle de volume. Se o dial está quebrado, você não consegue sintonizar certas estações (perda de frequência). Se o controle de volume não funciona, você não consegue ouvir sons baixos (perda de intensidade). A perda auditiva pode ser devastadora para a comunicação e a qualidade de vida, e a identificação precoce de seus tipos e causas é fundamental para intervenções eficazes, como aparelhos auditivos ou implantes cocleares.

Audiometria: Mapeando a Saúde Auditiva

O Exame Padrão-Ouro

A **audiometria** é o exame padrão-ouro para avaliar a capacidade auditiva de uma pessoa, fornecendo um mapa detalhado de sua audição. Seu princípio fundamental é determinar o limiar de audibilidade para diferentes frequências, tanto pela via aérea quanto pela via óssea. Isso permite identificar não apenas a presença de perda auditiva, mas também seu tipo e grau, orientando o diagnóstico e o plano de tratamento.



Condução Aérea

Paciente em cabine à prova de som usa fones de ouvido. Audiômetro gera tons puros de 250 Hz a 8000 Hz em intensidades variadas. Paciente sinaliza quando ouve o som mais baixo em cada frequência.



Condução Óssea

Vibrador ósseo colocado atrás da orelha transmite som diretamente para a cóclea através dos ossos do crânio, ignorando ouvido externo e médio. Determina limiar de condução óssea.



Interpretação do Audiograma

Gráfico registra os limiares. Limiares aéreo e ósseo semelhantes e elevados = perda neurossensorial. Limiar aéreo pior que ósseo = perda condutiva. A diferença é o "gap aéreo-ósseo".

Pense no audiograma como um eletrocardiograma do ouvido, revelando padrões que um especialista pode decifrar para entender a saúde auditiva. É uma ferramenta indispensável para otorrinos, fonoaudiólogos e médicos do trabalho.

Conectando Pontos: Da Física à Prática Clínica



Fundamentos Físicos

Natureza das ondas sonoras, frequência, comprimento de onda, velocidade e intensidade em decibéis



Anatomia e Fisiologia

Complexidade do ouvido humano, desde captação até interpretação cerebral



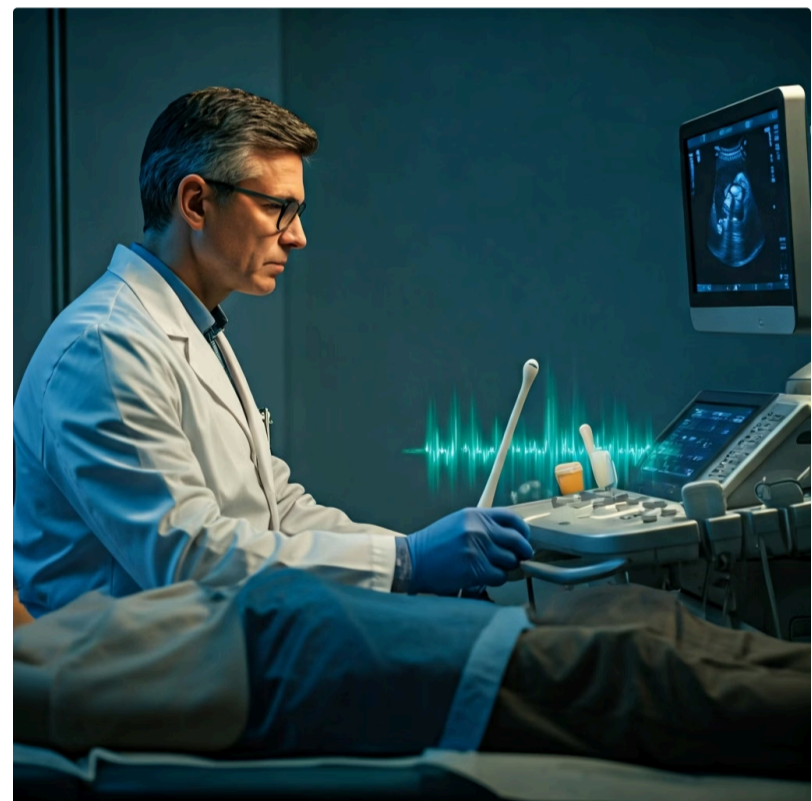
Diagnóstico Clínico

Limites da audibilidade, tipos de perda auditiva e princípios da audiometria

Chegamos ao ponto onde a teoria encontra a aplicação, e a física das ondas sonoras se revela uma aliada indispensável na medicina. Recapitulamos a natureza das ondas sonoras, seus parâmetros de frequência, comprimento de onda e velocidade, e a importância da intensidade medida em decibéis. Desvendamos a complexidade do ouvido humano, desde a captação do som até sua interpretação cerebral, e exploramos os limites da audibilidade e os tipos de perda auditiva. Finalmente, compreendemos os princípios da audiometria como ferramenta diagnóstica.

Aplicações Médicas Avançadas

Essa base sólida não é apenas para entender como ouvimos, mas para apreciar a engenharia por trás de tecnologias médicas avançadas. A compreensão da propagação do som em diferentes meios é o pilar da **ultrassonografia diagnóstica**, que veremos na próxima aula. A forma como o som interage com os tecidos, reflete e retorna, permite-nos "ver" dentro do corpo sem incisão. Da mesma forma, a **litotripsia**, que usa ondas de choque sonoras para quebrar cálculos renais, é uma aplicação direta desses princípios.



- ❑ A física das ondas sonoras é, portanto, o alfabeto de uma linguagem que a medicina utiliza para diagnosticar, monitorar e tratar. É o conhecimento que permite aos profissionais de saúde não apenas operar equipamentos, mas entender *como* eles funcionam e *por que* certas técnicas são mais eficazes que outras. Ao dominar esses conceitos, você estará apto a compreender as inovações em diagnóstico por imagem e a aplicar esse conhecimento de forma crítica e eficaz em sua futura prática.

Consolidação e Próximos Passos

Nesta aula, desvendamos o mundo invisível das ondas sonoras, desde sua natureza vibratória até sua complexa interação com o ouvido humano e suas aplicações na medicina. Compreendemos que o som é mais do que uma sensação; é um fenômeno físico mensurável, cujos parâmetros (frequência, comprimento de onda, velocidade e intensidade) são cruciais para o diagnóstico e tratamento. A jornada do som pelo ouvido, a distinção entre os tipos de perda auditiva e a importância da audiometria são conhecimentos fundamentais para qualquer profissional de saúde.

Em prática

A capacidade de interpretar um audiograma, entender os riscos da exposição a ruídos e apreciar a base física de tecnologias como o ultrassom são habilidades diretamente aplicáveis. Este conhecimento permite uma abordagem mais informada e empática no cuidado ao paciente com problemas auditivos e uma compreensão mais profunda das ferramentas diagnósticas.

Autoavaliação

1. Qual das seguintes afirmações descreve corretamente a natureza das ondas sonoras? a) São ondas eletromagnéticas que não precisam de um meio para se propagar. b) São ondas mecânicas transversais que se propagam apenas no vácuo. c) São ondas mecânicas longitudinais que precisam de um meio material para se propagar. d) São ondas de pressão que viajam mais rápido no ar do que na água.
2. Um som agudo é caracterizado por: a) Baixa frequência e longo comprimento de onda. b) Alta frequência e curto comprimento de onda. c) Alta intensidade e baixa velocidade. d) Baixa intensidade e alta velocidade.
3. A escala de decibéis (dB) é utilizada para medir a intensidade sonora porque: a) O ouvido humano percebe a intensidade de forma linear. b) Permite uma representação mais precisa da frequência do som. c) É uma escala logarítmica que comprime a vasta gama de intensidades audíveis. d) É a única forma de medir a velocidade do som em diferentes meios.
4. Qual tipo de perda auditiva é causado por danos ao ouvido interno (cóclea) ou ao nervo auditivo? a) Perda auditiva condutiva. b) Perda auditiva mista. c) Perda auditiva neurossensorial. d) Perda auditiva central.
5. Explique como a audiometria de condução aérea e óssea pode ajudar a diferenciar entre perda auditiva condutiva e neurossensorial.

Gabarito


1. c) | 2. b) | 3. c) | 4. c)

Próxima Aula

Na Aula 4, aprofundaremos ainda mais a aplicação da física sonora na medicina, explorando a **Ultrassonografia Diagnóstica e o Efeito Doppler**. Você verá como os princípios que aprendemos hoje são a base para visualizar estruturas internas do corpo e avaliar o fluxo sanguíneo.

Recursos Adicionais

- **Livros de Biofísica e Física Médica:** Para aprofundamento teórico e exemplos clínicos.
- **Artigos científicos em *Medical Physics* e *Physics in Medicine & Biology*:** Para tendências e pesquisas atuais.
- **Simuladores online de ondas sonoras:** Para visualizar e interagir com os conceitos de frequência, comprimento de onda e velocidade.

 **NOTA IMPORTANTE:** As informações regulatórias/legais/técnicas desta aula estão atualizadas até 2025. Consulte sempre fontes oficiais para verificar alterações.