

# Aula 28 – **Obesidade Infantil**: Fatores de Risco e Estratégias de Prevenção

A obesidade infantil é um desafio de saúde pública que transcende fronteiras geográficas e socioeconômicas, tornando-se uma das maiores preocupações da nutrição materno-infantil contemporânea. Longe de ser apenas uma questão estética, ela acarreta uma série de complicações que podem comprometer seriamente a qualidade de vida e a saúde a longo prazo de nossas crianças, desde o desenvolvimento de doenças crônicas na infância até um risco aumentado de problemas cardiovasculares e metabólicos na vida adulta.

Compreender a complexidade por trás do aumento das taxas de obesidade infantil é o primeiro passo para intervir de forma eficaz. Não se trata de culpar indivíduos ou famílias, mas de desvendar a teia de fatores genéticos, ambientais e comportamentais que contribuem para essa condição. É um chamado à ação para profissionais de saúde, educadores e pais, que buscam oferecer um futuro mais saudável para as novas gerações.

Nesta aula, nosso objetivo é mergulhar profundamente nos fatores de risco que impulsionam a obesidade infantil e, mais importante, explorar estratégias de prevenção baseadas nas mais recentes evidências científicas. Você será capaz de identificar os determinantes dessa condição, entender a importância crítica dos primeiros 1000 dias de vida, e desenvolver abordagens nutricionais que promovam a reeducação alimentar sem restrições severas, focando na família e na escola como pilares fundamentais. Prepare-se para uma jornada de conhecimento que o capacitará a fazer a diferença na vida de muitas crianças.

# O Cenário Atual da Obesidade Infantil: Uma **Epidemia Silenciosa**

Imagine uma onda que avança silenciosamente, mas com um poder devastador, afetando milhões de crianças em todo o mundo. Essa é a realidade da obesidade infantil. O que antes era uma preocupação restrita a países desenvolvidos, hoje se espalha por nações em desenvolvimento, inclusive o Brasil, onde os números crescem a cada ano. Não estamos falando apenas de um aumento de peso, mas de uma complexa condição de saúde que impacta o bem-estar físico, emocional e social das crianças.

Essa "epidemia" não é apenas uma estatística; ela se manifesta em consultórios médicos, escolas e lares, com crianças enfrentando problemas que antes eram típicos de adultos, como diabetes tipo 2 e hipertensão. A obesidade infantil é um sinal de alerta de que algo fundamental em nosso ambiente e estilo de vida mudou, e precisamos entender o que está impulsionando essa transformação para poder revertê-la.

📌 **Dados Alarmantes:** No Brasil, dados recentes mostram que uma em cada três crianças entre 5 e 9 anos está acima do peso, e a tendência é de crescimento.

Essa situação nos convida a refletir sobre a urgência de ações preventivas e a importância de um olhar atento para os fatores que contribuem para esse cenário preocupante.



# Fatores Determinantes: A Complexa Teia por Trás da Obesidade

Quando pensamos em obesidade, é comum que a primeira associação seja com a alimentação e a falta de atividade física. Embora esses sejam pilares importantes, a verdade é que a obesidade infantil é resultado de uma interação muito mais complexa de fatores. É como um quebra-cabeça com muitas peças, onde cada uma desempenha um papel crucial na formação do quadro final.

Para realmente compreendermos e agirmos, precisamos desvendar essa teia, que inclui desde a herança genética que recebemos de nossos pais até o ambiente em que vivemos e as escolhas que fazemos diariamente. Ignorar qualquer uma dessas peças é como tentar resolver um problema com informações incompletas, limitando nossa capacidade de intervenção eficaz.

Vamos explorar os principais determinantes, começando pela base biológica que pode nos predispor, mas que não define nosso destino.

## A Influência Genética: Predisposição, Não Sentença

Você já se perguntou por que algumas pessoas parecem ter mais facilidade para ganhar peso do que outras, mesmo com hábitos semelhantes? Parte da resposta pode estar em nossos genes. A genética desempenha um papel na predisposição à obesidade, influenciando como nosso corpo armazena gordura, regula o apetite e gasta energia. É como ter um "projeto" genético que pode tornar o caminho para o ganho de peso um pouco mais fácil para alguns.

No entanto, é crucial entender que a genética não é uma sentença. Pense em seus genes como um conjunto de cartas que você recebe no jogo da vida. Você pode ter cartas que o predispõem a certas condições, mas a forma como você joga essas cartas – suas escolhas de estilo de vida – é o que realmente determinará o resultado. A maioria dos casos de obesidade infantil não é causada por uma única mutação genética rara, mas sim por uma interação complexa de múltiplos genes com o ambiente.

Isso significa que, mesmo com uma predisposição genética, um ambiente saudável e hábitos adequados podem mitigar significativamente o risco. A genética carrega o potencial, mas o ambiente e o comportamento são os maestros que regem a orquestra da saúde.

**Importante:** A genética carrega o potencial, mas o ambiente e o comportamento são os maestros que regem a orquestra da saúde.



# Fatores Determinantes: O Impacto do Ambiente e do Comportamento

Se a genética nos dá uma predisposição, o ambiente e o comportamento são os catalisadores que podem ativar ou desativar esse potencial. Vivemos em um mundo que, em muitos aspectos, se tornou "obesogênico", ou seja, propício ao ganho de peso. As mudanças na sociedade moderna transformaram radicalmente a forma como nos alimentamos, nos movemos e até mesmo como dormimos, e as crianças são particularmente vulneráveis a essas transformações.

É como se o terreno onde plantamos a semente genética tivesse se tornado mais fértil para o crescimento da obesidade. Entender esses fatores é fundamental, pois são neles que temos o maior poder de intervenção e mudança.

---

## O Ambiente e o Estilo de Vida Moderno

Pense na rotina de uma criança hoje em comparação com algumas décadas atrás. As ruas, antes palcos de brincadeiras ativas, muitas vezes foram substituídas por telas e espaços confinados. A comida, que antes era preparada em casa com ingredientes frescos, agora é frequentemente substituída por opções ultraprocessadas, ricas em açúcar, gordura e sal, e com fácil acesso. Essa transição criou um desequilíbrio energético: consumimos mais calorias do que gastamos.

Os fatores ambientais e comportamentais são múltiplos e interligados. O sedentarismo, impulsionado pelo aumento do tempo de tela (televisão, tablets, smartphones) e pela diminuição de atividades físicas ao ar livre, é um dos grandes vilões. A alimentação inadequada, caracterizada pelo consumo excessivo de alimentos ultraprocessados e bebidas açucaradas, e a baixa ingestão de frutas, vegetais e alimentos integrais, contribui diretamente para o problema. Além disso, a privação de sono e o estresse também têm sido associados ao aumento do risco de obesidade, pois afetam hormônios que regulam o apetite e o metabolismo.

### Genéticos

**Âmbito:** Predisposição

**Base:** Hereditariedade

**Exemplo:** Histórico familiar de obesidade

### Ambientais

**Âmbito:** Contexto social

**Base:** Disponibilidade de alimentos, segurança

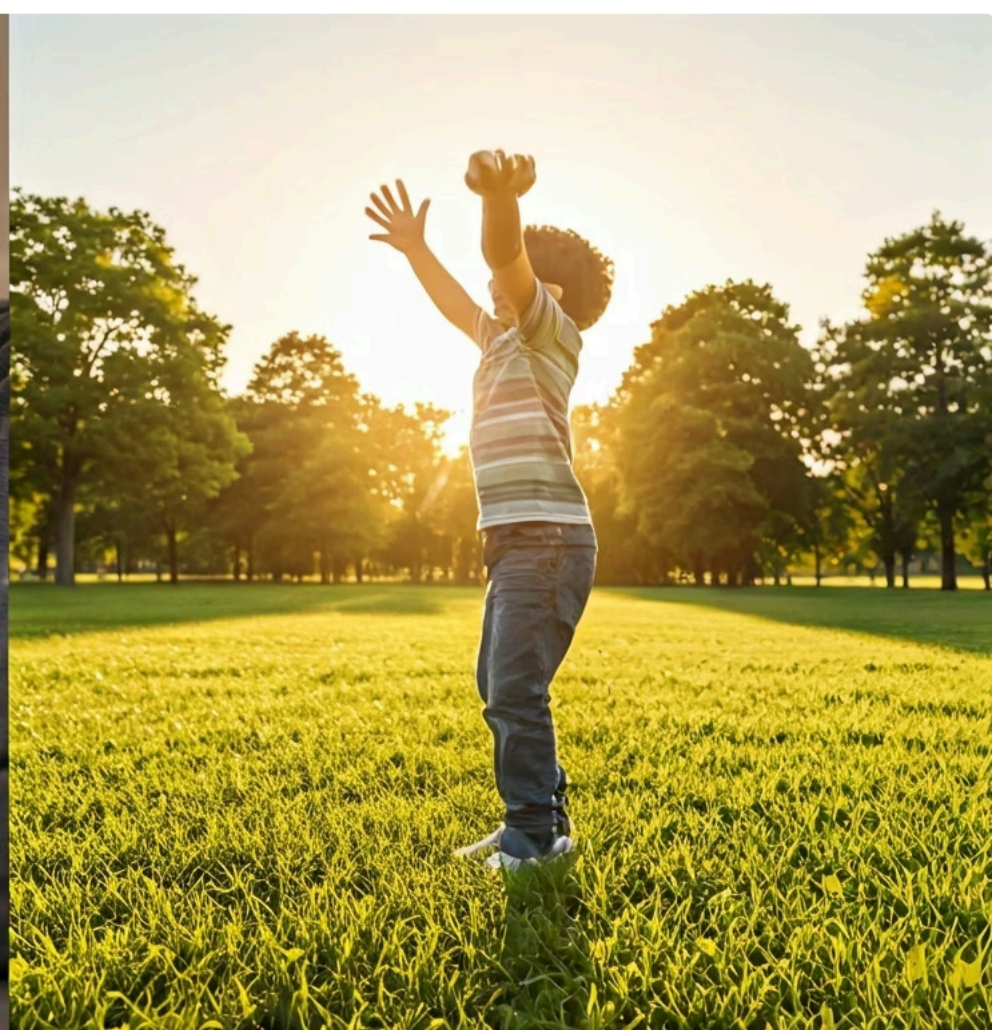
**Exemplo:** Falta de áreas verdes para brincar

### Comportamentais

**Âmbito:** Hábitos pessoais

**Base:** Escolhas diárias

**Exemplo:** Consumo frequente de fast-food



# A Janela de Ouro: Os Primeiros 1000 Dias de Vida

A prevenção da obesidade infantil não começa na escola ou quando a criança já apresenta sobrepeso. Ela tem um ponto de partida muito anterior, uma janela de oportunidade crítica que vai da concepção até os dois anos de idade: os chamados Primeiros 1000 Dias. Este período é como a fundação de um edifício; se a base for sólida, a estrutura inteira terá mais chances de ser resistente e duradoura.

📌 **Janela Crítica:** Ignorar a importância desses primeiros 1000 dias é perder uma chance de ouro de "programar" a saúde do indivíduo para toda a vida.

É nesse período que o corpo e o cérebro estão em rápido desenvolvimento, e a nutrição e o ambiente exercem uma influência profunda e duradoura.

---

## Por Que os Primeiros 1000 Dias São Tão Cruciais?

Durante a gestação e os primeiros dois anos de vida, o organismo está em um estado de alta plasticidade, ou seja, é extremamente moldável. A qualidade da nutrição materna, o tipo de parto, a amamentação e a introdução alimentar complementar são fatores que podem literalmente "programar" o metabolismo do bebê. Pense nisso como a instalação de um software em um computador novo: as primeiras configurações são as mais importantes e difíceis de mudar depois.

Uma nutrição inadequada durante a gestação, seja por deficiências ou excessos, pode levar a alterações no desenvolvimento fetal que aumentam o risco de obesidade e doenças crônicas na vida adulta. Da mesma forma, a forma como o bebê é alimentado nos primeiros meses e anos – a escolha entre leite materno e fórmulas, a qualidade e diversidade dos primeiros alimentos sólidos – tem um impacto direto na formação de hábitos alimentares e na saúde metabólica. Este é o período em que se estabelecem as bases para um peso saudável e um desenvolvimento pleno.

# Programação Metabólica e Epigenética: O Legado da Nutrição Materna

A ideia de que a saúde de um bebê é influenciada pela nutrição de sua mãe não é nova, mas a ciência moderna tem revelado mecanismos surpreendentes por trás dessa conexão. Estamos falando de conceitos como Programação Metabólica e Epigenética, que mostram como o ambiente intrauterino e a nutrição precoce podem deixar marcas duradouras no organismo, moldando o risco de doenças crônicas, incluindo a obesidade, na vida adulta.

É como se a mãe, através de sua dieta e estilo de vida, estivesse escrevendo um "código" no livro genético do bebê, que será lido e interpretado ao longo de sua vida. Compreender esse processo nos dá uma perspectiva poderosa sobre a importância da nutrição desde antes da concepção.

## Como a Nutrição Materna "Programa" a Saúde do Bebê

A **Programação Metabólica** refere-se ao processo pelo qual um estímulo ou insulto em um período crítico do desenvolvimento (como a gestação) resulta em mudanças permanentes na estrutura e função de órgãos e sistemas. Por exemplo, uma nutrição materna deficiente ou excessiva pode levar o feto a se adaptar a um ambiente de escassez ou abundância, alterando seu metabolismo para ser mais eficiente no armazenamento de energia. Essa "adaptação" pode ser desvantajosa em um ambiente pós-natal com oferta abundante de alimentos, aumentando o risco de obesidade e diabetes.

**Conceito-Chave:** A mãe pode ajustar o "volume" de certos genes do filho, influenciando sua predisposição a doenças.

A **Epigenética** é o mecanismo por trás dessa programação. Ela estuda as mudanças na expressão gênica que não envolvem alterações na sequência do DNA em si, mas sim como os genes são "ligados" ou "desligados". A dieta da mãe, o estresse, a exposição a toxinas – tudo isso pode influenciar as marcas epigenéticas no DNA do bebê, determinando quais genes serão ativados ou silenciados. É como se a mãe pudesse ajustar o "volume" de certos genes do filho, influenciando sua predisposição a doenças. Por exemplo, uma dieta rica em folato e colina pode influenciar positivamente a metilação do DNA, um tipo de marca epigenética, impactando o desenvolvimento e a saúde metabólica.



# O Universo Interior: A **Microbiota Intestinal** e a Obesidade

Nosso corpo é um ecossistema complexo, e um dos seus habitantes mais influentes é a microbiota intestinal – trilhões de microrganismos que vivem em nosso intestino. A ciência tem revelado que a saúde e a composição dessa comunidade microbiana desempenham um papel surpreendente na regulação do peso, do metabolismo e até mesmo do humor. E o mais fascinante é que a formação dessa microbiota começa muito cedo na vida, sendo influenciada por fatores como a dieta da mãe, o tipo de parto e a amamentação.

É como se tivéssemos um jardim dentro de nós, e a qualidade das sementes que plantamos e o cuidado que damos a ele desde o início definem a saúde de todo o ecossistema.

## A Importância da Saúde Intestinal da Mãe e do Bebê

A microbiota intestinal da mãe é a primeira "semente" para a microbiota do bebê. Durante o parto vaginal, o bebê é exposto às bactérias do canal de parto da mãe, o que inicia a colonização de seu próprio intestino. Bebês nascidos por cesariana, por outro lado, tendem a ter uma microbiota inicial mais semelhante à da pele da mãe e do ambiente hospitalar, o que pode ter implicações para a saúde a longo prazo.

01

### **Dieta Materna**

Influencia a composição da microbiota durante a gestação

02

### **Tipo de Parto**

Parto vaginal vs. cesariana afeta a colonização inicial

03

### **Amamentação**

Leite materno fornece prebióticos e probióticos essenciais

A amamentação é outro fator crucial. O leite materno não é apenas alimento; ele contém prebióticos (fibras que alimentam as bactérias benéficas) e probióticos (bactérias vivas) que ajudam a moldar uma microbiota saudável no bebê. Essa microbiota inicial, rica em bactérias benéficas como as bifidobactérias, está associada a um menor risco de obesidade e outras doenças. Uma microbiota desequilibrada, por outro lado, pode influenciar a extração de energia dos alimentos, a inflamação e a regulação do apetite, contribuindo para o ganho de peso. Portanto, a dieta da mãe durante a gestação e amamentação, o tipo de parto e a amamentação são pilares fundamentais para construir uma base microbiana robusta para o bebê.



# Estratégias de Prevenção: O Papel Fundamental da Família

Compreendendo a complexidade dos fatores de risco, a boa notícia é que temos muitas ferramentas para agir. E a família é, sem dúvida, o primeiro e mais poderoso ambiente de prevenção. É no lar que os hábitos são formados, os valores são transmitidos e as primeiras experiências com a comida e a atividade física acontecem. Transformar o ambiente familiar em um espaço promotor de saúde é uma das estratégias mais eficazes contra a obesidade infantil.

- ❑ **Trabalho em Equipe:** Pense na família como um time, onde cada membro tem um papel, mas o objetivo é comum: a saúde e o bem-estar de todos, especialmente das crianças.

## Construindo um Ambiente Familiar Saudável

A prevenção da obesidade infantil na família vai muito além de simplesmente "proibir" certos alimentos. Trata-se de criar uma cultura de saúde, onde escolhas saudáveis são a norma e não a exceção. Isso começa com o exemplo dos pais. Crianças aprendem por observação, e ver os pais se alimentando bem e sendo ativos fisicamente é a lição mais poderosa.

Algumas estratégias práticas incluem:



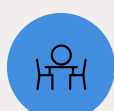
### Modelagem de Comportamento

Pais e cuidadores devem ser modelos de hábitos alimentares saudáveis e atividade física.



### Ambiente Alimentar Positivo

Ter alimentos saudáveis disponíveis em casa e limitar o acesso a ultraprocessados.



### Refeições em Família

Comer juntos à mesa, sem distrações (TV, celulares), promove a conexão e a atenção plena à alimentação.



### Incentivo à Atividade Física

Promover brincadeiras ativas ao ar livre, passeios de bicicleta, caminhadas em família.



### Sono Adequado

Estabelecer rotinas de sono regulares e garantir que as crianças durmam o suficiente, pois a privação de sono afeta hormônios do apetite.



### Limitação do Tempo de Tela

Definir limites claros para o uso de dispositivos eletrônicos, incentivando outras atividades.

Essas ações, quando implementadas de forma consistente e com amor, criam um alicerce sólido para a saúde das crianças.



# Estratégias de Prevenção: A **Escola** como Aliada da Saúde

Se a família é o primeiro pilar, a escola é o segundo grande ambiente de influência na vida de uma criança. Passando grande parte do dia nesse espaço, as crianças são expostas a um novo conjunto de hábitos, alimentos e atividades. Portanto, a escola tem um papel crucial na promoção da saúde e na prevenção da obesidade infantil, complementando os esforços feitos em casa.

Imagine a escola não apenas como um local de aprendizado acadêmico, mas como um "laboratório de vida" onde as crianças podem experimentar e internalizar hábitos saudáveis. A colaboração entre família e escola é a chave para o sucesso.

## Promovendo Saúde no Ambiente Escolar

Uma escola promotora de saúde vai além da sala de aula. Ela integra a educação nutricional e a atividade física em seu currículo e em seu ambiente físico. Isso significa não apenas ensinar sobre alimentação saudável, mas também oferecer opções saudáveis na cantina e garantir tempo e espaço para brincadeiras ativas.

Algumas estratégias eficazes incluem:

1

### Cantinas Saudáveis

Oferecer opções de alimentos nutritivos e limitar a venda de ultraprocessados e bebidas açucaradas.

2

### Educação Nutricional

Incluir o tema da alimentação saudável no currículo de forma lúdica e prática, ensinando as crianças a fazerem escolhas conscientes.

3

### Aulas de Educação Física

Garantir aulas de qualidade e tempo suficiente para atividades físicas, incentivando o movimento e o esporte.

4

### Hortas Escolares

Criar hortas onde as crianças possam aprender sobre o cultivo de alimentos e experimentar novos sabores.

5

### Ambiente de Apoio

Treinar professores e funcionários para serem modelos de hábitos saudáveis e para identificar e apoiar crianças com dificuldades.

6

### Parceria com a Família

Promover palestras, workshops e eventos que envolvam os pais na discussão sobre alimentação e atividade física.

Ao trabalhar em conjunto, família e escola criam uma rede de apoio que fortalece as crianças contra os desafios do ambiente obesogênico.



# Abordagem Nutricional: **Reeducação, Não Restrição Severa**

Quando uma criança já apresenta sobrepeso ou obesidade, a abordagem nutricional é delicada e exige um cuidado especial. O objetivo principal não é impor dietas restritivas, que podem ser prejudiciais ao crescimento e desenvolvimento, além de gerar uma relação negativa com a comida. A meta é a reeducação alimentar, um processo que ensina a criança e a família a fazerem escolhas mais saudáveis de forma sustentável e prazerosa.

- ☐ **Analogia:** Pense em reeducação alimentar como aprender a dirigir um carro novo: você não proíbe a pessoa de dirigir, mas ensina as regras, os limites de velocidade e como usar o veículo de forma segura e eficiente, para que ela possa ir aonde quiser com autonomia.

## Guiando para Escolhas Saudáveis com Empatia

A reeducação alimentar foca na construção de um relacionamento positivo com a comida, onde todos os alimentos podem ter seu lugar, mas com moderação e equilíbrio. É um processo gradual que envolve toda a família e busca mudar hábitos, não apenas calorias.

Estratégias chave incluem:



### Foco na Qualidade

Priorizar alimentos in natura e minimamente processados (frutas, vegetais, grãos integrais, proteínas magras) em vez de ultraprocessados.



### Comer com Atenção Plena

Ensinar a criança a reconhecer os sinais de fome e saciedade, comer devagar e apreciar a refeição.



### Porções Adequadas

Orientar sobre tamanhos de porções apropriados para a idade, sem gerar obsessão ou restrição.



### Hidratação

Incentivar o consumo de água como principal bebida, evitando sucos industrializados e refrigerantes.



### Flexibilidade e Prazer

Permitir o consumo ocasional de alimentos menos nutritivos em pequenas quantidades, para evitar a sensação de privação e o desejo excessivo.



### Envolvimento da Criança

Deixar a criança participar do planejamento e preparo das refeições, aumentando seu interesse e aceitação.

Essa abordagem empática e educativa é fundamental para que a criança desenvolva uma relação saudável com a comida e mantenha hábitos duradouros.



# Desafios e Mitos na Prevenção da Obesidade Infantil

Mesmo com as melhores intenções e estratégias, o caminho da prevenção da obesidade infantil é repleto de desafios e, muitas vezes, obscurecido por mitos e informações equivocadas. É fundamental que profissionais e pais estejam cientes dessas armadilhas para não caírem em abordagens ineficazes ou até prejudiciais.

É como navegar em um mar com muitas correntes e névoa; precisamos de um mapa claro e um bom senso de direção para evitar os perigos e chegar ao destino desejado.

## Desvendando Mitos e Superando Barreiras

Um dos mitos mais perigosos é a ideia de que "**a criança vai crescer e emagrecer**". Embora algumas crianças possam ter um estirão de crescimento que as ajude a "esticar" o peso, a maioria das crianças obesas na infância permanece obesa na adolescência e na vida adulta, com todas as suas complicações associadas. Ignorar o problema na infância é perder uma janela crucial de intervenção.

**Mito Perigoso:** "A criança vai crescer e emagrecer" – A maioria das crianças obesas permanece obesa na vida adulta.

Outros desafios incluem:

### Pressão Social e Marketing

A constante exposição a publicidade de alimentos ultraprocessados e a pressão de colegas para consumir esses produtos.

### Barreiras Socioeconômicas

O acesso limitado a alimentos frescos e saudáveis em comunidades de baixa renda, onde os ultraprocessados são muitas vezes mais baratos e acessíveis.

### Falta de Tempo

A rotina corrida das famílias, que muitas vezes leva à escolha de refeições rápidas e menos nutritivas.

### Cultura da Dieta

A obsessão por dietas restritivas que podem levar a transtornos alimentares e a um ciclo de ganho e perda de peso.

Para superar esses desafios, é preciso uma abordagem multifacetada que envolva políticas públicas, educação e apoio individualizado. A comunicação clara e baseada em evidências é essencial para desmistificar conceitos e empoderar as famílias a fazerem as melhores escolhas.



# O Papel do Profissional de Saúde e Educação: **Agentes de Transformação**

Diante da complexidade da obesidade infantil, o profissional de saúde e educação emerge como um agente de transformação essencial. Não somos apenas transmissores de informações, mas mentores, guias e defensores da saúde das crianças. Nossa atuação vai desde a identificação precoce de riscos até a implementação de estratégias de prevenção e tratamento, sempre com uma abordagem empática e baseada em evidências.

- 📌 **Nossa Missão:** Pense em nós como os arquitetos que ajudam a construir um futuro mais saudável, fornecendo as ferramentas e o conhecimento necessários para que famílias e comunidades prosperem.

## Capacitando e Inspirando Mudanças

Nosso papel é multifacetado e exige uma combinação de conhecimento técnico, habilidades de comunicação e sensibilidade cultural. Algumas das responsabilidades e ações cruciais incluem:



### Avaliação e Monitoramento

Realizar o acompanhamento regular do crescimento e desenvolvimento das crianças, identificando precocemente o risco de sobrepeso e obesidade.



### Educação e Aconselhamento

Fornecer informações claras e práticas sobre nutrição, atividade física, sono e tempo de tela, adaptando a linguagem ao nível de compreensão da família.



### Abordagem Interdisciplinar

Trabalhar em conjunto com outros profissionais (pediatras, psicólogos, educadores físicos) para oferecer um cuidado integral.

- **Defesa de Políticas Públicas:** Apoiar e promover iniciativas que criem ambientes mais saudáveis para as crianças, como regulamentação da publicidade de alimentos e incentivo a espaços públicos para atividade física.
- **Empatia e Não Julgamento:** Abordar o tema da obesidade com sensibilidade, evitando estigmatizar a criança ou a família, e focando em soluções positivas.
- **Atualização Contínua:** Manter-se atualizado sobre as últimas pesquisas e tendências em nutrição materno-infantil, como os conceitos dos Primeiros 1000 Dias, programação metabólica e microbiota intestinal.

Ao assumirmos esse papel com dedicação, podemos capacitar famílias a fazerem escolhas que terão um impacto positivo duradouro na saúde de suas crianças.



# Consolidação e Próximos Passos

Chegamos ao final de nossa jornada sobre a obesidade infantil, um tema de imensa relevância e complexidade. Vimos que essa condição é um desafio multifacetado, influenciado por fatores genéticos, ambientais e comportamentais, e que sua prevenção começa muito antes do que imaginamos, nos cruciais Primeiros 1000 Dias de vida. Exploramos como a nutrição materna pode "programar" a saúde do bebê através da epigenética e como a microbiota intestinal desempenha um papel fundamental. Mais importante, discutimos estratégias eficazes focadas na família e na escola, sempre com uma abordagem de reeducação alimentar, sem restrições severas, e com o profissional de saúde e educação como um agente de transformação.

---

## Em prática:

### **Priorize a educação nutricional desde a gestação**

Focando nos Primeiros 1000 Dias.

### **Incentive a amamentação exclusiva**

E a introdução alimentar complementar adequada.

### **Promova um ambiente familiar saudável**

Que modele hábitos saudáveis de alimentação e atividade física.

### **Advogue por políticas escolares**

Que apoiem a saúde e o bem-estar das crianças.

### **Adote uma abordagem empática**

Focando na reeducação alimentar em vez de dietas restritivas.

# Autoavaliação

- 1. Qual dos seguintes períodos é considerado a "janela de ouro" para a programação da saúde e prevenção da obesidade infantil?**
  - a) Do nascimento aos 6 meses de idade.
  - b) Dos 2 aos 5 anos de idade.
  - c) Da concepção aos 2 anos de idade.
  - d) Da adolescência à vida adulta.
- 2. A Programação Metabólica e a Epigenética explicam como:**
  - a) Apenas a genética determina o risco de obesidade, independentemente do ambiente.
  - b) A nutrição e o ambiente precoce podem influenciar a expressão gênica e o risco de doenças crônicas.
  - c) A obesidade é exclusivamente resultado de escolhas alimentares inadequadas na infância.
  - d) A microbiota intestinal não tem relação com o metabolismo ou o peso corporal.
- 3. Qual das seguintes estratégias NÃO é recomendada para a prevenção da obesidade infantil focada na família?**
  - a) Promover refeições em família sem distrações.
  - b) Limitar o tempo de tela e incentivar brincadeiras ativas.
  - c) Impor dietas restritivas e proibir alimentos "ruins".
  - d) Ser um modelo de hábitos alimentares saudáveis e atividade física.
- 4. A abordagem nutricional mais adequada para crianças com sobrepeso ou obesidade deve focar em:**
  - a) Restrições calóricas severas para perda de peso rápida.
  - b) Exclusão total de grupos alimentares específicos.
  - c) Reeducação alimentar, qualidade dos alimentos e construção de uma relação positiva com a comida.
  - d) Apenas no controle de porções, sem considerar a qualidade dos alimentos.

---

**Gabarito:** 1. c) | 2. b) | 3. c) | 4. c)

---

## Questão Discursiva

Discorra sobre a importância da microbiota intestinal no contexto da obesidade infantil, explicando como fatores como a dieta materna, o tipo de parto e a amamentação podem influenciar sua formação e quais as implicações para a saúde metabólica do bebê.

# Próximos Passos e Recursos Adicionais

## Próxima Aula

Na **Aula 29**, exploraremos um tema igualmente relevante e em ascensão: "[Dietas Vegetarianas e Veganas na Gestação e Infância](#)". Prepare-se para desvendar os desafios e as oportunidades nutricionais dessas abordagens alimentares em fases tão críticas da vida.



## Recursos Adicionais

### Guia Alimentar para a População Brasileira

Ministério da Saúde

Para aprofundar-se nas diretrizes de alimentação saudável.

### Sociedade Brasileira de Pediatria (SBP)

Para acessar as últimas recomendações e consensos sobre saúde infantil.

### The First 1,000 Days Partnership

Para explorar mais sobre a importância desse período crítico.

**NOTA IMPORTANTE:** As informações regulatórias/legais/técnicas desta aula estão atualizadas até 2025. Consulte sempre fontes oficiais para verificar alterações.