

Aula 27 – Mecanização Agrícola em Sistemas Integrados

Olá! Seja bem-vindo(a) à Aula 27 do nosso Curso de Sistemas Integrados de Produção Animal. Se você chegou até aqui, é porque já compreende a complexidade e a beleza dos sistemas integrados, como a Integração Lavoura-Pecuária-Floresta (ILPF). Mas, como transformar essa visão em realidade no campo, especialmente quando falamos de máquinas pesadas e delicadas operações agrícolas?

A mecanização agrícola é a espinha dorsal da produtividade moderna. No entanto, quando inserimos árvores e animais na equação, o cenário muda drasticamente. Não se trata apenas de operar um trator, mas de fazê-lo de forma inteligente, eficiente e, acima de tudo, sustentável, garantindo que cada passada da máquina contribua para a saúde do solo, o bem-estar animal e a produtividade da lavoura e da floresta.

Nesta aula, nosso objetivo é desvendar os segredos da mecanização em ambientes integrados. Ao final, você será capaz de identificar os desafios únicos da operação de máquinas em áreas com árvores, selecionar os equipamentos mais adequados para a ILPF, compreender a importância dos ajustes finos para cada operação, e reconhecer o papel da tecnologia, como o GPS e o piloto automático, na otimização do trabalho. Além disso, abordaremos a manutenção preventiva, um pilar para a longevidade e eficiência da sua frota.

Pense na mecanização agrícola como a orquestra de um grande espetáculo no campo. Cada máquina é um instrumento, e o operador, um maestro. Em sistemas integrados, essa orquestra precisa tocar em perfeita harmonia com a natureza, adaptando-se aos diferentes ritmos e nuances que a presença de árvores e animais impõe. É um desafio, sim, mas também uma oportunidade imensa para aprimorar a produção e a sustentabilidade.

O Labirinto Verde: Desafios da Mecanização em Áreas com Árvores

Imagine-se dirigindo um carro grande em um estacionamento apertado, cheio de obstáculos. Agora, transfira essa imagem para o campo, onde o "estacionamento" é uma área de ILPF e os "obstáculos" são árvores em crescimento, com suas raízes e copas. Esse é o cenário que muitos produtores rurais enfrentam ao tentar mecanizar suas operações em sistemas que integram lavoura, pecuária e floresta.

Manobrabilidade Limitada

Tratores e implementos de grande porte têm dificuldade em fazer curvas fechadas ou em operar em espaços restritos entre as linhas de árvores.

Interferência com Raízes

As raízes superficiais das árvores podem ser danificadas por implementos de preparo de solo ou plantio, comprometendo a saúde da árvore.

Obstáculos Aéreos

Galhos baixos podem atrapalhar a passagem de pulverizadores ou colheitadeiras, exigindo podas específicas ou equipamentos com menor altura.

A presença de árvores, embora fundamental para a sustentabilidade e diversificação da produção, impõe desafios significativos à mecanização agrícola. As máquinas, projetadas para operar em grandes áreas abertas e homogêneas, precisam agora navegar por corredores, desviar de troncos e galhos, e proteger o sistema radicular das árvores. Isso não é apenas uma questão de habilidade do operador, mas de adaptação do equipamento e do planejamento das operações.

Ponto de Atenção: A sombra das árvores pode afetar o desenvolvimento da lavoura, exigindo ajustes nas estratégias de plantio e colheita.

Desvendando os Obstáculos: Raízes, Copas e Espaços Reduzidos

Continuando nossa jornada pelos desafios da mecanização em ILPF, vamos aprofundar um pouco mais nas barreiras físicas que as árvores apresentam. Não é apenas a presença delas, mas a forma como se desenvolvem que impacta diretamente as operações com máquinas.

Sistema Radicular

Pense nas **raízes das árvores** como uma rede subterrânea vital. Elas são o alicerce da árvore, responsáveis pela absorção de água e nutrientes. Quando um implemento de preparo de solo, como um arado ou uma grade, passa muito perto ou muito fundo, pode cortar ou danificar essas raízes.

Copas das Árvores

Acima do solo, as **copas das árvores** também se tornam um fator limitante. À medida que as árvores crescem, seus galhos se estendem, podendo invadir o espaço de operação das máquinas. Um pulverizador pode ter seus bicos danificados ou não conseguir aplicar o produto de forma homogênea.

Configuração dos Corredores

A própria **configuração dos corredores** entre as linhas de árvores pode ser um gargalo. Corredores muito estreitos limitam o tamanho e o tipo de máquina que pode ser utilizada, forçando o produtor a investir em equipamentos menores.

O resultado? Estresse para a árvore, redução do seu crescimento e, em casos extremos, até a sua morte. Proteger essa rede invisível é crucial para a longevidade do sistema ILPF.

Esses desafios não são intransponíveis, mas exigem um planejamento detalhado e, muitas vezes, a adaptação de técnicas e equipamentos. É como tentar encaixar uma peça de quebra-cabeça que parece não pertencer, mas com a perspectiva certa e um pouco de ajuste, ela se encaixa perfeitamente.

A Escolha Certa: Seleção de Máquinas e Implementos para ILPF

Compreendidos os desafios, a próxima pergunta natural é: como escolhemos as ferramentas certas para essa tarefa complexa? A seleção de máquinas e implementos para sistemas de Integração Lavoura-Pecuária-Floresta (ILPF) não é uma decisão trivial. Ela vai muito além da potência do trator ou da largura do implemento; envolve considerar a flexibilidade, a precisão e a capacidade de operar em ambientes com restrições.

01

Tamanho e Manobrabilidade

Tratores com menor raio de giro e implementos mais compactos são frequentemente preferíveis. Isso permite que a máquina se desloque com mais facilidade nos corredores, minimizando o risco de danos às árvores.

02

Versatilidade

Máquinas que podem ser facilmente adaptadas para múltiplas funções ou que possuem implementos específicos para cada tipo de cultura e manejo são extremamente valiosas.

03

Tecnologia Embarcada

Sistemas de GPS, piloto automático e sensores de precisão são essenciais para garantir que as operações sejam realizadas com a máxima eficiência e o mínimo de sobreposição ou falhas.

Imagine que você está montando uma equipe para uma missão especial. Você não escolheria apenas os mais fortes, mas aqueles com habilidades específicas para o terreno e os obstáculos que encontrarão. Da mesma forma, na ILPF, precisamos de máquinas que sejam ágeis, robustas e, em alguns casos, com características adaptadas para operar entre as árvores.

Ferramentas Adaptadas: Características Essenciais para o Sucesso na ILPF

Aprofundando na seleção, quais características específicas devemos buscar em máquinas e implementos para que eles realmente se destaquem em um sistema ILPF? Não basta que sejam compactos; eles precisam ser inteligentes e resilientes.

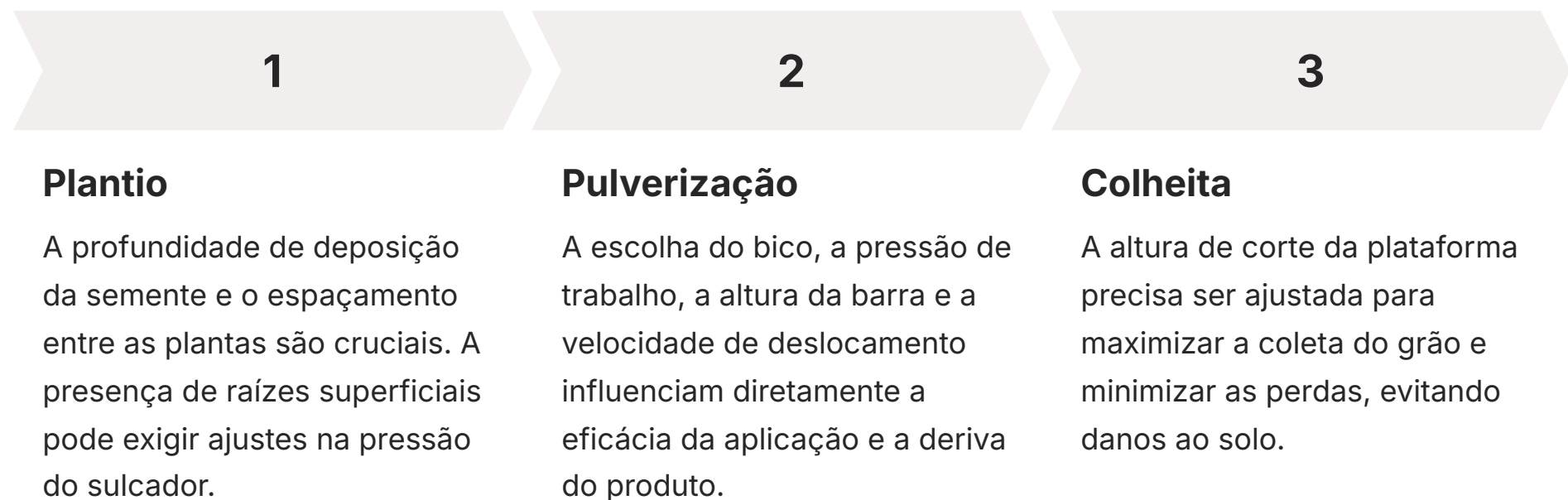
Proteção de Componentes Implementos de plantio e pulverização podem se beneficiar de proteções laterais ou sistemas de elevação que evitem o contato com troncos e galhos. Em alguns casos, implementos com acionamento hidráulico que permitem ajustes rápidos de altura ou inclinação são ideais.	Capacidade de Ajuste Máquinas que permitem uma calibração fina para diferentes tipos de solo, sementes ou produtos químicos são mais eficientes. A capacidade de adaptar a operação em tempo real é um diferencial.	Resistência e Durabilidade Operar em ambientes com árvores aumenta o risco de impactos e desgastes. Máquinas construídas com materiais robustos e que exigem manutenção simplificada são um investimento mais seguro a longo prazo.
---------------------------------------------------------------------------------------------------------------------------------------------------------------------------------------------------------------------------------------------------------------------------------------------------------------	-------------------------------------------------------------------------------------------------------------------------------------------------------------------------------------------------------------------------------	-----------------------------------------------------------------------------------------------------------------------------------------------------------------------------------------------------------------------------------------------

Conceito	Âmbito/Aplicação	Base/Origem	Exemplo
Manobrabilidade	Operação em corredores estreitos e curvas	Design compacto, raio de giro reduzido	Tratores articulados ou com tração nas 4 rodas independentes
Versatilidade	Adaptação a múltiplas culturas e manejos	Modularidade, troca rápida de implementos	Pulverizadores com barras ajustáveis; plantadeiras multiuso
Proteção	Prevenção de danos a árvores e máquinas	Estruturas reforçadas, sistemas de desvio	Implementos com proteções laterais ou sensores de proximidade
Ajustabilidade	Calibração fina para diferentes condições	Controles hidráulicos, eletrônicos	Plantadeiras com regulagem de profundidade e espaçamento em tempo real

Em resumo, a escolha das máquinas para ILPF é um equilíbrio entre tamanho, versatilidade, capacidade de ajuste e robustez. É um investimento que, quando bem planejado, se traduz em maior eficiência, menor impacto ambiental e, conseqüentemente, maior rentabilidade para o produtor.

A Arte da Calibração: Ajustes e Regulagens para Operações Precisas

Ter as máquinas certas é apenas o primeiro passo. O verdadeiro domínio da mecanização agrícola em sistemas integrados reside na capacidade de realizar ajustes e regulagens precisas para cada operação. Pense nisso como a afinação de um instrumento musical: um violino pode ser o melhor do mundo, mas se não estiver afinado, a melodia será desafinada.



Importante: A importância dos ajustes é amplificada na ILPF devido à heterogeneidade do ambiente. O solo pode variar em um mesmo talhão, a umidade pode ser diferente sob a copa das árvores, e a presença de resíduos vegetais pode exigir adaptações.

No **plantio**, por exemplo, a profundidade de deposição da semente e o espaçamento entre as plantas são cruciais. Em áreas de ILPF, a presença de raízes superficiais pode exigir ajustes na pressão do sulcador ou na profundidade de plantio para evitar danos. A regulagem da densidade de sementes também é vital, pois a competição por luz e nutrientes pode ser maior em áreas sombreadas, exigindo, por vezes, uma densidade diferenciada.

A **pulverização** é outra operação que exige extrema precisão. A escolha do bico, a pressão de trabalho, a altura da barra e a velocidade de deslocamento são fatores que influenciam diretamente a eficácia da aplicação e a deriva do produto. Em ILPF, a presença das copas das árvores pode exigir bicos especiais que direcionem o jato para baixo ou pulverizadores com barras que se adaptam ao contorno do terreno, evitando que o produto atinja as árvores desnecessariamente ou se perca no ambiente.

Otimizando Cada Gota e Cada Semente: Detalhes da Regulagem

Continuando nossa exploração sobre a arte da calibração, vamos mergulhar nos detalhes que fazem a diferença nas operações de plantio, pulverização e colheita em sistemas integrados. Cada ajuste é uma peça no quebra-cabeça da eficiência.

Plantio

- Pressão das rodas compactadoras
- Calibração da taxa de semeadura
- Profundidade e espaçamento
- Uniformidade da distribuição

Uma pressão inadequada pode resultar em sementes descobertas ou em solo excessivamente compactado, prejudicando a emergência das plântulas.

Pulverização

- Calibração do volume de calda
- Vazão dos bicos
- Pressão do sistema
- Velocidade de deslocamento

Uma calibração incorreta pode resultar em subdosagem (ineficácia do produto) ou sobredosagem (desperdício e risco ambiental).

Colheita

- Altura de corte da plataforma
- Velocidade de deslocamento
- Rotação do cilindro trilhador
- Separação e limpeza

Esses ajustes são cruciais para garantir uma colheita eficiente, com mínima quebra de grãos e máxima separação.

Ajustar e regular as máquinas não é um luxo, mas uma necessidade. É o que transforma uma operação básica em uma prática de alta performance, otimizando o uso de insumos, reduzindo perdas e maximizando a produtividade em um ambiente tão dinâmico quanto a ILPF.

Em ILPF, onde a aplicação pode ser mais complexa devido à presença das árvores, a uniformidade da aplicação é um desafio que exige atenção redobrada. A escolha de bicos com menor deriva, por exemplo, é uma estratégia inteligente para proteger o ambiente e as culturas adjacentes.

O Olhar do Futuro: Uso de Piloto Automático e GPS para Otimizar Operações

Se a calibração manual é a arte, o uso de piloto automático e GPS é a ciência que eleva a mecanização agrícola a um novo patamar de precisão e eficiência. Estamos falando de tecnologias que transformam a forma como as máquinas operam no campo, minimizando o erro humano e maximizando o potencial produtivo, especialmente em sistemas complexos como a ILPF.



Sistema GPS RTK

O **Sistema de Posicionamento Global (GPS)**, em sua versão agrícola de alta precisão (RTK – Real Time Kinematic), permite que o trator saiba sua localização exata no campo com uma margem de erro de poucos centímetros.



Piloto Automático

O **piloto automático** utiliza os dados do GPS para controlar a direção do trator, mantendo-o na linha pré-determinada sem a necessidade de intervenção constante do operador.



Precisão Milimétrica

Essa precisão é a base para todas as operações automatizadas. Com o GPS, é possível mapear a área, criar linhas de plantio e pulverização com exatidão e registrar cada passada da máquina.

Imagine que você tem um assistente invisível e infalível que guia seu trator com uma precisão milimétrica, dia e noite, em qualquer condição climática. Essa é a promessa do piloto automático e do GPS agrícola. Essas tecnologias, que antes pareciam ficção científica, são hoje ferramentas acessíveis e indispensáveis para a agricultura de precisão.

Em sistemas ILPF, onde os corredores podem ser irregulares e a necessidade de precisão é ainda maior para evitar danos às árvores, o piloto automático e o GPS se tornam aliados poderosos. Eles garantem que o plantio seja feito exatamente entre as linhas de árvores, que a pulverização atinja apenas a cultura desejada e que a colheita seja otimizada, mesmo em áreas com curvas ou obstáculos.

Navegando com Precisão: Benefícios e Aplicações do GPS e Piloto Automático na ILPF

A adoção de tecnologias como o GPS e o piloto automático não é apenas uma questão de modernidade, mas de inteligência operacional. Se antes a agricultura dependia muito da experiência e do "olho" do operador, hoje a precisão é ditada por dados e algoritmos.



Economia de Insumos

Ao eliminar sobreposições, há uma redução significativa no consumo de sementes, fertilizantes e defensivos agrícolas. Cada gota e cada semente são aplicadas exatamente onde são necessárias.



Otimização do Tempo

As máquinas seguem rotas mais eficientes, cobrindo a área de forma mais rápida e com menor consumo de combustível. Isso se traduz em menos horas de trabalho e custos operacionais reduzidos.



Redução da Fadiga

Com o piloto automático controlando a direção, o operador pode se concentrar em monitorar o desempenho do implemento e outras variáveis, resultando em menos estresse e maior segurança.



Aumento da Produtividade

A uniformidade na aplicação e no plantio leva a lavouras mais homogêneas e, conseqüentemente, a maiores rendimentos.



Minimização de Danos

Em ILPF, a precisão evita que as máquinas colidam com as árvores ou compactem o solo em áreas sensíveis, protegendo o componente florestal do sistema.

6

Tecnologia	Função Principal	Benefício Chave na ILPF	Exemplo de Aplicação
GPS RTK	Posicionamento de alta precisão (centimétrico)	Mapeamento exato, linhas de plantio /pulverização retas	Criação de mapas de aplicação, delimitação de áreas de manejo
Piloto Automático	Controle automático da direção do trator	Eliminação de sobreposições, redução de fadiga	Plantio e pulverização em linhas paralelas, mesmo em terrenos irregulares
Taxa Variável	Ajuste automático da dose de insumo	Otimização do uso de recursos, redução de custos	Aplicação de fertilizantes em doses diferentes conforme a fertilidade do solo

Essas tecnologias permitem a implementação de conceitos avançados como a **taxa variável de aplicação**, onde a quantidade de insumo é ajustada automaticamente de acordo com as necessidades específicas de cada parte do talhão, identificadas por mapas de produtividade ou de solo. Isso é particularmente útil em ILPF, onde a fertilidade e a umidade do solo podem variar significativamente entre as linhas de árvores e as áreas de pleno sol.

O Coração da Operação: Manutenção Preventiva da Frota

De nada adianta ter as máquinas mais modernas e a tecnologia mais avançada se a frota não estiver em pleno funcionamento. A manutenção preventiva é o coração da operacionalidade e da longevidade dos equipamentos agrícolas. Ignorar essa etapa é como ter um carro de corrida e nunca trocar o óleo: uma hora, ele vai parar, e geralmente no pior momento possível.

1 Inspeções Diárias

Antes de cada jornada de trabalho, verificar níveis de óleo, água, combustível, pressão dos pneus, estado das mangueiras e correias. Uma inspeção rápida pode identificar problemas incipientes.

2 Lubrificação Regular

Pontos de lubrificação devem ser atendidos conforme as recomendações do fabricante. A lubrificação adequada reduz o atrito, o desgaste e o superaquecimento de componentes.

3 Troca de Fluidos e Filtros

Óleo do motor, óleo hidráulico, fluido de transmissão, filtros de ar, óleo e combustível devem ser trocados nos intervalos recomendados. Fluidos contaminados e filtros obstruídos são causas comuns de falhas.

4 Verificação de Componentes de Desgaste

Peças como lâminas, bicos, correntes, rolamentos e correias devem ser inspecionadas regularmente e substituídas antes que falhem completamente.

Em um sistema de produção, onde o tempo é dinheiro e a janela para certas operações (plantio, colheita) é curta, uma máquina parada por falha mecânica pode significar perdas significativas. A manutenção preventiva não é um custo, mas um investimento que garante a disponibilidade dos equipamentos.

A manutenção preventiva é ainda mais crítica em sistemas ILPF, onde as máquinas operam em condições que podem ser mais exigentes, com maior exposição a poeira, galhos e raízes. Um programa de manutenção bem estruturado é a garantia de que sua frota estará pronta para o trabalho quando você mais precisar.

O Cronograma da Longevidade: Implementando um Plano de Manutenção Eficaz

Construir um plano de manutenção preventiva eficaz para sua frota agrícola é como planejar a rota de uma viagem longa: você precisa saber onde está, para onde vai e quais paradas serão necessárias para garantir que o veículo chegue ao destino. Um plano bem-sucedido não é apenas uma lista de tarefas, mas um cronograma inteligente que se adapta às necessidades da sua operação.

01

Conhecer o Manual do Fabricante

Cada máquina tem suas especificações e intervalos de manutenção recomendados. Ignorar essas diretrizes é um erro comum e custoso. O manual é o seu guia mestre para a saúde da sua máquina.

03

Capacitar a Equipe

Operadores e mecânicos precisam estar treinados para realizar as inspeções diárias e as manutenções básicas. Eles são os primeiros a identificar um ruído estranho, um vazamento ou um componente desgastado.

02

Registrar Todas as Manutenções

Um histórico detalhado de cada intervenção permite identificar padrões de desgaste, prever futuras necessidades e otimizar o estoque de peças de reposição.

04

Implementar Manutenção Preditiva

Utilizando tecnologias como análise de óleo, termografia e análise de vibração, é possível prever falhas antes que elas ocorram, com base em dados e tendências.

Tipo de Manutenção	Frequência Sugerida	Objetivo Principal	Exemplo de Atividade
Diária	Antes da operação	Identificar problemas imediatos, garantir segurança	Verificação de níveis de fluidos, pressão dos pneus, estado de mangueiras
Preventiva	Programada (horas/km)	Reduzir falhas, prolongar vida útil	Troca de óleo e filtros, lubrificação de pontos específicos, ajustes gerais
Corretiva	Quando ocorre falha	Restaurar funcionalidade após quebra	Reparo de motor, substituição de peças danificadas após uma pane
Preditiva	Baseada em condição	Prever falhas, otimizar substituições	Análise de óleo para detectar desgaste de componentes, termografia em sistemas

Em um sistema ILPF, onde a complexidade das operações é maior e o investimento em máquinas pode ser significativo, um plano de manutenção robusto não é apenas uma boa prática, mas uma estratégia essencial para a sustentabilidade econômica da propriedade. É a garantia de que a sua "orquestra" estará sempre afinada e pronta para tocar.

Tendências e Inovações na Mecanização para Sistemas Integrados

O campo não para de evoluir, e a mecanização agrícola acompanha esse ritmo, especialmente quando falamos de sistemas integrados e sustentáveis. As tendências atuais apontam para máquinas mais inteligentes, autônomas e conectadas, alinhadas com os princípios da Agricultura de Baixa Emissão de Carbono (Plano ABC+ da Embrapa) e da bioeconomia.

Automação e Robotização

Além do piloto automático, já existem protótipos e máquinas comerciais que realizam operações complexas de forma totalmente autônoma. Isso inclui desde o plantio e a pulverização até a capina seletiva e a colheita de culturas específicas.

Conectividade e IoT

Sensores embarcados coletam informações em tempo real sobre o desempenho da máquina, as condições do solo, a saúde da cultura e o clima. Esses dados são transmitidos para plataformas na nuvem para análise.

Máquinas Elétricas e Híbridas

A busca por fontes de energia mais limpas está impulsionando a criação de tratores e implementos movidos a eletricidade, prometendo reduzir as emissões de carbono e os custos operacionais.

Imagine um futuro próximo onde tratores operam sem motorista, drones monitoram a saúde das plantas e robôs colhem frutas delicadamente. Essa não é mais uma visão distante, mas uma realidade em construção, com impactos diretos na eficiência e sustentabilidade da ILPF.

 **Destaque:** Em sistemas ILPF, robôs menores e mais ágeis poderiam operar em corredores estreitos, minimizando a compactação do solo e o risco de danos às árvores.

Essas inovações não apenas aumentam a eficiência, mas também contribuem para uma agricultura mais sustentável, com menor impacto ambiental e maior resiliência. A mecanização do futuro é inteligente, verde e integrada.

O Futuro no Campo: Agricultura 4.0 e a ILPF

Avançando nas tendências, a **Agricultura 4.0** é o guarda-chuva que engloba todas essas inovações, integrando tecnologias digitais para otimizar a produção agrícola. Para a ILPF, essa revolução tecnológica oferece ferramentas poderosas para gerenciar a complexidade do sistema e maximizar seus benefícios.



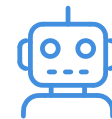
Inteligência Artificial

A **inteligência artificial (IA)** e o **machine learning** estão sendo aplicados para analisar grandes volumes de dados coletados por sensores, drones e máquinas. Isso permite identificar padrões, prever doenças ou pragas, otimizar a irrigação e a fertilização.



Drones Multiespectrais

Os **drones**, equipados com câmeras multiespectrais, estão se tornando ferramentas indispensáveis para o monitoramento aéreo. Eles podem mapear a saúde das plantas, identificar falhas no plantio, detectar focos de pragas e doenças.



Robótica Agrícola

A **robótica agrícola** está desenvolvendo máquinas menores e mais especializadas, capazes de realizar tarefas repetitivas com alta precisão. Isso inclui desde robôs para capina mecânica até robôs para colheita seletiva de frutas.

Imagine um sistema onde cada árvore é monitorada individualmente por sensores, onde a pastagem é manejada com precisão por drones e onde a lavoura recebe exatamente o que precisa, no momento certo, por máquinas autônomas. Essa é a promessa da Agricultura 4.0 na ILPF.

A IA pode, por exemplo, analisar imagens de satélite para identificar áreas com menor vigor vegetativo e direcionar a aplicação de insumos apenas para essas regiões.

Essas tecnologias não substituem o conhecimento do produtor, mas o amplificam, fornecendo dados e ferramentas para tomar decisões mais informadas e eficientes. A mecanização do futuro é uma parceria entre a inteligência humana e a inteligência artificial, trabalhando juntas para uma produção mais sustentável e produtiva.

Conectando os Pontos: A Mecanização como Pilar da Sustentabilidade na ILPF

Chegamos ao final da nossa jornada pela mecanização agrícola em sistemas integrados. Vimos que não se trata apenas de máquinas, mas de uma orquestra complexa de planejamento, tecnologia e cuidado. A mecanização, quando bem aplicada, é um pilar fundamental para a sustentabilidade e a produtividade da Integração Lavoura-Pecuária-Floresta.

Contexto e Problema

Começamos com o contexto da ILPF e o problema dos desafios que as árvores impõem à mecanização.

Reflexão

A mecanização em sistemas integrados exige uma mentalidade diferente: precisão, adaptabilidade e respeito ao ambiente.



Explicação Detalhada

Exploramos a seleção de máquinas, a importância dos ajustes finos e o poder da tecnologia como GPS e piloto automático.

Solução Integrada

A solução reside na combinação de equipamentos adequados, calibração precisa e um robusto plano de manutenção preventiva.

Reflexão Final: A mecanização moderna está intrinsecamente ligada à busca por sistemas de produção mais eficientes e menos poluentes. Máquinas mais inteligentes e autônomas não são apenas uma questão de produtividade, mas de responsabilidade ambiental.

As informações atualizadas e tendências que incorporamos, como as abordagens de Intensificação Sustentável (Plano ABC+ da Embrapa) e a bioeconomia, mostram que a mecanização moderna está intrinsecamente ligada à busca por sistemas de produção mais eficientes e menos poluentes.

Dominar a mecanização em ILPF é um diferencial competitivo para qualquer profissional do agronegócio. É a capacidade de transformar um desafio em uma oportunidade, de otimizar recursos e de contribuir para um futuro mais verde e produtivo.

Consolidação e Próximos Passos

Chegamos ao fim da nossa Aula 27. Esperamos que você tenha compreendido a importância e os desafios da mecanização agrícola em sistemas integrados. Vimos que a escolha correta das máquinas, a precisão nos ajustes e uma manutenção preventiva rigorosa são essenciais para o sucesso e a sustentabilidade da ILPF. A tecnologia, como o GPS e o piloto automático, não é um luxo, mas uma ferramenta poderosa para otimizar cada operação.

1

Avalie o Espaçamento

Sempre avalie o espaçamento das árvores antes de escolher o implemento.

2

Calibre as Máquinas

Calibre suas máquinas antes de cada operação para garantir a precisão.

3

Invista em Tecnologia

Invista em tecnologias de agricultura de precisão para otimizar o uso de insumos.

4

Mantenha um Plano

Mantenha um plano de manutenção preventiva rigoroso para sua frota.

5

Busque Capacitação

Busque capacitação contínua para sua equipe e para você mesmo.

Autoavaliação

- Qual dos seguintes fatores representa o maior desafio para a mecanização agrícola em sistemas de Integração Lavoura-Pecuária-Floresta (ILPF)?
 - a) A falta de mão de obra qualificada para operar as máquinas.
 - b) A dificuldade de manobrabilidade e a interferência de raízes e copas das árvores.
 - c) O alto custo de aquisição de máquinas agrícolas modernas.
 - d) A baixa disponibilidade de combustível nas áreas rurais.
- Ao selecionar máquinas e implementos para ILPF, qual característica é considerada fundamental para otimizar a operação entre as linhas de árvores?
 - a) Alta potência do motor para maior velocidade de trabalho.
 - b) Capacidade de operar com diferentes tipos de combustíveis.
 - c) Manobrabilidade e versatilidade para se adaptar a espaços restritos.
 - d) Design estético e cores vibrantes para fácil identificação.
- O uso de piloto automático e GPS em operações agrícolas na ILPF contribui principalmente para:
 - a) Aumentar o consumo de combustível devido à maior precisão.
 - b) Reduzir a necessidade de manutenção preventiva das máquinas.
 - c) Otimizar o uso de insumos e reduzir a fadiga do operador.
 - d) Diminuir a velocidade de trabalho para evitar danos às árvores.
- A manutenção preventiva da frota agrícola é crucial porque:
 - a) Garante que as máquinas estejam sempre limpas e com boa aparência.
 - b) Reduz a necessidade de treinamento para os operadores.
 - c) Aumenta a disponibilidade dos equipamentos e prolonga sua vida útil.
 - d) Elimina completamente a necessidade de peças de reposição.
- Explique, em poucas linhas, como a integração de tecnologias como a Agricultura 4.0 (IA, drones, robótica) pode beneficiar especificamente a mecanização em sistemas ILPF, considerando os desafios únicos desse modelo produtivo.

Gabarito e Recursos

Gabarito

1. b)
2. c)
3. c)
4. c)
5. A Agricultura 4.0, com IA, drones e robótica, beneficia a mecanização em ILPF ao permitir um monitoramento preciso da saúde das culturas e árvores, otimizando a aplicação de insumos e o manejo. Robôs menores podem operar em corredores estreitos, minimizando a compactação e danos às árvores, enquanto a IA otimiza rotas e decisões, superando os desafios de manobrabilidade e heterogeneidade do ambiente.

Recursos Adicionais

Embrapa


Empresa Brasileira de Pesquisa Agropecuária: Para publicações e pesquisas sobre ILPF e tecnologias agrícolas.

Plano ABC+

Agricultura de Baixa Emissões de Carbono: Para entender as diretrizes e políticas de sustentabilidade no agronegócio.

Associações de Produtores

Associações de Produtores Rurais: Para acesso a experiências práticas e grupos de discussão sobre mecanização e ILPF.

 **NOTA IMPORTANTE:** As informações regulatórias/legais/técnicas desta aula estão atualizadas até 2025. Consulte sempre fontes oficiais para verificar alterações.

Conexão com a Próxima Aula

Próxima Jornada: Agricultura de Precisão

Conexão com a Próxima Aula: Na Aula 28, aprofundaremos ainda mais no universo da **Agricultura de Precisão Aplicada a SIP**, explorando como os dados coletados pelas tecnologias que vimos hoje podem ser transformados em informações estratégicas para otimizar cada aspecto da sua produção.



Coleta de Dados

Como transformar dados de sensores, GPS e máquinas em informações valiosas para tomada de decisão.



Mapeamento de Precisão

Técnicas avançadas de mapeamento para otimizar a aplicação de insumos em sistemas integrados.



Aplicação Direcionada

Estratégias para aplicação de fertilizantes, sementes e defensivos com precisão milimétrica.

A jornada da mecanização que iniciamos hoje se conecta diretamente com a agricultura de precisão, onde cada dado coletado se transforma em uma decisão mais assertiva e sustentável.

Prepare-se para descobrir como a tecnologia pode revolucionar não apenas a forma como operamos as máquinas, mas como interpretamos e utilizamos cada informação do campo para maximizar a produtividade e a sustentabilidade dos sistemas integrados.