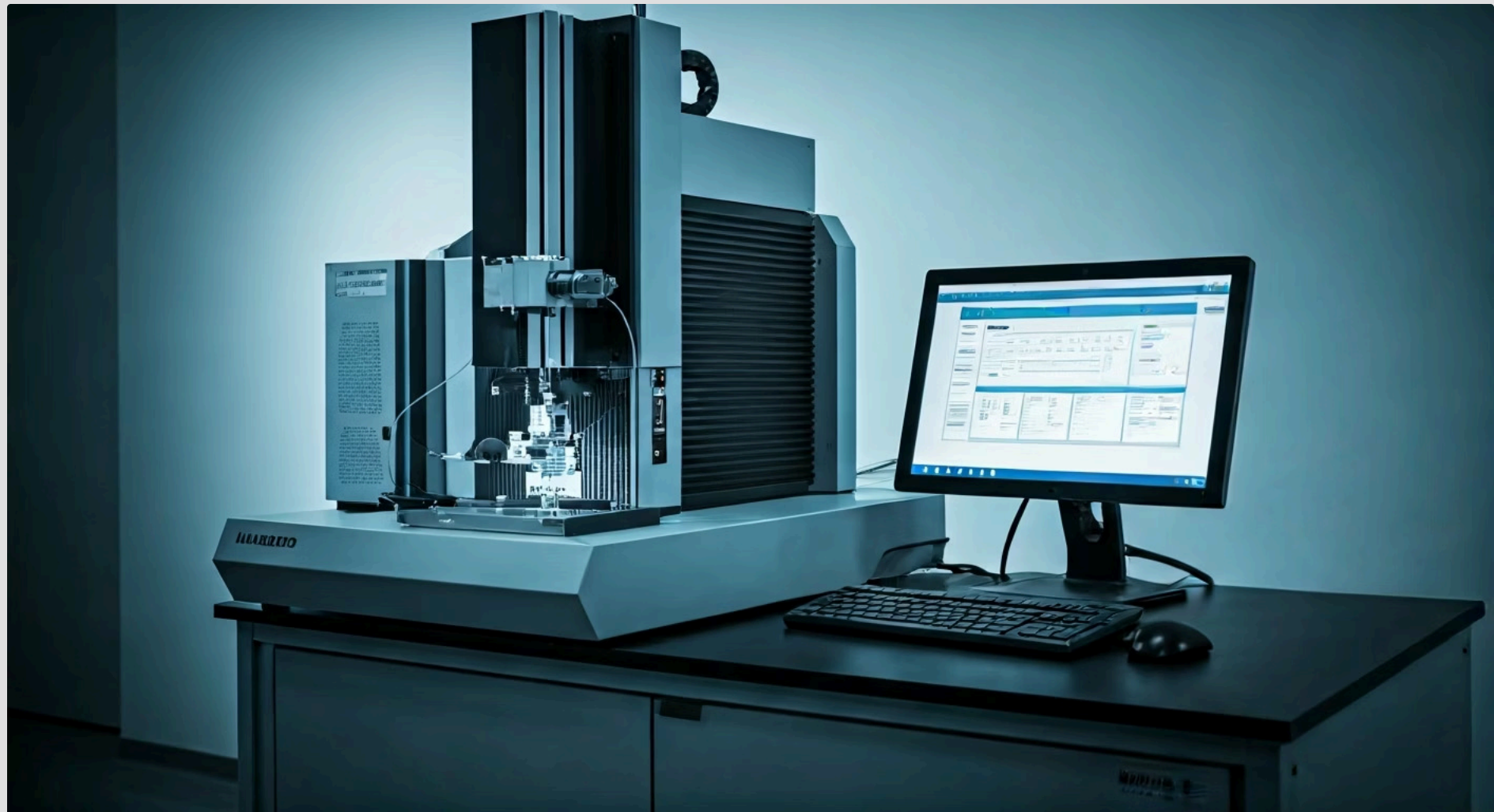


# Aula 24 – Análise Mecânica Dinâmica (DMA)



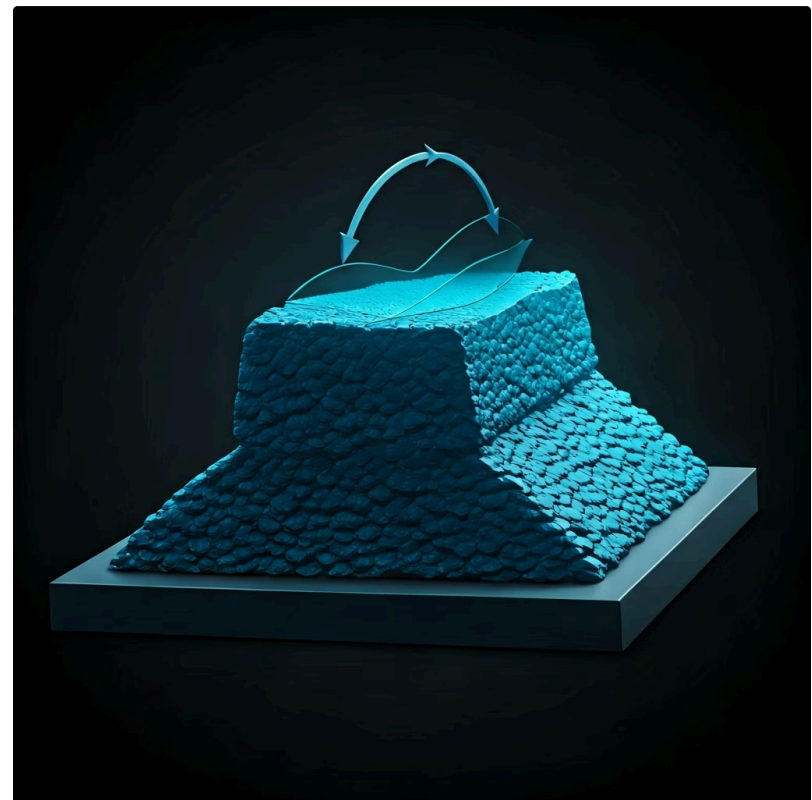
Você já parou para pensar por que alguns materiais se deformam e voltam ao normal rapidamente, enquanto outros parecem "esquecer" sua forma original ou se quebram sob estresse? No nosso dia a dia, estamos cercados por materiais com comportamentos mecânicos muito distintos: o pneu do carro que amortece impactos, a embalagem plástica que protege alimentos, ou até mesmo o filamento de uma impressora 3D. Entender como esses materiais respondem a forças e temperaturas é fundamental para projetar produtos seguros, eficientes e duráveis. É aqui que a Análise Mecânica Dinâmica, ou DMA, entra em cena, oferecendo uma janela para o universo invisível das propriedades viscoelásticas.

Aprender sobre DMA não é apenas mais um tópico em seu currículo; é uma habilidade valiosa que o capacitará a compreender e prever o desempenho de materiais em condições reais. Seja você um estudante buscando aprofundamento ou um profissional em busca de certificação, dominar essa técnica permitirá que você interprete dados cruciais para a seleção de materiais, controle de qualidade e desenvolvimento de novos produtos. Ao final desta aula, você será capaz de descrever os princípios da DMA, identificar os principais parâmetros medidos (módulo de armazenamento, módulo de perda e  $\tan \delta$ ) e relacioná-los às transições e propriedades viscoelásticas de polímeros e outros materiais. Prepare-se para desvendar os segredos da matéria em movimento.

# Desvendando o Comportamento dos Materiais: A Essência da DMA

Imagine que você está tentando entender como um colchão se comporta. Se você sentar nele e ficar parado, ele se deforma e se mantém assim. Mas e se você começar a pular? A forma como ele responde a essa força dinâmica, que muda constantemente, é muito diferente. Essa é a essência da Análise Mecânica Dinâmica (DMA): em vez de apenas aplicar uma força estática e ver a deformação, a DMA aplica uma força que oscila, como um balanço, e mede como o material "dança" em resposta. Essa abordagem nos permite ir além da rigidez ou elasticidade simples, revelando a complexa interação entre as características elásticas e viscosas de um material.

Os princípios da DMA são elegantemente simples, mas poderosos. Um material é submetido a uma força (ou deformação) que varia sinusoidalmente com o tempo, ou seja, oscila para frente e para trás. Ao mesmo tempo, um sensor mede a resposta do material a essa força. Se o material fosse puramente elástico, a deformação estaria perfeitamente em fase com a força aplicada – como uma mola ideal. Se fosse puramente viscoso, a deformação estaria completamente fora de fase – como um líquido que continua a fluir mesmo depois que a força é removida. Na realidade, a maioria dos materiais, especialmente os polímeros, exibe um comportamento viscoelástico, uma mistura dessas duas características, e a DMA é a ferramenta ideal para quantificar essa dualidade.



- ❑ **Aplicação Prática:** Essa técnica é particularmente valiosa porque nos permite simular as condições que um material enfrentaria no mundo real, como vibrações, impactos repetitivos ou mudanças de temperatura. Por exemplo, o pneu de um carro não está apenas parado; ele está constantemente se deformando e recuperando enquanto o veículo se move. A DMA nos ajuda a entender como a borracha do pneu se comporta sob essas condições dinâmicas, revelando sua capacidade de absorver energia e dissipar calor, fatores cruciais para a segurança e durabilidade.

# Os Pilares da Viscoelasticidade: Módulos de Armazenamento e Perda

Quando aplicamos uma força oscilatória a um material, ele não responde de forma instantânea ou perfeitamente alinhada. A resposta é um pouco atrasada, e essa defasagem é a chave para entender suas propriedades viscoelásticas. Para quantificar isso, a DMA decompõe a resposta do material em duas componentes principais: uma parte que está em fase com a força aplicada e outra que está fora de fase. Essas duas partes nos dão origem a dois parâmetros fundamentais: o **módulo de armazenamento ( $E'$ )** e o **módulo de perda ( $E''$ )**.

## Módulo de Armazenamento ( $E'$ )

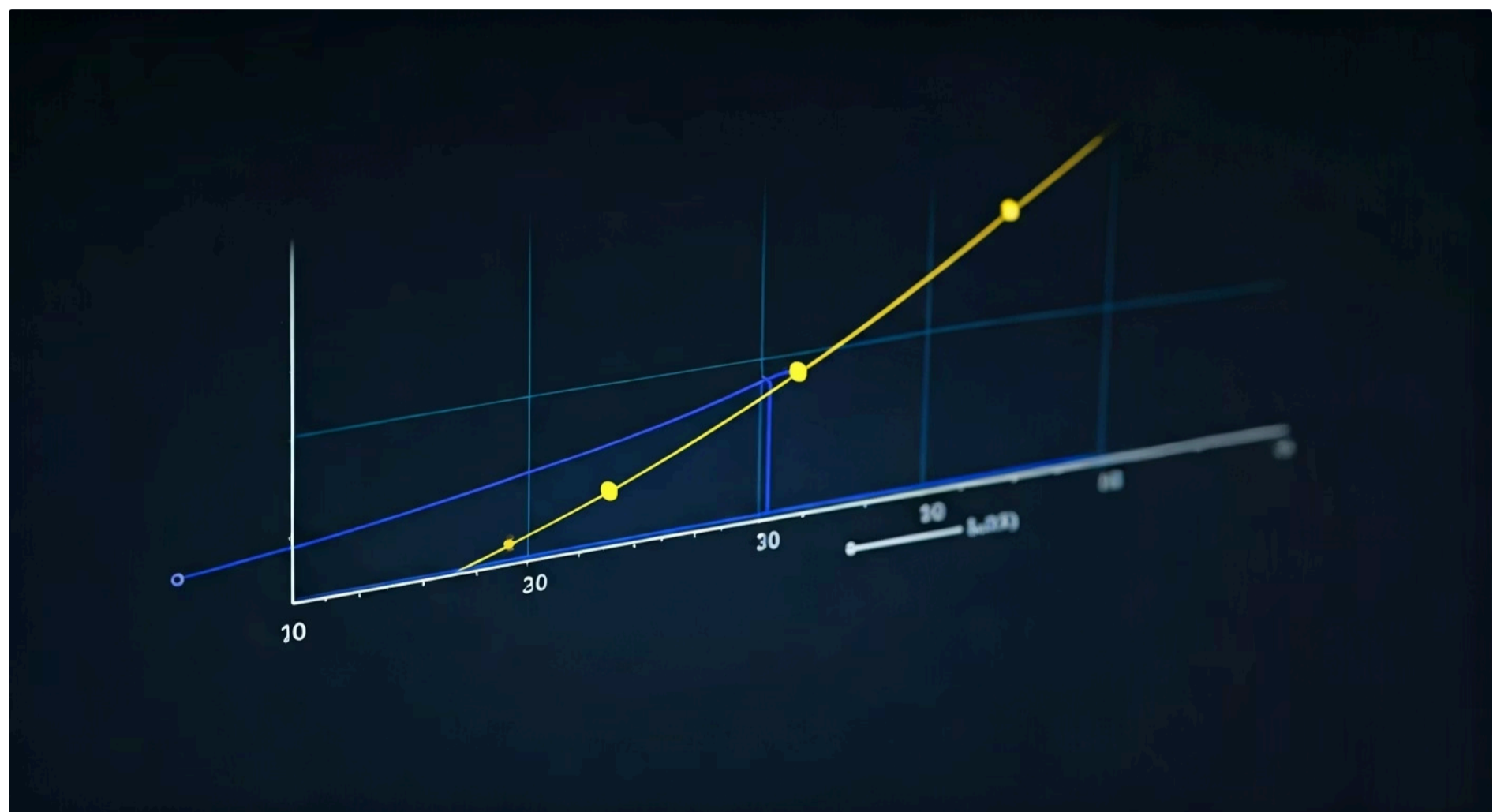
Representa a porção da energia que o material é capaz de armazenar elasticamente e liberar de volta. Pense nele como a "rigidez" do material sob condições dinâmicas. Quanto maior o  $E'$ , mais rígido e elástico o material é.

- Energia "guardada" para retornar à forma original
- Como uma mola que é esticada e depois solta
- Ideal para molas ou componentes estruturais

## Módulo de Perda ( $E''$ )

Representa a porção da energia que é dissipada como calor ou perda durante o ciclo de deformação. É a medida da "viscosidade" ou da capacidade de amortecimento do material. Quanto maior o  $E''$ , mais energia o material absorve e converte em calor.

- Energia dissipada como calor
- Como um amortecedor de carro
- Excelente para isolantes acústicos ou solas de tênis



A relação entre esses dois módulos nos dá uma visão completa do comportamento viscoelástico. Por exemplo, um polímero vítreo (duro e quebradiço) terá um  $E'$  muito alto e um  $E''$  baixo. À medida que ele é aquecido e se torna mais flexível, o  $E'$  diminuirá e o  $E''$  poderá aumentar, indicando uma maior capacidade de dissipação de energia. Essa transição é crucial para entender a faixa de temperatura de aplicação de um material.

# O Fator de Amortecimento: $\tan \delta$ e as Transições do Material

Além dos módulos de armazenamento e perda, a DMA nos fornece um terceiro parâmetro de extrema importância: o **fator de amortecimento ( $\tan \delta$ )**. Este valor é simplesmente a razão entre o módulo de perda ( $E''$ ) e o módulo de armazenamento ( $E'$ ) ( $\tan \delta = E''/E'$ ). Ele nos diz o quão bem um material é capaz de dissipar energia em relação à sua capacidade de armazená-la elasticamente. Um  $\tan \delta$  alto indica que o material é mais "líquido" ou viscoso, dissipando muita energia. Um  $\tan \delta$  baixo sugere que o material é mais "sólido" ou elástico, armazenando mais energia.

**Fórmula-chave:**  $\tan \delta = E'' / E'$

O  $\tan \delta$  é particularmente útil para identificar as **transições térmicas** de um material, como a **temperatura de transição vítrea ( $T_g$ )** em polímeros. A  $T_g$  é um ponto crítico onde um polímero passa de um estado rígido e vítreo para um estado mais flexível e emborrachado. Na curva de DMA, a  $T_g$  é frequentemente observada como um pico no  $\tan \delta$ , pois é nesse ponto que o material exibe um equilíbrio máximo entre as propriedades elásticas e viscosas, dissipando a maior quantidade de energia. É como se as cadeias poliméricas começassem a ter mais liberdade de movimento, "escorregando" umas sobre as outras e gerando calor.

01

## Chiclete Frio

Duro e quebradiço (baixo  $\tan \delta$ , alto  $E'$ )

02

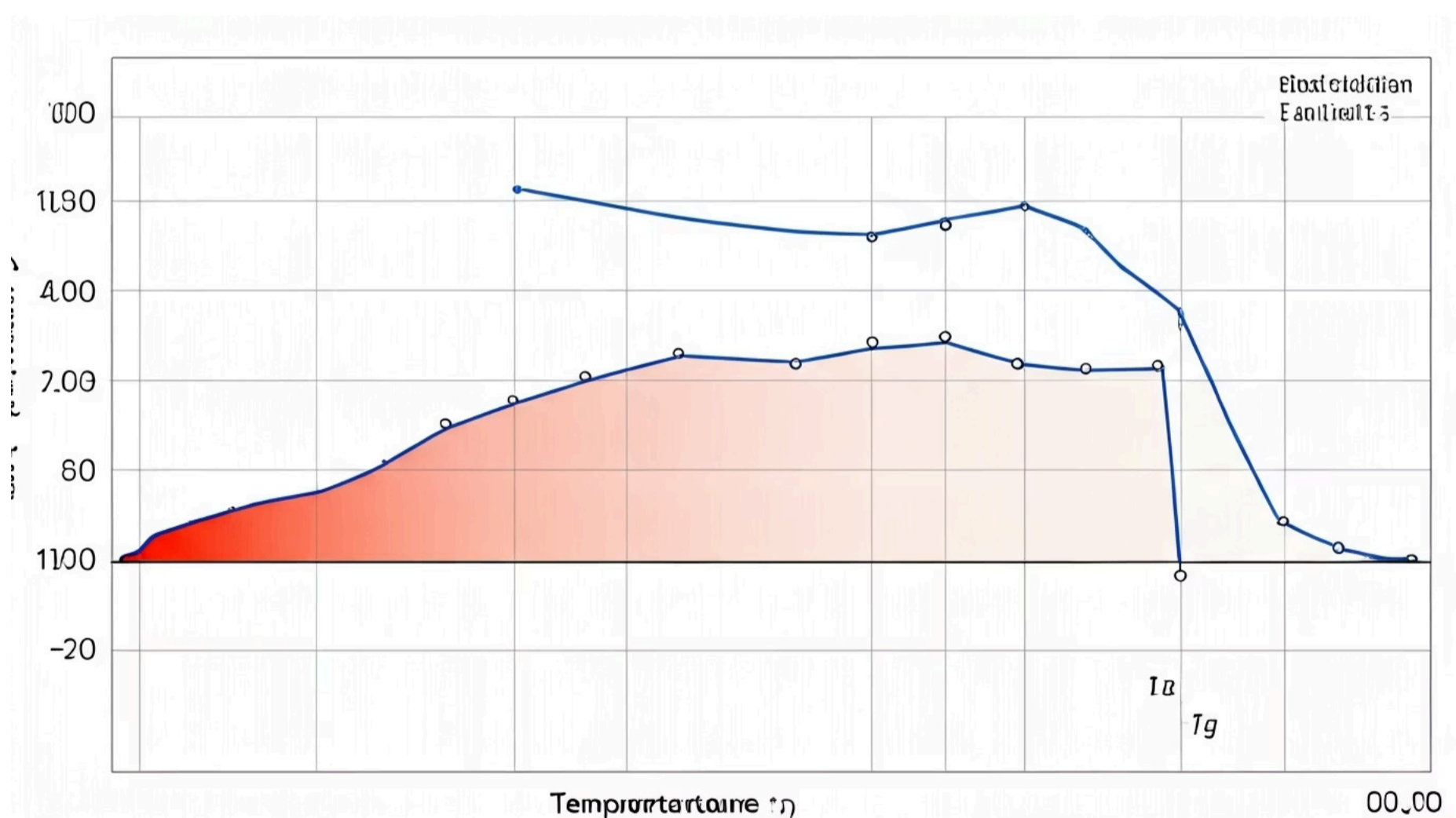
## Aquecimento

Transição de fase ocorrendo

03

## Chiclete Macio

Elástico e flexível ( $\tan \delta$  aumenta,  $E'$  diminui)



Para ilustrar, pense em um chiclete. Quando está frio, ele é duro e quebradiço (baixo  $\tan \delta$ , alto  $E'$ ). À medida que você o mastiga, ele esquenta e se torna macio e elástico ( $\tan \delta$  aumenta,  $E'$  diminui), dissipando energia a cada mastigada. A  $T_g$  de um polímero é análoga a essa mudança. Conhecer a  $T_g$  é vital para engenheiros, pois ela define a faixa de temperatura em que um polímero pode ser usado sem perder suas propriedades mecânicas desejadas. Um polímero com uma  $T_g$  muito baixa pode ser mole demais em temperatura ambiente, enquanto um com uma  $T_g$  muito alta pode ser quebradiço.

Além da  $T_g$ , a DMA pode revelar outras transições secundárias (como transições beta ou gama), que correspondem a movimentos localizados de grupos menores dentro das cadeias poliméricas. Essas transições, embora menos dramáticas que a  $T_g$ , podem influenciar propriedades como a resistência ao impacto em baixas temperaturas. A capacidade de mapear essas transições torna a DMA uma ferramenta indispensável na pesquisa e desenvolvimento de materiais, especialmente para polímeros e compósitos.

# A Viscoelasticidade em Polímeros: Mais do que Apenas Sólido ou Líquido

Polímeros são materiais fascinantes porque não se encaixam perfeitamente nas categorias de "sólido" ou "líquido". Eles são, na verdade, **viscoelásticos**, o que significa que exibem características de ambos. Em temperaturas baixas, eles se comportam mais como sólidos elásticos, com suas cadeias moleculares "congeladas" em uma estrutura rígida. No entanto, à medida que a temperatura aumenta ou o tempo de aplicação da força se estende, as cadeias poliméricas ganham mobilidade, e o material começa a exibir um comportamento mais viscoso, fluindo ou deformando-se permanentemente.



## Baixa Temperatura

Comportamento sólido elástico, cadeias "congeladas"



## Aumento de Temperatura

Cadeias ganham mobilidade



## Alta Temperatura

Comportamento viscoso, fluindo ou deformando permanentemente

Essa natureza viscoelástica é o que confere aos polímeros sua versatilidade. Pense em um elástico: ele estica e volta, mas se você o esticar por muito tempo, ele pode não retornar completamente à sua forma original. Isso é viscoelasticidade em ação. A DMA nos permite quantificar essa resposta complexa, medindo como a rigidez e a capacidade de amortecimento de um polímero mudam com a temperatura e a frequência da força aplicada. Por exemplo, um polímero pode ser muito rígido em altas frequências (como um impacto rápido) e muito mais flexível em baixas frequências (como uma deformação lenta e contínua).

## Aplicações Industriais

A compreensão das propriedades viscoelásticas é crucial para a aplicação de polímeros em diversas indústrias. Para a indústria automotiva, por exemplo, a capacidade de um polímero de absorver vibrações (alto  $E''$ ) é vital para o conforto e a segurança dos passageiros. Já na indústria de embalagens, a rigidez (alto  $E'$ ) e a resistência à fluência (baixo  $E''$ ) são importantes para manter a integridade do produto. A DMA fornece os dados necessários para que os engenheiros possam selecionar o polímero certo para cada aplicação, otimizando seu desempenho e durabilidade.

# Além do Básico: Aplicações Avançadas e Tendências da DMA

A Análise Mecânica Dinâmica não se limita apenas à caracterização de polímeros simples. Sua versatilidade a torna uma ferramenta poderosa para uma gama crescente de aplicações, especialmente com o avanço da ciência dos materiais. Uma área de grande destaque é a **análise de nanomateriais**. Nanocompósitos, por exemplo, onde pequenas quantidades de nanopartículas são incorporadas em uma matriz polimérica, podem ter suas propriedades viscoelásticas drasticamente alteradas. A DMA pode detectar essas mudanças sutis, revelando como a interação entre a matriz e as nanopartículas afeta a rigidez, o amortecimento e as transições térmicas do material final. Isso é crucial para o desenvolvimento de materiais mais leves, mais fortes e com funcionalidades específicas.



## Nanomateriais

Detecção de mudanças sutis em nanocompósitos, revelando interações entre matriz e nanopartículas



## Integração com Outras Técnicas

Combinação com DSC para visão completa das transições térmicas e propriedades mecânicas



## Quimiometria e Big Data

Uso de algoritmos de aprendizado de máquina para identificar padrões e prever desempenho

Outra tendência importante é a integração da DMA com outras técnicas, embora a DMA em si não seja tipicamente uma "técnica hifenada" no sentido de TGA-MS ou LC-NMR. No entanto, os dados da DMA são frequentemente complementados por outras análises. Por exemplo, a combinação de DMA com Calorimetria Exploratória Diferencial (DSC) pode fornecer uma visão mais completa das transições térmicas, onde a DMA foca nas propriedades mecânicas e o DSC na capacidade calorífica. Essa abordagem multidisciplinar é a espinha dorsal da pesquisa moderna, permitindo uma compreensão mais holística do material.



A interpretação dos dados da DMA também se beneficia enormemente da **quimiometria e análise de dados** avançada. Com a coleta de grandes volumes de dados (temperatura, frequência, deformação, módulos), ferramentas estatísticas e algoritmos de aprendizado de máquina podem ser empregados para identificar padrões, correlacionar propriedades com a composição e até prever o desempenho do material sob diferentes condições. Isso transforma a DMA de uma simples ferramenta de caracterização em um componente vital para a otimização de processos e o design de materiais inteligentes.

# DMA na Prática: Da Qualidade ao Desenvolvimento de Produtos

A Análise Mecânica Dinâmica é uma ferramenta indispensável em laboratórios de pesquisa e desenvolvimento, bem como em controle de qualidade industrial. Sua capacidade de simular condições de uso e revelar o comportamento viscoelástico dos materiais a torna fundamental para diversas aplicações práticas. No controle de qualidade, por exemplo, a DMA pode ser usada para verificar a consistência de lotes de produção de polímeros, garantindo que as propriedades mecânicas, como a Tg ou a rigidez, estejam dentro das especificações. Variações nesses parâmetros podem indicar problemas na formulação ou no processamento, que poderiam levar a falhas do produto final.

1	2	3
<b>Controle de Qualidade</b> Verificação da consistência de lotes de produção, garantindo propriedades mecânicas dentro das especificações	<b>Desenvolvimento de Materiais</b> Otimização de formulações testando protótipos e avaliando efeitos de aditivos	<b>Análise de Falhas</b> Determinação de causas de falhas prematuras relacionadas ao comportamento viscoelástico



## Exemplo Prático: Desenvolvimento de Pneus

No desenvolvimento de novos materiais, a DMA é crucial para otimizar formulações. Imagine que uma empresa está desenvolvendo um novo tipo de borracha para pneus que precisa ter excelente aderência em diferentes temperaturas e boa durabilidade. A DMA pode ser utilizada para testar protótipos, avaliando como a adição de diferentes aditivos ou cargas afeta o módulo de armazenamento (rigidez), o módulo de perda (amortecimento) e o  $\tan \delta$  (fator de amortecimento) em uma ampla faixa de temperaturas e frequências. Isso permite que os pesquisadores ajustem a composição para atingir o equilíbrio ideal de propriedades.

Além disso, a DMA é amplamente utilizada na análise de falhas. Quando um componente de polímero falha prematuramente, a DMA pode ajudar a determinar se a falha foi devido a um comportamento viscoelástico inadequado para as condições de operação. Por exemplo, se um material foi exposto a temperaturas acima de sua Tg, ele pode ter perdido sua rigidez e deformado permanentemente. A capacidade de correlacionar as propriedades viscoelásticas com o desempenho em serviço é o que torna a DMA uma técnica tão valiosa e com aplicações em setores tão diversos como automotivo, aeroespacial, biomédico e de embalagens.

# Comparando a DMA com Outras Técnicas de Caracterização

Para entender a importância da DMA, é útil compará-la com outras técnicas de caracterização de materiais que você provavelmente já conhece. Enquanto a DMA foca nas propriedades mecânicas dinâmicas, outras técnicas abordam diferentes aspectos do material.

A **Calorimetria Exploratória Diferencial (DSC)**, por exemplo, é excelente para identificar transições térmicas como a Tg, fusão e cristalização, medindo o fluxo de calor associado a essas mudanças. No entanto, o DSC não fornece informações diretas sobre as propriedades mecânicas do material durante essas transições. A DMA, por sua vez, não só identifica a Tg, mas também quantifica a mudança na rigidez e na capacidade de amortecimento que ocorre nesse ponto, oferecendo uma perspectiva mecânica da transição.

Já a **Análise Termogravimétrica (TGA)** mede a perda de massa de um material em função da temperatura, sendo ideal para estudar a estabilidade térmica e a composição. Embora a TGA possa indicar a temperatura máxima de uso de um material antes da degradação, ela não diz nada sobre como o material se comporta mecanicamente antes de se degradar. A DMA, por outro lado, pode mostrar como as propriedades mecânicas mudam muito antes que qualquer perda de massa significativa ocorra, o que é crucial para aplicações onde a integridade estrutural é vital.

Conceito	Âmbito/Aplicação	Base/Origem	Exemplo
<b>DMA</b>	Propriedades viscoelásticas, transições mecânicas, amortecimento	Força oscilatória, resposta de deformação	Determinação da Tg de um polímero pela mudança de rigidez
<b>DSC</b>	Transições térmicas (Tg, fusão, cristalização), capacidade calorífica	Fluxo de calor, diferença de temperatura	Medição da temperatura de fusão de um polímero
<b>TGA</b>	Estabilidade térmica, composição, degradação	Perda de massa em função da temperatura	Análise da porcentagem de carga em um compósito

- ❑ **Sinergia de Técnicas:** A combinação dessas técnicas oferece uma visão sinérgica. Por exemplo, um pico de Tg no DSC pode ser correlacionado com um pico no  $\tan \delta$  da DMA e uma queda no  $E'$ , confirmando a transição e fornecendo dados sobre suas implicações mecânicas. Essa abordagem integrada é a base para uma caracterização completa e robusta de materiais complexos.

# Frequência e Temperatura: Os Motores da Viscoelasticidade

Um dos aspectos mais poderosos da DMA é sua capacidade de investigar o comportamento dos materiais não apenas em função da temperatura, mas também da **frequência** da força aplicada. Isso é crucial porque muitos materiais viscoelásticos, especialmente polímeros, exibem um comportamento que é dependente tanto da temperatura quanto da taxa de deformação (que é diretamente relacionada à frequência). Um material que é rígido em altas frequências (como um impacto rápido) pode ser muito mais flexível em baixas frequências (como uma deformação lenta).

## Asfalto em Dia Quente de Verão

Macio e flexível, deformando-se facilmente sob o peso dos veículos (dependência da temperatura)

## Asfalto em Dia Frio de Inverno

Rígido e quebradiço (dependência da temperatura)

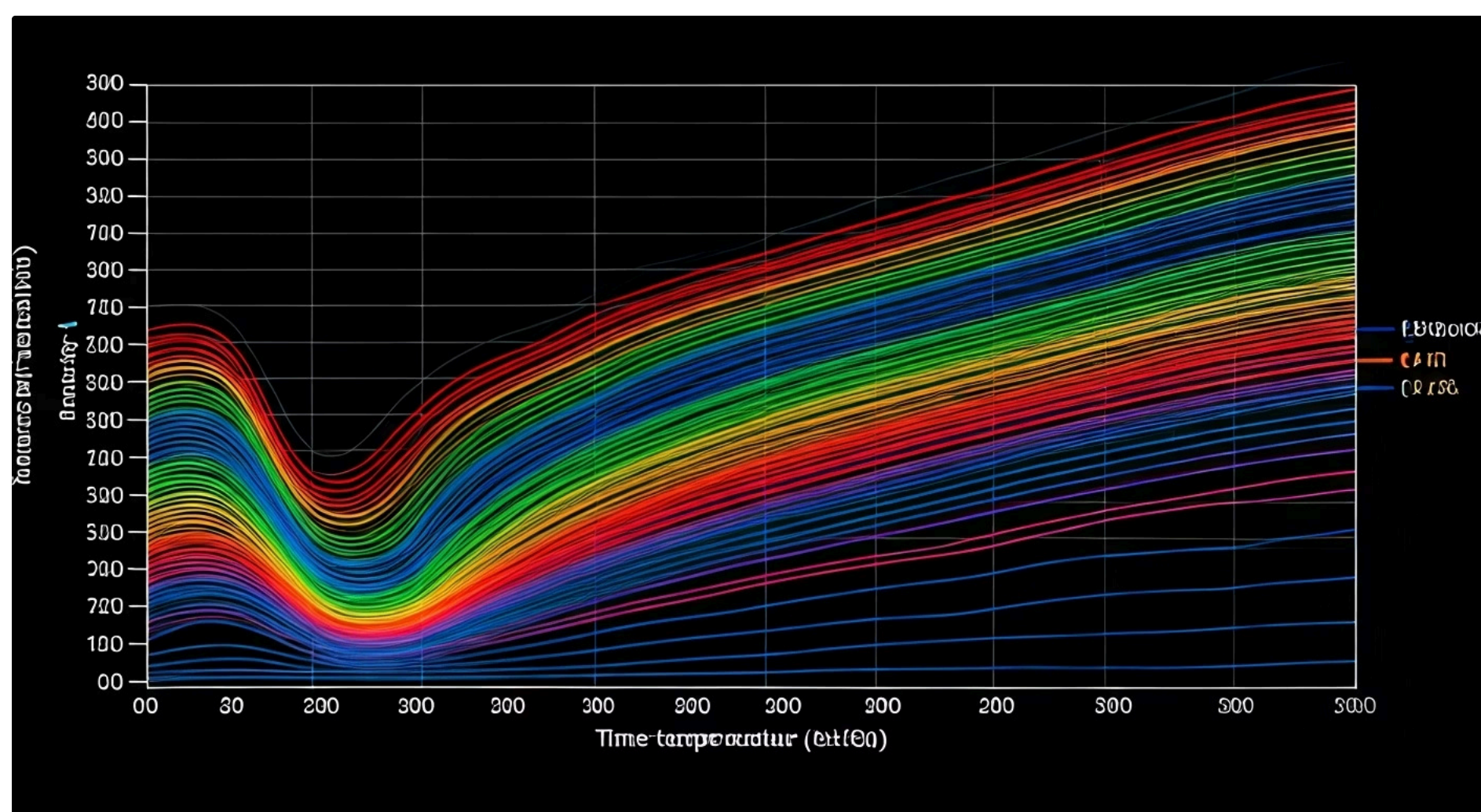
## Bola de Gude no Asfalto

Ela quica - alta frequência de impacto (dependência da frequência)

## Peso Pesado no Asfalto

Afunda lentamente ao longo de horas - baixa frequência de deformação (dependência da frequência)

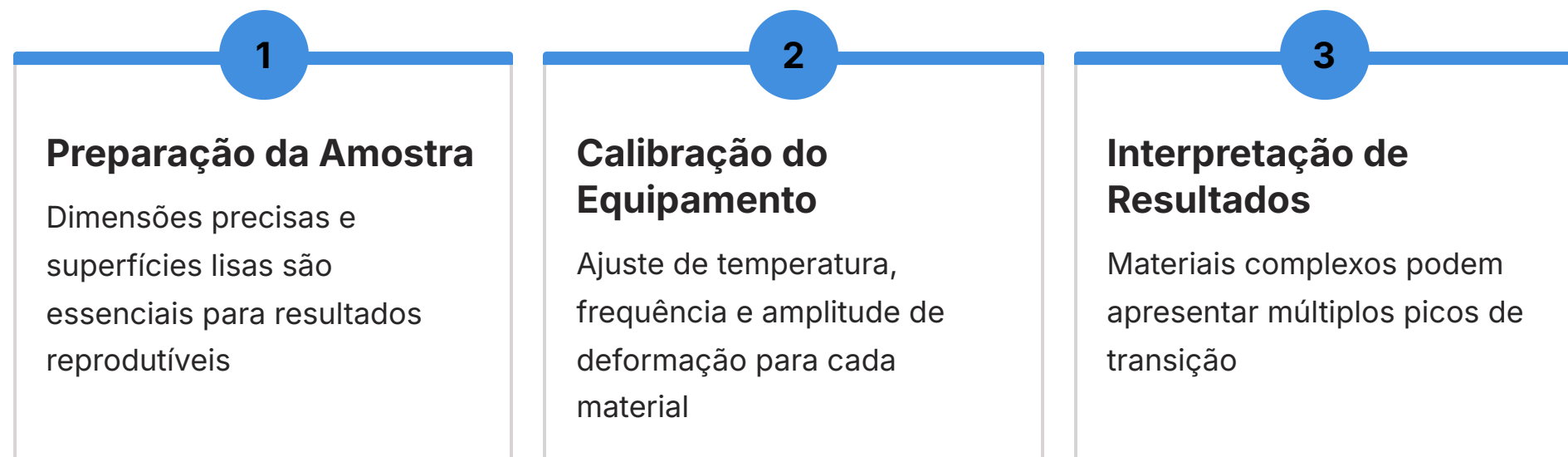
Pense em um asfalto. Em um dia quente de verão, ele é macio e flexível, deformando-se facilmente sob o peso dos veículos. Em um dia frio de inverno, ele se torna rígido e quebradiço. Essa é a dependência da temperatura. Agora, imagine que você joga uma bola de gude no asfalto. Ela quica (alta frequência de impacto). Mas se você colocar um peso pesado e deixá-lo lá por horas, ele afunda lentamente (baixa frequência de deformação). Isso ilustra a dependência da frequência. A DMA permite mapear esse comportamento complexo, variando a frequência de oscilação em diferentes temperaturas.



Essa interdependência entre tempo (ou frequência) e temperatura é formalizada no **Princípio da Superposição Tempo-Temperatura (TTS)**. Em essência, o TTS afirma que o efeito de um aumento na temperatura sobre as propriedades viscoelásticas é equivalente ao efeito de uma diminuição na frequência (ou aumento no tempo). Isso significa que podemos usar dados coletados em uma faixa de temperaturas e frequências para prever o comportamento do material em condições que seriam difíceis ou demoradas de testar diretamente. Por exemplo, podemos prever o comportamento de um material ao longo de muitos anos (baixa frequência) a partir de testes de DMA de curta duração em diferentes temperaturas.

# Desafios e Considerações na Análise DMA

Embora a DMA seja uma técnica poderosa, sua aplicação requer atenção a alguns detalhes e desafios. A **preparação da amostra** é um fator crítico. As amostras devem ter dimensões precisas e superfícies lisas para garantir resultados reprodutíveis e precisos. Irregularidades podem levar a concentrações de tensão e medições errôneas. Além disso, o tipo de geometria da amostra (flexão, tração, cisalhamento, compressão) deve ser cuidadosamente selecionado com base nas propriedades do material e na aplicação desejada.



Outra consideração importante é a **calibração do equipamento** e a escolha dos parâmetros de teste. A faixa de temperatura, a frequência de oscilação e a amplitude da deformação devem ser ajustadas para cada material e objetivo da análise. Por exemplo, uma amplitude muito alta pode levar à deformação não linear do material, enquanto uma amplitude muito baixa pode resultar em um sinal fraco e ruidoso. A experiência do operador e o conhecimento do material são essenciais para configurar os testes de forma adequada.

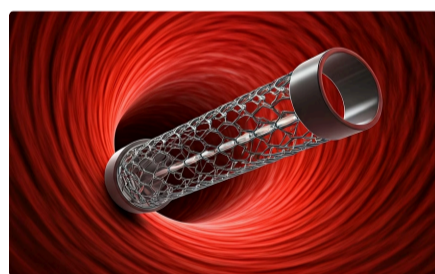
- ☐ **Atenção:** A interpretação dos resultados também pode ser um desafio, especialmente para materiais complexos como compósitos ou misturas poliméricas. Nesses casos, podem aparecer múltiplos picos de transição, e a atribuição de cada pico a uma fase específica do material requer um conhecimento aprofundado da composição e da morfologia. É aqui que a integração com outras técnicas de caracterização, como a microscopia eletrônica ou a espectroscopia, se torna fundamental para validar e complementar os achados da DMA. A análise de dados e a quimiometria, como mencionado anteriormente, são ferramentas cada vez mais importantes para extrair informações significativas de conjuntos de dados complexos da DMA.

# DMA e o Futuro dos Materiais Inteligentes

A Análise Mecânica Dinâmica não é apenas uma ferramenta para entender o passado e o presente dos materiais; ela é fundamental para o desenvolvimento de materiais do futuro, especialmente os chamados **materiais inteligentes** ou responsivos. Imagine materiais que podem mudar sua rigidez ou capacidade de amortecimento em resposta a um estímulo externo, como temperatura, luz ou campo elétrico. A DMA é a técnica ideal para caracterizar e otimizar o desempenho desses materiais.

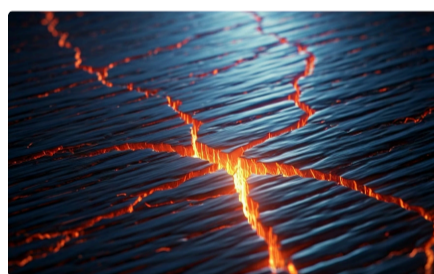
## Polímeros com Memória de Forma

Por exemplo, polímeros com memória de forma, que podem "lembrar" uma forma original e retornar a ela sob aquecimento, têm suas transições de fase e propriedades viscoelásticas mapeadas com precisão pela DMA. Isso permite que os engenheiros projetem dispositivos biomédicos, como stents, ou atuadores que se ativam em temperaturas específicas. Da mesma forma, materiais autorreparáveis, que podem "curar" pequenas rachaduras, dependem de um comportamento viscoelástico cuidadosamente projetado, que a DMA ajuda a caracterizar.



### Dispositivos Biomédicos

Stents e atuadores que se ativam em temperaturas específicas



### Materiais Autorreparáveis

Capacidade de "curar" pequenas rachaduras através de comportamento viscoelástico projetado



### Bioengenharia

Caracterização de tecidos biológicos e biomateriais para próteses e implantes

A capacidade da DMA de analisar materiais em uma ampla gama de condições (temperatura, frequência, atmosfera) a torna indispensável para a pesquisa em áreas emergentes como a bioengenharia, onde a caracterização de tecidos biológicos e biomateriais com propriedades viscoelásticas complexas é crucial. A compreensão de como esses materiais respondem a forças dinâmicas é vital para o desenvolvimento de próteses, implantes e terapias regenerativas. À medida que a ciência dos materiais avança, a DMA continuará a ser uma ferramenta central, fornecendo os insights necessários para inovar e criar soluções para os desafios do amanhã.

# Síntese e Aplicação Prática

Nesta aula, exploramos a Análise Mecânica Dinâmica (DMA), uma técnica poderosa para desvendar o comportamento viscoelástico dos materiais. Vimos como a aplicação de uma força oscilatória nos permite determinar o módulo de armazenamento ( $E'$ ), que representa a rigidez elástica, o módulo de perda ( $E''$ ), que indica a capacidade de amortecimento, e o fator de amortecimento ( $\tan \delta$ ), crucial para identificar transições como a temperatura de transição vítrea ( $T_g$ ). Compreender esses parâmetros é fundamental para prever como um material se comportará sob diferentes condições de temperatura e frequência, desde a rigidez de um componente estrutural até a capacidade de absorção de impacto de um amortecedor.

**3**

## Parâmetros Principais

$E'$ ,  $E''$  e  $\tan \delta$

**$\infty$**

## Aplicações

Da qualidade ao desenvolvimento

**100%**

## Visão Completa

Comportamento viscoelástico

### Em prática

A DMA é essencial para a seleção de materiais em engenharia, permitindo escolher o polímero ideal para uma embalagem que precisa ser rígida, mas não quebradiça, ou para um componente automotivo que deve amortecer vibrações. Ela é usada no controle de qualidade para garantir a consistência de lotes e na análise de falhas para entender por que um produto não performou como esperado. Sua aplicação se estende ao desenvolvimento de nanomateriais e materiais inteligentes, onde a precisão na caracterização viscoelástica é a chave para a inovação.

# Autoavaliação

**1 Qual dos seguintes parâmetros da DMA é mais diretamente associado à capacidade de um material de armazenar energia elasticamente?**

- a) Módulo de perda ( $E''$ )
- b) Fator de amortecimento ( $\tan \delta$ )
- c) Módulo de armazenamento ( $E'$ )
- d) Temperatura de transição vítrea ( $T_g$ )

**2 Um alto valor de  $\tan \delta$  em uma determinada temperatura geralmente indica que o material:**

- a) É puramente elástico e rígido.
- b) Está em um estado vítreo e quebradiço.
- c) Possui um equilíbrio entre as propriedades elásticas e viscosas, dissipando energia.
- d) Não apresenta nenhuma transição térmica.

**3 A principal vantagem da DMA em relação a técnicas como DSC ou TGA para a caracterização de polímeros é que a DMA:**

- a) Mede a perda de massa em função da temperatura.
- b) Determina o fluxo de calor associado às transições térmicas.
- c) Fornece informações diretas sobre as propriedades mecânicas dinâmicas.
- d) É a única técnica capaz de identificar a temperatura de transição vítrea ( $T_g$ ).

**4 O Princípio da Superposição Tempo-Temperatura (TTS) é importante na DMA porque permite:**

- a) Medir a degradação térmica do material em tempo real.
- b) Prever o comportamento de longo prazo do material a partir de testes de curta duração.
- c) Determinar a composição química exata de um polímero.
- d) Analisar apenas materiais puramente elásticos.

**5 Questão Dissertativa**

Explique como a Análise Mecânica Dinâmica (DMA) pode ser utilizada no desenvolvimento de um novo material compósito para aplicações aeroespaciais, focando na importância de seus parâmetros principais ( $E'$ ,  $E''$ ,  $\tan \delta$ ).

---

## Gabarito

1. c)
2. c)
3. c)
4. b)

# Próximos Passos e Recursos

## Próxima Aula

Na nossa próxima aula, "Aula 25 – Estratégias para Caracterização de Polímeros", aprofundaremos como a DMA se integra a um conjunto de técnicas para uma análise completa, explorando as melhores abordagens para desvendar as complexidades dos materiais poliméricos.



---

## Recursos Adicionais

### Livros-texto de Ciência dos Materiais

Para aprofundar os fundamentos da viscoelasticidade


### Artigos científicos recentes

Para explorar as aplicações da DMA em nanomateriais e materiais inteligentes

### Manuais de equipamentos DMA

Para entender os detalhes operacionais e as configurações de teste

---

 **NOTA IMPORTANTE:** As informações regulatórias/legais/técnicas desta aula estão atualizadas até 2025. Consulte sempre fontes oficiais para verificar alterações.