

# Aula 20 – Adobe Photoshop: Ferramentas Essenciais para Retoque

No universo da fotografia publicitária, uma imagem não é apenas capturada; ela é construída, refinada e polida até atingir seu potencial máximo. O Adobe Photoshop é o palco onde essa magia acontece, transformando cliques em obras de arte que comunicam, persuadem e encantam. Mas, para além dos filtros e efeitos chamativos, existe um conjunto de ferramentas fundamentais que são o verdadeiro alicerce de qualquer trabalho profissional de retoque.

Dominar essas ferramentas não é apenas uma questão de técnica, mas de visão. É entender como cada pixel contribui para a narrativa visual e como você pode moldá-los para contar a história perfeita, seja para um anúncio de revista, uma campanha digital ou um portfólio de impacto. Esta aula foi desenhada para desmistificar o Photoshop, levando você do básico ao essencial, garantindo que suas imagens não apenas pareçam boas, mas sejam impecáveis.


Ao final desta jornada, você será capaz de navegar com confiança pelas camadas, máscaras e objetos inteligentes, limpar imperfeições com precisão cirúrgica, realizar seleções complexas e ajustar o contraste e a tonalidade como um verdadeiro mestre. Prepare-se para mergulhar em um fluxo de trabalho não destrutivo, que preserva a qualidade original de suas fotos e abre portas para a experimentação criativa sem medo.

# O Alicerce da Edição Profissional

## Camadas, Máscaras e Objetos Inteligentes

Imagine que você está construindo um castelo de areia, mas cada peça que você adiciona é permanente e não pode ser ajustada sem derrubar tudo. Frustrante, não é? No mundo digital da fotografia, editar imagens de forma destrutiva é exatamente isso: cada alteração é final, e um erro pode significar começar do zero. É por isso que o Photoshop nos oferece um conjunto de ferramentas que são a espinha dorsal de qualquer fluxo de trabalho profissional e flexível.

As camadas, máscaras e objetos inteligentes são como os blocos de construção de um castelo modular. Eles permitem que você adicione, remova e ajuste elementos sem afetar o resto da estrutura, garantindo que sua criatividade não seja limitada pelo medo de cometer um erro irreversível. Essa abordagem não destrutiva é o segredo para manter a qualidade da imagem, experimentar novas ideias e entregar resultados impecáveis, mesmo sob pressão.

 **Filosofia de Trabalho:** Compreender esses conceitos é o primeiro passo para se libertar das amarras da edição linear e abraçar um universo de possibilidades. Eles não são apenas recursos; são uma filosofia de trabalho que eleva suas habilidades de retoque a um novo patamar, permitindo que você trabalhe com precisão, eficiência e, acima de tudo, com total controle sobre cada detalhe da sua imagem.

# Camadas: Organização e Flexibilidade no Photoshop



## Folhas Transparentes

Cada camada é como uma folha de acetato que pode conter elementos diferentes da imagem



## Flexibilidade Total

Mova, reordene e ajuste a transparência sem afetar outras camadas



## Edição Isolada

Ajuste apenas o que precisa, sem tocar nos outros elementos

Pense nas camadas do Photoshop como folhas de acetato transparentes empilhadas uma sobre a outra. Cada folha pode conter um elemento diferente da sua imagem – o fundo, o objeto principal, um ajuste de cor, um efeito de luz. Você pode mover essas folhas, mudar a ordem, ajustar a transparência de cada uma ou até mesmo escondê-las temporariamente, tudo sem afetar o conteúdo das outras.

Essa analogia nos ajuda a entender o poder da organização e da flexibilidade. Se você precisa ajustar apenas a cor do céu, por exemplo, pode fazer isso em uma camada separada, sem tocar no modelo ou no cenário. Isso significa que, se o cliente pedir uma mudança na cor do céu mais tarde, você não precisará refazer todo o trabalho, apenas ajustar aquela camada específica. É como ter um "desfazer" ilimitado para cada parte da sua imagem.

No contexto da fotografia publicitária, onde cada detalhe é crucial e as revisões são comuns, a capacidade de isolar e manipular elementos em camadas separadas é inestimável. Ela permite a criação de composições complexas, a aplicação de ajustes seletivos e a manutenção da integridade de cada componente da imagem, garantindo que o resultado final seja tão dinâmico e polido quanto o briefing exige.

# Máscaras de Camada

## O Poder da Edição Não Destrutiva



### Como Funcionam as Máscaras

- **Preto:** Esconde o conteúdo da camada
- **Branco:** Revela o conteúdo da camada
- **Cinza:** Cria transições suaves e graduais

Se as camadas são as folhas de acetato, as máscaras de camada são como estênceis ou recortes aplicados a essas folhas. Em vez de apagar pixels permanentemente, você usa uma máscara para "esconder" ou "revelar" partes de uma camada. Onde a máscara é preta, o conteúdo da camada é escondido; onde é branca, é revelado. Tons de cinza criam transições suaves, como um desvanecimento gradual.

Essa técnica é revolucionária porque permite que você seja extremamente preciso em suas edições sem nunca destruir a informação original da imagem. Se você "esconder" demais, basta pintar com branco na máscara para revelar novamente. É como ter um controle remoto para a visibilidade de cada parte da sua imagem, permitindo ajustes finos e experimentação sem medo de perdas.

**Exemplo Prático:** Imagine que você precisa ajustar a exposição apenas do rosto de um modelo, mas não do fundo. Em vez de apagar ou cortar, você aplica uma máscara à camada de ajuste, pintando de preto as áreas que não devem ser afetadas. Isso garante que a edição seja localizada e, mais importante, totalmente reversível, um pilar fundamental para qualquer retoque profissional que busca excelência e adaptabilidade.

# Objetos Inteligentes

## Preservando a Qualidade Original

01

### Problema Comum

Redimensionar uma imagem múltiplas vezes causa perda de qualidade e pixelização

02

### Solução Inteligente

Objetos Inteligentes encapsulam os dados originais em um "contêiner" protetor

03

### Resultado

Transformações ilimitadas sem perda de qualidade ou resolução

Já aconteceu de você redimensionar uma imagem para um tamanho menor, e depois precisar aumentá-la novamente, apenas para descobrir que ela ficou pixelizada e com baixa qualidade? Isso ocorre porque, em um fluxo de trabalho destrutivo, o Photoshop descarta os pixels que não são mais necessários ao diminuir o tamanho. Os Objetos Inteligentes vêm para resolver exatamente esse problema, agindo como um "contêiner" protetor para suas imagens.

Quando você converte uma camada em Objeto Inteligente, o Photoshop encapsula os dados originais da imagem, preservando sua resolução e qualidade, independentemente de quantas vezes você a redimensione, gire ou aplique transformações. É como colocar um arquivo dentro de uma caixa selada: o conteúdo interno permanece intocado, mesmo que você manipule a caixa por fora. Isso significa que você pode aplicar filtros e ajustes a um Objeto Inteligente e editá-los a qualquer momento, sem afetar permanentemente a imagem original.

Essa funcionalidade é crucial para designers e fotógrafos que precisam reutilizar elementos, testar diferentes layouts ou aplicar múltiplos filtros de forma não destrutiva. A flexibilidade de poder voltar atrás em qualquer etapa, sem perda de qualidade, é um diferencial competitivo no ritmo acelerado da produção publicitária, onde a agilidade e a perfeição são constantemente exigidas.

Conceito	Âmbito/Aplicação	Base/Origem	Exemplo
Camada Normal	Edição direta de pixels, destrutiva	Pixels rasterizados	Pintar diretamente sobre uma foto, apagar partes da imagem
Objeto Inteligente	Edição não destrutiva, filtros editáveis	Encapsula dados originais (vetor ou raster)	Redimensionar um logo várias vezes sem perder qualidade, aplicar um filtro de desfoque que pode ser ajustado depois

# Limpeza e Correção

# Removendo Imperfeições com Precisão

Em fotografia publicitária, a perfeição é muitas vezes a meta. Seja um produto sem arranhões, um modelo com pele impecável ou um cenário livre de elementos indesejados, a capacidade de limpar e corrigir imperfeições é uma habilidade essencial. No entanto, essa limpeza não pode ser percebida; ela deve ser tão natural que o espectador nem desconfie que houve intervenção.

As ferramentas de limpeza do Photoshop são como os instrumentos de um cirurgião digital. Elas permitem que você remova manchas, poeira, rugas ou até mesmo objetos inteiros de forma sutil e convincente. A chave é entender qual ferramenta usar em cada situação, pois cada uma tem sua especialidade e seu modo de "pensar" sobre os pixels ao redor.

Dominar o Carimbo, o Pincel de Recuperação e a Remoção de Manchas é o que diferencia um retoque amador de um profissional. É a arte de fazer desaparecer o que não deveria estar ali, sem deixar rastros, garantindo que a atenção do público se concentre apenas na mensagem que a imagem deve transmitir.

# Pincel de Recuperação e Remoção de Manchas

## A Magia do Contexto



### Remoção de Manchas

A mais "mágica" e simples. Clique sobre a imperfeição e a IA preenche com base no conteúdo ao redor.

- Perfeita para pequenas espinhas
- Remove poeira e fios de cabelo
- Rápida e automática



### Pincel de Recuperação

Exige definir uma área de origem (Alt + clique) para copiar, oferecendo mais controle.

- Ideal para imperfeições maiores
- Funciona em padrões complexos
- Controle manual preciso

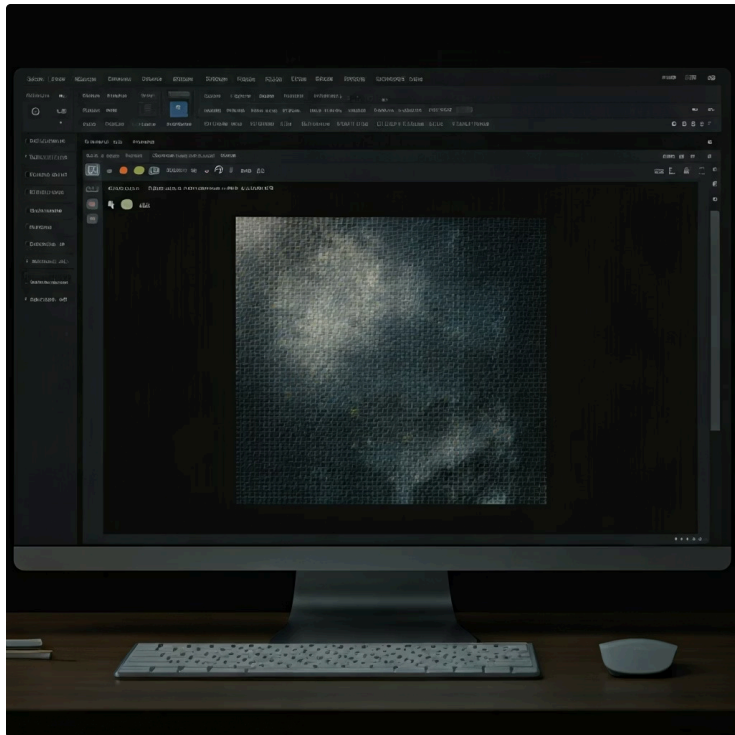
Imagine que você tem uma pequena mancha na sua camisa favorita. Em vez de tentar cobri-la com tinta, você usa um produto que "dissolve" a mancha, fazendo-a se misturar perfeitamente com o tecido ao redor. É assim que o Pincel de Recuperação (Healing Brush) e a Ferramenta de Remoção de Manchas (Spot Healing Brush) funcionam no Photoshop. Eles não apenas copiam pixels, mas analisam a textura, iluminação e sombreamento da área circundante para criar uma correção que se integra de forma orgânica.

A Ferramenta de Remoção de Manchas é a mais "mágica" e simples de usar. Basta clicar ou arrastar sobre a imperfeição, e o Photoshop, usando inteligência artificial, tenta preencher a área com base no conteúdo ao redor. É perfeita para pequenas espinhas, poeira ou fios de cabelo perdidos. Já o Pincel de Recuperação exige que você defina uma área de origem (alt/option + clique) para copiar, oferecendo um pouco mais de controle sobre o resultado, ideal para imperfeições maiores ou em áreas com padrões mais complexos.

Essas ferramentas são indispensáveis para retoques rápidos e naturais, especialmente em retratos e fotografia de produto. Elas permitem que você remova distrações sem deixar a imagem com um aspecto "plastificado" ou artificial, mantendo a autenticidade que o público moderno tanto valoriza, ao mesmo tempo em que atende aos padrões de qualidade da publicidade.

# Ferramenta Carimbo

## Controle Total sobre a Clonagem




### Quando Usar o Carimbo

- Remover objetos maiores da cena
- Estender padrões e texturas
- Reconstruir partes danificadas
- Situações que exigem controle absoluto

Enquanto o Pincel de Recuperação é como uma bandagem inteligente, a Ferramenta Carimbo (Clone Stamp Tool) é o bisturi do retoque. Ela permite que você copie pixels de uma área da imagem e os "pinte" em outra área, com controle total sobre a origem e o destino. Não há inteligência artificial tentando misturar; é uma cópia exata, pixel por pixel, do que você selecionou.

Essa precisão manual é fundamental quando você precisa remover objetos maiores, estender padrões ou reconstruir partes de uma imagem onde as ferramentas automáticas não seriam eficazes. Imagine que você precisa remover um poste de luz de uma paisagem urbana. Com o Carimbo, você pode copiar uma seção limpa do céu ou de um prédio próximo e cuidadosamente "pintar" sobre o poste, garantindo que a textura e a iluminação se alinhem perfeitamente.

 **Dica Profissional:** Apesar de exigir mais habilidade e paciência, o Carimbo é insubstituível para tarefas de retoque que demandam controle absoluto. Ele é a ferramenta de escolha para restauradores de fotos antigas, para quem precisa replicar texturas complexas ou para remover elementos que estão muito próximos de outros objetos importantes, onde a sutileza e a exatidão são a prioridade máxima.

# Seleções Avançadas

## O Segredo para Edições Localizadas

No Photoshop, a capacidade de fazer seleções precisas é o que permite que você edite partes específicas de uma imagem sem afetar o resto. É como ter um laser que delimita exatamente a área onde você quer trabalhar. Sem seleções precisas, qualquer ajuste de cor, brilho ou retoque se aplicaria a toda a imagem, resultando em um trabalho grosseiro e sem profissionalismo.



### Isolar Objetos

Separe elementos complexos do fundo



### Ajustes Seletivos

Aplique correções apenas onde necessário



### Integração Perfeita

Combine elementos de forma invisível

As ferramentas de seleção avançada são o coração da edição localizada. Elas permitem que você isole objetos complexos, pessoas ou até mesmo áreas com texturas e cores semelhantes, abrindo caminho para manipulações que seriam impossíveis de outra forma. Seja para mudar o fundo de uma foto de produto, retocar apenas a pele de um modelo ou ajustar a cor de um elemento específico, a precisão da seleção é o que garante um resultado final impecável e convincente.

Dominar a Caneta, o Laço e a função Selecionar Assunto é fundamental para qualquer fotógrafo publicitário. Essas ferramentas não são apenas sobre "cortar e colar"; elas são sobre criar máscaras perfeitas, aplicar ajustes seletivos e integrar elementos de forma tão fluida que o espectador não consegue distinguir o que é original do que foi editado.

# Ferramenta Caneta

## Precisão Vetorial para Recortes Perfeitos

### Por que usar a Caneta?

Se você busca a máxima precisão em suas seleções, a Ferramenta Caneta (Pen Tool) é sua melhor amiga. Diferente das ferramentas de seleção baseadas em pixels, a Caneta cria caminhos vetoriais, que são linhas e curvas matematicamente definidas. Isso significa que, não importa o quanto você amplie a imagem, a borda do seu caminho permanecerá perfeitamente suave e nítida, sem serrilhados.

- Bordas perfeitamente suaves
- Controle total sobre curvas
- Qualidade independente de zoom
- Ideal para produtos e logotipos



Pense na Caneta como um escultor que trabalha com curvas perfeitas. Você define pontos de ancoragem e manipula alças para criar curvas suaves e precisas, contornando qualquer objeto, por mais complexo que seja. Uma vez que o caminho está fechado, ele pode ser convertido em uma seleção, que então pode ser usada para criar uma máscara de camada ou para recortar o objeto com uma nitidez inigualável.

Essa ferramenta é a preferida para recortes de produtos em e-commerce, logotipos e qualquer elemento que exija uma borda absolutamente limpa e profissional. Embora exija um pouco mais de prática para dominar, o investimento de tempo na Ferramenta Caneta se traduz em resultados de altíssima qualidade, que fazem toda a diferença na percepção de profissionalismo de uma imagem publicitária.

# Laço e Selecionar Assunto

## Velocidade e Inteligência

### Ferramenta Laço

**Laço Livre:** Desenho à mão livre para seleções orgânicas

**Laço Poligonal:** Segmentos retos para formas geométricas

**Laço Magnético:** "Gruda" em bordas de alto contraste

### Selecionar Assunto

**IA Integrada:** Um clique para seleção automática do objeto principal

**Ponto de Partida:** Excelente base para refinamento posterior

**Ideal para:** Retratos e produtos em fundos simples

Nem toda seleção precisa da precisão cirúrgica da Ferramenta Caneta. Às vezes, a velocidade e a inteligência artificial são mais importantes, especialmente para tarefas rápidas ou como ponto de partida para seleções mais complexas. É aqui que as ferramentas Laço (Lasso Tool) e Selecionar Assunto (Select Subject) brilham, oferecendo um equilíbrio entre agilidade e eficácia.

A Ferramenta Laço é como desenhar à mão livre. Você pode usá-la para fazer seleções rápidas e orgânicas (Laço Livre), ou para criar seleções com segmentos retos (Laço Poligonal) ou até mesmo para "grudar" em bordas de alto contraste (Laço Magnético). É ideal para ajustes rápidos em áreas irregulares ou para refinar seleções feitas por outras ferramentas. É a sua ferramenta de rascunho rápido, permitindo que você capture áreas de interesse de forma intuitiva.

Já a função Selecionar Assunto, impulsionada pela inteligência artificial da Adobe, é um verdadeiro atalho. Com um único clique, o Photoshop analisa a imagem e tenta identificar e selecionar automaticamente o objeto principal. É incrivelmente útil para retratos, produtos em fundos simples ou qualquer cena onde o assunto se destaca. Embora raramente seja perfeita de primeira, ela oferece um excelente ponto de partida, que pode ser facilmente refinado com outras ferramentas, como o próprio Laço ou a Máscara Rápida.

# Ajustes de Curvas e Níveis

## O Maestro do **Contraste** e da **Tonalidade**

Depois de limpar e selecionar, o próximo passo crucial é dar vida à imagem, controlando seu contraste e tonalidade. Não se trata apenas de "clarear" ou "escurecer", mas de esculpir a luz e a sombra para criar profundidade, drama e emoção. As ferramentas de Curvas (Curves) e Níveis (Levels) são os maestros dessa orquestra, permitindo um controle incomparável sobre a gama tonal da sua fotografia.



### **Histograma**

Representação gráfica da distribuição de tons, desde as sombras mais escuras até os realces mais brilhantes



### **Controle Preciso**

Corrija problemas de exposição, adicione contraste impactante e ajuste cores com precisão



### **Não Destrutivo**

Aplique através de camadas de ajuste para manter flexibilidade total

Essas ferramentas trabalham com o histograma da imagem, uma representação gráfica da distribuição de tons, desde as sombras mais escuras até os realces mais brilhantes. Ao entender como manipular Curvas e Níveis, você pode corrigir problemas de exposição, adicionar contraste impactante, ajustar cores e até mesmo criar efeitos estilísticos, tudo de forma não destrutiva, através de camadas de ajuste.

Dominar Curvas e Níveis é o que eleva uma imagem de "boa" para "espetacular". É a capacidade de transformar uma foto plana em uma imagem vibrante e tridimensional, garantindo que cada pixel contribua para a mensagem visual que você deseja transmitir na fotografia publicitária.

# Dominando Curvas e Níveis

## Para um Contraste Perfeito

### Ajustes de Níveis

Ideais para definir os pontos de preto e branco da sua imagem e ajustar os tons médios.

- Define pontos extremos de preto e branco
- Ajusta tons médios rapidamente
- Corrige sub/superexposição
- Garante gama tonal completa

Ajustar o contraste e a tonalidade de uma imagem é como temperar um prato: a quantidade certa pode realçar todos os sabores, enquanto o excesso ou a falta pode arruinar a experiência. As Curvas e os Níveis são as ferramentas mais poderosas do Photoshop para essa tarefa, oferecendo um controle granular que vai muito além dos sliders básicos de brilho e contraste.

Ajustes de **Níveis** são ideais para definir os pontos de preto e branco da sua imagem e ajustar os tons médios. Imagine que o histograma é uma régua: você pode "apertar" as extremidades para escurecer as sombras e clarear os realces, aumentando o contraste geral. É uma ótima ferramenta para corrigir fotos subexpostas ou superexpostas rapidamente, garantindo que a imagem tenha uma gama tonal completa, do preto puro ao branco puro.

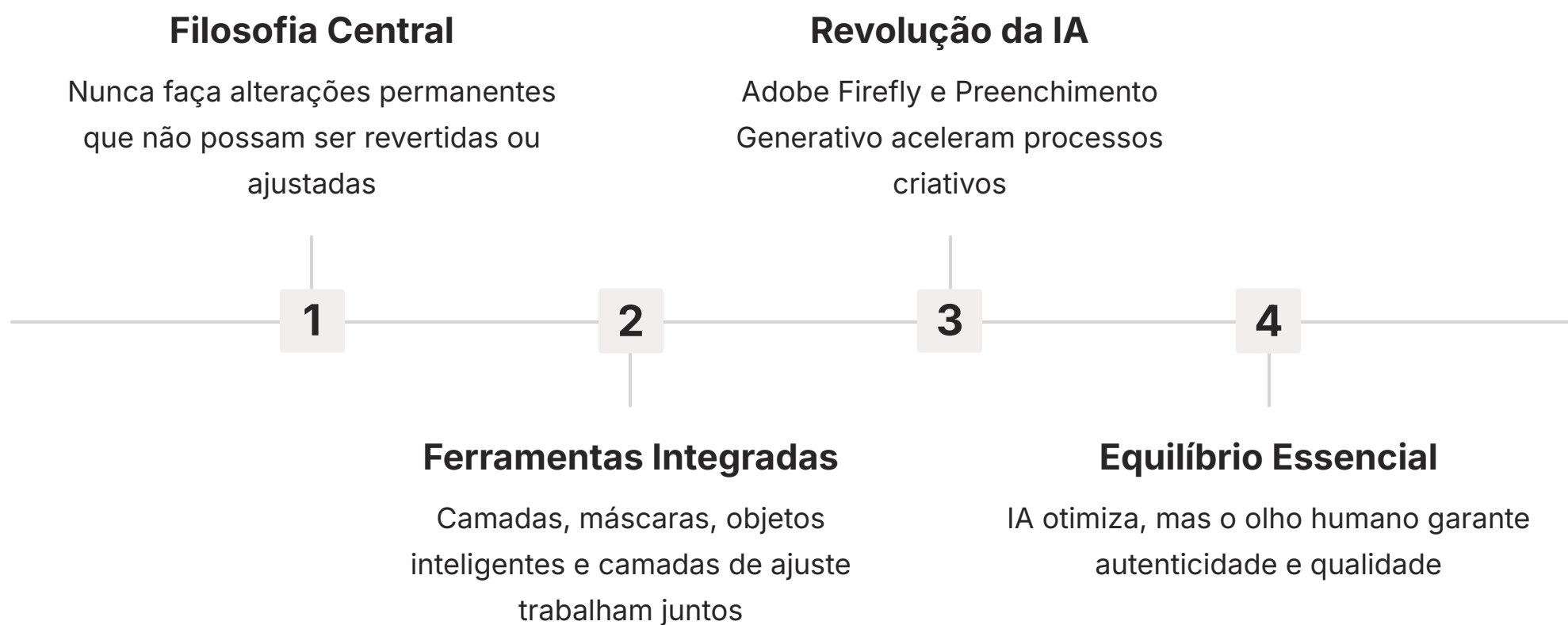
Já as **Curvas** oferecem um controle ainda mais refinado. Em vez de apenas definir os pontos extremos, você pode manipular a curva em qualquer ponto do histograma, afetando seletivamente as sombras, os tons médios ou os realces. Quer dar um "soco" nas sombras sem estourar os realces? Basta criar um ponto na parte inferior da curva e puxá-lo para baixo. Quer um visual mais suave e etéreo? Crie uma curva em "S" suave. Essa flexibilidade permite criar looks específicos e corrigir problemas tonais complexos com precisão artística.

### Ajustes de Curvas

Oferecem controle ainda mais refinado sobre qualquer ponto do histograma.

- Manipula sombras, médios e realces separadamente
- Cria curvas em "S" para contraste dramático
- Permite looks estilísticos específicos
- Precisão artística incomparável

# O Fluxo de Trabalho Não Destrutivo e a Era da IA



Chegamos ao ponto onde todos os conceitos se unem: o fluxo de trabalho não destrutivo. Ele é a filosofia que permeia todas as ferramentas que vimos – camadas, máscaras, objetos inteligentes, e até mesmo os ajustes de curvas e níveis aplicados como camadas de ajuste. A ideia central é simples: nunca faça uma alteração permanente que você não possa reverter ou ajustar posteriormente. Isso garante flexibilidade, qualidade e a capacidade de adaptar seu trabalho a novas demandas.

No cenário atual da fotografia publicitária, essa flexibilidade é mais importante do que nunca, especialmente com a ascensão da Inteligência Artificial. Ferramentas como o Adobe Firefly e o Preenchimento Generativo (Generative Fill) no Photoshop estão revolucionando a pós-produção. Imagine precisar estender o fundo de uma imagem para um formato diferente ou remover um objeto complexo. Antes, isso levaria horas de trabalho manual com o Carimbo. Agora, a IA pode analisar o conteúdo da imagem e gerar pixels realistas em segundos, agilizando processos e liberando o fotógrafo para tarefas mais criativas.

**Tendência Importante:** No entanto, a IA também nos lembra de uma tendência crucial: a valorização da autenticidade. Enquanto a IA pode otimizar e expandir possibilidades, a demanda por imagens que transmitam verdade e se afastem de uma estética excessivamente produzida cresce. O estilo "lifestyle" e a inspiração em conteúdo gerado pelo usuário (UGC) ganham força. Isso significa que, mesmo com a IA, o olho humano e o bom gosto para um retoque sutil e convincente continuam sendo insubstituíveis. A IA é uma ferramenta poderosa, mas a visão artística e a ética do retoque permanecem nas mãos do profissional.

# Consolidação e Próximos Passos

Nesta aula, desvendamos o coração do Adobe Photoshop, explorando as ferramentas essenciais que formam a base de qualquer retoque profissional. Desde a organização flexível das camadas e o poder não destrutivo das máscaras e objetos inteligentes, até a precisão cirúrgica das ferramentas de limpeza e seleção, e o controle artístico dos ajustes de curvas e níveis. Compreendemos que a maestria no Photoshop não é apenas sobre conhecer as ferramentas, mas sobre adotar um fluxo de trabalho inteligente e não destrutivo, que preserva a qualidade e oferece liberdade criativa.

## Em prática:

### **Camadas e Objetos Inteligentes**

Sempre comece seu trabalho com camadas de ajuste e objetos inteligentes para manter a flexibilidade.

### **Máscaras de Camada**

Use máscaras de camada para aplicar edições seletivas sem apagar pixels permanentemente.

### **Ferramentas de Limpeza**

Escolha a ferramenta de limpeza certa para cada imperfeição: Remoção de Manchas para o rápido, Pincel de Recuperação para o inteligente e Carimbo para o controle total.

### **Seleções Precisas**

Invista tempo na Ferramenta Caneta para recortes de alta precisão, e use Selecionar Assunto como um ponto de partida eficiente.

### **Controle Tonal**

Domine Curvas e Níveis para esculpir a luz e o contraste, dando vida às suas imagens.

# Autoavaliação

## Questão 1

Qual das seguintes ferramentas é considerada a mais "não destrutiva" para aplicar filtros e transformações, pois preserva os dados originais da imagem?

1. Ferramenta Carimbo
2. Camada de Ajuste
3. Objeto Inteligente
4. Pincel de Recuperação

## Questão 2

Ao usar uma Máscara de Camada, qual cor esconde o conteúdo da camada e qual cor o revela?

1. Vermelho esconde, Azul revela
2. Preto esconde, Branco revela
3. Cinza esconde, Preto revela
4. Branco esconde, Preto revela

## Questão 3

Para remover uma pequena mancha de poeira de forma rápida e com base no conteúdo circundante, qual ferramenta seria a mais indicada para um primeiro teste?

1. Ferramenta Caneta
2. Ferramenta Laço Poligonal
3. Ferramenta de Remoção de Manchas
4. Ajuste de Curvas

## Questão 4

A principal vantagem de utilizar as ferramentas de Curvas e Níveis como Camadas de Ajuste é:

1. Elas aplicam as alterações diretamente nos pixels, tornando-as permanentes.
2. Elas permitem que as alterações sejam editadas ou removidas a qualquer momento, sem afetar a imagem original.
3. Elas são as únicas ferramentas que podem corrigir a exposição de uma imagem.
4. Elas funcionam apenas em Objetos Inteligentes.

## Questão 5 - Dissertativa

- ❏ Explique a importância de um fluxo de trabalho não destrutivo na fotografia publicitária, considerando as tendências atuais de agilidade e autenticidade.

# Gabarito

1

**Resposta:** c) Objeto Inteligente

2

**Resposta:** b) Preto esconde, Branco revela

3

**Resposta:** c) Ferramenta de Remoção de Manchas

4

**Resposta:** b) Elas permitem que as alterações sejam editadas ou removidas a qualquer momento, sem afetar a imagem original.

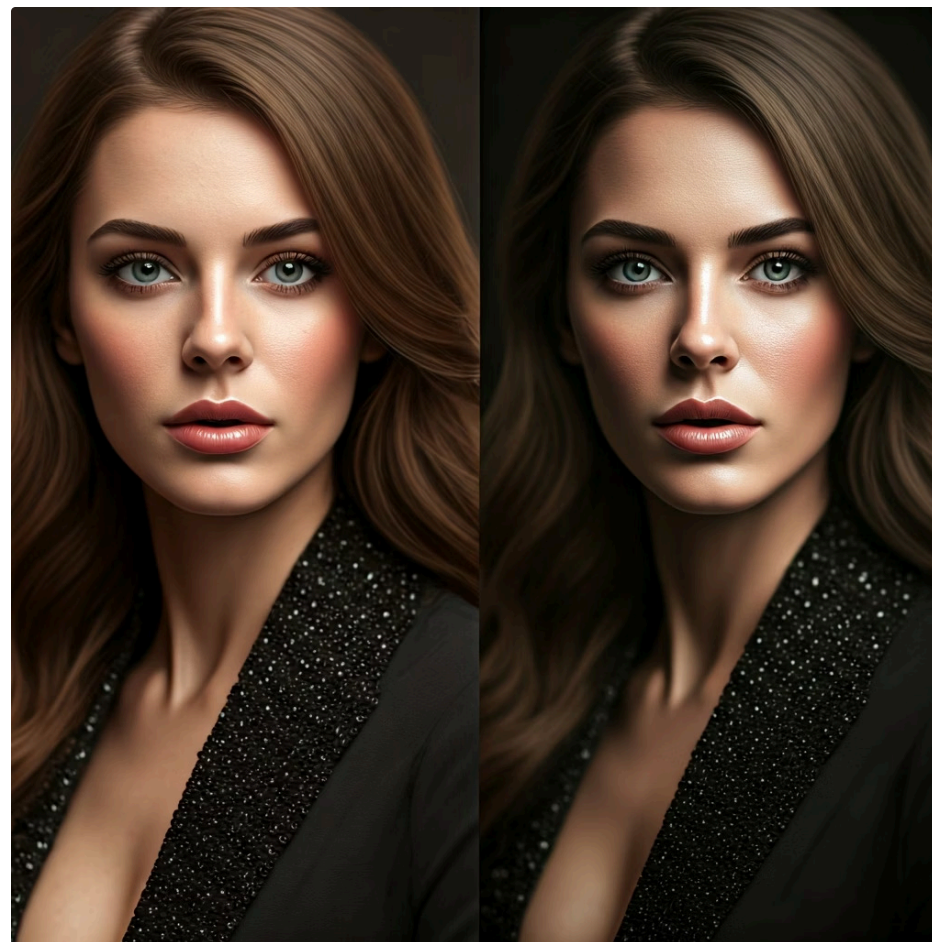
# Próximos Passos

Próxima Aula

## Aula 21

### Retoque de Pele e Cabelo para Fotografia de Beleza

Prepare-se para aprofundar suas habilidades de retoque em áreas específicas e desafiadoras!



### Recursos Adicionais

#### Adobe Help Center

Para tutoriais oficiais e aprofundados sobre cada ferramenta.

#### Canais de YouTube especializados

Para demonstrações práticas e dicas de fluxo de trabalho.

#### Behance e Dribbble

Para inspiração e análise de trabalhos de retoque de outros profissionais.

**NOTA IMPORTANTE:** As informações técnicas e as tendências de software desta aula estão atualizadas até 2025. Consulte sempre as fontes oficiais da Adobe para verificar as últimas atualizações e funcionalidades.