

Aula 19 – Adobe Lightroom: Tratamento de Imagem e Revelação RAW

No dinâmico universo da fotografia publicitária, a captura da imagem é apenas o primeiro passo. O verdadeiro poder de uma fotografia, sua capacidade de contar uma história e evocar emoções, muitas vezes reside no que acontece depois: o tratamento e a revelação. Imagine ter em suas mãos uma tela em branco, ou melhor, um negativo digital repleto de informações, esperando para ser transformado em uma obra de arte que cativa o olhar do público. É exatamente isso que o Adobe Lightroom oferece.

Este software não é apenas um editor de fotos; é um laboratório digital completo, projetado para fotógrafos que buscam eficiência, organização e, acima de tudo, controle criativo sobre suas imagens. Para estudantes universitários e profissionais que buscam aprimorar suas habilidades e certificar seu conhecimento, dominar o Lightroom é um diferencial competitivo. Ele permite que você eleve a qualidade das suas fotografias, transformando cliques brutos em peças visuais impactantes, prontas para qualquer campanha publicitária.

Ao longo desta aula, você será guiado pelos fundamentos e técnicas avançadas do Adobe Lightroom Classic, desde a compreensão de sua interface até a aplicação de ajustes complexos e o uso estratégico de ferramentas de inteligência artificial. Nosso objetivo é que, ao final, você seja capaz de navegar com confiança pelo software, realizar ajustes precisos em suas imagens RAW, corrigir imperfeições e aplicar um estilo consistente, garantindo que suas fotografias não apenas se destaquem, mas também transmitam a mensagem desejada com clareza e impacto. Prepare-se para desvendar os segredos da pós-produção e dar vida às suas criações.

A Essência do Lightroom Classic: Seu Laboratório Digital

Quando pensamos em fotografia, é comum que a mente nos leve diretamente ao momento do clique, à câmera e à composição. No entanto, para o fotógrafo moderno, especialmente no campo publicitário, a jornada da imagem está longe de terminar ali. Assim como um químico precisa de um laboratório para refinar seus elementos e criar novas substâncias, o fotógrafo precisa de um ambiente controlado para "revelar" e "tratar" suas imagens digitais. É aqui que o Adobe Lightroom Classic entra em cena, atuando como o seu laboratório digital pessoal.

Ele não é apenas um software de edição, mas uma plataforma robusta de gerenciamento e pós-produção. Pense nele como uma biblioteca gigantesca onde você pode catalogar, organizar, editar e exportar milhares de imagens de forma não destrutiva. Isso significa que todas as alterações que você faz são registradas como instruções, sem nunca modificar o arquivo original, garantindo a integridade da sua matéria-prima fotográfica. Essa característica é fundamental para a segurança e flexibilidade do seu fluxo de trabalho, permitindo experimentações sem medo de perder o original.

A interface do Lightroom Classic é dividida em módulos, cada um com uma função específica, otimizando o fluxo de trabalho do fotógrafo. Essa organização é crucial para manter a produtividade, especialmente quando se lida com grandes volumes de imagens, como é comum em projetos publicitários. Entender a função de cada módulo é o primeiro passo para dominar o software e transformar suas imagens RAW em peças visuais de alto impacto.

Edição Não Destrutiva

Todas as alterações são registradas como instruções, sem nunca modificar o arquivo original, garantindo a integridade da sua matéria-prima fotográfica.

Desvendando a Interface: Módulos e Fluxo de Trabalho

Ao abrir o Adobe Lightroom Classic pela primeira vez, você se depara com uma interface que, à primeira vista, pode parecer complexa, mas que é, na verdade, intuitivamente organizada para espelhar o fluxo de trabalho de um fotógrafo. Imagine que você está em um estúdio fotográfico bem planejado, onde cada estação de trabalho tem uma função específica: uma para organizar os equipamentos, outra para a sessão de fotos, uma terceira para o retoque final. No Lightroom, esses "estúdios" são os módulos.



Biblioteca (Library)

O ponto de partida e o coração da organização. É aqui que você importa suas fotos, as organiza em coleções, adiciona palavras-chave, avalia e filtra.



Revelação (Develop)

O verdadeiro "laboratório" onde a magia acontece. É aqui que você realiza todos os ajustes de cor, luz, contraste, nitidez e muito mais.



Módulos Especializados

Mapa, Livro, Apresentação de Slides, Impressão e Web são especializados em saídas específicas para diferentes finalidades.

O módulo **Biblioteca (Library)** é o ponto de partida e o coração da organização. É aqui que você importa suas fotos, as organiza em coleções, adiciona palavras-chave, avalia e filtra. Pense nele como o seu arquivo digital, onde cada imagem tem seu lugar e pode ser encontrada rapidamente. A eficiência na organização é um pilar para qualquer profissional que lida com um grande volume de material, e o módulo Biblioteca garante que você nunca perca tempo procurando por uma foto específica.

Em seguida, temos o módulo **Revelação (Develop)**, o verdadeiro "laboratório" onde a magia acontece. É aqui que você realiza todos os ajustes de cor, luz, contraste, nitidez e muito mais. Se o módulo Biblioteca é a sua sala de arquivos, o Revelação é a sua sala escura moderna, onde você molda a imagem digitalmente. Os outros módulos, como Mapa, Livro, Apresentação de Slides, Impressão e Web, são especializados em saídas específicas, permitindo que você prepare suas imagens para diferentes finalidades, desde um portfólio impresso até uma galeria online.

A Magia do RAW: O Poder da Informação Bruta

Antes de mergulharmos nos ajustes, é crucial entender por que o Lightroom é tão poderoso para a revelação de arquivos RAW. Imagine que você está pintando um quadro. Se você começa com uma tela já preenchida com cores e formas pré-definidas (como um arquivo JPEG), suas opções de alteração são limitadas. Você pode retocar, mas a base já está lá. Agora, se você começa com uma tela em branco, com todas as cores e texturas disponíveis em sua paleta (como um arquivo RAW), suas possibilidades criativas são infinitas.

O Negativo Digital

Um arquivo RAW contém todos os dados brutos e não processados capturados pelo sensor, sem compressão ou ajustes automáticos.

Um arquivo RAW é, essencialmente, o "negativo digital" da sua câmera. Ele contém todos os dados brutos e não processados capturados pelo sensor, sem compressão ou ajustes automáticos que a câmera faria em um JPEG. Isso significa que ele guarda uma quantidade muito maior de informações sobre luz, cor e detalhes. Para o fotógrafo publicitário, essa riqueza de dados é um tesouro, pois oferece uma flexibilidade incomparável na pós-produção. Você pode corrigir erros de exposição, recuperar detalhes em áreas claras ou escuras e ajustar o balanço de branco com uma precisão que seria impossível em um JPEG.

Essa capacidade de manipular a imagem com tanta liberdade é o que torna o Lightroom e o formato RAW indispensáveis para quem busca resultados profissionais. É a diferença entre ter uma foto "pronta para usar" com pouca margem de manobra e ter uma "matéria-prima" rica que permite esculpir a imagem exatamente como você a imaginou, ou até melhor. A revelação RAW é, portanto, o processo de interpretar e aplicar ajustes a esses dados brutos para criar a imagem final desejada.

Ajustes Básicos no Painel Revelação: O Ponto de Partida

Com suas imagens importadas e organizadas na Biblioteca, é hora de entrar no módulo Revelação e começar a dar vida a elas. Pense no painel "Básico" como o seu kit de ferramentas essenciais, os primeiros passos para moldar a luz e a cor da sua fotografia. É como um chef que, antes de adicionar temperos complexos, ajusta o sal e a pimenta para realçar o sabor natural dos ingredientes. Esses ajustes fundamentais são a base para qualquer tratamento mais avançado.

01

Exposição

Controla o brilho geral da imagem. Se sua foto está muito escura (subexposta) ou muito clara (superexposta), este é o primeiro lugar para corrigir.

03

Realces e Sombras

Realces recuperam detalhes em áreas muito claras, enquanto Sombras trazem detalhes de volta em áreas muito escuras.

02

Contraste

Define a diferença entre as áreas mais claras e mais escuras, adicionando profundidade e impacto visual.

04

Branços e Pretos

Definem os pontos mais claros e mais escuros da imagem, ajudando a criar uma gama tonal completa e rica.

Começamos com a **Exposição**, que controla o brilho geral da imagem. Se sua foto está muito escura (subexposta) ou muito clara (superexposta), este é o primeiro lugar para corrigir. Em seguida, o **Contraste** define a diferença entre as áreas mais claras e mais escuras, adicionando profundidade e impacto visual. Um bom contraste pode fazer uma imagem "saltar" aos olhos, enquanto um contraste inadequado pode deixá-la plana e sem vida.

Os controles de **Realces (Highlights)** e **Sombras (Shadows)** permitem um ajuste mais refinado. Realces recuperam detalhes em áreas muito claras (como um céu estourado), enquanto Sombras trazem detalhes de volta em áreas muito escuras. Os **Branços (Whites)** e **Pretos (Blacks)** definem os pontos mais claros e mais escuros da imagem, respectivamente, ajudando a criar uma gama tonal completa e rica. Dominar esses seis controles é fundamental para estabelecer a base luminosa perfeita para sua fotografia.

Ajustando as Cores: Balanço de Branco, Vibratilidade e Saturação

Depois de estabelecer a base de luz e contraste, o próximo passo crucial no painel Básico é refinar as cores da sua imagem. A cor é um elemento poderoso na fotografia publicitária, capaz de evocar emoções, criar atmosferas e até mesmo influenciar a percepção de um produto. Imagine que você está ajustando a temperatura de uma lâmpada para criar o ambiente perfeito em um cômodo; é isso que fazemos com as cores no Lightroom.

Balanço de Branco

Corrige a temperatura de cor da imagem, garantindo que o branco seja realmente branco e que as outras cores sejam reproduzidas com precisão.

- Neutraliza tons amarelados
- Corrige tons azulados
- Cria efeitos artísticos

Vibratilidade

Aumenta a intensidade das cores menos saturadas e protege os tons de pele, tornando-a ideal para dar um "up" nas cores sem exagerar.

- Ajuste inteligente
- Protege tons de pele
- Resultado natural

Saturação

Aumenta a intensidade de todas as cores na imagem de forma uniforme. Use com moderação para evitar aspecto artificial.

- Efeito uniforme
- Controle de intensidade
- Requer cuidado

O **Balanço de Branco (White Balance)** é, talvez, o ajuste de cor mais fundamental. Ele corrige a temperatura de cor da imagem, garantindo que o branco seja realmente branco e que as outras cores sejam reproduzidas com precisão. Se uma foto foi tirada sob luz artificial, ela pode ter um tom amarelado; sob luz de sombra, um tom azulado. O Balanço de Branco permite neutralizar esses tons indesejados, fazendo com que as cores pareçam naturais e fiéis à realidade, ou criando um efeito artístico intencional.

Os controles de **Vibratilidade (Vibrance)** e **Saturação (Saturation)** permitem intensificar as cores. A Saturação aumenta a intensidade de todas as cores na imagem de forma uniforme, podendo, se usada em excesso, deixar a imagem com um aspecto artificial. A Vibratilidade, por outro lado, é mais inteligente: ela aumenta a intensidade das cores menos saturadas e protege os tons de pele, tornando-a ideal para dar um "up" nas cores sem exagerar. É como adicionar um toque de maquiagem para realçar a beleza natural, em vez de cobrir tudo com uma camada pesada.

Curva de Tons e HSL: O Refinamento Cromático e Tonal

Com os ajustes básicos de luz e cor feitos, é hora de mergulhar em ferramentas que oferecem um controle ainda mais granular sobre a estética da sua imagem. Pense na **Curva de Tons (Tone Curve)** como um equalizador de áudio para a luz da sua foto. Em vez de ajustar o volume geral (exposição), você pode controlar o volume de frequências específicas – neste caso, as diferentes faixas tonais da imagem, desde os pretos mais profundos até os brancos mais brilhantes.

Curva de Tons

Permite criar pontos e arrastá-los para cima ou para baixo, clareando ou escurecendo seletivamente as sombras, tons médios e realces.

- Contraste sutil
- Efeitos de "fade"
- Visual de filmes antigos

HSL/Cor

Oferece controle cirúrgico sobre cores individuais, permitindo ajustar Matiz, Saturação e Luminância de cada cor separadamente.

- Ajuste de Matiz (Hue)
- Controle de Saturação
- Modificação de Luminância

A Curva de Tons permite que você crie pontos e arraste-os para cima ou para baixo, clareando ou escurecendo seletivamente as sombras, tons médios e realces. É uma ferramenta poderosa para adicionar contraste sutil, criar efeitos de "fade" ou até mesmo replicar o visual de filmes antigos. Dominá-la é um passo importante para desenvolver um estilo visual único e consistente, algo muito valorizado na fotografia publicitária.

Em seguida, temos o painel **HSL/Cor (Hue, Saturation, Luminance)**, que oferece um controle cirúrgico sobre cores individuais. Imagine que você tem uma paleta de tintas e pode ajustar cada cor independentemente. Com HSL, você pode alterar a **Matiz (Hue)** de uma cor (por exemplo, transformar um azul em ciano), sua **Saturação (Saturation)** (torná-la mais ou menos intensa) e sua **Luminância (Luminance)** (torná-la mais clara ou mais escura). Quer que o vermelho do batom se destaque mais sem afetar o tom de pele? Ou que o verde da folhagem seja mais vibrante? O HSL é a ferramenta para isso, permitindo ajustes precisos que elevam a qualidade e a intenção da sua imagem.

Correção de Lente e Distorções: A Perfeição Óptica

Mesmo as lentes mais caras e sofisticadas podem introduzir pequenas imperfeições nas suas fotografias. Distorções, aberrações cromáticas e vinhetas são fenômenos ópticos comuns que podem comprometer a qualidade e o profissionalismo de uma imagem, especialmente em contextos publicitários onde a perfeição é esperada. Felizmente, o Lightroom oferece ferramentas robustas para corrigir esses problemas, garantindo que suas imagens apresentem uma clareza e precisão impecáveis.



Distorção Geométrica

Remove a distorção "barril" ou "almofada" que pode fazer linhas retas parecerem curvas, garantindo geometria perfeita.



Vinheta

Elimina o escurecimento dos cantos da imagem, criando uma iluminação uniforme em toda a fotografia.



Aberração Cromática

Remove franjas coloridas (geralmente roxas ou verdes) que aparecem em áreas de alto contraste.

A seção **Correções de Lente (Lens Corrections)** no módulo Revelação é o seu aliado para neutralizar essas falhas. O Lightroom possui um vasto banco de dados de perfis de lentes, e ao ativá-lo, ele pode automaticamente detectar a lente usada na sua foto e aplicar correções específicas para ela. Isso inclui a remoção de **distorção geométrica** (como a "barril" ou "almofada" que pode fazer linhas retas parecerem curvas) e a **vinheta** (escurecimento dos cantos da imagem). É como ter um assistente óptico que garante que a geometria da sua imagem esteja sempre perfeita.

Além das correções automáticas, você também pode ajustar manualmente esses parâmetros, o que é útil para lentes mais antigas ou para criar efeitos específicos. A **Aberração Cromática**, aquelas franjas coloridas (geralmente roxas ou verdes) que aparecem em áreas de alto contraste, também pode ser removida com um clique. Essas correções são essenciais para garantir que a mensagem visual seja transmitida sem ruídos ou distrações ópticas, elevando o padrão técnico das suas fotografias.

Corrigindo a Perspectiva: Transformando o Olhar

Além das imperfeições ópticas da lente, outro desafio comum na fotografia, especialmente em arquitetura ou em fotos de produtos com linhas retas, são as distorções de perspectiva. Imagine fotografar um prédio alto de baixo para cima: as linhas verticais tendem a convergir para o topo, fazendo com que o edifício pareça inclinado ou caindo para trás. Essa distorção, embora natural à física da câmera, pode ser indesejável em uma imagem publicitária que busca precisão e simetria.

Ferramenta Upright

Com um clique, analisa a imagem e automaticamente corrige a perspectiva, endireitando linhas tortas e nivelando horizontes.

O Lightroom oferece ferramentas poderosas para corrigir a perspectiva, transformando a forma como o espectador percebe o objeto fotografado. Na seção **Transformar (Transform)**, você encontra opções para ajustar a verticalidade, horizontalidade e rotação da imagem. A ferramenta **Upright**, por exemplo, é um verdadeiro salva-vidas. Com um clique, ela pode analisar a imagem e automaticamente corrigir a perspectiva, endireitando linhas tortas e nivelando horizontes. É como ter um engenheiro que realinha as estruturas da sua foto.

Você também pode usar as guias manuais para desenhar linhas de referência na imagem, indicando ao Lightroom quais linhas devem ser verticais ou horizontais. Essa precisão é vital para fotos de produtos, interiores ou arquitetura, onde a exatidão das linhas e ângulos é crucial para a credibilidade e estética da imagem. Dominar essas ferramentas de transformação garante que suas fotografias transmitam uma sensação de estabilidade e profissionalismo, elementos chave na comunicação visual publicitária.

Presets: Consistência e Agilidade no Fluxo de Trabalho

No ritmo acelerado da fotografia publicitária, tempo é dinheiro, e a consistência visual é a chave para construir uma marca forte. É aqui que os **Presets** do Lightroom se tornam ferramentas indispensáveis. Pense neles como "receitas" pré-definidas de edição. Em vez de ajustar manualmente cada slider e cada parâmetro em cada foto, um preset aplica um conjunto de ajustes salvos com um único clique.

Isso não significa que você está "automatizando" a criatividade, mas sim otimizando o processo. Imagine que você está fotografando uma campanha para uma marca de roupas que exige um visual específico – cores vibrantes, alto contraste e um tom quente. Em vez de replicar esses ajustes foto por foto, você pode criar um preset com essas características e aplicá-lo a todas as imagens da campanha. Isso garante uma **consistência visual** impecável em todo o material, reforçando a identidade da marca.

Além da consistência, os presets oferecem uma **agilidade** sem igual. Eles aceleram drasticamente o fluxo de trabalho, permitindo que você edite centenas de fotos em uma fração do tempo que levaria para fazer manualmente. Isso libera tempo para você se concentrar em aspectos mais criativos da fotografia ou em outras etapas do projeto. Seja usando presets prontos ou criando os seus próprios, eles são um atalho inteligente para resultados profissionais e eficientes.

10x

Mais Rápido

Acelera o fluxo de trabalho drasticamente

100%

Consistência

Visual uniforme em toda campanha

Criando e Gerenciando Seus Próprios Presets

Embora existam milhares de presets disponíveis para compra ou download, a verdadeira maestria no uso de presets vem da capacidade de criar e gerenciar os seus próprios. Afinal, cada fotógrafo tem um estilo único, e cada projeto publicitário tem requisitos específicos. Criar seus próprios presets é como desenvolver sua assinatura visual, uma forma de garantir que seu trabalho seja reconhecível e alinhado com sua visão artística e as necessidades do cliente.



Realize os Ajustes

Faça uma série de ajustes em uma imagem que você gostou



Salve como Preset

Vá ao menu "Revelação" e selecione "Novo Preset"



Escolha os Parâmetros

Selecione quais ajustes serão incluídos no preset



Organize

Crie pastas para facilitar a localização

O processo é simples: após realizar uma série de ajustes em uma imagem que você gostou, basta ir ao menu "Revelação" e selecionar "Novo Preset". Você pode escolher quais ajustes serão incluídos no preset (por exemplo, apenas ajustes de cor, ou tudo, exceto o balanço de branco). Isso permite uma flexibilidade incrível, pois você pode ter presets para diferentes tipos de luz, para retratos, para paisagens, ou para o estilo específico de cada cliente.

Gerenciar seus presets é igualmente importante. O Lightroom permite que você os organize em pastas, facilitando a localização e aplicação. Com o tempo, você construirá uma biblioteca personalizada de presets que refletem seu estilo e agilizam seu trabalho. E lembre-se, um preset é um ponto de partida, não um ponto final. Após aplicá-lo, você sempre pode fazer ajustes finos para adaptar a imagem à perfeição, combinando a eficiência do preset com a precisão do ajuste manual.

Ferramentas de Ajuste Local: O Toque Cirúrgico

Até agora, falamos sobre ajustes globais que afetam toda a imagem. No entanto, muitas vezes, uma fotografia precisa de atenção em áreas específicas. Imagine que você está retocando um retrato e quer clarear apenas os olhos, ou escurecer um canto que está distraído. É aqui que as **Ferramentas de Ajuste Local** do Lightroom se tornam indispensáveis, permitindo um controle cirúrgico sobre a luz, cor e detalhes em partes selecionadas da sua imagem.

Pincel de Ajuste

Pinte ajustes diretamente sobre a imagem, afetando apenas as áreas selecionadas com precisão total.

Filtro Radial

Crie efeitos de iluminação em áreas circulares ou ovais, ideal para destacar o assunto principal.

Filtro Graduado

Aplique ajustes progressivos em áreas retangulares, perfeito para equilibrar céu e primeiro plano.

Essas ferramentas são como pincéis digitais que permitem "pintar" ajustes exatamente onde você precisa. Elas são fundamentais para refinar a imagem, direcionar o olhar do espectador e corrigir imperfeições pontuais sem afetar o resto da foto. A capacidade de fazer ajustes locais é o que diferencia um tratamento básico de uma pós-produção profissional, adicionando profundidade, dimensão e um nível de detalhe que eleva a qualidade final da imagem.

As três principais ferramentas de ajuste local são o **Pincel de Ajuste (Adjustment Brush)**, o **Filtro Radial (Radial Filter)** e o **Filtro Graduado (Graduated Filter)**. Cada uma delas tem uma aplicação específica e, quando combinadas, oferecem um controle sem precedentes sobre cada pixel da sua fotografia. Dominá-las é como ter um kit de ferramentas de precisão, permitindo que você refine cada detalhe com maestria.

O Pincel de Ajuste: Pintando com a Luz

Controles Principais

- **Tamanho:** Ajusta o diâmetro do pincel
- **Fluxo:** Controla a intensidade da aplicação
- **Difusão:** Suaviza as bordas do ajuste
- **Densidade:** Define a opacidade máxima

Aplicações Comuns

Realçar olhos, branquear dentes, escurecer sobrancelhas, criar efeitos de iluminação dramáticos.

O **Pincel de Ajuste (Adjustment Brush)** é a ferramenta de ajuste local mais versátil e intuitiva do Lightroom. Imagine que você tem um pincel mágico que, em vez de tinta, aplica luz, cor, nitidez ou qualquer outro ajuste que você desejar. Com ele, você pode literalmente "pintar" as alterações diretamente sobre a imagem, afetando apenas as áreas que você seleciona.

Quer clarear um rosto que está um pouco escuro? Ou talvez suavizar a pele em uma área específica? Ou ainda, aumentar a nitidez de um detalhe importante? O Pincel de Ajuste permite que você faça tudo isso com precisão.

Você pode controlar o tamanho do pincel, a intensidade da aplicação (Fluxo) e a suavidade das bordas (Difusão), garantindo que os ajustes se misturem naturalmente com o restante da imagem. É como ter um aerógrafo digital, permitindo retoques finos e direcionados.

Essa ferramenta é particularmente útil em retratos publicitários, onde a atenção aos detalhes é crucial. Você pode usá-la para realçar olhos, branquear dentes, escurecer sobrancelhas ou até mesmo para criar efeitos de iluminação dramáticos em partes específicas da cena. A liberdade criativa que o Pincel de Ajuste oferece é imensa, transformando-o em um aliado poderoso para dar o toque final e profissional às suas imagens.

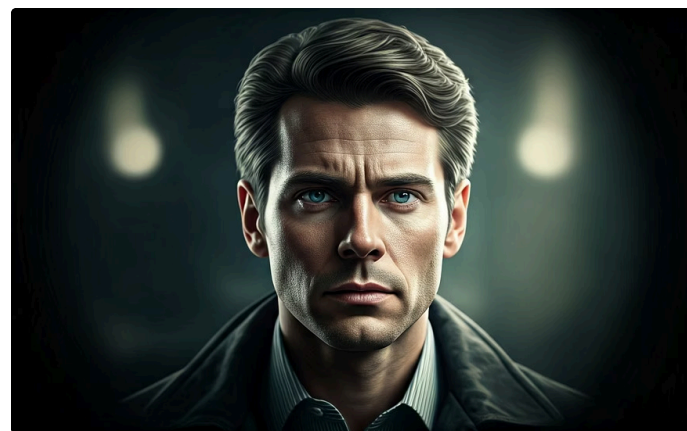
Filtro Radial: O Foco de Atenção

Enquanto o Pincel de Ajuste oferece liberdade total para pintar, o **Filtro Radial (Radial Filter)** é ideal para criar efeitos de iluminação e foco em áreas circulares ou ovais. Pense nele como um holofote digital que você pode posicionar e dimensionar sobre qualquer parte da sua imagem. Ele permite que você aplique ajustes dentro ou fora da área selecionada, criando um ponto de interesse ou isolando um elemento.



Destaque de Produto

Clarear e aumentar nitidez do produto central enquanto escurece o fundo.



Efeito Vinheta Invertida

Criar profundidade e direcionar o olhar para o assunto principal.

Essa ferramenta é excelente para direcionar o olhar do espectador para o assunto principal da foto. Por exemplo, você pode usá-la para clarear e aumentar a nitidez de um produto no centro da imagem, enquanto escurece e desfoca levemente o fundo, criando um efeito de vinheta invertida ou de "spotlight". É como se você estivesse iluminando o palco para o ator principal, garantindo que ele seja o centro das atenções.

O Filtro Radial é amplamente utilizado na fotografia de produtos e retratos para criar profundidade e destaque. Você pode ajustar a exposição, contraste, saturação e muitos outros parâmetros dentro da área do filtro, oferecendo um controle criativo impressionante. A capacidade de inverter a máscara também é poderosa, permitindo que você aplique os ajustes a tudo *exceto* a área selecionada, abrindo ainda mais possibilidades para o tratamento de imagem.

Filtro Graduado: O Horizonte Perfeito

O **Filtro Graduado (Graduated Filter)** é uma ferramenta de ajuste local que simula os filtros físicos usados em lentes de câmeras, mas com a flexibilidade do ambiente digital. Imagine um filtro que escurece gradualmente o céu para equilibrar a exposição com o primeiro plano, ou que adiciona um toque de cor a uma paisagem. O Filtro Graduado faz exatamente isso, aplicando ajustes de forma progressiva em uma área retangular da imagem.

Aplicações Ideais

- Paisagens com céu muito claro
- Arquitetura com variações de luz
- Equilíbrio entre céu e solo
- Adição de cor gradual

Ele é particularmente útil para paisagens, arquitetura e qualquer cena onde você precisa ajustar o céu separadamente do solo, ou uma parte superior de uma cena da parte inferior. Por exemplo, se o céu estiver muito claro e "estourado" em uma foto de paisagem, você pode arrastar um Filtro Graduado do topo para baixo, escurecendo o céu e recuperando detalhes sem afetar o primeiro plano. É como ter um dimmer para a luz, que você pode aplicar em uma seção específica da sua imagem.

Além de ajustes de exposição, o Filtro Graduado pode ser usado para adicionar cor, reduzir a nitidez, alterar o balanço de branco e muito mais. Essa ferramenta é essencial para criar um equilíbrio tonal e cromático em cenas com grandes variações de luz, garantindo que todos os elementos da sua fotografia sejam bem expostos e visualmente atraentes. A transição suave dos ajustes garante um resultado natural e profissional.

Tendências e Inovação: IA na Pós-Produção e Autenticidade

O mundo da fotografia e da publicidade está em constante evolução, e o Lightroom, como ferramenta líder, acompanha essas mudanças. Duas tendências se destacam e impactam diretamente o tratamento de imagem: a integração da Inteligência Artificial (IA) e a crescente valorização da autenticidade.

Inteligência Artificial

- **Adobe Firefly**

Preenchimento generativo e manipulação avançada de imagens

- **Detecção Automática**

Máscaras inteligentes para assuntos e céus

- **Super Resolution**

Redução de ruído e aprimoramento de detalhes

- **Automação**

Tarefas repetitivas automatizadas para maior produtividade

Autenticidade

- **Estilo Lifestyle**

Imagens que transmitem verdade e conexão com o público

- **Conteúdo UGC**

Inspiração em conteúdo gerado pelo usuário

- **Tratamento Sutil**

Ajustes precisos que mantêm a naturalidade

- **Perfeição Natural**

Realçar a beleza intrínseca sem descaracterizar

A **Inteligência Artificial na Pós-Produção** está revolucionando o fluxo de trabalho. Ferramentas como o Adobe Firefly, embora mais associadas ao Photoshop, começam a se integrar e influenciar o ecossistema Adobe, oferecendo capacidades de preenchimento generativo e manipulação de imagens que agilizam processos que antes levariam horas. No Lightroom, a IA já auxilia em funções como a detecção automática de assuntos e céus para máscaras, ou a redução de ruído e o aprimoramento de detalhes (Super Resolution). Isso significa que tarefas repetitivas podem ser automatizadas, liberando o fotógrafo para focar na criatividade e nos ajustes finos, otimizando o tempo e a produtividade, cruciais em campanhas publicitárias com prazos apertados.

Paralelamente, há uma forte demanda por **Autenticidade e Conteúdo "Real"**. O público está cada vez mais cansado de imagens excessivamente produzidas e artificiais. O estilo "lifestyle" e a inspiração em Conteúdo Gerado pelo Usuário (UGC) ganham força, buscando transmitir verdade e conexão. Isso não significa abandonar o tratamento de imagem, mas sim usá-lo de forma mais sutil e intencional. O Lightroom, com sua capacidade de ajustes precisos e não destrutivos, permite refinar imagens para que pareçam naturais, mas com um toque profissional, realçando a beleza intrínseca sem descaracterizá-la. É a arte de fazer a imagem parecer "perfeita sem esforço", um equilíbrio delicado que a pós-produção inteligente pode alcançar.

Em Prática: Seu Fluxo de Trabalho Otimizado

Dominar o Adobe Lightroom é mais do que aprender a usar ferramentas; é desenvolver um fluxo de trabalho eficiente e criativo que eleva suas fotografias a um novo patamar. Comece sempre pela organização no módulo Biblioteca, importando e catalogando suas imagens RAW. Em seguida, no módulo Revelação, estabeleça a base com os ajustes globais de exposição, contraste e balanço de branco. Use a Curva de Tons e o HSL para refinar cores e tons, e não se esqueça das Correções de Lente e Transformação para garantir a perfeição óptica e geométrica.



Organização

Importe e catalogue suas imagens RAW no módulo Biblioteca



Ajustes Globais

Estabeleça a base com exposição, contraste e balanço de branco



Refinamento

Use Curva de Tons e HSL para refinar cores e tons



Correções Técnicas

Aplique Correções de Lente e Transformação



Ajustes Locais

Dê o toque final com ferramentas de ajuste local



Exportação

Exporte suas imagens finalizadas para uso

Os Presets serão seus aliados para agilizar o trabalho e manter a consistência visual, enquanto as ferramentas de Ajuste Local (Pincel, Radial, Graduado) permitirão que você dê o toque final, direcionando o olhar e corrigindo detalhes específicos. Mantenha-se atualizado com as tendências, explorando como a Inteligência Artificial pode complementar seu processo e como a busca por autenticidade pode guiar suas escolhas de edição. Lembre-se, o objetivo é transformar a matéria-prima RAW em uma imagem publicitária impactante, que comunica com clareza e emoção.

Autoavaliação

- Qual a principal vantagem de trabalhar com arquivos RAW no Adobe Lightroom, em comparação com arquivos JPEG?**
 - a) Arquivos RAW são menores e mais fáceis de armazenar.
 - b) Arquivos RAW permitem mais flexibilidade na pós-produção devido à maior quantidade de dados brutos.
 - c) Arquivos RAW já vêm com ajustes de cor e contraste aplicados pela câmera.
 - d) Arquivos RAW são exclusivos para câmeras profissionais e não podem ser editados em outros softwares.
- No módulo Revelação do Lightroom, qual painel é o ponto de partida para ajustes de brilho geral e diferença entre áreas claras e escuras?**
 - a) HSL/Cor
 - b) Detalhe
 - c) Básico
 - d) Efeitos
- Qual ferramenta de ajuste local é mais adequada para corrigir a exposição de um céu muito claro em uma paisagem, aplicando o ajuste de forma progressiva?**
 - a) Pincel de Ajuste
 - b) Filtro Radial
 - c) Filtro Graduado
 - d) Remoção de Manchas
- A integração de Inteligência Artificial na pós-produção, como mencionado na aula, visa principalmente:**
 - a) Substituir completamente o trabalho do fotógrafo na edição.
 - b) Aumentar a complexidade do software e o tempo de edição.
 - c) Otimizar o fluxo de retoques e agilizar processos repetitivos.
 - d) Limitar as opções criativas do fotógrafo.



Gabarito

1. b) | 2. c) | 3. c) | 4. c)

Questão Discursiva

Explique como a combinação do uso de Presets com as Ferramentas de Ajuste Local (Pincel, Radial, Graduado) pode otimizar o fluxo de trabalho de um fotógrafo publicitário, garantindo tanto a consistência visual quanto a atenção aos detalhes específicos de cada imagem.

Conexão com a Próxima Aula

Na próxima aula, "Aula 20 – Adobe Photoshop: Ferramentas Essenciais para Retoque", exploraremos o universo do Photoshop, um complemento poderoso ao Lightroom para retoques mais complexos, manipulação de imagens e criação de composições avançadas, levando suas habilidades de pós-produção a um novo nível.

Recursos Adicionais

- Blog Adobe Lightroom:** Para tutoriais e novidades sobre o software.
- Comunidade Adobe:** Para interagir com outros usuários e tirar dúvidas.
- Canais do YouTube especializados:** Para demonstrações práticas e dicas avançadas.

NOTA IMPORTANTE: As informações técnicas desta aula estão atualizadas até 2025. Consulte sempre fontes oficiais da Adobe para verificar alterações e novas funcionalidades do software.