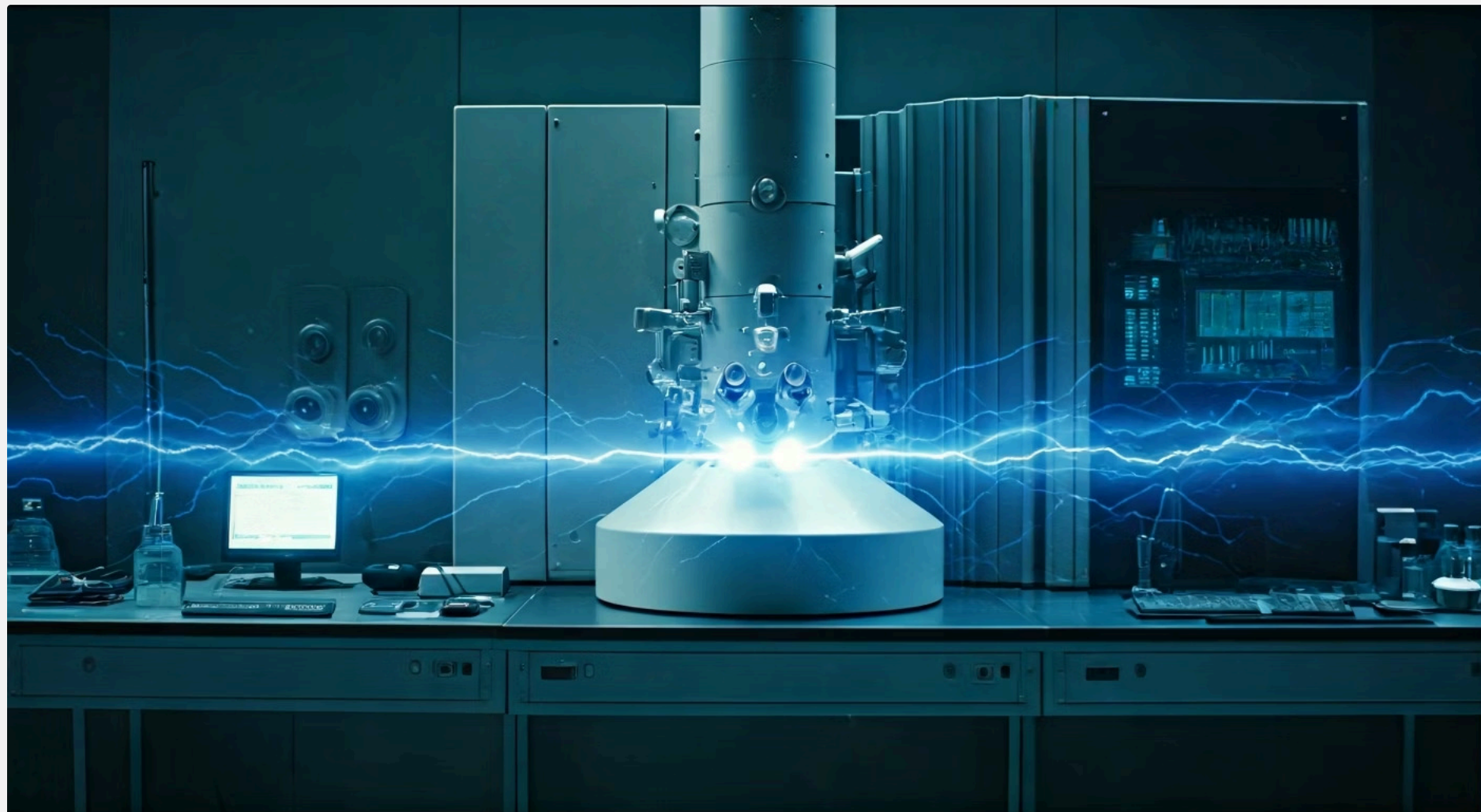


# Aula 18 – Microscopia Eletrônica de Varredura (MEV)



Imagine poder enxergar o mundo em uma escala tão minúscula que até mesmo as menores estruturas de um material se revelam com clareza impressionante. Por muito tempo, nossos olhos e até mesmo os microscópios ópticos mais potentes nos limitaram a observar apenas o que a luz visível podia alcançar. Mas e se houvesse uma forma de "iluminar" as amostras não com luz, mas com algo muito menor e mais poderoso?

É exatamente isso que a Microscopia Eletrônica de Varredura (MEV) nos permite fazer. Esta técnica revolucionária abriu as portas para um universo de detalhes que antes era invisível, transformando a forma como cientistas e engenheiros compreendem e desenvolvem materiais. Desde a estrutura de um fio de cabelo até a superfície de um chip de computador, a MEV nos dá uma perspectiva sem precedentes.

Nesta aula, vamos desvendar os segredos por trás da MEV, compreendendo como ela funciona e por que se tornou uma ferramenta indispensável em diversas áreas, da ciência dos materiais à biologia. Nosso objetivo é que, ao final, você seja capaz de entender os princípios fundamentais da técnica, identificar os tipos de sinais gerados e suas aplicações, e reconhecer a importância da preparação de amostras para obter resultados confiáveis.

Prepare-se para uma jornada ao micro e nanouniverso, onde a curiosidade e a precisão se encontram para revelar as maravilhas ocultas da matéria. Vamos explorar como a MEV não apenas nos mostra o que está lá, mas também nos ajuda a entender o porquê e o como, conectando a teoria à prática de forma tangível e relevante para sua formação acadêmica e profissional.

# A Visão Além da Luz: Por Que Precisamos da MEV?

Desde que Antonie van Leeuwenhoek olhou pela primeira vez através de suas lentes polidas no século XVII, a humanidade tem buscado formas de enxergar o que é invisível a olho nu. Os microscópios ópticos, que usam a luz visível para formar imagens, foram um avanço monumental, revelando células, bactérias e a complexidade de tecidos. No entanto, a física impõe um limite fundamental a esses instrumentos: a resolução máxima é determinada pelo comprimento de onda da luz utilizada. Para ver detalhes muito pequenos, precisamos de uma "luz" com comprimento de onda ainda menor.

📌 **Analogia:** Imagine que você está tentando desenhar os detalhes de um grão de areia usando um pincel muito grosso. Por mais habilidoso que você seja, o pincel simplesmente não consegue capturar as minúcias. Da mesma forma, a luz visível, com seu comprimento de onda relativamente grande, é como um pincel grosso demais para "desenhar" estruturas em escala nanométrica.

Foi nesse contexto que a Microscopia Eletrônica de Varredura surgiu como uma solução engenhosa. Em vez de usar fótons de luz, ela emprega elétrons, partículas subatômicas que, sob certas condições, se comportam como ondas com comprimentos de onda muito menores que os da luz visível. Essa característica permite que a MEV alcance resoluções que chegam a nanômetros, revelando detalhes que seriam impossíveis de discernir com um microscópio óptico. É como trocar o pincel grosso por uma agulha finíssima, capaz de traçar cada contorno minúsculo.

A capacidade de visualizar a morfologia da superfície de materiais em alta resolução e profundidade de campo é crucial para entender suas propriedades e desempenho. Seja na pesquisa de novos materiais, no controle de qualidade industrial ou na análise de falhas, a MEV oferece uma janela para o micro e nanouniverso que é essencial para o avanço tecnológico e científico.



# Princípios de Funcionamento: O Coração da MEV – O Feixe de Elétrons



## Canhão de Elétrons

Fonte que "dispara" elétrons de forma controlada e precisa



## Aceleração

Alta voltagem (1-30 kV) acelera os elétrons



## Vácuo

Garante que o feixe viaje sem interferências

Para entender como a MEV funciona, precisamos começar pelo seu elemento central: o feixe de elétrons. Diferente de um microscópio óptico que usa uma lâmpada, a MEV precisa de uma fonte que "dispare" elétrons de forma controlada e precisa. Pense nisso como a "lanterna" do microscópio, mas em vez de luz, ela emite um fluxo concentrado de partículas carregadas.

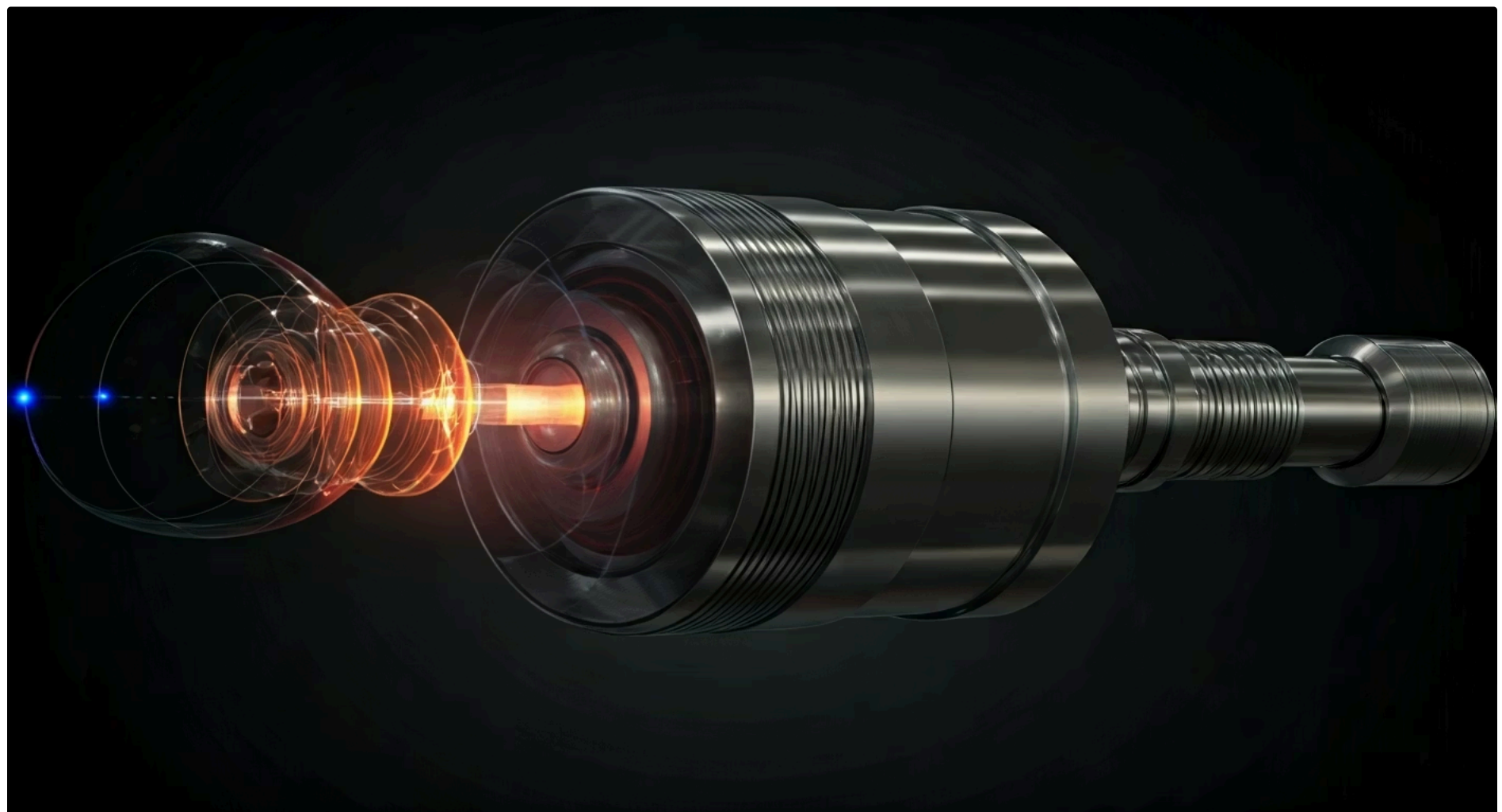
### Canhão Termiônico

- Filamento de tungstênio aquecido
- Emissão termiônica de elétrons
- Mais comum e econômico

### Canhão FEG

- Emissão de campo
- Feixe mais brilhante e fino
- Maior resolução

Uma vez gerados, esses elétrons são acelerados por uma alta voltagem (geralmente entre 1 kV e 30 kV) em direção à amostra. Essa aceleração é fundamental, pois quanto maior a energia dos elétrons, menor será seu comprimento de onda associado e, conseqüentemente, maior a resolução que pode ser alcançada. É como um projétil que precisa de velocidade para atingir seu alvo com precisão e penetrar em sua superfície.



Todo esse processo ocorre dentro de uma câmara de vácuo. Por que o vácuo? Simplesmente porque os elétrons são muito sensíveis e seriam facilmente dispersos ou absorvidos por moléculas de ar, impedindo que chegassem à amostra de forma controlada. O vácuo garante que o feixe de elétrons viaje livremente, sem interferências, mantendo sua integridade e foco até o ponto de interação com o material que queremos analisar.

# Princípios de Funcionamento: Lentes Eletromagnéticas e a Varredura

Com o feixe de elétrons gerado e acelerado, o próximo passo é controlá-lo e direcioná-lo com extrema precisão sobre a amostra. Aqui, as lentes eletromagnéticas entram em cena, desempenhando um papel análogo às lentes de vidro em um microscópio óptico, mas com uma diferença crucial: elas usam campos magnéticos para focar e desviar os elétrons, em vez de refração da luz.

01

---

## Lentes Condensadoras

Concentram o feixe de elétrons, reduzindo seu diâmetro e aumentando sua intensidade

02

---

## Lentes Objetivas

Focam o feixe em um ponto extremamente pequeno na superfície da amostra

03

---

## Bobinas de Varredura


Desviam o feixe em um padrão raster, linha por linha, ponto por ponto

04

---

## Sincronização

A varredura é sincronizada com a coleta de sinais para construir a imagem

 **Analogia:** Imagine que você está tentando usar uma mangueira de jardim para desenhar um padrão muito fino no chão. Se a água sai dispersa, é impossível. Você precisa de um bico que concentre o fluxo em um jato fino e controlável. As lentes condensadoras no MEV fazem exatamente isso com o feixe de elétrons.

Enquanto o feixe varre a amostra, os elétrons interagem com o material, gerando diversos tipos de sinais. Esses sinais são então detectados e convertidos em uma imagem que é exibida em um monitor. A beleza da MEV reside nessa capacidade de "pintar" uma imagem da superfície, ponto a ponto, revelando sua topografia e composição com uma profundidade de campo impressionante, o que significa que mesmo amostras com superfícies irregulares podem ser visualizadas com clareza.

# Interações Elétron-Amostra: O Coração da Informação

Quando o feixe de elétrons primário, altamente focado e acelerado, atinge a superfície da amostra, ele não simplesmente "bate" e reflete. Na verdade, uma complexa série de interações ocorre dentro de um volume em forma de lágrima, conhecido como "volume de interação". É nesse pequeno espaço, logo abaixo da superfície, que toda a mágica da MEV acontece, gerando os diferentes sinais que nos fornecem informações valiosas sobre o material.

**Analogia:** Pense no feixe de elétrons como uma bola de boliche que atinge um conjunto de pinos. Dependendo de como a bola bate e da energia que ela tem, diferentes pinos podem ser derrubados ou desviados. No caso da MEV, os "pinos" são os átomos da amostra, e as "bolas" são os elétrons do feixe primário.

## Elétrons Secundários (SE)

Informações sobre topografia da superfície

## Elétrons Retroespalhados (BSE)

Contraste composicional (número atômico)

## Raios-X Característicos

Análise elementar (EDS)

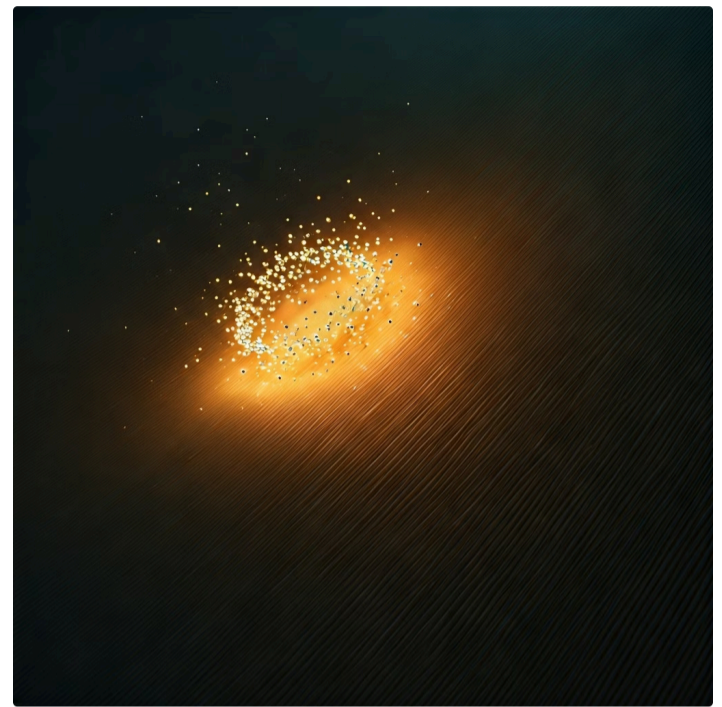
## Outros Sinais

Elétrons Auger, catodoluminescência

A profundidade e a forma do volume de interação dependem de vários fatores, como a energia dos elétrons primários, o número atômico dos elementos na amostra e a densidade do material. Por exemplo, elétrons de maior energia penetram mais profundamente, e materiais mais densos ou com maior número atômico tendem a ter volumes de interação menores e mais próximos da superfície. Compreender essas interações é fundamental para interpretar corretamente as imagens e os dados obtidos.

# Sinais Gerados: Elétrons Secundários (SE) – A Topografia em Detalhes

Entre os diversos sinais gerados pela interação do feixe de elétrons com a amostra, os **elétrons secundários (SE)** são os mais utilizados para obter informações sobre a topografia da superfície. Eles são os "olhos" da MEV quando queremos ver os contornos, as rugosidades e os detalhes tridimensionais de um material.



## Baixa Energia

Geralmente < 50 eV

## Origem Superficial

Gerados a poucos nanômetros de profundidade

## Sensibilidade Topográfica

Apenas os da superfície conseguem escapar

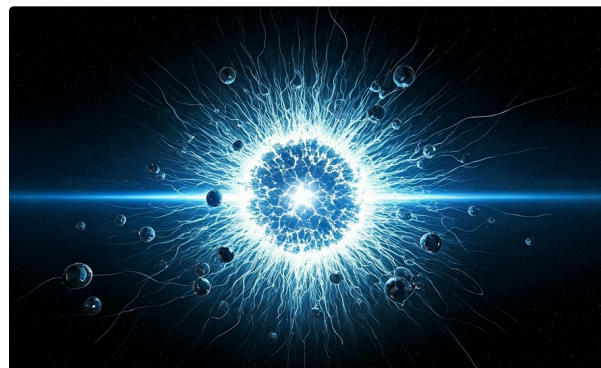
Pense nos elétrons secundários como pequenas "migalhas" que são ejetadas da superfície da amostra quando o feixe primário a atinge. Esses elétrons são de baixa energia (geralmente < 50 eV) e são gerados muito próximos à superfície (apenas alguns nanômetros de profundidade). Por causa de sua baixa energia, apenas os elétrons gerados bem na superfície conseguem escapar da amostra e ser detectados. Isso os torna extremamente sensíveis à topografia.

- ❏ **Efeito de Sombra e Luz:** Quando o feixe de elétrons primário atinge uma superfície inclinada ou uma borda, mais elétrons secundários conseguem escapar e ser coletados pelo detector. Isso cria um efeito de "sombra e luz" na imagem, similar ao que vemos quando iluminamos um objeto com uma lanterna. As áreas que estão mais expostas ao detector aparecem mais claras, enquanto as áreas sombreadas ou em depressão aparecem mais escuras, resultando em uma imagem com uma forte sensação de tridimensionalidade.

A imagem de elétrons secundários é, portanto, uma representação visual da morfologia da superfície da amostra. Ela nos permite observar detalhes como poros, fissuras, grãos cristalinos, fibras e até mesmo estruturas biológicas com uma clareza impressionante. Essa capacidade de visualizar a topografia em alta resolução e com grande profundidade de campo é o que torna a MEV uma ferramenta tão poderosa para caracterização de materiais, desde a análise de falhas em componentes metálicos até a observação de nanomateriais.

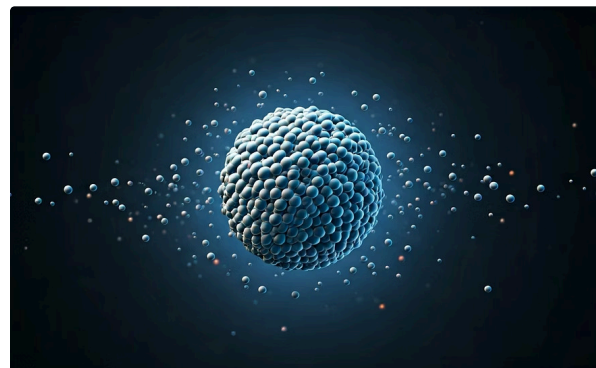
# Sinais Gerados: Elétrons Retroespalhados (BSE) – O Contraste Composicional

Enquanto os elétrons secundários nos revelam a forma e a topografia da superfície, os **elétrons retroespalhados (BSE)** nos contam uma história diferente: a da composição química do material. Eles são como um "raio-X" que nos permite ver as diferenças de elementos dentro da amostra, sem precisar de luz ou cor.



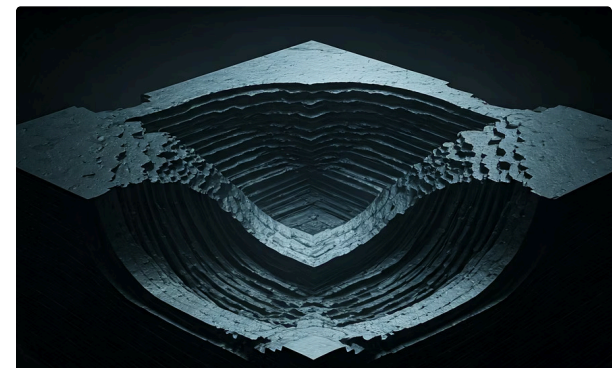
## Alta Energia

Comparável à do feixe primário



## Interação Elástica

Refletidos pelos núcleos atômicos



## Maior Profundidade

Gerados mais profundamente no volume de interação

**Analogia do Bilhar:** Pense em uma partida de bilhar. Se você atinge uma bola leve com uma bola pesada, a bola leve se move muito. Mas se você atinge uma bola pesada com outra bola pesada, a bola pesada original pode ser desviada significativamente. Da mesma forma, elétrons primários são mais facilmente "retroespalhados" por átomos com núcleos mais pesados (maior Z).

Essa sensibilidade ao número atômico permite que as imagens de BSE revelem o contraste composicional. Por exemplo, em uma liga metálica, podemos distinguir fases ricas em ferro ( $Z=26$ ) de fases ricas em níquel ( $Z=28$ ) ou cromo ( $Z=24$ ). Em materiais compósitos, podemos identificar a distribuição de diferentes componentes. Essa capacidade é inestimável para a análise de segregação de elementos, identificação de fases e avaliação da homogeneidade de um material, complementando perfeitamente as informações topográficas fornecidas pelos elétrons secundários.

## Quadro Comparativo: SE vs. BSE

<b>Origem</b>	Elétrons da amostra ejetados por interações inelásticas	Elétrons do feixe primário retroespalhados por interações elásticas
<b>Energia</b>	Baixa (< 50 eV)	Alta (próxima à do feixe primário)
<b>Profundidade</b>	Muito superficial (poucos nm)	Mais profunda (centenas de nm a alguns $\mu\text{m}$ )
<b>Informação Principal</b>	Topografia da superfície, morfologia	Contraste composicional (sensível ao número atômico Z)
<b>Aplicação Típica</b>	Visualização de detalhes finos, rugosidade, poros	Identificação de fases, segregação de elementos, distribuição de componentes

# Preparação de Amostras: O Segredo para uma Boa Imagem

Mesmo com um microscópio eletrônico de última geração, a qualidade da imagem e a confiabilidade dos resultados dependem criticamente de um passo muitas vezes subestimado: a **preparação da amostra**. Uma amostra mal preparada pode levar a artefatos, imagens borradas ou até mesmo danificar o equipamento. É como um chef que, por mais talentoso que seja, não consegue fazer um prato delicioso com ingredientes estragados.



## Condutividade

Garantir que a amostra seja condutora



## Limpeza

Superfície limpa e livre de contaminantes



## Estabilidade

Resistir ao vácuo e ao feixe de elétrons

## Amostras Condutoras

- Metais e alguns semicondutores
- Preparação: corte, polimento e limpeza
- Fixação em suporte metálico (stub) com fita condutiva ou cola de prata

## Amostras Não Condutoras

- Polímeros, cerâmicas, amostras biológicas
- Acumulam carga elétrica sob o feixe
- **Solução:** Deposição de camada condutora (ouro, platina, paládio, carbono)
- Técnicas: pulverização catódica (sputtering) ou evaporação a vácuo

- ❑ **Espessura Crítica:** A camada condutiva deve ser fina o suficiente para não mascarar os detalhes da superfície, mas espessa o bastante para garantir a condutividade. Tipicamente entre 5-20 nm.



# Preparação de Amostras: Desafios e Soluções para Materiais Específicos

A preparação de amostras para MEV não é uma receita de bolo única; ela varia significativamente dependendo do tipo de material e da informação que se deseja obter. Cada material apresenta seus próprios desafios, e a criatividade e o conhecimento técnico do operador são fundamentais para superá-los.

## Amostras Biológicas

- Não condutoras e ricas em água
- Sensíveis ao vácuo e ao feixe
- **Soluções:** Secagem por ponto crítico, criofixação
- Preservam a estrutura original

## Polímeros e Cerâmicas

- Fragilidade de cerâmicas
- Sensibilidade térmica de polímeros
- **Soluções:** Corte/polimento específicos, baixas voltagens
- Fratura criogênica para superfícies internas

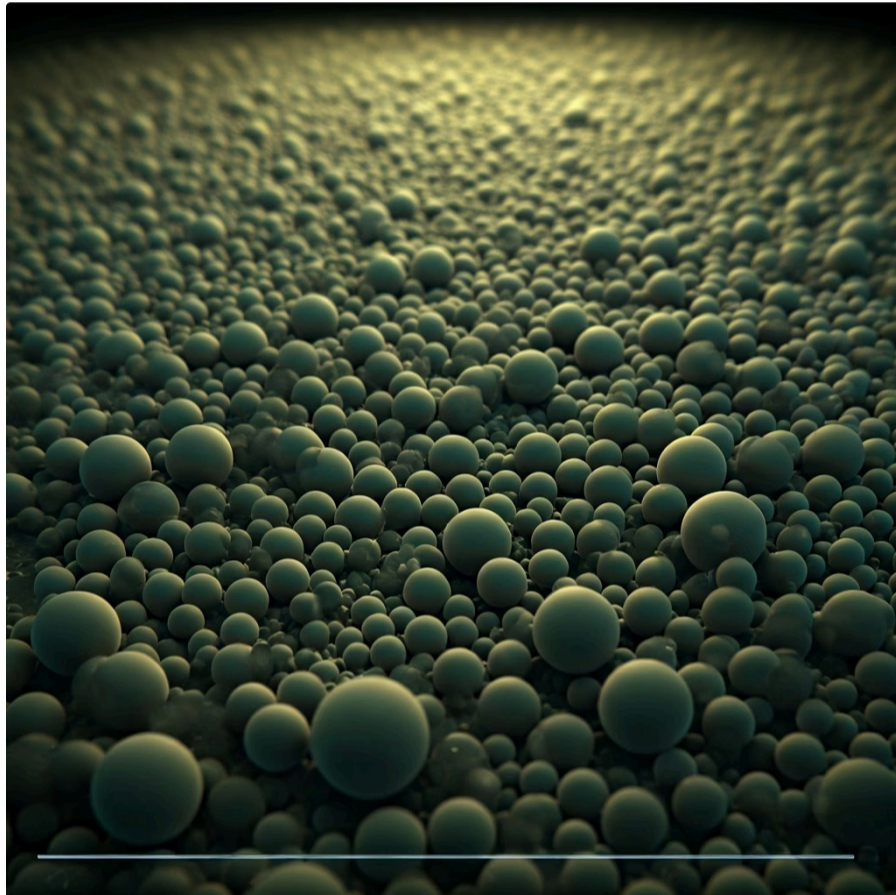
## Escolha do Revestimento

- **Ouro/Paládio:** Excelentes condutores, bons sinais SE
- **Carbono:** Menos condutor, preferível para análise EDS
- Equilíbrio entre condutividade e preservação

**A Arte da Preparação:** A preparação de amostras reside em equilibrar a necessidade de condutividade com a preservação da informação da superfície. Cada decisão – do método de corte ao tipo de revestimento – pode impactar significativamente os resultados finais.

# Análise de Morfologia, Tamanho e Distribuição de Partículas

Uma das aplicações mais diretas e poderosas da MEV é a análise da morfologia, tamanho e distribuição de partículas. Em muitos campos, desde a indústria farmacêutica até a fabricação de cimentos, o formato e o tamanho das partículas de um material podem influenciar drasticamente suas propriedades e desempenho. A MEV oferece uma visão detalhada que outras técnicas não conseguem.



## Por Que Isso Importa?

- Dissolução e absorção de fármacos
- Estabilidade de produtos
- Propriedades mecânicas de materiais
- Eficiência de catalisadores

01

### Análise Qualitativa

Observação visual da forma: esféricas, alongadas, irregulares, bordas afiadas ou arredondadas

03

### Estatísticas

Geração de distribuições de tamanho precisas de milhares de partículas

02

### Análise Quantitativa

Uso de softwares de análise de imagem para medir diâmetro, área e perímetro

04

### Distribuição Espacial

Verificação de uniformidade ou aglomeração em compósitos

**Exemplo Prático:** Em um compósito, é vital saber se as partículas de reforço estão uniformemente dispersas na matriz ou se há aglomeração. A aglomeração pode criar pontos fracos e comprometer a integridade do material. A capacidade de visualizar esses detalhes em escala micrométrica e nanométrica torna a MEV uma ferramenta indispensável.

# Tendências e Aplicações Modernas: A MEV no Século XXI

A Microscopia Eletrônica de Varredura não é uma técnica estática; ela continua evoluindo e se integrando a novas abordagens para atender às demandas da pesquisa e indústria modernas. As tendências atuais refletem uma busca por análises mais completas, eficientes e multifuncionais, expandindo ainda mais o poder da MEV.



## Técnicas Hifenadas

Combinação de MEV com EDS, EBSD e outras técnicas analíticas. Permite obter morfologia, composição elementar e estrutura cristalina em uma única sessão, otimizando tempo e interpretação.



## Análise de Nanomateriais

Caracterização de nanopartículas, nanofibras e estruturas nanométricas. Essencial para desenvolvimento de catalisadores, sensores, dispositivos eletrônicos e materiais biomédicos.



## Quimiometria e IA

Ferramentas estatísticas e algoritmos de aprendizado de máquina para análise de grandes volumes de dados. Identificação de padrões, classificação de amostras e predição de propriedades.

**Transformação Digital:** A MEV está evoluindo de uma ferramenta puramente visual para uma plataforma de análise de dados robusta e inteligente, integrando múltiplas técnicas e aproveitando o poder da inteligência artificial.

# Tendências e Aplicações Modernas: MEV Ambiental e Aplicações em "S"

## MEV Ambiental (ESEM)

Uma inovação importante que permite a análise de amostras em pressões mais elevadas, com a presença de vapor d'água ou outros gases.

- Observação de amostras não condutoras e hidratadas
- Sem necessidade de revestimento ou secagem
- Estudos dinâmicos em tempo real
- Processos como corrosão, cristalização e reações químicas



## Aplicações em "S": Saúde, Segurança e Sustentabilidade

### Saúde



- Caracterização de biomateriais (implantes, scaffolds)
- Interação de células com superfícies
- Morfologia de bactérias e vírus
- Estrutura de tecidos biológicos

### Segurança



- Análise forense (fibras, resíduos de tiro, tintas)
- Identificação de adulterações
- Investigação de falhas em componentes críticos
- Controle de qualidade industrial

### Sustentabilidade



- Desenvolvimento de catalisadores eficientes
- Materiais para tratamento de água e efluentes
- Caracterização de poluentes atmosféricos
- Pesquisa de materiais para energias renováveis

Essas inovações e aplicações demonstram que a MEV é uma técnica dinâmica, que se adapta e se integra para resolver problemas complexos em um vasto espectro de disciplinas. Ela não é apenas uma ferramenta de visualização, mas um pilar fundamental para a inovação e o avanço científico e tecnológico, conectando o mundo microscópico às grandes questões da sociedade.

# Desafios e Limitações da Microscopia Eletrônica de Varredura

Apesar de sua incrível versatilidade e poder, a Microscopia Eletrônica de Varredura, como qualquer técnica analítica, possui seus desafios e limitações. É importante estar ciente desses pontos para planejar experimentos de forma eficaz e interpretar os resultados com precisão.

## Necessidade de Vácuo

O vácuo é essencial, mas restringe os tipos de amostras. Materiais voláteis, líquidos ou amostras biológicas vivas não podem ser observados diretamente sem preparação especial (ESEM ou criofixação), o que pode alterar a estrutura original.

## Preparação Invasiva

O corte, polimento e revestimento condutor podem introduzir artefatos ou mascarar detalhes superficiais. O próprio feixe de elétrons pode causar danos à amostra, especialmente em materiais sensíveis como polímeros ou amostras biológicas.

## Interpretação Complexa

O contraste em imagens de SE e BSE é diferente da luz visível. Artefatos como efeito de borda ou acúmulo de carga podem enganar observadores inexperientes. É preciso um olhar treinado para distinguir características reais de artefatos.

## Informações Superficiais

A MEV fornece principalmente informações superficiais. Embora o volume de interação possa se estender por alguns micrômetros, a técnica não é ideal para analisar estruturas internas sem preparação complexa (seções transversais).

**Escolha da Ferramenta Certa:** Compreender essas limitações nos ajuda a escolher a ferramenta certa para cada pergunta de pesquisa. Para informações sobre estrutura interna em escala nanométrica, outras técnicas como a Microscopia Eletrônica de Transmissão (TEM) são mais adequadas.

# MEV na Prática: Um Estudo de Caso Simplificado

Para solidificar nosso entendimento, vamos considerar um cenário prático. Imagine que uma empresa de eletrônicos está enfrentando problemas com a adesão de um revestimento protetor em seus microchips. O revestimento está se desprendendo em certas áreas, levando a falhas no produto. A equipe de engenharia decide usar a MEV para investigar a causa.

1

## Situação

Revestimento protetor de microchips desprendendo em certas áreas, causando falhas no produto

2

## Preparação da Amostra

Pequenos pedaços dos chips com e sem falha são cortados e revestidos com fina camada de ouro para evitar acúmulo de carga

3

## Análise de SE

Imagens de alta resolução revelam que áreas com falha têm superfície muito lisa, enquanto áreas de boa adesão apresentam rugosidade controlada

4

## Análise de BSE

Imagens de BSE confirmam ausência de contaminação por elementos pesados na interface, descartando impurezas como causa

5

## Conclusão

A falta de rugosidade impede o "ancoramento" mecânico adequado do revestimento. Solução: otimizar preparação da superfície para garantir rugosidade ideal

**Reflexão:** Este exemplo demonstra como a MEV, ao fornecer informações visuais detalhadas sobre a morfologia da superfície, pode ser uma ferramenta diagnóstica crucial para resolver problemas práticos na indústria, economizando tempo e recursos.

# Consolidação: A Janela para o Microcosmo

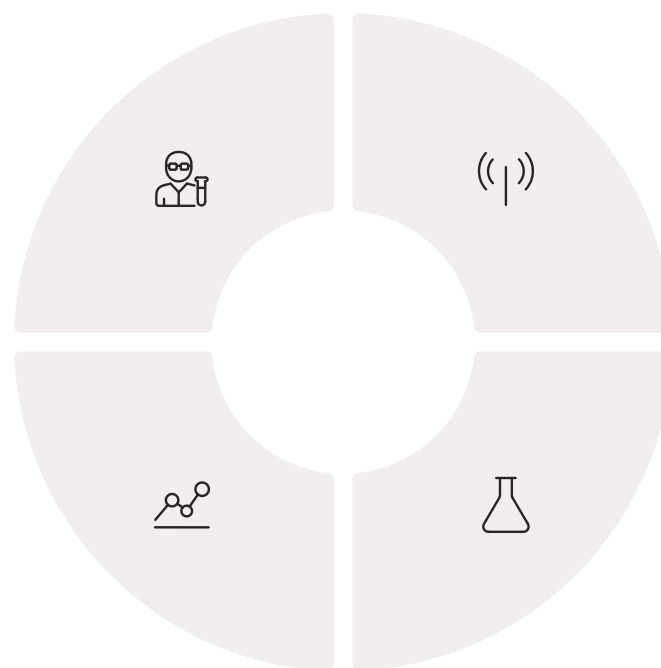
Chegamos ao fim da nossa jornada pela Microscopia Eletrônica de Varredura. Vimos que a MEV é muito mais do que um simples "super microscópio"; é uma ferramenta analítica poderosa que nos permite explorar o mundo em uma escala que a luz visível jamais alcançaria. Desde a geração do feixe de elétrons até a interpretação dos sinais secundários e retroespalhados, cada etapa é crucial para desvendar os segredos da morfologia e composição dos materiais.

## Princípios Fundamentais

Feixe de elétrons, lentes eletromagnéticas, varredura e volume de interação

## Aplicações Modernas

Técnicas hífenadas, nanomateriais, quimiometria e ESEM



## Sinais Gerados

SE para topografia, BSE para contraste composicional

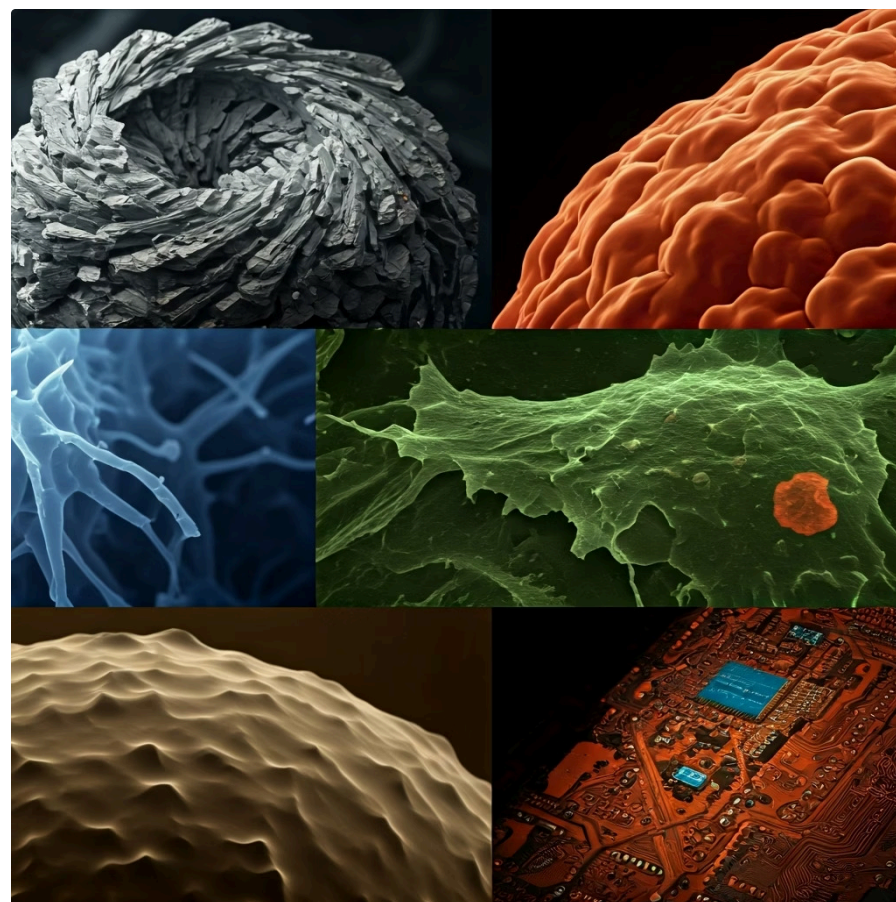
## Preparação de Amostras

Condutividade, limpeza e estabilidade são essenciais

## Em Prática

A MEV é essencial para:

- Controle de qualidade de materiais
- Pesquisa e desenvolvimento de novos produtos
- Análise de falhas em componentes
- Caracterização de estruturas nanométricas



Sua capacidade de fornecer imagens tridimensionais de alta resolução a torna indispensável em laboratórios de pesquisa e indústrias de alta tecnologia.

# Autoavaliação

1

## Questão 1

Qual é a principal razão pela qual a Microscopia Eletrônica de Varredura (MEV) consegue alcançar uma resolução muito maior do que um microscópio óptico?

1. A MEV utiliza lentes de vidro mais potentes.
2. **A MEV usa um feixe de elétrons, que possui um comprimento de onda associado muito menor que o da luz visível.**
3. A MEV opera em vácuo, o que elimina a distorção do ar.
4. A MEV emprega cores artificiais para realçar os detalhes.

2

## Questão 2

Qual tipo de elétron é mais adequado para obter informações detalhadas sobre a topografia da superfície de uma amostra?

1. Elétrons Auger.
2. Raios-X característicos.
3. **Elétrons secundários (SE).**
4. Elétrons retroespalhados (BSE).

3

## Questão 3

Por que é crucial revestir amostras não condutoras com uma fina camada de material condutor (como ouro ou carbono) antes da análise por MEV?

1. Para aumentar a resistência mecânica da amostra.
2. Para melhorar o contraste da imagem em cores.
3. **Para dissipar a carga elétrica acumulada e evitar distorções na imagem.**
4. Para proteger a amostra do vácuo.

4

## Questão 4

Em uma imagem de MEV obtida no modo de elétrons retroespalhados (BSE), como se manifestaria a presença de uma inclusão de um elemento de alto número atômico (Z) em uma matriz de baixo número atômico (Z)?

1. A inclusão apareceria mais escura que a matriz.
2. **A inclusão apareceria mais brilhante que a matriz.**
3. A inclusão não seria visível, apenas a topografia.
4. A imagem seria completamente preta devido à absorção.

## Questão Discursiva

- Explique como a abordagem de "técnicas hífenadas" (como MEV-EDS) e a análise de nanomateriais representam avanços significativos na aplicação da Microscopia Eletrônica de Varredura na pesquisa e indústria modernas.

## Próxima Aula

# Microanálise por Espectroscopia de Energia Dispersiva (EDS/EDX)

Na nossa próxima aula, aprofundaremos ainda mais a capacidade analítica da MEV, explorando a **Microanálise por Espectroscopia de Energia Dispersiva (EDS/EDX)**. Veremos como a MEV, combinada com o EDS, nos permite não apenas ver a superfície, mas também determinar a composição elementar precisa de micro e nanoestruturas, abrindo novas fronteiras para a caracterização de materiais.

---

## Recursos Adicionais

- **Livros-texto de Microscopia Eletrônica**

Para aprofundar os fundamentos teóricos e práticos

- **Artigos científicos recentes**

Para explorar as aplicações mais atuais e as tendências de pesquisa

- **Tutoriais online de fabricantes de MEV**

Para entender a operação de equipamentos específicos

📄 **NOTA IMPORTANTE:** As informações técnicas desta aula estão atualizadas até 2025. Consulte sempre fontes oficiais e a literatura científica mais recente para verificar alterações e avanços na área.