

Aula 18 – Estudo de Caso 3: Gestante no Segundo Trimestre com Diabetes Gestacional

Bem-vindo(a) à Aula 18 do nosso curso, um momento crucial para aprofundarmos nossos conhecimentos na prescrição de exercícios para populações especiais. Hoje, vamos mergulhar em um dos cenários mais delicados e gratificantes da nossa profissão: a gestante com diabetes gestacional. Entender as nuances desse quadro não é apenas uma questão de técnica, mas de responsabilidade e empatia, pois lidamos com duas vidas preciosas que dependem de nossa expertise e cuidado.

Objetivos de Aprendizagem



Analisar Criticamente

Estudar casos envolvendo gestantes no segundo trimestre com diabetes gestacional



Identificar Protocolos

Reconhecer protocolos de segurança e monitoramento essenciais



Elaborar Programas

Criar programas de exercícios aquáticos e de fortalecimento adaptados



Reconhecer Sinais

Identificar sinais de alerta que indicam necessidade de interromper atividades

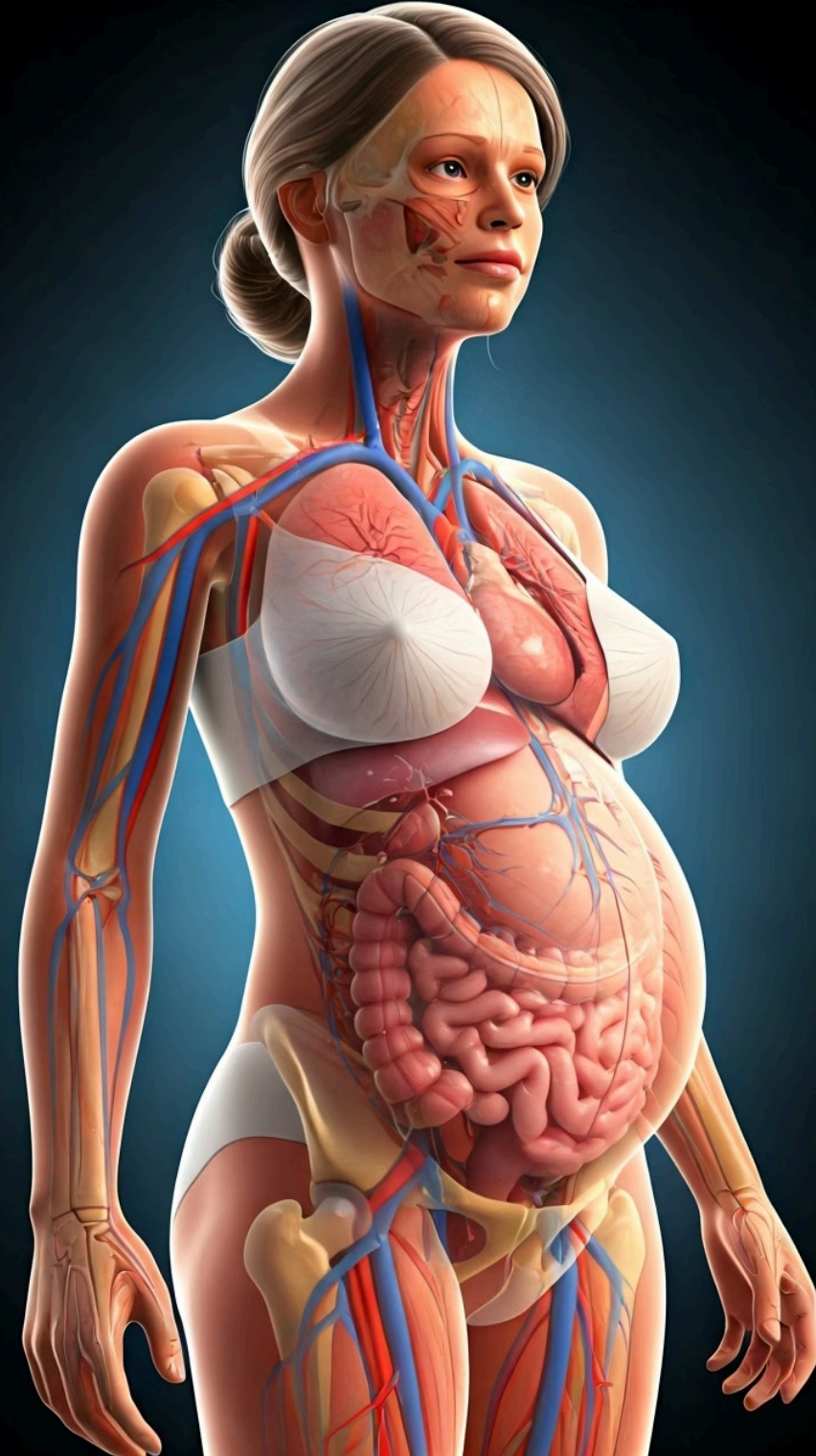
A gravidez, por si só, já impõe uma série de adaptações fisiológicas e emocionais ao corpo feminino. Quando adicionamos o desafio do diabetes gestacional, a complexidade aumenta exponencialmente, exigindo de nós, profissionais da Educação Física, uma abordagem ainda mais cuidadosa e individualizada. É nesse contexto que a nossa expertise se torna vital, transformando o exercício físico em uma ferramenta poderosa para a saúde da mãe e do bebê, contribuindo para um desfecho gestacional mais positivo.

Prepare-se para conectar seus conhecimentos prévios sobre fisiologia do exercício e gestação com as informações mais recentes sobre o manejo do diabetes gestacional, construindo uma base sólida para sua prática profissional e para o atendimento humanizado.

O Cenário Desafiador: Gestação e Diabetes Gestacional

A gestação é um período de transformações profundas e maravilhosas, mas também de grandes desafios fisiológicos. O corpo da mulher passa por uma verdadeira revolução para abrigar e nutrir uma nova vida, alterando sistemas cardiovascular, respiratório, endócrino e metabólico de forma significativa.

- ❑ **É um estado de constante adaptação**, onde cada sistema trabalha em sincronia para garantir o desenvolvimento saudável do bebê, exigindo do organismo materno um esforço contínuo e coordenado.



Compreendendo o Diabetes Gestacional

O que é o DG?

No entanto, essa orquestra fisiológica pode encontrar um obstáculo significativo: o **diabetes gestacional (DG)**. Essa condição, caracterizada pela intolerância à glicose que se inicia ou é diagnosticada pela primeira vez durante a gravidez, afeta uma parcela considerável das gestantes e exige cuidados redobrados.

Pense no corpo como um ecossistema delicado; a chegada do DG é como uma alteração climática inesperada que desequilibra esse ambiente, impactando não apenas a mãe, mas também o desenvolvimento fetal e o desfecho da gestação.

Fisiopatologia

Compreender a fisiopatologia do DG é o primeiro passo para uma intervenção eficaz e segura. Durante a gravidez, hormônios placentários podem causar resistência à insulina, levando a níveis elevados de glicose no sangue se o pâncreas da mãe não conseguir produzir insulina suficiente para compensar.

Macrossomia Fetal

Bebê muito grande, dificultando o parto

Parto Prematuro

Risco aumentado de nascimento antes do termo

Pré-eclâmpsia

Complicação grave com hipertensão

Hipoglicemia Neonatal

Baixa glicose no bebê após o nascimento

Isso pode acarretar riscos como macrossomia fetal (bebê muito grande), parto prematuro, pré-eclâmpsia e hipoglicemia neonatal, tornando a gestão da glicemia um pilar fundamental do cuidado pré-natal e da prescrição de exercícios.

A Importância da Avaliação Individualizada

Avaliação Individualizada e Modelo Biopsicossocial

Quando nos deparamos com uma gestante, especialmente uma com diabetes gestacional, a primeira e mais crucial etapa é a avaliação. Não podemos tratar um "diagnóstico" de forma genérica, mas sim uma pessoa única, com sua própria história, medos, expectativas e um contexto de vida particular.

Imagine-se como um detetive experiente, coletando pistas valiosas através de uma anamnese detalhada, que vai muito além das perguntas básicas sobre saúde física e histórico médico.

Aspectos Físicos

- Exames de glicemia
- Histórico médico
- Capacidade funcional
- Força muscular

Aspectos Psicológicos

- Nível de motivação
- Medos e ansiedades
- Expectativas
- Autoconfiança

Aspectos Sociais

- Rede de apoio familiar
- Ambiente de vida
- Suporte social
- Recursos disponíveis

É aqui que o **Modelo Biopsicossocial** se torna uma bússola indispensável para nossa prática. Ele nos lembra que a saúde não é apenas a ausência de doença, mas um estado de bem-estar que integra aspectos físicos, psicológicos e sociais. Por exemplo, uma gestante pode ter o melhor plano de exercícios, mas se não tiver apoio em casa ou sentir-se insegura, a adesão será um desafio.

- ❑ **A Avaliação Individualizada** também engloba a avaliação funcional, que nos dará um panorama claro das capacidades físicas da gestante, identificando limitações e potencialidades. É a partir dessa coleta de dados abrangente e da compreensão do indivíduo em sua totalidade que conseguimos construir um plano de exercícios verdadeiramente personalizado.

Protocolos de Segurança: Prioridade Máxima



Em qualquer programa de exercícios, a segurança é primordial, mas quando falamos de gestantes, e ainda mais de gestantes com diabetes gestacional, ela se torna a nossa **prioridade máxima**.

Não há espaço para improvisos; cada decisão deve ser baseada em diretrizes claras e no conhecimento aprofundado das particularidades dessa população. Pense nos protocolos de segurança como um sistema de semáforos: eles nos indicam quando avançar, quando ter cautela e, crucialmente, quando parar para evitar riscos desnecessários.



Evitar

- Atividades de alto impacto
- Esportes com risco de queda
- Decúbito dorsal prolongado
- Superaquecimento



Monitorar

- Glicemia antes/durante/após
- Frequência cardíaca
- Percepção de esforço
- Hidratação adequada



Comunicar

- Equipe médica constantemente
- Alinhamento com tratamento
- Ajustes de medicação
- Condições específicas

As diretrizes gerais para o exercício na gravidez já estabelecem limites importantes, como evitar atividades de alto impacto, esportes com risco de queda ou contato, e exercícios em decúbito dorsal prolongado após o primeiro trimestre, devido ao risco de compressão da veia cava. Para a gestante com DG, essas recomendações são intensificadas, e o monitoramento da glicemia se adiciona como um pilar fundamental.

A gestante deve ser orientada a manter uma intensidade moderada, onde consiga conversar confortavelmente durante o exercício, sem sentir falta de ar excessiva. A comunicação constante com a equipe médica é vital, garantindo que o plano de exercícios esteja alinhado com o tratamento clínico e as condições específicas da gestante, como o uso de insulina ou outros medicamentos.

Monitoramento da Glicemia e Bem-Estar Fetal

Garantir que o exercício seja benéfico e não prejudicial para a gestante com diabetes gestacional exige um monitoramento rigoroso e contínuo. Imagine que você está no comando de um avião, e o painel de controle exibe informações vitais sobre o voo. Para a gestante, esse painel inclui os níveis de glicemia e os sinais de bem-estar fetal.

Ignorar esses indicadores seria como voar às cegas, colocando em risco a segurança de todos a bordo.

Glicemia Capilar

Medição pontual da glicose no sangue através de punção digital com glicosímetro.

Exemplo: Verificação antes e 1h após o exercício para avaliar impacto.

Monitoramento Contínuo (CGM)

Medição constante da glicose no líquido intersticial através de sensor subcutâneo com transmissão de dados.

Exemplo: Acompanhamento das tendências glicêmicas durante o dia e a noite.

O monitoramento da glicemia pode ser feito de diversas formas. A mais comum é a glicemia capilar, realizada com um glicosímetro portátil, que permite à gestante verificar seus níveis em diferentes momentos do dia, incluindo antes e depois do exercício. Essa prática oferece dados pontuais cruciais para ajustar a alimentação e a intensidade do treino. Mais recentemente, a **Integração de Tecnologia** trouxe os monitores contínuos de glicose (CGM), que oferecem uma visão mais completa e em tempo real das flutuações glicêmicas, permitindo ajustes mais precisos no plano de exercícios e alimentação, e identificando tendências que podem passar despercebidas.

- 📌 **Bem-estar Fetal:** A gestante deve ser orientada a monitorar os movimentos fetais, que são um indicador importante da saúde do bebê. Qualquer alteração significativa na frequência ou intensidade dos movimentos deve ser comunicada imediatamente ao obstetra. A comunicação transparente e proativa com toda a equipe de saúde (obstetra, endocrinologista, nutricionista) é fundamental para garantir que o exercício seja uma parte segura e eficaz do manejo do diabetes gestacional, sempre com o foco na saúde dual.

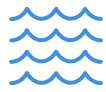
Exercícios Aquáticos: Um Aliado Poderoso

Quando pensamos em exercícios para gestantes, especialmente aquelas com condições como o diabetes gestacional, o ambiente aquático surge como um verdadeiro refúgio e uma ferramenta terapêutica.

A água oferece um cenário único, onde a força da gravidade é atenuada, proporcionando uma sensação de leveza e bem-estar que é difícil de replicar em terra firme. É como se a água oferecesse um "abraço" de suporte.



Benefícios dos Exercícios Aquáticos



Flutuabilidade

Reduz o impacto sobre as articulações, aliviando dores nas costas e no quadril, que são queixas comuns na gravidez devido ao aumento de peso e às alterações posturais.



Pressão Hidrostática

Auxilia na redução do inchaço (edema) nas pernas e pés, melhorando a circulação sanguínea e diminuindo a sensação de peso.



Regulação Térmica


A água ajuda a regular a temperatura corporal, prevenindo o superaquecimento, o que é particularmente importante para gestantes e para a segurança fetal.



Controle Glicêmico

Promove o gasto energético e a sensibilidade à insulina de forma segura e prazerosa, com intensidade facilmente modulada.

Os benefícios da hidroginástica e outras atividades aquáticas para gestantes são vastos e multifacetados. Para a gestante com diabetes gestacional, o exercício aquático pode ser uma excelente opção para o controle glicêmico. A intensidade pode ser facilmente modulada, e a percepção de esforço tende a ser menor na água, o que pode aumentar a adesão ao programa de exercícios.

-  **Programas Recomendados:** Caminhada na água, exercícios de pernas, braços e tronco, e alongamentos são altamente recomendados, sempre com atenção à hidratação e ao monitoramento glicêmico antes e depois da atividade.

Fortalecimento Muscular: Preparando o Corpo

Embora os exercícios aquáticos ofereçam muitos benefícios, o fortalecimento muscular em terra firme continua sendo um pilar essencial para a gestante. Pense no fortalecimento como a construção de uma **"armadura" de suporte** para o corpo, que não só ajuda a lidar com as demandas físicas da gravidez, mas também prepara a mulher para o parto e para os desafios do pós-parto, como carregar o bebê, amamentar e realizar as tarefas diárias com menos fadiga e dor.

Durante a gestação, o centro de gravidade da mulher se desloca para frente, e o peso adicional pode sobrecarregar a coluna e as articulações, levando a dores lombares e pélvicas.



Core

Abdômen, lombar, assoalho pélvico



Membros Inferiores

Glúteos, coxas, panturrilhas



Membros Superiores

Braços, ombros, costas

O fortalecimento dos músculos do core (abdômen, lombar, assoalho pélvico), membros inferiores (glúteos, coxas) e membros superiores (braços, ombros) é crucial para manter a postura adequada, prevenir dores e melhorar a funcionalidade no dia a dia. É importante focar em exercícios que possam ser realizados com segurança, evitando manobras de Valsalva (prender a respiração durante o esforço), que podem aumentar a pressão intra-abdominal e comprometer o fluxo sanguíneo.

Para gestantes com diabetes gestacional, o fortalecimento muscular contribui significativamente para o controle glicêmico, pois músculos mais fortes e ativos utilizam melhor a glicose como fonte de energia, aumentando a sensibilidade à insulina.

Exercícios com faixas elásticas, pesos leves, o próprio peso corporal e máquinas de musculação adaptadas são excelentes opções. A progressão deve ser gradual, sempre respeitando os limites individuais e a percepção de esforço, garantindo que a gestante se sinta segura e confortável em cada movimento e que o programa seja sustentável a longo prazo.

Elaborando o Programa de Exercícios

Agora que exploramos os benefícios dos exercícios aquáticos e do fortalecimento, o desafio é orquestrar esses elementos em um programa de exercícios coeso e eficaz para a gestante com diabetes gestacional. *Imagine-se como um maestro, que precisa harmonizar diferentes instrumentos para criar uma sinfonia perfeita e equilibrada.*

Princípios do FITT



Frequência

3 a 5 dias por semana, permitindo dias de descanso para recuperação



Intensidade

Moderada, monitorada pela percepção de esforço ou FC (120-140 bpm)



Tempo

30 a 60 minutos por sessão, incluindo aquecimento e desaquecimento



Tipo

Alternância entre atividades aquáticas e fortalecimento em terra

Exemplo Prático para Maria: Duas sessões de hidroginástica por semana, focando em exercícios cardiovasculares e de resistência muscular na água, e duas sessões de fortalecimento em terra, priorizando core, membros inferiores e superiores com pesos leves ou faixas elásticas. A progressão deve ser gradual, aumentando a duração ou o número de repetições à medida que a gestante se adapta e se sente mais forte, sempre com o monitoramento glicêmico e a atenção aos sinais de alerta. A personalização é a chave para o sucesso e a segurança do programa.

Sinais de Alerta: Quando Interromper

Mesmo com o planejamento mais cuidadoso e o monitoramento constante, é fundamental que a gestante e o profissional de Educação Física estejam cientes dos sinais de alerta que indicam a necessidade de interromper imediatamente a atividade física.

Pense nisso como um "botão de pânico" que, quando acionado, pode salvar vidas ou prevenir complicações sérias. Reconhecer esses sinais e agir prontamente é uma responsabilidade inegociável.

Sangramento Vaginal

Parar imediatamente e buscar atendimento médico urgente

Tontura ou Desmaio

Sentar ou deitar, hidratar e verificar glicemia

Dor no Peito

Interromper e procurar avaliação médica imediata

Falta de Ar Severa

Parar, descansar e respirar profundamente

Contrações Regulares

Cessar atividade e contatar obstetra

Dor de Cabeça Intensa

Interromper e monitorar pressão arterial

Inchaço Súbito

Parar exercício e buscar avaliação médica

Redução Movimentos Fetais

Cessar atividade e contatar obstetra imediatamente

A educação da gestante sobre esses sinais é tão importante quanto a nossa própria capacidade de identificá-los. Ela precisa saber que, ao sentir qualquer um desses sintomas, deve parar o exercício, procurar um local seguro para descansar e, se necessário, buscar atendimento médico imediato. Essa autonomia e conhecimento empoderam a gestante a ser uma participante ativa na sua própria segurança e na do seu bebê, criando uma parceria de cuidado com o profissional.

O Papel da Tecnologia no Monitoramento



Em um mundo cada vez mais conectado, a **Integração de Tecnologia** surge como uma aliada poderosa na prescrição de exercícios para gestantes com diabetes gestacional.

Longe de ser um substituto para o acompanhamento profissional, a tecnologia atua como um copiloto digital, fornecendo dados valiosos em tempo real e promovendo um maior engajamento da gestante em seu próprio processo de cuidado.

Wearables

Smartwatches e monitores de frequência cardíaca permitem acompanhar intensidade de exercício, passos, distância e padrões de sono.

Aplicativos de Saúde

Registro de glicemia, ingestão alimentar, duração e tipo de exercício, e movimentos fetais com feedback visual.

Monitores Contínuos

CGM oferece visão completa das flutuações glicêmicas em tempo real para ajustes precisos.

Os **wearables**, como smartwatches e monitores de frequência cardíaca, permitem que a gestante acompanhe sua intensidade de exercício de forma objetiva, garantindo que ela permaneça dentro da zona segura e eficaz. Essa informação, quando compartilhada com o profissional, pode otimizar os ajustes no programa de exercícios.

Aplicativos de saúde, por sua vez, podem ser utilizados para registrar os níveis de glicemia (especialmente útil para quem não usa CGM), a ingestão alimentar, a duração e tipo de exercício, e até mesmo os movimentos fetais. O feedback visual e as notificações desses aplicativos podem reforçar hábitos saudáveis e aumentar a motivação. Ao integrar essas ferramentas, o profissional de Educação Física não só aprimora o monitoramento da segurança, mas também empodera a gestante, tornando-a mais consciente e proativa em sua jornada de saúde.

Comunicação Interdisciplinar e Rede de Apoio

Em casos complexos como o de uma gestante com diabetes gestacional, nenhum profissional trabalha sozinho. A saúde da mãe e do bebê é um esforço coletivo, que exige uma comunicação fluida e eficaz entre diferentes especialistas.

Pense em uma equipe de Fórmula 1: cada membro tem uma função específica e crucial, mas o sucesso da corrida depende da sincronia e da comunicação impecável entre todos.



A Importância da Equipe Multidisciplinar



A **comunicação interdisciplinar** envolve o diálogo constante com o obstetra, o endocrinologista, o nutricionista e outros profissionais de saúde que acompanham a gestante. Compartilhar informações sobre o programa de exercícios, os níveis de glicemia durante e após as atividades, e quaisquer observações relevantes, permite que a equipe ajuste o plano de tratamento de forma integrada. Por exemplo, o profissional de Educação Física pode relatar que a gestante está tendo hipoglicemia após o treino, o que pode levar o endocrinologista a ajustar a dose de insulina.

- Além da equipe profissional, a **rede de apoio** social da gestante desempenha um papel crucial. Família, amigos e parceiros podem oferecer suporte emocional, incentivo e até mesmo ajuda prática, como acompanhar a gestante em suas atividades ou preparar refeições saudáveis. O Modelo Biopsicossocial nos lembra que o ambiente social influencia diretamente a adesão e o bem-estar. Orientar a gestante a engajar sua rede de apoio e, quando apropriado, envolver esses indivíduos no processo, pode fazer uma diferença significativa na sua jornada de saúde e na manutenção do programa de exercícios.

Desafios Comuns e Estratégias de Superação

A teoria da prescrição de exercícios é uma coisa, mas a prática, especialmente com gestantes que enfrentam o diabetes gestacional, pode apresentar uma série de desafios. É como navegar por um mar agitado: mesmo com o mapa e a bússola, ondas inesperadas podem surgir.

Barreiras Comuns

- Fadiga e cansaço excessivo
- Náuseas e desconfortos digestivos
- Dores musculares e articulares
- Falta de tempo e rotina
- Medo de prejudicar o bebê
- Ansiedade e insegurança

Estratégias de Superação

- Estabelecer pequenas metas realistas
- Flexibilidade nos horários
- Dividir exercícios ao longo do dia
- Reforço positivo constante
- Celebrar pequenas vitórias
- Educação contínua sobre benefícios

Para superar esses obstáculos, é preciso adotar uma abordagem flexível e empática. Uma das estratégias mais eficazes é o estabelecimento de **pequenas metas** realistas e alcançáveis. Em vez de focar em uma hora de exercício, sugira 15 ou 20 minutos, divididos ao longo do dia. A flexibilidade nos horários e tipos de atividade também é crucial; se a gestante não se sentir bem para ir à piscina, uma caminhada leve pode ser uma alternativa. O importante é manter a consistência, mesmo que em menor volume.

O **reforço positivo** e a celebração das pequenas vitórias são poderosas ferramentas de motivação. Reconhecer o esforço da gestante e os progressos, por menores que sejam, fortalece sua autoconfiança e a encoraja a continuar.

Além disso, a educação contínua sobre os benefícios do exercício para ela e para o bebê, desmistificando medos e fornecendo informações baseadas em evidências, é fundamental. A resiliência e a capacidade de adaptação do profissional são tão importantes quanto as da gestante, garantindo que o plano de exercícios seja um caminho de sucesso, mesmo diante das adversidades.

Consolidação dos Conhecimentos

Chegamos ao final de uma aula intensa e fundamental. Percorreremos o caminho desde a compreensão do cenário desafiador da gestação com diabetes gestacional até a elaboração de um programa de exercícios seguro e eficaz.

01

Avaliação Individualizada

Anamnese detalhada e modelo biopsicossocial

02

Protocolos de Segurança

Monitoramento glicêmico e sinais de alerta

03

Integração de Modalidades

Exercícios aquáticos e fortalecimento

04

Uso de Tecnologia

Wearables e aplicativos de saúde

05

Comunicação Interdisciplinar

Equipe de saúde e rede de apoio

06

Superação de Desafios

Estratégias de motivação e adesão

Em Prática

- Sempre inicie com uma anamnese detalhada e uma avaliação funcional completa, considerando o Modelo Biopsicossocial.
- Priorize a segurança, monitorando a glicemia e educando a gestante sobre os sinais de alerta.
- Integre exercícios aquáticos e de fortalecimento, adaptando a intensidade e o volume.
- Utilize a tecnologia como aliada para monitoramento e engajamento.
- Mantenha uma comunicação aberta com a equipe de saúde e incentive a rede de apoio da gestante.

Autoavaliação

1 Qual dos seguintes fatores é considerado um risco para a gestante com diabetes gestacional que pratica exercícios físicos, exigindo monitoramento constante?

- a) Aumento da massa muscular.
- b) Melhora da sensibilidade à insulina.
- c) Hipoglicemia durante ou após o exercício.
- d) Redução do inchaço nas pernas.

3 O Modelo Biopsicossocial na prescrição de exercícios para gestantes com diabetes gestacional enfatiza a consideração de quais aspectos?

- a) Apenas os resultados dos exames de glicemia.
- b) Somente a capacidade física da gestante.
- c) Aspectos físicos, psicológicos e sociais da gestante.
- d) Exclusivamente o histórico familiar de diabetes.

2 Ao elaborar um programa de exercícios para uma gestante no segundo trimestre com diabetes gestacional, qual modalidade oferece benefícios como redução de impacto e alívio de peso nas articulações?

- a) Levantamento de peso máximo.
- b) Corridas de alta intensidade.
- c) Hidroginástica.
- d) Saltos pliométricos.

4 Qual dos seguintes sinais de alerta indica a necessidade de interromper imediatamente a atividade física em uma gestante?

- a) Leve aumento da frequência cardíaca.
- b) Sudorese normal durante o exercício.
- c) Sangramento vaginal.
- d) Sensação de bem-estar e energia.



Gabarito

- 1. c) Hipoglicemia durante ou após o exercício.
- 2. c) Hidroginástica.
- 3. c) Aspectos físicos, psicológicos e sociais da gestante.
- 4. c) Sangramento vaginal.

Questão Discursiva

Descreva como a integração de tecnologia (como wearables e aplicativos) pode otimizar a segurança e o engajamento da gestante com diabetes gestacional em seu programa de exercícios, considerando os princípios da avaliação individualizada e do modelo biopsicossocial.


Próximos Passos

Próxima Aula

Na **Aula 19 – Ferramentas de Motivação e Adesão ao Exercício**, aprofundaremos as estratégias para manter a gestante engajada e motivada, um complemento essencial para a eficácia dos programas que aprendemos a elaborar hoje.

Recursos Adicionais

- **Diretrizes do Colégio Americano de Obstetras e Ginecologistas (ACOG):** Para consultar as recomendações mais atualizadas sobre exercício na gravidez.
- **Sociedade Brasileira de Diabetes (SBD):** Para aprofundar conhecimentos sobre o manejo do diabetes gestacional.
- **Artigos científicos recentes sobre exercício e DG:** Para se manter atualizado com as últimas evidências.

 **NOTA IMPORTANTE:** As informações regulatórias/legais/técnicas desta aula estão atualizadas até 2025. Consulte sempre fontes oficiais para verificar alterações.

Parabéns por concluir esta aula! Você está construindo uma base sólida para atender gestantes com excelência e segurança.