

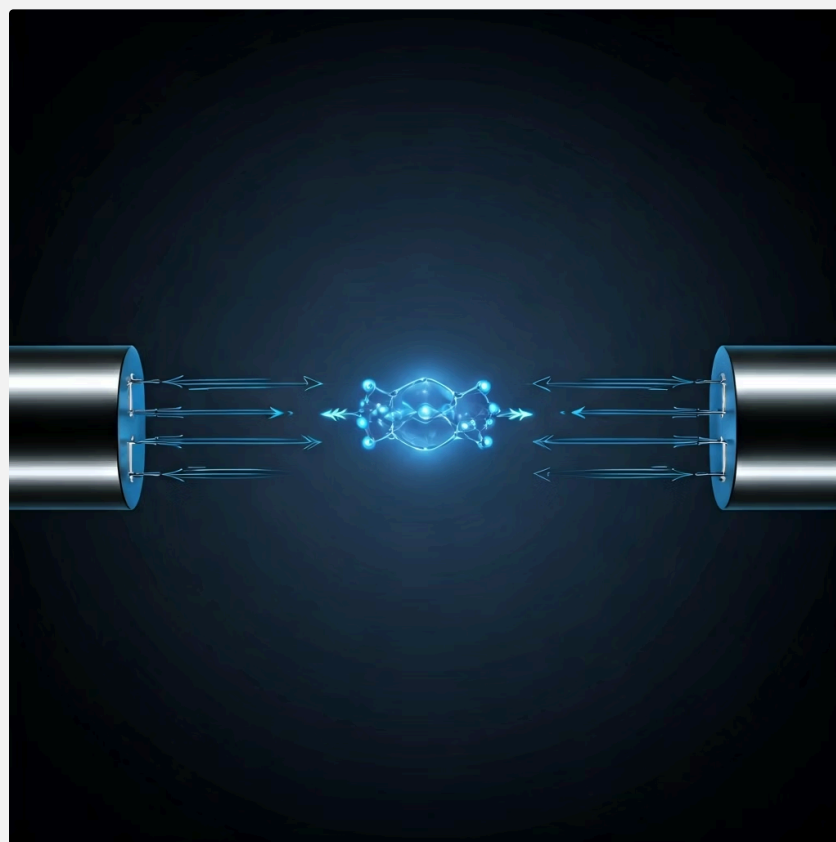
Aula 18 – Eletrônica Molecular: Usando Moléculas como Componentes

Imagine um mundo onde os componentes eletrônicos são tão pequenos que são feitos de moléculas individuais. Parece ficção científica, não é? Por décadas, a indústria de semicondutores tem seguido a Lei de Moore, que prevê a duplicação do número de transistores em um chip a cada dois anos. No entanto, estamos nos aproximando rapidamente dos limites físicos dessa miniaturização, onde os átomos e as leis da física quântica começam a ditar as regras. É nesse cenário que a eletrônica molecular surge não apenas como uma alternativa, mas como uma fronteira inevitável para o futuro da computação e da tecnologia.

O Conceito de Diodos Moleculares: Portas Unidirecionais no Nanomundo

Quando pensamos em eletrônica, um dos componentes mais básicos que nos vem à mente é o diodo. Ele atua como uma "válvula de sentido único" para a corrente elétrica, permitindo que ela flua em uma direção e bloqueando-a na direção oposta. Em nossos dispositivos eletrônicos diários, esses diodos são geralmente feitos de semicondutores como o silício, cuidadosamente dopados para criar junções p-n que exibem essa propriedade retificadora. Mas e se pudéssemos replicar essa funcionalidade em uma escala inimaginavelmente menor, usando apenas uma única molécula?

O desafio de criar um diodo molecular reside em projetar uma molécula que, por sua própria estrutura e interação com os eletrodos, permita o fluxo de elétrons preferencialmente em uma direção. Isso não é trivial, pois as leis da física quântica dominam nesse regime, e o comportamento dos elétrons é regido por probabilidades e níveis de energia. A beleza da eletrônica molecular é que a própria química da molécula pode ser ajustada para criar essa assimetria funcional.



- ☐ **Analogia:** Pense em um diodo molecular como uma pequena ponte onde uma das rampas de acesso é muito mais fácil de subir do que a outra. Os elétrons, como carros, preferem o caminho de menor resistência. Ao projetar moléculas com grupos químicos específicos em cada extremidade ou com uma estrutura interna assimétrica, os cientistas conseguem criar uma barreira de energia que é mais fácil de transpor em um sentido do que no outro.

Diodos Moleculares: Mecanismos e Desafios da Retificação



Níveis de Energia

A retificação depende da interação entre HOMO/LUMO da molécula e a função trabalho dos eletrodos metálicos



Barreira Assimétrica

Criada usando eletrodos diferentes ou grupos doadores/aceitadores na molécula



Engenharia Química

Permite "sintonizar" propriedades para otimizar o desempenho do diodo

A capacidade de uma molécula de atuar como um diodo, ou seja, de retificar a corrente elétrica, depende fundamentalmente de como seus níveis de energia eletrônicos interagem com os níveis de energia dos eletrodos aos quais ela está conectada. Em termos mais técnicos, estamos falando da relação entre o Orbital Molecular Ocupado Mais Alto (HOMO) e o Orbital Molecular Desocupado Mais Baixo (LUMO) da molécula e a função trabalho dos metais dos eletrodos. Uma assimetria na junção molécula-eletrodo ou na própria molécula pode favorecer o tunelamento de elétrons em uma direção específica.

Aplicações Práticas

- Retificação de sinais em circuitos de nanoescala
- Células solares orgânicas mais eficientes
- Dispositivos eletrônicos com densidade sem precedentes

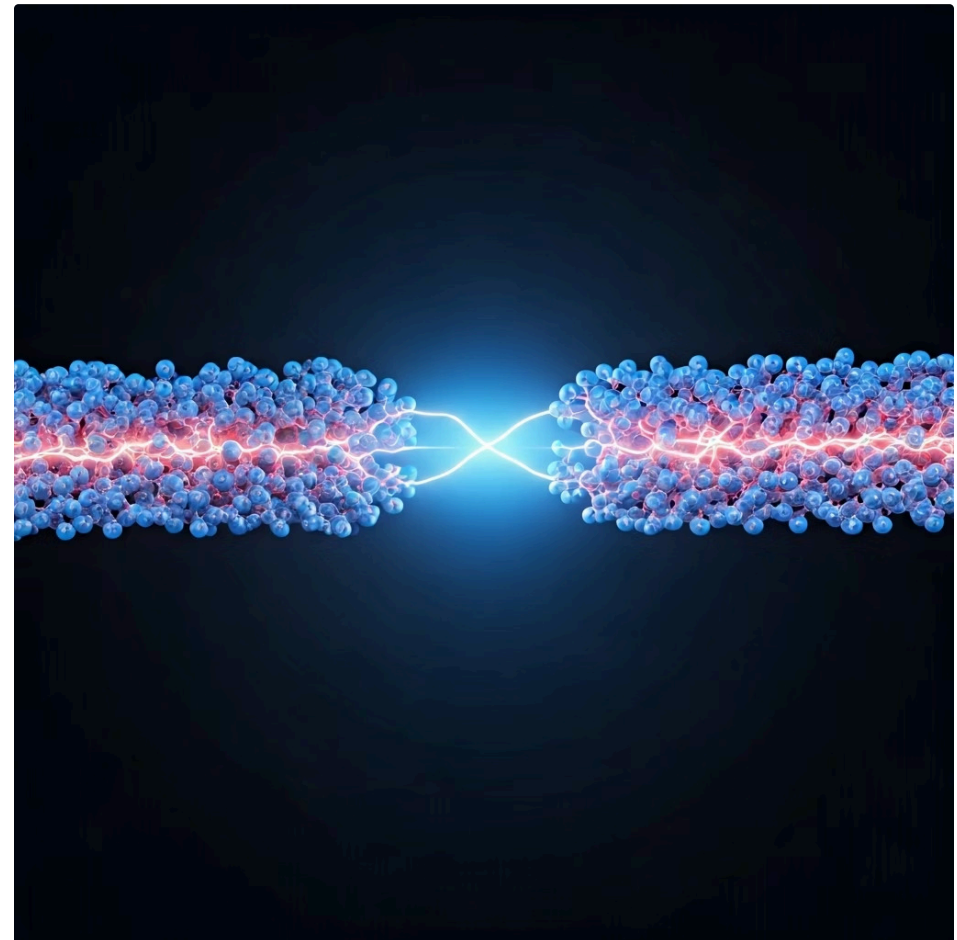
Desafios Atuais

- Estabilidade mecânica e química da junção molécula-eletrodo
- Reprodutibilidade das características elétricas
- Fabricação em larga escala

Fios Moleculares: Conectando o Nanomundo com Precisão Atômica

Em qualquer circuito eletrônico, não basta ter componentes ativos como diodos e transistores; é preciso conectá-los. Em nossos computadores e smartphones, isso é feito por trilhas de cobre ou outros metais. No entanto, quando reduzimos a escala para o nível molecular, esses "fios" convencionais se tornam gigantescos e ineficientes. A necessidade de interconexões que operem na mesma escala dos componentes moleculares é o que impulsiona a pesquisa em fios moleculares.

A ideia de um fio molecular é simples em princípio: uma molécula ou uma cadeia de moléculas que possa conduzir elétrons de forma eficiente de um ponto a outro. Mas a realidade é muito mais complexa. O transporte de carga em uma escala tão pequena é governado por efeitos quânticos, como o tunelamento e a condução balística, onde os elétrons podem atravessar barreiras ou se mover sem sofrer colisões, respectivamente.



01

Tunelamento Quântico

Elétrons "saltam" através de barreiras de energia

02

Condução Balística

Elétrons viajam sem dispersão, como em um vácuo

03

Hopping

Elétrons se movem de um sítio molecular para outro

Fios Moleculares: Propriedades, Desafios e o Futuro das Interconexões

A eficácia de um fio molecular é determinada por suas propriedades de transporte de carga. Existem diferentes mecanismos pelos quais os elétrons podem se mover através de uma molécula. Na condução balística, os elétrons viajam sem dispersão, como se estivessem em um vácuo, o que resulta em uma resistência mínima. Em outros casos, o transporte pode ocorrer por tunelamento, onde os elétrons "saltam" através de barreiras de energia, ou por *hopping*, um processo em que os elétrons se movem de um sítio molecular para outro. A escolha do material e o design molecular são cruciais para otimizar esses mecanismos.



Nanotubos de Carbono

Podem ser metálicos ou semicondutores dependendo da quiralidade. Excelente condutividade e flexibilidade no design.



Grafeno

Estrutura atômica única com mobilidade eletrônica excepcional. Ideal para interconexões ultrarrápidas.



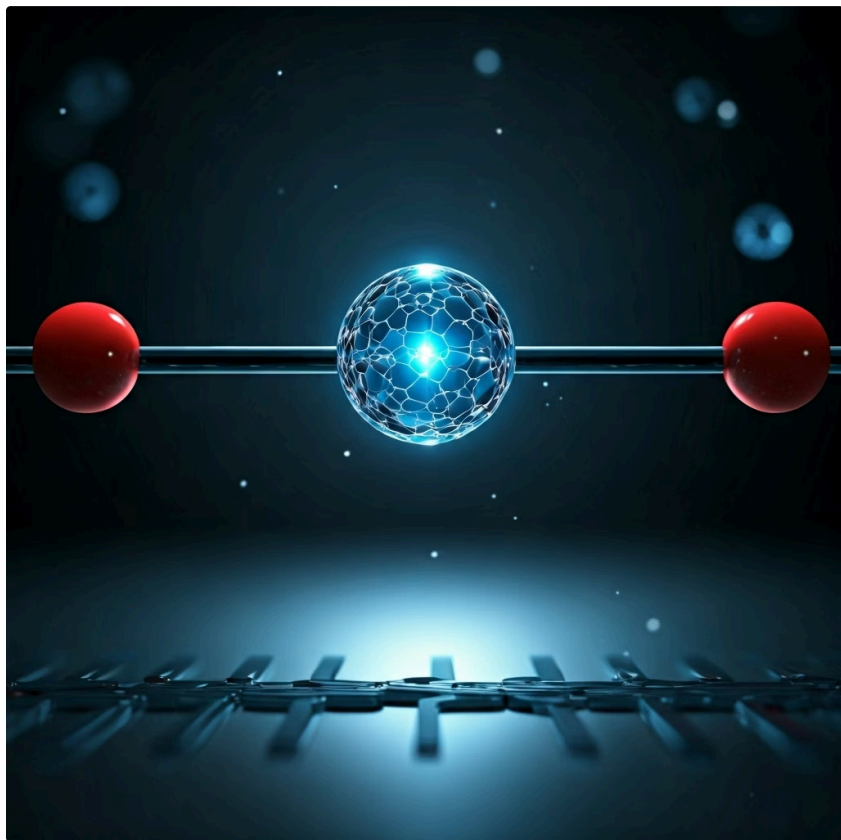
Polímeros Condutores

Como poliacetileno, formam longas cadeias condutoras com ligações conjugadas.

Aplicações Futuras

- Circuitos integrados de próxima geração com densidade nanométrica
- Sensores ultra-sensíveis para detecção de substâncias específicas
- Interfaces cérebro-máquina avançadas

Transistores Moleculares: O Coração da Lógica em Escala Atômica



Se os diodos são as válvulas unidirecionais e os fios são as estradas, os transistores são os interruptores e amplificadores que dão vida aos circuitos eletrônicos. Eles são os componentes mais importantes para a lógica digital, permitindo que os computadores realizem operações complexas. Em um transistor convencional de silício, um pequeno sinal elétrico aplicado a um "portão" (gate) controla um fluxo de corrente muito maior entre duas outras terminações (source e drain). A grande questão para a eletrônica molecular é: podemos replicar essa funcionalidade de controle em uma única molécula?

A resposta é sim, mas com nuances fascinantes. Um transistor molecular busca usar uma molécula para modular o fluxo de elétrons entre dois eletrodos, geralmente por meio de um terceiro eletrodo de controle (o gate). Esse controle pode ser exercido de várias maneiras: alterando os níveis de energia da molécula, induzindo mudanças conformacionais (na forma da molécula) ou até mesmo alterando seu estado de oxidação-redução.

📄 **Analogia:** Imagine um pequeno portão em uma represa que controla o fluxo de água. Em vez de um portão mecânico, pense em uma molécula que, ao receber um pequeno "sinal" (uma carga elétrica ou uma mudança de voltagem), muda sua estrutura ou seus níveis de energia, permitindo ou bloqueando a passagem de elétrons. Essa é a essência de um transistor molecular.

Transistores Moleculares: Arquiteturas, Operação e a Promessa da Lógica Molecular



SMFET

Transistor de efeito de campo de molécula única com gate modulando a condutância



Interruptores Bistáveis

Moléculas que mudam de estado em resposta a estímulo elétrico



Memória Molecular

Armazenamento de informações em estados moleculares

A construção de transistores moleculares envolve diversas arquiteturas, cada uma com suas vantagens e desafios. Uma das abordagens mais estudadas é o transistor de efeito de campo de molécula única (SMFET), onde uma única molécula é conectada a eletrodos de source e drain, e um eletrodo de gate próximo modula a condutância da molécula. A voltagem aplicada ao gate altera o potencial eletrostático ao redor da molécula, deslocando seus níveis de energia (HOMO/LUMO) em relação aos níveis de Fermi dos eletrodos, controlando assim o fluxo de elétrons por tunelamento.

Outras abordagens exploram moléculas que podem mudar de estado (por exemplo, isomerização ou transições redox) em resposta a um estímulo elétrico, alterando drasticamente sua condutividade. Essas moléculas atuam como interruptores bistáveis, que podem ser usados para armazenar informações (memória molecular) ou realizar operações lógicas. A capacidade de projetar moléculas com funcionalidades específicas é um dos grandes trunfos da química sintética na eletrônica molecular.

Desafios de Pesquisa

- Obtenção de ganho de corrente significativo
- Estabilidade térmica e ambiental
- Reprodutibilidade das características elétricas
- Integração em circuitos complexos

Técnicas de Medição e Contato em Moléculas Individuais: A Arte de Tocar o Invisível

Construir componentes eletrônicos a partir de moléculas é uma coisa, mas como podemos realmente testá-los? Como fazemos contato elétrico com algo tão pequeno que é invisível a olho nu e sensível a qualquer perturbação? Este é um dos maiores desafios da eletrônica molecular: a medição e o contato em moléculas individuais. É como tentar apertar um parafuso minúsculo com luvas de boxe – exige uma precisão e delicadeza extremas.



STM

Microscopia de Tunelamento por Varredura usa pontas atômicas para escanear superfícies e manipular átomos individualmente



AFM

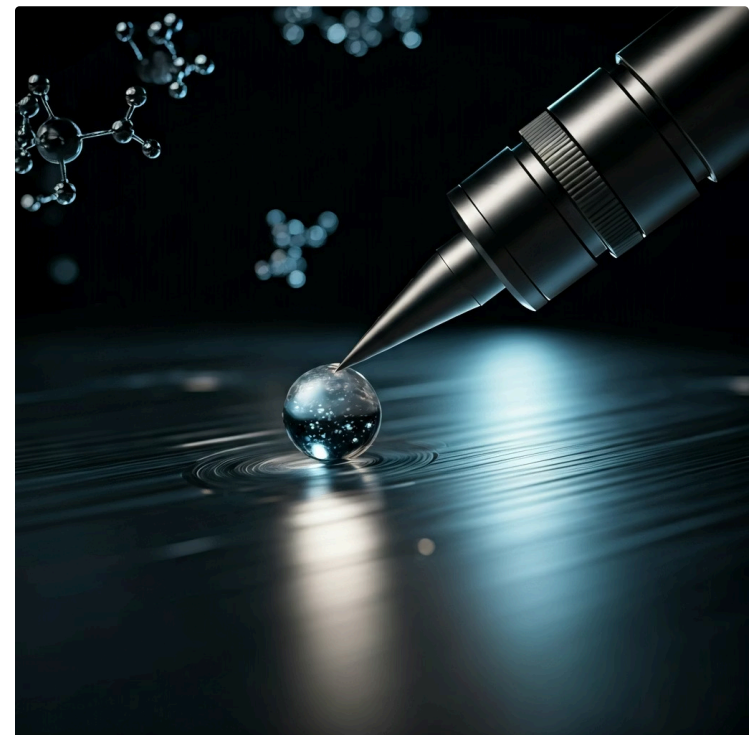
Microscopia de Força Atômica detecta forças entre ponta e superfície para mapear estruturas moleculares



MCBJ

Junções de Quebra Controladas Mecanicamente criam contatos elétricos estáveis com moléculas únicas

A chave para superar essa dificuldade reside em técnicas avançadas de microscopia e nanomanipulação. Não podemos simplesmente soldar um fio a uma molécula. Em vez disso, os cientistas desenvolveram métodos engenhosos que permitem "pinçar" ou "tocar" moléculas com eletrodos em escala nanométrica. Essas técnicas não apenas permitem a medição de propriedades elétricas, mas também fornecem informações cruciais sobre a estrutura e o comportamento das moléculas sob diferentes condições.



Desafios do Contato Molecular: A Interface Crítica

Apesar do avanço das técnicas de medição, estabelecer um contato elétrico confiável e reproduzível com uma única molécula continua sendo um dos maiores obstáculos na eletrônica molecular. A interface entre a molécula e o eletrodo metálico é uma região crítica que determina grande parte do desempenho do dispositivo. Problemas como a resistência de contato, a estabilidade mecânica e química da junção e a reprodutibilidade das ligações moleculares são constantemente abordados pela pesquisa.

Ligação Química	Geometria da Junção	Ambiente de Medição
Grupos de ancoragem como tióis ou aminas formam ligações estáveis com superfícies metálicas	A orientação exata da molécula afeta drasticamente as propriedades elétricas	Vácuo ultra-alto e temperaturas criogênicas minimizam ruído e garantem estabilidade

A natureza da ligação química entre a molécula e o metal dos eletrodos é fundamental. Grupos de ancoragem específicos, como tióis (contendo enxofre) ou aminas (contendo nitrogênio), são frequentemente usados para formar ligações covalentes ou coordenadas estáveis com superfícies metálicas, como ouro. No entanto, mesmo com esses grupos, a geometria exata da ligação e a orientação da molécula em relação aos eletrodos podem variar, levando a uma grande dispersão nos resultados das medições.

Importante: A superação desses desafios não é apenas uma questão de engenharia, mas também de química de superfície e ciência dos materiais, buscando desenvolver novas estratégias para criar interfaces moleculares robustas e funcionais.

Desafios e Potencial para a Máxima Miniaturização: Além da Lei de Moore

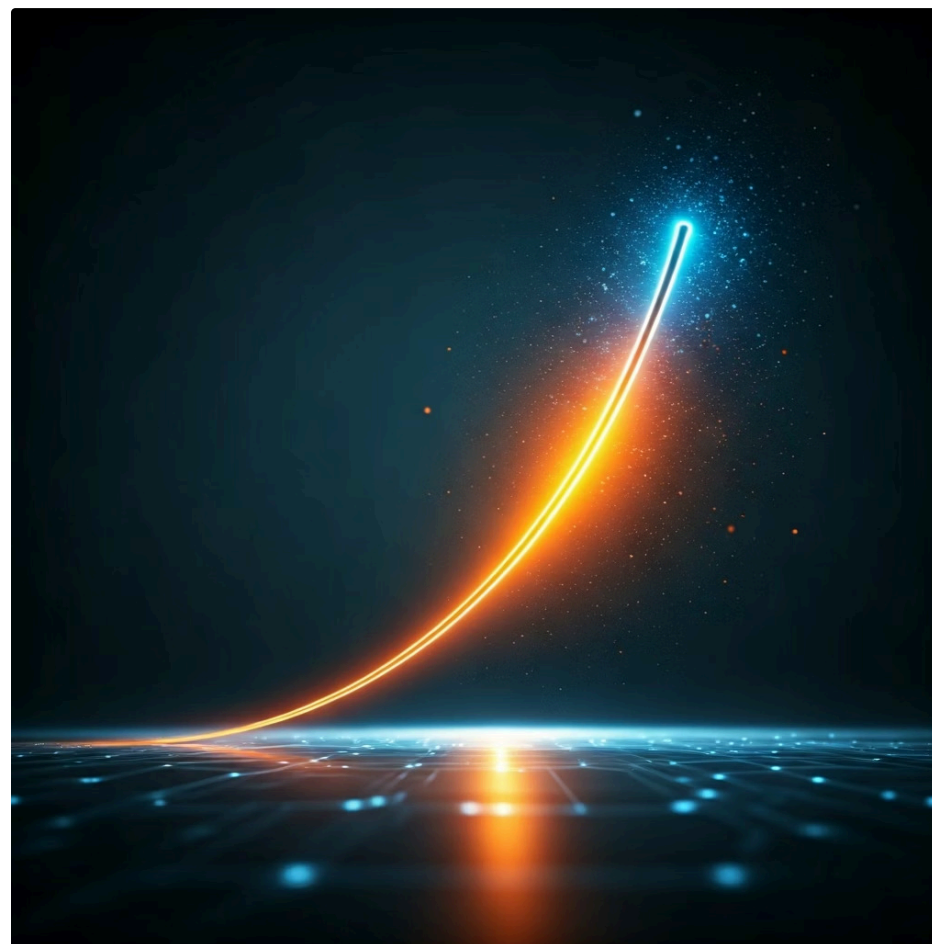
Os Limites da Lei de Moore

A Lei de Moore tem sido a força motriz por trás do avanço tecnológico nas últimas décadas, mas estamos nos aproximando de seus limites fundamentais.

Quando os componentes eletrônicos atingem a escala nanométrica, os efeitos quânticos, antes desprezíveis, tornam-se dominantes. Fenômenos como o tunelamento de elétrons através de barreiras isolantes e a decoerência quântica começam a interferir no funcionamento clássico dos dispositivos.

Problemas da Miniaturização Extrema

- Dissipação de calor em dispositivos minúsculos
- Variabilidade na fabricação em escala atômica
- Ambiguidade do conceito de "interruptor" binário
- Efeitos quânticos dominantes



Era Clássica

Transistores de silício seguindo a Lei de Moore

1

Era Molecular

Eletrônica molecular abraça a física quântica

2

3

Limites Físicos

Efeitos quânticos começam a dominar

No entanto, esses desafios são também as sementes de um potencial extraordinário. A eletrônica molecular, ao abraçar os efeitos quânticos em vez de lutar contra eles, pode abrir caminho para uma nova era de computação. A capacidade de manipular propriedades eletrônicas e ópticas em escala molecular pode levar a dispositivos com funcionalidades completamente novas, como sensores ultra-sensíveis, computadores quânticos e sistemas de armazenamento de dados de altíssima densidade.

O Potencial da Eletrônica Molecular: Uma Nova Era para a Tecnologia

Apesar dos desafios inerentes à manipulação e medição em escala molecular, o potencial da eletrônica molecular é vasto e inspirador. Estamos falando da capacidade de criar dispositivos com a máxima densidade de componentes possível, superando os limites físicos dos semicondutores inorgânicos. Isso significa computadores mais rápidos, menores e mais eficientes em termos de energia, capazes de realizar tarefas que hoje parecem impossíveis.

Funcionalidades Inovadoras

Moléculas projetadas com propriedades eletrônicas e ópticas específicas

Sensores Biológicos

Ultra-sensíveis para detecção de biomarcadores

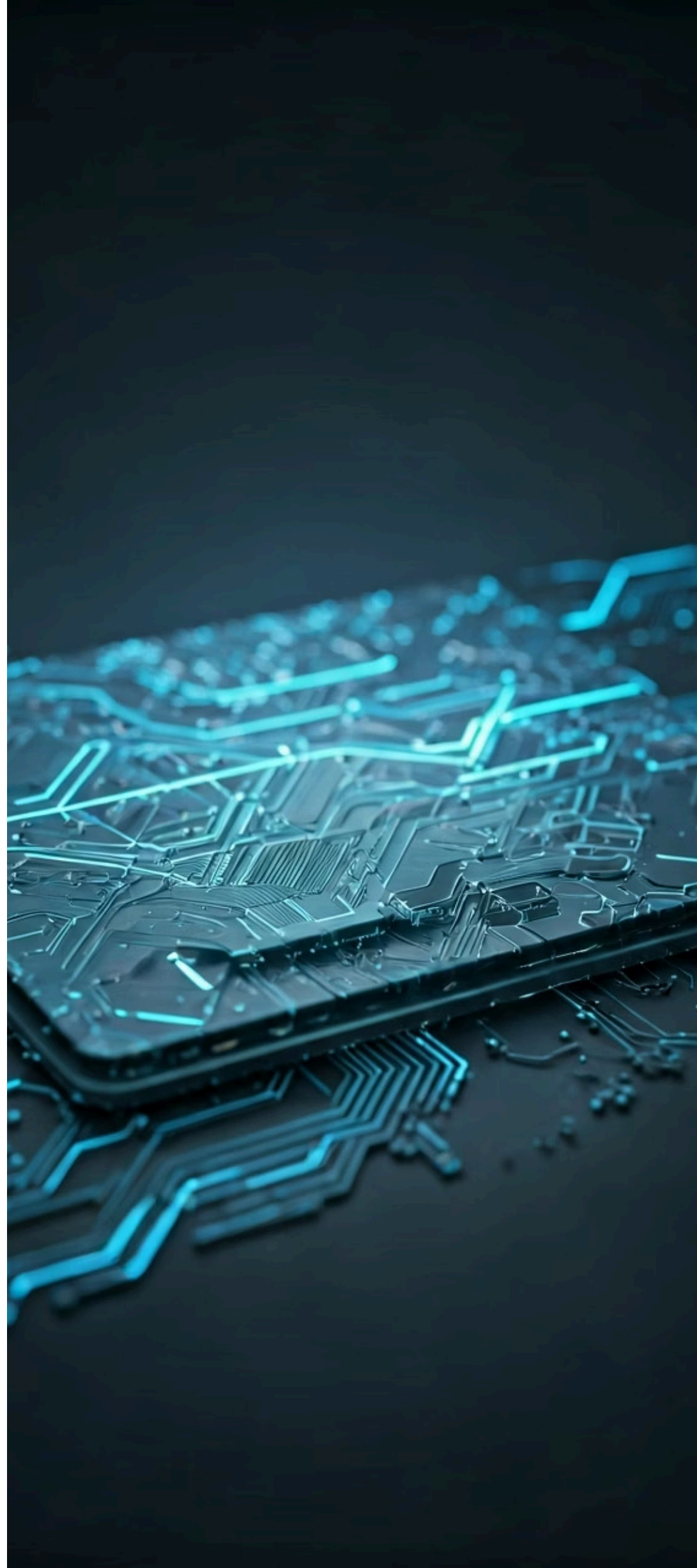
Memória Não Volátil

Novas formas de armazenamento de dados

Interfaces Avançadas

Conexões cérebro-máquina de próxima geração

Imagine um futuro onde os circuitos eletrônicos são cultivados em vez de fabricados, onde a precisão da química orgânica permite a montagem de sistemas complexos átomo por átomo. A eletrônica molecular não é apenas uma evolução, mas uma revolução que pode redefinir o que é possível na tecnologia.



Conectando com a Física Quântica Aplicada: O Coração da Eletrônica Molecular

A eletrônica molecular não pode ser compreendida sem uma sólida base em física quântica. Em escalas tão pequenas, os elétrons não se comportam como partículas clássicas, mas sim como ondas, e suas energias são quantizadas. Fenômenos como o confinamento quântico e o tunelamento são a espinha dorsal do funcionamento de muitos dispositivos moleculares. É a aplicação inteligente desses princípios quânticos que permite projetar e otimizar componentes moleculares.



Dualidade Onda-Partícula

Elétrons se comportam como ondas em escala molecular, não como partículas clássicas



Confinamento Quântico

Restrição de elétrons a regiões pequenas cria níveis de energia discretos (HOMO/LUMO)

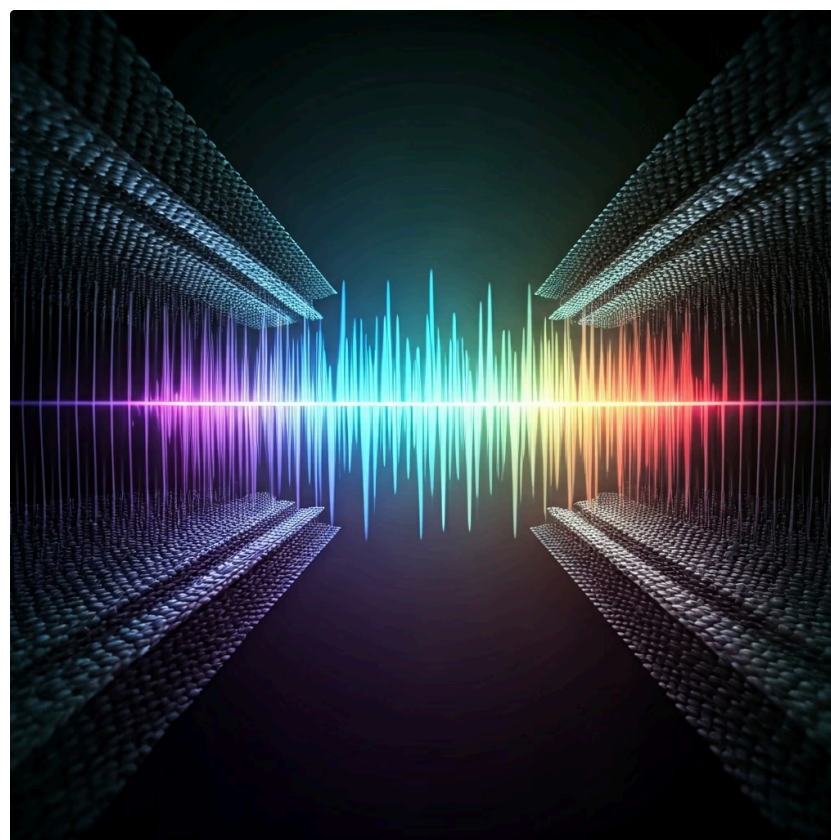


Tunelamento Quântico

Elétrons atravessam barreiras de energia sem ter energia suficiente classicamente

O confinamento quântico, por exemplo, ocorre quando os elétrons são restritos a uma região muito pequena, como em um ponto quântico ou uma molécula. Essa restrição faz com que os níveis de energia dos elétrons se tornem discretos, como degraus em uma escada, em vez de um contínuo. Essa propriedade é crucial para o design de diodos e transistores moleculares, pois a posição desses "degraus" de energia (HOMO e LUMO) em relação aos eletrodos determina a facilidade com que os elétrons podem fluir.

O tunelamento, por sua vez, é um efeito puramente quântico onde um elétron pode "atravessar" uma barreira de energia, mesmo que não tenha energia suficiente para superá-la classicamente. É como se uma bola pudesse atravessar uma parede sem pular por cima dela. Este é o mecanismo fundamental de transporte de carga em muitas junções moleculares e é explorado em dispositivos como os diodos de tunelamento.



Materiais Avançados na Nanoeletrônica: Os Blocos Construtores do Futuro

A revolução da eletrônica molecular e da nanoeletrônica em geral é impulsionada pela descoberta e engenharia de materiais avançados. Longe do silício tradicional, uma nova geração de materiais oferece propriedades eletrônicas, ópticas e mecânicas extraordinárias, abrindo caminho para dispositivos com desempenho e funcionalidades sem precedentes. Esses materiais são os verdadeiros "blocos construtores" do futuro da tecnologia.

Grafeno

Uma única camada de átomos de carbono em rede hexagonal. Condutividade elétrica e térmica excepcional, resistência mecânica impressionante. Ideal para transistores de alta frequência.

Nanotubos de Carbono

Folhas de grafeno enroladas em cilindros. Podem ser metálicos ou semicondutores dependendo da quiralidade. Usados como fios moleculares ou canais em transistores.

Pontos Quânticos

Nanocristais semicondutores que confinam elétrons em 3D. Propriedades ópticas e eletrônicas sintonizáveis com o tamanho. Promissores para displays, lasers e computação quântica.

Conceito	Âmbito/Aplicação	Base/Origem	Exemplo
Grafeno	Transistores de alta frequência, sensores	Folha de carbono 2D	Eletrônica flexível, telas sensíveis
Nanotubos de Carbono	Fios moleculares, transistores, sensores	Folha de grafeno enrolada	Sensores de gás, transistores de nanotubo
Pontos Quânticos	LEDs, lasers, células solares, computação quântica	Nanocristais semicondutores (0D)	TVs QLED, marcadores biológicos

Evolução dos Transistores: Da Escala Macro à Molecular, Rumo ao Futuro da Computação

A história da eletrônica é, em grande parte, a história da evolução do transistor. Desde os primeiros transistores de junção bipolar até os modernos transistores de efeito de campo de óxido metálico-semicondutor (MOSFETs), cada geração trouxe maior desempenho e menor consumo de energia. A busca contínua por miniaturização e eficiência levou a inovações arquitetônicas que são cruciais para entender o caminho em direção à eletrônica molecular.



MOSFETs Planares

Canal de condução e gate em um único plano. Dominaram por décadas mas enfrentam problemas de controle em escalas menores.



FinFETs

Canal elevado em estrutura de "barbatana" com gate envolvendo três lados. Controle eletrostático superior e menor vazamento.



GAAFETs

Gate envolve completamente o canal do transistor. Controle eletrostático máximo para próximas gerações de chips.

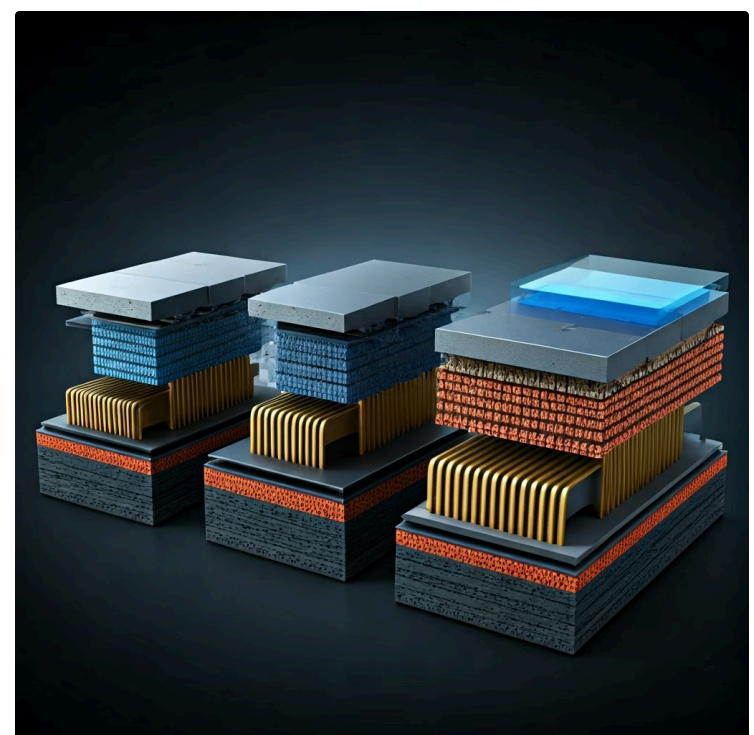


Transistores Moleculares

Controle preciso do fluxo de elétrons em escala atômica. O futuro da miniaturização extrema.

Inicialmente, os **MOSFETs planares** dominavam, com o canal de condução e o gate dispostos em um único plano. No entanto, à medida que a miniaturização avançava, surgiram problemas de controle eletrostático do canal e vazamento de corrente. Para combater isso, foram desenvolvidas arquiteturas 3D, como os **FinFETs (Fin Field-Effect Transistors)**. Neles, o canal do transistor é elevado em uma estrutura em forma de "barbatana" (fin), e o gate envolve essa barbatana em três lados, proporcionando um controle eletrostático muito superior e reduzindo o vazamento.

A evolução não parou por aí. A próxima geração de transistores, já em produção ou em desenvolvimento avançado, são os **GAAFETs (Gate-All-Around Field-Effect Transistors)**. Como o nome sugere, o gate envolve completamente o canal do transistor, oferecendo o controle eletrostático máximo. Essa arquitetura é vista como essencial para as próximas gerações de chips, permitindo a miniaturização contínua e a eficiência energética.



Consolidação e Próximos Passos

Chegamos ao fim de nossa exploração pela fascinante fronteira da eletrônica molecular. Vimos como a busca pela máxima miniaturização nos leva a considerar moléculas individuais como os blocos fundamentais para diodos, fios e transistores. Compreendemos que a física quântica não é apenas um conceito abstrato, mas a base operacional desses dispositivos em nanoescala, governando fenômenos como o tunelamento e o confinamento. Exploramos as técnicas de medição que nos permitem interagir com o invisível e os desafios inerentes à criação de contatos moleculares estáveis. Finalmente, conectamos essa visão futurista com a evolução dos transistores de silício e a emergência de materiais avançados, como grafeno e nanotubos de carbono, que são essenciais para essa revolução.

Em prática: A eletrônica molecular representa a próxima grande onda na tecnologia, prometendo dispositivos com densidade e eficiência energética sem precedentes. A compreensão dos princípios quânticos e a capacidade de projetar e manipular moléculas são habilidades cruciais para quem deseja atuar na vanguarda da nanotecnologia. Os desafios são grandes, mas o potencial para reinventar a computação e a eletrônica é ainda maior.

Autoavaliação

- Qual fenômeno quântico é fundamental para o transporte de elétrons em diodos moleculares, permitindo que eles "atravessem" barreiras de energia?
 - Efeito fotoelétrico
 - Condução ôhmica
 - Tunelamento quântico
 - Ressonância magnética nuclear
- Qual das seguintes técnicas é comumente utilizada para fazer contato elétrico e medir propriedades de moléculas individuais?
 - Cromatografia líquida de alta eficiência (HPLC)
 - Espectroscopia de massa
 - Junções de quebra controladas mecanicamente (MCBJ)
 - Ressonância de spin de elétrons (ESR)
- Qual material 2D é conhecido por sua excepcional condutividade elétrica e térmica, sendo um forte candidato para fios moleculares e transistores de alta frequência?
 - Silício
 - Germânio
 - Grafeno
 - Cobre
- A principal vantagem da arquitetura GAAFET (Gate-All-Around) em relação aos MOSFETs planares e FinFETs é:
 - Menor custo de fabricação
 - Maior controle eletrostático do canal
 - Maior resistência mecânica
 - Capacidade de operar em temperaturas mais altas
- Explique como a assimetria na estrutura de uma molécula ou na interface molécula-eletródo contribui para o funcionamento de um diodo molecular.

Gabarito:

1. c) | 2. c) | 3. c) | 4. b)

Próxima Aula e Recursos Adicionais

Próxima Aula

Aula 19: Introdução à Spintrônica

Daremos um passo adiante no mundo da nanoeletrônica, explorando como, além da carga do elétron, seu spin pode ser utilizado para processar e armazenar informações, abrindo novas avenidas para a computação quântica e dispositivos de memória de última geração.

Recursos Adicionais

Artigos de Revisão

Para aprofundar nos mecanismos de transporte em moléculas únicas

Livros-texto de Nanoeletrônica

Para uma base teórica mais robusta sobre os materiais e fenômenos quânticos

Bases de Dados Científicas

IEEE Xplore, ScienceDirect - para acompanhar as últimas pesquisas e tendências em eletrônica molecular

NOTA IMPORTANTE: As informações técnicas desta aula estão atualizadas até 2025. Consulte sempre fontes oficiais e publicações científicas recentes para verificar as últimas descobertas e avanços na área.