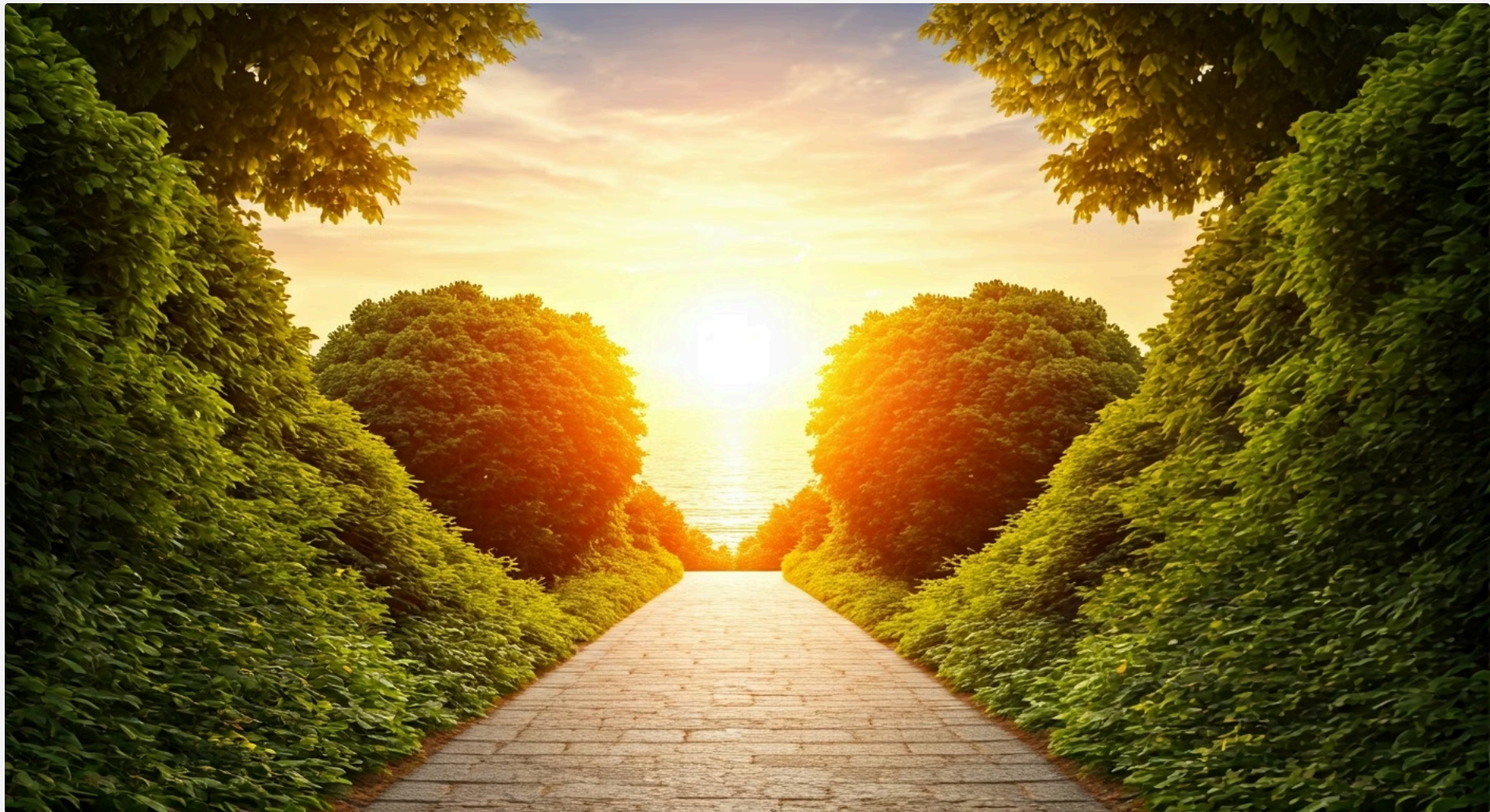


# Aula 18 – Conclusão do Curso e Próximos Passos



Chegamos ao final de uma jornada intensa e enriquecedora. Este curso não foi apenas uma sequência de aulas, mas um convite para desvendar os segredos da avaliação postural e funcional, transformando sua percepção sobre o movimento humano. Agora, é o momento de olhar para trás, consolidar o que foi aprendido e, mais importante, projetar os próximos passos em sua trajetória profissional.

Muitas vezes, a conclusão de um curso pode trazer uma mistura de alívio e incerteza: "E agora, como aplico tudo isso?" ou "Qual o próximo desafio?". Esta aula foi desenhada para responder a essas perguntas, servindo como uma ponte entre o conhecimento adquirido e a sua aplicação prática no dia a dia clínico, seja você um estudante buscando horas complementares ou um profissional em busca de aprimoramento.

Nosso objetivo aqui é triplo: primeiro, faremos uma recapitulação estratégica dos principais aprendizados, garantindo que os pilares do curso estejam firmes em sua mente. Em seguida, vamos explorar como traduzir essa teoria em ações concretas no consultório, com exemplos práticos e dicas valiosas. Por fim, abriremos um leque de possibilidades para seu desenvolvimento contínuo, sugerindo leituras e cursos que podem aprofundar ainda mais sua expertise.

A relevância deste momento é imensa. É a sua chance de solidificar a base para uma prática clínica diferenciada, alinhada às tendências de 2025, que valorizam a abordagem integrada e a tecnologia. Prepare-se para conectar todos os pontos e visualizar o futuro promissor que se abre à sua frente.

# A Jornada da Avaliação: Revisitando os Pilares



## Postura Estática

Compreensão do alinhamento corporal e suas implicações



## Movimento Dinâmico

Comportamento do corpo sob carga e em diferentes atividades



## Biofotogrametria


Ferramentas avançadas para avaliação precisa e objetiva



## Raciocínio Clínico

Interconexão entre conceitos formando estrutura robusta

Ao longo das últimas aulas, navegamos por um universo complexo, mas fascinante, da avaliação postural e funcional. Começamos com a compreensão da postura estática, desvendando as nuances do alinhamento corporal e suas implicações. Em seguida, mergulhamos na dinâmica do movimento, explorando como o corpo se comporta sob carga e em diferentes atividades, revelando as verdadeiras causas de disfunções.

 **Pense em todo esse conhecimento como a construção de uma casa sólida.** Cada módulo foi um tijolo fundamental: desde a anatomia e biomecânica, passando pela análise visual e palpatória, até a introdução de ferramentas avançadas como a biofotogrametria. Não se trata apenas de memorizar conceitos, mas de entender a interconexão entre eles, formando uma estrutura robusta de raciocínio clínico.

Lembram-se de quando discutimos a importância de ir além do "olhar" e buscar dados quantitativos? A biofotogrametria, por exemplo, não é apenas uma ferramenta tecnológica; ela representa uma mudança de paradigma, permitindo uma avaliação mais precisa e objetiva, que complementa a sua percepção clínica. É como ter um mapa detalhado em vez de apenas uma bússola: ambos são úteis, mas o mapa oferece muito mais detalhes e segurança para a navegação.

Essa abordagem integrada, que conecta a avaliação postural estática à análise funcional dinâmica, é o grande diferencial que você construiu. Ela permite que você não apenas identifique um problema, mas compreenda sua origem e suas ramificações, preparando o terreno para intervenções mais eficazes e personalizadas.

# Do Caderno ao Consultório: Transformando Teoria em Prática

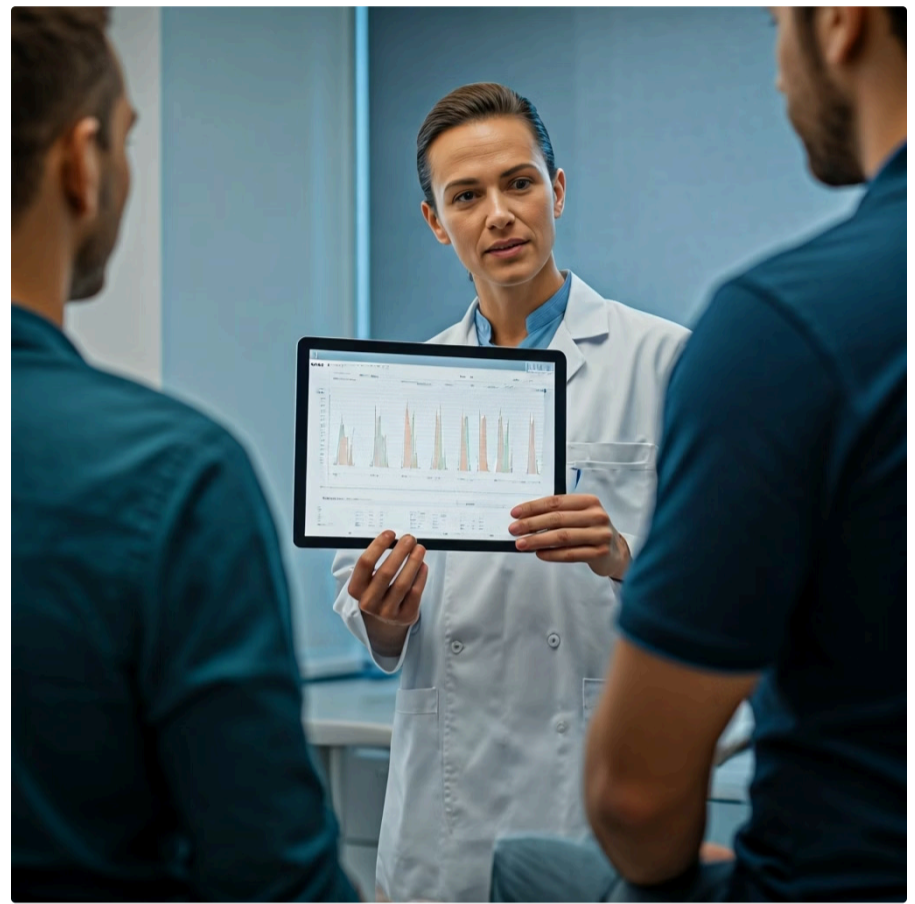
A transição do conhecimento teórico para a aplicação prática é, talvez, o maior desafio para qualquer profissional em formação. É um momento de testar a teoria na vida real, onde os pacientes não se encaixam perfeitamente nos exemplos dos livros e cada caso é um universo particular de variáveis e desafios. Mas é exatamente aí que a sua expertise se torna valiosa.

## Caso Prático: Dor Lombar Crônica

Imagine-se diante de um paciente com dor lombar crônica. Você não vai apenas olhar para a curvatura da coluna dele. Você vai aplicar o raciocínio que desenvolveu:

- Observar a postura estática
- Pedir para realizar movimentos funcionais (agachar, levantar objetos)
- Questionar sobre atividades diárias e hábitos
- Usar biofotogrametria para quantificar desvios

É como um detetive que não se contenta com a primeira pista, mas busca todas as evidências para montar o quebra-cabeça completo.



**A prática baseada em evidências significa que suas decisões não são baseadas apenas em intuição, mas em testes e medidas com validade científica.** Isso não só aumenta a eficácia do seu tratamento, mas também a sua confiança e a credibilidade junto aos pacientes.

Você estará apto a justificar suas escolhas com dados concretos, transformando a avaliação em uma ferramenta poderosa de comunicação e engajamento.



### Observação Clínica

Análise visual detalhada



### Dados Tecnológicos

Medições precisas



### Evidências Científicas

Fundamentação sólida



### Solução Personalizada

Tratamento individualizado

Essa capacidade de integrar diferentes informações, desde a observação clínica até os dados tecnológicos, e fundamentá-las em evidências, é o que o diferenciará no mercado. Não se trata de seguir um protocolo engessado, mas de desenvolver um olhar crítico e adaptável, capaz de construir soluções personalizadas para cada indivíduo.

# Expandindo Horizontes: O Caminho Contínuo do Aprendizado

A conclusão deste curso marca um ponto de partida, não um ponto final. O campo da fisioterapia, especialmente na avaliação postural e funcional, está em constante evolução. Novas pesquisas, tecnologias e abordagens surgem a todo momento, e manter-se atualizado é crucial para garantir a excelência e a relevância da sua prática profissional.

**Pense na sua carreira como um jardim que precisa ser constantemente cuidado.** Este curso plantou as sementes e forneceu as ferramentas básicas, mas para que ele floresça, você precisará regar, podar e, por vezes, adicionar novos nutrientes. Isso significa buscar leituras complementares, participar de workshops, seminários e, quem sabe, investir em uma pós-graduação.



As tendências para 2025 apontam para uma especialização cada vez maior, mas sempre com uma visão integrada. Áreas como a fisioterapia esportiva, a reabilitação neurológica e a saúde do trabalhador se beneficiam imensamente de uma avaliação postural e funcional aprofundada. Identifique qual nicho mais te atrai e explore as possibilidades de aprofundamento.

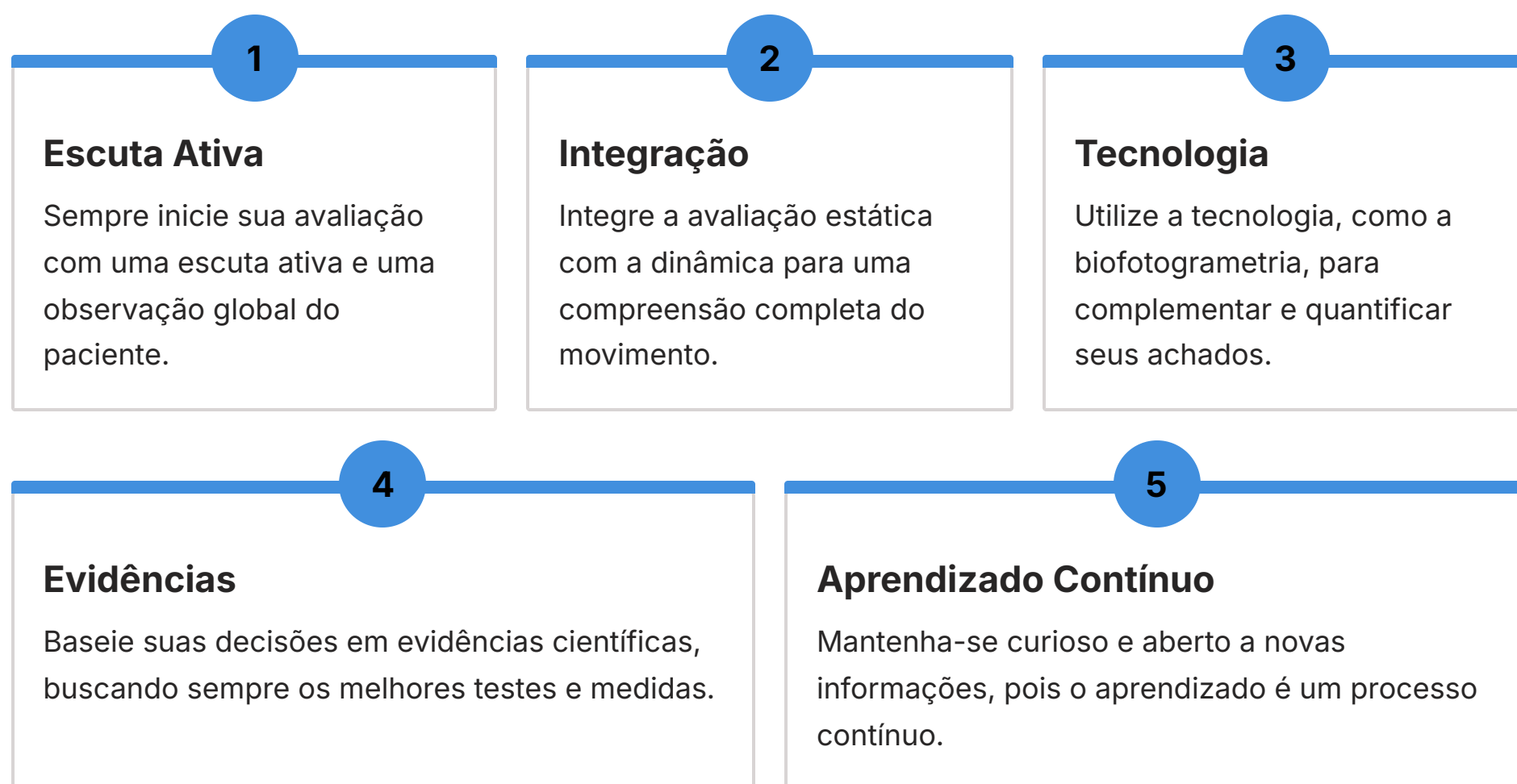
## Caminhos para Aprofundamento

Tipo de Aprofundamento	Âmbito/Aplicação	Base/Origem	Exemplo
Pós-Graduação	Especialização aprofundada, título acadêmico	Instituições de ensino superior, pesquisa	Mestrado em Biomecânica, Especialização em Fisioterapia Ortopédica
Cursos Livres	Habilidades específicas, atualização rápida	Escolas técnicas, plataformas online, associações	Curso de Dry Needling, Workshop de Bandagem Funcional
Workshops/Seminários	Networking, tendências, prática intensiva	Congressos, eventos setoriais	Seminário sobre Novas Tecnologias em Avaliação Postural
Leitura Científica	Manter-se atualizado, base para prática baseada em evidências	Periódicos científicos, bases de dados (PubMed)	Artigos sobre a eficácia de novas técnicas de avaliação

# Consolidação e Seus Próximos Passos na Carreira

Chegamos ao ponto de convergência de todo o nosso aprendizado. Este curso forneceu uma base sólida em avaliação postural e funcional, equipando você com um olhar clínico aguçado e ferramentas modernas para uma prática baseada em evidências. Lembre-se que a verdadeira maestria vem da prática constante e da reflexão crítica sobre cada caso.

## Em prática:



## Autoavaliação

- Qual é a principal vantagem da biofotogrametria em comparação com métodos puramente observacionais na avaliação postural?
  - a) Reduz o tempo total da avaliação.
  - b) Oferece dados quantitativos e precisos.
  - c) Elimina a necessidade de avaliação funcional.
  - d) É mais acessível financeiramente para todos os profissionais.
- A abordagem integrada na avaliação postural e funcional significa:
  - a) Focar apenas na postura estática e ignorar o movimento.
  - b) Conectar a avaliação postural estática com a análise funcional dinâmica.
  - c) Utilizar exclusivamente ferramentas tecnológicas avançadas.
  - d) Realizar a avaliação em conjunto com outros profissionais de saúde.
- Qual das seguintes ações melhor representa a prática baseada em evidências na fisioterapia?
  - a) Seguir sempre o protocolo de tratamento mais antigo e conhecido.
  - b) Basear as decisões clínicas em intuição e experiência pessoal apenas.
  - c) Utilizar testes e medidas com validade científica para guiar o tratamento.
  - d) Priorizar a opinião do paciente acima de qualquer dado objetivo.
- Para garantir a relevância do curso e da prática profissional, a estrutura se baseou em tendências atuais da fisioterapia, como:
  - a) Aumento da visão segmentada do corpo.
  - b) Desuso de ferramentas tecnológicas na avaliação.
  - c) Ênfase em testes e medidas com base em evidências.
  - d) Redução da conexão entre avaliação e tratamento.
- Descreva como a integração da avaliação postural estática com a análise funcional dinâmica pode otimizar o plano de tratamento de um paciente com dor crônica no joelho, citando um exemplo prático.

**Gabarito:** 1. b) 2. b) 3. c) 4. c)

## Seus Próximos Passos na Carreira:

Para continuar sua evolução, explore periódicos científicos como a Revista Brasileira de Fisioterapia para artigos atualizados, associe-se a entidades de classe como o COFFITO para networking e informações regulatórias, e participe de comunidades online para troca de experiências.

**NOTA IMPORTANTE:** As informações regulatórias/legais/técnicas desta aula estão atualizadas até 2025. Consulte sempre fontes oficiais para verificar alterações.