

Aula 16 – Tendências e o Futuro da Análise de Dados

Em um mundo onde a quantidade de informações dobra a cada poucos anos, a capacidade de transformar dados brutos em conhecimento acionável tornou-se uma das habilidades mais valiosas. Se antes a análise de dados era vista como uma área técnica e isolada, hoje ela permeia todas as decisões estratégicas, desde o marketing de uma pequena empresa até as políticas públicas de um governo. Estamos à beira de uma revolução impulsionada pelos dados, e entender suas tendências não é apenas uma vantagem, é uma necessidade para qualquer profissional que deseje se manter relevante.

Esta aula foi cuidadosamente elaborada para desvendar os caminhos que a análise de dados está trilhando, preparando você para os desafios e oportunidades que surgirão. Ao final, você será capaz de identificar as principais tendências tecnológicas que moldam o futuro da área, compreender a evolução do papel do analista de dados e reconhecer a importância da democratização das ferramentas para a tomada de decisões. Prepare-se para uma jornada que conectará o que você já aprendeu com o que está por vir, abrindo novas perspectivas para sua carreira.

Nesta jornada, exploraremos como a Inteligência Artificial e o Machine Learning estão redefinindo a forma como interagimos com os dados, a ascensão da análise preditiva e prescritiva, a revolução da análise em tempo real impulsionada pela Internet das Coisas, e o papel crucial do analista de dados nesse cenário dinâmico. Também faremos uma breve recapitulação do curso, orientando seus próximos passos.

Inteligência Artificial (IA) e Machine Learning (ML) na Análise de Dados

Imagine ter um assistente que consegue processar milhões de informações em segundos, identificar padrões complexos que seriam invisíveis ao olho humano e até mesmo aprender com cada nova experiência. Essa não é uma cena de ficção científica, mas a realidade que a Inteligência Artificial (IA) e o Machine Learning (ML) trouxeram para o campo da análise de dados. A explosão do Big Data tornou inviável a análise puramente manual, criando uma demanda por sistemas que possam escalar e automatizar tarefas repetitivas e complexas.



Automação Inteligente

Sistemas que aprendem a partir de dados sem programação explícita para cada tarefa



Detecção de Padrões

Identificação de tendências complexas invisíveis ao olho humano



Previsões Precisas

Análise de milhões de dados para recomendações personalizadas

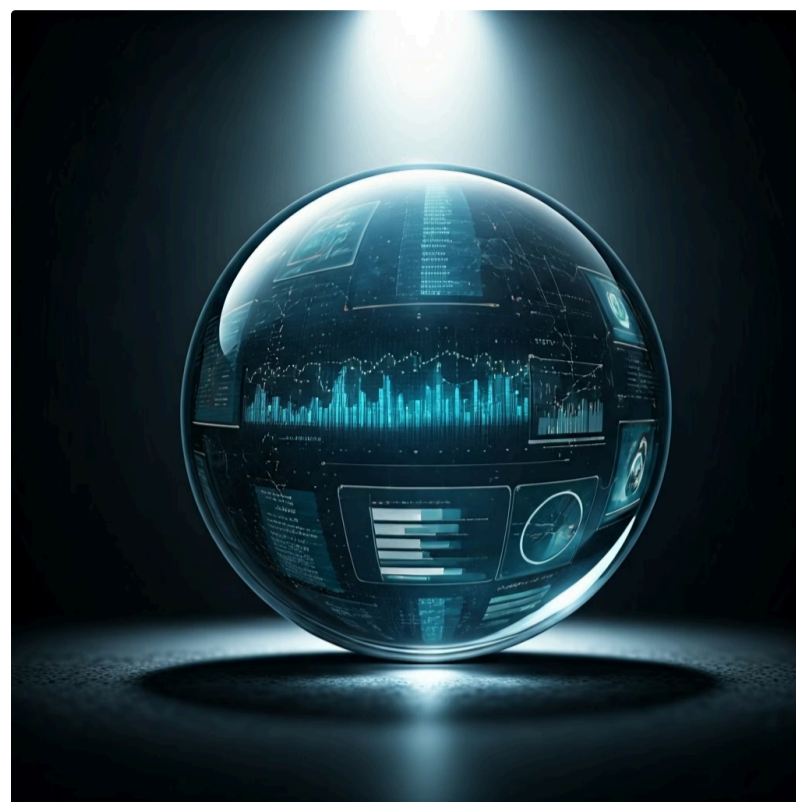
A IA e o ML são, em essência, o cérebro por trás de muitas das inovações que vemos hoje. Eles permitem que computadores "aprendam" a partir de dados, sem serem explicitamente programados para cada tarefa. Pense, por exemplo, em como plataformas de streaming como a Netflix sugerem filmes e séries que você provavelmente vai gostar. Isso não é mágica; é um algoritmo de Machine Learning analisando seu histórico de visualização, comparando-o com o de milhões de outros usuários e identificando padrões para fazer recomendações personalizadas.

- 📄 **No contexto da análise de dados**, isso se traduz em ferramentas que podem automatizar a limpeza de dados, detectar anomalias, prever tendências futuras e até mesmo gerar relatórios e visualizações complexas com pouca intervenção humana. O analista, em vez de passar horas limpando dados, pode focar na interpretação dos resultados gerados pela IA, na formulação de perguntas mais inteligentes e na comunicação estratégica das descobertas.

É como ter um supercomputador à sua disposição para as tarefas mais pesadas, liberando você para o trabalho mais criativo e estratégico.

A Ascensão da Análise Preditiva e Prescritiva

Você já se perguntou se seria possível prever o futuro? No mundo dos negócios e da gestão, essa capacidade é um diferencial competitivo enorme. Por muito tempo, a análise de dados focou em entender o que aconteceu no passado – a chamada **Análise Descritiva**. Embora fundamental, essa abordagem reativa nos deixava sempre um passo atrás. Mas a história não termina aqui; a evolução nos trouxe para um novo patamar: a análise preditiva e, mais recentemente, a prescritiva.



01

Análise Descritiva

Entende **o que aconteceu** no passado através de relatórios e dashboards históricos

02

Análise Preditiva

Prevê **o que vai acontecer** usando modelos estatísticos e Machine Learning

03

Análise Prescritiva

Recomenda **o que devemos fazer** para otimizar resultados e tomar ações estratégicas

A **Análise Preditiva** utiliza modelos estatísticos e algoritmos de Machine Learning para prever eventos futuros com base em dados históricos. É como um meteorologista que, ao analisar padrões climáticos passados, consegue prever a probabilidade de chuva para amanhã. No mundo corporativo, isso significa prever a demanda por um produto, identificar clientes propensos a cancelar um serviço (churn) ou antecipar falhas em equipamentos industriais. Essa capacidade de olhar para frente permite que empresas e organizações se preparem, otimizem recursos e mitiguem riscos antes que eles se concretizem.

Mas a análise não parou na previsão. A **Análise Prescritiva** vai um passo além: ela não apenas prevê o que vai acontecer, mas também sugere as melhores ações a serem tomadas para otimizar um resultado. Se a análise preditiva diz que vai chover, a prescritiva sugere que você leve um guarda-chuva e qual rota evitar para não pegar trânsito. Ela responde à pergunta "o que devemos fazer?". Por exemplo, um sistema prescritivo pode otimizar rotas de entrega para reduzir custos, ou recomendar a dosagem ideal de um medicamento com base em dados do paciente. É a inteligência de dados aplicada diretamente à tomada de decisão estratégica, transformando insights em ações concretas e otimizadas.

Tipo de Análise	Pergunta Respondida	Foco Principal	Exemplo Prático
Descritiva	O que aconteceu?	Passado	Relatório de vendas do último trimestre
Preditiva	O que vai acontecer?	Futuro provável	Previsão de demanda para o próximo mês
Prescritiva	O que devemos fazer?	Ações otimizadas	Sugestão de rota de entrega mais eficiente

Análise de Dados em Tempo Real e a Internet das Coisas (IoT)

Imagine um cenário onde as decisões precisam ser tomadas em milissegundos, onde cada segundo de atraso pode significar perda de receita, falha de segurança ou até mesmo risco à vida. A análise de dados tradicional, que processa informações em lotes após um certo período, simplesmente não é suficiente para essas situações. É nesse contexto que a **Análise de Dados em Tempo Real** e a **Internet das Coisas (IoT)** emergem como pilares fundamentais do futuro.



Análise em Tempo Real

Processamento instantâneo de dados no momento em que são gerados, permitindo decisões imediatas

- Detecção de fraudes bancárias
- Otimização de rotas de tráfego
- Monitoramento de sistemas críticos



Internet das Coisas (IoT)

Rede de dispositivos físicos conectados que geram dados contínuos para análise

- Sensores industriais
- Dispositivos wearables
- Eletrodomésticos inteligentes

A análise em tempo real refere-se à capacidade de processar e analisar dados no momento em que são gerados, fornecendo insights instantâneos. Pense em um sistema de monitoramento de tráfego que detecta um engarrafamento e, imediatamente, sugere rotas alternativas aos motoristas. Ou em um banco que identifica uma transação fraudulenta no exato momento em que ela ocorre, bloqueando-a antes que o dano seja maior. Essa agilidade é crucial para responder a eventos dinâmicos e voláteis, permitindo uma tomada de decisão proativa e imediata.

A combinação de IoT e análise em tempo real está transformando indústrias inteiras, desde a manufatura até a saúde, criando um ecossistema onde cada "coisa" pode se tornar uma fonte valiosa de inteligência.

Conectada a essa tendência está a **Internet das Coisas (IoT)**, uma rede gigantesca de dispositivos físicos – desde sensores em fábricas e carros autônomos até eletrodomésticos inteligentes e wearables – que estão equipados com sensores, software e outras tecnologias para se conectar e trocar dados com outros dispositivos e sistemas pela internet. Esses dispositivos geram um volume massivo de dados contínuos, que, quando analisados em tempo real, podem otimizar operações, prever manutenções, monitorar a saúde de pacientes e criar cidades mais inteligentes.

O Papel do Analista de Dados na Era do Big Data



Com a ascensão da IA, do Machine Learning e das ferramentas de automação, surge uma pergunta natural: qual será o papel do analista de dados no futuro? Longe de se tornar obsoleto, o analista de dados está evoluindo para uma posição ainda mais estratégica e indispensável.

Se antes o foco estava na coleta e manipulação manual de dados, agora a ênfase se desloca para a interpretação, a contextualização e a comunicação eficaz dos insights gerados pelas máquinas.



Tradutor Estratégico

Conecta o mundo técnico dos algoritmos com o mundo estratégico dos negócios, transformando dados em narrativas acionáveis



Guardião da Ética

Garante que os dados sejam usados de forma justa, transparente e segura, defendendo a privacidade e integridade



Solucionador de Problemas

Formula hipóteses inteligentes, seleciona ferramentas adequadas e valida a relevância dos insights com pensamento crítico



Comunicador Eficaz

Adiciona contexto humano aos padrões encontrados e cria apresentações convincentes que impulsionam a ação

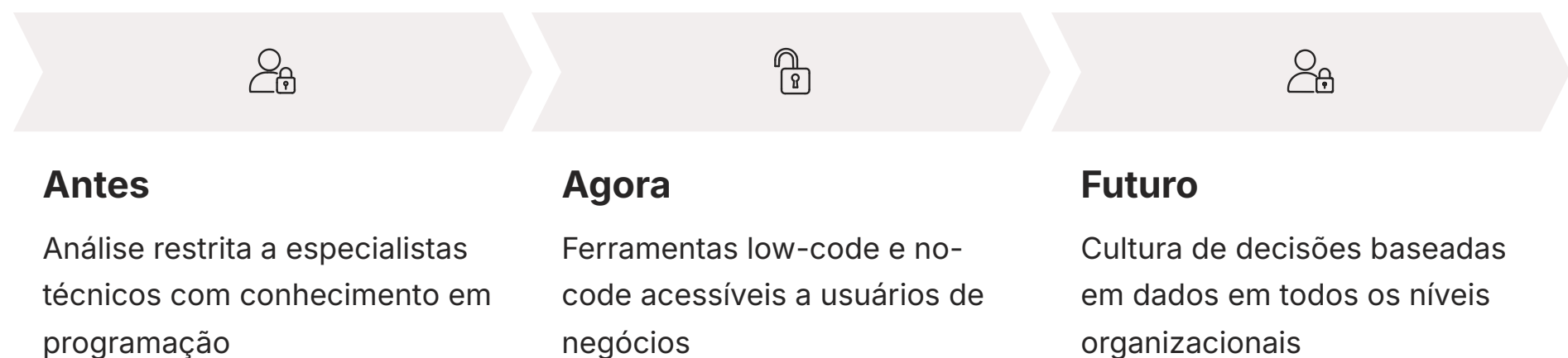
"O analista de dados do futuro será um verdadeiro 'tradutor' entre o mundo técnico dos algoritmos e o mundo estratégico dos negócios. É como um maestro que, embora não toque todos os instrumentos, coordena a orquestra para produzir uma sinfonia harmoniosa e impactante."

O analista de dados precisará entender profundamente as perguntas de negócio, formular hipóteses, selecionar as ferramentas e modelos mais adequados (muitas vezes baseados em IA/ML), e, crucialmente, interpretar os resultados de forma crítica. Ferramentas automatizadas podem encontrar padrões, mas é o analista que adiciona o contexto humano, identifica vieses, valida a relevância dos insights e os transforma em uma narrativa convincente que impulsiona a ação.

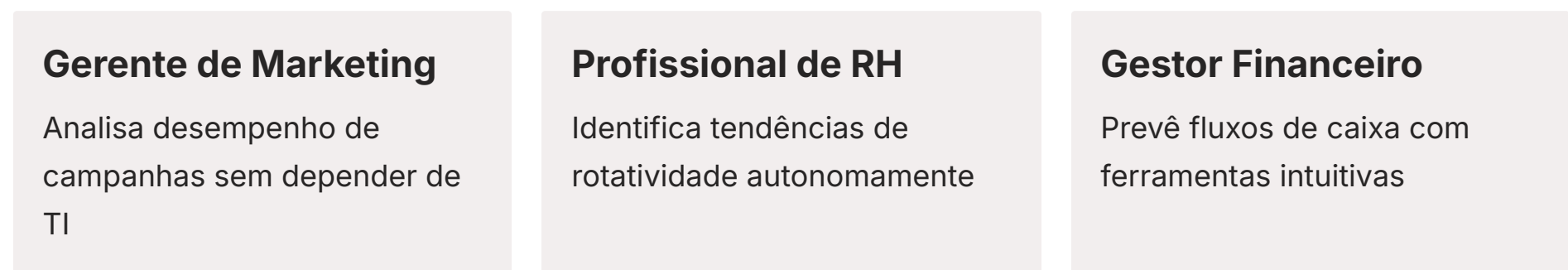
Além disso, o analista de dados se tornará um guardião da ética e da privacidade dos dados. Com a crescente capacidade de coletar e processar informações sensíveis, a responsabilidade de garantir que os dados sejam usados de forma justa, transparente e segura recai sobre esses profissionais. Eles serão os defensores da integridade dos dados e da confiança do público. Em resumo, o analista de dados não é apenas um técnico, mas um estrategista, um comunicador, um ético e um solucionador de problemas complexos, cujo valor só tende a crescer na era do Big Data.

Democratização da Análise de Dados e Ferramentas Acessíveis

Por muito tempo, a análise de dados foi vista como um campo exclusivo para programadores e cientistas de dados com profundo conhecimento em linguagens como Python ou R. Essa barreira de entrada limitava o acesso a insights valiosos, concentrando o poder de decisão em poucos especialistas. No entanto, uma das tendências mais significativas e benéficas da atualidade é a **democratização da análise de dados**, que busca tornar essas ferramentas e técnicas acessíveis a um público muito mais amplo.



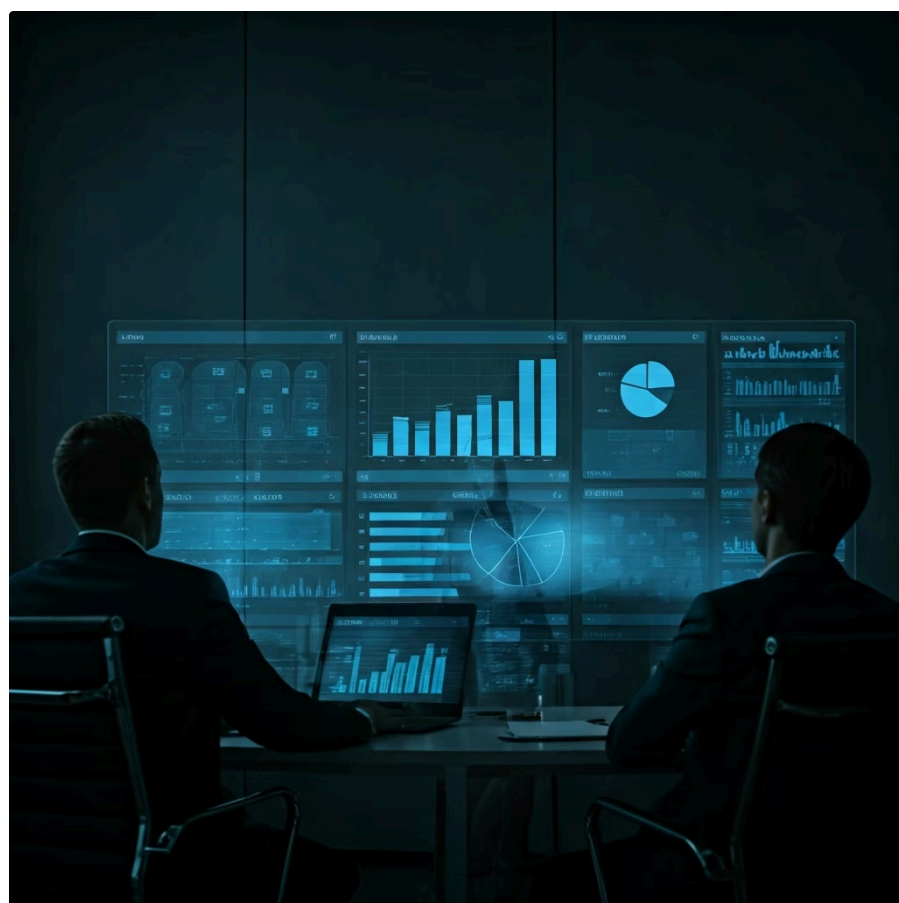
Essa democratização é impulsionada pelo desenvolvimento de ferramentas "low-code" e "no-code", que permitem que usuários de negócios, sem formação em programação, realizem análises complexas. Pense no Microsoft Excel, uma ferramenta que você provavelmente já utiliza. Suas funcionalidades avançadas, como tabelas dinâmicas, gráficos e até mesmo suplementos de análise, permitem explorar dados de forma robusta. Além dele, plataformas de Business Intelligence (BI) como o Power BI se destacam por sua interface intuitiva e capacidade de criar dashboards interativos e relatórios dinâmicos com arrastar e soltar. É como dirigir um carro: você não precisa ser um engenheiro automotivo para usá-lo e chegar ao seu destino.



O foco agora se desloca da complexidade técnica para a compreensão do negócio e a capacidade de fazer as perguntas certas aos dados. Ao capacitar mais pessoas com as ferramentas para explorar e visualizar informações, as organizações podem fomentar uma cultura de tomada de decisão baseada em dados em todos os níveis. Isso significa que um gerente de marketing pode analisar o desempenho de uma campanha, um profissional de RH pode identificar tendências de rotatividade e um gestor financeiro pode prever fluxos de caixa, tudo isso sem depender de uma equipe de TI ou de cientistas de dados para cada consulta. A democratização não apenas acelera o processo de obtenção de insights, mas também empodera os profissionais a serem mais autônomos e eficazes em suas funções.

O Ciclo de Vida dos Dados e a Importância da Comunicação

Ao longo deste curso, você explorou as diversas etapas do ciclo de vida dos dados, desde a identificação de um problema de negócio até a coleta, limpeza, análise e visualização das informações. Cada fase é crucial, mas há um ponto que, muitas vezes, é subestimado, mas que é absolutamente vital para o sucesso de qualquer projeto de análise: a comunicação dos resultados. Uma análise brilhante, repleta de insights valiosos, perde todo o seu impacto se não for apresentada de forma clara, concisa e persuasiva para as pessoas certas.



Data Storytelling

A comunicação eficaz transforma números e gráficos em uma história que ressoa com o público. O analista de dados precisa ser um "contador de histórias de dados".

A comunicação eficaz transforma números e gráficos em uma história que ressoa com o público. Pense em um chef de cozinha: ele não apenas prepara um prato delicioso, mas também o apresenta de forma apetitosa, explicando seus ingredientes e sua inspiração. Da mesma forma, o analista de dados precisa ser um "contador de histórias de dados" (data storyteller). Isso envolve entender quem é o público (executivos, colegas técnicos, clientes), quais são suas preocupações e como os insights podem ajudá-los a tomar melhores decisões. Não basta mostrar um gráfico; é preciso explicar o "porquê" e o "o quê fazer" por trás dele.

1 Conheça seu público

Adapte a linguagem e o nível de detalhe para executivos, técnicos ou clientes

2 Conecte ao problema original

Responda diretamente à pergunta de negócio que iniciou a análise

3 Apresente ações recomendadas

Transforme insights em passos concretos e acionáveis

Conectar os resultados da análise diretamente ao problema de negócio original é o ponto chave. Se você começou com a pergunta "Como podemos reduzir a rotatividade de clientes?", sua comunicação final deve apresentar as descobertas que respondem a essa pergunta e as ações recomendadas. Isso pode envolver a criação de dashboards interativos, apresentações visuais impactantes ou relatórios executivos focados em mensagens-chave. A capacidade de traduzir a complexidade dos dados em narrativas simples e acionáveis é o que distingue um bom analista de um analista excepcional, garantindo que o ciclo de vida dos dados culmine em valor real para a organização.

Consolidação e Próximos Passos

Chegamos ao final de nossa jornada pelas tendências e o futuro da análise de dados. Vimos como a Inteligência Artificial e o Machine Learning estão automatizando e aprimorando a capacidade de extrair insights, como a análise preditiva e prescritiva nos movem do "o que aconteceu" para o "o que fazer", e como a análise em tempo real, impulsionada pela IoT, permite decisões instantâneas. Mais importante, reforçamos que, em meio a toda essa tecnologia, o papel do analista de dados se torna ainda mais estratégico, focando na interpretação, contextualização e comunicação. A democratização das ferramentas, como Excel e Power BI, está expandindo o acesso a essa área, tornando-a relevante para todos os profissionais.



Continue Explorando

Pratique com ferramentas de BI e crie seus próprios dashboards interativos



Desenvolva Storytelling

Aprimore sua capacidade de contar histórias convincentes com dados



Mantenha-se Curioso

Busque soluções baseadas em evidências e questione constantemente

Em prática: Para se manter à frente, continue explorando as ferramentas de BI, pratique a criação de dashboards e, acima de tudo, desenvolva sua capacidade de contar histórias com dados. A curiosidade e a busca por soluções baseadas em evidências serão seus maiores aliados.

Autoavaliação

- Qual das seguintes afirmações melhor descreve a principal contribuição da Inteligência Artificial (IA) e do Machine Learning (ML) para a análise de dados?
 - Aumentar a necessidade de programação manual para cada tarefa de análise.
 - Automatizar a identificação de padrões complexos e a previsão de eventos.
 - Reduzir a quantidade de dados necessários para uma análise eficaz.
 - Eliminar completamente a necessidade de intervenção humana na interpretação de resultados.
- Um sistema que, após prever uma queda nas vendas de um produto, sugere uma campanha de marketing específica para reverter essa tendência, está utilizando qual tipo de análise?
 - Descritiva
 - Preditiva
 - Prescritiva
 - Diagnóstica
- A Internet das Coisas (IoT) contribui para a análise de dados em tempo real principalmente por:
 - Reduzir o volume total de dados gerados.
 - Fornecer dados estáticos para análises históricas.
 - Gerar um fluxo contínuo e massivo de dados de diversos dispositivos.
 - Simplificar a interface de ferramentas de Business Intelligence.
- Na era da democratização da análise de dados, qual habilidade se torna mais crucial para o analista, em detrimento da programação complexa?
 - Conhecimento aprofundado em linguagens de baixo nível.
 - Capacidade de interpretar, contextualizar e comunicar insights.
 - Habilidade exclusiva em manutenção de servidores de dados.
 - Foco apenas na coleta de dados brutos.
- Discorra sobre como a democratização da análise de dados, através de ferramentas acessíveis como Excel e Power BI, impacta a tomada de decisões em uma organização.

Gabarito

1. b) | 2. c) | 3. c) | 4. b)

Recursos Adicionais

Artigo sobre Ética em IA


Aprofunde-se nas discussões sobre o uso responsável da inteligência artificial.

Tutorial de Power BI para Iniciantes

Pratique a criação de seus primeiros dashboards interativos.

Livro "Storytelling com Dados"

Melhore suas habilidades de comunicação e apresentação de insights.

 **NOTA IMPORTANTE:** As informações regulatórias/legais/técnicas desta aula estão atualizadas até 2025. Consulte sempre fontes oficiais para verificar alterações.