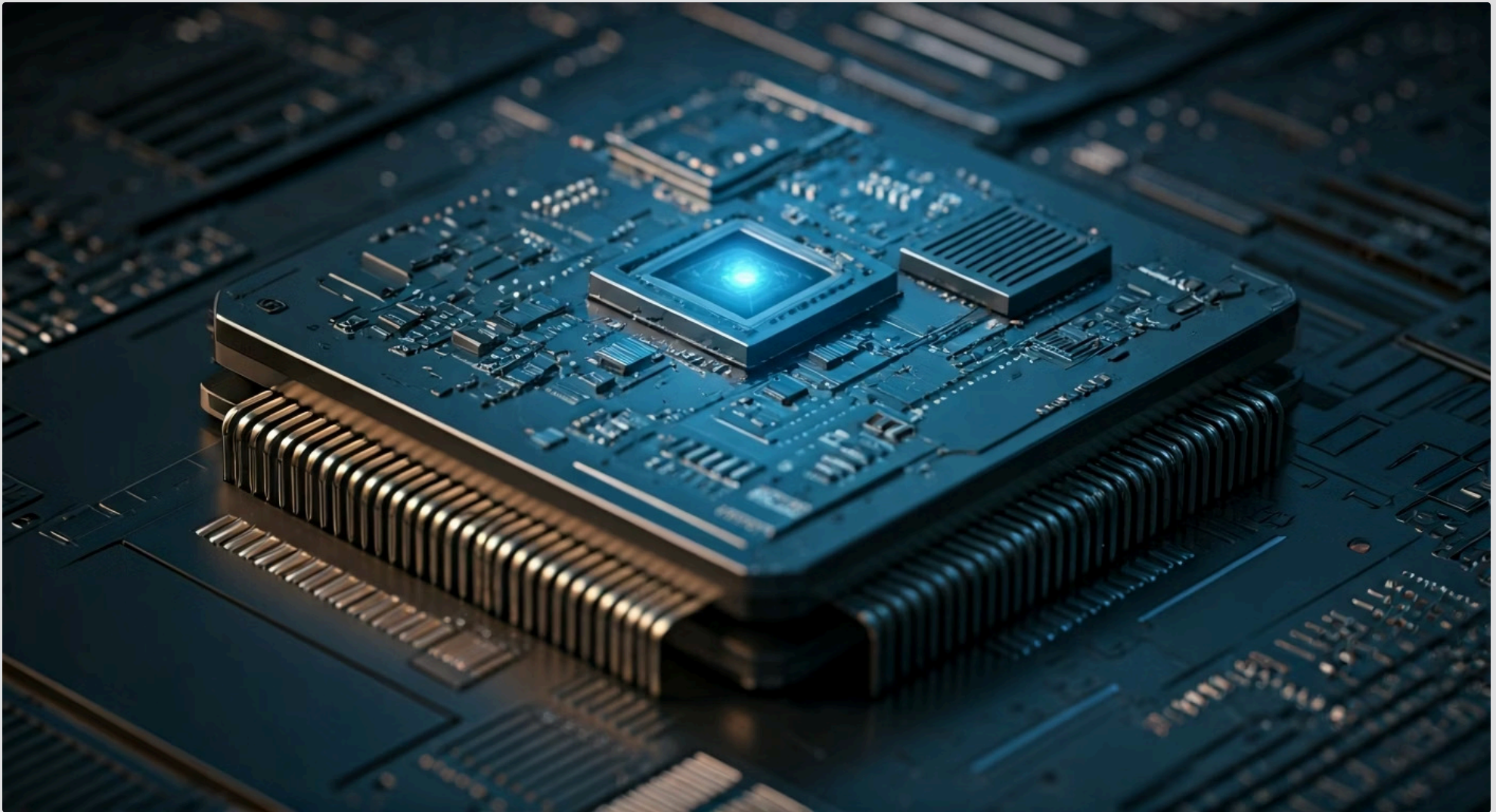


Aula 16 – Sensores em Nanoescala: NEMS e Biossensores



Imagine um mundo onde dispositivos minúsculos, invisíveis a olho nu, podem detectar a presença de um único vírus, monitorar a saúde de uma célula ou até mesmo medir forças em níveis atômicos. Parece ficção científica, não é? No entanto, essa é a realidade que a nanoeletrônica está construindo, e os sensores em nanoescala são os olhos e ouvidos dessa revolução. Estamos falando de uma área que não apenas encolhe a tecnologia, mas a reinventa, aproveitando fenômenos que só se manifestam quando a matéria é manipulada em dimensões incrivelmente pequenas.

Nesta aula, embarcaremos em uma jornada pelo fascinante universo dos sensores em nanoescala. Você descobrirá como os Sistemas Nanoeletromecânicos (NEMS) funcionam, permitindo a detecção de massa, força e pressão com uma sensibilidade sem precedentes. Em seguida, exploraremos os biossensores, que utilizam nanofios e nanotubos para identificar moléculas biológicas específicas, abrindo portas para diagnósticos médicos revolucionários e monitoramento ambiental.

Ao final desta jornada, você será capaz de compreender os princípios operacionais dos NEMS e biossensores, identificar os materiais avançados que os tornam possíveis e reconhecer a relevância da física quântica e da evolução dos transistores nesse campo. Prepare-se para desvendar como a ciência em sua menor escala está moldando o futuro da tecnologia e da saúde, oferecendo soluções para desafios que antes pareciam intransponíveis.

A Revolução da Miniaturização: Por Que Precisamos de Sensores Nano?

Desde que aprendemos a manipular a eletricidade, a busca por dispositivos cada vez menores e mais eficientes tem sido uma constante. Se pensarmos nos sensores que usamos no dia a dia – termômetros, barômetros, sensores de movimento em nossos smartphones –, eles operam em uma escala macroscópica ou, no máximo, micrométrica. No entanto, quando precisamos interagir com o mundo em seu nível mais fundamental, como detectar uma única molécula ou medir a força exercida por um vírus, essas tecnologias tradicionais simplesmente não são suficientes.

Escala Macroscópica

Sensores tradicionais operam em milímetros ou centímetros

Escala Micrométrica

MEMS trabalham na faixa de micrômetros

Escala Nanométrica

NEMS operam em bilionésimos de metro

É nesse ponto que a nanoescala entra em cena, um domínio onde as dimensões são medidas em nanômetros, ou seja, bilionésimos de metro. Para ter uma ideia, um fio de cabelo humano tem cerca de 80.000 nanômetros de diâmetro. Nesse universo minúsculo, as regras da física clássica começam a dar lugar aos efeitos quânticos, e os materiais exibem propriedades completamente novas e surpreendentes. É como se, ao invés de procurar uma agulha no palheiro com um trator, passássemos a usar uma pinça atômica para encontrar um grão de pólen.

❏ **Essa transição para o nano não é apenas uma questão de encolher as coisas; é uma mudança fundamental na forma como os dispositivos interagem com o ambiente.** Sensores em nanoescala oferecem uma sensibilidade e seletividade incomparáveis, permitindo a detecção de alvos em concentrações extremamente baixas e com uma precisão que antes era inimaginável.

Essa capacidade é crucial para avanços em áreas como diagnóstico médico precoce, monitoramento ambiental de poluentes e desenvolvimento de novas interfaces homem-máquina.

NEMS: Quando a Mecânica Encontra a Nanoeletrônica

A ideia de construir máquinas minúsculas que se movem e interagem com o ambiente não é nova. Há algumas décadas, os Sistemas Microeletromecânicos (MEMS) revolucionaram a indústria, permitindo a criação de acelerômetros para airbags de carros e microfones para celulares. Mas e se pudéssemos ir além do micro, até o reino do nano? É exatamente isso que os Sistemas Nanoeletromecânicos, ou NEMS, propõem: uma fusão da mecânica e da eletrônica em dimensões atômicas.

NEMS são dispositivos que integram componentes elétricos e mecânicos na escala nanométrica. Diferentemente de seus primos MEMS, que operam na faixa de micrômetros, os NEMS aproveitam as propriedades únicas da matéria em sua menor escala. Eles são frequentemente construídos com estruturas ressonantes, como minúsculas vigas ou cantilevers (estruturas em balanço), que podem vibrar em frequências muito altas.

A beleza desses sistemas reside em sua extrema sensibilidade: qualquer alteração mínima no ambiente, como a adição de uma massa ínfima ou a aplicação de uma força minúscula, pode mudar a frequência de ressonância ou as propriedades elétricas da estrutura.

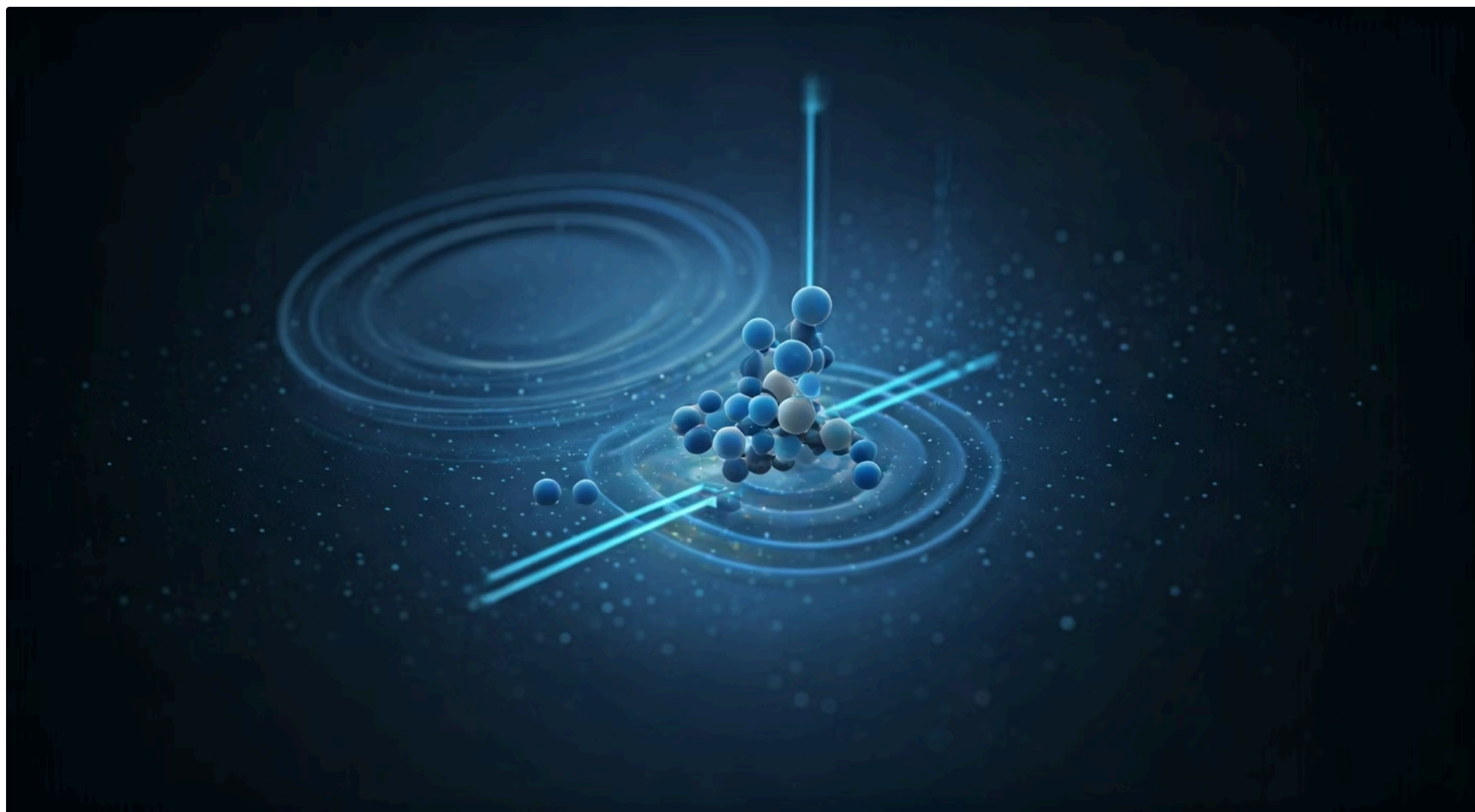
Para entender melhor, imagine um violão em miniatura, mas tão pequeno que suas cordas são feitas de nanofios. Quando uma força externa, por menor que seja, atinge uma dessas "cordas" de NEMS, ela vibra de uma maneira específica. Essa vibração é então convertida em um sinal elétrico que pode ser medido, revelando a natureza da interação.

Essa capacidade de "sentir" o mundo em um nível tão fundamental é o que torna os NEMS tão promissores para uma vasta gama de aplicações, desde a detecção de substâncias químicas até a exploração de fenômenos físicos em escalas nunca antes acessadas.



NEMS em Ação: Sentindo o Invisível

Compreender o que são os NEMS é o primeiro passo; agora, vamos explorar como eles realmente funcionam para detectar fenômenos que seriam impossíveis de perceber com tecnologias maiores. A magia dos NEMS reside em sua capacidade de traduzir interações em nanoescala em sinais elétricos mensuráveis, abrindo caminho para sensores de massa, força e pressão com sensibilidade sem precedentes.



1

Sensores de Massa

Pense nos **sensores de massa** baseados em NEMS. Eles operam como balanças incrivelmente precisas. Quando uma partícula, mesmo uma única molécula ou um vírus, pousa sobre a superfície de um nanocantilever ressonante, a massa adicionada altera a frequência natural de vibração dessa estrutura. É como se você adicionasse um peso minúsculo a um pêndulo: o ritmo de seu balanço mudaria. Essa mudança na frequência é detectada e correlacionada com a massa da partícula, permitindo a identificação de substâncias em níveis de concentração extremamente baixos, cruciais para a segurança e o diagnóstico precoce de doenças.

2

Sensores de Força

Já os **sensores de força** NEMS são capazes de medir interações mecânicas em escalas atômicas. Eles são fundamentais em microscopia de força atômica (AFM), onde uma ponta nanoescala "sonda" a superfície de um material, e as forças de atração ou repulsão entre a ponta e a superfície causam uma deflexão minúscula no cantilever NEMS, que é então detectada. Essa capacidade permite mapear superfícies com resolução atômica e até mesmo manipular objetos em nanoescala.

3

Sensores de Pressão

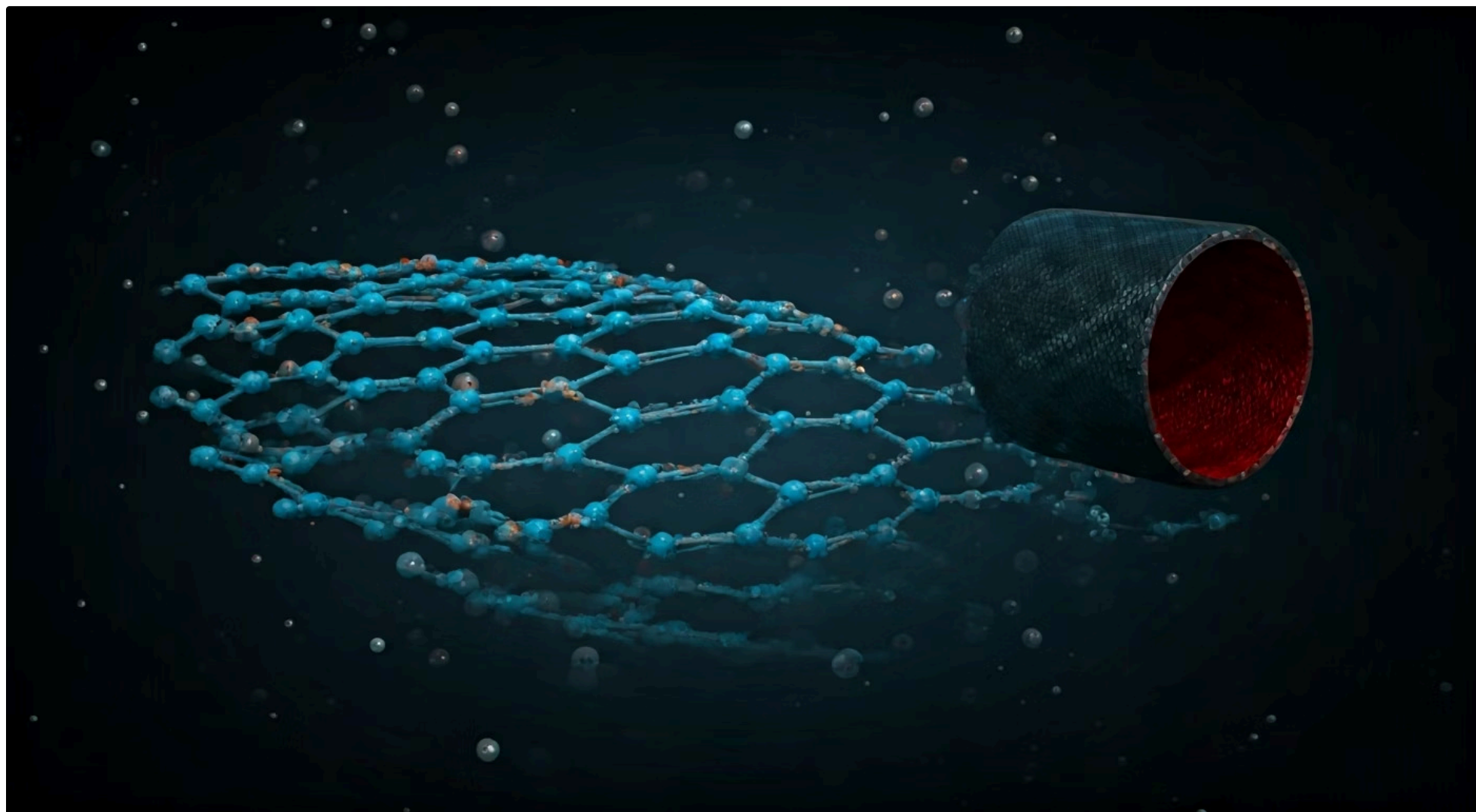
Por fim, os **sensores de pressão** NEMS utilizam a deformação de membranas nanométricas para detectar variações de pressão, com aplicações em ambientes de vácuo ou em sistemas de microfluidos.

A capacidade de sentir o invisível com tal precisão é o que torna os NEMS tão revolucionários. Eles não apenas nos dão uma nova ferramenta para observar o mundo em sua menor escala, mas também abrem portas para inovações em áreas como a detecção de explosivos, o monitoramento de gases tóxicos e a pesquisa fundamental em física e química.

Tipo de Sensor NEMS	Princípio de Operação	Aplicação Principal
Massa	Mudança de frequência ressonante por adição de massa	Deteção de moléculas, vírus, poluentes gasosos
Força	Deflexão ou deformação de estrutura nano	Microscopia de força atômica, manipulação de nanopartículas
Pressão	Variação de ressonância ou capacitância por pressão	Monitoramento de ambientes de vácuo, sistemas microfluídicos

A Base Material: Grafeno, Nanotubos e Pontos Quânticos em NEMS

A incrível sensibilidade e o desempenho dos NEMS não são apenas resultado de seu tamanho diminuto, mas também dos materiais extraordinários com os quais são construídos. A escolha do material é crucial, pois ele deve possuir propriedades mecânicas, elétricas e até mesmo ópticas que sejam otimizadas para a escala nanométrica. É aqui que os materiais avançados, como o grafeno, os nanotubos de carbono e os pontos quânticos, entram em cena, redefinindo o que é possível na nanoeletrônica.



Grafeno

O **grafeno**, por exemplo, é um material 2D composto por uma única camada de átomos de carbono dispostos em uma rede hexagonal. Ele é conhecido por sua resistência mecânica excepcional – é 200 vezes mais forte que o aço –, sua leveza e sua condutividade elétrica superior. Essas características o tornam um candidato ideal para a construção de NEMS, especialmente para sensores de massa, onde sua massa intrínseca extremamente baixa permite uma sensibilidade sem precedentes. Imagine construir uma balança tão leve que ela pode sentir o peso de um único átomo!



Nanotubos de Carbono

Os **nanotubos de carbono (NTCs)**, por sua vez, são folhas de grafeno enroladas em cilindros ocos. Eles compartilham muitas das propriedades notáveis do grafeno, incluindo alta resistência mecânica e excelente condutividade elétrica, mas sua estrutura tubular lhes confere uma alta relação aspecto (comprimento/diâmetro), o que os torna perfeitos para a criação de estruturas ressonantes finas e longas em NEMS.



Pontos Quânticos

Além disso, os **pontos quânticos**, nanocristais semicondutores que exibem propriedades ópticas e eletrônicas dependentes do tamanho, podem ser integrados em NEMS para criar dispositivos optoeletrônicos ou para funcionalizar superfícies com capacidades de detecção específicas.

❑ **Esses materiais avançados são como os "super-tijolos" da nanoeletrônica.** Enquanto os materiais tradicionais podem ser comparados a tijolos comuns, o grafeno e os nanotubos são como fibras de carbono super-resistentes e super-leves, permitindo a construção de estruturas muito mais delicadas, responsivas e eficientes.

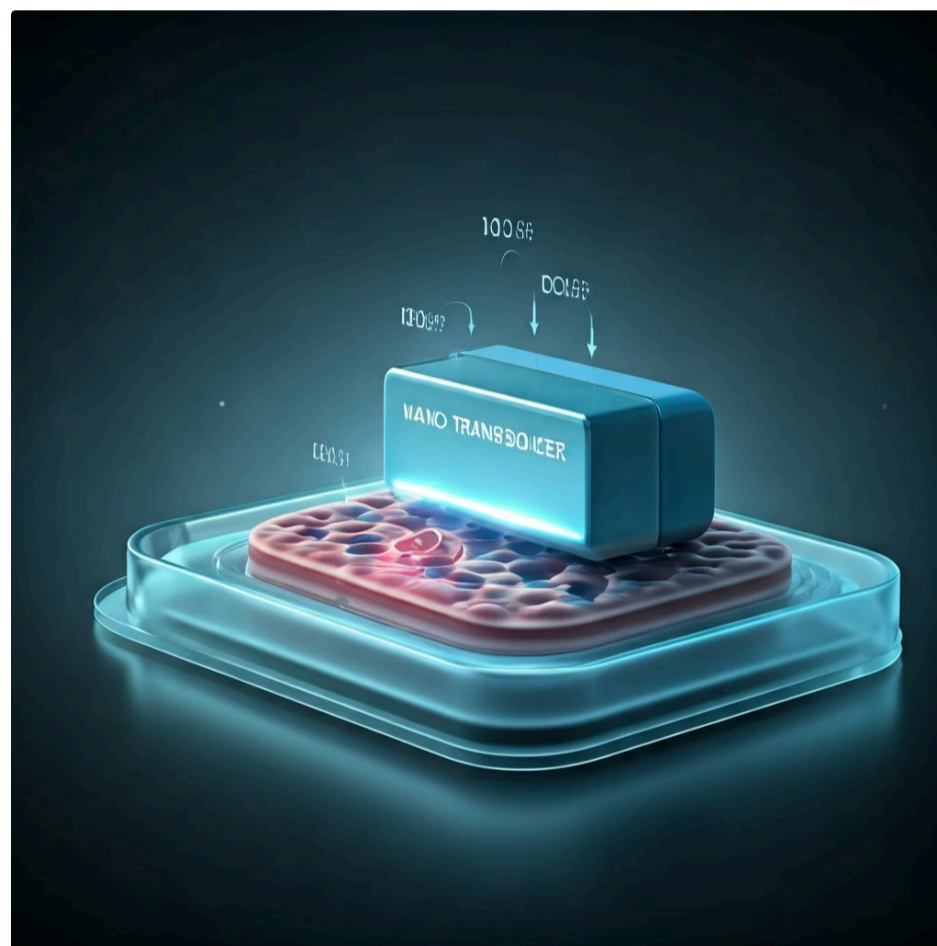
A pesquisa contínua nesses materiais é fundamental para desbloquear o potencial máximo dos NEMS e impulsionar a próxima geração de sensores.

Biossensores Nano: A Ponte entre a Nanoeletrônica e a Biologia

Até agora, exploramos como os NEMS podem sentir o mundo físico em sua menor escala. Mas e se pudéssemos estender essa capacidade para o mundo biológico, detectando moléculas específicas que são cruciais para a saúde humana ou para o meio ambiente? É aqui que os biossensores em nanoescala entram em jogo, atuando como uma ponte sofisticada entre a nanoeletrônica e a biologia.

O Desafio Histórico

Historicamente, a detecção de biomoléculas – como proteínas, DNA, vírus ou bactérias – tem sido um processo complexo, muitas vezes demorado e que exige grandes volumes de amostras e equipamentos caros. Métodos tradicionais podem ser eficazes, mas carecem da rapidez e da sensibilidade necessárias para diagnósticos precoces ou monitoramento em tempo real. A necessidade de uma detecção mais eficiente e acessível impulsionou a pesquisa em biossensores, e a nanoescala oferece a solução perfeita para superar essas limitações.



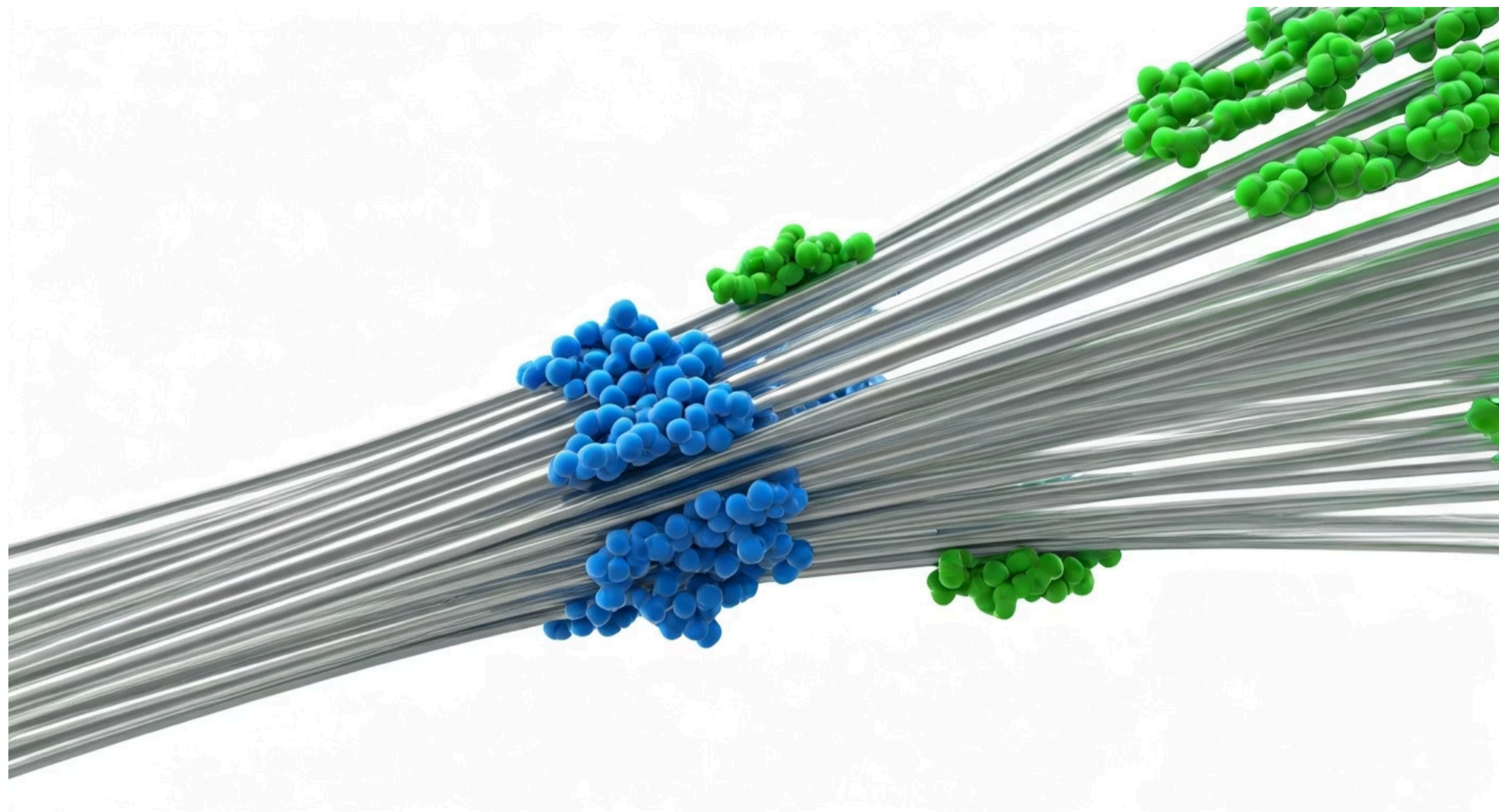
Um nanobiossensor é essencialmente um dispositivo analítico que combina um elemento de reconhecimento biológico com um transdutor em nanoescala. O elemento de reconhecimento, que pode ser um anticorpo, uma enzima, um fragmento de DNA ou até mesmo uma célula, é projetado para se ligar especificamente a uma molécula-alvo. Quando essa ligação ocorre, o transdutor em nanoescala converte o evento biológico em um sinal mensurável – elétrico, óptico ou mecânico. Imagine um "pescador molecular" com uma isca tão específica que só atrai um tipo de peixe, e uma vara tão sensível que ele sabe quando o peixe mordeu, mesmo que seja um peixe minúsculo.

A grande vantagem da nanoescala aqui é a relação superfície-volume extremamente alta, que permite uma interação mais eficiente com as biomoléculas. Além disso, a proximidade do elemento de reconhecimento com o transdutor nano garante uma transdução de sinal mais rápida e sensível, permitindo a detecção de analitos em concentrações ultra-baixas e, muitas vezes, sem a necessidade de marcadores fluorescentes ou radioativos.

Isso abre um leque de possibilidades para diagnósticos mais rápidos, menos invasivos e mais precisos.

Nanofios e Nanotubos: Os Pilares dos Biossensores de Próxima Geração

A eficácia dos biossensores em nanoescala depende criticamente das estruturas nanométricas que atuam como transdutores. Entre as mais promissoras estão os nanofios e os nanotubos de carbono, que oferecem uma combinação única de propriedades elétricas, mecânicas e de superfície, tornando-os ideais para a detecção de biomoléculas.



Nanofios

Os **nanofios**, que podem ser feitos de diversos materiais como silício, óxido de zinco ou ouro, são estruturas unidimensionais com diâmetros na faixa de nanômetros e comprimentos que podem chegar a micrômetros. Sua forma alongada e superfície elevada são perfeitas para a funcionalização, ou seja, para anexar os elementos de reconhecimento biológico (como anticorpos ou enzimas) de forma densa e eficiente.



Detecção

Quando uma molécula-alvo se liga a esses elementos na superfície do nanofio, ela pode induzir uma mudança nas propriedades elétricas do nanofio – por exemplo, alterando sua condutividade ou capacitância. Essa alteração é o sinal que o biossensor detecta, indicando a presença da molécula-alvo.



Aplicações

Essa tecnologia já está sendo explorada para a detecção rápida de patógenos, biomarcadores de câncer, glicose no sangue e até mesmo para o monitoramento de toxinas ambientais, prometendo revolucionar a medicina diagnóstica e a segurança alimentar.

De forma similar, os **nanotubos de carbono (NTCs)**, que já vimos serem excelentes para NEMS, também brilham no campo dos biossensores. Sua estrutura cilíndrica e as propriedades eletrônicas únicas permitem que sejam utilizados como transdutores altamente sensíveis. A ligação de uma biomolécula à superfície funcionalizada de um NTC pode alterar significativamente sua condutividade elétrica, fornecendo um método robusto para a detecção. Imagine um fio elétrico tão fino que a ligação de uma única molécula em sua superfície pode mudar a forma como a eletricidade flui através dele, enviando um "alerta" instantâneo.



A grande vantagem de usar nanofios e nanotubos é a capacidade de realizar detecção "label-free" (sem marcadores). Isso significa que não é necessário adicionar marcadores fluorescentes ou radioativos às moléculas-alvo, simplificando o processo e reduzindo o tempo de análise.

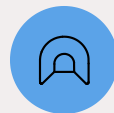
A Física Quântica e o Futuro dos Dispositivos Nano

À medida que nos aprofundamos na nanoescala, as regras do jogo mudam drasticamente. Os princípios da física clássica, que descrevem o mundo macroscópico, começam a falhar, e os efeitos da **Física Quântica Aplicada** se tornam não apenas relevantes, mas dominantes. Compreender esses fenômenos é crucial para o design e a otimização de dispositivos em nanoescala, incluindo NEMS e biossensores, e para a evolução dos próprios transistores que formam a base da computação moderna.



Confinamento Quântico

O **confinamento quântico** ocorre quando elétrons são restritos a espaços extremamente pequenos, comparáveis ao seu comprimento de onda. Nesses casos, a energia dos elétrons não é contínua, mas assume valores discretos, como degraus em uma escada. Esse efeito é fundamental para o funcionamento de pontos quânticos e nanofios, influenciando suas propriedades ópticas e eletrônicas, que são exploradas em sensores e emissores de luz.

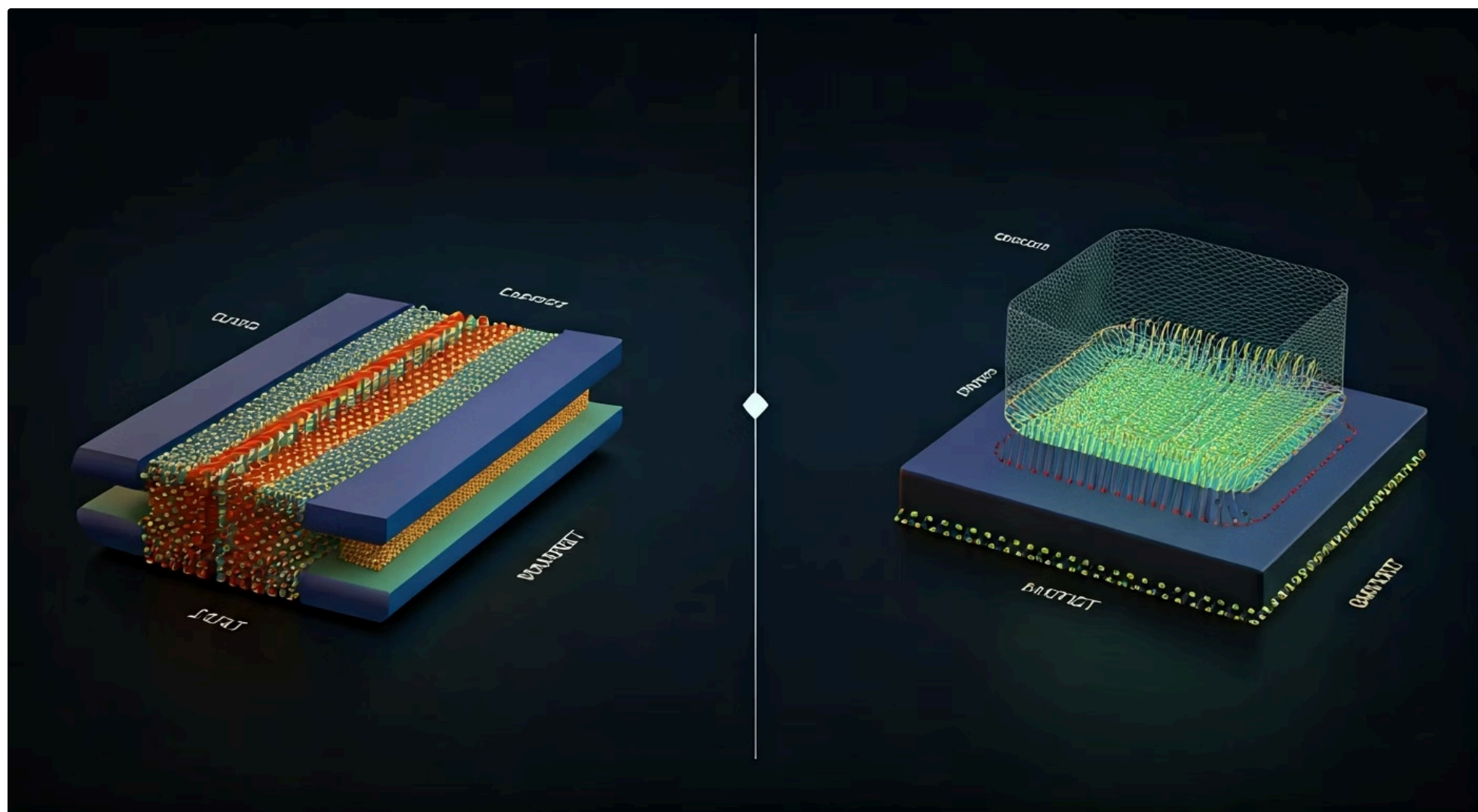


Tunelamento Quântico

O **tunelamento quântico**, por sua vez, é um fenômeno contraintuitivo onde partículas podem "atravessar" barreiras de energia, mesmo sem ter energia suficiente para superá-las classicamente. É como se uma bola pudesse atravessar uma parede sem ter que pular por cima dela. Esse efeito é crucial em dispositivos como diodos de tunelamento e transistores de efeito de campo de tunelamento (TFETs), que prometem maior eficiência energética e velocidades de comutação mais rápidas em futuras gerações de processadores.

A Evolução dos Transistores

Esses efeitos quânticos não apenas abrem novas possibilidades, mas também impõem desafios ao design de transistores. A **evolução dos transistores** é um testemunho da engenhosidade em lidar com esses fenômenos. Os **MOSFETs planares** tradicionais, que dominam a eletrônica há décadas, estão atingindo seus limites de miniaturização.



01

MOSFETs Planares

Arquitetura tradicional que dominou a eletrônica por décadas, mas está atingindo limites físicos de miniaturização.

02

FinFETs

Para superar isso, surgiram as arquiteturas 3D, como os **FinFETs (Fin Field-Effect Transistors)**, onde o canal do transistor é elevado como uma "barbatana" (fin), permitindo que o gate o envolva por três lados. Isso melhora o controle sobre o fluxo de elétrons e reduz as correntes de fuga.

03

GAAFETs

A próxima fronteira são os **GAAFETs (Gate-All-Around Field-Effect Transistors)**, onde o gate envolve completamente o canal, oferecendo um controle ainda mais preciso e permitindo uma miniaturização ainda maior, definindo o futuro da computação de alto desempenho e baixo consumo.

O Horizonte da Nanoeletrônica: Desafios e Promessas

Apesar do imenso potencial dos NEMS e biossensores em nanoescala, o caminho para sua ampla adoção e comercialização não é isento de desafios. A pesquisa e o desenvolvimento nessa área são intensos, e os cientistas e engenheiros enfrentam barreiras significativas que precisam ser superadas para que essas tecnologias atinjam seu pleno impacto.

Desafios

- **Fabricação em massa e custo:** A produção de estruturas em nanoescala com precisão e repetibilidade ainda é complexa e cara, limitando a escalabilidade.
- **Integração:** A integração desses dispositivos minúsculos com sistemas eletrônicos maiores e mais convencionais também é uma questão técnica importante.
- **Estabilidade e confiabilidade:** A estabilidade e confiabilidade a longo prazo dos sensores nano, especialmente em ambientes biológicos ou hostis, precisam ser garantidas.
- **Sensibilidade e seletividade:** Para biossensores, a sensibilidade e seletividade são cruciais para evitar falsos positivos ou negativos.
- **Biossegurança:** A biossegurança e biocompatibilidade são preocupações primordiais para aplicações implantáveis ou em contato direto com organismos vivos.

Perspectivas Futuras

- **IA e Machine Learning:** A integração de Inteligência Artificial e Machine Learning com sensores nano permitirá a análise de grandes volumes de dados em tempo real, tornando os diagnósticos mais rápidos e precisos.
- **Sensores implantáveis:** Veremos o desenvolvimento de sensores implantáveis para monitoramento contínuo da saúde, revolucionando a medicina preventiva e personalizada.
- **Lab-on-a-chip:** A evolução dos sistemas de "laboratório em um chip" (Lab-on-a-chip), que integram múltiplas funções de análise em um único dispositivo nano, promete diagnósticos rápidos e portáteis.
- **Novos materiais:** A pesquisa em novos materiais e arquiteturas continua a impulsionar a eficiência e a funcionalidade, com a exploração de materiais 2D além do grafeno e novas formas de interação quântica.



A nanoeletrônica é um campo interdisciplinar que exige a colaboração de físicos, químicos, engenheiros e biólogos. É como construir uma cidade inteira com peças de Lego que são invisíveis a olho nu, onde cada peça tem propriedades únicas e interage de maneiras inesperadas. Os desafios são grandes, mas as recompensas – a capacidade de sentir, diagnosticar e interagir com o mundo em um nível fundamental – são ainda maiores, prometendo transformar nossa tecnologia, saúde e compreensão do universo.

Conclusão: O Poder da Nanoescala em Nossas Mãos

Chegamos ao fim de nossa exploração pelos fascinantes mundos dos NEMS e biossensores em nanoescala. Vimos como a miniaturização, impulsionada pela nanoeletrônica, não é apenas uma questão de tamanho, mas uma porta para novas físicas e funcionalidades. Os Sistemas Nanoeletromecânicos (NEMS) nos permitem sentir o mundo físico – massa, força, pressão – com uma precisão sem precedentes, aproveitando a ressonância de estruturas minúsculas. Paralelamente, os biossensores, utilizando nanofios e nanotubos, estabelecem uma ponte vital com o mundo biológico, prometendo diagnósticos rápidos e detecção molecular em tempo real.

A base para essas inovações reside nos materiais avançados, como o grafeno e os nanotubos de carbono, cujas propriedades únicas são exploradas ao máximo na nanoescala. Além disso, a compreensão e aplicação da física quântica, com fenômenos como confinamento e tunelamento, são essenciais para o design de dispositivos cada vez mais eficientes e para a evolução contínua dos transistores, passando de arquiteturas planares para as 3D como FinFETs e GAAFETs. Embora desafios como fabricação e integração persistam, as perspectivas futuras, impulsionadas pela IA e novas arquiteturas, são de um impacto transformador na saúde, segurança e tecnologia.

Em prática:

- NEMS permitem detecção de massa e força em níveis moleculares, revolucionando metrologia e segurança.
- Biossensores nano oferecem diagnósticos rápidos e precisos, transformando a medicina e o monitoramento ambiental.
- A compreensão dos efeitos quânticos é fundamental para o design de dispositivos cada vez menores e mais eficientes.
- A evolução dos transistores (FinFET, GAAFET) é um reflexo direto da aplicação da nanoeletrônica para superar limites físicos.

Autoavaliação

1. Qual das seguintes características é uma vantagem fundamental dos NEMS em comparação com os MEMS?
 - a) Maior custo de fabricação.
 - b) Capacidade de operar em escalas moleculares.
 - c) Dependência exclusiva de materiais semicondutores tradicionais.
 - d) Menor sensibilidade a mudanças ambientais.
2. Um biossensor baseado em nanofios de silício detecta uma molécula alvo através de qual princípio principal?
 - a) Emissão de luz visível.
 - b) Mudança na frequência de ressonância mecânica.
 - c) Alteração nas propriedades elétricas do nanofio.
 - d) Absorção de calor pela molécula.
3. Qual material 2D é frequentemente destacado por sua excepcional resistência mecânica e condutividade elétrica, sendo promissor para aplicações em NEMS?
 - a) Silício monocristalino.
 - b) Óxido de zinco.
 - c) Grafeno.
 - d) Polímero condutor.
4. A transição dos MOSFETs planares para FinFETs e GAAFETs na nanoeletrônica visa principalmente:
 - a) Aumentar o consumo de energia dos dispositivos.
 - b) Reduzir a complexidade do processo de fabricação.
 - c) Melhorar o controle do canal e reduzir correntes de fuga.
 - d) Diminuir a velocidade de comutação dos transistores.
5. Explique como os efeitos quânticos de confinamento e tunelamento influenciam o design e o comportamento de dispositivos em nanoescala, como NEMS e biossensores.

Gabarito: 1. b) 2. c) 3. c) 4. c)

Na próxima aula, Aula 17 – Diodos Emissores de Luz Quânticos (QLEDs), exploraremos como a manipulação da matéria em nanoescala não só nos permite sentir o mundo, mas também criar novas formas de luz e display, aprofundando ainda mais a aplicação da física quântica.

Recursos Adicionais:

- Artigo científico sobre NEMS: Para aprofundar em pesquisas recentes e aplicações específicas.
- Vídeo explicativo sobre biossensores: Para uma perspectiva visual e dinâmica sobre seu funcionamento.
- Livro-texto de Nanoeletrônica: Para estudo mais aprofundado dos fundamentos teóricos e práticos.

NOTA IMPORTANTE: As informações regulatórias/legais/técnicas desta aula estão atualizadas até 2025. Consulte sempre fontes oficiais para verificar alterações.