

Aula 14 – Escolha do Modelo de Restauração

Bem-vindo à Aula 14 do Curso de Restauração Ecológica! Depois de explorarmos os fundamentos e a importância da restauração, chegamos a um ponto crucial: como decidir qual caminho seguir quando nos deparamos com uma área degradada? Não existe uma receita única, e a escolha do modelo de restauração é, talvez, a decisão mais estratégica de todo o projeto. É aqui que a teoria encontra a prática, e onde a sua capacidade de análise fará toda a diferença.

Imagine-se diante de um terreno que precisa de ajuda. Ele pode estar levemente alterado ou completamente devastado. Assim como um médico precisa diagnosticar a doença antes de prescrever o tratamento, um especialista em restauração precisa entender profundamente o estado do ecossistema para escolher a abordagem mais eficaz e sustentável. Esta aula é o seu guia para navegar por essa complexidade, transformando o desafio da escolha em uma oportunidade de sucesso.

Ao final desta aula, você será capaz de identificar os principais modelos de restauração, compreender os fatores que influenciam a decisão, utilizar ferramentas como a matriz de decisão e fluxogramas, e reconhecer a importância de abordagens adaptativas e da legislação vigente. Prepare-se para desenvolver uma visão estratégica que o capacitará a tomar decisões informadas e impactantes em seus futuros projetos de restauração.

Nesta jornada, vamos desvendar os modelos de restauração, analisar os fatores que pesam na balança, construir uma matriz de decisão para guiar suas escolhas e, por fim, conectar tudo isso com as tendências e a legislação mais recentes. É um mapa completo para que você possa, com confiança, escolher o melhor caminho para a recuperação de nossos ecossistemas.

O Dilema da Escolha: Por Que Não Existe Uma Receita Única?

Ao pensarmos em restauração ecológica, é comum imaginarmos um cenário ideal onde plantamos árvores e a natureza se encarrega do resto. No entanto, a realidade é muito mais complexa e desafiadora. Cada área degradada possui uma história única, um grau de perturbação específico e um conjunto de recursos disponíveis que moldam as possibilidades de recuperação. Ignorar essas particularidades seria como tentar curar todas as doenças com o mesmo remédio: ineficaz e, muitas vezes, prejudicial.

A verdadeira arte da restauração reside em diagnosticar corretamente o "paciente" – o ecossistema – e prescrever o "tratamento" mais adequado. Essa escolha não é apenas técnica, mas também econômica, social e até política. Um projeto bem-sucedido não se limita a restaurar a biodiversidade, mas também a garantir a sua sustentabilidade a longo prazo, envolvendo as comunidades locais e otimizando o uso de recursos escassos. É um quebra-cabeça complexo onde cada peça conta.

📌 **Imagine que você é um arquiteto** e precisa construir uma casa. Você não usaria o mesmo projeto para um terreno plano na cidade e para uma encosta íngreme no campo, certo? Da mesma forma, não podemos aplicar o mesmo modelo de restauração para uma área que sofreu um incêndio recente e para outra que foi desmatada há décadas e está sob intensa pressão de pastoreio.

Cada situação exige uma abordagem personalizada, um modelo de restauração que se encaixe perfeitamente nas condições e objetivos específicos. Essa necessidade de personalização nos leva a explorar os diferentes modelos de restauração disponíveis. Compreender suas características, vantagens e desvantagens é o primeiro passo para se tornar um especialista capaz de tomar decisões estratégicas e eficazes.

Modelos de Restauração: As Ferramentas do Especialista

Condução da Regeneração Natural: A Força da Natureza

Muitas vezes, a natureza tem uma capacidade incrível de se recuperar, desde que lhe seja dada uma chance. A **Condução da Regeneração Natural (CRN)** é um modelo que aposta nessa resiliência intrínseca dos ecossistemas. Em vez de uma intervenção massiva, o foco aqui é remover os obstáculos que impedem a recuperação espontânea e, assim, "dar um empurrãozinho" para que a própria natureza faça o trabalho pesado.

Pense na CRN como um jardineiro que, em vez de replantar todo o jardim, remove as ervas daninhas, protege as mudas que já estão brotando e melhora as condições do solo para que as sementes dormentes possam germinar. Não é uma abordagem passiva, mas sim estratégica. Envolve ações como o controle de espécies invasoras, o cercamento da área para excluir o gado, o enriquecimento do solo e a proteção contra incêndios. É uma forma inteligente de otimizar recursos, pois aproveita o potencial de recuperação já existente no local.

Regeneração Natural Passiva

Âmbito: Áreas com alta resiliência e banco de sementes

Base: Mínima intervenção, remoção de distúrbios

Exemplo: Exclusão de gado em pastagem adjacente à mata

Regeneração Natural Ativa

Âmbito: Áreas com resiliência moderada, mas com obstáculos

Base: Intervenções pontuais para acelerar o processo

Exemplo: Controle de invasoras, enriquecimento de solo

Um exemplo prático seria uma área de pastagem abandonada, adjacente a um fragmento de floresta nativa. Se houver banco de sementes no solo ou dispersores de sementes (como aves e morcegos) atuando a partir da floresta vizinha, a simples exclusão do gado e o controle de gramíneas exóticas podem ser suficientes para que a vegetação nativa comece a brotar e se desenvolver. A conexão com a aplicação profissional é clara: a CRN é frequentemente a opção mais custo-efetiva em áreas com bom potencial de resiliência, exigindo monitoramento e manejo contínuos, mas com menor investimento inicial em plantio.

Plantio Total e Semeadura Direta: Quando a Intervenção é Essencial

Nem sempre a natureza consegue se recuperar sozinha. Em áreas com alto grau de degradação, onde o banco de sementes foi esgotado, o solo está compactado ou a distância de fontes de sementes é grande, a intervenção humana se torna indispensável. É aqui que entram o **Plantio Total** e a **Semeadura Direta**, modelos que exigem uma ação mais direta e intensiva para reintroduzir a vegetação nativa.

Plantio Total

Imagine que você precisa construir uma floresta do zero. O **Plantio Total** é como plantar cada tijolo individualmente: você prepara as mudas em viveiros, as transporta para o local e as planta uma a uma, garantindo espaçamento e cuidados iniciais. É um método que oferece maior controle sobre as espécies introduzidas e a densidade do plantio, sendo ideal para áreas muito degradadas ou onde se busca uma composição específica de espécies.

Semeadura Direta

A **Semeadura Direta**, por outro lado, é como espalhar sementes em um canteiro: você prepara o solo e distribui as sementes diretamente na área, esperando que elas germinem e se desenvolvam. É uma abordagem que pode ser mais econômica e rápida em grandes extensões, mas com menor controle sobre o sucesso da germinação e o estabelecimento das plântulas.

Plantio Total

Aplicação: Áreas severamente degradadas, controle de espécies

Base: Uso de mudas produzidas em viveiro

Exemplo: Recuperação de áreas de mineração, APPs urbanas

Semeadura Direta

Aplicação: Grandes áreas, solos menos degradados, custo-efetivo

Base: Dispersão de sementes diretamente no solo

Exemplo: Restauração de pastagens degradadas em larga escala

Um exemplo clássico de plantio total é a recuperação de uma antiga mina de carvão, onde o solo foi completamente removido e a paisagem alterada. Nesses casos, é preciso reintroduzir o solo orgânico, corrigir a acidez e plantar mudas de espécies pioneiras e clímax para iniciar o processo de sucessão ecológica. Já a semeadura direta pode ser aplicada em áreas de pastagem degradada, onde o objetivo é introduzir uma grande diversidade de espécies de forma mais rápida e com menor custo de mão de obra, como em projetos de larga escala para cumprimento do Código Florestal.

Sistemas Agroflorestais (SAFs): Produção e Conservação de Mãos Dadas

A restauração ecológica não precisa ser uma atividade isolada, separada da produção de alimentos ou da geração de renda. Os **Sistemas Agroflorestais (SAFs)** são a prova viva de que é possível integrar árvores, culturas agrícolas e, por vezes, até animais, em um mesmo espaço, promovendo tanto a recuperação ambiental quanto a sustentabilidade socioeconômica. É uma abordagem que reconhece a interdependência entre o ser humano e a natureza.

Imagine que você tem um terreno e quer restaurá-lo, mas também precisa que ele gere algum tipo de sustento. Os SAFs são como um "canivete suíço" da restauração: eles permitem que você plante árvores nativas para recuperar a biodiversidade e os serviços ecossistêmicos, ao mesmo tempo em que cultiva alimentos, produz madeira ou cria animais de forma sustentável.

Essa integração cria um ambiente mais resiliente, com solo mais fértil, maior retenção de água e um microclima mais ameno, beneficiando tanto as plantas quanto as pessoas.



Café Sombreado

Cultivo de café em meio a árvores nativas na Mata Atlântica. As árvores fornecem sombra, controlam a temperatura, ciclagem de nutrientes e servem de habitat para a fauna, enquanto o café, cultivado de forma orgânica, gera renda para os agricultores.



Sistemas Silvipastoris

Árvores plantadas em pastagens, melhorando o bem-estar animal e a qualidade do solo. A aplicação profissional dos SAFs é vasta, sendo uma excelente opção para propriedades rurais que precisam cumprir o Código Florestal.

A aplicação profissional dos SAFs é vasta, sendo uma excelente opção para propriedades rurais que precisam cumprir o Código Florestal (como a recuperação de Áreas de Preservação Permanente - APPs ou Reserva Legal) e, ao mesmo tempo, buscam diversificar sua produção e aumentar a resiliência de seus sistemas produtivos.

Fatores Determinantes: O Diagnóstico do Terreno

A escolha do modelo de restauração não é um palpite, mas sim o resultado de uma análise cuidadosa de diversos fatores. Assim como um detetive coleta pistas para resolver um mistério, o especialista em restauração precisa investigar as características da área degradada e do seu entorno para tomar a decisão mais acertada. Ignorar esses fatores é como tentar construir uma casa sem conhecer o tipo de solo ou o clima da região: o resultado pode ser desastroso.

Essa etapa de diagnóstico é fundamental para entender o potencial de recuperação do ecossistema e as limitações que precisam ser superadas. É o momento de fazer perguntas cruciais: Qual é a história dessa área? O que causou a degradação? Quais recursos naturais e humanos estão disponíveis? As respostas a essas perguntas formarão a base para a sua estratégia de restauração, garantindo que o modelo escolhido seja não apenas tecnicamente viável, mas também economicamente sustentável e socialmente aceitável.

Vamos mergulhar nos três pilares desse diagnóstico: o nível de degradação, a resiliência do ecossistema e os recursos disponíveis.

01

Nível de Degradação: A Gravidade da Ferida

O primeiro passo é avaliar a "saúde" do ecossistema. O **nível de degradação** refere-se à intensidade e extensão dos danos sofridos pela área. Uma área pode estar levemente alterada, com a estrutura do solo e o banco de sementes ainda intactos, ou pode estar severamente degradada, com o solo exposto, compactado e sem qualquer vestígio de vegetação nativa.

02

Resiliência: A Capacidade de Se Recuperar

A **resiliência** de um ecossistema é a sua capacidade de absorver perturbações e retornar ao seu estado original ou a um estado funcionalmente similar. É a "força de vontade" da natureza para se reerguer. Um ecossistema com alta resiliência possui um bom banco de sementes no solo, proximidade com fragmentos de vegetação nativa e condições de solo favoráveis.

03

Recursos Disponíveis: O Que Temos em Mãos?

Por fim, a realidade prática: quais **recursos** temos para investir no projeto? Isso inclui recursos financeiros, humanos, tempo e materiais. A escolha do modelo de restauração é como planejar uma viagem: você precisa considerar seu orçamento, o tempo disponível e quem vai com você.

A Matriz de Decisão: Ponderando Custos, Benefícios e Riscos

Depois de diagnosticar o terreno e entender os modelos disponíveis, a próxima etapa é organizar todas essas informações de forma estruturada para tomar a melhor decisão. É aqui que a **Matriz de Decisão** se torna uma ferramenta poderosa. Ela nos permite comparar sistematicamente os diferentes modelos de restauração, avaliando seus custos, benefícios e riscos em relação aos objetivos do projeto e às condições do local.

Imagine que você está comprando um carro. Você não escolhe apenas pela cor, certo? Você compara modelos, avalia o consumo de combustível, o custo de manutenção, a segurança, o conforto e o preço. A matriz de decisão funciona de maneira similar para a restauração: ela nos ajuda a ir além da intuição e a fazer uma escolha baseada em dados e critérios bem definidos. É uma forma de trazer clareza para uma decisão complexa, garantindo que todos os aspectos relevantes sejam considerados.

Como Construir e Usar Sua Matriz de Decisão

Para construir uma matriz de decisão eficaz, você deve listar os modelos de restauração como opções e, em seguida, definir os critérios de avaliação. Os critérios podem incluir:

- **Custo de Implantação:** Investimento inicial em mudas, sementes, mão de obra, equipamentos.
- **Custo de Manutenção:** Despesas contínuas com controle de invasoras, irrigação, monitoramento.
- **Tempo para Resultados:** Quanto tempo leva para o ecossistema começar a se recuperar visivelmente.
- **Biodiversidade Potencial:** O quão rica em espécies o modelo pode se tornar.
- **Serviços Ecossistêmicos:** Geração de água, controle de erosão, sequestro de carbono.
- **Aceitação Social:** Envolvimento e apoio da comunidade local.
- **Risco de Falha:** Probabilidade de o projeto não atingir seus objetivos.
- **Retorno Socioeconômico:** Geração de renda, produtos, benefícios para a comunidade (especialmente para SAFs).

Critério	Condução da Regeneração Natural	Plantio Total	Semeadura Direta	Sistemas Agroflorestais
Custo Inicial	Baixo	Alto	Médio	Médio/Alto
Tempo de Resposta	Médio/Longo	Curto/Médio	Médio	Médio/Longo
Biodiversidade	Alta (se houver fontes)	Alta	Média/Alta	Alta
Serviços Ecossistêmicos	Alto	Alto	Alto	Alto
Risco de Falha	Médio (se não houver resiliência)	Baixo	Médio/Alto	Baixo/Médio
Retorno Socioeconômico	Baixo	Baixo	Baixo	Alto

A conexão com a aplicação real é que essa matriz se torna um documento fundamental para a tomada de decisão em projetos de restauração, seja para um proprietário rural, uma empresa ou um órgão ambiental. Ela não só justifica a escolha, mas também ajuda a comunicar a estratégia para as partes interessadas, tornando o processo mais transparente e profissional.

Modelos Mistos e Abordagens Adaptativas: Flexibilidade é a Chave

A natureza raramente se encaixa em caixas pré-definidas, e a restauração ecológica não é diferente. A realidade dos ecossistemas degradados é complexa e dinâmica, o que significa que uma abordagem rígida e única raramente será a mais eficaz. É por isso que os **modelos mistos** e as **abordagens adaptativas** são tão cruciais: eles nos permitem combinar diferentes técnicas e ajustar nossas estratégias à medida que o projeto avança e novas informações surgem.

Imagine que você está planejando uma viagem longa de carro. Você tem um roteiro inicial, mas sabe que pode encontrar imprevistos: um desvio, um pneu furado, um lugar interessante que não estava no plano. Você não vai desistir da viagem, certo? Você adapta o percurso, usa o GPS para encontrar alternativas e aproveita as novas descobertas. Da mesma forma, na restauração, precisamos ser flexíveis, combinando as melhores ferramentas de cada modelo e ajustando o plano conforme aprendemos com o ecossistema.



Combinando o Melhor de Cada Mundo: Modelos Mistos

Os modelos mistos envolvem a combinação estratégica de duas ou mais abordagens de restauração em uma mesma área ou em diferentes partes de um projeto. Por exemplo, você pode iniciar a restauração de uma área com a Condução da Regeneração Natural em trechos menos degradados e, simultaneamente, realizar o Plantio Total em bolsões de alta degradação.

Essa combinação otimiza recursos e maximiza os resultados. Em um projeto de recuperação de uma bacia hidrográfica, por exemplo, pode-se usar a CRN nas margens de rios com alguma vegetação remanescente, enquanto áreas de pastagem adjacentes são convertidas em SAFs, e encostas íngremes e erodidas recebem plantio total. A sinergia entre os modelos acelera o processo de recuperação e aumenta a resiliência do sistema como um todo.

A aplicação profissional dessas abordagens é um diferencial para projetos de sucesso. Profissionais que dominam modelos mistos e a restauração adaptativa são capazes de lidar com a incerteza, otimizar recursos e garantir que os projetos atinjam seus objetivos de forma mais eficiente e resiliente.



Aprendendo e Ajustando: Abordagens Adaptativas

A **abordagem adaptativa** é a filosofia de que a restauração é um processo contínuo de aprendizado e ajuste. Em vez de seguir um plano fixo, você implementa o projeto, monitora os resultados, avalia o que funcionou (e o que não funcionou) e, então, ajusta suas estratégias com base nas novas informações.

Ferramentas Modernas e Legislação: O Futuro da Restauração

A restauração ecológica não é um campo estático; ela está em constante evolução, impulsionada por novas tecnologias e um arcabouço legal cada vez mais robusto. Para o especialista em restauração, estar atualizado com essas tendências e regulamentações é tão importante quanto conhecer os modelos de campo. É a diferença entre usar um mapa antigo e um GPS de última geração: ambos te levam ao destino, mas um o faz de forma muito mais eficiente e precisa.

Inovações Tecnológicas: Olhos no Céu e Mentes Artificiais

A tecnologia está revolucionando a forma como planejamos, implementamos e monitoramos projetos de restauração.



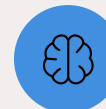
Drones

Equipados com câmeras de alta resolução e sensores multiespectrais, os drones permitem mapear grandes áreas com detalhes impressionantes, identificar espécies invasoras, monitorar o crescimento da vegetação e avaliar a saúde das plantas. Eles são como "olhos no céu" que fornecem dados em tempo real, agilizando o diagnóstico e o acompanhamento.



Sensoriamento Remoto

Para projetos de larga escala, as imagens de satélite oferecem uma visão macro da paisagem, permitindo analisar mudanças na cobertura vegetal ao longo do tempo, identificar áreas prioritárias para restauração e monitorar o progresso em nível regional.



Inteligência Artificial

A IA está sendo usada para processar e analisar grandes volumes de dados de drones e satélites, identificando padrões, prevendo tendências e até mesmo otimizando a escolha de espécies para plantio com base em características do solo e clima. É como ter um assistente superinteligente que te ajuda a tomar decisões mais rápidas e precisas.

Legislação Brasileira: O Alicerce Legal da Restauração

No Brasil, a restauração ecológica é um imperativo legal, especialmente para a regularização ambiental de propriedades rurais. Conhecer a legislação é fundamental para qualquer projeto.

Novo Código Florestal (Lei nº 12.651/2012)

Esta lei estabelece as regras para a proteção da vegetação nativa, as Áreas de Preservação Permanente (APPs), a Reserva Legal (RL) e o uso sustentável das florestas. Ela exige a recuperação de áreas degradadas e é a base para a maioria dos projetos de restauração em propriedades rurais.

Plano Nacional de Recuperação da Vegetação Nativa (PLANAVEG)

O PLANAVEG é uma estratégia de longo prazo para expandir a restauração em larga escala no Brasil, estabelecendo metas e diretrizes para a recuperação de milhões de hectares de vegetação nativa. Ele oferece um panorama das prioridades e oportunidades para o setor.

Programas de Regularização Ambiental (PRA)

Os PRAs são instrumentos criados pelo Código Florestal para que proprietários rurais possam regularizar suas propriedades em relação às APPs e RLs, muitas vezes exigindo a restauração de áreas degradadas. Compreender os PRAs é essencial para quem atua com consultoria ambiental e projetos de adequação legal.

Abordagens Socioeconômicas: Valorizando a Natureza

Além da ecologia e da legislação, a restauração também se conecta com a economia e o bem-estar social.

- **Bioeconomia:** A bioeconomia busca valorizar os recursos biológicos e os serviços ecossistêmicos, criando cadeias produtivas sustentáveis. A restauração pode gerar produtos florestais não madeireiros, ecoturismo e outras atividades que agregam valor à floresta em pé.
- **Mercado de Carbono:** Projetos de restauração que sequestram carbono da atmosfera podem gerar créditos de carbono, que podem ser comercializados. Isso cria um incentivo financeiro para a restauração, transformando a conservação em um ativo econômico.

Essas tendências mostram que a restauração é um campo multidisciplinar, que exige uma visão integrada e estratégica.

Consolidação e Próximos Passos

Chegamos ao fim de uma jornada crucial para qualquer especialista em restauração ecológica. Vimos que a escolha do modelo de restauração não é uma tarefa simples, mas uma decisão estratégica que exige um diagnóstico aprofundado, a compreensão dos diferentes caminhos disponíveis e a capacidade de integrar fatores ecológicos, econômicos, sociais e legais. Desde a Condução da Regeneração Natural, que aposta na resiliência da natureza, até o Plantio Total e a Semeadura Direta, que intervêm em cenários de alta degradação, passando pelos Sistemas Agroflorestais que unem produção e conservação, cada modelo tem seu lugar e sua aplicação.

Compreendemos que fatores como o nível de degradação, a resiliência do ecossistema e os recursos disponíveis são os pilares para um diagnóstico preciso. A Matriz de Decisão se revelou uma ferramenta poderosa para ponderar custos, benefícios e riscos, enquanto os modelos mistos e as abordagens adaptativas nos ensinam a flexibilidade necessária para lidar com a complexidade dos ecossistemas. Por fim, exploramos como as inovações tecnológicas e a legislação brasileira moldam o futuro da restauração, oferecendo novas ferramentas e oportunidades.

- 📄 **Em prática:** Para aplicar o que aprendeu, comece por analisar um caso real de degradação, identificando o nível de perturbação e a resiliência do local. Em seguida, esboce uma matriz de decisão comparando dois modelos de restauração possíveis para essa área. Considere os custos, benefícios e riscos de cada um, e pense em como as tecnologias atuais poderiam auxiliar no monitoramento.

Autoavaliação

1. Qual dos modelos de restauração é geralmente mais indicado para áreas com alto grau de resiliência e banco de sementes no solo, exigindo menor investimento inicial em mudas?
 - a) Plantio Total
 - b) Semeadura Direta
 - c) Condução da Regeneração Natural
 - d) Sistemas Agroflorestais
2. Um projeto de restauração em uma área severamente degradada, com solo exposto e sem fontes de sementes próximas, provavelmente demandaria qual modelo de restauração?
 - a) Condução da Regeneração Natural
 - b) Plantio Total
 - c) Sistemas Agroflorestais
 - d) Exclusão de gado e controle de invasoras
3. A utilização de drones e sensoriamento remoto para monitoramento e planejamento de projetos de restauração está diretamente relacionada a qual aspecto da aula?
 - a) Fatores determinantes para a escolha
 - b) Abordagens socioeconômicas
 - c) Inovações Tecnológicas
 - d) Legislação Brasileira
4. Qual das opções a seguir representa um benefício socioeconômico direto dos Sistemas Agroflorestais (SAFs) em projetos de restauração?
 - a) Redução do custo de plantio em larga escala.
 - b) Geração de renda e produtos para comunidades locais.
 - c) Aceleração da sucessão ecológica em solos muito degradados.
 - d) Diminuição da necessidade de monitoramento contínuo.
5. Explique a importância da abordagem adaptativa na restauração ecológica, citando um exemplo de como ela pode ser aplicada em um projeto.


Gabarito e Próximos Passos

Gabarito:

- 1 c) **Condução da Regeneração Natural**
- 2 b) **Plantio Total**
- 3 c) **Inovações Tecnológicas**
- 4 b) **Geração de renda e produtos para comunidades locais.**

5 **Resposta da questão 5:**

A abordagem adaptativa é crucial na restauração ecológica porque os ecossistemas são sistemas complexos e dinâmicos, e um plano rígido pode não ser eficaz diante de imprevistos ou resultados inesperados. Ela permite que o projeto seja um processo contínuo de aprendizado e ajuste, onde as estratégias são modificadas com base no monitoramento e na avaliação dos resultados. Por exemplo, se um plantio inicial de uma espécie específica não está prosperando devido a condições de solo imprevistas, a abordagem adaptativa sugere que se investigue a causa, ajuste a técnica de plantio ou substitua a espécie por outra mais adequada, em vez de insistir em uma estratégia falha.

 **Próxima Aula:** Na Aula 15, mergulharemos mais fundo no modelo de **Condução da Regeneração Natural**, explorando suas técnicas, desafios e como maximizar o potencial de recuperação da própria natureza.

Recursos Adicionais:

- **Artigos científicos sobre restauração adaptativa:** Para aprofundar a compreensão sobre a flexibilidade nos projetos.
- **Documentários sobre SAFs no Brasil:** Para visualizar a aplicação prática e os benefícios socioeconômicos.
- **Site do Ministério do Meio Ambiente (MMA) sobre PLANAVEG e Código Florestal:** Para consultar a legislação e as diretrizes oficiais.

NOTA IMPORTANTE: As informações regulatórias/legais/técnicas desta aula estão atualizadas até 2025. Consulte sempre fontes oficiais para verificar alterações.