

Aula 14 – Biossegurança em Procedimentos Específicos – Parte 2



No universo da odontologia, a biossegurança não é um conceito estático, aplicável de forma uniforme a todas as situações. Pelo contrário, ela se revela como um campo dinâmico, que exige adaptação e refinamento contínuos, especialmente quando nos deparamos com a diversidade de procedimentos e perfis de pacientes. Se na aula anterior exploramos as bases, agora mergulharemos nas nuances que tornam a prática odontológica segura em cenários mais complexos e especializados.

Imagine-se em um consultório onde cada paciente traz consigo um conjunto único de desafios, ou em um laboratório onde a contaminação cruzada pode se espalhar silenciosamente. A biossegurança, nesses contextos, deixa de ser apenas um conjunto de regras e se transforma em uma mentalidade proativa, uma vigilância constante que protege a todos. É a capacidade de antecipar riscos e implementar soluções que define um profissional de excelência.

Ao final desta aula, você será capaz de identificar os desafios específicos de biossegurança em odontopediatria, ortodontia e no atendimento a pacientes com necessidades especiais. Além disso, desenvolverá a compreensão sobre os protocolos de segurança em laboratórios de prótese dentária e as particularidades da biossegurança na teleodontologia e triagem de pacientes, capacitando-o a aplicar as melhores práticas em cada um desses cenários. Prepare-se para expandir seu olhar sobre a segurança na odontologia.

Odontopediatria e Ortodontia: Desafios e Particularidades



A odontopediatria e a ortodontia, embora distintas em seus focos, compartilham um terreno comum quando o assunto é biossegurança: a necessidade de protocolos adaptados e uma atenção redobrada. No atendimento infantil, por exemplo, a imprevisibilidade do comportamento da criança, a dificuldade de cooperação e a presença de secreções em maior volume podem transformar um procedimento rotineiro em um verdadeiro teste de resiliência para os protocolos de controle de infecção. É como tentar manter a ordem em um playground movimentado, onde cada movimento inesperado pode gerar um novo desafio.

- ❏ **Atenção Especial:** A variedade de materiais e instrumentos utilizados, especialmente na ortodontia, com seus bráquetes, fios e bandas, cria inúmeros nichos para a proliferação de microrganismos.

Além disso, a variedade de materiais e instrumentos utilizados, especialmente na ortodontia, com seus bráquetes, fios e bandas, cria inúmeros nichos para a proliferação de microrganismos. A complexidade desses aparelhos, que permanecem na boca por longos períodos, exige uma abordagem meticulosa tanto na clínica quanto na orientação ao paciente. Não basta apenas desinfetar a superfície; é preciso entender a arquitetura do risco.

Pense em um pequeno paciente que, durante o tratamento, tosse ou espirra inesperadamente. A dispersão de aerossóis e gotículas é uma preocupação constante, e a barreira de proteção do profissional precisa ser robusta, incluindo máscaras de alta filtração e óculos de proteção. Da mesma forma, na ortodontia, a remoção e reposição de arcos e bráquetes, muitas vezes com pequenos sangramentos, demandam um cuidado extremo para evitar a contaminação cruzada entre pacientes e com a equipe. A biossegurança aqui é um escudo invisível, mas essencial, que protege a todos os envolvidos.

Envolvimento dos Responsáveis e Manutenção da Higiene



Odontopediatria

Envolver pais e responsáveis no processo de biossegurança, orientando sobre higiene bucal e protocolos do consultório.



Ortodontia

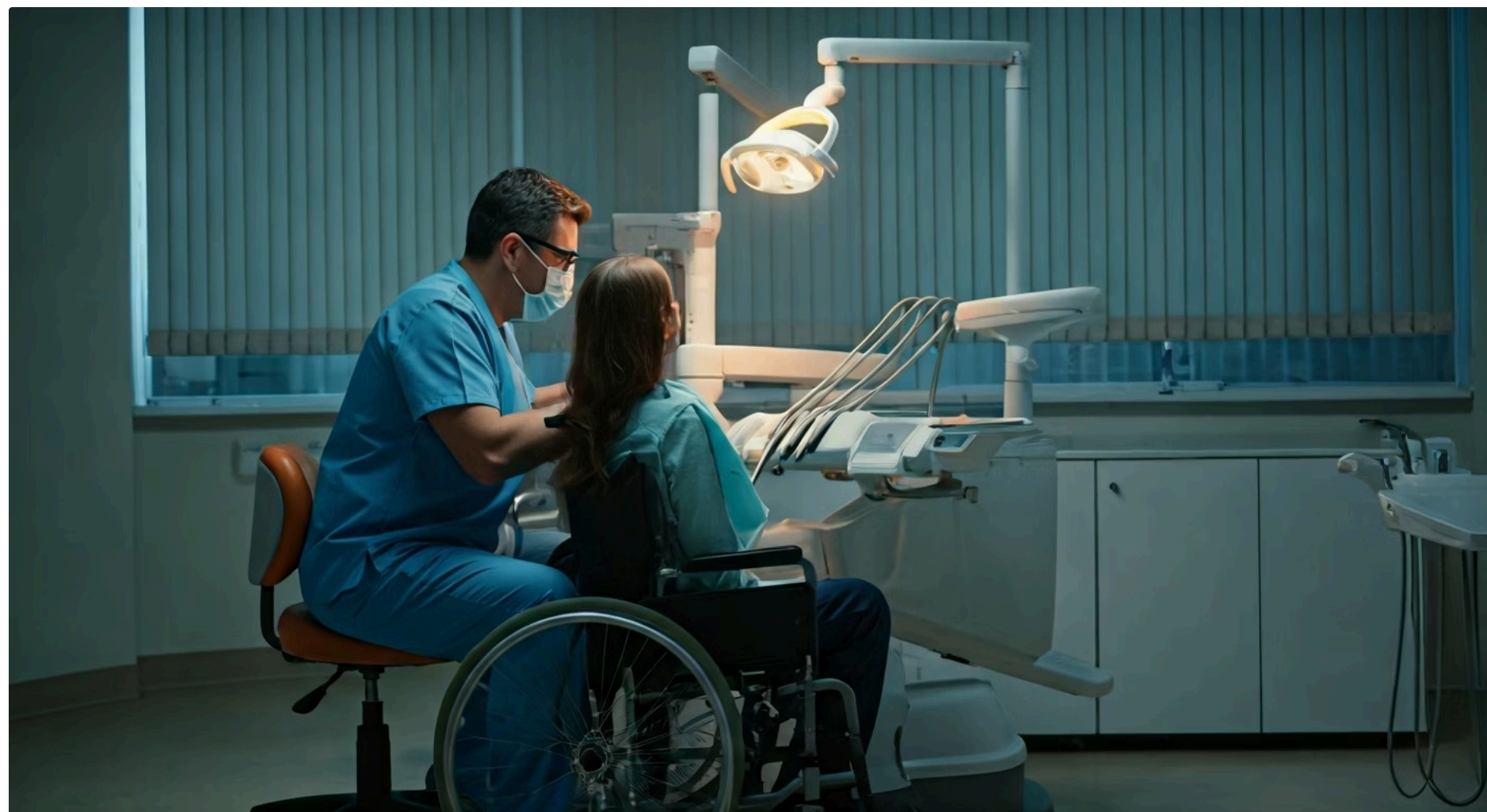
Manutenção da higiene dos aparelhos ortodônticos é um desafio contínuo, exigindo orientação clara sobre limpeza domiciliar.

A particularidade da odontopediatria reside também na necessidade de envolver os pais ou responsáveis no processo de biossegurança, não apenas na orientação sobre higiene bucal, mas também na compreensão dos protocolos de segurança do consultório. Eles são parceiros cruciais para garantir a adesão da criança e a manutenção de um ambiente seguro. Já na ortodontia, a manutenção da higiene dos aparelhos ortodônticos é um desafio contínuo, e a orientação clara sobre como realizar essa limpeza em casa é vital para prevenir infecções e complicações.

Um exemplo prático é a desinfecção de moldagens e modelos. Em odontopediatria, as moldagens podem vir com resíduos alimentares ou saliva em abundância. Em ortodontia, a complexidade dos aparelhos removíveis exige que, ao serem enviados para o laboratório, passem por um rigoroso processo de desinfecção antes do transporte. Ignorar essa etapa é como deixar uma porta aberta para a entrada de intrusos indesejados. As normativas da ANVISA, como a RDC nº 222/2018, que trata do gerenciamento de resíduos de serviços de saúde, são um guia fundamental para garantir que todos os materiais, desde os de uso único até os que serão reprocessados, sejam manuseados e descartados corretamente, minimizando riscos.

Conceito	Âmbito/Aplicação	Base/Origem	Exemplo
Odontopediatria	Atendimento a crianças e adolescentes	Comportamento infantil, desenvolvimento bucal	Uso de barreiras de proteção adaptadas, manejo de ansiedade, educação dos pais.
Ortodontia	Correção de má oclusão e alinhamento dentário	Aparelhos fixos/removíveis, tratamento prolongado	Desinfecção rigorosa de aparelhos, orientação de higiene para o paciente.

Atendimento a Pacientes com Necessidades Especiais ou Comprometimento Sistêmico



Atender pacientes com necessidades especiais ou comprometimento sistêmico é uma das áreas mais desafiadoras e gratificantes da odontologia, exigindo não apenas conhecimento técnico, mas também uma profunda empatia e adaptabilidade. Esses pacientes, muitas vezes, apresentam condições de saúde que os tornam mais vulneráveis a infecções ou que exigem modificações significativas nos protocolos padrão de biossegurança. É como montar um quebra-cabeça complexo, onde cada peça – a condição de saúde do paciente, seus medicamentos, sua capacidade de cooperação – deve ser cuidadosamente considerada para formar um quadro de tratamento seguro e eficaz.

Imunodeficiência

Resposta inflamatória exacerbada a infecções orais, exigindo cuidados redobrados.

Doenças Cardiovasculares

Necessidade de profilaxia antibiótica e monitoramento durante procedimentos.

Diabetes Descompensado

Cicatrização mais lenta e maior suscetibilidade a infecções pós-operatórias.

Condições Neurológicas

Dificuldade de coordenação motora e risco aumentado de aspiração de fluidos.

A imunodeficiência, doenças cardiovasculares, diabetes descompensado, ou condições neurológicas que afetam a coordenação motora são apenas alguns exemplos que elevam o risco de complicações durante e após procedimentos odontológicos. Um paciente com comprometimento imunológico, por exemplo, pode ter uma resposta inflamatória exacerbada a uma infecção oral, enquanto um paciente com dificuldade de deglutição pode ter um risco aumentado de aspiração de fluidos. A biossegurança, aqui, transcende a proteção contra a contaminação cruzada e se estende à proteção da própria saúde geral do paciente.

A avaliação de risco pré-operatória torna-se, portanto, a pedra angular do planejamento do tratamento. É essencial coletar um histórico médico detalhado, consultar o médico assistente do paciente e, se necessário, realizar exames complementares. Essa etapa é crucial para identificar potenciais interações medicamentosas, necessidades de profilaxia antibiótica ou ajustes nos procedimentos. Por exemplo, um paciente diabético pode ter uma cicatrização mais lenta e ser mais suscetível a infecções pós-operatórias, exigindo um controle glicêmico rigoroso e uma atenção especial à assepsia durante o procedimento.

Adaptação de Protocolos e Comunicação Eficaz


Adaptações Físicas

- Acessibilidade do consultório para cadeiras de rodas
- Possibilidade de atendimento em cadeira de rodas
- Modificação do ambiente físico conforme necessidades
- Sedação consciente quando necessário
- Atendimento em ambiente hospitalar para casos complexos

Comunicação e Cuidado

- Explicação clara dos procedimentos e riscos
- Envolvimento de cuidadores familiarizados
- Construção de confiança com o paciente
- Garantia de cooperação através do diálogo
- Atenção às necessidades individuais

A adaptação dos protocolos de biossegurança pode envolver desde a escolha de materiais e técnicas menos invasivas até a modificação do ambiente físico do consultório. Para pacientes com mobilidade reduzida, por exemplo, a acessibilidade do consultório e a possibilidade de realizar o atendimento em cadeira de rodas podem ser determinantes. Em casos de pacientes com distúrbios de comportamento ou ansiedade severa, a sedação consciente ou o atendimento em ambiente hospitalar podem ser opções, sempre com a devida monitorização e equipe de apoio.

 **RDC nº 222/2018 da ANVISA:** Estabelece diretrizes claras para o gerenciamento de Resíduos de Serviços de Saúde (RSS), classificando-os e indicando o descarte adequado para pacientes com doenças infectocontagiosas.

Um exemplo prático da aplicação de biossegurança adaptada é o manejo de resíduos em pacientes com doenças infectocontagiosas. A RDC nº 222/2018 da ANVISA estabelece diretrizes claras para o gerenciamento de Resíduos de Serviços de Saúde (RSS), classificando-os e indicando o descarte adequado. Para um paciente com hepatite B ou HIV, por exemplo, todos os materiais perfurocortantes e contaminados com sangue devem ser descartados em coletores específicos para resíduos do Grupo A (infectantes) e Grupo E (perfurocortantes), garantindo que não haja risco de contaminação para a equipe de limpeza ou para o meio ambiente.

A comunicação eficaz com o paciente e seus cuidadores é igualmente vital. Explicar os procedimentos, os riscos e as medidas de biossegurança de forma clara e compreensível ajuda a construir confiança e a garantir a cooperação. Em muitos casos, a presença de um cuidador familiarizado com as necessidades do paciente pode ser um diferencial para o sucesso do atendimento e para a manutenção da segurança de todos. A biossegurança, neste contexto, é um ato de cuidado integral.

Protocolos para Laboratórios de Prótese Dentária



O laboratório de prótese dentária, embora fisicamente separado do consultório, é uma extensão crítica do processo de tratamento odontológico e, como tal, deve ser tratado com a mesma rigorosidade em termos de biossegurança. Muitas vezes, a percepção de risco é menor, pois não há contato direto com o paciente. No entanto, o fluxo de trabalho entre a clínica e o laboratório cria uma "ponte" para a contaminação cruzada, onde microrganismos podem viajar em ambas as direções se os protocolos adequados não forem seguidos. É como uma estação de transferência, onde a carga precisa ser desinfetada antes de seguir viagem.

01

Recebimento do Material

Identificação e separação de materiais contaminados vindos do consultório.

03

Manuseio Seguro

Uso de EPIs adequados durante todo o processo de trabalho.

02

Desinfecção Imediata

Aplicação de desinfetantes específicos em moldagens e impressões.

04

Finalização e Entrega

Desinfecção da prótese finalizada antes da entrega ao paciente.

A ausência de um controle rigoroso na desinfecção de moldagens, modelos e próteses pode transformar o laboratório em um foco de infecção, colocando em risco tanto os técnicos de prótese quanto os pacientes. Materiais como gesso, ceras e acrílicos podem se tornar veículos para bactérias, vírus e fungos, especialmente se não forem manuseados corretamente após a saída da boca do paciente. A biossegurança no laboratório não é um luxo, mas uma necessidade intrínseca para a qualidade e segurança do produto final.

Os protocolos devem abranger todas as etapas, desde o recebimento do material contaminado até a entrega da prótese finalizada. O primeiro passo, e talvez o mais crítico, é a desinfecção imediata de todas as moldagens e impressões ao chegarem ao laboratório. Essa etapa, muitas vezes negligenciada, é fundamental para que o técnico possa trabalhar com segurança. Sem essa barreira inicial, o risco de exposição a patógenos é constante.

Fluxo de Trabalho Seguro no Laboratório

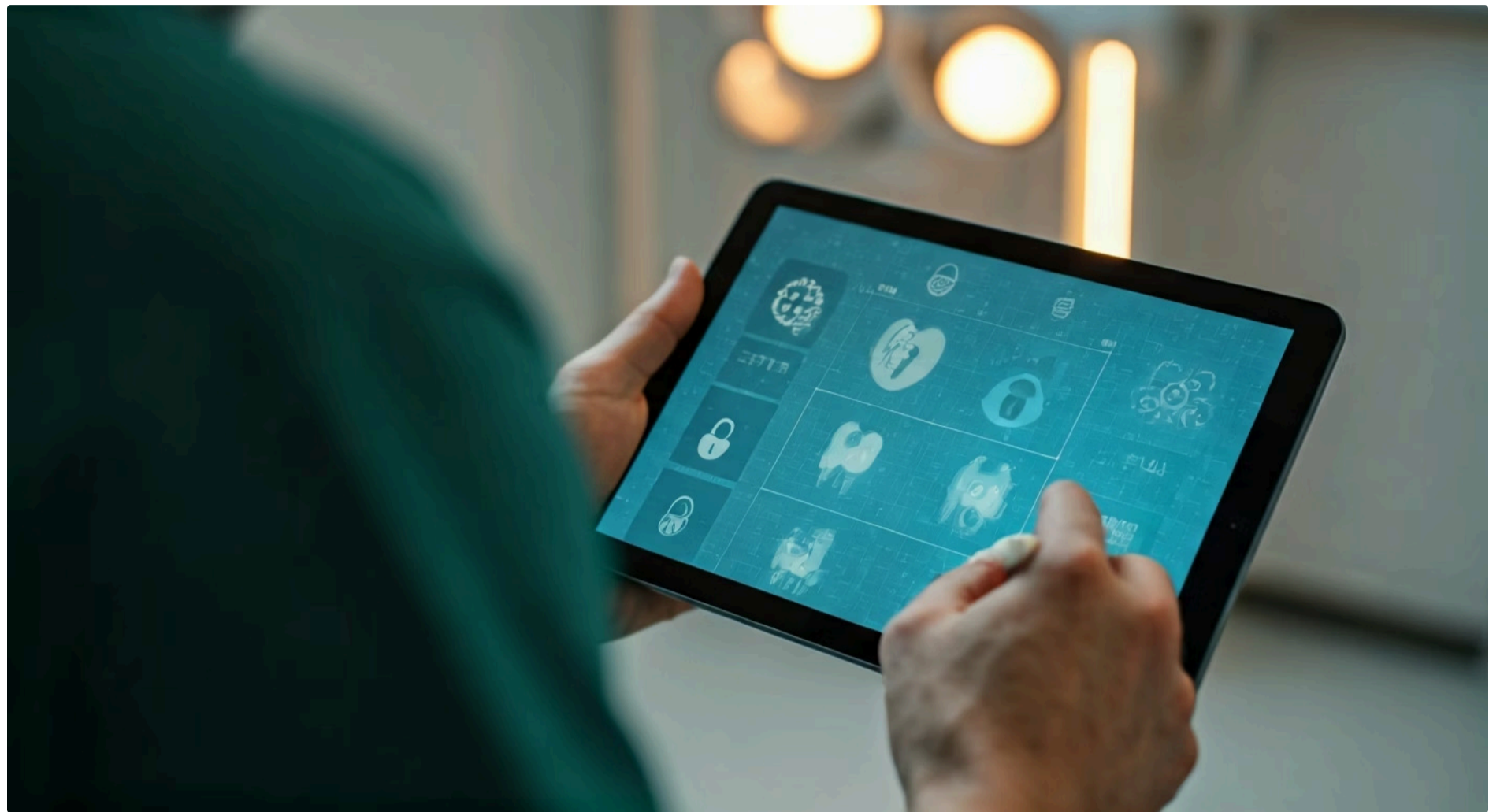
A desinfecção de moldagens deve ser realizada com produtos específicos, que sejam eficazes contra um amplo espectro de microrganismos e que não comprometam a integridade dimensional do material. Após a desinfecção, as moldagens devem ser enxaguadas e secas antes de serem manuseadas para a confecção dos modelos. Da mesma forma, as próteses em fase de reparo ou ajuste, que retornam da boca do paciente, devem passar por um processo de desinfecção antes de serem trabalhadas no laboratório.

Exemplo Prático: Fluxo de trabalho para uma prótese total, desde a moldagem primária até a entrega final, com todas as etapas de desinfecção.

Um exemplo prático é o fluxo de trabalho para uma prótese total. Após a moldagem primária ser realizada no consultório, ela deve ser imediatamente desinfetada com um desinfetante de nível intermediário, como hipoclorito de sódio a 1% ou glutaraldeído a 2%, por um tempo determinado. Em seguida, é enxaguada, seca e embalada para transporte ao laboratório. No laboratório, o técnico, utilizando EPIs adequados (luvas, óculos, máscara), manuseia a moldagem, vaza o gesso e, após a presa, descarta a moldagem contaminada conforme a RDC nº 222/2018. A prótese finalizada, antes de ser entregue ao paciente, também deve ser desinfetada e embalada em ambiente limpo.

Conceito	Âmbito/Aplicação	Base/Origem	Exemplo
Biossegurança Clínica	Prevenção de infecções no consultório odontológico	Contato direto com paciente, procedimentos invasivos	Esterilização de instrumentos, uso de EPIs, desinfecção de superfícies.
Biossegurança Laboratorial	Prevenção de contaminação cruzada no laboratório	Manuseio de materiais contaminados, fluxo de trabalho	Desinfecção de moldagens, EPIs para técnicos, descarte de resíduos.

Biossegurança na Teleodontologia e Triagem de Pacientes



A teleodontologia, impulsionada pela necessidade de distanciamento social e pela busca por maior acessibilidade, emergiu como uma modalidade de atendimento que redefine a porta de entrada para o consultório odontológico. No entanto, essa inovação traz consigo novos desafios de biossegurança, que vão além das barreiras físicas e se estendem ao ambiente virtual e à gestão de informações. É como uma triagem virtual, onde a primeira linha de defesa contra a propagação de doenças começa antes mesmo do paciente pisar na clínica.



Triagem Remota

Identificação de casos de urgência e avaliação de riscos de contaminação antes do atendimento presencial.



Segurança de Dados

Utilização de plataformas seguras e criptografadas para garantir privacidade e confidencialidade.



Anamnese Detalhada

Condução de avaliação completa por meio virtual, identificando sintomas e fatores de risco.

A principal contribuição da teleodontologia para a biossegurança reside na capacidade de realizar uma triagem eficaz e remota de pacientes. Isso permite identificar casos de urgência, avaliar riscos de contaminação (especialmente em cenários de pandemias) e orientar os pacientes sobre os próximos passos, minimizando a exposição desnecessária no consultório. A triagem pré-atendimento não é apenas uma conveniência, mas uma estratégia fundamental para otimizar o fluxo de pacientes e proteger a equipe e os demais usuários.

Os protocolos para a teleodontologia devem incluir a utilização de plataformas seguras e criptografadas para a comunicação, garantindo a privacidade e a confidencialidade dos dados do paciente, conforme as diretrizes do Conselho Federal de Odontologia (CFO). Além disso, é crucial que o profissional esteja apto a conduzir uma anamnese detalhada por meio virtual, identificando sintomas, histórico de saúde e fatores de risco que possam influenciar a decisão de agendamento presencial.


Implementação de Triagem e Gestão de Riscos

Questionário de Triagem

- Você apresentou febre, tosse ou dificuldade para respirar nos últimos 14 dias?
- Teve contato com alguém diagnosticado com COVID-19?
- Viajou para alguma área de risco recentemente?
- Apresenta algum sintoma respiratório atualmente?
- Possui alguma condição de saúde que comprometa sua imunidade?

A triagem de pacientes, seja ela presencial ou remota, é uma ferramenta poderosa para a gestão de riscos. Em um cenário pós-pandemia, por exemplo, a triagem pode incluir perguntas sobre sintomas respiratórios, contato com casos confirmados de doenças infecciosas e histórico de viagens. Com base nessas informações, o profissional pode decidir se o atendimento presencial é seguro, se deve ser adiado, ou se requer precauções adicionais, como o uso de EPIs específicos ou o agendamento em horários de menor movimento.

Um exemplo prático é a implementação de um questionário de triagem online ou por telefone antes de cada consulta. Este questionário pode abordar questões como: "Você apresentou febre, tosse ou dificuldade para respirar nos últimos 14 dias?", "Teve contato com alguém diagnosticado com COVID-19?", "Viajou para alguma área de risco recentemente?". As respostas guiarão a equipe na decisão de agendar, reagendar ou encaminhar o paciente para avaliação médica, protegendo o ambiente clínico. Essa abordagem proativa é essencial para evitar a entrada de potenciais fontes de infecção no consultório.

 **LGPD e Segurança da Informação:** A proteção dos dados do paciente e a conformidade com a Lei Geral de Proteção de Dados são aspectos cruciais da teleodontologia.

A biossegurança na teleodontologia também se estende à segurança da informação. A proteção dos dados do paciente, a conformidade com a Lei Geral de Proteção de Dados (LGPD) e a garantia de que as informações trocadas são precisas e confidenciais são aspectos cruciais. A comunicação clara e empática com o paciente, explicando o processo de triagem e as medidas de segurança adotadas, fortalece a confiança e a adesão aos protocolos.

Decisões Baseadas em Respostas

Agendar: Paciente sem fatores de risco

Reagendar: Sintomas leves ou exposição recente

Encaminhar: Sintomas graves ou confirmação de doença

Integrando a Biossegurança: Uma Cultura de Cuidado

Odontopediatria e Ortodontia

Protocolos adaptados para comportamento infantil e complexidade de aparelhos.

Pacientes Especiais

Avaliação de risco pré-operatória e adaptação de protocolos às necessidades individuais.

Laboratórios de Prótese

Desinfecção rigorosa de moldagens e fluxo de trabalho seguro.

Teleodontologia

Triagem remota eficaz e segurança da informação digital.

Aprofundamos nosso conhecimento sobre os desafios específicos da biossegurança em diversas áreas da odontologia, desde o atendimento a crianças e pacientes especiais até a gestão de riscos em laboratórios e na teleodontologia. Cada um desses cenários, com suas particularidades, reforça a ideia de que a biossegurança não é um conjunto rígido de regras, mas uma filosofia de trabalho que exige constante adaptação, vigilância e educação. As normativas da ANVISA, como a RDC nº 222/2018 para gerenciamento de resíduos, e os manuais do CFO, especialmente os atualizados pós-pandemia com protocolos para aerossóis, são pilares que sustentam essa cultura de segurança.

A capacidade de identificar os riscos inerentes a cada procedimento e a cada perfil de paciente é o primeiro passo para a construção de um ambiente verdadeiramente seguro. Seja na escolha do EPI adequado para um procedimento que gera muitos aerossóis, na desinfecção meticulosa de uma moldagem antes de enviá-la ao laboratório, ou na triagem cuidadosa de um paciente via teleconsulta, cada ação contribui para um sistema de proteção mais robusto. É a soma de pequenos cuidados que constrói uma grande segurança.

A biossegurança, portanto, é um compromisso contínuo com a saúde e o bem-estar de todos: pacientes, profissionais e a comunidade. Ela exige não apenas o conhecimento técnico, mas também a proatividade, a responsabilidade e a ética profissional. Ao integrar esses princípios em sua prática diária, você não apenas cumpre as normas, mas eleva o padrão de cuidado e confiança na odontologia.

Reflexões sobre a Prática e o Futuro



A jornada pela biossegurança em procedimentos específicos nos mostrou que a odontologia é um campo em constante evolução, onde a segurança é um pilar inegociável. A capacidade de adaptar os protocolos às necessidades de cada paciente e cenário é o que diferencia um profissional preparado. A biossegurança não é um fardo, mas um investimento na qualidade do atendimento e na proteção da vida.



Digitalização

Odontologia cada vez mais digital e personalizada



Protocolos Atualizados

Biossegurança acompanhando a evolução tecnológica



Controle de Aerossóis

Soluções inovadoras para ambientes clínicos

As tendências para 2025 apontam para uma odontologia cada vez mais digitalizada e personalizada, o que intensifica a necessidade de protocolos de biossegurança que acompanhem essa evolução. A teleodontologia, por exemplo, continuará a se expandir, exigindo que os profissionais estejam aptos a realizar triagens eficazes e a garantir a segurança da informação. A atenção aos aerossóis e a busca por soluções inovadoras para o controle de infecções em ambientes clínicos e laboratoriais permanecerão no centro das discussões.

"A biossegurança é, em essência, uma cultura de cuidado. Ela se manifesta na atenção aos detalhes, na busca por conhecimento atualizado e na responsabilidade compartilhada por um ambiente de trabalho seguro e saudável."

A biossegurança é, em essência, uma cultura de cuidado. Ela se manifesta na atenção aos detalhes, na busca por conhecimento atualizado e na responsabilidade compartilhada por um ambiente de trabalho seguro e saudável. Ao abraçar essa cultura, você se posiciona como um agente de transformação, contribuindo para uma odontologia mais segura, eficiente e humana.

Em Prática

1 Avalie o Risco

Antes de qualquer procedimento, identifique as particularidades do paciente (idade, condição sistêmica) e do procedimento (geração de aerossóis, materiais).

2 Adapte os EPIs

Escolha os equipamentos de proteção individual mais adequados para o risco identificado, indo além do básico quando necessário.

3 Desinfete Rigorosamente

Garanta que todas as moldagens e materiais enviados ao laboratório sejam desinfetados antes do transporte e que as próteses finalizadas sejam desinfetadas antes da entrega.

4 Utilize a Teleodontologia

Empregue a teleodontologia para triagem prévia, minimizando a exposição e otimizando o fluxo de pacientes no consultório.

5 Mantenha-se Atualizado

Consulte regularmente as normativas da ANVISA e do CFO para garantir a conformidade com as diretrizes mais recentes.

Autoavaliação

- Qual das seguintes situações representa um desafio específico de biossegurança na odontopediatria?
 - A necessidade de esterilização de instrumentos cirúrgicos complexos.
 - A imprevisibilidade do comportamento infantil e a maior produção de secreções.
 - O manuseio de materiais radioativos em exames de imagem.
 - A desinfecção de aparelhos ortodônticos fixos após a remoção.
- Ao atender um paciente com comprometimento imunológico, qual medida de biossegurança é crucial para proteger a saúde geral do paciente?
 - Aumentar a frequência de desinfecção das superfícies do consultório.
 - Realizar uma avaliação de risco pré-operatória detalhada e, se necessário, profilaxia antibiótica.
 - Utilizar luvas estéreis para todos os procedimentos, mesmo os não invasivos.
 - Descartar todos os resíduos como infectantes, independentemente da classificação.
- No contexto dos laboratórios de prótese dentária, qual é a etapa mais crítica para prevenir a contaminação cruzada?
 - A esterilização de todos os instrumentos utilizados pelos técnicos.
 - A desinfecção imediata de todas as moldagens e impressões ao chegarem ao laboratório.
 - O uso de máscaras N95 por todos os técnicos durante o trabalho.
 - A separação física entre as áreas de trabalho de gesso e acrílico.
- A teleodontologia contribui para a biossegurança principalmente por meio de qual estratégia?
 - Substituição completa do atendimento presencial por consultas virtuais.
 - Redução da necessidade de uso de EPIs no consultório.
 - Realização de triagem eficaz e remota de pacientes, minimizando a exposição.
 - Eliminação da necessidade de desinfecção de superfícies no consultório.

Gabarito: 1. b) | 2. b) | 3. b) | 4. c)

Questão Discursiva

Descreva como a integração das normativas da ANVISA (RDC nº 222/2018) e as diretrizes do CFO (pós-pandemia) impactam a prática da biossegurança em um consultório odontológico que atende pacientes com necessidades especiais e também utiliza a teleodontologia para triagem.

Próximos Passos e Recursos



Próxima Aula

Aula 15 – Construindo uma Cultura de Segurança: Avaliação e Encerramento

Recursos Adicionais



Manuais do CFO

Para aprofundar nas diretrizes éticas e técnicas da profissão.



RDC nº 222/2018 da ANVISA

Para detalhes sobre o gerenciamento de resíduos de serviços de saúde.



Artigos Científicos

Sobre biossegurança em odontopediatria e ortodontia para estudos de caso e pesquisas atualizadas.



NOTA IMPORTANTE: As informações regulatórias/legais/técnicas desta aula estão atualizadas até 2025. Consulte sempre fontes oficiais para verificar alterações.