

Aula 13 – Técnicas Avançadas: Focus Stacking e Splash Photography



Você já se perguntou como algumas fotografias de produtos conseguem uma nitidez impecável de ponta a ponta, ou como gotas de líquido são capturadas no ar com uma clareza impressionante? No universo da fotografia publicitária, a busca pela perfeição visual é constante, e para se destacar, é preciso dominar técnicas que elevam o patamar das suas imagens. Não basta apenas ter uma boa câmera; é preciso saber como extrair o máximo dela e ir além do óbvio.

Nesta aula, vamos mergulhar em duas dessas técnicas avançadas: o **Focus Stacking** e a **Splash Photography**. Elas são ferramentas poderosas que permitem resolver desafios comuns e criar efeitos visuais que capturam a atenção e comunicam a mensagem de forma impactante. Imagine poder garantir que cada detalhe de um produto complexo esteja perfeitamente nítido, ou congelar a beleza efêmera de um líquido em movimento, transformando-o em arte.


Ao final desta jornada, você será capaz de compreender os princípios por trás do empilhamento de foco para obter nitidez total, identificar os equipamentos e softwares necessários para essa técnica, e dominar as configurações de câmera e flash para congelar o movimento em fotografias de splash. Além disso, exploraremos como as tendências atuais, incluindo a Inteligência Artificial, podem otimizar seu fluxo de trabalho e elevar ainda mais a qualidade das suas produções. Prepare-se para expandir seu repertório e transformar sua visão em imagens extraordinárias.

O Desafio

O Desafio da Nitidez Extrema: Entendendo o Focus Stacking

No mundo da fotografia publicitária, especialmente quando se trata de produtos, a nitidez é rei. Um relógio, uma joia, um componente eletrônico – cada detalhe precisa ser visível e cristalino. No entanto, a física da ótica nos impõe um limite: quanto mais nos aproximamos de um objeto (fotografia macro) ou usamos aberturas muito grandes, menor se torna a profundidade de campo. Isso significa que apenas uma pequena fatia do objeto estará em foco, deixando o restante borrado.

Essa limitação pode ser um verdadeiro obstáculo quando o cliente exige que todo o produto, da frente ao fundo, esteja perfeitamente nítido. Tentar resolver isso fechando a abertura (aumentando o número f/) pode introduzir outro problema: a difração, que diminui a nitidez geral da imagem. É aqui que o **Focus Stacking**, ou empilhamento de foco, entra como uma solução engenhosa e indispensável.

 **Pense no Focus Stacking como construir um quebra-cabeça perfeito.** Em vez de tentar focar em tudo de uma vez, você tira várias fotos do mesmo objeto, mas em cada foto, você ajusta ligeiramente o ponto de foco, cobrindo diferentes "fatias" da profundidade do objeto. Depois, um software inteligente pega todas essas "fatias" nítidas e as costura em uma única imagem final, onde tudo está em foco.

O resultado é uma fotografia com uma profundidade de campo impossível de ser alcançada em uma única exposição.

A Mecânica do Empilhamento de Foco: Equipamentos e Software

Para dominar o Focus Stacking, é fundamental entender que ele exige precisão e controle. A câmera precisa permanecer absolutamente imóvel entre as fotos, e os ajustes de foco devem ser incrementais e consistentes. É um processo que recompensa a paciência e a atenção aos detalhes, mas que entrega resultados que justificam cada minuto investido.



Tripé Robusto

Essencial para garantir a estabilidade absoluta da câmera durante toda a sequência de capturas.



Lentes Macro

Permitem aproximação maior e oferecem excelente qualidade ótica para detalhes minuciosos.



Trilho de Foco

Move a câmera em incrementos minúsculos e precisos, garantindo controle total sobre cada "fatia".



Disparador Remoto

Evita qualquer vibração ao pressionar o botão, mantendo a nitidez perfeita.

Software: Onde a Mágica Acontece

No lado do software, a mágica acontece. Programas como **Adobe Photoshop**, **Helicon Focus** e **Zerene Stacker** são os mais populares para realizar o empilhamento de foco. Eles analisam as imagens capturadas, identificam as áreas mais nítidas de cada uma e as combinam de forma inteligente.

A **Inteligência Artificial** tem um papel crescente aqui, com ferramentas que podem automatizar o alinhamento das imagens, corrigir pequenas aberrações e até otimizar a transição entre as áreas focadas, agilizando um processo que antes era mais manual e demorado.

Exemplo Prático

Fotografar um relógio de pulso para um catálogo:

1. Monte o relógio em um suporte
2. Fixe a câmera no tripé com trilho de foco
3. Comece focando na parte mais próxima
4. Mova o trilho 1mm para trás a cada foto
5. Capture 10-20 fotos cobrindo toda a profundidade
6. Combine no software para nitidez absoluta

Movimento Congelado

Splash Photography: Congelando o Movimento de Líquidos

Se o Focus Stacking é sobre a perfeição estática, a Splash Photography é sobre a captura da beleza dinâmica e efêmera. Imagine a explosão de um líquido, a forma que ele assume no ar, as gotas que se separam e se reencontram – tudo isso congelado em um instante. Essa técnica é amplamente utilizada em publicidade de bebidas, alimentos, cosméticos e qualquer produto que envolva líquidos, criando imagens vibrantes e cheias de energia.

O grande desafio da Splash Photography é a velocidade. Os líquidos se movem rapidamente, e o olho humano mal consegue registrar as formas complexas que eles criam. Para "congelar" esse movimento, precisamos de uma combinação precisa de luz e tempo. Não se trata apenas de apertar o botão no momento certo, mas de criar um ambiente controlado onde a luz seja a principal ferramenta para parar o tempo.

Configuração de Câmera e Flash para Congelar o Movimento

Para capturar um splash com sucesso, a configuração da câmera e do flash é crucial. A câmera deve ser configurada para uma velocidade do obturador que seja rápida o suficiente para eliminar a luz ambiente, mas não necessariamente para congelar o movimento. Geralmente, velocidades entre 1/125s e 1/250s são um bom ponto de partida, dependendo da sincronização do flash.

01

Velocidade do Obturador

Configure entre 1/125s e 1/250s para eliminar luz ambiente e sincronizar com o flash.

02

Abertura (f/)

Use para controlar a profundidade de campo e a exposição geral da imagem.

03

ISO Baixo

Mantenha o mais baixo possível para garantir a melhor qualidade de imagem.

04

Flash em Baixa Potência

Potências baixas produzem pulsos de luz mais curtos, essenciais para congelar o movimento.

05

Sincronização Precisa

Use disparadores remotos ou sensores de som/movimento para acionar no momento exato.

O Segredo Está no Flash

O segredo está no flash. Você precisará de flashes que possam disparar em potências baixas, pois é nessas potências que eles produzem pulsos de luz mais curtos. Flashes de estúdio ou speedlights com capacidade de ajuste fino de potência são ideais. Para um splash, muitas vezes são usados dois ou mais flashes: um principal para iluminar o objeto e outro(s) para iluminar o fundo ou criar efeitos de contorno.

Conceito	Âmbito/Aplicação	Exemplo
Focus Stacking	Nitidez total em produtos, macrofotografia. Combinação de múltiplas imagens com focos variados	Jóias, relógios, insetos em close-up
Splash Photography	Congelar movimento de líquidos, dinamismo visual. Flash de alta velocidade, sincronização precisa	Bebidas caindo em copos, cosméticos com gotas, alimentos com molhos

A Inteligência Artificial pode auxiliar na pós-produção, permitindo refinar as formas do splash, remover elementos indesejados ou até mesmo gerar variações de splash a partir de uma base, economizando tempo na busca pela "gota perfeita".

Segurança e Técnicas de Limpeza na Pós-Produção

Segurança no Estúdio

Trabalhar com líquidos em estúdio pode ser divertido e recompensador, mas também exige atenção à segurança e à organização. A água e a eletricidade não combinam, então é fundamental proteger seus equipamentos eletrônicos de qualquer respingo.

- Use lonas plásticas, panos e toalhas para cobrir o chão e superfícies
- Organize cabos longe de áreas onde possam ser molhados
- Tenha materiais de limpeza adequados sempre à mão
- Prepare o ambiente antes da sessão para economizar tempo



Limpeza na Pós-Produção

Na pós-produção, a limpeza não se restringe apenas a remover respingos indesejados do fundo ou da superfície. É também o momento de refinar o splash. Ferramentas de retoque no Photoshop, como o carimbo e o pincel de recuperação, são essenciais para remover pequenas bolhas, imperfeições ou gotas que não contribuíram para a composição.



Remoção de Imperfeições

Use carimbo e pincel de recuperação para limpar bolhas e gotas indesejadas.



IA Generativa

Adobe Firefly pode preencher e harmonizar fundos de forma quase mágica.



Refinamento Criativo

Experimente com formas e texturas impossíveis de conseguir apenas na câmera.

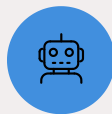
Essa integração da IA não apenas agiliza o processo, mas também abre novas possibilidades criativas, permitindo que você experimente com formas e texturas de splash que seriam difíceis ou impossíveis de conseguir puramente na câmera. É a união da técnica precisa com a inovação digital.

A Era da Autenticidade e o Conteúdo em Movimento



Autenticidade

As tendências de mercado em 2025 apontam para uma valorização crescente da autenticidade e do "conteúdo real". A técnica deve servir à narrativa, e não o contrário.



Inteligência Artificial

A IA não é apenas uma ferramenta de retoque, mas um catalisador para a criatividade e a eficiência, permitindo mais tempo para concepção criativa.



Conteúdo em Movimento

Dominar o congelamento do movimento em fotografia é uma ponte direta para a produção de vídeos de alta velocidade.

Embora técnicas como Focus Stacking e Splash Photography busquem a perfeição técnica, elas podem e devem ser aplicadas de forma a transmitir verdade e conexão com o público. Um splash de café, por exemplo, pode evocar a energia de uma manhã real, mesmo que tecnicamente perfeito. A busca por uma estética que se afaste do excessivamente produzido, inspirada no conteúdo gerado pelo usuário (UGC), significa que a técnica deve servir à narrativa, e não o contrário.

A capacidade de gerar variações, otimizar fluxos de trabalho e até mesmo criar elementos visuais complementares com IA, como texturas ou fundos, é um diferencial competitivo. As mesmas configurações de iluminação e a sensibilidade ao timing são cruciais para capturar cenas em câmera lenta que exibem a beleza do movimento de líquidos ou a complexidade de um produto em ação.

A Importância da Experimentação e da Persistência

Dominar o Focus Stacking e a Splash Photography não acontece da noite para o dia. Ambas as técnicas exigem experimentação, paciência e uma boa dose de persistência. Você fará muitas fotos que não darão certo, muitos splashes que não terão a forma desejada, e muitos empilhamentos que precisarão de ajustes. Mas é nesse processo de tentativa e erro que o aprendizado realmente se consolida.

Pense em um cientista em seu laboratório, ajustando variáveis até encontrar a fórmula perfeita. Na fotografia, você é esse cientista. Cada ajuste na potência do flash, na velocidade do obturador, na distância focal ou no número de fotos para o empilhamento é uma variável que você está testando.

Dica de Ouro

Anote suas configurações, analise seus resultados e aprenda com cada falha. Essa mentalidade de experimentação é o que separa um bom fotógrafo de um excelente fotógrafo.

As ferramentas e as técnicas que aprendemos hoje são apenas o ponto de partida. A verdadeira arte reside em como você as adapta, as combina e as utiliza para expressar sua visão criativa e atender às necessidades específicas de cada projeto publicitário. Abrace o processo, divirta-se com os desafios e celebre cada pequena vitória.

Detalhes do Focus Stacking: Profundidade e Precisão

A técnica de Focus Stacking é particularmente valiosa em situações onde a profundidade de campo é extremamente rasa, como na macrofotografia ou na fotografia de produtos com muitos detalhes em diferentes planos. Sem ela, seria impossível ter um objeto como uma joia complexa, com suas múltiplas facetas e relevos, totalmente nítida em uma única imagem. A **precisão** é a palavra-chave aqui.



Software de Controle

Utilize softwares de controle de câmera (tethering) para disparar e ajustar o foco diretamente do computador, minimizando vibrações.



Número de Fotos

A escolha depende da profundidade do objeto e da abertura. Quanto menor a profundidade de campo, mais fotos necessárias.



Versatilidade

Aplicável em paisagens para garantir nitidez do primeiro plano ao fundo distante, criando imersão total.

É importante lembrar que o Focus Stacking não é apenas para objetos pequenos. Ele pode ser aplicado em paisagens, por exemplo, para garantir que tanto o primeiro plano quanto o fundo distante estejam perfeitamente nítidos, criando uma sensação de imersão e detalhe que seria inatingível com uma única exposição. A versatilidade dessa técnica a torna uma ferramenta poderosa em diversos gêneros fotográficos, mas é na publicidade de produtos que ela brilha com mais intensidade.



A Arte de Capturar o Splash: Timing e Composição

A Splash Photography é uma dança entre a técnica e a intuição. O timing é crucial, mas a composição do splash também é uma arte. Não se trata apenas de fazer o líquido espirrar, mas de guiar esse movimento para criar uma forma esteticamente agradável e que comunique algo.

Elementos para Criar Splashes

- Cubos de gelo
- Frutas
- Outros líquidos
- Ar comprimido para jatos controlados

Escolha do Líquido

A escolha do líquido também é importante. Água pura é transparente, mas pode ser colorida com corantes alimentícios para um impacto visual maior. Leite, café ou líquidos mais viscosos criam texturas e formas diferentes. O fundo e a iluminação são igualmente importantes para destacar o splash.

A iluminação é geralmente configurada para ser "dura" e direcional, para realçar as texturas e as formas do splash. A experimentação com a posição dos flashes em relação ao objeto é fundamental para encontrar o efeito desejado.

O Papel da Inteligência Artificial na Otimização do Fluxo de Trabalho

A Inteligência Artificial está redefinindo o fluxo de trabalho na fotografia, e as técnicas avançadas não são exceção. Ferramentas como o **Adobe Firefly** e outras soluções de IA generativa oferecem possibilidades que vão muito além do retoque básico.



Focus Stacking Inteligente

A IA pode analisar as imagens e sugerir a melhor sequência de empilhamento, ou até mesmo preencher pequenas lacunas ou artefatos que possam surgir no processo de fusão.




Refinamento de Splash

A IA pode refinar bordas das gotas, remover reflexos indesejados ou gerar variações de um splash existente, permitindo explorar diferentes estéticas sem refazer a sessão.



Máscaras Complexas

A IA auxilia na criação de máscaras complexas para isolar o splash do fundo, ou para aplicar ajustes seletivos, economizando horas de trabalho manual.

 **Importante:** A integração dessas ferramentas não é para substituir a habilidade do fotógrafo, mas para ampliá-la, tornando o processo mais eficiente e abrindo portas para a inovação visual.

Imagine ter um splash quase perfeito, mas com uma pequena imperfeição; a IA pode corrigir isso de forma inteligente, mantendo a autenticidade do movimento. A capacidade de gerar variações, otimizar fluxos de trabalho e até mesmo criar elementos visuais complementares com IA é um diferencial competitivo que permite que o fotógrafo se concentre na visão criativa.

Da Teoria à Prática: Dicas Essenciais para o Sucesso

1 Comece com o Básico

Para Focus Stacking, escolha um objeto simples com alguma profundidade e pratique o empilhamento com poucas fotos. Para Splash Photography, comece com água e um fundo simples antes de adicionar cores ou objetos complexos.

2 Invista Tempo na Preparação

Um bom setup de estúdio, com iluminação controlada e um ambiente organizado, fará toda a diferença. A paciência é uma virtude, especialmente na Splash Photography, onde muitas tentativas são necessárias.

3 Não Subestime a Pós-Produção

É nela que as imagens brutas se transformam em obras de arte. Aprenda a usar os softwares de edição de forma eficaz, e explore as ferramentas de IA para otimizar seu trabalho.

Não se frustrar com os erros; cada um deles é uma oportunidade de aprendizado. Lembre-se que a fotografia publicitária exige um alto padrão de qualidade, e o domínio dessas técnicas avançadas, combinado com a inovação da IA, o colocará à frente no mercado.

A Conexão com a Autenticidade e o Lifestyle

Embora o Focus Stacking e a Splash Photography sejam técnicas altamente controladas e muitas vezes utilizadas para criar imagens "perfeitas", é crucial conectá-las à crescente demanda por autenticidade e conteúdo "real". No contexto publicitário atual, uma imagem tecnicamente impecável que parece artificial pode não ressoar com o público. O desafio é usar a técnica para aprimorar a realidade, não para distorcê-la.

Por exemplo, um splash de café pode ser tecnicamente perfeito, mas se ele for apresentado de uma forma que evoca a experiência genuína de desfrutar de uma bebida, ele se conecta. Da mesma forma, um produto fotografado com Focus Stacking para nitidez total ainda precisa parecer desejável e acessível, como se fizesse parte do dia a dia do consumidor.

A inspiração em conteúdo gerado pelo usuário (UGC) e no estilo lifestyle sugere que, mesmo com técnicas avançadas, a imagem final deve ter um toque humano e relacionável. Isso significa que a direção de arte e a narrativa por trás da imagem são tão importantes quanto a técnica. A combinação de excelência técnica com uma visão autêntica é o que realmente diferencia um trabalho publicitário de impacto.

Lembre-se

A técnica serve à mensagem. Ao integrar essas ferramentas avançadas, pense sempre em como elas podem realçar a verdade e a emoção do seu produto ou conceito, em vez de apenas criar uma imagem esteticamente agradável.

Preparando-se para o Futuro: Tendências e Habilidades Essenciais

Inteligência Artificial

A capacidade de integrar ferramentas de IA no seu fluxo de trabalho será uma habilidade cada vez mais valorizada. Não se trata de ser um programador, mas de ser um usuário inteligente e criativo.

Autenticidade

Manter-se atualizado com as tendências de mercado, como a busca por autenticidade e a estética lifestyle, é fundamental para que seu trabalho permaneça relevante.

1

2

3

4

Conteúdo em Movimento

A transição para o vídeo é natural. As habilidades de iluminação, composição e controle de movimento são diretamente aplicáveis à produção de vídeos de alta velocidade.

Aprendizado Contínuo

Participe de workshops, siga fotógrafos inovadores, e esteja sempre aberto a aprender e a experimentar. A fotografia é uma jornada contínua de descobertas.

O cenário da fotografia publicitária está em constante evolução, e estar à frente significa não apenas dominar as técnicas atuais, mas também antecipar as futuras. O domínio dessas técnicas avançadas é um passo significativo nessa jornada.

Síntese

Síntese e Aplicação Prática

Nesta aula, desvendamos os segredos do Focus Stacking e da Splash Photography, duas técnicas que elevam a fotografia publicitária a um novo patamar. Vimos como o Focus Stacking resolve o desafio da profundidade de campo limitada, garantindo nitidez total em produtos complexos, e como a Splash Photography congela a beleza efêmera do movimento de líquidos, criando imagens dinâmicas e impactantes. Exploramos os equipamentos, as configurações e os softwares necessários, e como a Inteligência Artificial está revolucionando a pós-produção, otimizando o fluxo de trabalho e expandindo as possibilidades criativas.

Em prática:

Focus Stacking

Ao fotografar joias ou produtos com muitos detalhes, planeje seu Focus Stacking para garantir que cada elemento esteja nítido.

Splash Photography

Para campanhas de bebidas ou cosméticos, experimente a Splash Photography para adicionar dinamismo e energia às suas imagens.

Ferramentas de IA

Integre ferramentas de IA como Adobe Firefly para agilizar retoques, preenchimento generativo e manipulação, focando mais na criatividade.

Segurança

Mantenha a segurança em mente ao trabalhar com líquidos e invista tempo na limpeza e organização do seu espaço de trabalho.

Autenticidade

Lembre-se de que a técnica deve servir à narrativa, buscando autenticidade mesmo em produções altamente controladas.

Autoavaliação

- **Qual é o principal objetivo do Focus Stacking na fotografia publicitária?**
 - a) Criar imagens com cores mais vibrantes.
 - b) Aumentar a profundidade de campo para obter nitidez total em objetos complexos.
 - c) Congelar o movimento de objetos em alta velocidade.
 - d) Reduzir o ruído em fotos tiradas com pouca luz.
- **Qual equipamento é considerado essencial para garantir a estabilidade da câmera e permitir ajustes precisos de foco durante o Focus Stacking?**
 - a) Flash de alta velocidade.
 - b) Lente grande angular.
 - c) Tripé robusto e trilho de foco.
 - d) Filtro polarizador.
- **Na Splash Photography, o que é o principal responsável por "congelar" o movimento do líquido?**
 - a) Uma abertura de lente muito fechada (alto número f/).
 - b) A duração extremamente curta do pulso de luz do flash.
 - c) Uma velocidade do obturador da câmera muito alta (ex: 1/8000s).
 - d) O uso de um fundo branco.
- **Como a Inteligência Artificial, exemplificada pelo Adobe Firefly, pode otimizar o fluxo de trabalho em técnicas avançadas como Focus Stacking e Splash Photography?**
 - a) Substituindo completamente o fotógrafo na captura das imagens.
 - b) Apenas automatizando a organização de arquivos.
 - c) Auxiliando na automação de alinhamento, preenchimento generativo e refino de detalhes na pós-produção.
 - d) Exclusivamente na criação de efeitos de desfoque.
- **Descreva como a busca por "autenticidade e conteúdo real" pode ser integrada ao uso de técnicas avançadas como Focus Stacking e Splash Photography na fotografia publicitária atual.**

(Questão dissertativa)

Gabarito:

1. b)

2. c)

3. b)

4. c)

Continue Aprendendo

Próximos Passos


Próxima Aula

Aula 14 – Direção de Modelos e Expressão Corporal

Continue sua jornada explorando como dirigir modelos e capturar expressões autênticas.

Recursos Adicionais

- Tutoriais em vídeo sobre Focus Stacking
- Artigos sobre setups de Splash Photography
- Webinars sobre IA na fotografia

 **NOTA IMPORTANTE:** As informações regulatórias/legais/técnicas desta aula estão atualizadas até 2025. Consulte sempre fontes oficiais para verificar alterações.