

Aula 13 – Saúde Ocupacional e Imunização para Profissionais de Saúde

Sua Segurança em Primeiro Lugar

Bem-vindo(a) à Aula 13 do nosso Curso de Prevenção e Controle de Infecções! Sabemos que a jornada de estudos pode ser desafiadora, especialmente após um dia cansativo, mas a dedicação que você demonstra ao buscar conhecimento é o que nos move. Pense nesta aula como um investimento direto na sua segurança e na sua carreira. Afinal, para cuidar bem dos outros, precisamos primeiro estar bem e seguros.

Nesta aula, vamos mergulhar em um tema crucial para qualquer profissional de saúde: a **Saúde Ocupacional** e a **Imunização**. Você já parou para pensar nos riscos invisíveis que podem estar presentes no seu ambiente de trabalho e como se proteger deles? Nosso objetivo é que, ao final desta jornada, você seja capaz de identificar os principais riscos biológicos, saber exatamente como agir em caso de acidentes e entender a importância vital da imunização para sua proteção e a de seus pacientes.

Vamos construir juntos um conhecimento sólido, que vai desde a compreensão dos perigos até as estratégias mais eficazes de prevenção e resposta. Abordaremos os riscos biológicos, a prevenção de acidentes com perfurocortantes, a conduta pós-exposição a materiais biológicos e o programa de imunização recomendado. Prepare-se para fortalecer sua armadura profissional e garantir que sua atuação seja sempre segura e consciente.

Os Inimigos Invisíveis – Riscos Biológicos no Ambiente de Saúde

Imagine que você está navegando em um oceano, e nem todas as ameaças são visíveis como icebergs gigantes. Algumas são correntes submersas, invisíveis a olho nu, mas capazes de desviar seu curso ou até mesmo afundar seu navio. No ambiente de saúde, os **riscos biológicos** são essas correntes invisíveis.

Eles não são máquinas barulhentas ou produtos químicos com cheiro forte; são microrganismos como bactérias, vírus, fungos e parasitas que podem estar presentes em fluidos corporais, tecidos ou até mesmo no ar, esperando uma oportunidade para causar uma infecção.

A realidade é que, como profissionais de saúde, estamos constantemente expostos a esses agentes. Seja ao coletar uma amostra de sangue, realizar um curativo, ou simplesmente estar em um ambiente onde pacientes com diversas condições circulam, o potencial de exposição é real.



Bactérias

Organismos unicelulares que podem causar infecções graves como pneumonia e sepse

Vírus

Agentes infecciosos que necessitam de células hospedeiras para se reproduzir

Fungos

Microrganismos que podem causar infecções oportunistas em pacientes vulneráveis

Parasitas

Organismos que vivem às custas de outros, podendo transmitir doenças

É por isso que a conscientização é o primeiro passo para a proteção. Entender que o risco existe, mesmo que não o vejamos, nos prepara para adotar as medidas preventivas adequadas. Assim como um bom navegador conhece as correntes e as evita, um profissional de saúde consciente sabe como se proteger dos riscos biológicos, transformando o ambiente de trabalho em um local mais seguro para todos.

A Lâmina Silenciosa – Prevenção de Acidentes com Perfurocortantes

Você já pensou em como um simples descuido com uma agulha ou bisturi pode mudar sua vida? Acidentes com materiais **perfurocortantes** são, infelizmente, uma das ocorrências mais comuns e perigosas no ambiente de saúde. Uma agulha usada, uma lâmina de bisturi descartada incorretamente, ou até mesmo um caco de vidro de um frasco de medicamento podem ser veículos para a transmissão de doenças graves, como Hepatite B, Hepatite C e HIV.

01

Nunca Reencape Agulhas

Esta é a regra de ouro. O reencape é responsável pela maioria dos acidentes com perfurocortantes

02

Descarte Imediato

Utilize caixas coletoras apropriadas e resistentes, descartando imediatamente após o uso

03


Use Dispositivos de Segurança

Prefira agulhas com capas retráteis e outros dispositivos que reduzem o risco de acidentes

04

Mantenha Atenção Constante

Concentre-se durante procedimentos e mantenha o ambiente organizado

 **Lembre-se:** A questão não é apenas a dor da picada, mas a ansiedade e o medo que se seguem, além do longo processo de acompanhamento e, em alguns casos, o tratamento. É como dirigir sem cinto de segurança: você pode ter sorte por muito tempo, mas basta um único acidente para que as consequências sejam devastadoras.

A prevenção de acidentes com perfurocortantes é um pilar fundamental da segurança ocupacional. Cada um de nós tem um papel ativo nessa prevenção, transformando a segurança em um hábito diário e coletivo.

O Protocolo de Emergência – Conduta Pós-Exposição (Parte 1)



Mesmo com todas as precauções, acidentes podem acontecer. É como ter um plano de incêndio: esperamos nunca precisar usá-lo, mas é vital saber exatamente o que fazer se o alarme tocar. No contexto da saúde, o "alarme" pode ser uma exposição a material biológico, seja por uma picada de agulha, um respingo nos olhos ou na pele não íntegra.

Ação Imediata



Lave o local exaustivamente com água e sabão (exposição percutânea) ou com água/soro fisiológico (mucosas)

Comunicação Urgente



Comunique imediatamente ao superior e ao serviço de saúde ocupacional ou CCIH da instituição

Tempo Crítico



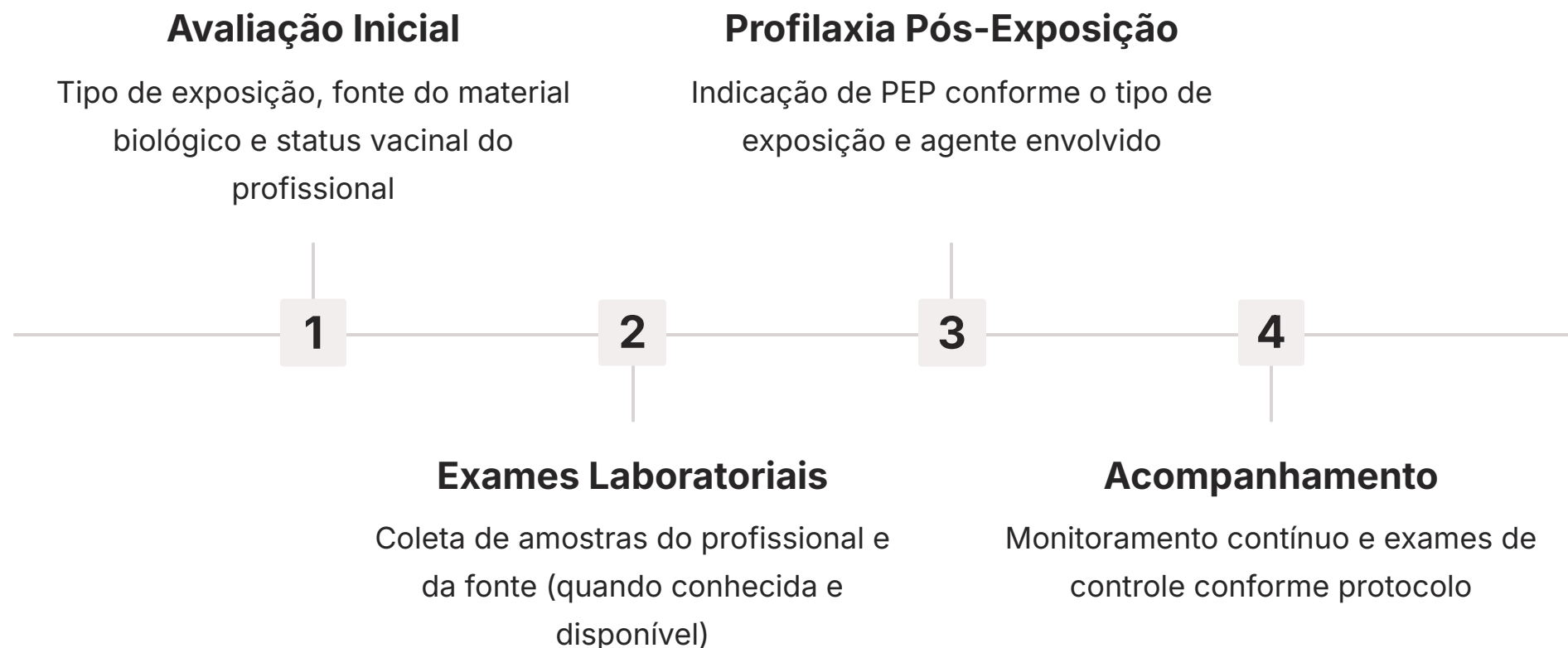
Lembre-se: cada minuto conta. Para vírus como HIV, HBV e HCV, a rapidez das ações é crucial

"A primeira reação pode ser o pânico, mas é fundamental manter a calma e agir imediatamente. O tempo é um fator crítico. Pense nisso como uma corrida contra o tempo: quanto mais rápido você iniciar as medidas de controle, maiores as chances de sucesso na prevenção de uma infecção."

Nesses momentos, a rapidez e a assertividade das suas ações são cruciais para minimizar riscos e garantir sua saúde. O serviço especializado será responsável por iniciar o protocolo de avaliação e acompanhamento, que pode incluir a profilaxia pós-exposição (PEP).

O Protocolo de Emergência – Conduta Pós-Exposição (Parte 2)

Após as primeiras ações de lavagem e comunicação, a jornada de conduta pós-exposição continua com etapas mais detalhadas e cruciais. É como uma investigação minuciosa: precisamos coletar informações, analisar o risco e definir a melhor estratégia de defesa.



Agente	Tempo Limite PEP	Tratamento	Acompanhamento
HIV	72 horas (ideal: 2h)	Antirretrovirais	6 meses
Hepatite B	7 dias	Imunoglobulina + Vacina	6 meses
Hepatite C	Não há PEP específica	Acompanhamento	6 meses

ⓘ Importante: O serviço de saúde ocupacional ou a CCIH será seu guia nesse processo, determinando a necessidade de cada etapa conforme protocolos estabelecidos e evidências científicas atuais.

A Armadura Essencial – Imunização para Profissionais de Saúde



Até agora, falamos sobre como se proteger ativamente dos riscos biológicos e como reagir a uma exposição. Mas e se houvesse uma forma de estar sempre um passo à frente, com uma defesa pronta no seu próprio corpo? É exatamente isso que a **imunização** oferece.

Para os profissionais de saúde, as vacinas não são apenas uma recomendação; são uma parte fundamental do seu equipamento de proteção individual, uma verdadeira armadura que fortalece seu sistema imune contra ameaças específicas.



Proteção Individual

Protege você, o profissional, de contrair doenças comuns no ambiente hospitalar, garantindo sua saúde e capacidade de trabalho



Proteção dos Pacientes

Reduz drasticamente a chance de transmitir infecções a pessoas vulneráveis sob seus cuidados



Responsabilidade Ética

Representa um ato de responsabilidade profissional e ética com a comunidade de saúde

"Pense na vacinação como a manutenção preventiva de um carro de corrida. Você não espera o motor falhar para levá-lo à oficina; você faz revisões regulares para garantir que ele esteja sempre no seu melhor desempenho. Da mesma forma, a vacinação regular garante que seu sistema imunológico esteja sempre pronto para o desafio."

A importância da imunização para quem atua na área da saúde é dupla, protegendo tanto o profissional quanto os pacientes, criando um ambiente mais seguro para todos.

O Calendário da Proteção – Vacinas Essenciais

Agora que entendemos a importância da imunização, vamos detalhar quais são as vacinas consideradas essenciais para quem atua na linha de frente da saúde. Cada uma delas oferece uma camada de proteção contra doenças que podem ser particularmente perigosas ou de alta prevalência em ambientes clínicos.

Vacina	Doenças Protegidas	Esquema Recomendado
Hepatite B	Hepatite B (transmitida por sangue e fluidos corporais)	3 doses (0, 1, 6 meses)
Tríplice Viral	Sarampo, Caxumba e Rubéola	2 doses com intervalo mínimo de 30 dias
Influenza	Gripe sazonal	Dose anual
dT (Dupla Adulto)	Difteria e Tétano	Reforço a cada 10 anos
COVID-19	SARS-CoV-2	Conforme recomendações atuais



Hepatite B

A mais importante para profissionais de saúde. Altamente eficaz e confere proteção duradoura contra uma doença grave transmitida por sangue e fluidos corporais.



Tríplice Viral

Protege contra doenças altamente contagiosas que podem ter complicações sérias, especialmente importante em ambientes com alta circulação de pessoas.



Influenza

Vacina anual crucial devido à alta transmissibilidade e capacidade do vírus de sofrer mutações, exigindo atualização constante da proteção.

Manter seu calendário vacinal atualizado é um compromisso contínuo com sua saúde e com a segurança coletiva. Consulte regularmente o serviço de saúde ocupacional da sua instituição para verificar seu status vacinal.

A Orquestra da Segurança – Cultura de Segurança do Paciente

Até agora, focamos muito nas ações individuais: como você se protege e como reage. Mas a segurança em saúde é como uma orquestra: cada músico tem seu papel, mas a melodia só é perfeita se todos tocarem em harmonia, sob a mesma partitura. A **cultura de segurança do paciente** é essa partitura.

Valores Compartilhados

Todos na organização entendem que a segurança não é negociável

Melhoria Contínua

Processos constantemente revisados e aprimorados



Aprendizado Contínuo

Erros são vistos como oportunidades de aprendizado, não punição

Comunicação Aberta

Ambiente que incentiva a notificação e análise de falhas

Benefícios para o Profissional

- Treinamentos contínuos
- Disponibilidade de EPIs adequados
- Protocolos claros e atualizados
- Ambiente de trabalho mais seguro
- Redução do estresse ocupacional

Benefícios para o Paciente

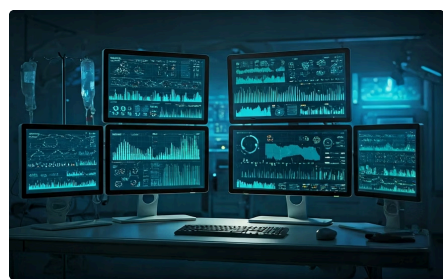
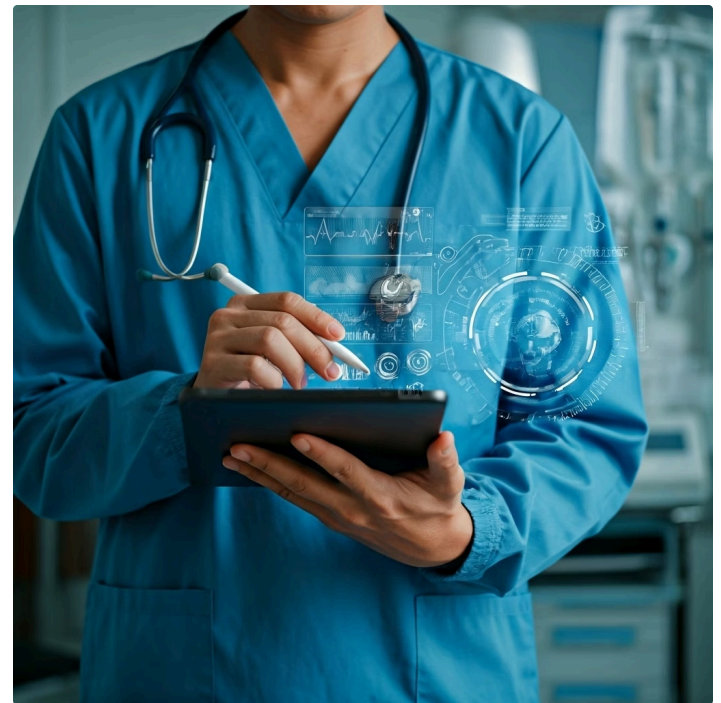
- Redução de eventos adversos
- Cuidado mais qualificado
- Ambiente hospitalar mais seguro
- Profissionais mais preparados
- Melhores resultados clínicos

✔ **Ciclo Virtuoso:** Quando a instituição valoriza a segurança do paciente, ela naturalmente valoriza a segurança de seus profissionais. Um ambiente seguro para o paciente é, por extensão, um ambiente mais seguro para quem o assiste.

Olhando para o Horizonte – Desenvolvimento e Tendências Futuras

A área da saúde está em constante evolução, e o que é verdade hoje pode ser aprimorado amanhã. Para você, que busca não apenas cumprir horas complementares, mas também se destacar em concursos ou na prática profissional, estar atento às **tendências e inovações** é um diferencial enorme.

Pense na sua carreira como um smartphone: ele precisa de atualizações constantes para funcionar com as últimas tecnologias e segurança. Da mesma forma, o profissional de saúde precisa se "atualizar" para incorporar novas práticas e conhecimentos.



Vigilância com IA

Sistemas de inteligência artificial para monitorar infecções em tempo real, identificando surtos rapidamente e protegendo a equipe



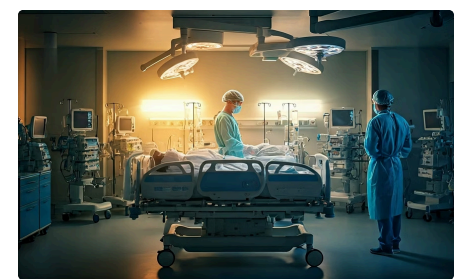
Abordagem "One Health"

Compreensão da "Saúde Única" e programas de stewardship antimicrobiano para uso racional de antibióticos



Novas Tecnologias

Métodos emergentes como luz UV-C e plasma para desinfecção, tornando o ambiente mais seguro



Cenários Específicos

Foco em UTIs e centros cirúrgicos com conhecimentos aprofundados e práticas adaptadas

Consolidação e Próximos Passos

Chegamos ao final da nossa aula sobre Saúde Ocupacional e Imunização. Percorremos um caminho que nos levou a entender os riscos invisíveis do ambiente de saúde, a importância vital da prevenção de acidentes com perfurocortantes, a urgência dos passos da conduta pós-exposição, e o papel insubstituível da imunização como sua armadura pessoal.

Utilize sempre os EPIs corretamente

Sua primeira linha de defesa contra riscos biológicos

Descarte perfurocortantes imediatamente

Em local seguro e apropriado, nunca reencepe agulhas

Aja rápido em exposições

Lave, comunique e siga os protocolos estabelecidos

Mantenha vacinação atualizada

Sua armadura pessoal contra doenças preveníveis

- ☐ **Próxima Aula:** Conclusão do Curso – Síntese de todo o conteúdo e próximos passos para desenvolvimento profissional contínuo na área de prevenção e controle de infecções.