

Aula 13 – Introdução à Nutrição Esportiva



Imagine seu corpo como um carro de alta performance. Para que ele funcione no seu máximo, não basta apenas ter um bom motor; é preciso o combustível certo, na quantidade exata e no momento ideal. No universo do esporte e da atividade física, esse "combustível" é a nutrição, e ela vai muito além de simplesmente "comer bem". Ela é a ciência por trás da energia, da recuperação e da otimização do desempenho, seja você um atleta de elite ou alguém que busca uma vida mais ativa.

Muitas vezes, a nutrição esportiva é vista como um campo complexo, cheio de dietas restritivas e suplementos milagrosos. No entanto, a verdade é que seus princípios são baseados em ciência sólida e podem ser aplicados para melhorar a saúde e a performance de qualquer pessoa que se exercita. Compreender esses fundamentos é crucial não apenas para quem pratica atividade física, mas também para futuros profissionais da saúde que orientarão indivíduos em suas jornadas.

- ❏ **Objetivos desta aula:** Ao final, você será capaz de identificar as necessidades energéticas e de macronutrientes para praticantes de atividade física, entender a importância do timing das refeições (antes, durante e após o exercício), dominar as estratégias de hidratação e discernir sobre a real necessidade e função dos suplementos básicos.

Desvendando as Necessidades Energéticas: O Combustível Essencial

Pense no seu corpo como uma máquina incrivelmente eficiente. Para que essa máquina funcione, se repare e ainda tenha energia para atividades extras, ela precisa de combustível. Esse combustível é a energia que obtemos dos alimentos, medida em calorias. No contexto da atividade física, entender suas necessidades energéticas é o ponto de partida para qualquer estratégia nutricional, pois um balanço inadequado pode comprometer tanto o desempenho quanto a saúde geral.

Muitas pessoas subestimam a quantidade de energia que seus corpos demandam, especialmente quando se exercitam regularmente. Não se trata apenas da energia para o treino em si, mas também para manter as funções vitais (como respirar e pensar), para digerir os alimentos e para se recuperar do estresse físico. É como um carro que precisa de gasolina não só para andar, mas também para manter o motor ligado e o ar-condicionado funcionando.



Taxa Metabólica Basal (TMB)

Energia gasta em repouso para funções vitais



Efeito Térmico dos Alimentos (ETA)

Energia para digerir e absorver nutrientes



Gasto Energético da Atividade Física (GEAF)

Exercício planejado e movimento espontâneo (NEAT)

O Gasto Energético Total (GET) de um indivíduo é a soma de sua Taxa Metabólica Basal (TMB), que é a energia gasta em repouso; o Efeito Térmico dos Alimentos (ETA), que é a energia para digerir e absorver nutrientes; e o Gasto Energético da Atividade Física (GEAF), que inclui tanto o exercício planejado quanto o movimento espontâneo do dia a dia (NEAT – Non-Exercise Activity Thermogenesis). Para quem pratica esportes, o GEAF pode representar uma parcela significativa do GET, exigindo um ajuste proporcional na ingestão calórica. Ignorar essa demanda pode levar à fadiga, perda de massa muscular e até lesões.

Macronutrientes: Os Pilares do Desempenho e da Recuperação

Depois de entender a quantidade total de combustível necessária, o próximo passo é saber qual tipo de combustível usar. Os macronutrientes – carboidratos, proteínas e gorduras – são os grandes fornecedores de energia e os blocos construtores do nosso corpo. Cada um desempenha um papel único e insubstituível na otimização do desempenho esportivo e na recuperação pós-exercício, e a proporção entre eles deve ser ajustada de acordo com o tipo, intensidade e duração da atividade física.

Imagine que você está construindo uma casa. Os carboidratos seriam a eletricidade, a fonte de energia rápida e principal para todas as máquinas e luzes. As proteínas seriam os tijolos e o cimento, essenciais para construir e reparar as estruturas da casa. Já as gorduras seriam o isolamento térmico e os lubrificantes, fornecendo energia de reserva e garantindo o bom funcionamento de todos os sistemas. Sem um desses elementos, a casa não seria funcional ou durável.

Carboidratos

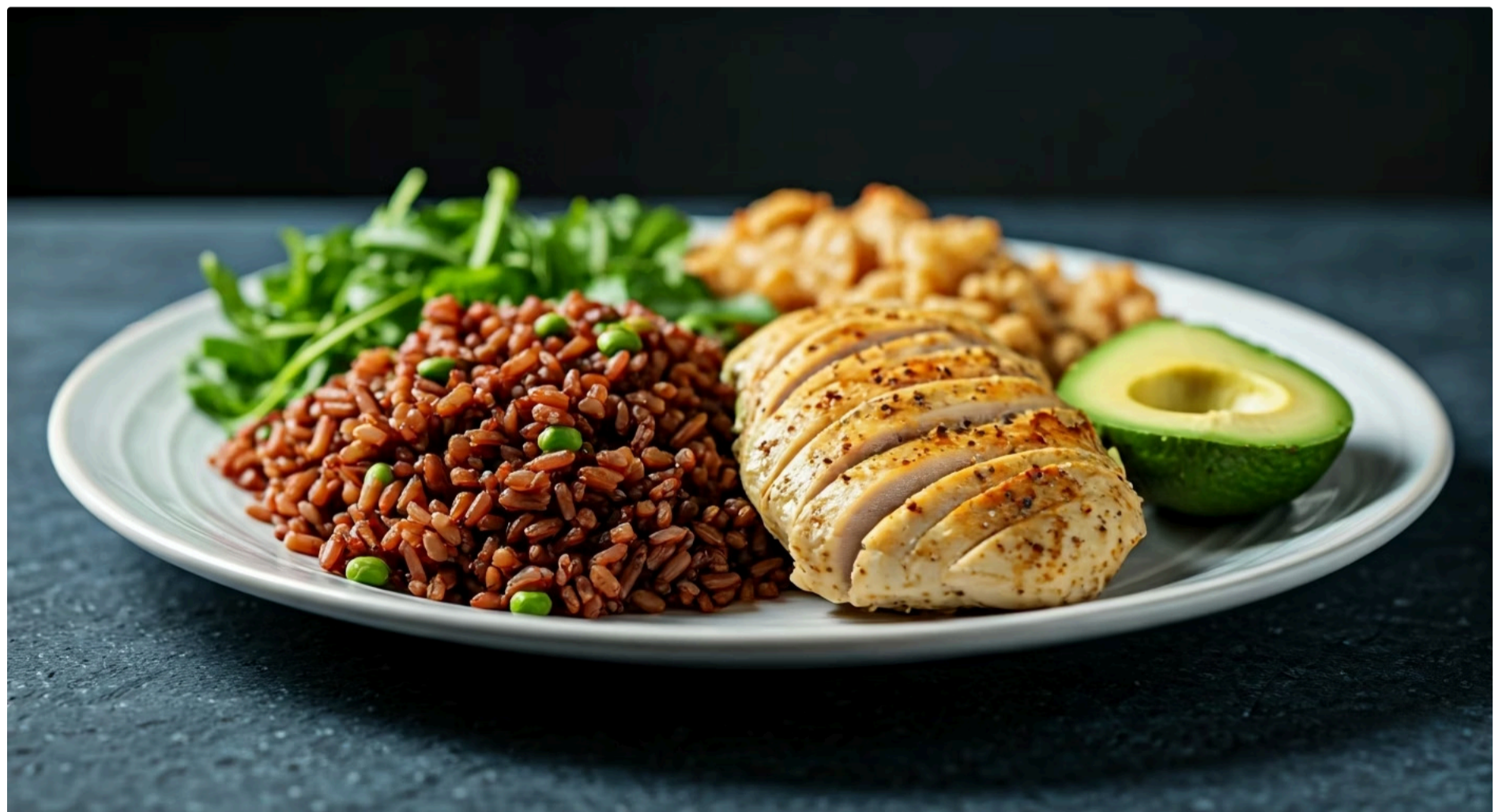
Principal fonte de energia para o cérebro e os músculos, especialmente durante exercícios de alta intensidade. Armazenados como glicogênio no fígado e nos músculos.

Proteínas

Fundamentais para a reparação e construção de tecidos musculares, enzimas e hormônios. Essenciais para a recuperação e adaptação ao treino.

Gorduras

Fornecem energia concentrada, importantes para absorção de vitaminas lipossolúveis e produção de hormônios. Fonte de energia para exercícios de baixa e moderada intensidade.



Macronutriente	Função Principal no Esporte	Exemplo Alimentar
Carboidratos	Energia rápida e principal	Arroz, batata, frutas, pães integrais
Proteínas	Construção e reparo muscular	Frango, peixe, ovos, leguminosas, laticínios
Gorduras	Energia de reserva, hormônios	Abacate, azeite, oleaginosas, peixes gordos

O Timing da Alimentação: Estratégias Antes, Durante e Após o Exercício

Não basta apenas escolher os alimentos certos; o momento em que você os consome pode fazer toda a diferença no seu desempenho e recuperação. A nutrição esportiva moderna enfatiza o conceito de "**timing nutricional**", que se refere à ingestão estratégica de nutrientes em relação ao exercício. É como planejar uma viagem: você precisa abastecer o carro antes de sair, talvez reabastecer no meio do caminho se for longo, e fazer a manutenção depois de chegar.



Pré-Exercício

Objetivo: Fornecer energia, otimizar desempenho e prevenir fadiga

Quando: 1 a 3 horas antes

O quê: Carboidratos de fácil digestão, proteínas moderadas, pouca gordura e fibras



Durante o Exercício

Objetivo: Atrasar fadiga e manter desempenho

Quando: Atividades >60 minutos

O quê: Carboidratos (bebidas esportivas, géis) e eletrólitos



Pós-Exercício

Objetivo: Repor glicogênio, reparar músculos e promover síntese proteica

Quando: Primeiras horas após

O quê: Combinação de carboidratos e proteínas

- Exemplo prático:** Um corredor que fará uma prova de 10km pode consumir um pão com geleia e uma banana 1 hora antes. Durante a corrida, se for intensa, pode usar um gel de carboidrato. Após a prova, um sanduíche de frango com salada e um suco natural ajudariam na recuperação.

Hidratação no Esporte: Estratégias para Otimizar o Desempenho

A água é, sem dúvida, o nutriente mais subestimado e, ao mesmo tempo, um dos mais críticos para o desempenho esportivo. Nosso corpo é composto por cerca de **60% de água**, e ela participa de praticamente todas as funções vitais: transporte de nutrientes, regulação da temperatura corporal, lubrificação de articulações e eliminação de resíduos. Uma pequena perda de líquidos pode ter um impacto significativo na performance, tornando a hidratação uma estratégia fundamental.

Imagine seu corpo como um sistema de refrigeração complexo. Quando você se exercita, gera calor, e a água (na forma de suor) é o principal mecanismo para dissipar esse calor e manter a temperatura corporal em níveis seguros. Se o reservatório de água está baixo, o sistema superaquece, e o desempenho cai drasticamente. A desidratação, mesmo que leve, pode levar à fadiga, tontura, câibras e, em casos mais graves, à exaustão pelo calor.

01

Antes do Exercício

Começar bem hidratado, consumindo líquidos regularmente nas horas que antecedem a atividade

02

Durante o Exercício

Taxa de ingestão equivalente à perda de suor. Para atividades longas/intensas, bebidas esportivas com eletrólitos

03

Após o Exercício

Repor todas as perdas. Para cada quilo perdido, repor cerca de 1,5 litro de líquido



Suplementos Básicos: Quando e Por Que Podem (ou Não) Ser Necessários

O universo dos suplementos é vasto e, muitas vezes, confuso, repleto de promessas milagrosas e informações desencontradas. Para o praticante de atividade física, a pergunta "Devo tomar suplementos?" é comum. A verdade é que, para a maioria das pessoas, uma alimentação equilibrada e bem planejada, baseada nos princípios do Guia Alimentar para a População Brasileira e na classificação NOVA, já fornece todos os nutrientes necessários para otimizar o desempenho e a recuperação.



Os suplementos são, como o nome sugere, um "complemento", e não um substituto para uma dieta adequada.

Pense nos suplementos como ferramentas extras em uma caixa de ferramentas. Você só as usa se a ferramenta principal (a alimentação) não for suficiente para a tarefa ou se houver uma necessidade muito específica. Construir uma casa exige tijolos e cimento (alimentos), não apenas uma furadeira elétrica (suplemento). A prioridade deve ser sempre otimizar a dieta antes de considerar qualquer suplementação.

No entanto, existem alguns suplementos que possuem forte evidência científica de eficácia para determinados objetivos e populações, e são considerados "básicos" no contexto esportivo. A decisão de usar qualquer suplemento deve ser individualizada e sempre orientada por um profissional de saúde qualificado, como um nutricionista, para avaliar a necessidade, dosagem e segurança.

Suplemento	Função Principal no Esporte	Quando Considerar (Com Orientação)
Creatina	Aumento de força e potência	Esportes de força, explosão, alta intensidade
Whey Protein	Recuperação e síntese muscular	Alta demanda proteica, dificuldade em atingir metas com alimentos
Cafeína	Melhora da performance e foco	Esportes de resistência, redução da fadiga

Nutrição Esportiva na Prática e Tendências Atuais: Além do Básico

A nutrição esportiva é um campo dinâmico, que evolui constantemente com novas pesquisas e tendências. Integrar os conhecimentos básicos com as abordagens mais recentes é fundamental para uma prática eficaz e personalizada. Não existe uma "dieta mágica" que sirva para todos; a individualidade biológica, o tipo de esporte, a intensidade do treino, as preferências alimentares e até mesmo o estado de saúde geral devem ser considerados.

Imagine que você é um maestro regendo uma orquestra. Cada músico (nutriente, hábito) tem seu papel, mas o sucesso da sinfonia (desempenho e saúde) depende de como você os harmoniza. A personalização é a chave.

Isso significa que as recomendações devem ser adaptadas, levando em conta não apenas as necessidades energéticas e de macronutrientes, mas também o contexto de vida do indivíduo, suas metas e desafios.



Nutrição Comportamental

Integra o "mindful eating" (comer com atenção plena) no contexto esportivo, ajudando atletas a reconhecerem sinais de fome e saciedade, desenvolvendo uma relação mais saudável com a comida.



Microbiota Intestinal

Pesquisas sobre sua influência na performance e recuperação sugerem que a saúde do intestino pode impactar desde a absorção de nutrientes até a resposta inflamatória.



Guia Alimentar & NOVA

Aplicação dos princípios do Guia Alimentar para a População Brasileira e da classificação NOVA (foco em alimentos in natura e minimamente processados), reforçando que a base da dieta deve ser sempre a comida de verdade.

Consolidação e Autoavaliação

Chegamos ao fim de nossa jornada pela introdução à nutrição esportiva. Vimos que a alimentação é o alicerce para qualquer praticante de atividade física, influenciando diretamente a energia, o desempenho e a recuperação. Compreendemos a importância de adequar as necessidades energéticas e de macronutrientes, de planejar as refeições em relação ao exercício (antes, durante e após), de manter uma hidratação impecável e de abordar os suplementos com discernimento e orientação profissional. Mais do que regras rígidas, a nutrição esportiva é uma ciência que se adapta ao indivíduo, buscando sempre otimizar a saúde e o potencial atlético.

Em prática:

- Priorize alimentos in natura e minimamente processados como base da sua dieta.
- Planeje suas refeições para garantir energia antes e recuperação após o exercício.
- Beba água regularmente ao longo do dia e especialmente durante a atividade física.
- Consulte um nutricionista antes de iniciar qualquer suplementação.
- Ouça seu corpo e ajuste sua alimentação conforme suas sensações e desempenho.

Autoavaliação

1. Qual dos macronutrientes é a principal fonte de energia para exercícios de alta intensidade e é armazenado como glicogênio?
 - a) Proteínas
 - b) Gorduras
 - c) Carboidratos
 - d) Vitaminas
2. Um atleta que busca otimizar a recuperação muscular após um treino intenso deve priorizar a ingestão de qual combinação de nutrientes nas primeiras horas pós-exercício?
 - a) Apenas gorduras saudáveis
 - b) Carboidratos e proteínas
 - c) Apenas vitaminas e minerais
 - d) Fibras e água
3. Qual é a principal função da hidratação durante o exercício físico?
 - a) Aumentar a massa muscular
 - b) Regular a temperatura corporal e transportar nutrientes
 - c) Reduzir a necessidade de sono
 - d) Promover a absorção de gorduras
4. Sobre os suplementos básicos, como creatina e whey protein, qual afirmação está correta?
 - a) Devem ser a primeira opção para qualquer praticante de atividade física.
 - b) Substituem completamente uma alimentação equilibrada.
 - c) Possuem evidência científica de eficácia, mas devem ser usados com orientação profissional.
 - d) São necessários apenas para atletas de elite.
5. Explique a importância do timing nutricional (antes, durante e após o exercício) para o desempenho e a recuperação de um praticante de atividade física.

Gabarito: 1. c; 2. b; 3. b; 4. c.

Próxima Aula

Na Aula 14, exploraremos um tema cada vez mais relevante: "**Alimentação Vegetariana e Vegana: Um Guia Prático**". Prepare-se para desvendar os desafios e benefícios dessas dietas, e como elas podem ser nutricionalmente adequadas para todos, inclusive atletas.

Recursos Adicionais

- **Guia Alimentar para a População Brasileira (Ministério da Saúde):** Para aprofundar os princípios da alimentação saudável.
- **Sociedade Brasileira de Nutrição Esportiva (SBNE):** Para artigos e informações atualizadas sobre o tema.
- **Livro "Nutrição Esportiva: Uma Visão Prática" (autores diversos):** Para estudos de caso e aplicações mais detalhadas.