

# Aula 12 – Treinamento do Core: O Centro do Universo Funcional

## Desvendando o Core: O Alicerce da Sua Força e Movimento

Você já parou para pensar na importância da fundação de um prédio? Sem uma base sólida, por mais imponente que seja a estrutura, ela estará vulnerável. No nosso corpo, essa fundação é o **Core**, um conjunto de músculos que vai muito além do famoso "tanquinho". Ele é o verdadeiro centro de controle do seu movimento, estabilidade e força.

Nesta aula, vamos mergulhar fundo no universo do Core, compreendendo sua anatomia funcional e, mais importante, como ele atua como o motor de todas as suas atividades, desde levantar da cadeira até um desempenho atlético de alta performance. Para você, estudante universitário em busca de horas complementares ou candidato a concurso público que precisa de um diferencial, dominar este conhecimento não é apenas um requisito acadêmico; é um investimento na sua saúde, bem-estar e, quem sabe, na sua futura carreira.

01

---

### Anatomia Funcional

Identificar os principais músculos do Core e suas funções específicas

03

---

### Neurociência Aplicada

Entender como otimizar o treinamento através da conexão mente-músculo

02

---

### Exercícios Essenciais

Aplicar exercícios fundamentais com progressão segura e eficaz

04

---

### Avaliação Funcional

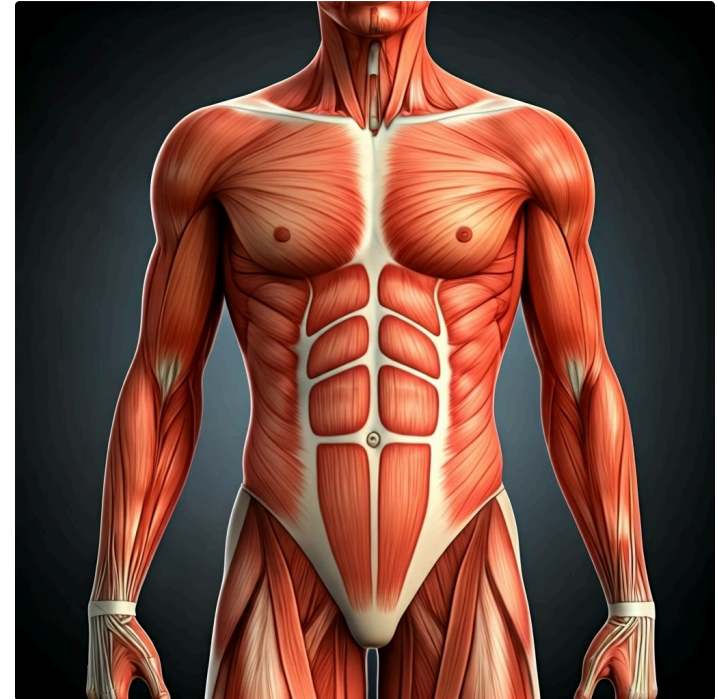
Utilizar ferramentas modernas para identificar limitações e progressos

Prepare-se para conectar o que você já sabe sobre movimento com novas e fascinantes perspectivas, transformando teoria em prática aplicável.

# Anatomia Funcional do Core: Muito Além do Abdômen

Quando falamos em Core, a primeira imagem que vem à mente de muitos é a de um abdômen definido, o famoso "tanquinho". No entanto, essa visão é bastante limitada e, na verdade, pode levar a um treinamento ineficaz. O Core é um complexo muscular tridimensional, uma verdadeira caixa de força que envolve a região lombar, pélvica e abdominal, e que se estende até o diafragma e o assoalho pélvico.

Imagine o seu tronco como um cilindro. A parte superior é o diafragma, o músculo principal da respiração. A parte inferior é o assoalho pélvico. As paredes da frente e dos lados são formadas pelos músculos abdominais (transverso do abdômen, oblíquos internos e externos, reto abdominal), e a parede de trás é composta pelos músculos da região lombar (multífidos, eretores da espinha).



## Diafragma

Teto do cilindro - músculo principal da respiração que contribui para a estabilidade central

## Músculos Abdominais

Paredes frontais e laterais - transverso, oblíquos e reto abdominal trabalhando em sinergia

## Músculos Lombares

Parede posterior - multífidos e eretores da espinha fornecendo suporte às costas

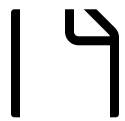
## Assoalho Pélvico

Base do cilindro - músculos que sustentam os órgãos pélvicos e contribuem para a estabilidade

Essa complexidade anatômica é crucial para entender por que um Core forte não se resume a fazer centenas de abdominais. Ele exige uma abordagem integrada, que considere a interação entre todos esses componentes. É como construir uma casa: não basta ter paredes fortes; o telhado e o chão também precisam ser robustos e bem conectados para que a estrutura seja segura e funcional.

# A Importância do Core: O Alicerce do Movimento Humano

Agora que entendemos a complexidade do Core, a pergunta que surge é: por que ele é tão importante? Pense em qualquer movimento que você faça no dia a dia: levantar um objeto do chão, caminhar, sentar, ou até mesmo tossir. Em todos eles, o Core está ativo, muitas vezes de forma inconsciente, para estabilizar sua coluna e transferir força entre a parte superior e inferior do corpo.



## Centro de Gravidade

O Core é o centro de gravidade do nosso corpo, o ponto de onde todo o movimento se origina e para onde toda a força é transmitida.



## Proteção da Coluna

Atua como um "cinto de segurança" natural, protegendo a coluna vertebral de movimentos excessivos e indesejados.



## Transferência de Força

Permite a transmissão eficiente de força entre membros superiores e inferiores, otimizando a performance.

*"Se o seu Core é fraco ou disfuncional, essa transmissão de força é comprometida, o que pode levar a compensações em outras partes do corpo, resultando em dores, lesões e uma performance reduzida."*

Para quem busca horas complementares ou certificação para concursos, entender a importância do Core vai além da teoria. Um Core forte significa menos dores nas costas (um problema comum na vida moderna), melhor postura, maior eficiência em atividades físicas e até mesmo uma melhor respiração. É a base para qualquer programa de exercícios, seja ele voltado para ganho de massa, emagrecimento ou performance esportiva.

**📌 Curiosidade:** A Avaliação Funcional do Movimento (FMS), uma das tendências atuais, foca tanto na capacidade do Core de estabilizar o corpo durante movimentos básicos.

# As Quatro Funções Cardinais do Core: Estabilidade em Ação

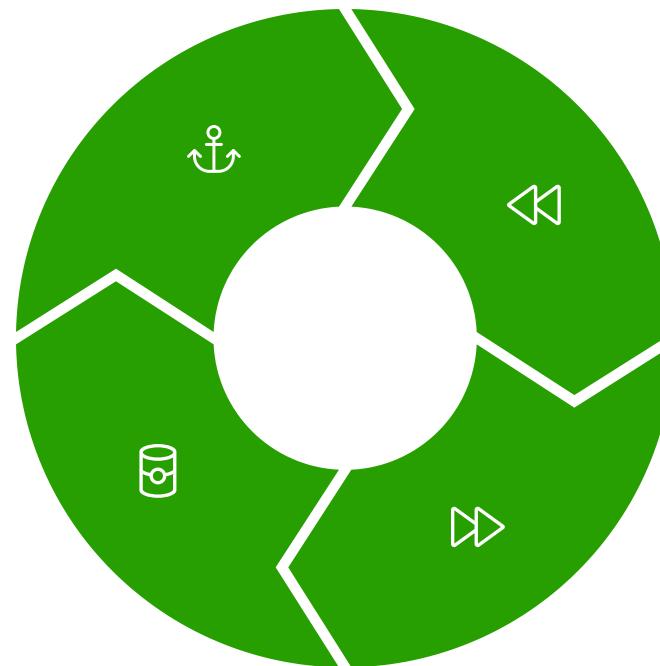
O Core não é apenas um conjunto de músculos; é um sistema dinâmico com funções muito específicas e cruciais para o nosso movimento. Entender essas funções é a chave para um treinamento eficaz, que vai além da estética e foca na funcionalidade.

## Estabilização

Função fundamental que mantém a coluna vertebral e a pelve firmes, criando uma base sólida para o movimento dos membros.

## Anti-Rotação

Controle da rotação do tronco, mantendo a estabilidade mesmo quando forças externas tentam girar a coluna.



## Anti-Extensão

Capacidade de resistir à extensão excessiva da coluna lombar, evitando o arqueamento prejudicial das costas.

## Anti-Flexão

Resistência à flexão excessiva da coluna, prevenindo o arredondamento das costas durante movimentos.

A primeira e mais fundamental função é a **Estabilização**. Pense em um mastro de navio. Para que ele permaneça firme mesmo com o balanço das ondas, ele precisa de cabos que o prendam em diferentes direções. O Core age de forma semelhante, estabilizando a coluna vertebral e a pelve, criando uma base sólida para que os membros possam se mover livremente e com força.

As outras três funções são as chamadas "anti-movimentos", que são a capacidade do Core de resistir a forças que tentariam mover a coluna em direções indesejadas. Essas capacidades são vitais para proteger a coluna e otimizar a transferência de força.

# Anti-Extensão e Anti-Flexão: Protegendo a Coluna

Continuando nossa exploração das funções do Core, vamos nos aprofundar nas capacidades de **Anti-Extensão** e **Anti-Flexão**. Essas duas funções são essenciais para proteger a coluna vertebral de movimentos excessivos e potencialmente prejudiciais, especialmente na região lombar.

## Anti-Extensão

A **Anti-Extensão** é a capacidade do Core de resistir à extensão excessiva da coluna lombar, ou seja, de evitar que a parte inferior das costas arqueie demais. Imagine que sua coluna é uma ponte. Se essa ponte se curva para baixo no meio (extensão), ela perde sua integridade estrutural.

Exercícios como a **Prancha (Plank)** são excelentes para treinar essa função. Nela, você deve manter o corpo reto, como uma tábua, resistindo à tendência da barriga de "cair" em direção ao chão.

### Prancha (Plank)

Exercício isométrico que treina a anti-extensão, mantendo o corpo reto como uma tábua e resistindo à queda da barriga.

## Anti-Flexão

Já a **Anti-Flexão** é a capacidade de resistir à flexão excessiva da coluna, ou seja, de evitar que as costas se arredondem demais. Pense em levantar um objeto pesado do chão. Se você arredonda as costas (flexão), coloca uma pressão indevida nos discos vertebrais.

O exercício **Perdigueiro (Bird-Dog)** é um ótimo exemplo para treinar essa função, pois você precisa manter a coluna estável e reta enquanto move os membros.

### Perdigueiro (Bird-Dog)

Movimento dinâmico que desafia a anti-flexão e anti-rotação, mantendo a coluna neutra durante a extensão dos membros.

Dominar essas duas funções é crucial não apenas para a performance atlética, mas para a saúde diária. Elas são a mola que resiste à deformação da sua coluna, garantindo que você possa se mover com segurança e eficiência em qualquer situação, seja amarrando o cadarço ou praticando um esporte.

# Anti-Rotação: O Core como Escudo Rotacional

A última das funções cardinais do Core que vamos explorar é a **Anti-Rotação**. Esta é a capacidade do Core de resistir à rotação do tronco, mantendo a coluna vertebral estável e alinhada, mesmo quando forças externas tentam girá-la.

Imagine que você está tentando empurrar uma porta pesada. Se o seu tronco gira descontroladamente enquanto seus braços empurram, a força não é transmitida de forma eficiente e você pode sobrecarregar sua coluna. O Core, nesse cenário, age como um poste firme contra o vento, mantendo sua base estável enquanto as forças agem sobre ele.



## Situação Diária

Empurrar uma porta pesada exige que o Core resista à rotação para transmitir força eficientemente



## Performance Esportiva

Esportes como golfe, beisebol e tênis dependem do controle rotacional para gerar potência



## Atividades Cotidianas

Carregar compras de um lado só requer anti-rotação para manter o equilíbrio corporal



**Exercício Destaque:** A **Pallof Press** é um dos exercícios mais eficazes para treinar a anti-rotação, envolvendo resistir à rotação do tronco enquanto se empurra um cabo ou elástico para a frente.

A importância da anti-rotação é evidente em esportes como golfe, beisebol, tênis, ou até mesmo em tarefas simples como carregar compras de um lado só. Um Core forte na anti-rotação significa que você pode gerar mais força rotacional controlada (como em um arremesso) e, ao mesmo tempo, proteger sua coluna de movimentos rotacionais bruscos e descontrolados. É a capacidade de ser forte e flexível, mas sempre com controle central.

# Neurociência Aplicada ao Core: Conexão Mente-Músculo Otimizada

Até agora, falamos sobre a anatomia e as funções do Core, mas há um componente vital que muitas vezes é negligenciado: o cérebro. A neurociência nos mostra que a forma como nosso cérebro se comunica com nossos músculos é tão importante quanto a força muscular em si.



## Propriocepção

Percepção da posição do corpo no espaço



## Controle Motor

Capacidade de planejar e executar movimentos



## Conexão Mente-Músculo

Ativação consciente dos músculos corretos

Pense no seu cérebro como o maestro de uma orquestra, e seus músculos como os instrumentos. Um maestro habilidoso não apenas sabe quais instrumentos tocar, mas também como fazê-los soar em harmonia. Da mesma forma, um Core forte não é apenas sobre músculos grandes, mas sobre um cérebro que sabe como coordenar e ativar esses músculos de forma eficiente.

*"A neurociência aplicada ao Core sugere que devemos focar não apenas na quantidade de repetições ou na carga, mas na qualidade do movimento e na intenção."*

Isso significa prestar atenção à respiração, à postura e à ativação muscular durante cada exercício. Por exemplo, ao fazer uma prancha, não é apenas sobre "segurar", mas sobre "ativar o transversal do abdômen" e "puxar o umbigo em direção à coluna". Essa consciência aumenta a eficácia do treinamento e otimiza as vias neurais.

01

### Atenção Plena

Pratique a consciência durante cada exercício, focando na sensação muscular

02

### Visualização

Imagine a ativação muscular e busque a sensação correta durante o movimento

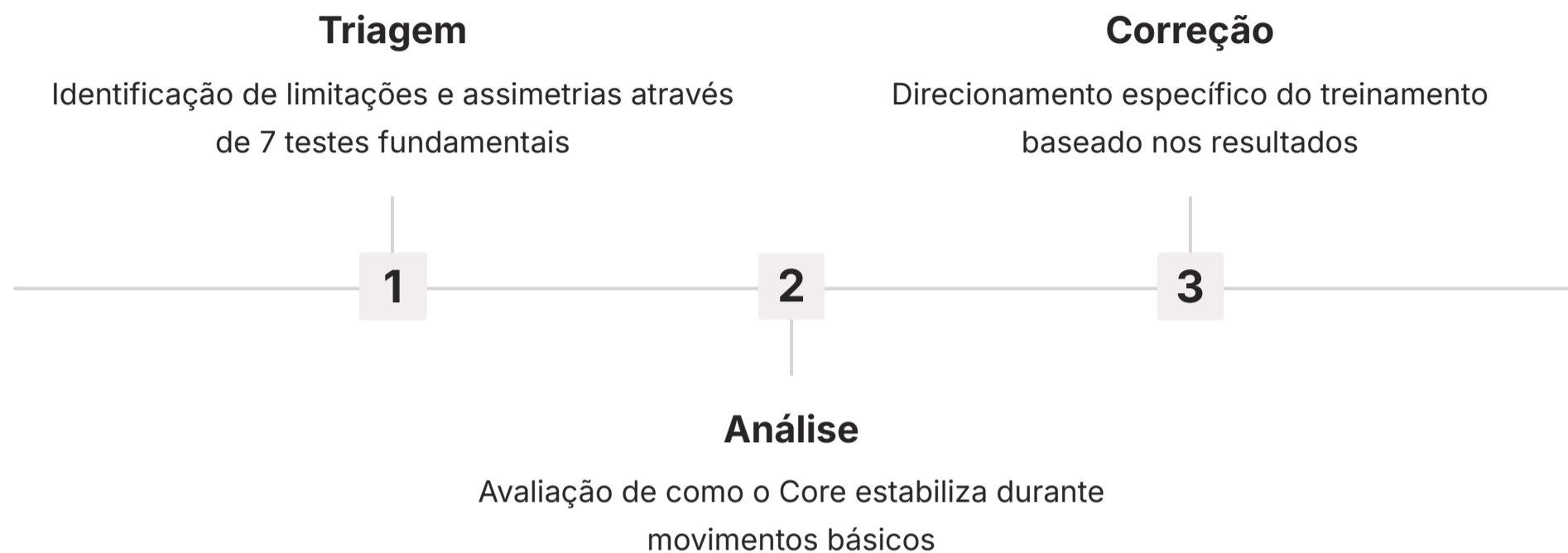
03

### Respiração Consciente

Coordene a respiração com a ativação do Core para otimizar o controle

# Avaliação Funcional do Movimento (FMS): Identificando Limitações no Core

Como podemos saber se nosso Core está funcionando de forma otimizada? É aí que entram as ferramentas de avaliação. A **Avaliação Funcional do Movimento (FMS)** é uma abordagem de triagem de movimento que se tornou uma tendência importante na área da saúde e do fitness.



O FMS consiste em uma série de sete testes de movimento fundamentais, como o agachamento profundo, o passo sobre o obstáculo e a mobilidade de ombros. Embora não sejam testes diretos do Core, eles revelam muito sobre sua capacidade de estabilizar o tronco e controlar o movimento.

❓ **Exemplo Prático:**  
Se você não consegue realizar um agachamento profundo com a coluna neutra, isso pode indicar uma disfunção no Core que impede a estabilização adequada da pelve e da coluna.

A beleza do FMS é que ele oferece uma pontuação e um guia para a correção. Ele nos ajuda a entender "onde o vazamento está" em nosso sistema de movimento. Se o Core não está ativando corretamente, outros músculos podem compensar, criando padrões de movimento ineficientes e aumentando o risco de lesões.

Para estudantes e futuros profissionais, entender e aplicar conceitos como o FMS é um diferencial, pois permite uma abordagem mais inteligente e personalizada do treinamento. Ao identificar essas disfunções, podemos direcionar o treinamento do Core de forma mais eficaz, focando nas áreas que realmente precisam de atenção.

# Exercícios Essenciais para o Core: Construindo a Base

Compreender a anatomia, as funções e as avaliações do Core é fundamental, mas a teoria só ganha vida na prática. Agora, vamos explorar alguns exercícios essenciais que são a base para um Core forte e funcional. Lembre-se, a qualidade do movimento é mais importante do que a quantidade.

## A Prancha (Plank): O Exercício Fundamental

A **Prancha (Plank)** é, sem dúvida, um dos exercícios mais conhecidos e eficazes para o Core. Ela é um excelente exemplo de exercício de anti-extensão. Para executá-la corretamente, posicione-se como se fosse fazer uma flexão, mas apoie-se nos antebraços e nas pontas dos pés.

### Posicionamento

Apoie-se nos antebraços e pontas dos pés, mantendo o corpo alinhado

### Ativação

Contraia o abdômen puxando o umbigo em direção à coluna

### Estabilização

Contraia os glúteos para evitar que o quadril caia ou se eleve

### Respiração

Mantenha a respiração controlada durante toda a sustentação

### Prancha com Joelhos

Variação mais fácil para iniciantes, mantendo os joelhos apoiados no chão

### Prancha Completa

Posição padrão com apoio nos antebraços e pontas dos pés

### Prancha Lateral

Foco nos oblíquos e anti-flexão lateral, apoiando-se em um antebraço

### Prancha com Elevação

Maior desafio de estabilidade elevando um membro por vez

A prancha é um exercício isométrico, ou seja, os músculos se contraem sem que haja movimento nas articulações. Isso é crucial para a estabilização, pois simula muitas situações da vida real onde precisamos manter a postura contra uma força externa. É um pilar para construir a resistência do seu Core.

# O Perdigueiro (Bird-Dog) e a Pallof Press: Além da Prancha

Embora a prancha seja fundamental, um treinamento de Core completo exige variedade para abordar todas as funções. O **Perdigueiro (Bird-Dog)** e a **Pallof Press** são dois exercícios que complementam a prancha, focando em estabilidade dinâmica e anti-rotação, respectivamente.

## Perdigueiro (Bird-Dog)

O **Perdigueiro (Bird-Dog)** é um exercício que desafia a estabilidade do Core enquanto os membros se movem, sendo um ótimo exemplo de anti-flexão e anti-rotação.

- Comece na posição de quatro apoios
- Mantenha as mãos alinhadas com os ombros
- Estenda um braço para frente e perna oposta para trás
- Mantenha o tronco completamente estável

## Pallof Press

A **Pallof Press** é o exercício por excelência para treinar a **anti-rotação**. Você precisará de um elástico ou um cabo de polia.

- Prenda o elástico em um ponto fixo na altura do peito
- Afaste-se até sentir tensão lateral
- Empurre o elástico para frente estendendo os braços
- Resista à rotação mantendo o corpo alinhado

**📌 Dica Importante:** No Perdigueiro, imagine que há um copo de água nas suas costas e você não quer derrubá-lo. Isso ajuda a manter a estabilidade do tronco.

O desafio do Perdigueiro é manter o tronco completamente estável, sem que ele gire ou se incline. Na Pallof Press, o elástico tentará girar seu tronco, mas seu Core deve resistir a essa rotação, mantendo o corpo estável e alinhado.

Esses exercícios, quando feitos com foco na forma e na ativação muscular, são incrivelmente eficazes para construir um Core robusto e funcional, capaz de lidar com os desafios do dia a dia e da prática esportiva.

# Progressão Segura e Eficaz no Treinamento do Core: Do Básico ao Avançado

Começar com os exercícios básicos é essencial, mas para continuar a evoluir e desafiar seu Core, é preciso entender os princípios da progressão. Assim como construir uma casa, tijolo por tijolo, o treinamento do Core deve ser gradual, aumentando a dificuldade de forma segura e inteligente.



## Tempo/Repetições

Aumente o tempo de sustentação em isométricos ou número de repetições em dinâmicos



## Base de Apoio

Reduza a área de contato com o chão para aumentar o desafio de estabilidade



## Alavanca

Aumente a distância entre o ponto de apoio e a força aplicada



## Carga Externa

Use pesos, elásticos ou cabos para aumentar a resistência



## Complexidade

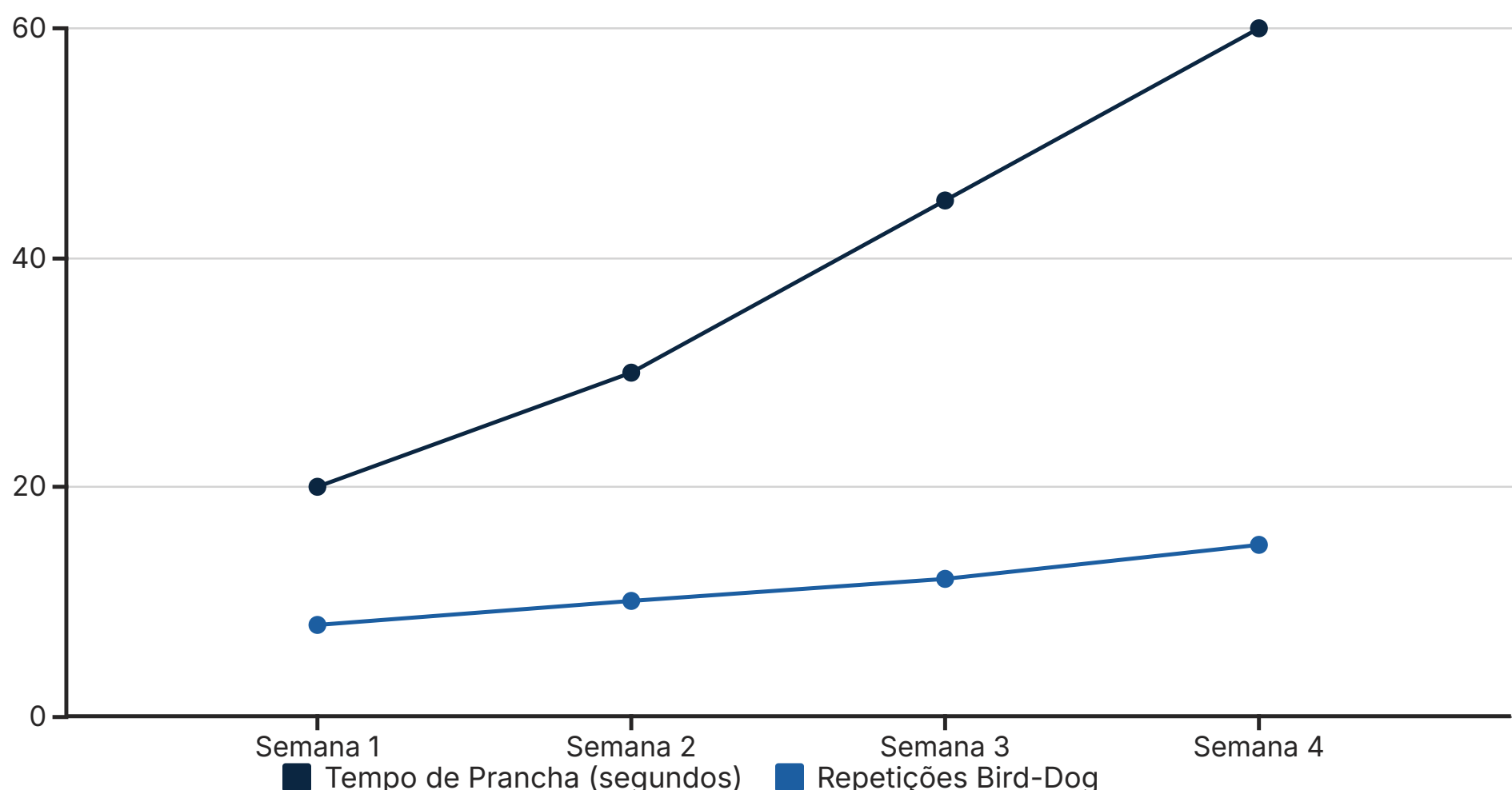
Combine movimentos ou adicione elementos dinâmicos



## Superfície Instável

Realize exercícios em bola suíça ou bosu para desafiar ainda mais a estabilidade

"A progressão não significa apenas fazer mais repetições ou segurar por mais tempo; ela envolve aumentar o desafio de diferentes maneiras."



Lembre-se sempre de priorizar a forma correta sobre a dificuldade. É melhor fazer um exercício mais fácil com perfeição do que um mais difícil com compensações. A progressão deve ser um caminho contínuo de aprendizado e adaptação, sempre ouvindo seu corpo e buscando o desafio ideal.

# Periodização Ondulatória no Treinamento do Core: Evitando Platôs

Você já se sentiu estagnado no seu treinamento, como se não estivesse mais progredindo? Isso é comum e pode ser um sinal de que seu corpo se adaptou à rotina. Para evitar esses "platôs" e continuar a otimizar a adaptação, uma das tendências mais eficazes é a **Periodização Ondulatória**.

Imagine o treinamento como as ondas do mar: elas não são sempre do mesmo tamanho; algumas são mais fortes, outras mais suaves, mas todas contribuem para o movimento do oceano. A periodização ondulatória aplica esse conceito ao treino do Core.

## Dia 1: Estabilidade/Resistência

Exercícios isométricos com foco em sustentação prolongada

- Pranchas longas (45-90 segundos)
- Variações com tempo estendido
- Foco na resistência muscular

## Dia 2: Força/Potência

Exercícios dinâmicos com maior resistência

- Pallof Press com elástico forte
- Levantamento de pernas com peso
- Movimentos explosivos controlados

## Dia 3: Controle Motor/Mobilidade

Exercícios que exigem coordenação e amplitude

- Perdigueiro lento e controlado
- Rotações controladas
- Movimentos multiplanares

✔ **Benefícios da Periodização Ondulatória:** Estimula o corpo de diferentes maneiras, previne adaptação excessiva, promove ganhos contínuos e permite recuperação mais eficaz.

Essa variação constante estimula o corpo de diferentes maneiras, prevenindo a adaptação excessiva e promovendo ganhos contínuos. Ela também permite que o corpo se recupere de forma mais eficaz, alternando dias de alta e baixa intensidade. Para quem busca performance ou precisa de um Core resiliente para as demandas de um concurso físico, essa abordagem é um divisor de águas.

# Integrando o Treinamento do Core na Rotina: Além da Aula

Aprender sobre o Core e seus exercícios é um passo importante, mas o verdadeiro desafio é integrar esse conhecimento na sua rotina diária. O Core não é algo que você treina apenas por 15 minutos e depois esquece. Ele é o seu centro de força e deve ser ativado e fortalecido constantemente.



## Pequenas Pausas Ativas

Se você passa muito tempo sentado, faça pequenas pausas para ativar o Core. Contraia o abdômen e os glúteos por alguns segundos, como se estivesse "puxando o umbigo para a coluna".



## Exercícios em Casa

Não é preciso ir à academia para treinar o Core. Pranchas, Perdigueiro e variações podem ser feitos em qualquer lugar, com pouco ou nenhum equipamento.



## Consciência Postural

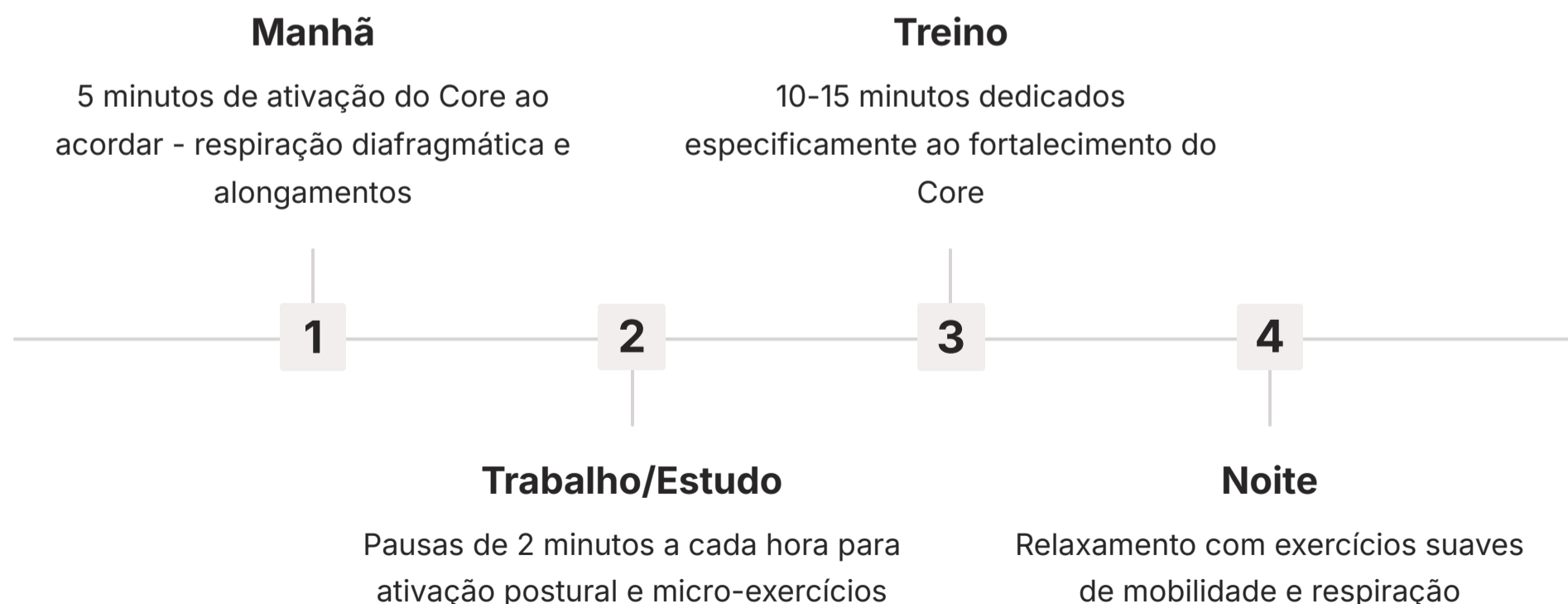
Ao caminhar, sentar ou levantar, preste atenção à sua postura. Tente manter a coluna neutra e o Core levemente engajado durante as atividades diárias.



## Respiração Diafragmática

Pratique a respiração profunda, usando o diafragma. Isso fortalece o Core de dentro para fora e melhora a estabilidade central.

*"Pense no seu Core como um bom amigo que está sempre com você, pronto para ajudar. Quanto mais você o fortalece e o 'chama para a ação', mais ele estará presente para te apoiar."*



Ao fazer do treinamento do Core uma parte integrante da sua vida, você não apenas melhora sua performance física, mas também sua qualidade de vida, reduzindo o risco de lesões e promovendo um corpo mais forte e resiliente.

# Erros Comuns e Como Evitá-los: Maximizando Resultados

No caminho para um Core forte e funcional, é fácil cair em algumas armadilhas comuns. Reconhecer esses erros é o primeiro passo para evitá-los e garantir que seu treinamento seja o mais eficaz e seguro possível.

Erro Comum	Descrição	Como Corrigir
Foco apenas no "tanquinho"	Treinar apenas o reto abdominal, ignorando outros músculos do Core	Incluir exercícios para todos os músculos: transverso, oblíquos, multifídeos
Pressa na progressão	Aumentar a dificuldade muito rapidamente sem dominar o básico	Dominar a forma correta antes de progredir para variações mais difíceis
Respiração inadequada	Prender a respiração durante exercícios isométricos	Manter respiração controlada e ritmada durante toda a execução
Compensações posturais	Permitir que outros músculos compensem a fraqueza do Core	Focar na ativação específica do Core e manter alinhamento neutro
Negligenciar a recuperação	Treinar o Core todos os dias sem permitir descanso adequado	Alternar dias de treino intenso com dias de recuperação ativa



## Erro de Forma

Executar exercícios com compensações posturais compromete a eficácia e aumenta o risco de lesões. Sempre priorize a qualidade sobre a quantidade.



## Pressa na Evolução

Querer progredir muito rapidamente sem dominar os fundamentos. A paciência é fundamental para construir uma base sólida.



## Respiração Bloqueada

Prender a respiração durante exercícios isométricos reduz a oxigenação e compromete a performance. Mantenha sempre a respiração fluida.

⊗ **Lembre-se:** É melhor fazer um exercício mais simples com perfeição do que um complexo com compensações. A progressão segura é sempre a melhor escolha a longo prazo.

Evitar esses erros comuns não apenas maximiza os resultados do seu treinamento, mas também garante que você desenvolva um Core verdadeiramente funcional e resiliente, capaz de suportar as demandas da vida diária e da prática esportiva.

# O Core: Seu Centro de Força para a Vida

Chegamos ao final da nossa jornada pelo universo do Core. Vimos que ele é muito mais do que um conjunto de músculos abdominais; é um sistema complexo e interconectado que atua como o alicerce de todo o nosso movimento, estabilidade e força.

## Anatomia Funcional

Compreendemos o Core como um cilindro tridimensional com músculos interconectados

## Periodização Ondulatória

Aprendemos a variar o treinamento para evitar platôs e otimizar adaptações

## Exercícios Essenciais

Praticamos movimentos fundamentais como Prancha, Perdigueiro e Pallof Press



## Funções Cardinais

Dominamos as quatro funções: estabilização, anti-extensão, anti-flexão e anti-rotação

## Neurociência Aplicada

Exploramos a importância da conexão mente-músculo para otimizar o treinamento

## Avaliação Funcional

Conhecemos ferramentas como o FMS para identificar limitações e direcionar o treino

## Em Prática: Seus Próximos Passos

### Priorize a Qualidade

Sempre foque na execução correta dos movimentos, sentindo a ativação muscular adequada

### Integre no Cotidiano

Ative o Core durante atividades diárias, transformando cada movimento em oportunidade de fortalecimento

### Conecte Mente e Músculo

Desenvolva a consciência corporal, visualizando e sentindo a ativação do Core

### Varie os Estímulos

Use diferentes exercícios e métodos para desafiar o Core de múltiplas formas

## Autoavaliação

1. Qual das seguintes opções MELHOR descreve a função de "anti-extensão" do Core?

- a) A capacidade de girar o tronco com força
- b) A capacidade de resistir ao arredondamento excessivo da coluna lombar
- c) A capacidade de evitar que a coluna lombar arqueie excessivamente para trás
- d) A capacidade de flexionar o tronco para a frente

2. O exercício Perdigueiro (Bird-Dog) é um exemplo eficaz para treinar qual das seguintes funções do Core?

- a) Apenas a estabilização
- b) Principalmente a anti-extensão
- c) Principalmente a anti-flexão e anti-rotação
- d) Apenas a flexão lateral

3. A Periodização Ondulatória no treinamento do Core se caracteriza por:

- a) Manter o mesmo volume e intensidade por longos períodos
- b) Aumentar a intensidade de forma linear e progressiva
- c) Variar o volume e a intensidade do treino com mais frequência
- d) Focar exclusivamente em exercícios isométricos

4. Segundo a neurociência aplicada ao Core, a "conexão mente-músculo" refere-se a:

- a) Apenas a força bruta dos músculos do Core
- b) A capacidade do cérebro de coordenar e ativar conscientemente os músculos do Core
- c) A quantidade de repetições que se pode fazer em um exercício de Core
- d) A velocidade com que se executa um movimento de Core

❓ **Questão Discursiva:** Explique, com suas palavras, por que o Core é considerado "o centro do universo funcional" do corpo humano, citando pelo menos duas de suas funções e um benefício prático para a vida diária.

**Gabarito:** 1. c) | 2. c) | 3. c) | 4. b)

📌 **Próxima Aula:** "Aula 13 – Utilizando Equipamentos Funcionais" - Exploraremos como diversos equipamentos podem potencializar ainda mais o treinamento do Core e de todo o corpo.