

Aula 12 – Implementando a Saúde Digital em Clínicas e Consultório

Desvendando a Saúde Digital

Seu Guia para Implementar em Clínicas e Consultórios

Você já parou para pensar como a saúde está mudando? Não estamos falando apenas de novos medicamentos ou tratamentos, mas de uma verdadeira revolução na forma como médicos e pacientes interagem, como os dados são gerenciados e como o cuidado é entregue. A saúde digital e a telemedicina não são mais conceitos futuristas; elas são a realidade presente e o caminho para o futuro da prática clínica.

Nesta aula, vamos desmistificar o processo de levar a saúde digital para dentro do seu consultório ou clínica. Entenderemos que não se trata apenas de instalar um software, mas de uma transformação estratégica que envolve planejamento, escolha inteligente de ferramentas, engajamento da equipe e, claro, a criação de novos modelos de negócio que garantam a sustentabilidade e o crescimento.

Planejamento Estratégico: O Roteiro para a Transformação Digital

Imagine que você está prestes a fazer uma longa viagem de carro. Você simplesmente entra no carro e sai dirigindo sem um destino ou um mapa? Provavelmente não. Você planeja a rota, verifica o combustível, prepara o carro e talvez até pesquise os pontos de parada.

A transformação digital em uma clínica ou consultório é exatamente como essa viagem: sem um planejamento estratégico sólido, você corre o risco de se perder, gastar energia à toa e não chegar ao seu destino.

A verdadeira transformação digital é um processo que exige uma redefinição de processos, uma mudança cultural e uma visão clara de onde se quer chegar.



i **Lembre-se:** O planejamento estratégico é o seu mapa, o seu roteiro detalhado que permite visualizar o cenário atual e traçar o caminho mais eficiente.

Muitos profissionais de saúde se sentem tentados a pular direto para a compra de um software de telemedicina ou um prontuário eletrônico, acreditando que a tecnologia por si só resolverá todos os problemas. No entanto, essa é uma visão limitada.

Definindo o Norte: Visão, Metas e Escopo



Definir a Visão

Qual é a sua visão para a saúde digital? Você quer apenas oferecer teleconsultas ou sonha em ter um sistema de monitoramento remoto para pacientes crônicos?



Estabelecer Metas SMART

Metas específicas, mensuráveis, atingíveis, relevantes e com prazo definido. Exemplo: "reduzir o tempo de espera na recepção em 30% em seis meses".



Definir o Escopo

O que será incluído e o que não será na primeira fase da implementação, evitando que o projeto se torne grande demais e incontrolável.

Caso de Sucesso: Clínica Bem-Estar

A Dra. Ana reuniu sua equipe e definiu que o principal objetivo era melhorar a acessibilidade para pacientes em áreas rurais e otimizar o fluxo de atendimento. Eles estabeleceram metas claras para o número de teleconsultas e a redução de papelada, resultando em uma transição suave e bem-sucedida.

A Bússola Legal: A Resolução CFM nº 2.314/2022

No Brasil, a implementação da telemedicina e da saúde digital não pode ignorar o arcabouço regulatório. A Resolução CFM nº 2.314/2022 é a principal bússola que orienta a prática da telemedicina, definindo suas modalidades e limites.

[Ignorá-la seria como tentar navegar em um mar cheio de rochas sem conhecer as regras de navegação; o risco de colisão é iminente.](#)

Esta resolução é crucial porque ela legitima e estabelece as diretrizes éticas e técnicas para a prática da telemedicina no país. Ela aborda desde a necessidade de consentimento do paciente até a segurança dos dados e a responsabilidade profissional.



⚠️ Atenção: Estar em conformidade com a Resolução CFM nº 2.314/2022 não é uma opção, mas uma obrigação legal e ética.

Conceito	Âmbito/Aplicação	Base/Origem	Exemplo Prático
Telemedicina	Prática médica mediada por tecnologias	Resolução CFM nº 2.314/2022	Teleconsulta, telemonitoramento, telediagnóstico
Consentimento Informado	Obrigatório para teleconsultas	Ética médica e LGPD	Paciente assina termo antes da consulta online
Segurança de Dados	Proteção de informações clínicas e pessoais	LGPD e Resolução CFM	Uso de plataformas com criptografia e certificação
Prontuário Eletrônico	Registro digital de informações do paciente	Resolução CFM e normas de saúde	Sistema que garante integridade e confidencialidade

Escolha de Softwares e Plataformas: O Que Avaliar?

Com o planejamento estratégico em mãos, a próxima etapa é a escolha das ferramentas digitais. É como montar um quebra-cabeça complexo: cada peça precisa se encaixar perfeitamente para formar a imagem completa.

Prontuários Eletrônicos

Sistemas digitais para registro e gestão de informações dos pacientes com segurança e acessibilidade.

Agendamento Online

Plataformas que permitem aos pacientes agendar consultas de forma autônoma e eficiente.

Telemedicina

Ferramentas para consultas virtuais, telemonitoramento e telediagnóstico à distância.

Gestão Financeira

Sistemas integrados para controle de receitas, despesas e faturamento da clínica.

A escolha errada pode gerar mais problemas do que soluções: retrabalho, insatisfação da equipe, perda de dados e até mesmo prejuízos financeiros.

Para evitar armadilhas, é crucial ir além das funcionalidades básicas e considerar aspectos como a usabilidade, a capacidade de integração com outros sistemas, a segurança dos dados e a escalabilidade da solução.

Critérios Essenciais para uma Escolha Inteligente

Ao avaliar softwares e plataformas, pense neles como os pilares de uma ponte que conectará sua prática ao futuro da saúde digital. Se um pilar for fraco, toda a estrutura pode ruir.



Usabilidade e Interface Intuitiva

Um sistema complexo e difícil de usar será rejeitado pela equipe, por mais robusto que seja. Priorize plataformas com design amigável e fluxo de trabalho lógico.



Integração

O software se comunica com outros sistemas que você já usa ou planeja usar? A interoperabilidade é vital para evitar duplicação de trabalho.



Segurança e Conformidade

Ponto não negociável. A plataforma deve estar em total conformidade com a LGPD e a Resolução CFM nº 2.314/2022.



Escalabilidade

O sistema consegue crescer junto com sua clínica? Deve suportar expansão de serviços e profissionais sem problemas.



Suporte Técnico e Treinamento

Verifique a disponibilidade, qualidade e agilidade do atendimento, além da oferta de treinamentos para sua equipe.



Custo-Benefício

Avalie não apenas o preço inicial, mas os custos de manutenção, atualizações e possíveis integrações.



Caso de Sucesso: Clínica Sorriso Saudável

Após análise criteriosa entre dois sistemas de prontuário eletrônico, optaram pelo mais caro que oferecia integração completa, suporte robusto e certificações de segurança avançadas, percebendo que a economia inicial não compensaria os problemas futuros.

A Muralha da Confiança: Segurança e Privacidade de Dados



No universo da saúde digital, os dados dos pacientes são o ativo mais valioso e, ao mesmo tempo, o mais vulnerável. Pense na segurança e privacidade como uma muralha impenetrável que protege o castelo da sua clínica: se houver uma brecha, todo o reino pode estar em risco.

A Lei Geral de Proteção de Dados (LGPD) no Brasil e a Resolução CFM nº 2.314/2022 são claras quanto à responsabilidade dos profissionais de saúde na proteção desses dados.

⊗ **Atenção Crítica:** Informações sensíveis como histórico médico, resultados de exames e dados pessoais exigem o mais alto nível de proteção.

Conceito	Descrição	Implicação na Saúde Digital	Exemplo de Medida
LGPD	Lei que regula o tratamento de dados pessoais	Exige consentimento, finalidade e segurança para dados de saúde	Termos de uso e privacidade claros
Criptografia	Codificação de dados para proteção	Garante confidencialidade na transmissão e armazenamento	Comunicações criptografadas
Autenticação 2FA	Dupla verificação de identidade	Impede acesso não autorizado a prontuários	Login com senha e código do celular
Backup Regular	Cópia de segurança de dados	Previne perda de dados em falhas ou ataques	Dados salvos diariamente na nuvem

Ao escolher um fornecedor, não hesite em questionar sobre suas políticas de segurança, certificações (como ISO 27001) e histórico de incidentes. Um bom fornecedor será transparente e proativo em demonstrar como protege os dados dos seus pacientes.

Treinamento da Equipe e Engajamento dos Profissionais: O Coração da Mudança

Você pode ter o melhor planejamento estratégico e as tecnologias mais avançadas do mercado, mas se sua equipe não estiver a bordo, a transformação digital será apenas uma miragem. Pense na sua equipe como os músicos de uma orquestra: cada um precisa aprender a tocar os novos instrumentos digitais e, mais importante, a tocar em harmonia.

Resistência Natural

O medo do desconhecido e a percepção de complexidade são barreiras comuns que precisam ser superadas.



Despertar Curiosidade

Transformar resistência em curiosidade através de paciência, empatia e comunicação clara dos benefícios.

Gerar Entusiasmo

Quando a equipe entende o "porquê" da mudança, eles se tornam defensores e multiplicadores da saúde digital.

O engajamento dos profissionais é o motor que impulsiona a adoção das novas ferramentas. Sem o treinamento adequado e o engajamento genuíno, a sinfonia da saúde digital pode desafinar.

Estratégias Eficazes para Treinar e Engajar

Para que a orquestra toque em sintonia, é preciso mais do que partituras; é preciso ensaio, feedback e um maestro inspirador.



Treinamento Contínuo e Personalizado

Ofereça workshops, tutoriais em vídeo e sessões de perguntas e respostas. Adapte o treinamento às diferentes necessidades e níveis de familiaridade com a tecnologia.



Identifique "Campeões Digitais"

Encontre membros da equipe entusiastas da tecnologia e os capacite para serem "mentores internos" que ajudem os colegas.



Comunicação Transparente e Aberta

Explique os benefícios da saúde digital para todos os envolvidos. Crie canais para feedback e sugestões, valorizando a opinião da equipe.



Incentivos e Reconhecimento

Celebre as pequenas vitórias e reconheça o esforço da equipe na adaptação através de bônus, reconhecimento público ou desafios digitais.



Simulações e Prática Guiada

Permita que a equipe pratique em ambiente seguro, sem pressão do atendimento real. Simulações aumentam a confiança.



Caso de Sucesso: Hospital Modelo

Criaram um programa de "Embaixadores Digitais" e sessões de "café com tecnologia" semanais. Em poucos meses, a adesão foi quase total, transformando a resistência inicial em engajamento genuíno.

Modelos de Negócio e Monetização de Serviços de Telemedicina: Além da Consulta Presencial

A transformação digital não é apenas sobre eficiência; é também sobre a criação de novas oportunidades de negócio. A telemedicina, em particular, abre um leque de possibilidades para expandir o alcance da sua prática e gerar novas fontes de receita.

É como um restaurante que, além de servir refeições no local, começa a oferecer delivery, kits de refeição para preparo em casa e aulas de culinária online. As opções se multiplicam, e o potencial de lucro também.



i Importante: Entender como monetizar esses serviços é fundamental para a sustentabilidade da sua prática no cenário da saúde digital.

Muitos profissionais ainda veem a telemedicina apenas como uma "consulta online", mas essa é uma visão limitada. A saúde digital permite a criação de modelos de negócio inovadores que podem atender a diferentes necessidades dos pacientes, otimizar o tempo dos profissionais e, conseqüentemente, aumentar a rentabilidade da clínica ou consultório.

Não se trata apenas de cobrar por uma consulta virtual, mas de estruturar pacotes de serviços, programas de acompanhamento e soluções personalizadas que agreguem valor e justifiquem o investimento do paciente.

Diversificando a Oferta: Serviços de Telemedicina

A Resolução CFM nº 2.314/2022 reconhece diversas modalidades de telemedicina, cada uma com seu potencial de monetização:



Teleconsulta

Consulta médica realizada à distância por meio de tecnologias de comunicação. Pode ser cobrada por sessão, por pacote ou como parte de um plano de saúde digital.



Telemonitoramento

Acompanhamento contínuo de pacientes à distância, utilizando dispositivos que coletam dados vitais. Ideal para pacientes crônicos, pós-cirúrgicos ou em reabilitação.



Telediagnóstico

Emissão de laudos ou pareceres médicos a partir de exames enviados eletronicamente. Muito comum em radiologia, dermatologia e cardiologia.



Teleorientação

Orientação e encaminhamento de pacientes à distância, sem caráter de consulta diagnóstica. Pode ser um serviço de triagem ou suporte inicial.



Teleinterconsulta

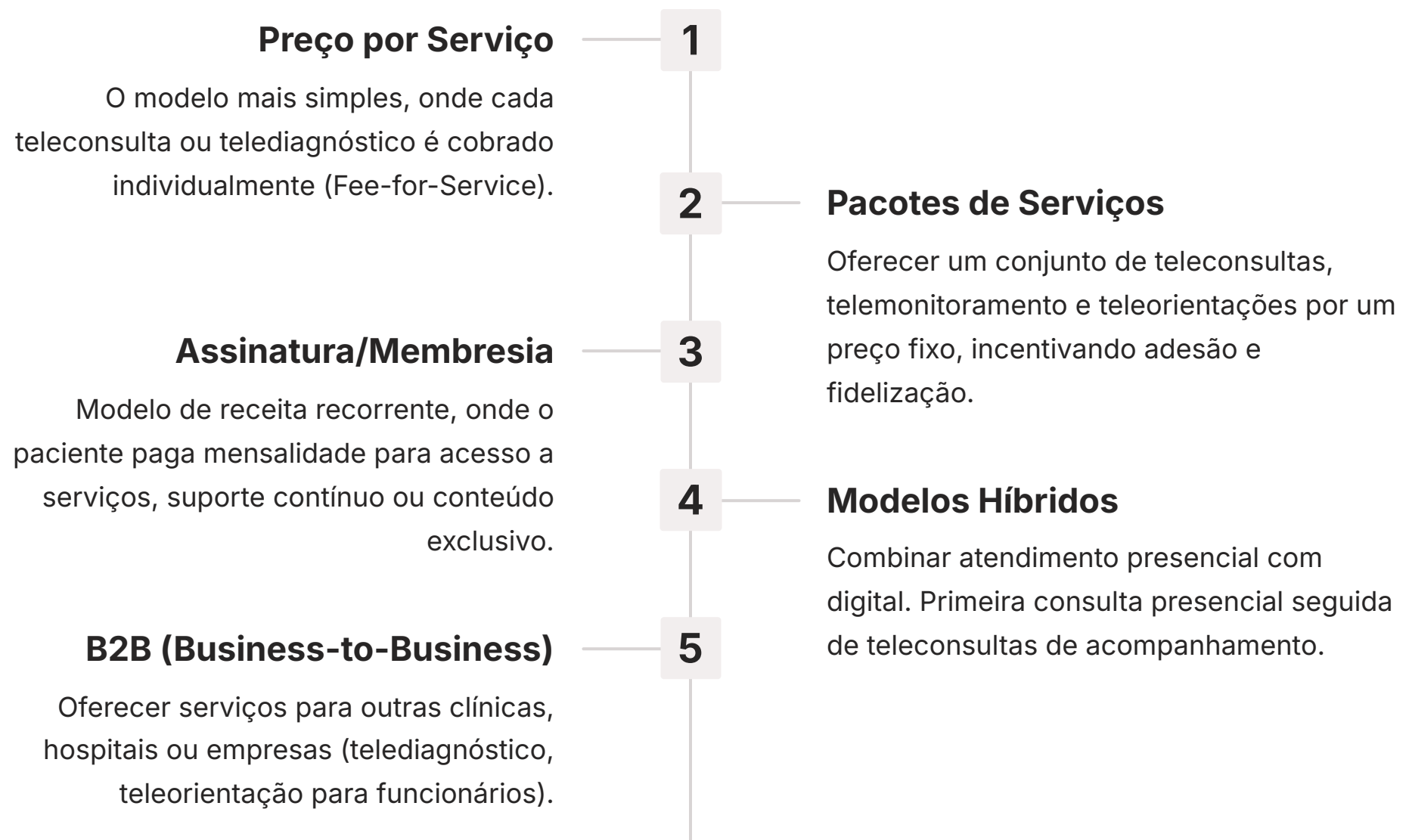
Troca de informações e opiniões entre profissionais de saúde, com ou sem a presença do paciente. Essencial para casos complexos e educação continuada.

Exemplo Prático: Clínica Vida Ativa

Especializada em cardiologia, implementaram um serviço de telemonitoramento para pacientes com doenças cardíacas crônicas. Os pacientes usam smartwatches que enviam dados para a clínica. A equipe monitora e faz teleconsultas mensais. Esse serviço, cobrado por mensalidade, criou uma nova fonte de receita recorrente.

Estratégias de Precificação e Modelos de Negócio Inovadores

Definir o preço dos serviços de telemedicina exige uma análise cuidadosa do valor percebido pelo paciente, dos custos operacionais e do posicionamento no mercado. Não é apenas replicar o valor da consulta presencial.



✔ Estratégia Vencedora: Clínica Bem-Estar

Criaram um "Plano de Saúde Digital Familiar" com mensalidade fixa incluindo teleorientações ilimitadas, duas teleconsultas mensais e descontos em exames. A estratégia atraiu novos pacientes e garantiu receita previsível.

Tendências para 2025: O Horizonte da Saúde Digital

O cenário da saúde digital está em constante evolução, e o que é inovador hoje pode ser padrão amanhã. Manter-se atualizado com as tendências é como ter um mapa meteorológico para a sua viagem: permite que você antecipe tempestades e aproveite os ventos favoráveis.

Inteligência Artificial

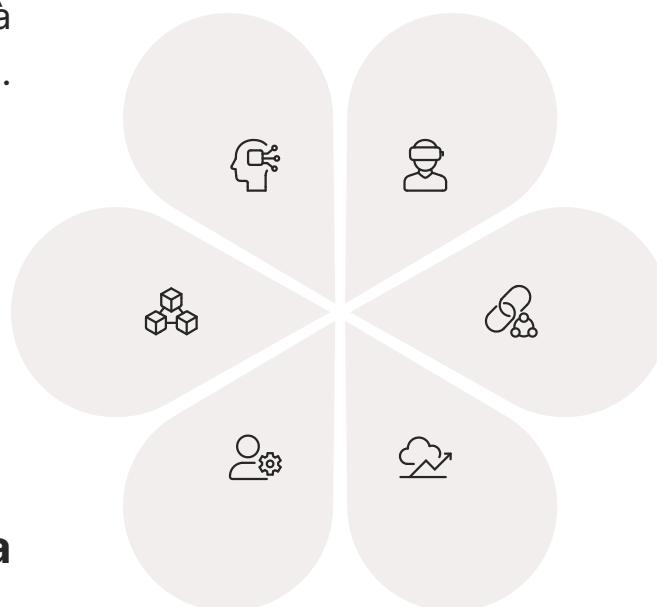
Algoritmos para diagnósticos, análise de dados e suporte à decisão clínica.

Blockchain na Saúde

Segurança avançada para dados médicos e interoperabilidade entre sistemas.

Medicina Personalizada

Tratamentos customizados baseados em dados individuais do paciente.



Wearables

Dispositivos vestíveis para monitoramento contínuo de saúde e coleta de dados vitais.

Internet das Coisas

Conectividade de dispositivos médicos e automação de processos hospitalares.

Medicina Preditiva

Análise de padrões para prevenção e detecção precoce de doenças.

Para 2025, algumas tecnologias e abordagens estão se consolidando como pilares da próxima fase da saúde digital. Ignorar essas tendências é correr o risco de ficar para trás, perdendo oportunidades de otimizar o atendimento, atrair pacientes e inovar na sua prática.

Inteligência Artificial, Wearables e Internet das Coisas (IoT)

A convergência de tecnologias é o que realmente impulsiona a inovação na saúde.



Inteligência Artificial para Diagnósticos

A IA não veio para substituir o médico, mas para ser um poderoso assistente.

Algoritmos podem analisar grandes volumes de dados para auxiliar no diagnóstico precoce, identificar padrões de doenças e personalizar tratamentos.



Wearables para Monitoramento Remoto

Dispositivos vestíveis como smartwatches, anéis inteligentes e sensores de pele coletam dados em tempo real sobre batimentos cardíacos, sono, níveis de atividade e até mesmo glicemia.



Internet das Coisas na Gestão da Saúde

A IoT conecta dispositivos e sensores em hospitais e clínicas, permitindo automação de processos, gestão inteligente de estoque e monitoramento de equipamentos para criar "hospitais inteligentes".

Exemplo Transformador: Dra. Clara

Uma endocrinologista que integra dados de glicosímetros conectados (IoT) e smartwatches (wearables) de seus pacientes diabéticos. Um algoritmo de IA analisa esses dados e alerta sobre padrões de risco, permitindo intervenções proativas via teleconsulta. Isso transformou o cuidado em preditivo e personalizado.

Desafios e Superações na Implementação da Saúde Digital



Apesar de todos os benefícios e tendências promissoras, a jornada da implementação da saúde digital não é isenta de desafios. É como escalar uma montanha: a vista do topo é incrível, mas o caminho pode ter pedras soltas, trechos íngremes e condições climáticas inesperadas.

Estar ciente desses obstáculos e ter estratégias para superá-los é crucial para o sucesso da sua empreitada. Muitas iniciativas de transformação digital falham não pela falta de tecnologia, mas pela subestimação dos desafios humanos e operacionais.

A boa notícia é que a maioria desses obstáculos pode ser antecipada e mitigada com planejamento e proatividade.



Realidade: A jornada da implementação da saúde digital não é isenta de desafios. É como escalar uma montanha com pedras soltas e trechos íngremes.

Superando Obstáculos Comuns

Cibersegurança e Vazamento de Dados

Desafio: Com o aumento da digitalização, cresce o risco de ataques cibernéticos e vazamento de informações sensíveis.

Superação: Invista em plataformas com segurança robusta (criptografia, 2FA), treine a equipe em boas práticas e mantenha sistemas sempre atualizados. Considere auditorias de segurança periódicas.

Resistência à Mudança

Desafio: Aversão ao novo por parte da equipe e pacientes é um obstáculo real na implementação.

Superação: Engajamento proativo, comunicação clara dos benefícios, treinamento contínuo e criação de "campeões digitais" internos. Para pacientes, ofereça suporte e mostre como a tecnologia facilita a vida.

Digital Divide (Exclusão Digital)

Desafio: Nem todos os pacientes têm acesso à internet de qualidade ou familiaridade com a tecnologia.

Superação: Mantenha opções híbridas (presencial e digital), ofereça suporte para acesso à telemedicina e eduque pacientes sobre os benefícios da saúde digital.

Integração de Sistemas

Desafio: Diferentes softwares podem não "conversar" entre si, criando silos de informação e retrabalho.

Superação: Priorize plataformas com boa capacidade de integração (APIs abertas), ou opte por soluções abrangentes que ofereçam múltiplos módulos em um único sistema.

Manutenção e Atualização Tecnológica

Desafio: A tecnologia evolui rapidamente, e manter os sistemas atualizados pode ser um desafio constante.

Superação: Escolha fornecedores que ofereçam atualizações contínuas e suporte técnico de qualidade. Aloque orçamento para manutenção tecnológica e considere profissionais de TI especializados.

✔ Transformação Real: Clínica Renascer

Enfrentaram resistência de médicos mais antigos ao prontuário eletrônico. A solução veio com mentoria individualizada, onde um técnico de TI dedicava tempo para ensinar cada médico passo a passo, mostrando dados de como o sistema reduzia tempo e melhorava segurança.

Consolidação e Próximos Passos

Chegamos ao final da nossa jornada sobre a implementação da saúde digital em clínicas e consultórios. Vimos que essa transformação vai muito além da simples adoção de tecnologia; ela exige um planejamento estratégico cuidadoso, a escolha inteligente de ferramentas que garantam segurança e eficiência, o engajamento e treinamento da sua equipe, e a capacidade de inovar nos modelos de negócio para monetizar os serviços de telemedicina.



Planejamento Estratégico

Comece com um planejamento estratégico claro, definindo sua visão e metas para a saúde digital.



Escolha de Ferramentas

Pesquise e escolha softwares e plataformas que se alinhem às suas necessidades, priorizando segurança e usabilidade.



Engajamento da Equipe

Invista no treinamento e engajamento da sua equipe, transformando-os em aliados da mudança.



Modelos de Negócio

Explore novos modelos de negócio e formas de monetizar os serviços de telemedicina.



Atualização Contínua

Mantenha-se atualizado sobre as tendências e regulamentações para garantir a relevância e conformidade da sua prática.

A saúde digital não é um destino, mas um caminho de constante evolução. Ao aplicar os conhecimentos adquiridos aqui, você estará apto a liderar essa mudança em sua própria prática, oferecendo um cuidado mais acessível, eficiente e centrado no paciente.

Autoavaliação

Questões Objetivas:

1 Ponto de Partida Fundamental

Qual dos seguintes aspectos é considerado o ponto de partida fundamental para a implementação bem-sucedida da saúde digital em uma clínica ou consultório?

- a) A compra do software de telemedicina mais caro do mercado
- b) O treinamento intensivo da equipe em todas as novas tecnologias disponíveis
- c) A elaboração de um planejamento estratégico detalhado e alinhado aos objetivos da prática
- d) A imediata oferta de todos os serviços de telemedicina possíveis para maximizar a receita

2 Resolução CFM nº 2.314/2022

Qual a principal razão para sua importância no contexto da implementação da saúde digital?

- a) Ela define os preços mínimos para as teleconsultas e outros serviços
- b) Ela estabelece as diretrizes éticas e técnicas para a prática da telemedicina, garantindo conformidade legal
- c) Ela obriga todas as clínicas a adotarem prontuários eletrônicos até 2025
- d) Ela proíbe o uso de Inteligência Artificial em diagnósticos médicos

3 Critério "Não Negociável"

Ao escolher um software ou plataforma de saúde digital, qual critério é considerado "não negociável"?

- a) A capacidade de integração com redes sociais
- b) A disponibilidade de suporte técnico 24 horas por dia, 7 dias por semana
- c) A conformidade com a Lei Geral de Proteção de Dados (LGPD) e a Resolução CFM
- d) O custo mais baixo do mercado

4 Superando Resistência à Mudança

Qual estratégia é mais eficaz para superar a resistência da equipe e promover o engajamento?

- a) Impor o uso das novas ferramentas sem explicação, sob pena de demissão
- b) Realizar apenas um treinamento inicial e esperar que a equipe se adapte sozinha
- c) Identificar "campeões digitais" na equipe, oferecer treinamento contínuo e promover comunicação transparente
- d) Comprar a tecnologia mais avançada, acreditando que ela se venderá por si mesma

Questão Discursiva:

- ❓ Descreva como a convergência de tecnologias como Inteligência Artificial (IA), wearables e Internet das Coisas (IoT) pode transformar o modelo de cuidado em uma clínica, oferecendo um exemplo prático de como essas tecnologias podem ser integradas para beneficiar pacientes e profissionais.

Gabarito

Questões Objetivas:

1

Resposta: c)

Planejamento estratégico detalhado e alinhado aos objetivos da prática

2

Resposta: b)

Estabelece diretrizes éticas e técnicas para conformidade legal

3

Resposta: c)

Conformidade com LGPD e Resolução CFM

4

Resposta: c)

Campeões digitais, treinamento contínuo e comunicação transparente

Questão Discursiva (Sugestão de Resposta):

A convergência de IA, wearables e IoT pode revolucionar o cuidado ao permitir um monitoramento contínuo e preditivo dos pacientes.

Exemplo prático: Uma clínica de geriatria pode utilizar wearables (IoT) para monitorar a frequência cardíaca e padrões de sono de pacientes idosos em casa. Esses dados são coletados e analisados por algoritmos de Inteligência Artificial (IA) que identificam anomalias ou padrões de risco.

Se a IA detectar uma alteração significativa, ela pode gerar um alerta para a equipe da clínica, que então realiza uma teleconsulta (telemedicina) para avaliar o paciente proativamente. Isso transforma o cuidado de reativo para preventivo, melhorando a qualidade de vida do paciente e otimizando o tempo dos profissionais.

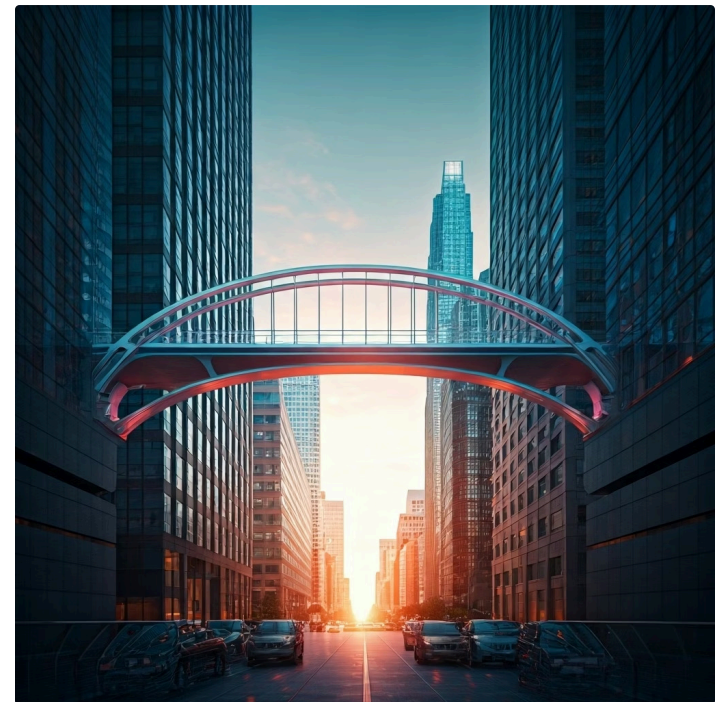
Conexão com a Próxima Aula

Nesta aula, você aprendeu a base para implementar a saúde digital. Mas a inovação não para! Na [Aula 13 – Inovação e o Futuro da Saúde](#), vamos mergulhar ainda mais fundo nas tendências emergentes, nas tecnologias disruptivas e nos modelos de cuidado que estão redefinindo o setor.

Prepare-se para explorar o que vem por aí e como você pode se posicionar na vanguarda dessa transformação contínua.

Recursos Adicionais

- **Site do Conselho Federal de Medicina (CFM):** Para consultar a íntegra da Resolução CFM nº 2.314/2022 e outras normativas
- **Artigos e Relatórios sobre Tendências em Saúde Digital:** Fontes como a HIMSS e consultorias especializadas (Deloitte, PwC) oferecem insights valiosos
- **Cursos Online sobre LGPD na Saúde:** Para aprofundar conhecimentos sobre proteção de dados e conformidade legal



📄 **NOTA IMPORTANTE:** As informações regulatórias/legais/técnicas desta aula estão atualizadas até 2025. Consulte sempre fontes oficiais para verificar alterações.



Aula 12: Implementação

Base sólida para transformação digital em clínicas e consultórios



Aula 13: Inovação e Futuro

Tendências emergentes e tecnologias disruptivas na saúde

Continue sua jornada de transformação digital na saúde!