

Aula 12 – Domínio de Desempenho da Medição



No dinâmico mundo dos projetos, onde a incerteza é uma constante e a entrega de valor é a bússola, como podemos ter certeza de que estamos no caminho certo? Imagine que você está em uma viagem de carro por um território desconhecido. Sem um mapa, um velocímetro ou um medidor de combustível, você estaria à mercê do acaso, sem saber se está perto do destino, se a velocidade é adequada ou se o combustível vai durar. No gerenciamento de projetos, a medição desempenha exatamente esse papel crucial: ela é o seu painel de controle.

Este domínio de desempenho não é apenas sobre coletar números; é sobre transformar dados brutos em inteligência acionável. É a capacidade de olhar para o passado e o presente do seu projeto para prever o futuro, ajustar o curso e garantir que cada esforço contribua para o objetivo final. Em um cenário onde o PMBOK 7 nos convida a pensar em princípios e entrega de valor, a medição se torna a lente através da qual avaliamos se estamos realmente gerando esse valor.

Ao final desta aula, você será capaz de identificar e implementar métricas eficazes, utilizar ferramentas de medição como a Análise de Valor Agregado e gráficos de burndown/burnup, e, mais importante, transformar dados em decisões estratégicas. Prepare-se para desvendar como a medição pode ser sua maior aliada para o sucesso em qualquer projeto, seja ele um grande empreendimento ou uma iniciativa pessoal.

A Essência da Medição no Gerenciamento de Projetos



Sistema Nervoso do Projeto

A medição envia sinais vitais que permitem ajustes e reações rápidas



Direção Certa

Responde se estamos progredindo e entregando o que importa



Foco em Valor

Avalia se as atividades contribuem para resultados desejados

Em um mundo onde a informação é poder, a medição em projetos é a chave para desbloquear esse poder. Pense na medição não como uma tarefa burocrática, mas como o sistema nervoso do seu projeto, enviando sinais vitais que permitem ajustes e reações rápidas. Sem ela, um projeto pode se desviar do curso sem que ninguém perceba, consumindo recursos e tempo sem gerar o valor esperado. É a medição que nos permite responder à pergunta fundamental: "Estamos realmente progredindo na direção certa e entregando o que importa?"

A transição para o PMBOK 7 reforça essa perspectiva, afastando-se de uma visão puramente prescritiva para focar na entrega de valor e nos princípios que guiam o trabalho. Nesse contexto, a medição não é apenas sobre conformidade com um plano, mas sobre avaliar continuamente se as atividades do projeto estão contribuindo para os resultados desejados e para a satisfação das partes interessadas. Ela nos ajuda a entender o desempenho atual, a identificar desvios e a tomar decisões proativas para otimizar a entrega de valor.

- 📌 **Analogia Prática:** Imagine que você está construindo uma casa. A medição seria como verificar regularmente se as paredes estão no prumo, se as fundações estão firmes e se o telhado está sendo instalado conforme o planejado. Sem essas verificações, você só descobriria os problemas quando a casa estivesse torta ou com vazamentos, e a correção seria muito mais cara e demorada.

Estabelecendo Métricas Eficazes e KPIs



Para que a medição seja útil, precisamos saber o que medir. Não basta coletar dados aleatoriamente; é preciso focar naquilo que realmente importa para o sucesso do projeto e para a entrega de valor. As **métricas** são, em sua essência, pontos de dados quantificáveis que nos ajudam a acompanhar e avaliar o progresso e o desempenho de um projeto. Elas podem ser simples, como o número de tarefas concluídas, ou mais complexas, como a taxa de defeitos por entrega.

Métricas

- Pontos de dados quantificáveis
- Acompanham diversos aspectos
- Amplas e detalhadas
- Exemplo: horas trabalhadas, bugs reportados

KPIs


- Indicadores Chave de Desempenho
- Refletem sucesso crítico
- Focados e estratégicos
- Exemplo: satisfação do cliente, ROI

No entanto, nem toda métrica tem o mesmo peso. É aqui que entram os **KPIs (Key Performance Indicators)**, ou Indicadores Chave de Desempenho. Os KPIs são um subconjunto das métricas, cuidadosamente selecionados por sua capacidade de refletir o sucesso crítico de um projeto em relação aos seus objetivos estratégicos. Eles são os sinais vitais mais importantes, aqueles que, se estiverem fora do esperado, indicam que o projeto está em risco ou não está entregando o valor prometido.

📌 **Analogia do Atleta:** Um atleta de alto rendimento pode ter diversas métricas: tempo de corrida, peso levantado, calorias consumidas. Mas seus KPIs seriam aqueles diretamente ligados ao seu objetivo principal, como o tempo em uma prova específica ou a capacidade de levantar um peso recorde.

Métricas vs. KPIs: Uma Distinção Crucial

Embora frequentemente usados de forma intercambiável, métricas e KPIs têm papéis distintos e complementares. Compreender essa diferença é fundamental para construir um sistema de medição robusto e focado. As métricas fornecem uma visão ampla e detalhada do desempenho em várias áreas, enquanto os KPIs filtram essa informação para destacar o que é essencial para a tomada de decisão estratégica e para a avaliação do sucesso.

		
Métrica: Linhas de Código Número de linhas escritas por dia - um dado interessante, mas não indica qualidade ou utilidade	KPI: Taxa de Defeitos Críticos Defeitos críticos por sprint - fornece visão clara do desempenho e valor entregue	KPI: Funcionalidades com Valor Percentual de funcionalidades que geram valor direto ao usuário

Conceito	Âmbito/Aplicação	Exemplo
Métrica	Ampla, detalha diversos aspectos do projeto. Dados brutos, observações quantificáveis	Número de horas trabalhadas, quantidade de bugs reportados, custo por tarefa
KPI	Focada, indica o sucesso em relação a objetivos estratégicos. Objetivos do projeto, fatores críticos de sucesso	Taxa de conclusão de marcos, satisfação do cliente, ROI do projeto, tempo de ciclo

Uma métrica pode ser, por exemplo, o número de e-mails trocados por dia em um projeto. É um dado interessante, mas não necessariamente indica se o projeto está no caminho certo. Já um KPI seria o "tempo médio de resposta a solicitações críticas do cliente", pois afeta diretamente a satisfação e a entrega de valor. A seleção de KPIs exige um entendimento profundo dos objetivos do projeto e do que realmente impulsiona o sucesso.

Técnicas de Medição: Análise de Valor Agregado (EVA)

A **Análise de Valor Agregado (EVA)** é uma das técnicas de medição de desempenho mais poderosas e amplamente utilizadas no gerenciamento de projetos. Ela vai além de simplesmente comparar o que foi gasto com o que foi planejado, integrando o escopo, o cronograma e o custo para fornecer uma visão holística do desempenho do projeto. Em vez de apenas saber "quanto gastamos?", a EVA nos permite perguntar: "Que valor obtivemos pelo que gastamos até agora?"

A beleza da EVA reside na sua capacidade de responder a três perguntas críticas em qualquer ponto do projeto:

- Onde estamos em termos de custo?
- Onde estamos em termos de cronograma?
- Quanto valor real foi agregado ao projeto até o momento?



❏ **Exemplo Prático:** Imagine que você está construindo um muro. Você planejou gastar R\$1000 e levar 10 dias para construir 10 metros. No quinto dia, você gastou R\$600 e construiu 4 metros. Sem a EVA, você poderia pensar: "Gastei R\$600, que é menos que os R\$500 que eu deveria ter gasto até agora". Mas a EVA revelaria que, pelo trabalho realizado (4 metros), você deveria ter gastado apenas R\$400. Ou seja, você gastou R\$600 para um trabalho que valia R\$400 - um problema sério de custo e cronograma.

Indicadores Chave da Análise de Valor Agregado

01

Valor Planejado (VP)

O custo orçado do trabalho planejado para ser realizado até uma determinada data. É o quanto você *deveria* ter gasto para o trabalho que *deveria* ter sido feito.

02

Custo Real (CR)

O custo total real incorrido para o trabalho realizado até a mesma data. É o quanto você *realmente* gastou.

03

Valor Agregado (VA)

O custo orçado do trabalho *realmente* realizado até a data. É o valor que você *obteve* pelo trabalho que foi concluído.



Indicadores Derivados

Variação de Custo (VC)

$$VC = VA - CR$$

Indica se o projeto está acima (negativo) ou abaixo (positivo) do orçamento

Variação de Prazo (VP)

$$VP = VA - VP$$

Indica se o projeto está adiantado (positivo) ou atrasado (negativo)

Índice de Desempenho de Custo (IDC)

$$IDC = VA / CR$$

Se > 1: abaixo do orçamento
Se < 1: acima do orçamento

Índice de Desempenho de Prazo (IDP)

$$IDP = VA / VP$$

Se > 1: adiantado
Se < 1: atrasado

Esses indicadores não apenas apontam problemas, mas também quantificam a magnitude deles, permitindo que os gerentes de projeto tomem decisões informadas e ajustem o plano de forma proativa. A EVA é uma ferramenta essencial para manter o controle financeiro e de cronograma, garantindo que o valor seja entregue de forma eficiente.

Gráficos de Burndown e Burnup



Em ambientes de projeto mais ágeis e flexíveis, como os propostos pelo PMBOK 7, a medição precisa ser igualmente adaptável e visual. É aqui que os gráficos de **burndown** e **burnup** se destacam. Eles são ferramentas visuais simples, mas extremamente eficazes, para acompanhar o progresso do trabalho em relação ao tempo, fornecendo uma visão rápida e intuitiva do status do projeto ou de uma iteração (sprint).

Gráfico de Burndown

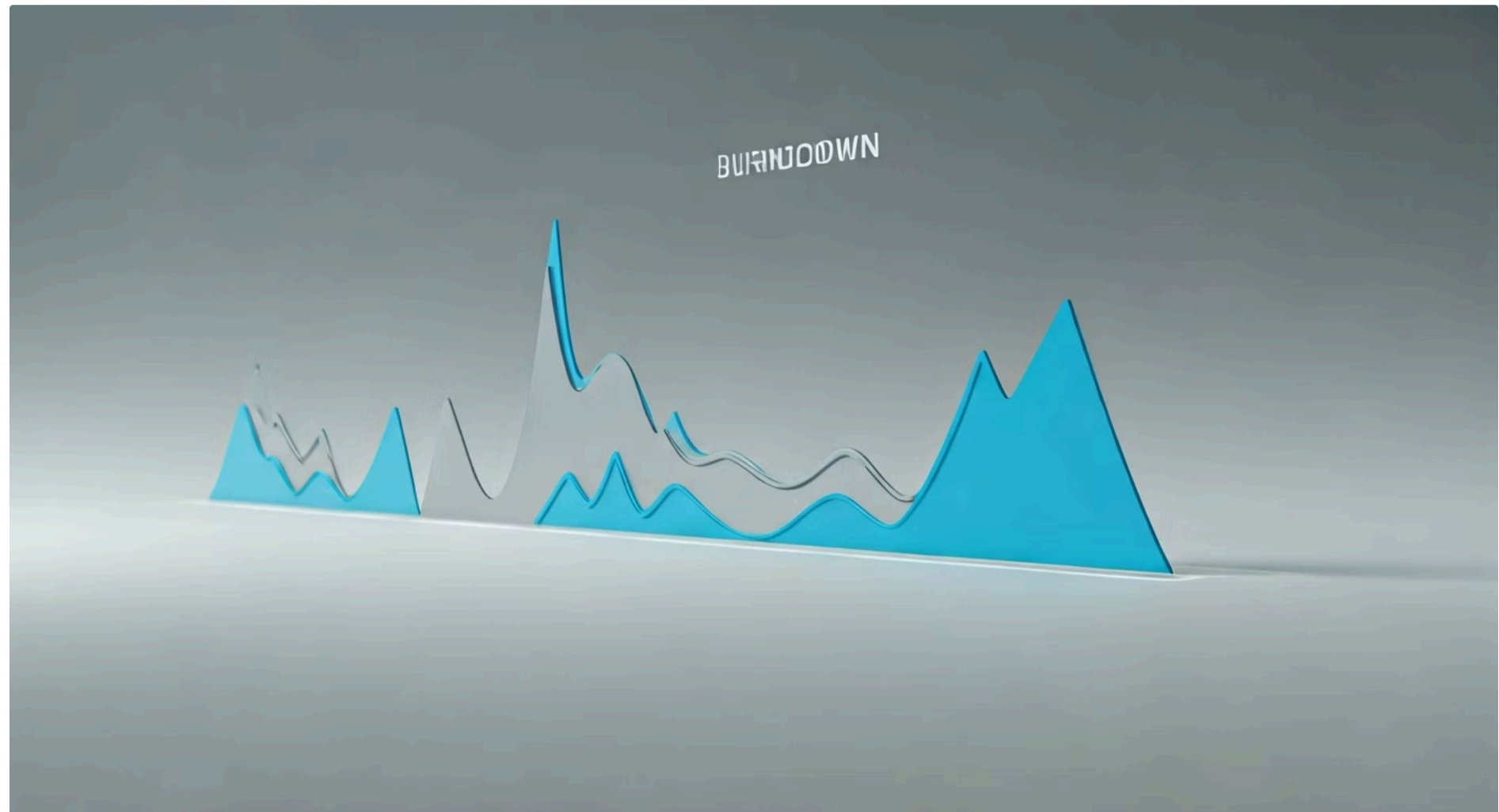
Como observar o nível da água diminuindo em um balde - mostra quanto resta para esvaziar

Gráfico de Burnup

Como observar a água despejada em outro recipiente - mostra o que já foi feito

Esses gráficos são particularmente úteis para equipes que trabalham com ciclos curtos de desenvolvimento, pois permitem uma comunicação transparente e um alinhamento constante sobre o progresso. Eles facilitam a identificação de gargalos, a previsão de conclusão e a tomada de decisões rápidas para manter o projeto no caminho certo, sempre com foco na entrega contínua de valor.

Gráficos de Burndown: O Trabalho Restante



O **gráfico de burndown** é uma representação visual do trabalho restante a ser feito em um projeto ou sprint ao longo do tempo. Ele mostra uma linha decrescente que representa a quantidade de esforço (em horas, pontos de história, tarefas, etc.) que ainda precisa ser concluída. A linha ideal de burndown mostra o ritmo esperado de conclusão, enquanto a linha real mostra o progresso efetivo da equipe.



Eixo Horizontal

Tempo (dias, semanas)



Eixo Vertical

Trabalho restante



Linha Ideal

Ritmo esperado de conclusão



Linha Real

Progresso efetivo da equipe

- 📌 **Interpretação:** Se a linha real estiver acima da linha ideal, significa que o projeto está atrasado; se estiver abaixo, está adiantado. Por exemplo, em um sprint de duas semanas com 100 pontos de história, o gráfico começaria em 100 pontos. Se no meio do sprint a linha real estiver significativamente acima da linha ideal, a equipe sabe que precisa acelerar ou reavaliar o escopo.

Gráficos de Burnup: O Trabalho Concluído

Enquanto o burndown foca no que resta, o **gráfico de burnup** foca no que já foi concluído. Ele mostra o trabalho total do projeto (ou sprint) e a quantidade de trabalho que foi entregue até o momento. Este gráfico é particularmente útil para visualizar o escopo total do projeto e como ele pode mudar ao longo do tempo, além de acompanhar o progresso.

Estrutura do Burnup

- **Eixo Horizontal:** Tempo
- **Eixo Vertical:** Trabalho (horas, pontos)
- **Linha 1:** Escopo total do projeto
- **Linha 2:** Trabalho acumulado concluído

Vantagem Principal

Mostra claramente as mudanças no escopo. Se a linha do escopo total subir, significa que mais trabalho foi adicionado. Isso permite que a equipe e as partes interessadas vejam o impacto dessas mudanças no progresso geral.

Característica	Gráfico de Burndown	Gráfico de Burnup
Foco Principal	Trabalho restante a ser feito	Trabalho já concluído
Linha de Progresso	Decrescente (do total para zero)	Crescente (do zero para o total)
Escopo	Geralmente fixo para o período (sprint)	Pode mostrar mudanças no escopo total do projeto
Uso Comum	Acompanhamento de sprints, previsão de conclusão	Acompanhamento de projetos longos, visibilidade de escopo
Vantagem	Simples para ver o "quanto falta"	Mostra o impacto de mudanças de escopo

Linhas de Base (Baselines) e Medição de Desempenho



Ponto de Referência

A linha de base é como o mapa que você planejou seguir antes de iniciar a viagem, contendo todas as paradas, o tempo estimado e o orçamento para cada trecho



Medição Objetiva

Sem uma linha de base, a medição do desempenho se torna subjetiva e ineficaz. Como saber se está atrasado sem saber quando deveria ter terminado?



Base para Decisões

A linha de base fornece a métrica fundamental para avaliar o progresso e identificar desvios, permitindo decisões baseadas em dados concretos

Para saber se estamos no caminho certo, precisamos de um ponto de referência. No gerenciamento de projetos, esse ponto de referência é a **linha de base (baseline)**. Uma linha de base é uma versão aprovada do plano do projeto para um determinado aspecto (escopo, cronograma, custo ou desempenho) que é usada como ponto de comparação para medir o desempenho real.

No contexto do PMBOK 7, onde a adaptabilidade é valorizada, as linhas de base ainda são cruciais, mas sua gestão pode ser mais flexível. Em vez de uma única linha de base rígida para todo o projeto, pode-se ter linhas de base para iterações ou fases menores, permitindo ajustes mais frequentes e alinhados com a entrega de valor incremental. O importante é ter um ponto de partida acordado para a medição.

Medição de Desempenho em Relação às Linhas de Base

Uma vez que as linhas de base são estabelecidas e aprovadas, a medição de desempenho se torna um processo contínuo de comparação entre o que está acontecendo (desempenho real) e o que foi planejado (linha de base). Essa comparação nos permite identificar variações e determinar se o projeto está progredindo conforme o esperado ou se são necessárias ações corretivas.



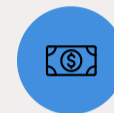
Linha de Base do Escopo

Define o escopo aprovado do projeto, incluindo entregas, requisitos e critérios de aceitação. Verifica se não há "desvio de escopo" (scope creep)



Linha de Base do Cronograma

Representa o cronograma aprovado com datas de início e término de atividades e marcos. Compara o progresso real com as datas planejadas



Linha de Base de Custo

É o orçamento aprovado para o projeto, distribuído ao longo do tempo. Compara os gastos reais com o orçamento planejado



A medição de desempenho em relação a essas linhas de base é um processo iterativo. Regularmente, a equipe coleta dados sobre o progresso, os custos e o escopo, compara-os com as linhas de base e analisa as variações. Se as variações forem significativas, ações corretivas ou preventivas são planejadas e implementadas. Em alguns casos, se as mudanças forem extensas e aprovadas, as próprias linhas de base podem ser atualizadas através de um processo formal de controle de mudanças.

Apresentação de Informações e Dashboards

Coletar dados e realizar análises complexas é apenas metade da batalha. A outra metade, igualmente crucial, é a capacidade de apresentar essas informações de forma clara, concisa e impactante para as partes interessadas. Afinal, dados brutos são como ingredientes em uma cozinha: eles têm potencial, mas precisam ser preparados e apresentados de forma apetitosa para serem consumidos e apreciados.

Uma boa apresentação transforma números em narrativas, permitindo que todos compreendam o status do projeto e tomem decisões informadas.



- ❏ **Analogia:** Imagine explicar o desempenho financeiro de uma empresa a um investidor. Entregar uma planilha com milhares de linhas seria ineficaz. Mas apresentar um gráfico simples mostrando o crescimento da receita, ou um painel com os principais indicadores de lucro e despesa, comunicaria a mensagem instantaneamente.

É nesse ponto que os **dashboards** (painéis de controle) se tornam ferramentas indispensáveis. Eles são interfaces visuais que consolidam e exibem as métricas e KPIs mais importantes do projeto em um único local, permitindo uma visão rápida e abrangente do desempenho. Um dashboard bem projetado é como o painel de controle de um avião: ele fornece ao piloto (gerente de projeto) todas as informações essenciais para voar com segurança e eficiência.

Dashboards de Projeto: Ferramentas Visuais para Insights Rápidos



Os **dashboards de projeto** são a materialização da apresentação eficaz de informações. Eles são projetados para serem intuitivos e fáceis de ler, utilizando gráficos, tabelas e indicadores visuais (como semáforos ou medidores) para comunicar o status do projeto em tempo real. O objetivo principal é permitir que as partes interessadas, desde a equipe do projeto até a alta gerência, obtenham rapidamente os insights necessários para entender o progresso, identificar problemas e tomar decisões.

Características de um Dashboard Eficaz

Relevante

Exibir apenas as métricas e KPIs mais importantes para o público-alvo

Claro

Usar gráficos e visualizações que sejam fáceis de entender à primeira vista

Conciso

Evitar a sobrecarga de informações, focando no essencial

Atualizado

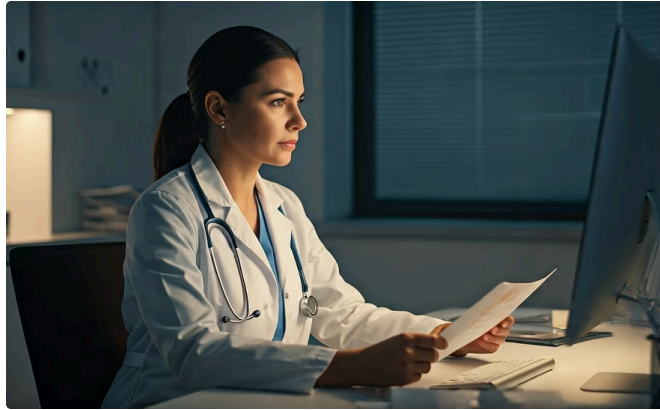
Refletir o status mais recente do projeto

Acionável

Fornecer informações que levem à tomada de decisão

Por exemplo, um dashboard de projeto pode incluir um gráfico de burndown para o sprint atual, um medidor de EVA mostrando o IDC e IDP, um gráfico de pizza com a distribuição de tarefas por membro da equipe, e um semáforo indicando o status geral do projeto (verde para "no caminho", amarelo para "atenção", vermelho para "crítico"). A capacidade de personalizar esses dashboards para diferentes públicos (equipe, gerência, cliente) é uma grande vantagem, garantindo que cada um receba a informação mais útil para suas necessidades.

Tomada de Decisão Baseada em Dados



Diagnóstico Preciso

Assim como um médico usa exames para diagnosticar, no gerenciamento de projetos os dados de desempenho são os "exames" que permitem diagnosticar a saúde do projeto

No cenário atual, onde a complexidade e a velocidade das mudanças são a norma, a intuição e a experiência, embora valiosas, não são suficientes para guiar projetos ao sucesso. A **tomada de decisão baseada em dados** emerge como uma prática essencial, transformando a medição de uma mera coleta de informações em um motor estratégico. Ela significa que cada escolha, cada ajuste de rota e cada alocação de recursos são fundamentados em evidências concretas, e não em suposições ou achismos.

Essa abordagem é particularmente ressaltada pelo PMBOK 7, que enfatiza a entrega de valor e a adaptabilidade. Para adaptar-se de forma inteligente, é preciso saber o que está funcionando e o que não está. Os dados fornecem essa clareza, permitindo que as equipes de projeto experimentem, aprendam e ajustem suas estratégias de forma contínua, otimizando a entrega de valor em cada etapa.



Decisões Estratégicas

Cada escolha, cada ajuste de rota e cada alocação de recursos são fundamentados em evidências concretas, não em suposições

Do Insight à Ação: O Ciclo da Decisão Baseada em Dados

A tomada de decisão baseada em dados não é um evento único, mas um ciclo contínuo de coleta, análise, interpretação e ação. Para que seja eficaz, é preciso que haja uma cultura que valorize a transparência dos dados e a responsabilidade pelas decisões resultantes.

Coleta de Dados

Reunião sistemática de métricas e KPIs relevantes do projeto

Implementação

Execução das decisões e monitoramento contínuo da eficácia



Análise de Dados

Processamento e interpretação para identificar tendências, padrões e desvios

Geração de Insights

Transformação dos dados em informações significativas que respondam perguntas-chave

Tomada de Decisão

Formulação e seleção das melhores opções de ação baseadas nos insights

- ❏ **Exemplo Prático:** Um projeto revela através do dashboard um IDC consistentemente abaixo de 1.0. Isso gera o insight de que o projeto está gastando mais do que o planejado para o valor entregue. A decisão pode ser investigar as causas (ineficiências na equipe, custos de material mais altos) e implementar ações como otimização de processos ou negociação com fornecedores. O monitoramento contínuo confirmará se essas ações estão corrigindo o desvio.

O Paradigma do PMBOK 7 na Medição: Foco em Valor e Princípios

Abordagem Tradicional

- Foco em conformidade com planos rígidos
- Medição de marcos internos
- Pergunta: "Estamos seguindo o plano?"

PMBOK 7

- Foco em entrega de valor
- Medição de impacto e resultados
- Pergunta: "Estamos entregando valor de forma eficaz?"

A sétima edição do PMBOK representa uma mudança significativa de paradigma, afastando-se de uma abordagem puramente prescritiva e baseada em processos para abraçar uma filosofia mais flexível e orientada por princípios. Essa evolução tem um impacto profundo no domínio de desempenho da medição, elevando a importância da avaliação contínua da **entrega de valor** acima da mera conformidade com planos rígidos.

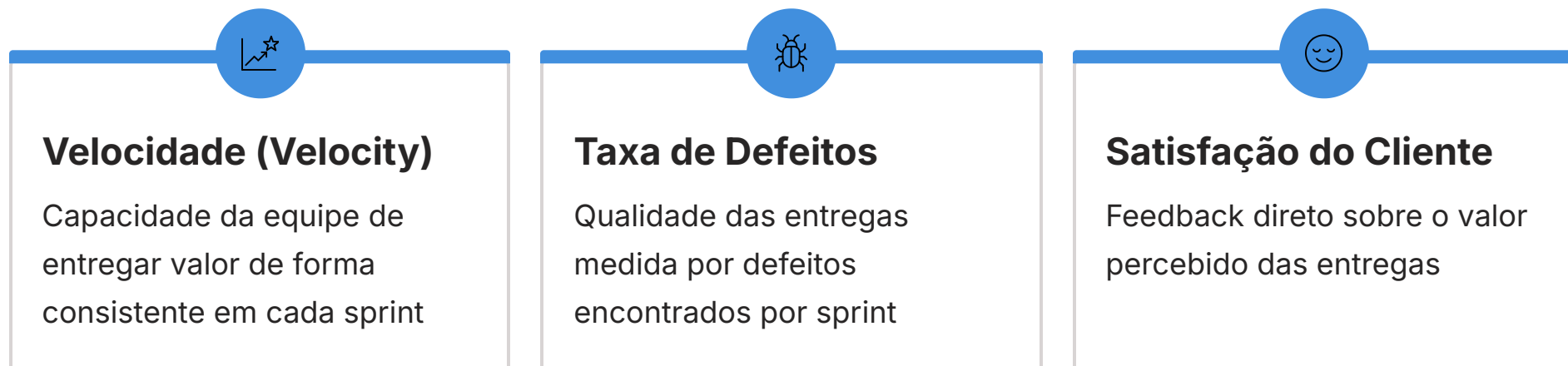
"Essa funcionalidade foi entregue no prazo e dentro do orçamento?"

"Essa funcionalidade está sendo usada pelos usuários? Ela resolve o problema deles? Ela está gerando a receita esperada?"

Imagine que você está construindo um aplicativo. Na abordagem antiga, você mediria se cada funcionalidade foi entregue no prazo e dentro do orçamento. Com o PMBOK 7, você ainda faria isso, mas também perguntaria: "Essa funcionalidade está sendo usada pelos usuários? Ela resolve o problema deles? Ela está gerando a receita esperada?". A medição se torna mais estratégica, focada no propósito e no impacto real do projeto.

Medição em Ambientes Ágeis e Híbridos: A Conexão com o PMBOK 7

A ênfase do PMBOK 7 na adaptabilidade e na entrega de valor ressoa fortemente com as práticas de gerenciamento de projetos ágeis e híbridos. Nesses ambientes, a medição é intrínseca ao ciclo de feedback contínuo, permitindo que as equipes aprendam e se ajustem rapidamente. Métricas e KPIs são usados para avaliar o progresso em curtos ciclos (sprints ou iterações) e para garantir que o trabalho esteja alinhado com as necessidades em constante evolução do cliente.



Em um projeto ágil, por exemplo, a velocidade (velocity) da equipe, a taxa de defeitos por sprint e a satisfação do cliente são KPIs cruciais. Eles fornecem insights sobre a capacidade da equipe de entregar valor de forma consistente e com qualidade. O PMBOK 7 encoraja a integração dessas abordagens, reconhecendo que diferentes projetos e contextos podem exigir diferentes estratégias de medição.

A medição, nesse novo paradigma, não é um evento isolado, mas uma parte integrante do sistema de entrega de valor do projeto. Ela alimenta a reflexão, a adaptação e a melhoria contínua, garantindo que o projeto permaneça relevante e eficaz na busca por seus objetivos. É um convite para ir além dos números e entender a história que eles contam sobre o valor que está sendo criado.

Desafios Comuns na Medição e Como Superá-los

Mesmo com as melhores intenções e as ferramentas mais sofisticadas, a medição em projetos pode apresentar desafios significativos. Não é raro que equipes se sintam sobrecarregadas pela coleta de dados, ou que as métricas escolhidas não reflitam o verdadeiro progresso do projeto. Superar esses obstáculos é crucial para garantir que a medição seja uma aliada, e não um fardo.

Desafio: Métricas Inadequadas

Escolher métricas erradas ou focar apenas em números fáceis de coletar pode levar a uma visão distorcida do desempenho. É como tentar medir a felicidade apenas contando sorrisos.

Desafio: Resistência à Medição

Alguns membros da equipe podem sentir que estão sendo microgerenciados ou que os dados serão usados para puni-los, criando uma cultura de medo.

Desafio: Sobrecarga de Dados

Coletar muitos dados sem um propósito claro pode consumir tempo e recursos sem gerar insights úteis.

- ❏ **Solução:** Criar uma cultura de transparência, aprendizado e melhoria contínua é fundamental para superar a resistência, mostrando que a medição é uma ferramenta para o sucesso coletivo, e não para a culpa individual.

Estratégias para uma Medição Eficaz

Para transformar os desafios em oportunidades, algumas estratégias podem ser adotadas:

01

Defina Métricas e KPIs SMART

Certifique-se de que suas métricas sejam Específicas, Mensuráveis, Atingíveis, Relevantes e com Prazo definido. Isso garante que elas sejam claras e úteis.

03

Automatize a Coleta de Dados

Use ferramentas de gerenciamento de projetos e softwares de business intelligence para automatizar a coleta e o processamento de dados, reduzindo o esforço manual e o risco de erros.

05

Promova uma Cultura de Aprendizado

Encoraje a equipe a usar os dados para identificar oportunidades de melhoria, em vez de focar em culpar. A medição deve ser uma ferramenta para o crescimento.

02

Alinhe com os Objetivos de Valor

Sempre pergunte: "Essa métrica nos ajuda a entender se estamos entregando valor aos nossos stakeholders?". Se a resposta for não, reavalie.

04

Comunique os Resultados de Forma Transparente

Compartilhe os dashboards e relatórios de forma regular e compreensível com todas as partes interessadas. Explique o que os dados significam e quais ações serão tomadas.

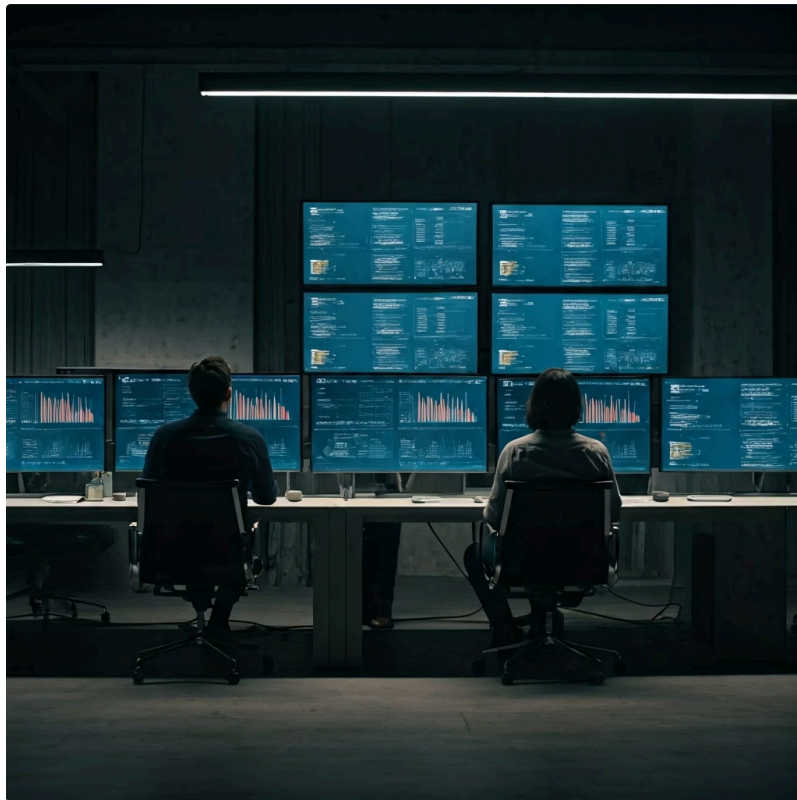
06

Revise e Adapte Regularmente

As métricas e KPIs não são estáticas. À medida que o projeto evolui, as necessidades de medição também podem mudar. Revise e ajuste suas abordagens de medição periodicamente.

Ao adotar essas estratégias, a medição se torna um processo dinâmico e valioso, capaz de fornecer os insights necessários para guiar o projeto ao sucesso, mesmo nos ambientes mais complexos e incertos.

A Medição como Ferramenta Estratégica para a Entrega de Valor



Chegamos ao ponto crucial: a medição não é apenas uma tarefa operacional, mas uma **ferramenta estratégica** indispensável para a entrega de valor em qualquer projeto. Em um cenário de negócios cada vez mais competitivo e dinâmico, onde a capacidade de se adaptar e gerar resultados tangíveis é o que diferencia o sucesso do fracasso, a medição se posiciona como o pilar que sustenta a tomada de decisão inteligente e a otimização contínua.

360°

Visão Completa

A medição fornece uma visão holística do desempenho do projeto

24/7

Monitoramento Contínuo

Acompanhamento constante permite ajustes em tempo real

100%

Foco em Valor

Todas as métricas devem estar alinhadas com a entrega de valor

Pense em uma empresa de tecnologia que lança um novo produto. Ela não apenas mede as vendas, mas também a satisfação do cliente, o tempo de uso do aplicativo, a taxa de retenção e o feedback sobre novas funcionalidades. Todas essas métricas, transformadas em KPIs, informam a estratégia de desenvolvimento futuro, garantindo que o produto continue a entregar valor e a evoluir de acordo com as necessidades do mercado. A medição, nesse contexto, é a voz do cliente e do mercado, orientando o caminho.

O PMBOK 7, com sua ênfase no Sistema de Entrega de Valor, reforça essa visão. Ele nos lembra que os projetos são meios para alcançar objetivos maiores, e a medição é o mecanismo que nos permite verificar se esses objetivos estão sendo atingidos. É a ponte entre a intenção e o resultado, entre o esforço e o impacto.

Conclusão e Aplicação Prática

Em suma, o Domínio de Desempenho da Medição é muito mais do que planilhas e números. É sobre criar um sistema inteligente que forneça visibilidade, permita a adaptabilidade e capacite a tomada de decisões estratégicas. Ao dominar as técnicas de medição, desde a definição de KPIs até a utilização de EVA e dashboards, você não apenas gerencia projetos, mas os lidera com confiança e propósito, garantindo que cada passo contribua para a entrega de valor real.

Em prática:

Defina 3-5 KPIs para seu próximo projeto

Certifique-se de que estejam alinhados aos objetivos de valor e sejam mensuráveis

Crie um dashboard simples

Visualize o progresso de um projeto pessoal ou profissional usando gráficos e indicadores visuais

Pratique a análise de EVA

Use um cenário de projeto real ou hipotético para calcular VA, CR, VP e os indicadores derivados

Discuta com sua equipe

Converse sobre como a medição pode ser usada para melhorar a entrega de valor no dia a dia

Autoavaliação

Questão 1

Qual das seguintes opções melhor descreve a principal diferença entre uma métrica e um KPI?

1

- a) Métricas são qualitativas, enquanto KPIs são quantitativos.
- b) KPIs são um subconjunto de métricas, focados nos indicadores mais críticos para o sucesso do projeto.
- c) Métricas são usadas apenas em projetos ágeis, e KPIs em projetos tradicionais.
- d) KPIs são sempre financeiros, e métricas podem ser de qualquer tipo.

Questão 2

Em um projeto, se o Valor Agregado (VA) é de R\$ 80.000, o Custo Real (CR) é de R\$ 100.000 e o Valor Planejado (VP) é de R\$ 90.000, qual a situação do projeto em relação ao custo e ao prazo?

2

- a) Adiantado e abaixo do orçamento.
- b) Atrasado e acima do orçamento.
- c) Adiantado e acima do orçamento.
- d) Atrasado e abaixo do orçamento.

Questão 3

Qual é a principal vantagem de um gráfico de burnup em comparação com um gráfico de burndown, especialmente em projetos com escopo flexível?

3

- a) Ele mostra o trabalho restante de forma mais clara.
- b) Ele permite visualizar o impacto de mudanças no escopo total do projeto.
- c) Ele é mais fácil de criar e manter.
- d) Ele foca apenas na variação de custo.

Questão 4

De acordo com o paradigma do PMBOK 7, qual é o foco central da medição de desempenho?

4

- a) Garantir a conformidade estrita com o plano inicial do projeto.
- b) Avaliar continuamente a entrega de valor e a adaptabilidade do projeto.
- c) Priorizar a redução de custos acima de todos os outros objetivos.
- d) Medir apenas o progresso técnico, ignorando aspectos de negócio.

Questão 5 (Dissertativa)

5

Explique como a tomada de decisão baseada em dados pode ser aplicada para resolver um desvio de cronograma significativo em um projeto, considerando a importância da entrega de valor.

Gabarito:

1. b)

2. b)

3. b)

4. b)

Explicação Questão 2: VC = 80k - 100k = -20k (acima do orçamento); VP = 80k - 90k = -10k (atrasado)

Próximos Passos e Recursos

Próxima Aula

Aula 13 – Domínio de Desempenho da Incerteza

Prepare-se para explorar como identificar, analisar e responder aos riscos e oportunidades que permeiam todo projeto.

Recursos Adicionais:



PMBOK 7ª Edição

Um Guia para o Corpo de Conhecimento em Gerenciamento de Projetos - Para aprofundar nos princípios e domínios de desempenho



Artigos sobre EVA

Artigos sobre Análise de Valor Agregado - Para exemplos práticos e estudos de caso detalhados



Ferramentas de GP

Jira, Asana, Trello - Para experimentar a criação de dashboards e o acompanhamento de métricas em tempo real

NOTA IMPORTANTE: As informações regulatórias/legais/técnicas desta aula estão atualizadas até 2025. Consulte sempre fontes oficiais para verificar alterações.