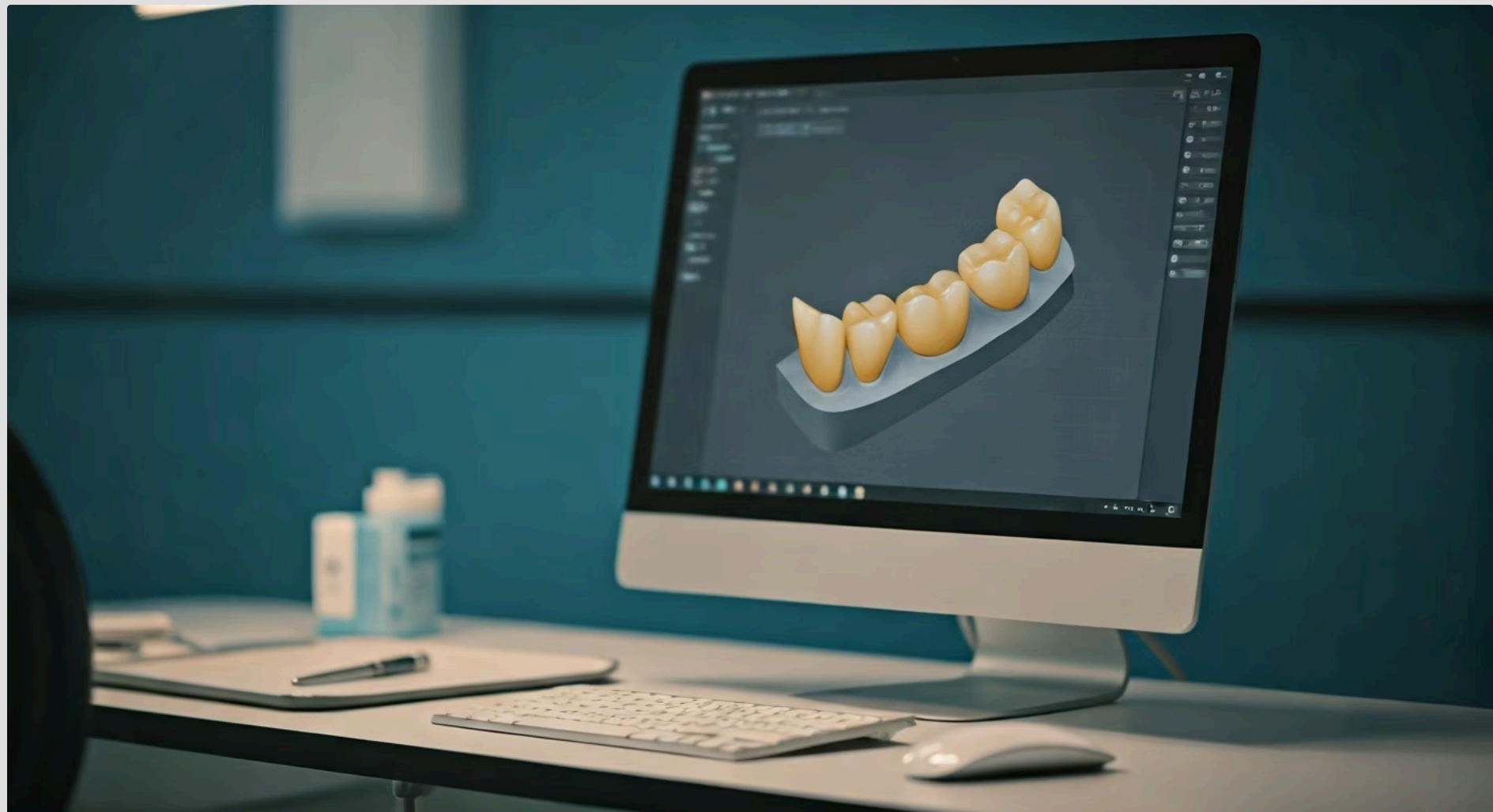


Aula 12 – Desenho de Restaurações Unitárias: Coroas e Onlays (Parte 2)



A odontologia digital transformou radicalmente a forma como planejamos e executamos restaurações. Se antes a precisão dependia majoritariamente da habilidade manual e de moldagens complexas, hoje, a tecnologia nos permite criar peças com uma exatidão sem precedentes. Contudo, essa precisão digital não se limita apenas à forma básica da restauração; ela se estende à sua funcionalidade e estética, garantindo que o dente restaurado se integre perfeitamente ao sistema mastigatório e ao sorriso do paciente.

Nesta aula, mergulharemos nos aspectos mais refinados do design de restaurações unitárias, focando em coroas e onlays. Não basta apenas desenhar uma forma que se encaixe; é preciso que essa forma funcione em harmonia com os demais dentes, suportando as forças mastigatórias e proporcionando uma estética natural. Entenderemos como o ajuste oclusal dinâmico, a personalização da morfologia e a preparação para a fase de manufatura são cruciais para o sucesso clínico a longo prazo.

Ao final desta jornada, você será capaz de compreender a importância do articulador virtual para simular movimentos mastigatórios, aplicar técnicas avançadas de personalização para mimetizar a anatomia natural dos dentes e dominar os passos essenciais para a finalização e exportação de arquivos para a fase CAM (Manufatura Assistida por Computador). Prepare-se para elevar seu conhecimento em odontologia digital, transformando designs em restaurações funcionais e esteticamente impecáveis.

O Desafio da Oclusão Digital: Além do Estático



Imagine um carro parado na garagem. Você pode admirar sua forma, sua cor, mas só ao ligar o motor e colocá-lo em movimento é que você realmente entende como ele funciona, como se comporta nas curvas, como acelera. O mesmo acontece com a oclusão em odontologia. Não basta que uma restauração se encaixe perfeitamente quando a boca está fechada (oclusão estática); ela precisa funcionar em harmonia com todos os outros dentes durante os movimentos mastigatórios e de fala (oclusão dinâmica). Este é um dos maiores desafios no design digital.

Oclusão Estática

Contato dos dentes quando a boca está fechada em repouso

Oclusão Dinâmica

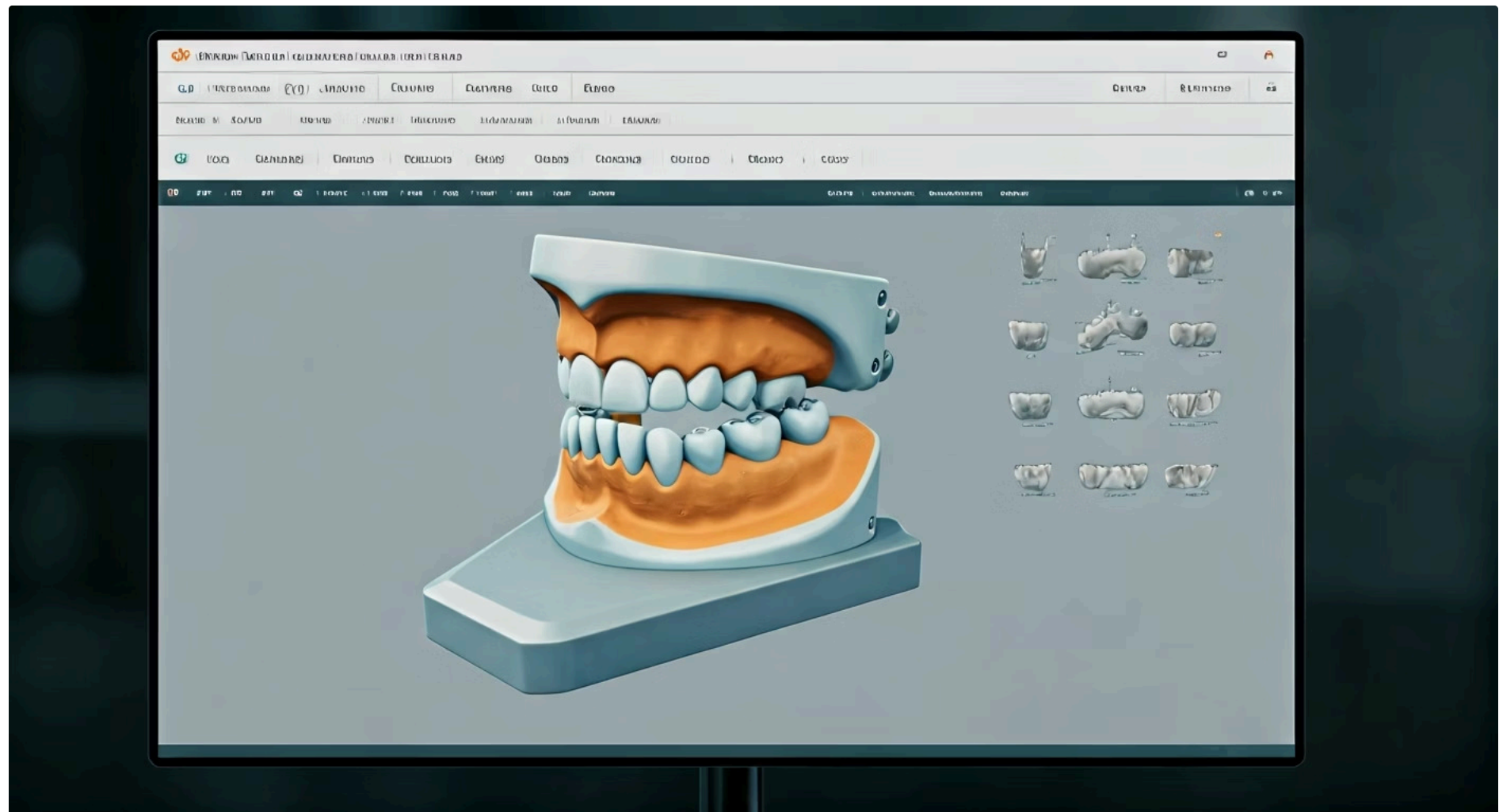
Contatos durante movimentos mastigatórios e de fala

Tradicionalmente, a análise da oclusão dinâmica era feita com articuladores mecânicos, que replicavam os movimentos mandibulares do paciente. No entanto, a transição para o fluxo de trabalho digital exige que essa simulação também seja digital. Como podemos garantir que uma coroa ou onlay desenhada em um software não cause interferências prejudiciais, desgastes prematuros ou até fraturas quando o paciente mastiga ou range os dentes? A resposta reside na poderosa ferramenta do articulador virtual.

- ❑ **O articulador virtual é a peça-chave que nos permite ir além da simples forma estática.** Ele simula os movimentos da mandíbula do paciente dentro do ambiente digital, permitindo que o designer visualize e ajuste os contatos oclusais em tempo real, antes mesmo da restauração ser produzida.

É como ter um laboratório de testes completo dentro do seu computador, onde você pode prever e corrigir problemas que, de outra forma, só seriam detectados após a cimentação da peça na boca do paciente, gerando retrabalho e frustração.

Articulador Virtual: Simulando a Realidade



O articulador virtual é uma ferramenta sofisticada presente nos softwares de CAD (Desenho Assistido por Computador) que replica digitalmente a função de um articulador mecânico. Para que ele funcione com precisão, precisamos alimentá-lo com dados cruciais do paciente. Isso inclui não apenas o escaneamento intraoral das arcadas superior e inferior, mas também um registro de mordida que capture a relação maxilomandibular e, idealmente, registros de movimentos mandibulares, como a trajetória de abertura e fechamento e os movimentos excursivos.

01

Escaneamento Intraoral

Captura digital das arcadas superior e inferior

02

Registro de Mordida

Relação maxilomandibular precisa

03

Movimentos Mandibulares

Trajelórias de abertura, fechamento e excursões

04

Simulação Digital

Visualização dos contatos em tempo real

Uma vez que esses dados são importados, o software consegue posicionar os modelos digitais das arcadas em uma relação tridimensional precisa, simulando a articulação temporomandibular do paciente. A partir daí, é possível programar e visualizar os movimentos de lateralidade, protrusão e retrusão, identificando exatamente onde a restauração proposta entrará em contato com os dentes antagonistas e adjacentes. Isso nos dá uma visão clara de como a peça se comportará sob estresse funcional.

Os benefícios de utilizar o articulador virtual são imensos. Ele oferece uma previsibilidade incomparável, permitindo que o designer ajuste a morfologia oclusal da restauração para evitar interferências e garantir uma oclusão equilibrada.

Isso se traduz em menos tempo de ajuste na cadeira odontológica, maior conforto para o paciente e uma vida útil prolongada para a restauração. É a diferença entre tentar encaixar uma peça no escuro e fazê-lo com todas as luzes acesas, vendo cada detalhe.

Ajuste Oclusal Dinâmico: A Dança dos Contatos



Quando pensamos na oclusão, muitas vezes nos concentramos apenas no momento em que os dentes se tocam. No entanto, a verdadeira complexidade e funcionalidade da oclusão residem nos movimentos que a mandíbula realiza. A guia anterior, por exemplo, é a forma como os dentes anteriores desocluem os dentes posteriores durante os movimentos de protrusão (para frente). Da mesma forma, a guia canina é a desocclusão dos dentes posteriores pelos caninos durante os movimentos de lateralidade (para os lados). Essas guias são essenciais para proteger os dentes posteriores de forças excessivas e direcionadas de forma inadequada.

Guia Anterior

Desocclusão dos dentes posteriores durante movimentos de protrusão (para frente)

- Protege dentes posteriores
- Distribui forças adequadamente
- Previne desgaste excessivo

Guia Canina

Desocclusão dos dentes posteriores durante movimentos de lateralidade (para os lados)

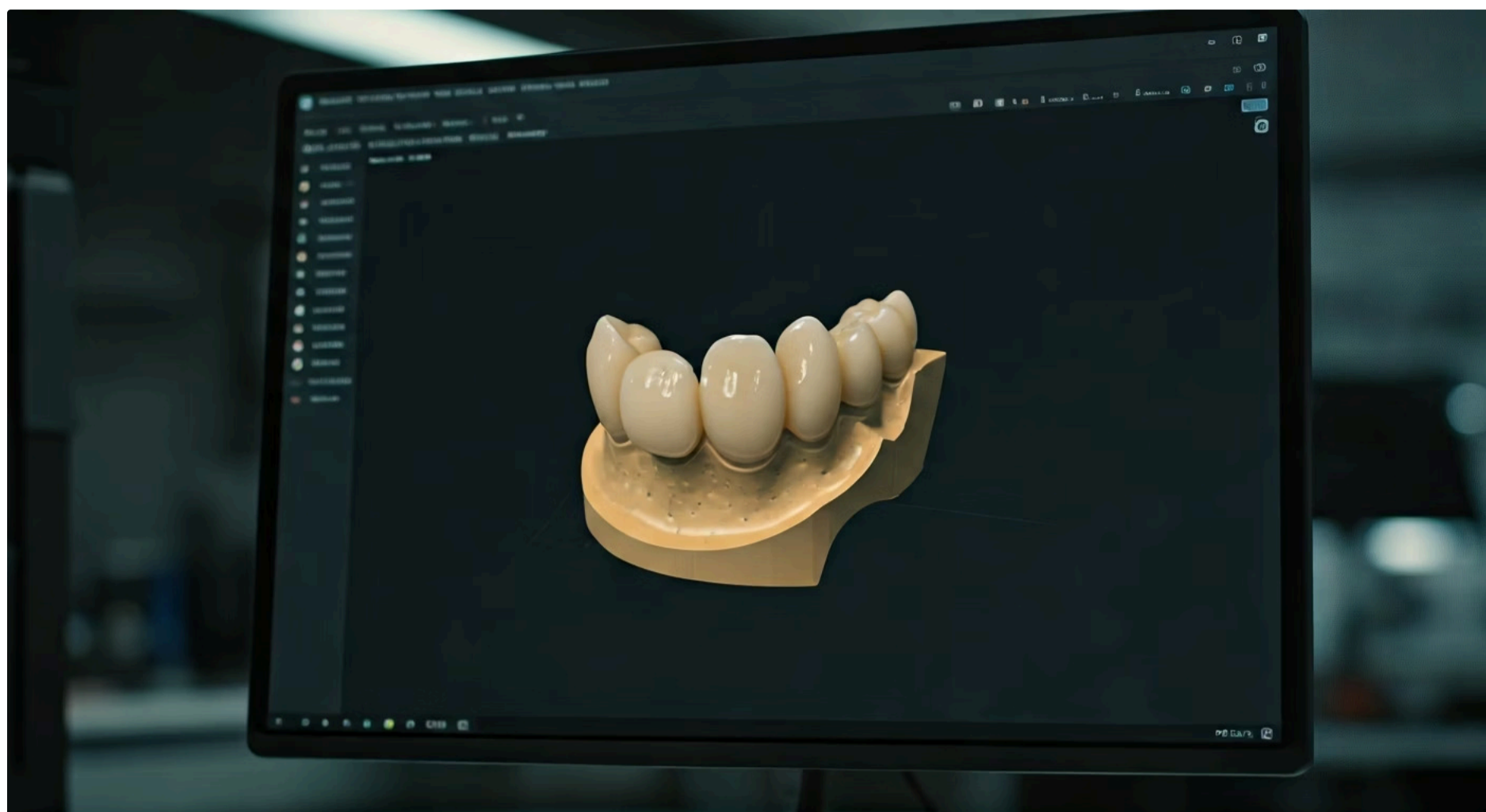
- Caninos assumem as forças laterais
- Protege molares e pré-molares
- Evita interferências prejudiciais

O desafio no design digital é identificar e corrigir qualquer interferência que a nova restauração possa causar nesses movimentos delicados. Uma coroa ou onlay mal desenhada pode criar um contato prematuro em protrusão ou lateralidade, forçando os dentes posteriores a suportar cargas que deveriam ser distribuídas pelos dentes anteriores ou caninos. Isso pode levar a dor, desgaste excessivo, mobilidade dentária e até fratura da restauração ou do dente.

Com o articulador virtual, podemos simular esses movimentos excursivos e observar digitalmente onde ocorrem os contatos indesejados. O software geralmente exibe um mapa de contatos oclusais, usando cores para indicar a intensidade e a localização dos pontos de toque.

Ao identificar um contato prematuro ou uma interferência, o designer pode usar as ferramentas de escultura digital para desgastar virtualmente a área afetada, refinando a superfície oclusal até que a restauração se integre perfeitamente aos movimentos mandibulares do paciente, garantindo uma oclusão harmoniosa e funcional.

Ferramentas de Ajuste e Validação



Uma vez que o articulador virtual revela os pontos de contato e as interferências durante os movimentos dinâmicos, o próximo passo é utilizar as ferramentas de ajuste do software CAD para refinar a restauração. Pense nisso como um escultor que, após moldar a forma geral, usa cinzéis e lixas finas para aperfeiçoar os detalhes. As ferramentas de desgaste virtual permitem remover material digitalmente em áreas específicas, enquanto as ferramentas de adição podem ser usadas para construir pequenas porções, se necessário, sempre buscando a harmonia oclusal.

Ferramentas de Desgaste

Remoção precisa de material em áreas de interferência oclusal

Ferramentas de Adição

Construção de pequenas porções para otimizar contatos

Análise de Espessura

Validação colorida das áreas mais finas e espessas

Além do ajuste da superfície oclusal, é fundamental validar a espessura da restauração. Um desgaste excessivo pode comprometer a resistência do material, enquanto uma espessura insuficiente pode levar à fratura da peça. Os softwares modernos oferecem análises de espessura coloridas, que indicam visualmente as áreas mais finas ou mais espessas, permitindo ao designer otimizar a geometria da restauração para garantir sua durabilidade sem comprometer a oclusão.

A otimização da superfície oclusal não é apenas sobre remover interferências; é também sobre criar uma anatomia funcional que direcione as forças mastigatórias de forma eficiente e proteja o dente.

Por exemplo, em uma coroa posterior, é crucial garantir que as cúspides e fossas estejam bem definidas para permitir uma trituração eficaz dos alimentos, ao mesmo tempo em que se evita contatos excessivos que possam gerar estresse. Este processo de refinamento digital é o que garante que a restauração final não apenas se encaixe, mas também funcione como um dente natural.

Característica	Articulador Físico	Articulador Virtual
Base	Modelos de gesso/resina	Modelos digitais (escaneamentos)
Precisão	Depende da moldagem e montagem	Alta, baseada em dados digitais
Ajuste	Manual, com brocas e lixas	Digital, com ferramentas de software
Previsibilidade	Boa, mas limitada por erros de montagem	Excelente, simula movimentos com alta fidelidade
Custo/Tempo	Mais tempo de laboratório, materiais	Mais rápido, menos materiais físicos
Armazenamento	Espaço físico, risco de quebra	Arquivo digital, fácil acesso e cópia

A Arte da Personalização: Além do Básico



Você já notou como cada dente é único? Não existem dois dentes exatamente iguais, mesmo na mesma boca. Eles possuem nuances de forma, textura, brilho e translucidez que os tornam parte integrante de um sorriso individual. No entanto, muitas vezes, as restaurações digitais podem parecer "genéricas" se não forem cuidadosamente personalizadas. O desafio é transformar um design funcional em uma peça que se integre perfeitamente, parecendo um dente natural, e não uma prótese.



Individualidade

Cada dente possui características únicas que devem ser replicadas



Estética Natural

Textura, brilho e translucidez que mimetizam a natureza



Ferramentas Digitais

Escultura precisa e controlada no ambiente CAD

A personalização e caracterização da morfologia são os toques artísticos que elevam uma restauração de "boa" para "excelente". É a diferença entre um retrato genérico e uma obra de arte que captura a essência do indivíduo. No ambiente digital, temos ferramentas poderosas para esculpir esses detalhes, mimetizando a natureza de forma precisa e controlada. Isso não se trata apenas de estética; uma morfologia bem definida também contribui para a função, direcionando os alimentos e protegendo os tecidos periodontais.

- ❑ **Ao invés de simplesmente aceitar a forma padrão que o software sugere, o designer experiente utiliza as ferramentas de escultura digital para adicionar sulcos, cristas, fossas e texturas que replicam as características dos dentes vizinhos e do dente original (se houver).**

Essa atenção aos detalhes é o que permite que a restauração "desapareça" no sorriso do paciente, tornando-se indistinguível dos dentes naturais. É um processo que exige observação, conhecimento anatômico e uma pitada de sensibilidade artística.

Morfologia e Anatomia: Os Detalhes que Importam



Para que uma restauração digital pareça natural, é fundamental ir além do contorno básico e mergulhar nos detalhes da anatomia dentária. Pense nos sulcos e cristas que percorrem a superfície oclusal de um molar, nas ameias que se formam entre os dentes, ou nas pequenas ondulações e texturas que dão vida à superfície vestibular de um incisivo. Esses elementos, muitas vezes sutis, são o que conferem individualidade e naturalidade a um dente. Ignorá-los é como pintar um rosto sem expressão.

Biomimetismo Digital

O conceito de biomimetismo digital é central aqui: o objetivo é imitar a biologia. No software CAD, temos acesso a uma gama de ferramentas de escultura que nos permitem adicionar, remover ou suavizar material digitalmente. Podemos criar sulcos de desenvolvimento e suplementares, definir as cristas marginais e triangulares, e até mesmo reproduzir a microtextura superficial do esmalte. Essa capacidade de esculpir digitalmente é um diferencial, pois permite ao designer replicar a complexidade anatômica que seria extremamente difícil de alcançar com métodos convencionais.

 Cúspides Elevações que trituram os alimentos	 Fossas Depressões que recebem as cúspides antagonistas
 Sulcos Canais que direcionam os alimentos	 Cristas Elevações lineares que definem a forma

Por exemplo, ao desenhar um onlay para um pré-molar, o designer pode usar as ferramentas de escultura para recriar as cúspides, fossas e sulcos com a mesma profundidade e angulação dos dentes adjacentes. Isso não só melhora a estética, mas também otimiza a função mastigatória, permitindo que os alimentos sejam triturados de forma eficiente. A conexão com a aplicação real é clara: uma restauração com anatomia bem definida não só parece melhor, mas também funciona melhor, contribuindo para a saúde bucal geral do paciente.

Caracterização Estética: Cor e Translucidez (Digitalmente)



A beleza de um sorriso vai muito além da forma dos dentes; ela é intrinsecamente ligada à sua cor, brilho e, principalmente, à sua translucidez. A luz interage com o esmalte e a dentina de maneiras complexas, criando profundidade e vida. Uma restauração que não mimetiza essas propriedades ópticas pode parecer opaca, "chapada" ou artificial, mesmo que sua forma seja perfeita. O desafio no ambiente digital é como simular e incorporar esses efeitos de cor e luz no design.

Translucidez

Capacidade da luz de atravessar o material, criando profundidade natural

Opalescência

Efeito de brilho azulado ou alaranjado característico do esmalte

Mamelos

Estruturas internas da dentina visíveis através do esmalte

Os softwares CAD modernos oferecem bibliotecas de materiais que simulam as propriedades ópticas de diferentes cerâmicas e resinas. Isso inclui a capacidade de ajustar a translucidez, a opalescência (o efeito de brilho azulado ou alaranjado que o esmalte natural possui) e até mesmo a presença de mamelos (as estruturas internas da dentina que podem ser vistas através do esmalte). Pense em um pintor que, ao invés de usar uma única cor, mistura pigmentos para criar nuances e profundidade; o designer digital faz o mesmo com as propriedades ópticas.

Ao selecionar e aplicar esses atributos digitais, o designer pode criar uma restauração que não apenas se assemelha em forma, mas também em cor e translucidez aos dentes naturais do paciente.

Por exemplo, em uma coroa anterior, é possível simular uma translucidez maior na borda incisal e uma opacidade crescente em direção ao terço cervical, replicando a variação natural do dente. Essa atenção aos detalhes ópticos é o que garante que a restauração se integre de forma invisível ao sorriso, proporcionando um resultado estético superior e altamente satisfatório para o paciente.

O Papel da Inteligência Artificial na Personalização



A Inteligência Artificial (IA) está redefinindo muitos campos, e a odontologia digital não é exceção. Embora a personalização da morfologia e da estética exija um toque artístico e conhecimento anatômico do designer, a IA surge como uma aliada poderosa, capaz de otimizar e aprimorar esse processo. Ela não substitui o profissional, mas atua como um assistente inteligente, oferecendo sugestões e acelerando etapas que antes demandavam mais tempo e esforço manual.



Análise Inteligente

IA analisa dentes adjacentes e antagonistas



Sugestões Automáticas

Propõe contornos, texturas e variações de cor



Otimização de Tempo

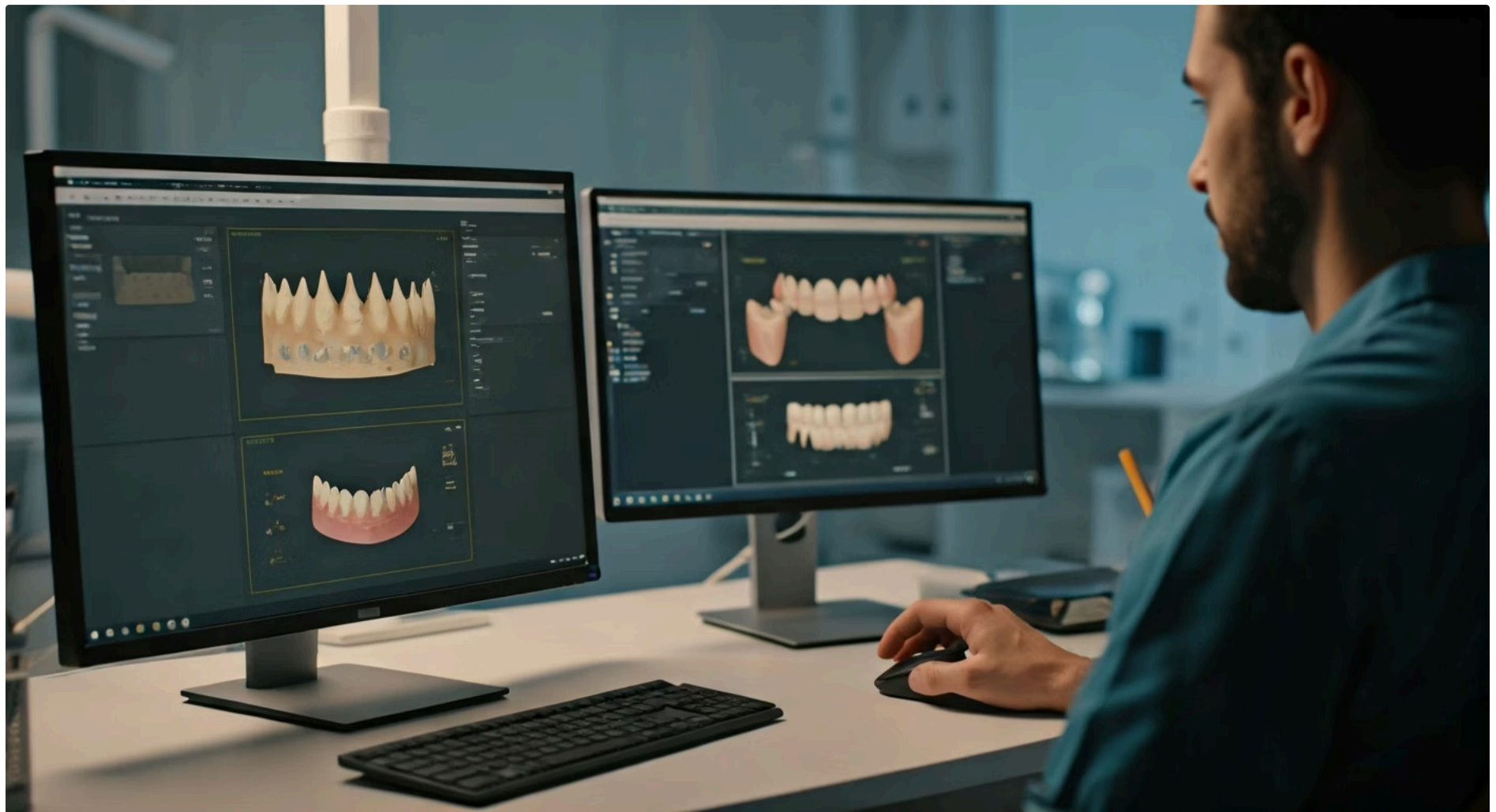
Acelera o processo de design significativamente

Imagine ter um sistema que, ao analisar os dentes adjacentes e antagonistas, sugere automaticamente contornos, texturas e até mesmo variações de cor que se harmonizam perfeitamente com o sorriso do paciente. A IA pode aprender com um vasto banco de dados de anatomias dentárias naturais e aplicar esse conhecimento para propor um design inicial altamente refinado. Isso otimiza significativamente o tempo de design, permitindo que o profissional se concentre nos ajustes finos e na validação, em vez de criar tudo do zero.

- ❑ **Por exemplo, ao desenhar uma cúspide, a IA pode analisar a forma e a inclinação das cúspides dos dentes vizinhos e sugerir uma geometria que se integre naturalmente.** Essa capacidade de aprendizado e sugestão não apenas aumenta a eficiência, mas também pode elevar a padronização da qualidade.

Isso garante que mesmo designers menos experientes possam alcançar resultados estéticos e funcionais de alto nível. A IA representa o futuro da odontologia digital, tornando o processo de design mais inteligente, rápido e preciso.

Revisão Final do Design: O Olhar Crítico



Após todas as etapas de design – desde o ajuste oclusal dinâmico até a personalização morfológica e estética – é crucial realizar uma revisão final minuciosa antes de enviar o arquivo para a produção. Pense em um revisor de texto que, após o autor escrever um livro, verifica cada palavra, cada frase, cada pontuação para garantir que não haja erros. No design de restaurações, esse olhar crítico é o que separa um trabalho bom de um trabalho impecável.

Checklist de Revisão Final

1 Adaptação das Margens

As margens da restauração estão bem adaptadas ao preparo?

2 Contatos Proximais

Os contatos são adequados, nem muito apertados nem muito abertos?

3 Espessura do Material

A espessura é suficiente em todas as áreas para garantir resistência?

4 Harmonia Estética

A estética está harmoniosa com os dentes adjacentes?

5 Oclusão Completa

A oclusão, tanto estática quanto dinâmica, foi verificada novamente?

Esta etapa de revisão é a última chance de identificar e corrigir qualquer imperfeição que possa ter passado despercebida. Um checklist mental ou digital é essencial: as margens da restauração estão bem adaptadas ao preparo? Os contatos proximais são adequados, nem muito apertados nem muito abertos? A espessura do material é suficiente em todas as áreas para garantir resistência? A estética está harmoniosa com os dentes adjacentes? E, claro, a oclusão, tanto estática quanto dinâmica, foi verificada novamente?

Os softwares CAD oferecem ferramentas poderosas para essa revisão. A análise de corte, por exemplo, permite "fatiar" a restauração digitalmente para verificar a adaptação interna e a espessura em qualquer ponto.

A visualização em diferentes ângulos e sob diferentes condições de luz ajuda a identificar nuances estéticas. Ignorar essa etapa pode levar a retrabalhos caros e demorados, insatisfação do paciente e comprometimento da reputação profissional. Um design bem revisado é a garantia de que o que foi planejado no computador se tornará uma restauração de sucesso na boca do paciente.

Preparando para a Produção: Exportação para CAM



Depois de todo o cuidado e precisão dedicados ao design da restauração, o próximo passo é transformá-la de um modelo digital em uma peça física. Essa transição é feita através da fase CAM (Manufatura Assistida por Computador), que pode envolver fresagem (subtrativa) ou impressão 3D (aditiva). Para que essa transição seja bem-sucedida, o arquivo digital precisa ser exportado em um formato que a máquina CAM possa entender e processar.



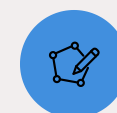
STL

Standard Tessellation Language - formato mais tradicional e universal



OBJ

Object File - suporta informações de cor e textura



PLY

Polygon File Format - dados de nuvem de pontos e cores

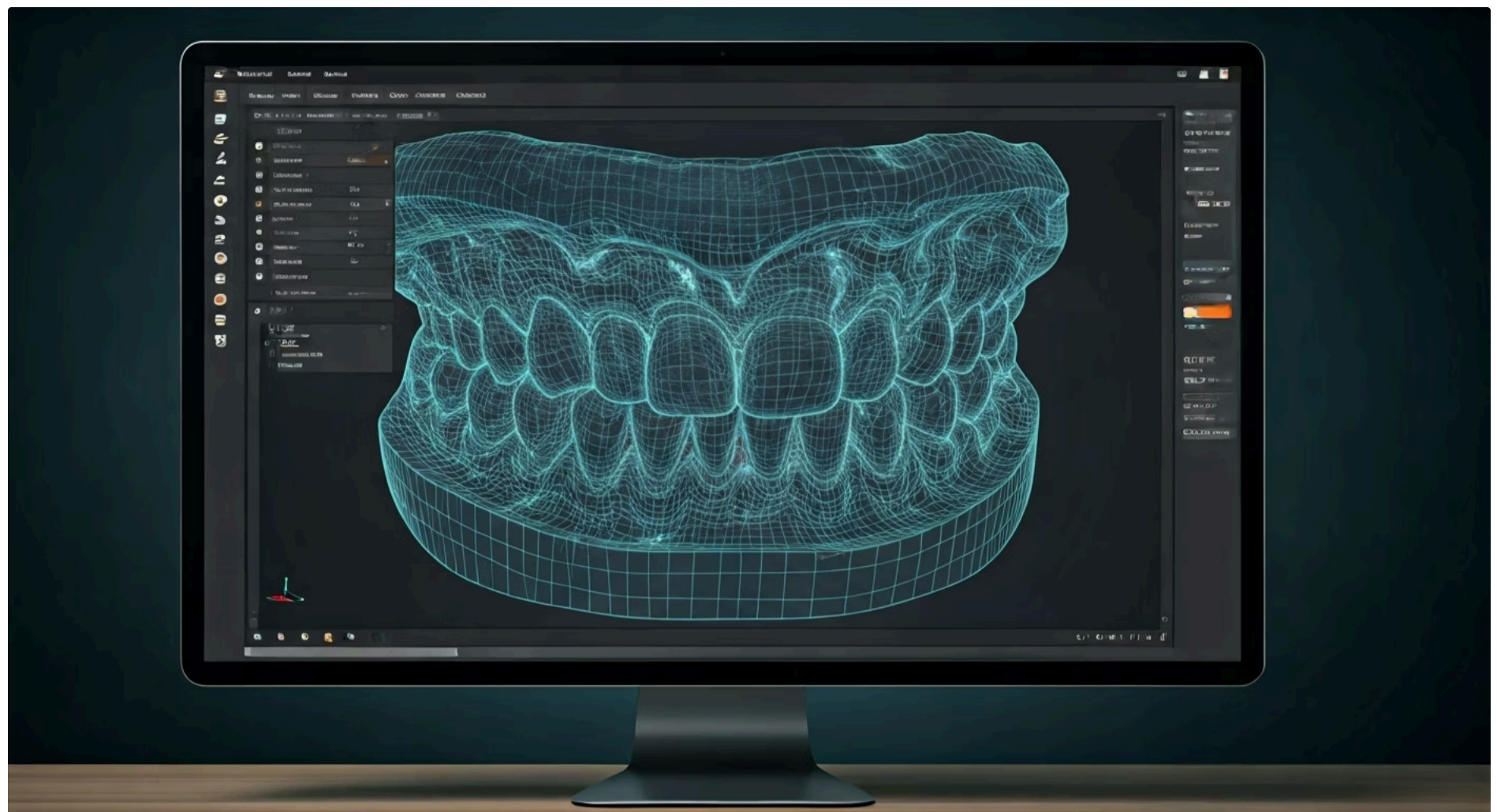
Os formatos de arquivo mais comuns para a exportação em odontologia digital são o STL (Standard Tessellation Language ou Stereolithography), OBJ (Object File) e, mais recentemente, o PLY (Polygon File Format). O STL é o mais tradicional e amplamente aceito, representando a geometria da restauração como uma malha de triângulos. O OBJ e PLY podem carregar informações adicionais, como cor e textura, o que é útil para certas aplicações, mas o STL ainda domina para a manufatura.

Etapas Cruciais da Exportação

1. **Verificação da Integridade da Malha:** Garantir que não haja "buracos" ou sobreposições que possam confundir a máquina CAM
2. **Otimização para Manufatura:** Adicionar suportes (impressão 3D) ou orientar a peça (fresagem)
3. **Validação Final:** Confirmar que o arquivo exportado mantém todas as características do design

O processo de exportação envolve algumas etapas cruciais. Primeiramente, é fundamental verificar a integridade da malha digital, garantindo que não haja "buracos" ou sobreposições que possam confundir a máquina CAM. Em seguida, o arquivo é otimizado para a manufatura, o que pode incluir a adição de suportes (para impressão 3D) ou a orientação da peça para minimizar o desperdício de material (para fresagem). Uma exportação correta garante que a restauração produzida seja uma réplica fiel do design digital, sem distorções ou erros que comprometam sua adaptação e função.

Desafios e Boas Práticas na Exportação



A fase de exportação, embora pareça simples, pode apresentar desafios que, se não forem gerenciados corretamente, podem comprometer todo o trabalho de design. Um dos problemas mais comuns são as "malhas abertas" ou "buracos" no modelo digital. Isso ocorre quando a superfície da restauração não está completamente fechada, o que impede que a máquina CAM interprete a geometria corretamente. É como tentar construir uma casa com um projeto que tem paredes faltando.

Malhas Abertas

Superfícies não completamente fechadas que impedem interpretação correta

Escala Incorreta

Arquivo exportado com dimensões diferentes das planejadas

Complexidade da Malha

Número inadequado de triângulos afeta processamento e precisão

Outro desafio é a escala incorreta. Se o arquivo for exportado com uma escala diferente daquela esperada pela máquina CAM, a restauração final pode ficar maior ou menor do que o planejado, resultando em uma adaptação inadequada. Além disso, a complexidade da malha (número de triângulos) pode afetar o tempo de processamento e a precisão da manufatura. Uma malha muito densa pode sobrecarregar a máquina, enquanto uma muito simples pode perder detalhes importantes.

Boas Práticas Essenciais

- **Verificar integridade da malha** no software CAD antes de exportar
- **Utilizar ferramentas de "fechamento de buracos"** ou "reparação de malha"
- **Confirmar as unidades de medida** (milímetros, polegadas) para garantir escala correta
- **Familiarizar-se com os requisitos específicos** da máquina CAM que será utilizada
- **Realizar testes de exportação** antes da produção final

Para uma exportação bem-sucedida, algumas boas práticas são essenciais. Sempre verifique a integridade da malha no software CAD antes de exportar, utilizando as ferramentas de "fechamento de buracos" ou "reparação de malha". Confirme as unidades de medida (milímetros, polegadas) para garantir a escala correta. E, se possível, familiarize-se com os requisitos específicos da máquina CAM que será utilizada, pois diferentes equipamentos podem ter preferências por determinados formatos ou configurações de arquivo. Essa atenção aos detalhes na exportação é a garantia de que o projeto arquitetônico digital se transformará em uma construção física perfeita.

Formato	Vantagens para CAM	Desvantagens para CAM
STL	Universalmente aceito, leve, simples	Não armazena cor/textura, malha triangular
OBJ	Armazena cor/textura, mais detalhado	Arquivo maior, nem todas as máquinas CAM suportam
PLY	Armazena cor/textura, dados de nuvem de pontos	Menos comum que STL, compatibilidade variável
3MF	Mais moderno, armazena múltiplos dados	Ainda em fase de adoção, não universal

Consolidação e Próximos Passos



Chegamos ao fim de uma jornada que nos levou pelos meandros do design de restaurações unitárias, focando na precisão funcional e na arte da personalização. Vimos que o sucesso de uma coroa ou onlay digital vai muito além de um simples encaixe; ele reside na capacidade de simular a oclusão dinâmica com articuladores virtuais, de esculpir detalhes morfológicos que mimetizam a natureza e de preparar o arquivo digital para uma manufatura impecável. A integração de tendências como a Inteligência Artificial não apenas otimiza o processo, mas também eleva a qualidade e a previsibilidade dos resultados.

- ❑ **Em prática:** Lembre-se de que cada paciente é único, e sua restauração deve refletir isso. Não pule a etapa de ajuste oclusal dinâmico, pois ela é a chave para a longevidade da peça. Dedique tempo à personalização da morfologia, pois são os detalhes que fazem a diferença estética. E, finalmente, trate a exportação do arquivo com a mesma atenção que você deu ao design, garantindo que a transição para o mundo físico seja perfeita.

Autoavaliação

- Qual a principal vantagem do articulador virtual em comparação com o articulador físico no fluxo de trabalho digital?
 - a) Maior facilidade de transporte.
 - b) Capacidade de simular movimentos mandibulares com alta precisão digital.
 - c) Menor custo de aquisição inicial.
 - d) Não requer escaneamento intraoral.
- Ao personalizar a morfologia de uma restauração, qual o conceito que busca imitar a biologia natural dos dentes?
 - a) Estereolitografia.
 - b) Biomimetismo digital.
 - c) Oclusão estática.
 - d) Protrusão mandibular.
- Qual formato de arquivo é mais amplamente aceito e utilizado para a exportação de designs para máquinas CAM em odontologia?
 - a) DOCX.
 - b) JPEG.
 - c) STL.
 - d) PDF.
- Um contato prematuro em movimentos excursivos, identificado no articulador virtual, pode levar a qual das seguintes consequências?
 - a) Aumento da translucidez da restauração.
 - b) Redução do tempo de cimentação.
 - c) Desgaste excessivo ou fratura da restauração/dente.
 - d) Melhoria da estética da peça.
- Descreva a importância da revisão final do design digital antes da exportação para a fase CAM, citando pelo menos três aspectos cruciais a serem verificados.

Gabarito: 1. b; 2. b; 3. c; 4. c.

Próxima Aula

Na Aula 13, expandiremos nossos conhecimentos para o "Desenho de Próteses Fixas (Pontes)", aplicando muitos dos conceitos aprendidos aqui em estruturas mais complexas e desafiadoras.

Recursos Adicionais

- Artigos científicos sobre oclusão digital e IA em odontologia (para aprofundar o conhecimento técnico).
- Tutoriais em vídeo de softwares CAD/CAM (para prática e visualização das ferramentas).
- Fóruns e comunidades online de odontologia digital (para troca de experiências e dúvidas).

NOTA IMPORTANTE: As informações regulatórias/legais/técnicas desta aula estão atualizadas até 2025. Consulte sempre fontes oficiais para verificar alterações.