

# Aula 10 – Tópicos Especiais em Análise Matricial



No universo da Engenharia de Estruturas, a análise matricial representa um pilar fundamental para compreendermos o comportamento de sistemas complexos. Contudo, a realidade das construções raramente se encaixa perfeitamente nos modelos ideais que aprendemos inicialmente. Estruturas reais interagem com o solo de maneiras diversas, possuem apoios em ângulos inusitados e são constantemente expostas a fenômenos como variações de temperatura ou pequenas imperfeições de montagem. Ignorar esses "detalhes" pode levar a resultados de análise imprecisos e, conseqüentemente, a projetos subdimensionados ou superdimensionados.

É por isso que, para um engenheiro estrutural moderno, dominar os tópicos especiais da análise matricial não é apenas um diferencial, mas uma necessidade. Esta aula foi cuidadosamente elaborada para expandir sua visão sobre a modelagem estrutural, permitindo que você represente com maior fidelidade as condições de contorno e as ações que realmente atuam em uma estrutura. Ao final, você será capaz de identificar e modelar cenários que fogem do padrão, como apoios elásticos e inclinados, além de quantificar os impactos de variações térmicas e erros de montagem, elementos cruciais para a validação de modelos computacionais em softwares como SAP2000, ETABS ou Ftool.

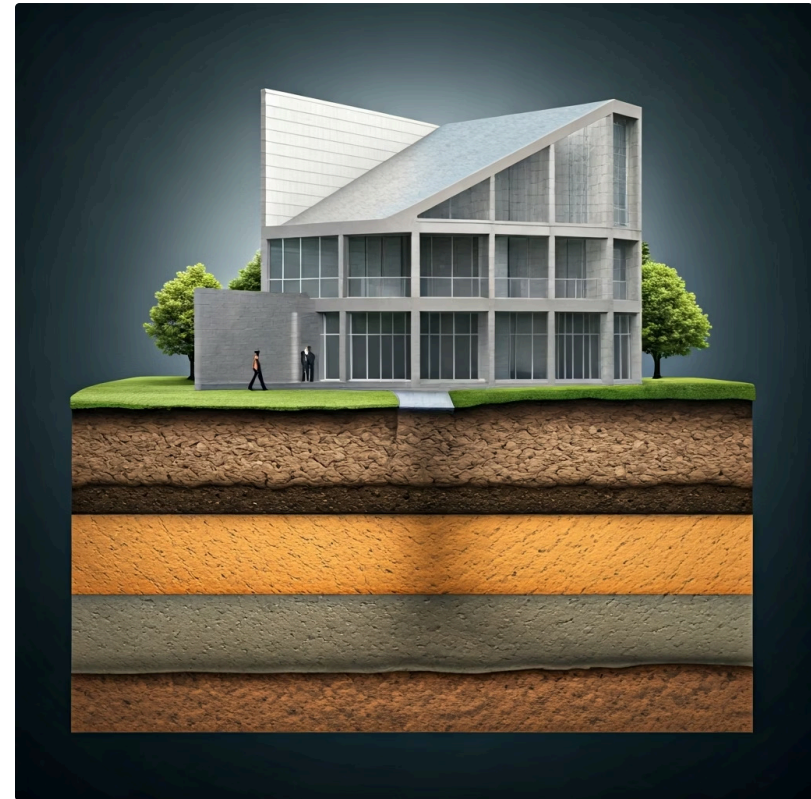
Nesta jornada, exploraremos como a flexibilidade do solo pode ser incorporada ao modelo, como lidar com apoios que não se alinham aos eixos globais da estrutura e como fenômenos aparentemente simples, como a dilatação térmica, podem gerar forças significativas. Prepare-se para aprofundar seus conhecimentos e elevar sua capacidade de análise a um novo patamar, conectando a teoria da análise matricial com os desafios práticos do dia a dia da engenharia.

# A Necessidade de Modelos Mais Realistas

## Além do Ideal

Imagine que você está projetando uma fundação para um edifício. No modelo teórico simplificado, muitas vezes consideramos que a base da estrutura está perfeitamente engastada ou apoiada em um ponto fixo e indeformável. No entanto, na realidade, o solo sob a fundação não é infinitamente rígido; ele se deforma sob carga, comportando-se como um material elástico. Essa interação solo-estrutura é um exemplo clássico de como as condições de contorno reais podem ser mais complexas do que as idealizações iniciais.

Essa diferença entre o modelo idealizado e a realidade é o ponto de partida para os tópicos especiais em análise matricial. Ignorar a elasticidade do solo, por exemplo, pode levar a uma superestimativa da rigidez da estrutura e, conseqüentemente, a uma subestimativa de deslocamentos e esforços em outros pontos. É como tentar prever o movimento de um carro sem considerar a flexibilidade dos pneus: o modelo pode funcionar para uma primeira aproximação, mas falhará em cenários mais detalhados ou extremos.



- ❏ **Ponto-chave:** A capacidade de modelar condições de contorno mais complexas é o que diferencia uma análise básica de uma análise avançada, permitindo que você crie modelos computacionais mais robustos e confiáveis, essenciais para a segurança e economia dos projetos.

# Modelagem de Apoios Elásticos

## Molas Translacionais



### Conceito Fundamental

Uma mola translacional representa a capacidade de um apoio de se deslocar linearmente sob a ação de uma força, oferecendo uma resistência proporcional a esse deslocamento.



### Constante de Rigidez

Cada mola é caracterizada por sua constante de rigidez,  $k$ , que representa a força necessária para produzir uma unidade de deslocamento.



### Integração Matricial

A rigidez da mola é adicionada diretamente à matriz de rigidez global da estrutura, na posição correspondente ao grau de liberdade que ela restringe.

Quando pensamos em um apoio elástico, a imagem mais intuitiva é a de uma mola. No contexto estrutural, uma mola translacional representa a capacidade de um apoio de se deslocar linearmente sob a ação de uma força, oferecendo uma resistência proporcional a esse deslocamento. Isso é particularmente útil para simular a interação de uma estrutura com o solo, onde a rigidez do solo (ou do colchão de molas, como é frequentemente chamado) pode ser representada por uma série de molas.

A incorporação de molas translacionais no modelo matricial é relativamente direta. Cada mola é caracterizada por sua constante de rigidez,  $k$ , que representa a força necessária para produzir uma unidade de deslocamento. Se uma mola está conectada a um nó da estrutura, sua rigidez é adicionada diretamente à matriz de rigidez global da estrutura, na posição correspondente ao grau de liberdade que ela restringe. É como adicionar um pequeno "reforço" elástico naquele ponto específico, que só atua quando há movimento.

**Exemplo Prático:** Considere uma viga de fundação que repousa sobre um solo compressível. Em vez de modelar o solo como um apoio fixo, podemos distribuí-lo como uma série de molas translacionais ao longo da viga. Se uma mola está no nó  $i$  e restringe o deslocamento vertical, sua rigidez  $k_y$  será somada ao elemento  $K_{ii}$  da matriz de rigidez global que corresponde ao grau de liberdade vertical do nó  $i$ . Essa abordagem permite que o solo "ceda" sob a carga, influenciando a distribuição de esforços e deslocamentos na viga de forma muito mais realista do que um apoio rígido.

# Modelagem de Apoios Elásticos

## Molas Rotacionais

Assim como os apoios podem ter flexibilidade translacional, eles também podem apresentar flexibilidade rotacional. Uma mola rotacional, ou mola de torção, resiste à rotação de um elemento estrutural, oferecendo um momento resistente proporcional ao ângulo de rotação. Este tipo de mola é essencial para modelar conexões semi-rígidas em estruturas metálicas, a interação entre pilares e fundações que não são totalmente engastadas, ou até mesmo a flexibilidade de ligações em estruturas de madeira.



Imagine a conexão entre uma viga e um pilar que não é nem uma rótula perfeita (rotação livre) nem um engaste perfeito (rotação impedida). Na realidade, a conexão possui uma certa rigidez à rotação. Essa rigidez pode ser representada por uma mola rotacional com constante  $k_r$ . A inclusão dessa mola na matriz de rigidez global segue a mesma lógica das molas translacionais, mas agora atuando nos graus de liberdade de rotação.

Por exemplo, se uma mola rotacional está conectada ao nó  $j$  e restringe a rotação em torno do eixo  $z$ , sua rigidez  $k_{rz}$  será adicionada ao elemento  $K_{jj}$  da matriz de rigidez global que corresponde ao grau de liberdade de rotação em  $z$  do nó  $j$ . Essa capacidade de modelar a rigidez parcial das ligações é crucial para obter resultados mais precisos, especialmente em estruturas onde a distribuição de momentos é sensível à rigidez das conexões, como em pórticos metálicos.

Conceito	Âmbito/Aplicação	Base/Origem	Exemplo
Mola Translacional	Restrição a deslocamentos lineares	Rigidez do solo, elementos flexíveis	Viga sobre solo elástico, apoio de ponte
Mola Rotacional	Restrição a rotações	Rigidez de conexões, fundações parciais	Conexão viga-pilar semi-rígida, base de pilar

# Desvendando os Apoios Inclinados

## Uma Questão de Perspectiva

01

### Identificação do Desafio

Estruturas não se alinham perfeitamente com sistemas de coordenadas globais ortogonais

02

### Sistemas de Coordenadas

Matriz de rigidez formulada em sistema local do elemento, mas apoios podem estar em ângulos arbitrários

03

### Necessidade de Transformação

Ferramenta para "traduzir" forças e deslocamentos entre sistemas de coordenadas


04

### Solução Matricial

Matriz de transformação de coordenadas garante análise consistente e precisa

Em muitos projetos de engenharia, as estruturas não se alinham perfeitamente com um sistema de coordenadas global ortogonal. Pense em um pilar inclinado de um edifício moderno, um apoio de ponte em uma encosta ou uma estrutura treliçada com barras diagonais. Nesses casos, os apoios ou as restrições de movimento podem estar orientados em ângulos arbitrários em relação aos eixos globais (X, Y, Z) que usamos para montar a matriz de rigidez global da estrutura.

O desafio aqui é que a matriz de rigidez de um elemento é geralmente formulada em seu próprio sistema de coordenadas local, que é alinhado com o elemento. Quando um apoio está inclinado, ele impõe restrições em direções que não são puramente X, Y ou Z no sistema global. É como tentar descrever a direção de um vento diagonal usando apenas as direções "norte" e "leste": você precisa de uma combinação ou de um novo sistema de referência.

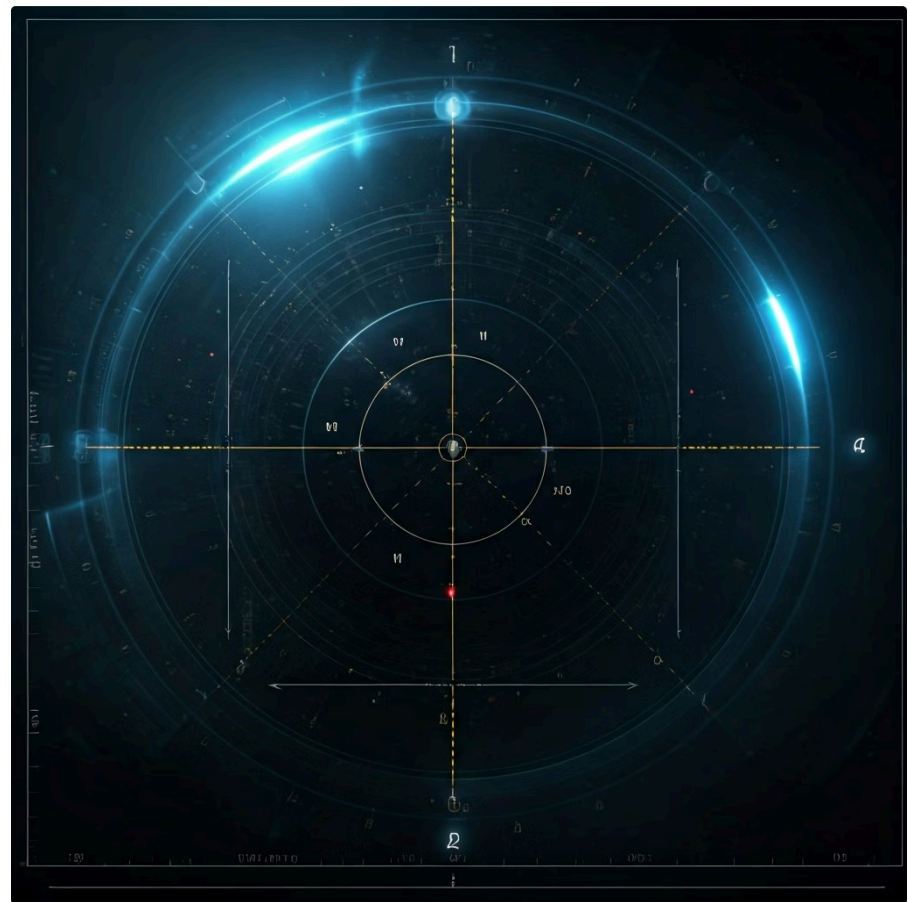
 **Importante:** Para resolver isso, precisamos de uma ferramenta que nos permita "traduzir" as forças e deslocamentos de um sistema de coordenadas para outro. Essa ferramenta é a matriz de transformação de coordenadas. Ela nos permite expressar as restrições de um apoio inclinado no sistema global, garantindo que a análise matricial seja consistente e precisa.

# Aplicação da Transformação em Apoios Inclinados

## Fundamentos Teóricos

A chave para modelar apoios inclinados reside na aplicação de matrizes de transformação de coordenadas. Basicamente, o que fazemos é definir um sistema de coordenadas local para o apoio inclinado, onde as restrições são facilmente expressas (por exemplo, deslocamento zero perpendicular à superfície do apoio). Em seguida, usamos uma matriz de transformação para converter os graus de liberdade e as forças desse sistema local para o sistema de coordenadas global da estrutura.

A matriz de transformação, frequentemente denotada por  $T$ , é composta por cossenos diretores que relacionam os eixos locais aos eixos globais. Se um apoio inclinado restringe um deslocamento em uma direção  $n$  (normal à superfície do apoio), podemos expressar essa restrição no sistema global usando a matriz  $T$ .



### Sistema Local

Define-se um sistema de coordenadas local para o apoio inclinado onde as restrições são facilmente expressas

### Matriz de Transformação

Composta por cossenos diretores que relacionam os eixos locais aos eixos globais

### Aplicação Prática

Softwares de análise estrutural aplicam automaticamente a transformação quando você define o ângulo de inclinação do apoio

Em termos práticos, em softwares de análise estrutural, você geralmente define o ângulo de inclinação do apoio, e o programa automaticamente constrói e aplica essa matriz de transformação. Por exemplo, se você tem um pilar que se apoia em uma rampa, o software permite que você defina a inclinação da rampa para o apoio, e ele internamente ajustará a matriz de rigidez da estrutura para refletir essa condição. Isso garante que as reações de apoio sejam calculadas na direção correta e que os esforços internos sejam distribuídos de forma consistente com a geometria real da estrutura.

# Efeitos de Variação de Temperatura

## Uma Força Silenciosa



As estruturas não são estáticas apenas sob cargas mecânicas; elas também reagem a mudanças ambientais, sendo a variação de temperatura uma das mais significativas. Materiais como aço e concreto se expandem quando aquecidos e se contraem quando resfriados. Se essa expansão ou contração for impedida por restrições de apoio ou por outros elementos da estrutura, tensões internas consideráveis podem surgir, mesmo na ausência de qualquer carga externa. É uma força "silenciosa" que pode ser tão ou mais crítica que as cargas de serviço.



### Expansão Térmica

Materiais se expandem quando aquecidos



### Restrições

Apoios impedem a deformação livre



### Tensões Internas

Surgem forças e esforços significativos

Pense nos trilhos de um trem ou nas lajes de uma ponte. Se não houvesse juntas de dilatação, a expansão térmica em um dia quente causaria compressão excessiva, podendo levar ao flambagem dos trilhos ou ao esmagamento do concreto. Da mesma forma, em uma estrutura engastada, a tentativa de expansão ou contração gera reações de apoio e esforços internos.

A análise matricial nos permite quantificar esses efeitos, transformando as deformações térmicas em forças equivalentes que podem ser adicionadas ao vetor de cargas da estrutura. A metodologia envolve calcular a deformação livre que ocorreria devido à variação de temperatura ( $\Delta L = \alpha * L * \Delta T$ , onde  $\alpha$  é o coeficiente de dilatação térmica,  $L$  o comprimento e  $\Delta T$  a variação de temperatura). Em seguida, determinamos as forças que seriam necessárias para "impedir" essa deformação livre, ou seja, para retornar o elemento à sua posição original. Essas forças são então aplicadas aos nós da estrutura como cargas nodais equivalentes, permitindo que a análise matricial calcule os esforços e deslocamentos resultantes.

# Efeitos de Erros de Montagem

## Imperfeições Reais



No canteiro de obras, a perfeição é um ideal raramente alcançado. Pequenos desvios na posição de um pilar, um desalinhamento na montagem de uma viga ou um erro na fabricação de um componente são realidades que o engenheiro estrutural precisa considerar. Esses "erros de montagem" podem ser vistos como deslocamentos ou rotações impostas aos nós da estrutura antes mesmo da aplicação das cargas de serviço.

Embora possam parecer insignificantes individualmente, acumulados, podem gerar tensões e deformações adicionais que comprometem a segurança ou a funcionalidade da estrutura.

### Identificação

Desvios na posição, desalinhamentos, erros de fabricação



### Modelagem

Deslocamentos ou rotações iniciais impostos aos nós



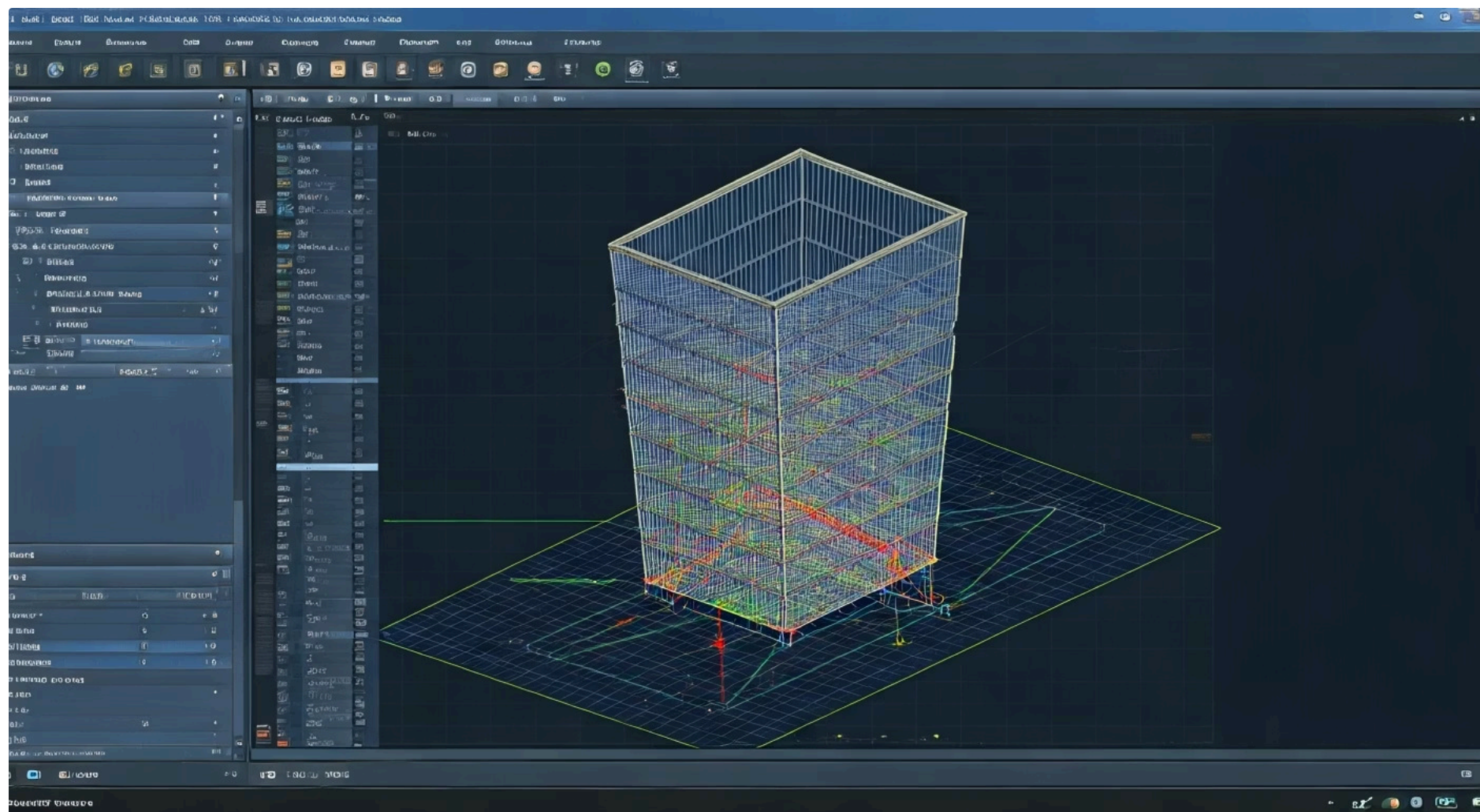
### Análise

Estrutura reage gerando esforços internos para se adaptar

A análise matricial oferece uma maneira robusta de incorporar esses efeitos. Em vez de tratar um erro de montagem como uma carga, ele é modelado como um deslocamento ou rotação inicial imposto a um ou mais graus de liberdade da estrutura. Por exemplo, se um pilar foi montado com um pequeno desvio horizontal na sua base, isso pode ser representado como um deslocamento horizontal inicial imposto ao nó da base do pilar. A estrutura então reage a esse deslocamento imposto, gerando esforços internos para se adaptar à nova configuração.

Conceito	Âmbito/Aplicação	Base/Origem	Exemplo
Variação de Temperatura	Expansão/contração de materiais	Propriedades térmicas dos materiais	Lajes de pontes, estruturas metálicas expostas
Erros de Montagem	Desalinhamentos, deslocamentos iniciais	Imperfeições construtivas, tolerâncias	Pilar fora de prumo, viga com vão incorreto

# Integração e Validação de Modelos Complexos



Até agora, exploramos individualmente como modelar apoios elásticos, apoios inclinados, e os efeitos de temperatura e erros de montagem. No entanto, a verdadeira maestria na análise estrutural reside na capacidade de integrar todos esses tópicos em um modelo coeso e, mais importante, de validar seus resultados. Uma estrutura real raramente apresenta apenas um desses fenômenos; é a combinação deles que define a complexidade do projeto.



## Integração de Tópicos

Softwares modernos permitem definir propriedades de molas, ângulos de apoios e condições de temperatura através de interfaces intuitivas



## Compreensão Teórica

O engenheiro precisa saber *o que* está modelando e *por que* está fazendo de determinada maneira para interpretar corretamente os resultados



## Validação Crítica

Comparar resultados com dados experimentais, outros métodos de análise ou o bom senso de engenharia

**Ponto de Atenção:** A facilidade de uso das ferramentas computacionais não diminui a necessidade de um profundo entendimento teórico. Pelo contrário, o engenheiro precisa evitar o "efeito caixa preta" e compreender profundamente o que está sendo modelado.

A validação de modelos é um passo crítico. Ela envolve comparar os resultados da análise com dados experimentais, com resultados de outros métodos de análise ou com o bom senso de engenharia. Se um modelo prevê deslocamentos excessivos sob variação de temperatura, por exemplo, o engenheiro deve questionar se a modelagem das restrições térmicas está correta ou se a estrutura realmente é tão sensível. A capacidade de identificar e corrigir inconsistências é o que transforma um operador de software em um engenheiro estrutural competente e confiável.

# Consolidação e Próximos Passos

## Apoios Elásticos

Molas translacionais e rotacionais para modelar flexibilidade do solo e conexões

## Apoios Inclinados

Transformações de coordenadas para adaptar a análise a geometrias complexas

## Variações Térmicas

Quantificação de impactos de temperatura na estrutura

## Erros de Montagem

Modelagem de imperfeições construtivas inevitáveis

Nesta aula, desvendamos os "tópicos especiais" que elevam a análise matricial de uma ferramenta teórica para uma aplicação prática e robusta no mundo real da engenharia. Compreendemos como modelar a flexibilidade do solo e das conexões através de molas translacionais e rotacionais, como adaptar a análise para apoios inclinados usando transformações de coordenadas, e como quantificar os impactos significativos das variações de temperatura e dos inevitáveis erros de montagem. Cada um desses tópicos, embora complexo em si, é um passo essencial para criar modelos estruturais que reflitam com maior fidelidade o comportamento real das construções.

Em prática, isso significa que você, como engenheiro, estará mais preparado para enfrentar desafios de projeto que vão além dos esquemas simplificados. Você poderá otimizar fundações considerando a interação solo-estrutura, projetar conexões mais eficientes e seguras, e prever o comportamento de estruturas sob condições ambientais e construtivas diversas. A capacidade de realizar uma análise mais refinada não só garante a segurança, mas também a economia dos projetos, evitando superdimensionamentos desnecessários.

## Autoavaliação

- Qual é a principal função de uma mola translacional na modelagem de apoios elásticos?
  - a) Restringir rotações em torno de um eixo.
  - b) Representar a rigidez do solo ou de elementos flexíveis a deslocamentos lineares.
  - c) Simular a variação de temperatura em um elemento.
  - d) Transformar coordenadas de apoios inclinados.
- Para que servem as matrizes de transformação de coordenadas no contexto de apoios inclinados?
  - a) Para calcular os esforços internos em elementos curvos.
  - b) Para converter forças e deslocamentos entre sistemas de coordenadas local e global.
  - c) Para determinar o coeficiente de dilatação térmica dos materiais.
  - d) Para modelar a rigidez de conexões semi-rígidas.
- Um erro de montagem que resulta em um pilar ligeiramente fora de prumo é melhor modelado na análise matricial como:
  - a) Uma carga nodal equivalente.
  - b) Uma variação de temperatura.
  - c) Um deslocamento ou rotação inicial imposto.
  - d) Uma mola rotacional.
- Qual das seguintes tendências é diretamente beneficiada pelo domínio dos tópicos especiais em análise matricial, especialmente na validação de modelos?
  - a) Uso de materiais compósitos.
  - b) Análise de vibrações em estruturas.
  - c) Foco em Métodos Computacionais e softwares como SAP2000 e ETABS.
  - d) Projeto de estruturas de madeira laminada.
- Explique a importância de considerar os efeitos de variação de temperatura e erros de montagem em uma análise estrutural avançada, conectando-os à segurança e economia de um projeto.

# Gabarito e Recursos Adicionais

1

## Resposta: b)

Representar a rigidez do solo ou de elementos flexíveis a deslocamentos lineares

2

## Resposta: b)

Para converter forças e deslocamentos entre sistemas de coordenadas local e global

3

## Resposta: c)

Um deslocamento ou rotação inicial imposto

4

## Resposta: c)

Foco em Métodos Computacionais e softwares como SAP2000 e ETABS


---

## Próxima Aula

Na Aula 11, daremos um passo adiante, explorando os **Princípios do Método dos Elementos Finitos (MEF)** e realizando uma comparação detalhada com o Método da Rigidez Direta, consolidando sua compreensão sobre as ferramentas computacionais mais poderosas da engenharia estrutural.

## Recursos Adicionais

- **Livros-texto de Análise Estrutural Avançada:** Para aprofundar os conceitos teóricos e exemplos numéricos.
- **Manuais de softwares (SAP2000, ETABS):** Para entender a implementação prática desses tópicos nas ferramentas computacionais.
- **Artigos técnicos e normas:** Para se manter atualizado sobre as melhores práticas e requisitos regulatórios.

 **NOTA IMPORTANTE:** As informações regulatórias/legais/técnicas desta aula estão atualizadas até 2025. Consulte sempre fontes oficiais para verificar alterações.