

Aula 10 – Fundamentos da Formulação de Rações e Dietas

Imagine um maestro regendo uma orquestra, onde cada músico e instrumento precisa estar em perfeita sintonia para produzir uma melodia harmoniosa. No mundo da produção animal, você é esse maestro, e os animais são sua orquestra. A melodia, nesse caso, é a saúde, o bem-estar e a produtividade. Para que essa melodia seja perfeita, a nutrição desempenha um papel fundamental, sendo a base para o desenvolvimento e desempenho de qualquer espécie.

A formulação de rações e dietas é muito mais do que simplesmente misturar ingredientes; é uma ciência e uma arte que exige conhecimento profundo das necessidades dos animais e da composição dos alimentos. É aqui que o desafio se apresenta: como garantir que cada animal receba exatamente o que precisa, na quantidade certa, e de forma economicamente viável? Dominar esses fundamentos não é apenas uma habilidade técnica, mas uma competência estratégica que impacta diretamente a rentabilidade da produção e a sustentabilidade do agronegócio.

- ❏ **Objetivo da Aula:** Ao longo desta aula, você será capacitado a desvendar os segredos por trás de uma dieta balanceada. Nosso objetivo é que você compreenda as exigências nutricionais das diferentes espécies, domine métodos clássicos de balanceamento como o Quadrado de Pearson, e se familiarize com as ferramentas modernas, como planilhas e softwares especializados. Além disso, exploraremos a formulação de rações de custo mínimo e as tendências mais recentes, como a nutrição de precisão e a sustentabilidade, preparando você para os desafios e oportunidades do mercado atual.

O Ponto de Partida: Entendendo as Exigências Nutricionais

Para formular uma dieta eficaz, precisamos primeiro responder a uma pergunta fundamental: **o que o animal realmente precisa?** Assim como um atleta de alta performance tem necessidades nutricionais diferentes de uma criança em fase de crescimento, cada espécie animal, em cada fase da vida, possui um conjunto específico de exigências. Ignorar essas particularidades é como tentar vestir uma roupa de tamanho único em pessoas com biotipos completamente distintos – o resultado será, na melhor das hipóteses, inadequado.

Exigências Nutricionais

Níveis mínimos de nutrientes (energia, proteína, aminoácidos, minerais, vitaminas, água) que um animal precisa consumir para manter suas funções vitais, crescer, reproduzir-se e produzir.

Variação por Espécie

Um frango de corte em crescimento demandará uma dieta rica em proteína para o desenvolvimento muscular, enquanto uma vaca leiteira em pico de lactação precisará de uma quantidade massiva de energia e cálcio.

Fatores de Influência

Espécie, idade, fase produtiva, ambiente (temperatura, umidade) e nível de atividade física influenciam diretamente essas exigências.

Compreender essa complexidade é o alicerce para qualquer formulação de sucesso. Sem esse conhecimento prévio, qualquer tentativa de balanceamento seria um tiro no escuro, com consequências negativas para a saúde animal e a produtividade da fazenda.

A Ciência por Trás dos Números: Como as Exigências são Definidas

Você já se perguntou de onde vêm aqueles números nas tabelas de exigências nutricionais? Eles não são arbitrários, mas sim o resultado de décadas de pesquisa científica rigorosa. Pense nisso como a criação de uma receita de bolo perfeita: não basta misturar ingredientes aleatoriamente; é preciso testar proporções, observar resultados e ajustar até que o produto final seja consistentemente delicioso e nutritivo.

Métodos de Determinação

- **Ensaio de digestibilidade:** Mede a proporção de um nutriente que é realmente absorvida pelo animal
- **Estudos de balanço metabólico:** Quantificam a entrada e saída de nutrientes no organismo
- **Ensaio de desempenho:** Avaliam o impacto de diferentes níveis de nutrientes na produção

Fontes de Referência

- NRC (National Research Council) - Estados Unidos
- BR-CORTE - Brasil
- BR-SUÍNO - Brasil
- Instituições de pesquisa nacionais e internacionais

📌 **Importante:** Essas tabelas de referência são ferramentas indispensáveis para o nutricionista, fornecendo os parâmetros para a formulação. No entanto, é crucial usá-las de forma crítica, adaptando-as às condições locais e às particularidades de cada rebanho. Um animal criado em um clima quente, por exemplo, pode ter exigências energéticas ligeiramente diferentes de um criado em clima frio, mesmo que sejam da mesma espécie e fase produtiva.

Desvendando o Quadrado de Pearson: A Lógica por Trás do Balanceamento

Com as exigências nutricionais em mente, o próximo passo é encontrar a combinação ideal de ingredientes para atendê-las. Imagine que você precisa misturar dois tipos de suco, um muito concentrado e outro mais diluído, para obter uma concentração específica que agrade a todos. O Quadrado de Pearson é exatamente essa ferramenta: um método simples e visual para balancear dois ingredientes e atingir um nível desejado de um único nutriente.

1	2	3
<p>Compreensão da Lógica</p> <p>Permite determinar rapidamente a quantidade de cada ingrediente necessária para que a mistura final tenha a concentração exata de um nutriente-chave.</p>	<p>Princípio de Compensação</p> <p>Se um ingrediente tem mais do nutriente desejado do que o alvo, ele "compensa" o outro ingrediente que tem menos.</p>	<p>Visualização Gráfica</p> <p>O Quadrado de Pearson organiza essa compensação de forma gráfica, mostrando as "partes" de cada ingrediente necessárias.</p>

Essa técnica, embora clássica, é extremamente útil para entender a lógica das proporções. É um ponto de partida excelente para quem está começando a formular rações, pois visualiza de forma clara como a diferença entre o valor do ingrediente e o valor desejado influencia a proporção final.

Quadrado de Pearson Simples: Passo a Passo na Prática

Agora, vamos colocar a mão na massa e aplicar o Quadrado de Pearson simples. Este método é ideal quando você tem dois ingredientes e precisa balancear um único nutriente para atingir um valor alvo. Pense em uma receita que pede uma quantidade exata de açúcar, e você tem dois tipos de açúcar com diferentes graus de doçura. O Pearson te ajuda a misturá-los para chegar ao ponto ideal.

Exemplo Prático

Objetivo: Formular uma ração para frangos de corte com 20% de Proteína Bruta (PB)

Ingredientes disponíveis:

- Milho: 8% de PB
- Farelo de Soja: 45% de PB

01

Desenhar o Quadrado

No centro, coloque o valor alvo (20%). Nos cantos superiores esquerdos, coloque os valores de PB dos ingredientes (Milho 8%, Farelo de Soja 45%).

02

Calcular as Partes

Subtraia o valor do centro (alvo) do valor do ingrediente na diagonal oposta:

- Para o Milho (8% PB): $|20 - 45| = 25$ partes de Milho
- Para o Farelo de Soja (45% PB): $|20 - 8| = 12$ partes de Farelo de Soja

03

Somar as Partes

Total: $25 + 12 = 37$ partes

04

Calcular Porcentagens

- Milho: $(25 / 37) \times 100 \approx 67,57\%$
- Farelo de Soja: $(12 / 37) \times 100 \approx 32,43\%$

Resultado: Para obter uma ração com 20% de PB, você precisaria de aproximadamente 67,57% de milho e 32,43% de farelo de soja. Este é um cálculo manual rápido e eficaz para situações básicas, permitindo um controle imediato das proporções.

Quadrado de Pearson Duplo: Expandindo as Possibilidades

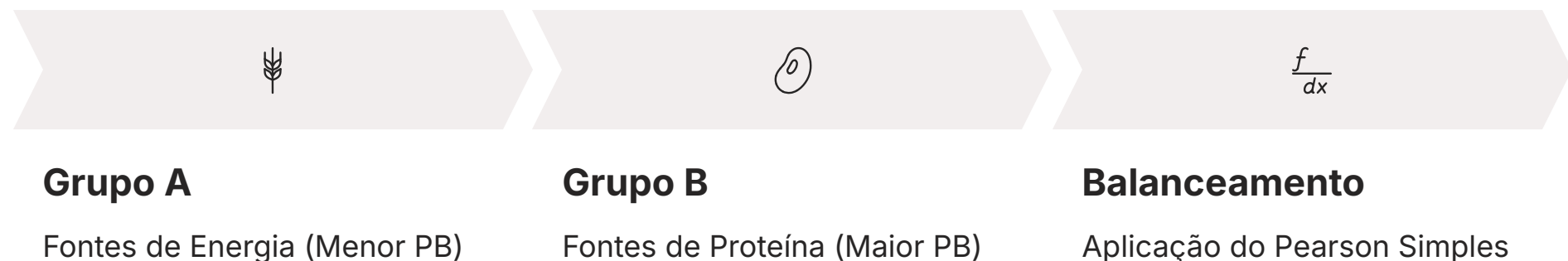
A vida real na formulação de rações raramente se resume a apenas dois ingredientes. E se você tiver milho, farelo de soja, farelo de trigo e um concentrado mineral? O Quadrado de Pearson simples não seria suficiente. É aí que entra o **Quadrado de Pearson Duplo**, uma adaptação engenhosa que nos permite lidar com múltiplos ingredientes, agrupando-os em duas "misturas" para depois aplicar a lógica do Pearson simples.

Conceito

Pense nisso como montar dois times de futebol. Em vez de escolher um jogador de cada vez, você primeiro seleciona um grupo de atacantes e um grupo de defensores, avaliando a força média de cada grupo. Só depois você balanceia esses dois grupos para formar um time equilibrado.

Aplicação

No Pearson Duplo, agrupamos ingredientes com características nutricionais semelhantes (por exemplo, fontes de energia e fontes de proteína) para criar dois "ingredientes compostos" ou "misturas".



Essa técnica oferece maior flexibilidade e realismo, permitindo ao formulador trabalhar com uma gama mais ampla de matérias-primas. Embora ainda seja uma simplificação, pois balanceia apenas um nutriente por vez, o Pearson Duplo é um passo importante para lidar com a complexidade inerente à nutrição animal.

Praticando o Quadrado de Pearson Duplo: Um Caso Real

Para solidificar o entendimento do Quadrado de Pearson Duplo, vamos aplicá-lo em um cenário mais próximo da realidade. Imagine que precisamos formular uma ração para suínos em crescimento com 18% de Proteína Bruta (PB), utilizando quatro ingredientes: milho, farelo de soja, farelo de trigo e um núcleo vitamínico-mineral.

Ingredientes e suas PB

- Milho: 8% PB
- Farelo de Soja: 45% PB
- Farelo de Trigo: 15% PB
- Núcleo: 10% PB

Agrupar Ingredientes

Grupo A (Fontes de Energia/Menor PB): Milho (8% PB), Farelo de Trigo (15% PB)

Grupo B (Fontes de Proteína/Maior PB): Farelo de Soja (45% PB), Núcleo (10% PB)

Definir Proporção Interna dos Grupos

Grupo A: 70% Milho, 30% Farelo de Trigo

PB Média A = $(0.70 \times 8) + (0.30 \times 15) = 10.1\% \text{ PB}$

Grupo B: 90% Farelo de Soja, 10% Núcleo

PB Média B = $(0.90 \times 45) + (0.10 \times 10) = 41.5\% \text{ PB}$

Aplicar Quadrado de Pearson Simples

Alvo: 18% PB | Grupo A: 10.1% PB | Grupo B: 41.5% PB

Partes de Grupo A: $|18 - 41.5| = 23.5 \text{ partes}$

Partes de Grupo B: $|18 - 10.1| = 7.9 \text{ partes}$

Total: 31.4 partes

Calcular Porcentagem dos Grupos

Grupo A: $(23.5 / 31.4) \times 100 \approx 74.84\%$

Grupo B: $(7.9 / 31.4) \times 100 \approx 25.16\%$

Desdobrar para Ingredientes Individuais

- Milho: $74.84\% \times 70\% = 52.39\%$
- Farelo de Trigo: $74.84\% \times 30\% = 22.45\%$
- Farelo de Soja: $25.16\% \times 90\% = 22.64\%$
- Núcleo: $25.16\% \times 10\% = 2.52\%$

Verificação: A soma ($52.39 + 22.45 + 22.64 + 2.52$) deve ser próxima de 100%. Este exemplo demonstra como o Pearson Duplo permite gerenciar mais ingredientes, embora ainda com foco em um nutriente principal.

Limitações do Quadrado de Pearson e a Necessidade de Ferramentas Avançadas

Embora o Quadrado de Pearson seja uma ferramenta didática excelente e útil para situações simplificadas, ele possui limitações significativas que o tornam inadequado para a complexidade da nutrição animal moderna. Imagine tentar construir um arranha-céu usando apenas um martelo e pregos. Para uma casinha de cachorro, funciona bem, mas para uma estrutura complexa, você precisará de guindastes, soldas e engenharia avançada.

Balanceamento Único

A principal restrição do Pearson é que ele balanceia apenas um nutriente por vez. Na realidade, uma ração precisa atender simultaneamente a dezenas de exigências: energia, proteína, aminoácidos essenciais, cálcio, fósforo, vitaminas, entre outros.

Ausência de Otimização de Custo

O método não considera o custo dos ingredientes, um fator crucial na viabilidade econômica da produção.

Sem Restrições de Uso

Não permite incluir restrições de uso de ingredientes (ex: máximo de farelo de algodão) ou otimizar a densidade nutricional.

Ciclo Interminável de Ajustes

Tentar balancear cada nutriente separadamente com o Pearson resultaria em um ciclo interminável de ajustes que desbalanceariam outros nutrientes.

A complexidade da nutrição animal, com suas múltiplas variáveis e a busca incessante por eficiência e rentabilidade, exige ferramentas que vão muito além dos cálculos manuais. É nesse ponto que as **planilhas eletrônicas** e, posteriormente, os **softwares especializados** de formulação de rações se tornam não apenas úteis, mas indispensáveis.

O Poder das Planilhas Eletrônicas na Formulação de Rações

Se o Quadrado de Pearson é como uma calculadora simples, as planilhas eletrônicas, como Excel ou Google Sheets, são como uma calculadora científica programável. Elas representam um salto gigantesco na capacidade de formular rações, permitindo que o nutricionista vá muito além do balanceamento de um único nutriente. Pense na diferença entre ter um livro de receitas manual e um aplicativo de receitas que permite filtrar por ingredientes, calorias, tempo de preparo e custo.

Banco de Dados

Criar um banco de dados de ingredientes com suas composições nutricionais detalhadas.

Cálculos Simultâneos

Calcular simultaneamente o nível de dezenas de nutrientes na ração final e compará-los com as exigências.

Simulações Rápidas

Testar diferentes cenários: o que acontece se eu mudar a porcentagem de milho? Ou se o preço do farelo de soja subir?

- ❏ **Capacidade de Modelagem:** Essa capacidade de modelagem e simulação é inestimável. Ela permite ao formulador testar diferentes cenários, ajustar proporções para atender a todas as exigências nutricionais e, de quebra, começar a pensar na otimização de custos, mesmo que de forma mais rudimentar do que um software especializado.

Para muitos produtores e estudantes, as planilhas são a ferramenta intermediária ideal, acessível e poderosa, que preenche a lacuna entre os métodos manuais e os softwares complexos.

Construindo sua Própria Planilha de Formulação: Dicas Essenciais

Criar sua própria planilha de formulação pode parecer desafiador, mas é um exercício extremamente valioso que aprofunda seu entendimento sobre o processo. É como montar um quebra-cabeça complexo: cada peça (ingrediente, nutriente, fórmula) precisa se encaixar perfeitamente para revelar a imagem completa da ração balanceada. Com algumas dicas, você pode construir uma ferramenta robusta e personalizada.



Banco de Dados de Ingredientes

Uma aba dedicada listando cada matéria-prima e sua composição nutricional detalhada (PB, energia, cálcio, fósforo, lisina, etc.).



Tabelas de Exigências

Outra aba contendo as exigências nutricionais para as diferentes espécies e fases que você trabalha.



Área de Formulação

A aba principal onde você inserirá as porcentagens dos ingredientes e verá os resultados calculados automaticamente.

Funções Essenciais do Excel



SOMARPRODUTO

Calcular o total de cada nutriente na ração (multiplicando a porcentagem do ingrediente pela sua composição nutricional e somando para todos os ingredientes).



PROCV / XLOOKUP

Buscar automaticamente os dados dos ingredientes do seu banco de dados.



Validação de Dados

Garantir que as porcentagens dos ingredientes somem 100%.



Formatação Condicional

Destacar nutrientes que estão abaixo ou acima das exigências, facilitando a visualização e os ajustes.

Introdução aos Softwares Especializados de Formulação de Rações

Se as planilhas são calculadoras científicas, os softwares especializados de formulação de rações são **supercomputadores com inteligência artificial**. Eles representam o ápice da tecnologia aplicada à nutrição animal, oferecendo um nível de precisão, velocidade e otimização que seria impossível alcançar manualmente ou mesmo com planilhas complexas. Pense na diferença entre dirigir um carro manual e um carro automático com piloto automático e sistemas de navegação avançados.

Exemplos de Softwares

- Opti-Nutri
- NutriSoft
- Softwares específicos de grandes empresas de nutrição

Grande Diferencial

Capacidade de realizar **otimização linear**: calcular a combinação exata de ingredientes que atende a todas as exigências nutricionais, respeita todas as restrições de uso e faz tudo isso ao **menor custo possível**.

Bancos de Dados Robustos

Possuem bancos de dados extensos de ingredientes e exigências nutricionais atualizados.

Relatórios Detalhados

Geram relatórios completos sobre composição, custos e análises de sensibilidade.

Simulações Complexas

Permitem simulações avançadas em questão de segundos, testando múltiplos cenários.

Para grandes operações, indústrias de ração e consultores, o investimento em um software desses se traduz em economia significativa e maior eficiência. Eles são a ferramenta definitiva para quem busca maximizar a rentabilidade e a performance animal.

Como os Softwares Revolucionam a Formulação: Além do Básico

A verdadeira revolução que os softwares de formulação de rações trazem está na sua capacidade de ir muito além do que as planilhas podem oferecer. Enquanto uma planilha exige que o usuário faça ajustes iterativos para tentar atingir os objetivos, um software utiliza algoritmos de otimização para encontrar a solução ideal de forma automática e instantânea. É como ter um exército de matemáticos trabalhando em tempo real para resolver o problema mais complexo de balanceamento e custo.



Programação Linear

Técnica que permite balancear múltiplos nutrientes simultaneamente, considerando todas as restrições impostas (mínimos e máximos de cada nutriente e ingrediente) e buscando o menor custo.



Recálculo Instantâneo

Se o preço de um ingrediente muda drasticamente, o software pode recalcular a dieta em segundos, sugerindo novas proporções para manter o custo mínimo sem comprometer a qualidade nutricional.




Análises de Sensibilidade

Mostram como pequenas variações nos preços dos ingredientes podem impactar o custo final da ração.



Impacto Ambiental

Alguns softwares avançados permitem avaliar até mesmo o impacto ambiental de diferentes formulações.

-  **Transformação em Ciência de Dados:** Essa capacidade de análise e tomada de decisão estratégica é o que realmente diferencia essas ferramentas, transformando a formulação de rações em uma ciência de dados de alta performance.

O Desafio da Formulação de Rações de Custo Mínimo

No cenário da produção animal, cada centavo conta. A formulação de rações de custo mínimo não é apenas uma estratégia para economizar, mas uma **necessidade para garantir a viabilidade econômica** do negócio. No entanto, é crucial entender que "custo mínimo" não significa usar os ingredientes mais baratos a qualquer custo. Pelo contrário, significa encontrar a combinação de ingredientes que atenda a todas as exigências nutricionais dos animais pelo menor custo total, sem comprometer a saúde ou a produtividade.

O que NÃO é

- Usar apenas os ingredientes mais baratos
- Comprometer a qualidade nutricional
- Ignorar as exigências dos animais
- Sacrificar a saúde animal por economia

O que É

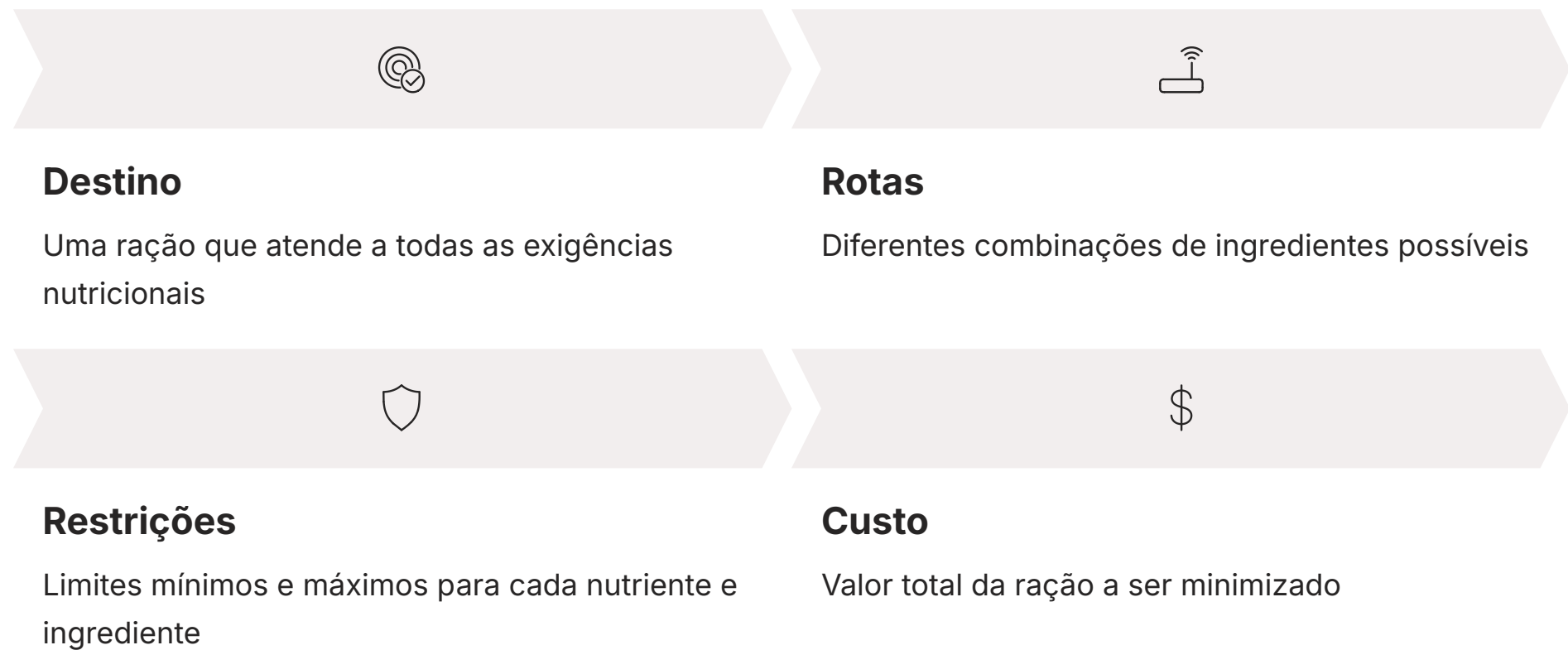
- Otimizar a relação custo-benefício
- Atender todas as exigências nutricionais
- Entregar máximo valor nutricional
- Garantir saúde e produtividade

Imagine que você está planejando uma refeição e precisa comprar os ingredientes. Não basta escolher o item mais barato na prateleira; você precisa garantir que a refeição final seja nutritiva, saborosa e atenda às suas necessidades. Da mesma forma, na nutrição animal, uma ração de custo mínimo é aquela que otimiza a relação custo-benefício, entregando o máximo de valor nutricional pelo menor investimento.

Desafio Dinâmico: O grande desafio é equilibrar a complexidade das exigências nutricionais com a volatilidade dos preços dos ingredientes. Um ingrediente que é barato hoje pode não ser amanhã, e um ingrediente caro pode ser indispensável para atender a uma exigência específica. A formulação de custo mínimo é, portanto, um processo dinâmico que exige monitoramento constante do mercado e a capacidade de recalcular dietas rapidamente para se adaptar às mudanças.

Princípios da Otimização de Custo na Formulação

Para alcançar a formulação de custo mínimo, os softwares especializados utilizam princípios matemáticos avançados, sendo a **programação linear** a base mais comum. Embora não seja necessário se aprofundar na matemática complexa, entender a lógica por trás dela é fundamental para apreciar o poder dessas ferramentas. Pense na programação linear como um sistema de GPS que, dadas várias rotas possíveis e restrições (velocidade máxima, pedágios, trânsito), encontra o caminho mais rápido ou mais econômico para o seu destino.



Comparação de Abordagens

Conceito	Âmbito/Aplicação	Base/Origem	Exemplo
Formulação Tradicional	Balanceamento manual ou por planilhas simples	Experiência, tabelas de exigências	Ajustar ingredientes para atingir 20% PB, sem considerar custo total
Formulação Custo Mínimo	Otimização por software especializado	Programação linear, algoritmos matemáticos	Encontrar a combinação mais barata de ingredientes para 20% PB e 3000 kcal/kg

Essa abordagem permite que o formulador defina não apenas as exigências nutricionais, mas também limites de inclusão para cada ingrediente, garantindo que a ração seja palatável, segura e eficaz. É uma ferramenta poderosa que transforma a formulação de um processo de tentativa e erro em uma solução otimizada e cientificamente embasada.

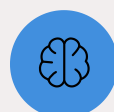
Nutrição de Precisão: A Nova Fronteira da Formulação

No passado, a nutrição animal era muitas vezes baseada em médias: uma dieta para o "rebanho médio" ou para o "lote médio". No entanto, assim como cada pessoa tem necessidades dietéticas únicas, cada animal dentro de um grupo também possui suas particularidades. A **Nutrição de Precisão** surge como a resposta a essa individualidade, representando a nova fronteira na formulação de dietas. É como ter um alfaiate que faz um terno sob medida para cada cliente, em vez de vender um tamanho único.



Sensores e IoT

Monitoramento contínuo de consumo de alimentos, peso, atividade e saúde de cada animal.



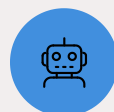
Inteligência Artificial

Análise de dados em tempo real para ajustar dietas dinamicamente.



Big Data

Processamento de grandes volumes de informações para identificar padrões e otimizar nutrição.



Automação

Sistemas automatizados de alimentação que fornecem dietas personalizadas.



O que é Nutrição de Precisão? É a aplicação de tecnologias avançadas para fornecer a dieta exata para cada animal ou grupo de animais, considerando suas necessidades individuais em tempo real. Com base nesses dados, a dieta pode ser ajustada dinamicamente para otimizar a saúde, a produtividade e a eficiência alimentar.

Essa tendência, que se consolida em 2025, promete revolucionar a produção animal. Ao invés de superalimentar alguns animais e subalimentar outros, a nutrição de precisão garante que cada um receba exatamente o que precisa, minimizando o desperdício de nutrientes e o impacto ambiental. É um salto em direção a uma produção mais eficiente, sustentável e focada no bem-estar animal.

Sustentabilidade na Produção de Alimentos: Ingredientes Alternativos

A crescente preocupação com o meio ambiente e a demanda por uma produção de alimentos mais sustentável têm impulsionado a busca por soluções inovadoras na nutrição animal. A formulação de rações não pode mais ignorar seu impacto ecológico. Pense em como a reciclagem de materiais se tornou essencial em nossas cidades; da mesma forma, a agroindústria busca "reciclar" e reutilizar subprodutos para reduzir sua pegada ambiental.


Ingredientes Alternativos

- **DDG** (grãos secos de destilaria com solúveis)
- **Casca de soja**
- **Resíduos de cervejaria**
- **Farinhas de insetos** (fontes de proteína promissoras)
- **Subprodutos agroindustriais**

Benefícios

- Redução da dependência de culturas tradicionais
- Menor pressão sobre recursos naturais
- Economia circular
- Viabilidade econômica

A sustentabilidade na produção de alimentos, especialmente na nutrição animal, envolve a utilização de ingredientes alternativos e subprodutos da agroindústria que, de outra forma, seriam descartados. Ao incorporar esses ingredientes, reduzimos a dependência de culturas tradicionais (como milho e soja), diminuimos a pressão sobre os recursos naturais e contribuimos para uma economia circular.

 **Tendência 2025:** Essa tendência não é apenas uma questão de responsabilidade ambiental, mas também de viabilidade econômica. Ingredientes alternativos podem ser mais baratos e, quando bem formulados, tão nutritivos quanto os convencionais. O desafio está em pesquisar e validar o valor nutricional desses subprodutos e integrá-los de forma eficaz nas dietas, garantindo que a qualidade e a segurança alimentar não sejam comprometidas.

Nutracêuticos e Alimentos Funcionais: O Futuro da Saúde Animal

Além de atender às exigências básicas de energia e proteína, a nutrição moderna busca ativamente promover a saúde e o bem-estar dos animais de forma preventiva. É aqui que entram os **nutracêuticos** e os **alimentos funcionais**. Pense neles como as vitaminas e suplementos que muitas pessoas tomam para melhorar sua saúde e prevenir doenças. Para os animais, esses compostos bioativos desempenham um papel semelhante, fortalecendo o organismo e otimizando o desempenho.



Probióticos

Microrganismos benéficos para o intestino que melhoram a saúde digestiva e fortalecem o sistema imunológico.



Prebióticos

Fibras que alimentam os probióticos, promovendo o crescimento de bactérias benéficas no trato gastrointestinal.



Antioxidantes

Compostos que combatem o estresse oxidativo, protegendo as células e melhorando a saúde geral.



Ácidos Orgânicos

Melhoram a digestibilidade dos nutrientes e controlam patógenos no trato digestivo.



Extratos Vegetais

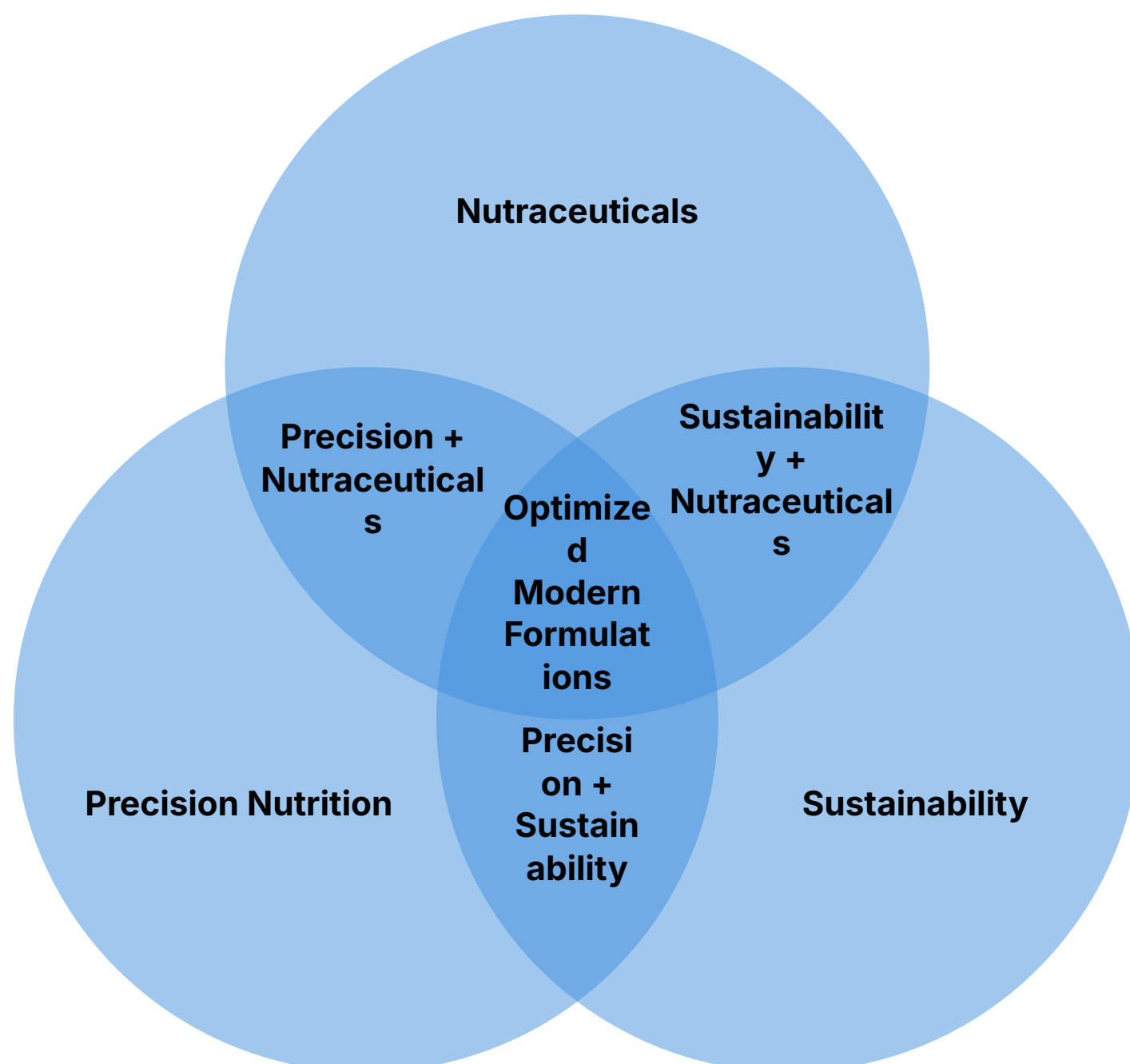
Compostos naturais com propriedades anti-inflamatórias e imunomoduladoras.

Definição: Nutracêuticos são compostos bioativos encontrados em alimentos ou adicionados a eles, que oferecem benefícios à saúde além da nutrição básica. Eles atuam melhorando a saúde intestinal, fortalecendo o sistema imunológico, reduzindo a inflamação e otimizando a absorção de nutrientes.

Essa tendência, que ganha força em 2025, é impulsionada pela busca por alternativas aos antibióticos promotores de crescimento e pela crescente demanda por produtos animais mais saudáveis e produzidos de forma ética. A inclusão estratégica de nutracêuticos nas dietas pode resultar em animais mais resistentes a doenças, com melhor conversão alimentar e maior produtividade, contribuindo para um sistema de produção mais robusto e sustentável.

Integrando as Tendências na Formulação Moderna

As tendências de Nutrição de Precisão, Sustentabilidade e Nutracêuticos não são ilhas isoladas; elas se entrelaçam e se complementam para formar a base da formulação de rações do futuro. Imagine uma orquestra onde cada instrumento (cada tendência) contribui para uma melodia complexa e harmoniosa (a dieta otimizada). A sinergia entre elas é o que realmente impulsiona a inovação e a eficiência na produção animal.



Abordagem Holística

Uma dieta formulada com **Nutrição de Precisão** pode, por exemplo, utilizar **ingredientes alternativos e subprodutos** da agroindústria, promovendo a **Sustentabilidade**, ao mesmo tempo em que é enriquecida com **nutracêuticos** para otimizar a saúde intestinal e a imunidade do animal. Essa abordagem holística permite não apenas atender às exigências nutricionais básicas, mas também maximizar o desempenho, reduzir o impacto ambiental e melhorar o bem-estar animal.

Visão Ampla

A integração dessas tendências exige um formulador com visão ampla, capaz de utilizar ferramentas tecnológicas avançadas.

Atualização Constante

Manter-se atualizado com as últimas pesquisas e inovações é crucial para o sucesso.

Capacidade de Inovação

É um cenário dinâmico onde a capacidade de inovar e adaptar-se é fundamental.

Ao combinar o conhecimento dos fundamentos com a aplicação dessas novas abordagens, o nutricionista animal se torna um **agente de transformação**, contribuindo para uma produção mais eficiente, ética e resiliente.

Desafios e Oportunidades na Carreira do Nutricionista Animal

O campo da nutrição animal está em constante evolução, apresentando tanto desafios quanto oportunidades empolgantes para os profissionais da área. Se antes a formulação era um processo mais empírico, hoje ela exige uma base sólida em ciência, tecnologia e gestão. Pense em um navegador que precisa de um mapa atualizado, uma bússola precisa e um conhecimento profundo das correntes marítimas para guiar seu navio com sucesso.

Desafios

Atualização Constante

As pesquisas avançam rapidamente, novos ingredientes surgem, e as tecnologias de formulação se aprimoram a cada dia.

Pressão por Resultados

As dietas devem ser eficazes, seguras e, acima de tudo, economicamente viáveis.

Complexidade Técnica

Domínio de múltiplas ferramentas e conhecimentos interdisciplinares.

Oportunidades

Alta Valorização

Profissionais com expertise em Nutrição de Precisão, Sustentabilidade e Nutracêuticos são altamente valorizados.

Múltiplas Áreas

Demanda em indústrias de ração, empresas de genética, consultorias especializadas, P&D e gestão de fazendas.

Visão Estratégica

Integração de conhecimentos técnicos com visão de mercado diferencia profissionais de sucesso.

- 📌 **Perfil do Profissional de Sucesso:** A capacidade de integrar conhecimentos técnicos com uma visão estratégica e de mercado é o que diferencia os profissionais de sucesso neste campo dinâmico. O nutricionista animal moderno deve ser um cientista, um tecnólogo e um estrategista de negócios ao mesmo tempo.

Consolidação e Próximos Passos

Chegamos ao fim de nossa jornada pelos fundamentos da formulação de rações e dietas. Vimos que a nutrição animal é uma ciência complexa e dinâmica, que exige um entendimento profundo das exigências nutricionais das espécies, a habilidade de aplicar métodos de balanceamento como o Quadrado de Pearson, e a proficiência no uso de ferramentas modernas, como planilhas e softwares especializados. Exploramos também a importância da formulação de custo mínimo e as tendências que moldam o futuro do setor: Nutrição de Precisão, Sustentabilidade e o uso de Nutracêuticos.

Em Prática: Pontos-Chave

- Sempre comece a formulação com um levantamento detalhado das exigências nutricionais da espécie e fase produtiva.
- Utilize o Quadrado de Pearson para entender a lógica do balanceamento e para cálculos rápidos em situações simples.
- Aproveite o poder das planilhas eletrônicas para gerenciar múltiplos nutrientes e simular cenários.
- Considere a adoção de softwares especializados para otimização de custo e maior precisão em operações complexas.
- Mantenha-se atualizado sobre as tendências de Nutrição de Precisão, Sustentabilidade e Nutracêuticos para inovar e agregar valor.

Autoavaliação

1. Qual das seguintes opções melhor descreve o principal objetivo da formulação de rações de custo mínimo?
 - a) Utilizar apenas os ingredientes mais baratos disponíveis no mercado.
 - b) Atender a todas as exigências nutricionais dos animais com o menor custo total possível.
 - c) Maximizar a inclusão de ingredientes alternativos, independentemente do custo.
 - d) Simplificar o processo de formulação, utilizando menos ingredientes.
2. O Quadrado de Pearson simples é mais adequado para qual situação?
 - a) Balancear múltiplos nutrientes simultaneamente em uma ração complexa.
 - b) Determinar a proporção de dois ingredientes para atingir um nível desejado de um único nutriente.
 - c) Otimizar o custo de uma ração com mais de cinco ingredientes.
 - d) Realizar análises de sensibilidade de preços de ingredientes.
3. Qual das tendências atuais na nutrição animal foca em fornecer dietas personalizadas para cada animal ou grupo, utilizando tecnologias como sensores e IA?
 - a) Formulação de custo mínimo.
 - b) Uso de nutracêuticos.
 - c) Sustentabilidade na produção de alimentos.
 - d) Nutrição de Precisão.
4. A inclusão de probióticos e prebióticos em dietas animais é um exemplo de qual tendência?
 - a) Otimização de custo.
 - b) Nutrição de Precisão.
 - c) Uso de nutracêuticos e alimentos funcionais.
 - d) Métodos de balanceamento tradicionais.
5. Explique como a utilização de planilhas eletrônicas representa um avanço significativo em relação ao Quadrado de Pearson na formulação de rações, destacando pelo menos duas vantagens.

Gabarito: 1. b) | 2. b) | 3. d) | 4. c)

Próxima Aula

Na Aula 11, aprofundaremos nossos conhecimentos em "**Nutrição de Ruminantes: Bovinos, Ovinos e Caprinos**", explorando as particularidades fisiológicas e nutricionais desses animais.

Recursos Adicionais

- Livros-texto de Nutrição Animal
- Artigos Científicos
- Webinars e Cursos Online