

Aula 10 – Eletroforese em Gel: Visualizando o Invisível



Imagine que você é um detetive em uma cena de crime, mas em vez de impressões digitais, você encontra uma mistura complexa de moléculas invisíveis. Ou talvez um médico tentando diagnosticar uma doença genética a partir de uma amostra de sangue. Como é possível "ver" e separar essas moléculas minúsculas, como o DNA ou as proteínas, que são a base da vida, para entender seus segredos? A resposta está em uma técnica poderosa e fundamental da biologia molecular: a eletroforese em gel.

Esta aula foi cuidadosamente elaborada para desmistificar a eletroforese, transformando um conceito complexo em uma ferramenta compreensível e aplicável. Nosso objetivo é que, ao final desta jornada, você não apenas entenda os princípios por trás da separação de moléculas por tamanho e carga, mas também seja capaz de visualizar mentalmente o processo de preparo de géis, a aplicação de amostras e, crucialmente, a interpretação dos resultados.

Compreender a eletroforese é como adquirir uma nova lente para observar o mundo molecular. Ela é a base para inúmeras aplicações em pesquisa, diagnóstico e biotecnologia, desde a identificação de indivíduos em testes forenses até a análise da expressão gênica em doenças. Prepare-se para desvendar os segredos do invisível e conectar este conhecimento com as mais recentes inovações da biologia molecular.

Os Princípios Fundamentais: Separando o Invisível

No vasto e complexo universo das células, o DNA e as proteínas não existem isoladamente. Eles estão sempre em meio a uma "sopa" molecular, misturados com outras moléculas de diferentes tamanhos, formas e cargas elétricas. Para que possamos estudar uma molécula específica, seja para identificar um gene ou analisar uma proteína, precisamos primeiro isolá-la ou, no mínimo, separá-la de seus "vizinhos" moleculares. É aqui que a eletroforese entra em cena, atuando como um sofisticado sistema de triagem.



Campo Elétrico

Força motriz que impulsiona as moléculas carregadas através do gel



Matriz Porosa

Gel atua como "peneira molecular" separando por tamanho



Carga Elétrica

Determina a direção e velocidade da migração molecular

A eletroforese é, em sua essência, um método que utiliza um campo elétrico para mover moléculas carregadas através de uma matriz porosa, que chamamos de gel. Pense no gel como uma espécie de "peneira molecular" ou uma "corrida de obstáculos" em miniatura. As moléculas, impulsionadas pela força elétrica, começam a se mover, mas a velocidade e a distância que percorrem dependem fundamentalmente de duas características: seu tamanho e sua carga elétrica.

- 📄 **Analogia da Corrida de Obstáculos:** Imagine que você está em uma corrida de obstáculos. Se você for pequeno e ágil, passará pelos obstáculos mais facilmente e chegará mais longe. Se for grande e pesado, terá mais dificuldade e ficará para trás. Da mesma forma, moléculas menores e mais carregadas se movem mais rapidamente e percorrem distâncias maiores através do gel, enquanto moléculas maiores ou com menor carga se movem mais lentamente e ficam mais próximas do ponto de partida.

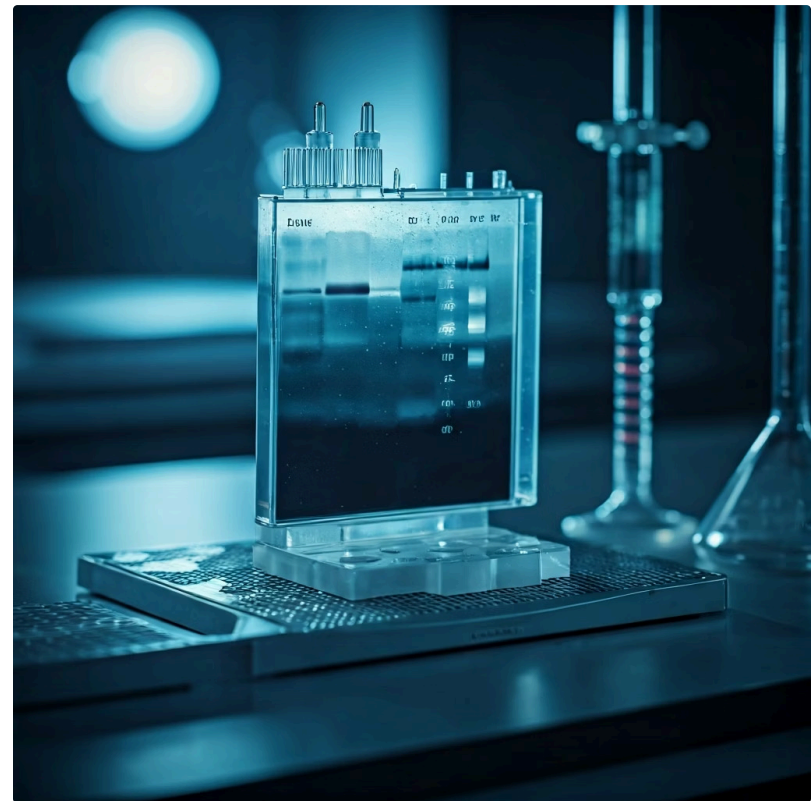
Eletroforese em Gel de Agarose para DNA: O Mapa Genético

Quando o objetivo é analisar DNA ou RNA, a eletroforese em gel de agarose é a técnica de escolha. O DNA, sendo uma molécula grande e com carga negativa devido aos seus grupos fosfato, se encaixa perfeitamente nesse método. A agarose, um polissacarídeo extraído de algas marinhas, forma uma matriz de poros que são ideais para a separação de fragmentos de DNA de tamanhos variados, desde algumas dezenas até milhares de pares de bases.

A beleza da eletroforese em agarose reside na sua simplicidade e eficácia. Ao preparar o gel, podemos ajustar a concentração de agarose para criar poros maiores ou menores. Por exemplo, um gel com baixa concentração de agarose (poros maiores) é ideal para separar fragmentos de DNA muito grandes, permitindo que eles se movam mais livremente. Já um gel com alta concentração (poros menores) é mais adequado para separar fragmentos menores, oferecendo maior resolução.

Exemplo Prático: Verificação de PCR

Consideremos um exemplo prático: a verificação de um produto de PCR. Após amplificar uma região específica do DNA, precisamos confirmar se o fragmento gerado tem o tamanho esperado e se não há contaminação. Aplicamos a amostra de PCR em um gel de agarose, e sob a influência do campo elétrico, o DNA migra. Ao lado, corremos um "marcador de peso molecular" – uma mistura de fragmentos de DNA de tamanhos conhecidos. Comparando a banda do nosso produto de PCR com as bandas do marcador, podemos determinar seu tamanho exato e confirmar o sucesso da reação.



Preparo de Géis de Agarose: A Base da Separação

O preparo de um gel de agarose é um passo crucial que define a qualidade da separação. Não é apenas misturar e aquecer; é um processo que exige precisão e atenção aos detalhes. Começamos pesando a quantidade correta de agarose em pó, que será dissolvida em um tampão específico, como o TAE (Tris-Acetato-EDTA) ou TBE (Tris-Borato-EDTA). Esses tampões não só fornecem os íons necessários para conduzir a corrente elétrica, mas também mantêm o pH estável, garantindo que o DNA permaneça carregado negativamente.

01

Pesagem da Agarose

Medir quantidade precisa de agarose em pó

02

Dissolução em Tampão

Adicionar TAE ou TBE e aquecer até dissolução completa

03

Adição de Corante

Incorporar EtBr, GelRed ou SYBR Safe após resfriamento

04

Polimerização

Verter em bandeja com pente e aguardar solidificação

A mistura de agarose e tampão é então aquecida, geralmente em um forno de micro-ondas, até que a agarose se dissolva completamente, formando uma solução transparente. É importante aquecer cuidadosamente para evitar o transbordamento e garantir a homogeneidade. Uma vez dissolvida, a solução é resfriada ligeiramente antes de adicionar um agente intercalante, como o brometo de etídio (EtBr) ou corantes mais seguros como o GelRed ou SYBR Safe. Esses corantes se ligam ao DNA e fluorescem sob luz UV, permitindo a visualização das bandas após a corrida.

A solução de agarose com o corante é então vertida em uma bandeja de gel, onde um "pente" é posicionado para criar os poços onde as amostras serão carregadas. À medida que a solução esfria, ela polimeriza, formando uma matriz sólida e porosa. A espessura e a uniformidade do gel são importantes para uma boa resolução. Um gel bem preparado é a garantia de que as moléculas de DNA terão um caminho claro e consistente para migrar, permitindo uma separação nítida e resultados confiáveis.

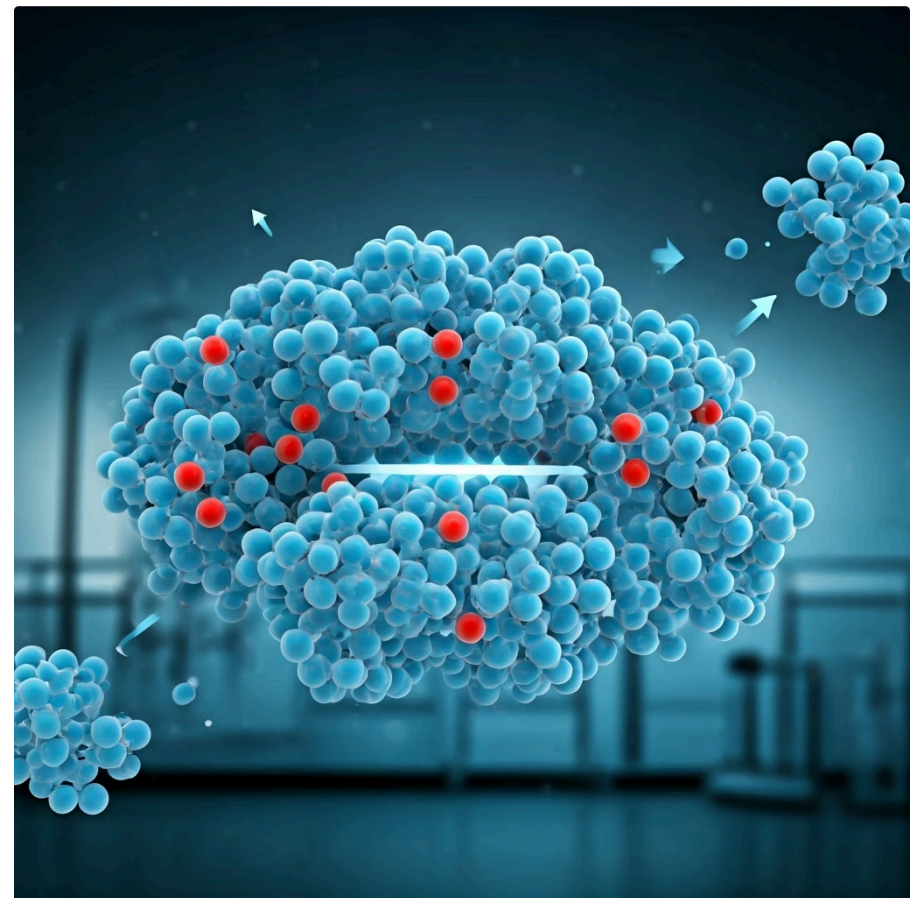


Eletroforese em Gel de Poliacrilamida (SDS-PAGE) para Proteínas: Desvendando a Estrutura Proteica

Enquanto a agarose é a estrela para o DNA, as proteínas exigem uma abordagem diferente. Elas são moléculas muito mais complexas, com estruturas tridimensionais variadas e cargas elétricas que dependem de sua composição de aminoácidos e do pH do ambiente. Para separá-las de forma eficaz por tamanho, precisamos "padronizá-las" primeiro, e é aí que entra a eletroforese em gel de poliacrilamida com dodecil sulfato de sódio (SDS-PAGE).

O Poder do SDS

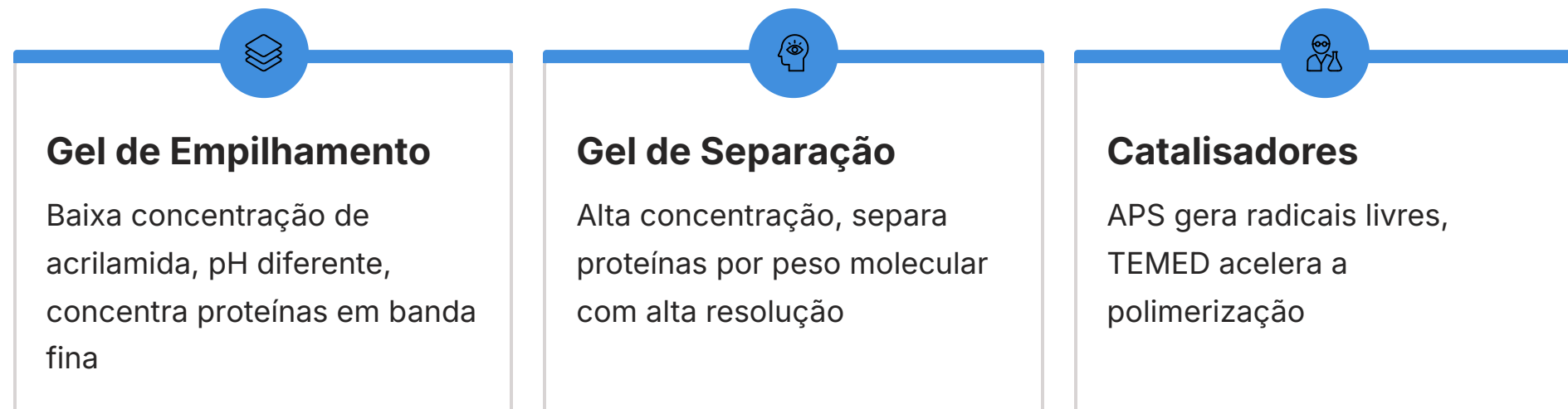
O SDS-PAGE é um método robusto que permite a separação de proteínas quase exclusivamente com base em seu peso molecular. O segredo está no SDS, um detergente aniônico. Quando as amostras de proteína são tratadas com SDS e aquecidas, o detergente se liga às proteínas, desdobrando-as (desnaturando-as) e conferindo-lhes uma carga negativa uniforme e proporcional ao seu tamanho. É como se todas as proteínas, independentemente de sua carga original, fossem "vestidas" com o mesmo uniforme e tivessem a mesma relação carga/massa.



- ❏ **Analogia do Desfile de Moda Molecular:** Imagine um desfile de moda molecular onde todas as modelos (proteínas) são forçadas a usar o mesmo tipo de roupa (SDS) que as torna uniformemente carregadas e desdobradas. Agora, a única coisa que as diferencia na passarela (o gel de poliacrilamida) é o seu tamanho. As proteínas menores se movem mais rapidamente através da rede de poliacrilamida, enquanto as maiores ficam para trás. Essa padronização é o que torna o SDS-PAGE tão poderoso para determinar o peso molecular de proteínas e analisar sua pureza.

Preparo de Géis de Poliacrilamida: Uma Química Precisa

O preparo de géis de poliacrilamida é um pouco mais complexo do que o de agarose, pois envolve uma reação de polimerização in situ. A poliacrilamida é formada a partir da polimerização de monômeros de acrilamida e bis-acrilamida, que atuam como agente de ligação cruzada. A concentração desses monômeros determina o tamanho dos poros do gel, e, conseqüentemente, a faixa de peso molecular das proteínas que podem ser separadas. Géis com maior concentração de acrilamida têm poros menores e são ideais para proteínas pequenas, enquanto géis com menor concentração são melhores para proteínas grandes.



Uma característica comum no SDS-PAGE é o uso de géis "duplos" ou "em gradiente": um gel de empilhamento (stacking gel) e um gel de separação (resolving gel). O gel de empilhamento, com baixa concentração de acrilamida e pH diferente, serve para concentrar todas as proteínas em uma banda fina antes que elas entrem no gel de separação. Isso garante que todas as proteínas comecem a separação no mesmo ponto, otimizando a resolução.

A polimerização é iniciada pela adição de persulfato de amônio (APS) e TEMED (N,N,N',N'-tetrametiletilenodiamina). O APS gera radicais livres, e o TEMED atua como catalisador. Essa reação é sensível ao oxigênio, por isso os géis são frequentemente vertidos entre placas de vidro seladas. A precisão na medição dos reagentes e o tempo de polimerização são cruciais para obter um gel uniforme e com boa capacidade de separação. Um gel bem polimerizado é a fundação para resultados claros e reproduzíveis na análise de proteínas.

Aplicação de Amostras e Corrida Eletroforética: A Jornada das Moléculas

Com o gel preparado e solidificado, o próximo passo é carregar as amostras nos poços. Este é um momento delicado que exige precisão para evitar contaminação cruzada e garantir que a amostra entre no poço sem danificar o gel. As amostras de DNA ou proteína são geralmente misturadas com um tampão de carregamento que contém um corante de rastreamento (como o azul de bromofenol) e um agente de densidade (como o glicerol). O corante de rastreamento permite visualizar a amostra enquanto ela é carregada e monitorar o progresso da corrida, enquanto o glicerol ajuda a amostra a afundar no poço.



Preparo das Amostras

Mistura com tampão de carregamento



Carregamento

Aplicação cuidadosa nos poços



Corrida

Aplicação de campo elétrico



Finalização

Monitoramento do corante

Uma vez que todas as amostras e os marcadores de peso molecular (DNA Ladder ou Protein Ladder) são carregados, o gel é imerso em um tampão de corrida dentro de uma cuba eletroforética. Esta cuba possui eletrodos conectados a uma fonte de energia. Ao ligar a fonte, um campo elétrico é estabelecido: o polo negativo (cátodo) fica próximo aos poços de amostra, e o polo positivo (ânodo) fica na extremidade oposta do gel.

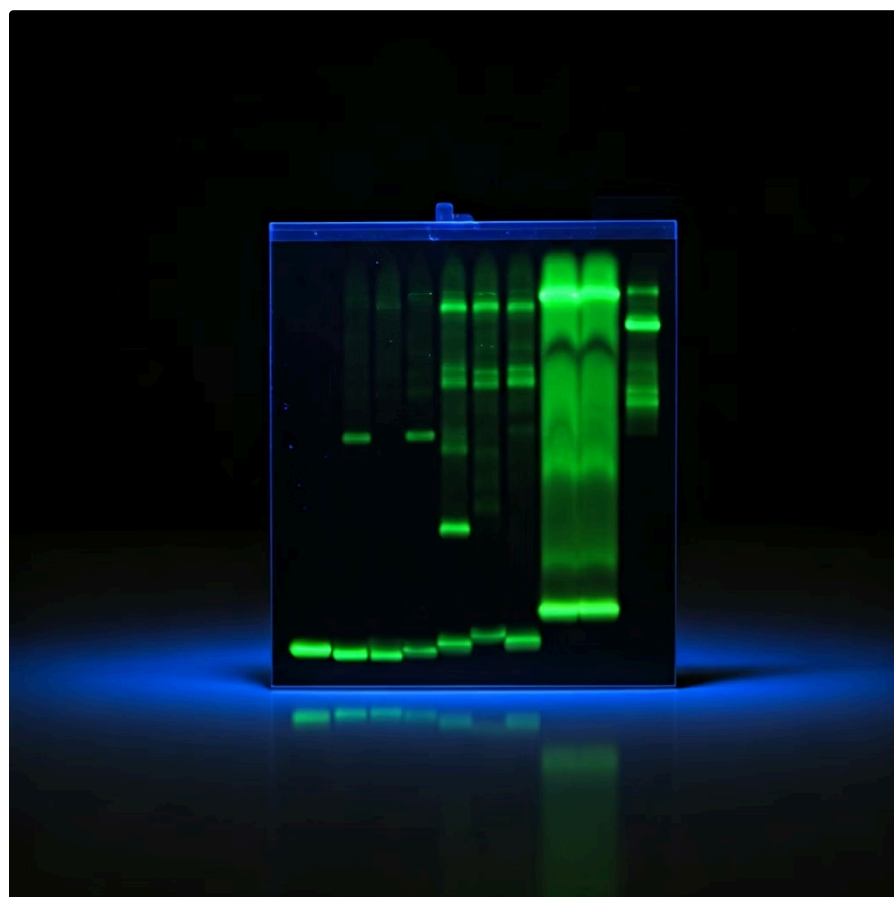
Como o DNA e as proteínas tratadas com SDS possuem carga negativa, eles são atraídos pelo polo positivo e começam a migrar através da matriz do gel. A corrida eletroforética é um processo contínuo onde as moléculas se separam progressivamente com base em seu tamanho. A voltagem e o tempo de corrida são ajustados de acordo com o tipo de gel e o tamanho das moléculas a serem separadas. Monitorar o corante de rastreamento é essencial para saber quando interromper a corrida, antes que as moléculas de interesse migrem para fora do gel.

Visualização e Interpretação de Resultados: Lendo as Bandas

Após a corrida eletroforética, as moléculas de DNA ou proteína estão separadas dentro do gel, mas ainda são invisíveis a olho nu. Para revelá-las, o gel é submetido a um processo de coloração. Para o DNA, como mencionado, corantes fluorescentes como o brometo de etídio ou GelRed são incorporados ao gel ou usados em um banho pós-corrída. Sob luz ultravioleta (UV), esses corantes intercalam-se no DNA e emitem fluorescência, revelando as bandas brilhantes.

Métodos de Visualização

- **DNA:** Corantes fluorescentes (EtBr, GelRed, SYBR Safe) sob luz UV
- **Proteínas:** Coomassie Brilliant Blue (bandas azuis)
- **Alta Sensibilidade:** Coloração com prata
- **Específico:** Western Blotting com anticorpos



Para proteínas, o corante mais comum é o Coomassie Brilliant Blue, que se liga às proteínas e as torna visíveis como bandas azuis. Outras técnicas mais sensíveis incluem a coloração com prata ou, para maior especificidade, a técnica de Western Blotting, que utiliza anticorpos para detectar proteínas específicas. A escolha do método de visualização depende da sensibilidade necessária e do tipo de análise.

A interpretação dos resultados é a etapa final e mais crítica. As bandas no gel representam as moléculas separadas. Ao comparar a posição das bandas da sua amostra com as bandas de um marcador de peso molecular (DNA Ladder ou Protein Ladder), você pode determinar o tamanho aproximado das suas moléculas. A intensidade da banda pode, em alguns casos, dar uma indicação da quantidade da molécula presente. Por exemplo, uma banda mais espessa e brilhante geralmente indica uma maior concentração.

Quadro Comparativo: Eletroforese em Gel de Agarose vs. SDS-PAGE

Característica	Eletroforese em Gel de Agarose	SDS-PAGE (Poliacrilamida)
Molécula-alvo	DNA e RNA	Proteínas
Base da Separação	Tamanho (principalmente), forma	Tamanho (após desnaturação e uniformização de carga com SDS)
Material do Gel	Agarose (polissacarídeo)	Poliacrilamida (polímero sintético)
Faixa de Tamanho	Fragmentos de DNA/RNA de dezenas a milhares de pares de bases	Proteínas de poucos kDa a centenas de kDa
Visualização	Corantes fluorescentes (EtBr, GelRed) sob luz UV	Corantes (Coomassie Blue, Prata), Western Blot

Aplicações Práticas: Da Bancada ao Diagnóstico

A eletroforese em gel não é apenas uma ferramenta de laboratório; ela é a espinha dorsal de inúmeras aplicações que impactam diretamente a pesquisa científica, a medicina e até mesmo a justiça. No campo da biologia molecular, é indispensável para verificar a integridade e o tamanho de fragmentos de DNA após extração, amplificação por PCR ou digestão com enzimas de restrição. Sem ela, seria impossível garantir a qualidade das amostras para experimentos mais complexos, como o sequenciamento de DNA.



Biologia Molecular

Verificação de integridade e tamanho de fragmentos de DNA após extração, PCR ou digestão enzimática



Diagnóstico Molecular

Testes de paternidade, investigações forenses, detecção de mutações em doenças genéticas



Pesquisa de Proteínas

Monitoramento de expressão proteica, avaliação de pureza, caracterização de enzimas



Biofármacos

Controle de qualidade na produção de proteínas terapêuticas e medicamentos biológicos

No diagnóstico molecular, a eletroforese desempenha um papel crucial. Por exemplo, em testes de paternidade ou investigações forenses, a análise de polimorfismos de comprimento de fragmentos de restrição (RFLP) ou a visualização de produtos de PCR de regiões altamente variáveis do DNA (microssatélites) permite a identificação de indivíduos com alta precisão. Em doenças genéticas, a eletroforese pode ser usada para detectar mutações que alteram o tamanho de um fragmento de DNA ou a mobilidade de uma proteína.

Para as proteínas, o SDS-PAGE é fundamental na pesquisa de expressão proteica, permitindo que os cientistas monitorem a produção de uma proteína de interesse em diferentes condições ou organismos. É também uma ferramenta essencial para avaliar a pureza de proteínas purificadas, um passo crítico na produção de biofármacos ou na caracterização de enzimas. A conexão com técnicas mais avançadas, como o sequenciamento de nova geração (NGS), é evidente na etapa de controle de qualidade, onde a eletroforese garante que as bibliotecas de DNA tenham o tamanho correto antes de serem sequenciadas, assegurando dados de alta qualidade.

Desafios e Otimizações na Eletroforese: Aprimorando a Visualização

Mesmo sendo uma técnica robusta, a eletroforese em gel pode apresentar desafios que afetam a qualidade dos resultados. Problemas como "sorrisos" (bandas curvadas nas laterais do gel), "smearing" (manchas em vez de bandas nítidas) ou baixa resolução são comuns e podem comprometer a interpretação. O "sorriso" geralmente indica superaquecimento do gel ou voltagem excessiva, enquanto o "smearing" pode ser causado por degradação da amostra, excesso de DNA/proteína ou problemas no tampão.

Problema: "Sorrisos" no Gel

Causas: Superaquecimento, voltagem excessiva

Solução: Reduzir voltagem, usar sistema de resfriamento

Problema: "Smearing"

Causas: Degradação da amostra, excesso de material, tampão inadequado

Solução: Melhorar qualidade da amostra, ajustar concentração, renovar tampão

Problema: Baixa Resolução

Causas: Concentração inadequada do gel, tempo de corrida incorreto

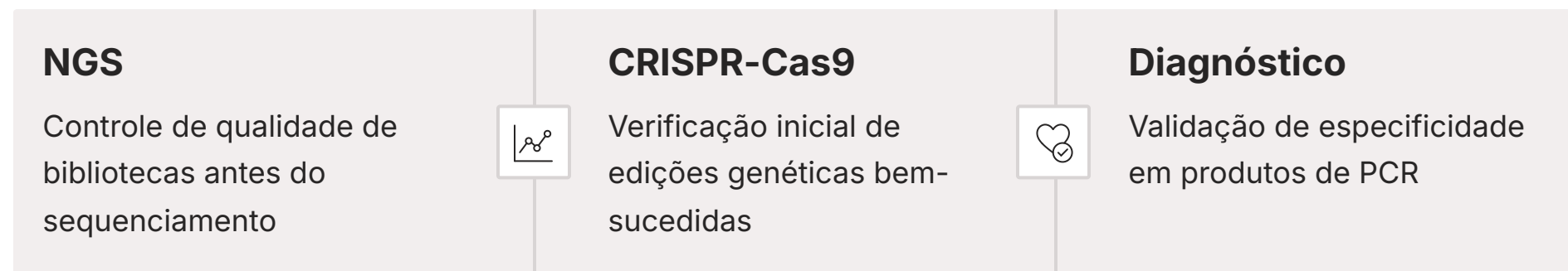
Solução: Otimizar concentração de agarose/acrilamida, ajustar tempo

Para otimizar os resultados, é fundamental controlar variáveis como a voltagem, a temperatura e a concentração do gel. Usar uma voltagem constante e moderada ajuda a evitar o superaquecimento e garante uma migração mais uniforme. A escolha do tampão de corrida correto e sua renovação periódica também são importantes para manter a condutividade e o pH. Além disso, a qualidade da amostra – sua pureza e concentração – é um fator determinante para obter bandas nítidas e bem definidas.

📌 **Tendências Atuais:** As tendências atuais na biologia molecular também impulsionam a evolução da eletroforese. Embora técnicas como o sequenciamento de nova geração (NGS) e o PCR digital (dPCR) ofereçam quantificação e análise de alta resolução, a eletroforese ainda é insubstituível para verificações rápidas de integridade e tamanho de fragmentos. Por exemplo, antes de enviar uma amostra para NGS, um controle de qualidade por eletroforese em gel (ou em sistemas automatizados como o Bioanalyzer) é crucial para garantir que o DNA esteja íntegro e na faixa de tamanho desejada para a construção da biblioteca. A eletroforese continua sendo uma ferramenta de triagem essencial, complementando as tecnologias de ponta.

Eletroforese e a Era da Biologia Molecular Avançada

A eletroforese, apesar de ser uma técnica clássica, mantém sua relevância na era da biologia molecular avançada, atuando como um pilar para a validação e controle de qualidade de experimentos mais complexos. Ela não é substituída por tecnologias como o Sequenciamento de Nova Geração (NGS) ou a Edição Genética com CRISPR-Cas9, mas sim as complementa, garantindo a robustez dos dados gerados.



Integração com NGS

Pense no NGS: antes de sequenciar bilhões de fragmentos de DNA, é fundamental ter certeza de que a amostra de DNA inicial está íntegra e que as bibliotecas de sequenciamento foram construídas corretamente, com fragmentos na faixa de tamanho esperada. Um gel de agarose ou um sistema de eletroforese capilar automatizado é a ferramenta ideal para essa verificação rápida e visual, prevenindo o desperdício de recursos em sequenciamentos de baixa qualidade.

Suporte ao CRISPR

Da mesma forma, na edição genética com CRISPR-Cas9, a eletroforese pode ser utilizada para uma verificação inicial do sucesso da edição. Por exemplo, se a edição resultar em uma deleção ou inserção de um número significativo de bases, isso pode ser detectado como uma alteração no tamanho do fragmento de DNA em um gel de agarose. Embora técnicas mais sensíveis como o sequenciamento Sanger ou NGS sejam usadas para confirmação detalhada, a eletroforese oferece uma triagem inicial valiosa.

A eletroforese também se conecta ao Diagnóstico Molecular Avançado. Embora o PCR em tempo real (qPCR) e o PCR digital (dPCR) sejam excelentes para quantificação, a eletroforese ainda é usada para validar a especificidade dos produtos de PCR, garantindo que apenas o alvo desejado foi amplificado e que não há produtos inespecíficos ou dímeros de primer. Essa verificação visual é um passo importante para a confiabilidade dos resultados diagnósticos.

A Eletroforese como Inspeção Visual

Em resumo, a eletroforese é como a "inspeção visual" em um processo de alta tecnologia. Ela fornece uma confirmação rápida e intuitiva da qualidade e do tamanho das moléculas, sendo um passo indispensável antes de prosseguir para análises mais sofisticadas e dispendiosas. Sua simplicidade e versatilidade garantem que ela continue sendo uma ferramenta fundamental na bancada de qualquer biólogo molecular, conectando os princípios básicos da separação molecular com as fronteiras da pesquisa e do diagnóstico.

Eletrforese em Gel: Uma Ferramenta Essencial

A eletrforese em gel é uma técnica versátil e fundamental na biologia molecular, permitindo a separação de macromoléculas como DNA, RNA e proteínas com base em seu tamanho e carga. Seja utilizando agarose para ácidos nucleicos ou poliacrilamida com SDS para proteínas, a capacidade de visualizar e analisar essas moléculas invisíveis é crucial para a pesquisa, o diagnóstico e o desenvolvimento de novas tecnologias. Dominar seus princípios e aplicações é um passo essencial para qualquer profissional da área.

Em Prática

Verificação de DNA

Use eletrforese em gel de agarose para confirmar o tamanho e a integridade de fragmentos de DNA após PCR ou digestão.

Controle de Qualidade

Integre a eletrforese como um passo de controle de qualidade em fluxos de trabalho de NGS ou CRISPR-Cas9.

Análise de Proteínas

Empregue SDS-PAGE para determinar o peso molecular e a pureza de proteínas expressas ou purificadas.

Diagnóstico

Utilize a técnica para identificar variações genéticas ou padrões proteicos em amostras clínicas.

Autoavaliação

1

Qual é o principal fator que determina a migração de uma molécula de DNA em um gel de agarose durante a eletroforese?

- a) Sua carga elétrica, que é positiva.
- b) Sua forma tridimensional complexa.
- c) Seu tamanho e sua carga elétrica negativa.
- d) A concentração de SDS no gel.

2

No SDS-PAGE, qual é a principal função do dodecil sulfato de sódio (SDS)?

- a) Aumentar a carga positiva das proteínas.
- b) Desnaturar as proteínas e conferir-lhes uma carga negativa uniforme.
- c) Acelerar a polimerização do gel de poliacrilamida.
- d) Visualizar as bandas de proteína após a corrida.

3

Um pesquisador está analisando um produto de PCR e observa que as bandas no gel de agarose estão "sorrindo" (curvadas nas extremidades). Qual das seguintes opções é uma causa provável para esse fenômeno?

- a) Baixa concentração de agarose no gel.
- b) Voltagem excessivamente baixa durante a corrida.
- c) Superaquecimento do gel devido à alta voltagem.
- d) Uso de um tampão de corrida inadequado.

4

Qual das seguintes afirmações melhor descreve a relação entre a eletroforese em gel e o Sequenciamento de Nova Geração (NGS)?

- a) A eletroforese em gel substituiu completamente o NGS para análise de DNA.
- b) O NGS é uma forma de eletroforese em gel de alta resolução.
- c) A eletroforese em gel é usada para controle de qualidade de bibliotecas de DNA antes do NGS.
- d) Ambas as técnicas são mutuamente exclusivas e não têm relação.

Gabarito

1. c) | 2. b) | 3. c) | 4. c)

Questão Discursiva

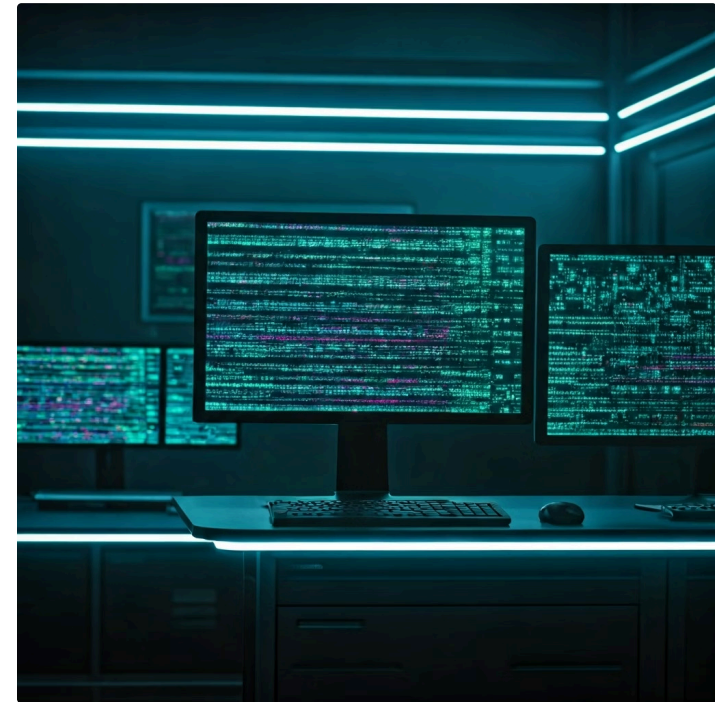
Explique como a eletroforese em gel de agarose e o SDS-PAGE, apesar de utilizarem princípios semelhantes, são adaptados para a análise de diferentes tipos de macromoléculas (DNA e proteínas, respectivamente), destacando as particularidades de cada método.

Próxima Aula

Aula 11

Sequenciamento de DNA: Lendo o Código da Vida

Na **Aula 11 – Sequenciamento de DNA: Lendo o Código da Vida**, você mergulhará na fascinante tecnologia que nos permite decifrar a sequência exata do DNA, abrindo portas para a compreensão de doenças, a evolução e a engenharia genética.



Recursos Adicionais

- **Vídeos Tutoriais**

Para visualizar o preparo de géis e a corrida eletroforética em detalhes.

- **Artigos Científicos**

Para aprofundar-se em aplicações específicas da eletroforese em pesquisa.

- **Manuais de Laboratório**

Para guias práticos e protocolos detalhados de eletroforese.

📄 **NOTA IMPORTANTE:** As informações regulatórias/legais/técnicas desta aula estão atualizadas até 2025. Consulte sempre fontes oficiais para verificar alterações.