

Aula 8 – Introdução à Localização (L10n)



Bem-vindos à Aula 8 do nosso Curso de Tecnologias de Tradução! Hoje, vamos mergulhar em um universo que vai muito além da simples conversão de palavras de um idioma para outro. Se você já se perguntou por que um aplicativo parece "feito para você" mesmo sendo de uma empresa global, ou como grandes marcas conseguem se comunicar tão bem em culturas diversas, a resposta está na **Localização**, ou L10n.

Este tema é crucial para quem busca não apenas entender as nuances do mercado global, mas também para quem almeja uma carreira sólida e atualizada no campo da tradução e comunicação internacional. Compreender a Localização é um diferencial competitivo, seja para cumprir horas complementares na universidade ou para se destacar em processos seletivos que valorizam a capacitação em áreas de ponta. Ao final desta aula, você será capaz de diferenciar tradução, localização e internacionalização, identificar os principais desafios da L10n, entender a aplicação em softwares e websites, e reconhecer a importância das ferramentas de gestão de projetos.

Nesta jornada, exploraremos desde os conceitos fundamentais que separam a tradução da localização, passando pelos desafios práticos que surgem ao adaptar um produto ou serviço para diferentes mercados, até as ferramentas e tendências mais recentes, como a inteligência artificial generativa e a hiperautomação. Prepare-se para expandir sua visão sobre como a linguagem e a cultura moldam a experiência global.

O Que é Localização (L10n) e Por Que Ela Importa?

Imagine que você está preparando um presente para um amigo. Se você apenas embrulhar o presente, isso seria como a tradução: o conteúdo é o mesmo, mas a embalagem é genérica. Agora, se você escolhe um papel de presente com o tema favorito do seu amigo, adiciona um laço da cor que ele mais gosta e escreve um cartão personalizado com uma piada interna que só vocês dois entendem, isso é localização. Você não mudou o presente em si, mas o adaptou para que ele ressoe perfeitamente com o destinatário.

A Localização (L10n) é o processo de adaptar um produto ou conteúdo para um mercado ou localidade específica, levando em conta não apenas o idioma, mas também a cultura, os costumes, as normas técnicas e legais. O "L10n" é uma abreviação comum, onde o "10" representa as dez letras entre o "L" e o "n" de "localization" em inglês. Ela vai muito além da simples tradução de palavras, buscando garantir que o produto ou serviço pareça ter sido criado originalmente para aquele público-alvo, proporcionando uma experiência natural e relevante.

A importância da L10n reside na capacidade de abrir portas para mercados globais, aumentar a satisfação do cliente e construir a lealdade à marca. Em um mundo cada vez mais conectado, empresas que investem em localização conseguem se comunicar de forma mais eficaz, evitar gafes culturais e, conseqüentemente, impulsionar suas vendas e sua reputação. É a ponte entre um produto global e um consumidor local.



Tradução (t9n), Localização (L10n) e Internacionalização (i18n): Desvendando as Diferenças

Para entender a Localização em profundidade, é fundamental diferenciá-la de conceitos correlatos, mas distintos: a Tradução (t9n) e a Internacionalização (i18n). Pense em construir uma casa. A Internacionalização seria o projeto arquitetônico da casa, pensado desde o início para ser adaptável a diferentes terrenos, climas e culturas, com tomadas universais e espaços flexíveis. A Tradução seria a pintura das paredes com as cores que o morador local escolheu. Já a Localização seria a decoração interna, a escolha dos móveis, dos eletrodomésticos e dos pequenos detalhes que tornam a casa um lar para aquela família específica, respeitando seus hábitos e preferências.



Tradução (t9n)

O processo de converter texto de um idioma para outro, mantendo o significado original. Seu foco principal é a fidelidade semântica e gramatical. É a base, o ponto de partida para qualquer comunicação multilíngue. Por exemplo, traduzir um manual técnico do inglês para o português.



Internacionalização (i18n)

A fase de planejamento e design de um produto ou serviço para que ele possa ser facilmente adaptado a diferentes idiomas e culturas, sem a necessidade de grandes modificações no código ou na estrutura. O "i18n" segue a mesma lógica do L10n, com 18 letras entre o "i" e o "n" de "internationalization". É uma abordagem "design-for-global" que visa remover barreiras culturais e linguísticas desde o início do desenvolvimento. Por exemplo, criar um software com campos de texto que suportam caracteres de diferentes alfabetos e um layout flexível para expansão de texto.



Localização (L10n)

A etapa final, onde o produto internacionalizado é efetivamente adaptado para um mercado específico. Ela pressupõe que o produto já foi internacionalizado ou que a tradução é apenas uma parte de um processo mais amplo de adaptação cultural. É aqui que os detalhes que fazem a diferença são ajustados.

Quadro Comparativo: Tradução, Localização e Internacionalização

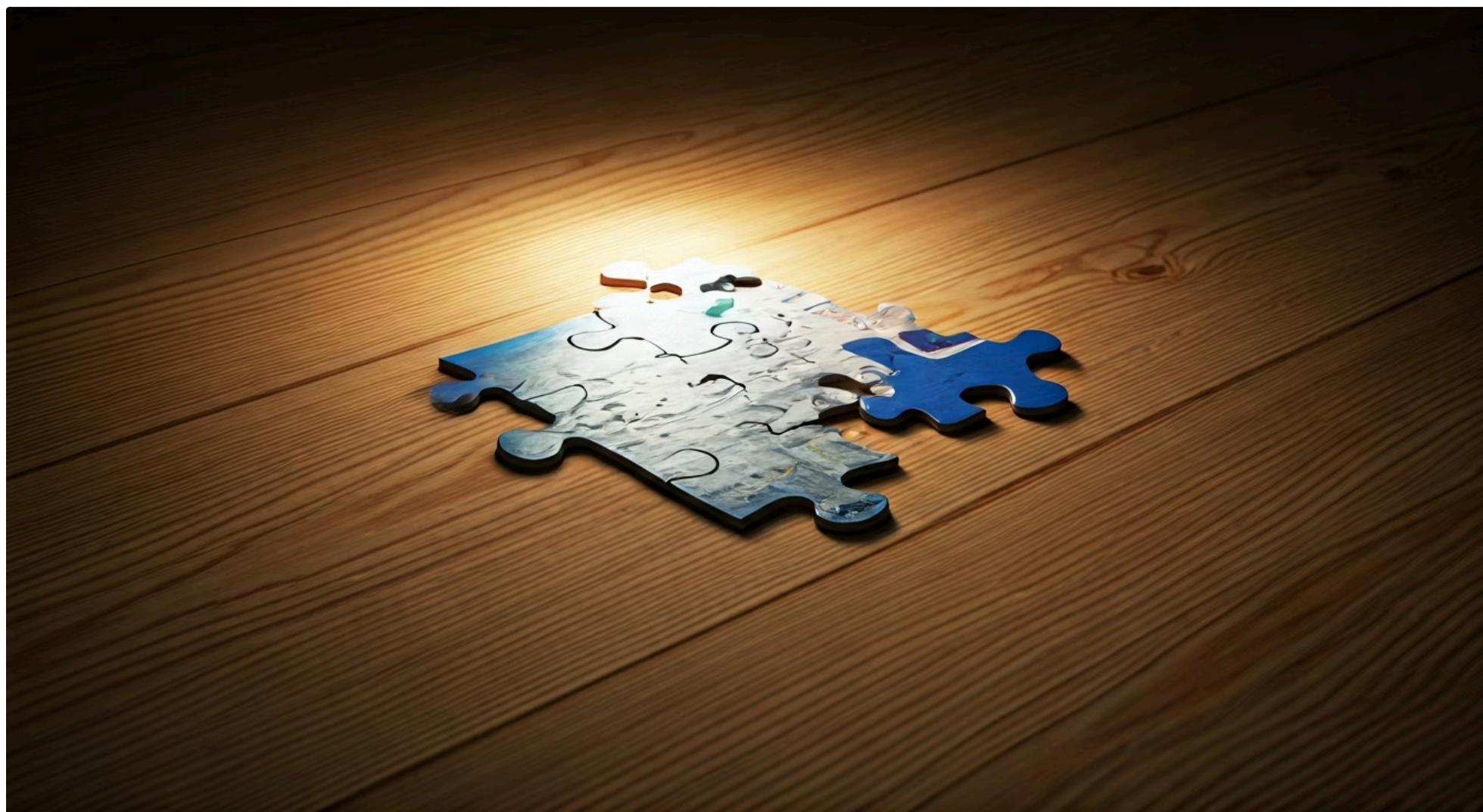
Para consolidar o entendimento, observe as principais distinções entre esses três conceitos essenciais no universo da comunicação global.

Conceito	Âmbito/Foco Principal	Base/Origem	Exemplo Prático
Tradução (t9n)	Conversão linguística de texto, mantendo significado e estrutura gramatical	Texto-fonte em um idioma	Traduzir um contrato legal do inglês para o português
Internacionalização (i18n)	Design e arquitetura de produto para facilitar adaptação futura a múltiplos mercados	Fase de desenvolvimento/planejamento do produto	Criar um aplicativo com suporte a múltiplos alfabetos e formatos de data desde o início
Localização (L10n)	Adaptação cultural, técnica e linguística completa para um mercado específico	Produto internacionalizado ou conteúdo a ser adaptado	Adaptar um jogo de videogame para o Brasil, incluindo moeda (R\$), datas (DD/MM/AAAA), referências culturais e humor local

A Localização é, portanto, um campo dinâmico e em constante evolução, que exige dos profissionais não apenas proficiência linguística, mas também um profundo entendimento cultural e tecnológico. As tendências atuais incluem:

- **IA Generativa:** Uso de modelos de linguagem avançados para adaptação de estilo e transcrição.
- **Pós-Edição de Tradução Automática (PEMT):** Consolidação da PEMT como uma competência central para tradutores, com foco em desenvolver habilidades para avaliar e refinar textos gerados por IA de forma eficiente e crítica.
- **Hiperautomação e Fluxos de Trabalho:** Exploração de Translation Management Systems (TMS) e outras tecnologias para otimizar e automatizar processos de localização, desde a extração de conteúdo até a publicação.

Desafios da Localização: Mais do que Palavras



A adaptação de um produto ou conteúdo para um novo mercado é um campo minado de detalhes, onde um pequeno erro pode ter grandes consequências. Não se trata apenas de traduzir um texto, mas de garantir que cada elemento ressoe com o público local. Pense em um jogo de videogame: se os nomes dos personagens, as piadas ou até mesmo as cores dos uniformes não fizerem sentido ou, pior, ofenderem a cultura local, a experiência do jogador será comprometida, e o jogo pode falhar naquele mercado.

Os desafios da localização são multifacetados e exigem uma atenção meticulosa a diversos aspectos. Eles vão desde a forma como representamos números e datas até a simbologia de imagens e cores. Ignorar esses detalhes pode levar a mal-entendidos, rejeição do produto e até mesmo a prejuízos financeiros significativos para as empresas. É por isso que a L10n é uma disciplina tão especializada e valorizada.

Vamos explorar alguns dos desafios mais comuns e críticos que os profissionais de localização enfrentam no dia a dia. Entender esses pontos é o primeiro passo para desenvolver soluções eficazes e garantir que a mensagem certa chegue ao público certo, da maneira certa.

1

Formato de Data, Hora e Número

Datas e horas são um exemplo clássico de como algo aparentemente simples pode variar drasticamente. Nos EUA, a data "03/04/2025" significa 4 de março de 2025 (mês/dia/ano), enquanto na maior parte da Europa e no Brasil, significa 3 de abril de 2025 (dia/mês/ano). Erros aqui podem causar confusão em agendamentos, prazos e registros. Da mesma forma, a representação de números decimais e separadores de milhar muda: "1.234,56" no Brasil é "1,234.56" nos EUA.

2

Moeda e Unidades de Medida

A conversão de moedas é óbvia, mas a exibição correta dos símbolos e a formatação dos valores são cruciais. Além disso, as unidades de medida variam: quilômetros e Celsius na maioria dos países versus milhas e Fahrenheit nos EUA. Um aplicativo de fitness que exibe distâncias em milhas para um usuário brasileiro ou temperaturas em Fahrenheit para um europeu será imediatamente percebido como "estrangeiro" e menos útil.

Desafios da Localização (Continuação)

1

Imagens e Cores

Imagens e cores carregam significados culturais profundos. Uma imagem que é inspiradora em uma cultura pode ser ofensiva ou irrelevante em outra. Por exemplo, um gesto de "ok" com a mão nos EUA é um insulto em algumas partes da América Latina e do Oriente Médio. Da mesma forma, cores têm simbologias distintas: o branco é cor de luto em algumas culturas asiáticas, enquanto no ocidente é associado à pureza. Um site de e-commerce que usa uma cor de fundo que remete a luto em um país onde o produto é festivo pode afastar clientes.

2

Nomes e Títulos

A forma como as pessoas são tratadas, seus nomes e títulos, também exige atenção. Em algumas culturas, é essencial usar títulos acadêmicos ou profissionais. A ordem do nome (sobrenome primeiro, depois nome) também varia. Um formulário online que não permite a flexibilidade necessária para esses formatos pode gerar frustração e erros de preenchimento.

3

Considerações Legais e Regulatórias

Além dos aspectos culturais, cada país possui suas próprias leis e regulamentações. Termos de serviço, políticas de privacidade, avisos legais e até mesmo a forma como os dados são coletados e armazenados precisam ser adaptados para cumprir a legislação local, como a LGPD no Brasil ou o GDPR na União Europeia. Ignorar isso pode resultar em multas pesadas e perda de credibilidade.

Importante: A Localização, portanto, é um processo complexo que exige uma equipe multidisciplinar, com linguistas, especialistas culturais, designers e advogados, todos trabalhando em conjunto para garantir que o produto final seja não apenas compreendido, mas verdadeiramente aceito e valorizado pelo público local.

Localização de Software: A Experiência do Usuário na Ponta dos Dedos

Quando você interage com um aplicativo no seu celular ou um programa no computador, raramente pensa no trabalho que foi feito para que ele "fale a sua língua" e se comporte de uma maneira familiar. A localização de software é exatamente isso: o processo de adaptar a interface de usuário (UI), as mensagens de erro, os menus, os botões e toda a documentação de um software para um idioma e cultura específicos. É como pegar um carro projetado na Alemanha e adaptá-lo para as ruas e os hábitos de condução do Brasil, trocando o painel para português, ajustando o sistema de navegação e até mesmo a suspensão para as condições locais.

Este tipo de localização é particularmente desafiador porque o texto está embutido no código e interage com elementos visuais e funcionais. Um botão que funciona perfeitamente com um texto curto em inglês pode quebrar o layout se a tradução para o português for muito longa. Além disso, a terminologia técnica precisa ser consistente e precisa, para que o usuário entenda as funcionalidades sem ambiguidades.

A localização de software é crucial para a adoção global de produtos tecnológicos. Um software mal localizado pode ser confuso, frustrante e até inutilizável para o público-alvo, levando à perda de usuários e à falha do produto no mercado. Por outro lado, um software bem localizado proporciona uma experiência fluida e intuitiva, como se tivesse sido desenvolvido localmente.

Extração de Strings e Testes de Interface

O processo de localização de software geralmente começa com a **extração de strings**. Strings são os trechos de texto que aparecem na interface do usuário (botões, menus, mensagens de erro, rótulos). Os desenvolvedores isolam essas strings do código-fonte, colocando-as em arquivos separados (como .po, .resx, .xliff), que podem ser facilmente enviados para tradução sem que os linguistas precisem acessar o código.

Após a tradução, as strings são reintegradas ao software, e então entra em cena uma etapa crítica: os **testes de interface (UI Testing)**. Estes testes verificam se o texto traduzido se encaixa nos espaços designados, se não há sobreposições, se os caracteres especiais são exibidos corretamente e se a funcionalidade do software não foi comprometida pela mudança de idioma. É uma fase de controle de qualidade rigorosa, que garante que a experiência do usuário seja impecável em cada idioma.

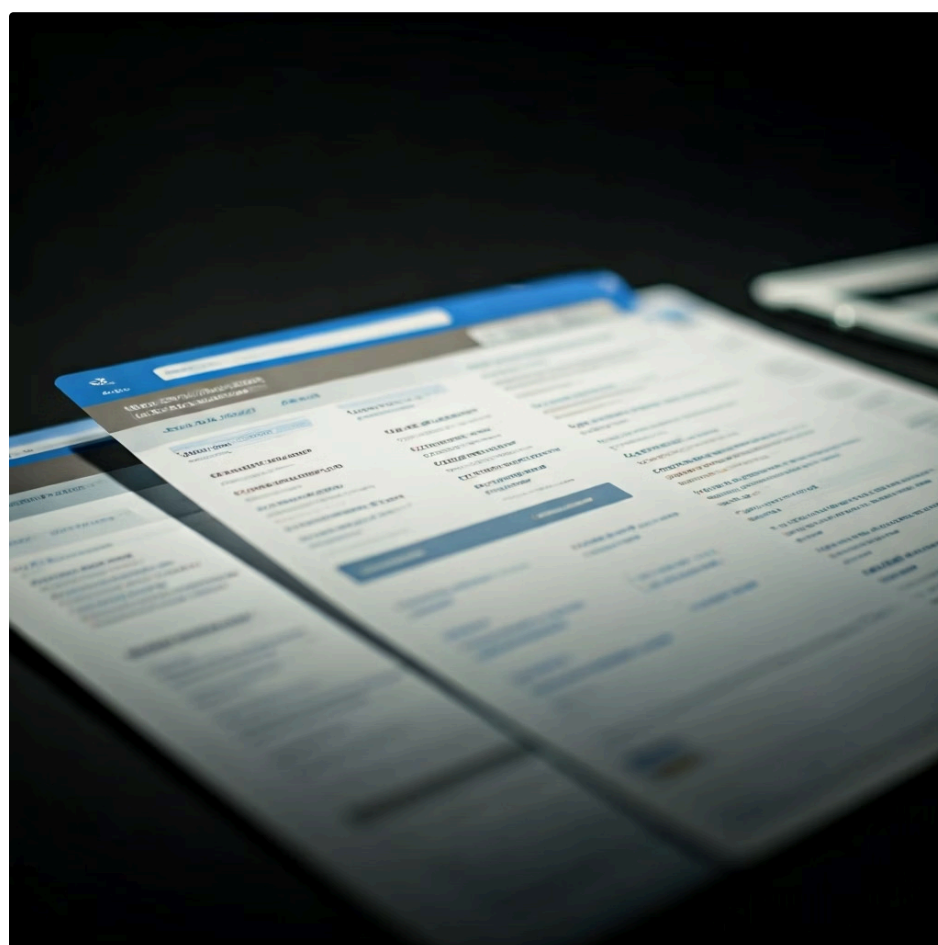
Localização de Websites e a Importância do SEO Multilíngue

No mundo digital de hoje, um website é frequentemente o primeiro ponto de contato de uma empresa com seus clientes globais. Ter um site em vários idiomas não é mais um luxo, mas uma necessidade. No entanto, simplesmente traduzir o conteúdo de um site não é suficiente para garantir seu sucesso em mercados internacionais. É preciso ir além, adaptando a experiência do usuário, as imagens, as ofertas e, crucialmente, otimizando-o para os mecanismos de busca locais. Pense em uma loja física: não basta ter os produtos, é preciso que a fachada seja convidativa, que a vitrine chame a atenção e que a loja esteja localizada em um ponto de fácil acesso para o público-alvo.

A localização de websites envolve a adaptação de todo o conteúdo textual e visual, mas também a consideração de aspectos técnicos e de marketing digital. Isso inclui a estrutura de URLs, a escolha de domínios, a otimização para dispositivos móveis e, de forma vital, o **SEO multilíngue**.

SEO Multilíngue: Visibilidade Global, Relevância Local

SEO (Search Engine Optimization) é o conjunto de técnicas para melhorar o posicionamento de um site nos resultados de busca. O **SEO multilíngue** aplica esses princípios a sites com conteúdo em vários idiomas, garantindo que eles sejam encontrados por usuários que pesquisam em seus idiomas nativos. Não basta traduzir as palavras-chave; é preciso pesquisar quais termos são realmente usados e buscados em cada mercado. Por exemplo, "sneakers" em inglês pode ser "tênis" no Brasil, mas "zapatillas" na Espanha e "deportivas" em outros países de língua espanhola.



Os principais aspectos do SEO multilíngue incluem:

- **Pesquisa de Palavras-Chave Localizadas:** Identificar os termos de busca mais relevantes para cada idioma e região.
- **Estrutura de URL:** Utilizar subdiretórios (ex: site.com/pt-br/), subdomínios (ex: pt-br.site.com) ou domínios de nível superior (ex: site.com.br) para cada idioma/país.
- **Tags hreflang:** Implementar essas tags no código HTML para informar aos motores de busca qual versão do site deve ser exibida para cada usuário, com base em seu idioma e localização.
- **Conteúdo de Qualidade:** Produzir conteúdo relevante e culturalmente apropriado para cada mercado, não apenas traduções literais.
- **Construção de Links Locais:** Adquirir backlinks de sites locais e relevantes para aumentar a autoridade do site em cada região.

Um website bem localizado e otimizado para SEO multilíngue não apenas atrai mais tráfego, mas também converte mais visitantes em clientes, pois oferece uma experiência que parece ter sido feita sob medida para eles.

Ferramentas Específicas para Gestão de Projetos de Localização

Gerenciar um projeto de localização é uma tarefa complexa que envolve múltiplos idiomas, equipes, prazos e recursos. Sem as ferramentas certas, o processo pode se tornar caótico, ineficiente e propenso a erros. Pense em construir um arranha-céu: você não usaria apenas martelos e serras. Você precisaria de guindastes, softwares de engenharia, sistemas de comunicação e gerenciamento de projetos para coordenar centenas de pessoas e milhares de tarefas. No mundo da localização, as ferramentas são esses "guindastes" e "softwares de engenharia" que otimizam cada etapa.

Essas ferramentas são projetadas para automatizar tarefas repetitivas, garantir a consistência terminológica, facilitar a colaboração entre equipes distribuídas globalmente e monitorar o progresso do projeto. Elas são indispensáveis para tradutores, gerentes de projeto e empresas que buscam escalar suas operações de localização.

A adoção de ferramentas especializadas não apenas aumenta a eficiência e a qualidade, mas também reduz custos e acelera o tempo de lançamento de produtos em novos mercados. Em um cenário onde a velocidade é um diferencial competitivo, ter um fluxo de trabalho de localização bem azeitado é fundamental.

Translation Management Systems (TMS)

Os **Translation Management Systems (TMS)** são plataformas centrais que gerenciam todo o ciclo de vida de um projeto de localização. Eles integram diversas funcionalidades, desde a extração de conteúdo até a publicação. Um TMS atua como um hub onde todos os envolvidos no projeto (gerentes, tradutores, revisores, engenheiros) podem colaborar.

As funcionalidades típicas de um TMS incluem:

- **Gerenciamento de Projetos:** Criação de projetos, atribuição de tarefas, acompanhamento de prazos e orçamentos.
- **Integração de Conteúdo:** Conexão com sistemas de gerenciamento de conteúdo (CMS), repositórios de código e outras fontes de texto.
- **Memórias de Tradução (TM):** Bancos de dados de segmentos de texto já traduzidos e aprovados, que são reutilizados para garantir consistência e reduzir custos.
- **Bases Terminológicas (TermBases/Glossários):** Dicionários específicos do cliente ou do projeto, garantindo o uso correto de termos técnicos e de marca.
- **Fluxos de Trabalho Automatizados:** Definição de etapas de tradução, revisão, pós-edição e controle de qualidade.
- **Relatórios e Análises:** Geração de dados sobre produtividade, qualidade e custos.

Exemplos de TMS populares incluem SDL Trados GroupShare, MemoQ Server, Smartling e Phrase.

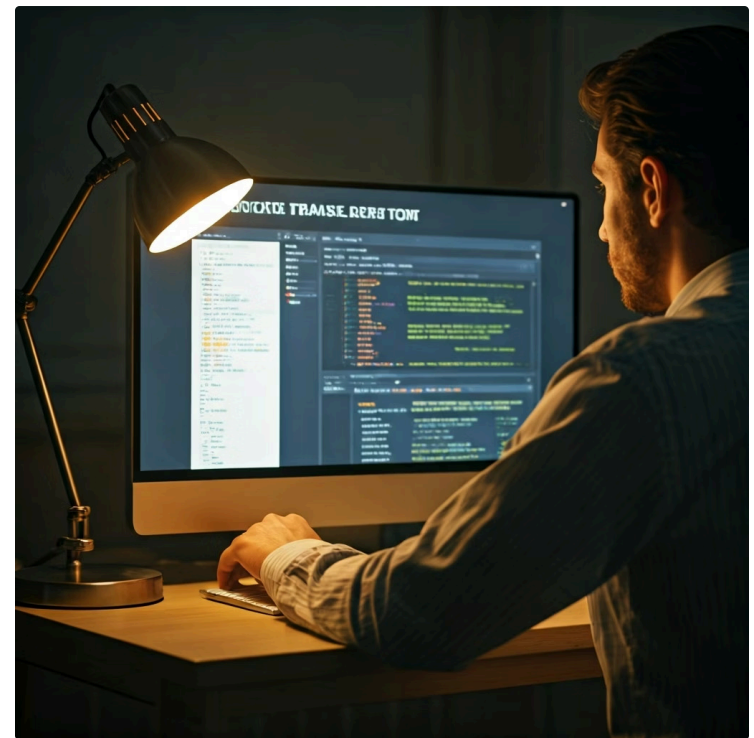
Ferramentas Específicas para Gestão de Projetos de Localização (Continuação)

Ferramentas de Tradução Assistida por Computador (CAT Tools)

As **CAT Tools** são softwares que auxiliam os tradutores no processo de tradução. Elas não traduzem automaticamente (embora muitas integrem motores de tradução automática), mas fornecem um ambiente de trabalho otimizado.

Principais recursos das CAT Tools:

- **Segmentação de Texto:** Quebra o texto em unidades menores (segmentos) para facilitar a tradução.
- **Memórias de Tradução (TM):** Reutilizam traduções anteriores, acelerando o processo e garantindo consistência.
- **Bases Terminológicas (TermBases):** Sugerem termos aprovados para garantir a terminologia correta.
- **Controle de Qualidade (QA):** Verificam erros de formatação, números, terminologia e consistência.
- **Alinhamento:** Permitem criar TMs a partir de textos originais e suas traduções existentes.



Exemplos de CAT Tools incluem SDL Trados Studio, MemoQ, Wordfast, Across e Smartcat. Muitas vezes, as CAT Tools são integradas aos TMS ou funcionam como módulos deles.

Plataformas de Pós-Edição de Tradução Automática (PEMT)

Com o avanço da IA, a **Pós-Edição de Tradução Automática (PEMT)** tornou-se uma competência essencial. Existem plataformas e módulos dentro dos TMS que facilitam esse processo, permitindo que os tradutores editem e refinem rapidamente as saídas de motores de tradução automática (MT). Essas ferramentas geralmente oferecem recursos como:

- **Comparação Lado a Lado:** Exibe o original, a tradução automática e a área de edição.
- **Sugestões Contextuais:** Oferece alternativas baseadas em TM e TermBases.
- **Controle de Qualidade Integrado:** Verifica erros em tempo real durante a edição.

A combinação dessas ferramentas permite que os profissionais de localização trabalhem de forma mais inteligente, não mais difícil, entregando projetos de alta qualidade em prazos cada vez mais apertados.

IA Generativa e o Futuro da Tradução: Além da NMT Tradicional

O campo da tradução automática tem evoluído a passos largos, e a chegada da **Inteligência Artificial Generativa** (como modelos GPT e Gemini) representa um salto qualitativo que vai muito além da Tradução Automática Neural (NMT) tradicional. Se a NMT era como um tradutor muito rápido e preciso que seguia regras gramaticais e estatísticas, a IA Generativa é como um escritor criativo que não só traduz, mas também entende o contexto, o tom e pode até reescrever o conteúdo para se adequar a um novo estilo ou propósito.

A NMT tradicional foca na equivalência semântica e na fluidez da frase. Ela é excelente para traduzir textos informativos e técnicos. No entanto, quando o assunto é adaptar o estilo, o humor, as nuances culturais ou até mesmo criar conteúdo novo a partir de um conceito, a NMT atinge seus limites. É aí que a IA Generativa entra em cena, oferecendo capacidades que antes eram exclusivas de tradutores humanos altamente qualificados.

Adaptação de Estilo e Transcriação

A IA Generativa permite que os tradutores e localizadores explorem novas fronteiras:

- **Adaptação de Estilo:** Um dos maiores desafios na localização é manter a voz e o tom da marca em diferentes idiomas. Modelos generativos podem ser treinados para adaptar um texto para um público mais formal ou informal, para um tom mais divertido ou sério, mantendo a mensagem central. Isso é crucial para marketing e comunicação corporativa.
- **Transcriação:** Este conceito vai além da tradução e da localização. A transcriação é a recriação de um texto em um novo idioma e cultura, mantendo sua intenção, estilo, tom e contexto emocional, mesmo que isso signifique desviar-se da tradução literal. É comum em campanhas de marketing e publicidade, onde o objetivo é evocar a mesma resposta emocional no público-alvo, independentemente do idioma. A IA Generativa pode auxiliar na geração de múltiplas opções de transcriação, permitindo que os profissionais escolham a mais impactante.

A IA Generativa não substitui o tradutor, mas o empodera, transformando-o em um "curador" e "estrategista de conteúdo multilíngue", capaz de gerenciar e refinar saídas de IA para alcançar resultados de alta qualidade e criatividade.

Pós-Edição de Tradução Automática (PEMT): Uma Competência Central

Com a ascensão da IA na tradução, a **Pós-Edição de Tradução Automática (PEMT)** deixou de ser uma tarefa secundária para se consolidar como uma competência central e indispensável para tradutores e profissionais de localização. Não se trata mais de "corrigir erros" de uma máquina, mas de "refinar e elevar" a qualidade de um texto gerado por IA, transformando-o em um produto final polido e culturalmente adequado. Pense em um chef de cozinha que recebe ingredientes pré-preparados: ele não apenas os cozinha, mas os tempera, os combina e os apresenta de uma forma que os torna uma obra de arte culinária.



A PEMT exige um conjunto de habilidades que vão além da proficiência linguística. O pós-editor precisa ser um avaliador crítico, um revisor atento e um adaptador cultural, capaz de identificar não apenas erros gramaticais ou de sentido, mas também inconsistências de estilo, inadequações culturais e oportunidades de melhoria que a máquina não consegue perceber.

Desenvolvendo Habilidades para Avaliar e Refinar Textos Gerados por IA

Para se destacar na PEMT, os profissionais precisam desenvolver:



Olhar Crítico para a Saída da IA

Entender as limitações dos motores de IA e saber onde eles tendem a falhar (ex: nuances culturais, ironia, ambiguidade, terminologia específica).



Habilidades de Edição e Revisão

Capacidade de reescrever, reestruturar frases e garantir a fluidez e naturalidade do texto final.



Eficiência

Trabalhar rapidamente, mas com precisão, para otimizar o tempo e o custo do projeto.



Conhecimento Profundo do Domínio

A familiaridade com o assunto (jurídico, médico, técnico) permite identificar erros conceituais que a IA pode cometer.



Sensibilidade Cultural

Adaptar o texto para que ele ressoe com o público-alvo, evitando gafes e garantindo a relevância cultural.

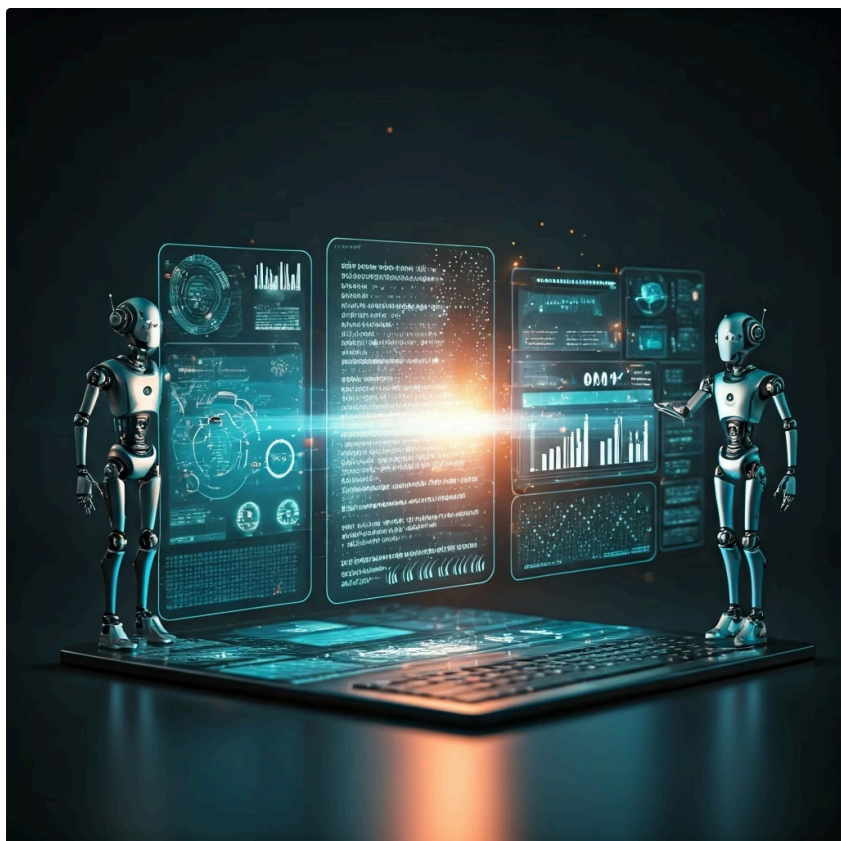


Uso de Ferramentas

Dominar as plataformas de PEMT e as CAT Tools que integram funcionalidades de pós-edição.

A PEMT não é apenas uma forma de economizar tempo e dinheiro; é uma colaboração humano-máquina que eleva o padrão da tradução, permitindo que os tradutores se concentrem em tarefas de maior valor agregado, como a adaptação criativa e a garantia da qualidade final. É a arte de transformar um rascunho inteligente em uma obra-prima.

Hiperautomação e Fluxos de Trabalho: Otimizando o Processo de Localização



No cenário atual, a busca por eficiência e agilidade é constante. A **Hiperautomação** no contexto da localização refere-se à aplicação de tecnologias avançadas, como inteligência artificial, automação robótica de processos (RPA) e Machine Learning, para automatizar o máximo possível de tarefas dentro do fluxo de trabalho de localização. Não se trata apenas de automatizar uma etapa, mas de orquestrar um conjunto de tecnologias para criar um processo contínuo e inteligente, do início ao fim. Imagine uma linha de montagem de carros totalmente automatizada, onde cada etapa é executada por robôs e sistemas inteligentes, com intervenção humana apenas para supervisão e ajustes finos.

Essa abordagem visa eliminar gargalos, reduzir a intervenção manual em tarefas repetitivas e liberar os profissionais para se concentrarem em atividades que exigem criatividade, julgamento cultural e expertise linguística. A hiperautomação é a evolução natural da automação, integrando diferentes sistemas e tecnologias para criar um ecossistema de localização altamente eficiente.

Explorando a Automação em Translation Management Systems (TMS)

Os **Translation Management Systems (TMS)** são o coração da hiperautomação em localização. Eles não apenas gerenciam projetos, mas também atuam como orquestradores de fluxos de trabalho automatizados.

As funcionalidades de hiperautomação em TMS incluem:

- **Conectores de Conteúdo:** Integração automática com sistemas de gerenciamento de conteúdo (CMS), plataformas de e-commerce e repositórios de código, permitindo a extração e reintrodução de conteúdo sem intervenção manual.
- **Gatilhos de Fluxo de Trabalho:** Definição de regras que iniciam automaticamente etapas do processo, como o envio de um arquivo para tradução assim que ele é atualizado no CMS, ou o acionamento da revisão após a conclusão da tradução.
- **Seleção Automática de Recursos:** Atribuição de tradutores e revisores com base em critérios como idioma, especialidade e disponibilidade, utilizando algoritmos.
- **Pré-tradução e Pós-edição Automatizadas:** Aplicação automática de memórias de tradução e motores de tradução automática, seguida pela distribuição para pós-editores.
- **Controle de Qualidade Automatizado:** Execução de verificações de qualidade (QA) automáticas para identificar erros de formatação, terminologia e consistência antes da revisão humana.
- **Geração de Relatórios:** Criação automática de relatórios de progresso, custos e qualidade.

A hiperautomação permite que as empresas lancem produtos e conteúdos em múltiplos idiomas de forma mais rápida e econômica, mantendo a qualidade e a consistência. Para os profissionais, significa menos tempo gasto em tarefas administrativas e mais tempo dedicado à essência do trabalho linguístico e cultural.

Hiperautomação e Fluxos de Trabalho: Otimizando o Processo de Localização (Continuação)

A integração de tecnologias como a IA generativa e os TMS hiperautomatizados está redefinindo o papel do profissional de localização. Em vez de ser um mero tradutor, ele se torna um arquiteto de soluções linguísticas, um engenheiro de prompts para IAs e um gestor de qualidade para os resultados automatizados.

O Papel do Profissional na Era da Hiperautomação

Nesse novo cenário, o foco do profissional se desloca para:



Estratégia

Definir as melhores abordagens para cada tipo de conteúdo e mercado.



Curadoria

Avaliar e refinar as saídas da IA e dos sistemas automatizados.



Engenharia de Prompts

Criar instruções precisas para que as IAs generativas produzam resultados de alta qualidade e alinhados aos objetivos.



Controle de Qualidade

Realizar a revisão final e garantir a excelência cultural e linguística.

Gerenciamento de Ferramentas

Configurar e otimizar os TMS e outras ferramentas para maximizar a eficiência.

Adaptação Criativa

Lidar com a transcrição e a adaptação de estilo que exigem um toque humano insubstituível.

"A hiperautomação não elimina a necessidade de profissionais humanos, mas sim aprimora suas capacidades, permitindo que eles se concentrem em tarefas de maior valor agregado e complexidade. É uma parceria entre a inteligência humana e a capacidade computacional, resultando em processos de localização mais rápidos, eficientes e de maior qualidade."

Síntese e Aplicação Prática

Chegamos ao fim da nossa jornada pela Introdução à Localização (L10n). Vimos que a localização é muito mais do que tradução; é uma adaptação cultural e técnica profunda que garante que produtos e serviços ressoem com públicos globais. Desde a distinção entre t9n, L10n e i18n, passando pelos desafios práticos de datas, moedas e imagens, até as complexidades da localização de software e websites com SEO multilíngue, cada detalhe importa. A incorporação de IA generativa e a consolidação da PEMT, juntamente com a hiperautomação via TMS, estão revolucionando a forma como trabalhamos, tornando a eficiência e a qualidade acessíveis em escala global.

Em Prática

Ao desenvolver um produto ou conteúdo, pense desde o início em como ele será recebido em diferentes culturas (i18n).

Não se contente com a tradução literal; adapte o conteúdo para o contexto cultural e as expectativas do público-alvo (L10n).

Utilize ferramentas como TMS e CAT Tools para gerenciar projetos de forma eficiente e garantir a consistência terminológica.

Desenvolva suas habilidades em Pós-Edição de Tradução Automática (PEMT), pois a IA é uma aliada poderosa, mas precisa de curadoria humana.

Para websites, invista em SEO multilíngue para garantir que seu conteúdo seja encontrado e compreendido por usuários em todo o mundo.

Autoavaliação

- Qual das opções melhor descreve a principal diferença entre Tradução (t9n) e Localização (L10n)?**
 - a) A t9n foca na conversão de áudio, enquanto a L10n foca na conversão de texto.
 - b) A t9n é a conversão de texto mantendo o significado, enquanto a L10n adapta o conteúdo para cultura e contexto específicos.
 - c) A t9n é feita por máquinas, e a L10n é feita por humanos.
 - d) A t9n lida apenas com idiomas europeus, e a L10n com idiomas asiáticos.
- Qual dos seguintes elementos representa um desafio comum na localização, exigindo adaptação cultural e técnica?**
 - a) Apenas a gramática e a sintaxe do idioma.
 - b) Formato de data, moeda, unidades de medida, imagens e cores.
 - c) Exclusivamente a velocidade de conexão à internet do usuário.
 - d) O tipo de fonte utilizada no texto original.
- No contexto de localização de software, o que são "strings" e qual a sua importância?**
 - a) São códigos de programação que não precisam ser traduzidos.
 - b) São os trechos de texto da interface do usuário que são extraídos para tradução.
 - c) São os nomes dos desenvolvedores do software.
 - d) São os arquivos de áudio do software.
- A Pós-Edição de Tradução Automática (PEMT) é considerada uma competência central para tradutores hoje porque:**
 - a) Substitui completamente a necessidade de tradutores humanos.
 - b) Permite que os tradutores avaliem e refinem textos gerados por IA de forma eficiente e crítica.
 - c) É uma ferramenta exclusiva para tradução de documentos jurídicos.
 - d) É a única forma de traduzir textos sem o uso de qualquer tecnologia.
- Explique como a IA Generativa, em comparação com a NMT tradicional, pode impactar a adaptação de estilo e a transcrição em projetos de localização.**

Gabarito:

1. b)

2. b)

3. b)

4. b)

Conexão com a Próxima Aula


Aula 9

Gestão de Projetos com Translation Management Systems (TMS)

Na próxima aula, aprofundaremos ainda mais no universo das ferramentas e processos, explorando a **Aula 9 – Gestão de Projetos com Translation Management Systems (TMS)**. Veremos em detalhes como essas plataformas funcionam, suas funcionalidades avançadas e como elas são cruciais para orquestrar projetos de localização complexos, garantindo eficiência, qualidade e escalabilidade. Prepare-se para entender a espinha dorsal tecnológica da indústria de localização.

Recursos Adicionais

- **Artigos da GALA (Globalization and Localization Association):** Para insights sobre as últimas tendências e melhores práticas da indústria.
- **Livro "The Business of Translation and Interpreting" de Jost Zetzsche:** Oferece uma visão abrangente sobre o mercado e as tecnologias.
- **Webinars e Cursos Online sobre Ferramentas CAT e TMS:** Para aprofundar o conhecimento prático em softwares específicos.

 **NOTA IMPORTANTE:** As informações regulatórias/legais/técnicas desta aula estão atualizadas até 2025. Consulte sempre fontes oficiais para verificar alterações.