

Aula 7 – Nanomedicina: A Revolução na Saúde

Imagine um futuro onde doenças antes incuráveis são detectadas em seus estágios mais iniciais, onde tratamentos são tão precisos que atingem apenas as células doentes, poupando as saudáveis, e onde órgãos danificados podem ser reparados ou até mesmo reconstruídos. Parece ficção científica, não é? No entanto, essa visão está se tornando uma realidade tangível graças a um campo revolucionário: a nanomedicina. Estamos à beira de uma transformação radical na forma como entendemos e tratamos a saúde humana, e o segredo reside na capacidade de manipular a matéria em sua escala mais fundamental.

Nesta aula, embarcaremos em uma jornada fascinante para desvendar como a nanotecnologia está redefinindo os limites da medicina. Você descobrirá os princípios por trás de diagnósticos ultrasensíveis, terapias altamente direcionadas e a promessa da medicina regenerativa, tudo isso operando em uma escala invisível a olho nu. Compreender esses avanços não é apenas uma questão de curiosidade científica; é uma necessidade para qualquer profissional ou estudante que deseje estar à frente das inovações que moldarão o futuro da saúde e da tecnologia.

Ao final desta aula, você será capaz de identificar as principais aplicações da nanotecnologia no diagnóstico e tratamento de doenças, entender o funcionamento de nanocarreadores e biossensores, e discutir os desafios e as perspectivas futuras da nanomedicina. Prepare-se para explorar um universo onde o minúsculo tem o poder de gerar impactos gigantescos na qualidade de vida e no bem-estar global.

A Nanomedicina: Uma Nova Fronteira na Saúde



Escala Nanométrica

Manipulação da matéria entre 1 e 100 nanômetros



Precisão Cirúrgica

Interação direta com células e moléculas




Tratamentos Específicos

Terapias direcionadas que poupam tecidos saudáveis

A medicina, ao longo da história, sempre buscou formas mais eficazes de combater doenças e promover a saúde. Desde as primeiras ervas medicinais até os complexos procedimentos cirúrgicos de hoje, a evolução tem sido constante. Contudo, muitas das abordagens tradicionais ainda enfrentam limitações significativas, como a falta de especificidade nos tratamentos, que frequentemente afetam tecidos saudáveis junto aos doentes, e a dificuldade em detectar enfermidades em seus estágios iniciais, quando a intervenção seria mais eficaz.

É nesse cenário que a nanomedicina emerge como uma verdadeira revolução. Ela representa a aplicação de ferramentas e conhecimentos da nanotecnologia – a ciência que manipula a matéria em escala atômica e molecular, geralmente entre 1 e 100 nanômetros – para a prevenção, diagnóstico e tratamento de doenças. Pense na nanomedicina como a capacidade de construir e operar com precisão cirúrgica em um nível tão pequeno que podemos interagir diretamente com as estruturas biológicas fundamentais do nosso corpo, como células e moléculas.

 **Analogia:** Em vez de usar "martelos" para resolver problemas biológicos, a nanomedicina nos oferece "pinças" e "bisturis" de precisão inigualável.

Essa abordagem permite que os cientistas desenvolvam soluções que eram impensáveis há algumas décadas. Em vez de usar "martelos" para resolver problemas biológicos, a nanomedicina nos oferece "pinças" e "bisturis" de precisão inigualável. Essa capacidade de atuar em escala nanométrica abre portas para diagnósticos mais rápidos e sensíveis, terapias mais direcionadas e até mesmo a reparação de tecidos danificados, prometendo uma era de medicina personalizada e altamente eficaz.

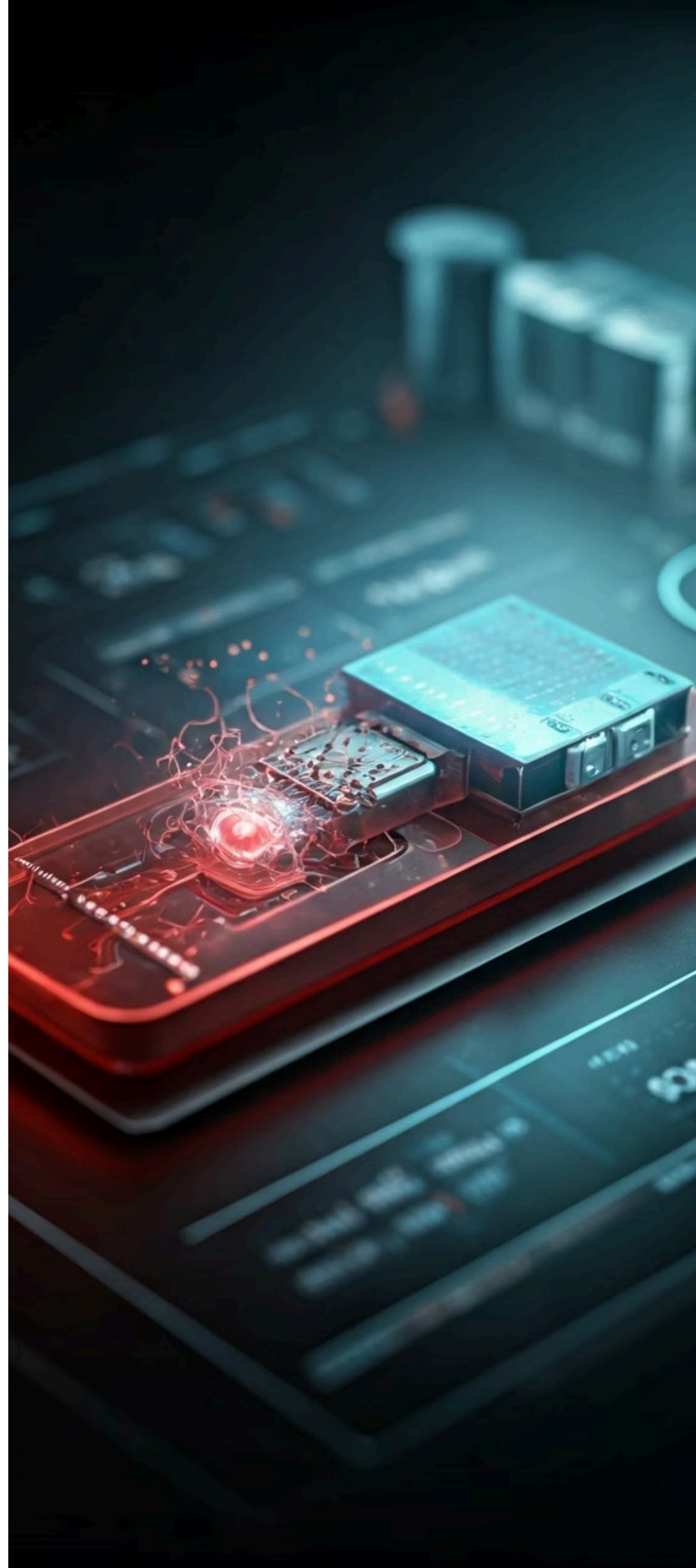
Diagnóstico Preciso: A Visão Microscópica da Saúde

Em muitas doenças, o tempo é um fator crítico. Quanto mais cedo uma condição é detectada, maiores são as chances de um tratamento bem-sucedido e de uma recuperação completa. No entanto, os métodos diagnósticos convencionais, embora eficazes, muitas vezes só conseguem identificar a doença quando ela já está em um estágio avançado, ou podem ser invasivos e demorados. A busca por ferramentas que ofereçam detecção precoce e precisa é uma prioridade constante na área da saúde.

A nanomedicina está transformando radicalmente essa paisagem diagnóstica, oferecendo uma "visão microscópica" sem precedentes do nosso corpo. Ao operar na escala de moléculas e células, os nanodispositivos podem interagir diretamente com biomarcadores específicos da doença, mesmo quando presentes em concentrações muito baixas. Isso significa que podemos identificar sinais de alerta muito antes que os sintomas se manifestem ou que os métodos tradicionais consigam detectá-los.

Imagine ter um "detetive" minúsculo e altamente especializado dentro do seu corpo, capaz de farejar as menores pistas de uma doença.

Imagine ter um "detetive" minúsculo e altamente especializado dentro do seu corpo, capaz de farejar as menores pistas de uma doença. Essa é a promessa dos nanodiagnósticos. Eles não apenas aumentam a sensibilidade e a especificidade dos testes, mas também podem tornar os procedimentos menos invasivos, mais rápidos e, em muitos casos, mais acessíveis, pavimentando o caminho para uma medicina preventiva e personalizada verdadeiramente eficaz.



Biossensores Nanotecnológicos: Detetives em Escala Atômica

Biossensores Tradicionais

- Sensibilidade limitada
- Detecção em estágios avançados
- Tempo de resposta mais longo
- Menor especificidade

Biossensores Nanotecnológicos

- **Ultrassensibilidade**
- **Detecção precoce**
- **Resposta rápida**
- **Alta especificidade**

Você já pensou em como um teste de gravidez funciona, ou como um diabético monitora seus níveis de glicose? Esses são exemplos de biossensores – dispositivos que detectam a presença ou concentração de uma substância biológica específica. Contudo, a sensibilidade e a rapidez desses dispositivos tradicionais podem ser limitadas, especialmente quando se trata de detectar doenças em seus estágios mais incipientes, onde os biomarcadores estão presentes em quantidades mínimas.

É aqui que os biossensores nanotecnológicos entram em cena, atuando como verdadeiros "detetives em escala atômica". Ao incorporar nanomateriais, como nanopartículas de ouro, nanotubos de carbono ou grafeno, esses biossensores ganham uma área de superfície muito maior e propriedades elétricas ou ópticas únicas. Isso lhes permite interagir de forma mais eficiente e sensível com as moléculas-alvo, como proteínas, DNA ou vírus, amplificando o sinal de detecção.



Nanopartículas de Ouro

Propriedades ópticas únicas para detecção visual e espectroscópica



Nanotubos de Carbono

Alta condutividade elétrica para sensores eletroquímicos



Grafeno

Área de superfície massiva para máxima sensibilidade

Pense neles como um sistema de alarme doméstico ultra-sensível. Enquanto um alarme comum pode disparar apenas com uma porta arrombada, um nanobiosensor é tão sensível que detectaria até mesmo a menor vibração na maçaneta, alertando sobre uma possível invasão muito antes. Essa capacidade de detecção precoce é crucial para doenças como o câncer, onde cada dia conta, ou para a identificação rápida de patógenos em surtos infecciosos, permitindo intervenções mais ágeis e eficazes.

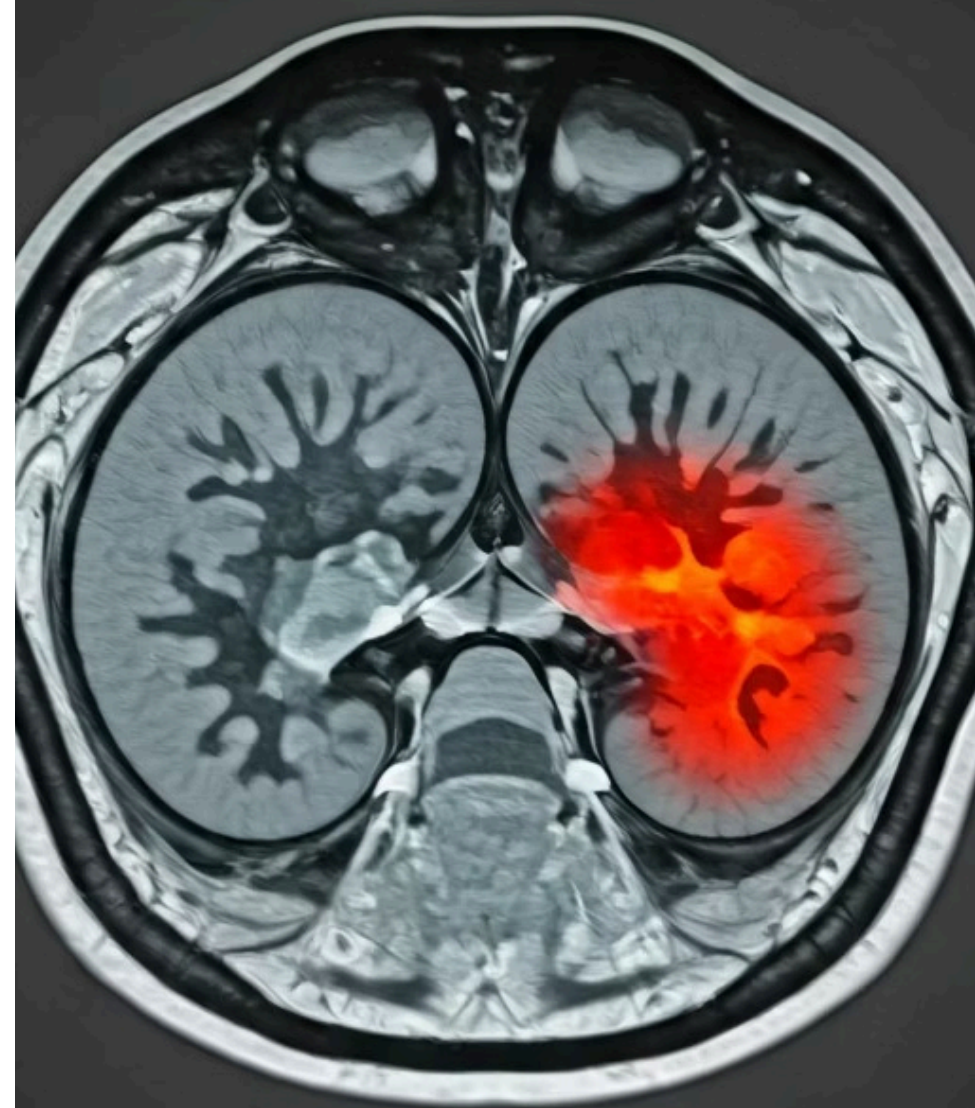
Agentes de Contraste para Imagem: Iluminando o Invisível

Quando um médico precisa visualizar o interior do corpo para diagnosticar uma doença, ele frequentemente recorre a exames de imagem como ressonância magnética (RM), tomografia computadorizada (TC) ou ultrassom. Para melhorar a clareza e o contraste dessas imagens, são utilizados agentes de contraste. No entanto, os agentes convencionais podem ter limitações, como baixa especificidade para tecidos doentes ou potenciais efeitos colaterais.

A nanomedicina está revolucionando a imagiologia médica ao desenvolver novos "agentes de contraste" baseados em nanopartículas, capazes de "iluminar o invisível" com uma precisão sem precedentes. Essas nanopartículas podem ser projetadas para se acumular seletivamente em tecidos específicos, como tumores, ou para responder a condições particulares do ambiente biológico, como o pH de uma área inflamada. Isso resulta em imagens muito mais nítidas e informativas, permitindo aos médicos identificar anomalias que seriam imperceptíveis com os métodos tradicionais.

📌 **Analogia:** Um nanoagente de contraste é como uma lanterna inteligente que só acende quando aponta para o objeto que você procura, destacando-o de forma única.

Imagine que você está tentando encontrar um objeto específico em um quarto escuro. Um agente de contraste tradicional seria como uma lanterna que ilumina todo o cômodo, mas um nanoagente de contraste seria como uma lanterna inteligente que só acende quando aponta para o objeto que você procura, destacando-o de forma única. Essa especificidade é vital para o diagnóstico precoce de câncer, a detecção de placas ateroscleróticas ou a visualização detalhada de processos inflamatórios, guiando decisões clínicas com maior confiança.



Marcadores Quânticos (Quantum Dots): As Luzes Guias da Biologia

No campo da biologia e da medicina, a capacidade de "marcar" e rastrear células, proteínas ou outras moléculas é fundamental para entender processos biológicos e diagnosticar doenças. Tradicionalmente, corantes orgânicos fluorescentes são usados para essa finalidade. No entanto, eles podem sofrer de fotobranqueamento (perda de brilho ao longo do tempo) e ter um espectro de emissão limitado, o que dificulta a marcação simultânea de múltiplas estruturas.



Nanocristais Semicondutores

Estrutura fundamental dos quantum dots



Emissão de Luz Controlada

Cor determinada pelo tamanho do cristal



Marcação Multiplexada

Múltiplas cores com uma única fonte de luz

Os marcadores quânticos, ou *quantum dots* (QDs), surgem como as "luzes guias da biologia", superando muitas dessas limitações. QDs são nanocristais semicondutores que emitem luz de cores específicas quando excitados. O mais fascinante é que a cor da luz que eles emitem pode ser controlada simplesmente alterando o seu tamanho: QDs menores emitem luz azul, enquanto QDs maiores emitem luz vermelha. Isso permite que diferentes estruturas sejam marcadas simultaneamente com cores distintas, usando uma única fonte de luz.

QDs Pequenos

Emitem luz azul/verde

2-3 nanômetros

QDs Médios

Emitem luz amarela/laranja

4-5 nanômetros

QDs Grandes

Emitem luz vermelha

6-7 nanômetros

Pense nos QDs como pequenas lâmpadas LED personalizáveis. Você pode ter um conjunto de lâmpadas de diferentes tamanhos, e cada tamanho emitirá uma cor diferente, mas todas podem ser acesas com o mesmo interruptor. Essa propriedade os torna ideais para aplicações como a imagem multiplexada, onde múltiplos biomarcadores são detectados ao mesmo tempo, ou para o rastreamento de células-tronco no corpo por longos períodos, fornecendo informações cruciais para a pesquisa e o diagnóstico avançado.

Terapia e Liberação de Fármacos (Drug Delivery): O Carteiro Inteligente

Um dos maiores desafios na farmacologia moderna é garantir que um medicamento chegue ao seu alvo no corpo com a máxima eficácia e os mínimos efeitos colaterais. Muitos fármacos potentes, como os quimioterápicos, não conseguem distinguir entre células doentes e saudáveis, resultando em toxicidade sistêmica e efeitos adversos severos. A ideia de um "carteiro inteligente" que entrega a encomenda apenas no endereço correto é um sonho antigo da medicina.

01

Encapsulamento

Fármaco é protegido dentro do nanocarreador

02

Circulação

Nanocarreador viaja pelo corpo sem degradação

03

Direcionamento

Acúmulo seletivo no tecido-alvo

04

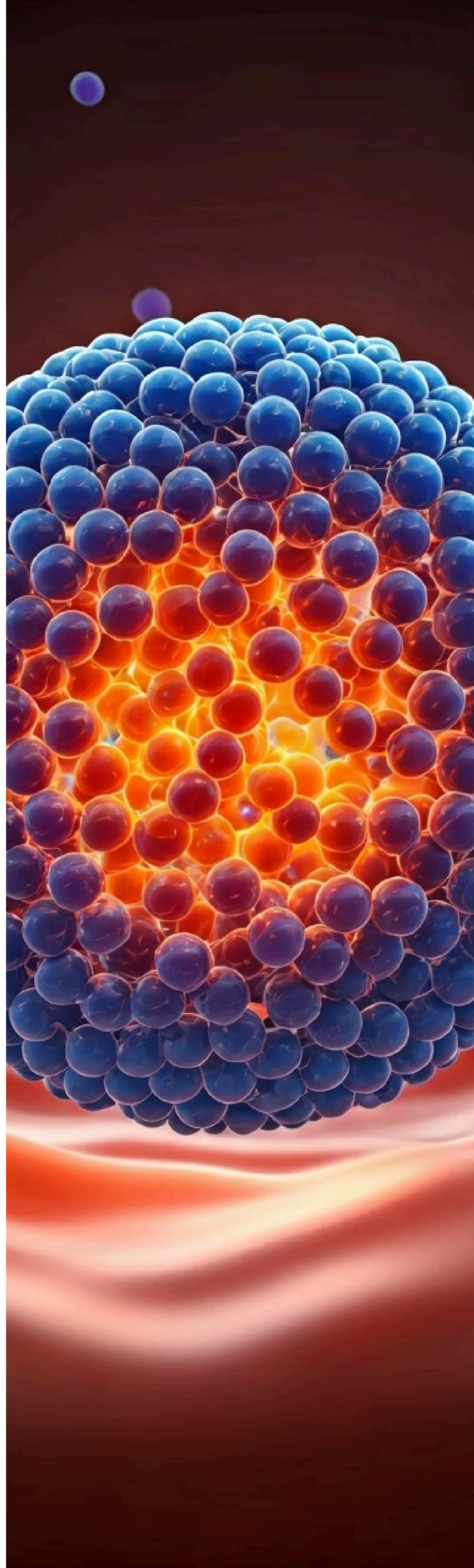
Liberação

Fármaco é liberado apenas no local desejado

05

A nanomedicina está transformando esse sonho em realidade através dos sistemas de liberação de fármacos (*drug delivery*) baseados em nanotecnologia. Esses sistemas utilizam nanocarreadores – nanopartículas projetadas para encapsular, proteger e transportar medicamentos – diretamente para as células ou tecidos afetados. Ao fazer isso, eles minimizam a exposição de tecidos saudáveis ao fármaco, aumentam a concentração do medicamento no local da doença e, em muitos casos, melhoram a solubilidade e a estabilidade do fármaco.

Imagine que você precisa entregar uma carta muito importante em um prédio específico, mas não quer que ninguém mais a veja. Um sistema de *drug delivery* nanotecnológico é como um drone programado para voar diretamente para a janela do destinatário, entregar a carta e retornar, sem passar por outras casas. Essa precisão é vital para o tratamento de doenças complexas como o câncer, infecções resistentes a antibióticos e doenças neurodegenerativas, onde a entrega direcionada pode fazer toda a diferença na eficácia e segurança do tratamento.



Nanocarreadores para Tratamento de Câncer: A Missão Secreta

O câncer é uma das doenças mais desafiadoras da medicina, e a quimioterapia, embora eficaz, frequentemente vem acompanhada de efeitos colaterais devastadores, pois ataca indiscriminadamente células de rápido crescimento, sejam elas tumorais ou saudáveis (como as do cabelo e do sistema digestório). A busca por terapias mais seletivas e menos tóxicas é uma prioridade global, e a nanomedicina oferece uma abordagem promissora para essa "missão secreta".



Lipossomas

Vesículas lipídicas que encapsulam fármacos hidrofílicos ou hidrofóbicos



Nanopartículas Poliméricas

Polímeros biodegradáveis com liberação controlada



Nanopartículas Metálicas

Ouro ou prata com propriedades terapêuticas únicas

Os nanocarreadores, nesse contexto, são como "veículos de entrega" minúsculos e altamente especializados, projetados para transportar agentes quimioterápicos diretamente para as células cancerosas. Eles podem ser feitos de diversos materiais, como lipossomas, polímeros ou nanopartículas metálicas, e são projetados para aproveitar características únicas dos tumores. Por exemplo, muitos tumores possuem vasos sanguíneos "vazados" e uma drenagem linfática deficiente, permitindo que as nanopartículas se acumulem preferencialmente neles – um fenômeno conhecido como Efeito de Permeabilidade e Retenção Aprimoradas (EPR).

Efeito EPR: Vasos sanguíneos tumorais "vazados" + drenagem linfática deficiente = acúmulo preferencial de nanopartículas no tumor

Pense em um esquadrão de agentes secretos que recebem uma missão: eliminar um alvo específico em uma cidade lotada, sem causar danos colaterais. Os nanocarreadores são esses agentes, equipados com "disfarces" e "sensores" que os guiam apenas para as células tumorais. Essa abordagem não só aumenta a eficácia do tratamento ao concentrar o fármaco onde ele é mais necessário, mas também reduz drasticamente os efeitos colaterais, melhorando a qualidade de vida dos pacientes e abrindo caminho para terapias mais agressivas e bem toleradas.

Encapsulamento de Medicamentos: Protegendo e Direcionando

Desafios dos Fármacos Tradicionais

- Instabilidade no ambiente biológico
- Baixa solubilidade em água
- Degradação enzimática rápida
- Eliminação prematura do corpo
- Liberação descontrolada

Soluções do Encapsulamento

- **Proteção** contra degradação
- **Aumento** da solubilidade
- **Prolongamento** do tempo de circulação
- **Liberação controlada** no alvo
- **Redução** de efeitos colaterais

Muitos medicamentos, apesar de seu potencial terapêutico, enfrentam desafios significativos. Alguns são instáveis no ambiente biológico, degradando-se rapidamente antes de atingir seu alvo. Outros são pouco solúveis em água, dificultando sua administração e absorção. Além disso, a liberação descontrolada de fármacos pode levar a picos de concentração no sangue, causando toxicidade, ou a concentrações muito baixas, resultando em ineficácia.



O encapsulamento de medicamentos em nanocarreadores é uma estratégia engenhosa que atua como uma "bolha protetora" e um "sistema de direcionamento" para essas substâncias. Ao envolver o fármaco dentro de uma nanoestrutura (como um lipossoma, uma micela ou uma nanopartícula polimérica), ele é protegido da degradação enzimática, do pH adverso e da rápida eliminação pelo corpo. Isso aumenta sua estabilidade e prolonga seu tempo de circulação.

Imagine que você tem um ingrediente muito sensível que precisa chegar intacto a uma receita complexa. Você não o jogaria diretamente na panela; você o encapsularia em uma cápsula protetora que se dissolveria apenas no momento certo e no local exato. Da mesma forma, o encapsulamento permite a liberação controlada do fármaco, seja de forma gradual ao longo do tempo (liberação prolongada) ou em resposta a um gatilho específico (pH, temperatura, luz), garantindo que a dose terapêutica seja mantida no local da doença por mais tempo, otimizando o tratamento e minimizando os riscos.

Materiais Avançados em Nanomedicina: A Base da Inovação

Para que a nanomedicina possa cumprir suas promessas de diagnóstico e tratamento revolucionários, ela depende intrinsecamente do desenvolvimento e da aplicação de materiais com propriedades únicas em escala nanométrica. Não se trata apenas de tornar algo menor, mas de explorar como as propriedades físicas, químicas e biológicas da matéria mudam drasticamente quando se atinge a escala nano. Esses "tijolos" fundamentais são a espinha dorsal de qualquer inovação nanotecnológica na saúde.



Biocompatibilidade

Não tóxico para o corpo humano



Biodegradabilidade

Eliminação segura após sua função

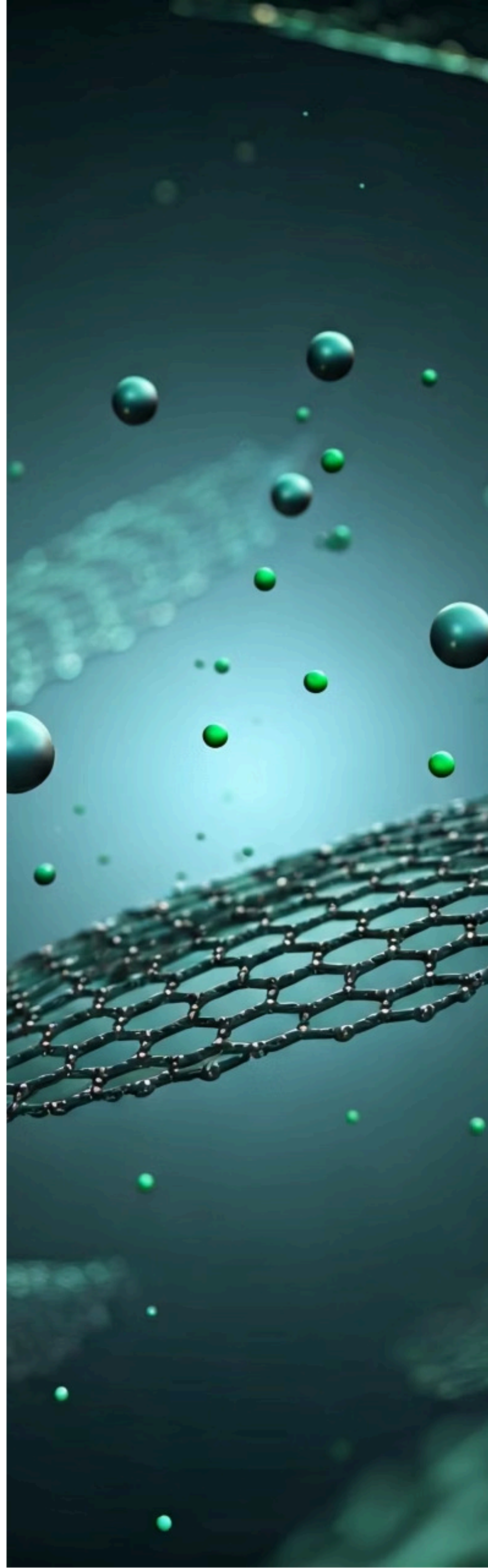


Propriedades Físico-Químicas

Características adequadas para cada aplicação

A escolha do material certo é crucial para o desempenho de um nanocarreador, biossensor ou scaffold. Ele deve ser biocompatível (não tóxico para o corpo), biodegradável (se necessário, para ser eliminado após sua função), e possuir as características físico-químicas adequadas para sua aplicação específica – seja para encapsular um fármaco, emitir luz, conduzir eletricidade ou servir de suporte para o crescimento celular. A pesquisa de novos nanomateriais é, portanto, um campo vibrante e essencial.

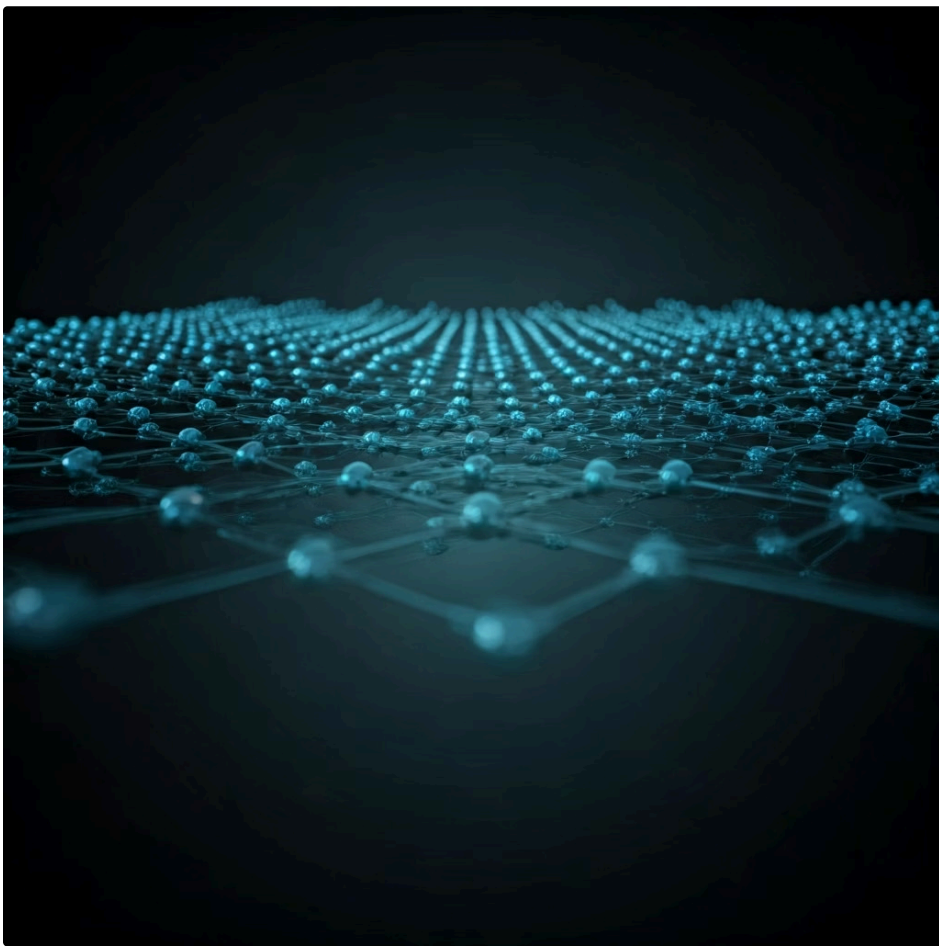
Nesta seção, vamos focar em alguns dos nanomateriais mais promissores e que estão na vanguarda da pesquisa e desenvolvimento em nanomedicina. Eles representam a base sobre a qual as próximas gerações de terapias e diagnósticos serão construídas. Compreender suas características nos permite apreciar a engenhosidade por trás das soluções nanotecnológicas e vislumbrar o potencial ainda inexplorado que eles carregam para o futuro da saúde.



Grafeno e Nanotubos de Carbono: Versatilidade Estrutural

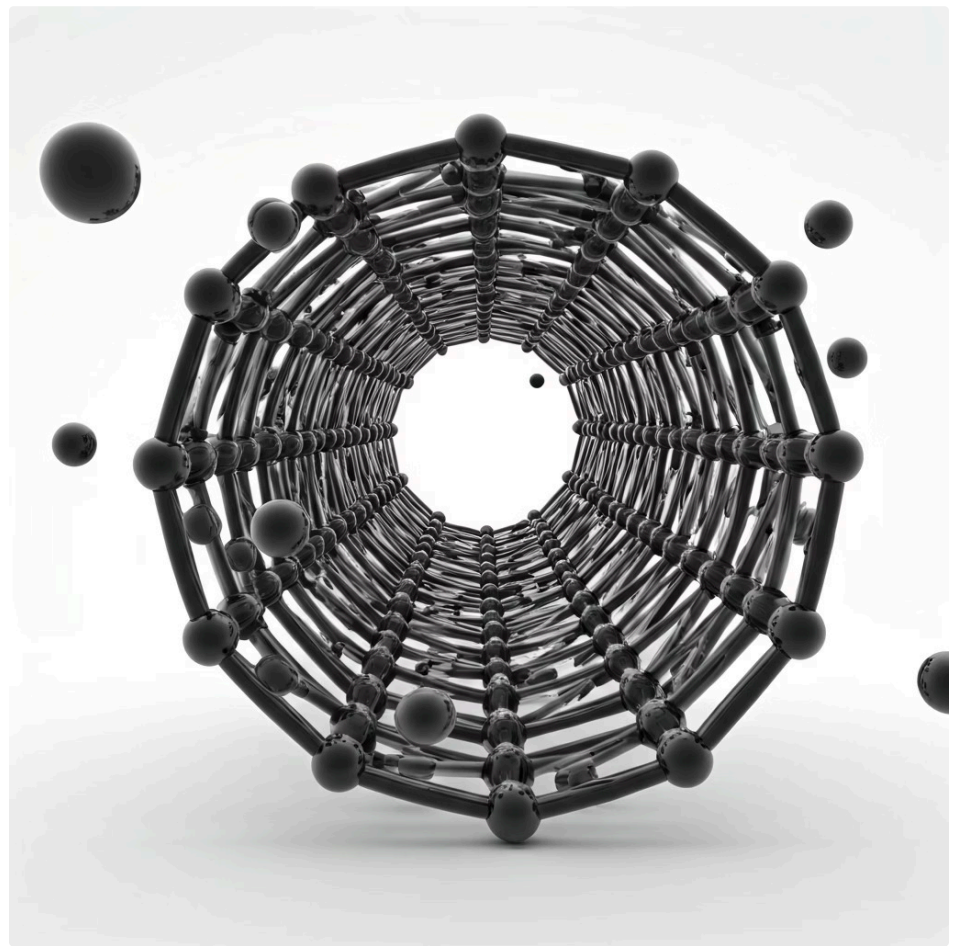
O carbono, um elemento tão comum em nossa vida diária, revela propriedades extraordinárias quando organizado em nanoestruturas específicas. Duas dessas estruturas, o grafeno e os nanotubos de carbono, têm capturado a atenção de cientistas em diversas áreas, incluindo a nanomedicina, devido à sua versatilidade estrutural e propriedades físico-químicas excepcionais. Eles representam um salto qualitativo em relação aos materiais tradicionais.

Grafeno



- Folha bidimensional de átomos de carbono
- Rede hexagonal (como tela de galinheiro)
- Material mais fino conhecido
- **200x mais forte que o aço**
- Excelente condutor elétrico e térmico

Nanotubos de Carbono



- Folhas de grafeno enroladas em cilindros
- Estrutura tubular oca
- Compartilham propriedades do grafeno
- **Capacidade de encapsulamento**
- Alta resistência mecânica

Pense no grafeno como uma folha de papel super-resistente e condutora, e nos nanotubos como canudos microscópicos feitos desse mesmo papel. Na nanomedicina, essa versatilidade se traduz em aplicações como biossensores ultrasensíveis (devido à sua alta área de superfície e condutividade), nanocarreadores para *drug delivery* (aproveitando a capacidade de encapsulamento dos nanotubos), e até mesmo em engenharia de tecidos, onde sua biocompatibilidade e resistência podem auxiliar no crescimento celular. Sua capacidade de interagir com moléculas biológicas de forma eficiente os posiciona como pilares para inovações futuras.



Biossensores

Alta área de superfície e condutividade para detecção ultrasensível



Drug Delivery

Encapsulamento e transporte de fármacos



Engenharia de Tecidos

Suporte para crescimento celular

Engenharia de Tecidos e Medicina Regenerativa: Construindo o Futuro do Corpo

A perda ou dano de tecidos e órgãos devido a doenças, lesões ou envelhecimento é um problema de saúde global que afeta milhões de pessoas. As opções de tratamento atuais, como transplantes de órgãos, são limitadas pela escassez de doadores e pelo risco de rejeição. A medicina sempre sonhou em poder "reconstruir" partes do corpo, mas essa era uma fronteira que parecia distante.

Células

Blocos de construção vivos

Fatores de Crescimento

Sinais bioquímicos que guiam o desenvolvimento

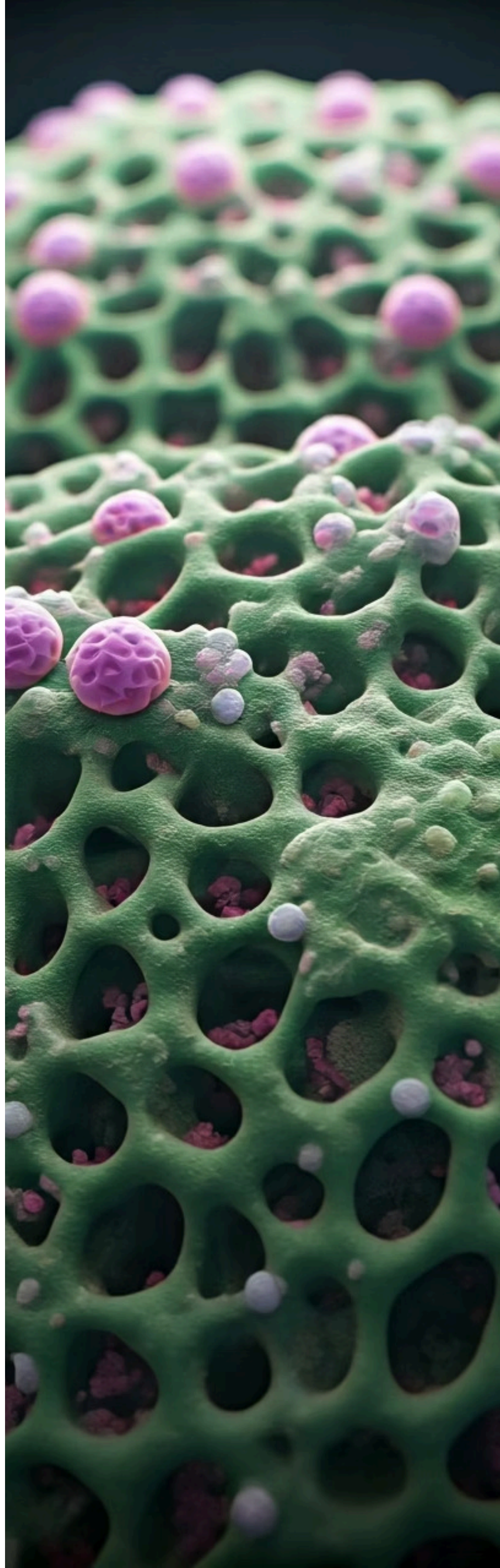
Scaffolds

Materiais de suporte nanoestruturados

A engenharia de tecidos e a medicina regenerativa, impulsionadas pela nanotecnologia, estão transformando esse sonho em uma realidade cada vez mais próxima. Essas áreas buscam restaurar, manter ou melhorar a função de tecidos e órgãos danificados, utilizando uma combinação de células, fatores de crescimento e materiais de suporte. A nanotecnologia, ao permitir a criação de ambientes que mimetizam a complexidade do corpo humano em escala celular, é um catalisador fundamental para esse avanço.

Imagine criar um "terreno" artificial perfeito para que as células possam crescer e se organizar, formando um novo tecido ou órgão funcional.

Imagine que você precisa construir uma casa, mas não tem um terreno adequado. A engenharia de tecidos, com o auxílio da nanotecnologia, é como criar um "terreno" artificial perfeito para que as células possam crescer e se organizar, formando um novo tecido ou órgão funcional. Essa capacidade de guiar o crescimento celular e a formação de tecidos abre portas para o tratamento de lesões na medula espinhal, a regeneração óssea, a criação de pele para vítimas de queimaduras e, futuramente, até mesmo a bioimpressão de órgãos complexos.



Scaffolds Nanoestruturados: Os Andaimos da Vida

Para que as células possam crescer e se organizar em um novo tecido funcional fora ou dentro do corpo, elas precisam de um ambiente que as oriente e as apoie. Esse ambiente é fornecido pelos *scaffolds*, ou arcabouços, que atuam como "andaimos" temporários. No entanto, scaffolds tradicionais podem não replicar com precisão a complexidade e as pistas que as células encontram em seu ambiente natural.



Estrutura Porosa

Permite migração celular e difusão de nutrientes



Fibras Nanométricas

Mimetizam a matriz extracelular natural



Topografia Específica

Guia o comportamento e diferenciação celular

Os *scaffolds* nanoestruturados são a resposta para essa limitação, funcionando como os "andaimos da vida" em escala microscópica. Eles são projetados para mimetizar a matriz extracelular (MEC) natural do corpo – a rede complexa de proteínas e outras moléculas que circunda as células e fornece suporte estrutural e bioquímico. Ao incorporar características em escala nanométrica, como poros, fibras e topografias específicas, esses scaffolds podem influenciar o comportamento celular de maneiras muito precisas.

Como Funcionam

1. Células são semeadas no scaffold
2. Nanoestruturas guiam adesão celular
3. Células proliferam e se diferenciam
4. Tecido funcional se forma
5. Scaffold se degrada gradualmente

Aplicações Clínicas

- [Regeneração óssea](#)
- [Reparação de cartilagens](#)
- [Engenharia de nervos](#)
- [Pele artificial](#)
- [Modelos de doenças in vitro](#)

Pense em um *scaffold* nanoestruturado como um terreno especialmente preparado para o plantio, com sulcos e texturas que guiam as raízes das plantas para crescerem na direção certa e se desenvolverem de forma saudável. Da mesma forma, as nanoestruturas nos scaffolds podem direcionar a adesão, proliferação e diferenciação celular, promovendo a formação de tecidos mais organizados e funcionais. Eles são cruciais para aplicações como a regeneração óssea, a reparação de cartilagens, a engenharia de nervos e até mesmo para o desenvolvimento de modelos de doenças *in vitro* mais realistas, acelerando a pesquisa e a descoberta de novos tratamentos.

Desafios na Nanomedicina: A Estrada à Frente

A nanomedicina, apesar de seu imenso potencial e das promessas de revolucionar a saúde, não está isenta de desafios. Como qualquer tecnologia emergente e de ponta, ela enfrenta obstáculos significativos que precisam ser superados para que suas inovações possam ser amplamente traduzidas da bancada do laboratório para a clínica. A estrada à frente é promissora, mas exige cautela, pesquisa rigorosa e colaboração multidisciplinar.

Complexidade Biológica

Interações imprevisíveis de nanomateriais com sistemas vivos

Produção em Escala

Fabricação consistente e reprodutível de nanomateriais

Segurança a Longo Prazo

Efeitos desconhecidos da exposição prolongada

Regulamentação

Frameworks adequados para tecnologias nanométricas

Um dos principais desafios reside na complexidade inerente à interação de nanomateriais com sistemas biológicos. Em escala nanométrica, as propriedades dos materiais podem ser imprevisíveis, e sua interação com células, proteínas e órgãos pode gerar efeitos inesperados. Além disso, a produção em larga escala de nanomateriais com qualidade e reprodutibilidade consistentes ainda é um gargalo, assim como a garantia de sua segurança a longo prazo no corpo humano.

- Analogia:** Construir uma ponte sobre um rio desconhecido requer entender a correnteza, o leito do rio e os padrões climáticos para garantir segurança e durabilidade.

Imagine que você está construindo uma ponte sobre um rio desconhecido. Você tem a tecnologia para construir a ponte, mas precisa entender a correnteza, a composição do leito do rio e os padrões climáticos para garantir que ela seja segura e durável. Da mesma forma, na nanomedicina, precisamos de um entendimento profundo da nano-biointeração, de processos de fabricação robustos e de um arcabouço regulatório claro para garantir que essas terapias e diagnósticos sejam não apenas eficazes, mas também seguros para os pacientes.



Segurança e Toxicidade: O Lado Sombrio da Escala Nano

A promessa da nanomedicina é inegável, mas a mesma escala que confere aos nanomateriais suas propriedades únicas também levanta preocupações importantes sobre sua segurança e potencial toxicidade. O fato de serem minúsculos significa que eles podem interagir com o corpo de maneiras diferentes das substâncias maiores, podendo atravessar barreiras biológicas (como a barreira hematoencefálica) e se acumular em órgãos, gerando efeitos a longo prazo que ainda não são totalmente compreendidos.

Biodistribuição

Como as nanopartículas se distribuem pelos órgãos e tecidos do corpo

Farmacocinética

Como são metabolizadas e eliminadas do organismo

Resposta Inflamatória

Potencial de induzir inflamação crônica ou aguda

Genotoxicidade

Possíveis danos ao DNA e material genético celular

A avaliação da segurança de nanomateriais é um campo de pesquisa intenso e complexo. É crucial entender como essas nanopartículas são distribuídas no corpo (biodistribuição), como são metabolizadas e eliminadas (farmacocinética), e se podem induzir respostas inflamatórias, danos celulares ou genotoxicidade. A analogia de "convidados indesejados" no corpo é pertinente: embora muitos nanomateriais sejam projetados para serem biocompatíveis, a interação prolongada ou em altas concentrações pode ter consequências imprevistas.

Estudos Necessários

- Testes toxicológicos *in vitro*
- Estudos *in vivo* em modelos animais
- Ensaio clínicos rigorosos
- Monitoramento pós-comercialização

Modelos Preditivos

- Simulações computacionais
- Relações estrutura-atividade
- Inteligência artificial
- Biomarcadores de toxicidade

Para garantir que as inovações da nanomedicina sejam seguras para os pacientes, são necessários estudos toxicológicos rigorosos, tanto *in vitro* quanto *in vivo*, e o desenvolvimento de modelos preditivos que possam antecipar potenciais riscos. A comunidade científica e regulatória está trabalhando para estabelecer diretrizes claras para a avaliação e o uso seguro desses materiais, garantindo que os benefícios terapêuticos superem quaisquer riscos potenciais e que a confiança pública na nanomedicina seja mantida.

Regulamentação e Ética: Navegando em Águas Novas

À medida que a nanomedicina avança rapidamente, ela se depara com um cenário regulatório e ético complexo e em constante evolução. As tecnologias nanométricas são tão novas e distintas que os frameworks regulatórios existentes, desenvolvidos para medicamentos e dispositivos médicos convencionais, muitas vezes não são totalmente adequados para lidar com suas particularidades. Isso cria um desafio para agências reguladoras em todo o mundo, que precisam "navegar em águas novas" para garantir a segurança e a eficácia desses produtos.



Definição de Nanomateriais



Requisitos de Testes



Processos de Aprovação



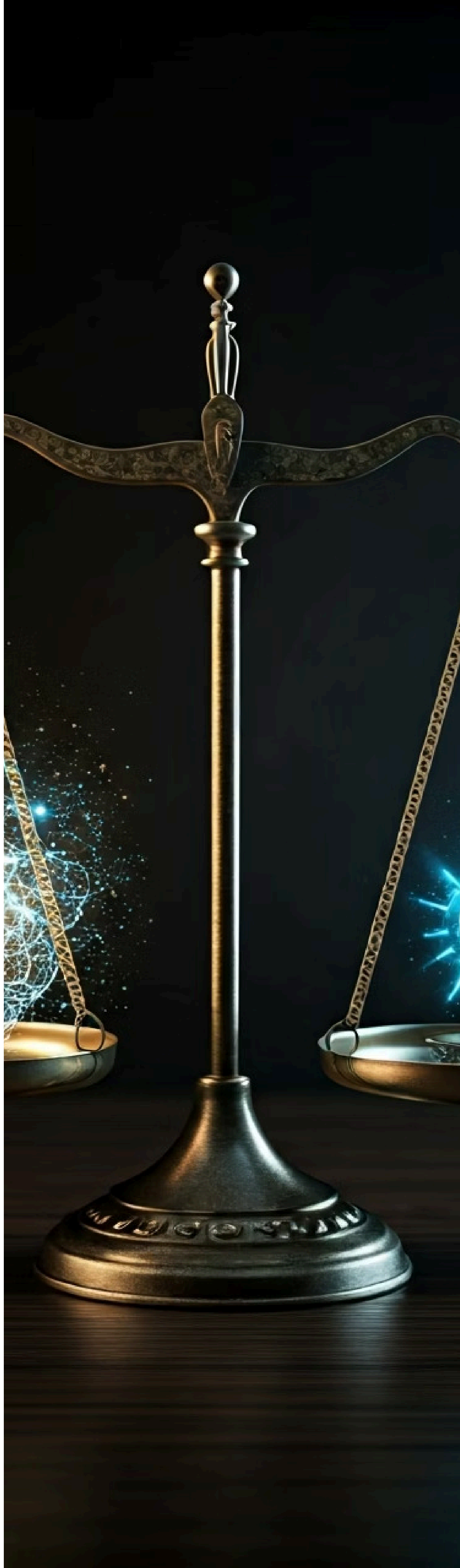
Harmonização Global

As questões regulatórias incluem a definição de nanomateriais, os requisitos para testes pré-clínicos e clínicos, e os processos de aprovação para comercialização. A falta de um consenso global sobre essas questões pode atrasar o desenvolvimento e a disponibilidade de terapias promissoras. Do ponto de vista ético, a nanomedicina levanta debates sobre privacidade (com nanossensores implantáveis), equidade no acesso a tratamentos de alto custo, e as implicações de manipular a biologia humana em níveis tão fundamentais.

Questões Éticas Emergentes

- **Privacidade:** Nanossensores implantáveis e monitoramento contínuo
- **Equidade:** Acesso a tratamentos de alto custo
- **Consentimento:** Compreensão de tecnologias complexas
- **Aprimoramento humano:** Limites entre terapia e melhoria

Imagine que você está em um barco em um mar desconhecido, sem um mapa claro ou regras de navegação estabelecidas. É essencial que os "capitães" (cientistas, reguladores, formuladores de políticas) trabalhem juntos para criar um mapa e um conjunto de regras que permitam a exploração segura e responsável desse novo território. O diálogo contínuo entre cientistas, médicos, pacientes, reguladores e a sociedade é fundamental para construir um futuro onde a nanomedicina possa prosperar de forma ética e benéfica para todos.



Perspectivas Futuras na Nanomedicina: O Horizonte da Inovação

Apesar dos desafios inerentes a qualquer campo de ponta, o horizonte da nanomedicina é vasto e repleto de inovações promissoras. A pesquisa continua a desvendar novas propriedades dos nanomateriais e a desenvolver abordagens cada vez mais sofisticadas para diagnóstico e tratamento. Estamos apenas arranhando a superfície do que é possível, e as próximas décadas prometem avanços que redefinirão completamente a prática médica.

Medicina Personalizada

Tratamentos adaptados ao perfil genético e molecular de cada paciente

Nanorobôs Terapêuticos

Dispositivos autônomos que realizam cirurgias em escala celular

Monitoramento Contínuo

Nanodispositivos que detectam doenças antes dos sintomas

Uma das áreas mais excitantes é a da medicina personalizada, onde tratamentos são adaptados ao perfil genético e molecular de cada paciente. A nanomedicina, com sua capacidade de precisão e direcionamento, é uma ferramenta ideal para tornar essa visão uma realidade, permitindo a entrega de terapias específicas para cada indivíduo. Além disso, a integração de nanotecnologia com outras áreas, como a inteligência artificial e a biotecnologia, está acelerando a descoberta e o desenvolvimento de novas soluções.

Imagine um futuro onde a saúde é proativa, não reativa. Onde nanodispositivos monitoram continuamente nosso bem-estar, detectando doenças antes mesmo que se manifestem.

Imagine um futuro onde a saúde é proativa, não reativa. Onde nanodispositivos monitoram continuamente nosso bem-estar, detectando doenças antes mesmo que se manifestem. Onde terapias são tão precisas que curam sem efeitos colaterais. A nanomedicina é a chave para desbloquear esse futuro, oferecendo a esperança de uma vida mais longa, saudável e com maior qualidade para todos. A inovação é constante, e cada nova descoberta nos aproxima um passo mais desse cenário transformador.

Inteligência Artificial e Nanomedicina: A Sinergia do Século XXI

A nanomedicina, por sua natureza complexa e pela vasta quantidade de dados gerados em pesquisa e desenvolvimento, encontra um aliado poderoso na Inteligência Artificial (IA). A sinergia entre essas duas áreas de ponta está acelerando a descoberta, otimizando o design de nanomateriais e aprimorando a eficácia de diagnósticos e terapias. Juntas, IA e nanomedicina representam uma força transformadora para a saúde no século XXI.



Análise de Big Data



Processamento de vastos conjuntos de dados biológicos

Design de Nanomateriais



Otimização de estruturas para máxima eficácia

Modelos Preditivos



Antecipação de toxicidade e resposta terapêutica

A IA pode ser utilizada para diversas finalidades na nanomedicina. Por exemplo, algoritmos de aprendizado de máquina podem analisar grandes conjuntos de dados para identificar padrões na interação de nanomateriais com sistemas biológicos, prevendo toxicidade ou otimizando o design de nanocarreadores para uma entrega mais eficiente de fármacos. Na área de diagnóstico, a IA pode processar imagens de nanossensores ou dados de marcadores quânticos com uma velocidade e precisão inatingíveis para o olho humano, permitindo a detecção precoce de doenças com maior acurácia.

Aplicações Práticas da IA

Diagnóstico

- Análise de imagens de biossensores
- Interpretação de dados de quantum dots
- Detecção precoce de biomarcadores

Terapia

- Design otimizado de nanocarreadores
- Previsão de resposta ao tratamento
- Personalização de dosagens

Pense na IA como um "super-assistente" para os cientistas da nanomedicina. Ela pode realizar milhões de simulações e análises em tempo recorde, testando virtualmente diferentes configurações de nanopartículas ou prevendo a resposta de um paciente a um tratamento. Essa capacidade de processamento e aprendizado acelera o ciclo de pesquisa e desenvolvimento, permitindo que novas terapias e diagnósticos cheguem aos pacientes de forma mais rápida e segura, consolidando a nanomedicina como um pilar da medicina do futuro.



Consolidação e Autoavaliação

Chegamos ao fim de nossa jornada pela nanomedicina, um campo que está redefinindo os limites da saúde e da tecnologia. Exploramos como a manipulação da matéria em escala nanométrica permite diagnósticos mais precisos através de biossensores e agentes de contraste, e terapias mais eficazes com nanocarreadores para *drug delivery* e encapsulamento de medicamentos. Vimos também o papel crucial dos *scaffolds* nanoestruturados na engenharia de tecidos e medicina regenerativa, e discutimos os desafios e as perspectivas futuras, incluindo a sinergia com a Inteligência Artificial.

- 📌 **Em prática:** O conhecimento adquirido nesta aula é fundamental para compreender as tendências mais recentes em saúde e tecnologia. Ele capacita você a analisar criticamente as inovações médicas, a identificar oportunidades em pesquisa e desenvolvimento, e a reconhecer o impacto potencial da nanotecnologia na prevenção e tratamento de doenças, preparando-o para um futuro onde a medicina será cada vez mais precisa e personalizada.

Autoavaliação

Questão 1

Qual das seguintes aplicações da nanomedicina está mais diretamente relacionada à detecção precoce de biomarcadores de doenças em concentrações muito baixas?

- a) Encapsulamento de medicamentos
- b) Scaffolds nanoestruturados para regeneração óssea
- c) Biossensores nanotecnológicos
- d) Agentes de contraste para ressonância magnética

Questão 2

O Efeito de Permeabilidade e Retenção Aprimoradas (EPR) é um mecanismo fundamental que permite aos nanocarreadores:

- a) Aumentar a solubilidade de fármacos hidrofóbicos.
- b) Acumular-se preferencialmente em tecidos tumorais.
- c) Reduzir a toxicidade sistêmica de medicamentos.
- d) Promover a regeneração de tecidos danificados.

Questão 3

Qual nanomaterial é conhecido por sua estrutura bidimensional em rede hexagonal de átomos de carbono, sendo extremamente forte e um excelente condutor?

- a) Lipossomas
- b) Pontos quânticos
- c) Grafeno
- d) Polímeros biodegradáveis

Questão 4

Um dos principais desafios na translação da nanomedicina da pesquisa para a clínica é:

- a) A falta de interesse da indústria farmacêutica.
- b) A baixa eficácia dos tratamentos nanotecnológicos.
- c) As complexidades regulatórias e as preocupações com toxicidade a longo prazo.
- d) A dificuldade em encontrar pacientes para estudos clínicos.

Questão Discursiva

Discuta como a integração da Inteligência Artificial pode acelerar o desenvolvimento e a aplicação da nanomedicina, citando exemplos práticos em diagnóstico ou terapia.

Gabarito

1

Resposta: c)

Biossensores
nanotecnológicos

2

Resposta: b)

Acumular-se
preferencialmente em
tecidos tumorais

3

Resposta: c)

Grafeno

4

Resposta: c)

Complexidades
regulatórias e
preocupações com
toxicidade

Conexão com a Próxima Aula

Aula 8 – Nanotecnologia na Eletrônica e Computação

Na próxima aula, exploraremos como a capacidade de manipular a matéria em escala nanométrica está revolucionando não apenas a medicina, mas também o mundo da eletrônica, da computação e da energia, abrindo caminho para dispositivos mais rápidos, menores e eficientes.

Recursos Adicionais



Artigos de Revisão

Para aprofundar em tópicos específicos da nanomedicina



Periódicos Científicos

Para acompanhar as últimas descobertas e tendências de pesquisa



Cursos Online (MOOCs)

Para explorar aspectos mais técnicos e práticos da nanotecnologia

NOTA IMPORTANTE: As informações regulatórias/legais/técnicas desta aula estão atualizadas até 2025. Consulte sempre fontes oficiais para verificar alterações.