

Aula 6 – Princípios Fundamentais da Composição Visual

Imagine-se diante de uma tela em branco, ou de uma página vazia. A primeira impressão pode ser de liberdade total, mas logo surge a pergunta: por onde começar? Como organizar elementos para que não pareçam jogados aleatoriamente, mas sim uma mensagem clara e impactante? Essa é a essência da composição visual, a arte de arranjar elementos de design de forma a criar uma unidade coesa e esteticamente agradável. É a linguagem silenciosa que guia o olhar do observador, transmitindo ideias e emoções sem uma única palavra.

Dominar os princípios da composição visual é como aprender a gramática de uma nova língua. Sem ela, suas frases podem ser incompreendidas ou soar desconexas. No design, a falta de uma boa composição pode levar a layouts confusos, mensagens perdidas e uma experiência frustrante para o usuário. Por outro lado, quando bem aplicada, a composição eleva o trabalho de um simples arranjo para uma obra de arte funcional, seja em um cartaz, um site ou um material didático.

Nesta aula, vamos desvendar os segredos por trás de layouts que funcionam. Você aprenderá a identificar e aplicar conceitos como Unidade, Harmonia e Gestalt, a dominar o Equilíbrio em suas diversas formas, a usar o Contraste para criar impacto, e a empregar Alinhamento, Proximidade, Repetição e Ritmo para construir narrativas visuais envolventes. Ao final, você será capaz de analisar e criar composições visuais com intencionalidade, transformando suas ideias em designs que comunicam de forma eficaz e memorável.

A Busca pela Coesão: Unidade, Harmonia e Gestalt

Você já se deparou com um design que, mesmo sem entender o motivo, simplesmente "parecia certo"? Ou, ao contrário, com um que parecia uma colcha de retalhos, onde cada elemento brigava por atenção? A diferença entre essas duas experiências reside na aplicação de princípios como Unidade e Harmonia, que são a base para qualquer composição visual bem-sucedida. Eles garantem que todos os elementos trabalhem juntos, como uma orquestra afinada, para transmitir uma mensagem única e clara.

Unidade

A sensação de que todos os elementos de um design pertencem um ao outro, formando um todo coeso e completo. É a cola invisível que une texto, imagens, cores e formas.

Harmonia

O resultado de uma Unidade bem executada, onde os elementos se complementam e se relacionam de maneira agradável, sem conflitos visuais.

Gestalt

Escola de psicologia que estuda como o cérebro humano organiza e interpreta informações visuais, mostrando que vemos padrões e totalidades, não elementos isolados.

Para entender como essa coesão é percebida, recorreremos à Gestalt, uma escola de psicologia que estuda como o cérebro humano organiza e interpreta informações visuais. A Gestalt nos mostra que não vemos elementos isolados, mas sim padrões e totalidades. É como olhar para um céu estrelado: você não vê apenas pontos de luz, mas constelações, figuras que sua mente conecta automaticamente. Esses princípios são ferramentas poderosas para criar designs intuitivos e impactantes.

Desvendando a Percepção: Os Princípios da Gestalt

Os princípios da Gestalt são atalhos mentais que nosso cérebro usa para dar sentido ao mundo visual. Ao compreendê-los, você pode intencionalmente guiar o olhar do seu público e criar designs que são não apenas bonitos, mas também fáceis de entender. Imagine que você está montando um quebra-cabeça: mesmo antes de encaixar as peças, você já tenta agrupar as que parecem similares ou próximas. É exatamente assim que a Gestalt funciona.

1

Proximidade

Elementos que estão próximos uns dos outros tendem a ser percebidos como um grupo. Pense em um menu de restaurante: os itens de uma categoria (entradas, pratos principais) são agrupados para que você os veja como um bloco, e não como uma lista interminável de pratos. Isso facilita a leitura e a compreensão da estrutura.

2

Similaridade

Elementos que compartilham características visuais (cor, forma, tamanho, textura) são percebidos como relacionados. Se você tem vários botões em uma interface, e todos os botões de "ação" são azuis e redondos, seu cérebro automaticamente os associa, mesmo que estejam em diferentes partes da tela. Isso cria consistência e previsibilidade, elementos cruciais para a usabilidade.

Mais Princípios da Gestalt

1

Fechamento

Descreve a tendência do nosso cérebro de completar formas incompletas. Se você vê um círculo com uma pequena lacuna, sua mente preenche essa lacuna, percebendo a forma como um círculo completo. Isso é frequentemente usado em logotipos e ícones para criar designs minimalistas e memoráveis, que convidam o observador a participar ativamente da percepção.

2

Continuidade

Sugere que o olho humano segue caminhos, linhas e curvas, preferindo ver um movimento contínuo a elementos separados. Se uma série de pontos forma uma linha curva, percebemos a curva, e não apenas pontos isolados. Este princípio é excelente para guiar o olhar do leitor através de um layout, criando um fluxo visual que leva de um ponto a outro de forma natural e sem interrupções.

3

Figura-Fundo

A capacidade de distinguir um objeto (figura) do seu entorno (fundo). Nosso cérebro não consegue processar figura e fundo simultaneamente com a mesma clareza; um sempre se destaca sobre o outro. Pense em um texto preto sobre um fundo branco: o texto é a figura, e o branco é o fundo. Designers habilidosos podem brincar com esse princípio para criar ilusões de ótica ou mensagens duplas, adicionando profundidade e interesse à composição.

A Arte de Pesar: Equilíbrio na Composição Visual

Depois de entender como percebemos os elementos, precisamos aprender a distribuí-los para que a composição não "penda" para um lado. O Equilíbrio é a distribuição visual do peso em um design. Não se trata de peso físico, mas da força visual que um elemento exerce, influenciada por seu tamanho, cor, forma, textura e posição. Um design equilibrado transmite estabilidade, profissionalismo e calma, enquanto um desequilibrado pode gerar tensão e desconforto.

- ❏ **Pense em uma balança:** Para que ela esteja equilibrada, os pesos em ambos os lados precisam ser iguais. No design, o princípio funciona de maneira similar.

Equilíbrio Simétrico

Os elementos são distribuídos de forma idêntica ou muito parecida em ambos os lados de um eixo central. É como um espelho. Esse tipo de equilíbrio é frequentemente associado à formalidade, ordem e tradição, sendo comum em arquitetura clássica, logotipos de instituições ou layouts que buscam transmitir seriedade.

Equilíbrio Assimétrico

Mais dinâmico e interessante. Aqui, os elementos de um lado não são idênticos aos do outro, mas seus "pesos visuais" se compensam. Um objeto grande e pesado em um lado pode ser equilibrado por vários objetos menores, mais leves ou de cores vibrantes no lado oposto. É como um balanço de gangorra onde uma pessoa mais pesada é equilibrada por duas mais leves. Esse tipo de equilíbrio é moderno, criativo e atrai o olhar com mais energia.

Equilíbrio Radial e Aplicações Práticas

Equilíbrio Radial

Os elementos são dispostos em torno de um ponto central, irradiando para fora. Pense em uma roda de bicicleta, em um girassol ou em um alvo. Todos os elementos partem de um centro e se expandem, criando uma sensação de movimento e foco. Esse tipo de equilíbrio é excelente para chamar a atenção para um ponto específico ou para criar uma sensação de expansão e energia.

A escolha do tipo de equilíbrio depende muito da mensagem que você quer transmitir. Um convite de casamento pode se beneficiar do equilíbrio simétrico para evocar formalidade e tradição, enquanto um cartaz de festival de música pode usar o equilíbrio assimétrico para transmitir energia e inovação. O importante é que, independentemente da escolha, a composição não pareça "cair" para um lado, mantendo uma sensação de estabilidade visual.

Prática: Tente observar os layouts ao seu redor: capas de livros, anúncios, sites. Você consegue identificar qual tipo de equilíbrio foi usado? Como isso afeta a sua percepção da mensagem? Essa prática aguça seu olhar e prepara você para aplicar esses princípios em seus próprios projetos, transformando a intuição em técnica.

Dando Destaque: O Poder do Contraste

Se o equilíbrio traz estabilidade, o Contraste é o que injeta vida e interesse na composição. É a diferença entre elementos que cria hierarquia, foco e dinamismo. Sem contraste, tudo pareceria igual, monótono e difícil de ler. Pense em uma paisagem sem sombras ou luzes: plana e sem profundidade. O contraste é o que nos permite distinguir um elemento do outro e, mais importante, decidir o que é mais relevante.

01

Contraste de Tamanho

Um dos mais diretos. Um título grande e ousado imediatamente se destaca de um corpo de texto menor. Isso cria uma hierarquia visual clara, indicando ao leitor o que é mais importante. É como ter um gigante e um anão na mesma cena: o gigante naturalmente chama mais atenção. Usar diferentes tamanhos não só organiza a informação, mas também adiciona ritmo e interesse à página.

02

Contraste de Cor

Igualmente poderoso. Cores quentes (vermelho, laranja) tendem a avançar, enquanto cores frias (azul, verde) tendem a recuar. Cores complementares (opostas no círculo cromático, como azul e laranja) criam um contraste vibrante e chamativo. Um botão de "Comprar Agora" em vermelho vibrante sobre um fundo neutro é um exemplo clássico de como o contraste de cor pode direcionar a atenção e incitar uma ação.


Mais Tipos de Contraste

Contraste de Forma

Elementos orgânicos e fluidos podem contrastar com formas geométricas e rígidas, criando um diálogo visual interessante. Imagine um logotipo com uma tipografia angular e moderna, mas com um ícone orgânico e suave ao lado. Essa justaposição pode transmitir uma mensagem de inovação com um toque humano, ou tecnologia com sustentabilidade.

Contraste de Peso

Refere-se à espessura ou densidade visual de um elemento. Uma linha fina e delicada contrasta com uma linha grossa e robusta. Na tipografia, uma fonte leve e arejada contrasta com uma fonte pesada e encorpada. Esse contraste é fundamental para criar hierarquia e legibilidade, especialmente em blocos de texto. Um título em negrito pesado e um subtítulo em itálico leve são um exemplo perfeito de contraste de peso em ação.

 **Lembre-se:** Dominar o contraste é saber como e quando quebrar a monotonia. É a ferramenta que permite ao designer gritar "Olhe aqui!" ou sussurrar "Isso é um detalhe importante". Sem ele, suas composições correm o risco de serem ignoradas ou mal compreendidas.

Organizando o Caos: Alinhamento, Proximidade, Repetição e Ritmo

Compor não é apenas sobre o que você inclui, mas como você organiza. Alinhamento, Proximidade, Repetição e Ritmo são os pilares que transformam uma coleção de elementos em uma estrutura organizada e visualmente agradável. Eles são os princípios que trazem ordem e clareza, tornando a informação mais fácil de digerir e a experiência do usuário mais fluida.



Alinhamento

A prática de organizar elementos de design de forma que suas bordas ou centros se alinhem. Pense em uma fila de pessoas ou em um texto justificado. O alinhamento cria uma linha invisível que conecta os elementos, gerando uma sensação de ordem e profissionalismo. Um design desalinhado pode parecer desorganizado e amador.



Proximidade

Agrupar elementos relacionados fisicamente cria uma conexão visual entre eles. Se você tem um título, um subtítulo e um parágrafo de texto, colocá-los próximos uns dos outros indica que eles formam uma unidade de informação. Isso reduz a confusão e ajuda o leitor a entender a estrutura do conteúdo sem esforço.

Repetição e Ritmo na Composição



Repetição

A reutilização consistente de um ou mais elementos de design em toda a composição. Pode ser uma cor específica, uma fonte, uma forma, um estilo de imagem ou até mesmo um espaçamento. A repetição cria consistência, reforça a identidade visual e unifica o design. Pense em uma marca que usa sempre a mesma paleta de cores e tipografia em todos os seus materiais: isso cria reconhecimento e uma sensação de coesão.



Ritmo

A forma como o olho do observador se move através da composição, guiado pela repetição e variação dos elementos. Assim como na música, o ritmo visual pode ser rápido e dinâmico, ou lento e contemplativo. Ele é criado pela alternância de elementos fortes e fracos, grandes e pequenos, claros e escuros, ou pela repetição de padrões com pequenas variações. Um bom ritmo mantém o leitor engajado e guia sua jornada visual pela página.

Esses quatro princípios trabalham em conjunto para criar uma estrutura sólida. O alinhamento organiza, a proximidade agrupa, a repetição unifica e o ritmo guia. Juntos, eles transformam um conjunto de elementos em uma narrativa visual coerente e envolvente, essencial para qualquer material didático ou peça de comunicação eficaz.

O Futuro da Tipografia: Fontes Variáveis e Flexibilidade

O mundo do design gráfico está em constante evolução, e a tipografia não é exceção. Uma das inovações mais empolgantes dos últimos anos são as **Fontes Variáveis (Variable Fonts)**. Antes, se você quisesse uma fonte em negrito, itálico, light ou condensada, precisava de um arquivo de fonte separado para cada variação. Isso resultava em muitos arquivos, aumentando o peso de sites e aplicativos.

O que são Fontes Variáveis?

As fontes variáveis são um único arquivo de fonte que contém uma gama contínua de variações de estilo. Em vez de ter arquivos separados para "bold", "light", "condensed", você tem um único arquivo que permite ajustar o peso, a largura, a inclinação e até outros eixos de design (como o tamanho do serifa ou a altura do X) de forma fluida e precisa. É como ter um controle deslizante para cada característica da fonte.

Principais Vantagens

- **Flexibilidade:** Designers podem criar tipografias perfeitamente ajustadas para qualquer contexto, desde títulos impactantes até textos pequenos e legíveis, tudo a partir de um único arquivo.
- **Design Responsivo:** Crucial para o design responsivo, onde o texto precisa se adaptar a diferentes tamanhos de tela.
- **Acessibilidade:** Permite que usuários personalizem a leitura de acordo com suas necessidades visuais.
- **Otimização:** O tamanho do arquivo é significativamente menor do que ter múltiplos arquivos estáticos, melhorando o desempenho de carregamento.

Dando Vida às Letras: Tipografia Cinética e Animada

Se as fontes variáveis trouxeram flexibilidade estática, a **Tipografia Cinética e Animada** trouxe movimento e narrativa para as letras. Longe de ser apenas um efeito visual, a tipografia em movimento é uma ferramenta poderosa para contar histórias, criar impacto emocional e guiar a atenção do espectador em mídias digitais. Ela transforma o texto de um elemento passivo para um ator ativo na comunicação.



Aberturas de Filmes

Letras que aparecem, desaparecem e se transformam para criar impacto narrativo



Comerciais

Movimento sincronizado com áudio para criar experiências memoráveis



Interfaces UI

Microinterações que fornecem feedback e tornam a experiência mais agradável

A tipografia cinética envolve o uso de movimento, tempo e espaço para expressar ideias e emoções através das letras. Pense em aberturas de filmes, comerciais de TV, vídeos explicativos ou interfaces de usuário interativas. As letras podem aparecer, desaparecer, girar, saltar, mudar de tamanho ou cor em sincronia com áudio ou outros elementos visuais, criando uma experiência imersiva e memorável.

Essa tendência é particularmente forte em branding, onde logotipos animados podem transmitir a personalidade de uma marca de forma dinâmica, e em interfaces de usuário (UI), onde microinterações com texto animado podem fornecer feedback, indicar progresso ou simplesmente tornar a experiência mais agradável. A chave é usar o movimento com propósito, garantindo que ele aprimore a mensagem, em vez de distrair dela. É uma dança entre a legibilidade e a expressividade, onde cada movimento da letra contribui para a narrativa visual.

Design para Todos: O Foco em Acessibilidade (WCAG)

Em um mundo cada vez mais digital, garantir que o design seja acessível a todos, independentemente de suas habilidades ou deficiências, tornou-se não apenas uma boa prática, mas uma necessidade ética e, muitas vezes, legal. O foco em **Acessibilidade**, guiado pelas **Diretrizes de Acessibilidade para Conteúdo Web (WCAG - Web Content Accessibility Guidelines)**, é fundamental para a composição visual moderna.

As WCAG são um conjunto de recomendações internacionais publicadas pelo World Wide Web Consortium (W3C) que visam tornar o conteúdo da web mais acessível a pessoas com deficiência. Para a tipografia e composição, isso se traduz em princípios como:

1

Contraste Suficiente

Garantir que o contraste entre o texto e o fundo seja alto o suficiente para que pessoas com deficiência visual ou daltonismo possam ler facilmente. Existem ferramentas que medem esse contraste e indicam se ele atende aos padrões WCAG.

2

Tamanho de Fonte Flexível

Permitir que os usuários ajustem o tamanho do texto sem quebrar o layout ou a funcionalidade. Isso é crucial para pessoas com baixa visão.

3

Hierarquia Clara

Usar títulos e subtítulos de forma lógica e consistente para que leitores de tela (softwares usados por pessoas cegas) possam navegar pelo conteúdo.

4

Espaçamento Adequado

Garantir espaçamento suficiente entre linhas, palavras e letras para melhorar a legibilidade, especialmente para pessoas com dislexia ou outras dificuldades de leitura.

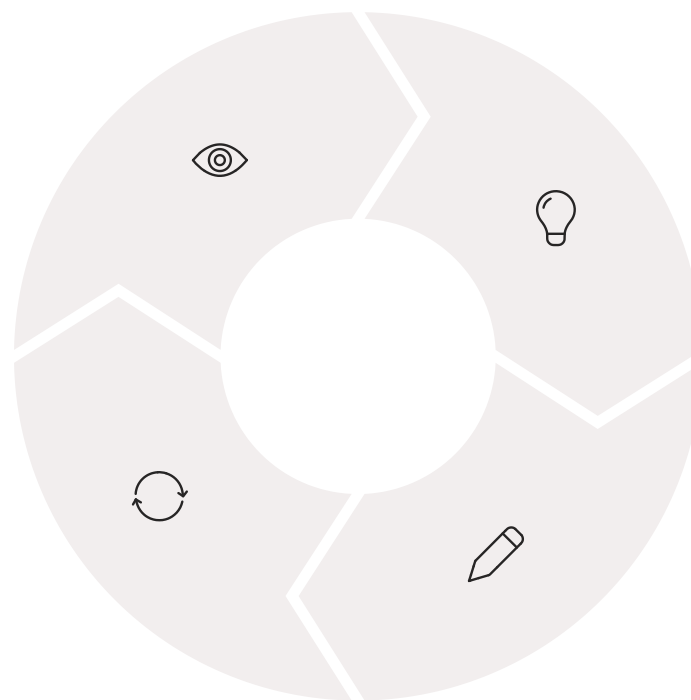
Importante: Aplicar as WCAG não é apenas sobre cumprir regras; é sobre criar um design inclusivo que serve a uma audiência mais ampla, garantindo que a mensagem seja compreendida por todos. É um pilar essencial para a responsabilidade social no design.

Em Prática: Aplicando os Princípios no Dia a Dia

Chegamos ao fim da nossa jornada pelos princípios fundamentais da composição visual. Vimos que a Unidade e a Harmonia são a base para um design coeso, enquanto a Gestalt nos ajuda a entender como o cérebro organiza a informação. Exploramos como o Equilíbrio (simétrico, assimétrico, radial) traz estabilidade, e como o Contraste (tamanho, cor, forma, peso) cria destaque e hierarquia. Por fim, Alinhamento, Proximidade, Repetição e Ritmo são as ferramentas para organizar e guiar o olhar.

Observe
Analise o mundo ao seu redor com um olhar de designer

Refine
Experimente, teste e melhore continuamente



Compreenda
Identifique por que certos designs funcionam melhor que outros

Aplique
Use os princípios em seus próprios projetos com intencionalidade

Em prática, esses princípios não são regras rígidas, mas sim um guia. Comece observando o mundo ao seu redor com um olhar de designer. Analise por que um anúncio chama sua atenção, ou por que um site parece fácil de navegar. Em seus próprios projetos, comece com um objetivo claro e use esses princípios para alcançá-lo. Experimente, teste e refine. Lembre-se que um bom design é intencional, e cada elemento deve ter um propósito.

Autoavaliação

Questões Objetivas

- 1. Qual princípio da Gestalt descreve a tendência do cérebro de completar formas incompletas?**
 - a) Proximidade
 - b) Similaridade
 - c) Fechamento
 - d) Continuidade
- 2. Um designer deseja criar um layout que transmita formalidade e ordem, com elementos distribuídos de forma idêntica em ambos os lados de um eixo central. Qual tipo de equilíbrio seria mais adequado?**
 - a) Equilíbrio Assimétrico
 - b) Equilíbrio Radial
 - c) Equilíbrio Dinâmico
 - d) Equilíbrio Simétrico
- 3. Qual das seguintes tendências tipográficas permite que um único arquivo de fonte ofereça uma gama contínua de variações de estilo (peso, largura, etc.)?**
 - a) Tipografia Cinética
 - b) Fontes Estáticas
 - c) Fontes Variáveis
 - d) Tipografia Animada
- 4. As diretrizes WCAG (Web Content Accessibility Guidelines) são fundamentais para garantir que:**
 - a) O design seja esteticamente agradável para a maioria dos usuários.
 - b) O conteúdo da web seja acessível a pessoas com deficiência.
 - c) As páginas carreguem mais rapidamente em dispositivos móveis.
 - d) Os designers usem apenas fontes sem serifa.

Gabarito

1. c) Fechamento; **2.** d) Equilíbrio Simétrico; **3.** c) Fontes Variáveis; **4.** b) O conteúdo da web seja acessível a pessoas com deficiência.

Questão Discursiva

Explique como a combinação dos princípios de Proximidade e Repetição pode ser utilizada para criar uma hierarquia visual clara e uma identidade de marca consistente em um material didático.


Recursos e Próximos Passos

Próxima Aula

Na Aula 7, mergulharemos na "Hierarquia Tipográfica: Guiando o Olhar do Leitor", onde você aprenderá a usar o tamanho, peso, cor e espaçamento das fontes para criar um fluxo de leitura intuitivo e eficaz.

Recursos Adicionais

- **Livro:** "Design para Quem Não É Designer" de Robin Williams – Ótimo para consolidar os princípios básicos.
- **Artigo:** "Gestalt Principles in UI Design" (NN/g Nielsen Norman Group) – Aplicação prática dos princípios da Gestalt em interfaces.
- **Site:** Google Fonts (fonts.google.com) – Explore e experimente diferentes fontes, incluindo algumas variáveis.
- **Site:** WCAG Quick Reference (www.w3.org/WAI/WCAG21/quickref/) – Consulta rápida das diretrizes de acessibilidade.

 **NOTA IMPORTANTE:** As informações regulatórias/legais/técnicas desta aula estão atualizadas até 2025. Consulte sempre fontes oficiais para verificar alterações.