

Aula 6 – Dinâmica Folicular e Ovulação

Bem-vindo à nossa jornada pelo fascinante mundo da reprodução animal! Se você já se perguntou como a vida começa, ou como os ciclos reprodutivos são orquestrados com tamanha precisão na natureza, esta aula é para você. Entender a dinâmica folicular e a ovulação não é apenas um exercício de biologia; é desvendar os mecanismos que sustentam a produtividade e a eficiência em rebanhos, seja para produção de carne, leite ou para a conservação de espécies. É a base para otimizar o manejo reprodutivo e aplicar as biotécnicas mais avançadas que temos hoje.

Nesta aula, vamos mergulhar nos detalhes de como os ovários, esses pequenos e poderosos órgãos, preparam os óvulos para a fertilização. Você descobrirá que não é um processo aleatório, mas uma sequência cuidadosamente regulada de eventos, quase como uma corrida onde apenas os mais aptos chegam à linha de chegada. Compreender essa "corrida" é fundamental para quem busca excelência na área, seja para aprimorar o manejo de um rebanho ou para se destacar em um concurso que exija conhecimento aprofundado em fisiologia reprodutiva.

Ao final desta aula, você será capaz de descrever as fases da dinâmica folicular, identificar os fatores que as controlam e, o mais importante, correlacionar esse conhecimento com as aplicações práticas que revolucionaram a reprodução animal moderna. Vamos desmistificar conceitos como recrutamento, seleção e dominância, e entender como o pico de LH atua como o "sinal verde" para a ovulação. Prepare-se para conectar a teoria à prática, visualizando como esse conhecimento se traduz em estratégias de sucesso no campo.

Pense na dinâmica folicular como a preparação de um atleta de alta performance para uma competição olímpica. Não basta ter potencial; é preciso um treinamento rigoroso, seleção de talentos e um momento exato para brilhar. É essa precisão que buscaremos entender.

A Orquestra Ovariana: Recrutamento, Seleção e Dominância Folicular

Os Três Pilares do Desenvolvimento Folicular

Imagine o ovário como um grande palco onde centenas de pequenas "sementes" – os folículos primordiais – esperam sua chance de crescer. A cada ciclo estral, ou menstrual, em algumas espécies, um grupo desses folículos é "convocado" para iniciar seu desenvolvimento. Este é o processo de **recrutamento folicular**, o pontapé inicial de uma série de eventos que determinarão o destino de cada um desses folículos. É como se o maestro da orquestra ovariana chamasse um grupo de músicos para o ensaio, dando-lhes a oportunidade de mostrar seu potencial.

No entanto, nem todos os folículos recrutados seguirão em frente. A competição é acirrada. Dentre os folículos recrutados, apenas alguns se destacam e são "selecionados" para continuar seu crescimento. Este estágio é conhecido como **seleção folicular**, onde os folículos mais promissores, aqueles com maior capacidade de resposta aos hormônios, começam a se diferenciar. Eles crescem mais rapidamente, desenvolvem mais receptores hormonais e se tornam mais eficientes em produzir os hormônios necessários para seu próprio desenvolvimento. É como se, após o ensaio inicial, apenas os músicos mais talentosos fossem escolhidos para a próxima fase, com base em sua performance e potencial.

01

Recrutamento Folicular

Um grupo de folículos primordiais é convocado para iniciar o desenvolvimento sob influência do FSH.

02

Seleção Folicular

Apenas os folículos mais responsivos aos hormônios continuam crescendo, desenvolvendo mais receptores.

03

Dominância Folicular

Um folículo assume a liderança, inibindo os demais que entram em atresia, concentrando recursos.

A história não termina com a seleção. Dentre os folículos selecionados, geralmente um (ou alguns, dependendo da espécie) assume a liderança, tornando-se o **folículo dominante**. Este folículo cresce exponencialmente, inibindo o desenvolvimento dos demais folículos selecionados, que acabam regredindo em um processo chamado **atresia folicular**. O folículo dominante é o "solista" da orquestra, aquele que capta todos os holofotes e recursos, garantindo que apenas ele tenha a chance de ovular. Essa dominância é crucial para a eficiência reprodutiva, assegurando que a energia do corpo seja focada na maturação de um óvulo de alta qualidade.

- ❏ **Atresia Folicular:** A atresia folicular, embora pareça um desperdício, é um mecanismo de controle essencial. Pense nela como a poda de uma árvore: ao remover os galhos mais fracos, a planta concentra seus recursos nos galhos mais fortes e produtivos. Da mesma forma, a atresia garante que apenas o folículo mais viável atinja a maturação final, otimizando as chances de uma gravidez bem-sucedida.

As Ondas Foliculares: Um Ciclo Contínuo de Oportunidades

O Conceito Revolucionário das Ondas

Você sabia que o processo de recrutamento, seleção e dominância não acontece apenas uma vez por ciclo? Na verdade, ele se repete em "ondas" contínuas ao longo do ciclo estral, especialmente em espécies como bovinos e equinos. Este conceito de **ondas foliculares** é uma das descobertas mais importantes na fisiologia reprodutiva e tem implicações diretas nas biotécnicas. Imagine que a orquestra ovariana não tem apenas um ensaio, mas vários, com diferentes grupos de músicos sendo convocados em momentos distintos.

Em bovinos, por exemplo, é comum observar duas ou três ondas foliculares durante um ciclo estral de aproximadamente 21 dias. Cada onda começa com o recrutamento de uma nova coorte de folículos, seguida pela seleção de um ou mais folículos e, finalmente, pela dominância de um folículo que pode ou não ovular. Se o folículo dominante de uma onda não ovular (por exemplo, porque o corpo lúteo ainda está ativo e produzindo progesterona, inibindo o pico de LH), ele regride, e uma nova onda folicular se inicia.

- 2-3 ondas por ciclo em bovinos
- ~21 dias de duração do ciclo
- Sincronização para IATF

Essa dinâmica de ondas é fundamental para a aplicação de biotécnicas como a Inseminação Artificial em Tempo Fixo (IATF). Ao manipular o ciclo estral com hormônios, podemos sincronizar o desenvolvimento folicular, garantindo que um folículo dominante esteja presente e pronto para ovular no momento desejado para a inseminação. É como se pudéssemos "pausar" e "reiniciar" a orquestra para que o solista certo esteja no palco no momento exato da apresentação principal.

Onda 1

Recrutamento inicial após o estro anterior. Folículo dominante pode regredir se corpo lúteo ativo.

Onda 2

Nova coorte de folículos. Pode resultar em ovulação se corpo lúteo regredir.

Onda 3

Última onda do ciclo. Folículo dominante geralmente ovula após luteólise.

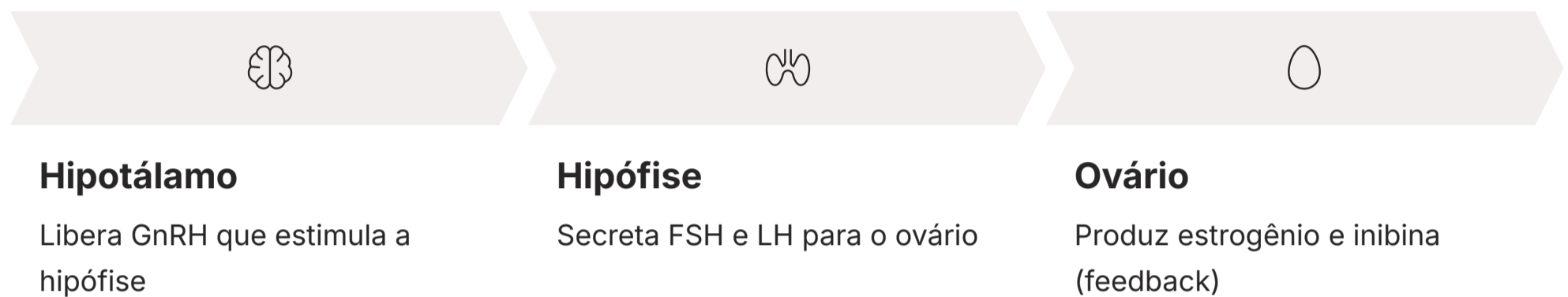
A compreensão das ondas foliculares permite aos profissionais da reprodução animal otimizar o uso de hormônios para induzir a ovulação e melhorar as taxas de concepção. Por exemplo, ao saber que uma nova onda folicular está prestes a começar, podemos intervir com tratamentos hormonais para garantir que o folículo dominante dessa nova onda seja o que ovulará, maximizando a eficiência da IATF. Isso transforma a reprodução de um processo natural em uma ciência precisa e controlável.

A capacidade de prever e manipular as ondas foliculares é um divisor de águas na pecuária moderna. Ela permite um manejo mais eficiente do rebanho, reduzindo o tempo de espera para a próxima gestação e aumentando a produtividade geral. É a diferença entre esperar a natureza agir e atuar proativamente para alcançar os melhores resultados.

Os Maestros Hormonais: Fatores Endócrinos e Parácrinos

A **Sinfonia Hormonal** que Rege o Desenvolvimento

O desenvolvimento folicular não é um processo isolado; ele é finamente regulado por uma complexa interação de sinais hormonais. Pense nesses hormônios como os maestros que ditam o ritmo e a intensidade da orquestra ovariana. Os principais atores são os hormônios gonadotróficos produzidos pela hipófise: o Hormônio Folículo Estimulante (FSH) e o Hormônio Luteinizante (LH), além dos hormônios esteroides produzidos pelos próprios folículos, como o estrogênio e a inibina.



FSH - Hormônio Folículo Estimulante

O **FSH** é o principal responsável pelo recrutamento e crescimento inicial dos folículos. Ele age como o "chamado" para que um grupo de folículos comece a se desenvolver. À medida que esses folículos crescem, eles começam a produzir **estrogênio** e **inibina**. O estrogênio é crucial para o desenvolvimento do folículo e para preparar o trato reprodutivo para a gestação, enquanto a inibina atua como um feedback negativo, reduzindo a secreção de FSH pela hipófise.

LH - Hormônio Luteinizante

O **LH**, por sua vez, é essencial para a maturação final do folículo e, crucialmente, para a ovulação. Seus níveis aumentam drasticamente pouco antes da ovulação, um evento conhecido como pico pré-ovulatório de LH. Este pico é o sinal final para que o folículo dominante libere o óvulo. Além desses hormônios endócrinos (que viajam pela corrente sanguínea), existem também fatores **parácrinos** e **autócrinos**, que agem localmente dentro do ovário.

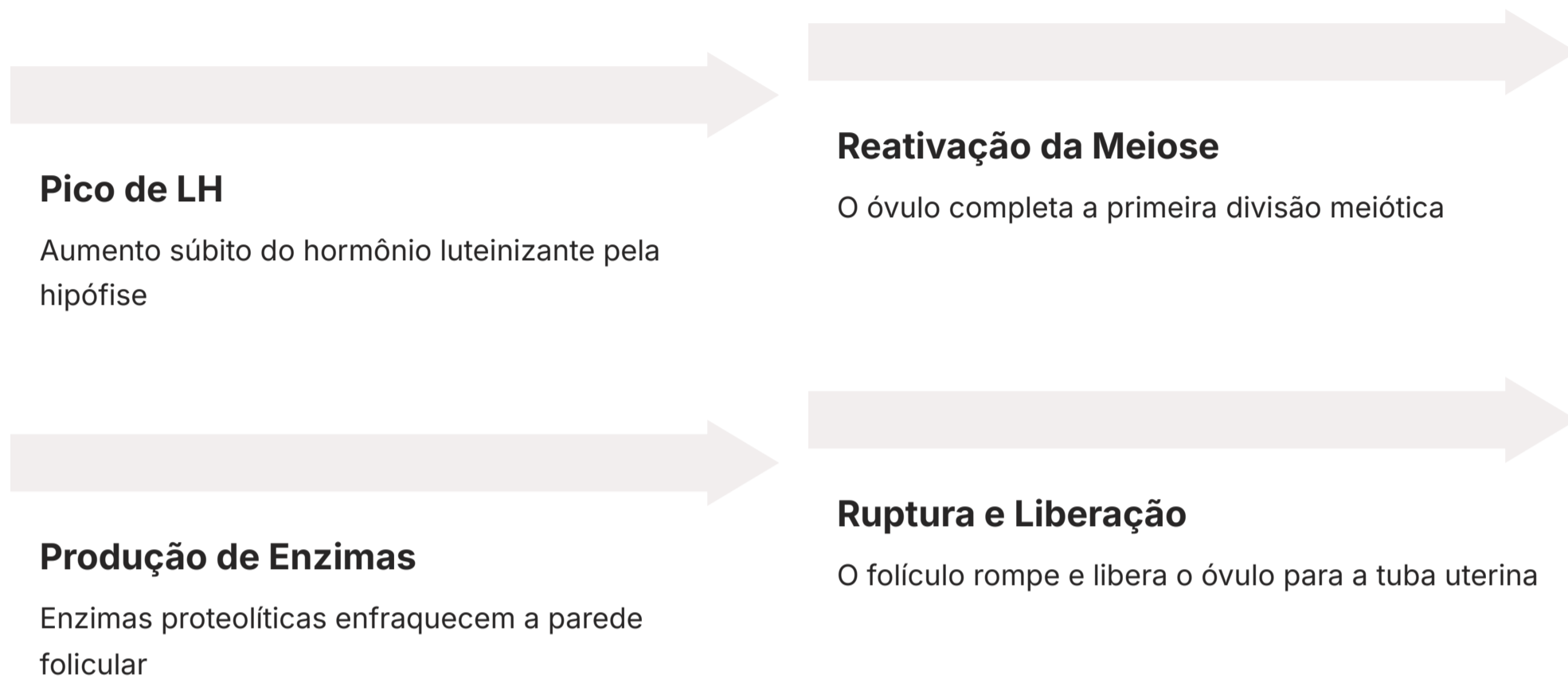
- ❏ **Fatores Parácrinos:** Esses fatores parácrinos são como os "assistentes de palco" que trabalham nos bastidores, garantindo que cada célula folicular se desenvolva corretamente. Eles incluem fatores de crescimento, citocinas e outros peptídeos que modulam a ação dos hormônios gonadotróficos e esteroides. A complexidade dessa interação garante uma regulação precisa do desenvolvimento folicular, permitindo que o ovário responda às necessidades fisiológicas do animal e às condições ambientais.

A compreensão desses mecanismos hormonais é a chave para o desenvolvimento de protocolos de sincronização e superovulação. Ao manipular os níveis de FSH, LH e progesterona, podemos controlar o ciclo reprodutivo, induzir múltiplos folículos a ovular (superovulação para PIVE) ou garantir que um único folículo ovule no momento certo para a IATF. É a aplicação da ciência para otimizar a natureza.

O Grande Final: O Pico Pré-Ovulatório de LH e o Mecanismo da Ovulação

O Sinal Verde para a Liberação do Óvulo

Após toda a preparação, o folículo dominante está pronto para o seu grande momento. O sinal para essa etapa final é o **pico pré-ovulatório de LH**. Este aumento súbito e massivo do Hormônio Luteinizante, liberado pela hipófise anterior, é o evento chave que desencadeia uma cascata de mudanças no folículo maduro, culminando na liberação do óvulo. É como o "sinal verde" ou o "tiro de largada" que dá início à fase final da corrida.



O folículo dominante, agora um folículo pré-ovulatório ou de Graaf, é extremamente sensível ao LH. Quando o pico de LH ocorre, ele provoca uma série de eventos bioquímicos e estruturais dentro do folículo. Primeiramente, ele induz a reativação da meiose no oócito, que estava paralisado em prófase I. Isso significa que o óvulo completa sua primeira divisão meiótica e está pronto para a fertilização. Em segundo lugar, o LH estimula a produção de enzimas proteolíticas que enfraquecem a parede do folículo, tornando-a mais fina e frágil.

Simultaneamente, o pico de LH aumenta o fluxo sanguíneo para o ovário e a produção de fluidos dentro do folículo, elevando a pressão intrafolicular. A combinação do enfraquecimento da parede folicular e do aumento da pressão interna leva à ruptura do folículo e à liberação do óvulo. Este processo é a **ovulação**. O óvulo, envolto por células da granulosa (o complexo cumulus-oócito), é então capturado pela fímbria da tuba uterina, pronto para encontrar o espermatozoide.

Timing Crítico

Em bovinos: 24-32h após início do estro

Essencial para IATF

A ovulação é um evento rápido e preciso, crucial para o sucesso reprodutivo. Em muitas espécies, ela ocorre em um período de tempo muito específico após o início do estro (cio), o que é fundamental para o planejamento da inseminação artificial. Por exemplo, em bovinos, a ovulação geralmente ocorre cerca de 24 a 32 horas após o início do estro. Conhecer esse tempo permite que a inseminação seja realizada no momento ideal para maximizar as chances de fertilização.

A compreensão do pico de LH e do mecanismo da ovulação é a base para o desenvolvimento de protocolos de indução de ovulação, como os utilizados na IATF. Ao administrar hormônios que mimetizam ou estimulam o pico de LH (como GnRH ou LH exógeno), podemos controlar o momento exato da ovulação, permitindo a inseminação em um horário pré-determinado, sem a necessidade de detecção visual do cio. Isso representa um avanço gigantesco na eficiência reprodutiva.

Aplicações Práticas: Da Fisiologia ao Manejo Reprodutivo Moderno

Transformando **Ciência em Resultados**

O conhecimento aprofundado da dinâmica folicular e da ovulação não é apenas teoria de livro; ele é a espinha dorsal das biotécnicas reprodutivas que transformaram a pecuária e a conservação de espécies. Entender como os folículos se desenvolvem e como a ovulação é controlada nos permite manipular esses processos para otimizar a produção e a eficiência. É a ponte entre a bancada do laboratório e o campo, entre a ciência e a lucratividade.



IATF - Inseminação Artificial em Tempo Fixo

Ao invés de depender da observação visual do cio, a IATF utiliza protocolos hormonais para sincronizar o desenvolvimento folicular e induzir a ovulação em um momento pré-determinado. Isso permite que um grande número de animais seja inseminado em um único dia, otimizando o uso de mão de obra e sêmen de alto valor genético.



PIVE - Produção In Vitro de Embriões

Para a PIVE, é frequentemente desejável obter múltiplos óvulos de uma fêmea de alto valor genético. Isso é conseguido através da superovulação, um processo que envolve a administração de doses elevadas de FSH para recrutar e desenvolver um maior número de folículos que, de outra forma, seriam atresícos.



Gestão da Eficiência Reprodutiva

O entendimento da dinâmica folicular é crucial para a gestão da eficiência reprodutiva de um rebanho. Fatores como nutrição, sanidade e estresse ambiental podem impactar diretamente o desenvolvimento folicular e a ovulação. Ao monitorar esses fatores e aplicar índices zootécnicos, os produtores podem identificar problemas e implementar estratégias de manejo.

Aplicações Práticas por Conceito

Conceito	Âmbito/Aplicação	Base/Origem	Exemplo
IATF	Sincronização de cio e ovulação	Manipulação de ondas foliculares e pico de LH	Inseminação de 100 vacas em um único dia, sem detecção de cio.
PIVE	Produção de embriões em laboratório	Superovulação (múltiplos folículos)	Coleta de múltiplos óvulos de uma doadora para fertilização in vitro.
Manejo Nutricional	Otimização da dieta para fertilidade	Influência na dinâmica folicular e hormonal	Ajuste da dieta de vacas pós-parto para garantir rápido retorno ao cio.
Sanidade Reprodutiva	Prevenção de doenças que afetam a reprodução	Impacto na fisiologia ovariana	Vacinação contra brucelose para evitar perdas reprodutivas.

Abordagem Multiespécies: Peculiaridades da Dinâmica Folicular

Cada Espécie, Uma Orquestra Diferente

Embora os princípios básicos da dinâmica folicular e da ovulação sejam conservados entre as espécies de mamíferos, existem particularidades importantes que precisam ser consideradas. A "orquestra ovariana" pode ter diferentes ritmos e instrumentos dependendo do animal. Compreender essas diferenças é essencial para aplicar as biotécnicas de forma eficaz e para um manejo reprodutivo preciso em cada espécie.

Bovinos

- **2-3 ondas foliculares** por ciclo estral
- Ciclo de aproximadamente **21 dias**
- Ovulação **espontânea** em resposta ao pico de LH
- Folículo dominante da última onda geralmente ovula
- Base para protocolos de IATF eficientes

Equinos

- Ciclo estral de **21-22 dias**
- Ovulação geralmente **única**
- Ocorre na **fossa de ovulação**
- Folículo pré-ovulatório pode ser muito grande
- Curta viabilidade do óvulo exige precisão

Suínos

Espécie **poli-ovulatória** com grande número de folículos desenvolvendo simultaneamente. Ovulação em massa resulta em ninhadas grandes. Exige sincronização de múltiplos folículos.

Pequenos Ruminantes

Dinâmica semelhante aos bovinos, mas com **ciclos mais curtos**. Possibilidade de ovulações múltiplas, resultando em partos de gêmeos ou trigêmeos.

📌 **Importância da Especificidade:** Essas particularidades ressaltam a importância de um conhecimento específico da fisiologia de cada espécie. Um protocolo de IATF desenvolvido para bovinos não pode ser simplesmente replicado em equinos ou suínos sem adaptações. A compreensão das nuances da dinâmica folicular em cada animal é o que permite aos especialistas em reprodução animal desenvolver estratégias personalizadas e eficazes, seja para aumentar a produtividade em fazendas ou para auxiliar na reprodução de espécies ameaçadas de extinção.

O Impacto da Nutrição e Sanidade na Dinâmica Folicular

Saúde e Alimentação: Os Pilares da Fertilidade

A saúde e a alimentação de um animal são fatores críticos que influenciam diretamente a dinâmica folicular e, conseqüentemente, a fertilidade. Pense no corpo como uma máquina complexa que precisa de combustível de alta qualidade e manutenção regular para funcionar no seu melhor. A reprodução é um processo de alto custo energético, e qualquer deficiência pode comprometer a capacidade do animal de ovular e conceber.

Nutrição Adequada

A **nutrição** adequada é fundamental. Animais subnutridos ou com dietas desequilibradas podem apresentar atraso no início da puberdade, ciclos estrais irregulares ou mesmo anestro (ausência de cio). A energia e as proteínas são essenciais para o crescimento folicular e para a produção hormonal. Por exemplo, a deficiência de energia pode reduzir a secreção de GnRH, FSH e LH, comprometendo o recrutamento e a maturação folicular. Vitaminas e minerais, como selênio, cobre e vitamina E, também desempenham papéis cruciais na saúde reprodutiva, atuando como antioxidantes e cofatores enzimáticos.

Sanidade do Rebanho

A **sanidade** do rebanho é igualmente vital. Doenças infecciosas, como brucelose, leptospirose ou IBR (Rinotraqueíte Infecciosa Bovina), podem causar inflamação ovariana (ooforite), cistos foliculares ou luteais, e até mesmo a destruição de folículos, levando à infertilidade ou subfertilidade. O estresse, seja ele térmico, nutricional ou de manejo, também pode impactar negativamente a dinâmica folicular, alterando o balanço hormonal e inibindo a ovulação.



Energia e Proteínas

Essenciais para crescimento folicular e produção hormonal



Vitaminas e Minerais

Selênio, cobre, vitamina E como antioxidantes



Prevenção de Doenças

Vacinação e controle sanitário rigoroso



Redução do Estresse

Ambiente tranquilo e manejo gentil

A gestão eficiente da reprodução, portanto, não se limita apenas à aplicação de biotécnicas, mas engloba um programa abrangente que inclui nutrição balanceada, programas de vacinação e desparasitação, e um ambiente de baixo estresse. Ao monitorar o escore de condição corporal (ECC) dos animais, por exemplo, podemos ter um indicativo da reserva energética e, conseqüentemente, da sua capacidade reprodutiva. Um ECC adequado é um bom preditor de um bom desempenho folicular e ovulatório.

A integração desses conhecimentos permite uma abordagem holística da reprodução animal. Não se trata apenas de "fazer o animal engravidar", mas de garantir que ele esteja em ótimas condições fisiológicas para sustentar uma gestação saudável e produzir descendentes viáveis. É a arte de equilibrar a ciência da fisiologia com a prática do manejo diário para alcançar a máxima eficiência.

O Papel dos Índices Zootécnicos na Avaliação da Eficiência Reprodutiva

Medindo para Gerenciar

No mundo da produção animal, "o que não é medido, não é gerenciado". Os **índices zootécnicos** são ferramentas essenciais para avaliar a eficiência reprodutiva de um rebanho, permitindo que os produtores e técnicos identifiquem pontos fracos, monitorem o progresso e tomem decisões estratégicas. Eles são como o "painel de controle" que nos mostra se a orquestra reprodutiva está tocando em harmonia ou se há algum instrumento desafinado.

85%

Taxa de Prenhez

Porcentagem de fêmeas gestantes em um período

365

Intervalo Entre Partos

Tempo médio entre partos consecutivos (dias)

92%

Taxa de Serviço

Fêmeas aptas que foram inseminadas/cobertas

65%

Taxa de Concepção

Fêmeas que conceberam após cada serviço

Um dos índices mais básicos é a **taxa de prenhez**, que indica a porcentagem de fêmeas que ficaram gestantes em um determinado período. No entanto, para uma análise mais profunda, precisamos de outros indicadores. O **intervalo entre partos (IEP)**, por exemplo, mede o tempo médio entre dois partos consecutivos de uma mesma fêmea. Um IEP muito longo pode indicar problemas na dinâmica folicular pós-parto, como anestro prolongado ou falhas na ovulação.

Outro índice importante é a **taxa de serviço**, que representa a porcentagem de fêmeas aptas à reprodução que foram inseminadas ou cobertas em um ciclo. Uma baixa taxa de serviço pode indicar problemas na detecção de cio ou na manifestação do estro, que por sua vez pode estar ligada a disfunções na dinâmica folicular. A **taxa de concepção**, por sua vez, mede a porcentagem de fêmeas que conceberam após cada serviço. Uma baixa taxa de concepção pode apontar para problemas na qualidade do óvulo (relacionados à maturação folicular), na qualidade do sêmen ou na técnica de inseminação.

- 📌 **Análise Integrada:** A análise desses índices, em conjunto com o conhecimento da dinâmica folicular, permite uma intervenção mais direcionada. Se a taxa de serviço é baixa, talvez seja necessário revisar o programa de IATF ou a detecção de cio. Se a taxa de concepção é baixa, pode ser preciso investigar a nutrição, a sanidade ou a qualidade do sêmen e a técnica de inseminação. É como um médico que, ao analisar os sintomas (índices), consegue diagnosticar a causa subjacente (problemas na dinâmica folicular ou em outros fatores).

A utilização de softwares de gestão de rebanho e o acompanhamento regular desses índices são práticas essenciais na pecuária moderna. Eles transformam dados brutos em informações acionáveis, permitindo que os produtores tomem decisões baseadas em evidências para melhorar a eficiência reprodutiva e, conseqüentemente, a rentabilidade do negócio. É a ciência da reprodução aplicada à gestão estratégica.

Desafios e Tendências Futuras na Dinâmica Folicular

O Futuro da Reprodução Animal

O campo da reprodução animal está em constante evolução, impulsionado por novas pesquisas e tecnologias. Embora tenhamos avançado muito na compreensão da dinâmica folicular e da ovulação, ainda existem desafios e novas fronteiras a serem exploradas. As tendências atuais apontam para uma reprodução cada vez mais precisa, personalizada e sustentável.



Variabilidade Individual

Um dos desafios persistentes é a variabilidade individual na resposta aos protocolos hormonais. Nem todos os animais respondem da mesma forma à IATF ou à superovulação, e entender as bases genéticas e fisiológicas dessa variabilidade é crucial para otimizar os resultados. A pesquisa está focada em identificar biomarcadores que possam prever a resposta de um animal a um determinado tratamento.



Sustentabilidade

Outra tendência é a busca por protocolos mais "amigáveis" ao animal e ao meio ambiente. Isso inclui a redução do número de injeções hormonais, o uso de hormônios mais naturais ou de doses mais baixas, e o desenvolvimento de alternativas não hormonais para a sincronização do cio e a indução da ovulação.



Genômica e Proteômica

A genômica e a proteômica estão abrindo novas avenidas para a compreensão da dinâmica folicular em um nível molecular. Ao identificar genes e proteínas envolvidos no desenvolvimento folicular e na ovulação, podemos desenvolver novas estratégias para melhorar a fertilidade, selecionar animais mais férteis e até mesmo editar genes.



Inteligência Artificial

A aplicação de inteligência artificial e aprendizado de máquina na análise de dados reprodutivos está se tornando uma realidade. Algoritmos podem analisar grandes volumes de dados de rebanhos para identificar padrões, prever problemas e otimizar protocolos de manejo. Isso permitirá uma tomada de decisão ainda mais informada e proativa.

A Conexão com a Produção In Vitro de Embriões (PIVE)

PIVE: A Biotécnica Mais Avançada

A Produção In Vitro de Embriões (PIVE) é uma das biotécnicas mais avançadas e que mais se beneficia do profundo conhecimento da dinâmica folicular. Ela permite a produção de embriões em laboratório a partir de óvulos coletados diretamente do ovário, seja de animais vivos (OPU - Ovum Pick-Up) ou de ovários de abatedouro. A PIVE é uma ferramenta poderosa para acelerar o melhoramento genético, multiplicar animais de alto valor e conservar espécies ameaçadas.

☑ **Qualidade do Óvulo**

Determinada pelo ambiente folicular

Nutrição e sanidade ótimas

Competência para fertilização

Para que a PIVE seja bem-sucedida, é crucial obter óvulos de boa qualidade. Isso nos remete diretamente à dinâmica folicular. A qualidade do óvulo é determinada em grande parte pelo ambiente folicular em que ele se desenvolve. Folículos que se desenvolvem em um ambiente hormonal adequado, com nutrição e sanidade ótimas, tendem a produzir óvulos mais competentes para a fertilização e o desenvolvimento embrionário.

A técnica de OPU, por exemplo, envolve a aspiração de folículos ovarianos por via transvaginal guiada por ultrassom. O momento da OPU é estratégico e pode ser influenciado pela dinâmica folicular. Embora a OPU possa ser realizada em qualquer fase do ciclo, a eficiência da coleta e a qualidade dos óvulos podem variar. O conhecimento das ondas foliculares permite identificar os melhores momentos para a coleta, maximizando o número de óvulos viáveis.

01

Superovulação

Administração de FSH para recrutar múltiplos folículos

02

OPU - Coleta de Óvulos

Aspiração guiada por ultrassom dos folículos

03

Fertilização In Vitro

Óvulos são fertilizados em laboratório

04

Cultivo de Embriões

Desenvolvimento embrionário controlado

A superovulação, já mencionada, é frequentemente utilizada em conjunto com a OPU para aumentar o número de óvulos coletados de uma doadora. Ao administrar FSH exógeno, estimula-se o recrutamento e o desenvolvimento de múltiplos folículos que, de outra forma, entrariam em atresia. A compreensão de como o FSH atua na dinâmica folicular é o que permite aos embriologistas e veterinários ajustar os protocolos de superovulação para cada animal, visando a máxima resposta.

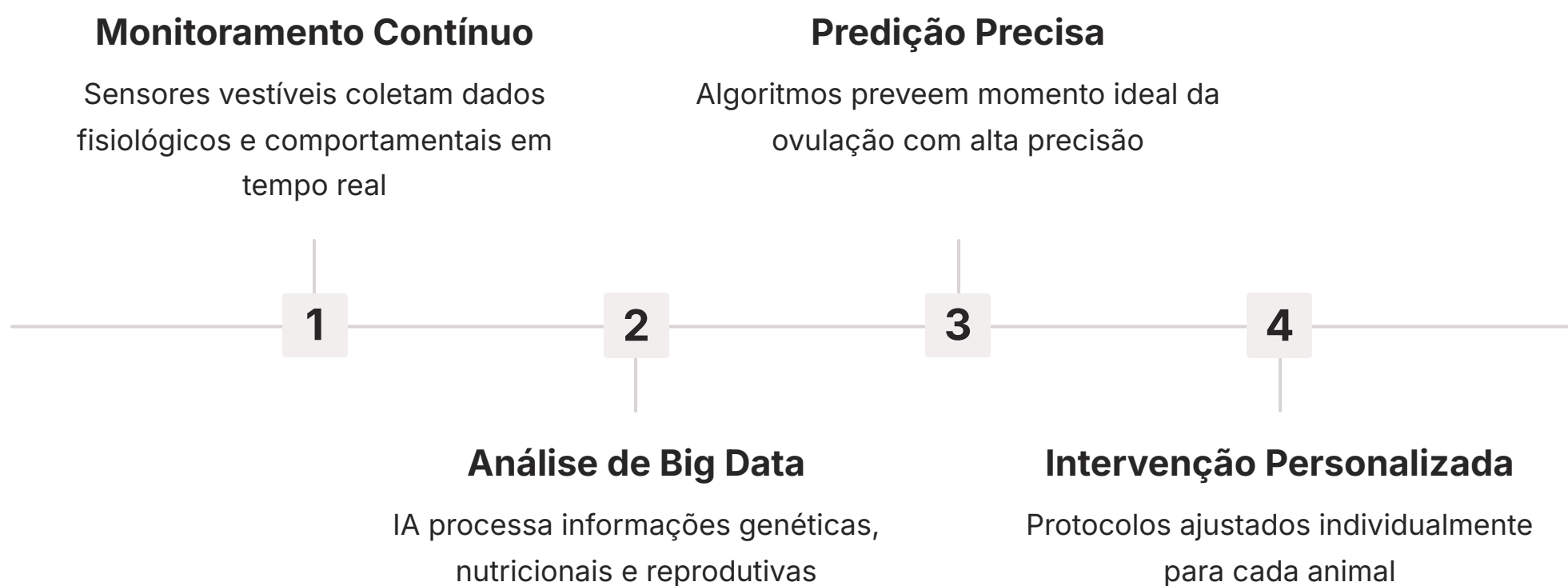
A PIVE é um testemunho da capacidade humana de entender e manipular os processos biológicos mais complexos. Ela demonstra como o conhecimento detalhado da dinâmica folicular, desde o recrutamento até a maturação do óvulo, é a base para o desenvolvimento de tecnologias que têm um impacto profundo na produção de alimentos e na conservação da biodiversidade. É a fisiologia em sua aplicação mais avançada.

O Futuro da Reprodução: Integração de Conhecimentos e Tecnologias

Visão Holística para Resultados Superiores

A reprodução animal moderna é um campo multidisciplinar que exige a integração de conhecimentos de fisiologia, genética, nutrição, sanidade e biotecnologia. O especialista de hoje não pode se dar ao luxo de focar apenas em uma área; ele precisa ter uma visão holística para otimizar os resultados. A dinâmica folicular e a ovulação são o coração dessa integração, pois são os eventos centrais que determinam o sucesso reprodutivo.

A tendência é que a reprodução se torne cada vez mais preditiva e preventiva. Em vez de reagir a problemas de fertilidade, buscaremos antecipá-los e evitá-los. Isso será possível através da coleta e análise de grandes volumes de dados (big data) de cada animal e rebanho, combinando informações genéticas, nutricionais, ambientais e reprodutivas. A inteligência artificial e o aprendizado de máquina desempenharão um papel crucial na identificação de padrões e na tomada de decisões.



Por exemplo, sensores vestíveis em animais podem monitorar continuamente parâmetros fisiológicos e comportamentais, como temperatura corporal, atividade e ruminação, fornecendo insights sobre o estado de saúde e o ciclo estral. Esses dados, combinados com informações sobre a dinâmica folicular obtidas por ultrassonografia, podem prever o momento ideal da ovulação com uma precisão sem precedentes, otimizando a IATF e a detecção de cio.

A pesquisa em genômica reprodutiva também continuará a avançar, permitindo a seleção de animais com maior fertilidade intrínseca e melhor resposta a protocolos de reprodução assistida. A edição gênica, embora ainda em estágios iniciais para aplicações comerciais em larga escala, tem o potencial de conferir características reprodutivas desejáveis, como maior prolificidade ou resistência a doenças reprodutivas.

Em última análise, o futuro da reprodução animal é sobre maximizar a eficiência e a sustentabilidade, garantindo o bem-estar animal e a segurança alimentar. O domínio da dinâmica folicular e da ovulação é a base para qualquer profissional que deseje estar na vanguarda desse campo emocionante e em constante evolução. É a capacidade de entender a biologia fundamental e transformá-la em soluções práticas e inovadoras.

A Importância da Abordagem Multiespécies na Prática

Expertise Adaptada a Cada Espécie

Aprofundar-se nas particularidades da dinâmica folicular em diferentes espécies não é apenas um detalhe acadêmico; é uma necessidade prática para qualquer profissional que atue na reprodução animal. Um veterinário ou zootecnista que trabalha com bovinos, equinos e pequenos ruminantes precisa ter um "manual" mental para cada um, pois o que funciona para uma espécie pode não ser eficaz, ou até mesmo prejudicial, para outra.

Bovinos - IATF Amplamente Utilizada

Protocolos bem estabelecidos envolvendo sincronização de ondas foliculares. Manejo reprodutivo otimizado para produção de leite e carne.

Equinos - Desafio da Viabilidade

Inseminação mais desafiadora devido à curta viabilidade do espermatozoide e óvulo. Exige detecção de cio precisa e monitoramento por ultrassom.

Suínos - Foco na Prolificidade

Manejo visa garantir ovulação simultânea de múltiplos folículos. Protocolos de sincronização específicos para espécie poli-ovulatória.

Pense na diferença entre o manejo reprodutivo de uma vaca e de uma égua. Em bovinos, a IATF é amplamente utilizada e os protocolos são bem estabelecidos, muitas vezes envolvendo a sincronização de ondas foliculares. Em equinos, a inseminação artificial é mais desafiadora devido à curta viabilidade do espermatozoide e do óvulo, exigindo uma detecção de cio muito precisa e, frequentemente, o uso de ultrassonografia para monitorar o folículo dominante e prever a ovulação. A ovulação em éguas é monitorada de perto para inseminar no momento ideal.

Em suínos, a prolificidade é uma característica chave. O manejo da dinâmica folicular visa garantir que um grande número de folículos ovule simultaneamente, resultando em ninhadas numerosas. Isso envolve protocolos de sincronização de cio que consideram a fisiologia específica da porca, que é uma espécie poli-ovulatória. A indução da ovulação pode ser utilizada para otimizar o momento da inseminação e maximizar o número de leitões nascidos.

- ❑ **Conservação de Espécies:** Essa abordagem multiespécies também é vital para a conservação de espécies ameaçadas. Muitas vezes, as técnicas de reprodução assistida precisam ser adaptadas para animais selvagens, cujos ciclos reprodutivos podem ser pouco compreendidos e cujas respostas a hormônios podem ser imprevisíveis. O estudo da dinâmica folicular em zoológicos e centros de pesquisa é fundamental para desenvolver estratégias que garantam a sobrevivência dessas populações.

O Papel do Estresse e do Ambiente na Dinâmica Folicular

O Ambiente Importa: Estresse como Freio Reprodutivo

Não podemos falar de dinâmica folicular sem considerar o impacto do ambiente e do estresse sobre os animais. O corpo de um animal é um sistema integrado, e fatores externos podem ter um efeito profundo sobre os processos internos, incluindo a reprodução. O estresse, seja ele físico, psicológico ou ambiental, pode atuar como um "freio" na orquestra ovariana, desregulando a produção hormonal e comprometendo a fertilidade.



Estresse Térmico

O **estresse térmico** é um grande desafio em regiões tropicais e subtropicais. Altas temperaturas e umidade podem afetar diretamente o desenvolvimento folicular e a qualidade do óvulo. O calor excessivo pode levar a uma redução na secreção de GnRH, FSH e LH, resultando em folículos menores, ovulações tardias ou falhas na ovulação. Além disso, o estresse térmico pode comprometer a qualidade do óvulo e a competência embrionária.



Estresse Nutricional

O **estresse nutricional** é outro fator crítico. A falta de nutrientes essenciais ou um balanço energético negativo sinaliza ao corpo que não é um bom momento para reproduzir, desviando recursos para a sobrevivência. Isso pode levar à atresia folicular precoce, ao anestro ou à inibição do pico de LH, impedindo a ovulação. O oposto, a superalimentação e a obesidade, também podem ter efeitos negativos.



Estresse de Manejo

O **estresse de manejo**, como superlotação, transporte inadequado ou interações sociais agressivas, também pode impactar a reprodução. O aumento dos níveis de cortisol (o hormônio do estresse) pode suprimir a função do eixo hipotálamo-hipófise-gonadal, inibindo a liberação de GnRH e, conseqüentemente, o desenvolvimento folicular e a ovulação. Um ambiente calmo e um manejo gentil são tão importantes quanto a nutrição e a sanidade.

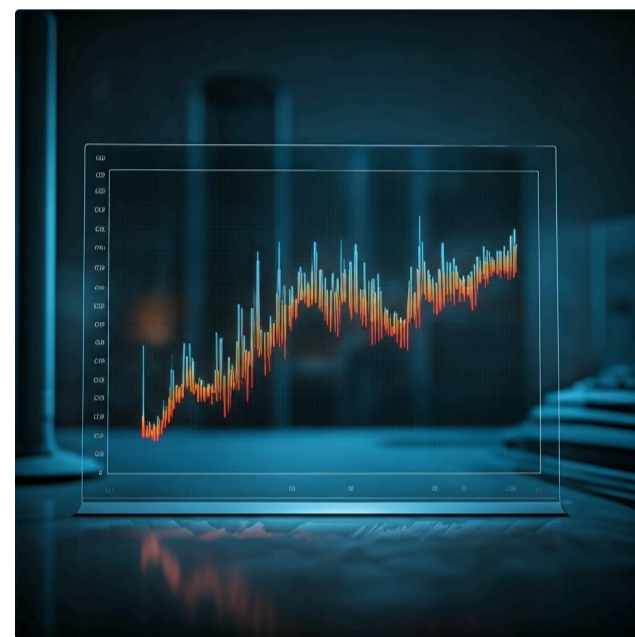
A compreensão desses fatores permite que os produtores e técnicos implementem estratégias de manejo que minimizem o estresse e otimizem o ambiente para a reprodução. Isso inclui fornecer sombra e água fresca em climas quentes, garantir uma dieta balanceada, e adotar práticas de manejo que promovam o bem-estar animal. Ao cuidar do ambiente e reduzir o estresse, estamos, na verdade, otimizando a dinâmica folicular e aumentando as chances de sucesso reprodutivo.

A Dinâmica Folicular e a Longevidade Reprodutiva

Reserva Ovariana: O Capital Reprodutivo Finito

A dinâmica folicular não é apenas sobre um único ciclo ou uma única ovulação; ela também tem implicações na longevidade reprodutiva de uma fêmea. A "reserva ovariana", ou seja, o número de folículos primordiais disponíveis, é finita e diminui ao longo da vida do animal. A forma como essa reserva é gerenciada, através do recrutamento e atresia, influencia diretamente por quanto tempo uma fêmea pode permanecer produtiva.

Em muitas espécies, a fêmea nasce com um número fixo de folículos primordiais, e nenhum novo folículo é formado após o nascimento. A cada ciclo estral, um grupo desses folículos é recrutado, mas a grande maioria sofre atresia. Apenas uma pequena fração atinge o estágio de folículo dominante e ovula. Esse processo contínuo de recrutamento e atresia leva ao esgotamento gradual da reserva ovariana, culminando na menopausa em algumas espécies ou no declínio da fertilidade em outras.



A taxa de atresia folicular é um fator chave na longevidade reprodutiva. Embora a atresia seja um mecanismo fisiológico normal para selecionar os melhores folículos, fatores como estresse, doenças ou desequilíbrios hormonais podem aumentar a taxa de atresia, acelerando o esgotamento da reserva ovariana. Isso significa que uma fêmea pode se tornar infértil mais cedo do que o esperado, impactando a vida útil produtiva do animal.



Estratégias Nutricionais

Otimização da saúde ovariana através de dieta balanceada



Controle de Doenças

Prevenção de patologias que afetam o ovário



Criopreservação

Preservação de tecido ovariano para uso futuro

- Gestão Estratégica:** Entender a dinâmica folicular sob a perspectiva da longevidade reprodutiva nos permite tomar decisões de manejo mais informadas. Por exemplo, em rebanhos de elite, pode ser interessante utilizar biotécnicas como a PIVE desde cedo na vida da fêmea para coletar óvulos enquanto a reserva ovariana é abundante e a qualidade dos óvulos é alta, garantindo que seu potencial genético seja aproveitado ao máximo antes do declínio natural da fertilidade. É a gestão estratégica do capital genético ao longo do tempo.

O Papel da Ultrassonografia na Avaliação da Dinâmica Folicular

Visualização em Tempo Real: A Câmera Interna

A ultrassonografia é uma ferramenta indispensável na reprodução animal moderna, permitindo a visualização em tempo real dos ovários e do útero. Para a avaliação da dinâmica folicular, ela é como ter uma "câmera interna" que nos mostra o que está acontecendo no palco ovariano, sem a necessidade de cirurgia. Essa tecnologia revolucionou o manejo reprodutivo, tornando-o mais preciso e menos invasivo.

Identificação e Medição de Folículos

Com o ultrassom, é possível identificar e medir os folículos ovarianos, acompanhar seu crescimento e regressão, e determinar a presença de um folículo dominante.

Monitoramento de Ondas Foliculares

Permite aos veterinários e técnicos monitorar as ondas foliculares, prever o momento da ovulação e confirmar a presença de estruturas como o corpo lúteo.

Diagnóstico de Problemas Reprodutivos

Ferramenta essencial para o diagnóstico de problemas como cistos ovarianos, anestro, infecções uterinas ou outras anormalidades que possam afetar a fertilidade.

Aplicação na IATF

Na IATF, a ultrassonografia pode ser usada para confirmar a presença de um folículo dominante antes da aplicação do hormônio indutor da ovulação (GnRH ou LH). Isso garante que o animal esteja em um estágio fisiológico adequado para responder ao tratamento, aumentando as taxas de sucesso.

Aplicação na PIVE

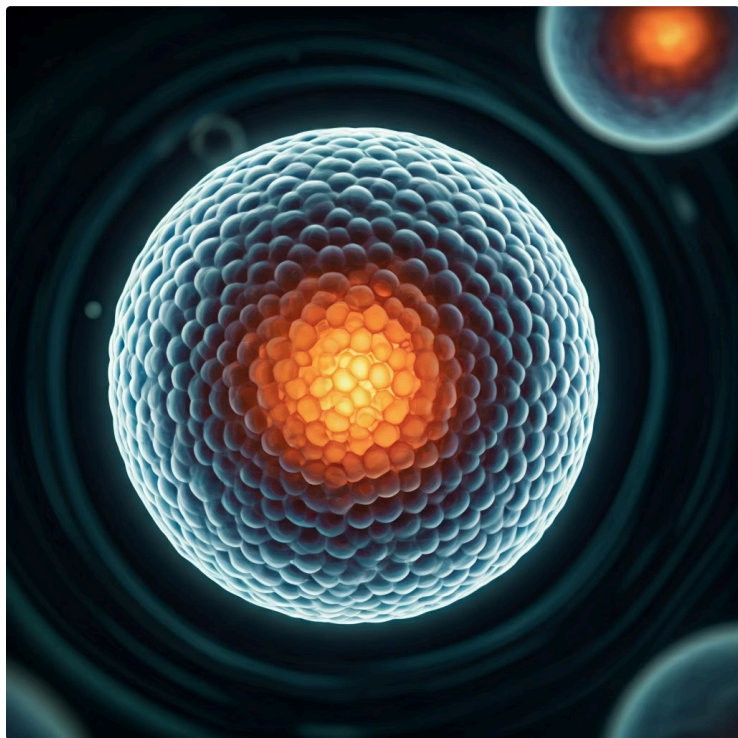
Em protocolos de superovulação para PIVE, o ultrassom é crucial para monitorar a resposta ovariana ao FSH, ajustando as doses e o momento da coleta de óvulos. Também permite avaliar a saúde do útero, detectando gestações precoces ou outras anormalidades.

A ultrassonografia é um exemplo perfeito de como a tecnologia se integra ao conhecimento da fisiologia para otimizar a prática. Ela transforma a teoria da dinâmica folicular em uma ferramenta diagnóstica e de manejo poderosa, permitindo que os profissionais tomem decisões baseadas em evidências e melhorem significativamente a eficiência reprodutiva dos rebanhos. É a visão que nos permite agir com precisão.

O Conceito de "Competência Oocitária" e a Dinâmica Folicular

Qualidade do Óvulo: Além da Ovulação

A dinâmica folicular não se trata apenas de fazer um folículo crescer e ovular; trata-se de garantir que o óvulo dentro desse folículo seja "competente", ou seja, capaz de ser fertilizado e de se desenvolver em um embrião viável. O conceito de **competência oocitária** é crucial e está intrinsecamente ligado à qualidade do ambiente folicular e à maturação do óvulo.



Um óvulo adquire sua competência durante as fases finais do desenvolvimento folicular, sob a influência dos hormônios e fatores parácrinos dentro do folículo. Isso inclui a capacidade de completar a meiose, de ser fertilizado pelo espermatozoide e de iniciar o desenvolvimento embrionário. Um folículo que se desenvolve de forma subótima, seja por deficiências nutricionais, estresse ou desequilíbrios hormonais, pode produzir um óvulo de baixa competência, mesmo que ele ovule.

Maturação Nuclear Capacidade de completar a meiose e formar pronúcleo	Maturação Citoplasmática Acúmulo de reservas energéticas e organelas
Competência para Fertilização Receptividade ao espermatozoide e fusão de gametas	Desenvolvimento Embrionário Capacidade de sustentar divisões celulares iniciais

Por exemplo, folículos que crescem muito rapidamente ou muito lentamente, ou que são expostos a um ambiente hormonal inadequado, podem resultar em óvulos com anomalias cromossômicas ou com menor capacidade de desenvolvimento. Isso se manifesta em baixas taxas de fertilização, falhas de implantação ou perdas embrionárias precoces. A qualidade do folículo dominante, portanto, é um preditor direto da qualidade do óvulo e do sucesso reprodutivo.

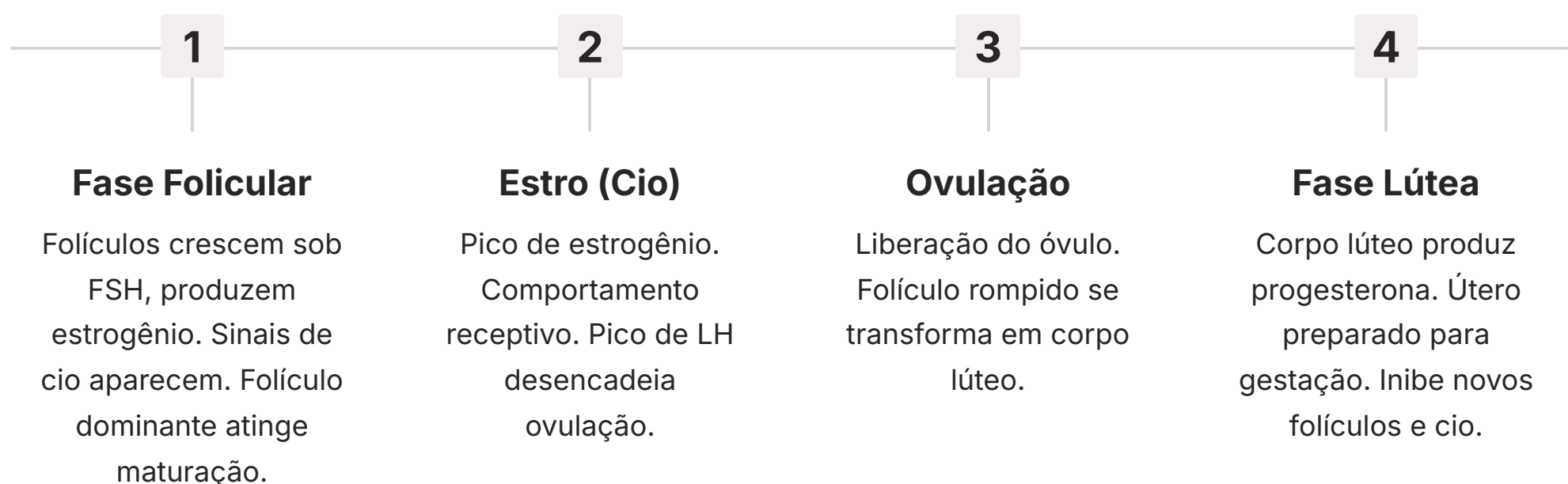
Implicações na PIVE: Em biotécnicas como a PIVE, a competência oocitária é um fator limitante. A qualidade dos óvulos coletados para a fertilização in vitro é um dos principais determinantes do sucesso da produção de embriões. Por isso, a pesquisa contínua busca otimizar os protocolos de superovulação e o ambiente de cultivo in vitro para maximizar a competência dos óvulos.

Entender a relação entre a dinâmica folicular e a competência oocitária nos leva a uma abordagem mais refinada da reprodução animal. Não basta apenas induzir a ovulação; é preciso garantir que o óvulo liberado tenha as melhores chances de resultar em uma gestação bem-sucedida. Isso reforça a importância de um manejo integrado que otimize todos os aspectos da saúde e do bem-estar do animal, desde a nutrição até o controle do estresse, para promover um desenvolvimento folicular ideal e, conseqüentemente, óvulos de alta qualidade.

O Ciclo Estral e a Dinâmica Folicular: Uma Sincronia Perfeita

A Dança Sincronizada dos Hormônios e Folículos

A dinâmica folicular é o motor do ciclo estral, e ambos estão intrinsecamente ligados. O ciclo estral é o período de tempo entre dois estros (cios) consecutivos, e é durante esse ciclo que os eventos da dinâmica folicular se desenrolam, culminando na ovulação e na preparação do útero para uma possível gestação. Compreender essa sincronia é fundamental para qualquer intervenção reprodutiva.



O ciclo estral é dividido em fases, e cada fase corresponde a um estágio específico da dinâmica folicular e do ambiente hormonal. Na fase folicular, que precede o estro, os folículos estão crescendo sob a influência do FSH e produzindo estrogênio. O aumento do estrogênio é o que causa os sinais de cio e prepara o trato reprodutivo para a cópula e a fertilização. É o momento em que o folículo dominante atinge sua maturação máxima.

A ovulação marca o fim da fase folicular e o início da fase lútea. Após a ovulação, as células do folículo rompido se transformam no corpo lúteo, que produz progesterona. A progesterona é o hormônio da gestação, responsável por manter o útero em um estado receptivo ao embrião e por inibir o desenvolvimento de novos folículos e a manifestação do cio. Se não houver gestação, o corpo lúteo regride, os níveis de progesterona caem, e um novo ciclo folicular se inicia.

Manipulação do Ciclo: A manipulação do ciclo estral, através de protocolos hormonais, é uma aplicação direta do conhecimento dessa sincronia. Por exemplo, a administração de progesterona exógena pode mimetizar a presença de um corpo lúteo, inibindo o cio e o desenvolvimento folicular. Ao remover a fonte de progesterona (por exemplo, um implante ou dispositivo intravaginal), os níveis de progesterona caem, permitindo que o FSH e o LH atuem, desencadeando uma nova onda folicular e o cio.

Essa capacidade de controlar o ciclo estral é a base da IATF e de outras biotécnicas. Ela permite que os produtores e técnicos "programem" a reprodução, otimizando o manejo do rebanho e maximizando a eficiência. É a prova de que a fisiologia reprodutiva não é uma série de eventos isolados, mas uma orquestra bem coordenada, onde cada instrumento (hormônio) e cada movimento (dinâmica folicular) desempenham um papel crucial no ritmo do ciclo da vida.

A Dinâmica Folicular e a Resposta Imune Ovariana

A Interação Imune: Um Campo Emergente

Um aspecto menos óbvio, mas igualmente importante, da dinâmica folicular é a sua interação com o sistema imune local do ovário. O ovário não é um órgão isolado do sistema de defesa do corpo; ele possui células imunes residentes e responde a sinais inflamatórios, o que pode influenciar diretamente o desenvolvimento folicular e a ovulação. Essa interação é um campo de pesquisa crescente e tem implicações para a saúde reprodutiva.

Inflamação Controlada

Durante o desenvolvimento folicular e, especialmente, no momento da ovulação, ocorrem processos que se assemelham a uma resposta inflamatória controlada. A ruptura do folículo durante a ovulação, por exemplo, envolve a ação de enzimas e citocinas que são típicas de processos inflamatórios. No entanto, essa "inflamação" é finamente regulada para ser benéfica, facilitando a liberação do óvulo.

→ Modulação Imune

A pesquisa está explorando como o sistema imune ovariano pode ser modulado para melhorar a fertilidade. Isso pode incluir o uso de anti-inflamatórios em certas condições, ou o desenvolvimento de estratégias para otimizar a saúde imune geral do animal.

Desequilíbrios Imunes

Desequilíbrios no sistema imune ovariano, no entanto, podem ter efeitos negativos. Uma inflamação crônica ou uma resposta imune exagerada podem prejudicar o crescimento folicular, levar à atresia precoce ou interferir no mecanismo da ovulação. Por exemplo, infecções sistêmicas ou estresse prolongado podem alterar o ambiente imune do ovário, comprometendo a fertilidade.

→ Relevância Clínica

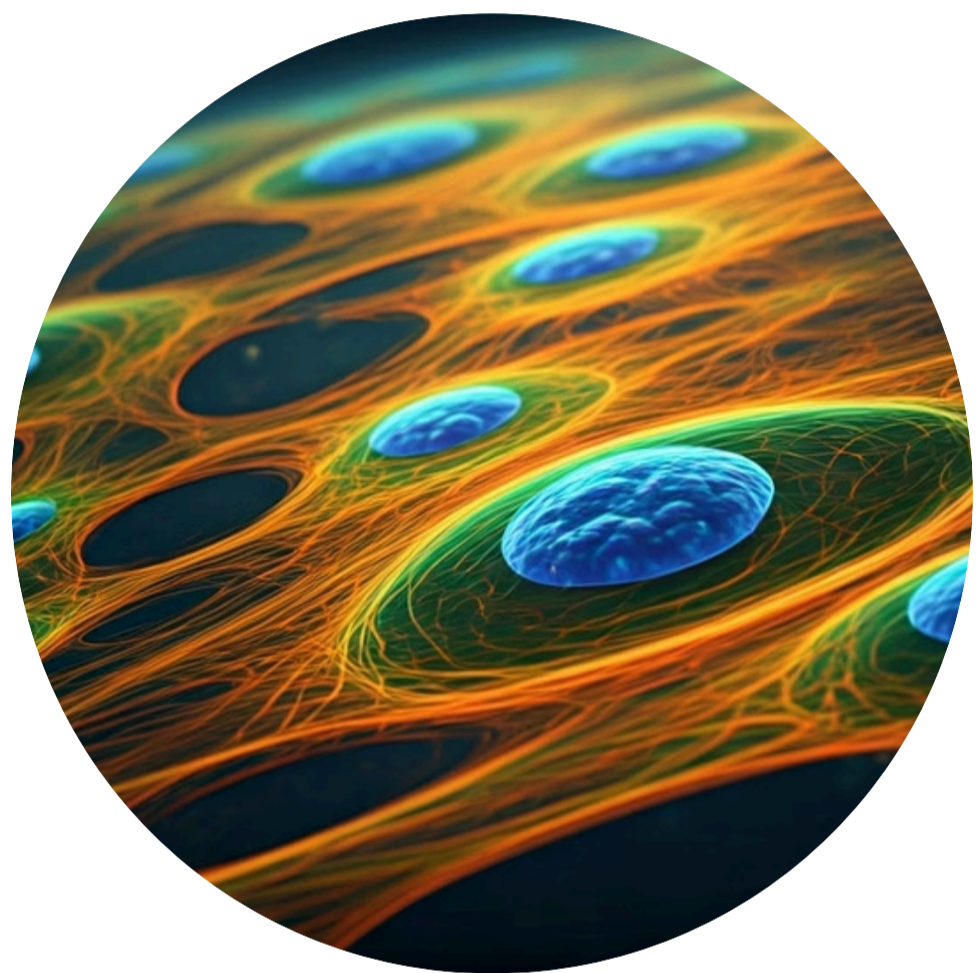
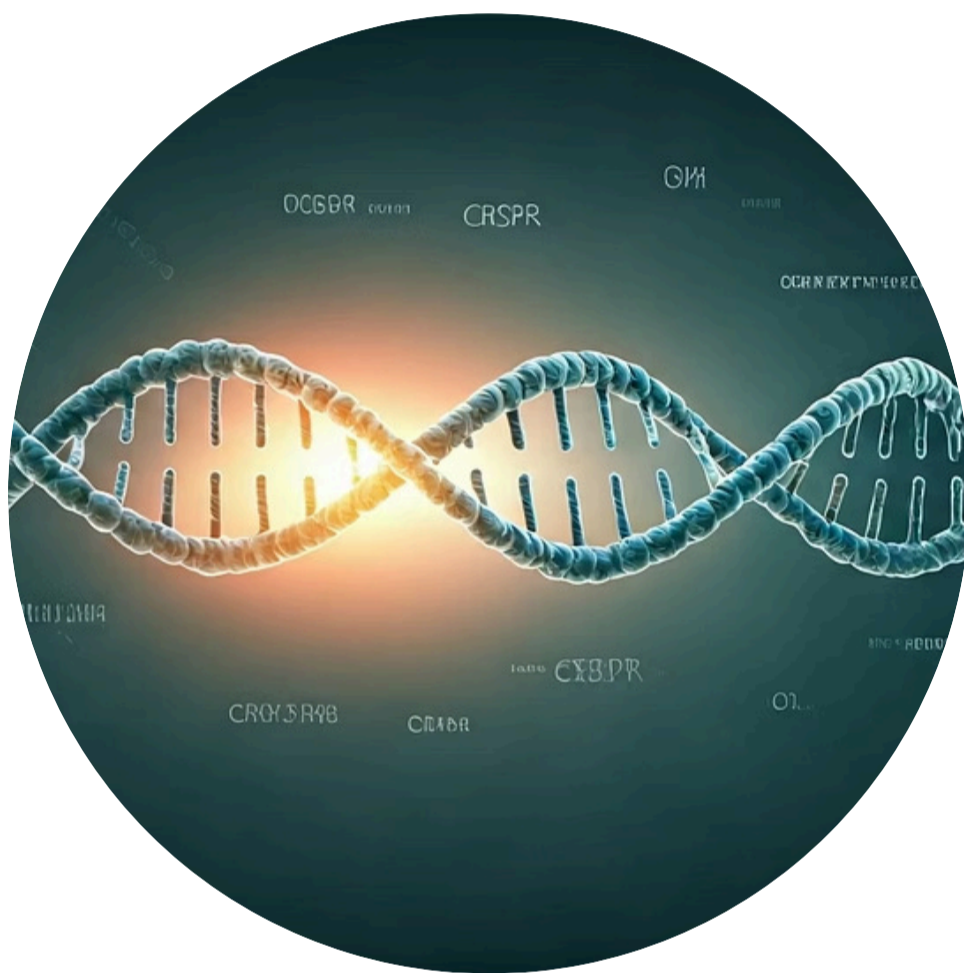
A compreensão dessa interação é particularmente relevante em casos de infertilidade inexplicada ou em animais com histórico de problemas reprodutivos.

📌 **Sanidade Geral:** Em um contexto prático, isso reforça a importância de manter a sanidade geral do rebanho. Um animal saudável, com um sistema imune robusto, tem mais chances de ter uma dinâmica folicular normal e uma ovulação bem-sucedida. É mais uma peça do quebra-cabeça da reprodução animal, mostrando que a fertilidade é o resultado de uma complexa rede de interações fisiológicas e ambientais.

O Futuro da Manipulação Folicular: Edição Gênica e Células-Tronco

Fronteiras da Biotecnologia: Reescrevendo o Código

O avanço da biotecnologia está abrindo portas para possibilidades que antes pareciam ficção científica na manipulação da dinâmica folicular. Duas áreas particularmente promissoras são a edição gênica e o uso de células-tronco, que podem revolucionar a forma como abordamos a fertilidade e a reprodução animal.



Edição Gênica (CRISPR-Cas9)

A **edição gênica**, através de ferramentas como CRISPR-Cas9, permite modificar o DNA de forma precisa e direcionada. No contexto da dinâmica folicular, isso poderia significar a capacidade de "programar" os folículos para serem mais resistentes à atresia, para ovular em momentos específicos ou para produzir óvulos com características genéticas desejáveis. Imagine poder editar genes em folículos primordiais para aumentar a longevidade reprodutiva de uma fêmea de alto valor genético ou para conferir maior prolificidade.

Embora ainda em estágios iniciais de pesquisa para aplicações reprodutivas em animais de produção, a edição gênica tem o potencial de criar animais com características reprodutivas aprimoradas, reduzindo a necessidade de intervenções hormonais complexas e aumentando a eficiência de forma intrínseca. É a capacidade de reescrever o "código" da dinâmica folicular para otimizar a reprodução.

Células-Tronco

O uso de **células-tronco** também oferece perspectivas fascinantes. A pesquisa está explorando a possibilidade de gerar novos folículos ou óvulos a partir de células-tronco pluripotentes. Isso poderia ser uma solução para fêmeas com reserva ovariana esgotada ou para a conservação de espécies ameaçadas, onde a produção de óvulos é limitada. Imagine poder "reabastecer" a reserva ovariana de uma fêmea idosa ou criar óvulos em laboratório a partir de uma amostra de tecido de um animal raro.

- ❑ **Desafios e Perspectivas:** Essas tecnologias ainda enfrentam desafios éticos, regulatórios e técnicos significativos, mas representam a vanguarda da pesquisa em reprodução animal. Elas nos mostram que o conhecimento da dinâmica folicular não é estático, mas uma base para a inovação contínua. O futuro da manipulação folicular promete ser ainda mais preciso, poderoso e transformador, redefinindo os limites do que é possível na reprodução.

Desmistificando Mitos e Reforçando Boas Práticas

Ciência Baseada em Evidências

No campo da reprodução animal, assim como em qualquer área complexa, existem muitos mitos e equívocos. É fundamental que o profissional esteja bem informado para desmistificar essas ideias e reforçar as boas práticas baseadas em evidências científicas. O conhecimento da dinâmica folicular é a nossa bússola para navegar nesse cenário.



Mito: "Quanto mais folículos, melhor"

Embora a superovulação vise aumentar o número de folículos, um número excessivo ou um desenvolvimento desordenado pode levar à produção de óvulos de baixa qualidade ou a problemas de saúde para a fêmea. A qualidade é sempre mais importante que a quantidade.



Mito: "Reprodução é puramente mecânica"

A dinâmica folicular é influenciada por uma miríade de fatores, desde a nutrição e sanidade até o estresse e o ambiente. Um protocolo hormonal é apenas uma ferramenta; seu sucesso depende de um manejo integrado e da saúde geral do animal.



Boas Práticas Baseadas em Ciência

01

Avaliação Individual

Nem todo animal responde da mesma forma. A ultrassonografia e a análise de histórico são cruciais.

02

Manejo Nutricional

Garantir que a dieta esteja balanceada para suportar a demanda reprodutiva.

03

Controle Sanitário

Prevenir doenças que afetam a fertilidade através de vacinação e desparasitação.

04

Redução do Estresse

Criar um ambiente tranquilo e um manejo gentil para otimizar a função reprodutiva.

05

Uso de Índices Zootécnicos

Monitorar e ajustar as estratégias com base em dados concretos e mensuráveis.

Ao desmistificar a reprodução e focar nas boas práticas baseadas na ciência da dinâmica folicular, os profissionais podem alcançar resultados mais consistentes, sustentáveis e éticos. É a diferença entre uma abordagem "receita de bolo" e uma abordagem estratégica e personalizada, que reconhece a complexidade e a beleza dos processos biológicos.

A Dinâmica Folicular e a Produção de Leite/Carne

Reprodução e Produtividade: Uma Conexão Direta

A conexão entre a dinâmica folicular e a produção de leite ou carne pode não ser imediatamente óbvia, mas é profunda e impacta diretamente a rentabilidade de um sistema de produção. Uma fêmea que não reproduz eficientemente não produz leite ou carne de forma sustentável, tornando a compreensão da dinâmica folicular um pilar da produtividade.

Vacas Leiteiras

Em vacas leiteiras, o objetivo é que a fêmea volte a engravidar o mais rápido possível após o parto para manter um intervalo entre partos ideal (geralmente em torno de 12-13 meses). Um atraso no retorno ao cio e na ovulação pós-parto, muitas vezes devido ao balanço energético negativo e ao estresse da lactação, impacta diretamente a produção de leite ao longo da vida da vaca. A dinâmica folicular pós-parto é, portanto, um foco intenso de pesquisa e manejo.

A aplicação de protocolos de IATF em vacas leiteiras visa justamente encurtar o período de espera voluntário e garantir que a fêmea engravidar no momento certo, otimizando a curva de lactação e a produção de leite.

Animais de Corte

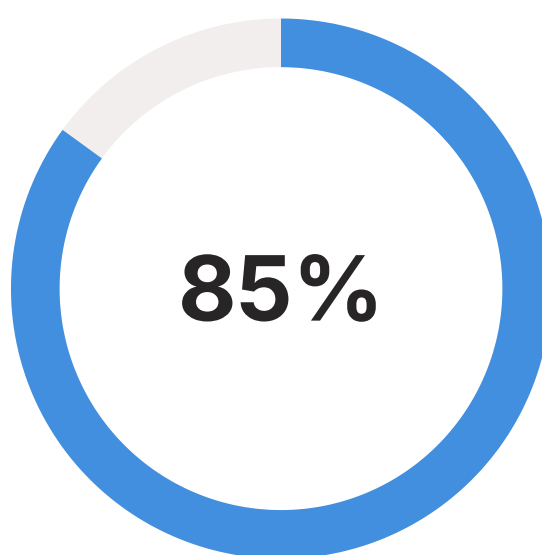
Em animais de corte, a eficiência reprodutiva se traduz em mais bezerros nascidos por ano, o que é o principal produto da fazenda. Uma vaca de corte que não engravidar ou que tem um intervalo entre partos muito longo é um custo para o produtor. A dinâmica folicular eficiente garante que as fêmeas entrem em cio e ovulem regularmente, maximizando a taxa de prenhez e a produção de bezerros.

A seleção de animais com boa fertilidade intrínseca, que apresentam uma dinâmica folicular robusta e um rápido retorno à ciclicidade pós-parto, é uma estratégia de longo prazo para melhorar a produtividade.



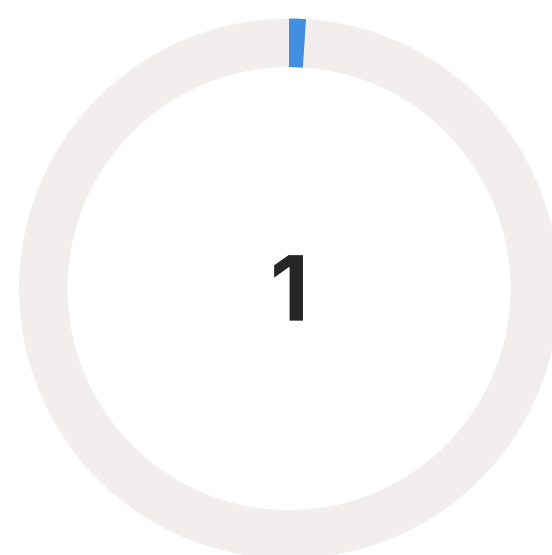
Meses

Intervalo entre partos ideal em vacas leiteiras



Taxa de Prenhez

Meta para eficiência reprodutiva em rebanhos de corte



Bezerro/Ano

Objetivo de produção por vaca em sistemas eficientes

Impacto Econômico: Em resumo, a dinâmica folicular não é apenas um conceito biológico; é um fator econômico crucial. Entender e manipular esses processos é fundamental para a sustentabilidade e a rentabilidade da produção de leite e carne, conectando a fisiologia reprodutiva diretamente aos resultados financeiros da fazenda.

Síntese e Conexão com o Futuro Profissional

Integrando Conhecimento para a Excelência

Chegamos ao final da nossa exploração sobre a dinâmica folicular e a ovulação. Vimos que este não é um processo simples, mas uma orquestra complexa de eventos hormonais e celulares, finamente regulada para garantir a reprodução. Desde o recrutamento de folículos até o pico de LH e a ovulação, cada etapa é crucial e interligada. Compreender essa dinâmica é a chave para desvendar os segredos da fertilidade e para aplicar as biotécnicas mais avançadas.

Você aprendeu que a dinâmica folicular não é estática, mas ocorre em ondas, e que fatores como nutrição, sanidade e estresse impactam diretamente sua eficiência. Mais importante, você viu como esse conhecimento teórico se traduz em aplicações práticas revolucionárias, como a IATF e a PIVE, que otimizam a produção animal e a conservação de espécies. A abordagem multiespécies nos lembra que cada animal tem suas particularidades, exigindo expertise e adaptabilidade.

Monitore o ECC

Acompanhe o escore de condição corporal para otimizar a nutrição e o desenvolvimento folicular.

Use Ultrassonografia

Utilize a ultrassonografia para monitorar a dinâmica folicular e diagnosticar problemas reprodutivos.

Aplique Biotécnicas

Aplique protocolos de IATF e superovulação com base no conhecimento das ondas foliculares.

Analise Índices

Monitore os índices zootécnicos para avaliar a eficiência reprodutiva e tomar decisões estratégicas.

Considere Especificidades

Considere as particularidades de cada espécie ao planejar intervenções reprodutivas.

Autoavaliação

Teste Seus Conhecimentos

Questão 1

Qual dos seguintes eventos marca o início de uma nova onda folicular, onde um grupo de folículos começa a crescer sob influência hormonal?

1

- a) Atresia folicular
- b) Ovulação
- c) Recrutamento folicular
- d) Luteinização

Questão 2

O pico pré-ovulatório de qual hormônio é o principal gatilho para a ovulação?

2

- a) Estrogênio
- b) Progesterona
- c) Hormônio Folículo Estimulante (FSH)
- d) Hormônio Luteinizante (LH)

Questão 3

Em bovinos, a ocorrência de múltiplas ondas foliculares durante o ciclo estral é um conceito fundamental para a aplicação de qual biotécnica?

3

- a) Transferência de embriões (TE)
- b) Produção In Vitro de Embriões (PIVE)
- c) Inseminação Artificial em Tempo Fixo (IATF)
- d) Congelamento de sêmen

Questão 4

Qual das seguintes opções NÃO é um fator que pode impactar negativamente a dinâmica folicular e a fertilidade?

4

- a) Estresse térmico
- b) Dieta balanceada e rica em nutrientes
- c) Doenças infecciosas reprodutivas
- d) Balanço energético negativo

Gabarito

1. c) Recrutamento folicular | 2. d) Hormônio Luteinizante (LH) | 3. c) Inseminação Artificial em Tempo Fixo (IATF) | 4. b) Dieta balanceada e rica em nutrientes

Questão Discursiva

- Explique como o conhecimento da dinâmica folicular e das ondas foliculares em bovinos é aplicado na prática para otimizar os protocolos de Inseminação Artificial em Tempo Fixo (IATF), detalhando os benefícios dessa abordagem para a eficiência reprodutiva do rebanho.

Próximos Passos e Recursos

Continue Sua **Jornada de Aprendizado**

Próxima Aula

- 📄 **Aula 7 – Espermatogênese e Capacitação Espermática.** Prepare-se para mergulhar no universo masculino da reprodução, entendendo como os espermatozoides são produzidos e preparados para a fertilização.

Recursos Adicionais

- **Livros-texto de Fisiologia da Reprodução Animal**
Para aprofundamento conceitual e compreensão dos mecanismos fisiológicos fundamentais.
- **Artigos científicos recentes sobre IATF e PIVE**
Para tendências e protocolos atualizados, mantendo-se na vanguarda da pesquisa.
- **Websites de associações de criadores e veterinários**
Para informações práticas e regulatórias específicas de cada região e espécie.

NOTA IMPORTANTE: As informações regulatórias/legais/técnicas desta aula estão atualizadas até 2025. Consulte sempre fontes oficiais para verificar alterações.