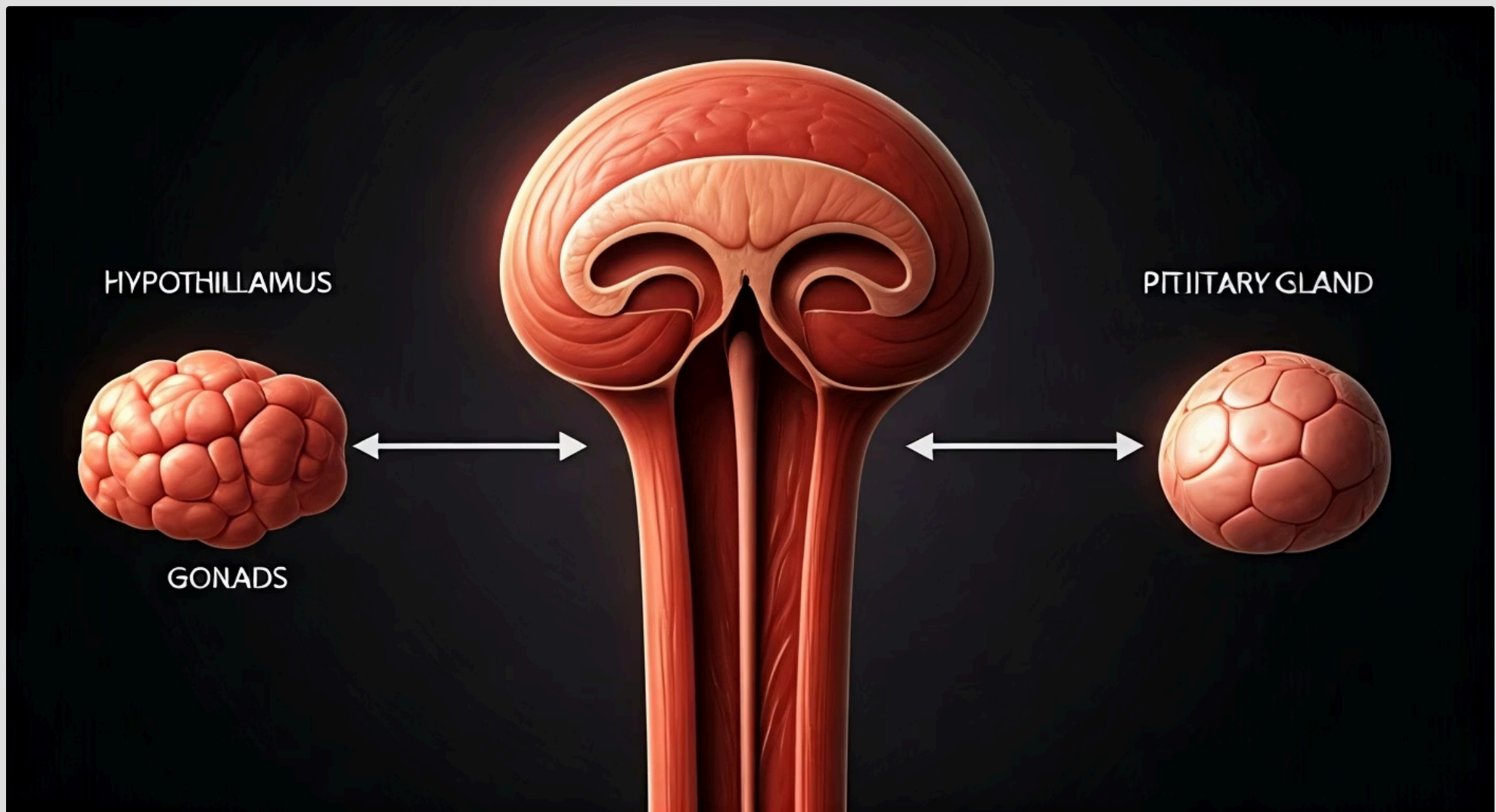


Aula 4 – Endocrinologia da Reprodução: O Eixo Hipotálamo-Hipófise-Gônadas



A reprodução animal é um dos pilares da produção pecuária, impactando diretamente a rentabilidade e a sustentabilidade de qualquer sistema produtivo. No entanto, para otimizar a eficiência reprodutiva, não basta apenas observar o comportamento dos animais; é preciso compreender a intrincada orquestra hormonal que rege cada fase do ciclo. Imagine tentar consertar um motor sem entender como suas peças se conectam e funcionam: seria uma tarefa quase impossível. Da mesma forma, sem o conhecimento da endocrinologia da reprodução, as intervenções se tornam tentativas aleatórias, com resultados imprevisíveis.

Nesta aula, desvendaremos o papel central do Eixo Hipotálamo-Hipófise-Gônadas (Eixo HPG), o verdadeiro maestro que coordena todos os eventos reprodutivos. Compreenderemos como os hormônios GnRH, FSH e LH atuam como mensageiros cruciais, e como os esteroides gonadais – estrógenos, progesterona e andrógenos – são produzidos e exercem suas funções vitais. Além disso, exploraremos os sofisticados mecanismos de feedback que garantem a ciclicidade reprodutiva e o papel das prostaglandinas em eventos como a luteólise, essenciais para o manejo moderno.

Ao final desta jornada, você será capaz de identificar os principais hormônios envolvidos na reprodução, descrever suas funções e interações no Eixo HPG, e compreender como esses conhecimentos são aplicados em técnicas avançadas, como a Inseminação Artificial em Tempo Fixo (IATF) e a Produção In Vitro de Embriões (PIVE). Este conhecimento não só aprofundará sua base teórica, mas também fornecerá ferramentas práticas para otimizar a gestão da eficiência reprodutiva em diferentes espécies, alinhando a fisiologia com as demandas do mercado atual.

O Sistema Reprodutivo

O Maestro da Reprodução: O Eixo Hipotálamo-Hipófise-Gônadas

Imagine o sistema reprodutor como uma grande orquestra. Para que a música seja perfeita, cada instrumento precisa tocar no momento certo, seguindo a batuta de um maestro. No corpo dos animais, esse maestro é o Eixo Hipotálamo-Hipófise-Gônadas (Eixo HPG), uma complexa rede de comunicação entre três estruturas fundamentais: o hipotálamo no cérebro, a hipófise (ou glândula pituitária) logo abaixo dele, e as gônadas (ovários nas fêmeas e testículos nos machos). É essa comunicação precisa que garante a sincronia necessária para a fertilidade e a perpetuação da espécie.

A beleza desse sistema reside na sua capacidade de autorregulação. Não é uma via de mão única; cada componente influencia e é influenciado pelos outros, criando um ciclo contínuo de estímulos e respostas. Essa interdependência é crucial para entender por que pequenas alterações em um ponto podem ter grandes impactos em todo o processo reprodutivo. Por exemplo, um estresse nutricional pode desregular o hipotálamo, que por sua vez afeta a hipófise e, conseqüentemente, a função gonadal, comprometendo a capacidade reprodutiva do animal.

Compreender o Eixo HPG é o primeiro passo para dominar as biotécnicas reprodutivas modernas. A Inseminação Artificial em Tempo Fixo (IATF), por exemplo, baseia-se na manipulação precisa desse eixo para sincronizar o cio de um rebanho inteiro. Sem o conhecimento de como o hipotálamo, a hipófise e as gônadas interagem, seria impossível desenvolver protocolos eficazes que permitam a inseminação de múltiplos animais em um único dia, otimizando o tempo e os recursos na fazenda.



GnRH: O Sinal de Partida do Maestro

No coração do Eixo HPG, o hipotálamo assume o papel de regente, e seu principal instrumento é o Hormônio Liberador de Gonadotrofinas, ou **GnRH**. Pense no GnRH como o sinal de partida que o maestro dá para a orquestra começar a tocar. Ele é um pequeno peptídeo, produzido em neurônios específicos do hipotálamo, e liberado em pulsos para a hipófise. A frequência e a amplitude desses pulsos são cruciais, pois determinam a resposta da hipófise, como veremos a seguir.

A liberação pulsátil do GnRH é um mecanismo fascinante. Não é uma liberação contínua, mas sim em "rajadas" intermitentes, que variam de acordo com a fase do ciclo reprodutivo e o sexo do animal. Essa pulsatilidade é como o ritmo da música: um ritmo constante e adequado é essencial para que a orquestra (a hipófise e as gônadas) execute sua parte corretamente. Se o ritmo for muito lento ou muito rápido, ou se a liberação for contínua, a resposta hormonal pode ser comprometida, levando a disfunções reprodutivas.

Por exemplo, a aplicação de GnRH no início de um protocolo visa sincronizar a emergência de uma nova onda folicular, preparando os ovários para as próximas etapas. É como dar a batuta ao maestro no momento exato para que a sinfonia da reprodução comece a se desenrolar de forma coordenada.

Aplicação Prática

Na prática, a manipulação do GnRH é uma ferramenta poderosa. Em protocolos de IATF, a administração exógena de GnRH é frequentemente utilizada para induzir a ovulação ou para iniciar uma nova onda folicular, permitindo o controle preciso do ciclo estral.

FSH e LH: Os Solistas Principais da Orquestra

Uma vez que o GnRH dá o sinal, a hipófise anterior entra em ação, liberando dois hormônios essenciais: o Hormônio Folículo Estimulante (**FSH**) e o Hormônio Luteinizante (**LH**). Se o GnRH é o maestro, FSH e LH são os solistas principais, cada um com sua melodia específica, mas trabalhando em harmonia para o sucesso da reprodução. Eles são chamados de gonadotrofinas porque atuam diretamente sobre as gônadas, estimulando sua função.

FSH - O Jardineiro

O **FSH** tem como principal função, como o próprio nome sugere, estimular o crescimento e o desenvolvimento dos folículos ovarianos nas fêmeas. É ele quem "nutre" os folículos, preparando-os para a eventual ovulação. Nos machos, o FSH é vital para a espermatogênese, o processo de produção de espermatozoides.

LH - O Gatilho

Já o **LH** desempenha um papel mais dramático. Nas fêmeas, um pico de LH é o gatilho para a ovulação, liberando o óvulo maduro do folículo. Após a ovulação, o LH também é crucial para a formação e manutenção do corpo lúteo, uma estrutura temporária que produz progesterona. Nos machos, o LH estimula as células de Leydig nos testículos a produzirem testosterona.

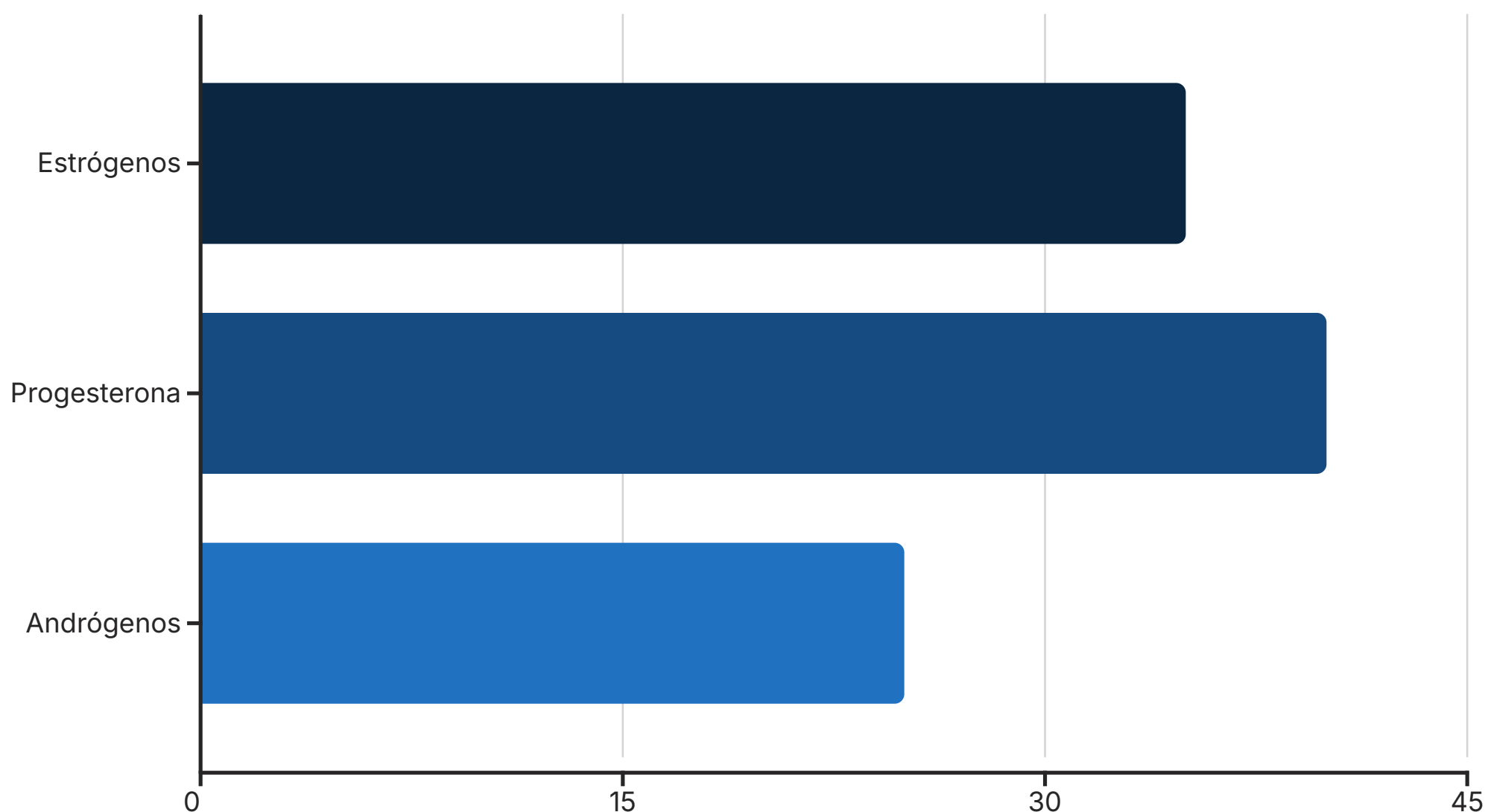
A relação entre GnRH, FSH e LH é um exemplo clássico de hierarquia hormonal. O GnRH do hipotálamo controla a liberação de FSH e LH pela hipófise, e estes, por sua vez, atuam nas gônadas. Em protocolos de superovulação para PIVE, por exemplo, doses controladas de FSH são administradas para estimular o desenvolvimento de múltiplos folículos, aumentando a produção de óvulos para a fertilização in vitro.

Esteroides Gonadais: A Sinfonia Hormonal

Com o estímulo do FSH e LH, as gônadas – ovários nas fêmeas e testículos nos machos – começam a produzir seus próprios hormônios, os **esteroides gonadais**. Estes são os verdadeiros "solistas" que dão cor e profundidade à sinfonia reprodutiva, influenciando não apenas os órgãos reprodutores, mas também o comportamento e as características sexuais secundárias dos animais. Os principais esteroides são os estrógenos, a progesterona e os andrógenos.

A produção desses hormônios é um processo coordenado. Nas fêmeas, os folículos em desenvolvimento produzem estrógenos, enquanto o corpo lúteo, formado após a ovulação, é o principal produtor de progesterona. Nos machos, as células de Leydig nos testículos são as grandes produtoras de andrógenos, principalmente a testosterona. Essa produção é finamente regulada pelas gonadotrofinas (FSH e LH) e, por sua vez, os esteroides gonadais exercem feedback sobre o hipotálamo e a hipófise, fechando o ciclo de regulação.

Entender a produção e função desses hormônios é vital para o manejo reprodutivo. Por exemplo, a progesterona é o hormônio da gestação, essencial para a manutenção da gravidez. Níveis inadequados podem levar a perdas embrionárias. Já os estrógenos são responsáveis pelas manifestações do cio, indicando o período de receptividade sexual da fêmea. A manipulação desses hormônios é a base de muitos protocolos de sincronização e indução reprodutiva.



O Hormônio do Cio

Estrógenos: O Hormônio da Receptividade

Os **estrógenos**, principalmente o estradiol, são os hormônios que anunciam a fase de receptividade sexual nas fêmeas, popularmente conhecida como cio ou estro. Eles são produzidos principalmente pelos folículos ovarianos em desenvolvimento, sob o estímulo do FSH. Pense nos estrógenos como a "luz verde" que indica que a fêmea está pronta para a reprodução. Sem eles, o comportamento de cio não se manifesta, e a chance de fertilização é perdida.

Comportamento de Cio

Induzem o comportamento de receptividade sexual, permitindo a monta e a cópula.

Desenvolvimento do Trato

Promovem o crescimento do útero, a vascularização da vagina e o desenvolvimento das glândulas mamárias.

Saúde Geral

Influenciam o metabolismo ósseo, a distribuição de gordura e até mesmo o sistema cardiovascular.

A importância dos estrógenos se estende à saúde geral do animal. Em biotécnicas, a compreensão dos níveis de estrógeno é fundamental. Por exemplo, a observação do cio, que é mediado pelos estrógenos, é um indicador chave para o momento ideal da inseminação artificial. Em protocolos de IATF, a retirada de dispositivos de progesterona permite um aumento nos níveis de estrógeno, sincronizando o cio e a ovulação em um grupo de animais.



Progesterona: O Guardião da Gestação

Se os estrógenos são a "luz verde" para a reprodução, a **progesterona** é o "sinal de segurança" que garante a manutenção da gestação. Produzida principalmente pelo corpo lúteo, uma estrutura que se forma no ovário após a ovulação, a progesterona é essencial para preparar o útero para receber e nutrir o embrião. Seus níveis elevados inibem a liberação de GnRH, FSH e LH, prevenindo novas ovulações e o retorno ao cio durante a gestação.

A progesterona atua como um verdadeiro guardião da gestação, criando um ambiente uterino tranquilo e receptivo. Ela promove o desenvolvimento das glândulas uterinas, que secretam nutrientes para o embrião, e relaxa a musculatura uterina, evitando contrações que poderiam expulsar o feto. É como um "porto seguro" para o embrião, onde ele pode se desenvolver sem interrupções.

Essa precisão é o que torna a IATF tão eficiente na pecuária moderna.

Aplicação em IATF

No manejo reprodutivo, a progesterona é um dos hormônios mais manipulados. Dispositivos intravaginais contendo progesterona são amplamente utilizados em protocolos de IATF para sincronizar o ciclo estral. Ao liberar progesterona de forma controlada, esses dispositivos simulam a presença de um corpo lúteo, mantendo os animais em anestro (sem cio) e permitindo que, após sua remoção, todos os animais entrem em cio e ovulem em um período de tempo previsível.

Andrógenos: A Essência da Masculinidade

Os **andrógenos**, sendo a testosterona o mais conhecido e potente, são os hormônios que definem a masculinidade nos animais. Produzidos principalmente pelas células de Leydig nos testículos, sob o estímulo do LH, eles são cruciais para o desenvolvimento das características sexuais secundárias masculinas, como musculatura, voz e comportamento agressivo em algumas espécies. Pense na testosterona como o motor que impulsiona a libido e a capacidade reprodutiva do macho.



Características Secundárias

Desenvolvimento de musculatura, voz característica e comportamento reprodutivo típico dos machos.



Espermatogênese

Essenciais para a produção contínua de espermatozoides nos túbulos seminíferos dos testículos.



Libido e Fertilidade

Impulsionam o comportamento sexual e garantem a viabilidade das células germinativas masculinas.

Além de moldar as características físicas e comportamentais, os andrógenos são absolutamente essenciais para a espermatogênese, o processo contínuo de produção de espermatozoides nos testículos. A testosterona atua localmente nos túbulos seminíferos, onde os espermatozoides são formados, garantindo a maturação e a viabilidade das células germinativas. Sem níveis adequados de testosterona, a fertilidade do macho seria severamente comprometida.

No contexto da produção animal, a avaliação da função androgênica é parte integrante da seleção de reprodutores. Machos com boa libido e alta qualidade seminal são fundamentais para o sucesso da reprodução natural ou para a coleta de sêmen em programas de inseminação artificial. Embora a manipulação exógena de andrógenos seja menos comum em fêmeas para fins reprodutivos, o entendimento de sua produção e função nos machos é crucial para otimizar a eficiência reprodutiva do rebanho como um todo.

Mecanismos de Feedback: O Termostato da Reprodução

A regulação do Eixo HPG não é uma via de mão única; ela é controlada por sofisticados **mecanismos de feedback**, que funcionam como um termostato biológico. Esses mecanismos garantem que os níveis hormonais sejam mantidos dentro de faixas ideais, evitando excessos ou deficiências que poderiam comprometer a função reprodutiva. Existem dois tipos principais: feedback negativo e feedback positivo, e ambos são cruciais para a ciclicidade e a homeostase hormonal.



Feedback Negativo

O mais comum e atua como um freio. Quando os níveis de esteroides gonadais estão altos, eles sinalizam ao hipotálamo e/ou à hipófise para diminuir a liberação de GnRH, FSH e LH. É como um ar-condicionado: quando a temperatura ambiente atinge o nível desejado, o aparelho desliga ou reduz sua potência.



Feedback Positivo

Embora menos frequente, é dramaticamente importante. Ocorre em momentos específicos, como antes da ovulação. Um aumento crítico nos níveis de estrógenos sinaliza ao hipotálamo e à hipófise para *umentar* a liberação de GnRH e LH. Esse pico de LH é o gatilho final para a ovulação.

O feedback negativo evita a superprodução hormonal e protege o sistema de esgotamento. Por exemplo, a progesterona elevada durante a gestação inibe a liberação de gonadotrofinas, prevenindo um novo cio. O feedback positivo é como um acelerador que, em um momento chave, impulsiona o sistema para o próximo estágio. Sem esse feedback positivo, a ovulação não ocorreria, e a fertilização seria impossível.

Ciclicidade: A Dança dos Feedbacks

A interação dinâmica entre feedback positivo e negativo é o que orchestra a **ciclicidade reprodutiva** nas fêmeas. O ciclo estral, por exemplo, é uma sequência de eventos hormonais e ovarianos que se repetem em intervalos regulares, preparando o animal para a concepção. Essa dança de estímulos e inibições é finamente ajustada para garantir que a fêmea esteja receptiva e fértil no momento ideal.

01

Início do Ciclo

Baixos níveis de progesterona permitem a liberação de GnRH, FSH e LH, estimulando o crescimento folicular e a produção de estrógenos.

02

Desenvolvimento Folicular

À medida que um folículo dominante se desenvolve, os níveis de estrógeno aumentam progressivamente.

03

Pico de LH e Ovulação

Quando os estrógenos atingem um limiar crítico, eles desencadeiam o feedback positivo, resultando no pico de LH que causa a ovulação.

04

Fase Lútea

Após a ovulação, o corpo lúteo se forma e produz progesterona em grandes quantidades, exercendo feedback negativo.

05

Reinício do Ciclo

Se a gestação não ocorrer, o corpo lúteo regride, os níveis de progesterona caem, e o ciclo recomeça.

A compreensão dessa ciclicidade é fundamental para o sucesso de programas de IATF. Os protocolos são desenhados para manipular esses feedbacks, usando hormônios exógenos para controlar o crescimento folicular, a regressão do corpo lúteo e a ovulação. Por exemplo, a administração de progesterona exógena mantém o feedback negativo, e sua retirada programada permite o feedback positivo dos estrógenos endógenos, resultando em uma ovulação sincronizada.

Prostaglandinas: O Reset do Sistema

Em meio a essa complexa orquestra hormonal, as **prostaglandinas** desempenham um papel crucial, especialmente a Prostaglandina F2 α (PGF2 α). Pense na PGF2 α como o "botão de reset" do sistema reprodutivo feminino. Se a gestação não ocorre, é ela quem sinaliza para o corpo lúteo que sua função não é mais necessária, iniciando sua regressão. Esse processo é conhecido como luteólise.

A PGF2 α é produzida pelo útero em resposta à ausência de um embrião. Se o útero não detecta a presença de um embrião em desenvolvimento em um determinado período após a ovulação, ele libera PGF2 α , que viaja até o ovário e causa a regressão do corpo lúteo. Com a regressão do corpo lúteo, os níveis de progesterona caem drasticamente, removendo o feedback negativo e permitindo que o Eixo HPG retome a atividade, iniciando um novo ciclo estral.

Na prática, a PGF2 α é amplamente utilizada em programas de sincronização de cio e IATF. A administração exógena de PGF2 α permite induzir a luteólise em animais que possuem um corpo lúteo funcional, encurtando a fase lútea e permitindo que o animal retorne ao cio mais rapidamente. Isso é particularmente útil para sincronizar grupos de fêmeas, otimizando o manejo e a eficiência da inseminação artificial.

Outras Funções

- Contração do útero durante o parto
- Facilitação da expulsão do feto
- Motilidade dos espermatozoides no trato reprodutivo feminino

A Aplicação Prática da Endocrinologia: Biotécnicas Modernas

A compreensão aprofundada do Eixo HPG e dos hormônios que o compõem é a base para o desenvolvimento e aprimoramento das biotécnicas reprodutivas modernas. Tecnologias como a Inseminação Artificial em Tempo Fixo (IATF) e a Produção In Vitro de Embriões (PIVE) não seriam possíveis sem a capacidade de manipular com precisão os ciclos hormonais dos animais. Essas técnicas representam um salto gigantesco na eficiência e produtividade da pecuária.



IATF

Utiliza protocolos que combinam progesterona, estrógenos e GnRH/PGF2 α em momentos específicos para controlar o crescimento folicular, a luteólise e a ovulação, permitindo inseminação sincronizada sem detecção de cio.



PIVE

Leva a manipulação hormonal a um nível ainda mais sofisticado. Óvulos são coletados diretamente dos ovários e fertilizados em laboratório, com tratamentos de superovulação usando altas doses de FSH para maximizar a produção.

A **IATF** otimiza o uso de mão de obra, reduz o intervalo entre partos e aumenta a taxa de prenhez do rebanho. Já a **PIVE** visa multiplicar o potencial genético de animais de alto valor. Essas biotécnicas, aliadas a uma boa gestão que considera nutrição e sanidade, são ferramentas poderosas para aumentar a eficiência reprodutiva. Ao entender a fisiologia por trás de cada protocolo, o profissional pode adaptar as estratégias às necessidades específicas de cada rebanho e espécie, garantindo resultados mais consistentes e rentáveis.

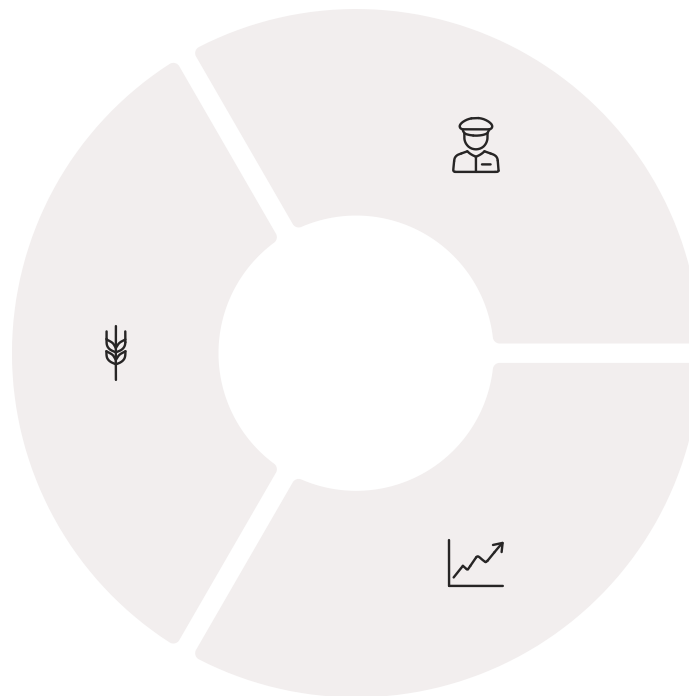


O Impacto da Gestão na Eficiência Reprodutiva

A endocrinologia da reprodução não existe em um vácuo; ela é intrinsecamente ligada à gestão e ao manejo geral dos animais. Fatores como nutrição, sanidade e o ambiente em que os animais vivem exercem uma influência profunda sobre o Eixo HPG, podendo otimizar ou comprometer a resposta hormonal e, conseqüentemente, a eficiência reprodutiva. Um animal estressado ou mal nutrido, por exemplo, terá seu sistema hormonal desregulado, independentemente da qualidade dos protocolos reprodutivos aplicados.

Nutrição

Animais com balanço energético negativo podem ter a liberação de GnRH suprimida, resultando em anestro e falha reprodutiva. Uma nutrição adequada fornece os substratos necessários para a síntese hormonal e o desenvolvimento folicular.



Sanidade

Doenças infecciosas ou parasitárias podem causar estresse, inflamação e febre, que afetam diretamente a função do hipotálamo e da hipófise, alterando a liberação de hormônios reprodutivos.

Índices Zootécnicos

Monitorar taxa de prenhez, intervalo entre partos e taxa de serviço permite identificar gargalos e ajustar estratégias para maximizar a eficiência reprodutiva do rebanho.

A integração desses conhecimentos com o uso de índices zootécnicos permite uma gestão mais estratégica. Ao monitorar esses índices e correlacioná-los com o manejo nutricional e sanitário, é possível identificar gargalos e ajustar as estratégias para maximizar a eficiência reprodutiva do rebanho. A fisiologia hormonal, assim, se torna uma ferramenta de gestão, transformando o conhecimento científico em resultados econômicos tangíveis.

Diferentes Espécies

Abordagem Multiespécies: Particularidades e Desafios

Embora os princípios básicos do Eixo HPG sejam conservados entre as espécies, existem particularidades reprodutivas que tornam a abordagem **multiespécies** essencial. O que funciona perfeitamente em bovinos pode precisar de ajustes significativos para equinos, suínos ou pequenos ruminantes. Compreender essas nuances é o que diferencia um especialista em reprodução animal.

Bovinos

- Ciclo estral relativamente curto (cerca de 21 dias)
- Detecção de cio pode ser desafiadora
- Resposta aos protocolos hormonais bem estudada e previsível
- Grande ênfase em IATF e PIVE devido ao impacto econômico

Equinos

- Ciclo estral sazonal, influenciado pelo fotoperíodo
- Égua é uma espécie de "longo dia"
- Manipulação do fotoperíodo comum para antecipar estação de monta
- Ovulação mais difícil de prever sem ultrassonografia
- Janela de inseminação mais estreita

Essas diferenças ressaltam a importância de um conhecimento aprofundado da fisiologia de cada espécie. Um protocolo de sincronização que funciona para bovinos não pode ser simplesmente replicado em equinos. A dosagem hormonal, o tempo de aplicação e a resposta fisiológica podem variar significativamente. A abordagem multiespécies nos permite aplicar os princípios da endocrinologia da reprodução de forma inteligente e adaptada, maximizando o sucesso em diferentes contextos de produção.

A Conexão com o Futuro: Tendências e Inovação

A endocrinologia da reprodução não é um campo estático; está em constante evolução, impulsionada por novas pesquisas e tecnologias. As tendências atuais, com foco em biotécnicas como IATF e PIVE, refletem a busca incessante por maior eficiência e sustentabilidade na produção animal. O futuro da reprodução animal dependerá cada vez mais da capacidade de integrar conhecimentos fisiológicos com inovações tecnológicas e estratégias de gestão.



Otimização de Protocolos

Novos hormônios, diferentes combinações e tempos de aplicação estão sendo testados para melhorar as taxas de prenhez e reduzir os custos. A individualização dos protocolos é uma tendência emergente.



Avanços em PIVE

Foco em aumentar a eficiência da produção de embriões, desde a coleta de oócitos até a transferência embrionária. Técnicas de seleção de sêmen e oócitos, melhorias nos meios de cultivo.



Inteligência Artificial

Integração de dados e IA na predição da resposta reprodutiva e otimização dos programas de manejo. Sensores de atividade para detectar o cio com maior precisão.

A criopreservação de embriões e oócitos também é uma área de grande interesse, permitindo a formação de bancos genéticos e a comercialização internacional. A endocrinologia da reprodução, portanto, é um campo dinâmico que exige atualização constante e uma mente aberta para a inovação.



Desafios e Oportunidades na Prática

Apesar dos avanços, a aplicação da endocrinologia da reprodução no campo ainda enfrenta desafios. A variabilidade individual dos animais, as condições ambientais adversas e a qualidade da mão de obra são fatores que podem influenciar o sucesso dos protocolos. No entanto, esses desafios também representam grandes oportunidades para profissionais bem capacitados.



Diagnóstico

Capacidade de diagnosticar problemas reprodutivos, interpretar respostas hormonais e ajustar protocolos de acordo com a realidade de cada propriedade.



Integração

Integração da endocrinologia com outras áreas, como a nutrição de precisão e a genética, abre novas fronteiras para maximizar resultados.



Consultoria

Oportunidade de se tornar um consultor estratégico, capaz de traduzir o conhecimento científico em soluções práticas e rentáveis para os produtores.

Por exemplo, entender por que um grupo de animais não respondeu bem a um protocolo de IATF – se foi por falha na detecção de cio, problemas nutricionais ou estresse – permite correções estratégicas que impactam diretamente a produtividade. A demanda por especialistas que dominem a endocrinologia da reprodução e suas aplicações em biotécnicas modernas só tende a crescer, à medida que a pecuária busca maior eficiência e sustentabilidade.

O Papel do Veterinário e Zootecnista na Endocrinologia Reprodutiva

Veterinário

O domínio da endocrinologia da reprodução é uma competência central para veterinários que atuam na produção animal. O conhecimento aprofundado dos mecanismos hormonais permite:

- Diagnóstico preciso de distúrbios reprodutivos
- Formulação de tratamentos eficazes
- Implementação de programas de manejo reprodutivo
- Otimização da fertilidade do rebanho

É a base para a saúde reprodutiva dos animais.

Zootecnista

Para o zootecnista, a endocrinologia oferece as ferramentas para planejar e executar estratégias de melhoramento genético e de manejo que maximizem a eficiência produtiva:

- Compreensão de como nutrição e ambiente afetam o eixo HPG
- Desenvolvimento de planos alimentares otimizados
- Potencialização da resposta reprodutiva
- Aplicação em monta natural ou biotécnicas avançadas

É a ciência por trás da produtividade.

Ambos os profissionais, trabalhando em conjunto, podem criar sinergias poderosas. O veterinário foca na saúde individual e coletiva, diagnosticando e tratando problemas, enquanto o zootecnista otimiza o sistema produtivo como um todo, garantindo que as condições para o sucesso reprodutivo estejam presentes. A interface entre a fisiologia hormonal e a gestão da fazenda é onde a verdadeira inovação e eficiência acontecem.

📌 **Atualização Constante:** Participar de cursos, congressos e manter-se conectado com as últimas tendências em biotécnicas reprodutivas é fundamental para oferecer o melhor serviço e garantir que a produção animal esteja sempre na vanguarda da tecnologia e da sustentabilidade.

A Complexidade do Sistema

Desvendando os Segredos Hormonais: A Complexidade do Eixo HPG

A complexidade do Eixo Hipotálamo-Hipófise-Gônadas é, ao mesmo tempo, um desafio e uma fonte de fascínio. Cada hormônio, cada feedback, cada pulso de GnRH é uma peça vital em um quebra-cabeça que, quando montado corretamente, resulta na maravilha da reprodução. Entender essa intrincada rede é como desvendar os segredos de um relógio suíço, onde cada engrenagem tem uma função precisa e interdependente.

"A capacidade de manipular esse eixo, seja através da nutrição, do manejo ou da administração exógena de hormônios, confere aos profissionais da reprodução animal um poder imenso para otimizar a produtividade."

No entanto, com grande poder vem grande responsabilidade. A aplicação dessas técnicas deve ser sempre baseada em conhecimento científico sólido e em considerações éticas, visando o bem-estar animal e a sustentabilidade dos sistemas de produção.

A jornada para dominar a endocrinologia da reprodução é contínua. Cada nova descoberta, cada aprimoramento em biotécnicas, nos aproxima de uma compreensão mais completa e de um controle mais eficaz sobre um dos processos biológicos mais fundamentais. É um campo que recompensa a curiosidade, a dedicação e a paixão por desvendar os mistérios da vida.

A Sincronia Hormonal na Produção de Embriões In Vitro (PIVE)

A Produção In Vitro de Embriões (PIVE) é uma das biotécnicas mais avançadas e que mais se beneficia do conhecimento aprofundado da endocrinologia da reprodução. Para que a PIVE seja bem-sucedida, é fundamental manipular o ciclo ovariano das fêmeas doadoras para maximizar a quantidade e a qualidade dos oócitos (óvulos imaturos) a serem coletados. Essa manipulação é um exemplo claro de como os hormônios são utilizados para otimizar a produção.



A PIVE é uma ferramenta poderosa para acelerar o melhoramento genético, permitindo que fêmeas de alto valor genético produzam um grande número de descendentes em um curto período. O sucesso dessa técnica depende diretamente da compreensão e da aplicação precisa dos princípios da endocrinologia, desde a estimulação ovariana até a maturação dos oócitos e o desenvolvimento embrionário.

A Endocrinologia e a Sanidade Reprodutiva

A relação entre a endocrinologia e a sanidade reprodutiva é um campo de estudo crucial. Um sistema endócrino saudável é fundamental para a resistência a doenças e para a capacidade de recuperação do animal. Por outro lado, infecções e inflamações podem desregular a produção e a ação dos hormônios reprodutivos, levando a subfertilidade ou infertilidade.

Infecções Uterinas

Infecções uterinas (metrites, endometrites) podem alterar a produção de prostaglandinas pelo útero, interferindo na regressão do corpo lúteo e na ciclicidade. Isso pode levar a um prolongamento do ciclo estral ou à formação de cistos ovarianos, comprometendo a capacidade da fêmea de engravidar.

Estresse

O estresse, seja ele nutricional, ambiental ou social, também tem um impacto direto no Eixo HPG. Hormônios do estresse, como o cortisol, podem inibir a liberação de GnRH, FSH e LH, resultando em anestro ou em ciclos irregulares. É por isso que um ambiente tranquilo e um manejo cuidadoso são tão importantes para a eficiência reprodutiva.

A prevenção de doenças e a manutenção de um bom estado de saúde são, portanto, componentes essenciais de qualquer programa de manejo reprodutivo. Um animal saudável é um animal com um sistema endócrino funcionando de forma otimizada, capaz de responder adequadamente aos estímulos hormonais e de maximizar seu potencial reprodutivo. A integração da sanidade com a endocrinologia é a chave para a sustentabilidade e o sucesso a longo prazo na produção animal.

O Futuro da Endocrinologia Reprodutiva: Precisão e Sustentabilidade

O futuro da endocrinologia reprodutiva na produção animal aponta para uma era de maior precisão e sustentabilidade. A busca por protocolos cada vez mais eficientes e menos invasivos é uma constante, visando otimizar a utilização dos recursos e minimizar o impacto ambiental da pecuária.

Reprodução de Precisão

Uso de tecnologias como sensores de atividade, monitoramento hormonal em tempo real e análise de dados genômicos para individualizar o manejo reprodutivo. Em vez de aplicar um protocolo genérico a todo o rebanho, a reprodução de precisão busca adaptar as intervenções hormonais e de manejo às necessidades específicas de cada animal.

Alternativas Hormonais

Desenvolvimento de alternativas hormonais ou a redução do uso de hormônios sintéticos, buscando abordagens mais naturais ou o uso de substâncias bioativas que possam modular o Eixo HPG de forma mais fisiológica. Isso responde a uma crescente demanda por práticas de produção mais sustentáveis e alinhadas com o bem-estar animal.

Epigenética

A integração de conhecimentos da epigenética, que estuda como o ambiente e a nutrição podem influenciar a expressão gênica sem alterar o DNA, também promete revolucionar a compreensão da reprodução. Entender como fatores externos afetam a programação reprodutiva desde a vida fetal pode abrir novas avenidas para otimizar a fertilidade ao longo da vida do animal.

A endocrinologia reprodutiva, portanto, continuará sendo um campo vibrante e essencial para o futuro da produção animal.

Consolidação e Prática

Nesta aula, desvendamos o complexo e fascinante mundo da endocrinologia da reprodução, focando no Eixo Hipotálamo-Hipófise-Gônadas. Compreendemos como o GnRH, FSH e LH atuam como mensageiros cruciais, e como os esteroides gonadais – estrógenos, progesterona e andrógenos – são produzidos e exercem suas funções vitais. Exploramos os mecanismos de feedback que garantem a ciclicidade e o papel das prostaglandinas na luteólise, conectando a teoria à prática de biotécnicas como IATF e PIVE, e à gestão da eficiência reprodutiva.

Em prática:

Identifique os hormônios-chave

Identifique os hormônios-chave em cada fase do ciclo estral para planejar a inseminação.

Compreenda o papel da progesterona

Compreenda o papel da progesterona em protocolos de sincronização para otimizar a IATF.

Avalie a condição corporal

Avalie a condição corporal dos animais, pois a nutrição impacta diretamente o Eixo HPG.

Reconheça os sinais de cio

Reconheça os sinais de cio, que são manifestações dos estrógenos, para o manejo reprodutivo.

Utilize o conhecimento sobre prostaglandinas

Utilize o conhecimento sobre prostaglandinas para induzir a luteólise e sincronizar o rebanho.

Autoavaliação

Questão 1

Qual hormônio é liberado pelo hipotálamo e atua na hipófise, estimulando a liberação de FSH e LH?

- a) Progesterona
- b) Estradiol
- c) GnRH
- d) PGF2 α

Questão 2

Nas fêmeas, o pico de qual hormônio é o principal gatilho para a ovulação?

- a) FSH
- b) LH
- c) Progesterona
- d) Testosterona

Questão 3

Qual dos seguintes hormônios é o principal responsável pela manutenção da gestação e exerce um feedback negativo sobre o Eixo HPG?

- a) Estrógeno
- b) Andrógeno
- c) Prostaglandina
- d) Progesterona

Questão 4

Em um protocolo de IATF, a administração de PGF2 α tem como principal objetivo:

- a) Estimular o crescimento folicular.
- b) Induzir o pico de LH.
- c) Causar a regressão do corpo lúteo.
- d) Aumentar a produção de estrógenos.

Questão 5 (Dissertativa)

Explique como os mecanismos de feedback positivo e negativo atuam em conjunto para regular a ciclicidade reprodutiva em fêmeas, dando um exemplo prático de cada um.

Gabarito:

1. c) GnRH | 2. b) LH | 3. d) Progesterona | 4. c) Causar a regressão do corpo lúteo

Próxima Aula

Aula 5 – O Ciclo Estral: Fases, Eventos e Controle Hormonal. Prepare-se para aprofundar ainda mais na sequência de eventos que preparam a fêmea para a reprodução, integrando o que aprendemos sobre os hormônios com as mudanças fisiológicas no ovário e útero.

Recursos Adicionais:

- **Livro:** "Reprodução dos Animais Domésticos" (VanDemark, B. L. et al.) – Para aprofundamento teórico.
- **Artigos Científicos:** Pesquise por "IATF bovinos" ou "PIVE equinos" em bases de dados como PubMed ou Scielo – Para tendências e protocolos atualizados.
- **Vídeos Educacionais:** Canais de universidades ou instituições de pesquisa em reprodução animal no YouTube – Para visualização de procedimentos e conceitos.