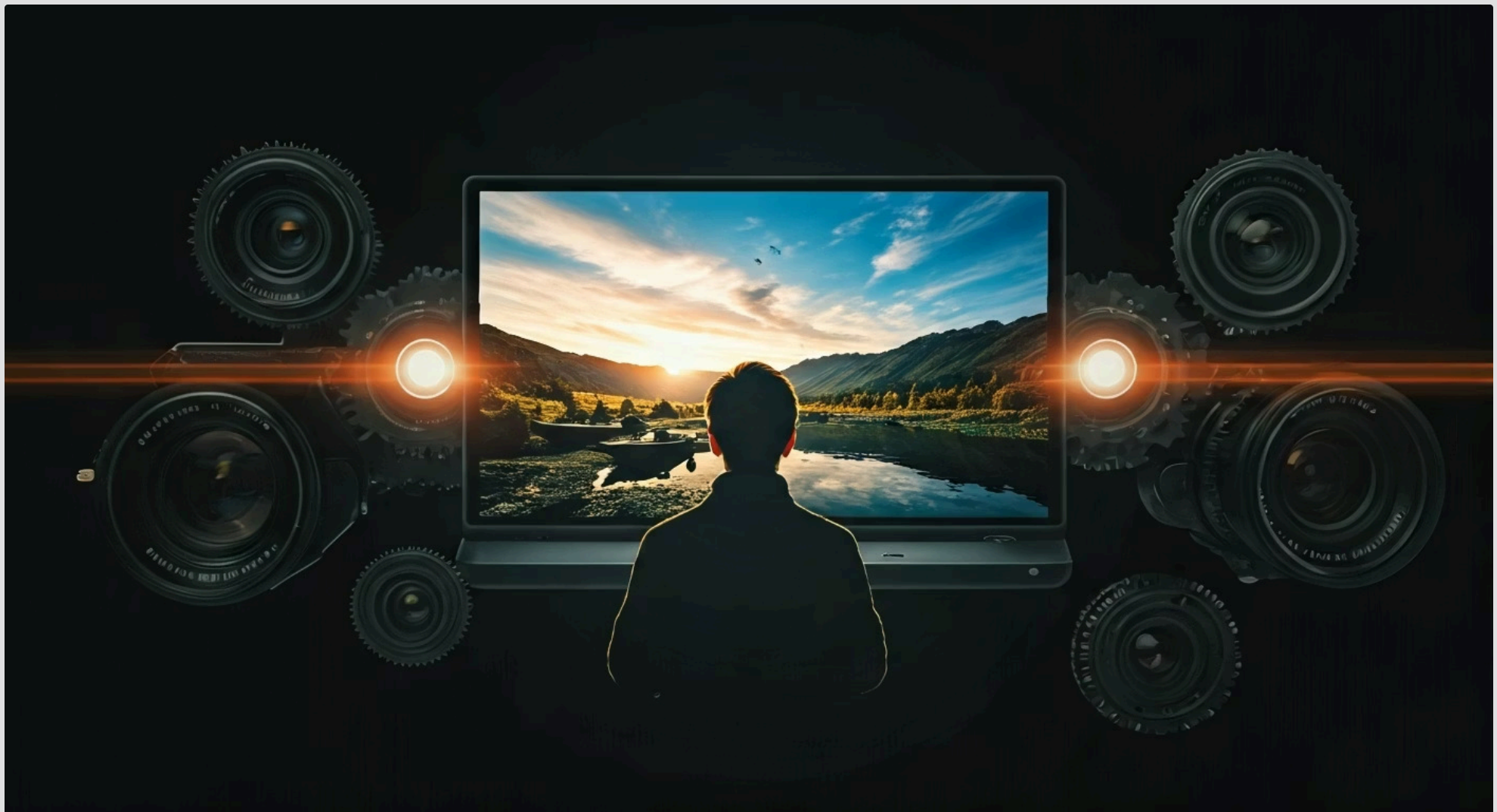


Aula 3 – Os Modos de Representação Documental de Bill Nichols



Bem-vindos à nossa jornada pelo universo do documentário! Se você já se pegou assistindo a um filme que se propunha a mostrar a "realidade" e se perguntou como ele foi construído, ou por que ele parecia tão diferente de outro documentário que viu, esta aula é para você. Entender os modos de representação documental é como ganhar um par de óculos especiais que revelam as engrenagens por trás da tela, permitindo que você veja não apenas o que é mostrado, mas como e por que.

Nesta aula, vamos mergulhar nas ideias de Bill Nichols, um dos pensadores mais influentes no estudo do documentário. Ele nos oferece um mapa para navegar pelas diversas formas que os filmes documentários assumem, ajudando-nos a decifrar as intenções dos cineastas e a forma como eles constroem suas narrativas sobre o mundo real. Ao final, você será capaz de identificar e analisar os seis modos de representação propostos por Nichols, aplicando-os a exemplos práticos e compreendendo como essas escolhas moldam nossa percepção da realidade.

Prepare-se para expandir seu olhar crítico e aprimorar sua capacidade de análise, seja para apreciar melhor um filme, para desenvolver seu próprio projeto ou para se preparar para desafios acadêmicos e profissionais. Vamos desvendar juntos as ferramentas que transformam a realidade em narrativa.

O Teórico

Bill Nichols: O Arquiteto da Análise Documental

Imagine que você está em uma cozinha, e seu objetivo é preparar um prato delicioso. Você tem acesso a diversos utensílios: facas afiadas, panelas de diferentes tamanhos, um forno, um liquidificador. Cada utensílio serve a um propósito específico e, dependendo do prato que você quer fazer, alguns serão mais adequados que outros. Da mesma forma, Bill Nichols nos convida a pensar sobre o documentário. Ele percebeu que, embora todos os documentários busquem representar a realidade, eles o fazem de maneiras muito distintas, usando "utensílios" narrativos e estilísticos diferentes.

Nichols, um renomado teórico do cinema, não apenas catalogou essas abordagens, mas as organizou em seis "modos de representação". Esses modos não são caixas rígidas onde cada filme se encaixa perfeitamente, mas sim lentes através das quais podemos entender as estratégias que os cineastas utilizam para construir seus argumentos, evocar emoções ou simplesmente observar o mundo. Eles nos ajudam a compreender a relação entre o cineasta, o sujeito filmado e o espectador, revelando as escolhas que moldam a experiência documental.

Compreender esses modos é fundamental porque nos permite ir além da superfície do que vemos. Em vez de apenas consumir o documentário, passamos a analisá-lo criticamente, questionando suas premissas, suas escolhas estéticas e suas implicações éticas. É uma ferramenta poderosa para qualquer estudante, pesquisador ou profissional que lida com narrativas do real, seja na produção, na análise ou na curadoria de conteúdo.

Modo 1

Modo Expositivo: A Voz da Autoridade

Pense naqueles documentários clássicos de natureza ou programas históricos que você assistia na televisão. Geralmente, há uma voz onisciente, calma e autoritária, narrando os fatos, explicando o que está acontecendo e guiando sua compreensão. Essa é a essência do Modo Expositivo, talvez o mais tradicional e reconhecível dos modos de representação documental. Ele se propõe a informar, persuadir e educar o espectador de forma direta e didática.

Nesse modo, o cineasta atua como um "professor" ou "especialista", organizando o material de arquivo, as entrevistas e as imagens de forma a construir um argumento claro e coeso. A narração, muitas vezes em *off*, é a espinha dorsal, ditando o ritmo e o significado das imagens. O objetivo principal é transmitir informações e convencer o público de uma determinada perspectiva, utilizando uma retórica argumentativa que busca a clareza e a objetividade, mesmo que essa "objetividade" seja uma construção.

Um exemplo clássico é a série *Cosmos*, de Carl Sagan, onde a voz do apresentador nos leva por complexos conceitos científicos, ilustrados por imagens e animações. Outro exemplo são os documentários de guerra ou históricos que utilizam farto material de arquivo e narração para recontar eventos. A aplicação desse modo é vasta, desde documentários científicos até filmes de propaganda, onde a intenção é moldar a opinião pública através de uma apresentação controlada e direcionada da informação.

Características-chave

- Narração em *off* autoritária
- Retórica argumentativa
- Material de arquivo organizado
- Objetivo didático claro

Modo Observativo: A Mosca na Parede



A Filosofia

Imagine que você é uma "mosca na parede", invisível e silenciosa, observando a vida se desenrolar sem qualquer intervenção. Essa é a metáfora central do Modo Observativo.

O Contexto

Desenvolvido nas décadas de 1960 e 1970, com o advento de equipamentos de filmagem mais leves e portáteis, este modo busca capturar a realidade "como ela é", minimizando a presença e a influência do cineasta sobre os eventos filmados.

A Técnica

O objetivo é registrar a vida em seu fluxo natural, sem entrevistas diretas, narração em *off* ou encenações. A câmera se torna um olho discreto, e o espectador é convidado a testemunhar os acontecimentos sem a mediação explícita de um narrador.

Filmes como *Primary* (1960), que acompanha as campanhas presidenciais de John F. Kennedy e Hubert Humphrey, ou *Salesman* (1969), que retrata a vida de vendedores de bíblias, são exemplos emblemáticos. Neles, a câmera segue os personagens em suas rotinas, registrando diálogos e interações sem interferência aparente. Esse modo é frequentemente utilizado em documentários etnográficos ou sociais, onde a intenção é documentar culturas ou grupos sociais sem impor uma visão externa.

Modo 3

Modo Participativo: O Cineasta em Cena

Se no modo observativo o cineasta tenta ser uma mosca na parede, no Modo Participativo ele se torna parte da cena, um "convidado" ativo. Aqui, a interação entre o cineasta e os sujeitos filmados não é apenas permitida, mas é a força motriz da narrativa. O documentarista pode aparecer na tela, fazer perguntas, dialogar, e até mesmo influenciar o curso dos eventos, tornando sua presença uma parte integrante da história.

Este modo reconhece abertamente que a presença da câmera e do cineasta inevitavelmente afeta a realidade que está sendo filmada. Em vez de tentar esconder essa influência, ele a abraça, transformando-a em um elemento narrativo. As entrevistas são centrais, e a relação que se estabelece entre o entrevistador e o entrevistado muitas vezes revela camadas mais profundas de verdade e emoção, construindo uma ponte direta entre o sujeito e o espectador.

Pense em filmes como *Roger & Me* (1989), de Michael Moore, onde o próprio cineasta é um personagem central em sua busca por Roger Smith, o CEO da General Motors. Ou *Supersize Me* (2004), onde Morgan Spurlock se coloca como sujeito de seu próprio experimento. Esse modo é eficaz para investigações jornalísticas, documentários de viagem ou histórias pessoais onde a jornada do cineasta é tão importante quanto o tema em si, criando uma conexão mais íntima e engajadora com o público.



Interação ativa

O cineasta dialoga e participa



Entrevistas centrais

Conversas revelam verdades profundas



Presença assumida

A câmera afeta e é parte da história



Modo 4

Modo Reflexivo: Questionando a Própria Forma

Imagine um espelho que, em vez de refletir apenas o mundo à sua frente, também mostra o próprio espelho, sua moldura e a mão que o segura. O Modo Reflexivo faz exatamente isso com o documentário. Ele não apenas apresenta a realidade, mas também nos convida a refletir sobre como essa realidade está sendo construída, questionando o próprio processo de filmagem e a natureza da representação.

Este modo rompe com a ilusão de transparência, lembrando-nos que o que vemos é uma construção, uma interpretação. Ele pode expor a equipe de filmagem, mostrar os bastidores, discutir as escolhas editoriais ou até mesmo questionar a própria capacidade do documentário de capturar uma "verdade" objetiva. O objetivo é aumentar a consciência do espectador sobre a natureza mediada da imagem e do som, promovendo uma leitura crítica e desmistificando a ideia de que a câmera é um mero registrador imparcial.

📄 **Exemplos icônicos:** *O Homem da Câmera* (1929), de Dziga Vertov, que não apenas mostra a vida em uma cidade soviética, mas também exhibe o cinegrafista em ação, o processo de edição e a projeção do filme. Mais recentemente, *Exit Through the Gift Shop* (2010) brinca com a autenticidade e a autoria, deixando o espectador em dúvida sobre o que é real e o que é encenado.

O Modo Reflexivo é crucial para a educação midiática, pois nos ensina a olhar para qualquer representação com um olhar mais questionador e informado.

Modo 5

Modo Performativo: A Subjetividade em Foco

Se o modo expositivo busca a objetividade e o reflexivo questiona a própria objetividade, o Modo Performativo mergulha de cabeça na subjetividade. Ele enfatiza a experiência pessoal, as emoções e a perspectiva do cineasta ou dos sujeitos filmados, muitas vezes de forma poética e experimental. Aqui, a realidade não é apenas observada ou explicada, mas sentida e interpretada através de uma lente profundamente individual.



Experiência Pessoal

A verdade é uma experiência a ser compartilhada, não apenas fatos a serem apresentados



Performance e Arte

O cineasta usa voz, corpo e memórias, borrando fronteiras entre documentário e arte performática



Narrativa Fragmentada

Estrutura não linear onde a emoção prevalece sobre a lógica

Filmes como *Tongues Untied* (1989), de Marlon Riggs, que explora a experiência de homens gays negros através de poesia, música e performances, ou *Stories We Tell* (2012), de Sarah Polley, onde a diretora investiga a história de sua própria família, são excelentes exemplos. O Modo Performativo é particularmente potente para abordar questões de identidade, memória, trauma e experiências marginais, oferecendo uma plataforma para vozes que talvez não se encaixem em narrativas mais convencionais.

Modo Poético: A Estética da Realidade



Imagine que você está ouvindo uma sinfonia ou contemplando uma pintura abstrata. A beleza e o significado não vêm de uma narrativa linear ou de uma explicação direta, mas da combinação de texturas, ritmos, cores e tons. O Modo Poético no documentário opera de forma semelhante. Ele prioriza a estética, a atmosfera e a evocação de sentimentos sobre a construção de um argumento lógico ou a apresentação de fatos de forma sequencial.

Nesse modo, o cineasta utiliza a câmera para explorar as qualidades visuais e sonoras do mundo de uma maneira mais abstrata e impressionista. A montagem pode ser não linear, as imagens podem ser altamente estilizadas, e o som pode ser usado para criar uma experiência sensorial imersiva. O objetivo não é tanto contar uma história com começo, meio e fim, mas sim criar uma impressão, uma sensação, uma meditação sobre um tema, lugar ou ideia.

Um exemplo clássico é *Rain* (1929), de Joris Ivens, que captura a atmosfera de Amsterdã sob a chuva, ou *Koyaanisqatsi* (1982), que, sem narração, utiliza imagens em câmera lenta e acelerada da natureza e da vida urbana, acompanhadas por uma trilha sonora hipnótica, para refletir sobre a relação entre humanidade e tecnologia. O Modo Poético é frequentemente encontrado em filmes experimentais, documentários de arte ou obras que buscam uma experiência mais contemplativa e subjetiva da realidade.

Elementos-chave

- Estética e atmosfera prioritárias
- Montagem não linear
- Imagens estilizadas
- Experiência sensorial imersiva
- Evocação sobre explicação

Hibridismo de Gêneros e Novas Fronteiras

A beleza da teoria de Bill Nichols reside em nos dar um ponto de partida, mas a realidade do cinema contemporâneo é que as fronteiras entre esses modos são cada vez mais fluidas. Hoje, é raro encontrar um documentário que se encaixe puramente em apenas um modo. A tendência é o **hibridismo**, onde os cineastas misturam elementos de diferentes modos para criar narrativas mais complexas e envolventes.

Doc-Ficção

Mescla elementos documentais com encenações e atores, como visto em *The Act of Killing* (2012), que convida ex-líderes de esquadrões da morte indonésios a reencenar seus crimes em diferentes gêneros cinematográficos.

Animação Documental

Como em *Waltz with Bashir* (2008), utiliza a animação para recontar memórias traumáticas, explorando a subjetividade e a reconstrução da memória de uma forma única.

Essa fusão de gêneros e estilos reflete uma busca por novas formas de expressar a complexidade da realidade e de engajar o público. Os cineastas estão constantemente experimentando, desafiando as convenções e expandindo o que consideramos ser um "documentário". Essa flexibilidade é um testemunho da vitalidade do gênero e da sua capacidade de se adaptar e inovar, oferecendo novas perspectivas sobre o mundo que nos cerca.

Documentário Interativo e Ética na Era Digital

A era digital não apenas expandiu as possibilidades estéticas do documentário, mas também revolucionou a forma como ele é produzido, distribuído e consumido. O surgimento do **documentário interativo** e do **web-documentário** transformou o espectador de um receptor passivo em um participante ativo na construção da narrativa. Agora, o público pode escolher caminhos, acessar informações adicionais, e até mesmo influenciar o desfecho da história, criando uma experiência mais imersiva e personalizada.

Plataformas digitais e tecnologias como a realidade virtual (VR) e a realidade aumentada (AR) abrem novas avenidas para a exploração da realidade. O documentário em VR, por exemplo, pode transportar o espectador para o centro de uma crise humanitária ou para a vida de uma comunidade distante, gerando empatia de uma forma sem precedentes. No entanto, essa nova fronteira traz consigo desafios éticos complexos.

📄 Desafios Éticos Contemporâneos

A **ética e a representação na era digital** tornam-se discussões ainda mais aprofundadas. Questões como o **consentimento** informado dos sujeitos filmados, especialmente em ambientes digitais onde o conteúdo pode ser remixado e compartilhado indefinidamente, ganham nova urgência. A **representação** justa e precisa de comunidades e indivíduos, evitando estereótipos ou exploração, é um imperativo. A facilidade de manipulação de imagens e sons exige uma vigilância constante sobre a autenticidade e a responsabilidade do cineasta, tornando a discussão sobre a verdade no documentário mais relevante do que nunca.



A Escolha do Modo: Ferramenta e Intenção

Compreender os modos de Bill Nichols não é apenas uma questão de categorizar filmes, mas de entender as escolhas intencionais dos cineastas. Cada modo é uma ferramenta, e a escolha de qual ferramenta usar (ou quais ferramentas combinar) depende da intenção do diretor, do tema abordado e da mensagem que se deseja transmitir. Um cineasta que quer persuadir sobre um tema social pode inclinar-se para o modo expositivo; um que busca a intimidade de uma vida pode preferir o observativo ou participativo.

É importante lembrar que os modos não são mutuamente exclusivos. Muitos documentários contemporâneos são híbridos, misturando elementos de diferentes modos para alcançar seus objetivos. Por exemplo, um documentário pode começar com uma abordagem observativa para apresentar um personagem, depois transitar para o modo participativo com entrevistas, e finalizar com um toque reflexivo sobre o processo de filmagem. Essa flexibilidade é o que torna o documentário um gênero tão dinâmico e capaz de explorar a complexidade do mundo.

Ao analisar um documentário, pergunte-se: Qual é a voz predominante? O cineasta está presente? Há uma narração? Como as imagens são apresentadas? Qual é a relação entre o que é mostrado e o que é dito? Essas perguntas, guiadas pelos modos de Nichols, o ajudarão a desvendar as camadas de significado e a apreciar a arte e a intenção por trás de cada obra. É uma habilidade valiosa para qualquer um que deseje não apenas ver, mas verdadeiramente entender o cinema do real.



Qual é a voz predominante?



O cineasta está presente?



Há uma narração?



Como as imagens são apresentadas?



Qual a relação entre mostrado e dito?

Conceito	Âmbito/Aplicação	Base/Origem	Exemplo
Expositivo	Informar, persuadir, educar	Narração "voz de Deus", retórica argumentativa	<i>Cosmos</i> , documentários históricos
Observativo	Capturar a vida sem intervenção	"Mosca na parede", cinema direto	<i>Primary</i> , <i>Salesman</i>
Participativo	Interação cineasta-sujeito	Entrevistas, presença do cineasta	<i>Roger & Me</i> , <i>Supersize Me</i>
Reflexivo	Questionar o processo de filmagem	Expor a construção, metalinguagem	<i>O Homem da Câmera</i> , <i>Exit Through the Gift Shop</i>
Performativo	Experiência subjetiva, emoção	Narrativas pessoais, experimentação	<i>Tongues Untied</i> , <i>Stories We Tell</i>
Poético	Estética, ritmo, tom sobre narrativa linear	Abstração, evocação, sensorial	<i>Rain</i> , <i>Koyaanisqatsi</i>

Consolidação: Desvendando as Camadas da Realidade

Chegamos ao fim de nossa exploração pelos modos de representação documental de Bill Nichols. Vimos que o documentário não é uma janela transparente para a realidade, mas sim uma construção cuidadosa, moldada pelas escolhas do cineasta. Desde a voz autoritária do modo expositivo até a subjetividade do performativo e a abstração do poético, cada abordagem oferece uma lente única para interpretar o mundo. Compreender esses modos nos equipa com ferramentas críticas para analisar, apreciar e até mesmo produzir documentários mais conscientes e impactantes.

Em prática:

Ao assistir a um documentário, tente identificar qual modo (ou combinação de modos) está sendo utilizado. Pergunte-se por que o cineasta fez essas escolhas e como elas afetam sua percepção da história. Essa prática aprimorará sua capacidade de leitura crítica e sua compreensão da complexidade das narrativas do real.

Autoavaliação

1

Qual modo de representação documental é caracterizado pela "voz de Deus" e pela retórica argumentativa, buscando informar e persuadir o espectador de forma direta?

1. Modo Observativo
2. Modo Participativo
3. Modo Expositivo
4. Modo Performativo

2

Um documentário que deliberadamente expõe sua própria equipe de filmagem, discute as escolhas de edição e questiona a objetividade da câmera está operando predominantemente em qual modo de Bill Nichols?

1. Modo Poético
2. Modo Reflexivo
3. Modo Expositivo
4. Modo Observativo

3

Qual dos modos enfatiza a experiência subjetiva e emocional da realidade, muitas vezes utilizando narrativas pessoais e formas experimentais para explorar temas de identidade e memória?

1. Modo Participativo
2. Modo Poético
3. Modo Performativo
4. Modo Expositivo

4

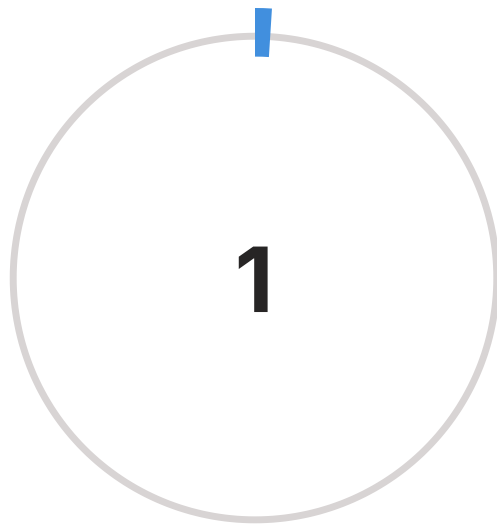
A tendência contemporânea de mesclar documentário com ficção, animação e outras formas experimentais é conhecida como:

1. Metalinguagem documental
2. Cinema direto
3. Hibridismo de gêneros
4. Documentário observativo puro

Questão Dissertativa

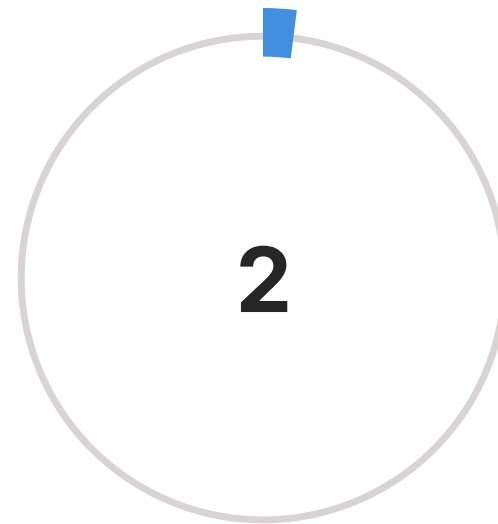
5. Discorra sobre os desafios éticos que o documentário interativo e o web-documentário trazem para a discussão sobre consentimento e representação na era digital.

Gabarito



Questão 1

c) Modo Expositivo



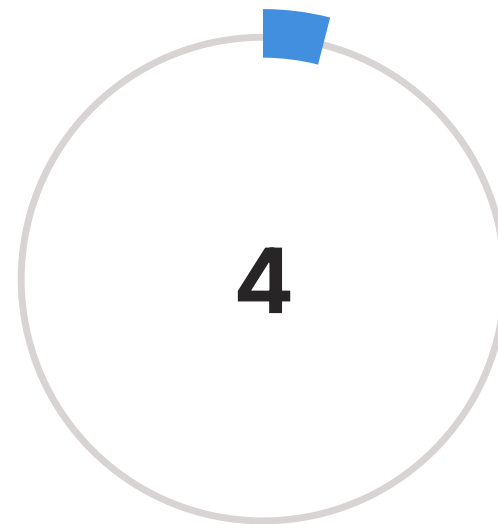
Questão 2

b) Modo Reflexivo



Questão 3

c) Modo Performativo



Questão 4

c) Hibridismo de gêneros

Próxima Aula e Recursos Adicionais

Próxima Aula:

Aula 4 – A Construção da Narrativa Documental, aprofundaremos como os elementos narrativos são estruturados para criar histórias envolventes e significativas a partir da realidade.

Recursos Adicionais:



Livro

Introdução ao Documentário de Bill Nichols – Para aprofundar nos conceitos originais.



Artigo

"Os Modos de Representação Documental e o Cinema Contemporâneo" – Para entender as aplicações atuais.



Filme

Stories We Tell (Sarah Polley) – Para observar o hibridismo e o modo performativo em ação.

NOTA IMPORTANTE: As informações regulatórias/legais/técnicas desta aula estão atualizadas até 2025. Consulte sempre fontes oficiais para verificar alterações.