

Aula 3 – Introdução aos Softwares Essenciais

A Jornada Digital: Desvendando as Ferramentas Essenciais

Você já se perguntou como aquelas fotos incríveis que vemos por aí ganham vida, transformando um simples clique em uma obra de arte? Ou talvez você tenha uma pasta cheia de imagens que, apesar de boas, parecem precisar de "algo a mais" para realmente brilhar. No mundo da fotografia digital, a câmera é apenas o começo da história. O verdadeiro poder de transformar e refinar suas imagens reside nas ferramentas que você escolhe para a pós-produção.

Esta aula é o seu primeiro passo para desmistificar o universo dos softwares de edição fotográfica. Sabemos que a rotina é corrida e o tempo é precioso, mas imagine o impacto de dominar as ferramentas certas para dar um toque profissional às suas fotos, seja para um projeto acadêmico, um portfólio pessoal ou até mesmo para aquela avaliação de títulos em um concurso. É um investimento no seu conhecimento e na sua capacidade de se destacar.

Ao final desta jornada, você não apenas conhecerá os principais softwares do mercado, como Adobe Lightroom Classic, Photoshop e Capture One, mas também entenderá o papel de cada um no fluxo de trabalho fotográfico moderno. Nosso objetivo é que você seja capaz de identificar qual ferramenta se encaixa melhor nas suas necessidades e comece a construir um fluxo de trabalho eficiente e criativo, preparando-o para ir além do básico e explorar o potencial máximo das suas imagens.

Vamos mergulhar juntos neste universo, conectando o que você já sabe sobre fotografia com as possibilidades ilimitadas que a edição digital oferece. Prepare-se para ver suas fotos sob uma nova luz e descobrir como a tecnologia pode ser sua maior aliada na busca pela imagem perfeita.

O Estúdio Digital: Por Que Precisamos de Softwares Específicos?

📄 **Do laboratório escuro ao estúdio digital:** A essência de refinar e dar vida à fotografia permanece a mesma, mas agora temos poder e precisão inimagináveis nas pontas dos nossos dedos.

No passado, o fotógrafo passava horas no laboratório escuro, manipulando químicos e luz para revelar e aprimorar suas imagens. Era um processo quase alquímico, onde a magia acontecia entre o negativo e o papel. Hoje, esse laboratório foi substituído por um ambiente digital, mas a essência de refinar e dar vida à fotografia permanece a mesma. A diferença é que, agora, temos um poder e uma precisão inimagináveis nas pontas dos nossos dedos.

Muitas pessoas pensam que a edição é apenas para "corrigir erros" ou "embelezar" uma foto. No entanto, a pós-produção é uma etapa criativa fundamental, tão importante quanto a captura da imagem. Ela permite que você expresse sua visão artística, corrija imperfeições técnicas que a câmera não pôde evitar e, o mais importante, conte a história que você deseja com a máxima clareza e impacto. Sem as ferramentas certas, suas fotos podem ficar presas em um limbo de "quase lá".

Imagine que você é um chef de cozinha. Você tem os melhores ingredientes (suas fotos), mas sem os utensílios adequados – facas afiadas, panelas de qualidade, um forno preciso – o resultado final pode não atingir seu potencial máximo. Os softwares de edição são esses utensílios.

É essa capacidade de ir além do registro bruto que torna o domínio dos softwares essenciais para qualquer pessoa séria sobre fotografia. Seja para ajustar a exposição de uma foto subexposta, remover elementos indesejados ou criar uma atmosfera específica com cores e tons, as ferramentas digitais são o seu laboratório moderno, pronto para transformar suas ideias em realidade visual.

O Ecossistema Adobe: A Fundação da Edição Fotográfica

Quando falamos em edição de imagem, é quase impossível não pensar na Adobe. A empresa construiu um verdadeiro império de softwares que se tornaram o padrão da indústria criativa, e na fotografia não é diferente. Para muitos, o ecossistema Adobe é o ponto de partida e, para muitos profissionais, o ponto de chegada. Entender como essas ferramentas se complementam é crucial para quem busca eficiência e qualidade.

Integração Perfeita

Como membros de uma orquestra bem ensaiada: cada um tem seu papel específico, mas é a harmonia entre eles que produz a sinfonia completa.

Fluxo Otimizado

Transite entre diferentes etapas da edição sem perder tempo ou qualidade, mantendo a continuidade do seu trabalho criativo.

Padrão da Indústria

Ferramentas reconhecidas mundialmente que garantem compatibilidade e suporte contínuo para seu crescimento profissional.

Dentro desse ecossistema, três nomes se destacam para o fotógrafo: **Lightroom Classic**, **Photoshop** e **Bridge**. Cada um foi projetado para atender a necessidades distintas, mas todos trabalham em conjunto para cobrir desde a organização inicial até a manipulação mais complexa da imagem. É como ter um assistente pessoal para cada fase do seu projeto fotográfico, garantindo que nenhuma etapa seja negligenciada.

Essa abordagem integrada não só otimiza seu tempo, mas também garante que você tenha as ferramentas certas para cada desafio criativo. Conhecer a função de cada um e como eles se comunicam é o segredo para desbloquear um fluxo de trabalho fluido e profissional, elevando suas habilidades de edição a um novo patamar.

Lightroom Classic: Seu Laboratório e Biblioteca Digital

Imagine que você acabou de voltar de uma viagem ou de um evento com centenas de fotos. A primeira coisa que você precisa fazer é organizar, selecionar as melhores e aplicar ajustes básicos que melhorem a imagem sem alterá-la fundamentalmente. É exatamente para isso que o Adobe Lightroom Classic foi criado: ser sua central de gerenciamento e edição não destrutiva.



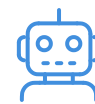
Catálogo Inteligente

Como um grande catálogo para todas as suas fotos. Ele não move ou duplica seus arquivos, mas cria um banco de dados inteligente que registra todas as informações e edições que você faz.




Edição Não Destrutiva

Suas imagens originais permanecem intocadas, e você pode experimentar à vontade, sabendo que sempre pode voltar ao ponto de partida.



IA Adobe Sensei

Ferramentas de mascaramento inteligente permitem seleções precisas de céu, pessoas ou objetos com apenas um clique, acelerando drasticamente o processo.

 **Fluxo de trabalho não destrutivo:** Uma das tendências mais importantes e benéficas da edição moderna - suas imagens originais permanecem sempre seguras.

Pense no Lightroom Classic como um bibliotecário meticuloso e um editor de fotos super eficiente. Ele permite que você importe, organize com palavras-chave e classificações, e depois desenvolva suas imagens com uma gama impressionante de ferramentas. Desde ajustes de exposição e balanço de branco até correções de lente e aprimoramento de cores, tudo é feito de forma intuitiva. Além disso, as ferramentas de mascaramento inteligente, impulsionadas pela **Inteligência Artificial (IA) Adobe Sensei**, permitem seleções precisas de céu, pessoas ou objetos com apenas um clique, acelerando drasticamente o processo de edição.

Com o Lightroom Classic, você não apenas edita, mas gerencia todo o seu acervo fotográfico de maneira profissional. É a ferramenta ideal para quem lida com grandes volumes de imagens e precisa de um controle preciso sobre cada etapa do processo, desde a importação até a exportação final.

Photoshop: O Poder Ilimitado da Manipulação Criativa

Se o Lightroom Classic é sua biblioteca e laboratório de revelação, o Adobe Photoshop é o seu estúdio de arte digital completo, onde a imaginação é o único limite. Enquanto o Lightroom foca em ajustes globais e organização, o Photoshop entra em cena quando você precisa de controle pixel a pixel, manipulações complexas ou a criação de composições que vão além da fotografia original.

Quando usar o Photoshop?

- Remover objetos indesejados
- Combinar elementos de diferentes imagens
- Criar efeitos especiais
- Transformar completamente a realidade
- Retoques pixel a pixel

Recursos Revolucionários

- Estrutura baseada em camadas
- IA Generativa (Preenchimento Generativo)
- Controle sem precedentes
- Flexibilidade total
- Comandos de texto para criação

Imagine que você está pintando um quadro. O Lightroom Classic seria como ajustar a iluminação do seu ateliê e preparar a tela com uma base uniforme. O Photoshop, por outro lado, é a sua paleta de cores ilimitada, seus pincéis de todos os tamanhos e texturas, e a capacidade de adicionar ou remover qualquer elemento da sua obra.

As recentes inovações em **Inteligência Artificial (IA) generativa**, como o "Preenchimento Generativo", permitem que você expanda o cenário de uma foto ou adicione objetos de forma incrivelmente realista, apenas com comandos de texto.

Para o fotógrafo que busca a perfeição nos detalhes, a criação de imagens fantásticas ou a restauração de fotos antigas, o Photoshop é a ferramenta definitiva. Ele complementa o Lightroom, oferecendo a profundidade e a versatilidade necessárias para qualquer desafio criativo que suas fotos possam apresentar.

Adobe Bridge: O Maestro da Organização de Arquivos

No vasto universo da fotografia digital, ter um sistema de organização eficiente é tão crucial quanto saber editar. É aqui que o Adobe Bridge entra em jogo, muitas vezes subestimado, mas essencial para um fluxo de trabalho fluido. Ele atua como um navegador de arquivos robusto, permitindo que você visualize, organize e gerencie seus ativos digitais de forma centralizada, sem precisar abrir cada software individualmente.

01

Centro de Comando

Navegue por pastas e visualize arquivos de forma centralizada, sem abrir softwares específicos.

03

Metadados e Organização

Adicione palavras-chave, classificações e metadados para manter seu acervo sempre organizado.

02

Pré-visualização Avançada

Visualize imagens (incluindo RAW), vídeos e outros tipos de arquivos antes de decidir como editá-los.

04

Integração Perfeita

Selecione arquivos no Bridge e abra-os diretamente no Lightroom ou Photoshop para edição.

- 📌 **Analogia da Biblioteca:** O Bridge é como o seu sistema de catalogação e as estantes, permitindo que você encontre rapidamente o "livro" certo, veja sua "capa" e leia um "resumo", antes de decidir se quer "lê-lo" por completo.

Embora o Lightroom Classic também tenha fortes capacidades de organização, o Bridge oferece uma visão mais ampla e agnóstica de arquivos, sendo útil para gerenciar não apenas fotos, mas também outros recursos como gráficos, vídeos e documentos que podem fazer parte de um projeto maior. É a ferramenta ideal para manter a ordem e a eficiência em seu acervo digital.

Lightroom Classic vs. Photoshop: Quando Usar Qual?

A dúvida entre qual software usar, Lightroom Classic ou Photoshop, é uma das mais comuns para quem está começando. Ambos são poderosos, mas suas filosofias e focos são distintos. Entender essa diferença é como saber qual ferramenta pegar na caixa de ferramentas: você não usaria uma chave de fenda para martelar um prego, certo? Cada um tem sua especialidade e seu momento ideal de uso.

Lightroom Classic

Brilha na gestão de grandes volumes de fotos e na edição não destrutiva. Otimizado para o fluxo de trabalho do fotógrafo, desde a importação e organização até os ajustes de cor, luz e correção de lente.

- Processar centenas de imagens de um evento
- Aplicar estilo consistente a uma série
- Ajustes globais eficientes
- Manter imagens originais seguras

Photoshop

Mestre da manipulação detalhada e criativa. Trabalha em nível de pixel, oferecendo controle absoluto sobre cada detalhe da imagem.

- Retoques precisos em áreas específicas
- Remoção de objetos complexos
- Composição de múltiplas imagens
- Criação de efeitos especiais
- IA generativa para expansão/alteração

Software	Especialidade	Exemplo de Uso
Lightroom Classic	Gerenciamento de acervo, edição não destrutiva	Processar 500 fotos de um casamento, ajustar exposição e cores de uma série
Photoshop	Manipulação detalhada, criação, retoque	Remover uma pessoa de uma foto, criar uma montagem, retoque de pele em retrato

A transição entre os dois é fluida: você pode começar no Lightroom para ajustes básicos e organização, e depois enviar uma foto para o Photoshop para retoques finos, retornando ao Lightroom quando terminar.

Capture One: A Alternativa Profissional com Foco em Cor

Embora a Adobe domine o mercado, existe uma alternativa robusta e altamente respeitada, especialmente entre fotógrafos profissionais que buscam o máximo em qualidade de imagem e controle de cor: o Capture One. Desenvolvido pela Phase One, uma empresa conhecida por suas câmeras de médio formato de altíssima resolução, o Capture One herdou uma filosofia de processamento de imagem que prioriza a fidelidade de cor e a nitidez.



Processador RAW de Elite

Engine de processamento elogiada por extrair o máximo de detalhes e nuances de cor dos arquivos brutos da câmera.



Precisão de Cores

Escolha preferida para fotógrafos de estúdio, moda e produto, onde a precisão das cores é absolutamente crítica.



Tethering Avançado

Funcionalidade de captura conectada permite controlar a câmera diretamente do computador e visualizar fotos em tempo real.

Pense no Capture One como um laboratório de alta precisão, especializado em calibração e reprodução de cores. Enquanto o Lightroom Classic é um canivete suíço para o fotógrafo, o Capture One é uma ferramenta de engenharia de ponta, focada em entregar a melhor qualidade possível desde o primeiro pixel.

Ele oferece ferramentas de ajuste de cor extremamente granulares, perfis de câmera personalizados e um sistema de camadas avançado que permite ajustes locais sem comprometer a qualidade global. Além disso, o Capture One é famoso por sua funcionalidade de "tethering" (captura conectada), que permite controlar a câmera diretamente do computador e visualizar as fotos em tempo real na tela grande, uma característica indispensável em estúdios profissionais.

Para quem busca o ápice da qualidade de imagem e controle de cor, o Capture One é uma ferramenta que merece ser explorada.

Capture One vs. Adobe: Uma Filosofia Diferente

A escolha entre Capture One e o ecossistema Adobe (especialmente Lightroom Classic) muitas vezes se resume a uma questão de filosofia de trabalho e prioridades. Ambos são excelentes, mas abordam a edição de imagem de maneiras ligeiramente diferentes, o que pode influenciar significativamente seu fluxo de trabalho e os resultados que você busca. Não se trata de qual é "melhor", mas de qual é "melhor para você".



Capture One

Qualidade de processamento RAW superior, controle de cor granular, interface personalizável, tethering robusto. Curva de aprendizado mais íngreme.



Lightroom Classic

Solução abrangente e integrada, interface intuitiva, vasta comunidade, integração perfeita com Photoshop, IA avançada.

Software	Foco Principal	Cenário Ideal
Capture One	Qualidade RAW, controle de cor, tethering	Fotografia de produto/moda em estúdio, onde a fidelidade de cor é primordial
Lightroom Classic	Gerenciamento, edição não destrutiva, IA	Edição de grandes volumes de fotos de eventos, viagens, com integração ao Photoshop

Dica de Escolha: A decisão depende do seu foco - prioridade máxima em cor e tethering (Capture One) ou um ecossistema mais amplo e integrado com IA (Adobe).

A escolha, portanto, depende do seu foco: prioridade máxima em cor e tethering (Capture One) ou um ecossistema mais amplo e integrado com IA (Adobe).

O Papel de Cada Software no Fluxo de Trabalho Fotográfico

Entender as ferramentas é um passo, mas saber como elas se encaixam em um fluxo de trabalho coeso é o que realmente transforma sua eficiência. Um fluxo de trabalho fotográfico é como uma linha de montagem: cada etapa tem sua função, e a ordem importa. A beleza dos softwares que discutimos é que eles foram projetados para complementar uns aos outros, permitindo que você construa um processo otimizado.



Imagine que você está construindo uma casa. O Adobe Bridge seria o seu almoxarifado, o Lightroom Classic seria a fundação e a estrutura principal, e o Photoshop seria o acabamento fino, a decoração, a pintura artística.

Um fluxo de trabalho típico pode começar com a importação e organização das fotos no Lightroom Classic (ou Bridge, se você precisar de uma visão mais ampla de diferentes tipos de arquivos). No Lightroom, você faria a seleção inicial, aplicaria ajustes de exposição, cor, balanço de branco e correções de lente. Para fotos que exigem retoques mais profundos, remoção de elementos ou composições complexas, você enviaria a imagem para o Photoshop. Após a manipulação no Photoshop, a imagem finalizada pode ser salva e reimportada para o Lightroom para gerenciamento e exportação.

Essa sinergia entre os softwares permite que você aproveite o melhor de cada um, garantindo que cada etapa do seu processo seja realizada com a ferramenta mais adequada. É a chave para um trabalho eficiente, de alta qualidade e que libera tempo para o que realmente importa: a sua criatividade.

Dominando os Fluxos de Trabalho Não Destrutivos: A Regra de Ouro

No universo da edição digital, há um princípio que se tornou a "regra de ouro" para qualquer fotógrafo sério: o **fluxo de trabalho não destrutivo**. Se você ainda não o adota, esta é a hora de incorporá-lo. Ele é a garantia de que suas imagens originais permanecerão intocadas, não importa quantas edições, experimentos ou ajustes você faça. É como ter um "botão de desfazer" infinito para todas as suas ações.

Negativo Digital Protegido

Sua foto original permanece como um negativo precioso, sempre intacta e disponível para novas interpretações.

Experimentação Sem Medo

Trabalhe em uma "cópia transparente" sobreposta ao original, fazendo todas as alterações sem riscos.

Reversibilidade Total

Remova ou modifique qualquer ajuste a qualquer momento, ou reverta para o estado original com um clique.

Metadados vs. Pixels: Softwares como Lightroom Classic e Capture One registram instruções (metadados) que são aplicadas apenas na visualização ou exportação, nunca alterando os pixels originais.

Pense na sua foto original como um negativo precioso. No passado, se você fizesse uma cópia e a estragasse, o negativo ainda estaria lá para fazer outra. No mundo digital, um fluxo de trabalho destrutivo seria como cortar ou pintar diretamente no seu negativo original, sem chance de voltar atrás. Um fluxo não destrutivo, por outro hand, é como trabalhar em uma cópia transparente que você sobrepõe ao negativo, fazendo todas as alterações ali. O negativo original permanece intacto, e você pode remover ou modificar a cópia transparente a qualquer momento.

Softwares como o Adobe Lightroom Classic e o Capture One são construídos sobre essa filosofia. Quando você faz um ajuste de exposição, cor ou nitidez, o software não altera os pixels da imagem original. Em vez disso, ele registra uma série de instruções (metadados) que são aplicadas à imagem apenas quando ela é visualizada ou exportada. Isso significa que você pode voltar a qualquer momento, mudar um ajuste, remover outro, ou até mesmo reverter a imagem para seu estado original com um único clique.

Adotar um fluxo de trabalho não destrutivo não é apenas uma boa prática; é uma salvaguarda para sua criatividade e seu acervo. Ele permite que você experimente sem medo, evolua suas edições ao longo do tempo e garanta a longevidade e a integridade de suas imagens. É a base para um trabalho profissional e seguro.

A Revolução da IA: Ferramentas Inteligentes para Edição Acelerada

A Inteligência Artificial (IA) não é mais ficção científica; ela está transformando rapidamente o mundo da edição fotográfica, tornando tarefas complexas mais rápidas e acessíveis. As ferramentas de IA não vêm para substituir a criatividade humana, mas para potencializá-la, liberando o fotógrafo de tarefas repetitivas e permitindo que ele se concentre na visão artística.



Seleções Inteligentes

Identifique automaticamente o céu em uma paisagem, as pessoas em um retrato, ou elementos específicos da imagem em segundos.



Preenchimento Generativo

Expanda a tela da sua imagem e preencha o espaço vazio com conteúdo gerado pela IA que se integra perfeitamente.



Remoção Mágica

Remova objetos complexos de forma inteligente, com a IA reconstruindo o fundo de maneira realista.

Adobe Sensei em Ação

No Lightroom Classic, os recursos de mascaramento inteligente permitem que você selecione o céu, o fundo ou um sujeito com um único clique, e então aplique ajustes específicos apenas a essa área. No Photoshop, a IA generativa leva isso a um novo nível com comandos de texto que geram conteúdo realista.



Assistente Pessoal Digital:

Imagine ter um exército de pequenos ajudantes trabalhando nos bastidores, resolvendo detalhes técnicos enquanto você foca na visão criativa.

Essas inovações não são apenas truques; elas são ferramentas poderosas que otimizam o fluxo de trabalho, economizam tempo e abrem novas possibilidades criativas. A IA na edição é como ter um exército de pequenos ajudantes trabalhando nos bastidores, permitindo que você se concentre na grande visão, enquanto os detalhes técnicos são resolvidos de forma inteligente e eficiente.

Color Grading e Teoria da Cor Aplicada: Além dos Ajustes Básicos

A cor é um dos elementos mais poderosos na fotografia, capaz de evocar emoções, criar atmosferas e guiar o olhar do espectador. Ir além dos ajustes básicos de saturação e balanço de branco e mergulhar no **Color Grading** é o que diferencia uma foto boa de uma foto com impacto narrativo. É a arte de manipular as cores de uma imagem para criar um estilo visual coeso e expressar uma intenção específica.

Tons Quentes

Evocam nostalgia, felicidade, aconchego e energia. Ideais para retratos familiares, pôr do sol e momentos íntimos.

Tons Frios

Transmitem melancolia, serenidade, profissionalismo e modernidade. Perfeitos para paisagens, arquitetura e ambientes corporativos.

Pense na cor como a trilha sonora de um filme. Uma trilha sonora alegre pode transformar uma cena simples em algo divertido, enquanto uma melodia sombria pode criar tensão. Da mesma forma, o Color Grading permite que você "pinte" a emoção da sua foto.

01

Cores Complementares

Cores opostas no círculo cromático que criam contraste vibrante e chamam atenção.

02

Cores Análogas

Cores vizinhas no círculo cromático que criam harmonia suave e sensação de unidade.

03

Tríades

Três cores equidistantes no círculo cromático que oferecem equilíbrio dinâmico.

A teoria da cor, que estuda como as cores interagem e afetam a percepção humana, é a base para um Color Grading eficaz. Conhecer conceitos como cores complementares, análogas ou tríades permite que você faça escolhas conscientes e crie harmonias visuais que elevam sua imagem. Softwares como Lightroom Classic e Capture One oferecem ferramentas avançadas, como curvas de tom, HSL (Matiz, Saturação, Luminosidade) e painéis de calibração, que permitem um controle granular sobre cada aspecto da cor.

Dominar o Color Grading é um passo crucial para desenvolver sua assinatura visual como fotógrafo. É a capacidade de transformar uma imagem tecnicamente correta em uma peça de arte que comunica e ressoa com o público, adicionando profundidade e personalidade ao seu trabalho.

Escolhendo Seu Software Ideal: Critérios e Considerações

Com tantas opções poderosas, a pergunta final é: qual software é o ideal para você? A resposta não é única, pois depende de suas necessidades, seu estilo de fotografia, seu orçamento e até mesmo sua disposição para aprender. Não existe uma ferramenta "melhor" em absoluto, mas sim a mais adequada para o seu momento e seus objetivos.

1 Tipo de Fotografia

Grandes volumes (eventos, viagens) → Lightroom Classic. Manipulação criativa → Photoshop. Estúdio/moda com precisão de cor → Capture One.

2 Nível de Experiência


Lightroom Classic é mais acessível para iniciantes. Photoshop e Capture One exigem mais dedicação para dominar suas complexidades.

3 Orçamento e Modelo

Adobe opera com assinatura (Creative Cloud). Capture One oferece licença perpétua ou assinatura. Considere o custo a longo prazo.

4 Fluxo de Trabalho

Precisa de integração com outros softwares de design? Adobe oferece ecossistema completo. Prefere ferramenta especializada? Capture One pode ser ideal.

 **Dica de Ouro:** A melhor abordagem é experimentar. Muitos softwares oferecem versões de teste gratuitas. Baixe-os, teste-os com suas próprias fotos e veja qual se adapta melhor ao seu estilo.

Por fim, pense no seu **fluxo de trabalho geral**. Você precisa de integração com outros softwares de design? A Adobe oferece um ecossistema completo. Você prefere uma ferramenta mais especializada? O Capture One pode ser mais adequado. A melhor abordagem é experimentar. Muitos softwares oferecem versões de teste gratuitas. Baixe-os, teste-os com suas próprias fotos e veja qual se adapta melhor ao seu estilo e às suas mãos. A escolha do software é uma decisão pessoal que moldará sua jornada fotográfica.

Consolidando Seu Conhecimento e Próximos Passos

Chegamos ao fim desta introdução aos softwares essenciais de edição fotográfica. Percorreremos o ecossistema Adobe, com o Lightroom Classic como seu gerenciador e editor não destrutivo, o Photoshop como seu estúdio de manipulação criativa e o Bridge como seu organizador de arquivos. Exploramos também o Capture One, uma alternativa poderosa com foco em qualidade de cor e tethering. Mais importante, entendemos a importância dos fluxos de trabalho não destrutivos, o impacto da IA na edição e como o Color Grading eleva a narrativa visual.



Experimente

Baixe as versões de teste dos softwares e importe suas fotos para testar na prática.



Comece Básico

Inicie com ajustes básicos no Lightroom ou Capture One antes de explorar o Photoshop.



Pratique

Lembre-se do fluxo não destrutivo e não tenha medo de errar. A prática leva à maestria.

Em prática: Comece a experimentar! Baixe as versões de teste dos softwares, importe suas fotos e tente aplicar os conceitos que vimos. Não tenha medo de errar; lembre-se do fluxo não destrutivo. Comece com ajustes básicos no Lightroom ou Capture One e, aos poucos, explore as possibilidades do Photoshop para retoques mais complexos. A prática leva à maestria.

Autoavaliação

1 Qual software é mais indicado para gerenciar grandes volumes de fotos e realizar edições não destrutivas de forma eficiente?

- a) Adobe Photoshop
- b) Adobe Bridge
- c) Adobe Lightroom Classic
- d) Capture One (apenas para estúdio)

2 A principal vantagem de um fluxo de trabalho não destrutivo é:

- a) Acelerar a exportação das imagens.
- b) Preservar a imagem original, permitindo reversão a qualquer momento.
- c) Reduzir o tamanho dos arquivos de imagem.
- d) Automatizar todas as edições com Inteligência Artificial.

3 Qual ferramenta de IA da Adobe permite expandir o cenário de uma foto ou adicionar objetos de forma realista a partir de comandos de texto?

- a) Adobe Sensei no Lightroom Classic para mascaramento.
- b) Preenchimento Generativo no Photoshop.
- c) Ferramenta de Clone no Lightroom Classic.
- d) Correção de Lente automática no Capture One.

4 Para um fotógrafo de moda em estúdio que busca a máxima fidelidade de cor e controle de tethering, qual software é frequentemente considerado uma alternativa profissional de destaque?

- a) Adobe Bridge
- b) Adobe Lightroom Classic
- c) Adobe Photoshop
- d) Capture One

5 Explique brevemente a diferença fundamental entre o Adobe Lightroom Classic e o Adobe Photoshop em termos de suas principais funcionalidades e quando usar cada um.

Resposta dissertativa

Gabarito

Questão 1

c) Adobe Lightroom Classic

Questão 2

b) Preservar a imagem original, permitindo reversão a qualquer momento.

Questão 3

b) Preenchimento Generativo no Photoshop.

Questão 4

d) Capture One

❏ Questão 5 - Resposta Esperada:

O Lightroom Classic é focado no gerenciamento de grandes volumes de fotos e edição não destrutiva (ajustes globais de cor, luz, organização), ideal para o fluxo de trabalho do fotógrafo. O Photoshop, por sua vez, é uma ferramenta de manipulação detalhada e criativa (retoques pixel a pixel, composição, remoção de objetos, IA generativa), usado quando a imagem precisa de intervenções mais profundas e artísticas.

Próximos Passos e Recursos Adicionais



Próxima Aula

Na **Aula 4 – Workflow e Gerenciamento de Arquivos**, aprofundaremos como integrar essas ferramentas em um fluxo de trabalho eficiente, desde a importação até a exportação final, garantindo que suas fotos estejam sempre organizadas e acessíveis.



Tutoriais Oficiais

Explore funcionalidades específicas através dos tutoriais oficiais da Adobe e Capture One para aprofundar seu conhecimento técnico.



Comunidade

Participe de fóruns de fotografia online para tirar dúvidas e compartilhar experiências com outros fotógrafos e editores.

Recursos Adicionais:

- **Tutoriais oficiais da Adobe e Capture One:** Para explorar funcionalidades específicas.
- **Canais de YouTube especializados em edição de fotos:** Para ver exemplos práticos e dicas.
- **Fóruns de fotografia online:** Para tirar dúvidas e compartilhar experiências com a comunidade.



NOTA IMPORTANTE: As informações técnicas desta aula estão atualizadas até 2025. Consulte sempre as fontes oficiais dos desenvolvedores de software para verificar atualizações de recursos e compatibilidade.