

Aula 22 – Edição Genômica com CRISPR-Cas9: Mecanismos e Potencial

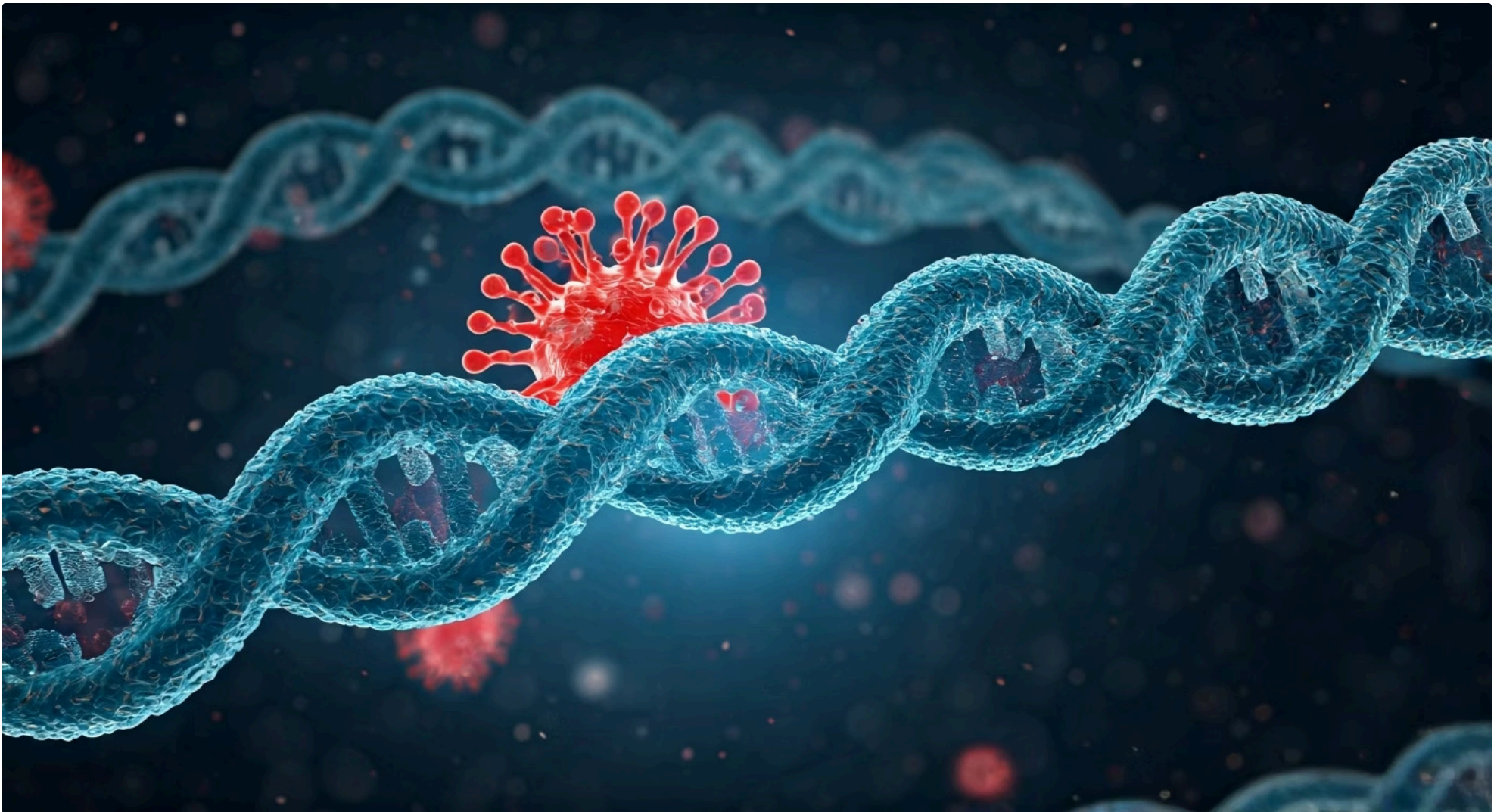


Imagine um mundo onde podemos corrigir erros no "código da vida", o DNA, com uma precisão cirúrgica. Parece ficção científica, não é? Mas essa é a realidade que a tecnologia CRISPR-Cas9 nos trouxe. Ela representa uma das maiores revoluções na biologia e medicina modernas, abrindo portas para tratamentos de doenças genéticas, melhoramento de culturas agrícolas e uma compreensão mais profunda da vida.

Nesta aula, vamos desvendar os segredos por trás dessa ferramenta poderosa. Você entenderá como ela funciona, desde sua origem humilde em bactérias até sua adaptação como uma das mais sofisticadas ferramentas de edição genômica que temos hoje. Nosso objetivo é que, ao final, você seja capaz de descrever os componentes do sistema CRISPR-Cas9, diferenciar os mecanismos de reparo celular que ele utiliza e discutir as variações e o vasto potencial dessa tecnologia, conectando-a com as tendências mais atuais da biotecnologia.

Prepare-se para uma jornada fascinante pelo universo da edição genômica, um campo que está redefinindo o que é possível na ciência e na saúde. Vamos explorar não apenas a ciência por trás do CRISPR, mas também suas implicações práticas e o impacto que ele já está causando em diversas áreas, desde a bancada do laboratório até a mesa de discussão sobre ética e regulamentação.

A Descoberta Inesperada: O Sistema CRISPR em Bactérias



A história da edição genômica com CRISPR-Cas9 não começou em um laboratório de ponta buscando curas para doenças, mas sim na observação curiosa de sequências repetitivas no DNA de bactérias. Por décadas, cientistas notaram esses padrões incomuns, mas sua função permaneceu um mistério. Era como encontrar um livro com capítulos repetidos e não entender o porquê, até que a peça do quebra-cabeça se encaixou.

CRISPR: Clustered Regularly Interspaced Short Palindromic Repeats - Repetições Palindrômicas Curtas Agrupadas e Regularmente Espaçadas

Essas sequências, batizadas de CRISPR (Clustered Regularly Interspaced Short Palindromic Repeats), revelaram ser parte de um sistema imunológico adaptativo bacteriano. Pense nisso como um "arquivo de memória" genético. Quando uma bactéria é atacada por um vírus, ela consegue "fotografar" um pedaço do DNA viral e guardá-lo em seu próprio genoma, entre as repetições CRISPR. É uma estratégia engenhosa de defesa contra futuros invasores.

Essa descoberta foi um divisor de águas. Ela nos mostrou que a natureza já havia desenvolvido um sistema elegante e preciso para identificar e neutralizar material genético estranho. A partir daí, a pergunta natural que surgiu foi: se as bactérias podem fazer isso para se defender, poderíamos nós adaptar essa ferramenta para editar o DNA de outras formas, talvez para corrigir genes defeituosos em humanos ou melhorar características em plantas?

De Defesa Bacteriana a Ferramenta de Edição: A Adaptação do CRISPR

01

Descoberta do Sistema

Identificação das sequências CRISPR em bactérias e compreensão de sua função imunológica

03

Direcionamento Preciso

Desenvolvimento de guias customizados para mirar qualquer sequência de DNA desejada

02

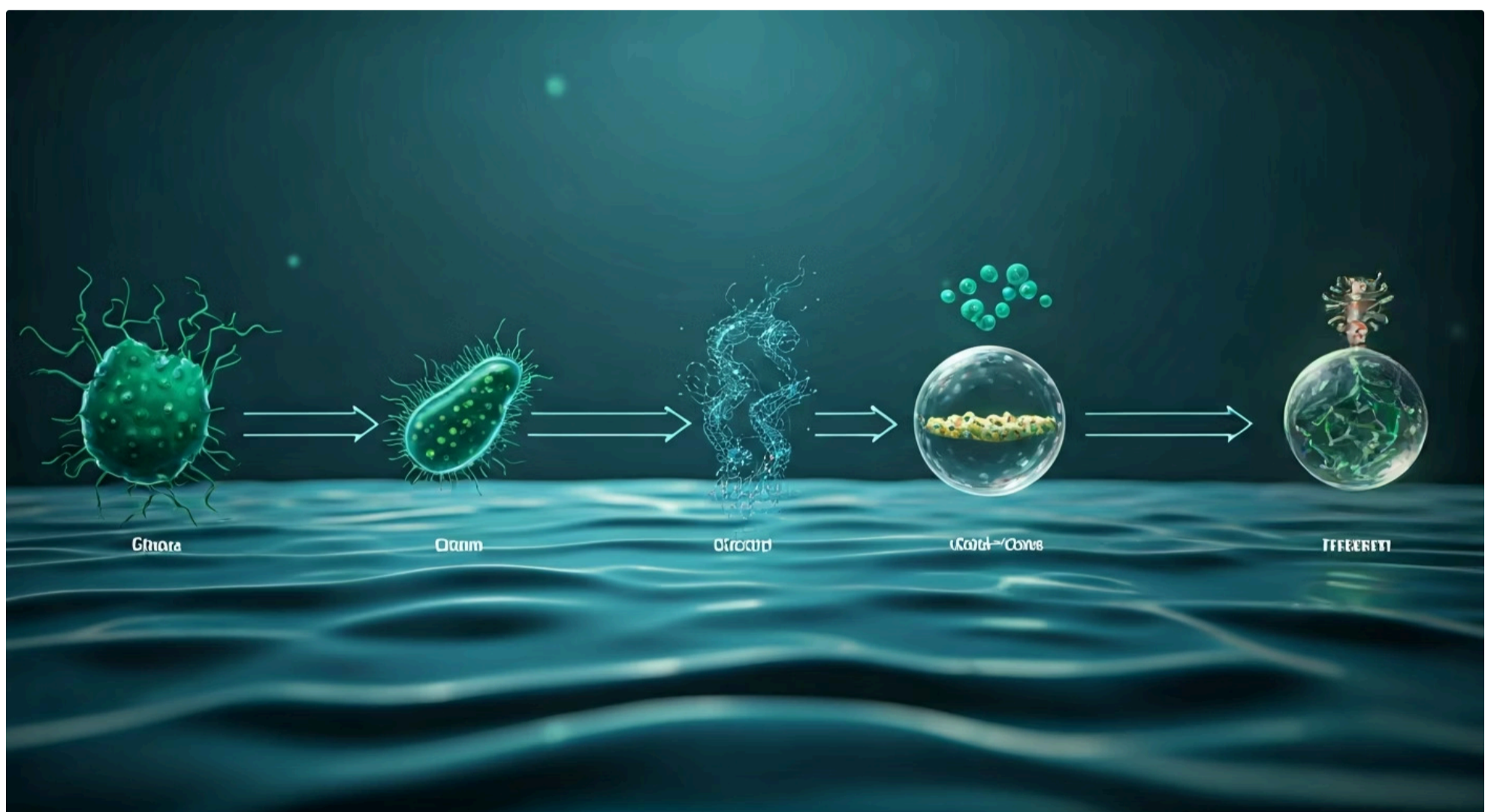
Simplificação

Reprogramação do sistema para uso em laboratório, removendo complexidades bacterianas

04

Aplicação Universal

Transformação em ferramenta versátil para edição genômica em diversos organismos

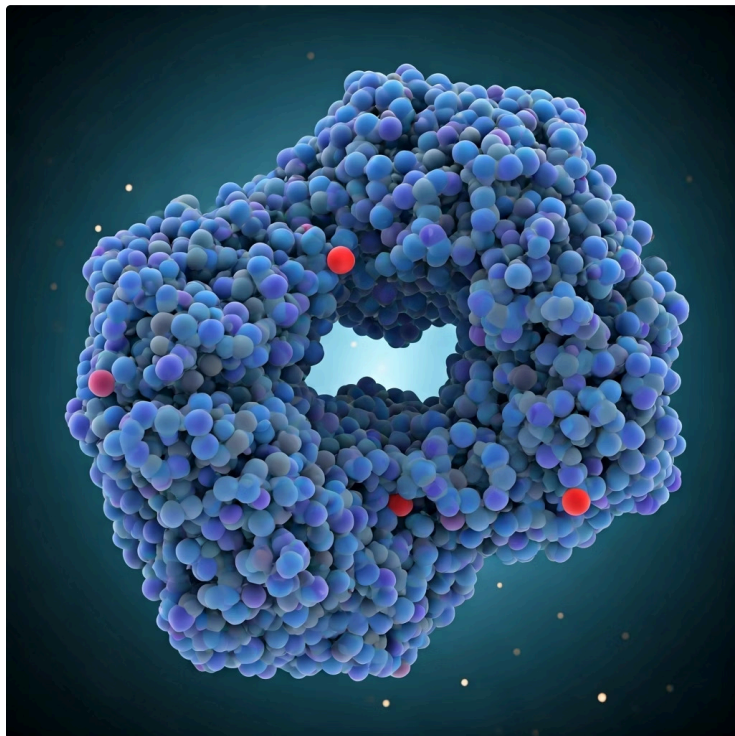


A transição do sistema CRISPR de um mecanismo de defesa bacteriano para uma ferramenta de edição genômica revolucionária é uma das histórias mais inspiradoras da ciência moderna. Uma vez que os cientistas entenderam como as bactérias usavam o CRISPR para se proteger de vírus, a ideia de "sequestrar" esse sistema para nossos próprios propósitos começou a tomar forma. Era como descobrir que a chave mestra de um castelo antigo poderia ser adaptada para abrir qualquer porta.

O grande salto aconteceu quando pesquisadores perceberam que poderiam simplificar e reprogramar esse sistema. Em vez de deixar a bactéria decidir qual DNA viral cortar, eles poderiam projetar um "guia" específico para direcionar a tesoura molecular a qualquer sequência de DNA que desejassem. Essa capacidade de direcionamento preciso abriu um leque de possibilidades inimagináveis, transformando o CRISPR em uma ferramenta universal para manipular o genoma.

Essa adaptação não foi trivial. Exigiu anos de pesquisa e colaboração entre diferentes equipes, mas o resultado foi espetacular: uma tecnologia que permite aos cientistas cortar e editar o DNA em locais específicos com uma eficiência e facilidade sem precedentes. Essa capacidade de "reescrever" o código genético nos coloca em uma nova era da biotecnologia, com implicações profundas para a medicina, agricultura e pesquisa fundamental.

Os Componentes Essenciais: A Nuclease Cas9



A Tesoura Molecular

No coração do sistema CRISPR-Cas9 como ferramenta de edição genômica, encontramos dois componentes principais que trabalham em conjunto, como uma equipe de cirurgiões moleculares. O primeiro deles é a **nuclease Cas9**. Pense na Cas9 como a "tesoura molecular" do sistema. Sua função é cortar as duas fitas da molécula de DNA em um local específico, criando uma quebra.

Função Principal

Clivar (cortar) as duas fitas da molécula de DNA em um local específico

Origem

Enzima bacteriana que destrói DNA viral invasor no sistema imunológico adaptativo

Especificidade

Extremamente precisa, mas requer um parceiro (sgRNA) para saber onde cortar

A Cas9 é uma enzima, uma proteína que tem a capacidade de clivar (cortar) o DNA. No contexto bacteriano, ela é a executora que destrói o DNA viral invasor. Para nós, no laboratório, ela é a ferramenta que nos permite fazer uma incisão precisa no genoma. Sem a Cas9, o sistema CRISPR não teria a capacidade de modificar o DNA, pois é ela quem realiza a ação física de corte.

É importante notar que a Cas9 não corta o DNA aleatoriamente. Ela é extremamente específica, mas essa especificidade não vem dela sozinha. Ela precisa de um parceiro para saber exatamente onde cortar. Essa parceria é o que torna o sistema tão poderoso e controlável, permitindo que os cientistas direcionem a Cas9 para praticamente qualquer sequência de DNA desejada.

O Guia Preciso: O RNA Guia (sgRNA)



☐ **sgRNA:** Single Guide RNA - RNA Guia Único

Se a nuclease Cas9 é a tesoura molecular, então o **RNA guia (sgRNA)** é o "GPS" que a direciona para o local exato no genoma onde o corte deve ser feito. O sgRNA é uma pequena molécula de RNA que foi projetada para ser complementar a uma sequência específica de DNA que queremos editar. É como ter um mapa detalhado e uma bússola que apontam para um único ponto no vasto território do genoma.

Sequência Guia

~20 nucleotídeos
complementares ao DNA alvo -
a parte que "reconhece" o local

Estrutura Andaime

Região que se liga à proteína
Cas9, formando o complexo
funcional

Programabilidade

Pode ser projetado para mirar
praticamente qualquer
sequência de DNA

O sgRNA possui duas partes principais: uma sequência de cerca de 20 nucleotídeos que se liga ao DNA alvo (a parte "guia") e uma estrutura que se liga à proteína Cas9 (a parte "andaime"). Essa união entre o sgRNA e a Cas9 forma um complexo molecular que patrulha o núcleo da célula. Quando a sequência guia do sgRNA encontra uma sequência complementar no DNA, ela se liga a ela, posicionando a Cas9 no local exato para realizar o corte.

A beleza do sgRNA reside em sua flexibilidade. Podemos projetar um sgRNA para se ligar a praticamente qualquer sequência de DNA que desejamos editar. Essa capacidade de "programar" o sistema CRISPR-Cas9 para mirar em alvos específicos é o que o torna uma ferramenta tão versátil e poderosa para a engenharia genômica, permitindo-nos fazer alterações pontuais no código genético.

A Dança da Edição: Cas9, sgRNA e o Corte no DNA



Agora que conhecemos os protagonistas – a nuclease Cas9 e o RNA guia (sgRNA) – vamos entender como eles orquestram a edição genômica. Imagine que você tem um livro muito grande (o genoma) e quer corrigir uma única palavra (um gene). Você não pode simplesmente rasgar uma página inteira; precisa de uma intervenção precisa.



Formação do Complexo

O sgRNA se liga à proteína Cas9, criando o complexo funcional



Busca no Genoma

O complexo "navega" pelo DNA procurando a sequência complementar



Reconhecimento

O sgRNA encontra e se liga à sequência alvo no DNA



Corte Preciso

A Cas9 realiza o corte de fita dupla no local exato

O processo começa com a criação do complexo Cas9-sgRNA. O sgRNA, com sua sequência guia específica, se liga à proteína Cas9. Este complexo então "navega" pelo DNA da célula, procurando por uma sequência que seja complementar ao seu guia. É como um detetive procurando uma impressão digital específica em uma cena de crime.

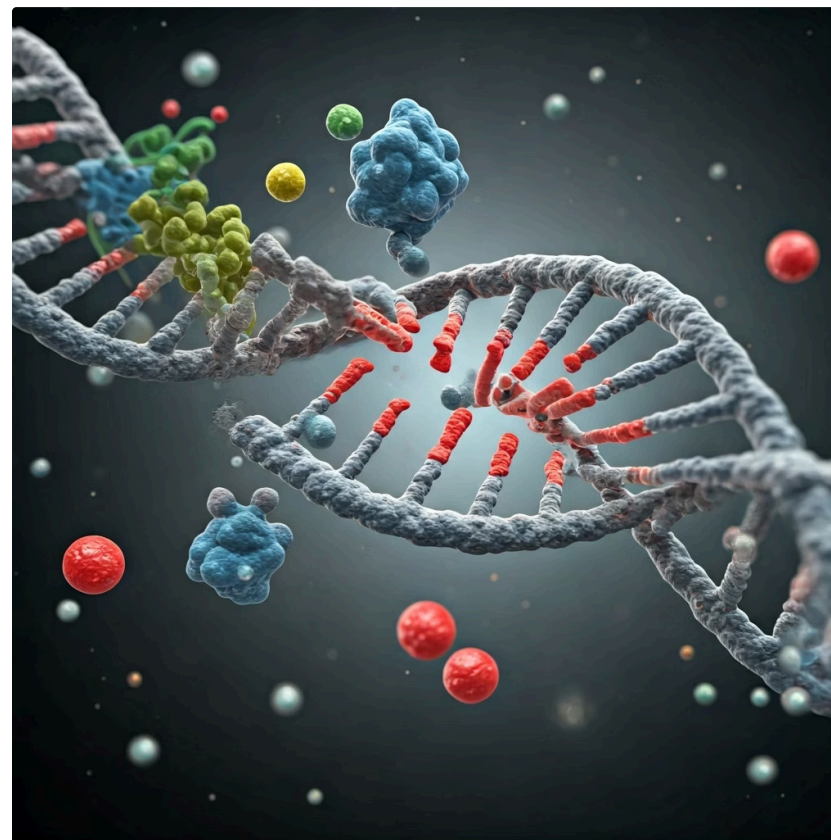
Quando o sgRNA encontra a sequência de DNA correspondente, ele se liga firmemente a ela. Essa ligação posiciona a Cas9 exatamente no local desejado. Uma vez ancorada, a Cas9 age como uma tesoura molecular, fazendo um corte de fita dupla no DNA. Esse corte é o ponto de partida para todas as modificações genômicas, pois ele ativa os próprios mecanismos de reparo da célula, que serão os verdadeiros "editores" do genoma.

Mecanismos de Reparo Celular: NHEJ – O "Remendo Rápido"

Non-Homologous End Joining

Uma vez que a nuclease Cas9 realiza o corte de fita dupla no DNA, a célula entra em modo de emergência. Ela tem mecanismos inatos para reparar danos ao seu material genético, e esses mecanismos são cruciais para a edição genômica. O primeiro e mais comum desses mecanismos é a **Junção de Pontas Não Homólogas (NHEJ - Non-Homologous End Joining)**.

Pense no NHEJ como um "remendo rápido" ou um "curativo de emergência". Quando há uma quebra de fita dupla, a célula tenta juntar as pontas do DNA o mais rápido possível para evitar danos maiores. No entanto, esse processo é muitas vezes imperfeito. Ele pode levar à inserção ou deleção de alguns nucleotídeos no local do corte, resultando em pequenas mutações.



Velocidade

Mecanismo mais rápido e eficiente de reparo celular

Imprecisão

Propenso a inserções ou deleções (indels) de nucleotídeos

Aplicação

Ideal para silenciar ou "desligar" genes específicos (gene knockout)

Essas pequenas alterações podem ter um grande impacto. Se o corte for feito dentro de um gene, a inserção ou deleção de nucleotídeos pode mudar o "quadro de leitura" do gene, tornando-o inativo ou produzindo uma proteína disfuncional. Essa característica do NHEJ é frequentemente utilizada quando o objetivo é "silenciar" ou "desligar" um gene específico, por exemplo, para estudar sua função ou para inativar um gene causador de doença.

Mecanismos de Reparo Celular: HDR – A "Correção Precisa"



Enquanto o NHEJ é o "remendo rápido" e muitas vezes imperfeito, o segundo mecanismo de reparo celular, a **Recombinação Dirigida por Homologia (HDR - Homology-Directed Repair)**, é o "cirurgião preciso". Este mecanismo é ativado quando a célula possui uma cópia idêntica ou muito similar do DNA danificado, geralmente a cromátide irmã durante a divisão celular.

📄 **HDR: Homology-Directed Repair - Recombinação Dirigida por Homologia**



Requer Molde

Necessita de uma sequência de DNA modelo para guiar o reparo



Alta Precisão

Permite correções exatas, inserções ou substituições específicas



Menos Eficiente

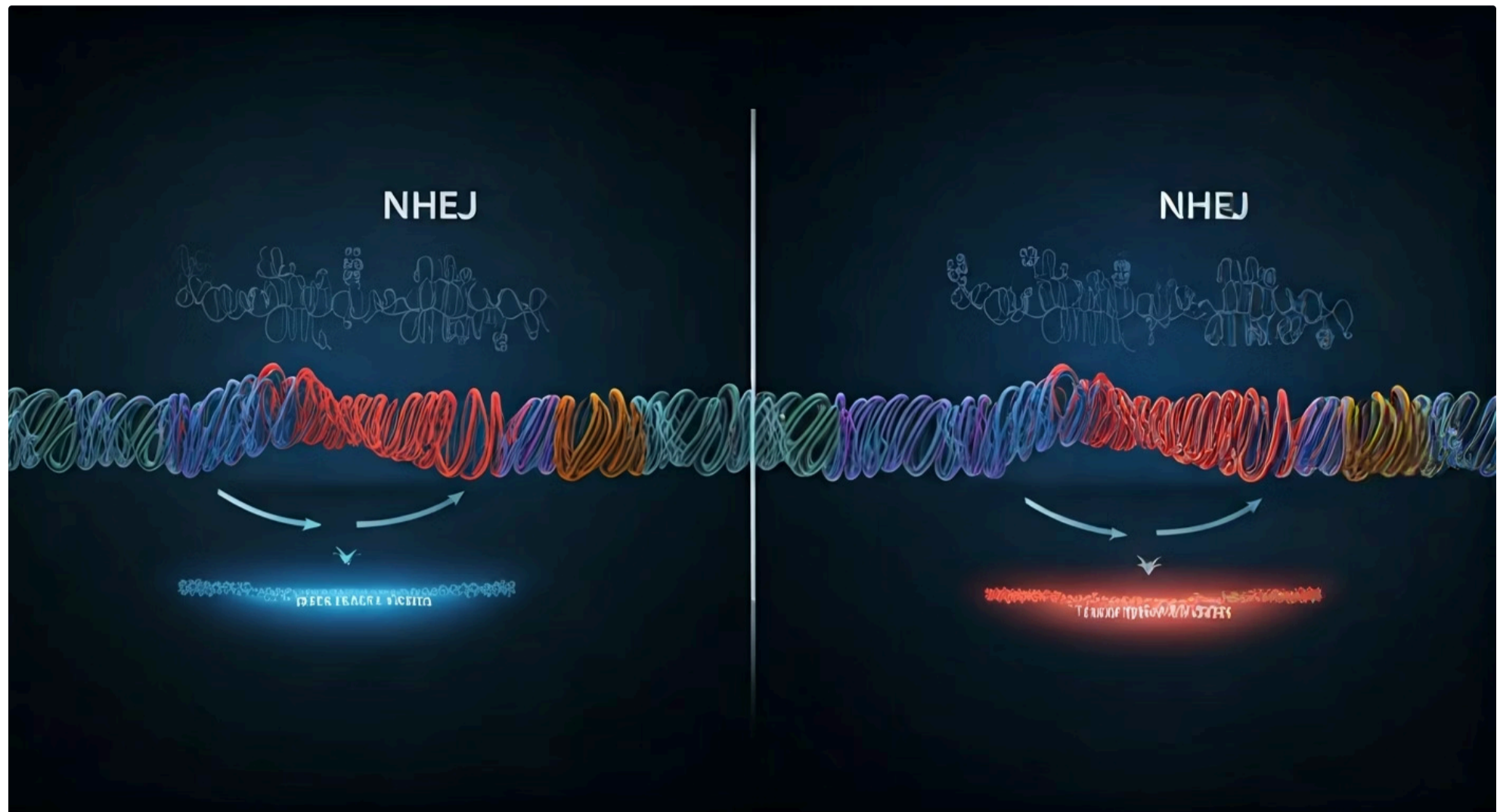
Ocorre apenas em certas fases do ciclo celular

Para que o HDR ocorra, precisamos fornecer à célula um "molde" de DNA que contenha a sequência desejada para ser inserida ou substituída no local do corte. Pense nisso como dar ao cirurgião um modelo exato do que ele precisa reconstruir. A célula então usa esse molde como referência para reparar a quebra de fita dupla, incorporando a nova sequência no genoma.

A grande vantagem do HDR é sua precisão. Ele permite não apenas silenciar genes, mas também corrigir mutações específicas, inserir novos genes ou substituir sequências defeituosas por versões funcionais. No entanto, o HDR é menos eficiente que o NHEJ e só ocorre em certas fases do ciclo celular, o que o torna mais desafiador de utilizar em aplicações terapêuticas, mas é a chave para a edição genômica de precisão.

NHEJ vs. HDR: Escolhendo a Estratégia de Edição

A escolha entre induzir o reparo via NHEJ ou HDR é fundamental na edição genômica e depende do objetivo da intervenção. Ambos os mecanismos são ativados após o corte da Cas9, mas suas características distintas os tornam adequados para diferentes aplicações. Compreender essa dualidade é crucial para planejar experimentos e terapias.



NHEJ

- Caminho preferencial da célula
- Mais rápido e eficiente
- Propenso a erros (indels)
- Ideal para **inativar genes**
- Não requer molde de DNA

HDR

- Rota para edição de precisão
- Mais complexo e menos eficiente
- Permite correções exatas
- Ideal para **corrigir mutações**
- Requer molde de DNA

Conceito	Âmbito/Aplicação	Base/Origem	Exemplo
NHEJ	Inativação de genes (knockout), estudo de função	Reparo rápido, propenso a erros	Silenciar um gene que causa câncer
HDR	Correção de mutações, inserção de genes	Reparo preciso, requer molde de DNA	Corrigir a mutação da fibrose cística

O **NHEJ** é o caminho preferencial da célula para reparar quebras de fita dupla, sendo mais rápido e eficiente. Sua natureza propensa a erros, com pequenas inserções ou deleções (indels), é ideal quando o objetivo é **inativar um gene** (gene knockout). Por exemplo, se queremos estudar a função de um gene, podemos desativá-lo e observar o que acontece. Ou, em terapias, se um gene está causando um problema por sua expressão, o NHEJ pode silenciá-lo.

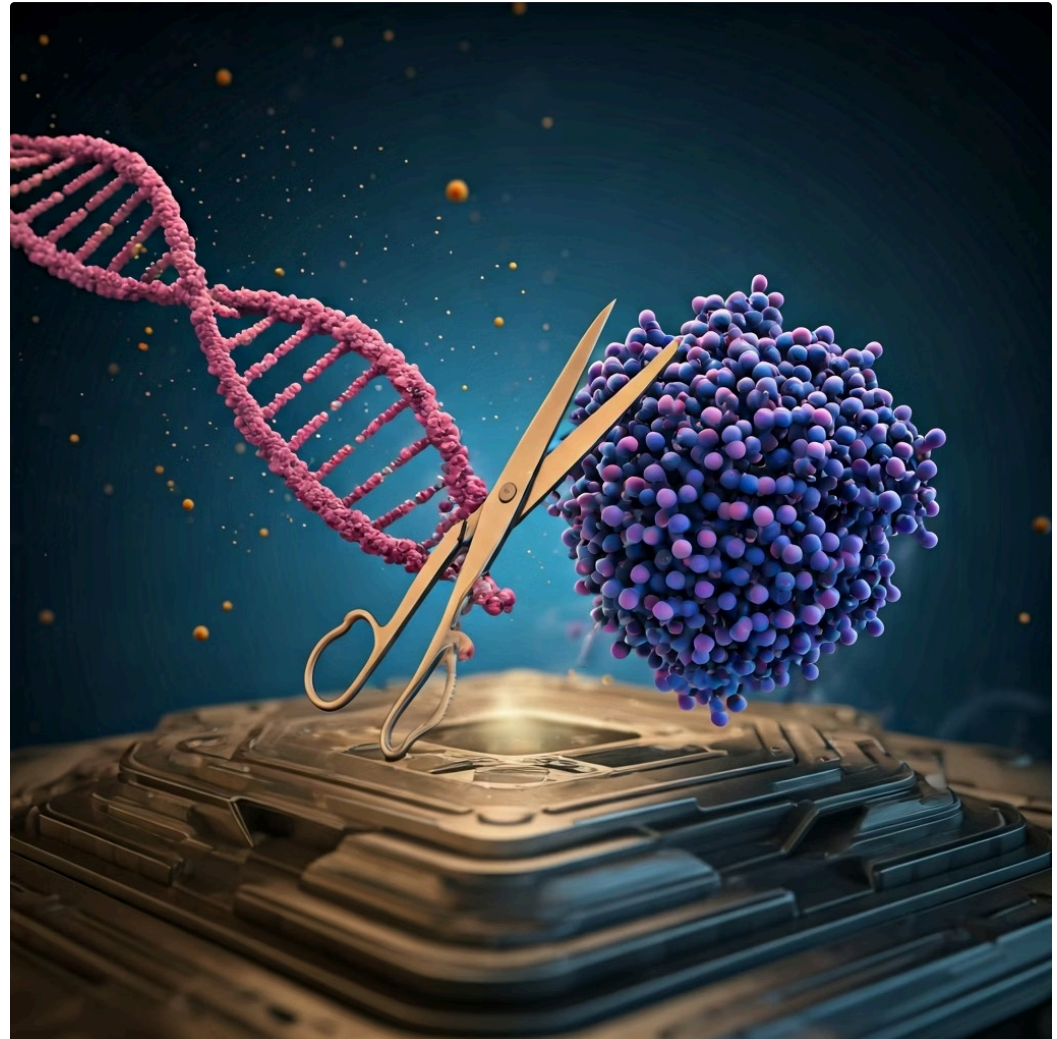
Por outro lado, o **HDR** é a rota para a **edição de precisão**. Ele permite a inserção de novas sequências, a correção de mutações pontuais ou a substituição de segmentos de DNA. Para isso, é necessário fornecer um molde de DNA com a sequência desejada. Embora seja mais complexo e menos eficiente que o NHEJ, o HDR é indispensável para aplicações que exigem uma alteração exata do genoma, como a correção de uma mutação específica que causa uma doença genética.

Variações e Avanços da Tecnologia: dCas9 – A Cas9 Desarmada

Dead Cas9

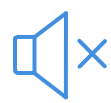
A tecnologia CRISPR-Cas9, em sua forma original, é uma ferramenta de "corte e cola". Mas e se quiséssemos apenas "ler" ou "marcar" um local no DNA sem fazer um corte? Foi essa pergunta que levou ao desenvolvimento de uma variação engenhosa: a **dCas9 (dead Cas9)**, ou Cas9 desativada.

A dCas9 é uma versão da proteína Cas9 que foi geneticamente modificada para não ter mais sua atividade de nuclease – ou seja, ela perdeu a capacidade de cortar o DNA. Pense nela como uma tesoura molecular com as lâminas cegas. Ela ainda pode ser guiada pelo sgRNA para se ligar a uma sequência específica no DNA, mas não consegue realizar o corte.



CRISPRa (Ativação)

Acoplar proteínas ativadoras à dCas9 para ligar genes específicos



CRISPRi (Interferência)

Anexar proteínas repressoras para desligar genes sem modificá-los

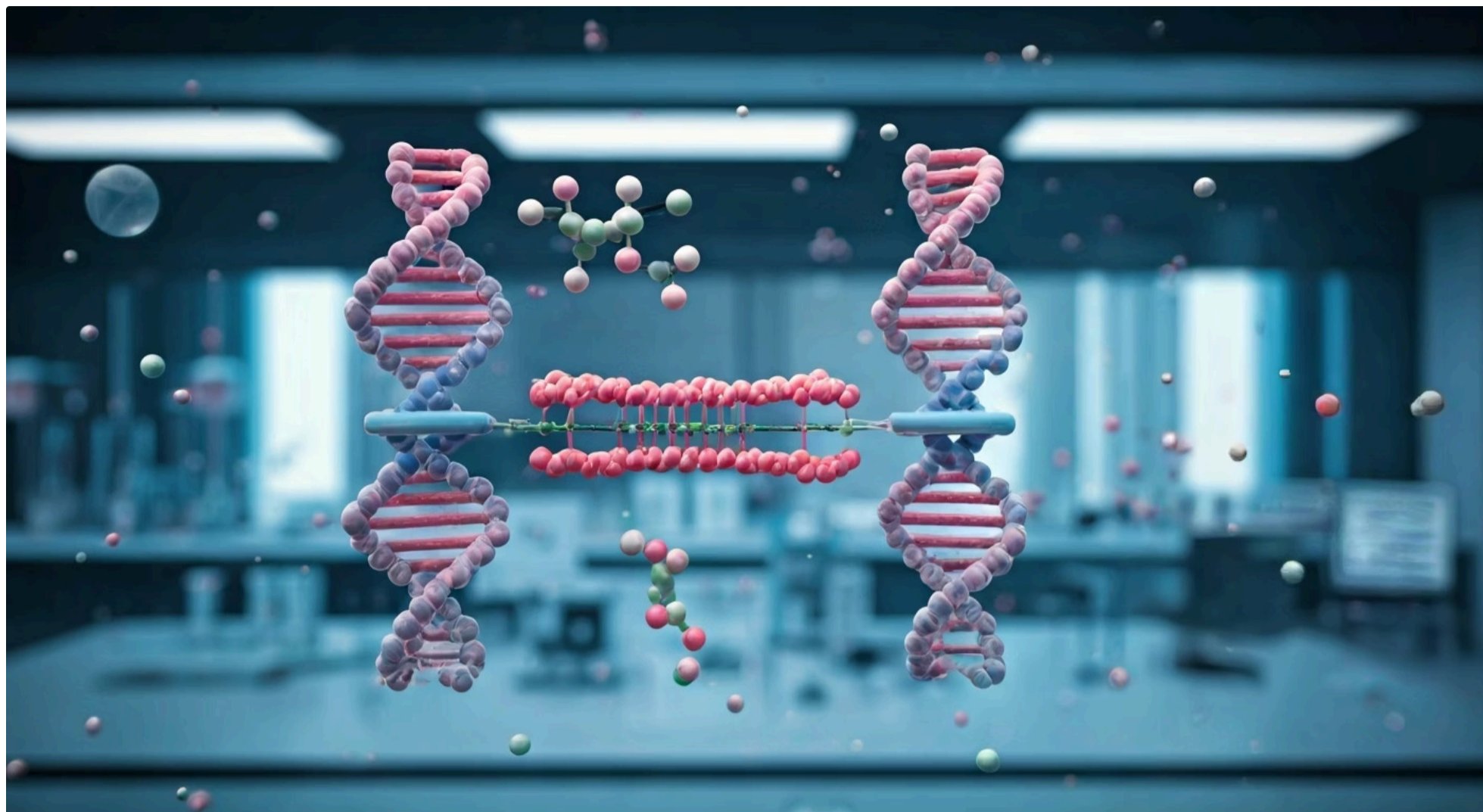


Visualização

Usar proteínas fluorescentes para observar sequências de DNA em tempo real

Então, qual é a utilidade de uma tesoura que não corta? A dCas9 se tornou uma plataforma incrivelmente versátil. Ao acoplar diferentes proteínas a ela, os cientistas podem direcionar essas proteínas para locais específicos no genoma. Por exemplo, podemos anexar proteínas ativadoras para ligar genes (CRISPRa), proteínas repressoras para desligar genes (CRISPRi), ou até mesmo proteínas fluorescentes para visualizar sequências de DNA em tempo real. A dCas9 transformou o CRISPR de uma ferramenta de edição em uma ferramenta de modulação e visualização genômica.

Edição de Base: Corrigindo "Erros de Digitação" no DNA



A dCas9 abriu caminho para inovações ainda mais refinadas, como a **edição de base (base editing)**. Esta tecnologia representa um avanço significativo porque permite a correção de mutações de ponto – os "erros de digitação" de uma única letra no DNA – sem a necessidade de fazer um corte de fita dupla. Lembre-se que o corte de fita dupla pode ser imprevisível e levar a indels indesejados via NHEJ.



Direcionamento

A dCas9 guia a enzima desaminase até o local exato no DNA



Conversão

A desaminase converte uma base em outra (C→T ou A→G)



Sem Corte

Todo o processo ocorre sem quebra de fita dupla no DNA

A edição de base funciona acoplado uma enzima de modificação de base (uma desaminase) à dCas9. A dCas9 ainda atua como o "GPS", levando a enzima ao local exato no DNA. Uma vez lá, a enzima de desaminase converte uma base em outra (por exemplo, C para T ou A para G). É como ter uma caneta corretora molecular que muda uma letra específica sem precisar reescrever a frase inteira.



Vantagem Principal: Correção de mutações de ponto com alta precisão e sem os riscos de cortes de fita dupla

Essa tecnologia é particularmente promissora para tratar doenças genéticas causadas por mutações de ponto, que representam uma grande parcela das doenças hereditárias. A capacidade de corrigir uma única base com alta precisão e sem os riscos associados aos cortes de fita dupla torna a edição de base uma ferramenta poderosa e mais segura para a terapia gênica.

Prime Editing: A Revolução do "Buscar e Substituir"

A Edição Mais Versátil

Se a edição de base é como corrigir um erro de digitação, então o **Prime Editing** é o equivalente molecular de uma função "buscar e substituir" avançada em um processador de texto. Essa tecnologia, desenvolvida mais recentemente, representa um salto ainda maior na precisão e versatilidade da edição genômica, permitindo inserções, deleções e todas as 12 possíveis substituições de base, sem cortes de fita dupla.



Cas9 Modificada

Corta apenas uma fita de DNA, não ambas

Transcriptase Reversa

Enzima fundida à Cas9 para sintetizar novo DNA

pegRNA

RNA guia modificado que contém o molde da nova sequência

O Prime Editing utiliza uma Cas9 modificada (que corta apenas uma fita de DNA) fundida a uma enzima transcriptase reversa. O sgRNA também é modificado, sendo chamado de prime editing guide RNA (pegRNA). O pegRNA não só guia a Cas9 para o local alvo, mas também contém o molde de RNA para a nova sequência de DNA que será inserida.

Quando o complexo Cas9-transcriptase reversa-pegRNA se liga ao DNA, a Cas9 faz um corte em uma única fita. A transcriptase reversa então usa o molde do pegRNA para sintetizar a nova sequência de DNA diretamente no local do corte. É um processo mais complexo, mas que oferece uma flexibilidade e precisão sem precedentes, abrindo portas para a correção de uma gama ainda maior de mutações genéticas complexas.

Aplicações Terapêuticas: Combatendo Doenças Genéticas



O potencial terapêutico da edição genômica com CRISPR-Cas9 é imenso e está no centro de muitas pesquisas e ensaios clínicos atuais. A capacidade de corrigir genes defeituosos ou introduzir novas funcionalidades nas células oferece esperança para milhões de pessoas que sofrem de doenças genéticas incuráveis. É como ter a chance de reescrever o destino genético de um indivíduo.

Anemia Falciforme

Edição de células-tronco hematopoiéticas para corrigir mutações na hemoglobina

Beta-Talassemia

Correção de genes que afetam a produção de hemoglobina com resultados promissores

Câncer

Edição de células imunológicas para torná-las mais eficazes contra tumores

Doenças como a **anemia falciforme** e a **beta-talassemia**, causadas por mutações em genes que afetam a produção de hemoglobina, estão entre as primeiras a serem alvo de terapias baseadas em CRISPR. Nesses casos, células-tronco hematopoiéticas do próprio paciente são editadas para corrigir a mutação, e depois reinfundidas, com resultados promissores em ensaios clínicos.

Além disso, o CRISPR está sendo explorado para tratar **fibrose cística**, **doença de Huntington**, **distrofias musculares** e até mesmo certas formas de **câncer**, onde a edição de células imunológicas pode torná-las mais eficazes no combate aos tumores. A promessa é transformar doenças antes intratáveis em condições gerenciáveis ou até mesmo curáveis, marcando uma nova era na medicina personalizada.

Aplicações na Agricultura e Biotecnologia: Melhorando Nossas Culturas

O impacto do CRISPR-Cas9 não se limita à saúde humana; ele também está revolucionando a agricultura e a biotecnologia. A capacidade de editar genomas de plantas e outros organismos com precisão abre novas avenidas para o desenvolvimento de culturas mais resistentes, nutritivas e sustentáveis. É como ter um "editor de genes" para a natureza, permitindo-nos otimizar características importantes.

Na agricultura, o CRISPR está sendo usado para criar plantas com maior resistência a pragas e doenças, reduzindo a necessidade de pesticidas. Por exemplo, já existem pesquisas para desenvolver trigo resistente a fungos ou arroz tolerante à seca. Também é possível melhorar o valor nutricional das culturas, aumentando o teor de vitaminas ou proteínas, ou até mesmo prolongar a vida útil de frutas e vegetais, reduzindo o desperdício.



Resistência

Plantas resistentes a pragas, doenças e condições climáticas adversas



Nutrição

Aumento do teor de vitaminas, proteínas e outros nutrientes essenciais



Durabilidade

Prolongamento da vida útil de frutas e vegetais, reduzindo desperdício



Biotecnologia

Produção de biocombustíveis, enzimas industriais e modelos de pesquisa

Além disso, a biotecnologia se beneficia do CRISPR na produção de biocombustíveis, enzimas industriais e até mesmo na criação de modelos animais para pesquisa. A precisão e a facilidade de uso do CRISPR permitem que os cientistas acelerem o processo de melhoramento genético, que antes levava décadas, para apenas alguns anos, impulsionando a inovação em diversos setores.

Considerações Éticas e Impacto Social: O Debate Necessário



Com um poder tão transformador como o da edição genômica, surgem naturalmente questões éticas profundas e debates sociais importantes. A capacidade de alterar o código genético humano nos força a refletir sobre os limites da intervenção científica e as implicações de longo prazo para a sociedade. É uma discussão que vai além da ciência, tocando em valores morais e filosóficos.

Edição da Linhagem Germinativa

Modificações em óvulos, espermatozoides ou embriões seriam herdáveis pelas futuras gerações, levantando preocupações sobre "bebês projetados" e desigualdades genéticas

Acesso Equitativo

Discussões sobre o custo dos tratamentos e a possibilidade de criar disparidades no acesso a tecnologias que podem salvar vidas

Uso Responsável

Necessidade de políticas e regulamentações que garantam que o CRISPR seja usado para o benefício de toda a humanidade

Um dos pontos mais sensíveis é a **edição da linhagem germinativa**, ou seja, a modificação de óvulos, espermatozoides ou embriões. Essas alterações seriam herdáveis pelas futuras gerações, levantando preocupações sobre "bebês projetados" e a possibilidade de criar desigualdades genéticas. A comunidade científica global tem se posicionado com cautela, pedindo uma moratória em tais procedimentos até que haja um consenso ético e regulatório mais robusto.

Além disso, há discussões sobre o acesso equitativo a essas tecnologias, o custo dos tratamentos e a possibilidade de uso indevido. É crucial que o avanço científico seja acompanhado por um diálogo público transparente e pela formulação de políticas que garantam que o CRISPR seja usado de forma responsável e para o benefício de toda a humanidade, e não apenas de alguns.

Desafios e Limitações do CRISPR-Cas9: O Caminho a Percorrer

Apesar de seu potencial revolucionário, a tecnologia CRISPR-Cas9 ainda enfrenta desafios e limitações significativas que precisam ser superados para que seu uso terapêutico e prático se torne mais difundido e seguro. É importante reconhecer que, como qualquer ferramenta poderosa, ela não é perfeita e exige aprimoramento contínuo.



Efeitos Fora do Alvo

A Cas9 pode ocasionalmente cortar o DNA em locais não pretendidos, especialmente se houver sequências similares, levando a mutações indesejadas



Desafios de Entrega

A entrega eficiente e segura do sistema CRISPR às células e tecidos corretos no corpo ainda é um gargalo importante

Off-Target Effects

- Cortes indesejados em sequências similares
- Potencial para mutações prejudiciais
- Necessidade de maior especificidade
- Desenvolvimento de sgRNAs mais precisos

Métodos de Entrega

- Vetores virais (AAVs)
- Nanopartículas lipídicas
- Desafios de imunogenicidade
- Limitações de capacidade de carga

Um dos principais desafios são os **efeitos fora do alvo (off-target effects)**. Embora o sgRNA seja projetado para ser altamente específico, a Cas9 pode, ocasionalmente, cortar o DNA em locais que não são o alvo pretendido, especialmente se houver sequências muito similares. Esses cortes indesejados podem levar a mutações prejudiciais e precisam ser minimizados para garantir a segurança das terapias.

Outra limitação importante é a **entrega (delivery)** do sistema CRISPR-Cas9 às células e tecidos corretos no corpo. Atualmente, a entrega eficiente e segura em todos os tipos de células e órgãos ainda é um gargalo. Métodos como vetores virais (vírus adeno-associados, AAVs) e nanopartículas lipídicas estão sendo explorados, mas cada um apresenta seus próprios desafios de imunogenicidade, especificidade e capacidade de carga. Superar essas barreiras é fundamental para traduzir o potencial do CRISPR em tratamentos eficazes para uma ampla gama de doenças.

Futuras Direções e Tecnologias Emergentes: O Horizonte da Edição



O campo da edição genômica é um dos mais dinâmicos da biotecnologia, com novas descobertas e aprimoramentos surgindo constantemente. As futuras direções do CRISPR-Cas9 e tecnologias relacionadas prometem superar as limitações atuais e expandir ainda mais o leque de aplicações, tornando a edição genômica mais segura, eficiente e acessível.



Novas Nucleases Cas

Cas12, Cas13 e outras variantes com características únicas



Entrega In Vivo

Administração direta no corpo sem remover células



Inteligência Artificial

Design de sgRNAs mais específicos e previsão de efeitos

Um foco importante é o desenvolvimento de **novas nucleases Cas** e sistemas CRISPR. Existem centenas de variantes de Cas em bactérias, e cada uma pode ter características únicas, como tamanho menor (facilitando a entrega), maior especificidade ou diferentes capacidades de corte. A descoberta de Cas12, Cas13 e outras enzimas já expandiu o arsenal de edição, permitindo, por exemplo, a edição de RNA.

Outra área de intensa pesquisa é a **entrega in vivo**, ou seja, a capacidade de administrar o sistema CRISPR diretamente no corpo do paciente, sem a necessidade de remover, editar e reinfundir células. Isso simplificaria enormemente os tratamentos e os tornaria acessíveis para mais doenças. Além disso, a integração com a **inteligência artificial** para projetar sgRNAs mais específicos e prever efeitos fora do alvo está se tornando uma realidade, acelerando o desenvolvimento e a segurança da tecnologia.

Conectando com NGS e Biologia Sintética: Sinergias na Vanguarda

A edição genômica com CRISPR-Cas9 não é uma tecnologia isolada; ela se integra e se beneficia de outros avanços na biotecnologia, como o **Sequenciamento de Nova Geração (NGS)** e a **Biologia Sintética**. Essa sinergia entre diferentes campos é o que impulsiona a vanguarda da pesquisa e desenvolvimento.



O **NGS** é fundamental para o CRISPR. Antes de editar um genoma, precisamos saber exatamente qual é a sequência de DNA para projetar o sgRNA correto. Após a edição, o NGS é usado para verificar se a edição foi bem-sucedida e se não houve efeitos fora do alvo. É a ferramenta que permite a "leitura" precisa do genoma antes e depois da "escrita" do CRISPR, garantindo a qualidade e segurança do processo.

A **Biologia Sintética**, por sua vez, é a engenharia de sistemas biológicos com novas funcionalidades. O CRISPR é uma ferramenta essencial para a biologia sintética, permitindo que os cientistas insiram, deletem ou modifiquem genes para construir circuitos genéticos complexos ou redes metabólicas. Por exemplo, pode-se usar CRISPR para reprogramar bactérias para produzir biocombustíveis ou produtos farmacêuticos, ou para criar células com novas capacidades de diagnóstico. A combinação dessas tecnologias acelera a capacidade de projetar e construir sistemas biológicos com propósitos específicos.

A Rápida Evolução do Campo: Mantendo-se Atualizado

O campo da edição genômica, impulsionado pelo CRISPR-Cas9, é um dos mais dinâmicos e de rápida evolução na ciência. O que era considerado impossível há uma década é hoje rotina em muitos laboratórios, e o que é vanguarda hoje pode ser obsoleto amanhã. Para profissionais e estudantes, manter-se atualizado não é apenas uma vantagem, mas uma necessidade.

Novas variantes de Cas, métodos de entrega aprimorados, aplicações terapêuticas inovadoras e debates éticos em constante mudança surgem a cada ano. A literatura científica é vasta e cresce exponencialmente. Estar atento às publicações em periódicos de alto impacto, participar de congressos e seminários, e acompanhar as notícias de agências reguladoras são práticas essenciais para quem deseja atuar ou se manter relevante nesta área.



- **Publicações Científicas**

Acompanhar periódicos de alto impacto como *Nature*, *Science* e *Cell*

- **Agências Reguladoras**

Monitorar aprovações e diretrizes de órgãos como ANVISA e FDA

- **Congressos e Seminários**

Participar de eventos para networking e atualização sobre descobertas recentes

- **Pensamento Crítico**

Desenvolver capacidade de adaptação e avaliação crítica de novas informações

Essa velocidade de avanço também significa que as informações que você aprende hoje podem ser aprimoradas amanhã. O pensamento crítico e a capacidade de adaptação são tão importantes quanto o conhecimento técnico. A jornada de aprendizado sobre CRISPR-Cas9 é contínua, e a curiosidade será sua melhor aliada para navegar por esse cenário em constante transformação.

Consolidação e Próximos Passos

Chegamos ao final de nossa jornada pela edição genômica com CRISPR-Cas9. Vimos como uma descoberta em bactérias se transformou em uma ferramenta poderosa para manipular o DNA, compreendemos seus componentes essenciais (Cas9 e sgRNA) e os mecanismos de reparo celular (NHEJ e HDR) que permitem as modificações. Exploramos as variações da tecnologia, como dCas9, edição de base e Prime Editing, que expandem sua precisão e versatilidade. Por fim, discutimos suas vastas aplicações terapêuticas e agrícolas, bem como os desafios éticos e técnicos que ainda precisam ser superados.

- ❑ **Em prática:** O conhecimento sobre CRISPR-Cas9 é fundamental para quem atua em pesquisa, biotecnologia, medicina e até mesmo em áreas regulatórias. Ele permite compreender as bases de novas terapias genéticas, avaliar o potencial de culturas geneticamente modificadas e participar de discussões informadas sobre o futuro da engenharia genética.

Autoavaliação

- Qual dos seguintes componentes é responsável por guiar a nuclease Cas9 para o local específico de corte no DNA?
 - a) DNA polimerase
 - b) RNA ribossômico (rRNA)
 - c) RNA guia (sgRNA)
 - d) Proteína de ligação ao DNA (DBP)
- O mecanismo de reparo celular que é propenso a erros e frequentemente resulta em pequenas inserções ou deleções (indels), sendo útil para inativar genes, é conhecido como:
 - a) Recombinação Homóloga (HR)
 - b) Junção de Pontas Não Homólogas (NHEJ)
 - c) Reparo por Excisão de Nucleotídeos (NER)
 - d) Reparo por Excisão de Bases (BER)
- A tecnologia de edição genômica que permite a correção de mutações de ponto (mudança de uma única base) sem a necessidade de um corte de fita dupla no DNA é:
 - a) Prime Editing
 - b) dCas9
 - c) Edição de Base
 - d) CRISPRa
- Qual das seguintes afirmações melhor descreve o Prime Editing em comparação com a edição de base?
 - a) O Prime Editing é menos preciso e mais propenso a efeitos fora do alvo.
 - b) O Prime Editing permite apenas a mudança de C para T ou A para G.
 - c) O Prime Editing utiliza uma Cas9 desativada para evitar cortes no DNA.
 - d) O Prime Editing oferece maior versatilidade, permitindo inserções, deleções e todas as substituições de base sem cortes de fita dupla.
- Discorra sobre as principais considerações éticas e sociais levantadas pela aplicação da tecnologia CRISPR-Cas9, especialmente no contexto da edição da linhagem germinativa humana.

Gabarito: 1. c; 2. b; 3. c; 4. d.

Próxima Aula

Na Aula 23, aprofundaremos em "Biossegurança, Regulamentação e Legislação", um tema crucial para o uso responsável e ético das tecnologias que exploramos hoje.

Recursos Adicionais

- Artigos de revisão em periódicos como *Nature* e *Science*
- Documentários e palestras TED sobre CRISPR
- Sites de agências reguladoras (ANVISA, FDA)

NOTA IMPORTANTE: As informações regulatórias/legais/técnicas desta aula estão atualizadas até 2025. Consulte sempre fontes oficiais para verificar alterações.