

Aula 20 – Drones (VANTs) na Engenharia Florestal

Imagine a vast floresta, com suas árvores imponentes e áreas de difícil acesso. Por séculos, o trabalho do engenheiro florestal dependeu de expedições exaustivas, medições manuais e uma boa dose de intuição. Cada inventário, cada monitoramento de pragas ou avaliação de desmatamento era uma tarefa hercúlea, demandando tempo, recursos e, por vezes, colocando equipes em risco. Mas o que aconteceria se pudéssemos ter "olhos no céu", capazes de mapear, medir e analisar a floresta com uma precisão e agilidade nunca antes vistas?

É exatamente essa a revolução que os Drones, ou Veículos Aéreos Não Tripulados (VANTs), trouxeram para a Engenharia Florestal. Eles não são apenas brinquedos tecnológicos, mas ferramentas poderosas que estão redefinindo a forma como interagimos com nossos ecossistemas florestais. Para você, seja um estudante buscando aprimorar seu currículo ou um profissional em busca de certificação para concursos, dominar essa tecnologia é um diferencial competitivo e uma porta para novas oportunidades.

Ao longo desta aula, você será capaz de compreender os diferentes tipos de drones e sensores aplicáveis à silvicultura, planejar voos para mapeamento florestal, entender como gerar produtos como ortomosaicos e modelos 3D, e aplicar esses conhecimentos em inventários de precisão e detecção de falhas. Prepare-se para desvendar o potencial aéreo que está transformando a gestão florestal, conectando a teoria à prática de forma inovadora e eficiente.

A Revolução nos Céus: Por Que **Drones** na Engenharia Florestal?

Por muito tempo, a gestão florestal foi um campo de trabalho árduo e demorado. Para obter dados precisos sobre uma área, era preciso enviar equipes a campo, que percorriam trilhas, mediam árvores individualmente e coletavam amostras, um processo que podia levar semanas ou até meses, dependendo da extensão e complexidade do terreno. Essa abordagem, embora fundamental, era custosa, sujeita a erros humanos e, em muitos casos, perigosa, especialmente em áreas remotas ou de difícil acesso.

A chegada dos drones mudou radicalmente esse cenário. Eles oferecem uma perspectiva aérea detalhada e em tempo real, permitindo que engenheiros florestais e técnicos obtenham informações valiosas de forma mais rápida, segura e econômica. Pense nisso como a diferença entre tentar montar um quebra-cabeça gigante olhando apenas para as peças individuais no chão, e ter a capacidade de subir em uma escada para ver o quadro completo de cima. Essa visão panorâmica e detalhada é o que os drones proporcionam.



- ❏ **Transformação Digital:** Essa tecnologia não apenas otimiza tarefas existentes, mas também abre portas para novas aplicações que antes eram inviáveis. Desde o monitoramento da saúde de plantações até a detecção de desmatamento ilegal em áreas remotas, os drones se tornaram uma extensão indispensável para o trabalho do engenheiro florestal moderno, conectando a necessidade de dados precisos com a agilidade que o mundo atual exige.

Decifrando os Céus: Tipos de Drones para o Engenheiro Florestal

Quando pensamos em drones, muitas vezes imaginamos um único tipo de equipamento, mas a verdade é que existe uma variedade de modelos, cada um com características específicas que os tornam mais adequados para diferentes tarefas na engenharia florestal. A escolha do drone certo é crucial para o sucesso de uma missão, pois impacta diretamente a qualidade dos dados coletados, a área de cobertura e a eficiência da operação. É como escolher entre uma caminhonete 4x4 e um carro esportivo: ambos são veículos, mas servem a propósitos muito distintos.



Multirotores

Múltiplos motores e hélices, decolagem e pouso vertical (VTOL), capacidade de pairar no ar com precisão. Ideais para levantamentos detalhados em áreas menores, como parcelas de inventário, monitoramento de mudas ou inspeções pontuais de árvores.



Asa Fixa

Semelhantes a pequenos aviões, exigem espaço para decolagem e pouso. Compensam com autonomia significativamente maior e capacidade de cobrir grandes extensões. Ideais para mapeamento de grandes propriedades e monitoramento de bacias hidrográficas.

Comparativo Técnico

Tipo de Drone	Vantagens	Desvantagens	Aplicação Florestal Típica
Multirotor	Decolagem/Pouso vertical, paira, manobrável	Menor autonomia, menor área de cobertura	Inventário em parcelas, inspeção de árvores, monitoramento de pragas em áreas pequenas
Asa Fixa	Maior autonomia, cobre grandes áreas	Requer espaço para decolagem/pouso, menos manobrável	Mapeamento de grandes propriedades, monitoramento de desmatamento, reflorestamento em larga escala

Os Olhos do Drone: **Sensores Embarcados** e Suas Funções

Um drone, por si só, é apenas uma plataforma voadora. O verdadeiro poder reside nos sensores que ele carrega, que são os "olhos" capazes de coletar diferentes tipos de informações sobre a floresta. A escolha do sensor é tão importante quanto a escolha do drone, pois define o tipo de dado que será adquirido e, conseqüentemente, as análises que poderão ser realizadas. É como ter um smartphone: ele pode tirar fotos, mas se você precisa de uma imagem de raio-X, precisará de um equipamento completamente diferente.



Câmeras RGB

Capturam imagens no espectro visível, exatamente como nossos olhos veem. Excelentes para criar ortomosaicos de alta resolução, identificar espécies arbóreas por características visuais, mapear estradas e infraestruturas, e realizar contagens básicas de árvores.



Sensores Multiespectrais

Capturam dados em bandas específicas do espectro eletromagnético que vão além do visível, como o infravermelho próximo (NIR). Revelam informações cruciais sobre vigor, estresse hídrico, presença de doenças ou pragas antes dos sintomas visíveis.



LiDAR

Utiliza pulsos de laser para criar modelos 3D extremamente precisos da estrutura da floresta, penetrando o dossel para mapear o terreno e medir a altura de árvores individualmente. Fundamental para estimativas de biomassa e volume.

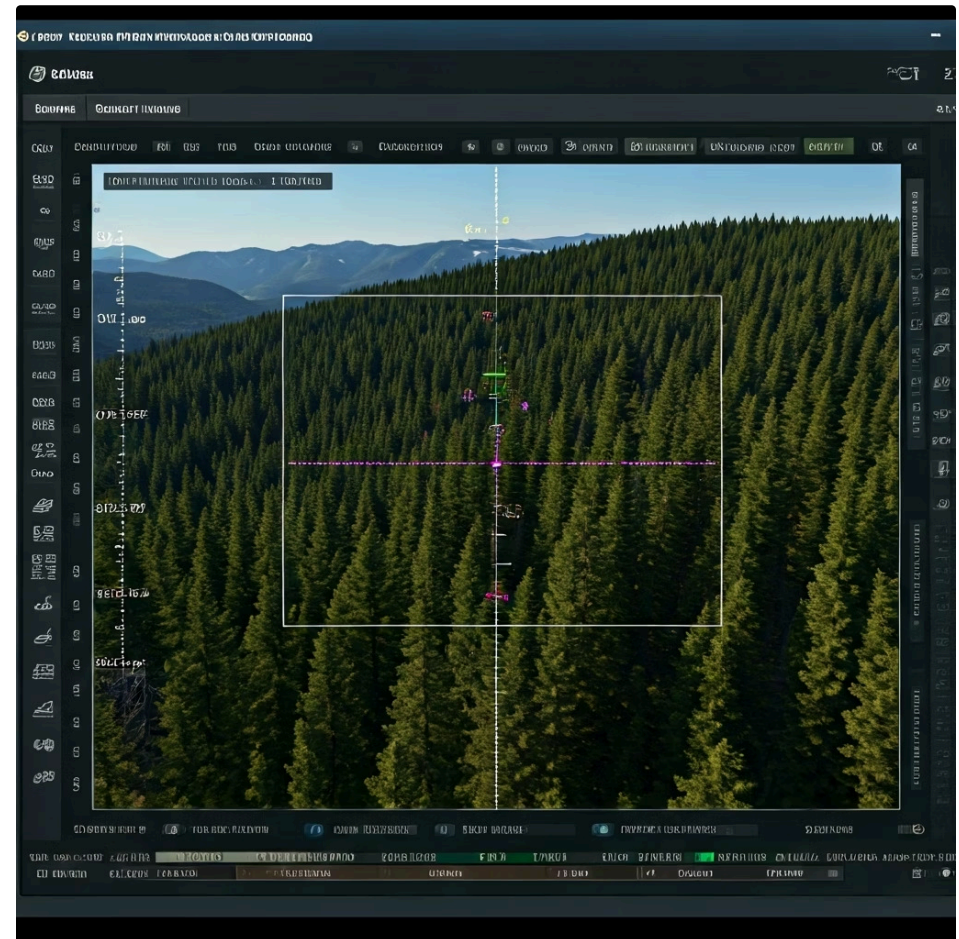
"É como ter uma visão de raio-X que detecta a 'febre' da planta antes mesmo que os sintomas visíveis apareçam."

Planejamento de Voo: A **Estratégia** por Trás do Mapeamento Florestal

Voar um drone pode parecer simples, mas para coletar dados de qualidade para a engenharia florestal, um planejamento de voo meticuloso é absolutamente essencial. Não se trata apenas de decolar e sobrevoar a área; é preciso definir uma estratégia que garanta cobertura completa, sobreposição adequada das imagens e condições ideais de captura. Ignorar essa etapa é como tentar construir uma casa sem um projeto: o resultado será, no mínimo, problemático.

Parâmetros Cruciais

- **Altitude de voo:** Determina a resolução espacial das imagens
- **Sobreposição longitudinal e lateral:** Fundamental para ortomosaico e modelos 3D
- **Velocidade do drone:** Ajustada para evitar borrões nas imagens
- **Condições meteorológicas:** Vento, chuva, nebulosidade
- **Iluminação:** Evitar sombras longas
- **Segurança:** Zonas de restrição aérea, obstáculos



- ❏ **Garantia de Qualidade:** Um bom planejamento de voo é a garantia de que o tempo e o investimento no campo serão recompensados com dados de alta qualidade, prontos para serem processados e transformados em informações valiosas para a gestão florestal.

Da Imagem Bruta ao Mapa Inteligente: Geração de **Ortomosaicos**

Após um voo bem-sucedido, o que temos em mãos é uma coleção de centenas, ou até milhares, de fotografias individuais da área florestal. Cada uma dessas imagens é uma "janela" para uma pequena parte do terreno, mas elas não estão alinhadas, não têm a mesma escala e apresentam distorções causadas pela perspectiva da câmera e pelo relevo. Transformar essa massa de dados brutos em um mapa coeso e útil é o papel da fotogrametria, que culmina na geração de um **ortomosaico**.

01

Captura de Imagens

Centenas ou milhares de fotos individuais da área florestal

02

Identificação de Pontos Comuns

Software identifica pontos em comum entre fotos adjacentes

03

Correção de Distorções

Algoritmos corrigem distorções geométricas e de perspectiva

04

Costura Digital

Todas as fotos são unidas pixel a pixel em uma única imagem

05

Ortomosaico Final

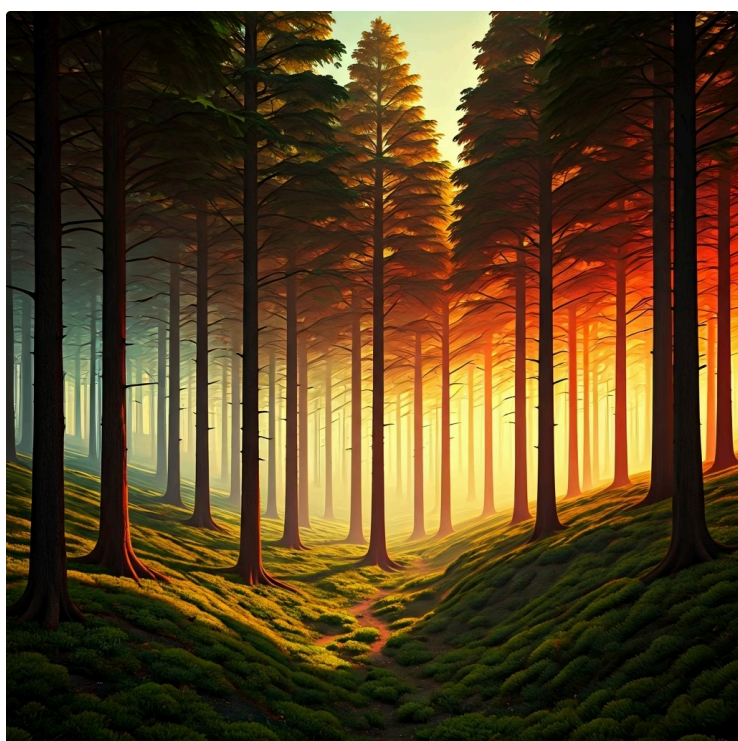
Imagem georreferenciada sem distorções, pronta para análise

Valor para a Engenharia Florestal

Este produto final é de valor inestimável para a engenharia florestal. Ele serve como uma base cartográfica precisa para o planejamento de atividades, a delimitação de áreas de manejo, a identificação de mudanças na cobertura vegetal e a visualização de detalhes que seriam impossíveis de observar em campo. Com um ortomosaico, é possível medir distâncias e áreas com precisão, sobrepor outras camadas de informação geográfica e ter uma visão clara e atualizada da floresta.

Desvendando a Terceira Dimensão: Modelos 3D e Nuvem de Pontos

A floresta não é uma superfície plana; ela possui uma complexa estrutura tridimensional, com árvores de diferentes alturas, copas densas e um terreno irregular. Para o engenheiro florestal, entender essa dimensão vertical é tão crucial quanto o mapeamento horizontal. É aqui que entram os modelos 3D e as nuvens de pontos, que nos permitem "sentir" e medir a floresta em todas as suas camadas, algo que as imagens 2D, por mais detalhadas que sejam, não conseguem oferecer.



O Que é uma Nuvem de Pontos?

A partir das mesmas fotos aéreas usadas para criar o ortomosaico, o software de fotogrametria é capaz de gerar uma **nuvem de pontos 3D**. Cada ponto nessa nuvem possui coordenadas X, Y e Z, representando um ponto específico na superfície da floresta. Imagine que cada pixel de suas fotos se transforma em um pequeno ponto no espaço tridimensional.

MDS - Modelo Digital de Superfície

Representa a altura de tudo o que está acima do solo: árvores, construções, vegetação. Mostra a "superfície" visível da floresta.

MDT - Modelo Digital de Terreno

Representa a topografia do solo nu, "removendo" a vegetação digitalmente. Essencial para análise de relevo e planejamento.

Aplicações Práticas

- Calcular a altura individual das árvores
- Estimar o volume de madeira
- Identificar áreas de declive acentuado para planejamento de estradas
- Analisar a estrutura do dossel para entender a competição por luz

"É como ter um scanner a laser que mapeia cada galho e cada curva do terreno, fornecendo dados precisos para decisões de manejo que antes dependiam de estimativas ou medições em campo muito mais trabalhosas."

Inventário de Precisão: **Contando e Medindo** Árvores do Céu

O inventário florestal é a espinha dorsal de qualquer plano de manejo. Saber quantas árvores existem, quais suas espécies, alturas e diâmetros é fundamental para estimar o volume de madeira, planejar a colheita e monitorar o crescimento. Tradicionalmente, isso envolve amostragens em campo, onde pequenas parcelas são medidas e os resultados extrapolados para toda a área, um processo que pode ser demorado e, por vezes, impreciso.

A Nova Era do Inventário

Com os drones, o inventário florestal ganha uma nova dimensão: a precisão. Utilizando os ortomosaicos de alta resolução e, principalmente, os modelos 3D (MDS e MDT) gerados a partir dos dados do drone, é possível ir muito além da amostragem. Algoritmos avançados de processamento de imagem e inteligência artificial são capazes de **detectar e segmentar árvores individuais** dentro da floresta.

Capacidades Avançadas

- Identificar cada copa individualmente
- Medir altura de cada árvore (MDS - MDT)
- Estimar diâmetro da copa
- Realizar inventário 100% da área
- Monitorar crescimento individual



📄 **Inventário 100%:** Essa capacidade permite realizar um inventário completo, ou seja, contar e medir todas as árvores em uma área, ou pelo menos uma porcentagem muito maior e mais representativa do que seria possível em campo. Isso não só aumenta a acurácia das estimativas de volume e biomassa, mas também permite um monitoramento mais detalhado do crescimento e da saúde de cada árvore.

Detecção de Falhas e Saúde Florestal: O Diagnóstico Aéreo

A saúde de uma floresta é um indicador vital de sua produtividade e resiliência. Pragas, doenças, estresse hídrico, deficiências nutricionais e falhas no plantio podem comprometer seriamente o desenvolvimento florestal, resultando em perdas econômicas e ambientais significativas. Identificar esses problemas precocemente e em larga escala é um desafio constante para os engenheiros florestais, pois os sintomas muitas vezes só se tornam visíveis quando o dano já está avançado.



Captura Multiespectral

Sensores capturam reflexão da luz em diferentes bandas do espectro, incluindo infravermelho próximo (NIR)

$$\frac{f}{dx}$$

Cálculo de Índices

Processamento gera índices de vegetação como NDVI (Normalized Difference Vegetation Index)



Diagnóstico Preciso

Mapas revelam áreas de estresse, doenças ou falhas antes dos sintomas visíveis

Aplicações do Monitoramento de Saúde

- **Detecção de falhas no plantio:** Áreas onde mudas não vingaram
- **Identificação de pragas/doenças:** Focos antes da dispersão
- **Monitoramento de estresse:** Impacto de secas ou geadas
- **Avaliação de tratamentos:** Eficácia de intervenções
- **Resposta rápida:** Intervenção direcionada e oportuna
- **Otimização de recursos:** Minimização de perdas

"É como um médico que usa exames de sangue para detectar problemas internos antes que o paciente sinta os sintomas."

Integrando Mundos: Drones, SIG e Sensoriamento Remoto Avançado

A verdadeira força dos dados coletados por drones não reside apenas na sua aquisição, mas na sua capacidade de serem integrados a um ecossistema maior de informações geoespaciais. Os drones são uma peça fundamental, mas não a única, no quebra-cabeça da gestão florestal moderna. Para transformar dados brutos em inteligência acionável, é essencial combiná-los com outras fontes de informação e analisá-los dentro de um Sistema de Informação Geográfica (SIG).

O Poder da Integração no SIG

Um **Sistema de Informação Geográfica (SIG)**, como QGIS (software livre) ou ArcGIS (software proprietário), é a plataforma onde todos esses dados se encontram. Os ortomosaicos, modelos 3D e mapas de índices de vegetação gerados a partir dos drones são importados para o SIG, onde podem ser sobrepostos a outras camadas de informação, como limites de propriedades, hidrografia, estradas, dados de solo e até mesmo dados históricos de satélites (como Sentinel, Landsat, Planet). Essa integração permite uma análise espacial muito mais rica e contextualizada.



Drones

Detalhes e flexibilidade para áreas menores, alta resolução espacial e temporal



Satélites

Visão de larga escala e monitoramento contínuo de regiões inteiras



LiDAR Aerotransportado

Cobertura de grandes áreas com penetração de dossel superior

- ❏ **Visão Multi-Escala:** A combinação dessas fontes de dados permite ao engenheiro florestal ter uma compreensão completa e multi-escala da floresta, desde a árvore individual até a paisagem regional, otimizando o planejamento e a tomada de decisões.

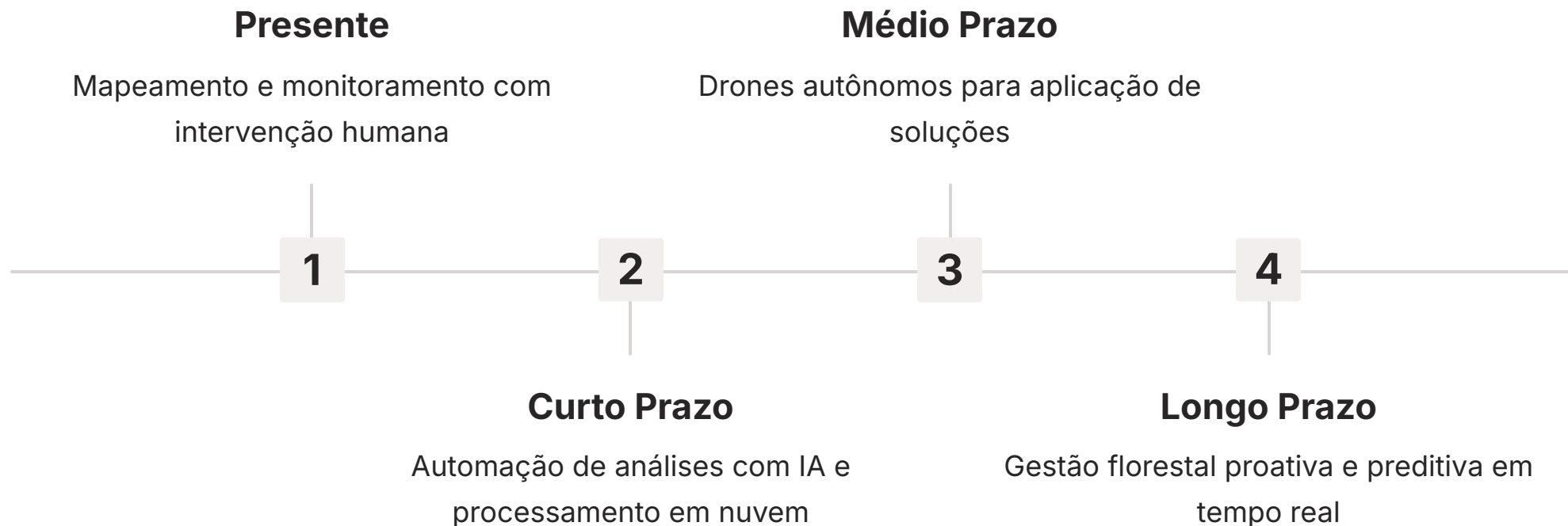
Desafios e Oportunidades: O **Futuro** dos Drones na Engenharia Florestal

Desafios Atuais

- Curva de aprendizado para profissionais
- Investimentos em equipamentos e softwares
- Gestão de grandes volumes de dados
- Questões regulatórias sobre espaço aéreo
- Duração limitada da bateria
- Complexidade do processamento de dados

Oportunidades Emergentes

- Drones mais autônomos e eficientes
- Maior capacidade de carga e autonomia
- Softwares com IA para análise automatizada
- Integração com plataformas de nuvem
- Democratização do acesso à tecnologia
- Novas aplicações (semeadura, pulverização)



Para o engenheiro florestal, isso significa uma carreira com ferramentas cada vez mais sofisticadas e a capacidade de fazer a diferença na conservação e manejo sustentável dos recursos naturais.

Casos de Sucesso e Boas Práticas: Aplicando o Conhecimento

A teoria é fundamental, mas a verdadeira compreensão surge quando vemos como esses conceitos se traduzem em aplicações práticas no mundo real. Os drones já estão sendo utilizados em diversas frentes da engenharia florestal, demonstrando seu valor e aprimorando as práticas de manejo. Esses exemplos servem como inspiração e um guia para as possibilidades que se abrem com essa tecnologia.

Monitoramento de Crescimento


Em grandes plantações de eucalipto e pinus, drones monitoram o crescimento das árvores em diferentes talhões, identificando áreas com menor desenvolvimento e permitindo intervenções pontuais, como adubação ou controle de pragas.

Combate ao Desmatamento

Em regiões como a Amazônia, drones sobrevoam áreas de risco, coletando imagens de alta resolução que revelam atividades ilegais de forma rápida e discreta. Informações cruciais para agências de fiscalização direcionarem suas equipes.

Avaliação Pós-Incêndio

Após incêndios florestais, drones avaliam a extensão dos danos e planejam a recuperação das áreas afetadas, fornecendo dados precisos sobre a biomassa remanescente e a necessidade de reflorestamento.

 **Transformação Real:** Essas aplicações mostram que os drones não são apenas uma ferramenta, mas um catalisador para uma gestão florestal mais inteligente e sustentável.

Consolidação

Chegamos ao fim de nossa jornada pelos céus da engenharia florestal. Recapitulando, vimos que os drones (VANTs) são ferramentas revolucionárias que transformam a maneira como interagimos com as florestas. Exploramos os diferentes tipos de drones, como multirotores e asas fixas, e a importância de escolher o equipamento certo para cada missão. Mergulhamos no mundo dos sensores, entendendo como câmeras RGB, multiespectrais e LiDAR nos permitem "ver" a floresta de maneiras que vão além da visão humana, revelando desde a saúde da vegetação até a estrutura 3D das árvores.

Compreendemos a importância do planejamento de voo meticuloso para garantir a qualidade dos dados e como esses dados brutos são transformados em produtos valiosos como ortomosaicos e modelos 3D. Finalmente, aplicamos esses conhecimentos em cenários práticos, como o inventário de precisão e a detecção precoce de falhas e problemas de saúde florestal, e vimos como os drones se integram com sistemas SIG e outras tecnologias de sensoriamento remoto para uma gestão florestal completa e eficiente.

Em prática:

Defina objetivos claros

Sempre defina o objetivo da missão antes de escolher o drone e o sensor.

Planeje meticulosamente

Planeje o voo com atenção aos detalhes (altitude, sobreposição, condições climáticas).

Processe com qualidade

Utilize softwares de processamento para transformar dados brutos em produtos geoespaciais úteis.

Integre com SIG

Integre os dados de drone com um SIG para análises mais aprofundadas.

Mantenha-se atualizado

Mantenha-se atualizado sobre as regulamentações e avanços tecnológicos.

Autoavaliação

Questões Objetivas

Questão 1

Qual tipo de drone é mais indicado para cobrir grandes extensões de floresta em um único voo, devido à sua maior autonomia?

1. Multirotor
2. Asa Fixa
3. Híbrido VTOL
4. Mini-drone de bolso

Questão 2

Para avaliar o vigor da vegetação e detectar estresse hídrico ou doenças em plantas, qual tipo de sensor é mais adequado?

1. Câmera RGB
2. Sensor Termal
3. Sensor Multiespectral
4. Câmera de vídeo de alta definição

Questão 3


Qual produto gerado a partir de dados de drone permite a criação de um mapa sem distorções geométricas e com alta resolução, ideal para delimitação de áreas?

1. Nuvem de Pontos 3D
2. Modelo Digital de Terreno (MDT)
3. Ortomosaico
4. Modelo Digital de Superfície (MDS)

Questão 4

A principal vantagem da integração de dados de drones com um Sistema de Informação Geográfica (SIG) é:

1. Reduzir o tempo de voo do drone.
2. Aumentar a capacidade de carga do drone.
3. Permitir a análise espacial contextualizada com outras camadas de informação.
4. Eliminar a necessidade de trabalho de campo.

 **Gabarito:** 1. b) | 2. c) | 3. c) | 4. c)

Questão Discursiva

Descreva como a combinação de um drone com sensor multiespectral e a análise de índices de vegetação (como o NDVI) pode auxiliar um engenheiro florestal na detecção precoce de uma infestação de pragas em uma plantação, e quais seriam os benefícios dessa abordagem em comparação com métodos tradicionais.

Recursos e Próximos Passos

Próxima Aula

Aula 21 – SIG Aplicado à Gestão de Dados Florestais

Recursos Adicionais



Artigos Científicos

Para aprofundar em aplicações específicas e metodologias recentes na área de drones e sensoriamento remoto florestal.




Tutoriais de Softwares

QGIS, Pix4D, Agisoft - Para praticar o processamento de dados e dominar as ferramentas essenciais.



Comunidades Online

Fóruns e grupos de geotecnologias para trocar experiências, tirar dúvidas e acompanhar novidades.

 **NOTA IMPORTANTE:** As informações regulatórias/legais/técnicas desta aula estão atualizadas até 2025. Consulte sempre fontes oficiais para verificar alterações.