

# Aula 19 – Lightroom: Ferramentas de Ajuste Local

## Desvendando o Poder da Edição Seletiva: Sua Visão, Sua Imagem

Você já se sentiu frustrado ao editar uma foto, percebendo que um ajuste global – como aumentar a exposição ou o contraste – melhorava uma parte da imagem, mas estragava outra? É como tentar pintar uma parede inteira com uma única cor, quando na verdade você só queria realçar um detalhe específico. A fotografia digital nos oferece um universo de possibilidades, mas o verdadeiro domínio reside na capacidade de refinar cada elemento, de forma precisa e intencional.

Nesta aula, embarcaremos em uma jornada para desvendar as ferramentas de ajuste local do Adobe Lightroom, um arsenal poderoso que permite esculpir a luz e a cor exatamente onde sua visão artística exige. Não se trata apenas de corrigir imperfeições, mas de transformar uma boa foto em uma imagem extraordinária, direcionando o olhar do espectador e contando sua história com mais impacto. Ao final desta sessão, você será capaz de identificar áreas específicas da sua imagem que necessitam de intervenção, aplicar ajustes precisos sem afetar o restante da composição e, finalmente, elevar o nível de suas fotografias a um patamar profissional.

Vamos conectar o que você já sabe sobre ajustes básicos de exposição, balanço de branco e saturação com a capacidade de aplicar esses mesmos princípios de forma cirúrgica. Imagine que você já domina a orquestra inteira; agora, aprenderemos a dar um solo brilhante a cada instrumento, no momento exato. Cobriremos desde o uso fundamental do Pincel de Ajuste, Filtros Graduado e Radial, até as máscaras avançadas de Luminância, Cor e Profundidade, culminando na arte da edição seletiva para guiar o olhar. Também exploraremos como as tendências atuais, como a Inteligência Artificial, estão revolucionando essas técnicas.

# O Pincel de Ajuste: Seu Aliado para Detalhes Precisos

Imagine que você está pintando um quadro. Você não usaria um rolo de pintura para adicionar os detalhes finos dos olhos de um retrato, certo? Para isso, você pegaria um pincel pequeno e delicado, capaz de aplicar a cor exatamente onde ela precisa estar. No mundo da edição de fotos, o **Pincel de Ajuste** do Lightroom funciona exatamente como esse pincel de artista, permitindo que você aplique ajustes específicos – como exposição, contraste, nitidez ou saturação – em áreas selecionadas da sua imagem, com precisão cirúrgica.

**Dica Profissional:** Muitas vezes, uma paisagem pode ter um céu perfeito, mas um primeiro plano subexposto, ou um retrato pode ter olhos que precisam de um toque extra de brilho, enquanto o restante do rosto já está bem iluminado.

Tentar corrigir isso com ajustes globais resultaria em compromissos indesejados, onde uma parte melhora e outra piora. O Pincel de Ajuste surge como a solução ideal para esses dilemas, oferecendo a liberdade de refinar cada elemento sem impactar a composição geral. É a ferramenta que transforma a edição de uma tarefa genérica em um ato de curadoria artística.

## Tamanho do Pincel

Controla a área de aplicação do ajuste

## Fluxo

Define a intensidade da aplicação do efeito

## Difusão

Suavidade das bordas da aplicação

Para começar a usar o Pincel de Ajuste, você o seleciona na barra de ferramentas de ajuste local. Uma vez ativado, você pode definir o tamanho do pincel, a intensidade (Fluxo), a suavidade das bordas (Difusão) e, crucialmente, quais ajustes deseja aplicar. Pense na Difusão como a maciez da borda do seu pincel: uma difusão alta cria uma transição suave, ideal para áreas maiores ou onde você não quer uma linha dura; uma difusão baixa cria uma borda mais definida, perfeita para detalhes.

# Dominando o Pincel de Ajuste: Fluxo, Difusão e Máscara Automática

A verdadeira magia do Pincel de Ajuste reside na sua flexibilidade. Além dos ajustes básicos de exposição e contraste, você pode usar o pincel para clarear sombras, escurecer realces, aumentar a nitidez em um objeto específico, suavizar a pele, ou até mesmo alterar a temperatura de cor de uma área. Imagine uma foto de paisagem onde o sol está se pondo, mas as árvores em primeiro plano estão um pouco escuras. Com o Pincel de Ajuste, você pode "pintar" sobre as árvores, aumentando a exposição e as sombras apenas ali, sem afetar o brilho dourado do céu.

📌 **Recurso Poderoso:** A **Máscara Automática** detecta bordas dos objetos enquanto você pinta, impedindo que o ajuste "vaze" para áreas adjacentes.

Quando ativada, o Lightroom tenta detectar as bordas dos objetos enquanto você pinta, impedindo que o ajuste "vaze" para áreas adjacentes. É como ter um assistente segurando um stencil para você, garantindo que a tinta permaneça dentro dos limites desejados. Isso é especialmente útil para objetos com contornos bem definidos, como um rosto contra um fundo ou um edifício no horizonte.

01

---

## Selecione o Pincel

Ative a ferramenta na barra de ajustes locais

03

---

## Defina os Ajustes

Escolha quais propriedades deseja modificar

02

---

## Configure os Parâmetros

Ajuste tamanho, fluxo e difusão conforme necessário

04

---

## Aplique com Precisão

Pinte sobre as áreas desejadas com movimentos controlados

A prática leva à perfeição com o Pincel de Ajuste. Comece com ajustes sutis e observe o impacto. Você pode criar múltiplos pinos de ajuste na mesma imagem, cada um com suas próprias configurações, permitindo um controle granular sem precedentes. Por exemplo, você pode ter um pino para clarear os olhos, outro para suavizar a pele e um terceiro para adicionar nitidez ao cabelo, tudo na mesma foto de retrato. Essa capacidade de empilhar ajustes locais é o que diferencia uma edição básica de uma edição refinada e profissional.

# Pincel de Ajuste em Ação: Exemplos e Aplicações Avançadas

Vamos aplicar o Pincel de Ajuste em cenários reais para solidificar seu entendimento. Considere uma fotografia de paisagem onde um rio serpenteia por um vale. O céu está perfeito, mas a água do rio parece um pouco sem vida. Com o Pincel de Ajuste, você pode selecionar a área do rio e aumentar ligeiramente a saturação e o contraste, talvez até adicionar um pouco de nitidez para realçar as texturas da água, sem afetar o céu ou as montanhas ao redor. É como dar um "boost" de energia apenas àquele elemento específico.

## Paisagens

- Realçar texturas da água
- Clarear áreas sombreadas
- Intensificar cores específicas
- Adicionar nitidez seletiva

## Retratos

- Clarear e realçar olhos
- Suavizar imperfeições da pele
- Escurecer fundos distrativo
- Realçar detalhes do cabelo


Outro exemplo clássico é o de um retrato onde o fundo está um pouco distrativo. Em vez de desfocar globalmente a imagem (o que pode ser feito com outras ferramentas), você pode usar o Pincel de Ajuste para escurecer levemente o fundo, diminuir sua saturação ou até mesmo reduzir sua nitidez, direcionando toda a atenção para o sujeito principal. Isso cria uma separação visual poderosa, fazendo com que o retratado realmente "salte" da imagem.

Conceito	Âmbito/Aplicação	Exemplo
Pincel de Ajuste	Edição precisa em áreas selecionadas da imagem	Clarear olhos, escurecer fundos, realçar detalhes
Difusão	Suavidade da transição da borda do ajuste	Alta para transições suaves, baixa para bordas nítidas
Máscara Automática	Detecção inteligente de bordas ao pintar	Evitar "vazamento" de ajuste para áreas adjacentes

A conexão com a aplicação profissional é imediata. Fotógrafos de casamento usam o pincel para retocar a pele dos noivos, clarear dentes ou realçar detalhes do vestido. Fotógrafos de paisagem o empregam para trazer vida a elementos específicos, como uma flor em primeiro plano ou uma rocha interessante. É uma ferramenta indispensável para qualquer um que busque controle total sobre a narrativa visual de suas imagens. Lembre-se, a edição local não é sobre "consertar" uma foto ruim, mas sobre otimizar e aprimorar uma boa foto, elevando-a à sua máxima expressão.

# Filtro Graduado: O Horizonte em Suas Mãos

Você já se viu diante de uma paisagem deslumbrante, onde o céu estava dramaticamente iluminado, mas o chão parecia escuro e sem detalhes? Ou, inversamente, o primeiro plano estava perfeito, mas o céu estava "estourado" de tão claro? Esse é um problema clássico na fotografia de paisagem, onde a diferença de luz entre o céu e o solo é muito grande para ser capturada perfeitamente em uma única exposição. Tentar ajustar globalmente resultaria em um compromisso: ou o céu fica bom e o chão escuro, ou o chão fica bom e o céu branco.

 **Problema Clássico:** A diferença de luz entre céu e solo é muito grande para ser capturada perfeitamente em uma única exposição.

É aqui que o **Filtro Graduado** entra em cena, como um verdadeiro salvador. Pense nele como um filtro físico que os fotógrafos usam na frente da lente, mas com a vantagem de ser totalmente digital e ajustável. Ele permite aplicar um ajuste gradual e linear em uma parte da imagem, geralmente para equilibrar a exposição entre o céu e o solo. É como ter uma cortina que você pode puxar para escurecer ou clarear uma porção da sua foto, com uma transição suave e natural.



## Ativar Ferramenta

Selecione o Filtro Graduado na barra de ferramentas



## Desenhar Linha

Trace uma linha definindo direção e intensidade



## Ajustar Parâmetros

Configure exposição, contraste e outros ajustes

Ao ativar o Filtro Graduado no Lightroom, você desenha uma linha reta na imagem, definindo a direção e a intensidade do gradiente. A área de um lado da linha será mais afetada pelo ajuste, e a intensidade diminuirá gradualmente até o outro lado. Isso é ideal para céus, horizontes ou qualquer cenário onde você precise de uma transição suave de ajuste em uma direção específica. Ele resolve o problema de alto contraste de forma elegante, permitindo que você revele detalhes tanto nas áreas mais claras quanto nas mais escuras da sua composição.

# Aplicações Criativas do Filtro Graduado: Além do Céu

Embora o uso mais comum do Filtro Graduado seja para equilibrar a exposição entre o céu e o solo em paisagens, sua versatilidade vai muito além. Imagine uma foto de arquitetura onde a parte superior de um edifício está muito clara ou muito escura em comparação com a base. Você pode aplicar um Filtro Graduado para corrigir essa diferença, trazendo uniformidade à iluminação da estrutura. É como ter um dimmer de luz que você pode deslizar sobre a imagem, controlando a intensidade da luz em uma área específica.



## Arquitetura

Uniformizar iluminação entre diferentes partes de edifícios e estruturas



## Profundidade

Adicionar senso de profundidade escurecendo bordas superiores



## Fotografia de Rua

Clarear primeiro plano para destacar elementos próximos

Outra aplicação interessante é para adicionar um senso de profundidade ou drama. Você pode usar um Filtro Graduado para escurecer sutilmente as bordas superiores de uma imagem, criando um efeito de vinheta natural que direciona o olhar para o centro. Ou, em uma foto de rua, você pode usá-lo para clarear gradualmente o primeiro plano, destacando um elemento específico que está mais próximo da câmera. A chave é pensar no Filtro Graduado como uma ferramenta para manipular a luz e a cor de forma linear e progressiva.

**Dica de Difusão:** Uma difusão alta cria uma transição muito suave, quase imperceptível, ideal para céus. Uma difusão baixa resulta em uma transição mais abrupta, útil para separar elementos distintos ou criar efeitos mais dramáticos.

A capacidade de ajustar a "difusão" do filtro é crucial. Experimentar com diferentes níveis de difusão e tipos de ajustes (exposição, temperatura, saturação) abrirá um leque de possibilidades criativas para suas imagens, permitindo que você refine a atmosfera e o impacto visual de suas fotografias.

# Filtro Radial: O Foco em Destaque

Se o Filtro Graduado é como uma cortina que se move linearmente, o **Filtro Radial** é como um holofote que você pode posicionar e ajustar em qualquer lugar da sua imagem. Ele permite criar uma área de ajuste elíptica ou circular, aplicando efeitos de forma gradual do centro para as bordas, ou vice-versa. Essa ferramenta é incrivelmente poderosa para direcionar a atenção do espectador para um ponto focal específico, criando um efeito de destaque ou vinheta invertida.

Pense em um retrato onde você quer que o rosto do sujeito seja o ponto mais brilhante e nítido, enquanto o ambiente ao redor se suaviza sutilmente. Ou em uma foto de produto, onde você deseja que o item principal "salte" da imagem, com o fundo ligeiramente escurecido ou desfocado. O Filtro Radial é a ferramenta perfeita para isso.

📄 **Versatilidade:** Cria gradientes radiais para destacar pontos focais específicos

01

## Desenhar Elipse

Crie uma forma elíptica ou circular sobre a área desejada

02

## Escolher Direção

Defina se os ajustes serão aplicados dentro ou fora da elipse

03

## Aplicar Ajustes

Configure exposição, nitidez e outros parâmetros

Ao ativá-lo, você desenha uma elipse ou círculo na sua imagem. Você pode então inverter a máscara para que os ajustes sejam aplicados `_dentro_` ou `_fora_` da elipse. Por exemplo, para clarear e realçar um rosto, você desenharia a elipse sobre ele e aplicaria ajustes de exposição e nitidez `_dentro_` da área. Para escurecer o fundo e criar uma vinheta, você desenharia a elipse sobre o sujeito e aplicaria ajustes de exposição negativa `_fora_` da área. É uma forma elegante de manipular a luz e o foco, guiando o olhar do espectador com precisão.

# Criatividade com o Filtro Radial: Vinhetas e Destaques

O Filtro Radial é uma ferramenta extremamente versátil para adicionar impacto visual às suas fotografias. Uma de suas aplicações mais populares é a criação de **vinhetas**. Ao desenhar uma elipse que abranja a maior parte da imagem e aplicar ajustes de exposição negativa e talvez um pouco de desaturação *\_fora\_* da elipse, você pode criar uma vinheta suave e natural que emoldura o assunto principal. Diferente da vinheta global, o Filtro Radial oferece controle total sobre a forma, tamanho e posição da área afetada, permitindo um resultado muito mais orgânico e intencional.

## Vinhetas Personalizadas

Controle total sobre forma, tamanho e posição da área afetada

## Destaques Seletivos

Clarear e saturar elementos específicos como flores ou objetos

## Efeitos Dramáticos

Criar transições abruptas para isolamento de elementos

Além das vinhetas, o Filtro Radial é excelente para criar **destaques seletivos**. Imagine uma flor solitária em um campo. Você pode usar o filtro para clarear e aumentar a saturação apenas da flor, enquanto o restante do campo permanece inalterado ou é sutilmente escurecido. Isso faz com que a flor se torne o ponto focal inquestionável da imagem. É como acender um refletor sobre o elemento mais importante da sua cena, garantindo que ele receba a atenção que merece.

Ferramenta	Aplicação	Exemplo
Filtro Graduado	Ajustes lineares e graduais	Equilibrar céu e solo em paisagens
Filtro Radial	Ajustes elípticos/circulares	Destacar um rosto, criar vinhetas personalizadas

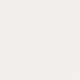
A capacidade de ajustar a difusão do Filtro Radial é tão importante quanto no Filtro Graduado. Uma difusão alta cria uma transição suave e gradual, ideal para efeitos mais sutis e naturais. Uma difusão baixa resulta em uma transição mais abrupta, que pode ser usada para efeitos mais dramáticos ou para isolar elementos com maior clareza. A experimentação com esses parâmetros é fundamental para dominar a ferramenta e integrá-la ao seu fluxo de trabalho criativo.

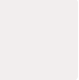
# Máscaras de Luminância: O Poder da Luz na Seleção

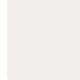
Até agora, exploramos ferramentas que permitem selecionar áreas com base em sua forma (pincel, gradiente, radial). Mas e se você quisesse aplicar um ajuste apenas nas partes mais claras de uma imagem, ou nas mais escuras, independentemente de sua forma? Imagine uma cena noturna onde você quer clarear apenas as luzes da cidade, sem afetar o céu escuro. Ou um retrato onde você quer suavizar a pele, mas apenas nas áreas de sombra, para manter os realces nítidos. As máscaras tradicionais teriam dificuldade em fazer isso com precisão.

❏ **Revolução na Edição:** As Máscaras de Luminância permitem seleções baseadas nos valores de brilho da imagem, independentemente da forma dos objetos.

É aqui que as **Máscaras de Luminância** revolucionam a edição seletiva. Elas permitem que você crie uma seleção baseada nos valores de brilho (luminosidade) da sua imagem. Em vez de pintar uma área, você diz ao Lightroom: "Quero que este ajuste seja aplicado apenas onde a imagem é muito clara" ou "apenas onde a imagem é muito escura". É como ter um filtro mágico que só afeta as luzes ou as sombras, ignorando o resto.

 **Realces**  
Seleciona as partes mais claras da imagem para recuperar detalhes estourados

 **Tons Médios**  
Foca nas áreas de luminosidade intermediária para ajustes equilibrados

 **Sombras**  
Isola as partes mais escuras para revelar detalhes ocultos

Ao usar uma Máscara de Luminância, você define um intervalo de brilho. Por exemplo, você pode selecionar apenas os realces (as partes mais claras) ou apenas as sombras (as partes mais escuras). Isso é incrivelmente útil para refinar o contraste, recuperar detalhes em áreas estouradas ou subexpostas, ou aplicar ajustes de cor de forma muito mais inteligente. É uma ferramenta que eleva sua capacidade de controle, permitindo que você trabalhe com a luz da imagem de uma forma que antes era impensável sem edições complexas em softwares mais robustos.

# Máscaras de Luminância em Ação: Recuperando Detalhes e Criando Drama

Vamos ver como as Máscaras de Luminância podem ser aplicadas na prática. Considere uma foto de paisagem com um céu muito brilhante e nuvens estouradas. Em vez de usar um Filtro Graduado que pode escurecer o solo também, você pode criar uma Máscara de Luminância que selecione apenas os realces. Com essa máscara ativa, você pode então diminuir a exposição e os realces, recuperando os detalhes das nuvens sem afetar as áreas mais escuras do solo ou das árvores. É como ter um controle remoto para as luzes mais intensas da sua imagem.

## Cenário: Paisagem

- Céu muito brilhante com nuvens estouradas
- Solo e árvores em exposição adequada
- Necessidade de recuperar detalhes do céu

## Solução: Máscara de Luminância

- Selecionar apenas os realces
- Diminuir exposição especificamente nessas áreas
- Preservar o restante da imagem

Outro cenário: um retrato onde o sol forte criou sombras duras no rosto do sujeito. Você pode criar uma Máscara de Luminância para selecionar apenas as sombras e, em seguida, aumentar a exposição e as sombras especificamente nessas áreas, suavizando as transições e revelando detalhes sem clarear excessivamente o restante do rosto. Isso permite um controle muito mais orgânico e natural sobre a iluminação do retrato.

**Controle Preciso:** A capacidade de refinar o intervalo de luminância com precisão permite criar seleções incrivelmente específicas, seja para um ajuste sutil ou para uma intervenção mais dramática.

A capacidade de refinar o intervalo de luminância com precisão é o que torna essa ferramenta tão poderosa. Você pode ajustar os limites do intervalo (onde a máscara começa e termina) e a difusão (a suavidade da transição entre as áreas mascaradas e não mascaradas). Isso permite que você crie seleções incrivelmente precisas, seja para um ajuste sutil ou para uma intervenção mais dramática. As Máscaras de Luminância são um divisor de águas para quem busca um controle avançado sobre a luz em suas imagens.

# Máscaras de Cor: A Precisão Cromática na Edição

Se as Máscaras de Luminância trabalham com o brilho, as **Máscaras de Cor** trabalham, como o nome sugere, com as cores. Imagine que você tem uma foto onde uma cor específica está muito saturada ou desbotada, mas você não quer afetar as outras cores da imagem. Por exemplo, você pode querer intensificar o verde das folhas em uma floresta, mas sem saturar os tons de pele de uma pessoa que está na foto. Ou talvez você queira corrigir um tom de pele avermelhado sem alterar a cor da roupa.



## Seleção Intuitiva

Use o conta-gotas para selecionar a cor desejada diretamente na imagem



## Precisão Cromática

Isole tons específicos sem afetar o restante da paleta de cores



## Controle Avançado

Aplique ajustes de exposição, contraste e balanço de branco seletivamente

As Máscaras de Cor permitem que você crie uma seleção baseada em uma cor específica ou em um intervalo de cores. Você simplesmente usa um conta-gotas para selecionar a cor desejada na sua imagem, e o Lightroom cria uma máscara que afeta apenas pixels com aquela cor ou tons semelhantes. É como ter um seletor de cores mágico que permite isolar e ajustar apenas os tons que você deseja, deixando o restante da paleta de cores intocada.

**Aplicações Profissionais:** Essa ferramenta é um sonho para fotógrafos de moda, produto e paisagem, onde a precisão da cor é fundamental.

Essa ferramenta oferece um nível de controle que vai muito além dos ajustes globais de HSL (Matiz, Saturação, Luminância), pois permite aplicar ajustes de exposição, contraste, nitidez e até mesmo balanço de branco, especificamente para aquela cor selecionada. É uma forma de refinar a paleta de cores da sua imagem com uma precisão que antes era reservada para softwares de edição mais complexos.

# Máscaras de Cor em Aplicações Reais: Refinando a Paleta

Vamos explorar as aplicações práticas das Máscaras de Cor. Pense em uma fotografia de paisagem outonal, onde as folhas vermelhas e laranjas são o destaque, mas os verdes ainda estão um pouco vibrantes demais. Você pode usar a Máscara de Cor para selecionar os tons de verde e, em seguida, diminuir sua saturação ou até mesmo alterar seu matiz para um tom mais amarelado, harmonizando a paleta de cores da cena. Isso permite que as cores do outono realmente se destaquem.

## Paisagem Outonal

Harmonizar verdes com tons de outono, ajustando saturação e matiz seletivamente

## Retratos

Corrigir tons de pele avermelhados sem afetar lábios, roupas ou fundo

## Fotografia de Produto

Realçar cores específicas do produto mantendo neutralidade do ambiente

Em um retrato, as Máscaras de Cor são inestimáveis para refinar tons de pele. Se a pele do sujeito estiver um pouco avermelhada devido à iluminação, você pode selecionar esses tons avermelhados com a Máscara de Cor e, em seguida, ajustar a saturação ou o matiz para neutralizá-los, sem afetar as cores dos lábios, roupas ou fundo. É uma forma de garantir que os tons de pele pareçam naturais e agradáveis, um aspecto crucial em qualquer retrato.

Tipo de Máscara	Base de Seleção	Exemplo de Uso
Máscara de Luminância	Valores de brilho (luz/sombra)	Recuperar realces, abrir sombras seletivamente
Máscara de Cor	Tons cromáticos específicos	Ajustar tons de pele, realçar cores específicas

A capacidade de ajustar a "quantidade" da cor selecionada (o quão ampla a gama de tons semelhantes será incluída na máscara) é fundamental. Isso permite que você seja extremamente preciso ou inclua uma gama mais ampla de tons, dependendo da sua necessidade. As Máscaras de Cor, juntamente com as de Luminância, formam um par dinâmico que oferece um controle sem precedentes sobre a luz e a cor em suas edições.

# Máscara de Profundidade: A Nova Dimensão da Edição

Com o avanço da fotografia computacional, especialmente em smartphones e câmeras mirrorless mais recentes, temos acesso a uma nova dimensão de dados em nossas imagens: a **profundidade**. A Máscara de Profundidade é uma ferramenta inovadora que permite criar seleções com base na distância dos objetos em relação à câmera. Imagine poder ajustar apenas o primeiro plano, o meio-campo ou o fundo de uma imagem, com base em sua profundidade real, e não apenas em sua forma ou cor.

**Inovação Tecnológica:** A convergência da fotografia tradicional com a inteligência computacional oferece controle sem precedentes sobre a dimensão espacial da imagem.

Essa capacidade é um divisor de águas, especialmente para quem trabalha com retratos ou fotografia de produto que utilizam o "Modo Retrato" ou câmeras com sensores de profundidade. O Lightroom pode ler esses dados de profundidade e criar uma máscara que isola objetos com base em sua distância. É como ter um mapa 3D da sua imagem, onde você pode dizer: "Quero que este ajuste afete apenas o que está a 2 metros da câmera" ou "apenas o que está no fundo, a partir de 5 metros".

01

## Dados de Profundidade

Câmera ou smartphone gera informações de distância

02

## Seleção por Distância

Lightroom cria máscara baseada na proximidade dos objetos

03

## Ajustes Espaciais

Aplique efeitos específicos por camada de profundidade

A Máscara de Profundidade abre um leque de possibilidades criativas e corretivas. Você pode, por exemplo, clarear o sujeito em primeiro plano, escurecer o fundo para destacá-lo ainda mais, ou até mesmo aplicar um desfoque seletivo no fundo para simular uma abertura de lente maior, tudo com base em dados de profundidade precisos. Essa ferramenta representa a convergência da fotografia tradicional com a inteligência computacional, oferecendo um controle sem precedentes sobre a dimensão espacial da sua imagem.

# Máscara de Profundidade em Cena: Retratos e Efeitos 3D

A aplicação mais evidente da Máscara de Profundidade é em retratos. Com ela, você pode facilmente isolar o sujeito do fundo, permitindo ajustes independentes. Por exemplo, você pode aumentar a nitidez e a clareza do rosto, enquanto suaviza e escurece o fundo para criar um efeito bokeh mais pronunciado e direcionar a atenção. Isso é especialmente útil para fotos tiradas com smartphones que geram dados de profundidade, permitindo um pós-processamento muito mais sofisticado do que o desfoque automático original.

## Retratos Avançados

Isole o sujeito do fundo com precisão baseada em dados reais de profundidade

## Efeitos Atmosféricos

Simule neblina e distância em paisagens com múltiplas camadas

## Desfoque Seletivo

Crie bokeh artificial mais convincente que os filtros tradicionais

Além dos retratos, a Máscara de Profundidade pode ser usada para criar efeitos de profundidade e volume em outras cenas. Imagine uma foto de paisagem com várias camadas de montanhas. Você pode usar a máscara para clarear as montanhas mais distantes, simulando o efeito de neblina atmosférica, ou escurecer as montanhas em segundo plano para criar mais separação e drama. É como ter controle sobre a atmosfera e a distância percebida na sua imagem.

Tipo de Máscara	Base de Seleção	Exemplo de Aplicação
Máscara de Luminância	Brilho (realces, tons médios, sombras)	Recuperar detalhes em céus estourados
Máscara de Cor	Matiz e saturação	Ajustar tons de pele, realçar cores específicas
Máscara de Profundidade	Distância da câmera (primeiro plano, fundo)	Isolar sujeito de retrato, criar desfoque seletivo

É importante notar que a disponibilidade e a precisão da Máscara de Profundidade dependem dos dados de profundidade presentes no arquivo da imagem, que são gerados por câmeras específicas ou smartphones com múltiplos sensores. No entanto, à medida que a fotografia computacional avança, essa ferramenta se tornará cada vez mais ubíqua e poderosa, transformando a forma como interagimos com a dimensão espacial de nossas fotos.

# Edição Seletiva para Direcionar a Atenção do Espectador

Agora que dominamos as ferramentas de ajuste local, é hora de entender o propósito maior por trás delas:

**direcionar a atenção do espectador**. Uma fotografia eficaz não é apenas uma imagem bonita; é uma narrativa visual que guia o olhar, revelando o que é mais importante na cena. As ferramentas de ajuste local são seus pincéis e holofotes para orquestrar essa experiência visual, garantindo que o olho do observador siga o caminho que você intenciona.

📌 **Princípio Fundamental:** A edição seletiva não é sobre "embelezar" aleatoriamente, mas sobre fortalecer a composição e a mensagem da sua imagem.

Pense em uma pintura clássica. O artista usa luz, cor e contraste para criar um ponto focal, onde os detalhes são mais nítidos e as cores mais vibrantes. O restante da tela pode ser mais suave, mais escuro ou menos saturado, servindo como pano de fundo para o elemento principal. Na fotografia, fazemos o mesmo. A edição seletiva não é sobre "embelezar" aleatoriamente, mas sobre fortalecer a composição e a mensagem da sua imagem.

## Onde o olho deve ir primeiro?

Identifique o ponto focal principal e use ferramentas para destacá-lo

## O que deve ser percebido em seguida?

Crie uma hierarquia visual que guie o olhar pela composição

## Há algo distraindo?

Minimize elementos que competem com o foco principal

Ao aplicar ajustes locais, pergunte-se: "Onde quero que o olho do espectador vá primeiro? O que quero que ele perceba em seguida? Há algo que está distraindo?" Use o Pincel de Ajuste para clarear e nitidez o ponto focal, o Filtro Radial para criar uma vinheta suave que o emoldura, e as Máscaras de Luminância e Cor para refinar os tons e o brilho de elementos específicos. Cada ajuste deve ter um propósito claro na sua narrativa visual.

# Exemplos Práticos: Paisagens com Edição Seletiva

Vamos consolidar o aprendizado com exemplos práticos, aplicando a edição seletiva em cenários comuns. **Cenário 1: Paisagem Dramática** - Imagine uma foto de montanhas ao pôr do sol. O céu está vibrante com cores quentes, mas as montanhas em primeiro plano estão um pouco escuras e sem detalhes, e o sol criou um brilho excessivo em uma pequena área do horizonte.



## Filtro Graduado

Aplique do topo para baixo no céu, diminuindo exposição e aumentando contraste para intensificar as cores do pôr do sol



## Pincel de Ajuste

Use com Máscara Automática para "pintar" sobre as montanhas, aumentando exposição, sombras e nitidez



## Filtro Radial

Desenhe sobre a área do brilho excessivo do sol, invertendo a máscara e diminuindo exposição dentro da elipse



## Máscara de Luminância

Selecione os realces mais intensos do céu e diminua saturação e luminância para suavizar o brilho

**Resultado:** Uma paisagem onde o céu tem profundidade e as montanhas são ricas em detalhes, com o olhar do espectador sendo guiado suavemente do céu dramático para o primeiro plano detalhado.

O resultado é uma paisagem onde o céu tem profundidade e as montanhas são ricas em detalhes, com o olhar do espectador sendo guiado suavemente do céu dramático para o primeiro plano detalhado. Cada ferramenta trabalha em harmonia para criar uma narrativa visual coesa e impactante.

# Exemplos Práticos: Retratos com Edição Seletiva

**Cenário 2: Retrato Impactante** - Considere um retrato onde o sujeito está bem iluminado, mas o fundo é um pouco distrativo e os olhos poderiam ter mais brilho.



## Filtro Radial

Desenhe sobre o rosto do sujeito. Inverta a máscara para afetar o fundo. Diminua exposição, saturação e adicione desfoque



## Pincel de Ajuste

Com pincel pequeno e difusão alta, clareie os olhos, aumente nitidez e saturação. Crie outro pino para suavizar a pele



## Máscara de Cor

Se houver imperfeições de tom de pele, selecione esses tons e ajuste matiz e saturação para neutralizá-los



## Máscara de Profundidade

Se disponível, use para refinar o desfoque do fundo, garantindo transição natural entre sujeito e ambiente

## Antes da Edição

- Fundo distrativo
- Olhos sem brilho
- Imperfeições de pele visíveis
- Falta de separação visual

## Depois da Edição

- Fundo suavizado e escurecido
- Olhos brilhantes e expressivos
- Pele suavizada naturalmente
- Sujeito como foco inquestionável

O resultado é um retrato onde o sujeito é o foco inquestionável, com olhos brilhantes e pele suave, e um fundo que complementa sem distrair. A edição seletiva transforma a imagem de um simples registro em uma obra de arte intencional, demonstrando como cada ferramenta contribui para a narrativa visual final.

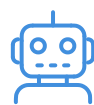
# Tendências: Inteligência Artificial no Pós-Processamento

O mundo da fotografia digital está em constante evolução, e a **Inteligência Artificial (IA)** está redefinindo o pós-processamento, tornando as ferramentas de ajuste local ainda mais poderosas e acessíveis. O Adobe Lightroom, por exemplo, já incorpora IA em diversas funcionalidades que complementam e aprimoram o uso das máscaras que acabamos de explorar.



## Máscaras Inteligentes

Ferramentas como "Selecionar Céu" ou "Selecionar Objeto" criam máscaras perfeitas em segundos com precisão impressionante



## Assistente de Edição

IA funciona como um assistente super-rápido e preciso, detectando contornos automaticamente



## Remoção Inteligente

Algoritmos analisam o entorno e preenchem espaços vazios de forma convincente

Imagine não precisar mais pintar manualmente um céu ou um sujeito com o Pincel de Ajuste. Ferramentas de IA como as "Máscaras Inteligentes" do Lightroom fazem isso por você em segundos, com uma precisão impressionante. Elas detectam automaticamente os contornos de elementos comuns na imagem e criam máscaras perfeitas, que você pode então refinar com as ferramentas que já conhece. É como ter um assistente de edição super-rápido e preciso.

**Evolução Tecnológica:** A IA não substitui o fotógrafo, mas potencializa sua capacidade de transformar a imagem, tornando a edição seletiva mais eficiente e intuitiva do que nunca.

Além disso, a IA está otimizando a remoção de objetos indesejados e a seleção de imagens. Ferramentas como o "Remoção de Conteúdo Consciente" no Photoshop (e cada vez mais integrado ao Lightroom) usam IA para analisar o entorno e preencher espaços vazios de forma convincente. Isso significa menos tempo gasto em tarefas repetitivas e mais tempo dedicado à visão criativa.

# Tendências: Fotografia Computacional, Mobile e Técnicas Híbridas

A revolução da IA no pós-processamento está intrinsecamente ligada à ascensão da **Fotografia Computacional e Mobile**. Nossos smartphones modernos não são apenas câmeras; são pequenos computadores que usam algoritmos complexos para criar imagens que antes exigiam equipamentos profissionais. Recursos como o "Modo Retrato" (que simula desfoque de fundo), HDR automático (que combina múltiplas exposições para maior alcance dinâmico) e a Fotografia Noturna (que empilha várias fotos para reduzir ruído e aumentar o brilho) são exemplos claros de fotografia computacional.

## Modo Retrato

Gera dados de profundidade que a Máscara de Profundidade do Lightroom utiliza

## HDR Automático

Ensina a pensar em múltiplas exposições mesmo com câmeras dedicadas

## Fotografia Noturna

Empilha várias fotos para reduzir ruído e aumentar brilho

Essas tecnologias influenciam a fotografia tradicional ao nos dar mais dados para trabalhar. A integração dessas tecnologias significa que as ferramentas de ajuste local se tornam ainda mais relevantes, permitindo que refinemos e personalizemos os resultados computacionais, em vez de aceitá-los como são.

**Técnicas Híbridas:** Representam a combinação do melhor dos dois mundos: a sabedoria das técnicas clássicas com o poder das ferramentas digitais.

Por fim, as **Técnicas Híbridas** representam a combinação do melhor dos dois mundos: a sabedoria das técnicas clássicas com o poder das ferramentas digitais. O **Focus Stacking** para macrofotografia é um excelente exemplo. Nele, várias fotos são tiradas com diferentes pontos de foco e depois combinadas digitalmente para criar uma imagem com profundidade de campo impossível de alcançar com uma única exposição. A edição seletiva, com suas máscaras e pincéis, é fundamental para refinar essas composições complexas, garantindo que cada detalhe seja perfeito. É a arte de usar a tecnologia para expandir os limites da criatividade humana.

# CONSOLIDAÇÃO

Chegamos ao fim de nossa jornada pelas ferramentas de ajuste local do Lightroom, um arsenal que transforma a edição de uma tarefa global em uma arte de precisão. Vimos como o Pincel de Ajuste, Filtro Graduado e Filtro Radial nos dão controle sobre formas e transições, enquanto as Máscaras de Luminância, Cor e Profundidade nos permitem selecionar áreas com base em suas características intrínsecas de luz, cor e distância. A verdadeira maestria reside em combinar essas ferramentas para direcionar a atenção do espectador, contando histórias visuais com impacto e intenção. A integração da Inteligência Artificial e da fotografia computacional apenas amplifica essas capacidades, tornando o processo mais intuitivo e poderoso.

## Em Prática

1. Sempre comece com ajustes globais e só depois passe para os locais
2. Use o Pincel de Ajuste para pequenos detalhes e retoques finos
3. Em paisagens, o Filtro Graduado é seu melhor amigo para céus e horizontes
4. O Filtro Radial é perfeito para destacar um ponto focal ou criar vinhetas personalizadas
5. Explore as Máscaras de Luminância e Cor para seleções baseadas em brilho e matiz
6. Se sua foto tiver dados de profundidade, experimente a Máscara de Profundidade
7. Não tenha medo de experimentar e combinar diferentes máscaras


## Autoavaliação

1. Qual ferramenta de ajuste local é mais adequada para clarear seletivamente os olhos em um retrato sem afetar o restante do rosto?  
a) Filtro Graduado b) Filtro Radial c) Pincel de Ajuste d) Máscara de Profundidade
2. Em uma fotografia de paisagem com um céu muito claro e um primeiro plano escuro, qual ferramenta seria a primeira escolha para equilibrar a exposição entre essas duas áreas de forma gradual?  
a) Máscara de Cor b) Pincel de Ajuste c) Filtro Graduado d) Máscara de Luminância
3. A Máscara de Profundidade no Lightroom permite criar seleções baseadas em qual característica da imagem?  
a) A intensidade das cores b) A distância dos objetos em relação à câmera c) A nitidez dos detalhes d) A saturação geral da imagem
4. Qual das seguintes tendências tecnológicas está diretamente relacionada à capacidade do Lightroom de criar máscaras automáticas para "Selecionar Céu" ou "Selecionar Objeto"?  
a) Fotografia Analógica b) Inteligência Artificial no Pós-Processamento c) Técnicas Híbridas de Focus Stacking d) Edição Global de Imagens
5. Descreva brevemente como a edição seletiva, utilizando as ferramentas de ajuste local, pode ser usada para direcionar a atenção do espectador em uma fotografia de produto, destacando o item principal.

# Gabarito e Próximos Passos

## Gabarito

1. **c) Pincel de Ajuste**
2. **c) Filtro Graduado**
3. **b) A distância dos objetos em relação à câmera**
4. **b) Inteligência Artificial no Pós-Processamento**
5. **Resposta esperada:** Em uma fotografia de produto, a edição seletiva pode ser usada para clarear e aumentar a nitidez do produto principal (usando um Filtro Radial ou Pincel de Ajuste), enquanto o fundo é sutilmente escurecido, desfocado ou desaturado (usando outro Filtro Radial invertido ou Máscara de Luminância/Cor). Isso cria um contraste visual que faz o produto "saltar" da imagem, guiando o olhar do espectador diretamente para ele e minimizando distrações.

 **Próxima Aula:** Aula 20 – Introdução ao Adobe Photoshop para Fotógrafos. Prepararemos o terreno para explorar o Photoshop, onde as técnicas de ajuste local que aprendemos aqui serão expandidas com ainda mais controle e possibilidades criativas.



### Adobe Lightroom Learn & Support

Para tutoriais oficiais e atualizações do software



### YouTube Channels

Peter McKinnon, Phlearn para demonstrações práticas e dicas avançadas



### Comunidades Online

Para compartilhar trabalhos e obter feedback da comunidade fotográfica

**NOTA IMPORTANTE:** As informações técnicas desta aula estão atualizadas até 2025. Consulte sempre fontes oficiais da Adobe para verificar alterações e novas funcionalidades do software.