

Aula 16 – Espectroscopia Raman

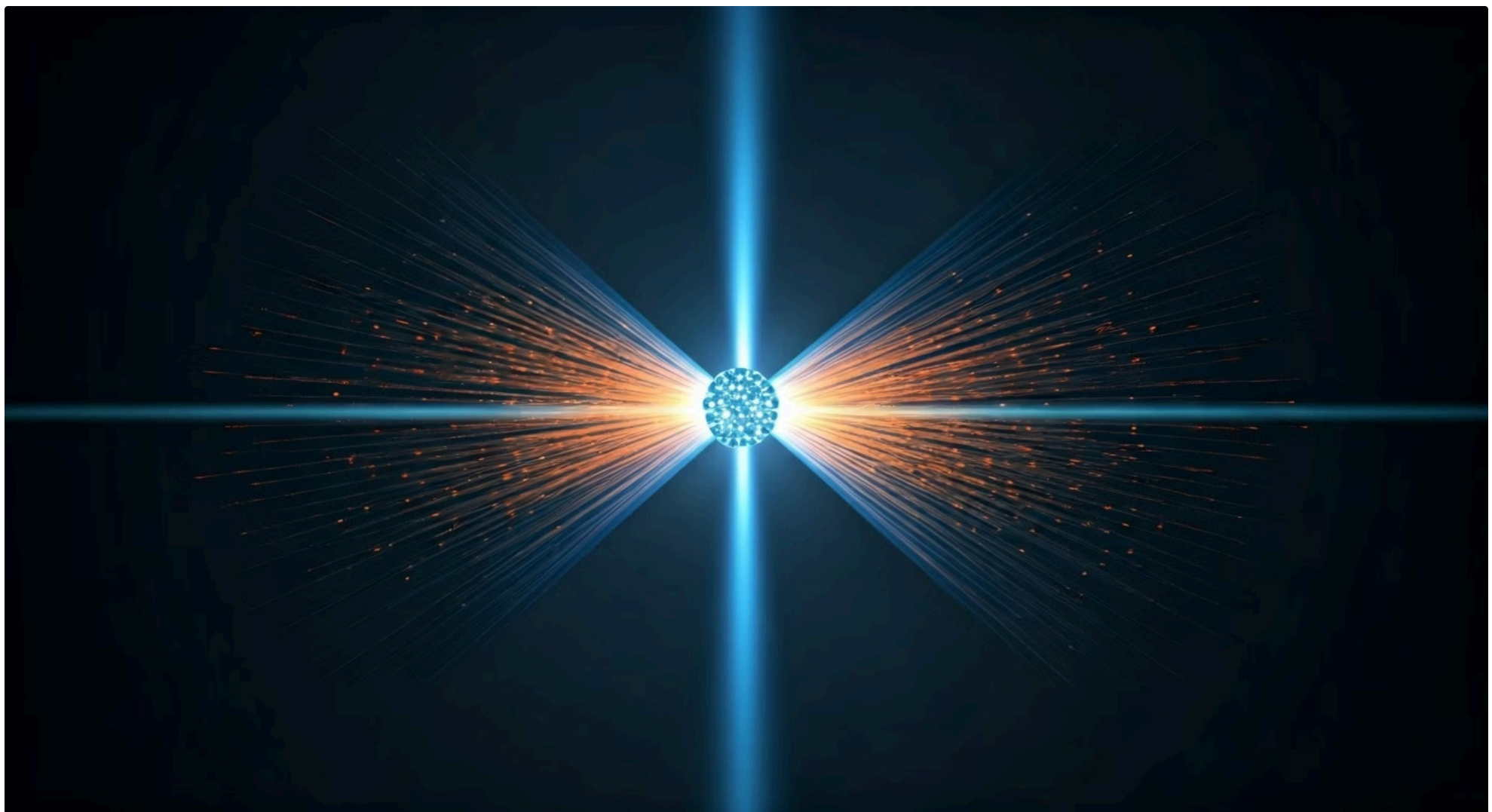


Bem-vindos à nossa jornada pelo fascinante mundo da caracterização de materiais! Imagine poder "enxergar" as vibrações mais íntimas de uma molécula, desvendando sua identidade, sua estrutura e até mesmo o estresse que ela suporta. Parece ficção científica, mas é exatamente isso que a Espectroscopia Raman nos permite fazer. Nesta aula, vamos mergulhar nos princípios e nas aplicações dessa técnica poderosa, que se tornou indispensável para pesquisadores e engenheiros que trabalham com nanomateriais e outras substâncias avançadas.

Entender a Espectroscopia Raman não é apenas cumprir uma etapa acadêmica; é adquirir uma ferramenta analítica de ponta que abre portas para a inovação em áreas como a medicina, a eletrônica e a ciência dos materiais. Ao final desta aula, você será capaz de compreender o efeito Raman, diferenciar os tipos de espalhamento de luz, identificar as informações cruciais que essa técnica pode fornecer e reconhecer suas aplicações mais relevantes, incluindo as tendências mais recentes em nanomateriais. Prepare-se para desvendar os segredos da luz e da matéria!

O Efeito Raman: Uma Janela para as Vibrações Moleculares

Quando a luz encontra a matéria, muitas coisas podem acontecer. Ela pode ser absorvida, refletida, transmitida ou, como veremos, espalhada. A maioria das interações que observamos no dia a dia, como a cor de um objeto ou o brilho de uma superfície, são resultados diretos dessas interações. No entanto, existe um tipo de espalhamento de luz que, embora sutil, carrega uma riqueza de informações sobre a estrutura molecular dos materiais: o efeito Raman.



Imagine que você está em uma sala escura e acende uma lanterna. A luz da lanterna, ao atingir os objetos, é espalhada em todas as direções. A maior parte dessa luz espalhada terá a mesma cor (ou energia) da luz original. Isso é o que chamamos de espalhamento elástico, ou espalhamento Rayleigh. Mas, em uma pequena fração dos casos, a luz pode interagir com as moléculas do material de uma forma mais íntima, trocando energia com elas. É nesse momento que o efeito Raman se manifesta, revelando as "assinaturas vibracionais" únicas de cada substância.

Essa troca de energia é como uma conversa secreta entre a luz e as moléculas. A luz incidente "pergunta" sobre as vibrações moleculares, e a luz espalhada "responde" com uma energia ligeiramente diferente, carregando a informação sobre essas vibrações. É essa pequena mudança na energia da luz espalhada que os espectrômetros Raman detectam, transformando-a em um espectro que é, em essência, o "RG" vibracional de um material.

Espalhamento Elástico (Rayleigh) vs. Inelástico (Raman)

Para realmente apreciar o poder da Espectroscopia Raman, precisamos entender a diferença fundamental entre os dois tipos de espalhamento de luz que ocorrem quando um feixe luminoso interage com um material. A maior parte da luz que é espalhada por uma amostra mantém a mesma energia (e, portanto, o mesmo comprimento de onda ou cor) da luz incidente. Este fenômeno é conhecido como espalhamento Rayleigh, e é um processo elástico, onde não há troca líquida de energia entre a luz e as moléculas.

Conceito-chave: No espalhamento Rayleigh, a luz ricocheteia sem trocar energia. No espalhamento Raman, há uma troca de energia que revela as vibrações moleculares.

No entanto, uma fração muito pequena dessa luz espalhada, tipicamente uma em cada milhão de fótons, sofre uma mudança de energia. Este é o espalhamento inelástico, ou espalhamento Raman. Aqui, os fótons incidentes interagem com as moléculas, excitando-as para um estado virtual e, ao retornarem, podem ceder ou ganhar energia das vibrações moleculares. Se o fóton perde energia para a molécula, ele é espalhado com um comprimento de onda maior (menor energia), gerando as chamadas bandas Stokes. Se ele ganha energia de uma molécula já vibracionalmente excitada, ele é espalhado com um comprimento de onda menor (maior energia), resultando nas bandas Anti-Stokes.

Pense nisso como um jogo de bilhar. No espalhamento Rayleigh, a bola branca (fóton) atinge outra bola (molécula) e ricocheteia com a mesma velocidade e energia, apenas mudando de direção. No espalhamento Raman, a bola branca pode atingir a outra bola e, ao invés de apenas ricochetear, ela pode transferir um pouco de sua energia para a outra bola, fazendo-a vibrar mais rápido (Stokes), ou pode receber um "empurrão" de uma bola que já estava vibrando, ganhando energia (Anti-Stokes). É essa sutil troca de energia que nos dá a chave para as informações vibracionais.

Conceito Base/Origem	Âmbito/Aplicação	Exemplo
Rayleigh Espalhamento elástico	Maioria da luz espalhada, sem informação vibracional	Céu azul (espalhamento da luz solar por moléculas de ar)
Raman Espalhamento inelástico (troca de energia)	Fornece "assinatura" vibracional de moléculas	Identificação de fases cristalinas, detecção de defeitos em materiais

A Essência do Raman: Modos Vibracionais

Agora que entendemos a diferença entre os tipos de espalhamento, a pergunta natural é: o que exatamente o espalhamento Raman nos revela? A resposta está nos modos vibracionais das moléculas. Cada molécula é composta por átomos ligados entre si, e essas ligações não são rígidas; elas se comportam como pequenas molas, permitindo que os átomos vibrem de maneiras específicas. Essas vibrações podem ser de estiramento (as ligações se alongam e encurtam) ou de dobramento (os ângulos entre as ligações mudam).



Estiramento Simétrico

Ligações se alongam e encurtam simultaneamente



Estiramento Assimétrico

Ligações se movem em direções opostas



Dobramento

Ângulos entre ligações mudam periodicamente

Cada molécula possui um conjunto único de modos vibracionais, que são como as "impressões digitais" daquela substância. Quando a luz interage com uma molécula e ocorre o espalhamento Raman, a mudança na energia da luz espalhada corresponde diretamente à energia de um desses modos vibracionais. Assim, ao analisar o espectro Raman, que é um gráfico da intensidade da luz espalhada em função da mudança de energia (chamada de "deslocamento Raman"), podemos identificar quais vibrações estão presentes e, por extensão, quais grupos químicos e ligações existem na amostra.

Imagine uma orquestra, onde cada instrumento (átomo) e cada seção (ligação química) contribui para uma melodia única (o modo vibracional). O espectro Raman é como a partitura dessa melodia, revelando quais notas (energias vibracionais) estão sendo tocadas e com que intensidade. Essa capacidade de identificar e quantificar grupos funcionais torna a Espectroscopia Raman uma ferramenta inestimável para a caracterização de polímeros, fármacos, minerais e, claro, nanomateriais.

Desvendando a Estrutura Cristalina e o Estresse

Estrutura Cristalina

A Espectroscopia Raman vai muito além da simples identificação de grupos funcionais. Ela é uma ferramenta poderosa para investigar a estrutura cristalina de um material e até mesmo quantificar o estresse mecânico a que ele está submetido. Em materiais cristalinos, os átomos não estão dispostos aleatoriamente, mas sim em uma rede ordenada. As vibrações desses átomos na rede, conhecidas como fônons, são altamente sensíveis à simetria e à ordem do cristal.

Quando a estrutura cristalina de um material muda – por exemplo, de uma fase polimórfica para outra, ou devido à presença de defeitos – os modos vibracionais dos átomos na rede também se alteram. Essas alterações se manifestam no espectro Raman como mudanças na posição (deslocamento), largura ou intensidade das bandas.

Análise de Estresse

Além disso, o Raman é excepcionalmente sensível ao estresse mecânico. Quando um material é submetido a uma força, suas ligações atômicas são estiradas ou comprimidas. Isso afeta a energia necessária para que essas ligações vibrem, resultando em um deslocamento das bandas Raman para frequências mais baixas (tensão) ou mais altas (compressão). É como se as molas das ligações ficassem mais frouxas ou mais apertadas.

Essa capacidade permite mapear o estresse em componentes eletrônicos, revestimentos finos ou materiais compósitos, sendo vital para a engenharia de confiabilidade e durabilidade.



Identificação de Fases

Distinguir polimorfos e estruturas cristalinas



Detecção de Defeitos

Localizar imperfeições na rede cristalina

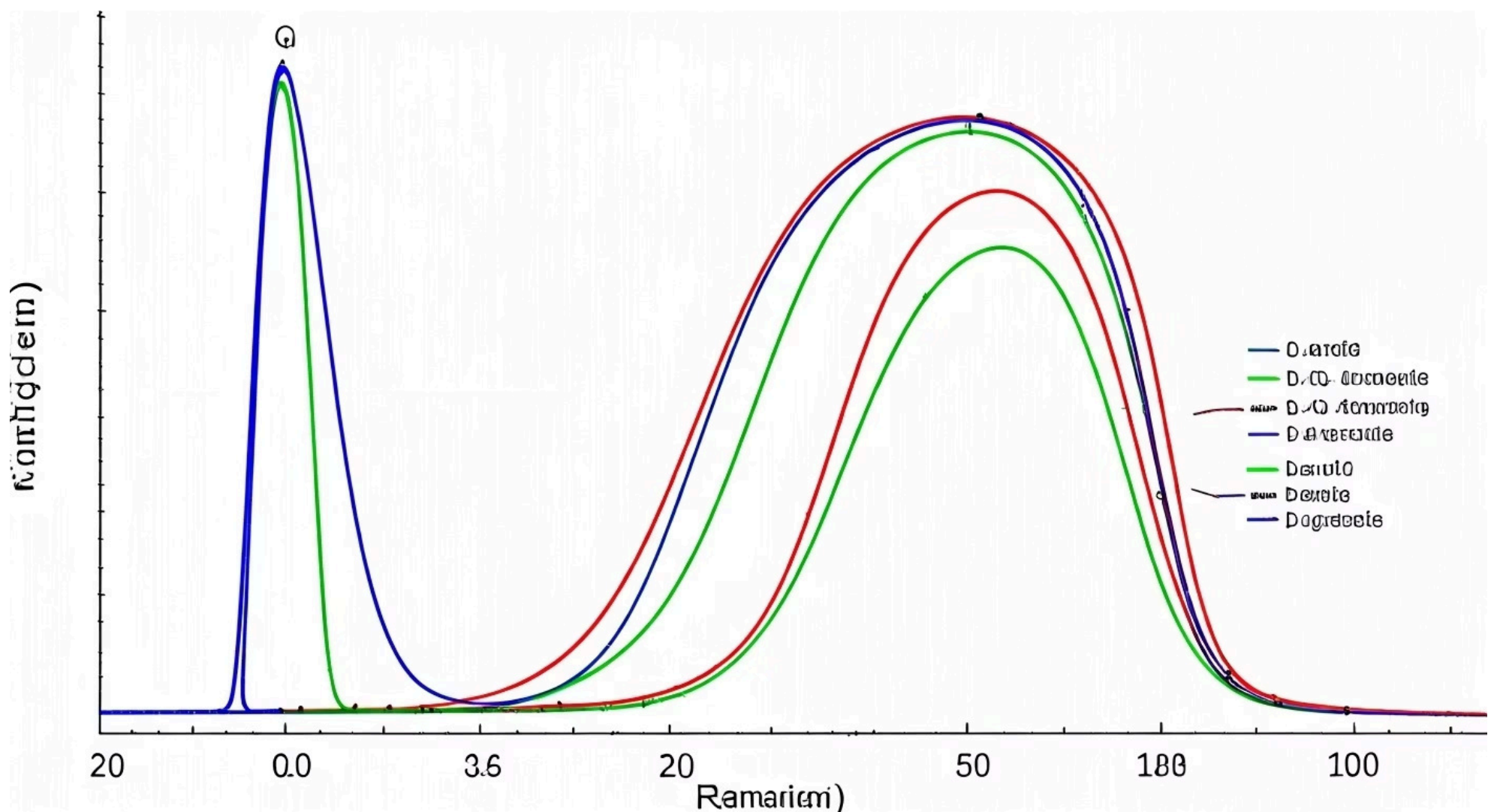


Mapeamento de Estresse

Quantificar tensão e compressão mecânica

Aplicações Chave: Caracterização de Materiais de Carbono (Grafeno, Nanotubos)

Entre as diversas aplicações da Espectroscopia Raman, a caracterização de materiais de carbono se destaca como uma das mais impactantes e amplamente utilizadas. Desde a descoberta do grafeno, a família de materiais de carbono, incluindo nanotubos de carbono, fulerenos e diamante, tem sido objeto de intensa pesquisa devido às suas propriedades extraordinárias. A Espectroscopia Raman oferece uma "impressão digital" única para esses materiais, permitindo não apenas sua identificação, mas também a avaliação de sua qualidade, número de camadas, presença de defeitos e até mesmo o tipo de dopagem.



Banda G

Relacionada à vibração dos átomos de carbono na rede hexagonal



Banda D

Indica a presença de defeitos ou desordem na estrutura



Banda 2D

Particularmente sensível ao número de camadas de grafeno

Para o grafeno, por exemplo, o espectro Raman é dominado por algumas bandas características: a banda G, relacionada à vibração dos átomos de carbono na rede hexagonal; a banda D, que indica a presença de defeitos ou desordem; e a banda 2D, que é particularmente sensível ao número de camadas de grafeno. A análise da intensidade e da forma dessas bandas permite aos pesquisadores determinar se o material é monocamada, bicamada ou multicamada, e qual o nível de defeitos presentes, informações cruciais para o desenvolvimento de dispositivos eletrônicos e sensores.

Da mesma forma, para os nanotubos de carbono, o Raman pode distinguir entre nanotubos de parede única (SWCNTs) e de parede múltipla (MWCNTs), determinar seu diâmetro e quiralidade (a forma como a folha de grafeno é enrolada), e avaliar a presença de impurezas. É como ter um scanner de alta precisão que revela a arquitetura interna desses materiais em nanoescala. Essa capacidade é fundamental para otimizar os processos de síntese e garantir a qualidade dos materiais para aplicações em baterias, compósitos avançados e dispositivos biomédicos.

Mais Aplicações: Identificação de Fases Polimórficas

A versatilidade da Espectroscopia Raman se estende à identificação de fases polimórficas, um aspecto crítico em diversas indústrias, especialmente na farmacêutica e na ciência dos materiais. Polimorfismo refere-se à capacidade de um composto químico existir em mais de uma forma cristalina, onde cada forma (polimorfo) possui um arranjo atômico diferente na rede cristalina, mesmo que a composição química seja idêntica. Essas diferentes arranjos podem levar a propriedades físicas e químicas distintas, como solubilidade, estabilidade, densidade e até mesmo cor.

- ❏ **Por que isso importa?** Um medicamento pode ter diferentes polimorfos, e cada um pode apresentar biodisponibilidade e eficácia terapêutica distintas.

Para a indústria farmacêutica, a identificação e o controle de polimorfos são de suma importância. Um medicamento pode ter diferentes polimorfos, e cada um pode apresentar biodisponibilidade e eficácia terapêutica distintas. A Espectroscopia Raman é uma ferramenta ideal para essa tarefa, pois as pequenas diferenças na estrutura cristalina entre os polimorfos alteram os modos vibracionais dos átomos, resultando em espectros Raman ligeiramente diferentes. É como ter um conjunto de peças de LEGO idênticas, mas montadas em diferentes configurações; embora as peças sejam as mesmas, a estrutura final é distinta.

Ao analisar o espectro Raman de uma amostra, é possível não apenas identificar qual polimorfo está presente, mas também quantificar a proporção de diferentes polimorfos em uma mistura. Isso é vital para o controle de qualidade na produção de medicamentos, garantindo que o polimorfo correto seja administrado ao paciente.

Além disso, na ciência dos materiais, a identificação de fases polimórficas é crucial para o desenvolvimento de novos materiais com propriedades otimizadas, como cerâmicas avançadas ou ligas metálicas, onde a fase cristalina pode determinar a dureza, a condutividade ou a resistência à corrosão.



Síntese Verde de Nanomateriais e Raman

A crescente preocupação com a sustentabilidade tem impulsionado a pesquisa em métodos de síntese verde de nanomateriais, que buscam minimizar o uso de reagentes tóxicos e a geração de resíduos. Nesse cenário, extratos de plantas, microrganismos e outros agentes biológicos são empregados para sintetizar nanopartículas de forma ecologicamente correta. No entanto, a pureza, a estrutura e a qualidade desses nanomateriais "verdes" precisam ser rigorosamente caracterizadas para garantir sua aplicação segura e eficaz. É aqui que a Espectroscopia Raman desempenha um papel fundamental.



01

Extração Biológica

Obtenção de extratos de plantas ou microrganismos

03

Caracterização Raman

Verificação da estrutura, pureza e qualidade

02

Síntese de Nanopartículas

Formação de nanomateriais usando agentes naturais

04

Validação

Confirmação da eficácia do método verde

A Espectroscopia Raman atua como um "controle de qualidade" não invasivo para os nanomateriais sintetizados por vias verdes. Ela permite aos pesquisadores monitorar a formação das nanopartículas, identificar a presença de impurezas orgânicas residuais dos extratos biológicos e verificar a estrutura cristalina do nanomaterial final. Por exemplo, ao sintetizar nanopartículas de óxido de zinco (ZnO) usando extratos de plantas, o espectro Raman pode confirmar a formação da fase wurtzita do ZnO e detectar quaisquer subprodutos indesejados ou resíduos orgânicos que possam comprometer o desempenho do material.

Imagine que você está preparando um bolo usando ingredientes orgânicos e sustentáveis. O Raman seria como um sensor que não só confirma que você usou os ingredientes certos, mas também verifica se não há nenhum resíduo indesejado na massa final e se a estrutura do bolo (sua cristalinidade) está perfeita. Essa capacidade de caracterização detalhada é essencial para validar a eficácia dos métodos de síntese verde e acelerar a transição para uma nanotecnologia mais sustentável e ambientalmente amigável, alinhando-se às tendências de 2025 de uma ciência mais consciente.

Nanomateriais 2D e a Espectroscopia Raman

A revolução dos nanomateriais bidimensionais (2D) vai muito além do grafeno, abrangendo uma vasta gama de materiais como os MXenes, dicalcogenetos de metais de transição (TMDCs como MoS₂, WS₂) e nitreto de boro hexagonal (h-BN). Esses materiais, com sua espessura atômica e propriedades eletrônicas, ópticas e mecânicas únicas, prometem transformar a eletrônica, a energia e a catálise. Para desvendar e otimizar o potencial desses materiais, a Espectroscopia Raman é uma ferramenta analítica indispensável, oferecendo insights cruciais sobre sua estrutura e comportamento.



Determinação de Camadas

A Espectroscopia Raman é particularmente sensível a mudanças na espessura e na estrutura cristalina de materiais 2D. Para muitos TMDCs, a posição e a intensidade de certas bandas Raman mudam drasticamente com o número de camadas.



Detecção de Defeitos

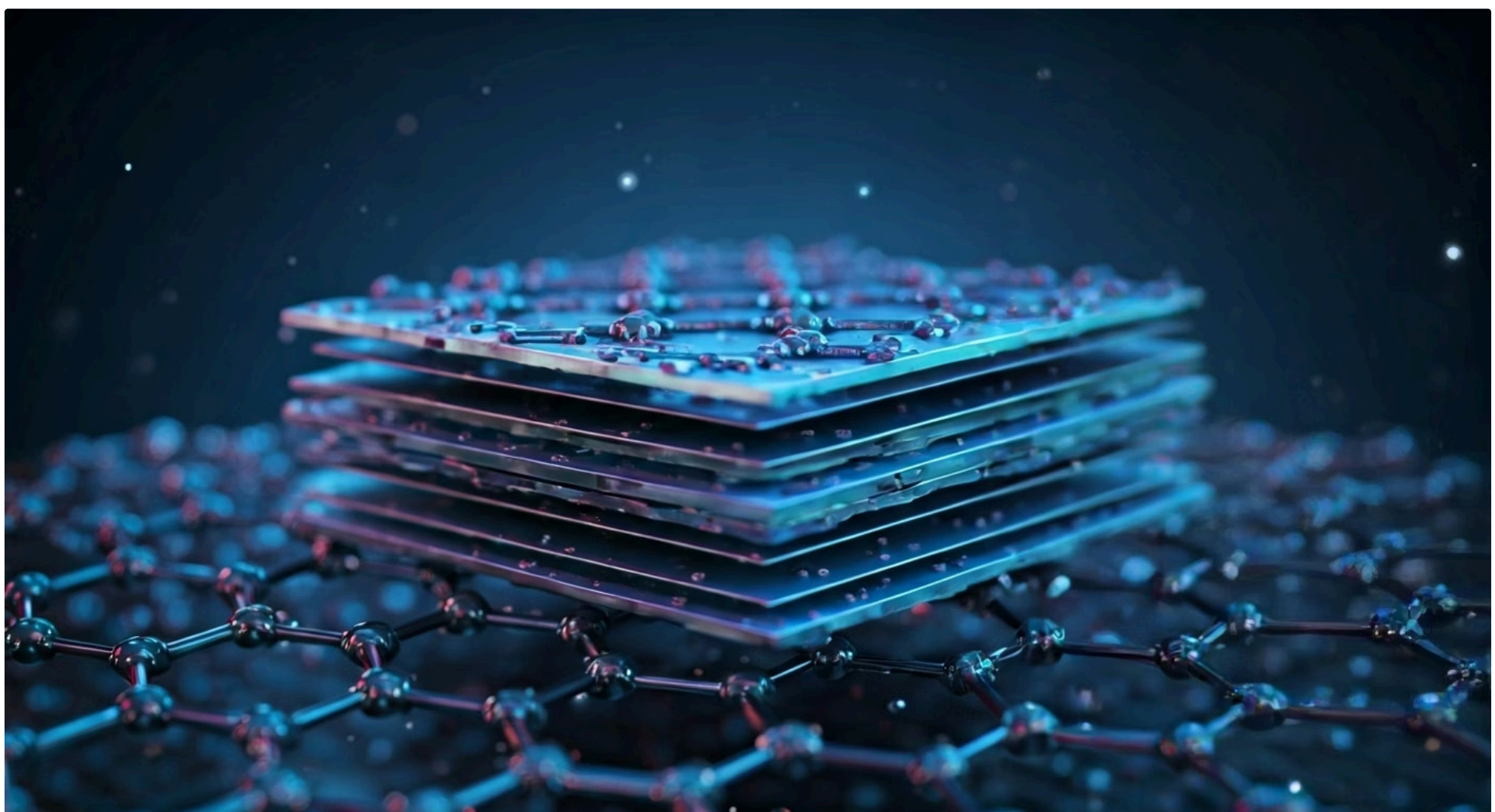
O Raman pode detectar a presença de defeitos, a formação de bordas, o estresse mecânico e até mesmo a dopagem, fatores críticos que influenciam as propriedades eletrônicas e catalíticas.



Análise Estrutural

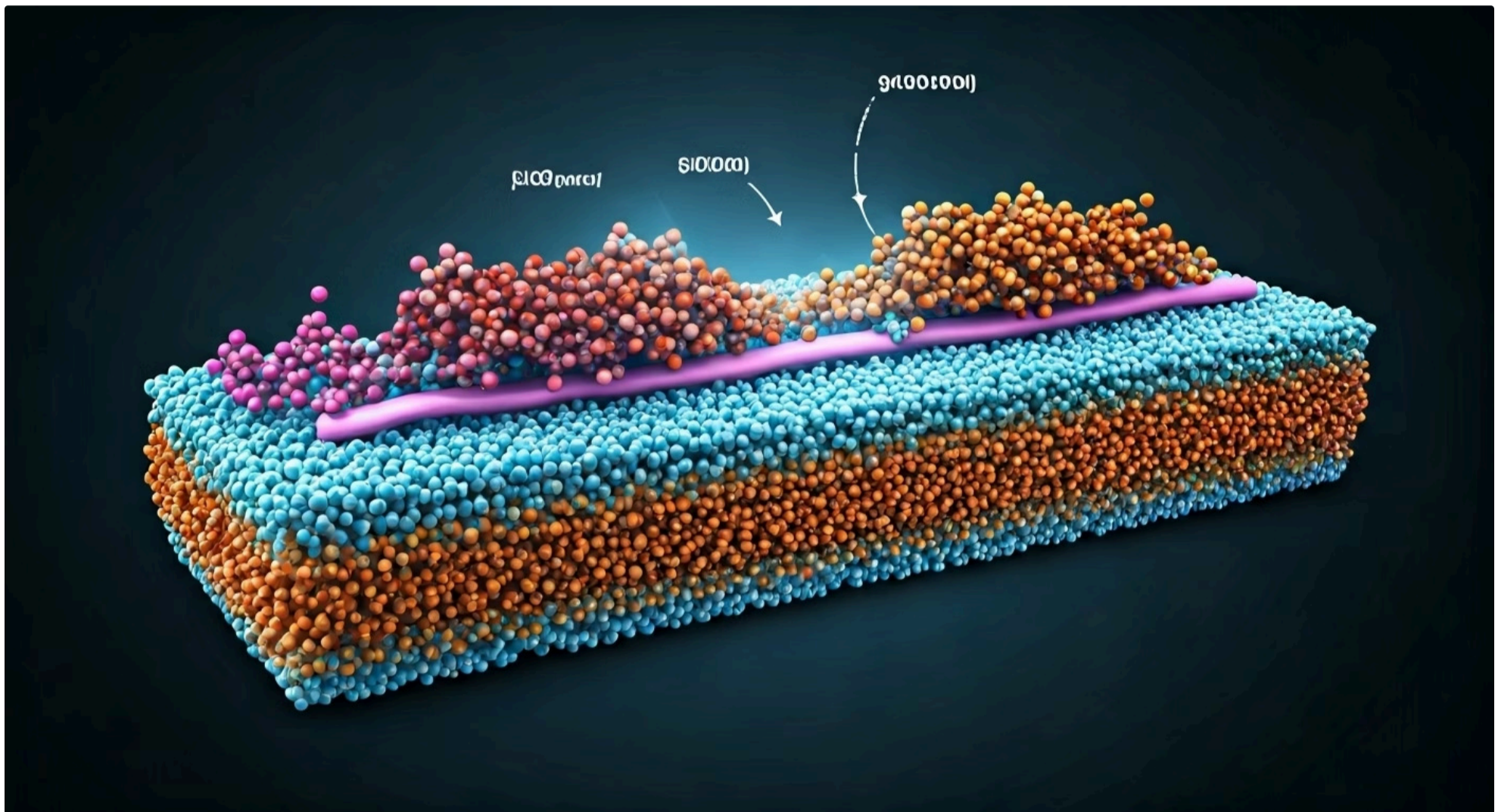
Permite identificar diferentes fases cristalinas e arranjos atômicos, essenciais para otimizar o desempenho em aplicações específicas.

Pense nos nanomateriais 2D como folhas de papel extremamente finas. O Raman é como um leitor que pode não só contar quantas folhas estão empilhadas, mas também identificar se alguma folha está rasgada (defeito), se está amassada (estresse) ou se tem alguma marcação especial (dopagem). Essa capacidade de caracterização detalhada é vital para o avanço da pesquisa em transistores de nova geração, células solares flexíveis, sensores de alta sensibilidade e catalisadores eficientes, impulsionando as tendências de 2025 em materiais avançados.



Nanocompósitos e Materiais Híbridos: Sinergia e Raman

A criação de nanocompósitos e materiais híbridos representa uma estratégia poderosa para combinar as melhores propriedades de diferentes componentes em uma única estrutura, resultando em materiais com desempenho superior. Esses materiais são projetados para exibir propriedades sinérgicas, onde o todo é maior do que a soma das partes. No entanto, para otimizar o design e a funcionalidade desses sistemas complexos, é essencial entender como os diferentes componentes interagem entre si em nanoescala. A Espectroscopia Raman emerge como uma ferramenta inestimável para essa investigação.



O que o Raman revela

- Presença e distribuição dos reforços em nanoescala
- Interações na interface entre nanopartícula e matriz
- Ligações químicas e interações de Van der Waals
- Transferência de carga ou estresse entre componentes
- Mudanças nas propriedades do polímero devido às nanopartículas

Aplicações práticas

Em um nanocompósito, onde nanopartículas são dispersas em uma matriz polimérica ou cerâmica, o Raman pode ser usado para identificar a presença e a distribuição dos reforços em nanoescala. Mais importante, ele pode fornecer informações sobre a interface entre a nanopartícula e a matriz.

Por exemplo, mudanças nas bandas Raman do polímero podem indicar interações fortes com as nanopartículas, como ligações químicas ou interações de Van der Waals, que são cruciais para a transferência de carga ou estresse entre os componentes.

Imagine um time de futebol onde cada jogador (componente) tem uma função. O Raman é como um analista de desempenho que não só identifica cada jogador em campo, mas também observa como eles interagem uns com os outros, como passam a bola (transferência de estresse) e como suas posições mudam em resposta à pressão. Essa análise permite aos engenheiros e cientistas dos materiais otimizar a formulação de nanocompósitos para aplicações em embalagens mais resistentes, componentes automotivos leves, materiais de construção inteligentes e dispositivos biomédicos, garantindo que a sinergia desejada seja alcançada.

Aprimorando a Sensibilidade: Técnica de SERS (Surface-Enhanced Raman Scattering)

Embora a Espectroscopia Raman seja uma técnica poderosa, ela possui uma limitação inerente: o sinal Raman é intrinsecamente fraco. Para muitas aplicações, especialmente na detecção de analitos em baixíssimas concentrações ou em amostras biológicas complexas, o sinal Raman tradicional pode ser insuficiente. Para superar essa barreira, pesquisadores desenvolveram uma técnica engenhosa chamada SERS (Surface-Enhanced Raman Scattering), que amplifica drasticamente o sinal Raman, tornando-o milhares ou até milhões de vezes mais intenso.

O Problema

Sinal Raman naturalmente fraco, limitando a detecção de baixas concentrações

A Solução

SERS amplifica o sinal em 10^6 a 10^{14} vezes usando superfícies metálicas nanoestruturadas

O Resultado

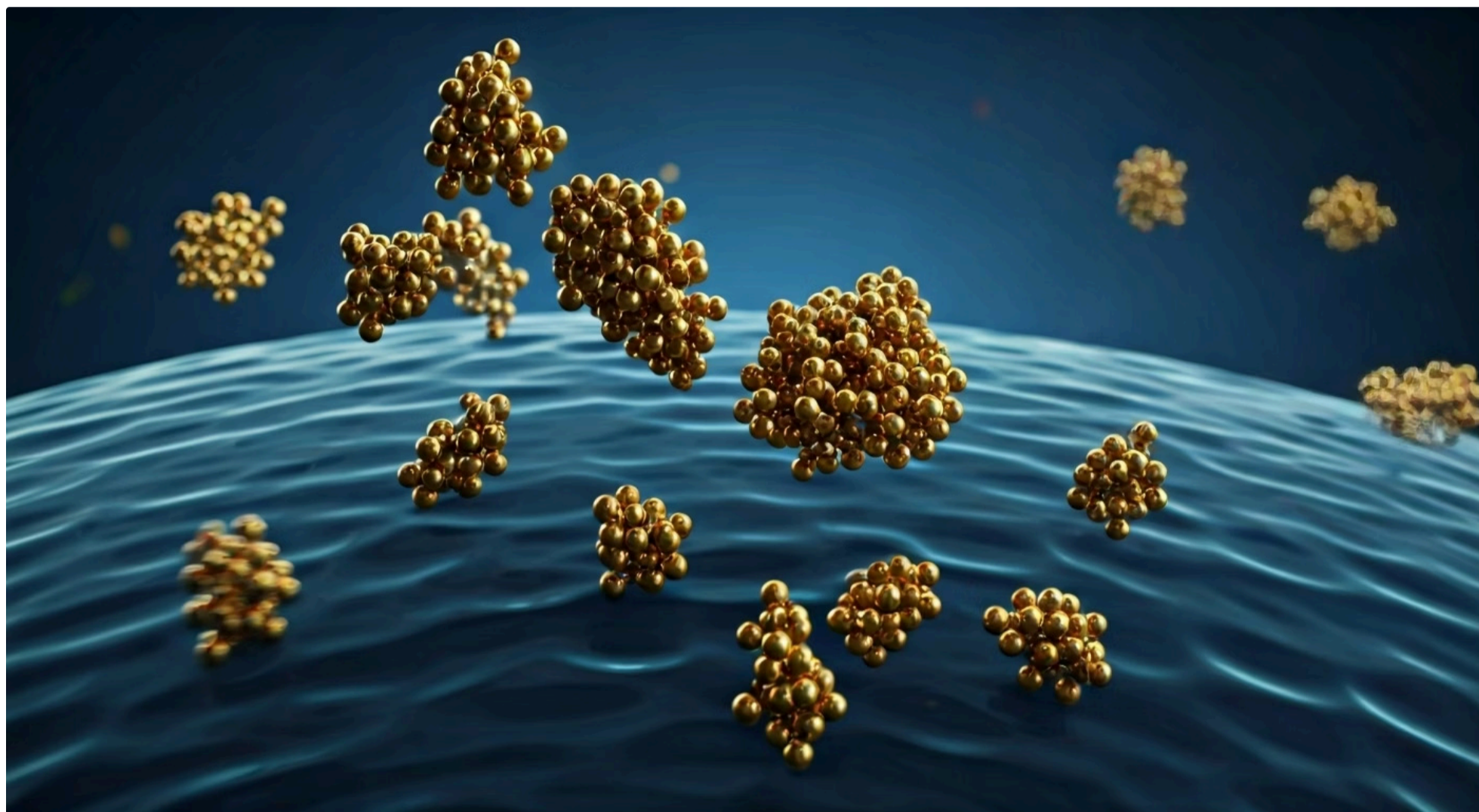
Detecção de moléculas individuais e análise de traços ultrabaixos

O princípio do SERS baseia-se na utilização de superfícies metálicas nanoestruturadas, geralmente de ouro ou prata. Quando moléculas de um analito são adsorvidas nessas superfícies, a interação da luz incidente com os elétrons livres do metal (plasmons) gera um campo eletromagnético local intensificado. Esse campo eletromagnético amplificado, por sua vez, aumenta a intensidade do espalhamento Raman das moléculas próximas à superfície. É como se a superfície metálica atuasse como um megafone para as vibrações moleculares, tornando um sinal fraco audível.

Imagine que você está tentando ouvir um sussurro em um show de rock. É quase impossível. Mas se você der um megafone para a pessoa que está sussurrando, de repente, a voz dela se torna clara e audível. As nanopartículas metálicas no SERS funcionam como esse megafone, amplificando o sinal Raman de moléculas que, de outra forma, seriam indetectáveis. Essa amplificação permite a detecção de quantidades ínfimas de substâncias, abrindo portas para aplicações revolucionárias em áreas como a medicina diagnóstica e a segurança alimentar.

SERS: Aplicações e Potencial

A capacidade do SERS de amplificar o sinal Raman em ordens de magnitude abriu um vasto leque de aplicações que seriam impossíveis com a Espectroscopia Raman convencional. Uma das áreas mais promissoras é a detecção de traços, onde a identificação de substâncias em concentrações extremamente baixas é crucial. Isso inclui a detecção de contaminantes em alimentos e água, resíduos de pesticidas, explosivos e drogas ilícitas, onde a sensibilidade é a chave para a segurança e a saúde pública.



Segurança Alimentar

Detecção de contaminantes, pesticidas e toxinas em alimentos em níveis de traços

Diagnóstico Médico

Identificação de biomarcadores de doenças em fluidos corporais para diagnóstico precoce

Monitoramento Ambiental

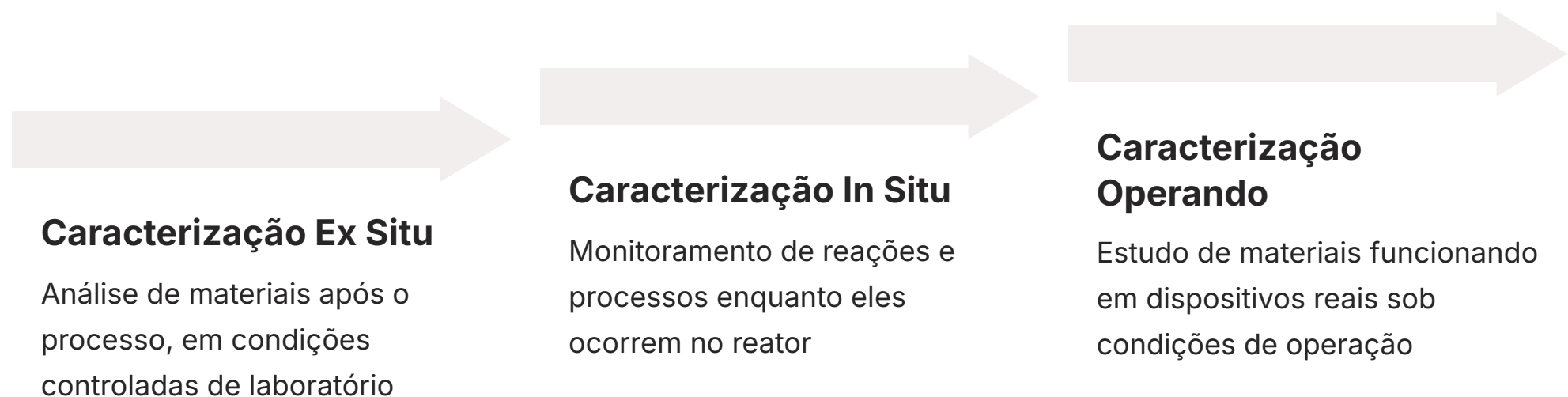
Análise de poluentes e contaminantes em água e solo com alta sensibilidade

No campo da biologia e medicina, o SERS tem se mostrado uma ferramenta poderosa para o biosensing. Ele pode ser usado para detectar biomarcadores de doenças em fluidos corporais, identificar bactérias e vírus, e até mesmo monitorar processos celulares em tempo real. A capacidade de obter informações vibracionais detalhadas de moléculas biológicas em concentrações ultrabaixas, sem a necessidade de marcação fluorescente, torna o SERS uma alternativa atraente para o diagnóstico precoce e a pesquisa biomédica.

Pense em um cão farejador altamente treinado, capaz de detectar uma única molécula de um odor específico em um ambiente vasto. O SERS atua de forma análoga, permitindo que os cientistas "farejem" e identifiquem moléculas específicas em amostras complexas com uma sensibilidade sem precedentes. Essa técnica está impulsionando o desenvolvimento de novos sensores para monitoramento ambiental, dispositivos de diagnóstico point-of-care e ferramentas para a descoberta de medicamentos, consolidando seu lugar nas tendências de caracterização de 2025.

Técnicas de Caracterização In Situ e Operando com Raman

A ciência dos materiais e a engenharia estão cada vez mais interessadas em entender como os materiais se comportam não apenas em condições estáticas, mas também *durante* processos dinâmicos, como reações químicas, mudanças de fase ou quando estão em operação em um dispositivo. As técnicas de caracterização *in situ* (no local) e *operando* (em operação) com Espectroscopia Raman permitem exatamente isso: observar as mudanças moleculares e estruturais em tempo real, sob condições de trabalho relevantes.



A Espectroscopia Raman *in situ* é utilizada para monitorar reações químicas, como a síntese de nanomateriais ou a polimerização, diretamente no reator. Isso permite aos pesquisadores otimizar as condições de reação, identificar intermediários e entender os mecanismos de formação. Já a abordagem *operando* leva essa capacidade um passo adiante, permitindo o estudo de materiais enquanto eles estão funcionando em um dispositivo real, como uma bateria, uma célula de combustível ou um catalisador.

Essa capacidade é revolucionária para o desenvolvimento de novas tecnologias, pois fornece insights diretos sobre a estabilidade, a degradação e o desempenho dos materiais sob condições reais de uso, acelerando a inovação em áreas como armazenamento de energia e catálise.

Imagine que você está tentando entender como um motor funciona. Em vez de desmontá-lo e analisar suas peças separadamente (*caracterização ex situ*), as técnicas *in situ* e *operando* com Raman permitem que você observe o motor funcionando, vendo como cada componente se move e interage em tempo real.

Vantagem-chave: Observar o material "em ação" revela informações impossíveis de obter em análises estáticas, como mecanismos de degradação e intermediários de reação.

Desafios e Futuro da Espectroscopia Raman

Apesar de sua notável versatilidade e poder analítico, a Espectroscopia Raman, como qualquer técnica, enfrenta seus próprios desafios e continua a evoluir. Um dos principais desafios é a interferência da fluorescência, que pode ser muito mais intensa que o sinal Raman e mascarar-lo completamente. Amostras biológicas e poliméricas são particularmente propensas a isso. Técnicas como o uso de lasers de infravermelho próximo (NIR) ou a Espectroscopia Raman por Transformada de Fourier (FT-Raman) ajudam a mitigar esse problema, mas a busca por soluções mais robustas continua.

Desafio: Fluorescência

Interferência que pode mascarar completamente o sinal Raman em amostras biológicas e poliméricas

Desafio: Espectros Complexos

Interpretação difícil para materiais híbridos ou amostras com múltiplas fases

Desafio: Análise de Dados

Processo demorado que requer conhecimento especializado e experiência

Outro desafio reside na interpretação de espectros complexos, especialmente para materiais híbridos ou amostras com múltiplas fases. A análise de dados pode ser demorada e requer conhecimento especializado. No entanto, o futuro da Espectroscopia Raman é promissor, com avanços contínuos em instrumentação e metodologias. A integração com inteligência artificial e aprendizado de máquina está revolucionando a análise de dados, permitindo a identificação automática de componentes, a detecção de defeitos e a previsão de propriedades a partir de espectros complexos.



Miniaturização

Equipamentos portáteis para análise em campo



Inteligência Artificial

Análise automatizada e interpretação inteligente de espectros



Técnicas Híbridas

Combinação com AFM, SEM e outras técnicas

Pense na Espectroscopia Raman como um instrumento musical de alta performance. Embora já seja incrivelmente capaz, os músicos (cientistas) estão sempre buscando maneiras de aprimorá-lo, seja através de novas técnicas de execução (mitigação de fluorescência), seja através de softwares que ajudem a compor e interpretar as melodias mais complexas (IA na análise de dados). A miniaturização dos equipamentos, a combinação com outras técnicas (Raman-AFM, Raman-SEM) e o desenvolvimento de novas plataformas SERS prometem expandir ainda mais as fronteiras da caracterização de materiais, tornando-a uma ferramenta ainda mais acessível e poderosa para a próxima década.

Consolidação e Próximos Passos

Nesta aula, desvendamos a Espectroscopia Raman, uma técnica analítica que nos permite "ouvir" as vibrações moleculares dos materiais. Compreendemos a distinção crucial entre o espalhamento elástico (Rayleigh) e o inelástico (Raman), e como este último nos fornece informações valiosas sobre modos vibracionais, estrutura cristalina e estresse. Exploramos suas aplicações chave, desde a caracterização de materiais de carbono e a identificação de fases polimórficas até o uso em síntese verde de nanomateriais, materiais 2D e nanocompósitos. Finalmente, mergulhamos na técnica de SERS, que amplifica o sinal Raman, e nas abordagens *in situ* e *operando*, que nos permitem observar os materiais em ação.

- 📌 **Em prática:** A Espectroscopia Raman é sua aliada para verificar a qualidade do grafeno em um novo sensor, identificar a fase correta de um fármaco, monitorar a formação de nanopartículas sustentáveis ou analisar o estresse em um componente eletrônico. É uma ferramenta versátil que oferece insights profundos sobre a composição e a estrutura dos materiais.

Autoavaliação

- Qual a principal diferença entre o espalhamento Rayleigh e o espalhamento Raman?
 - a) O espalhamento Rayleigh ocorre apenas em gases, enquanto o Raman ocorre em sólidos.
 - b) O espalhamento Rayleigh é elástico, sem troca de energia, enquanto o Raman é inelástico, com troca de energia.
 - c) O espalhamento Rayleigh é usado para identificar modos vibracionais, e o Raman para estrutura cristalina.
 - d) O espalhamento Raman é mais intenso que o espalhamento Rayleigh.
- A presença de qual banda no espectro Raman é frequentemente utilizada para indicar a presença de defeitos em materiais de carbono como o grafeno?
 - a) Banda G
 - b) Banda 2D
 - c) Banda D
 - d) Banda RBM
- A técnica SERS (Surface-Enhanced Raman Scattering) é utilizada principalmente para:
 - a) Aumentar a resolução espacial da análise Raman.
 - b) Amplificar o sinal Raman para detecção de baixas concentrações.
 - c) Eliminar a interferência da fluorescência em todas as amostras.
 - d) Estudar materiais em condições de alta temperatura.
- Em um experimento *operando* com Espectroscopia Raman, qual tipo de informação é prioritariamente buscada?
 - a) A composição elementar de uma amostra seca.
 - b) A estrutura cristalina de um material em repouso.
 - c) As mudanças moleculares e estruturais de um material enquanto ele está em funcionamento.
 - d) A morfologia superficial de um nanomaterial.
- Explique como a Espectroscopia Raman pode ser utilizada para distinguir diferentes fases polimórficas de um mesmo composto e qual a importância dessa aplicação.

Gabarito

1. b) | 2. c) | 3. b) | 4. c)

Próxima Aula

Na Aula 17, continuaremos nossa exploração das técnicas de caracterização avançadas, mergulhando na Espectroscopia de Fotoelétrons Excitados por Raios X (XPS), uma ferramenta poderosa para análise de superfície e composição elementar.

Recursos Adicionais

- **Artigos de Revisão:** Para aprofundar nas aplicações de Raman em nanomateriais 2D.
- **Vídeos Tutoriais:** Para visualizar a operação de um espectrômetro Raman e a interpretação de espectros.
- **Livros-Texto:** Para uma base teórica mais robusta sobre a física do efeito Raman.

- 📌 **NOTA IMPORTANTE:** As informações técnicas desta aula estão atualizadas até 2025. Consulte sempre fontes oficiais e literatura científica recente para verificar alterações e avanços.