

Aula 14 – Presets e Fluxo de Trabalho em Lote

A Revolução da Eficiência: Presets e Fluxo de Trabalho em Lote

Imagine-se após um longo dia de trabalho, com centenas de fotos de um evento ou ensaio esperando por você. A ideia de editar cada uma delas, ajustando exposição, cor e contraste individualmente, pode ser exaustiva e desmotivadora. É um cenário comum para muitos, e a boa notícia é que a tecnologia de edição fotográfica evoluiu para nos libertar dessa repetição tediosa, transformando o processo em algo ágil e criativo.

Nesta aula, desvendaremos os segredos para otimizar seu tempo e elevar a consistência do seu trabalho. Não se trata apenas de apertar botões, mas de entender a lógica por trás de ferramentas poderosas que permitem aplicar sua visão artística em escala, mantendo a qualidade e a identidade visual. Prepare-se para descobrir como a inteligência e a organização podem ser suas maiores aliadas na pós-produção.

Ao final desta jornada, você será capaz de criar e gerenciar seus próprios **presets**, dominar a **sincronização de edições** para processar múltiplas fotos de uma só vez e utilizar as **cópias virtuais** como um laboratório seguro para suas experimentações criativas. Conectaremos esses conceitos a um fluxo de trabalho não destrutivo, essencial para a fotografia moderna, garantindo que suas imagens originais permaneçam intocadas enquanto você explora infinitas possibilidades.

O Desafio da Repetição e a Solução dos Presets

Cansado de Repetir? A Magia dos Presets Chegou!

Você já se viu aplicando os mesmos ajustes de brilho, contraste e saturação em dezenas de fotos de um mesmo ensaio? Essa rotina, embora necessária para manter a consistência visual, pode ser um verdadeiro dreno de energia e tempo. A cada clique, a cada deslizamento de controle, você está repetindo um processo que, com a estratégia certa, poderia ser automatizado, liberando sua mente para o que realmente importa: a criatividade.

- ❑ O problema não é a edição em si, mas a ineficiência. Em um mundo onde a agilidade é um diferencial, especialmente para quem busca se destacar profissionalmente ou precisa cumprir prazos apertados, otimizar cada etapa é crucial.

É aqui que os **presets** entram em cena, não como um atalho preguiçoso, mas como uma ferramenta inteligente que encapsula sua visão artística e a aplica de forma consistente.

Pense nos presets como as "receitas de bolo" da edição fotográfica. Assim como uma receita detalha os ingredientes e passos para um bolo perfeito, um preset armazena um conjunto específico de ajustes – exposição, balanço de branco, cores, nitidez, etc. – que você pode aplicar instantaneamente a qualquer imagem. Isso significa que, em vez de recriar a mesma "receita" do zero para cada foto, você simplesmente a "associa" e vê a transformação acontecer em segundos.

Entendendo e Criando Seus Próprios Presets

Desvendando o Poder dos Presets: Da Teoria à Criação

A beleza dos presets reside na sua capacidade de padronizar um estilo visual. Imagine que você está desenvolvendo uma identidade para um cliente ou para seu próprio portfólio. Com um preset bem elaborado, todas as suas fotos podem ter aquela "assinatura" visual que as torna instantaneamente reconhecíveis. Isso não só economiza tempo, mas também reforça sua marca e profissionalismo, algo valioso tanto para estudantes que buscam um diferencial quanto para profissionais em ascensão.

01

Escolha uma Foto de Referência

Selecione uma imagem que represente bem o tipo de luz e ambiente do seu trabalho.

02

Edite Cuidadosamente

Ajuste cada parâmetro até alcançar o resultado desejado. Pense em cada ajuste como um ingrediente.

03

Salve como Preset

O software permite que você salve todos esses ajustes como um novo preset, pronto para uso futuro.

Exemplo Prático: Suponha que você fotografou um evento noturno e deseja um visual com tons mais quentes e um leve desfoque nas sombras para criar um clima aconchegante. Você edita uma foto, ajustando o balanço de branco para mais quente, aumentando a saturação dos vermelhos e laranjas, e diminuindo a luminância dos azuis. Em seguida, você adiciona um pouco de vinheta e um leve "fade" nas sombras. Com a foto editada, vá ao painel de Presets, clique no sinal de "+" e escolha "Criar Preset". Dê um nome descritivo como "Noite Aconchegante" e selecione quais ajustes deseja incluir. Pronto! Seu preset está criado e pronto para ser aplicado em todas as outras fotos do evento.

Instalação e Gerenciamento de Presets

Organizando Seu Arsenal Criativo: Instalando e Gerenciando Presets

Ter presets é ótimo, mas ter presets organizados é ainda melhor. Assim como um chef de cozinha mantém seus temperos em potes rotulados, você precisa gerenciar seus presets para encontrá-los rapidamente e garantir que seu fluxo de trabalho seja sempre eficiente. A instalação de presets, sejam eles criados por você ou adquiridos de terceiros, é um passo fundamental para expandir seu repertório visual.

Importação Simples

A maioria dos softwares oferece um caminho simples para importar presets. No Lightroom Classic, você pode importar arquivos .xmp diretamente pelo painel de Presets.

Organização por Categorias

Crie pastas dentro do seu painel de presets para categorizá-los por tipo (ex: "Retrato", "Paisagem", "P&B", "Eventos Noturnos").

Característica	Presets Criados por Você	Presets Adquiridos (Terceiros)
Origem	Sua visão e ajustes	Visão de outro fotógrafo/designer
Personalização	Totalmente adaptado ao seu estilo	Requer adaptação ao seu estilo
Aprendizado	Aprofunda seu conhecimento técnico	Expõe a novas estéticas e técnicas
Custo	Gratuito (seu tempo)	Pode ser pago ou gratuito
Aplicação	Ideal para consistência em seu trabalho	Ponto de partida para experimentação

Sincronização de Edições: O Poder do Lote

Multiplicando Sua Eficiência: Sincronização de Edições em Lote

Depois de dominar a criação e o uso de presets, o próximo passo lógico para a eficiência é aplicar esses ajustes (ou quaisquer outros) a múltiplas fotos de uma só vez. Imagine que você acabou de fotografar um casamento com centenas de imagens sob as mesmas condições de luz. Editar cada uma delas individualmente seria uma tarefa hercúlea. É aqui que a **sincronização de edições** se revela uma ferramenta indispensável, transformando horas de trabalho em minutos.

- ❏ A sincronização permite que você pegue os ajustes feitos em uma foto – a "foto-mestra" – e os replique instantaneamente em um grupo selecionado de outras imagens. É como ter uma linha de montagem digital, onde cada foto passa pela mesma etapa de "controle de qualidade" visual.

Essa capacidade de processamento em lote é um divisor de águas, especialmente para fotógrafos de eventos, retratos ou produtos, onde a consistência é tão importante quanto a qualidade individual de cada imagem.

Mas a história não termina aqui. A sincronização não se limita apenas aos presets. Você pode ajustar a exposição de uma foto, corrigir o balanço de branco, aplicar um corte específico ou até mesmo fazer correções de lente, e então sincronizar esses ajustes para todas as outras fotos que compartilham características semelhantes. Isso nos leva a uma nova dimensão de produtividade, onde a inteligência artificial, como o Adobe Sensei, já começa a auxiliar, sugerindo ajustes e máscaras inteligentes que podem ser sincronizados, acelerando ainda mais o processo.

Como Sincronizar Edições na Prática

Sincronizando Sua Visão: Um Guia Prático para Edições em Lote

A sincronização de edições é uma das funcionalidades mais poderosas em softwares como o Lightroom Classic. Ela permite que você mantenha a consistência visual em toda uma série de fotos, algo crucial para narrativas visuais coesas, seja para um álbum de casamento, um catálogo de produtos ou uma série documental. O processo é simples, mas requer atenção para garantir que os ajustes certos sejam aplicados.



Selecione a Foto Referência

Escolha a foto já editada que servirá como base



Selecione as Outras Fotos

Use Shift ou Ctrl/Cmd para selecionar múltiplas imagens



Clique em Sincronizar

Acesse o botão "Sincronizar" no painel de edição

Uma janela pop-up aparecerá, permitindo que você escolha exatamente quais ajustes deseja sincronizar. Isso é fundamental! Você pode querer sincronizar ajustes de cor e exposição, mas talvez não o corte ou as correções de manchas, que são específicas para cada imagem. Essa granularidade garante que você tenha controle total sobre o processo, evitando que ajustes indesejados sejam aplicados. Conectando com a ideia de um fluxo de trabalho não destrutivo, a sincronização é reversível, permitindo que você desfça ou ajuste individualmente qualquer foto após a sincronização.

Melhores Práticas e Cuidados na Sincronização

A Arte da Sincronização Inteligente: Dicas e Armadilhas

A sincronização de edições, embora poderosa, não é uma solução "tamanho único". Usá-la de forma inteligente é o que separa um fluxo de trabalho eficiente de um desastre. Imagine que você está pintando uma parede: você usaria a mesma cor para todas as paredes da casa, mas não para os detalhes da moldura ou para um quadro específico. Da mesma forma, nem todos os ajustes são adequados para todas as fotos, mesmo dentro de um mesmo lote.

Agrupe por Condição

Separe fotos por iluminação, lente e cenário antes de sincronizar

Selecione Ajustes

Use a caixa de diálogo para escolher apenas os ajustes relevantes

Comece com o Básico

Sincronize ajustes globais primeiro, depois faça refinamentos individuais

Dica Importante: Ajustes como remoção de manchas, retoque de pele ou corte (crop) geralmente são únicos para cada foto e não devem ser sincronizados indiscriminadamente. A beleza da sincronização é que ela cuida do "grosso" do trabalho, permitindo que você se concentre nos retoques finos e personalizados que dão vida a cada imagem.

- **Agrupe por Condição:** Separe fotos por iluminação, lente e cenário.
- **Selecione Ajustes:** Use a caixa de diálogo de sincronização para escolher apenas os ajustes relevantes (ex: balanço de branco, exposição, perfil de cor).
- **Comece com o Básico:** Sincronize ajustes globais primeiro e depois faça refinamentos individuais.
- **Use Máscaras Inteligentes:** Em softwares mais recentes, as ferramentas de IA de mascaramento podem ser sincronizadas, adaptando-se a cada imagem (ex: "Selecionar Céu", "Selecionar Objeto").

Cópias Virtuais: O Laboratório de Experimentação

O Playground Criativo: Cópias Virtuais para Experimentação Sem Medo

Em um fluxo de trabalho não destrutivo, a segurança de experimentar é primordial. Você já sentiu receio de fazer um ajuste radical em uma foto, com medo de estragar a imagem original ou de não conseguir voltar atrás? Esse é um dilema comum, e a solução para ele reside nas **Cópias Virtuais**. Elas são como um "rascunho digital" da sua foto, permitindo que você explore diferentes edições sem tocar no arquivo original.



Versão Alternativa

Uma Cópia Virtual é uma versão alternativa dos ajustes de uma imagem, que existe apenas dentro do seu catálogo



Economia de Espaço

Não duplica o arquivo físico no disco rígido, economizando espaço e mantendo organização



Segurança Total

Garante que sua imagem original, o "negativo digital", permaneça intocada

Essa funcionalidade é um pilar do fluxo de trabalho não destrutivo, que é a espinha dorsal de softwares como Lightroom Classic e Capture One. Ela garante que sua imagem original, o "negativo digital", permaneça intocada. Isso é crucial não apenas para a segurança, mas também para a flexibilidade. Você pode apresentar diferentes opções de edição a um cliente ou explorar caminhos criativos distintos para um mesmo projeto, tudo a partir de um único arquivo de imagem.

Criando e Utilizando Cópias Virtuais

Desbloqueando a Criatividade: Como Criar e Usar Cópias Virtuais

A criação de uma Cópia Virtual é um processo simples, mas que abre um universo de possibilidades criativas. É como ter um clone da sua foto, pronto para ser submetido a qualquer experimento de edição que sua imaginação permitir, sem o risco de danificar o original. Essa ferramenta é particularmente útil para testes de color grading, onde pequenas nuances podem mudar completamente a atmosfera de uma imagem.

1 Clique com Botão Direito

Selecione a imagem desejada e clique com o botão direito

2 Escolha "Criar Cópia Virtual"

Uma nova miniatura aparecerá ao lado da original

3 Edite Independentemente

Agora você pode editar essa cópia sem afetar a foto original

Exemplo de Uso: Você tem uma foto de paisagem deslumbrante.

1. **Original:** Mantenha-a com a edição padrão.
2. **Cópia Virtual 1:** Edite-a para um visual dramático de pôr do sol, com tons quentes e contrastes intensos.
3. **Cópia Virtual 2:** Edite-a para um visual mais suave e etéreo, com tons pastel e desfoque sutil.
4. **Cópia Virtual 3:** Converta-a para preto e branco, focando na textura e na composição.

Agora você tem quatro versões da mesma foto, cada uma com uma emoção e estilo diferentes, todas gerenciadas a partir de um único arquivo de imagem.

Fluxo de Trabalho Não Destrutivo: A Base Moderna

A Filosofia do Não Destrutivo: Preservando Sua Arte Original

Em um mundo digital em constante evolução, a segurança e a flexibilidade são mais importantes do que nunca. O conceito de **Fluxo de Trabalho Não Destrutivo** é a espinha dorsal da edição fotográfica moderna e é a base sobre a qual presets, sincronização e cópias virtuais operam. Ele garante que suas imagens originais permaneçam intocadas, independentemente de quantas edições você faça.

O Que Significa?

Quando você edita uma foto em softwares como Lightroom Classic ou Capture One, você não está alterando os pixels do arquivo de imagem original. Em vez disso, o software está registrando uma série de instruções ou "receitas" de edição em um arquivo separado.

Por Que É Importante?

É como escrever uma lista de instruções para um pintor sobre como ele deve pintar um quadro, em vez de pintar diretamente sobre a tela original. Você pode voltar a qualquer ponto da sua edição, modificar um ajuste específico ou até mesmo remover todas as edições.

Essa abordagem oferece uma liberdade sem precedentes. Você pode voltar a qualquer ponto da sua edição, modificar um ajuste específico ou até mesmo remover todas as edições e retornar à imagem original a qualquer momento. Essa flexibilidade é vital para a experimentação criativa e para a correção de erros, sem o medo de irreversibilidade. Além disso, ela se alinha perfeitamente com as tendências de 2025, onde a adaptabilidade e a capacidade de revisitar e refinar o trabalho são altamente valorizadas.

Conectando Presets, Sincronização e Cópias Virtuais

A Sinergia Perfeita: Unindo Presets, Sincronização e Cópias Virtuais

Agora que exploramos individualmente os conceitos de presets, sincronização e cópias virtuais, é hora de entender como eles se complementam para criar um fluxo de trabalho de edição incrivelmente poderoso e eficiente. Pense neles como engrenagens de um relógio suíço: cada uma tem sua função, mas é a interação entre elas que faz o sistema funcionar com precisão e elegância.



Presets

Você começa editando uma foto de referência, ajustando-a perfeitamente para o clima do evento. Salva esses ajustes como um preset, digamos, "Evento Noturno Vívido".



Sincronização

Em seguida, você seleciona todas as 300 fotos e aplica o preset "Evento Noturno Vívido" a todas elas usando a função de sincronização. Em segundos, todas as suas fotos têm uma base de edição consistente.



Cópias Virtuais

Para algumas fotos específicas que se destacam, você decide explorar variações. Cria uma Cópia Virtual de cinco delas para testar um visual preto e branco, e outra Cópia Virtual para experimentar um color grading mais artístico.

- ❏ Essa abordagem integrada permite que você trabalhe em escala, mantendo a consistência, mas também oferece a flexibilidade para refinar e personalizar imagens individuais. É a combinação ideal de eficiência e criatividade, um verdadeiro diferencial para qualquer profissional ou estudante que busca otimizar seu tempo e entregar resultados de alta qualidade.

A Inteligência Artificial no Fluxo de Trabalho

O Futuro Chegou: Inteligência Artificial Otimizando Seu Fluxo

As tendências de 2025 apontam para uma integração cada vez maior da Inteligência Artificial (IA) no processo de edição fotográfica, e isso impacta diretamente nosso fluxo de trabalho com presets e sincronização. Ferramentas como o Adobe Sensei no Lightroom e Photoshop não são mais apenas curiosidades; elas são assistentes poderosos que otimizam e aceleram tarefas que antes exigiam intervenção manual minuciosa.



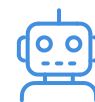
Mascaramento Inteligente

As ferramentas de mascaramento inteligente permitem que você selecione automaticamente o céu, o assunto ou o fundo de uma imagem com um único clique.



Sincronização Adaptativa

Esses ajustes de máscara podem ser sincronizados entre fotos, e a IA se adapta a cada imagem, reconhecendo os elementos em diferentes composições.



Copiloto Inteligente

A IA não substitui a visão do fotógrafo, mas atua como um copiloto inteligente, liberando tempo para a criatividade e para os retoques finos.

Essa capacidade da IA de entender o conteúdo da imagem e aplicar ajustes contextuais eleva a eficiência do fluxo de trabalho em lote a um novo patamar. Ela não substitui a visão do fotógrafo, mas atua como um copiloto inteligente, liberando tempo para a criatividade e para os retoques finos que só o olho humano pode fazer. É a união da automação inteligente com a arte pessoal, um casamento perfeito para o editor moderno.

Color Grading e Teoria da Cor Aplicada

Além do Básico: Color Grading e a Teoria da Cor no Fluxo Otimizado

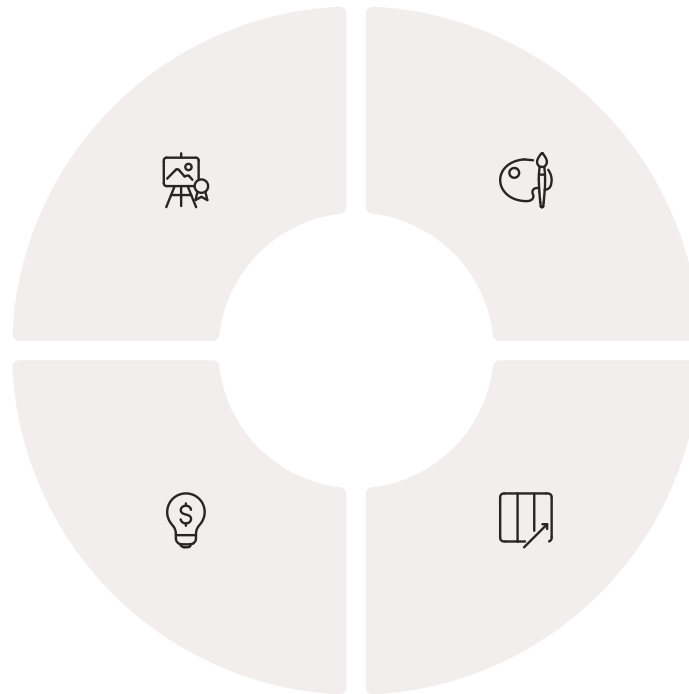
Com um fluxo de trabalho eficiente estabelecido através de presets, sincronização e cópias virtuais, você ganha tempo precioso para se aprofundar em aspectos mais artísticos da edição, como o **Color Grading** e a **Teoria da Cor Aplicada**. Não se trata apenas de corrigir cores, mas de usá-las para evocar emoções, criar narrativas e estabelecer uma identidade visual única para suas imagens.

Color Grading Cinematográfico

Manipule as cores para criar um determinado clima ou estilo, como nos filmes de cinema

Tríades Cromáticas

Use três cores equidistantes no círculo para criar composições dinâmicas



Harmonias Complementares

Use cores opostas no círculo cromático (azul e laranja) para criar vibrância

Cores Análogas

Combine cores próximas (azul, verde, ciano) para um visual suave e coeso

Conectando com a Teoria da Cor, você pode usar o círculo cromático para criar harmonias complementares, análogas ou tríades em suas fotos. Por exemplo, se você quer um visual vibrante, pode usar cores complementares (como azul e laranja). Se busca algo mais suave e coeso, cores análogas (como azul, verde e ciano) podem ser a escolha. Ao entender esses princípios, você não apenas aplica presets, mas os cria com intenção, transformando suas fotos em verdadeiras obras de arte com uma narrativa visual poderosa.

Revisão e Aplicação Avançada

Refinando Seu Domínio: Revisão e Aplicações Avançadas

Chegamos a um ponto crucial onde todos os conceitos se unem. Você agora entende como os presets agilizam a aplicação de estilos, como a sincronização multiplica sua eficiência em lote e como as cópias virtuais oferecem um ambiente seguro para a experimentação criativa. Mais importante, você compreende que tudo isso se encaixa em um fluxo de trabalho não destrutivo, garantindo a integridade de suas imagens.



Sistema de Presets Base

Desenvolva um conjunto de presets que reflitam seu estilo principal



Presets Específicos

Crie presets para diferentes condições (ex: "Retrato Luz Natural", "Paisagem Pôr do Sol")



Sincronização Inteligente

Use a sincronização para aplicar presets a grandes grupos de fotos



Experimentação Segura

Utilize cópias virtuais para explorar variações de Color Grading

- ❏ **Lembre-se:** A prática leva à perfeição. Experimente, crie seus próprios presets, teste diferentes métodos de sincronização e explore as cópias virtuais sem medo. O domínio dessas ferramentas não apenas economizará seu tempo, mas também elevará a qualidade e a consistência do seu trabalho, permitindo que você se concentre na visão artística e na narrativa que deseja contar com suas fotografias.

Consolidação

Em Prática: Sua Jornada para a Edição Eficiente

Nesta aula, desvendamos o poder dos presets, da sincronização de edições e das cópias virtuais, pilares de um fluxo de trabalho não destrutivo e eficiente. Você aprendeu a criar e gerenciar seus próprios estilos, a aplicar ajustes em lote para economizar tempo e a experimentar com segurança, tudo isso enquanto preserva a qualidade de suas imagens originais. A integração da IA e a aplicação da teoria da cor foram apresentadas como ferramentas para elevar ainda mais seu trabalho.

Em Prática:

- Comece criando um preset base para seu estilo principal.
- Use a sincronização para aplicar ajustes iniciais a grupos de fotos semelhantes.
- Crie cópias virtuais para testar diferentes visuais e color grading sem medo.
- Explore as ferramentas de IA para otimizar o mascaramento e ajustes.
- Mantenha seu catálogo organizado para máxima eficiência.

Autoavaliação

- 1. Qual a principal vantagem de utilizar presets em um fluxo de trabalho de edição fotográfica?**
 - a) Aumentar o tamanho dos arquivos de imagem.
 - b) Reduzir a qualidade das fotos originais.
 - c) Agilizar a aplicação de ajustes consistentes em múltiplas fotos.
 - d) Excluir automaticamente fotos indesejadas.
- 2. Ao sincronizar edições entre várias fotos, qual é a importância de selecionar cuidadosamente quais ajustes serão sincronizados?**
 - a) Para garantir que todas as fotos recebam exatamente os mesmos ajustes, incluindo cortes e retoques.
 - b) Para evitar a aplicação de ajustes específicos de uma foto (como corte ou remoção de manchas) em outras fotos onde não são adequados.
 - c) Para acelerar o processo de sincronização, ignorando ajustes complexos.
 - d) Para converter automaticamente todas as fotos para preto e branco.
- 3. O que caracteriza um "Fluxo de Trabalho Não Destrutivo" e qual ferramenta abordada nesta aula é um exemplo claro dessa filosofia?**
 - a) Edição direta nos pixels da imagem original; a sincronização de edições.
 - b) Criação de cópias físicas de cada edição; os presets.
 - c) Registro de instruções de edição em separado, sem alterar o arquivo original; as Cópias Virtuais.
 - d) Exclusão automática de arquivos originais após a edição; a IA na edição.
- 4. Em um cenário onde você precisa testar diferentes estilos de Color Grading para uma mesma foto, qual ferramenta seria mais indicada para essa experimentação segura e eficiente?**
 - a) Apenas a aplicação de presets diretamente na foto original.
 - b) A sincronização de edições em um grupo de fotos.
 - c) A criação de múltiplas Cópias Virtuais da foto.
 - d) A exclusão da foto original e reimportação para cada teste.
- 5. Descreva como a integração de Presets, Sincronização de Edições e Cópias Virtuais pode otimizar o tempo de um fotógrafo que precisa processar centenas de imagens de um evento, mantendo a consistência e a flexibilidade criativa.**

Gabarito

1 c)

2 b)

3 c)

4 c)

Resposta Esperada para a questão 5: Um fotógrafo pode primeiro editar uma foto de referência do evento e salvar os ajustes como um **preset**. Em seguida, ele pode usar a **sincronização de edições** para aplicar esse preset base a centenas de fotos do mesmo evento em questão de segundos, garantindo uma consistência inicial. Para fotos específicas que exigem um tratamento diferenciado ou para testar variações criativas (como um Color Grading distinto), ele pode criar **cópias virtuais** daquelas imagens, experimentando diferentes edições sem comprometer a versão original ou a versão sincronizada, otimizando o tempo e mantendo a flexibilidade.

Próxima Aula

Na [Aula 15 – Integração Lightroom-Photoshop e Interface](#), exploraremos como essas duas potências da edição fotográfica trabalham juntas

Aprofundaremos na interface e nas transições fluidas entre elas para um fluxo de trabalho ainda mais completo.

Recursos Adicionais

Tutoriais Adobe (Lightroom Classic)


Para aprofundar nas funcionalidades específicas do software.

Blog Capture One

Artigos e dicas sobre fluxos de trabalho não destrutivos e Color Grading.

Livros sobre Teoria da Cor

Para entender os fundamentos por trás das suas escolhas de Color Grading.

 **NOTA IMPORTANTE:** As informações técnicas desta aula estão atualizadas até 2025. Consulte sempre as documentações oficiais dos softwares para verificar atualizações e novas funcionalidades.