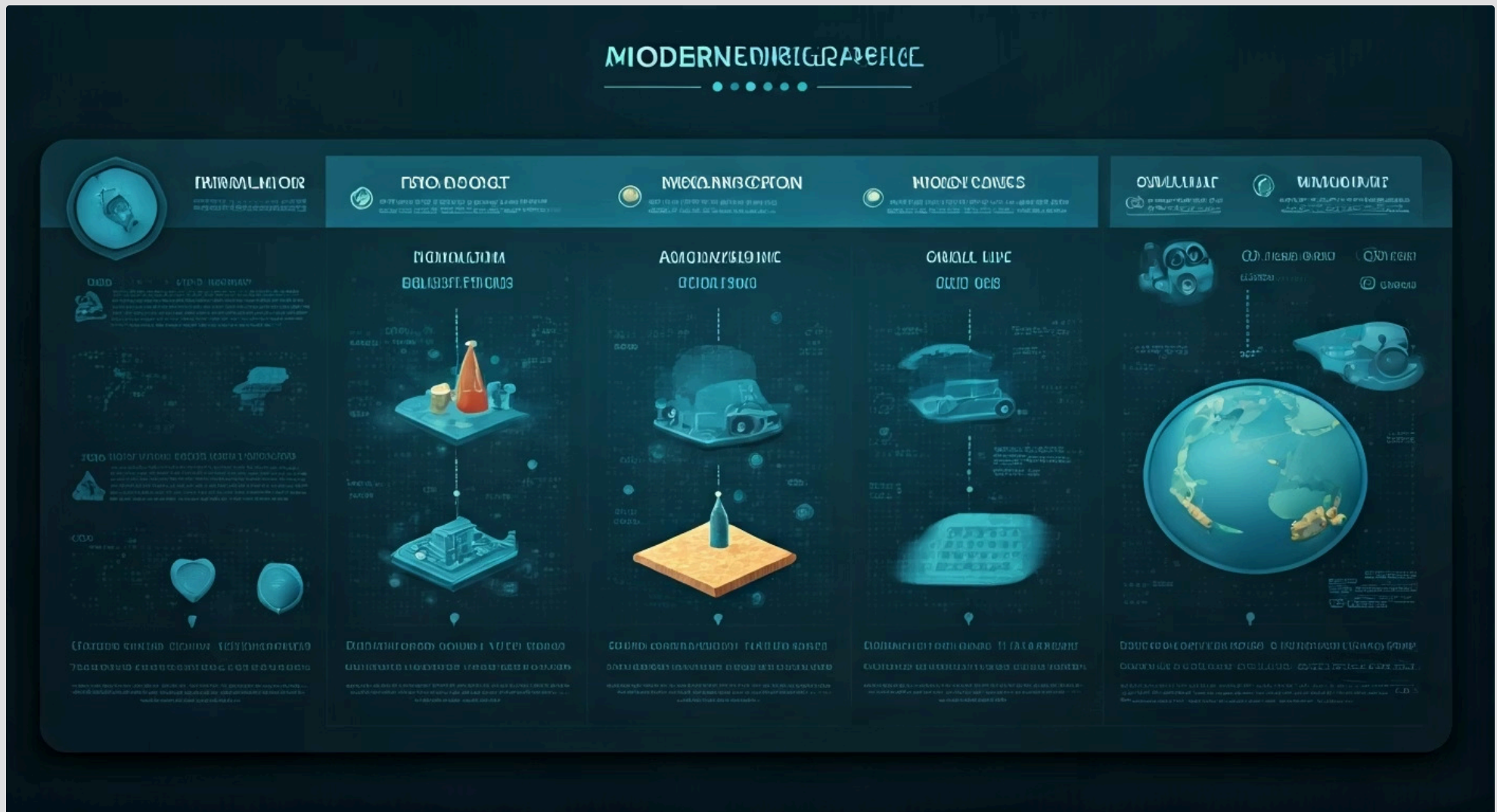


Aula 13 – Estudo de Vida de Prateleira (Shelf Life) – Parte 2: Execução e Modelagem



Imagine o lançamento de um novo produto no mercado. A expectativa é alta, o investimento foi considerável, e a qualidade é primordial. Mas e se, após algumas semanas ou meses, o produto começar a perder seu sabor, textura, ou até mesmo sua segurança? A confiança do consumidor seria abalada, e todo o esforço poderia ir por água abaixo. É aqui que entra o estudo de vida de prateleira, um pilar fundamental para garantir não apenas a qualidade, mas também a reputação e a viabilidade comercial de qualquer inovação.

Na aula anterior, exploramos o planejamento meticuloso necessário para iniciar um estudo de vida de prateleira, definindo parâmetros críticos, condições de armazenamento e métodos analíticos. Agora, daremos um passo adiante, mergulhando na fase de execução e, crucialmente, na arte de modelar e interpretar os dados para prever com precisão quanto tempo seu produto permanecerá em sua melhor forma. Este conhecimento é vital, seja para otimizar formulações de produtos plant-based que exigem estabilidade específica ou para garantir a eficácia de alimentos funcionais.

- ☐ **Ao final desta aula, você será capaz de:** compreender a lógica por trás dos estudos acelerados, aplicar a equação de Arrhenius para prever a estabilidade, planejar a coleta de amostras e análises, e interpretar os dados para determinar a validade de um produto. Além disso, entenderá a importância da validação dos resultados, conectando a teoria à prática do desenvolvimento de novos produtos.

O Desafio

Recapitulação e o Desafio da Previsão

Na jornada de desenvolvimento de um produto, a determinação de sua vida útil é um dos maiores desafios. Não podemos simplesmente esperar anos para ver quanto tempo um iogurte funcional, por exemplo, mantém seus probióticos ativos ou se um substituto de carne plant-based mantém sua textura e sabor. O tempo é um recurso valioso, e a agilidade no lançamento de inovações é um diferencial competitivo no mercado atual, que exige respostas rápidas às tendências de consumo.

A aula anterior nos preparou para esta etapa, delineando a importância de um planejamento robusto. Discutimos a seleção de indicadores de qualidade críticos – sejam eles microbiológicos, físico-químicos ou sensoriais – e a definição das condições de armazenamento que mimetizam o ambiente real de uso. No entanto, o cerne da questão permanece: como podemos acelerar esse processo sem comprometer a precisão dos resultados?

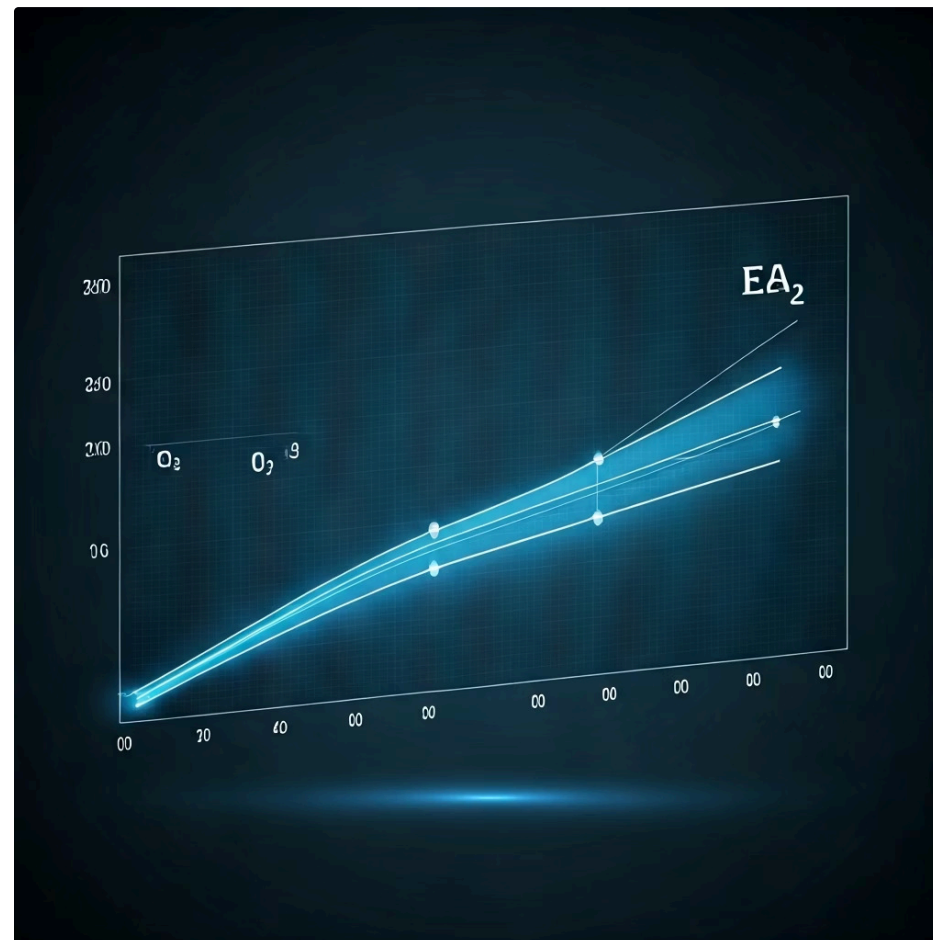
É aqui que os estudos de vida de prateleira acelerados entram em cena, oferecendo uma solução engenhosa para prever a estabilidade de um produto em um período de tempo muito mais curto. Eles são como um atalho inteligente, permitindo que as empresas respondam rapidamente às demandas do mercado por produtos inovadores e sustentáveis, sem a espera exaustiva dos estudos em tempo real.



A Magia da Aceleração: A Equação de Arrhenius

Para entender como podemos "acelerar" o tempo de degradação de um produto, precisamos nos aprofundar em um princípio fundamental da química: a relação entre temperatura e velocidade de reação. Pense em como você cozinha um alimento: quanto maior a temperatura, mais rápido ele cozinha. Da mesma forma, a maioria das reações de degradação em alimentos e outros produtos é acelerada por temperaturas elevadas.

A **equação de Arrhenius** é a ferramenta matemática que quantifica essa relação. Ela nos permite prever a taxa de degradação de um produto em diferentes temperaturas, assumindo que o mecanismo de degradação não muda. Em sua essência, a equação relaciona a constante de velocidade de uma reação (k) com a temperatura (T) e a energia de ativação (E_a), que é a energia mínima necessária para que a reação ocorra. Quanto maior a temperatura, maior a constante de velocidade e, conseqüentemente, mais rápida a degradação.



- ❏ **A ponte científica:** Essa equação é a espinha dorsal dos estudos de vida de prateleira acelerados. Ao submeter amostras do produto a diferentes temperaturas elevadas (mas controladas, para não alterar o mecanismo de degradação), podemos observar a degradação em um ritmo acelerado. Com esses dados, a equação de Arrhenius nos permite extrapolar o comportamento do produto em condições de armazenamento normais, prevendo sua vida útil real. É uma ponte científica que nos leva do laboratório para a realidade do consumidor.

Execução do Estudo Acelerado na Prática

Compreendida a teoria por trás da aceleração, é hora de colocar a mão na massa. A execução de um estudo de vida de prateleira acelerado exige rigor e precisão, pois qualquer desvio pode comprometer a validade dos resultados. O primeiro passo é a seleção das condições de temperatura. Geralmente, escolhem-se pelo menos três temperaturas elevadas, mas que não causem alterações drásticas no produto que não ocorreriam em condições normais (por exemplo, derretimento de um chocolate que não derreteria em temperatura ambiente).



01

Seleção de Temperaturas

Escolha de pelo menos três temperaturas elevadas que não alterem o mecanismo de degradação do produto

02

Preparação das Amostras

Distribuição de amostras representativas em câmaras climáticas com controle preciso de temperatura e umidade

03

Controle Ambiental

Manutenção constante das condições, especialmente crítico para produtos plant-based com matriz complexa

04

Coleta Sistemática

Retirada de amostras em intervalos pré-determinados com consistência no manuseio

As amostras do produto são então preparadas e distribuídas em câmaras climáticas controladas, onde a temperatura e, por vezes, a umidade são mantidas constantes e precisas. É crucial que as amostras sejam representativas do lote de produção e que o número de amostras por condição seja suficiente para permitir análises estatísticas robustas. Para produtos como os plant-based, que podem ter uma matriz complexa e sensível, a escolha das temperaturas e o controle ambiental são ainda mais críticos para evitar degradações atípicas.

Ao longo do estudo, as amostras são retiradas em intervalos de tempo pré-determinados para a realização das análises. A consistência na coleta e no manuseio das amostras é tão importante quanto a precisão das análises em si. Este processo meticuloso garante que os dados coletados sejam confiáveis e possam ser utilizados para a modelagem matemática que determinará a vida útil do produto, alinhando-se com a crescente demanda por produtos com rótulo limpo e transparência na cadeia produtiva.

Coleta de Amostras e Análises ao Longo do Tempo



A espinha dorsal de qualquer estudo de vida de prateleira reside na coleta sistemática de amostras e na realização de análises criteriosas. Imagine que você está monitorando a saúde de um paciente: não basta apenas um exame no início e outro no final. É preciso acompanhar a evolução, coletando dados em pontos específicos para entender as tendências e identificar o momento em que algo começa a desviar do normal.

No contexto do shelf life, isso significa definir pontos de amostragem estratégicos ao longo do tempo de armazenamento. Esses pontos devem ser espaçados de forma a capturar as fases iniciais, intermediárias e finais da degradação do produto em cada condição de temperatura. Para cada ponto de amostragem, um número adequado de unidades do produto é retirado para garantir a representatividade e a confiabilidade estatística das análises.



Físico-Químicos

pH, umidade, acidez, cor, viscosidade



Microbiológicos

Contagem de microrganismos deteriorantes ou patogênicos



Sensoriais

Sabor, aroma, textura por painel treinado



Nutricionais

Degradação de vitaminas ou compostos bioativos

As análises realizadas são aquelas que foram definidas como críticas na fase de planejamento. Podem incluir testes físico-químicos (pH, umidade, acidez, cor, viscosidade), microbiológicos (contagem de microrganismos deteriorantes ou patogênicos), sensoriais (sabor, aroma, textura por painel treinado) e nutricionais (degradação de vitaminas ou compostos bioativos em alimentos funcionais). A aplicação de inovações tecnológicas, como a inteligência artificial na análise de tendências, pode otimizar a interpretação desses dados, especialmente em grandes volumes. A precisão e a padronização dessas análises são fundamentais para que os dados gerados sejam consistentes e úteis para a modelagem.

Preparação

Da Bancada ao Gráfico: Preparando os Dados para Modelagem

Após a fase intensiva de coleta de amostras e realização de análises, você terá uma montanha de dados brutos. Este é o momento de transformar esses números em informações significativas, preparando-os para a modelagem matemática. Pense nisso como organizar as peças de um quebra-cabeça antes de tentar montá-lo; sem organização, a imagem final nunca será clara.



Organização

Estruturar dados em planilhas com linhas para pontos de amostragem e colunas para parâmetros



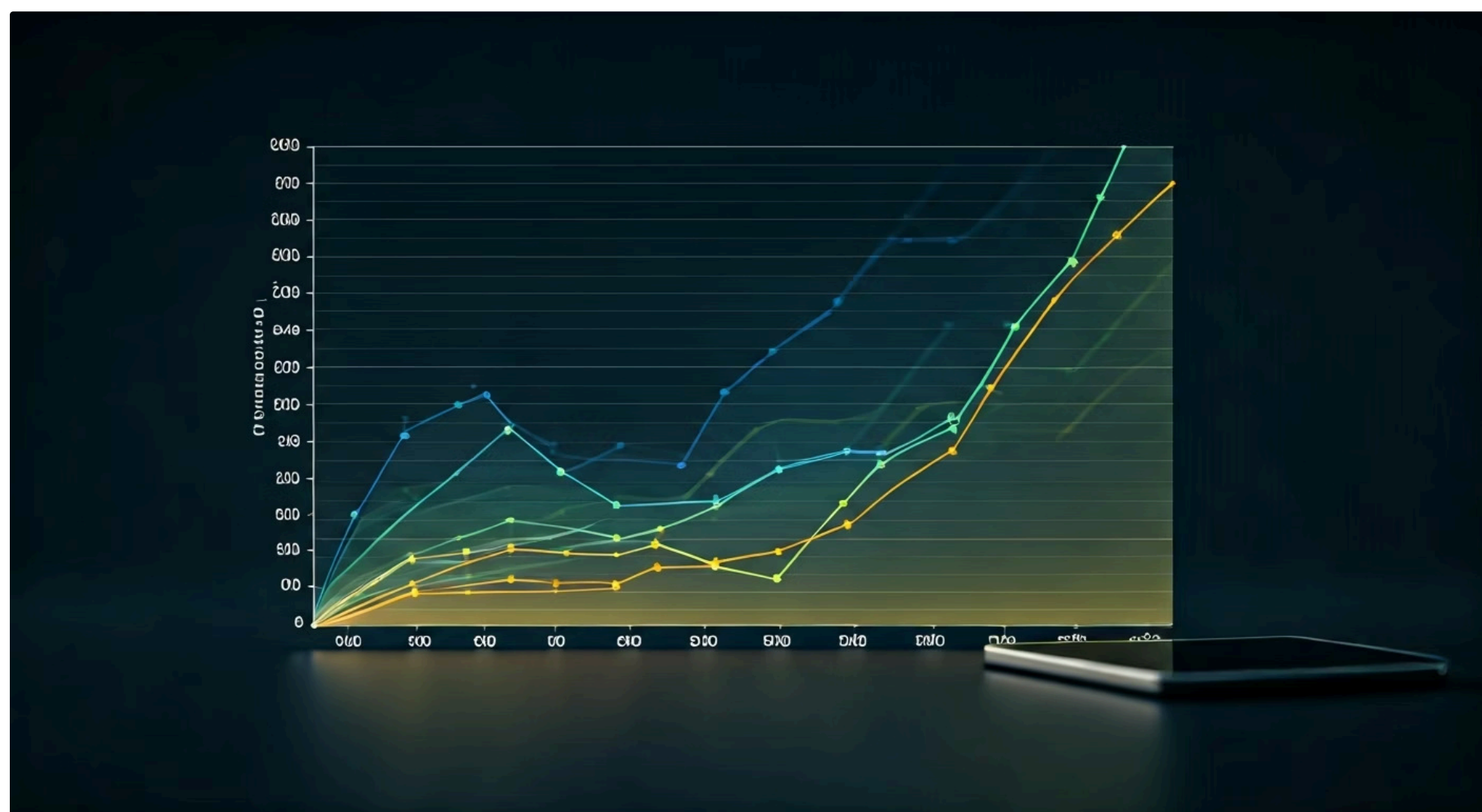
Visualização

Plotar valores de qualidade em função do tempo para cada temperatura



Identificação

Reconhecer padrões de degradação e determinar a cinética da reação



Cinética de Degradação

A **cinética de degradação** descreve como a qualidade do produto muda ao longo do tempo. As mais comuns são:

- **Ordem zero:** a taxa de degradação é constante, independente da concentração do reagente
- **Primeira ordem:** a taxa de degradação é proporcional à concentração do reagente

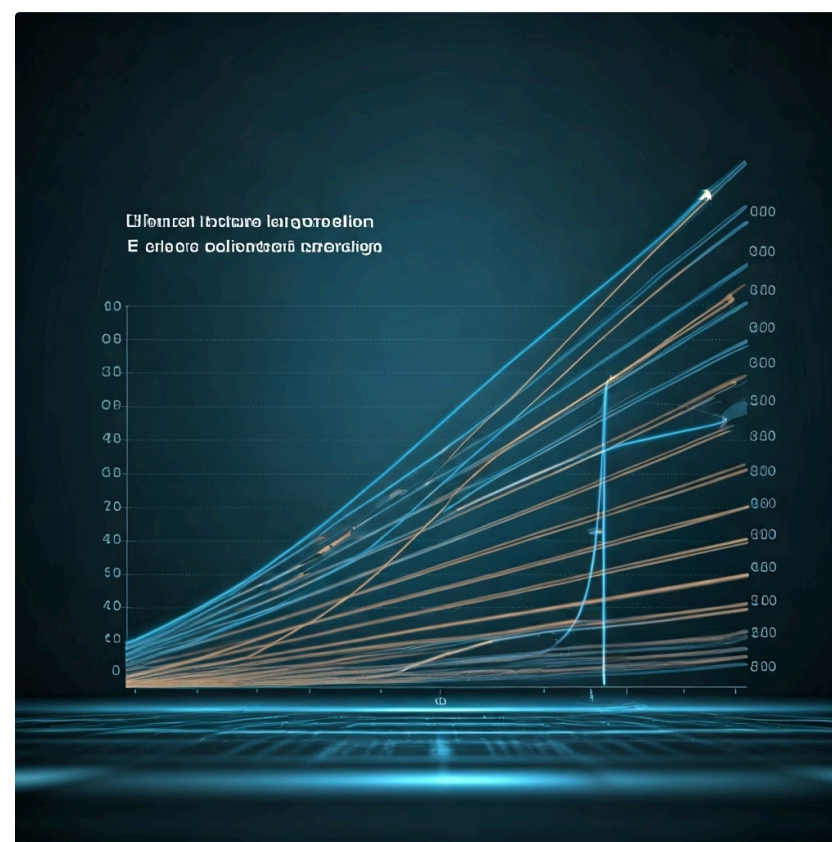
Identificar a ordem da reação é fundamental, pois isso guiará a escolha do modelo matemático adequado para a previsão da vida de prateleira. Esta etapa é como traçar a curva de aprendizado de um aluno: ao ver o progresso ao longo do tempo, podemos prever seu desempenho futuro.

Desvendando a Validade: Modelagem Matemática

Com os dados organizados e as cinéticas de degradação identificadas, chegamos ao **coração do estudo de vida de prateleira acelerado**: a modelagem matemática. Esta etapa é onde a ciência se encontra com a previsão, permitindo-nos estimar a vida útil de um produto sem ter que esperar o tempo real de sua degradação. É como usar um mapa detalhado e uma bússola para prever o destino de uma jornada, mesmo que você não a complete fisicamente.

A modelagem envolve o ajuste de equações matemáticas aos dados de degradação coletados. Para reações de ordem zero ou primeira ordem, por exemplo, podemos usar regressão linear para encontrar a melhor linha que descreve a mudança do parâmetro de qualidade ao longo do tempo em cada temperatura. A partir dessas linhas, extraímos as constantes de velocidade de degradação (k) para cada temperatura.

O próximo passo é aplicar a equação de Arrhenius. Plotamos o logaritmo natural de ' k ' ($\ln k$) contra o inverso da temperatura absoluta ($1/T$). Se a relação for linear, podemos determinar a energia de ativação (E_a) da reação de degradação. Com a E_a em mãos, a equação de Arrhenius nos permite calcular a constante de velocidade de degradação para a temperatura de armazenamento real do produto. Finalmente, usando essa constante de velocidade, podemos prever o tempo necessário para que o parâmetro de qualidade atinja seu limite de aceitação, determinando assim a **validade** ou **shelf life** do produto.



1. Ajuste de Equações

Regressão linear para encontrar constantes de velocidade (k)

2. Aplicação de Arrhenius

Plotar $\ln k$ vs $1/T$ para determinar E_a

3. Cálculo Final

Prever k na temperatura real e determinar shelf life

Interpretação dos Dados e Tomada de Decisão

A modelagem matemática nos fornece um número – a vida de prateleira estimada. No entanto, um número por si só não é suficiente. A verdadeira inteligência reside na capacidade de interpretar esses dados, entender suas implicações e tomar decisões estratégicas. É como um médico que, após analisar os exames, precisa explicar o diagnóstico e as opções de tratamento ao paciente.



Intervalos de Confiança

Primeiro, é crucial considerar os **intervalos de confiança** associados às previsões. A modelagem estatística não oferece uma certeza absoluta, mas sim uma estimativa com um certo grau de confiança. Um intervalo de confiança estreito indica uma previsão mais precisa, enquanto um intervalo amplo sugere maior incerteza. Isso nos ajuda a entender a robustez de nossa estimativa e a comunicar os riscos potenciais.

Critérios de Aceitação

Além disso, a interpretação dos dados deve sempre ser feita em conjunto com os **critérios de aceitação** definidos no planejamento. Quando o produto atinge o limite de aceitação para um parâmetro crítico (seja ele microbiológico, físico-químico ou sensorial), sua vida de prateleira é considerada encerrada. Para produtos com rótulo limpo ou funcionais, a manutenção da integridade dos ingredientes ativos ou a ausência de aditivos pode ser um critério de aceitação primordial.

Decisão Equilibrada

A decisão final sobre a validade deve equilibrar a previsão científica com a percepção do consumidor e as exigências regulatórias, garantindo a sustentabilidade e a confiança no produto.

Confirmação

Validação: A Prova Real do Shelf Life

Apesar de toda a sofisticação da modelagem matemática e da equação de Arrhenius, os estudos acelerados são, por natureza, previsões. Eles nos dão uma estimativa valiosa, mas a prova real da vida de prateleira de um produto vem da **validação**. É como um meteorologista que prevê o tempo: a previsão é útil, mas a confirmação só vem quando o dia realmente acontece.

A validação envolve comparar os resultados obtidos no estudo acelerado com dados de um **estudo em tempo real**. Embora demorado, o estudo em tempo real é o "padrão ouro", pois o produto é armazenado nas condições reais de mercado e monitorado até que atinja seus limites de aceitação. A comparação entre a vida de prateleira prevista e a observada em tempo real é fundamental para ajustar e refinar o modelo.



Ciclo de Melhoria Contínua

Se houver discrepâncias significativas, é preciso investigar. O mecanismo de degradação pode ter mudado em temperaturas elevadas, ou a energia de ativação pode não ter sido calculada com precisão. A validação contínua, especialmente para produtos inovadores como os que utilizam processamento não térmico ou ingredientes complexos, é uma prática essencial para garantir a precisão das informações de validade. Este ciclo de previsão, validação e ajuste é o que garante que a vida de prateleira declarada no rótulo seja confiável e que o consumidor receba um produto de qualidade consistente.

Consolidação e Próximos Passos

Chegamos ao fim de nossa jornada pela execução e modelagem dos estudos de vida de prateleira. Vimos que a determinação da validade de um produto é um processo científico rigoroso, que começa com um planejamento cuidadoso, passa pela execução de estudos acelerados baseados na equação de Arrhenius, pela coleta e análise de dados precisos, e culmina na modelagem matemática e na interpretação crítica dos resultados. A validação com estudos em tempo real é a etapa final que garante a confiabilidade de todo o processo, assegurando que as inovações cheguem ao mercado com a qualidade prometida.

Em prática

Para o profissional, isso significa que a vida de prateleira não é um número arbitrário, mas sim o resultado de uma investigação científica profunda. Compreender esses princípios permite otimizar formulações, escolher embalagens adequadas e garantir a segurança e a satisfação do consumidor, especialmente diante das tendências de personalização da nutrição e sustentabilidade na cadeia produtiva.

Autoavaliação

Questão 1

Qual é o principal objetivo da equação de Arrhenius em um estudo de vida de prateleira acelerado?

1. Determinar o custo de produção de um alimento funcional.
2. Prever a taxa de degradação de um produto em diferentes temperaturas.
3. Medir a umidade relativa dentro de uma embalagem ecológica.
4. Calcular o tempo de cozimento ideal para produtos plant-based.

Questão 2

Ao executar um estudo acelerado, por que é crucial selecionar temperaturas que não alterem drasticamente o mecanismo de degradação do produto?

1. Para economizar energia nas câmaras climáticas.
2. Porque temperaturas muito altas podem danificar os equipamentos de análise.
3. Para garantir que a degradação observada seja representativa do que ocorreria em condições normais.
4. Para acelerar ainda mais o processo de degradação e reduzir o tempo de estudo.

Questão 3

Qual a importância da validação dos resultados do estudo acelerado com dados em tempo real?

1. A validação é uma etapa opcional e raramente utilizada na indústria.
2. Serve para comparar as previsões do estudo acelerado com o comportamento real do produto, ajustando o modelo se necessário.
3. É um requisito legal apenas para produtos com rótulo limpo.
4. A validação é feita apenas para determinar a aceitação sensorial do produto.

Questão 4

Em um estudo de vida de prateleira, a identificação da cinética de degradação (ordem zero, primeira ordem) é fundamental porque:

1. Ajuda a determinar o tipo de embalagem mais sustentável.
2. Guia a escolha do modelo matemático adequado para a previsão da vida de prateleira.
3. Indica a preferência do consumidor por produtos funcionais.
4. Define a carga horária necessária para a execução do estudo.

Gabarito: 1. b) 2. c) 3. b) 4. b)

Questão Discursiva

Explique como as tendências de consumo (como produtos plant-based e alimentos funcionais) e as inovações tecnológicas (como IA na análise de tendências) podem impactar a complexidade e a precisão dos estudos de vida de prateleira, e como a metodologia discutida nesta aula pode ser adaptada para atender a esses desafios.



Próxima Aula

Na Aula 14, exploraremos "Do Laboratório à Planta Piloto: Desafios do Aumento de Escala", onde veremos como os produtos desenvolvidos e testados em pequena escala são transpostos para a produção em larga escala, enfrentando novos desafios e oportunidades.



Recursos Adicionais

- **Artigos científicos recentes:** Para aprofundar-se em metodologias e casos de estudo específicos.
- **Normas regulatórias:** Para entender os requisitos legais de validade em diferentes mercados.
- **Softwares de modelagem estatística:** Para praticar a aplicação das técnicas discutidas.