

Aula 13 – Esquemas Clássicos de Retrato II

A Magia da Luz: Desvendando os Esquemas Clássicos de Retrato II para Fotografias Impactantes

Bem-vindos à Aula 13 do nosso Curso de Iluminação e Estúdio! Se você já se perguntou como alguns retratos conseguem transmitir tanta emoção, profundidade e caráter, a resposta muitas vezes reside na maestria da iluminação. Não é apenas sobre "ligar uma luz", mas sobre esculpir o rosto, realçar traços e contar uma história visualmente. Esta aula é um convite para aprofundarmos essa arte, transformando sua compreensão da luz em uma ferramenta poderosa para criar imagens que realmente se destacam.

Nesta jornada, vamos além dos fundamentos, mergulhando em esquemas clássicos que são a espinha dorsal de muitos retratos icônicos. Você aprenderá a manipular a luz para criar efeitos dramáticos, valorizar diferentes tipos de rosto e, o mais importante, a fazer escolhas conscientes que elevem suas fotografias de "boas" para "extraordinárias". Ao final desta aula, você será capaz de identificar, aplicar e adaptar padrões de luz como a **Iluminação Split, Broad e Short**, escolhendo o melhor caminho para cada cenário e sujeito.

Prepare-se para expandir seu repertório técnico e artístico. Na Aula 12, exploramos a base da iluminação de retrato, entendendo a função de cada luz e os primeiros esquemas. Agora, vamos construir sobre esse conhecimento, adicionando camadas de sofisticação e controle. Pense nisso como aprender a tocar novas notas em um instrumento que você já domina, abrindo um universo de novas melodias visuais.

Relembrando os Fundamentos e a Magia da Luz

Key Light

A estrela do espetáculo, ditando a direção e intensidade da iluminação

Fill Light

Suaviza as sombras e equilibra o contraste

Hair Light

Adiciona separação e brilho, criando profundidade

Antes de mergulharmos nos novos esquemas, é crucial solidificarmos nossa base. Lembre-se de que a luz, na fotografia, não é apenas um meio para registrar uma imagem; ela é a própria linguagem. Ela define forma, textura, humor e emoção. Assim como um escultor usa o cinzel para dar vida à pedra, o fotógrafo usa a luz para dar vida ao rosto, revelando suas nuances e personalidade.

No universo do retrato, a luz principal, ou **Key Light**, é a estrela do espetáculo, ditando a direção e a intensidade da iluminação. Ela é complementada pela **Fill Light**, que suaviza as sombras, e pela **Hair Light** ou **Rim Light**, que adiciona separação e brilho. A interação entre essas fontes é o que cria a profundidade e o volume que tanto buscamos. Dominar essa orquestração é o primeiro passo para qualquer retrato impactante.

Pense na luz como um pincel invisível. Cada movimento, cada intensidade, cada ângulo, deixa uma marca única na tela que é o rosto do seu modelo. Se você já compreende a diferença entre luz dura e suave, e como elas afetam a percepção de textura e detalhe, está pronto para dar o próximo passo. Vamos agora explorar como posicionar esse "pincel" de maneiras específicas para criar efeitos visuais distintos e poderosos.

Desvendando a Iluminação Split: O Drama em Duas Faces

Já se deparou com retratos onde metade do rosto está perfeitamente iluminada e a outra metade mergulhada em uma sombra profunda e dramática? Essa é a assinatura inconfundível da **Iluminação Split**, um esquema clássico que evoca mistério, intensidade e um forte senso de caráter. Não é apenas uma questão estética; é uma escolha narrativa que pode transformar um retrato comum em uma obra de arte carregada de emoção.

A iluminação Split, como o próprio nome sugere, "divide" o rosto em duas metades distintas. Uma metade é banhada pela luz, enquanto a outra permanece na sombra quase completa. Esse contraste acentuado cria uma sensação de profundidade e drama, ideal para retratos que buscam transmitir força, introspecção ou um toque de enigma. É uma técnica que exige precisão, mas recompensa com resultados visuais poderosos.

Imagine que você está pintando um quadro e decide usar apenas duas cores: luz e sombra. A iluminação Split faz exatamente isso, mas com a luz real. Ela esculpe o rosto, destacando a estrutura óssea e criando uma silhueta marcante. É um convite para o observador explorar as nuances entre o que é revelado e o que permanece oculto, adicionando uma camada de complexidade à imagem.

Características da Split

- Divide o rosto em duas metades
- Alto contraste luz/sombra
- Efeito dramático e misterioso
- Ideal para retratos artísticos

A Técnica da Iluminação Split em Detalhes

01

Posicionamento da Key Light

Coloque a luz principal a aproximadamente 90 graus do modelo, em relação ao nariz, e ligeiramente acima do nível dos olhos

02

Ajuste da Altura

A luz deve cair ligeiramente de cima, criando uma sombra nítida na metade oposta do rosto

03

Controle da Fill Light

Para intensificar o drama, use pouca ou nenhuma luz de preenchimento

Para alcançar a iluminação Split, o posicionamento da sua **Key Light** é fundamental. A luz principal deve ser colocada a aproximadamente 90 graus do modelo, em relação ao nariz, e ligeiramente acima do nível dos olhos. O objetivo é que a luz atinja apenas um lado do rosto, deixando o outro lado na sombra. É como se você estivesse desenhando uma linha vertical imaginária no centro do rosto, e a luz respeitasse essa fronteira.

Exemplo prático: posicione seu modelo olhando diretamente para a câmera. Agora, coloque sua fonte de luz (um softbox, por exemplo) bem ao lado do modelo, quase perpendicular ao seu nariz. Ajuste a altura para que a luz caia ligeiramente de cima, criando uma sombra nítida na metade oposta do rosto. Para intensificar o drama, você pode optar por não usar luz de preenchimento (Fill Light) ou usá-la de forma muito sutil, apenas para levantar um pouco as sombras mais escuras.

A aplicação da iluminação Split é vasta. É frequentemente utilizada em retratos masculinos para realçar a mandíbula e a estrutura óssea, conferindo uma aparência mais robusta e séria. Também é excelente para criar um clima cinematográfico ou para expressar emoções mais intensas em retratos artísticos. Em um contexto de concurso, um retrato com Split bem executado demonstra controle técnico e uma visão artística apurada.

Broad Lighting: Ampliando a Presença

Agora, vamos explorar um esquema que tem um propósito completamente diferente: a **Iluminação Broad**. Se a Split busca o drama e a divisão, a Broad Lighting tem como objetivo principal ampliar visualmente o rosto, tornando-o mais cheio e, muitas vezes, mais suave. É uma técnica que valoriza a parte do rosto que está mais próxima da câmera, banhando-a em luz e criando uma sensação de abertura e acessibilidade.

Característica Principal

Ilumina a "parte larga" do rosto
- o lado virado para a fonte de luz e para a câmera

Efeito Visual

Cria uma área iluminada maior,
fazendo o rosto parecer mais
amplo e suave

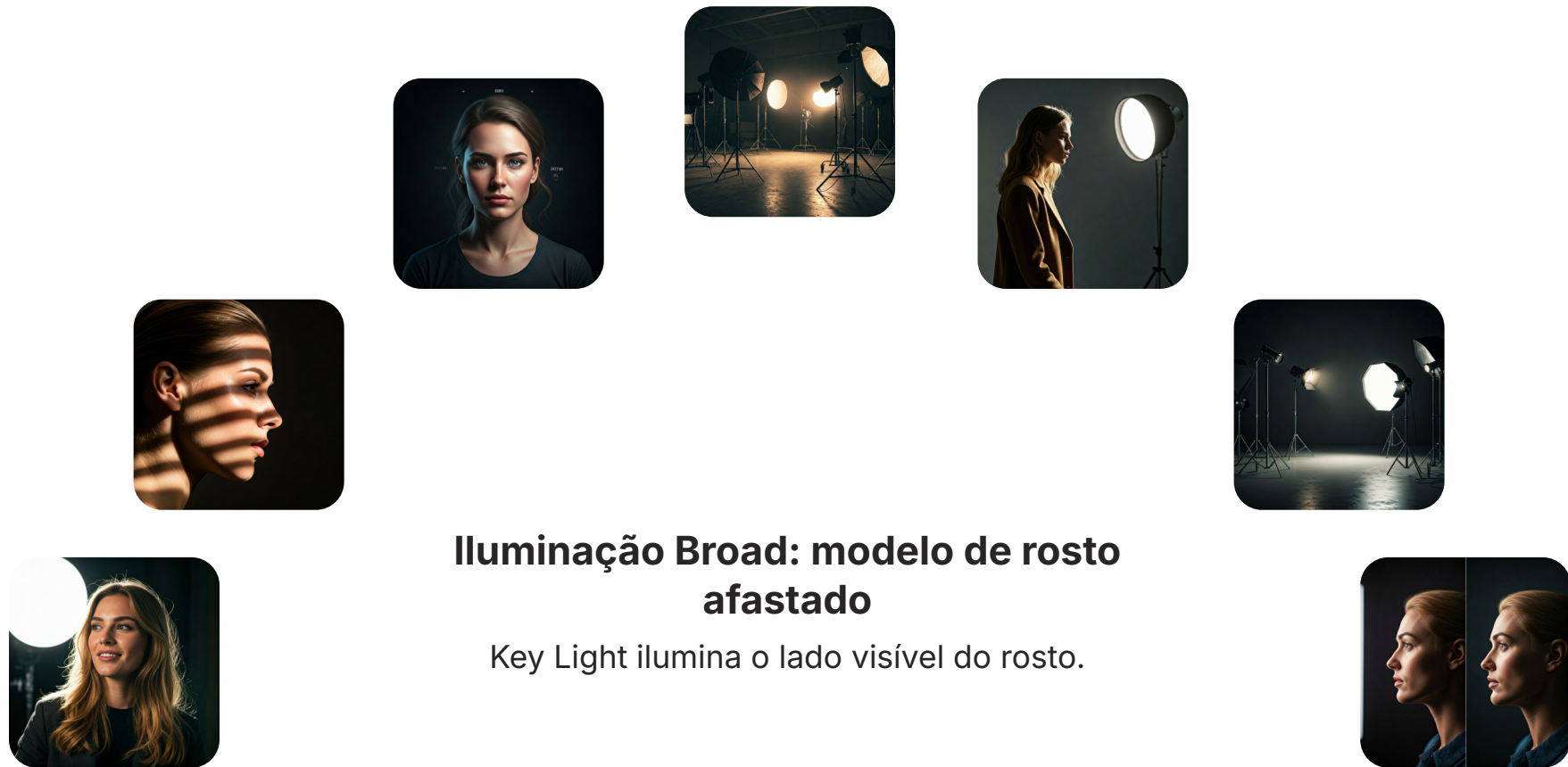
Aplicação Ideal

Retratos que buscam
suavidade, juventude e
acessibilidade

A iluminação Broad é caracterizada por iluminar a "parte larga" do rosto, ou seja, o lado que está virado para a fonte de luz e, conseqüentemente, para a câmera. Isso significa que o modelo vira ligeiramente o rosto para longe da luz, mas a luz atinge o lado do rosto que está mais visível para o observador. O resultado é uma área iluminada maior, que pode fazer o rosto parecer mais amplo e, em alguns casos, mais jovem ou mais suave.

Imagine que você está usando um holofote para iluminar um palco. Na iluminação Broad, o holofote está posicionado de forma que a maior parte da luz recaia sobre a área mais proeminente do rosto, criando uma sensação de volume. É como se você estivesse "pintando" com luz a parte mais visível do rosto, destacando-a e chamando a atenção para ela.

Dominando a Iluminação Broad para Valorizar



Para criar a iluminação Broad, o modelo deve virar o rosto ligeiramente para longe da fonte de luz. A **Key Light** é posicionada de forma que ilumine o lado do rosto que está mais visível para a câmera. Por exemplo, se o modelo vira o rosto para a direita, a luz principal deve vir da direita, iluminando a bochecha e a testa que estão mais próximas da câmera. A sombra, neste caso, recai sobre o lado do rosto que está mais afastado da câmera.

Exemplo Prático

Peça ao seu modelo para virar a cabeça cerca de 30-45 graus para a direita. Posicione sua fonte de luz à direita da câmera, ligeiramente acima do nível dos olhos do modelo. Você notará que a luz preenche a maior parte do lado direito do rosto, enquanto uma sombra mais sutil se forma no lado esquerdo.

A iluminação Broad é frequentemente utilizada em retratos femininos, pois tem a capacidade de suavizar traços e criar uma aparência mais delicada e acessível. É também uma escolha popular para retratos de beleza e moda, onde o objetivo é realçar a pele e a maquiagem, criando uma imagem luminosa e convidativa. Em um portfólio, demonstra versatilidade e a capacidade de adaptar a luz para diferentes propósitos estéticos.

Short Lighting: Esculpindo e Afinamento

Em contraste direto com a iluminação Broad, temos a **Iluminação Short**, uma técnica que busca o oposto: afinar e esculpir o rosto, adicionando profundidade e definição. Se a Broad Lighting amplia, a Short Lighting comprime visualmente, criando uma sensação de elegância e mistério. É uma escolha poderosa para retratos que precisam de mais contorno e menos volume.



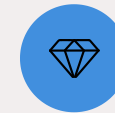
Efeito de Afinamento

Comprime visualmente o rosto, criando linhas mais definidas



Escultura com Luz

Realça curvas e contornos, adicionando profundidade dimensional



Sofisticação

Cria um efeito elegante e misterioso

A iluminação Short é caracterizada por iluminar a "parte estreita" do rosto, ou seja, o lado que está virado para longe da fonte de luz e, conseqüentemente, mais afastado da câmera. Isso significa que o modelo vira ligeiramente o rosto para a luz, e a luz atinge o lado do rosto que está menos visível para o observador. O resultado é uma área iluminada menor, que cria mais sombras no lado do rosto que está mais próximo da câmera, fazendo-o parecer mais fino e definido.

Imagine que você está usando um cinzel para esculpir uma estátua. A iluminação Short age como esse cinzel, realçando as curvas e contornos do rosto, criando sombras que dão profundidade e dimensão. É como se você estivesse "escondendo" parte do rosto na sombra para acentuar a parte iluminada, criando um efeito de emagrecimento e sofisticação.

A Arte da Iluminação Short para Definir



Modelo vira para a luz

O rosto deve virar ligeiramente em direção à fonte de luz



Key Light posicionada

Luz ilumina o lado mais afastado da câmera



Sombra no lado próximo

Cria o efeito de afinamento desejado

Para aplicar a iluminação Short, o modelo deve virar o rosto ligeiramente em direção à fonte de luz. A **Key Light** é posicionada de forma que ilumine o lado do rosto que está mais afastado da câmera. Por exemplo, se o modelo vira o rosto para a direita, a luz principal deve vir da esquerda, iluminando a bochecha e a testa que estão mais distantes da câmera. A sombra, neste caso, recai sobre o lado do rosto que está mais próximo da câmera, criando o efeito de afinamento.

Exemplo prático: peça ao seu modelo para virar a cabeça cerca de 30-45 graus para a direita. Posicione sua fonte de luz à esquerda da câmera, ligeiramente acima do nível dos olhos do modelo. Você notará que a luz atinge principalmente o lado esquerdo do rosto (o lado mais afastado da câmera), enquanto o lado direito (o mais próximo) fica mais sombrio. Isso cria um contorno forte e uma sensação de profundidade.

A iluminação Short é extremamente eficaz para adicionar definição e estrutura, sendo muito utilizada em retratos que buscam um visual mais dramático, elegante ou para modelos com rostos mais cheios que desejam um efeito de afinamento. É uma técnica valorizada em fotografia editorial e em retratos que exigem um toque de sofisticação. Dominar a Short Lighting é um passo importante para quem busca controle total sobre a forma e o volume no retrato.

Broad vs. Short: Uma Dança de Sombras e Destaques

Chegamos a um ponto crucial onde a escolha entre Broad e Short Lighting pode definir a mensagem do seu retrato. Ambas as técnicas manipulam a luz e a sombra para esculpir o rosto, mas com intenções opostas. A Broad Lighting, ao iluminar a parte do rosto mais próxima da câmera, tende a expandir visualmente, tornando o rosto mais cheio e suave. É como um abraço de luz que valoriza a plenitude.

Por outro lado, a Short Lighting, ao iluminar a parte do rosto mais distante da câmera e deixar a parte próxima na sombra, cria um efeito de afinamento e definição. Ela é como um bisturi de luz, esculpindo contornos e adicionando profundidade. A escolha entre uma e outra não é aleatória; ela depende do que você deseja comunicar sobre o seu modelo e qual característica deseja realçar ou suavizar.

Conceito	Âmbito/Aplicação	Base/Origem	Efeito Visual Principal
Broad Lighting	Retratos femininos, beleza, suavização de traços	Ilumina o lado do rosto virado para a câmera	Amplia, suaviza, preenche, aparência mais jovem/cheia
Short Lighting	Retratos masculinos, drama, definição, afinamento	Ilumina o lado do rosto virado para a luz	Afina, esculpe, adiciona profundidade, mais dramático

A beleza dessas técnicas reside na sua capacidade de transformar a percepção. Um mesmo rosto pode parecer completamente diferente sob a Broad ou a Short Lighting. Entender essa dinâmica é o que separa um fotógrafo que apenas registra de um que realmente dirige a narrativa visual. É uma dança delicada entre luz e sombra, onde cada movimento tem um propósito.

O Rosto como Tela: Entendendo as Formas

Após explorarmos os esquemas Split, Broad e Short, a próxima etapa é entender como aplicá-los de forma inteligente, considerando a individualidade de cada modelo. Assim como um pintor escolhe a tela ideal para sua obra, o fotógrafo deve "ler" o rosto do seu modelo para decidir qual padrão de luz será mais lisonjeiro e eficaz. Não existe uma regra universal, mas sim diretrizes que nos ajudam a realçar a beleza natural.



Rosto Oval

Proporções equilibradas, adapta-se bem à maioria dos esquemas de iluminação



Rosto Redondo

Pouca angulação, largura e comprimento semelhantes



Rosto Quadrado

Mandíbula forte e ângulos marcados



Rosto Triangular

Testa mais larga e queixo mais estreito

Cada rosto possui uma forma única – oval, redondo, quadrado, triangular, entre outros. Essas formas ditam como a luz e a sombra interagem com os contornos faciais, influenciando a percepção de volume, largura e comprimento. Ignorar a forma do rosto é como tentar usar uma chave mestra para todas as portas; pode funcionar, mas raramente será a solução ideal.

Pense no rosto como um mapa tridimensional. Seu trabalho é usar a luz para guiar o olhar do observador, destacando os "pontos turísticos" e suavizando as "áreas menos desejadas". Ao entender as características de cada formato de rosto, você pode escolher o esquema de iluminação que complementa e valoriza, em vez de acentuar características que o modelo talvez prefira disfarçar.

Escolhendo o Padrão Ideal: Rosto Redondo e Quadrado

Rosto Redondo

📄 Características

- Pouca angulação
- Largura e comprimento semelhantes
- Linhas suaves

Solução: Iluminação Short

Cria a ilusão de maior comprimento e definição, "afinando" visualmente o rosto através de sombras estratégicas.

Vamos começar com dois formatos de rosto comuns e como a iluminação pode ser sua aliada. Para um **rosto redondo**, que geralmente apresenta pouca angulação e largura e comprimento semelhantes, o objetivo é criar a ilusão de maior comprimento e definição. A **Iluminação Short** é a sua melhor amiga aqui. Ao iluminar o lado do rosto que está mais afastado da câmera, você cria sombras no lado mais próximo, o que visualmente "afina" o rosto e adiciona contorno.

Exemplo prático: se você está fotografando alguém com um rosto redondo, posicione a luz de forma a criar sombras mais profundas nas bochechas que estão mais próximas da câmera. Isso alonga visualmente o rosto e realça a estrutura óssea. Evite a iluminação Broad, pois ela tende a acentuar a largura, o que pode não ser o efeito desejado para este formato.

Já para um **rosto quadrado**, caracterizado por uma mandíbula forte e ângulos marcados, o desafio é suavizar essas linhas e, por vezes, adicionar um toque de delicadeza. A **Iluminação Broad** pode ser eficaz aqui, mas com cautela. A **Iluminação Split** também pode funcionar bem, especialmente se você deseja realçar a força da mandíbula de forma dramática. No entanto, para suavizar, a luz suave e a iluminação Broad, que preenche mais o rosto, podem ajudar a arredondar as arestas.

Para suavizar um rosto quadrado, use uma luz mais suave e posicione-a para criar uma iluminação Broad, mas com um ângulo que não acentue demais a mandíbula. O objetivo é "envolver" o rosto em luz, diminuindo a percepção dos ângulos. A experimentação é chave, mas a regra geral é: para afinar, use Short; para suavizar ou ampliar, use Broad (com moderação para rostos quadrados).

Rosto Quadrado

📄 Características

- Mandíbula forte
- Ângulos marcados
- Estrutura óssea proeminente

Solução: Iluminação Broad (com cautela)

Suaviza as linhas angulares, mas pode usar Split para realçar dramaticamente a força da mandíbula.

Escolhendo o Padrão Ideal: Rosto Oval e Triangular

Rosto Oval - O Versátil

Formato "ideal" com proporção equilibrada. Adapta-se bem à maioria dos esquemas:

- **Loop/Rembrandt:** Para elegância clássica
- **Split:** Para drama
- **Broad:** Para suavidade

Rosto Triangular - O Equilíbrio

Testa mais larga, queixo mais estreito. Estratégia de balanceamento:

- **Short na testa:** Para afinar a parte superior
- **Fill Light no queixo:** Para dar volume à parte inferior
- **Rebatedor:** Para equilibrar as proporções

Continuando nossa jornada pelos formatos de rosto, o **rosto oval** é frequentemente considerado o formato "ideal" por sua proporção equilibrada. Isso significa que ele se adapta bem à maioria dos esquemas de iluminação. No entanto, isso não significa que você não deva fazer escolhas intencionais. Para um rosto oval, você tem a liberdade de escolher o esquema que melhor se alinha com a emoção ou a narrativa que deseja criar.

Se o objetivo é um retrato clássico e elegante, a **Iluminação Loop** (revisada na Aula 12) ou a **Rembrandt** (também da Aula 12) são excelentes. Para um toque de drama, a **Split** funciona maravilhosamente. Se quiser um visual mais suave e acessível, a **Broad** pode ser uma opção. A chave é usar a versatilidade do rosto oval para explorar diferentes humores e estilos.

Agora, para o **rosto triangular** (ou em formato de coração, que é similar, com testa mais larga e queixo mais estreito), o desafio é equilibrar as proporções, suavizando a testa e adicionando um pouco de volume à parte inferior do rosto. A **Iluminação Short** pode ser usada na parte superior do rosto para afinar a testa, enquanto uma luz de preenchimento mais forte na parte inferior pode ajudar a levantar as sombras e dar mais presença ao queixo.

Exemplo prático para rosto triangular

Posicione a luz principal para criar uma Short Lighting na testa, e considere usar um rebatedor ou uma Fill Light suave abaixo do queixo para preencher essa área e criar um equilíbrio visual. A ideia é "esculpir" o rosto para que as proporções pareçam mais harmoniosas. Lembre-se, a luz é sua ferramenta para redefinir a percepção.

Além da Regra: Flexibilidade e Criatividade com as Tendências

Embora os esquemas clássicos sejam a base, a fotografia de retrato está em constante evolução. As [informações atualizadas e tendências incorporadas](#) nos mostram que a rigidez pode dar lugar à criatividade. A popularização de **luzes LED de alta qualidade** (contínuas e RGB) revolucionou o estúdio, oferecendo versatilidade sem precedentes. Elas são mais seguras, econômicas e permitem ajustes rápidos de cor e intensidade, abrindo portas para experimentações que antes eram complexas.



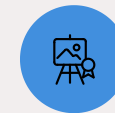
Luzes LED RGB

Versatilidade de cores, economia de energia, controle preciso de temperatura



Técnicas Híbridas

Integração de luz natural com iluminação de estúdio



Criatividade

Quebra de regras tradicionais para resultados únicos

Além disso, as **técnicas híbridas**, que integram a iluminação de estúdio com elementos de luz natural, estão ganhando cada vez mais espaço. Isso significa que você não precisa se limitar a um ambiente totalmente controlado. Imagine usar uma iluminação Split dramática, mas com um toque de luz natural suave vindo de uma janela, criando um retrato que é ao mesmo tempo clássico e orgânico. Essa fusão oferece resultados mais autênticos e menos "posados".

Pense na iluminação como um idioma. Você aprende as regras gramaticais (os esquemas clássicos), mas para se tornar um comunicador fluente, precisa saber como quebrar essas regras e misturar dialetos (as tendências). A capacidade de adaptar um esquema Split ou Short usando uma luz LED RGB para adicionar um toque de cor sutil, ou combiná-lo com a luz do sol, é o que diferencia um bom fotógrafo de um excelente.

A Prática Leva à Perfeição: Montando Seu Estúdio Híbrido

Compreender a teoria é o primeiro passo, mas a verdadeira maestria vem com a prática. Não se intimide pela ideia de um estúdio complexo. Com a **acessibilidade de equipamentos** atuais, como as luzes LED contínuas, você pode começar a experimentar os esquemas Split, Broad e Short com um investimento relativamente baixo. Um único LED potente, um softbox e um rebatedor já são um excelente ponto de partida.

01

Comece com um esquema

Monte a iluminação Split, fotografe, analise os resultados

03

Analise e ajuste

Varie distâncias, alturas e ângulos. Cada "erro" é aprendizado

02

Experimente variações

Desmonte e monte a Broad, depois a Short. Observe as diferenças

04

Explore técnicas híbridas

Combine luz natural com artificial para resultados únicos

Comece com um esquema de cada vez. Monte a iluminação Split, fotografe, analise. Em seguida, desmonte e monte a Broad, depois a Short. Observe como as sombras se comportam, como o rosto do seu modelo é transformado. Não tenha medo de errar; cada "erro" é uma oportunidade de aprendizado. Experimente com diferentes distâncias da luz, alturas e ângulos.

Para explorar as **técnicas híbridas**, posicione seu modelo próximo a uma janela. Use a luz natural como sua Fill Light ou até mesmo como sua Key Light suave, e adicione uma luz de estúdio (LED) para criar o esquema Split ou Short. Observe como a luz natural suaviza as transições e adiciona um toque orgânico. A prática constante, a experimentação e a análise crítica do seu trabalho são os pilares para se tornar um mestre da iluminação de retrato.

Consolidação e Próximos Passos

Chegamos ao fim de mais uma aula, e esperamos que você sinta a luz de uma nova perspectiva. Exploramos a profundidade dramática da **Iluminação Split**, a capacidade de valorização da **Broad Lighting** e o poder de afinamento da **Short Lighting**. Mais do que apenas técnicas, elas são ferramentas narrativas que permitem esculpir o rosto e comunicar emoções complexas. Aprendemos também a importância de "ler" o rosto do modelo, adaptando o esquema de luz para realçar suas melhores características, e como as tendências atuais, como as luzes LED e as técnicas híbridas, expandem ainda mais nossas possibilidades criativas.

Em prática

Lembre-se de que a luz é sua aliada mais poderosa no retrato. Comece com um esquema, domine-o, e só então adicione complexidade. Use a iluminação Split para drama, a Broad para suavizar e a Short para definir. Sempre considere o formato do rosto do seu modelo e não hesite em integrar a luz natural com suas fontes de estúdio para resultados mais orgânicos e contemporâneos.

Autoavaliação

- Qual esquema de iluminação é mais adequado para criar um efeito dramático e de alto contraste, dividindo o rosto em luz e sombra?
a) Iluminação Broad b) Iluminação Short c) Iluminação Split d) Iluminação Rembrandt
- Para um modelo com rosto redondo que deseja um efeito de afinamento e maior definição, qual esquema de iluminação seria a escolha mais indicada?
a) Iluminação Broad b) Iluminação Short c) Iluminação Borboleta d) Iluminação de Contorno
- A principal característica da Iluminação Broad é:
a) Iluminar o lado do rosto mais afastado da câmera, criando sombras no lado próximo.
b) Criar uma sombra triangular abaixo do nariz.
c) Iluminar o lado do rosto mais próximo da câmera, tornando-o visualmente mais amplo.
d) Dividir o rosto em duas metades iguais de luz e sombra.
- As tendências atuais em iluminação de estúdio mencionadas na aula incluem:
a) Uso exclusivo de luzes halógenas e flashes de estúdio.
b) A popularização de luzes LED de alta qualidade e técnicas híbridas.
c) Foco apenas em iluminação de luz dura para todos os retratos.
d) Eliminação completa da luz de preenchimento em todos os esquemas.
- Explique como a escolha entre Iluminação Broad e Short pode impactar a percepção de um retrato e em que situações você aplicaria cada uma. (Resposta esperada: 3-5 linhas)

Gabarito: 1. c) | 2. b) | 3. c) | 4. b)

Conexão com a Próxima Aula: Na Aula 14 – Retratos Corporativos e Headshots Profissionais, levaremos esses conhecimentos adiante, aplicando os esquemas clássicos e as tendências em um contexto profissional, onde a imagem precisa transmitir confiança e competência.

Recursos Adicionais:

- **Livro "Light: Science & Magic":** Para aprofundar a compreensão científica da luz.
- **Canal YouTube "Peter Hurley":** Para ver aplicações práticas de iluminação de retrato.
- **Artigos sobre iluminação LED para fotografia:** Para se manter atualizado sobre tecnologias.

NOTA IMPORTANTE: As informações técnicas desta aula estão atualizadas até 2025. Consulte sempre fontes oficiais e manuais de equipamentos para verificar alterações e especificações.