

Aula 10 – Diagnóstico da Área a ser Restaurada - Parte 2



A jornada da restauração ecológica é, antes de tudo, uma jornada de conhecimento. Não podemos curar um ecossistema sem antes entender profundamente suas feridas, suas memórias e seu potencial de recuperação. Na aula anterior, iniciamos essa investigação, lançando as bases para um diagnóstico robusto. Agora, vamos aprofundar ainda mais, mergulhando nos detalhes que revelam a verdadeira história e as possibilidades de cada área.

Imagine que você é um médico prestes a realizar uma cirurgia complexa. Sem exames detalhados, sem conhecer o histórico do paciente e sem entender o ambiente em que ele vive, o sucesso da intervenção seria incerto. Na restauração ecológica, a área a ser restaurada é o nosso paciente, e o diagnóstico é a bateria de exames que nos guiará. Esta aula é o aprofundamento dessa análise, focando nos elementos bióticos que persistem, na influência da paisagem circundante e nas ferramentas tecnológicas que amplificam nossa capacidade de observação.

Ao final desta aula, você será capaz de identificar e analisar a vegetação remanescente e o banco de sementes do solo, compreendendo seu papel como fontes de resiliência. Você também aprenderá a avaliar a paisagem no entorno, reconhecendo a importância de fragmentos florestais, corredores ecológicos e da matriz para o sucesso da restauração. Por fim, exploraremos como as ferramentas de geoprocessamento (GIS) se tornaram indispensáveis para um diagnóstico preciso e estratégico, permitindo uma visão integrada e embasada para a tomada de decisões. Prepare-se para desvendar os segredos que a natureza guarda e as tecnologias que nos ajudam a revelá-los.

A Vida que Resiste: Análise do Meio Biótico

Ao olhar para uma área degradada, é fácil focar apenas no que foi perdido. No entanto, um olhar mais atento revela que, muitas vezes, a vida persiste, teimosa e resiliente, guardando as chaves para sua própria recuperação.

Entender o que ainda existe no local é fundamental, pois esses remanescentes biológicos são os alicerces sobre os quais a restauração pode ser construída, reduzindo custos e aumentando a probabilidade de sucesso a longo prazo.

Essa persistência da vida se manifesta de diversas formas, desde plantas que conseguiram sobreviver a distúrbios até sementes adormecidas no solo, aguardando as condições ideais para germinar. Ignorar esses recursos naturais seria como tentar construir uma casa do zero, sem aproveitar uma fundação sólida que já existe. A análise do meio biótico nos permite identificar esses "ativos" ecológicos, transformando o que parece ser um problema em uma oportunidade.

💡 **Ponto-chave:** A vida que persiste em áreas degradadas é um recurso valioso que pode acelerar e reduzir os custos da restauração.

Desvendando a Vegetação Remanescente

Mesmo em áreas que parecem completamente desprovidas de vida nativa, é comum encontrar vestígios da vegetação original. Pequenas árvores, arbustos, ou até mesmo plântulas que resistiram a incêndios, desmatamento ou pastoreio excessivo podem ser indicadores valiosos do potencial de regeneração do local. A identificação dessas espécies e a avaliação de sua saúde e distribuição são passos cruciais para entender a capacidade de resiliência do ecossistema.



Imagine que você é um detetive ecológico. Cada planta remanescente é uma pista, um fragmento de informação que ajuda a reconstruir a história do local e a prever seu futuro. Ao invés de simplesmente plantar novas mudas de forma indiscriminada, a presença de espécies nativas pode indicar quais espécies são mais adequadas para o local, quais condições ambientais ainda são favoráveis e qual estágio sucessional a área se encontra. Isso nos permite planejar intervenções mais inteligentes e menos custosas, focando em fortalecer o que já existe.

Na prática, essa análise envolve levantamentos de campo, onde equipes percorrem a área utilizando técnicas como transectos e parcelas para identificar e quantificar as espécies vegetais presentes. São coletados dados sobre a densidade, a frequência, a dominância e a estrutura da vegetação, além de sinais de regeneração natural. A comparação desses dados com referências de áreas bem preservadas na mesma região ajuda a dimensionar o grau de degradação e o esforço necessário para a restauração.

O Tesouro Escondido: O Banco de Sementes do Solo



Reservatório Natural

Sementes viáveis dormentes aguardando condições ideais



Cápsula do Tempo

Memória genética da vegetação passada



Potencial de Regeneração

Base para sucessão ecológica natural

Abaixo da superfície, muitas áreas degradadas guardam um verdadeiro tesouro: o banco de sementes do solo. Este é um reservatório de sementes viáveis, muitas delas de espécies nativas, que estão dormentes e aguardando as condições ideais para germinar. A presença de um banco de sementes rico e diverso pode ser um indicativo poderoso do potencial de regeneração natural de uma área, reduzindo a necessidade de plantio intensivo e acelerando o processo de recuperação.

Pense no banco de sementes como uma "cápsula do tempo" biológica. Ele contém a memória genética da vegetação que existiu ali no passado e representa uma fonte inestimável de diversidade para o futuro. Entender a composição e a viabilidade desse banco é crucial, pois ele pode fornecer uma base para a sucessão ecológica, especialmente após a remoção de fatores de degradação, como o pastoreio ou a compactação do solo.

Metodologia de Avaliação

Para avaliar o banco de sementes, amostras de solo são coletadas em diferentes pontos da área e levadas para laboratório. Lá, são submetidas a condições controladas de luz, temperatura e umidade para estimular a germinação. As plântulas que emergem são identificadas, permitindo aos pesquisadores mapear a diversidade e a abundância de espécies potenciais. Essa informação é vital para decidir se a regeneração natural é uma estratégia viável ou se o plantio de mudas será mais necessário.

Conceito	Âmbito/Aplicação	Base/Origem	Exemplo
Vegetação Remanescente	Identificação de espécies nativas e sua estrutura	Observação direta e levantamentos de campo	Pequenas árvores de ipê ou jatobá sobreviventes em uma pastagem degradada.
Banco de Sementes	Potencial de regeneração natural do solo	Sementes dormentes no solo	Germinação de sementes de espécies pioneiras e secundárias em amostras de solo.

A análise combinada da vegetação remanescente e do banco de sementes oferece uma visão abrangente do capital biológico existente na área. Essa compreensão permite aos restauradores tomar decisões mais informadas, como priorizar a remoção de invasoras para liberar espaço para a regeneração natural, ou focar no enriquecimento com espécies que não estão presentes no banco de sementes. É um passo fundamental para otimizar recursos e tempo, alinhando as ações de restauração com o potencial intrínseco do ecossistema.

O Entorno que Define: Análise da Paisagem

A restauração ecológica não acontece em um vácuo. A área a ser restaurada está inserida em um contexto maior, uma paisagem que influencia diretamente seu potencial de recuperação e sua sustentabilidade a longo prazo. Ignorar essa dimensão espacial seria como tentar curar uma doença sem considerar o ambiente em que o paciente vive e os fatores externos que podem agravar ou mitigar sua condição.



A paisagem circundante, com seus diferentes usos da terra, seus fragmentos de vegetação nativa e suas conexões, atua como um sistema complexo que pode tanto fornecer recursos essenciais para a restauração quanto impor barreiras significativas. Entender essa dinâmica é crucial para planejar intervenções que não apenas recuperem a área-alvo, mas que também a integrem de forma funcional e resiliente ao seu entorno.

Fragmentos Florestais: Ilhas de Esperança

Os fragmentos florestais remanescentes na paisagem são como ilhas de biodiversidade, verdadeiros refúgios para a vida selvagem e fontes vitais de propágulos (sementes, pólen) para a área em restauração. Eles representam o que sobrou da vegetação original e, por isso, são cruciais para a manutenção da diversidade genética e ecológica da região. A proximidade e a qualidade desses fragmentos podem determinar a velocidade e o sucesso da regeneração natural.

Pense nesses fragmentos como "bancos genéticos" naturais. Eles abrigam espécies de plantas e animais que podem colonizar a área em recuperação, seja através da dispersão de sementes por aves e mamíferos, seja pela expansão gradual da vegetação. Quanto mais próximos, maiores e mais conectados esses fragmentos estiverem, maior será o fluxo de vida e de processos ecológicos para a área em restauração.

A análise desses fragmentos envolve mapear sua localização, tamanho, forma e, crucialmente, sua qualidade ecológica. Isso inclui avaliar a diversidade de espécies, a presença de espécies invasoras, a estrutura da vegetação e a ocorrência de distúrbios. Essas informações ajudam a identificar quais fragmentos podem servir como "áreas-fonte" para a restauração e quais precisam de atenção para melhorar sua própria saúde, garantindo que continuem a desempenhar seu papel vital na paisagem.

Fatores-chave dos Fragmentos:

- Localização e proximidade
- Tamanho e forma
- Qualidade ecológica
- Diversidade de espécies
- Presença de invasoras
- Estrutura da vegetação

Corredores Ecológicos e Matriz da Paisagem

Corredores Ecológicos: Pontes para a Vida



Fragmentos Isolados

Ilhas de biodiversidade vulneráveis



Corredores Conectam

Faixas de vegetação que permitem fluxo



Sistema Resiliente

Troca genética e movimentação de espécies

Se os fragmentos florestais são as ilhas de esperança, os corredores ecológicos são as pontes que as conectam. Em paisagens fragmentadas, a movimentação de animais e a dispersão de sementes entre os remanescentes de vegetação nativa são severamente limitadas. Os corredores ecológicos, sejam eles naturais ou restaurados, são faixas de vegetação que permitem o fluxo genético e a movimentação de espécies, aumentando a resiliência e a funcionalidade de todo o sistema.

Imagine um conjunto de ilhas em um arquipélago. Se as ilhas estiverem isoladas, a vida em cada uma delas pode se tornar vulnerável. Mas se houver pontes ou rotas de navegação entre elas, a troca de recursos e a migração de populações garantem a saúde e a sobrevivência de todas. Da mesma forma, os corredores ecológicos são essenciais para evitar o isolamento genético e a extinção local de espécies, permitindo que as populações se mantenham viáveis e que a biodiversidade se espalhe.

A identificação de potenciais corredores ecológicos envolve a análise da paisagem para encontrar rotas que possam conectar fragmentos existentes ou que possam ser restauradas para esse fim. Isso inclui avaliar a topografia, a hidrografia, os usos da terra e as barreiras existentes (como estradas ou grandes plantações). A criação ou restauração de corredores é uma estratégia-chave para cumprir metas de restauração em larga escala e para fortalecer a conectividade da paisagem, um princípio fundamental dos Padrões Internacionais da SER.

A Matriz da Paisagem: O Tecido que Envolve

Além dos fragmentos e corredores, existe a "matriz da paisagem", que é o tipo de uso da terra predominante que envolve e interage com as áreas naturais. Pode ser uma paisagem agrícola, urbana, de pastagem ou de monocultura. A matriz não é apenas um "pano de fundo"; ela exerce uma influência significativa sobre os fragmentos e as áreas em restauração, afetando a qualidade do solo, a disponibilidade de água, a presença de polinizadores e dispersores, e a incidência de distúrbios.

Pense na matriz como o "caldo" em que os ingredientes (fragmentos e corredores) estão imersos. A qualidade desse caldo pode nutrir ou envenenar os ingredientes. Uma matriz composta por monoculturas com uso intensivo de agrotóxicos, por exemplo, pode gerar contaminação e isolamento para as áreas de restauração. Por outro lado, uma matriz com práticas agrícolas mais sustentáveis, como sistemas agroflorestais, pode complementar e até mesmo apoiar a restauração.

A análise da matriz da paisagem envolve o mapeamento detalhado dos diferentes usos da terra e a avaliação de suas características. Isso inclui identificar fontes de distúrbio (como áreas de desmatamento ilegal, mineração ou expansão urbana), mas também oportunidades de sinergia (como propriedades rurais com interesse em práticas sustentáveis). Compreender a matriz é essencial para planejar estratégias de restauração que sejam resilientes aos impactos externos e que possam, inclusive, influenciar positivamente o entorno.

Conceito	Âmbito/Aplicação	Base/Origem	Exemplo
Fragmentos Florestais	Fontes de biodiversidade e propágulos	Remanescentes de vegetação nativa	Uma pequena mata ciliar preservada ao lado de uma área de pastagem.
Corredores Ecológicos	Conectividade entre fragmentos	Faixas de vegetação que facilitam o fluxo	Uma faixa de árvores plantadas ao longo de um rio, ligando duas florestas.
Matriz da Paisagem	Contexto de uso da terra que envolve as áreas	Uso predominante do solo no entorno	Uma vasta área de plantação de soja que circunda pequenos remanescentes florestais.

Olhos no Céu, Mãos na Terra: Ferramentas de Geoprocessamento (GIS)

No passado, o diagnóstico de uma área para restauração dependia quase que exclusivamente de levantamentos de campo, um processo demorado e muitas vezes limitado pela escala. Hoje, a tecnologia nos oferece uma visão sem precedentes. As ferramentas de Geoprocessamento, ou Sistemas de Informação Geográfica (GIS), revolucionaram a forma como analisamos e planejamos a restauração ecológica, permitindo uma compreensão profunda e abrangente da paisagem.

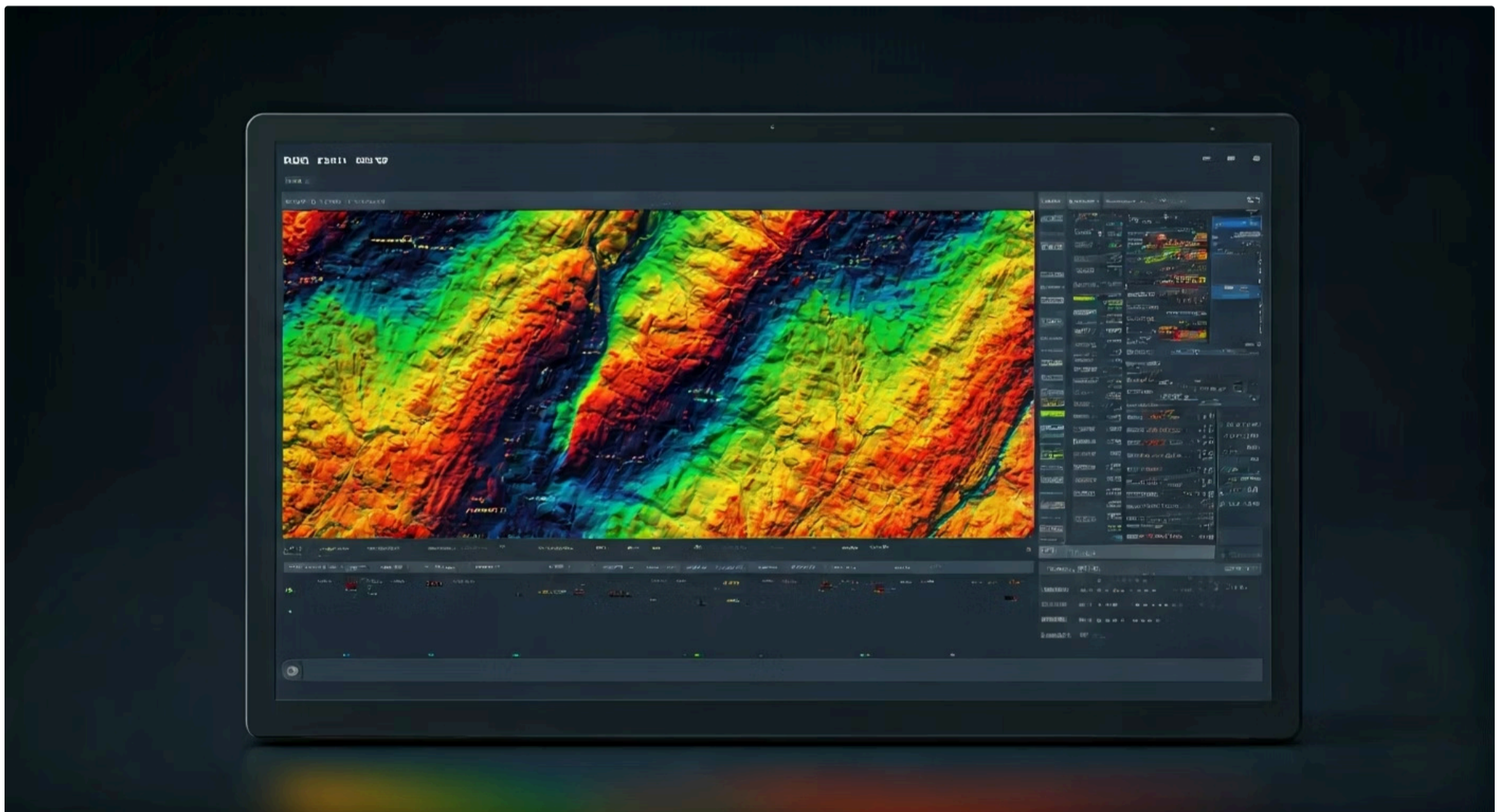
Imagine ter a capacidade de ver o passado, o presente e até mesmo simular o futuro de uma área, tudo a partir de uma tela de computador. O GIS nos proporciona essa "visão de raio-X" sobre o território, integrando dados de diferentes fontes e escalas para criar mapas e análises complexas. Essa capacidade é vital para atender às exigências de um diagnóstico robusto, como preconizado pela legislação brasileira (e.g., Cadastro Ambiental Rural – CAR) e pelos padrões internacionais da SER.

📄 🗺️ Poder do GIS:

- Visão espacial integrada
- Análise temporal
- Modelagem de cenários
- Tomada de decisão baseada em dados

O Poder da Visão Espacial: Introdução ao GIS

O GIS é um sistema que permite capturar, armazenar, manipular, analisar, gerenciar e apresentar todos os tipos de dados geográficos. Para a restauração ecológica, isso significa poder sobrepor camadas de informação – como topografia, tipo de solo, uso da terra, hidrografia, localização de fragmentos florestais e áreas degradadas – para identificar padrões, relações e problemas que seriam invisíveis a olho nu ou em mapas impressos.

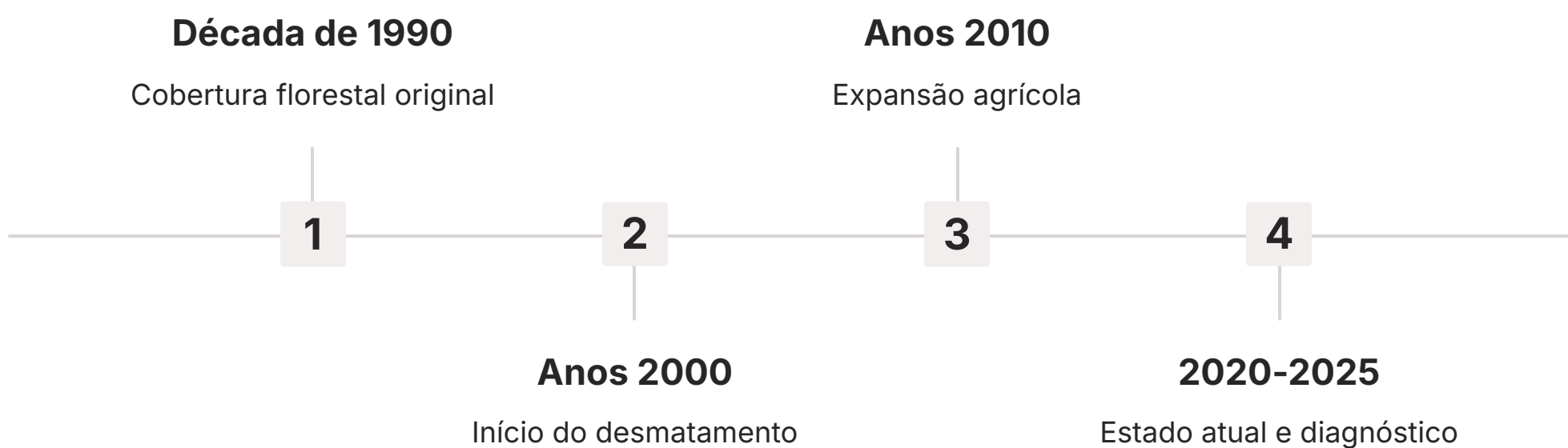


Pense no GIS como um microscópio digital para a paisagem, mas que também funciona como um telescópio. Ele nos permite ampliar detalhes de uma pequena parcela de terra e, ao mesmo tempo, ter uma visão macro de uma bacia hidrográfica inteira. Essa capacidade de alternar entre escalas é fundamental para um diagnóstico completo, que precisa considerar tanto as condições locais da área a ser restaurada quanto a dinâmica da paisagem em que ela está inserida.

Na prática, um especialista em restauração utiliza o GIS para criar mapas temáticos, calcular áreas de desmatamento, identificar zonas de risco de erosão, mapear a distribuição de espécies invasoras ou nativas, e até mesmo simular o impacto de diferentes cenários de restauração. A capacidade de visualizar e analisar esses dados espacialmente transforma a tomada de decisão, tornando-a mais precisa, eficiente e baseada em evidências.

Análise Temporal e Modelagem com GIS

Mapeando o Passado e o Presente



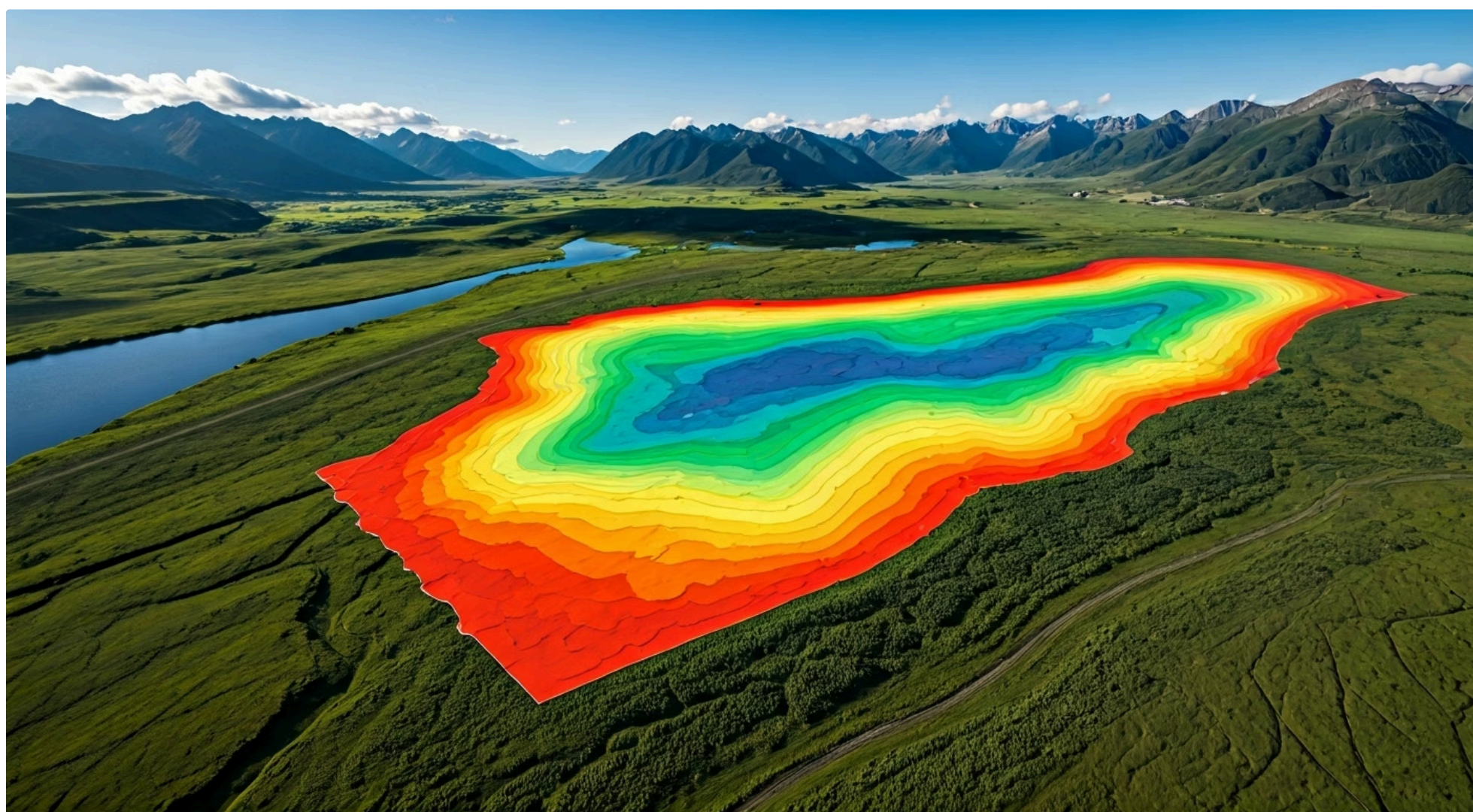
Uma das aplicações mais poderosas do GIS no diagnóstico é a capacidade de mapear e analisar as mudanças na paisagem ao longo do tempo. Utilizando séries históricas de imagens de satélite (como as do Landsat ou Sentinel), é possível reconstruir o histórico de uso e ocupação do solo, identificar padrões de desmatamento, expansão agrícola, incêndios e outros distúrbios que levaram à degradação atual.

Imagine ter uma "máquina do tempo" visual que mostra como a floresta recuou ou avançou em uma determinada área nas últimas décadas. Essa análise temporal é crucial para entender as causas da degradação e para prever a resiliência ou vulnerabilidade da área a futuros distúrbios. Por exemplo, uma área que foi desmatada recentemente pode ter um banco de sementes mais intacto do que uma que sofreu degradação contínua por décadas.

A detecção de mudanças é realizada comparando imagens de diferentes datas, permitindo quantificar a perda de vegetação nativa, o avanço de pastagens ou o surgimento de áreas urbanas. Essa informação é vital para o planejamento da restauração, pois ajuda a priorizar áreas, a definir o nível de intervenção necessário e a entender o contexto socioeconômico que impulsionou a degradação. Além disso, o monitoramento contínuo via satélite, como o realizado pelo CAR, é uma exigência legal que o GIS facilita imensamente.

Modelagem e Cenários Futuros

Além de olhar para o passado e o presente, o GIS permite criar modelos e simular cenários futuros, auxiliando na previsão de resultados e na otimização das estratégias de restauração. É possível modelar a dispersão de sementes, a conectividade da paisagem, o risco de erosão, a aptidão do solo para diferentes espécies e até mesmo o impacto de mudanças climáticas na área.



Pense nisso como um "laboratório virtual" onde você pode testar diferentes abordagens de restauração antes de implementá-las no campo. Por exemplo, é possível simular onde a criação de um corredor ecológico teria o maior impacto na conectividade entre fragmentos, ou quais áreas são mais vulneráveis à erosão e, portanto, exigem intervenções de contenção de solo. Essa capacidade preditiva é inestimável para otimizar o uso de recursos e maximizar a eficácia das ações.

Ferramentas de análise espacial dentro do GIS permitem realizar análises multicritério, combinando diferentes camadas de informação para identificar as áreas mais prioritárias para a restauração. Por exemplo, pode-se cruzar dados de degradação, proximidade a fragmentos, risco de erosão e custo de implementação para gerar um mapa de prioridades. Essa abordagem baseada em dados é fundamental para a tomada de decisões estratégicas em projetos de grande escala.

Integração de Dados para Decisões Inteligentes



Dados de Campo

Levantamentos manuais, identificação de espécies, análise de solo e vegetação coletados in loco.



Sensoriamento Remoto

Imagens de satélite, drones e análise temporal da paisagem e mudanças de uso do solo.



Bases Governamentais

CAR, dados ambientais oficiais, limites de propriedades e áreas protegidas.



Integração GIS

Todas as camadas combinadas em uma visão holística e estratégica da área.

A verdadeira força do GIS reside na sua capacidade de integrar uma vasta gama de dados – desde informações de campo coletadas manualmente até dados de sensoriamento remoto e bases de dados governamentais (como o CAR). Essa integração permite construir uma imagem holística e detalhada da área a ser restaurada e de seu entorno, fornecendo uma base sólida para o planejamento e a tomada de decisões.

Imagine que você está montando um quebra-cabeça complexo. Cada peça – o tipo de solo, a vegetação remanescente, a presença de fragmentos, o histórico de desmatamento – é uma camada de informação. O GIS é a ferramenta que permite encaixar todas essas peças perfeitamente, revelando a imagem completa da paisagem e seus desafios. Essa visão integrada é o que transforma dados brutos em inteligência aplicável.

A integração de dados no GIS é essencial para o desenvolvimento de planos de restauração que sejam não apenas ecologicamente eficazes, mas também economicamente viáveis e socialmente aceitáveis. Ao visualizar todas as informações em um único ambiente espacial, os restauradores podem identificar sinergias, antecipar conflitos e comunicar suas estratégias de forma mais clara e persuasiva a stakeholders, desde proprietários de terra até órgãos ambientais. Essa abordagem alinhada aos Padrões Internacionais da SER enfatiza a importância de um diagnóstico completo e participativo.

GIS: Transformando a Restauração Ecológica

A utilização de ferramentas de geoprocessamento no diagnóstico da área a ser restaurada é um divisor de águas. Ela eleva a restauração ecológica de uma prática baseada em observações pontuais para uma ciência de dados espaciais, permitindo análises mais profundas, planejamento mais estratégico e monitoramento mais eficiente. Ao combinar a visão "dos olhos no céu" com o conhecimento "das mãos na terra", os projetos de restauração ganham em precisão, eficácia e sustentabilidade.

A capacidade de integrar informações bióticas, de paisagem e históricas em um ambiente GIS permite aos profissionais da restauração não apenas entender o "o quê" e o "onde" da degradação, mas também o "porquê" e o "como" para a recuperação. Essa abordagem multifacetada é o pilar para o desenvolvimento de planos de restauração que sejam verdadeiramente adaptados às necessidades de cada ecossistema e que maximizem as chances de sucesso a longo prazo.



Precisão

Análises baseadas em dados espaciais detalhados e múltiplas camadas de informação

Eficiência


Otimização de recursos e tempo através de planejamento estratégico

Sustentabilidade

Monitoramento contínuo e adaptação das estratégias ao longo do tempo

Consolidação do Conhecimento

Nesta aula, aprofundamos nossa compreensão sobre o diagnóstico da área a ser restaurada, explorando os detalhes cruciais que guiam qualquer projeto de sucesso. Vimos que a análise do meio biótico, com a identificação da vegetação remanescente e a avaliação do banco de sementes do solo, revela o potencial intrínseco de recuperação de um ecossistema. Em seguida, expandimos nossa visão para a paisagem no entorno, compreendendo como fragmentos florestais, corredores ecológicos e a matriz influenciam a resiliência e a conectividade. Por fim, mergulhamos no universo das ferramentas de geoprocessamento (GIS), que nos permitem integrar e analisar dados espaciais de forma poderosa, transformando informações em estratégias inteligentes.

 **Em prática:** Um diagnóstico bem-feito é o mapa do tesouro da restauração. Ele permite otimizar recursos, priorizar ações e garantir que cada intervenção seja a mais adequada para o contexto específico. Ao dominar essas técnicas, você estará apto a desenvolver planos de restauração mais eficazes, alinhados com as melhores práticas globais e a legislação brasileira.

Autoavaliação

01

Qual a principal razão para se analisar a vegetação remanescente em uma área a ser restaurada?

- a) Para identificar espécies exóticas invasoras que precisam ser removidas.
- b) Para determinar o tipo de solo predominante na área.
- c) Para avaliar o potencial de regeneração natural e a resiliência do ecossistema.
- d) Para calcular a biomassa total da área e seu potencial de sequestro de carbono.

02

O que o conceito de "banco de sementes do solo" representa para um projeto de restauração ecológica?

- a) A quantidade de sementes que precisam ser compradas para o plantio.
- b) Um reservatório de sementes viáveis que podem germinar naturalmente.
- c) A profundidade ideal para o plantio de mudas nativas.
- d) A capacidade do solo de reter água para as futuras plantas.

03

Em um contexto de análise da paisagem, qual a função primordial dos corredores ecológicos?

- a) Aumentar a área total de vegetação nativa em uma região.
- b) Facilitar o fluxo genético e a movimentação de espécies entre fragmentos.
- c) Proteger as áreas de restauração de distúrbios externos.
- d) Servir como áreas de lazer e ecoturismo para a comunidade local.

04

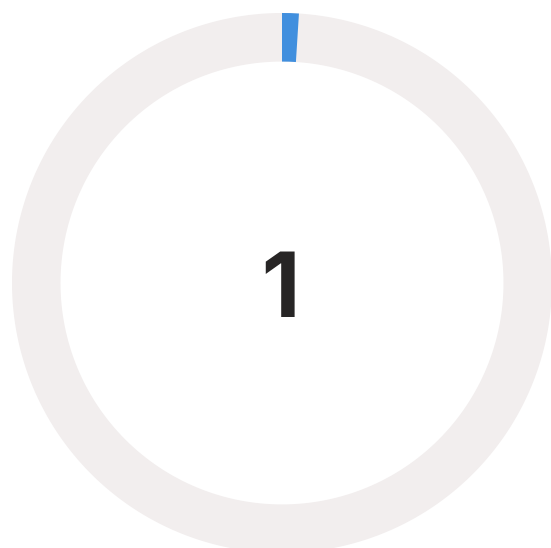
Como as ferramentas de Geoprocessamento (GIS) contribuem significativamente para o diagnóstico de uma área a ser restaurada?

- a) Apenas automatizam a coleta de dados de campo, sem análise.
- b) Permitem a integração e análise espacial de múltiplas camadas de dados, otimizando o planejamento.
- c) Substituem completamente a necessidade de levantamentos de campo.
- d) São utilizadas exclusivamente para a criação de mapas estéticos, sem valor analítico.

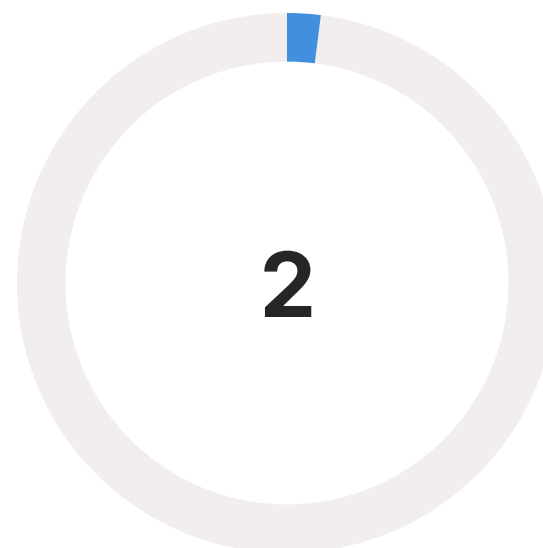
05

Explique a importância da análise da matriz da paisagem no entorno de uma área a ser restaurada, fornecendo um exemplo prático de como a matriz pode influenciar o sucesso do projeto.

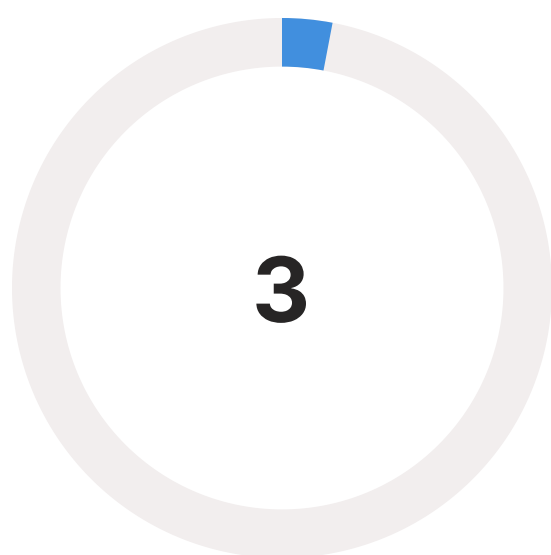
Gabarito e Próximos Passos



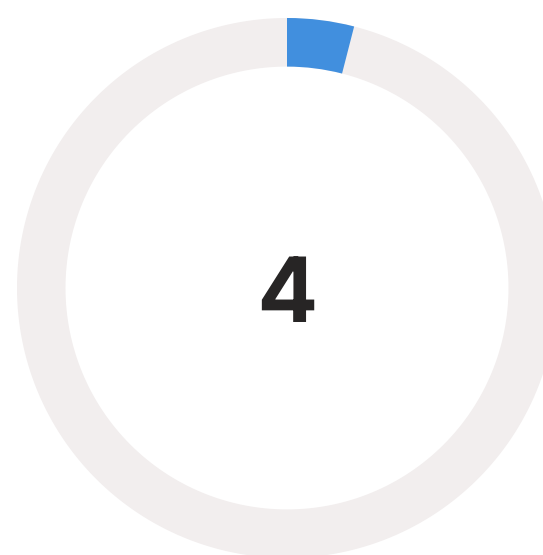
Resposta: c)



Resposta: b)



Resposta: b)



Resposta: b)

Próxima Aula

Na **Aula 11**, daremos um passo adiante no planejamento da restauração, aprendendo a definir objetivos claros, metas mensuráveis e indicadores de sucesso para nossos projetos.

Recursos Adicionais



Livro SER

Princípios e Padrões Internacionais para a Prática da Restauração Ecológica - Para aprofundar nos fundamentos globais da restauração.



Plataformas GIS

QGIS, ArcGIS - Para explorar as ferramentas e funcionalidades na prática.



Artigos Científicos

Banco de sementes e conectividade de paisagem - Para estudos de caso e metodologias avançadas.



NOTA IMPORTANTE: As informações regulatórias/legais/técnicas desta aula estão atualizadas até 2025. Consulte sempre fontes oficiais para verificar alterações.