

# Aula 9 – Relações de Significado: Sinonímia e Antonímia



Imagine por um momento que você está tentando explicar algo complexo, mas percebe que está usando a mesma palavra repetidamente. Ou, talvez, você precise expressar uma ideia oposta de forma clara e impactante. A escolha de cada palavra importa, e a forma como elas se relacionam umas com as outras é o que dá vida e precisão à nossa comunicação. É nesse universo fascinante que a Semântica Lexical nos convida a mergulhar, revelando os segredos por trás da sinonímia e da antonímia.

Compreender as relações de significado não é apenas um exercício teórico; é uma ferramenta poderosa que aprimora sua capacidade de leitura, escrita e argumentação, seja para redigir um trabalho acadêmico impecável, para se destacar em uma prova de concurso público ou para comunicar-se com clareza no ambiente profissional. Ao final desta aula, você será capaz de identificar e diferenciar os tipos de sinônimos e antônimos, aplicando-os estrategicamente para construir textos mais coesos, ricos e estilisticamente adequados.

Nesta jornada, exploraremos desde a introdução à Semântica Lexical até as nuances da sinonímia perfeita e imperfeita, passando pelos diferentes tipos de antonímia. Além disso, conectaremos esses conceitos clássicos com as tendências mais recentes, como a Linguística de Corpus e a aplicação da Inteligência Artificial na Terminologia, mostrando como o estudo do significado das palavras é mais relevante do que nunca. Prepare-se para desvendar a complexa e bela teia de significados que compõe a nossa língua.

# Desvendando a Semântica Lexical: O Universo do Significado

Você já parou para pensar na complexidade de uma simples palavra? Ela não é uma ilha isolada no vasto oceano da linguagem; ao contrário, cada termo está intrinsecamente conectado a outros, formando uma rede intrincada de sentidos e relações. É essa teia de significados que a Semântica Lexical se propõe a desvendar, investigando como as palavras adquirem sentido, como esses sentidos se organizam e como eles interagem entre si para construir a comunicação que conhecemos.

Entender a Semântica Lexical é como ter um mapa para navegar no território da linguagem. Sem esse mapa, corremos o risco de nos perder em ambiguidades, de usar termos de forma imprecisa ou de não captar a profundidade de uma mensagem. Para estudantes e profissionais, essa compreensão é fundamental, pois permite não apenas decodificar mensagens com maior acurácia, mas também codificá-las com a clareza e a intenção desejadas, evitando mal-entendidos e fortalecendo a eficácia comunicativa.

- ❏ **Pense nas palavras como planetas em um sistema solar particular.** Cada planeta (palavra) tem suas características únicas, mas sua órbita e sua influência são determinadas pelas relações gravitacionais com outros planetas (outras palavras). A Semântica Lexical estuda exatamente essas "forças gravitacionais" – as relações de significado – que mantêm o sistema coeso e funcional.

# A Dança das Palavras: Introdução à Sinonímia

Quantas vezes você já se viu procurando uma palavra diferente para evitar a repetição em um texto? Ou tentando encontrar o termo "perfeito" que transmita exatamente a nuance que você deseja? Essa busca incessante por alternativas é a essência da sinonímia, uma das relações de significado mais comuns e, ao mesmo tempo, mais complexas da nossa língua. Ela nos permite variar o vocabulário, enriquecer a expressão e manter a fluidez textual.

No entanto, a ideia de que existem palavras que significam "exatamente a mesma coisa" é, na maioria das vezes, uma simplificação. A sinonímia, em sua forma mais pura, é um fenômeno raro. Geralmente, quando falamos de sinônimos, estamos nos referindo a palavras que compartilham um núcleo de significado, mas que diferem em aspectos como intensidade, conotação, registro de uso ou contexto. É essa dança sutil entre semelhança e diferença que torna a sinonímia um campo tão rico para a análise linguística.



- ❏ **Imagine que você está escolhendo tintas para pintar uma parede.** Você pode ter várias tonalidades de azul – azul-celeste, azul-marinho, azul-turquesa. Todas são "azul", mas cada uma evoca uma sensação diferente, tem uma profundidade distinta. Assim são os sinônimos: eles pertencem à mesma "família de cores" semântica, mas cada um possui sua própria matiz, seu próprio brilho. Saber escolher a tonalidade certa é o que diferencia um texto comum de um texto primoroso, capaz de evocar as emoções e ideias exatas que o autor pretende.

# Sinonímia Perfeita vs. Imperfeita: Nuances que Importam

Ao aprofundarmos na sinonímia, percebemos que a relação de semelhança entre as palavras não é uniforme. Existem graus de proximidade que determinam se um termo pode ser substituído por outro em qualquer contexto ou se essa substituição é limitada. Essa distinção é crucial para quem busca precisão na comunicação, seja em um relatório técnico, em um artigo científico ou na redação de uma peça publicitária. A escolha inadequada de um sinônimo pode alterar sutilmente (ou drasticamente) o sentido da mensagem.

A dificuldade reside em reconhecer que a língua é um sistema dinâmico e contextual. Uma palavra pode ser sinônima de outra em uma frase, mas não em outra. Essa flexibilidade, embora desafiadora, é também o que confere à linguagem sua riqueza e capacidade de adaptação. Para o público universitário e para candidatos a concursos, dominar essa distinção é um diferencial, pois muitas questões de interpretação e produção textual exploram exatamente essas nuances.

## Sinônimos Perfeitos

São como irmãos gêmeos idênticos: eles são tão parecidos que, em qualquer situação, você pode confundi-los ou trocá-los sem que ninguém perceba a diferença.

- Exemplos raros na língua
- Variações dialetais ou ortográficas
- "Hidrogênio" e "hidrogénio"
- Termos técnicos muito específicos

## Sinônimos Imperfeitos (ou Parciais)

São como irmãos que se parecem, mas têm personalidades e contextos de vida distintos. Eles compartilham traços familiares, mas não são intermutáveis em todas as situações.

- "Feliz" e "alegre"
- "Alegre" pode ser mais efêmero
- "Feliz" indica estado mais profundo
- A escolha depende do contexto

# A Arte da Coesão e Estilo: Usando Sinônimos com Maestria

Dominar a sinonímia vai muito além de simplesmente evitar a repetição de palavras. É uma arte que confere elegância, precisão e fluidez ao texto, transformando uma sequência de frases em uma peça coesa e estilisticamente apurada. A capacidade de selecionar o sinônimo mais adequado para cada contexto é um dos pilares da boa escrita, essencial tanto para a produção acadêmica quanto para a comunicação profissional, onde a clareza e a persuasão são atributos valorizados.

Muitas vezes, a diferença entre um texto mediano e um texto excelente reside justamente na habilidade do autor em manejar as nuances dos sinônimos. Um bom escritor não apenas varia o vocabulário, mas escolhe palavras que reforçam o tom, o registro e a intenção da mensagem. Isso é particularmente importante em contextos como a redação de documentos oficiais, a elaboração de argumentos jurídicos ou a criação de conteúdo de marketing, onde cada palavra pode ter um peso significativo.



## Pense nos sinônimos como os temperos em uma receita culinária

Você pode usar sal para dar sabor, mas a pimenta adiciona um toque picante, o orégano traz um aroma mediterrâneo e o alecrim confere uma nota herbácea. Todos "temperam", mas cada um contribui de forma única para o resultado final.

### Coesão Textual

Evitar a monotonia da repetição, criando pontes entre as ideias e garantindo que o texto flua de maneira natural e agradável. Ao invés de repetir "o problema", podemos usar "a questão", "o desafio", "a dificuldade", mantendo o foco sem cansar o leitor.

### Adequação Estilística

Escolher a palavra que melhor se alinha ao registro (formal, informal, técnico), ao público-alvo e ao objetivo da comunicação. Em um contexto jurídico, "indivíduo" pode ser mais apropriado que "pessoa" em certas frases, enquanto em um texto popular, "gente" pode ser preferível.

# O Outro Lado da Moeda: Introdução à Antonímia

Se a sinonímia nos mostra as semelhanças entre as palavras, a antonímia nos revela o poder do contraste. É a relação de significado que estabelece uma oposição, um "outro lado da moeda" para um determinado termo. Compreender a antonímia é fundamental não apenas para expressar negação ou diferença, mas também para construir argumentos, criar efeitos retóricos e dar clareza às nossas ideias, delimitando o que algo é ao definir o que não é.

A presença de antônimos em nosso vocabulário nos permite pensar em termos de dualidades e polaridades, o que é essencial para a organização do pensamento e da linguagem. Sem a capacidade de expressar o oposto, nossa comunicação seria limitada, incapaz de capturar a complexidade do mundo, que muitas vezes se manifesta em pares contrastantes. Para quem se prepara para concursos ou atua em áreas que exigem precisão, como o direito ou a ciência, a identificação correta dos antônimos é uma habilidade valiosa.

📌 **Imagine a luz e a sombra.** Elas são opostas, mas uma não pode ser plenamente compreendida sem a outra. A luz define a sombra, e a sombra realça a luz. Assim são os antônimos: eles se definem mutuamente pela sua oposição. "Claro" ganha sentido pleno em contraste com "escuro", "grande" com "pequeno", "verdade" com "mentira". Essa relação de contraste é uma ferramenta poderosa para a construção de significado, permitindo-nos articular ideias de forma mais completa e expressiva.

# Tipos de Antônimos: Graduais, Complementares e Reversivos

Assim como a sinonímia possui suas nuances, a antonímia também se manifesta de diferentes formas, cada uma com suas particularidades e implicações para o significado. Não basta saber que uma palavra tem um oposto; é preciso entender a natureza dessa oposição para utilizá-la com precisão e evitar ambiguidades. Aprofundar-se nos tipos de antônimos é um passo importante para refinar a compreensão lexical e aprimorar a capacidade de análise textual.

A distinção entre os tipos de antônimos é particularmente relevante em contextos que exigem rigor lógico, como a argumentação jurídica, a descrição científica ou a interpretação de textos em provas de alto nível. Uma compreensão superficial pode levar a inferências incorretas ou a escolhas lexicais que comprometem a clareza da mensagem. Por isso, é essencial ir além da simples identificação e explorar as categorias que a linguística nos oferece.



## Antônimos Graduais

São aqueles que admitem graus intermediários entre os dois extremos. Pense em um controle de volume ou um dimmer de luz. Entre "quente" e "frio", existem "morno", "temperado", "fresco". Entre "grande" e "pequeno", há "médio", "considerável", "diminuto". A negação de um não implica necessariamente a afirmação do outro extremo; não ser "quente" não significa ser "frio", pode-se ser "morno".



## Antônimos Complementares

Nestes, a afirmação de um termo implica a negação do outro, e vice-versa, sem possibilidade de intermediários. É como um interruptor de luz: ou está "ligado" ou está "desligado"; ou se está "vivo" ou se está "morto". Não há um estado "meio vivo" ou "meio morto" (em sentido estrito). A presença de um exclui a presença do outro.



## Antônimos Reversivos

Expressam uma oposição de sentido que envolve um processo ou movimento inverso. São como as funções de "avançar" e "retroceder" em um aparelho. "Abrir" e "fechar", "subir" e "descer", "fazer" e "desfazer". Um termo reverte a ação ou o estado do outro.

# Quadro Comparativo: Sinonímia vs. Antonímia

Após explorarmos as particularidades da sinonímia e da antonímia, é fundamental consolidar o entendimento sobre as diferenças e funções de cada uma dessas relações de significado. Embora ambas sejam ferramentas essenciais para a riqueza e precisão da linguagem, elas operam em princípios opostos, servindo a propósitos distintos na construção do sentido. A clareza sobre esses conceitos é um pilar para a análise linguística e para a produção textual eficaz.

A capacidade de distinguir e aplicar corretamente a sinonímia e a antonímia demonstra um domínio aprofundado do vocabulário e da semântica da língua. Em exames e na vida profissional, essa habilidade se traduz em textos mais coerentes, argumentos mais sólidos e uma comunicação mais impactante. É a diferença entre apenas usar palavras e realmente manipulá-las com intenção e maestria.

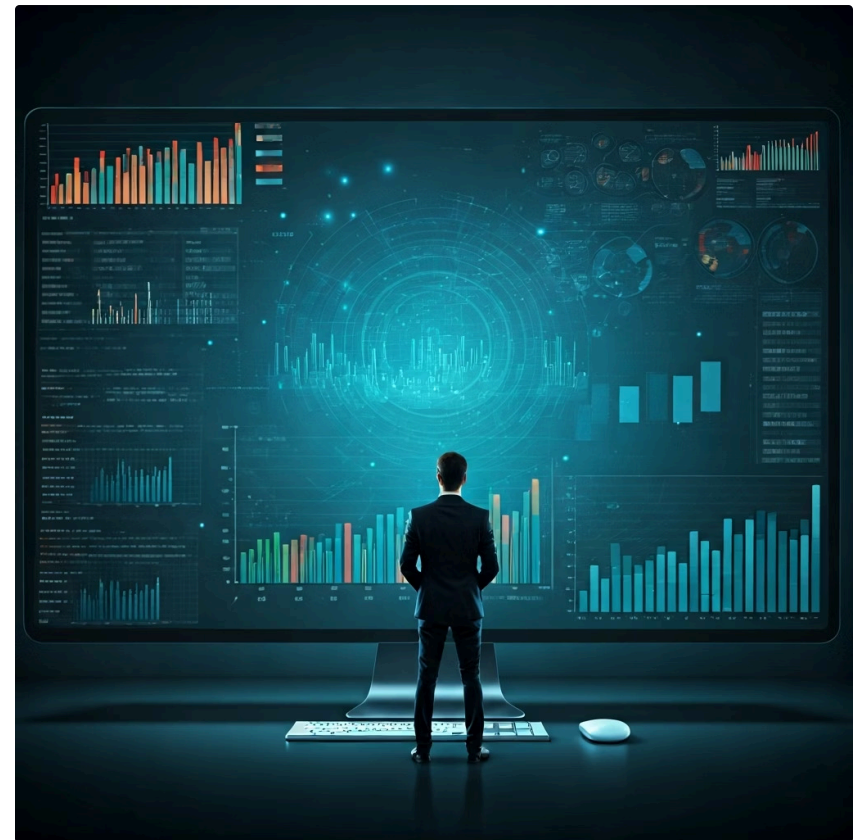
Conceito	Relação Principal	Função Primária na Comunicação	Exemplo Comum
<b>Sinonímia</b>	Similaridade de significado	Variedade, coesão, adequação estilística	Feliz / Alegre
<b>Antonímia</b>	Oposição de significado	Contraste, clareza, expressão de negação	Quente / Frio

A compreensão dessas relações não é estática; ela se aprofunda à medida que exploramos como as palavras são usadas no mundo real. Isso nos leva a considerar ferramentas e abordagens mais modernas para a análise lexical.

# Linguística de Corpus: Desvendando Padrões de Uso em Grande Escala

Em um mundo onde a linguagem está em constante evolução e a quantidade de texto digital cresce exponencialmente, como podemos acompanhar as nuances do significado e as relações entre as palavras de forma empírica? Dicionários tradicionais, por mais completos que sejam, tendem a ser estáticos, enquanto a língua é um organismo vivo. É aqui que a Linguística de Corpus entra em cena, oferecendo uma abordagem revolucionária para o estudo da linguagem.

A Linguística de Corpus é uma metodologia que utiliza grandes volumes de textos digitais – os chamados *corpora* – para analisar padrões de uso da linguagem. Em vez de depender apenas da intuição de um linguista, ela permite observar como as palavras realmente se comportam em contextos autênticos. Para estudantes e profissionais, isso significa ter acesso a dados concretos sobre a frequência de uso de sinônimos, as collocations (palavras que frequentemente aparecem juntas) e até mesmo a emergência de neologismos e variações terminológicas em tempo real.



- Imagine que você tem um telescópio gigantesco, capaz de observar não apenas uma estrela, mas galáxias inteiras de textos. Esse telescópio é a Linguística de Corpus. Com ele, podemos identificar, por exemplo, se "casa" e "lar" são usados de forma intercambiável em um determinado gênero textual, ou se "grande" e "enorme" têm distribuições de uso diferentes em contextos específicos. Essa análise empírica é crucial para a lexicografia (criação de dicionários), para o ensino de línguas, para a tradução e, claro, para a compreensão aprofundada das relações de significado que estudamos nesta aula. Ela nos permite ir além da teoria e ver a linguagem em sua manifestação mais autêntica e dinâmica.

# Terminologia e IA/PLN: A Revolução na Gestão do Conhecimento

A explosão de informações especializadas em diversas áreas do conhecimento, desde a medicina até a tecnologia, trouxe um desafio sem precedentes: como gerenciar e processar essa vasta quantidade de termos de forma eficiente e precisa? A terminologia, que se ocupa do estudo e da organização dos termos em campos específicos, encontrou na Inteligência Artificial (IA) e no Processamento de Linguagem Natural (PLN) aliados poderosos para enfrentar essa tarefa.

Para quem atua em áreas técnicas, científicas ou jurídicas, a consistência terminológica é vital. Um erro na escolha de um termo pode ter consequências significativas. As ferramentas de IA e PLN estão revolucionando a forma como identificamos, extraímos e organizamos esses termos, impactando diretamente nossa compreensão de sinonímia e antonímia em contextos especializados. Elas permitem, por exemplo, identificar automaticamente sinônimos contextuais em grandes bases de dados ou sugerir antônimos precisos para um determinado conceito técnico.

01

## Extração Automática de Termos

Ferramentas de PLN podem varrer documentos e identificar automaticamente termos relevantes para um domínio específico, acelerando a criação de glossários e vocabulários controlados.

02

## Criação de Bases de Dados Terminológicas

Com a IA, é possível construir e manter bases de dados que não apenas listam termos, mas também suas definições, contextos de uso, sinônimos preferenciais e até mesmo antônimos relevantes dentro de um campo.

03

## Tradução Assistida por Computador (CAT Tools)


Essas ferramentas utilizam memórias de tradução e bases terminológicas para garantir a consistência e a precisão em traduções técnicas, sugerindo termos equivalentes e alertando para variações.

Essa sinergia entre terminologia e IA/PLN não apenas otimiza o trabalho de tradutores e terminólogos, mas também oferece a qualquer profissional uma capacidade aprimorada de lidar com a linguagem especializada, garantindo maior precisão e eficiência na comunicação.

# Variação Terminológica: O Desafio da Consistência e da Adaptação

Mesmo dentro de um mesmo campo de conhecimento, os termos nem sempre são estáticos e unívocos. A variação terminológica é um fenômeno comum, onde um mesmo conceito pode ser expresso por diferentes termos, ou um mesmo termo pode ter nuances de significado dependendo do contexto, da região geográfica ou da comunidade de prática. Lidar com essa variação é um dos grandes desafios para a comunicação técnica e científica, e sua compreensão é vital para a precisão lexical.

Para estudantes e profissionais, reconhecer e gerenciar a variação terminológica é crucial. Em um concurso público, por exemplo, a banca pode usar um sinônimo menos comum para um termo técnico, testando a amplitude do seu vocabulário. No ambiente de trabalho, a falta de padronização terminológica pode levar a mal-entendidos, erros operacionais e perda de eficiência. É preciso desenvolver a sensibilidade para identificar quando diferentes termos se referem ao mesmo conceito (sinonímia contextual) e quando eles denotam distinções importantes.

 **Pense na variação terminológica como diferentes dialetos de uma mesma língua, mas aplicados a termos especializados.** Em uma região, um objeto pode ser chamado de "bolacha", enquanto em outra, de "biscoito". Ambos se referem a um produto de panificação, mas a escolha do termo revela uma preferência local.



## Variação Regional

Um termo pode ter sinônimos preferenciais em diferentes países ou regiões (ex: "ônibus" no Brasil, "autocarro" em Portugal).



## Variação Temporal

Termos podem cair em desuso ou novos sinônimos podem surgir ao longo do tempo (neologismos).



## Variação de Domínio/Subdomínio

Um termo pode ter sinônimos ou ser usado com nuances diferentes em subáreas de uma mesma disciplina (ex: "algoritmo" na ciência da computação vs. na matemática pura).

A análise crescente de como os termos variam, muitas vezes auxiliada pela Linguística de Corpus e ferramentas de IA, permite-nos mapear essas variações e tomar decisões informadas sobre qual termo usar para garantir clareza, consistência e adequação ao público-alvo e ao contexto específico.

# Conectando os Pontos: Semântica Lexical no Mundo Real

Chegamos ao ponto em que todas as peças se encaixam. A jornada pela Semântica Lexical, explorando a sinonímia e a antonímia, não é um mero exercício teórico, mas uma imersão em ferramentas que transformam a maneira como interagimos com a linguagem. Seja você um estudante buscando horas complementares, um candidato a concurso público ou um profissional em busca de aprimoramento, a capacidade de navegar pelas relações de significado é um diferencial competitivo inestimável.

O desafio de se comunicar de forma eficaz em um mundo saturado de informações exige mais do que apenas conhecer palavras; exige compreender suas relações, suas nuances e seu poder. As ferramentas modernas, como a Linguística de Corpus e a IA aplicada à Terminologia, não substituem a sensibilidade humana, mas a amplificam, permitindo-nos analisar padrões e gerenciar o conhecimento lexical em uma escala sem precedentes.



## Pense em todos esses conceitos como as engrenagens de um relógio complexo

Individualmente, cada engrenagem (sinonímia, antonímia, corpus, IA) tem sua função. Mas é quando elas trabalham em conjunto que o relógio (nossa comunicação) funciona com precisão e elegância.

### Escrever com maior clareza e coesão

Seus textos serão mais fluidos e agradáveis de ler.

### Comunicar-se profissionalmente com precisão

Seja em relatórios, apresentações ou e-mails, sua mensagem será inequívoca.

### Interpretar textos com mais profundidade

Você captará nuances e intenções que passariam despercebidas.

### Ter um desempenho superior em exames

Questões de vocabulário e interpretação se tornarão mais acessíveis.

# Consolidação e Autoavaliação

Chegamos ao fim de nossa jornada pelas relações de significado. Vimos que a linguagem é um sistema dinâmico, onde as palavras se conectam por semelhança (sinonímia) e por oposição (antonímia). Entender essas relações não é apenas um exercício acadêmico, mas uma habilidade prática que aprimora nossa comunicação, escrita e capacidade de análise. Exploramos as nuances entre sinônimos perfeitos e imperfeitos, os tipos de antônimos (graduais, complementares, reversivos) e como ferramentas modernas como a Linguística de Corpus e a IA/PLN estão revolucionando o estudo e a gestão do vocabulário.

## Em prática:

- Ao escrever, varie seu vocabulário usando sinônimos para evitar repetições e enriquecer o estilo.
- Escolha sinônimos com atenção ao contexto e à conotação para garantir a precisão da mensagem.
- Utilize antônimos para criar contrastes claros e reforçar argumentos.
- Esteja atento aos diferentes tipos de antônimos para expressar a oposição de forma exata.
- Consulte dicionários de sinônimos e antônimos, mas sempre valide o uso em contexto.

## Autoavaliação

### Questão 1

Qual das alternativas apresenta um par de sinônimos **imperfeitos** que exigem atenção ao contexto de uso?

- a) Casa / Lar
- b) Morrer / Falecer
- c) Início / Começo
- d) Computador / Máquina

### Questão 2

A frase "O dia estava **quente**, mas à noite ficou **frio**" exemplifica qual tipo de antonímia?

- a) Complementar
- b) Reversiva
- c) Gradual
- d) Perfeita

### Questão 3

A Linguística de Corpus é uma ferramenta valiosa para:

- a) Criar novos termos para a língua portuguesa.
- b) Analisar padrões de uso da linguagem em grandes volumes de texto.
- c) Substituir completamente os dicionários tradicionais.
- d) Definir a única forma correta de usar cada palavra.

### Questão 4

A aplicação de Inteligência Artificial e Processamento de Linguagem Natural (PLN) na terminologia tem como um de seus principais benefícios:

- a) Eliminar a necessidade de tradutores humanos.
- b) Aumentar a variação terminológica em documentos técnicos.
- c) Automatizar a extração de termos e a criação de bases de dados terminológicas.
- d) Restringir o uso de sinônimos em textos especializados.

### Questão 5

Explique a importância de distinguir entre sinônimos perfeitos e imperfeitos para a coesão textual e a adequação estilística em um contexto profissional.

## Gabarito:

1. a)
2. c)
3. b)
4. c)

## Conexão com a Próxima Aula:

Na próxima aula, continuaremos nossa exploração das relações de significado, mergulhando em outros fenômenos fascinantes que moldam a riqueza da nossa língua: a Polissemia e a Homonímia. Prepare-se para desvendar como uma mesma palavra pode ter múltiplos significados e como palavras diferentes podem soar ou ser escritas da mesma forma.

## Recursos Adicionais:

- **Dicionários de Sinônimos e Antônimos online:** Para expandir seu vocabulário e explorar alternativas para suas palavras.
- **Corpora linguísticos (ex: Corpus do Português):** Para observar o uso real das palavras em diferentes contextos e gêneros.
- **Artigos e tutoriais sobre PLN e Terminologia:** Para aprofundar seu conhecimento sobre as ferramentas tecnológicas que auxiliam na gestão do conhecimento lexical.

**NOTA IMPORTANTE:** As informações técnicas desta aula estão atualizadas até 2025. Consulte sempre fontes oficiais e especializadas para verificar alterações e aprofundar seu conhecimento em áreas específicas.