

# Aula 8 – Sensores: Os Blocos de Construção das NUIs



Imagine um mundo onde a tecnologia não exige que você se adapte a ela, mas sim que ela se adapte a você. Um mundo onde gestos, voz, olhares e até mesmo o ritmo do seu coração se tornam comandos intuitivos para interagir com máquinas. Essa é a promessa das Interfaces Naturais de Usuário (NUIs), um campo que está revolucionando a forma como nos conectamos com o digital, tornando a tecnologia quase invisível e a interação, fluida.

No entanto, para que essa magia aconteça, precisamos de "olhos, ouvidos e tato" para as máquinas. É aqui que entram os sensores, os verdadeiros blocos de construção que permitem às NUIs perceberem o mundo e, mais importante, perceberem você. Sem eles, a capacidade de um sistema de entender um aceno de cabeça, uma palavra sussurrada ou a emoção em sua pele seria impossível. Eles são a ponte entre o mundo físico e o digital, transformando nossas ações e estados em dados compreensíveis para os computadores.

Nesta aula, embarcaremos em uma jornada para desvendar o universo dos sensores que alimentam as NUIs. Você será capaz de identificar e compreender o funcionamento de diversos tipos de sensores, desde aqueles que detectam movimento e orientação até os que capturam voz, profundidade e até mesmo biometria. Exploraremos como esses dispositivos, muitas vezes minúsculos, são fundamentais para criar experiências de interação mais ricas e intuitivas, culminando no conceito de fusão de sensores, que eleva a robustez dessas interações a um novo patamar. Prepare-se para ver a tecnologia sob uma nova perspectiva, onde a percepção é a chave para a interação.

# Acelerômetros e Giroscópios: O Sentido do Movimento e da Orientação

Você já parou para pensar como seu smartphone sabe quando você o vira para assistir a um vídeo em tela cheia, ou como um controle de videogame detecta um movimento brusco para simular um golpe? Por trás dessas interações aparentemente simples, estão dois pequenos heróis: os acelerômetros e os giroscópios. Eles são os sentidos de "movimento" e "orientação" das interfaces naturais, permitindo que dispositivos compreendam nossa posição e como nos movemos no espaço.

- ❑ **Imagine que você está em um carro.** O acelerômetro é como sentir o carro ganhando velocidade ou freando, medindo a aceleração linear em diferentes direções. Já o giroscópio é como sentir o carro fazendo uma curva, detectando a rotação e a inclinação.

Juntos, eles fornecem uma imagem completa do movimento de um objeto, traduzindo a física do mundo real em dados digitais que as NUIs podem interpretar. Essa capacidade é crucial para tudo, desde a navegação em realidade virtual até a detecção de quedas em dispositivos vestíveis.

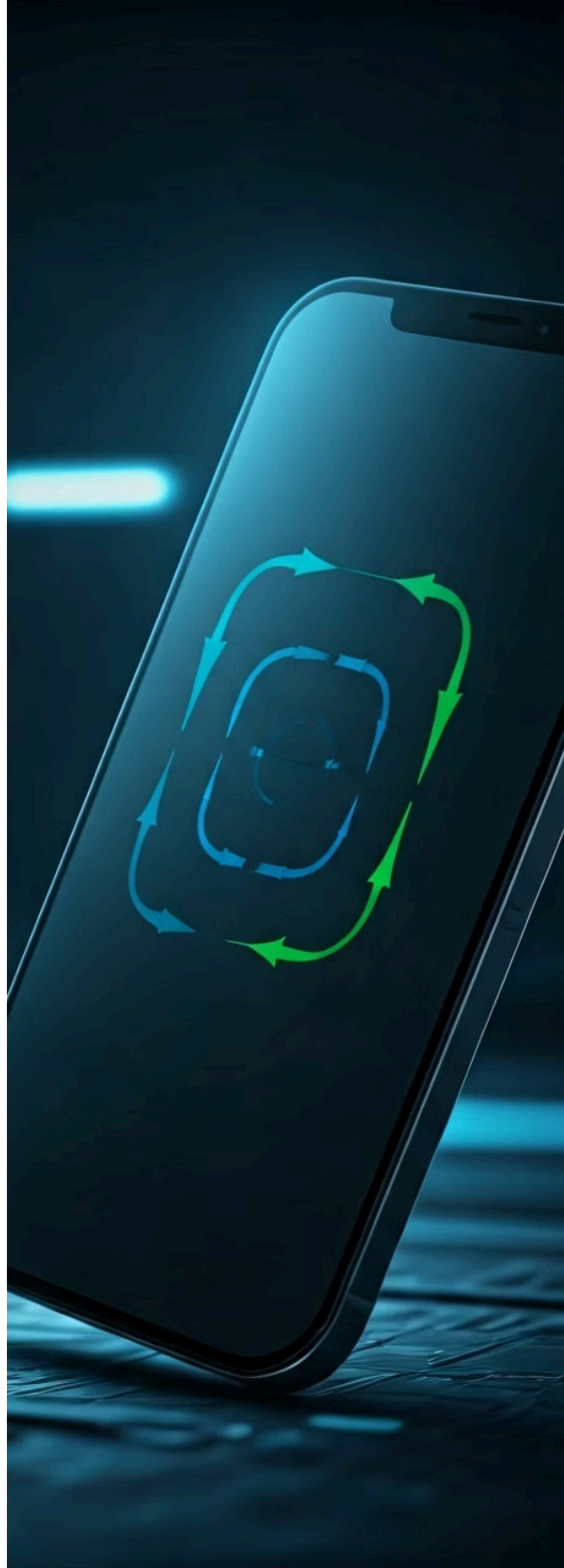
## Aplicação em Saúde

Seu smartwatch utiliza acelerômetros para contar seus passos, detectando os padrões de aceleração e desaceleração do seu braço ou perna.

## Detecção de Atividades

O giroscópio ajuda a diferenciar entre diferentes tipos de movimentos, como um swing de golfe ou um arremesso de basquete, oferecendo métricas mais precisas sobre sua atividade física.

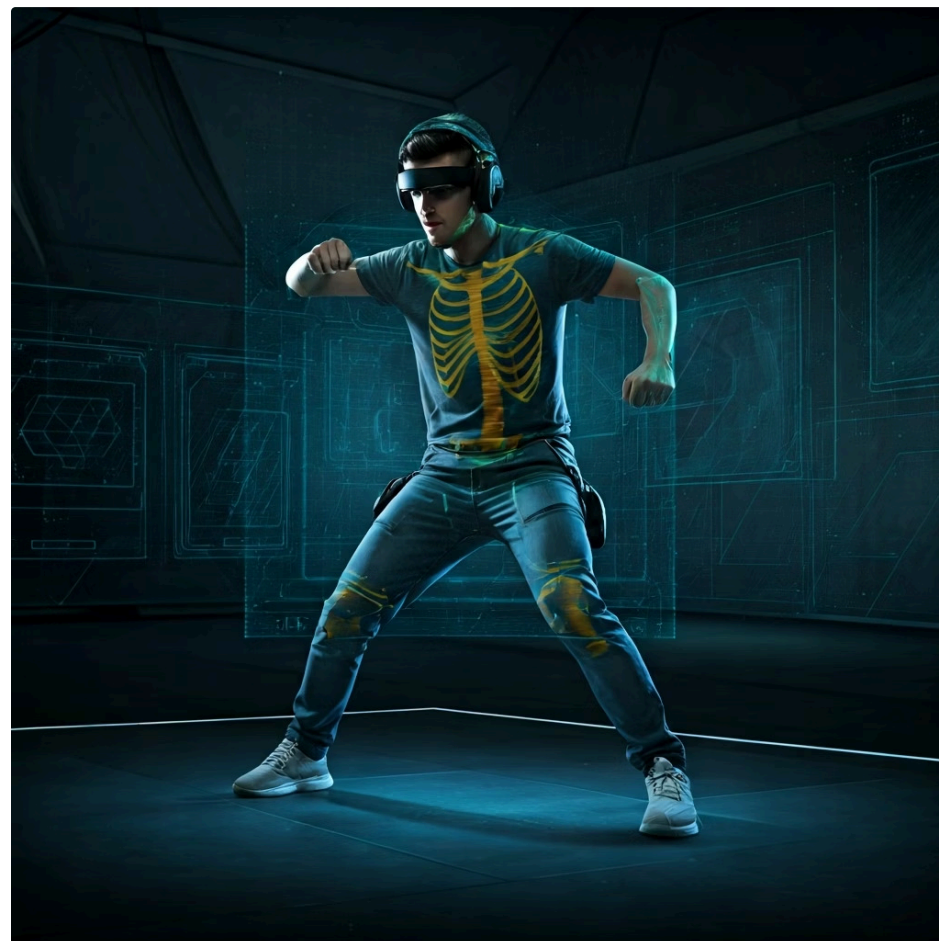
Essa combinação de dados permite que a NUI do seu relógio entenda não apenas *que* você está se movendo, mas *como* você está se movendo.



# Câmeras e Sensores de Profundidade: Os Olhos das NUIs

Se os acelerômetros e giroscópios nos dão o sentido do movimento, as câmeras e os sensores de profundidade são os "olhos" das Interfaces Naturais de Usuário. Eles permitem que as máquinas vejam o mundo, identifiquem objetos, pessoas e, crucialmente, compreendam a distância e a forma tridimensional do ambiente. Essa capacidade visual é fundamental para interações que dependem do reconhecimento de gestos, expressões faciais ou da posição de objetos no espaço.

Pense em como você interage com o mundo: você vê onde está, a que distância estão as coisas e como elas se movem. As NUIs buscam replicar essa percepção. Enquanto uma câmera tradicional captura uma imagem 2D, um sensor de profundidade adiciona a terceira dimensão, medindo a distância de cada ponto da cena. Isso é como ter uma visão estereoscópica, permitindo que o sistema não apenas "veja" uma mão, mas também saiba a que distância ela está da tela ou de outro objeto, e qual é o seu volume.



Um exemplo clássico é o uso de sensores de profundidade em consoles de jogos, como o Kinect, que revolucionou a interação ao permitir que os jogadores controlassem avatares com seus próprios corpos. O sensor de profundidade, frequentemente utilizando infravermelho ou tempo de voo (Time-of-Flight - ToF), projeta luz invisível e mede o tempo que ela leva para retornar, criando um mapa 3D do ambiente. Isso permite que o sistema identifique o esqueleto humano, rastreie movimentos e até mesmo reconheça gestos complexos, transformando o corpo do usuário em um controle.

A tecnologia de tempo de voo (ToF), em particular, tem ganhado destaque em smartphones modernos, permitindo recursos como o desbloqueio facial 3D, aprimoramento de fotos com efeito bokeh mais preciso e até mesmo aplicações de realidade aumentada que mapeiam o ambiente com maior fidelidade.

Conceito	Âmbito/Aplicação	Base/Origem	Exemplo
Câmera RGB	Captura de imagem 2D, reconhecimento facial	Luz visível, pixels	Desbloqueio facial 2D, videoconferência
Sensor de Profundidade	Mapeamento 3D, rastreamento de gestos, AR/VR	Infravermelho, Tempo de Voo (ToF), Luz Estruturada	Kinect, Face ID, medição de objetos em AR

# Microfones e Matrizes de Microfones: A Audição das NUIs

A voz é, talvez, a forma mais natural de comunicação humana. Por isso, não é surpresa que as Interfaces Naturais de Usuário busquem integrar a fala como um de seus pilares. Para que isso seja possível, as NUIs precisam de "ouvidos" sensíveis e inteligentes: os microfones e, mais especificamente, as matrizes de microfones. Eles são os responsáveis por capturar nossa voz, filtrar ruídos e, em cenários avançados, até mesmo identificar de onde a voz está vindo.

Pense na complexidade de uma conversa em um ambiente barulhento. Seu cérebro é capaz de focar na voz de quem você está ouvindo, ignorando o burburinho ao redor. Um único microfone, por si só, teria dificuldade em fazer isso, captando tudo indiscriminadamente.

É aí que as matrizes de microfones entram em cena, atuando como um "ouvido seletivo" para a NUI. Elas são um conjunto de vários microfones dispostos em uma configuração específica, que trabalham em conjunto para isolar a voz do usuário.

01

## Captura Múltipla

Vários microfones captam o som simultaneamente de diferentes posições

02

## Beamforming

O sistema cria um "feixe" de captação sonora direcionado à fonte da voz

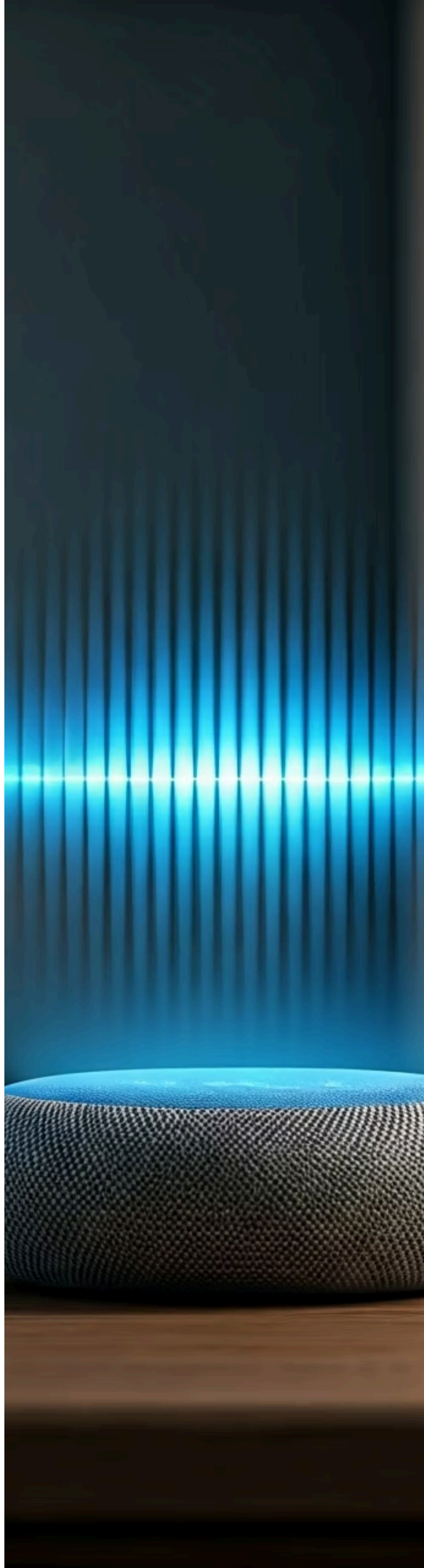
03

## Filtragem de Ruído

Sons de outras direções são atenuados, isolando a voz do usuário

Um exemplo prático e cada vez mais comum são os assistentes de voz inteligentes, como a Alexa, o Google Assistant ou a Siri. Quando você fala com eles, mesmo à distância ou em um ambiente com música de fundo, eles conseguem captar sua voz com clareza. Isso é possível graças às matrizes de microfones, que utilizam técnicas de processamento de sinal, como o *beamforming*, para criar um "feixe" de captação sonora que se direciona à fonte da voz, atenuando os sons que vêm de outras direções. É como se o sistema pudesse "apontar" seus ouvidos para você.

Essa tecnologia não se limita a assistentes domésticos; ela é vital em sistemas de teleconferência, carros autônomos (para comandos de voz e comunicação com passageiros) e até mesmo em dispositivos médicos que respondem a comandos verbais. A capacidade de uma NUI de ouvir e entender a voz humana de forma eficaz é um divisor de águas para a usabilidade e a acessão.



# Sensores Biométricos: A Leitura do Nosso Interior



As Interfaces Naturais de Usuário não se limitam a interpretar nossos movimentos, gestos ou voz; elas também estão começando a compreender o que se passa "dentro" de nós. Os sensores biométricos são a chave para essa camada mais profunda de interação, permitindo que as NUIs leiam sinais fisiológicos do nosso corpo, como frequência cardíaca, temperatura da pele e até mesmo a resposta galvânica da pele (GSR), que reflete o nível de estresse ou excitação. Essa capacidade abre portas para interações verdadeiramente personalizadas e adaptativas.

## O que eles detectam?

- Frequência cardíaca e variabilidade
- Temperatura da pele
- Resposta galvânica da pele (GSR)
- Eletrocardiograma (ECG)
- Níveis de oxigênio no sangue
- Padrões de sono e atividade

## Aplicações práticas

- Monitoramento de saúde e fitness
- Detecção de estresse e ansiedade
- Autenticação biométrica
- Adaptação de conteúdo em tempo real
- Experiências imersivas em VR/AR
- Interfaces empáticas e responsivas

Imagine um sistema que não apenas responde ao que você faz, mas também ao seu estado emocional ou físico. Os sensores biométricos tornam isso possível, transformando dados biológicos em informações úteis para a interação. Por exemplo, a frequência cardíaca pode indicar níveis de esforço físico ou estresse, enquanto a GSR pode revelar um pico de emoção ou ansiedade. Esses dados, quando interpretados por uma NUI, podem levar a ajustes automáticos na interface, no conteúdo ou até mesmo na dificuldade de uma tarefa.

- ❑ **Exemplo prático:** Smartwatches e pulseiras fitness contêm sensores ópticos que medem a frequência cardíaca através da pele, detectando as variações no volume sanguíneo. Um sistema poderia pausar um jogo intenso se detectar um nível de estresse muito alto, ou ajustar o ritmo de uma aula online com base na sua concentração.

Esses sensores não apenas fornecem dados para monitoramento de saúde, mas também podem ser usados para autenticação (como leitores de impressão digital ou reconhecimento facial, que também são formas de biometria), ou para criar experiências imersivas em realidade virtual que se adaptam ao seu nível de engajamento emocional. A capacidade de uma NUI de "sentir" o usuário em um nível biológico é um passo gigante em direção a interações mais empáticas e inteligentes.

# O Conceito de Fusão de Sensores: Interações Mais Robustas

Até agora, exploramos os sensores individualmente, cada um com sua capacidade única de perceber um aspecto do mundo ou do usuário. No entanto, a verdadeira magia das Interfaces Naturais de Usuário acontece quando esses sensores não atuam isoladamente, mas sim em conjunto. O conceito de fusão de sensores é precisamente isso: a combinação inteligente de dados de múltiplos sensores para obter uma compreensão mais completa, precisa e robusta do ambiente e da intenção do usuário.



## Visão

Câmeras capturam forma e cor



## Audição

Microfones detectam sons e voz



## Movimento

Acelerômetros rastreiam gestos



## Fusão

Integração inteligente dos dados

Imagine que você está tentando adivinhar o que alguém está fazendo. Se você apenas ouve o som, pode ser difícil. Se você apenas vê o movimento, também pode ser ambíguo. Mas se você ouve o som e vê o movimento, a chance de acertar é muito maior.

A fusão de sensores funciona da mesma forma: ela pega as informações de diferentes "sentidos" da máquina e as integra, compensando as limitações de um sensor com as forças de outro. Isso resulta em uma percepção mais rica e confiável, crucial para interações complexas e em ambientes dinâmicos.

### Veículos Autônomos

Combinam câmeras (reconhecimento de objetos), radar (distância e velocidade), lidar (mapeamento 3D) e GPS (localização) para navegação segura e precisa.

### Reconhecimento de Gestos

Integram câmera (forma da mão) com acelerômetro (velocidade e direção do movimento) para maior precisão na detecção.

### Assistentes de Voz

Combinam microfones (voz) com sensor de profundidade (identificar quem fala e distância) para melhor reconhecimento de fala.

Em NUIs, a fusão de sensores permite, por exemplo, que um sistema de reconhecimento de gestos seja mais preciso se combinar dados de uma câmera (para a forma da mão) com um acelerômetro (para a velocidade e direção do movimento). Ou, em um assistente de voz, a combinação de microfones (para a voz) com um sensor de profundidade (para identificar quem está falando e a que distância) pode melhorar significativamente a precisão do reconhecimento de fala e a atribuição do comando ao usuário correto.

# Desafios e o Futuro dos Sensores em NUIs

Apesar do avanço notável na tecnologia de sensores, o caminho para Interfaces Naturais de Usuário verdadeiramente intuitivas e onipresentes ainda apresenta desafios significativos. A precisão em ambientes ruidosos, a privacidade dos dados biométricos, o consumo de energia e a latência na fusão de dados são apenas algumas das barreiras que os engenheiros e designers precisam superar. A complexidade de interpretar nuances humanas, como sarcasmo na voz ou intenções sutis em gestos, também exige algoritmos de processamento cada vez mais sofisticados.

1

## Miniaturização

Sensores menores e mais eficientes em energia, permitindo integração em qualquer superfície ou material

2

## Edge Computing

Processamento embarcado distribuído na "borda" da rede para maior velocidade e privacidade

3

## IA Avançada

Algoritmos que entendem contexto e intenção, não apenas detectam padrões brutos

4

## Novos Sensores

Interfaces cérebro-computador, detecção de odores e outras modalidades sensoriais

No entanto, as tendências apontam para um futuro onde os sensores se tornarão ainda mais integrados e "inteligentes". Veremos o surgimento de sensores menores, mais eficientes em termos de energia e com maior capacidade de processamento embarcado, permitindo que a inteligência seja distribuída na "borda" da rede (edge computing). A miniaturização e a flexibilidade permitirão que sensores sejam incorporados em praticamente qualquer superfície ou material, desde roupas até móveis, tornando a interação natural uma parte intrínseca do nosso ambiente.

Avanços em inteligência artificial e aprendizado de máquina, especialmente em áreas como visão computacional e processamento de linguagem natural, continuarão a aprimorar a capacidade das NUIs de interpretar os dados brutos dos sensores. Isso significa que, no futuro, as interfaces não apenas detectarão um movimento ou uma palavra, mas entenderão o *contexto* e a *intenção* por trás deles, adaptando-se de forma proativa às nossas necessidades e preferências.

A pesquisa em novos tipos de sensores, como os que detectam sinais cerebrais (interfaces cérebro-computador) ou até mesmo odores, também promete expandir radicalmente as possibilidades de interação. A NUI do futuro será multissensorial, adaptativa e, acima de tudo, invisível, fundindo-se perfeitamente com a experiência humana.



# Consolidação: A Essência da Percepção nas NUIs

Chegamos ao fim de nossa jornada pelos blocos de construção das Interfaces Naturais de Usuário. Vimos que os sensores são muito mais do que meros captadores de dados; eles são os "sentidos" que permitem às máquinas perceberem o mundo e, mais importante, perceberem a nós. Desde a detecção de movimento e orientação com acelerômetros e giroscópios, passando pela visão tridimensional de câmeras e sensores de profundidade, até a audição inteligente de microfones e a leitura do nosso estado interno por sensores biométricos, cada tipo de sensor desempenha um papel vital.



## Movimento

Acelerômetros e giroscópios detectam orientação e deslocamento



## Visão

Câmeras e sensores de profundidade criam percepção 3D



## Audição

Matrizes de microfones capturam e isolam voz



## Biometria

Sensores leem sinais fisiológicos e emocionais



## Fusão

Integração inteligente para percepção robusta

**A verdadeira força reside na fusão de sensores**, onde a combinação inteligente de múltiplas fontes de dados cria uma compreensão mais rica e robusta da interação. Essa sinergia é o que permite que as NUIs transcendam a mera detecção e avancem para a interpretação contextualizada, tornando a tecnologia mais intuitiva, adaptativa e, em última análise, mais humana.

O futuro das NUIs é um futuro onde a tecnologia se adapta a nós, e os sensores são a base dessa revolução.



## Em prática

Compreender os diferentes tipos de sensores e como eles funcionam em conjunto é crucial para projetar interfaces mais intuitivas e eficazes. Ao desenvolver um produto ou sistema, pense em quais "sentidos" a máquina precisa para entender a interação desejada. Considere as limitações de cada sensor e como a fusão de dados pode mitigar essas fraquezas, criando uma experiência de usuário mais fluida e confiável. A escolha e a integração estratégica dos sensores são tão importantes quanto o design visual da interface.

# Autoavaliação

## Questão 1

Qual par de sensores é mais adequado para detectar a orientação e o movimento linear de um dispositivo, como um smartphone sendo inclinado ou agitado?

- 1
1. Câmeras e microfones
  2. Sensores de profundidade e biométricos
  3. Acelerômetros e giroscópios
  4. Matrizes de microfones e sensores de frequência cardíaca

## Questão 2

Um sistema que utiliza infravermelho para criar um mapa 3D do ambiente e rastrear gestos com as mãos provavelmente emprega qual tipo de sensor?

- 2
1. Microfone
  2. Acelerômetro
  3. Sensor de profundidade
  4. Sensor de resposta galvânica da pele

## Questão 3

A principal vantagem de uma matriz de microfones em comparação com um único microfone para captura de voz em ambientes ruidosos é:

- 3
1. Maior sensibilidade a sons de baixa frequência.
  2. Capacidade de realizar *beamforming* para focar na fonte da voz.
  3. Menor consumo de energia.
  4. Habilidade de medir a frequência cardíaca do falante.

## Questão 4

O conceito de fusão de sensores é fundamental para:

- 4
1. Reduzir o custo de produção de dispositivos.
  2. Aumentar a redundância e a robustez da percepção do sistema.
  3. Eliminar a necessidade de processamento de dados.
  4. Diminuir a complexidade do design de hardware.

## Gabarito

1. c) | 2. c) | 3. b) | 4. b)

## Questão Discursiva

Explique como a fusão de dados de um acelerômetro, um giroscópio e uma câmera pode ser utilizada para aprimorar a experiência de um usuário em um aplicativo de realidade aumentada (AR) que permite interagir com objetos virtuais no ambiente real.

# Próximos Passos



## Próxima Aula

Aula 9 – IA e Machine Learning para Reconhecimento de Interação



## Tema

Como a inteligência artificial interpreta dados complexos dos sensores



## Objetivo

Transformar dados em interações significativas e adaptativas

---

## Recursos Adicionais

### Artigos da ACM/IEEE sobre NUI


Para aprofundar em pesquisas e avanços tecnológicos.

### Documentação de APIs de sensores

Apple ARKit, Google ARCore - Para entender a aplicação prática em desenvolvimento.

### Livros sobre Human-Computer Interaction (HCI)

Para contextualizar os princípios de design por trás das NUIs.

 **NOTA IMPORTANTE:** As informações regulatórias/legais/técnicas desta aula estão atualizadas até 2025. Consulte sempre fontes oficiais para verificar alterações.